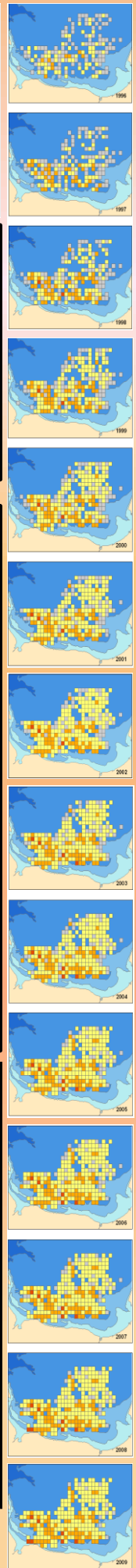
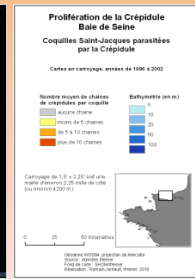


Crepidula fornicata:

Cartographie d'une invasion

Blanchard M., Loarer R., Jarriault R.



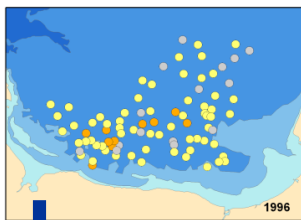
La Crépidule (*Crepidula fornicata*), une espèce envahissante

Ce gastéropode marin s'est développé sur les fonds de la Baie de Seine suite au débarquement du 6 juin 1944 et à l'introduction de l'huître creuse (*Crassostrea gigas*) en 1970.

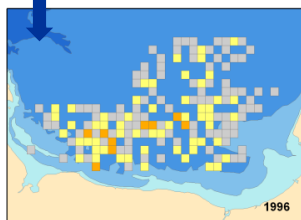
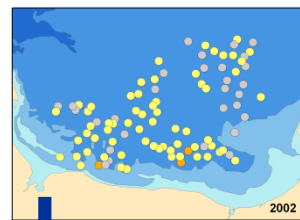
L'exploitation des coquilles Saint Jacques (*Pecten maximus*) est un facteur favorable à leur prolifération.

Les campagnes annuelles COMOR, menées par l'IFREMER depuis 1976 pour le suivi du stock de coquilles Saint Jacques, permettent d'en suivre la progression spatiale.

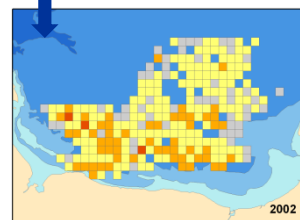
Une représentation cartographique par carroyage



Le suivi étant réalisé par traits de dragage positionnés aléatoirement, une comparaison interannuelle s'avère imprécise sous forme ponctuelle.

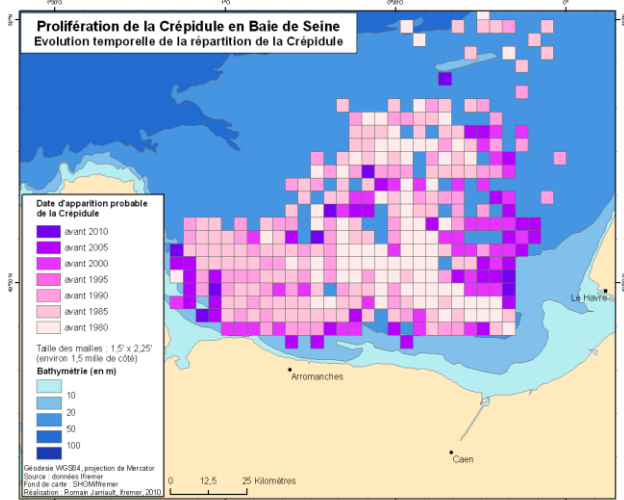


Afin de s'affranchir de cette contrainte, un **carroyage régulier**, d'un maillage d'environ 1,5 mille marin, est appliqué à la zone étudiée.



- La valeur moyenne des points contenus dans une maille donnée est tenue pour représentative de la moyenne de la maille,
- La Crépidule étant une espèce fixée, coloniale et invasive, on considère sa présence comme pérenne : les mailles sans mesure l'année 'n' récupèrent la valeur de l'année 'n-1', les valeurs nulles sont reportées sur les années antérieures.

Evolution spatio-temporelle de la Crépidule en Baie de Seine



Une comparaison interannuelle met en évidence une colonisation progressive de la Crépidule, à partir d'une zone centrale, vers les parties périphériques du gisement coquillier.