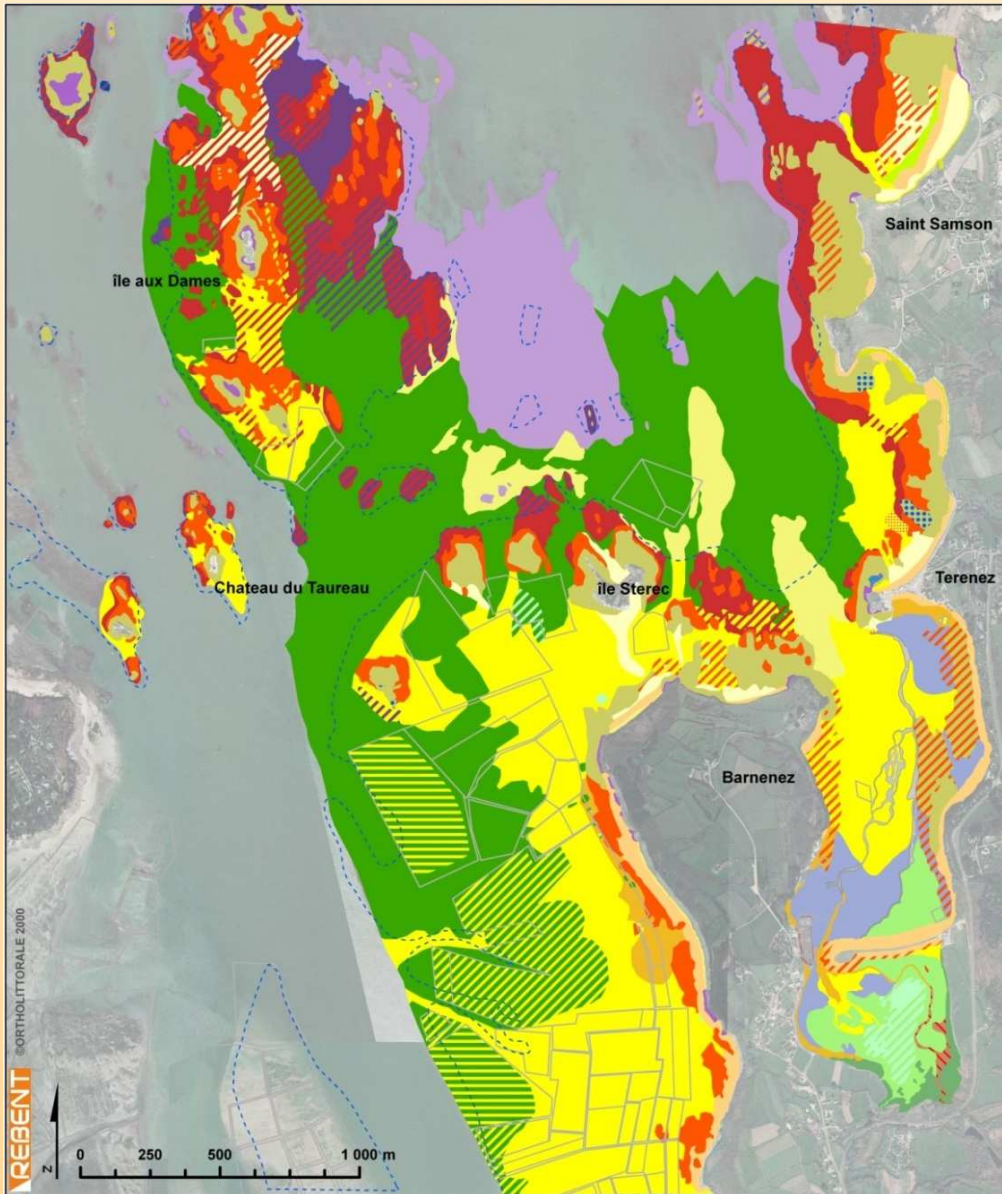


Secteur Morlaix (site Terenez – île aux Dames) (1)



Rollet C. et Loarer R. (1), collaboration Gentil F. et Houbin C. (2)



Substrats meubles

- Galets et cailloux des hauts de plage à l'Orchestre (S01.01)
- Sables des hauts de plage à Taltes (S01.02)
- Galets et cailloux intertidaux (S02.01)
- Sables intertidaux mobiles (S03.01)
- Sables et sables envasés intertidaux (S03.02)
- Vases intertidales marines nues (S04.01.01)
- Vases intertidales marines avec macroalgues opportunistes pérennes en place (S04.02)
- Sédiments hétérogènes envasés intertidaux marins (S05.01)
- Sables fins propres et légèrement envasés sublittoraux (S07.02)

Substrats rocheux

- Roches et blocs supralittoraux à lichens (R01)
- Fucaltes des roches et blocs du médolittoral moyen (R02.02)
- Fucaltes des roches et blocs du médolittoral inférieur (R02.03)
- Campides et patelles des roches et blocs médolittoraux (R03.01)
- Campides et moules des roches et blocs médolittoraux (R03.02)
- Roches et blocs intertidaux avec algues opportunistes (R05)
- Roches et blocs de la frange infralittorale supérieure (R07)
- Roches et blocs infralittoraux (R08)
- Roches et blocs supralittoraux à lichens (R09)
- Campides et patelles des roches et blocs médolittoraux (R10)
- Fucaltes des roches et blocs du médolittoral moyen (R11)
- Fucaltes des roches et blocs du médolittoral inférieur (R12)
- Campides et patelles des roches et blocs médolittoraux (R13)
- Fucaltes des roches et blocs du médolittoral inférieur (R14)
- Roches et blocs de la frange infralittorale supérieure (R15)
- Roches et blocs médolittoraux à dominance animale (R16)
- Roches et blocs de la frange infralittorale supérieure (R17)

Habitats particuliers

- Herbiers à *Zostera noltii* (P01.01)
- Herbiers à *Zostera marina* (P01.02)
- Blancs à *Laminaria* intertidaux (P02.01)
- Couvettes en milieu rocheux de la zone supralittorale (P18.01)
- Herbiers à *Zostera noltii* clairsemés
- Niches intertidales marines avec macroalgues opportunistes pérennes en place (P01.01S04.01.02)
- Herbiers à *Zostera noltii* (P01.01P01.02)
- Herbiers à *Zostera marina* clairsemés
- Sables et sables envasés intertidaux (P01.02S03.02)
- Herbiers à *Zostera marina* clairsemés
- perforés par des actives conchylicoles (P01.02R02.03)
- Sables et sables envasés intertidaux (P01.02S03.02)
- Herbiers à *Zostera marina* (P01.02R02.03)
- Roches et blocs de la frange infralittorale inférieure (P01.02R07)
- Herbiers à *Zostera marina* (P01.02R07)

Mosaïques d'habitats

- Fucaltes des roches et blocs du médolittoral moyen (S03.01R02.02)
- Fucaltes des roches et blocs du médolittoral inférieur (S03.01R02.03)
- Sables et sables envasés intertidaux (S03.02R01.01)
- Fucaltes des roches et blocs du médolittoral moyen (S03.02R02.02)
- Sables et sables envasés intertidaux (S03.02R02.03)
- Fucaltes des roches et blocs du médolittoral inférieur (S03.02R02.03)
- Sables et sables envasés intertidaux (S03.02R07.02)
- Zone à *Mastocarpus* et autres algues rouges (S03.02R07.02)
- Vases intertidales marines (S04.01R02.02)
- Fucaltes des roches et blocs du médolittoral moyen (S04.01R02.02)
- Sédiments hétérogènes envasés intertidaux marins (S05.01R02.02)
- Fucaltes des roches et blocs du médolittoral moyen (S05.01R02.02)
- Sédiments hétérogènes envasés intertidaux en milieu à salinité variable (S05.01R02.02)
- Roches et blocs intertidaux avec fucaltes en milieu à salinité variable (S05.02R06)

Autres

- Schisme
- Cadastré conchylicole
- Zéro hydrographique (SHCM)

Nouvelles propositions de typologie (Guillaumont et al., 2009)

Journées Rebent - 2^{ème} Atelier de restitution Rebent Bretagne – Brest 13 & 14 octobre 2010