

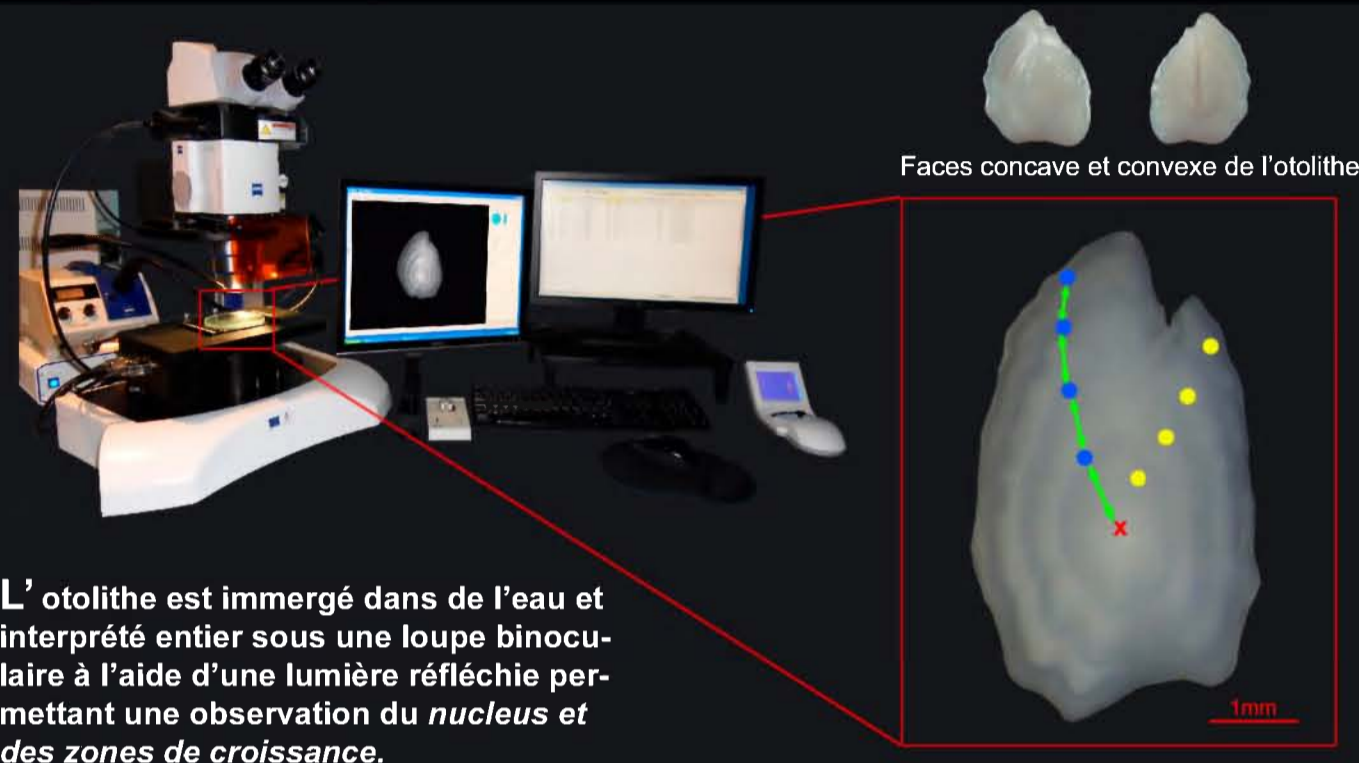
# Estimation de l'âge de la cardine franche (*Lepidorhombus wiffiagonis*) en mer Celtique et golfe de Gascogne

Centre Manche-Mer du Nord - Département Halieutique  
Laboratoire Ressources Halieutiques de Boulogne sur mer.  
Pôle de Sclérochronologie



**Cardine franche**  
*Lepidorhombus wiffiagonis*

La cardine est un poisson benthique que l'on retrouve dans tout l'Atlantique Nord-Est et dans l'ouest de la mer Méditerranée. Sa maturité sexuelle serait atteinte à l'âge de 4 ans correspondant à 25 cm pour les mâles et à 28 cm pour les femelles. Sa longévité serait de 13 ans.

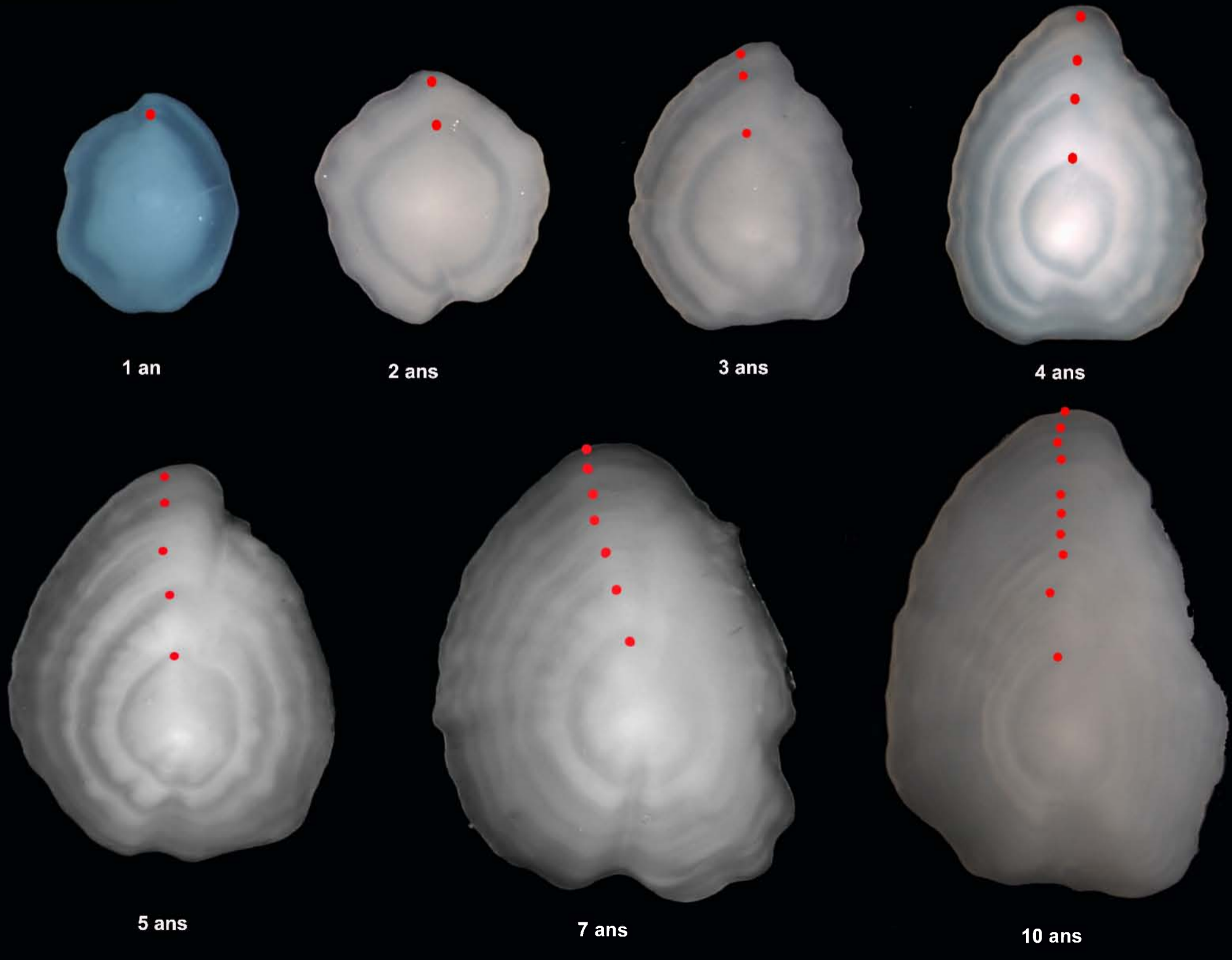


Faces concave et convexe de l'otolithe

Les zones de croissance correspondent à des zones minérales opaques, déposées en été quand la nourriture disponible est importante. Durant l'hiver, la croissance ralentit qui se traduit par des zones translucides, constituées de plus de matières organiques que les zones opaques.

- ↕ zone de croissance
- zone translucide
- zone opaque
- × Nucleus

L'otolithe est immergé dans de l'eau et interprété entier sous une loupe binoculaire à l'aide d'une lumière réfléchie permettant une observation du *nucleus* et des zones de croissance.



● Anneaux de croissance de cardines pêchées durant le premier trimestre de l'année