

D. Hamon, A. Ehrhold, E. Houlgatte, J. Kerdoncuff, J.D. Gaffet, X. Caisey, A.S. Alix
H. Oger-Jeanneret, correspondante Ifremer/DCE Bretagne-Pays de Loire auprès de l'AELB

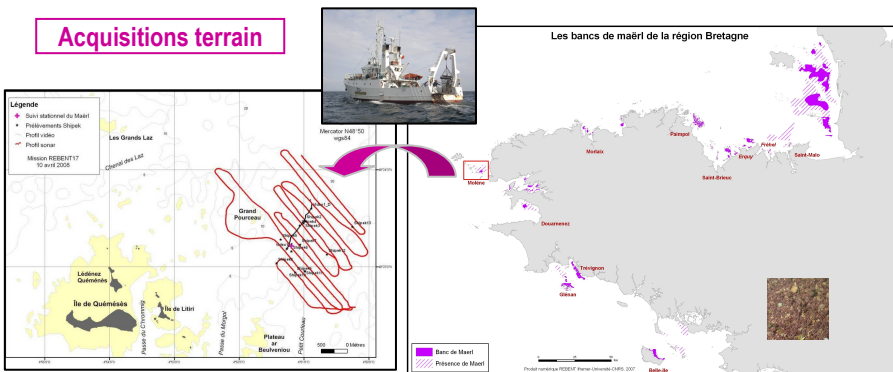


Dans le cadre du programme de surveillance DCE, et en lien avec le projet Rebent, il a été entrepris en 2008-2009 de cartographier et de caractériser les principaux bancs de maërl distribués dans 9 masses d'eaux autour de la Bretagne, et faisant l'objet pour la plupart d'un suivi annuel de leur biodiversité, assuré par l'IUEM (LEMAR).

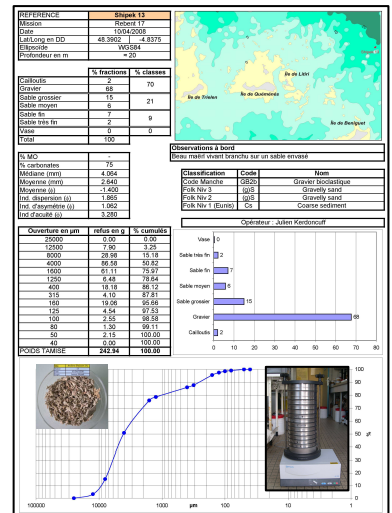
Les sites étudiés ont été : Saint-Malo, Saint-Brieuc, Paimpol, Morlaix, Rade de Brest, Molène, Douarnenez, Glénan, Trévignon, Belle-Ile, ainsi que deux sites complémentaires : Fréhel et Erquy.

Le secteur de **Molène (Les Pourceaux)** illustre la nature des travaux réalisés ainsi que le type de résultats acquis.

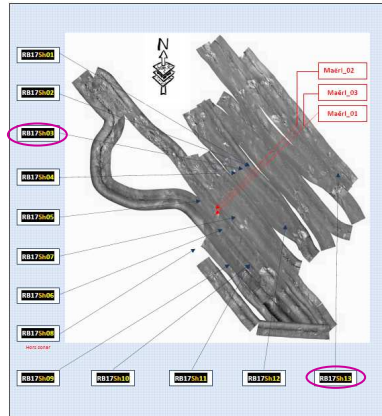
Acquisitions terrain



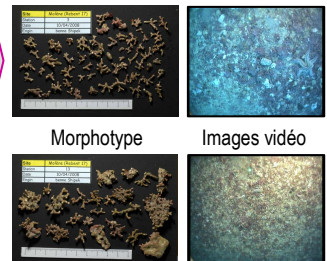
Analyses des données



La stratégie d'étude est une déclinaison de celle mise en œuvre dans le cadre de l'approche sectorielle subtidale du Rebent sur le littoral breton : (1) une reconnaissance des fonds au sonar à balayage latéral (faciès morphosédimentaires), (2) des prélèvements sédimentaires à la benne Shipek (granulométrie, pourcentage et morphotype du maërl vivant), (3) des observations vidéo au bâti ponctuel (pourcentage de couverture du maërl, mégafaune associée).



Analyse granulométrique



Taux de maërl vivant

Produits de restitution

À l'image du secteur de Molène, des cartes de nature de fonds ont été établies pour chacun des secteurs prospectés et, parmi les principaux résultats de cette étude (cf rapport de synthèse + annexes) :

- Des doutes ont pu être levés sur certains secteurs où des travaux antérieurs avaient largement surestimé l'importance du maërl ;
- Les fonds de maërl sont généralement bien typés (terrasses ou bancs étirés) ;
- Le taux de recouvrement de maërl vivant varie selon les secteurs (jusqu'à 90% comme à Morlaix, Trévignon et Brest) ;

- Selon les secteurs, et parfois au sein d'un même secteur, le maërl présente des morphotypes différents ;
- Tous les bancs étudiés sont plus ou moins soumis à des impacts directs ou indirects des activités humaines.

