



**PREViMer**

Observation et prévisions côtières



Le système PREVIMER s'adresse à un large public souhaitant obtenir des observations et des prévisions à court terme de l'environnement côtier sur les trois façades métropolitaines Manche, Atlantique et Méditerranée et sur quelques zones ultramarines.

L'objectif principal de PREVIMER est de fournir quotidiennement sur ces zones côtières des observations et produire en routine des prévisions de vagues, courants, températures, salinités, niveaux d'eau, surcotes, concentrations en particules et en plancton.

Les échelles temporelles des données PREVIMER couvrent à la fois les analyses rétrospectives et les prévisions à court terme (de 96 h à 120h pour les vagues, correspondant aux prévisions fines de Météo-France et celles du Centre Européen de Prévisions).

L'Ifremer en partenariat avec le SHOM, Météo France, le CETMEF, Mercator Ocean, le BRGM, l'IRD, les Pôles Mer Bretagne et PACA met en place les technologies nécessaires à la constitution de cette information pertinente diffusée chaque jour sur le site Internet [www.previmer.org](http://www.previmer.org) et archivée au Centre de Données d'Océanographie Côtière Opérationnelle.

Le présent catalogue présente par zone géographique et par thématique les différents produits PREVIMER mis à votre disposition. Il présente dans sa première partie l'ensemble des produits sous forme synthétique avant de détailler chacun d'entre eux dans sa deuxième partie.

Ce document vous permet ainsi de bien connaître le contenu des fichiers numériques disponibles et leurs modalités d'accès.

Le projet PREVIMER phase II est cofinancé par l'Union Européenne, l'Ifremer, le SHOM, la Région Bretagne, le conseil Général du Finistère et Brest Métropole Océane.

## Prévisions et analyses

Façade Métropolitaine

5

Zooms Côtiers

6

Domaines Ultramarins

7

## Observations cotières

Courants

8

## Autres produits

Atlas

9

Rejeux

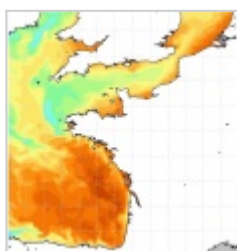
10

# Présentation générale des produits



# Prévisions et analyses

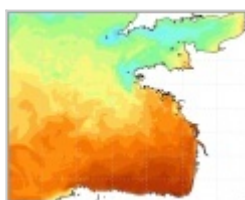
## Façade Métropolitaine



### Prévisions hydrodynamiques (MARS3D) pour la façade Manche / Golfe de Gascogne

Le modèle hydrodynamique MARS3D sur la façade Manche / Golfe de Gascogne (PREVIMER\_F1-MARS3D-MANGAE2500) est un modèle 3D de résolution spatiale 2,5km et sur 40 niveaux qui fournit les courants, niveaux de la mer, température et salinité toutes les heures (fenêtre de prévision à 4 jours).

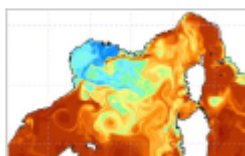
[> Informations détaillées \(Page 20\)](#)



### Prévisions hydrodynamiques (HYCOM) pour la façade Manche / Golfe de Gascogne

Le modèle hydrodynamique HYCOM sur la façade Manche / Golfe de Gascogne (PREVIMER\_HYCOM-MANGASC60) est un modèle 3D de résolution spatiale 1.7 km sur 32 niveaux (coordonnées hybrides) qui fournit les courants, niveaux de la mer, température et salinité toutes les heures (fenêtre de prévision à 4 jours).

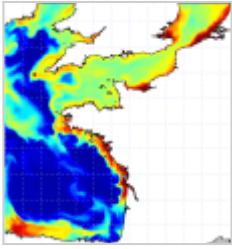
[> Informations détaillées \(Page 17\)](#)



### Prévisions hydrodynamiques (MARS3D) pour la façade Méditerranée Nord-Ouest

Le modèle hydrodynamique MARS3D sur la façade Méditerranée Nord-Ouest (PREVIMER\_F1-MARS3D-MENOR1200) est un modèle 3D de résolution spatiale 1,2 km sur 30 niveaux qui fournit les courants, niveaux de la mer, température et salinité toutes les heures (fenêtre de prévision à 4 jours).

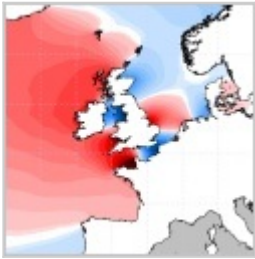
[> Informations détaillées \(Page 21\)](#)



## Prévisions biogéochimiques (ECO-MARS3D) pour la façade Manche / Golfe de Gascogne

Le modèle biogéochimique ECO-MARS3D sur la façade Manche Atlantique (PREVIMER\_B1-ECOMARS3D-MANGA4000) est un modèle 3D de résolution spatiale 4km qui fournit les concentrations de nutriments et de plancton toutes les heures sur 30 niveaux (fenêtre de prévision à 4 jours).

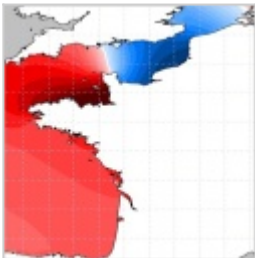
[> Informations détaillées \(Page 12\)](#)



## Prévisions hydrodynamiques (MARS2D) pour la façade Atlantique Nord Est

Le modèle hydrodynamique MARS2D sur la façade Atlantique Nord Est (PREVIMER\_L1-MARS2D-ATLNE2000) est un modèle 2D de résolution spatiale 2 km qui fournit les courants, niveaux de la mer et surcotes/décotes toutes les heures (fenêtre de prévision à 4 jours).

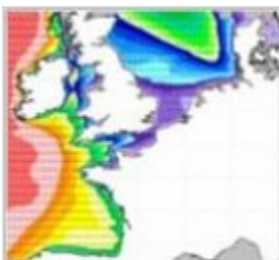
[> Informations détaillées \(Page 18\)](#)



## Prévisions hydrodynamiques (MARS2D) pour la façade Manche / Golfe de Gascogne

Le modèle hydrodynamique MARS2D sur la façade Manche / Golfe de Gascogne (PREVIMER\_L1-MARS2D-MANGA700) est un modèle 2D de résolution spatiale 700m qui fournit les courants, niveaux de la mer et surcotes/décotes toutes les heures (fenêtre de prévision à 4 jours).

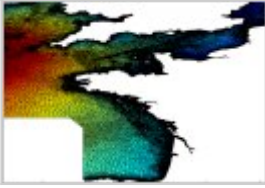
[> Informations détaillées \(Page 19\)](#)



## Prévisions de vagues (WW3) pour la façade Golfe de Gascogne / Nord Atlantique (grille régulière)

Le modèle de vagues WAVEWATCH-III sur la façade Golfe de Gascogne/Nord Atlantique (PREVIMER\_WW3-NORGAS-2MIN) est un modèle sur une grille régulière de résolution spatiale 2 minutes (environ 3,7 km) qui fournit les états de mer toutes les 3 heures (fenêtre de prévision à 6 jours).

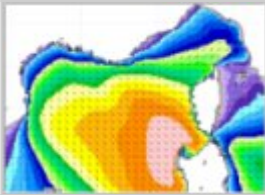
[> Informations détaillées \(Page 14\)](#)



## Prévisions de vagues (WW3) pour la façade Golfe de Gascogne / Nord Atlantique (grille non structurée)

Le modèle de vagues WAVEWATCH-III sur la façade Golfe de Gascogne/Nord Atlantique (PREVIMER\_WW3-NORGAS-UG) est un modèle sur une grille non structurée qui fournit les états de mer toutes les heures (fenêtre de prévision à 6 jours).

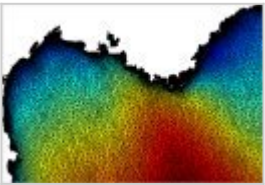
[> Informations détaillées \(Page 13\)](#)



## Prévisions de vagues (WW3) pour la façade Nord Ouest Méditerranée (grille régulière)

Le modèle de vagues WAVEWATCH-III sur la façade Nord Ouest Méditerranée (PREVIMER\_WW3-MENOR-2MIN) est un modèle sur une grille régulière de résolution spatiale 2 minutes (environ 3,7 km) qui fournit les états de mer toutes les 3 heures (fenêtre de prévision à 6 jours).

[> Informations détaillées \(Page 16\)](#)



## Prévisions de vagues (WW3) pour la façade Nord Ouest Méditerranée (grille non structurée)

Le modèle de vagues WAVEWATCH-III sur la façade Nord Ouest Méditerranée (PREVIMER\_WW3-MENOR-UG) est un modèle sur une grille non régulière (maillage non structuré) qui fournit les états de mer toutes les 3 heures (fenêtre de prévision à 6 jours).

[> Informations détaillées \(Page 15\)](#)

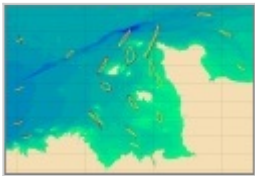
## Zooms Côtiers



### Prévisions hydrodynamiques (MARS2D) pour la zone Manche Est

Le modèle hydrodynamique MARS2D pour la zone Manche Est (PREVIMER\_L1-MARS2D-MANE250) est un modèle 2D de résolution spatiale 250m qui fournit les courants, niveaux de la mer et surcotes/décotes toutes les 15 minutes (fenêtre de prévision à 4 jours).

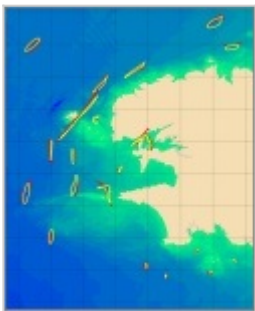
[> Informations détaillées \(Page 40\)](#)



### Prévisions hydrodynamiques (MARS2D) pour la zone Manche Ouest

Le modèle hydrodynamique MARS2D pour la zone Manche Ouest (PREVIMER\_L1-MARS2D-MANW250) est un modèle 2D de résolution spatiale 250m qui fournit les courants, niveaux de la mer et surcotes/décotes toutes les 15 minutes (fenêtre de prévision à 4 jours).

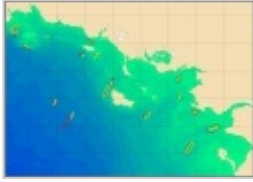
[> Informations détaillées \(Page 41\)](#)



### Prévisions hydrodynamiques (MARS2D) pour la zone Finistère

Le modèle hydrodynamique MARS2D pour la zone Finistère (PREVIMER\_L1-MARS2D-FINIS250) est un modèle 2D de résolution spatiale 250m qui fournit les courants, niveaux de la mer et surcotes/décotes toutes les 15 minutes (fenêtre de prévision à 4 jours).

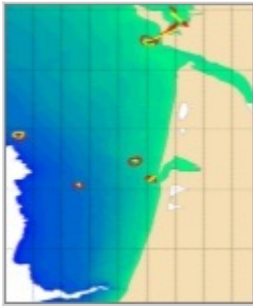
[> Informations détaillées \(Page 39\)](#)



## Prévisions hydrodynamiques (MARS2D) pour la zone Bretagne Sud

Le modèle hydrodynamique MARS2D pour la zone Bretagne Sud (PREVIMER\_L1-MARS2D-SUDBZH250) est un modèle 2D de résolution spatiale 250m qui fournit les courants, niveaux de la mer et surcotes/décotes toutes les 15 minutes (fenêtre de prévision à 4 jours).

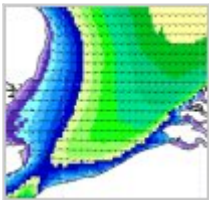
[> Informations détaillées \(Page 38\)](#)



## Prévisions hydrodynamiques (MARS2D) pour la zone Aquitaine

Le modèle hydrodynamique MARS2D pour la zone Aquitaine (PREVIMER\_L1-MARS2D-AQUI250) est un modèle 2D de résolution spatiale 250m qui fournit les courants, niveaux de la mer et surcotes/décotes toutes les 15 minutes (fenêtre de prévision à 4 jours).

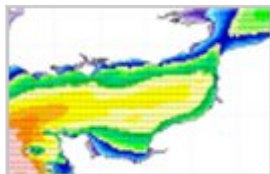
[> Informations détaillées \(Page 37\)](#)



## Prévisions de vagues (WW3) pour la zone Pas-de-Calais (grille régulière)

Le modèle de vagues WAVEWATCH-III pour la zone Pas-de-Calais (PREVIMER\_WW3-PDC-200M) est une extraction du modèle non structuré sur la façade Golfe de Gascogne/Nord Atlantique (PREVIMER\_WW3-NORGAS-UG) sur une grille régulière de résolution spatiale 200m qui fournit les états de mer toutes les heures (fenêtre de prévision à 6 jours).

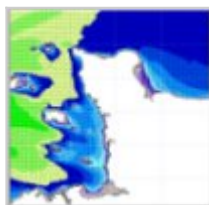
[> Informations détaillées \(Page 33\)](#)



## Prévisions de vagues (WW3) pour la zone Normandie (grille régulière)

Le modèle de vagues WAVEWATCH-III pour la zone Normandie (PREVIMER\_WW3-NORMANDIE-200M) est une extraction du modèle non structuré sur la façade Golfe de Gascogne/Nord Atlantique (PREVIMER\_WW3-NORGAS-UG) sur une grille régulière de résolution spatiale 200m qui fournit les états de mer toutes les heures (fenêtre de prévision à 6 jours).

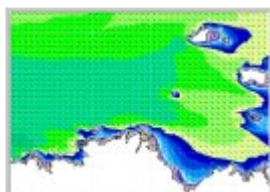
[> Informations détaillées \(Page 32\)](#)



## Prévisions de vagues (WW3) pour la zone Cotentin (grille régulière)

Le modèle de vagues WAVEWATCH-III pour la zone Cotentin (PREVIMER\_WW3-COTENTIN-200M) est une extraction du modèle non structuré sur la façade Golfe de Gascogne/Nord Atlantique (PREVIMER\_WW3-NORGAS-UG) sur une grille régulière de résolution spatiale 200m qui fournit les états de mer toutes les heures (fenêtre de prévision à 6 jours).

[> Informations détaillées \(Page 27\)](#)

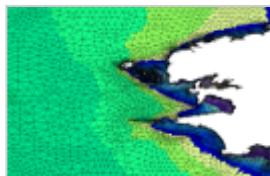


## Prévisions de vagues (WW3) pour la zone Armor (grille régulière)

Le modèle de vagues WAVEWATCH-III pour la zone Armor (PREVIMER\_WW3-ARMOR-200M) est une extraction du modèle non structuré sur la façade Golfe de Gascogne/Nord Atlantique (PREVIMER\_WW3-NORGAS-UG) sur une grille régulière de résolution spatiale 200m qui fournit les états de mer toutes les heures (fenêtre de prévision à 6 jours).

[> Informations détaillées \(Page 25\)](#)

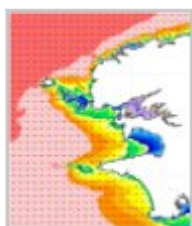




## Prévisions de vagues (WW3) pour la zone Iroise (grille non structurée)

Le modèle de vagues WAVEWATCH-III pour la zone Iroise (PREVIMER\_WW3-IROISE-UG) est un modèle sur une grille non structurée qui fournit les états de mer toutes les heures (fenêtre de prévision à 6 jours).

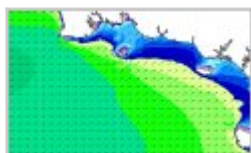
[> Informations détaillées \(Page 29\)](#)



## Prévisions de vagues (WW3) pour la zone Finistère (grille régulière)

Le modèle de vagues WAVEWATCH-III pour la zone Finistère (PREVIMER\_WW3-FINIS-200M) est une extraction du modèle non structuré pour la zone Iroise (PREVIMER\_WW3-IROISE-UG) sur une grille régulière de résolution spatiale 200m qui fournit les états de mer toutes les heures (fenêtre de prévision à 6 jours).

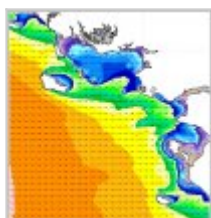
[> Informations détaillées \(Page 28\)](#)



## Prévisions de vagues (WW3) pour la zone Sud-Bretagne (grille régulière)

Le modèle de vagues WAVEWATCH-III pour la zone Sud Bretagne (PREVIMER\_WW3-SUDBZH-200M) est une extraction du modèle non structuré sur la façade Golfe de Gascogne/Nord Atlantique (PREVIMER\_WW3-NORGAS-UG) sur une grille régulière de résolution spatiale 200m qui fournit les états de mer toutes les heures (fenêtre de prévision à 6 jours).

[> Informations détaillées \(Page 36\)](#)

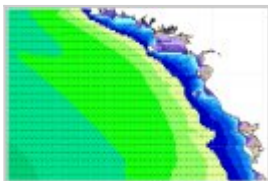


## Prévisions de vagues (WW3) pour la zone Loire (grille régulière)

Le modèle de vagues WAVEWATCH-III pour la zone Loire (PREVIMER\_WW3-LOIRE-200M) est une extraction du modèle non structuré sur la façade Golfe de Gascogne/Nord Atlantique (PREVIMER\_WW3-NORGAS-UG) sur une grille régulière de résolution spatiale 200m qui fournit les états de mer toutes les heures (fenêtre de prévision à 6 jours).

[> Informations détaillées \(Page 31\)](#)

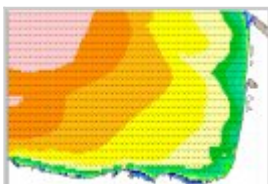




## Prévisions de vagues (WW3) pour la zone Charentes (grille régulière)

Le modèle de vagues WAVEWATCH-III pour la zone Charentes (PREVIMER\_WW3-CHARENTES-200M) est une extraction du modèle non structuré sur la façade Golfe de Gascogne/Nord Atlantique (PREVIMER\_WW3-NORGAS-UG) sur une grille régulière de résolution spatiale 200m qui fournit les états de mer toutes les heures (fenêtre de prévision à 6 jours).

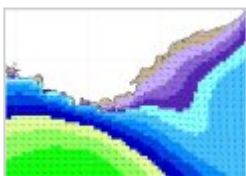
[> Informations détaillées \(Page 26\)](#)



## Prévisions de vagues (WW3) pour la zone Aquitaine (grille régulière)

Le modèle de vagues WAVEWATCH-III pour la zone Aquitaine (PREVIMER\_WW3-AQUITAINE-200M) est une extraction du modèle non structuré sur la façade Golfe de Gascogne/Nord Atlantique (PREVIMER\_WW3-NORGAS-UG) sur une grille régulière de résolution spatiale 200m qui fournit les états de mer toutes les heures (fenêtre de prévision à 6 jours).

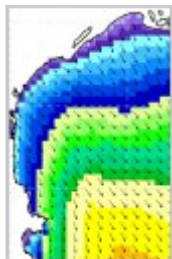
[> Informations détaillées \(Page 24\)](#)



## Prévisions de vagues (WW3) pour la zone Provence (grille régulière)

Le modèle de vagues WAVEWATCH-III pour la zone Provence (PREVIMER\_WW3-PROVENCE-200M) est une extraction du modèle non structuré sur la façade Méditerranée Nord Ouest (PREVIMER\_WW3-MENOR-UG) sur une grille régulière de résolution spatiale 200m qui fournit les états de mer toutes les 3 heures (fenêtre de prévision à 6 jours).

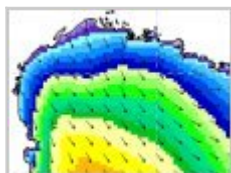
[> Informations détaillées \(Page 34\)](#)



## Prévisions de vagues (WW3) pour la zone Roussillon (grille régulière)

Le modèle de vagues WAVEWATCH-III pour la zone Roussillon (PREVIMER\_WW3-ROUSSILLON-200M) est une extraction du modèle non structuré sur la façade Méditerranée Nord Ouest (PREVIMER\_WW3-MENOR-UG) sur une grille régulière de résolution spatiale 200m qui fournit les états de mer toutes les 3 heures (fenêtre de prévision à 6 jours).

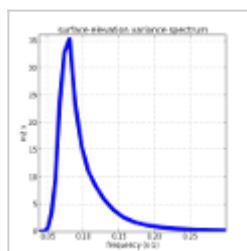
[> Informations détaillées \(Page 35\)](#)



## Prévisions de vagues (WW3) pour la zone Languedoc (grille régulière)

Le modèle de vagues WAVEWATCH-III pour la zone Languedoc (PREVIMER\_WW3-LANGUEDOC-200M) est une extraction du modèle non structuré sur la façade Méditerranée Nord Ouest (PREVIMER\_WW3-MENOR-UG) sur une grille régulière de résolution spatiale 200m qui fournit les états de mer toutes les 3 heures (fenêtre de prévision à 6 jours).

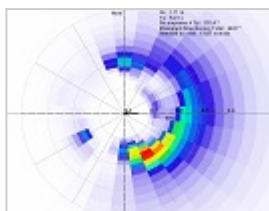
[> Informations détaillées \(Page 30\)](#)



## Prévisions de vagues (WW3 Spectre) - 1D

Les modèles de vagues WAVEWATCH-III fournissent les états de mer sous forme de spectres fréquentiels pour 95 points.

[> Informations détaillées \(Page 22\)](#)



## Prévisions de vagues (WW3 Spectre) - 2D

Les modèles de vagues WAVEWATCH-III fournissent les états de mer sous forme de spectres directionnels pour 95 points.

[> Informations détaillées \(Page 23\)](#)

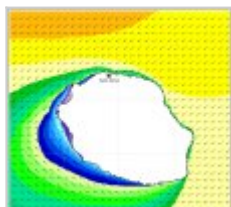
## Domaines Ultramarins



### Prévisions de vagues (WW3) pour la zone Antilles (grille régulière)

Le modèle de vagues WAVEWATCH-III pour la zone Antilles (PREVIMER\_WW3-ANTILLES-3MIN) est un modèle sur une grille régulière de résolution spatiale 3 minutes (environ 5.5 km) qui fournit les états de mer toutes les 3 heures (fenêtre de prévision à 6 jours).

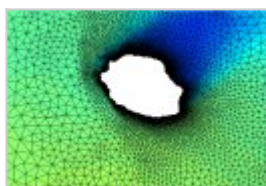
[> Informations détaillées \(Page 42\)](#)



### Prévisions de vagues (WW3) pour la zone La Réunion (grille régulière)

Le modèle de vagues WAVEWATCH-III pour la zone La Réunion (PREVIMER\_WW3-REUNION-180M) est une extraction du modèle non structuré pour la zone La Réunion (PREVIMER\_WW3-REUNION-UG) sur une grille régulière de résolution spatiale 180m qui fournit les états de mer toutes les 3 heures (fenêtre de prévision à 6 jours).

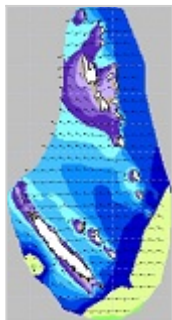
[> Informations détaillées \(Page 44\)](#)



### Prévisions de vagues (WW3) pour la zone La Réunion (grille non structurée)

Le modèle de vagues WAVEWATCH-III pour la zone La Réunion (PREVIMER\_WW3-REUNION-UG) est un modèle sur une grille non régulière (maillage non structuré) qui fournit les états de mer toutes les 3 heures (fenêtre de prévision à 6 jours).

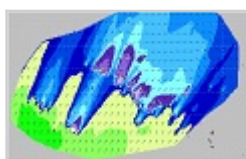
[> Informations détaillées \(Page 43\)](#)



## Prévisions de vagues (WW3) pour la zone Nouvelle-Calédonie (grille régulière)

Le modèle de vagues WAVEWATCH-III pour la zone Nouvelle-Calédonie (PREVIMER\_WW3-CALEDONIE-3MIN) est un modèle sur une grille régulière de résolution spatiale 3 minutes (environ 5.5 km) qui fournit les états de mer toutes les 3 heures (fenêtre de prévision à 6 jours).

[> Informations détaillées \(Page 45\)](#)



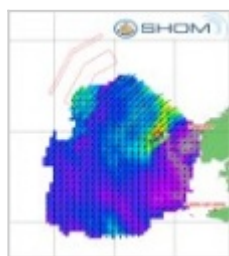
## Prévisions de vagues (WW3) pour la zone Polynésie (grille régulière)

Le modèle de vagues WAVEWATCH-III pour la zone Polynésie (PREVIMER\_WW3-POLYNESIE-3MIN) est un modèle sur une grille régulière de résolution spatiale 3 minutes (environ 5.5 km) qui fournit les états de mer toutes les 3 heures (fenêtre de prévision à 6 jours).

[> Informations détaillées \(Page 46\)](#)

# Observations cotières

## Courants



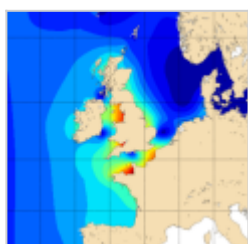
### Radars haute-fréquence d'observation des courants de surface

Le Service Hydrographique et Océanographique de la Marine (SHOM) délivre quotidiennement des mesures de courants de surfaces effectuées par des radars haute-fréquence en mer d'Iroise.

[> Informations détaillées \(Page 47\)](#)

## Autres produits

### Atlas



#### Atlas de composantes harmoniques de hauteurs et courants de marée en Manche et Atlantique

Les composantes harmoniques de hauteurs et courants ont été calculées à partir des modèles MARS2D de PREVIMER. Une analyse harmonique du rejeu 2008-2009 à l'aide de l'outil Tidal ToolBox (développé par le LEGOS) a permis de calculer les constantes harmoniques (amplitude et phase), à partir desquelles les hauteurs et courants de marée peuvent être prédits pour n'importe quelle période.

[> Informations détaillées \(Page 48\)](#)

## Rejeux



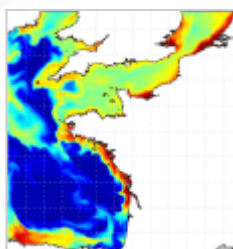
### Rejeu d'états de mer HOMERE (1994-2012) sur la zone Manche Golfe de Gascogne

HOMERE est une base de données de rejeu d'états de mer, réalisée à l'aide du modèle WAVEWATCH III (version 4.09) sur une grille déstructurée couvrant la zone Manche - Golfe de Gascogne (NGUG) et portant sur la période 1994 – 2012 (19 années).

[> Informations détaillées \(Page 49\)](#)



## Présentation détaillée des produits



## Prévisions biogéochimiques (ECOMARS3D) pour la façade Manche / Golfe de Gascogne

### Description du produit

#### Quoi ?

<b>IDENTIFIANT PRODUIT</b>	PREVIMER_B1-ECOMARS3D-MANGA4000
<b>TYPE DE PRODUIT</b>	Oceanographic geographical features
<b>TYPE DE SORTIE</b>	grid-feature

## APERCU

Le modèle biogéochimique ECO-MARS3D sur la façade Manche Atlantique (PREVIMER\_B1-ECOMARS3D-MANGA4000) est un modèle 3D de résolution spatiale 4km qui fournit les concentrations de nutriments et de plancton toutes les heures sur 30 niveaux (fenêtre de prévision à 4 jours).

### Paramètres calculés :

Les paramètres calculés sont les suivants :

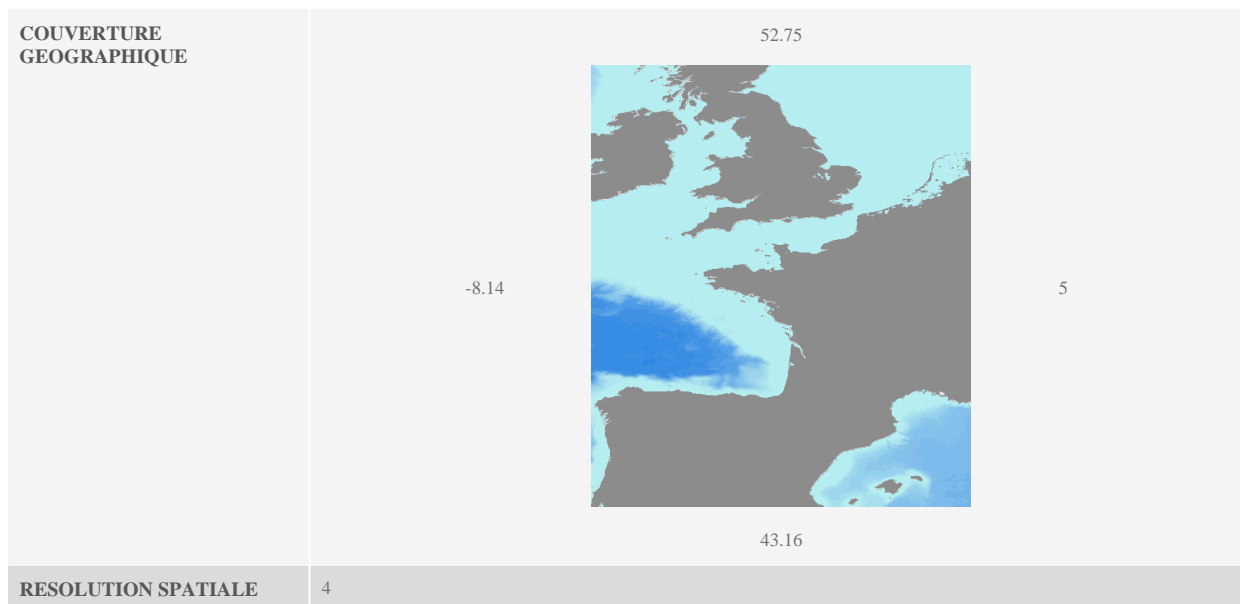
- SAL : sea\_water\_salinity
- TEMP : sea\_water\_temperature
- suspended\_inorganic\_particulate\_matter : mass\_concentration\_of\_suspended\_matter\_in\_sea\_water
- nanoplankton\_nitrogen : mole\_concentration\_of\_nanoplankton\_expressed\_as\_nitrogen\_in\_sea\_water
- diatom\_nitrogen : mole\_concentration\_of\_diatoms\_expressed\_as\_nitrogen\_in\_sea\_water
- dinoflagellate\_nitrogen : mole\_concentration\_of\_dinoflagellates\_expressed\_as\_nitrogen\_in\_sea\_water
- microzooplankton\_nitrogen : mole\_concentration\_of\_microzooplankton\_expressed\_as\_nitrogen\_in\_sea\_water
- mesozooplankton\_nitrogen : mole\_concentration\_of\_mesozooplankton\_expressed\_as\_nitrogen\_in\_sea\_water
- karenia\_carbon : mole\_concentration\_of\_karenia\_expressed\_as\_carbon\_in\_sea\_water
- pseudonitzschia\_nitrogen : mole\_concentration\_of\_pseudonitzschia\_expressed\_as\_nitrogen\_in\_sea\_water
- colonial\_phaeocystis\_nitrogen : mole\_concentration\_of\_colonial\_phaeocystis\_expressed\_as\_nitrogen\_in\_sea\_water
- phaeocystis\_mucus : concentration\_of\_phaeocystis\_mucus\_expressed\_as\_mass\_in\_sea\_water
- ammonium : mole\_concentration\_of\_ammonium\_in\_sea\_water
- nitrate : mole\_concentration\_of\_nitrate\_in\_sea\_water
- dissolved\_silicate : mole\_concentration\_of\_silicate\_in\_sea\_water
- dissolved\_phosphate : mole\_concentration\_of\_phosphate\_in\_sea\_water
- domoic\_acid : mass\_concentration\_of\_domoic\_acid\_in\_sea\_water
- dissolved\_oxygen : dissolved\_oxygen\_in\_water\_column
- cumulative\_nanoflagellate\_carbon\_production : cumulative\_nanoflagellate\_production\_expressed\_as\_carbon\_in\_sea\_water
- cumulative\_diatom\_carbon\_production : cumulative\_diatom\_production\_expressed\_as\_carbon\_in\_sea\_water
- cumulative\_dinoflagellate\_carbon\_production : cumulative\_dinoflagellate\_production\_expressed\_as\_carbon\_in\_sea\_water
- cumulative\_karenia\_carbon\_production : cumulative\_karenia\_production\_expressed\_as\_carbon\_in\_sea\_water
- cumulative\_pseudonitzschia\_carbon\_production : cumulative\_pseudonitzschia\_production\_expressed\_as\_carbon\_in\_sea\_water
- cumulative\_phaeocystis\_carbon\_production : cumulative\_phaeocystis\_production\_expressed\_as\_carbon\_in\_sea\_water
- organic\_nitrogen\_benth : mole\_concentration\_of\_organic\_detritus\_expressed\_as\_nitrogen\_in\_benthos

Les paramètres diagnostiques calculés sont les suivants :

- XE : sea\_surface\_height\_above\_geoid
- maximum\_de\_diat : maximum\_diatom\_mass\_concentration\_in\_sea\_water
- maximum\_de\_dino : maximum\_dinoflagellate\_mass\_concentration\_in\_sea\_water
- maximum\_de\_nano : maximum\_nanoflagellate\_mass\_concentration\_in\_sea\_water
- grad\_vert\_salinite : maximum\_vertical\_gradient\_of\_sea\_water\_salinity
- grad\_vert\_temp : maximum\_vertical\_gradient\_of\_sea\_water\_temperature
- extinction\_lumineuse : light\_extinction\_in\_sea\_water
- prod\_diat : cumulated\_production\_of\_diatoms\_in\_sea\_water\_column\_expressed\_in\_carbon
- prod\_dino : cumulated\_production\_of\_dinoflagellates\_in\_sea\_water\_column\_expressed\_in\_carbon
- prod\_nano : cumulated\_production\_of\_nanoflagellates\_in\_sea\_water\_column\_expressed\_in\_carbon
- chlorophylle\_a : chlorophyll\_mass\_concentration\_in\_sea\_water
- prod\_cumul\_chloro : cumulated\_total\_production\_in\_sea\_water\_column\_expressed\_in\_carbon
- maximum\_de\_karenia : maximum\_karenia\_mass\_concentration\_in\_sea\_water
- prod\_karenia : cumulated\_production\_of\_karenia\_in\_sea\_water\_column\_expressed\_in\_carbon
- maximum\_de\_psnz : maximum\_pseudonitzschia\_mass\_concentration\_in\_sea\_water
- prod\_psnz : cumulated\_production\_of\_pseudonitzschia\_in\_sea\_water\_column\_expressed\_in\_carbon
- maximum\_de\_phaeocystis : maximum\_phaeocystis\_mass\_concentration\_in\_sea\_water
- prod\_phaeocystis : cumulated\_production\_of\_phaeocystis\_in\_sea\_water\_column\_expressed\_in\_carbon
- oxygen\_saturation : oxygen\_saturation
- NO3\_sign\_N\_A : nitrogen\_fraction\_from\_source\_A\_in\_nitrate
- phytoplankton\_sign\_N\_A : nitrogen\_fraction\_from\_source\_A\_in\_phytoplankton
- benthic\_sign\_N\_A : nitrogen\_fraction\_from\_source\_A\_in\_benthic\_nitrogen
- age\_of\_NO3\_sign\_N\_A : age\_of\_nitrogen\_fraction\_from\_source\_A\_in\_nitrate
- age\_of\_phytoplankton\_sign\_N\_A : age\_of\_nitrogen\_fraction\_from\_source\_A\_in\_phytoplankton
- age\_of\_benthic\_sign\_N\_A : age\_of\_nitrogen\_fraction\_from\_source\_A\_in\_benthic\_nitrogen
- pseudonitzschia\_sign\_N\_A : nitrogen\_fraction\_from\_source\_A\_in\_pseudonitzschia
- phaeocystis\_colonies\_sign\_N\_A : nitrogen\_fraction\_from\_source\_A\_in\_phaeocystis\_colonies
- karenia\_sign\_N\_A : nitrogen\_fraction\_from\_source\_A\_in\_karenia
- NO3\_sign\_N\_B : nitrogen\_fraction\_from\_source\_B\_in\_nitrate
- phytoplankton\_sign\_N\_B : nitrogen\_fraction\_from\_source\_B\_in\_phytoplankton
- benthic\_sign\_N\_B : nitrogen\_fraction\_from\_source\_B\_in\_benthic\_nitrogen
- age\_of\_NO3\_sign\_N\_B : age\_of\_nitrogen\_fraction\_from\_source\_B\_in\_nitrate
- age\_of\_phytoplankton\_sign\_N\_B : age\_of\_nitrogen\_fraction\_from\_source\_B\_in\_phytoplankton
- age\_of\_benthic\_sign\_N\_B : age\_of\_nitrogen\_fraction\_from\_source\_B\_in\_benthic\_nitrogen
- pseudonitzschia\_sign\_N\_B : nitrogen\_fraction\_from\_source\_B\_in\_pseudonitzschia
- phaeocystis\_colonies\_sign\_N\_B : nitrogen\_fraction\_from\_source\_B\_in\_phaeocystis\_colonies
- karenia\_sign\_N\_B : nitrogen\_fraction\_from\_source\_B\_in\_karenia
- NO3\_sign\_N\_C : nitrogen\_fraction\_from\_source\_C\_in\_nitrate
- phytoplankton\_sign\_N\_C : nitrogen\_fraction\_from\_source\_C\_in\_phytoplankton

- benthic\_sign\_N\_C : nitrogen\_fraction\_from\_source\_C\_in\_benthic\_nitrogen
- age\_of\_NO3\_sign\_N\_C : age\_of\_nitrogen\_fraction\_from\_source\_C\_in\_nitrate
- age\_of\_phytoplankton\_sign\_N\_C : age\_of\_nitrogen\_fraction\_from\_source\_C\_in\_phytoplankton
- age\_of\_benthic\_sign\_N\_C : age\_of\_nitrogen\_fraction\_from\_source\_C\_in\_benthic\_nitrogen
- pseudonitzschia\_sign\_N\_C : nitrogen\_fraction\_from\_source\_C\_in\_pseudonitzschia
- phaeocystis\_colonies\_sign\_N\_C : nitrogen\_fraction\_from\_source\_C\_in\_phaeocystis\_colonies
- karenia\_sign\_N\_C : nitrogen\_fraction\_from\_source\_C\_in\_karenia

## Où ?



## Quand ?

COUVERTURE TEMPORELLE	De 2012-01-01 à null
--------------------------	----------------------

## Traitement / Mis à jour

MIS A JOUR	daily
------------	-------

 Distribution

<ftp://eftp.ifremer.fr>

Format	Volume moyen	Distributeur
application_x-netcdf		IFREMER

L'organisation des archives est conforme à la politique d'archivage des résultats de modèle du Centre de Données pour l'Océanographie Côtière Opérationnelle. La description de celle-ci est disponible sur : <http://www.previmer.org/produits/description/?PARM>

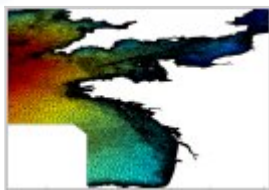
**Conditions d'accès** Les résultats PREVIMER sont fournis gratuitement sous conditions mentionnées dans le formulaire de demande d'accès disponible sur [http://www.previmer.org/produits/acces\\_aux\\_donnees](http://www.previmer.org/produits/acces_aux_donnees) . Envoyer le formulaire rempli à [info@previmer.org](mailto:info@previmer.org)

<mailto:cdoco-exploit@ifremer.fr>

Format	Volume moyen	Distributeur
specific		IFREMER / IDM/SISMER

Pour toutes questions supplémentaires sur ces archives, vous pouvez nous contacter via cette adresse.

**Conditions d'accès**



## Prévisions de vagues (WW3) pour la façade Golfe de Gascogne / Nord Atlantique (grille non structurée)

### Description du produit

#### Quoi ?

IDENTIFIANT PRODUIT	PREVIMER_WW3-NORGAS-UG
TYPE DE PRODUIT	Oceanographic geographical features
TYPE DE SORTIE	grid-feature

## APERCU

Le modèle de vagues WAVEWATCH-III sur la façade Golfe de Gascogne/Nord Atlantique (PREVIMER\_WW3-NORGAS-UG) est un modèle sur une grille non structurée qui fournit les états de mer toutes les heures (fenêtre de prévision à 6 jours).

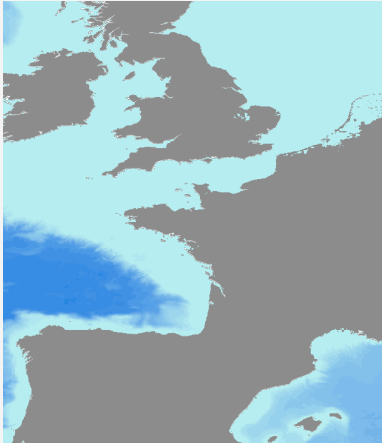
**Paramètres calculés :** Pour une description plus détaillée des paramètres calculés, voir la colonne "Previmer forecasts" sur la page suivante : [https://forge.ifremer.fr/plugins/mediawiki/wiki/ww3/index.php/En:parametres\\_en\\_sortie](https://forge.ifremer.fr/plugins/mediawiki/wiki/ww3/index.php/En:parametres_en_sortie)

Les paramètres calculés sont les suivants :

- U : eastward\_sea\_water\_velocity
- V : northward\_sea\_water\_velocity
- U10 : eastward\_wind
- V10 : northward\_wind
- wlv : sea\_surface\_height\_above\_sea\_level
- hs : sea\_surface\_wave\_significant\_height
- wl : mean\_wave\_length
- t02 : sea\_surface\_wind\_wave\_mean\_period\_from\_variance\_spectral\_density\_second\_frequency\_moment
- t0m1 : sea\_surface\_wind\_wave\_mean\_period\_from\_variance\_spectral\_density\_first\_frequency\_moment
- fp : sea\_surface\_wave\_peak\_frequency
- dir : sea\_surface\_wave\_from\_direction
- spr : sea\_surface\_wave\_directional\_spread
- dp : sea\_surface\_wave\_peak\_direction
- hs0 : sea\_surface\_wave\_significant\_height\_partition\_0
- hs1 : sea\_surface\_wave\_significant\_height\_partition\_1
- hs2 : sea\_surface\_wave\_significant\_height\_partition\_2
- tp0 : sea\_surface\_wave\_peak\_period\_partition\_0
- tp1 : sea\_surface\_wave\_peak\_period\_partition\_1
- tp2 : sea\_surface\_wave\_peak\_period\_partition\_2
- th0 : sea\_surface\_wave\_from\_direction\_partition\_0
- th1 : sea\_surface\_wave\_from\_direction\_partition\_1
- th2 : sea\_surface\_wave\_from\_direction\_partition\_2
- ws0 : wind\_sea\_fraction\_in\_partition\_0
- ws1 : wind\_sea\_fraction\_in\_partition\_1
- ws2 : wind\_sea\_fraction\_in\_partition\_2
- wsf : wind\_sea\_fraction
- uust : eastward\_friction\_velocity
- vust : northward\_friction\_velocity
- cha : charnock\_coefficient\_for\_surface\_roughness\_length\_for\_momentum\_in\_air
- CgE : sea\_surface\_wind\_wave\_energy\_flux
- faw : wind\_mixing\_energy\_flux\_into\_sea\_water
- utaw : eastward\_wave\_supported\_wind\_stress
- vtaw : northward\_wave\_supported\_wind\_stress
- utwa : eastward\_wave\_to\_wind\_stress
- vtwa : northward\_wave\_to\_wind\_stress
- wcc : whitecap\_coverage
- utwo : eastward\_wave\_to\_ocean\_stress
- vtwo : northward\_wave\_to\_ocean\_stress
- foc : wave\_to\_ocean\_energy\_flux
- utus : eastward\_stokes\_transport
- vtus : northward\_stokes\_transport
- uuss : eastward\_surface\_stokes\_drift
- vuss : northward\_surface\_stokes\_drift
- uabr : rms\_of\_bottom\_displacement\_amplitude\_zonal
- vabr : rms\_of\_bottom\_displacement\_amplitude\_meridional
- uubr : rms\_of\_bottom\_velocity\_amplitude\_zonal
- vubr : rms\_of\_bottom\_velocity\_amplitude\_meridional
- mssx : eastward\_mean\_square\_slope
- mssy : northward\_mean\_square\_slope



## Où ?

<b>COUVERTURE GEOGRAPHIQUE</b>	52.9		4.71
<b>RESOLUTION SPATIALE</b>	43.29		

## Quand ?

<b>COUVERTURE TEMPORELLE</b>	De 2013-07-05 à null
------------------------------	----------------------

## Traitement / Mis à jour

<b>MIS A JOUR</b>	daily
-------------------	-------

## Distribution

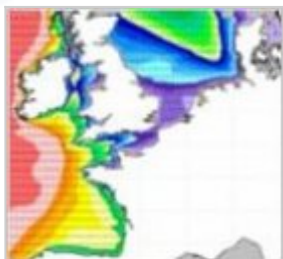
<a href="ftp://eftp.ifremer.fr">ftp://eftp.ifremer.fr</a>		
<b>Format</b>	<b>Volume moyen</b>	<b>Distributeur</b>
application_x-netcdf		IFREMER
L'organisation des archives est conforme à la politique d'archivage des résultats de modèle du Centre de Données pour l'Océanographie Côtière Opérationnelle.		
La description de celle-ci est disponible sur : <a href="http://www.previmer.org/produits/description/">http://www.previmer.org/produits/description/</a>		
<b>Conditions d'accès</b>	Les résultats PREVIMER sont fournis gratuitement sous conditions mentionnées dans le formulaire de demande d'accès disponible sur <a href="http://www.previmer.org/produits/acces_aux_donnees">http://www.previmer.org/produits/acces_aux_donnees</a> . Envoyer le formulaire rempli à <a href="mailto:info@previmer.org">info@previmer.org</a>	

<mailto:cdoco-exploit@ifremer.fr>

Format	Volume moyen	Distributeur
specific		IFREMER / IDM/SISMER

Pour toutes questions supplémentaires sur ces archives, vous pouvez nous contacter via cette adresse.

**Conditions d'accès**



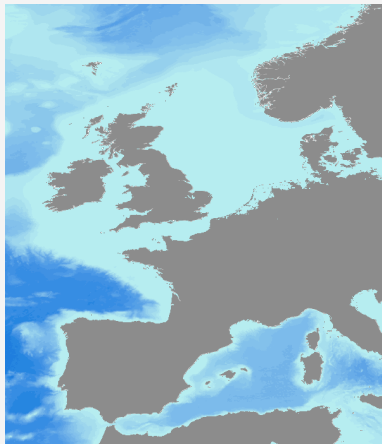
## Prévisions de vagues (WW3) pour la façade Golfe de Gascogne / Nord Atlantique (grille régulière)

### Description du produit

#### Quoi ?

IDENTIFIANT PRODUIT	PREVIMER_WW3-NORGAS-2MIN
TYPE DE PRODUIT	Oceanographic geographical features
TYPE DE SORTIE	Grid
APERCU	<p>Le modèle de vagues WAVEWATCH-III sur la façade Golfe de Gascogne/Nord Atlantique (PREVIMER_WW3-NORGAS-2MIN) est un modèle sur une grille régulière de résolution spatiale 2 minutes (environ 3,7 km) qui fournit les états de mer toutes les 3 heures (fenêtre de prévision à 6 jours).</p> <p><b>Paramètres calculés :</b></p> <p>Les paramètres calculés sont identiques à ceux du modèle PREVIMER_WW3-NORGAS-UG.</p>

#### Où ?

COUVERTURE GEOGRAPHIQUE	<p>58</p>  <p>-11</p> <p>12</p> <p>43</p>
RESOLUTION SPATIALE	1.7

## Quand ?

COUVERTURE  
TEMPORELLE

De 2011-11-22 à null

## Traitement / Mis à jour

MIS A JOUR

daily

## Distribution

<ftp://eftp.ifremer.fr>

**Format**

**Volume moyen**

**Distributeur**

application\_x-netcdf

IFREMER

L'organisation des archives est conforme à la politique d'archivage des résultats de modèle du Centre de Données pour l'Océanographie Côtière Opérationnelle. La description de celle-ci est disponible sur : [http://www.previmer.org/produits/description\\_des\\_fichiers\\_resultats](http://www.previmer.org/produits/description_des_fichiers_resultats)

**Conditions d'accès**

Les résultats PREVIMER sont fournis gratuitement sous conditions mentionnées dans le formulaire de demande d'accès disponible sur [http://www.previmer.org/produits/acces\\_aux\\_donnees](http://www.previmer.org/produits/acces_aux_donnees) . Envoyer le formulaire rempli à [info@previmer.org](mailto:info@previmer.org)

<mailto:cdoco-exploit@ifremer.fr>

**Format**

**Volume moyen**

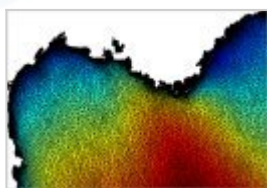
**Distributeur**

specific

IFREMER / IDM/SISMER

Pour toutes questions supplémentaires sur ces archives, vous pouvez nous contacter via cette adresse.

**Conditions d'accès**



## Prévisions de vagues (WW3) pour la façade Nord Ouest Méditerranée (grille non structurée)

### Description du produit

#### Quoi ?

IDENTIFIANT PRODUIT	PREVIMER_WW3-MENOR-UG
TYPE DE PRODUIT	Oceanographic geographical features
TYPE DE SORTIE	grid-feature
APERCU	<p>Le modèle de vagues WAVEWATCH-III sur la façade Nord Ouest Méditerranée (PREVIMER_WW3-MENOR-UG) est un modèle sur une grille non régulière (maillage non structuré) qui fournit les états de mer toutes les 3 heures (fenêtre de prévision à 6 jours).</p> <p><b>Paramètres calculés :</b></p> <p>Les paramètres calculés sont identiques à ceux du modèle PREVIMER_WW3-NORGAS-UG</p>

#### Où ?

COUVERTURE GEOGRAPHIQUE	
RESOLUTION SPATIALE	

## Quand ?

COUVERTURE  
TEMPORELLE

De 2011-04-12 à null

## Traitement / Mis à jour

MIS A JOUR

daily

## Distribution

<ftp://eftp.ifremer.fr>

Format	Volume moyen	Distributeur
application_x-netcdf		IFREMER

L'organisation des archives est conforme à la politique d'archivage des résultats de modèle du Centre de Données pour l'Océanographie Côtière Opérationnelle.

La description de celle-ci est disponible sur : <http://www.previmer.org/produits/description/>

Conditions d'accès

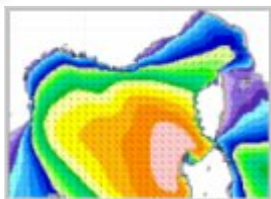
Les résultats PREVIMER sont fournis gratuitement sous conditions mentionnées dans le formulaire de demande d'accès disponible sur [http://www.previmer.org/produits/acces\\_aux\\_donnees](http://www.previmer.org/produits/acces_aux_donnees) . Envoyer le formulaire rempli à [info@previmer.org](mailto:info@previmer.org)

<mailto:cdoco-exploit@ifremer.fr>

Format	Volume moyen	Distributeur
specific		IFREMER / IDM/SISMER

Pour toutes questions supplémentaires sur ces archives, vous pouvez nous contacter via cette adresse.

Conditions d'accès



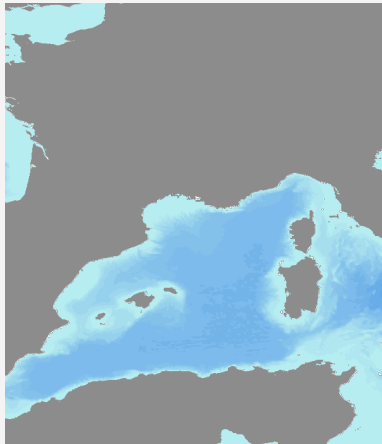
## Prévisions de vagues (WW3) pour la façade Nord Ouest Méditerranée (grille régulière)

### Description du produit

#### Quoi ?

IDENTIFIANT PRODUIT	PREVIMER_WW3-MENOR-2MIN
TYPE DE PRODUIT	Oceanographic geographical features
TYPE DE SORTIE	grid-feature
APERCU	<p>Le modèle de vagues WAVEWATCH-III sur la façade Nord Ouest Méditerranée (PREVIMER_WW3-MENOR-2MIN) est un modèle sur une grille régulière de résolution spatiale 2 minutes (environ 3,7 km) qui fournit les états de mer toutes les 3 heures (fenêtre de prévision à 6 jours).</p> <p><b>Paramètres calculés :</b> Les paramètres calculés sont identiques à ceux du modèle PREVIMER_WW3-NORGAS-UG.</p>

#### Où ?

COUVERTURE GEOGRAPHIQUE	<p>45.0</p>  <p>-1.0 11.0</p> <p>40.0</p>
RESOLUTION SPATIALE	3.7

#### Quand ?

COUVERTURE TEMPORELLE	De 2011-11-22 à null
-----------------------	----------------------



## Traitement / Mis à jour

MIS A JOUR	daily
------------	-------

## Distribution

<ftp://eftp.ifremer.fr>

Format	Volume moyen	Distributeur
application_x-netcdf		IFREMER

L'organisation des archives est conforme à la politique d'archivage des résultats de modèle du Centre de Données pour l'Océanographie Côtière Opérationnelle.

La description de celle-ci est disponible sur : <http://www.previmer.org/produits/description/?PARM>

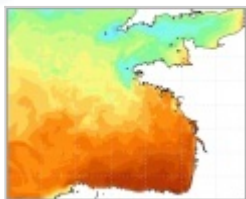
<b>Conditions d'accès</b>	Les résultats PREVIMER sont fournis gratuitement sous conditions mentionnées dans le formulaire de demande d'accès disponible sur <a href="http://www.previmer.org/produits/acces_aux_donnees">http://www.previmer.org/produits/acces_aux_donnees</a> . Envoyer le formulaire rempli à <a href="mailto:info@previmer.org">info@previmer.org</a>
---------------------------	-------------------------------------------------------------------------------------------------------------------------------------------------------------------------------------------------------------------------------------------------------------------------------------------------------------------------------------------------

<mailto:cdoco-exploit@ifremer.fr>

Format	Volume moyen	Distributeur
specific		IFREMER / IDM/SISMER

Pour toutes questions supplémentaires sur ces archives, vous pouvez nous contacter via cette adresse.

<b>Conditions d'accès</b>	
---------------------------	--



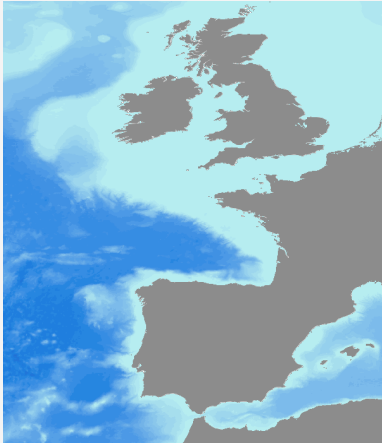
## Prévisions hydrodynamiques (HYCOM) pour la façade Manche / Golfe de Gascogne

### Description du produit

#### Quoi ?

<b>IDENTIFIANT PRODUIT</b>	PREVIMER_HYCOM-MANGASC60
<b>TYPE DE PRODUIT</b>	Oceanographic geographical features
<b>TYPE DE SORTIE</b>	grid-feature
<b>APERCU</b>	<p>Le modèle hydrodynamique HYCOM sur la façade Manche / Golfe de Gascogne (PREVIMER_HYCOM-MANGASC60) est un modèle 3D de résolution spatiale 1.7 km sur 32 niveaux (coordonnées hybrides) qui fournit les courants, niveaux de la mer, température et salinité toutes les heures (fenêtre de prévision à 4 jours).</p> <p><b>Paramètres calculés :</b></p> <p>Les paramètres 3D calculés disponibles sont les suivants :</p> <ul style="list-style-type: none"> <li>• u : eastward_sea_water_velocity</li> <li>• v : northward_sea_water_velocity</li> <li>• saln : sea_water_salinity</li> <li>• temp : sea_water_potential_temperature</li> </ul> <p>Les paramètres 2D calculés disponibles sont les suivants :</p> <ul style="list-style-type: none"> <li>• ubavg : barotropic_eastward_sea_water_velocity</li> <li>• vbavg : barotropic_northward_sea_water_velocity</li> <li>• ssh : sea_surface_height</li> <li>• sss : sea_surface_salinity</li> <li>• sst : sea_surface_temperature</li> </ul>

## Où ?

<b>COUVERTURE GEOGRAPHIQUE</b>	51	
		
<b>RESOLUTION SPATIALE</b>	1.7	

## Quand ?

<b>COUVERTURE TEMPORELLE</b>	De 2011-10-18 à null
------------------------------	----------------------

## Traitement / Mis à jour

<b>MIS A JOUR</b>	daily
-------------------	-------

## Distribution

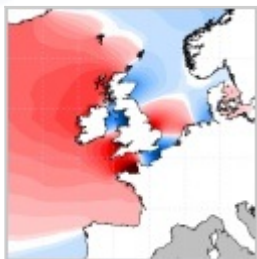
<a href="ftp://eftp.ifremer.fr">ftp://eftp.ifremer.fr</a>		
<b>Format</b>	<b>Volume moyen</b>	<b>Distributeur</b>
application_x-netcdf		IFREMER
L'organisation des archives est conforme à la politique d'archivage des résultats de modèle du Centre de Données pour l'Océanographie Côtière Opérationnelle. La description de celle-ci est disponible sur : <a href="http://www.previmer.org/produits/description/?PARM">http://www.previmer.org/produits/description/?PARM</a>		
<b>Conditions d'accès</b>	Les résultats PREVIMER sont fournis gratuitement sous conditions mentionnées dans le formulaire de demande d'accès disponible sur <a href="http://www.previmer.org/produits/acces_aux_donnees">http://www.previmer.org/produits/acces_aux_donnees</a> . Envoyer le formulaire rempli à <a href="mailto:info@previmer.org">info@previmer.org</a>	

<mailto:cdoco-exploit@ifremer.fr>

<b>Format</b>	<b>Volume moyen</b>	<b>Distributeur</b>
specific		IFREMER / IDM/SISMER

Pour toutes questions supplémentaires sur ces archives, vous pouvez nous contacter via cette adresse.

**Conditions d'accès**



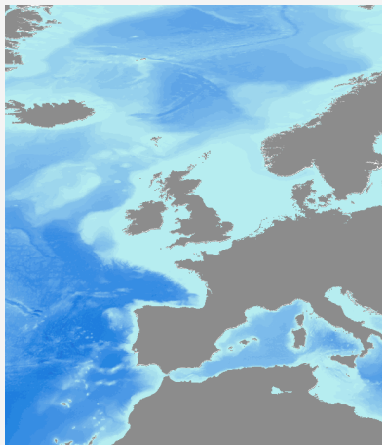
## Prévisions hydrodynamiques (MARS2D) pour la façade Atlantique Nord Est

### Description du produit

#### Quoi ?

IDENTIFIANT PRODUIT	PREVIMER_L1-MARS2D-ATLNE2000
TYPE DE PRODUIT	Oceanographic geographical features
TYPE DE SORTIE	grid-feature
APERCU	<p>Le modèle hydrodynamique MARS2D sur la façade Atlantique Nord Est (PREVIMER_L1-MARS2D-ATLNE2000) est un modèle 2D de résolution spatiale 2 km qui fournit les courants, niveaux de la mer et surcotes/décotes toutes les heures (fenêtre de prévision à 4 jours).</p> <p><b>Paramètres calculés :</b></p> <p>Les paramètres calculés disponibles sont les suivants :</p> <ul style="list-style-type: none"> <li>• XE : sea_surface_height_above_sea_level</li> <li>• U : barotropic_sea_water_x_velocity</li> <li>• V : barotropic_sea_water_y_velocity</li> <li>• DELTA_U : barotropic_sea_water_y_velocity_at_v_location_anomaly</li> <li>• DELTA_V : barotropic_sea_water_x_velocity_at_u_location_anomaly</li> <li>• DELTA_XE : sea_surface_height_above_sea_level_anomaly</li> </ul>

#### Où ?

COUVERTURE GEOGRAPHIQUE	
RESOLUTION SPATIALE	2

## Quand ?

COUVERTURE  
TEMPORELLE

De 2006-01-01 à null

## Traitement / Mis à jour

MIS A JOUR

daily

## Distribution

<ftp://eftp.ifremer.fr>

**Format**

**Volume moyen**

**Distributeur**

application\_x-netcdf

IFREMER

L'organisation des archives est conforme à la politique d'archivage des résultats de modèle du Centre de Données pour l'Océanographie Côtière Opérationnelle. La description de celle-ci est disponible sur : <http://www.previmer.org/produits/description/?PARM>

**Conditions d'accès**

Les résultats PREVIMER sont fournis gratuitement sous conditions mentionnées dans le formulaire de demande d'accès disponible sur [http://www.previmer.org/produits/acces\\_aux\\_donnees](http://www.previmer.org/produits/acces_aux_donnees) . Envoyer le formulaire rempli à [info@previmer.org](mailto:info@previmer.org)

<mailto:cdoco-exploit@ifremer.fr>

**Format**

**Volume moyen**

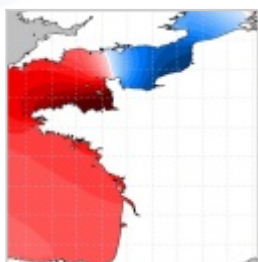
**Distributeur**

specific

IFREMER / IDM/SISMER

Pour toutes questions supplémentaires sur ces archives, vous pouvez nous contacter via cette adresse.

**Conditions d'accès**




## Prévisions hydrodynamiques (MARS2D) pour la façade Manche / Golfe de Gascogne

### Description du produit

#### Quoi ?

<b>IDENTIFIANT PRODUIT</b>	PREVIMER_L1-MARS2D-MANGA700
<b>TYPE DE PRODUIT</b>	Oceanographic geographical features
<b>TYPE DE SORTIE</b>	grid-feature
<b>APERCU</b>	<p>Le modèle hydrodynamique MARS2D sur la façade Manche / Golfe de Gascogne(PREVIMER_L1-MARS2D-MANGA700) est un modèle 2D de résolution spatiale 700m qui fournit les courants, niveaux de la mer et surcotes/décotes toutes les heures (fenêtre de prévision à 4 jours).</p> <p><b>Paramètres calculés :</b></p> <p>Les paramètres calculés disponibles sont les suivants :</p> <ul style="list-style-type: none"> <li>• XE : sea_surface_height_above_sea_level</li> <li>• U : barotropic_sea_water_x_velocity</li> <li>• V : barotropic_sea_water_y_velocity</li> <li>• DELTA_U : barotropic_sea_water_y_velocity_at_v_location_anomaly</li> <li>• DELTA_V : barotropic_sea_water_x_velocity_at_u_location_anomaly</li> <li>• DELTA_XE : sea_surface_height_above_sea_level_anomaly</li> </ul>

## Où ?

<b>COUVERTURE GEOGRAPHIQUE</b>	52.01  -5.73 4.18 43.28
<b>RESOLUTION SPATIALE</b>	0.7

## Quand ?

<b>COUVERTURE TEMPORELLE</b>	De 2006-01-01 à null
------------------------------	----------------------

## Traitement / Mis à jour

<b>MIS A JOUR</b>	daily
-------------------	-------

## Distribution

<a href="ftp://efp.ifremer.fr">ftp://efp.ifremer.fr</a>		
<b>Format</b>	<b>Volume moyen</b>	<b>Distributeur</b>
application_x-netcdf		IFREMER
L'organisation des archives est conforme à la politique d'archivage des résultats de modèle du Centre de Données pour l'Océanographie Côtière Opérationnelle. La description de celle-ci est disponible sur : <a href="http://www.previmer.org/produits/description/?PARM">http://www.previmer.org/produits/description/?PARM</a>		
<b>Conditions d'accès</b>	Les résultats PREVIMER sont fournis gratuitement sous conditions mentionnées dans le formulaire de demande d'accès disponible sur <a href="http://www.previmer.org/produits/acces_aux_donnees">http://www.previmer.org/produits/acces_aux_donnees</a> . Envoyer le formulaire rempli à <a href="mailto:info@previmer.org">info@previmer.org</a>	

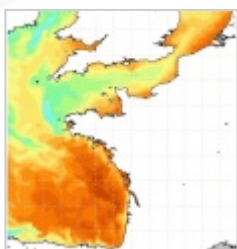


<mailto:cdoco-exploit@ifremer.fr>

Format	Volume moyen	Distributeur
specific		IFREMER / IDM/SISMER

Pour toutes questions supplémentaires sur ces archives, vous pouvez nous contacter via cette adresse.

**Conditions d'accès**



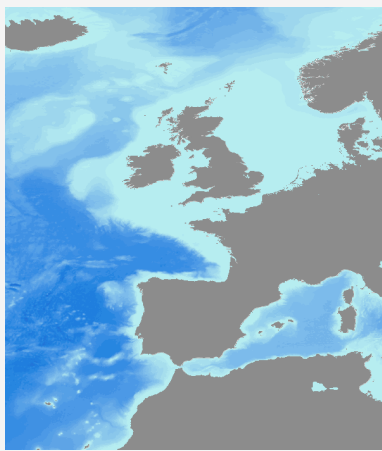
## Prévisions hydrodynamiques (MARS3D) pour la façade Manche / Golfe de Gascogne

### Description du produit

#### Quoi ?

<b>IDENTIFIANT PRODUIT</b>	PREVIMER_F1-MARS3D-MANGAE2500
<b>TYPE DE PRODUIT</b>	Oceanographic geographical features
<b>TYPE DE SORTIE</b>	grid-feature
<b>APERCU</b>	<p>Le modèle hydrodynamique MARS3D sur la façade Manche / Golfe de Gascogne (PREVIMER_F1-MARS3D-MANGAE2500) est un modèle 3D de résolution spatiale 2,5km et sur 40 niveaux qui fournit les courants, niveaux de la mer, température et salinité toutes les heures (fenêtre de prévision à 4 jours).</p> <p><b>Paramètres calculés :</b></p> <p>Les paramètres calculés sont les suivants :</p> <ul style="list-style-type: none"> <li>• XE : sea_surface_height_above_sea_level</li> <li>• UZ : sea_water_x_velocity_at_u_location</li> <li>• VZ : sea_water_y_velocity_at_v_location</li> <li>• SAL : sea_water_salinity</li> <li>• TEMP : sea_water_potential_temperature</li> </ul>

#### Où ?

<b>COUVERTURE GEOGRAPHIQUE</b>	
<b>RESOLUTION SPATIALE</b>	2.5

## Quand ?

**COUVERTURE  
TEMPORELLE**

De 2006-01-01 à null

## Traitement / Mis à jour

**MIS A JOUR**

daily

## Distribution

<ftp://eftp.ifremer.fr>

Format	Volume moyen	Distributeur
application_x-netcdf		IFREMER

L'organisation des archives est conforme à la politique d'archivage des résultats de modèle du Centre de Données pour l'Océanographie Côtière Opérationnelle. La description de celle-ci est disponible sur : <http://www.previmer.org/produits/description/?PARM>

**Conditions d'accès**

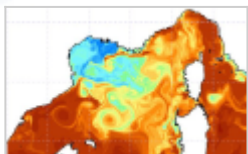
Les résultats PREVIMER sont fournis gratuitement sous conditions mentionnées dans le formulaire de demande d'accès disponible sur [http://www.previmer.org/produits/acces\\_aux\\_donnees](http://www.previmer.org/produits/acces_aux_donnees) . Envoyer le formulaire rempli à [info@previmer.org](mailto:info@previmer.org)

<mailto:cdoco-exploit@ifremer.fr>

Format	Volume moyen	Distributeur
specific		IFREMER / IDM/SISMER

Pour toutes questions supplémentaires sur ces archives, vous pouvez nous contacter via cette adresse.

**Conditions d'accès**



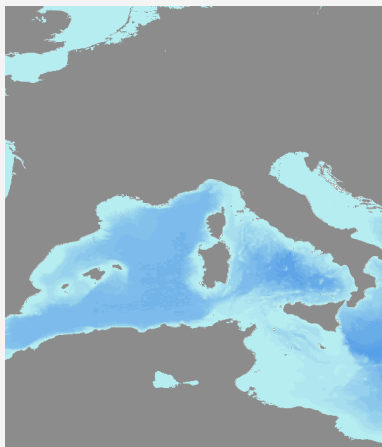
## Prévisions hydrodynamiques (MARS3D) pour la façade Méditerranée Nord-Ouest

### Description du produit

#### Quoi ?

<b>IDENTIFIANT PRODUIT</b>	PREVIMER_F2-MARS3D-MENOR1200
<b>TYPE DE PRODUIT</b>	Oceanographic geographical features
<b>TYPE DE SORTIE</b>	grid-feature
<b>APERCU</b>	<p>Le modèle hydrodynamique MARS3D sur la façade Méditerranée Nord-Ouest (PREVIMER_F1-MARS3D-MENOR1200) est un modèle 3D de résolution spatiale 1,2 km sur 30 niveaux qui fournit les courants, niveaux de la mer, température et salinité toutes les heures (fenêtre de prévision à 4 jours).</p> <p><b>Paramètres calculés :</b></p> <p>Les paramètres calculés sont les suivants :</p> <ul style="list-style-type: none"> <li>• XE : sea_surface_height_above_geoid (m)</li> <li>• UZ : sea_water_x_velocity_at_u_location (m.s-1)</li> <li>• VZ : sea_water_y_velocity_at_v_location (m.s-1)</li> <li>• SAL : sea_water_salinity (PSU)</li> <li>• TEMP : sea_water_potential_temperature (degree_celsius)</li> <li>• TAUX : surface_downward_x_stress_at_u_location (N.m-2)</li> <li>• TAUY : surface_downward_y_stress_at_v_location (N.m-2)</li> </ul>

#### Où ?

<b>COUVERTURE GEOGRAPHIQUE</b>	
<b>RESOLUTION SPATIALE</b>	1.2

## Quand ?

**COUVERTURE  
TEMPORELLE**

De 2013-08-31 à null

## Traitement / Mis à jour

**MIS A JOUR**

daily

## Distribution

<ftp://eftp.ifremer.fr>

Format	Volume moyen	Distributeur
application_x-netcdf		IFREMER

L'organisation des archives est conforme à la politique d'archivage des résultats de modèle du Centre de Données pour l'Océanographie Côtière Opérationnelle. La description de celle-ci est disponible sur : <http://www.previmer.org/produits/description/?PARM>

**Conditions d'accès**

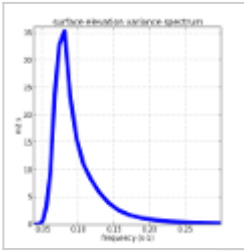
Les résultats PREVIMER sont fournis gratuitement sous conditions mentionnées dans le formulaire de demande d'accès disponible sur [http://www.previmer.org/produits/acces\\_aux\\_donnees](http://www.previmer.org/produits/acces_aux_donnees) . Envoyer le formulaire rempli à [info@previmer.org](mailto:info@previmer.org)

<mailto:cdoco-exploit@ifremer.fr>

Format	Volume moyen	Distributeur
specific		IFREMER / IDM/SISMER

Pour toutes questions supplémentaires sur ces archives, vous pouvez nous contacter via cette adresse.

**Conditions d'accès**



## Prévisions de vagues (WW3 Spectre) - 1D

### Description du produit

#### Quoi ?

<b>IDENTIFIANT PRODUIT</b>	PREVIMER_WW3-SPECTRA-1D
<b>TYPE DE PRODUIT</b>	Oceanographic geographical features
<b>TYPE DE SORTIE</b>	grid-feature
<b>APERCU</b>	<p>Les modèles de vagues WAVEWATCH-III fournissent les états de mer sous forme de spectres fréquentiels pour 95 points.</p> <p><b>Paramètres calculés:</b></p> <p>Les paramètres calculés disponibles sont les suivants :</p> <ul style="list-style-type: none"> <li>• Ef : sea_surface_wave_variance_spectral_density</li> <li>• sth1m : sea_surface_wave_mean_spreading_from_variance_spectral_density_first_frequency_moment</li> <li>• sth2m : sea_surface_wave_mean_spreading_from_variance_spectral_density_second_frequency_moment</li> <li>• th1m : sea_surface_wave_mean_direction_from_variance_spectral_density_first_frequency_moment</li> <li>• th2m : sea_surface_wave_mean_direction_from_variance_spectral_density_second_frequency_moment</li> </ul>

#### Où ?

<b>COUVERTURE GEOGRAPHIQUE</b>	<p>60</p> <p>-160</p> <p>160</p> <p>-60</p>
<b>RESOLUTION SPATIALE</b>	
<b>COUVERTURE VERTICALE</b>	4000.0 à 0.0 mètres

## Quand ?

<b>COUVERTURE TEMPORELLE</b>	De 2011-08-11 à null
<b>RESOLUTION TEMPORELLE</b>	temporal resolution: 1 heure

## Traitement / Mis à jour

<b>MIS A JOUR</b>	daily
-------------------	-------

## Distribution

<ftp://eftp.ifremer.fr>

Format	Volume moyen	Distributeur
application_x-netcdf		IFREMER

L'organisation des archives est conforme à la politique d'archivage des résultats de modèle du Centre de Données pour l'Océanographie Côtière Opérationnelle. La description de celle-ci est disponible sur : <http://www.previmer.org/produits/description/?PARM?>

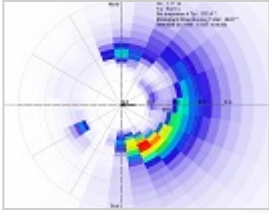
**Conditions d'accès** Les résultats PREVIMER sont fournis gratuitement sous conditions mentionnées dans le formulaire de demande d'accès disponible sur [http://www.previmer.org/produits/acces\\_aux\\_donnees](http://www.previmer.org/produits/acces_aux_donnees) . Envoyer le formulaire rempli à [info@previmer.org](mailto:info@previmer.org)

<mailto:cdoco-exploit@ifremer.fr>

Format	Volume moyen	Distributeur
specific		IFREMER / IDM/SISMER

Pour toutes questions supplémentaires sur ces archives, vous pouvez nous contacter via cette adresse.

**Conditions d'accès**



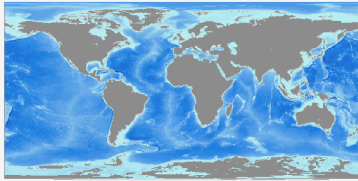
## Prévisions de vagues (WW3 Spectre) - 2D

### Description du produit

#### Quoi ?

<b>IDENTIFIANT PRODUIT</b>	PREVIMER_WW3-SPECTRA-2D
<b>TYPE DE PRODUIT</b>	Oceanographic geographical features
<b>TYPE DE SORTIE</b>	grid-feature
<b>APERCU</b>	<p>Les modèles de vagues WAVEWATCH-III fournissent les états de mer sous forme de spectres directionnels pour 95 points.</p> <p><b>Paramètres calculés:</b></p> <p>Les paramètres calculés disponibles sont les suivants :</p> <ul style="list-style-type: none"> <li>Efth : sea_surface_wave_directional_variance_spectral_density</li> </ul>

#### Où ?

<b>COUVERTURE GEOGRAPHIQUE</b>	<p>60</p> <p>-160</p> <p>160</p> <p>-60</p> 
<b>RESOLUTION SPATIALE</b>	
<b>COUVERTURE VERTICALE</b>	4000.0 à 0.0 mètres



## Quand ?

<b>COUVERTURE TEMPORELLE</b>	De 2011-08-11 à null
<b>RESOLUTION TEMPORELLE</b>	temporal resolution: 1 heure

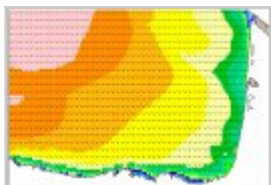
## Traitement / Mis à jour

<b>MIS A JOUR</b>	daily
-------------------	-------

## Distribution

<a href="ftp://efp.ifremer.fr">ftp://efp.ifremer.fr</a>		
<b>Format</b>	<b>Volume moyen</b>	<b>Distributeur</b>
application_x-netcdf		IFREMER
<p>L'organisation des archives est conforme à la politique d'archivage des résultats de modèle du Centre de Données pour l'Océanographie Côtière Opérationnelle.</p> <p>La description de celle-ci est disponible sur : <a href="http://www.previmer.org/produits/description/?PARM?">http://www.previmer.org/produits/description/?PARM?</a></p>		
<b>Conditions d'accès</b>	Les résultats PREVIMER sont fournis gratuitement sous conditions mentionnées dans le formulaire de demande d'accès disponible sur <a href="http://www.previmer.org/produits/acces_aux_donnees">http://www.previmer.org/produits/acces_aux_donnees</a> . Envoyer le formulaire rempli à <a href="mailto:info@previmer.org">info@previmer.org</a>	

<a href="mailto:cdoco-exploit@ifremer.fr">mailto:cdoco-exploit@ifremer.fr</a>		
<b>Format</b>	<b>Volume moyen</b>	<b>Distributeur</b>
specific		IFREMER / IDM/SISMER
<p>Pour toutes questions supplémentaires sur ces archives, vous pouvez nous contacter via cette adresse.</p>		
<b>Conditions d'accès</b>		




## Prévisions de vagues (WW3) pour la zone Aquitaine (grille régulière)

### Description du produit

#### Quoi ?

<b>IDENTIFIANT PRODUIT</b>	PREVIMER_WW3-AQUITAINE-200M
<b>TYPE DE PRODUIT</b>	Oceanographic geographical features
<b>TYPE DE SORTIE</b>	grid-feature
<b>APERCU</b>	<p>Le modèle de vagues WAVEWATCH-III pour la zone Aquitaine (PREVIMER_WW3-AQUITAINE-200M) est une extraction du modèle non structuré sur la façade Golfe de Gascogne/Nord Atlantique (PREVIMER_WW3-NORGAS-UG) sur une grille régulière de résolution spatiale 200m qui fournit les états de mer toutes les heures (fenêtre de prévision à 6 jours).</p> <p><b>Paramètres calculés :</b></p> <p>Les paramètres calculés sont identiques à ceux du modèle PREVIMER_WW3-NORGAS-UG.</p>

#### Où ?

<b>COUVERTURE GEOGRAPHIQUE</b>	
<b>RESOLUTION SPATIALE</b>	0.2

## Quand ?

**COUVERTURE  
TEMPORELLE**

De 2013-01-20 à null

## Traitement / Mis à jour

**MIS A JOUR**

daily

## Distribution

<ftp://eftp.ifremer.fr>

**Format**

**Volume moyen**

**Distributeur**

application\_x-netcdf

IFREMER

L'organisation des archives est conforme à la politique d'archivage des résultats de modèle du Centre de Données pour l'Océanographie Côtière Opérationnelle. La description de celle-ci est disponible sur : <http://www.previmer.org/produits/description/?PARM>

**Conditions d'accès**

Les résultats PREVIMER sont fournis gratuitement sous conditions mentionnées dans le formulaire de demande d'accès disponible sur [http://www.previmer.org/produits/acces\\_aux\\_donnees](http://www.previmer.org/produits/acces_aux_donnees) . Envoyer le formulaire rempli à [info@previmer.org](mailto:info@previmer.org)

<mailto:cdoco-exploit@ifremer.fr>

**Format**

**Volume moyen**

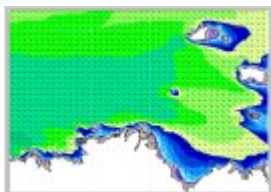
**Distributeur**

specific

IFREMER / IDM/SISMER

Pour toutes questions supplémentaires sur ces archives, vous pouvez nous contacter via cette adresse.

**Conditions d'accès**



## Prévisions de vagues (WW3) pour la zone Armor (grille régulière)

### Description du produit

#### Quoi ?

<b>IDENTIFIANT PRODUIT</b>	PREVIMER_WW3-ARMOR-200M
<b>TYPE DE PRODUIT</b>	Oceanographic geographical features
<b>TYPE DE SORTIE</b>	grid-feature
<b>APERCU</b>	<p>Le modèle de vagues WAVEWATCH-III pour la zone Armor (PREVIMER_WW3-ARMOR-200M) est une extraction du modèle non structuré sur la façade Golfe de Gascogne/Nord Atlantique (PREVIMER_WW3-NORGAS-UG) sur une grille régulière de résolution spatiale 200m qui fournit les états de mer toutes les heures (fenêtre de prévision à 6 jours).</p> <p><b>Paramètres calculés :</b></p> <p>Les paramètres calculés sont identiques à ceux du modèle PREVIMER_WW3-NORGAS-UG.</p>

#### Où ?

<b>COUVERTURE GEOGRAPHIQUE</b>	
<b>RESOLUTION SPATIALE</b>	0.2

## Quand ?

COUVERTURE  
TEMPORELLE

De 2013-01-20 à null

## Traitement / Mis à jour

MIS A JOUR

daily

## Distribution

<ftp://eftp.ifremer.fr>

Format	Volume moyen	Distributeur
application_x-netcdf		IFREMER

L'organisation des archives est conforme à la politique d'archivage des résultats de modèle du Centre de Données pour l'Océanographie Côtière Opérationnelle.

La description de celle-ci est disponible sur : <http://www.previmer.org/produits/description/?PARM>

Conditions d'accès

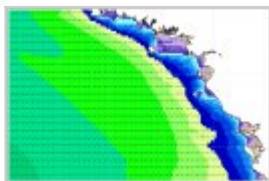
Les résultats PREVIMER sont fournis gratuitement sous conditions mentionnées dans le formulaire de demande d'accès disponible sur [http://www.previmer.org/produits/acces\\_aux\\_donnees](http://www.previmer.org/produits/acces_aux_donnees) . Envoyer le formulaire rempli à [info@previmer.org](mailto:info@previmer.org)

<mailto:cdoco-exploit@ifremer.fr>

Format	Volume moyen	Distributeur
specific		IFREMER / IDM/SISMER

Pour toutes questions supplémentaires sur ces archives, vous pouvez nous contacter via cette adresse.

Conditions d'accès



## Prévisions de vagues (WW3) pour la zone Charentes (grille régulière)

### Description du produit

#### Quoi ?

<b>IDENTIFIANT PRODUIT</b>	PREVIMER_WW3-CHARENTES-200M
<b>TYPE DE PRODUIT</b>	Oceanographic geographical features
<b>TYPE DE SORTIE</b>	grid-feature
<b>APERCU</b>	<p>Le modèle de vagues WAVEWATCH-III pour la zone Charentes(PREVIMER_WW3-CHARENTES-200M) est une extraction du modèle non structuré sur la façade Golfe de Gascogne/Nord Atlantique (PREVIMER_WW3-NORGAS-UG) sur une grille régulière de résolution spatiale 200m qui fournit les états de mer toutes les heures (fenêtre de prévision à 6 jours).</p> <p><b>Paramètres calculés :</b></p> <p>Les paramètres calculés sont identiques à ceux du modèle PREVIMER_WW3-NORGAS-UG.</p>

#### Où ?

<b>COUVERTURE GEOGRAPHIQUE</b>	
<b>RESOLUTION SPATIALE</b>	0.2

## Quand ?

**COUVERTURE  
TEMPORELLE**

De 2013-01-20 à null

## Traitement / Mis à jour

**MIS A JOUR**

daily

## Distribution

<ftp://eftp.ifremer.fr>

**Format**

**Volume moyen**

**Distributeur**

application\_x-netcdf

IFREMER

L'organisation des archives est conforme à la politique d'archivage des résultats de modèle du Centre de Données pour l'Océanographie Côtière Opérationnelle. La description de celle-ci est disponible sur : <http://www.previmer.org/produits/description/?PARM>

**Conditions d'accès**

Les résultats PREVIMER sont fournis gratuitement sous conditions mentionnées dans le formulaire de demande d'accès disponible sur [http://www.previmer.org/produits/acces\\_aux\\_donnees](http://www.previmer.org/produits/acces_aux_donnees) . Envoyer le formulaire rempli à [info@previmer.org](mailto:info@previmer.org)

<mailto:cdoco-exploit@ifremer.fr>

**Format**

**Volume moyen**

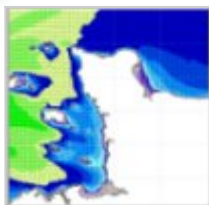
**Distributeur**

specific

IFREMER / IDM/SISMER

Pour toutes questions supplémentaires sur ces archives, vous pouvez nous contacter via cette adresse.

**Conditions d'accès**



## Prévisions de vagues (WW3) pour la zone Cotentin (grille régulière)

### Description du produit

#### Quoi ?

<b>IDENTIFIANT PRODUIT</b>	PREVIMER_WW3-COTENTIN-200M
<b>TYPE DE PRODUIT</b>	Oceanographic geographical features
<b>TYPE DE SORTIE</b>	grid-feature
<b>APERCU</b>	<p>Le modèle de vagues WAVEWATCH-III pour la zone Cotentin (PREVIMER_WW3-COTENTIN-200M) est une extraction du modèle non structuré sur la façade Golfe de Gascogne/Nord Atlantique (PREVIMER_WW3-NORGAS-UG) sur une grille régulière de résolution spatiale 200m qui fournit les états de mer toutes les heures (fenêtre de prévision à 6 jours).</p> <p><b>Paramètres calculés :</b></p> <p>Les paramètres calculés sont identiques à ceux du modèle PREVIMER_WW3-NORGAS-UG.</p>

#### Où ?

<b>COUVERTURE GEOGRAPHIQUE</b>	
<b>RESOLUTION SPATIALE</b>	0.2



## Quand ?

COUVERTURE  
TEMPORELLE

De 2013-01-20 à null

## Traitement / Mis à jour

MIS A JOUR

daily

## Distribution

<ftp://eftp.ifremer.fr>

Format	Volume moyen	Distributeur
application_x-netcdf		IFREMER

L'organisation des archives est conforme à la politique d'archivage des résultats de modèle du Centre de Données pour l'Océanographie Côtière Opérationnelle.

La description de celle-ci est disponible sur : <http://www.previmer.org/produits/description/?PARM>

Conditions d'accès

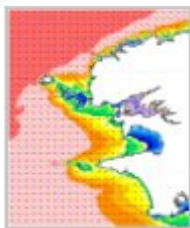
Les résultats PREVIMER sont fournis gratuitement sous conditions mentionnées dans le formulaire de demande d'accès disponible sur [http://www.previmer.org/produits/acces\\_aux\\_donnees](http://www.previmer.org/produits/acces_aux_donnees) . Envoyer le formulaire rempli à [info@previmer.org](mailto:info@previmer.org)

<mailto:cdoco-exploit@ifremer.fr>

Format	Volume moyen	Distributeur
specific		IFREMER / IDM/SISMER

Pour toutes questions supplémentaires sur ces archives, vous pouvez nous contacter via cette adresse.

Conditions d'accès



## Prévisions de vagues (WW3) pour la zone Finistère (grille régulière)

### Description du produit

#### Quoi ?

<b>IDENTIFIANT PRODUIT</b>	PREVIMER_WW3-FINIS-200M
<b>TYPE DE PRODUIT</b>	Oceanographic geographical features
<b>TYPE DE SORTIE</b>	grid-feature
<b>APERCU</b>	<p>Le modèle de vagues WAVEWATCH-III pour la zone Finistère (PREVIMER_WW3-FINIS-200M) est une extraction du modèle non structuré pour la zone Iroise (PREVIMER_WW3-IROISE-UG) sur une grille régulière de résolution spatiale 200m qui fournit les états de mer toutes les heures (fenêtre de prévision à 6 jours).</p> <p><b>Paramètres calculés :</b></p> <p>Les paramètres calculés sont identiques à ceux du modèle PREVIMER_WW3-IROISE-UG.</p>

#### Où ?

<b>COUVERTURE GEOGRAPHIQUE</b>	
<b>RESOLUTION SPATIALE</b>	0.2

## Quand ?

**COUVERTURE  
TEMPORELLE**

De 2013-01-20 à null

## Traitement / Mis à jour

**MIS A JOUR**

daily

## Distribution

<mailto:cdoco-exploit@ifremer.fr>

**Format**

**Volume moyen**

**Distributeur**

specific

IFREMER / IDM/SISMER

Pour toutes questions supplémentaires sur ces archives, vous pouvez nous contacter via cette adresse.

**Conditions d'accès**

<ftp://eftp.ifremer.fr>

**Format**

**Volume moyen**

**Distributeur**

application\_x-netcdf

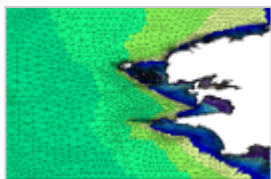
IFREMER

L'organisation des archives est conforme à la politique d'archivage des résultats de modèle du Centre de Données pour l'Océanographie Côtière Opérationnelle.

La description de celle-ci est disponible sur : <http://www.previmer.org/produits/description/?PARM>

**Conditions d'accès**

Les résultats PREVIMER sont fournis gratuitement sous conditions mentionnées dans le formulaire de demande d'accès disponible sur [http://www.previmer.org/produits/acces\\_aux\\_donnees](http://www.previmer.org/produits/acces_aux_donnees) . Envoyer le formulaire rempli à [info@previmer.org](mailto:info@previmer.org)



## Prévisions de vagues (WW3) pour la zone Iroise (grille non structurée)

### Description du produit

#### Quoi ?

<b>IDENTIFIANT PRODUIT</b>	PREVIMER_WW3-IROISE-UG
<b>TYPE DE PRODUIT</b>	Oceanographic geographical features
<b>TYPE DE SORTIE</b>	grid-feature
<b>APERCU</b>	<p>Le modèle de vagues WAVEWATCH-III pour la zone Iroise (PREVIMER_WW3-IROISE-UG) est un modèle sur une grille non structurée qui fournit les états de mer toutes les heures (fenêtre de prévision à 6 jours).</p> <p><b>Paramètres calculés :</b></p> <p>Les paramètres calculés sont identiques à ceux du modèle PREVIMER_WW3-NORGAS-UG.</p>

#### Où ?

<b>COUVERTURE GEOGRAPHIQUE</b>	
<b>RESOLUTION SPATIALE</b>	

#### Quand ?

<b>COUVERTURE TEMPORELLE</b>	De 2011-04-17 à null
------------------------------	----------------------

## Traitement / Mis à jour

MIS A JOUR	daily
------------	-------

## Distribution

<mailto:cdoco-exploit@ifremer.fr>

Format	Volume moyen	Distributeur
specific		IFREMER / IDM/SISMER

Pour toutes questions supplémentaires sur ces archives, vous pouvez nous contacter via cette adresse.

**Conditions d'accès**

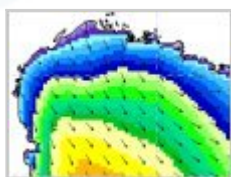
<ftp://eftp.ifremer.fr>

Format	Volume moyen	Distributeur
application_x-netcdf		IFREMER

L'organisation des archives est conforme à la politique d'archivage des résultats de modèle du Centre de Données pour l'Océanographie Côtière Opérationnelle. La description de celle-ci est disponible sur : <http://www.previmer.org/produits/description/?PARM>

**Conditions d'accès**

Les résultats PREVIMER sont fournis gratuitement sous conditions mentionnées dans le formulaire de demande d'accès disponible sur [http://www.previmer.org/produits/acces\\_aux\\_donnees](http://www.previmer.org/produits/acces_aux_donnees) . Envoyer le formulaire rempli à [info@previmer.org](mailto:info@previmer.org)



## Prévisions de vagues (WW3) pour la zone Languedoc (grille régulière)

### Description du produit

#### Quoi ?

<b>IDENTIFIANT PRODUIT</b>	PREVIMER_WW3-LANGUEDOC-200M
<b>TYPE DE PRODUIT</b>	Oceanographic geographical features
<b>TYPE DE SORTIE</b>	grid-feature
<b>APERCU</b>	<p>Le modèle de vagues WAVEWATCH-III pour la zone Languedoc(PREVIMER_WW3-LANGUEDOC-200M) est une extraction du modèle non structuré sur la façade Méditerranée Nord Ouest(PREVIMER_WW3-MENOR-UG) sur une grille régulière de résolution spatiale 200m qui fournit les états de mer toutes les 3 heures (fenêtre de prévision à 6 jours).</p> <p><b>Paramètres calculés :</b></p> <p>Les paramètres calculés sont identiques à ceux du modèle PREVIMER_WW3-NORGAS-UG.</p>

#### Où ?

<b>COUVERTURE GEOGRAPHIQUE</b>	
<b>RESOLUTION SPATIALE</b>	0.2

#### Quand ?

<b>COUVERTURE TEMPORELLE</b>	De 2013-01-20 à null
------------------------------	----------------------

## Traitement / Mis à jour

MIS A JOUR	daily
------------	-------

## Distribution

<ftp://eftp.ifremer.fr>

Format	Volume moyen	Distributeur
application_x-netcdf		IFREMER

L'organisation des archives est conforme à la politique d'archivage des résultats de modèle du Centre de Données pour l'Océanographie Côtière Opérationnelle.

La description de celle-ci est disponible sur : <http://www.previmer.org/produits/description/?PARM>

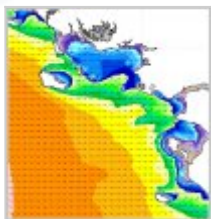
<b>Conditions d'accès</b>	Les résultats PREVIMER sont fournis gratuitement sous conditions mentionnées dans le formulaire de demande d'accès disponible sur <a href="http://www.previmer.org/produits/acces_aux_donnees">http://www.previmer.org/produits/acces_aux_donnees</a> . Envoyer le formulaire rempli à <a href="mailto:info@previmer.org">info@previmer.org</a>
---------------------------	-------------------------------------------------------------------------------------------------------------------------------------------------------------------------------------------------------------------------------------------------------------------------------------------------------------------------------------------------

<mailto:cdoco-exploit@ifremer.fr>

Format	Volume moyen	Distributeur
specific		IFREMER / IDM/SISMER

Pour toutes questions supplémentaires sur ces archives, vous pouvez nous contacter via cette adresse.

<b>Conditions d'accès</b>	
---------------------------	--



## Prévisions de vagues (WW3) pour la zone Loire (grille régulière)

### Description du produit

#### Quoi ?

<b>IDENTIFIANT PRODUIT</b>	PREVIMER_WW3-LOIRE-200M
<b>TYPE DE PRODUIT</b>	Oceanographic geographical features
<b>TYPE DE SORTIE</b>	grid-feature
<b>APERCU</b>	<p>Le modèle de vagues WAVEWATCH-III pour la zone Loire (PREVIMER_WW3-LOIRE-200M) est une extraction du modèle non structuré sur la façade Golfe de Gascogne/Nord Atlantique (PREVIMER_WW3-NORGAS-UG) sur une grille régulière de résolution spatiale 200m qui fournit les états de mer toutes les heures (fenêtre de prévision à 6 jours).</p> <p><b>Paramètres calculés :</b></p> <p>Les paramètres calculés sont identiques à ceux du modèle PREVIMER_WW3-NORGAS-UG.</p>

#### Où ?

<b>COUVERTURE GEOGRAPHIQUE</b>	
<b>RESOLUTION SPATIALE</b>	0.2



## Quand ?

COUVERTURE  
TEMPORELLE

De 2013-01-20 à null

## Traitement / Mis à jour

MIS A JOUR

daily

## Distribution

<ftp://eftp.ifremer.fr>

Format	Volume moyen	Distributeur
application_x-netcdf		IFREMER

L'organisation des archives est conforme à la politique d'archivage des résultats de modèle du Centre de Données pour l'Océanographie Côtière Opérationnelle.

La description de celle-ci est disponible sur : <http://www.previmer.org/produits/description/?PARM>

Conditions d'accès

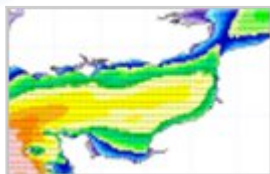
Les résultats PREVIMER sont fournis gratuitement sous conditions mentionnées dans le formulaire de demande d'accès disponible sur [http://www.previmer.org/produits/acces\\_aux\\_donnees](http://www.previmer.org/produits/acces_aux_donnees) . Envoyer le formulaire rempli à [info@previmer.org](mailto:info@previmer.org)

<mailto:cdoco-exploit@ifremer.fr>

Format	Volume moyen	Distributeur
specific		IFREMER / IDM/SISMER

Pour toutes questions supplémentaires sur ces archives, vous pouvez nous contacter via cette adresse.

Conditions d'accès




## Prévisions de vagues (WW3) pour la zone Normandie (grille régulière)

### Description du produit

#### Quoi ?

<b>IDENTIFIANT PRODUIT</b>	PREVIMER_WW3-NORMANDIE-200M
<b>TYPE DE PRODUIT</b>	Oceanographic geographical features
<b>TYPE DE SORTIE</b>	grid-feature
<b>APERCU</b>	<p>Le modèle de vagues WAVEWATCH-III pour la zone Normandie(PREVIMER_WW3-NORMANDIE-200M) est une extraction du modèle non structuré sur la façade Golfe de Gascogne/Nord Atlantique (PREVIMER_WW3-NORGAS-UG) sur une grille régulière de résolution spatiale 200m qui fournit les états de mer toutes les heures (fenêtre de prévision à 6 jours).</p> <p><b>Paramètres calculés :</b></p> <p>Les paramètres calculés sont identiques à ceux du modèle PREVIMER_WW3-NORGAS-UG.</p>

#### Où ?

<b>COUVERTURE GEOGRAPHIQUE</b>	
<b>RESOLUTION SPATIALE</b>	0.2

## Quand ?

COUVERTURE  
TEMPORELLE

De 2013-01-20 à null

## Traitement / Mis à jour

MIS A JOUR

daily

## Distribution

<ftp://eftp.ifremer.fr>

Format	Volume moyen	Distributeur
application_x-netcdf		IFREMER

L'organisation des archives est conforme à la politique d'archivage des résultats de modèle du Centre de Données pour l'Océanographie Côtière Opérationnelle.

La description de celle-ci est disponible sur : <http://www.previmer.org/produits/description/?PARM>

Conditions d'accès

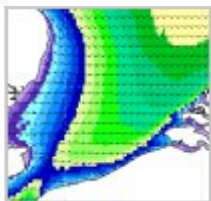
Les résultats PREVIMER sont fournis gratuitement sous conditions mentionnées dans le formulaire de demande d'accès disponible sur [http://www.previmer.org/produits/acces\\_aux\\_donnees](http://www.previmer.org/produits/acces_aux_donnees) . Envoyer le formulaire rempli à [info@previmer.org](mailto:info@previmer.org)

<mailto:cdoco-exploit@ifremer.fr>

Format	Volume moyen	Distributeur
specific		IFREMER / IDM/SISMER

Pour toutes questions supplémentaires sur ces archives, vous pouvez nous contacter via cette adresse.

Conditions d'accès




## Prévisions de vagues (WW3) pour la zone Pas-de-Calais (grille régulière)

### Description du produit

#### Quoi ?

<b>IDENTIFIANT PRODUIT</b>	PREVIMER_WW3-PDC-200M
<b>TYPE DE PRODUIT</b>	Oceanographic geographical features
<b>TYPE DE SORTIE</b>	grid-feature
<b>APERCU</b>	<p>Le modèle de vagues WAVEWATCH-III pour la zone Pas-de-Calais (PREVIMER_WW3-PDC-200M) est une extraction du modèle non structuré sur la façade Golfe de Gascogne/Nord Atlantique (PREVIMER_WW3-NORGAS-UG) sur une grille régulière de résolution spatiale 200m qui fournit les états de mer toutes les heures (fenêtre de prévision à 6 jours).</p> <p><b>Paramètres calculés :</b></p> <p>Les paramètres calculés sont identiques à ceux du modèle PREVIMER_WW3-NORGAS-UG.</p>

#### Où ?

<b>COUVERTURE GEOGRAPHIQUE</b>	
<b>RESOLUTION SPATIALE</b>	0.2

## Quand ?

COUVERTURE  
TEMPORELLE

De 2013-01-20 à null

## Traitement / Mis à jour

MIS A JOUR

daily

## Distribution

<ftp://eftp.ifremer.fr>

Format	Volume moyen	Distributeur
application_x-netcdf		IFREMER

L'organisation des archives est conforme à la politique d'archivage des résultats de modèle du Centre de Données pour l'Océanographie Côtière Opérationnelle.

La description de celle-ci est disponible sur : <http://www.previmer.org/produits/description/?PARM>

Conditions d'accès

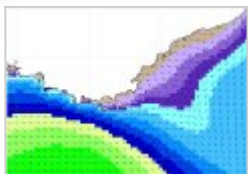
Les résultats PREVIMER sont fournis gratuitement sous conditions mentionnées dans le formulaire de demande d'accès disponible sur [http://www.previmer.org/produits/acces\\_aux\\_donnees](http://www.previmer.org/produits/acces_aux_donnees) . Envoyer le formulaire rempli à [info@previmer.org](mailto:info@previmer.org)

<mailto:cdoco-exploit@ifremer.fr>

Format	Volume moyen	Distributeur
specific		IFREMER / IDM/SISMER

Pour toutes questions supplémentaires sur ces archives, vous pouvez nous contacter via cette adresse.

Conditions d'accès



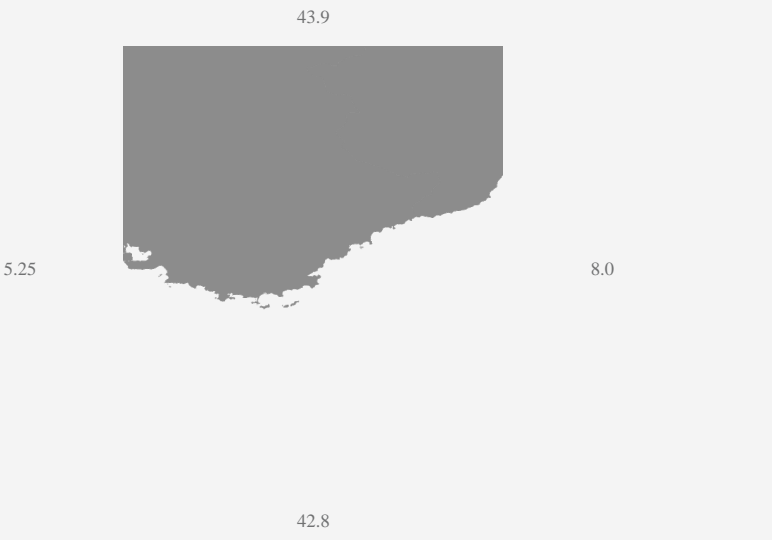
## Prévisions de vagues (WW3) pour la zone Provence (grille régulière)

### Description du produit

#### Quoi ?

<b>IDENTIFIANT PRODUIT</b>	PREVIMER_WW3-PROVENCE-200M
<b>TYPE DE PRODUIT</b>	Oceanographic geographical features
<b>TYPE DE SORTIE</b>	grid-feature
<b>APERCU</b>	<p>Le modèle de vagues WAVEWATCH-III pour la zone Provence (PREVIMER_WW3-PROVENCE-200M) est une extraction du modèle non structuré sur la façade Méditerranée Nord Ouest (PREVIMER_WW3-MENOR-UG) sur une grille régulière de résolution spatiale 200m qui fournit les états de mer toutes les 3 heures (fenêtre de prévision à 6 jours).</p> <p><b>Paramètres calculés :</b></p> <p>Les paramètres calculés sont identiques à ceux du modèle PREVIMER_WW3-NORGAS-UG.</p>

#### Où ?

<b>COUVERTURE GEOGRAPHIQUE</b>	
<b>RESOLUTION SPATIALE</b>	0.2

#### Quand ?

<b>COUVERTURE TEMPORELLE</b>	De 2013-01-20 à null
------------------------------	----------------------

## Traitement / Mis à jour

MIS A JOUR	daily
------------	-------

## Distribution

<ftp://eftp.ifremer.fr>

Format	Volume moyen	Distributeur
application_x-netcdf		IFREMER

L'organisation des archives est conforme à la politique d'archivage des résultats de modèle du Centre de Données pour l'Océanographie Côtière Opérationnelle.

La description de celle-ci est disponible sur : <http://www.previmer.org/produits/description/?PARM>

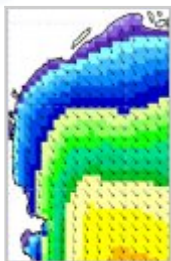
<b>Conditions d'accès</b>	Les résultats PREVIMER sont fournis gratuitement sous conditions mentionnées dans le formulaire de demande d'accès disponible sur <a href="http://www.previmer.org/produits/acces_aux_donnees">http://www.previmer.org/produits/acces_aux_donnees</a> . Envoyer le formulaire rempli à <a href="mailto:info@previmer.org">info@previmer.org</a>
---------------------------	-------------------------------------------------------------------------------------------------------------------------------------------------------------------------------------------------------------------------------------------------------------------------------------------------------------------------------------------------

<mailto:cdoco-exploit@ifremer.fr>

Format	Volume moyen	Distributeur
specific		IFREMER / IDM/SISMER

Pour toutes questions supplémentaires sur ces archives, vous pouvez nous contacter via cette adresse.

<b>Conditions d'accès</b>	
---------------------------	--



## Prévisions de vagues (WW3) pour la zone Roussillon (grille régulière)

### Description du produit

#### Quoi ?

<b>IDENTIFIANT PRODUIT</b>	PREVIMER_WW3-ROUSSILLON-200M
<b>TYPE DE PRODUIT</b>	Oceanographic geographical features
<b>TYPE DE SORTIE</b>	grid-feature
<b>APERCU</b>	<p>Le modèle de vagues WAVEWATCH-III pour la zone Roussillon (PREVIMER_WW3-ROUSSILLON-200M) est une extraction du modèle non structuré sur la façade Méditerranée Nord Ouest (PREVIMER_WW3-MENOR-UG) sur une grille régulière de résolution spatiale 200m qui fournit les états de mer toutes les 3 heures (fenêtre de prévision à 6 jours).</p> <p><b>Paramètres calculés :</b></p> <p>Les paramètres calculés sont identiques à ceux du modèle PREVIMER_WW3-NORGAS-UG.</p>

#### Où ?

<b>COUVERTURE GEOGRAPHIQUE</b>	
<b>RESOLUTION SPATIALE</b>	0.2



## Quand ?

COUVERTURE  
TEMPORELLE

De 2013-01-20 à null

## Traitement / Mis à jour

MIS A JOUR

daily

## Distribution

<ftp://eftp.ifremer.fr>

Format	Volume moyen	Distributeur
application_x-netcdf		IFREMER

L'organisation des archives est conforme à la politique d'archivage des résultats de modèle du Centre de Données pour l'Océanographie Côtière Opérationnelle.

La description de celle-ci est disponible sur : <http://www.previmer.org/produits/description/?PARM>

Conditions d'accès

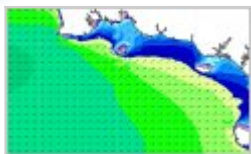
Les résultats PREVIMER sont fournis gratuitement sous conditions mentionnées dans le formulaire de demande d'accès disponible sur [http://www.previmer.org/produits/acces\\_aux\\_donnees](http://www.previmer.org/produits/acces_aux_donnees) . Envoyer le formulaire rempli à [info@previmer.org](mailto:info@previmer.org)

<mailto:cdoco-exploit@ifremer.fr>

Format	Volume moyen	Distributeur
specific		IFREMER / IDM/SISMER

Pour toutes questions supplémentaires sur ces archives, vous pouvez nous contacter via cette adresse.

Conditions d'accès



## Prévisions de vagues (WW3) pour la zone Sud-Bretagne (grille régulière)

### Description du produit

#### Quoi ?

<b>IDENTIFIANT PRODUIT</b>	PREVIMER_WW3-SUDBZH-200M
<b>TYPE DE PRODUIT</b>	Oceanographic geographical features
<b>TYPE DE SORTIE</b>	grid-feature
<b>APERCU</b>	<p>Le modèle de vagues WAVEWATCH-III pour la zone Sud Bretagne (PREVIMER_WW3-SUDBZH-200M) est une extraction du modèle non structuré sur la façade Golfe de Gascogne/Nord Atlantique (PREVIMER_WW3-NORGAS-UG) sur une grille régulière de résolution spatiale 200m qui fournit les états de mer toutes les heures (fenêtre de prévision à 6 jours).</p> <p><b>Paramètres calculés :</b></p> <p>Les paramètres calculés sont identiques à ceux du modèle PREVIMER_WW3-NORGAS-UG.</p>

#### Où ?

<b>COUVERTURE GEOGRAPHIQUE</b>	
<b>RESOLUTION SPATIALE</b>	0.2

## Quand ?

COUVERTURE  
TEMPORELLE

De 2013-01-20 à null

## Traitement / Mis à jour

MIS A JOUR

fortnightly

## Distribution

<ftp://eftp.ifremer.fr>

**Format**

**Volume moyen**

**Distributeur**

application\_x-netcdf

IFREMER

L'organisation des archives est conforme à la politique d'archivage des résultats de modèle du Centre de Données pour l'Océanographie Côtière Opérationnelle.

La description de celle-ci est disponible sur : <http://www.previmer.org/produits/description/?PARM>

**Conditions d'accès**

Les résultats PREVIMER sont fournis gratuitement sous conditions mentionnées dans le formulaire de demande d'accès disponible sur [http://www.previmer.org/produits/acces\\_aux\\_donnees](http://www.previmer.org/produits/acces_aux_donnees) . Envoyer le formulaire rempli à [info@previmer.org](mailto:info@previmer.org)

<mailto:cdoco-exploit@ifremer.fr>

**Format**

**Volume moyen**

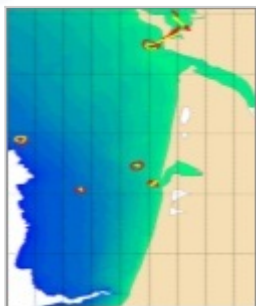
**Distributeur**

specific

IFREMER / IDM/SISMER

Pour toutes questions supplémentaires sur ces archives, vous pouvez nous contacter via cette adresse.

**Conditions d'accès**



## Prévisions hydrodynamiques (MARS2D) pour la zone Aquitaine

### Description du produit

#### Quoi ?

<b>IDENTIFIANT PRODUIT</b>	PREVIMER_L1-MARS2D-AQUI250
<b>TYPE DE PRODUIT</b>	Oceanographic geographical features
<b>TYPE DE SORTIE</b>	grid-feature
<b>APERCU</b>	<p>Le modèle hydrodynamique MARS2D pour la zone Aquitaine (PREVIMER_L1-MARS2D-AQUI250) est un modèle 2D de résolution spatiale 250m qui fournit les courants, niveaux de la mer et surcotes/décotes toutes les 15 minutes (fenêtre de prévision à 4 jours).</p> <p><b>Paramètres calculés :</b></p> <p>Les paramètres calculés disponibles sont les suivants :</p> <ul style="list-style-type: none"> <li>• XE : sea_surface_height_above_sea_level</li> <li>• U : barotropic_sea_water_x_velocity</li> <li>• V : barotropic_sea_water_y_velocity</li> <li>• DELTA_U : barotropic_sea_water_y_velocity_at_v_location_anomaly</li> <li>• DELTA_V : barotropic_sea_water_x_velocity_at_u_location_anomaly</li> <li>• DELTA_XE : sea_surface_height_above_sea_level_anomaly</li> </ul>

## Où ?

<b>COUVERTURE GEOGRAPHIQUE</b>	
<b>RESOLUTION SPATIALE</b>	0.25

## Quand ?

<b>COUVERTURE TEMPORELLE</b>	De 2006-01-01 à null
------------------------------	----------------------

## Traitement / Mis à jour

<b>MIS A JOUR</b>	daily
-------------------	-------

## Distribution

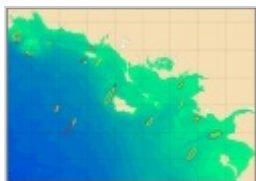
<a href="ftp://eftp.ifremer.fr">ftp://eftp.ifremer.fr</a>		
<b>Format</b>	<b>Volume moyen</b>	<b>Distributeur</b>
application_x-netcdf		IFREMER
<p>L'organisation des archives est conforme à la politique d'archivage des résultats de modèle du Centre de Données pour l'Océanographie Côtière Opérationnelle. La description de celle-ci est disponible sur : <a href="http://www.previmer.org/produits/description/?PARM">http://www.previmer.org/produits/description/?PARM</a></p>		
<b>Conditions d'accès</b>	<p>Les résultats PREVIMER sont fournis gratuitement sous conditions mentionnées dans le formulaire de demande d'accès disponible sur <a href="http://www.previmer.org/produits/acces_aux_donnees">http://www.previmer.org/produits/acces_aux_donnees</a> . Envoyer le formulaire rempli à <a href="mailto:info@previmer.org">info@previmer.org</a></p>	

<mailto:cdoco-exploit@ifremer.fr>

<b>Format</b>	<b>Volume moyen</b>	<b>Distributeur</b>
specific		IFREMER / IDM/SISMER

Pour toutes questions supplémentaires sur ces archives, vous pouvez nous contacter via cette adresse.

**Conditions d'accès**



## Prévisions hydrodynamiques (MARS2D) pour la zone Bretagne Sud

### Description du produit

#### Quoi ?

<b>IDENTIFIANT PRODUIT</b>	PREVIMER_L1-MARS2D-SUDBZH250
<b>TYPE DE PRODUIT</b>	Oceanographic geographical features
<b>TYPE DE SORTIE</b>	grid-feature
<b>APERCU</b>	<p>Le modèle hydrodynamique MARS2D pour la zone Bretagne Sud (PREVIMER_L1-MARS2D-SUDBZH250) est un modèle 2D de résolution spatiale 250m qui fournit les courants, niveaux de la mer et surcotes/décotes toutes les 15 minutes (fenêtre de prévision à 4 jours).</p> <p><b>Paramètres calculés :</b></p> <p>Les paramètres calculés disponibles sont les suivants :</p> <ul style="list-style-type: none"> <li>• XE : sea_surface_height_above_sea_level</li> <li>• U : barotropic_sea_water_x_velocity</li> <li>• V : barotropic_sea_water_y_velocity</li> <li>• DELTA_U : barotropic_sea_water_y_velocity_at_v_location_anomaly</li> <li>• DELTA_V : barotropic_sea_water_x_velocity_at_u_location_anomaly</li> <li>• DELTA_XE : sea_surface_height_above_sea_level_anomaly</li> </ul>

#### Où ?

<b>COUVERTURE GEOGRAPHIQUE</b>	
<b>RESOLUTION SPATIALE</b>	0.25

## Quand ?

COUVERTURE  
TEMPORELLE

De 2006-01-01 à null

## Traitement / Mis à jour

MIS A JOUR

daily

## Distribution

<ftp://eftp.ifremer.fr>

**Format**

**Volume moyen**

**Distributeur**

application\_x-netcdf

IFREMER

L'organisation des archives est conforme à la politique d'archivage des résultats de modèle du Centre de Données pour l'Océanographie Côtière Opérationnelle. La description de celle-ci est disponible sur : <http://www.previmer.org/produits/description/?PARM>

**Conditions d'accès**

Les résultats PREVIMER sont fournis gratuitement sous conditions mentionnées dans le formulaire de demande d'accès disponible sur [http://www.previmer.org/produits/acces\\_aux\\_donnees](http://www.previmer.org/produits/acces_aux_donnees) . Envoyer le formulaire rempli à [info@previmer.org](mailto:info@previmer.org)

<mailto:cdoco-exploit@ifremer.fr>

**Format**

**Volume moyen**

**Distributeur**

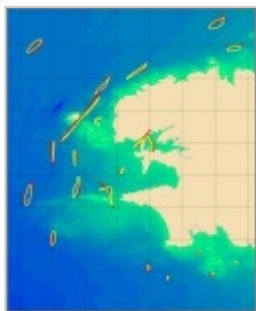
specific

IFREMER / IDM/SISMER

Pour toutes questions supplémentaires sur ces archives, vous pouvez nous contacter via cette adresse.

**Conditions d'accès**





## Prévisions hydrodynamiques (MARS2D) pour la zone Finistère

### Description du produit

#### Quoi ?

<b>IDENTIFIANT PRODUIT</b>	PREVIMER_L1-MARS2D-FINIS250
<b>TYPE DE PRODUIT</b>	Oceanographic geographical features
<b>TYPE DE SORTIE</b>	grid-feature
<b>APERCU</b>	<p>Le modèle hydrodynamique MARS2D pour la zone Finistère (PREVIMER_L1-MARS2D-FINIS250) est un modèle 2D de résolution spatiale 250m qui fournit les courants, niveaux de la mer et surcotes/décotes toutes les 15 minutes (fenêtre de prévision à 4 jours).</p> <p><b>Paramètres calculés :</b></p> <p>Les paramètres calculés disponibles sont les suivants :</p> <ul style="list-style-type: none"> <li>• XE : sea_surface_height_above_sea_level</li> <li>• U : barotropic_sea_water_x_velocity</li> <li>• V : barotropic_sea_water_y_velocity</li> <li>• DELTA_U : barotropic_sea_water_y_velocity_at_v_location_anomaly</li> <li>• DELTA_V : barotropic_sea_water_x_velocity_at_u_location_anomaly</li> <li>• DELTA_XE : sea_surface_height_above_sea_level_anomaly</li> </ul>

## Où ?

<b>COUVERTURE GEOGRAPHIQUE</b>	49.03
<b>RESOLUTION SPATIALE</b>	0.25

## Quand ?

<b>COUVERTURE TEMPORELLE</b>	De 2006-01-01 à null
------------------------------	----------------------

## Traitement / Mis à jour

<b>MIS A JOUR</b>	daily
-------------------	-------

## Distribution

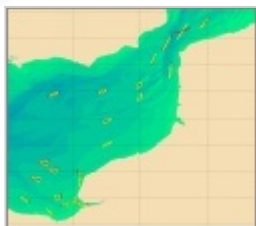
<a href="ftp://efp.ifremer.fr">ftp://efp.ifremer.fr</a>		
<b>Format</b>	<b>Volume moyen</b>	<b>Distributeur</b>
application_x-netcdf		IFREMER
<p>L'organisation des archives est conforme à la politique d'archivage des résultats de modèle du Centre de Données pour l'Océanographie Côtière Opérationnelle. La description de celle-ci est disponible sur : <a href="http://www.previmer.org/produits/description/?PARM">http://www.previmer.org/produits/description/?PARM</a></p>		
<b>Conditions d'accès</b>	<p>Les résultats PREVIMER sont fournis gratuitement sous conditions mentionnées dans le formulaire de demande d'accès disponible sur <a href="http://www.previmer.org/produits/acces_aux_donnees">http://www.previmer.org/produits/acces_aux_donnees</a> . Envoyer le formulaire rempli à <a href="mailto:info@previmer.org">info@previmer.org</a></p>	

<mailto:cdoco-exploit@ifremer.fr>

<b>Format</b>	<b>Volume moyen</b>	<b>Distributeur</b>
specific		IFREMER / IDM/SISMER

Pour toutes questions supplémentaires sur ces archives, vous pouvez nous contacter via cette adresse.

**Conditions d'accès**



## Prévisions hydrodynamiques (MARS2D) pour la zone Manche Est

### Description du produit

#### Quoi ?

<b>IDENTIFIANT PRODUIT</b>	PREVIMER_L1-MARS2D-MANE250
<b>TYPE DE PRODUIT</b>	Oceanographic geographical features
<b>TYPE DE SORTIE</b>	grid-feature
<b>APERCU</b>	<p>Le modèle hydrodynamique MARS2D pour la zone Manche Est (PREVIMER_L1-MARS2D-MANE250) est un modèle 2D de résolution spatiale 250m qui fournit les courants, niveaux de la mer et surcotes/décotes toutes les 15 minutes (fenêtre de prévision à 4 jours).</p> <p><b>Paramètres calculés :</b></p> <p>Les paramètres calculés disponibles sont les suivants :</p> <ul style="list-style-type: none"> <li>• XE : sea_surface_height_above_sea_level</li> <li>• U : barotropic_sea_water_x_velocity</li> <li>• V : barotropic_sea_water_y_velocity</li> <li>• DELTA_U : barotropic_sea_water_y_velocity_at_v_location_anomaly</li> <li>• DELTA_V : barotropic_sea_water_x_velocity_at_u_location_anomaly</li> <li>• DELTA_XE : sea_surface_height_above_sea_level_anomaly</li> </ul>

#### Où ?

<b>COUVERTURE GEOGRAPHIQUE</b>	
<b>RESOLUTION SPATIALE</b>	0.25

## Quand ?

**COUVERTURE  
TEMPORELLE**

De 2006-01-01 à null

## Traitement / Mis à jour

**MIS A JOUR**

daily

## Distribution

<ftp://eftp.ifremer.fr>

**Format**

**Volume moyen**

**Distributeur**

application\_x-netcdf

IFREMER

L'organisation des archives est conforme à la politique d'archivage des résultats de modèle du Centre de Données pour l'Océanographie Côtière Opérationnelle. La description de celle-ci est disponible sur : <http://www.previmer.org/produits/description/?PARM>

**Conditions d'accès**

Les résultats PREVIMER sont fournis gratuitement sous conditions mentionnées dans le formulaire de demande d'accès disponible sur [http://www.previmer.org/produits/acces\\_aux\\_donnees](http://www.previmer.org/produits/acces_aux_donnees) . Envoyer le formulaire rempli à [info@previmer.org](mailto:info@previmer.org)

<mailto:cdoco-exploit@ifremer.fr>

**Format**

**Volume moyen**

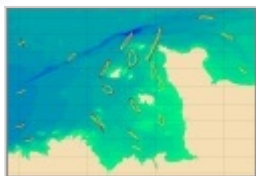
**Distributeur**

specific

IFREMER / IDM/SISMER

Pour toutes questions supplémentaires sur ces archives, vous pouvez nous contacter via cette adresse.

**Conditions d'accès**




## Prévisions hydrodynamiques (MARS2D) pour la zone Manche Ouest

### Description du produit

#### Quoi ?

<b>IDENTIFIANT PRODUIT</b>	PREVIMER_L1-MARS2D-MANW250
<b>TYPE DE PRODUIT</b>	Oceanographic geographical features
<b>TYPE DE SORTIE</b>	grid-feature
<b>APERCU</b>	<p>Le modèle hydrodynamique MARS2D pour la zone Manche Ouest (PREVIMER_L1-MARS2D-MANW250) est un modèle 2D de résolution spatiale 250m qui fournit les courants, niveaux de la mer et surcotes/décotes toutes les 15 minutes (fenêtre de prévision à 4 jours).</p> <p><b>Paramètres calculés :</b></p> <p>Les paramètres calculés disponibles sont les suivants :</p> <ul style="list-style-type: none"> <li>• XE : sea_surface_height_above_sea_level</li> <li>• U : barotropic_sea_water_x_velocity</li> <li>• V : barotropic_sea_water_y_velocity</li> <li>• DELTA_U : barotropic_sea_water_y_velocity_at_v_location_anomaly</li> <li>• DELTA_V : barotropic_sea_water_x_velocity_at_u_location_anomaly</li> <li>• DELTA_XE : sea_surface_height_above_sea_level_anomaly</li> </ul>

#### Où ?

<b>COUVERTURE GEOGRAPHIQUE</b>	<p>50.1</p>  <p>-4.21</p> <p>-0.5</p> <p>48.45</p>
<b>RESOLUTION SPATIALE</b>	0.25

## Quand ?

**COUVERTURE  
TEMPORELLE**

De 2006-01-01 à null

## Traitement / Mis à jour

**MIS A JOUR**

daily

## Distribution

<ftp://eftp.ifremer.fr>

**Format**

**Volume moyen**

**Distributeur**

application\_x-netcdf

IFREMER

L'organisation des archives est conforme à la politique d'archivage des résultats de modèle du Centre de Données pour l'Océanographie Côtière Opérationnelle. La description de celle-ci est disponible sur : <http://www.previmer.org/produits/description/?PARM>

**Conditions d'accès**

Les résultats PREVIMER sont fournis gratuitement sous conditions mentionnées dans le formulaire de demande d'accès disponible sur [http://www.previmer.org/produits/acces\\_aux\\_donnees](http://www.previmer.org/produits/acces_aux_donnees) . Envoyer le formulaire rempli à [info@previmer.org](mailto:info@previmer.org)

<mailto:cdoco-exploit@ifremer.fr>

**Format**

**Volume moyen**

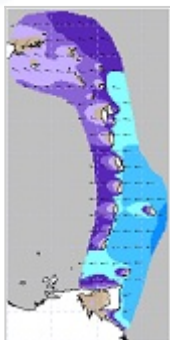
**Distributeur**

specific

IFREMER / IDM/SISMER

Pour toutes questions supplémentaires sur ces archives, vous pouvez nous contacter via cette adresse.

**Conditions d'accès**



## Prévisions de vagues (WW3) pour la zone Antilles (grille régulière)

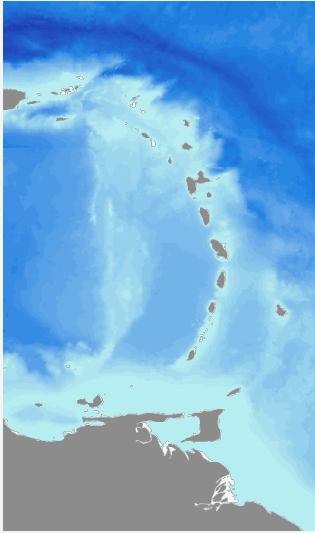
### Description du produit

#### Quoi ?

<b>IDENTIFIANT PRODUIT</b>	PREVIMER_WW3-ANTILLES-3MIN
<b>TYPE DE PRODUIT</b>	Oceanographic geographical features
<b>TYPE DE SORTIE</b>	grid-feature
<b>APERCU</b>	<p>Le modèle de vagues WAVEWATCH-III pour la zone Antilles (PREVIMER_WW3-ANTILLES-3MIN) est un modèle sur une grille régulière de résolution spatiale 3 minutes (environ 5.5 km) qui fournit les états de mer toutes les 3 heures (fenêtre de prévision à 6 jours).</p> <p><b>Paramètres calculés :</b></p> <p>Les paramètres calculés sont identiques à ceux du modèle PREVIMER_WW3-NORGAS-UG.</p>



## Où ?

<b>COUVERTURE GEOGRAPHIQUE</b>	<p>19.5</p>  <p>-66.0</p> <p>-58.8</p> <p>9.0</p>
<b>RESOLUTION SPATIALE</b>	5.5

## Quand ?

<b>COUVERTURE TEMPORELLE</b>	De 2011-11-27 à null
------------------------------	----------------------

## Traitement / Mis à jour

<b>MIS A JOUR</b>	daily
-------------------	-------

## Distribution

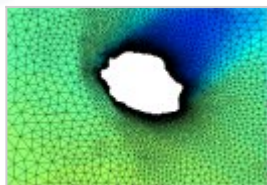
<a href="ftp://eftp.ifremer.fr">ftp://eftp.ifremer.fr</a>		
<b>Format</b>	<b>Volume moyen</b>	<b>Distributeur</b>
application_x-netcdf		IFREMER
<p>L'organisation des archives est conforme à la politique d'archivage des résultats de modèle du Centre de Données pour l'Océanographie Côtière Opérationnelle.</p> <p>La description de celle-ci est disponible sur : <a href="http://www.previmer.org/produits/description/?PARM">http://www.previmer.org/produits/description/?PARM</a></p>		
<b>Conditions d'accès</b>	<p>Les résultats PREVIMER sont fournis gratuitement sous conditions mentionnées dans le formulaire de demande d'accès disponible sur <a href="http://www.previmer.org/produits/acces_aux_donnees">http://www.previmer.org/produits/acces_aux_donnees</a> . Envoyer le formulaire rempli à <a href="mailto:info@previmer.org">info@previmer.org</a></p>	

<mailto:cdoco-exploit@ifremer.fr>

<b>Format</b>	<b>Volume moyen</b>	<b>Distributeur</b>
specific		IFREMER / IDM/SISMER

Pour toutes questions supplémentaires sur ces archives, vous pouvez nous contacter via cette adresse.

**Conditions d'accès**



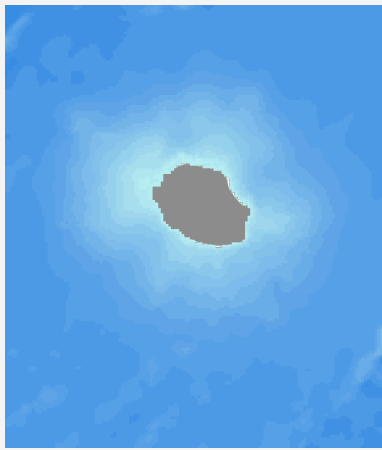
## Prévisions de vagues (WW3) pour la zone La Réunion (grille non structurée)

### Description du produit

#### Quoi ?

<b>IDENTIFIANT PRODUIT</b>	PREVIMER_WW3-REUNION-UG
<b>TYPE DE PRODUIT</b>	Oceanographic geographical features
<b>TYPE DE SORTIE</b>	grid-feature
<b>APERCU</b>	<p>Le modèle de vagues WAVEWATCH-III pour la zone La Réunion (PREVIMER_WW3-REUNION-UG) est un modèle sur une grille non régulière (maillage non structuré) qui fournit les états de mer toutes les 3 heures (fenêtre de prévision à 6 jours).</p> <p><b>Paramètres calculés :</b></p> <p>Les paramètres calculés sont identiques à ceux du modèle PREVIMER_WW3-NORGAS-UG</p>

#### Où ?

<b>COUVERTURE GEOGRAPHIQUE</b>	
<b>RESOLUTION SPATIALE</b>	

## Quand ?

COUVERTURE  
TEMPORELLE

De 2011-04-12 à null

## Traitement / Mis à jour

MIS A JOUR

daily

## Distribution

<ftp://eftp.ifremer.fr>

**Format**

**Volume moyen**

**Distributeur**

application\_x-netcdf

IFREMER

L'organisation des archives est conforme à la politique d'archivage des résultats de modèle du Centre de Données pour l'Océanographie Côtière Opérationnelle.

La description de celle-ci est disponible sur : <http://www.previmer.org/produits/description/>

**Conditions d'accès**

Les résultats PREVIMER sont fournis gratuitement sous conditions mentionnées dans le formulaire de demande d'accès disponible sur [http://www.previmer.org/produits/acces\\_aux\\_donnees](http://www.previmer.org/produits/acces_aux_donnees). Envoyer le formulaire rempli à [info@previmer.org](mailto:info@previmer.org)

<mailto:cdoco-exploit@ifremer.fr>

**Format**

**Volume moyen**

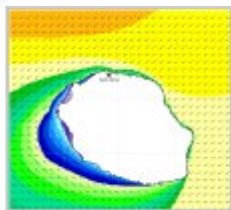
**Distributeur**

specific

IFREMER / IDM/SISMER

Pour toutes questions supplémentaires sur ces archives, vous pouvez nous contacter via cette adresse.

**Conditions d'accès**



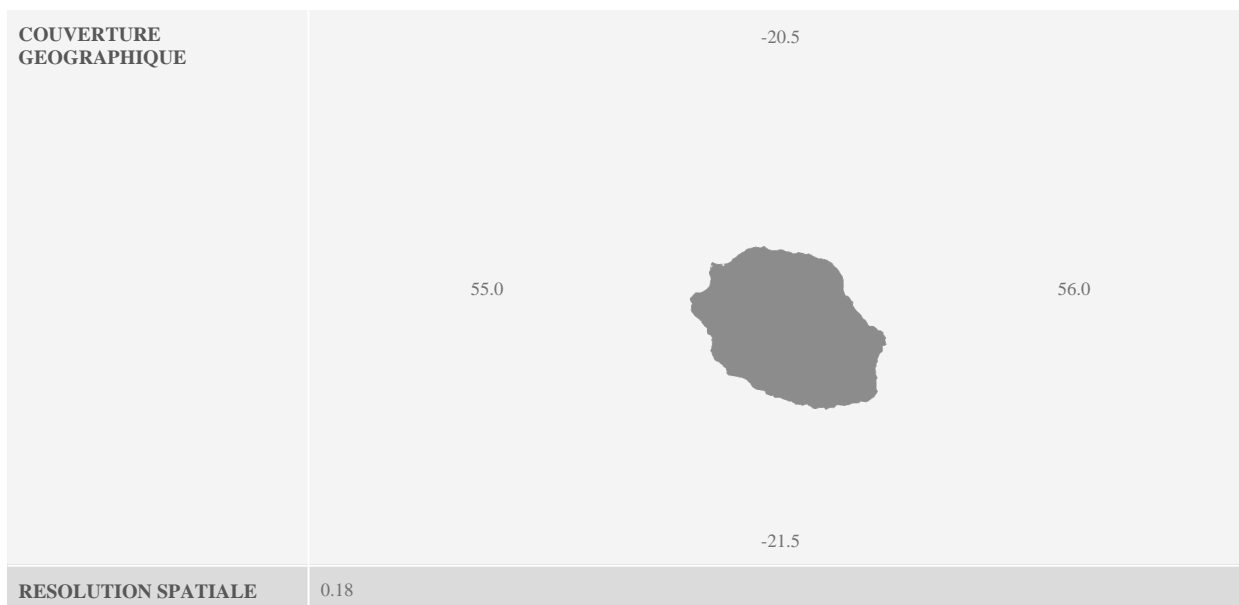
## Prévisions de vagues (WW3) pour la zone La Réunion (grille régulière)

### Description du produit

#### Quoi ?

<b>IDENTIFIANT PRODUIT</b>	PREVIMER_WW3-REUNION-180M
<b>TYPE DE PRODUIT</b>	Oceanographic geographical features
<b>TYPE DE SORTIE</b>	grid-feature
<b>APERCU</b>	<p>Le modèle de vagues WAVEWATCH-III pour la zone La Réunion (PREVIMER_WW3-REUNION-180M) est une extraction du modèle non structuré pour la zone La Réunion (PREVIMER_WW3-REUNION-UG) sur une grille régulière de résolution spatiale 180m qui fournit les états de mer toutes les 3 heures (fenêtre de prévision à 6 jours).</p> <p><b>Paramètres calculés :</b></p> <p>Les paramètres calculés sont identiques à ceux du modèle PREVIMER_WW3-NORGAS-UG</p>

#### Où ?

<b>COUVERTURE GEOGRAPHIQUE</b>	
<b>RESOLUTION SPATIALE</b>	0.18

## Quand ?

COUVERTURE  
TEMPORELLE

De 2013-01-20 à null

## Traitement / Mis à jour

MIS A JOUR

daily

## Distribution

<ftp://eftp.ifremer.fr>

**Format**

**Volume moyen**

**Distributeur**

application\_x-netcdf

IFREMER

L'organisation des archives est conforme à la politique d'archivage des résultats de modèle du Centre de Données pour l'Océanographie Côtière Opérationnelle.

La description de celle-ci est disponible sur : <http://www.previmer.org/produits/description/?PARM>

**Conditions d'accès**

Les résultats PREVIMER sont fournis gratuitement sous conditions mentionnées dans le formulaire de demande d'accès disponible sur [http://www.previmer.org/produits/acces\\_aux\\_donnees](http://www.previmer.org/produits/acces_aux_donnees) . Envoyer le formulaire rempli à [info@previmer.org](mailto:info@previmer.org)

<mailto:cdoco-exploit@ifremer.fr>

**Format**

**Volume moyen**

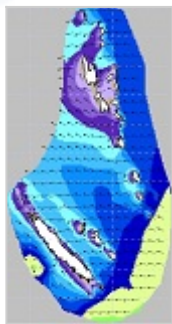
**Distributeur**

specific

IFREMER / IDM/SISMER

Pour toutes questions supplémentaires sur ces archives, vous pouvez nous contacter via cette adresse.

**Conditions d'accès**



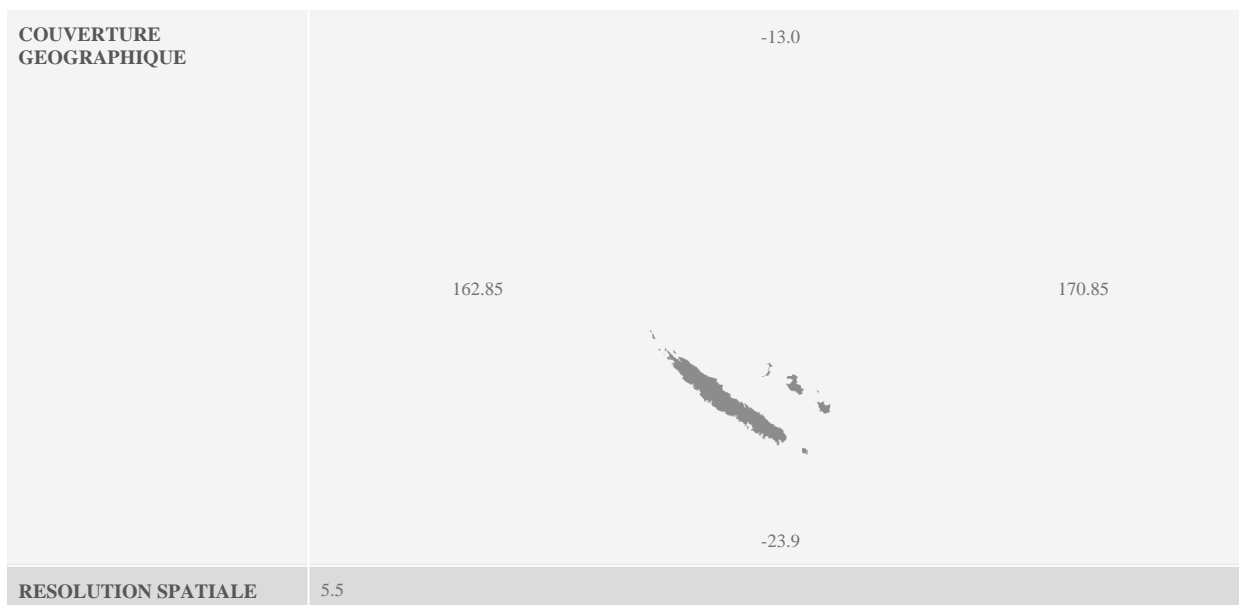
## Prévisions de vagues (WW3) pour la zone Nouvelle-Calédonie (grille régulière)

### Description du produit

#### Quoi ?

<b>IDENTIFIANT PRODUIT</b>	PREVIMER_WW3-CALEDONIE-3MIN
<b>TYPE DE PRODUIT</b>	Oceanographic geographical features
<b>TYPE DE SORTIE</b>	grid-feature
<b>APERCU</b>	<p>Le modèle de vagues WAVEWATCH-III pour la zone Nouvelle-Calédonie (PREVIMER_WW3-CALEDONIE-3MIN) est un modèle sur une grille régulière de résolution spatiale 3 minutes (environ 5.5 km) qui fournit les états de mer toutes les 3 heures (fenêtre de prévision à 6 jours).</p> <p><b>Paramètres calculés :</b></p> <p>Les paramètres calculés sont identiques à ceux du modèle PREVIMER_WW3-NORGAS-UG.</p>

#### Où ?

<b>COUVERTURE GEOGRAPHIQUE</b>	
<b>RESOLUTION SPATIALE</b>	5.5

## Quand ?

COUVERTURE  
TEMPORELLE

De 2011-11-27 à null

## Traitement / Mis à jour

MIS A JOUR

daily

## Distribution

<ftp://eftp.ifremer.fr>

**Format**

**Volume moyen**

**Distributeur**

application\_x-netcdf

IFREMER

L'organisation des archives est conforme à la politique d'archivage des résultats de modèle du Centre de Données pour l'Océanographie Côtière Opérationnelle.

La description de celle-ci est disponible sur : <http://www.previmer.org/produits/description/?PARM>

**Conditions d'accès**

Les résultats PREVIMER sont fournis gratuitement sous conditions mentionnées dans le formulaire de demande d'accès disponible sur [http://www.previmer.org/produits/acces\\_aux\\_donnees](http://www.previmer.org/produits/acces_aux_donnees) . Envoyer le formulaire rempli à [info@previmer.org](mailto:info@previmer.org)

<mailto:cdoco-exploit@ifremer.fr>

**Format**

**Volume moyen**

**Distributeur**

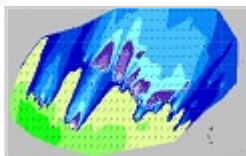
specific

IFREMER / IDM/SISMER

Pour toutes questions supplémentaires sur ces archives, vous pouvez nous contacter via cette adresse.

**Conditions d'accès**





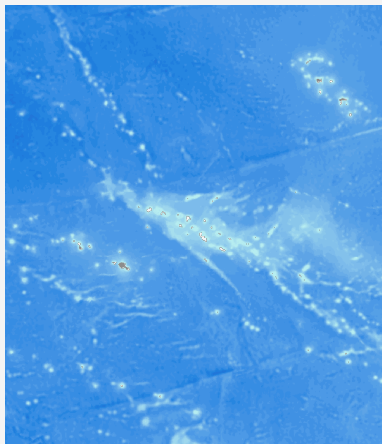
## Prévisions de vagues (WW3) pour la zone Polynésie (grille régulière)

### Description du produit

#### Quoi ?

<b>IDENTIFIANT PRODUIT</b>	PREVIMER_WW3-POLYNESIE-3MIN
<b>TYPE DE PRODUIT</b>	Oceanographic geographical features
<b>TYPE DE SORTIE</b>	grid-feature
<b>APERCU</b>	<p>Le modèle de vagues WAVEWATCH-III pour la zone Polynésie (PREVIMER_WW3-POLYNESIE-3MIN) est un modèle sur une grille régulière de résolution spatiale 3 minutes (environ 5.5 km) qui fournit les états de mer toutes les 3 heures (fenêtre de prévision à 6 jours).</p> <p><b>Paramètres calculés :</b></p> <p>Les paramètres calculés sont identiques à ceux du modèle PREVIMER_WW3-NORGAS-UG.</p>

#### Où ?

<b>COUVERTURE GEOGRAPHIQUE</b>	
<b>RESOLUTION SPATIALE</b>	5.5

#### Quand ?

<b>COUVERTURE TEMPORELLE</b>	De 2011-11-22 à null
------------------------------	----------------------

## Traitement / Mis à jour

MIS A JOUR	daily
------------	-------

## Distribution

<ftp://eftp.ifremer.fr>

Format	Volume moyen	Distributeur
application_x-netcdf		IFREMER

L'organisation des archives est conforme à la politique d'archivage des résultats de modèle du Centre de Données pour l'Océanographie Côtière Opérationnelle.

La description de celle-ci est disponible sur : <http://www.previmer.org/produits/description/?PARM>

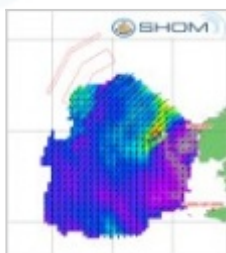
<b>Conditions d'accès</b>	Les résultats PREVIMER sont fournis gratuitement sous conditions mentionnées dans le formulaire de demande d'accès disponible sur <a href="http://www.previmer.org/produits/acces_aux_donnees">http://www.previmer.org/produits/acces_aux_donnees</a> . Envoyer le formulaire rempli à <a href="mailto:info@previmer.org">info@previmer.org</a>
---------------------------	-------------------------------------------------------------------------------------------------------------------------------------------------------------------------------------------------------------------------------------------------------------------------------------------------------------------------------------------------

<mailto:cdoco-exploit@ifremer.fr>

Format	Volume moyen	Distributeur
specific		IFREMER / IDM/SISMER

Pour toutes questions supplémentaires sur ces archives, vous pouvez nous contacter via cette adresse.

<b>Conditions d'accès</b>	
---------------------------	--



## Radars haute-fréquence d'observation des courants de surface

### Description du produit

#### Quoi ?

<b>IDENTIFIANT PRODUIT</b>	SHOM_COURANT_RADARS-HF-VIGICOTE
<b>TYPE DE PRODUIT</b>	Oceanographic geographical features
<b>TYPE DE SORTIE</b>	point-series-feature
<b>APERCU</b>	<p>Le Service Hydrographique et Océanographique de la Marine (SHOM) délivre quotidiennement des mesures de courants de surfaces effectuées par des radars haute-fréquence en mer d'Iroise.</p> <p>Le SHOM dispose de deux radars haute-fréquence (à Garchine et à Brezellec) qui mesurent des vitesses de courants de surface (U et V) et des courants radiaux (dans la direction de visée des radars) en mer d'Iroise. Ces radars effectuent des mesures toutes les 12 minutes. La société Actimar effectue le traitement des données radar. Les données sont transmises 6 fois par jour.</p> <p>Les valeurs aberrantes de courant sont filtrées (filtre Démerliac). Le filtrage ne modifie pas les données, il masque simplement les données considérées comme aberrantes. Il est basé sur un seuil appliqué à : (données mesurées) - (données mesurées filtrées par médian temporel sur 3 points). Le seuil a été déterminé en chaque point de grille par statistiques sur les trois premiers mois de fonctionnement de la nouvelle chaîne d'acquisition. Les valeurs de ces seuils sont actualisées régulièrement en utilisant des périodes de données de plus en plus longues.</p>

#### Où ?

<b>COUVERTURE GEOGRAPHIQUE</b>	49.26		-6.7	-4.6
<b>RESOLUTION SPATIALE</b>	47.3			

## Quand ?

COUVERTURE  
TEMPORELLE

De 2006-07-05 à null

## Traitement / Mis à jour

MIS A JOUR

daily

## Distribution

<ftp://eftp.ifremer.fr>

**Format**

**Volume moyen**

**Distributeur**

application\_x-netcdf

IFREMER

L'organisation des archives est conforme à la politique d'archivage des résultats de modèle du Centre de Données pour l'Océanographie Côtière Opérationnelle. La description de celle-ci est disponible sur : [http://www.previmer.org/produits/description\\_des\\_fichiers\\_resultats](http://www.previmer.org/produits/description_des_fichiers_resultats)

**Conditions d'accès**

Les résultats PREVIMER sont fournis gratuitement sous conditions mentionnées dans le formulaire de demande d'accès disponible sur [http://www.previmer.org/produits/acces\\_aux\\_donnees](http://www.previmer.org/produits/acces_aux_donnees) . Envoyer le formulaire rempli à [info@previmer.org](mailto:info@previmer.org)

<mailto:cdoco-exploit@ifremer.fr>

**Format**

**Volume moyen**

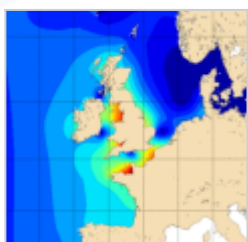
**Distributeur**

specific

IFREMER / IDM/SISMER

Pour toutes questions supplémentaires sur ces archives, vous pouvez nous contacter via cette adresse.

**Conditions d'accès**



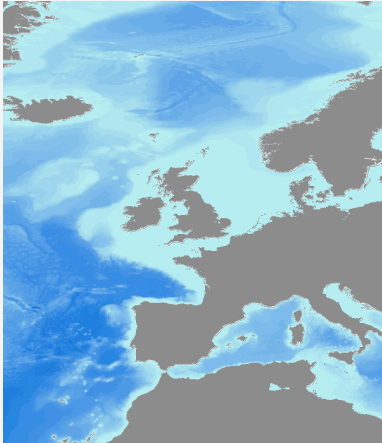
## Atlas de composantes harmoniques de hauteurs et courants de marée en Manche et Atlantique

### Description du produit

#### Quoi ?

<b>IDENTIFIANT PRODUIT</b>	PREVIMER_L1-ATLAS-HARMONIQUES
<b>TYPE DE PRODUIT</b>	Oceanographic geographical features
<b>TYPE DE SORTIE</b>	grid-feature
<b>APERCU</b>	<p>Les composantes harmoniques de hauteurs et courants ont été calculées à partir des modèles MARS2D de PREVIMER. Une analyse harmonique du rejeu 2008-2009 à l'aide de l'outil Tidal ToolBox (développé par le LEGOS) a permis de calculer les constantes harmoniques (amplitude et phase), à partir desquelles les hauteurs et courants de marée peuvent être prédits pour n'importe quelle période.</p> <p>Les composantes harmoniques suivantes ont été calculées : • Longues périodes : Z0, Mm et Mf • Semi-diurnes : Q1, O1, P1, K1, M1, J1, OO1, Ro1, Pi1, 2Q1, Phi1, Sig1, Tta1, Psi1, Ki1, MP1 et KQ1 • Semi-diurnes : 2N2, N2, M2, S2, K2, Nu2, L2, T2, Mu2, E2, La2, KJ2 et R2 • Quart-diurnes : M4, MS4, MK4 et MN4 • Sixième-diurne : M6 Pour les atlas de marée, 37 composantes harmoniques sont disponibles. Pour les atlas de courants de marée, 17 composantes harmoniques sont disponibles pour les modèles Atlantique Nord Est et Manche Gascogne, 38 composantes harmoniques pour les modèles de rang 2 (Manche Est, Manche Ouest, Finistère, Sud Bretagne et Aquitaine).</p> <p>Note importante : pour les modèles de rang 2 (Manche Est, Manche Ouest, Finistère, Sud Bretagne et Aquitaine), les composantes harmoniques de courants de marée ne sont pas valides aux limites des modèles (bande d'environ 5 à 10% de la taille du modèle).</p>

## Où ?

<b>COUVERTURE GEOGRAPHIQUE</b>	
<b>RESOLUTION SPATIALE</b>	0.25

## Quand ?

<b>COUVERTURE TEMPORELLE</b>	De null à null
------------------------------	----------------

## Traitement / Mis à jour

<b>MIS A JOUR</b>	asNeeded
-------------------	----------

## Distribution

<a href="ftp://eftp.ifremer.fr">ftp://eftp.ifremer.fr</a>		
<b>Format</b>	<b>Volume moyen</b>	<b>Distributeur</b>
application_x-netcdf		IFREMER
L'organisation des archives est conforme à la politique d'archivage des résultats de modèle du Centre de Données pour l'Océanographie Côtière Opérationnelle.		
La description de celle-ci est disponible sur : <a href="http://www.previmer.org/produits/description/?PARM">http://www.previmer.org/produits/description/?PARM</a>		
<b>Conditions d'accès</b>	Les résultats PREVIMER sont fournis gratuitement sous conditions mentionnées dans le formulaire de demande d'accès disponible sur <a href="http://www.previmer.org/produits/acces_aux_donnees">http://www.previmer.org/produits/acces_aux_donnees</a> . Envoyer le formulaire rempli à <a href="mailto:info@previmer.org">info@previmer.org</a>	

<mailto:cdoco-exploit@ifremer.fr>

Format	Volume moyen	Distributeur
specific		IFREMER / IDM/SISMER

Pour toutes questions supplémentaires sur ces archives, vous pouvez nous contacter via cette adresse.

**Conditions d'accès**



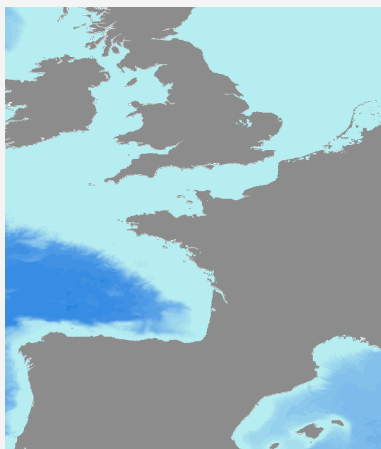
## Rejeu d'états de mer HOMERE (1994-2012) sur la zone Manche Golfe de Gascogne

### Description du produit

#### Quoi ?

<b>IDENTIFIANT PRODUIT</b>	PREVIMER_HOMERE-NGUG
<b>TYPE DE PRODUIT</b>	Oceanographic geographical features
<b>TYPE DE SORTIE</b>	grid-feature
<b>APERCU</b>	<p>HOMERE est une base de données de rejeu d'états de mer, réalisée à l'aide du modèle WAVEWATCH III (version 4.09) sur une grille déstructurée couvrant la zone Manche - Golfe de Gascogne (NGUG) et portant sur la période 1994 – 2012 (19 années).</p> <p><b>Paramètres calculés :</b></p> <p>Les paramètres calculés rassemblent 37 paramètres globaux et les spectres fréquentiels sur une grille très haute résolution (~110 000 points) ainsi que les spectres directionnels sur une grille haute résolution (4096 points), avec un pas de temps horaire.</p> <p>Pour plus d'informations, se reporter à la page <a href="http://www.previmer.org/produits/rejeu_d_etats_de_mer_homere">http://www.previmer.org/produits/rejeu_d_etats_de_mer_homere</a></p>

#### Où ?

<b>COUVERTURE GEOGRAPHIQUE</b>	<p>52.9</p>  <p>-8.54</p> <p>4.71</p> <p>43.29</p>
<b>RESOLUTION SPATIALE</b>	



## Quand ?

COUVERTURE  
TEMPORELLE

De 1994-01-01 à 2012-12-31

## Traitement / Mis à jour

MIS A JOUR

asNeeded

## Distribution

<ftp://eftp.ifremer.fr>

**Format**

**Volume moyen**

**Distributeur**

application\_x-netcdf

IFREMER

**Conditions d'accès**

Les résultats PREVIMER sont fournis gratuitement sous conditions mentionnées dans le formulaire de demande d'accès disponible sur [http://www.previmer.org/produits/acces\\_aux\\_donnees](http://www.previmer.org/produits/acces_aux_donnees) . Envoyer le formulaire rempli à [info@previmer.org](mailto:info@previmer.org)

<mailto:cdoco-exploit@ifremer.fr>

**Format**

**Volume moyen**

**Distributeur**

specific

IFREMER / IDM/SISMER

Pour toutes questions supplémentaires sur ces archives, vous pouvez nous contacter via cette adresse.

**Conditions d'accès**