

Analyse des ressources et des caractéristiques individuelles du stock d'oursin *Paracentrotus lividus* (Lamarck, 1816) du territoire 64

Recueil cartographique

Muriel Lissardy
Marie-Noëlle de Casamajor
Jérémy Mahias
Noëlle Bru
Nathalie Caill-Milly



Liste des cartes

Carte 1 : Principales zones rocheuses sur la côte basque et zone préférentielle de colonisation de l'oursin *P. lividus*.

Carte 2 : Localisation des zones échantillonnées pour le suivi de la reproduction.

Carte 3 : Localisation des 4 transects et émissaires pour l'étude sur la lanterne d'Aristote.

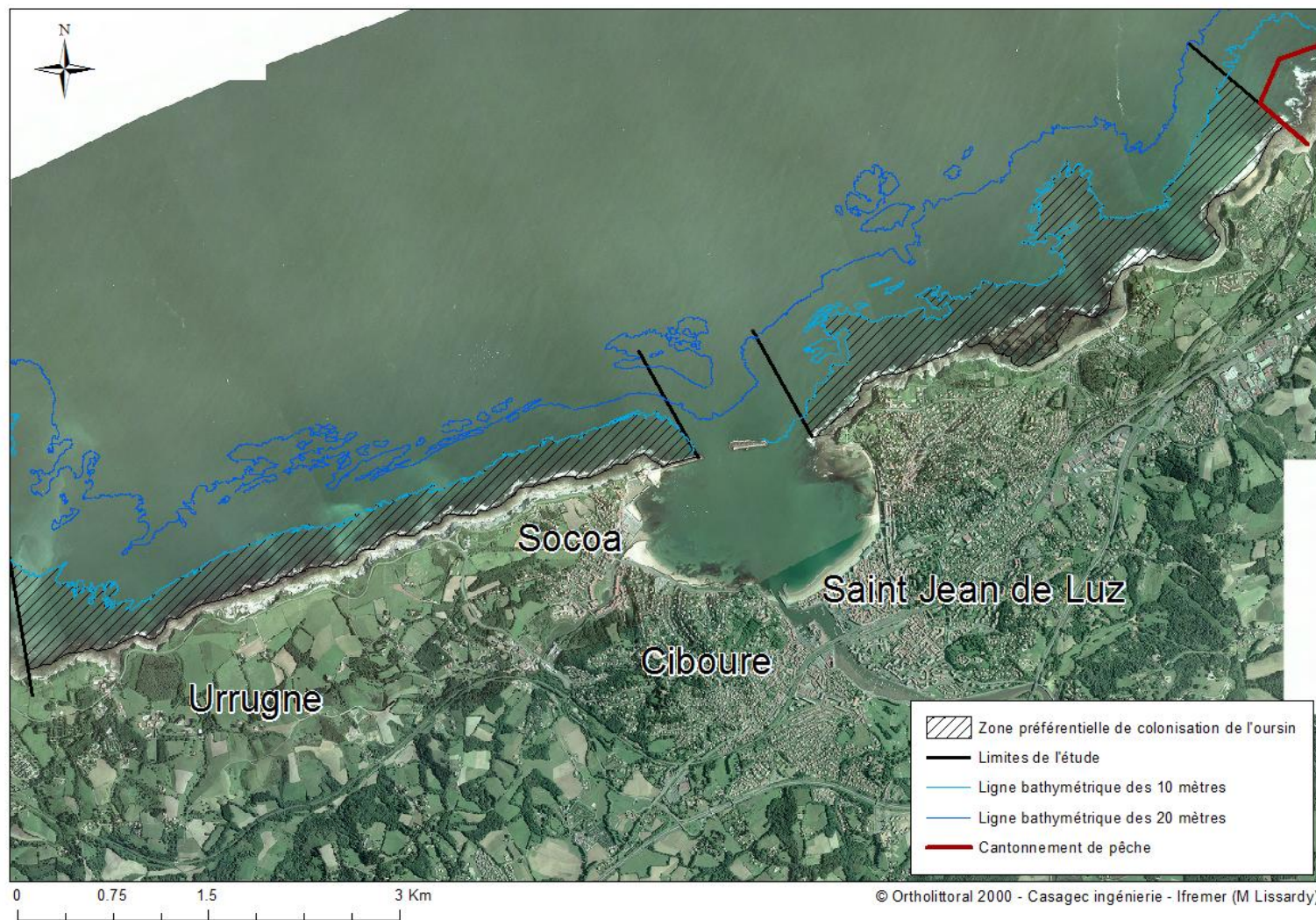
Carte 4 : Positionnement des transects et des niveaux d'échantillonnage pour la partie sud entre Hendaye et Socoa.

Carte 5 : Positionnement des transects et des niveaux d'échantillonnage pour la partie nord entre Saint-Jean-de-Luz et Guéthary.

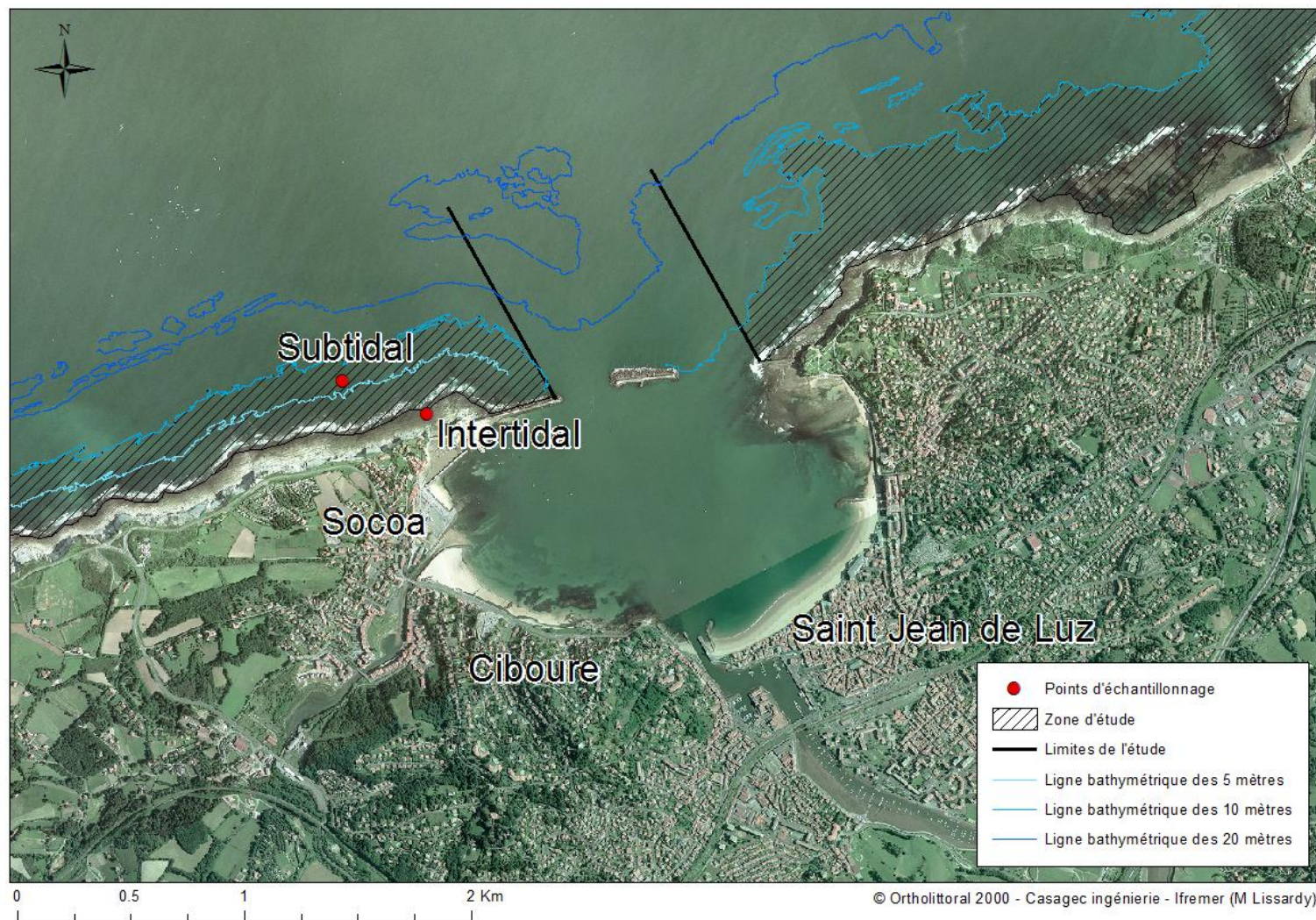
Carte 6 : Répartition des densités d'oursins dans la zone nord en fonction de la profondeur.

Carte 7 : Répartition des densités d'oursins dans la zone sud en fonction de la profondeur.

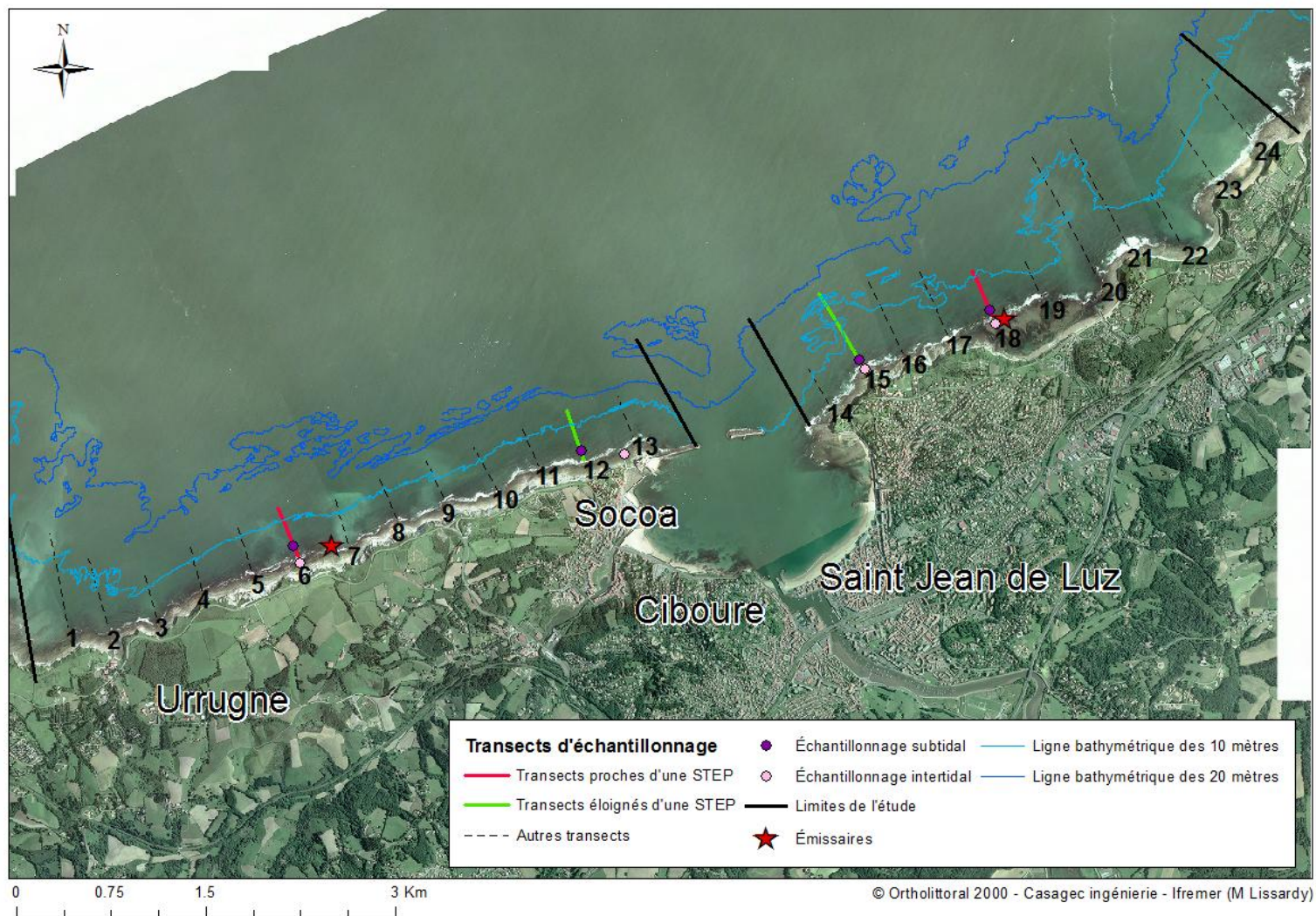
Carte 1 : Principales zones rocheuses sur la côte basque et zone préférentielle de colonisation de l'oursin *P. lividus*.



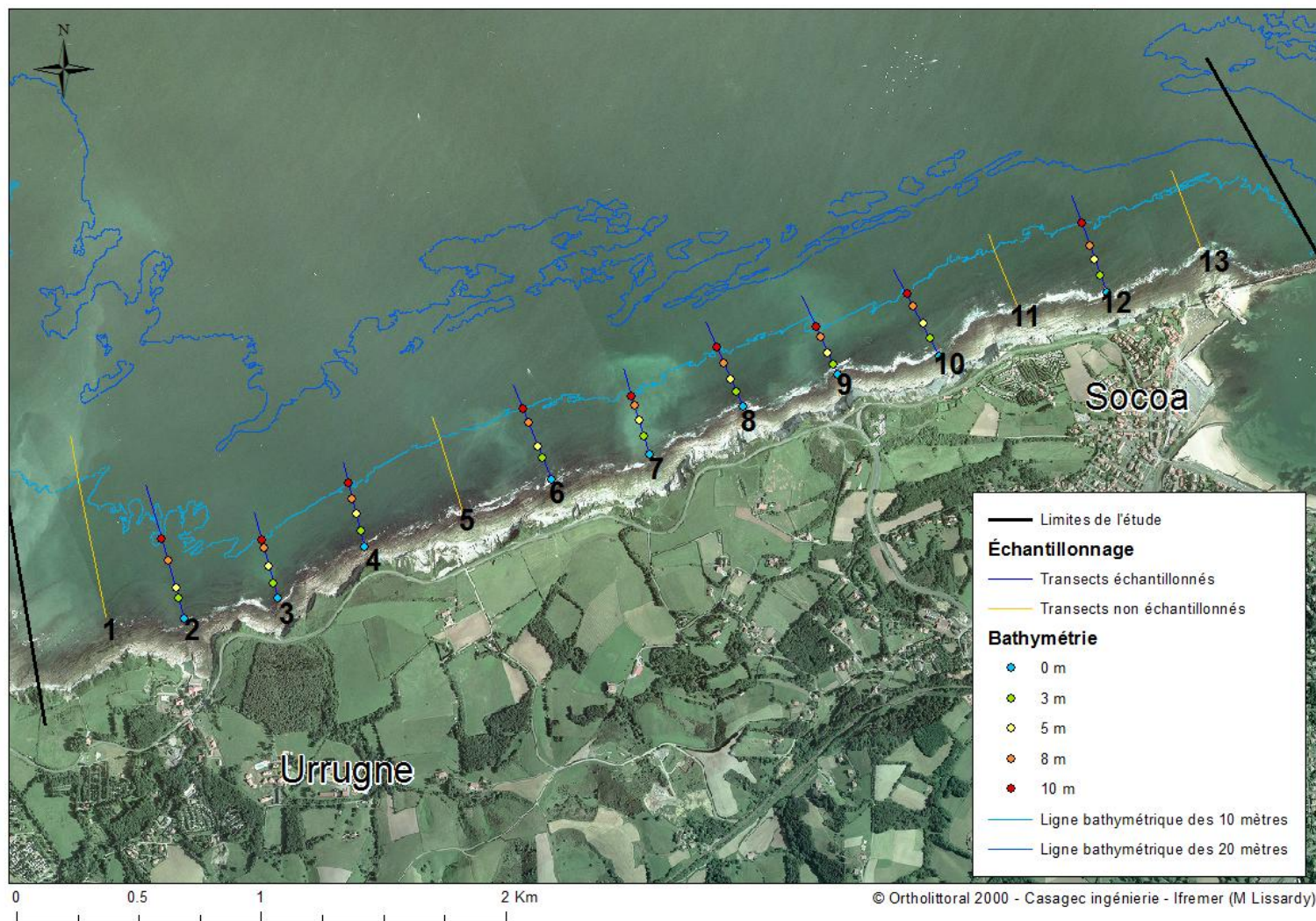
Carte 2 : Localisation des zones échantillonnées pour le suivi de la reproduction.



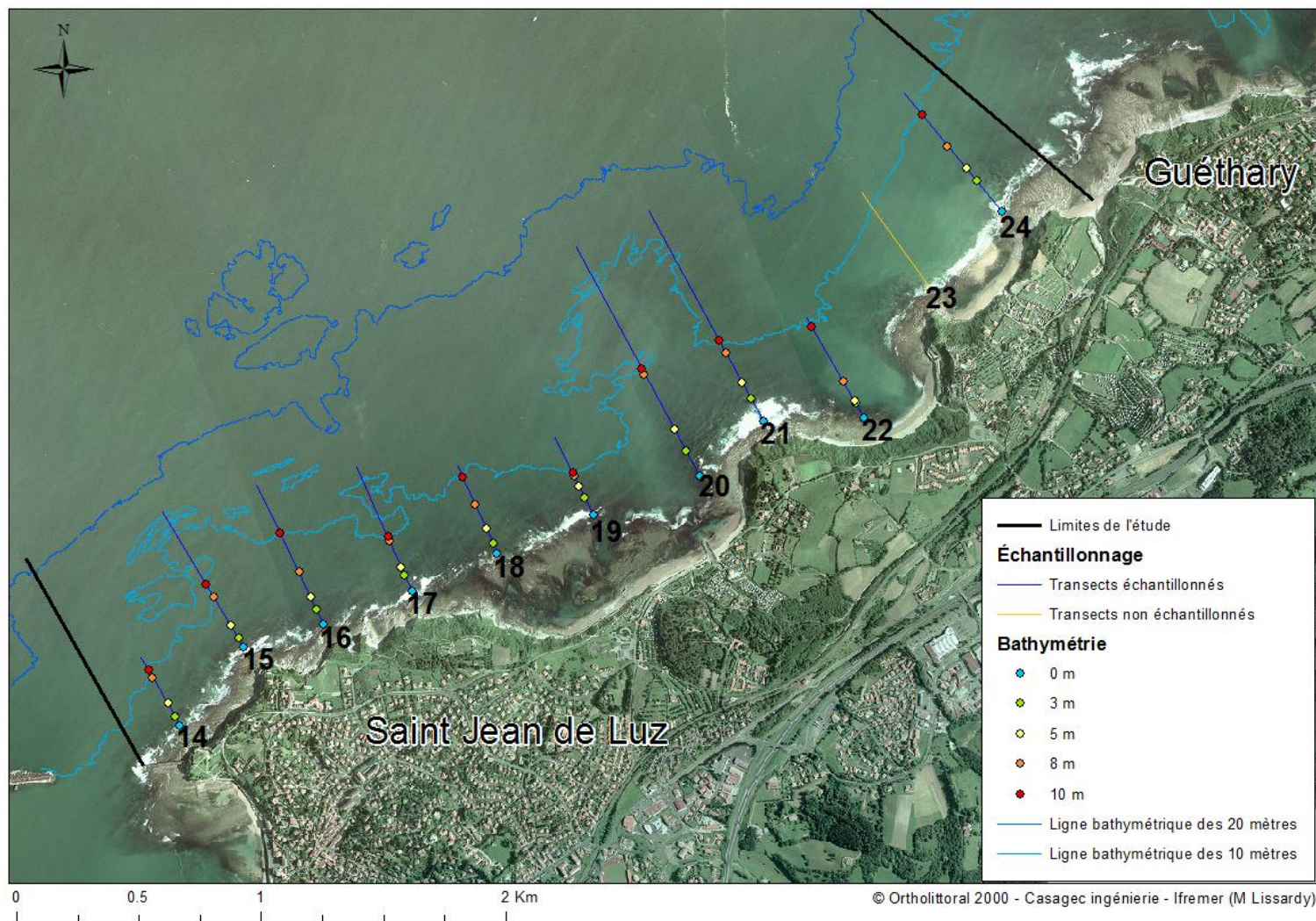
Carte 3 : Localisation des 4 transects et émissaires pour l'étude sur la lanterne d'Aristote.



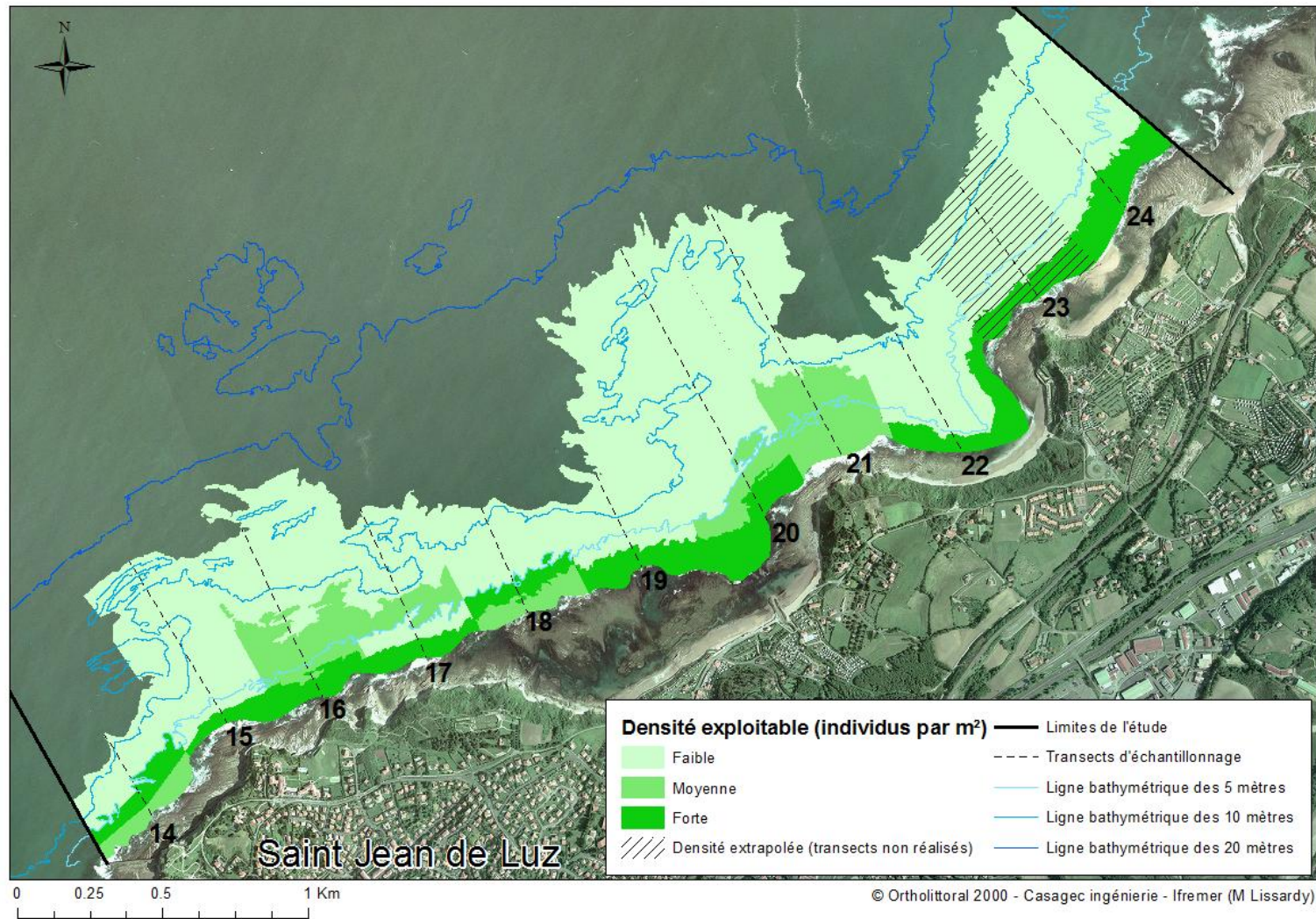
Carte 4 : Positionnement des transects et des niveaux d'échantillonnage pour la partie sud entre Hendaye et Socoa.



Carte 5 : Positionnement des transects et des niveaux d'échantillonnage pour la partie nord entre Saint-Jean-de-Luz et Guéthary.



Carte 6 : Répartition des densités d'oursins dans la zone nord en fonction de la profondeur.



Carte 7 : Répartition des densités d'oursins dans la zone sud en fonction de la profondeur.

