

## Bilan des campagnes océanographiques françaises 2013





## Sommaire

<b>1. SISMER</b> .....	<b>5</b>
1.1. Rôle .....	5
1.2. Enjeu .....	6
<b>2. Campagnes océanographiques</b> .....	<b>7</b>
2.1. Historique .....	7
2.2. Définition d'une campagne française .....	7
2.3. Recensement des informations campagnes .....	7
2.4. Règles et obligations des chefs de mission .....	8
2.5. Transmission des résumés .....	8
<b>3. Données des campagnes océanographiques</b> .....	<b>9</b>
<b>4. Accès aux campagnes et aux données</b> .....	<b>10</b>
<b>5. Unité Mixte de Service (UMS) - Flotte océanographique française</b> .....	<b>11</b>
<b>6. Structures nationales d'évaluation</b> .....	<b>11</b>
<b>7. Campagnes océanographiques françaises 2013</b> .....	<b>13</b>
7.1. Organismes maîtres d'œuvre .....	13
7.2. Flotte océanographique 2013 .....	13
7.2.1. Flotte IFREMER .....	14
7.2.2. Flotte IPEV .....	16
7.2.3. Flotte MARINE NATIONALE .....	16
7.2.4. Flotte CNRS/INSU .....	17
7.2.5. Flotte IRD .....	18
7.2.6. Flotte autres organismes .....	18
7.3. Campagnes 2013 .....	19
7.3.1. Campagnes de <i>L'Albert Lucas</i> .....	20
7.3.2. Campagnes de <i>L'Alis</i> .....	21
7.3.3. Campagnes de <i>L'Antea</i> .....	22
7.3.4. Campagnes de <i>L'Astrolabe</i> .....	23
7.3.5. Campagnes de <i>L'Atalante</i> .....	24
7.3.6. Campagnes du <i>Beautemps-Beaupré</i> .....	25
7.3.7. Campagnes du <i>Côtes de la Manche</i> .....	27
7.3.8. Campagnes de <i>L'Europe</i> .....	28
7.3.9. Campagnes du <i>Gwen Drez</i> .....	29
7.3.10. Campagnes de <i>Haliotis</i> .....	30
7.3.11. Campagnes du <i>Marion Dufresne</i> .....	31
7.3.12. Campagnes du <i>Pourquoi pas?</i> .....	32
7.3.13. Campagnes du <i>Sepiola</i> .....	33
7.3.14. Campagnes du <i>Le Suroit</i> .....	34
7.3.15. Campagnes du <i>Téthys II</i> .....	35
7.3.16. Campagnes du <i>Thalassa</i> .....	36
7.3.17. Campagnes du <i>Thalia</i> .....	37
<b>8. Statistiques</b> .....	<b>39</b>

---

8.1. Historique .....	39
8.2. En 2013 .....	40
8.2.1. Répartition des campagnes par maître d'œuvre .....	40
8.2.2. Répartition des campagnes par organisme maître d'ouvrage .....	41
8.2.3. Liste des campagnes 2013 .....	41
8.2.4. Liste des campagnes sans résumé. ....	56

---

<b>9. Glossaire .....</b>	<b>57</b>
<b>10. Remerciements .....</b>	<b>57</b>
<b>11. Contacts .....</b>	<b>58</b>

## Introduction

Ce document présente le bilan des campagnes océanographiques françaises réalisées en 2013.

Il décrit en détail le rôle du SISMER en matière d'archivage de l'information campagne et des données océanographiques. Il présente une vision globale des navires composant la flotte océanographique française et de leur utilisation et permet un accès dynamique à l'information des campagnes par l'intermédiaire du portail WEB Nautilus :

[http://www.ifremer.fr/sismer/index\\_FR.htm](http://www.ifremer.fr/sismer/index_FR.htm).

Ce bilan a été réalisé par l'IFREMER, et notamment par le SISMER qui a la responsabilité de gérer l'information des campagnes.

La version électronique de ce document se trouve à l'adresse suivante : [http://www.ifremer.fr/sismer/FR/doc\\_FR.htm](http://www.ifremer.fr/sismer/FR/doc_FR.htm). Elle permet un accès direct aux descriptifs de campagne par l'intermédiaire de liens hypertextes.

Les différents bilans des campagnes océanographiques françaises sont également disponibles sur le site Archimer, archive institutionnelle de l'IFREMER, à l'adresse suivante : <http://archimer.ifremer.fr/>.

## 1. SISMER

### 1.1. Rôle

Le SISMER (Systèmes d'Informations Scientifiques pour la MER) est un service de l'IFREMER situé sur le centre de Brest. Il fait partie de l'unité IDM (Informatiques et Données Marines) du département « Infrastructures Marines et Numériques ».

Il est le représentant français pour l'échange international de données dans le cadre du programme « International Oceanographic Data and Information Exchange (IODE) » de la Commission Océanographique Intergouvernementale (COI) de l'UNESCO.

Pour répondre aux besoins de la communauté scientifique, il développe, en collaboration avec le service ISI (Ingénierie des Systèmes d'Information), et exploite des systèmes d'informations et des bases de données liés au domaine marin. Il gère et archive les données collectées lors des campagnes océanographiques françaises dont il entretient l'inventaire. Il gère également les données transmises en temps réel par divers systèmes d'observation de l'océanographie opérationnelle (Base de données Coriolis).

Le SISMER gère la banque nationale de données océanographiques qui sauvegarde, normalise et diffuse selon des règles bien définies, les données des diverses disciplines marines : hydrologie, bio-chimie marine, courantométrie, gravimétrie, magnétométrie, sismique, bathymétrie, imagerie acoustique, caractéristiques physiques et chimiques du fond, biologie et environnement profond. Ces données sont issues des laboratoires de recherche français participant aux mesures en mer.

Il archive les données ainsi que l'information sur la source, les conditions expérimentales et la méthodologie de collecte (méta-données). Il applique des contrôles de qualité selon les normes internationales et diffuse les données et méta-données à des formats normalisés.

Il contribue activement aux travaux de groupes nationaux, européens et internationaux dédiés à la normalisation et à l'échange de données. Il coordonne le réseau Pan-Européen de centres de données marines SeaDataNet dont l'objectif est de mettre en réseau les principaux centres de données océanographiques européens et de proposer ainsi aux utilisateurs un accès centralisé à des données contenues dans des bases de données réparties.

Il s'engage à respecter les règles de diffusion définies et à ne diffuser aucunes données si celles-ci ont un caractère confidentiel.

## 1.2. Enjeu

Sans archivage pérenne et fait selon des normes bien établies, il est prouvé que 30% des données acquises sont perdues au bout de 10 ans. Le coût très important des moyens à la mer mis en œuvre pour l'acquisition des données est tel, qu'il est primordial de mettre en œuvre les moyens nécessaires à une bonne sauvegarde des données.

Le SISMER doit recenser, sous forme de résumés, l'ensemble des campagnes océanographiques françaises qui se sont déroulées sur les navires français ou en coopération sur des navires étrangers.

Ces résumés, portés à la connaissance de la communauté scientifique nationale et mondiale sont indispensables à la valorisation des données. Ils constituent une composante importante des échanges internationaux de données océanographiques. En retour, ils facilitent la constitution de jeux de données globaux accessibles à tous. C'est un devoir d'y contribuer, c'est aussi un intérêt pour tous.

Il n'existe aucune information concernant les campagnes classées 'confidentielles défense' dans la base de Données Navires du SISMER. Cependant, dans un souci de pérennisation des données de campagnes 'confidentielles' (contrats commerciaux, campagnes contractuelles, etc.), celles-ci sont archivées mais ne sont pas diffusées.

**Des données mal ou pas archivées sont à terme perdues définitivement.**

**Les données de campagnes mal ou pas correctement référencées (fiches CSR mal ou pas renseignées) sont inaccessibles et donc perdues à terme.**

**La valeur tant scientifique que financière des données acquises en mer représente un patrimoine qui se doit d'être conservé.**

## 2. Campagnes océanographiques

### 2.1. Historique

Au total, le SISMER a catalogué 7430 campagnes océanographiques françaises (au sens large, sans critère de confidentialité) depuis 1913, dont :

- ✓ 6455 campagnes (au sens strict du terme),
- ✓ 580 transits simples ou valorisés,
- ✓ 299 campagnes d'essais,
- ✓ 42 prestations,
- ✓ 54 autres campagnes.

Seules les 7376 campagnes (hors autres campagnes) seront traitées dans les statistiques de ce bilan.

Les campagnes historiques ont généralement été réalisées par l'ancien Institut Scientifique et Techniques des Pêches (ISTPM) et par le Service Hydrographique et Océanographique de la Marine (MARINE NATIONALE/SHOM). Par la suite, d'autres organismes comme le CNRS, l'IRD (anciennement ORSTOM), l'IPEV (anciennement IFRTP), le Muséum National d'Histoire Naturelle (MNHN), le CNEXO (Centre National pour l'Exploitation des Océans) puis l'IFREMER (fusion ISTPM-CNEXO) ont fortement contribué à l'effort de collecte de mesures en mer grâce à leurs propres moyens. A présent, le nombre croissant de projets européens et de programmes internationaux d'échange de temps navire, fait qu'un certain nombre de campagnes françaises sont effectuées sur des navires étrangers.

### 2.2. Définition d'une campagne française

Une campagne française est une campagne pour laquelle l'organisme de rattachement du maître d'ouvrage (chef de mission) est français. Une campagne classée « Confidentielle » ou assimilée n'est pas recensée dans ce document et n'est donc pas comptabilisée. Dans ce document sont également pris en compte les transits simples et valorisés, les prestations ainsi que les campagnes d'essais.

### 2.3. Recensement des informations campagnes

Le recensement des campagnes se fait en plusieurs étapes :

– Recensement des calendriers prévisionnels des campagnes à la mer. Cette tâche se fait grâce à l'aide des responsables de la gestion des navires ;

– A la fin de chaque campagne, les chefs de mission sont sollicités pour transmettre au SISMER le descriptif de leur campagne. Ce résumé peut se remplir directement en ligne (<http://forms.ifremer.fr/sismer/csr/>). Un modèle de fiche (dite fiche CSR – Cruise Summary Report) est également mise à disposition sur le site web du SISMER à l'adresse suivante :

[http://www.ifremer.fr/sismer/FR/catal/campagne/Fiche\\_CSR\\_FR.htm](http://www.ifremer.fr/sismer/FR/catal/campagne/Fiche_CSR_FR.htm)

Pour les navires de l'IFREMER, ce résumé de campagne correspond à la Fiche CSR du [Compte-rendu de la campagne](#) mis à disposition sur le site de l'UMS flotte. Il est à adresser directement au SISMER par le chef de mission dès la fin de la campagne. Cette action se fait conformément à la procédure en vigueur sur les navires de l'IFREMER

(<http://www.flotteoceanographique.fr/Campagnes-scientifiques>) et au « Vade-Mecum des utilisateurs des navires océanographiques côtiers » de l'INSU et de l'IFREMER (<http://cir.dt.insu.cnrs.fr/docfiches.html>).

– Archivage dans la base de données du SISMER des informations ainsi récoltées. Une référence (identifiant unique) est attribuée à chacune des campagnes.

## 2.4. Règles et obligations des chefs de mission

Conformément au protocole en vigueur, dès l'acceptation de la campagne, le chef de mission doit obligatoirement prendre connaissance d'un certain nombre de règlements et informer tous les membres de l'équipe scientifique qui embarqueront. Ces textes concernent en particulier : les [droits et obligations en matière d'archivage et de diffusion des données](#), acquises à bord des navires, le [rôle attendu du chef de mission](#) sur les navires.

Il est possible de retrouver en ligne le processus de réalisation des campagnes et les documents associés pour les campagnes [hauturières](#) et [côtières](#) sur le site de l'UMS Flotte.

## 2.5. Transmission des résumés

Dans le cadre du programme européen SeaDataNet – Infrastructure pan-européenne de données marines (<http://www.seadatanet.org/>), ces résumés de campagne sont transmis au BSH/DOD (Centre de données allemand) qui assure la diffusion internationale des CSR (Cruise Summary Report) européens, en particulier vers le CIEM/ICES (Conseil International pour l'Exploitation de la Mer).



### 3. Données des campagnes océanographiques

L'inventaire des campagnes s'accompagne de l'archivage de données de différentes disciplines océanographiques : physique, chimie, biologie, géologie et géophysique marines, ainsi que pêche exploratoire et technologie.

Le SISMER archive et diffuse selon les règles en cours, une partie des données collectées à bord des navires océanographiques français –principalement les navires de l'Ifremer- et des systèmes d'observation.

Les données sont transmises selon un des schémas suivants :

**– Transmises directement au SISMER en fin de mission :**

- Les données brutes acquises avec les moyens nationaux gérés par l'IFREMER (équipements lourds),
- Données de bathymétrie, mono et multi-faisceaux,
- Données de gravimétrie,
- Données de magnétométrie,
- Données de sismique réflexion,
- Données d'imagerie sonar (sonars latéraux, sondeurs multifaisceaux),
- Données de navigation,
- Données d'ADCP de coque des navires *L'Atalante*, *Thalassa*, *Le Suroît*, *Beautemps-Beaupré*, *Pourquoi Pas ?*.

**– Données nécessitant un traitement en laboratoire :**

Ces données sont transmises après validation des mesures ou analyse d'échantillons :

- Données physiques et bio-chimiques marines collectées lors des stations hydrologiques (bathysondes et bouteilles) ;
- Séries temporelles eulériennes ou lagrangiennes (courantométrie, température, marégraphie profonde) ;
- Analyses et échantillons géologiques.

**– Données transmises en temps réel :**

Lorsque les équipements des navires le permettent, les données peuvent être transmises directement en temps réel pour les besoins des modélisateurs dans le cadre de projets d'océanographie opérationnelle :

- CTD et XBT de certaines campagnes,
- Données d'ADCP de coque des navires *Beautemps-Beaupré*, *Pourquoi Pas ?*.

**– Compilations de données :**

Le SISMER gère et diffuse une archive des données et des produits de compilation de données : bases de données thématiques, modèles numériques de terrain (MNT), atlas et cartes qui sont réalisés en partenariat avec d'autres centres et laboratoires scientifiques, dans le cadre de programmes nationaux, européens et internationaux :

- Données de physique et bio-chimie des projets européens : MyOcean, SeaDataNet, Geoseas, Emodnet et des projets internationaux ARGO, GOSUD, OCEANSITES ;
- Données de géophysique marine : le catalogue EUROSEISMIC, la Banque EXTRAPLAC, la Banque DORSALES.

## 4. Accès aux campagnes et aux données

L'inventaire complet *des campagnes océanographiques* de la base française et *des données* qui y sont rattachées contient des informations sur presque un siècle de mesures en mer.

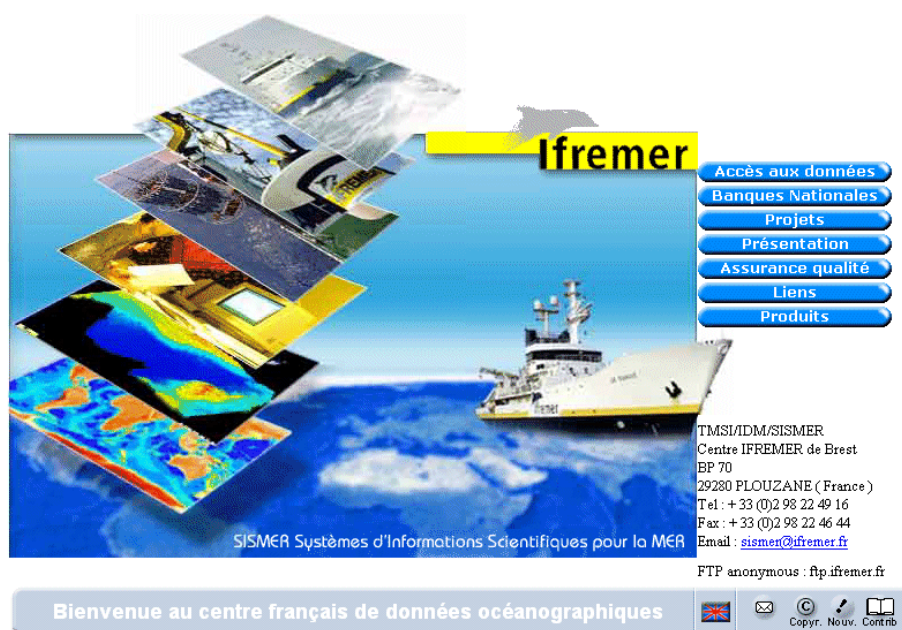
Il est accessible sur Internet à l'adresse suivante:

[http://www.ifremer.fr/sismer/index\\_FR.htm](http://www.ifremer.fr/sismer/index_FR.htm) en cliquant sur :

« Accès aux données »

puis – « Campagnes à la mer », pour accéder aux campagnes,

ou - « Données in situ » pour accéder aux données.



Ce portail permet une recherche et une consultation interactive et cartographique des informations campagnes. Il permet également l'extraction ou la commande de données en ligne par l'intermédiaire du formulaire qui se trouve sur le serveur en respectant leur degré de confidentialité et si la taille des fichiers le permet (500 Mo).

Les campagnes françaises et leurs données sont intégrées dans les catalogues européens du projet SeaDataNet (<http://www.seadatanet.org/>). On peut ainsi retrouver l'information sur les campagnes à l'adresse suivante :

[http://seadata.bsh.de/csr/retrieve/sdn2\\_index.html](http://seadata.bsh.de/csr/retrieve/sdn2_index.html), et leurs données sur le site WEB de SeaDataNet [http://seadatanet.maris2.nl/v\\_cdi\\_v3/search.asp](http://seadatanet.maris2.nl/v_cdi_v3/search.asp).

Une base de données accessible à partir du serveur international POGO : <http://www.pogo-oceancruises.org/> permet de connaître les campagnes prévisionnelles d'une dizaine de pays pour les navires océanographiques de longueur supérieure à 60 mètres.

## 5. Unité Mixte de Service (UMS) - Flotte océanographique française

L'unité mixte de service (UMS) - Flotte océanographique française a été créée le 2 mars 2011 pour une durée initiale de 4 ans.

Elle est soutenue par les quatre opérateurs de recherche que sont le centre national de recherche scientifique (CNRS), l'institut français de recherche pour l'exploitation de la mer (IFREMER), l'institut polaire français "Paul Emile Victor" (IPEV) et l'institut de recherche pour le développement (IRD).

L'objectif assigné à l'UMS est d'améliorer la gestion de la flotte océanographique française répartie jusqu'alors entre les quatre opérateurs.

La constitution de l'UMS avec une gouvernance unifiée doit permettre aux autorités publiques d'avoir une vision d'ensemble de cette Très Grande Infrastructure de Recherche (TGIR) dans le cadre du contrôle des politiques publiques et de dégager une vision stratégique d'ensemble qui fait défaut actuellement.

Pour atteindre cet objectif, **trois missions** sont définies :

- élaborer une programmation intégrée des navires et des équipements lourds,
- préparer et coordonner un plan d'évolution de cette flotte,
- coordonner les politiques d'investissement.

Sur le site internet de l'UMS Flotte (<http://www.flotteoceanographique.fr/>) se trouvent la description et l'activité de tous les navires et engins de l'ensemble des membres de l'UMS, les calendriers de campagnes, les informations relatives aux demandes et réalisation de campagnes.

## 6. Structures nationales d'évaluation

La flotte océanographique française est gérée par quatre organismes : le CNRS, l'IFREMER, l'IPEV et l'IRD.

Ces organismes ont créé en mars 2011 l'Unité Mixte de Service – Flotte océanographique française (UMS-FOF) avec pour objectif d'optimiser la gestion de cette flotte.

En matière de programmation des moyens navals, l'UMS Flotte Océanographique Française s'appuie, entre autres, sur les évaluations réalisées par deux commissions nationales d'évaluation suite à l'appel d'offres national aux campagnes hauturières et côtières :

- la **Commission Nationale de la Flotte Hauturière (CNFH)**, pour les projets de campagnes faisant appel aux navires océanographiques de la flotte océanographique française hauturière.

- la **Commission Nationale de la Flotte Côtière (CNFC)**, pour les projets de campagnes faisant appel aux navires océanographiques de la flotte océanographique française côtière.

Elles ont également pour rôle :

- d'évaluer à posteriori les résultats des campagnes océanographiques côtières réalisées avec les moyens océanographiques français ;
- de répondre aux sollicitations du Comité d'Orientation Stratégique et Scientifique (COSS) pour participer à l'élaboration des avis concernant les moyens navals de recherche océanographique.

## 7. Campagnes océanographiques françaises 2013

### 7.1. Organismes maîtres d'œuvre

Les navires océanographiques français principaux sont opérés par les organismes suivants :

- **IFREMER** (Institut Français de Recherche pour l'Exploitation de la Mer),
- **IPEV** (Institut Polaire Français – Paul Emile Victor),
- **IRD** (Institut de Recherche et Développement, anciennement ORSTOM),
- **MARINE NATIONALE/SHOM** (Service Hydrographique et Océanographique de la Marine).
- **CNRS/INSU** (Centre National de la Recherche Scientifique / Institut National des Sciences de l'Univers),

La communauté scientifique française a également accès à d'autres navires européens à travers l'OFEG (Ocean Facilities Exchange Group) dont est membre l'IFREMER. L'OFEG coordonne les échanges de temps navire entre les flottes de Grande-Bretagne, d'Allemagne, d'Espagne, des Pays-Bas, de la Norvège et de la France.

Enfin, de manière plus ponctuelle, d'autres petits navires (souvent des navires de station ou de laboratoires) peuvent être utilisés pour des campagnes très côtières. Ces navires ne seront pas détaillés dans la flotte ci-dessous.

### 7.2. Flotte océanographique 2013

Les 203 campagnes 2013 ont été réalisées à bord de 7 navires océanographiques hauturiers, 8 navires océanographiques côtiers, 2 navires de station et 2 engins sous-marins (NAUTILE et ROV VICTOR 6000).

Le site WEB de L'UMS <http://www.flotteoceanographique.fr/La-flotte/Navires> décrit en détail la composition de la flotte de ce groupement. Le navire du shom, quant à lui, est décrit de manière plus précise sur le site WEB netmarine <http://www.netmarine.net/bat/hydro/beautempsbeauvre/index.htm>.

Les tableaux ci-dessous décrivent quelques caractéristiques de cette flotte 2013.

## 7.2.1. Flotte IFREMER


Navires	Caractéristiques
 <p data-bbox="331 712 395 734">Ifremer</p> <p data-bbox="555 712 687 741"><i>Pourquoi pas ?</i></p>	<p data-bbox="963 427 1321 584">           Navire hauturier            Code NODC : 35PP            Code Radio : FMCY            Longueur : 108            Equipage : 35            Scientifiques : 40         </p> <p data-bbox="963 613 1321 636">Co-propriété MARINE NATIONALE – IFREMER</p>
 <p data-bbox="331 1066 395 1088">Ifremer</p> <p data-bbox="571 1081 671 1111"><i>L'Atalante</i></p>	<p data-bbox="963 770 1134 927">           Navire hauturier            Code NODC : 35A3            Code Radio : FNCM            Longueur : 85            Equipage : 17/30            Scientifiques : 30         </p>
 <p data-bbox="579 1458 663 1480"><i>Thalassa</i></p>	<p data-bbox="963 1140 1129 1296">           Navire hauturier            Code NODC : 35HT            Code Radio : FNFP            Longueur : 74            Equipage : 16/25            Scientifiques : 25         </p> <p data-bbox="963 1326 1278 1348">Co-propriété IEO (ESPAGNE) – IFREMER</p>
 <p data-bbox="579 1895 663 1917"><i>Le Suroît</i></p>	<p data-bbox="963 1518 1129 1675">           Navire hauturier            Code NODC : 35LU            Code Radio : FZVN            Longueur : 56            Equipage : 16/23            Scientifiques 14         </p>

Navires	Caractéristiques
 <p data-bbox="576 703 660 730"><i>L'Europe</i></p>	<p data-bbox="962 311 1082 333">Navire côtier</p> <p data-bbox="962 338 1129 360">Code NODC : 35EU</p> <p data-bbox="962 365 1129 387">Code Radio : FKJB</p> <p data-bbox="962 392 1086 414">Longueur : 30</p> <p data-bbox="962 418 1075 441">Equipage : 8</p> <p data-bbox="962 445 1107 468">Scientifiques : 8</p>
 <p data-bbox="587 1099 649 1126"><i>Thalia</i></p>	<p data-bbox="962 763 1082 786">Navire côtier</p> <p data-bbox="962 790 1129 813">Code NODC : 35TC</p> <p data-bbox="962 817 1129 840">Code Radio : FPCS</p> <p data-bbox="962 844 1086 866">Longueur : 24</p> <p data-bbox="962 871 1075 893">Equipage : 6</p> <p data-bbox="962 898 1107 920">Scientifiques : 6</p>
 <p data-bbox="568 1525 668 1554"><i>Gwen Drez</i></p>	<p data-bbox="962 1160 1082 1182">Navire côtier</p> <p data-bbox="962 1187 1134 1209">Code NODC : 35GD</p> <p data-bbox="962 1214 1129 1236">Code Radio : FZYB</p> <p data-bbox="962 1240 1086 1263">Longueur : 25</p> <p data-bbox="962 1267 1075 1290">Equipage : 7</p> <p data-bbox="962 1294 1107 1317">Scientifiques : 5</p>
 <p data-bbox="584 1939 652 1957"><i>Haliotis</i></p>	<p data-bbox="962 1588 1082 1610">Navire côtier</p> <p data-bbox="962 1615 1129 1637">Code NODC : 35HL</p> <p data-bbox="962 1641 1158 1664">Code Radio : FGF5958</p> <p data-bbox="962 1668 1086 1691">Longueur : 10</p> <p data-bbox="962 1695 1075 1718">Equipage : 2</p> <p data-bbox="962 1722 1107 1744">Scientifiques : 1</p>

## 7.2.2. Flotte IPEV




Navires	Caractéristiques
 <p data-bbox="539 757 694 786"><i>Marion Dufresne</i></p>	<p data-bbox="959 378 1155 533"> <b>Navire hauturier</b>  <b>Code NODC : 35MF</b>  <b>Code Radio : FNIN</b>  <b>Longueur : 120,5</b>  <b>Equipage : 18/29</b>  <b>Scientifiques : 60/110</b> </p> <p data-bbox="959 562 1098 611"> <b>Propriété TAAF</b>  <b>Gestion IPEV</b> </p>
 <p data-bbox="563 1326 668 1348"><i>L'Astrolabe</i></p>	<p data-bbox="959 815 1126 969"> <b>Navire hauturier</b>  <b>Code NODC : 35AC</b>  <b>Code Radio : FHZI</b>  <b>Longueur : 65</b>  <b>Equipage : 12</b>  <b>Scientifiques : 48</b> </p> <p data-bbox="959 999 1185 1048"> <b>Co-propriété TAAF – IPEV</b>  <b>Gestion IPEV</b> </p>

## 7.2.3. Flotte MARINE NATIONALE



Navire	Caractéristiques
 <p data-bbox="523 1895 710 1917"><i>Beautemps-Beaupré</i></p>	<p data-bbox="959 1554 1126 1709"> <b>Navire hauturier</b>  <b>Code NODC : 35B5</b>  <b>Code Radio : FABB</b>  <b>Longueur : 80</b>  <b>Equipage : 26</b>  <b>Scientifiques : 25</b> </p> <p data-bbox="959 1738 1310 1760"> <b>Co-propriété MARINE NATIONALE - IFREMER</b> </p>




## 7.2.4. Flotte CNRS/INSU

Navires	Caractéristiques
 <p data-bbox="539 779 715 808"><i>Côtes de la Manche</i></p>	<p data-bbox="986 421 1145 577"> <b>Navire côtier</b>  <b>Code NODC : 35C4</b>  <b>Code Radio : FQBE</b>  <b>Longueur : 25</b>  <b>Equipage : 7</b>  <b>Scientifiques : 8</b> </p>
 <p data-bbox="592 1160 671 1189"><i>Téthys II</i></p>	<p data-bbox="986 840 1145 996"> <b>Navire côtier</b>  <b>Code NODC : 35TT</b>  <b>Code Radio : FGTO</b>  <b>Longueur : 24</b>  <b>Equipage : 7</b>  <b>Scientifiques : 8</b> </p>
 <p data-bbox="683 1608 938 1637">Photo: Erwan AMICE©CNRS 2010</p> <p data-bbox="571 1615 687 1637"><i>Albert Lucas</i></p>	<p data-bbox="986 1220 1193 1377"> <b>Navire de station</b>  <b>Code NODC : 35LY</b>  <b>Code Radio : FGG 8669</b>  <b>Longueur : 11.5</b>  <b>Equipage : 3</b>  <b>Scientifiques : 8</b> </p>

### 7.2.5. Flotte IRD

Navire	Caractéristiques
 <p data-bbox="592 792 647 813"><i>Antea</i></p>	<p data-bbox="963 427 1082 448">Navire côtier</p> <p data-bbox="963 454 1129 474">Code NODC : 35A8</p> <p data-bbox="963 481 1134 501">Code Radio : FNUR</p> <p data-bbox="963 508 1086 528">Longueur : 35</p> <p data-bbox="963 535 1086 555">Equipage : 12</p> <p data-bbox="963 562 1118 582">Scientifiques : 10</p>
 <p data-bbox="600 1276 639 1296"><i>Alis</i></p>	<p data-bbox="963 853 1082 873">Navire côtier</p> <p data-bbox="963 880 1129 900">Code NODC : 35AY</p> <p data-bbox="963 907 1134 927">Code Radio : FHQB</p> <p data-bbox="963 934 1086 954">Longueur : 28</p> <p data-bbox="963 960 1086 981">Equipage : 12</p> <p data-bbox="963 987 1102 1008">Scientifiques : 6</p>

### 7.2.6. Flotte autres organismes

Navire	Caractéristiques
 <p data-bbox="584 1924 655 1944"><i>Sepiola</i></p>	<p data-bbox="963 1509 1118 1529">Navire de station</p> <p data-bbox="963 1536 1129 1556">Code NODC : 35SO</p> <p data-bbox="963 1563 1141 1583">Code Radio : FI7761</p> <p data-bbox="963 1590 1086 1610">Longueur : 9.3</p> <p data-bbox="963 1617 1070 1637">Equipage : 5</p> <p data-bbox="963 1644 1102 1664">Scientifiques : 7</p> <p data-bbox="963 1688 1225 1709">Propriété Université Rennes I</p>

### 7.3. Campagnes 2013

Les campagnes 2013 sont présentées ci-après par navire, avec leur représentation spatiale et temporelle. Elles sont toutes listées en fin de document également, tous navires confondus.

### 7.3.1. Campagnes de *L'Albert Lucas*

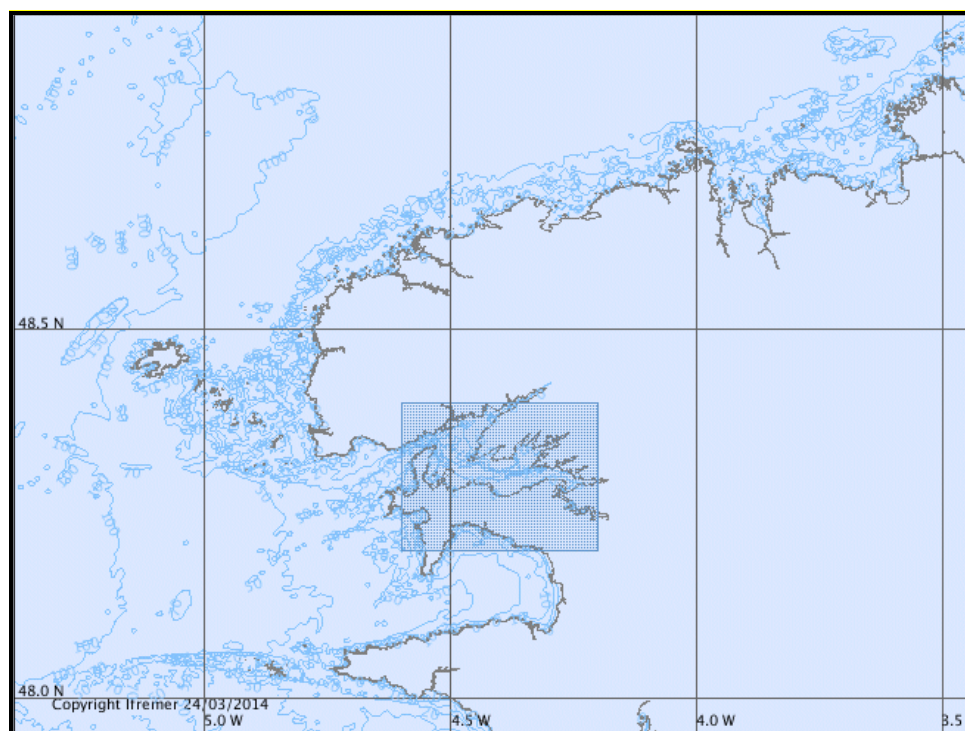


Figure 1 — Trajet de la campagne de *L'Albert Lucas* 2013

**REB-RAD-AL-2013**  
CARLIER Antoine  
Du 04/03/13 au 05/03/13

### 7.3.2. Campagnes de *L'Alis*

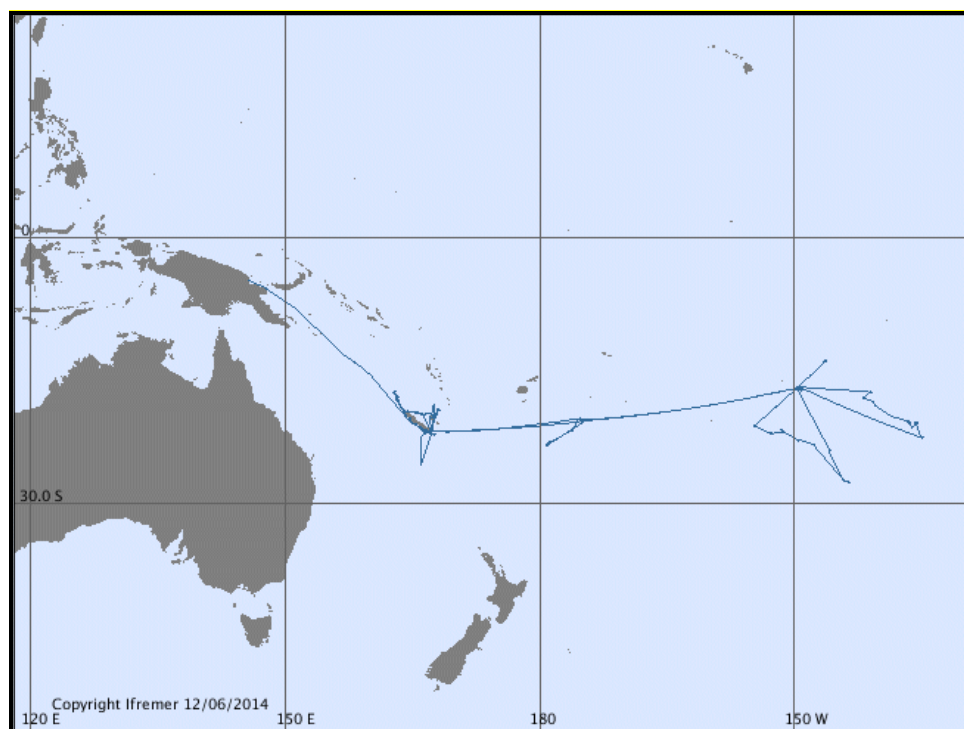


Figure 2 — Trajet des 16 campagnes et transits de *L'Alis* 2013

#### **GEODEVA6\_NC2013**

BALLU Valérie  
Du 20/11/13 au 30/11/13

#### **COBELO**

FAUVELOT Cécile  
Du 08/11/13 au 18/11/13

#### **LOSS**

MARIN Frédéric  
Du 28/10/13 au 06/11/13

#### **CALICO**

LE ROY Pascal  
Du 14/10/13 au 27/10/13

#### **TR\_NUKNMA (Transit)**

Du 15/07/13 au 20/07/13

#### **PRISTINE TONGA**

VIGLIOLA Laurent  
Du 02/07/13 au 15/07/13

#### **TR\_PPTNUK (Transit)**

Du 26/06/13 au 02/07/13

#### **TR\_HAOPPT (Transit)**

Du 17/06/13 au 21/06/13

#### **PRISTINE POLYNESIE**

VIGLIOLA Laurent  
Du 04/06/13 au 18/06/13

#### **TR\_PPTMGA (Transit)**

Du 28/05/13 au 03/06/13

#### **POLYPERL**

ANDREFOUET Serge  
Du 24/04/13 au 28/05/13

#### **TAHITI ITI**

DEBITUS Cécile  
Du 12/04/13 au 23/04/13

#### **TUHAA PAE 2013**

DEBITUS Cécile  
Du 06/03/13 au 10/04/13

#### **TR\_NMAPPT (Transit)**

Du 16/02/13 au 03/03/13

#### **SPOT2013**

AUCAN Jérôme  
Du 10/02/13 au 07/12/13

#### **VAHINE 1**

BONNET Sophie  
Du 09/01/13 au 08/02/13

### 7.3.3. Campagnes de *L'Antea*

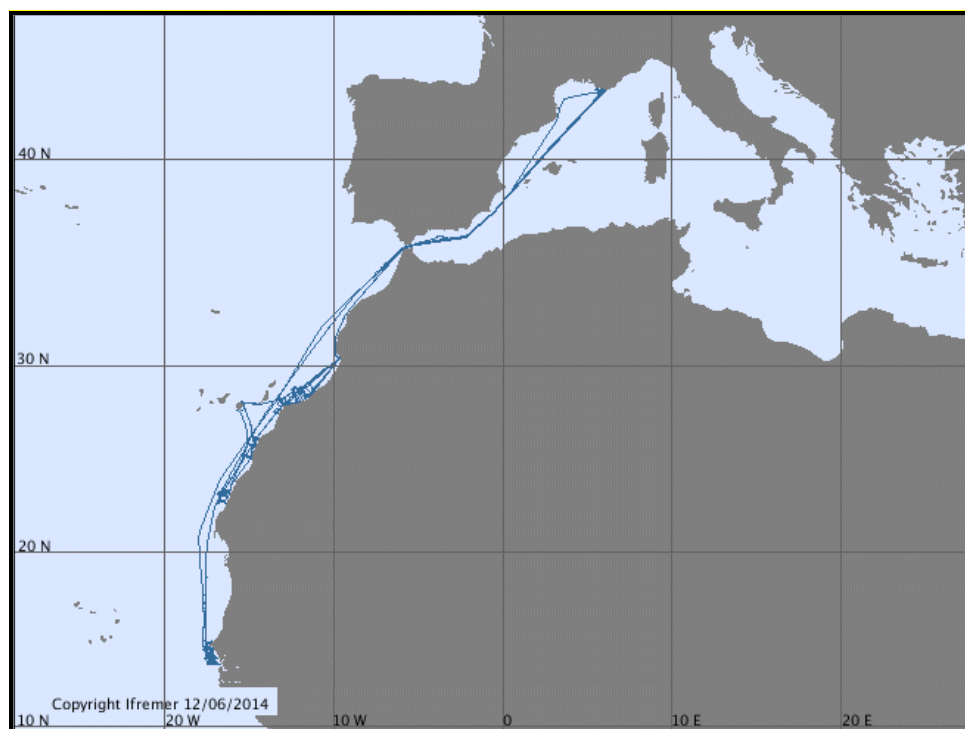


Figure 3 — Trajet des 10 campagnes et transits de *L'Antea* 2013

#### **EPURE 2**

DESCHAMPS Anne

Du 07/11/13 au 11/12/13

#### **ESSDIV\_13AN3**

PIETE Helen

Du 31/10/13 au 31/10/13

**TR\_AGASEY** (Transit)

Du 02/08/13 au 09/08/13

#### **EPURE 1**

DESCHAMPS Anne

Du 27/06/13 au 02/08/13

#### **ESSDIV\_13AN2**

GOULOUZELLE Loic

Du 19/06/13 au 20/06/13

#### **TR\_DAKTLN** (Transit)

Du 22/03/13 au 01/04/13

#### **ECOAO**

BREHMER Patrice

Du 05/03/13 au 20/03/13

#### **UPSEN 2013**

CAPET Xavier

Du 21/02/13 au 03/03/13

#### **TR\_TLNDAK** (Transit)

Du 08/02/13 au 20/02/13

#### **ESSDIV\_13AN1**

TREDUNIT Gilles

Du 05/02/13 au 07/02/13

### 7.3.4. Campagnes de *L'Astrolabe*

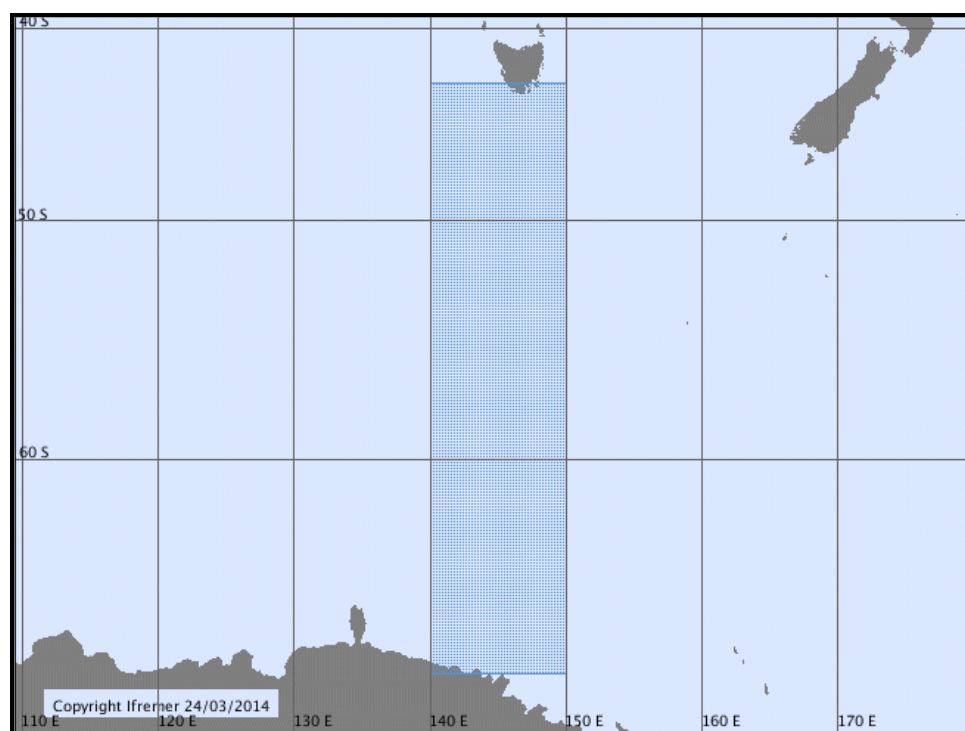


Figure 4 — Trajet de la campagne de *L'Astrolabe* 2013

**SURVOSTRAL 2013/2014**  
MORROW-GREINER Rosemary  
Du 03/12/13 au 14/03/14

### 7.3.5. Campagnes de L'Atalante

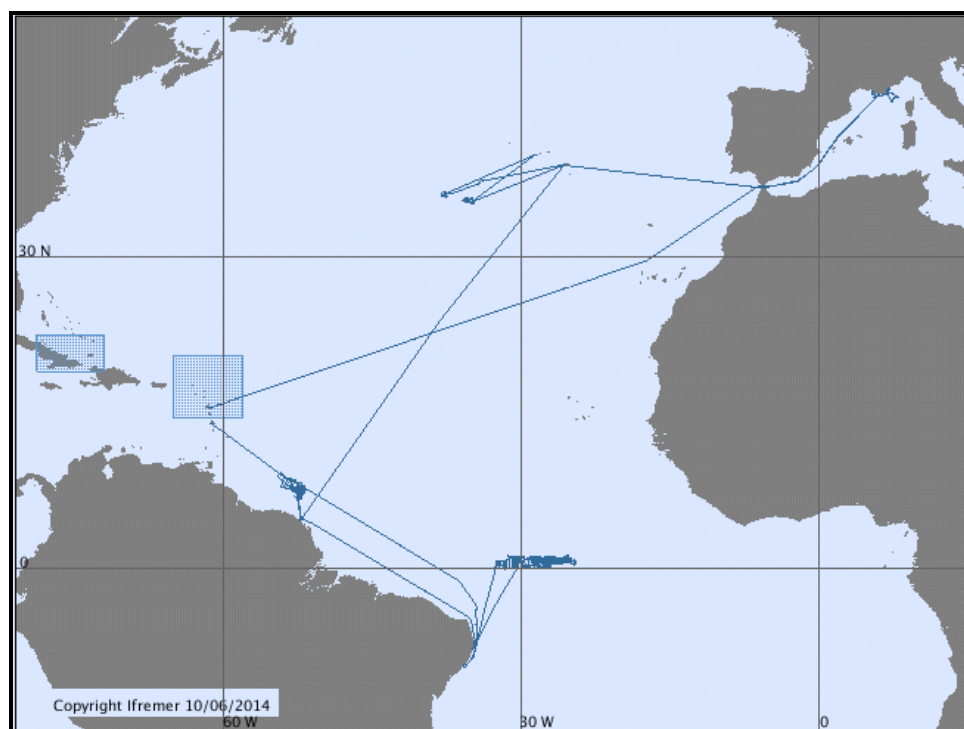


Figure 5 — Trajet des 14 campagnes et transits de L'Atalante en 2013

**ANTITHESIS LEG1**

MARCAILLOU Boris

Du 24/11/13 au 24/12/13

**HAITI-SIS2**

LEROY Sylvie

Du 06/11/13 au 20/11/13

**TR\_SEYPAP (Transit)**

Du 17/10/13 au 01/11/13

**ESSNAUT 13**

TRIGER Pierre

Du 02/10/13 au 14/10/13

**ESS\_PAM**

LE GALL Yves

Du 26/09/13 au 27/09/13

**TR\_SEYMAR (Transit)**

Du 22/09/13 au 23/09/13

**PRISME 2**

CATTANEO Antonio

Du 14/07/13 au 04/08/13

**TR\_PDATLN (Transit)**

Du 04/07/13 au 12/07/13

**OCEANOGRAFLU**

LUCAZEAU Francis

Du 05/06/13 au 02/07/13

**TR\_CAYPDA (Transit)**

Du 24/05/13 au 03/06/13

**IGUANES**

LONCKE Lie

Du 29/04/13 au 21/05/13

**TR\_RCFCAY (Transit)**

Du 17/04/13 au 24/04/13

**COLMEIA**

MAIA Marcia

Du 23/01/13 au 28/02/13

**TR\_FDFRCF (Transit)**

Du 08/01/13 au 21/01/13



### 7.3.6. Campagnes du *Beautemps-Beaupré*

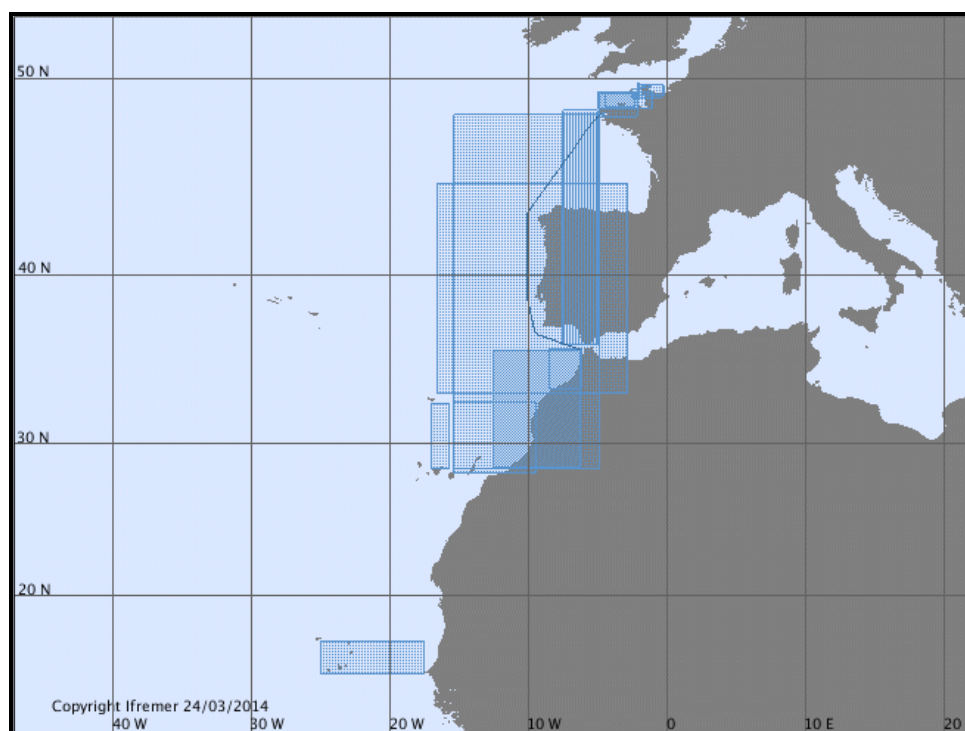


Figure 6 — Trajet des 25 campagnes et transits du *Beautemps-Beaupré* en 2013

**TV\_FUNCHAL\_BORDEAUX** (Transit)

IETA MATHIAS

Du 05/11/13 au 09/11/13

**TV\_MINDELO\_FUNCHAL** (Transit)

IETA MATHIAS

Du 31/10/13 au 02/11/13

**TV\_BREST\_LASPALMAS2** (Transit)

IETA MATHIAS

Du 28/09/13 au 30/09/13

**COMET\_BREST\_LASPALMAS**

IETA MATHIAS

Du 27/09/13 au 28/09/13

**TV\_BREST\_LASPALMAS1** (Transit)

IETA MATHIAS

Du 23/09/13 au 27/09/13

**PROTEVS\_DUNES**

IETA MATHIAS

Du 27/08/13 au 11/09/13

**TV\_STMALO\_BREST** (Transit)

IETA MATHIAS

Du 21/08/13 au 22/08/13

**LADEROUTE\_STMALO\_BREST3**

IETA MATHIAS

Du 13/08/13 au 21/08/13

**LADEROUTE\_BREST\_STMALO**

IETA MATHIAS

Du 03/08/13 au 09/08/13

**TV\_BREST\_STMALO** (Transit)

IETA MATHIAS

Du 02/08/13 au 03/08/13

**LADEROUTE\_STMALO\_BREST2**

IETA MATHIAS

Du 18/07/13 au 26/07/13

**RAZ\_BLANCHARD\_CAEN\_STMALO\_21**

IETA LE MOIGNE Pierre-Yves

Du 17/07/13 au 18/07/13

**LADEROUTE\_STMALO\_BREST1**

IETA MATHIAS

Du 16/07/13 au 17/07/13

**RAZ\_BLANCHARD\_CAEN\_STMALO\_19**

IETA LE MOIGNE Pierre-Yves

Du 11/07/13 au 11/07/13

**BARFLEUR\_BREST\_CAEN\_18**

IETA LE MOIGNE Pierre-Yves

Du 08/07/13 au 09/07/13

**RAZ\_BLANCHARD\_BREST\_CAEN\_17**

IETA LE MOIGNE Pierre-Yves

Du 08/07/13 au 08/07/13

**BARFLEUR\_BREST\_CAEN\_16**

IETA LE MOIGNE Pierre-Yves

Du 07/07/13 au 07/07/13

**RAZ\_BLANCHARD\_BREST\_CAEN\_15**

IETA LE MOIGNE Pierre-Yves

Du 05/07/13 au 07/07/13

**BARFLEUR\_BREST\_CAEN\_14**

IETA LE MOIGNE Pierre-Yves

Du 02/07/13 au 05/07/13

**RAZ\_BLANCHARD\_BREST\_CAEN\_13**

IETA LE MOIGNE Pierre-Yves

Du 01/07/13 au 02/07/13

**TV\_LASPALMAS\_BREST (Transit)**

IETA LE MOIGNE Pierre-Yves

Du 20/06/13 au 26/06/13

**TV\_DAKAR\_LASPALMAS (Transit)**

IETA LE MOIGNE Pierre-Yves

Du 07/04/13 au 13/04/13

**TV\_MINDELO\_DAKAR (Transit)**

IPETA LEVIEUGE Daniel

Du 30/03/13 au 01/04/13

**COMET\_BREST\_TENERIFE**

IPETA LEVIEUGE Daniel

Du 26/02/13 au 01/03/13

**TV\_BREST\_TENERIFE (Transit)**

IPETA LEVIEUGE Daniel

Du 23/02/13 au 26/02/13

### 7.3.7. Campagnes du Côtes de la Manche

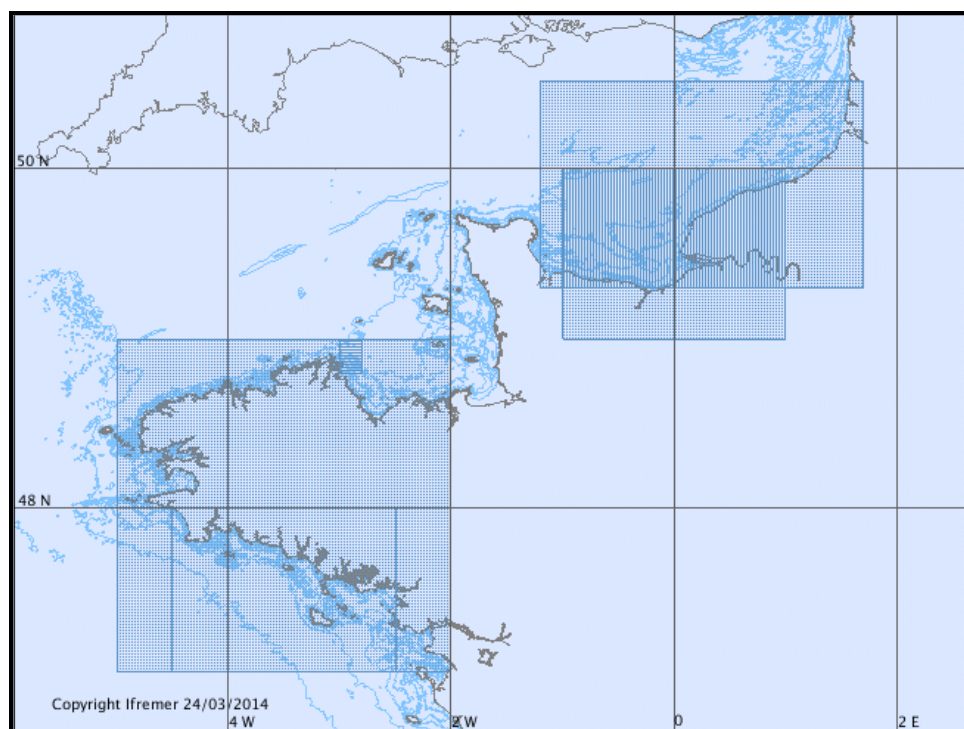


Figure 7 — Trajet des 5 campagnes du Côtes de la Manche 2013

#### **MASTODON**

LAZURE Pascal

Du 01/11/13 au 06/11/13

#### **MERCAUX**

PAQUET Fabien

Du 30/08/13 au 10/09/13

#### **PHYTEC**

LUNVEN Michel

Du 21/06/13 au 29/06/13

#### **SHARKS**

LE GENDRE Romain

Du 26/04/13 au 27/05/13

#### **BREBENT-02**

CARLIER Antoine

Du 19/03/13 au 23/05/13

### 7.3.8. Campagnes de *L'Europe*

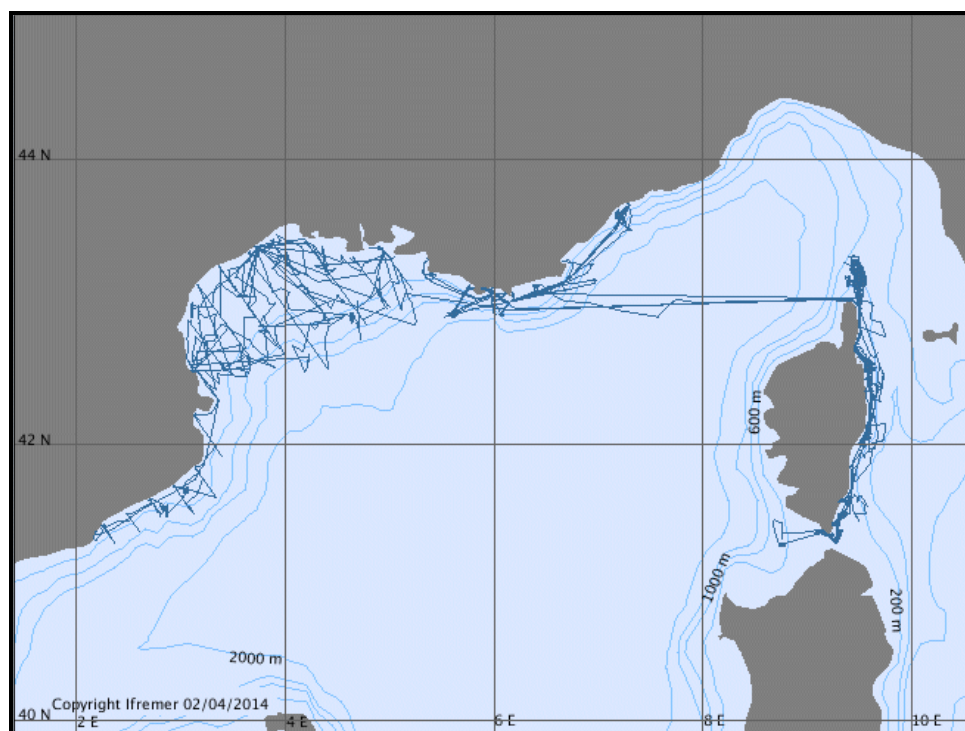


Figure 8 — Trajet des 13 campagnes et transits de *L'Europe* en 2013

#### **SOLVEIG IV-2**

SILVA JACINTO Ricardo  
Du 04/12/13 au 09/12/13

#### **VAD**

HAMON Michel  
Du 27/11/13 au 03/12/13

#### **PERSMED I**

TRONCZYNSKI Jacek  
Du 20/11/13 au 26/11/13

#### **ESSBOB**

SCALABRIN Carla  
Du 17/09/13 au 23/09/13

#### **SOLVEIG IV-1**

SILVA JACINTO Ricardo  
Du 11/09/13 au 16/09/13

#### **CORALCORSE**

CLABAUT Philippe  
Du 02/08/13 au 10/09/13

#### **PELMED 2013**

BIGOT Jean-Louis  
Du 27/06/13 au 01/08/13

#### **MEDITS 2013**

JADAUD Angélique  
Du 23/05/13 au 26/06/13

#### **DIVACOU 6**

EDMOND Toussaint  
Du 13/05/13 au 22/05/13

#### **STEP 2013**

APPRIOUAL Ronan  
Du 04/03/13 au 11/03/13

#### **PEPSEA-2**

MUNARON Dominique  
Du 25/02/13 au 28/02/13

#### **TR\_SEYMAR (Transit)**

Du 25/02/13 au 25/02/13

#### **ESSTECH\_13EU1**

VIOLLETTE Pascal  
Du 23/02/13 au 23/02/13

### 7.3.9. Campagnes du *Gwen Drez*

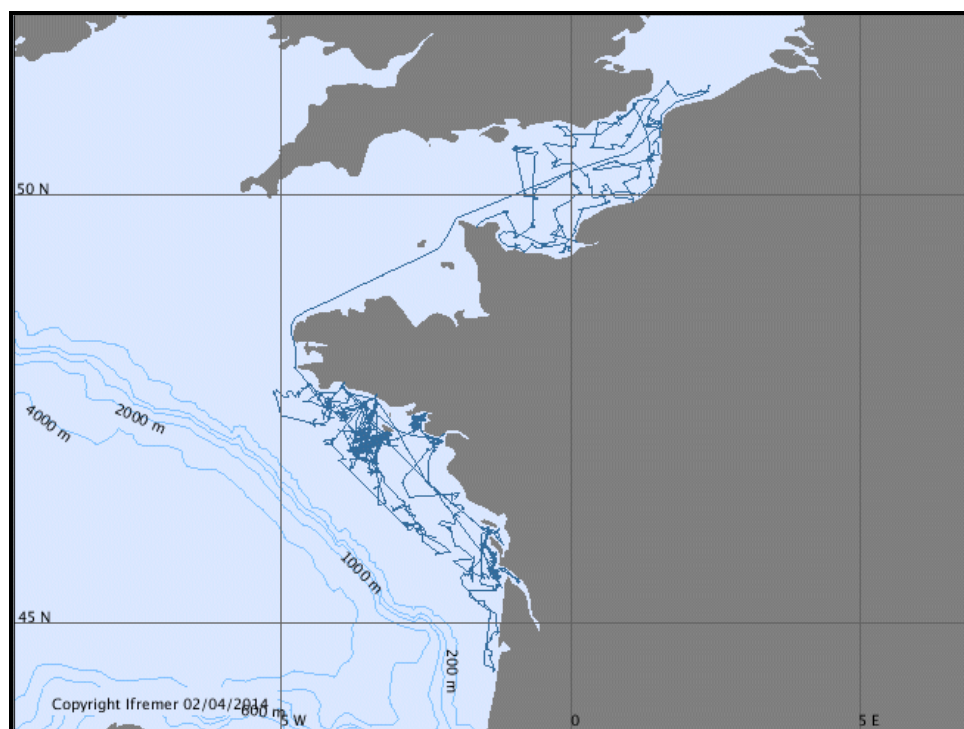


Figure 9 — Trajet des 13 campagnes et transits du *Gwen Drez* en 2013

#### **ORHAGO 13**

COUPEAU Yann

Du 09/11/13 au 03/12/13

#### **CGFS2013**

LE ROY Didier

Du 06/10/13 au 04/11/13

#### **ESS\_PANACHE**

LE ROY Didier

Du 02/10/13 au 05/10/13

#### **TR\_CONBOU (Transit)**

Du 29/09/13 au 01/10/13

#### **TR\_SNZCON (Transit)**

Du 18/09/13 au 19/09/13

#### **NURSE 2013**

BRIND'AMOUR Anik

Du 01/09/13 au 17/09/13

#### **TR\_CONCDB (Transit)**

Du 31/08/13 au 01/09/13

#### **FEBBE-2**

LAFFARGUE Pascal

Du 20/08/13 au 29/08/13

#### **TR\_CONLOR (Transit)**

Du 18/08/13 au 19/08/13

#### **FEBBE-1**

LAFFARGUE Pascal

Du 22/05/13 au 01/06/13

#### **LANGOLF 2013**

GARREN François

Du 03/05/13 au 21/05/13

#### **JUMPER**

VINCENT Benoît

Du 26/04/13 au 02/05/13

#### **ESSTECH\_13GW1**

VIOLLETTE Pascal

Du 24/04/13 au 24/04/13

### 7.3.10. Campagnes de *Haliotis*

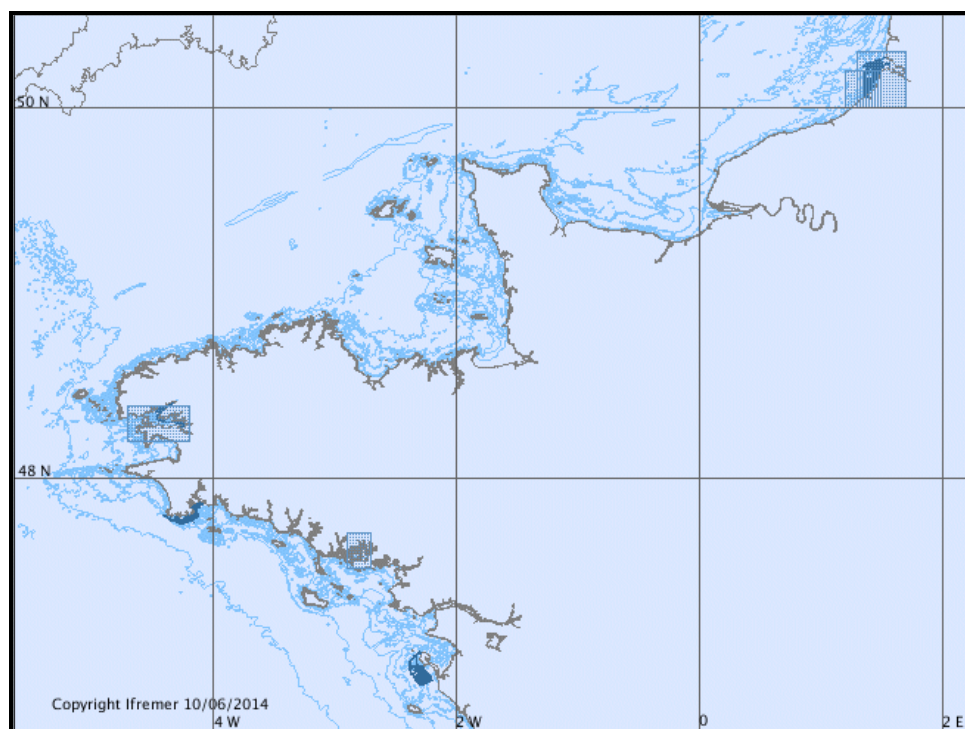


Figure 10 — Trajet des 10 campagnes de l'*Haliotis* 2013

#### **CROCOLIT LEG3**

DUPERRET Anne

Du 11/10/13 au 14/10/13

#### **ESTUSOM 2013 - LEG 2**

MICHEL Charlotte

Du 14/09/13 au 09/10/13

#### **ZOSTERA-ACOUSTIQUE**

CORDIER Céline

Du 27/08/13 au 11/09/13

#### **REB-RAD-H-2013**

CARLIER Antoine

Du 09/07/13 au 12/07/13

#### **BOURGNEUF 2013**

MAANAN Mohamed

Du 06/06/13 au 06/07/13

#### **FISSEL 2013**

HENAFF Alain

Du 23/05/13 au 03/06/13

#### **CROCOLIT LEG2**

DUPERRET Anne

Du 27/04/13 au 20/05/13

#### **CROCOLIT LEG1**

DUPERRET Anne

Du 29/03/13 au 01/04/13

#### **ESTUSOM 2013 - LEG 1**

MICHEL Charlotte

Du 02/03/13 au 27/03/13

#### **ESSTECH\_13HA1**

BISQUAY Hervé

Du 19/02/13 au 20/02/13

### 7.3.11. Campagnes du *Marion Dufresne*

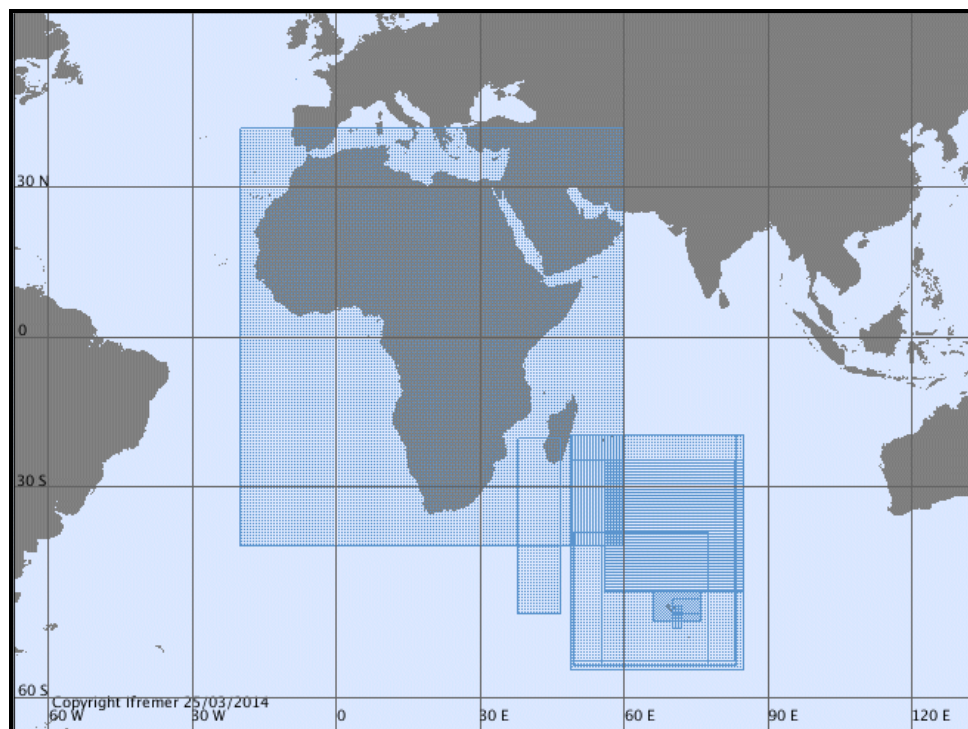


Figure 11 — Trajet des 11 campagnes et transits valorisés du *Marion Dufresne* 2013

#### **VT 134 / MYCTO**

JOSSE Erwan  
Du 23/08/13 au 25/09/13

#### **VT 133 / MERIADZEC**

WOERTHER Patrice  
Du 02/06/13 au 08/06/13

#### **VT 132 / TRIMADU**

BAILLY DU BOIS Pascal  
Du 18/04/13 au 14/05/13

#### **VT 129 / MAKER 2013/1061**

PARK Young-Hyang  
Du 20/02/13 au 20/02/13

#### **VT 128 / OHA-SIS-BIO-5**

ROYER Jean-Yves  
Du 06/02/13 au 13/03/13

#### **VT 123 / NIVMER13**

SCOUARNEC Lionel  
Du 06/02/13 au 13/03/13

#### **VT 127 / OISO-22**

LO MONACO Claire  
Du 06/02/13 au 13/03/13

#### **VT 126 / MDCPR**

KOUBBI Philippe  
Du 06/02/13 au 13/03/13

#### **VT 124 / MYCTO**

JOSSE Erwan  
Du 06/02/13 au 13/03/13

#### **MD 193 / LOGIPEV**

SANGIARDI Pierre  
Du 06/02/13 au 13/03/13

#### **VT 125 / KEOPS2\_MOOR**

GUENEUGUES Audrey  
Du 06/02/13 au 13/03/13

### 7.3.12. Campagnes du *Pourquoi pas?*

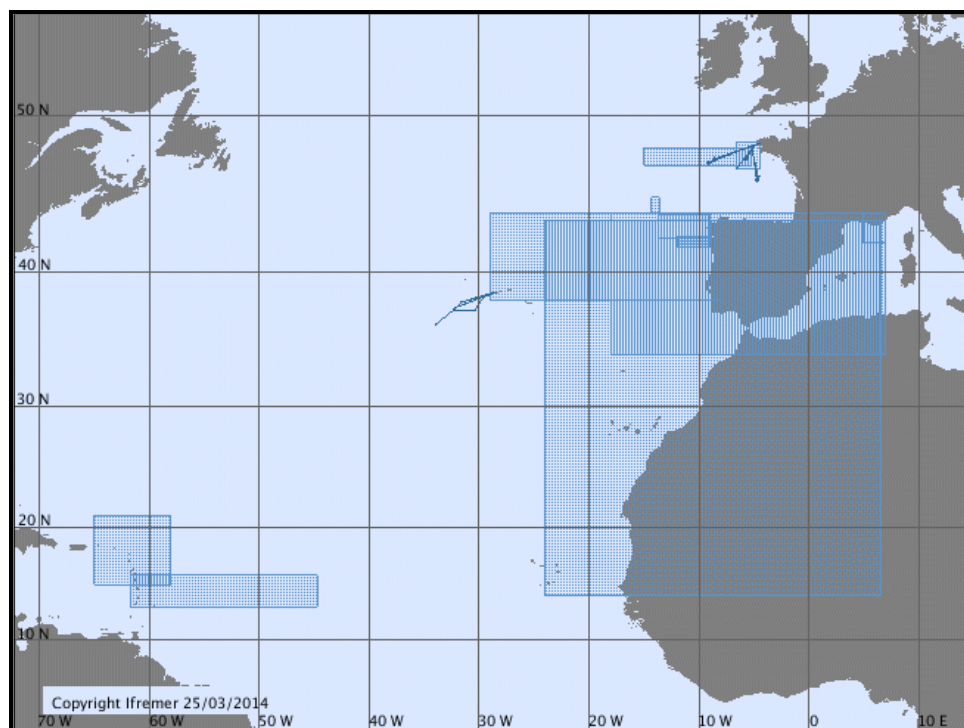


Figure 12 — Trajet des 16 campagnes et transits du *Pourquoi pas ?* en 2013

#### **ANTITHESIS LEG2**

MARCAILLOU Boris  
Du 25/12/13 au 08/01/14

#### **ODEMAR**

ESCARTIN Javier  
Du 15/11/13 au 20/12/13

#### **TV\_INFO**

RUE Armel  
Du 05/11/13 au 14/11/13

#### **ESSROV**

CHRISTOPHE Alain  
Du 29/10/13 au 05/11/13

#### **PRISME 3**

CATTANEO Antonio  
Du 07/10/13 au 25/10/13

#### **TVEOP5**

SIMEONI Patrick  
Du 20/09/13 au 04/10/13

#### **TR\_LHACOR (Transit)**

Du 07/09/13 au 12/09/13

#### **MOMARSAT2013**

BLANDIN Jérôme  
Du 23/08/13 au 07/09/13

#### **BIOBAZ 2013**

LALLIER François  
Du 02/08/13 au 21/08/13

#### **TV\_VIGO\_PONTA (Transit)**

ICETA ROSADA Jean-Christophe  
Du 06/06/13 au 07/06/13

#### **TV\_LISBONNE\_VIGO\_2 (Transit)**

ICETA ROSADA Jean-Christophe  
Du 20/05/13 au 20/05/13

#### **TV\_LISBONNE\_VIGO\_1 (Transit)**

ICETA ROSADA Jean-Christophe  
Du 19/05/13 au 03/06/13

#### **TV\_BREST\_LISBONNE (Transit)**

ICETA ROSADA Jean-Christophe  
Du 28/04/13 au 03/05/13

#### **ESSGRAVI2**

BEUCHARD Sébastien  
Du 27/03/13 au 29/03/13

#### **ESS\_SYPEN**

LEON Pierre  
Du 13/03/13 au 26/03/13

#### **ESS\_GRAVIBUC**

BEUCHARD Sébastien  
Du 09/03/13 au 11/03/13



### 7.3.13. Campagnes du *Sepiola*

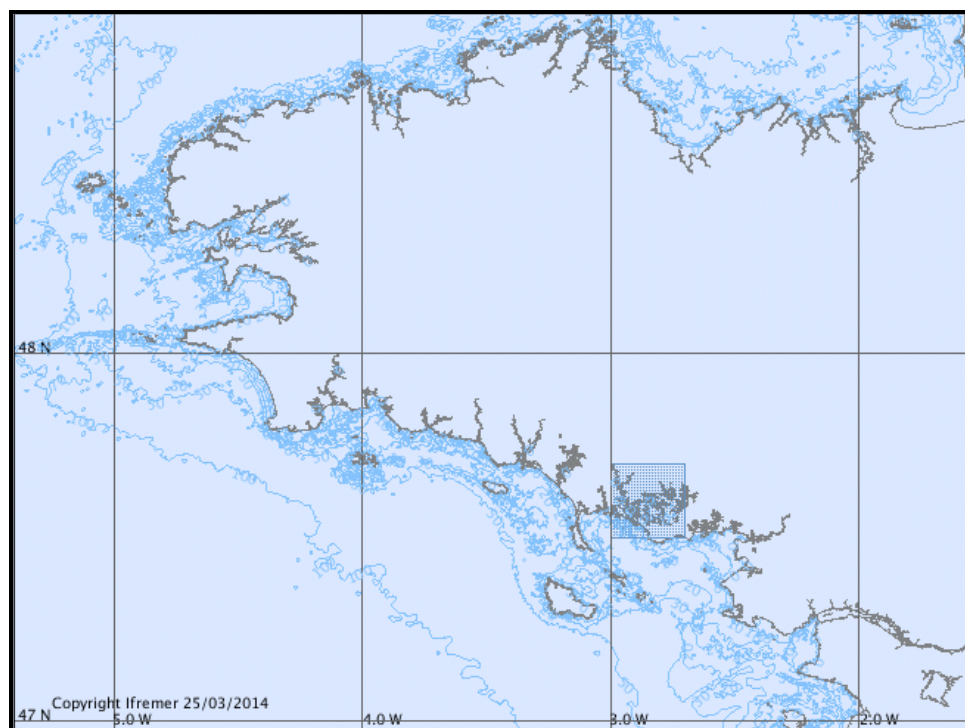


Figure 13 — Trajet de la campagne du *Sepiola* en 2013

**ZOSTERA-VIDEO**  
CORDIER Céline  
Du 12/09/13 au 13/09/13

### 7.3.14. Campagnes du *Le Suroit*

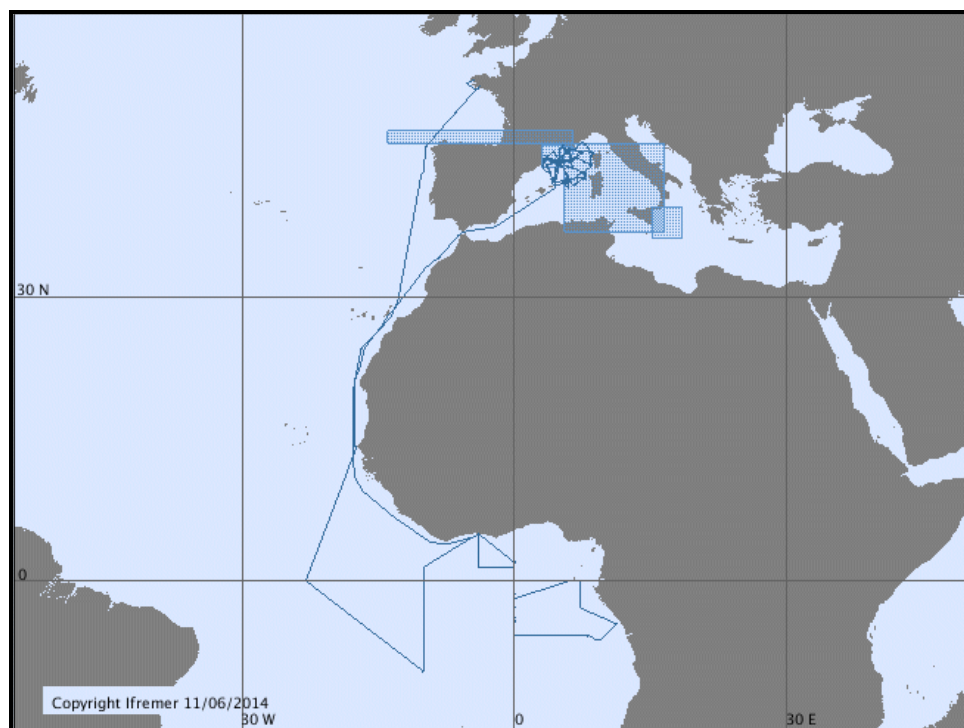


Figure 14 — Trajet des 16 campagnes et transits du *Suroit* en 2013

#### **ESSAUV 13**

OPDERBECKE Jan  
Du 31/10/13 au 01/11/13

**TR\_CATSEY** (Transit)  
Du 26/10/13 au 28/10/13

#### **CIRCEE**

GUTSCHER Marc-André  
Du 03/10/13 au 24/10/13

**TR\_SEYCAT** (Transit)  
Du 28/09/13 au 01/10/13

#### **AM-MED-1 LEG2**

RABINEAU Marina  
Du 14/09/13 au 25/09/13

#### **AM-MED-1 LEG1**

RABINEAU Marina  
Du 28/08/13 au 13/09/13

**TR\_CORSEY** (Transit)  
Du 10/08/13 au 15/08/13

#### **ESS\_BASES\_13**

FLOCH Henri  
Du 23/07/13 au 26/07/13

#### **TR\_ABICON** (Transit)

Du 22/06/13 au 05/07/13

#### **PIRATA-FR23 LEG2**

BOURLES Bernard  
Du 01/06/13 au 18/06/13

#### **PIRATA-FR23 LEG1**

GRELET Jacques  
Du 11/05/13 au 29/05/13

#### **TR\_TLNDAK** (Transit)

Du 27/04/13 au 08/05/13

#### **DEWEX-MERMEX 2013 LEG2**

CONAN Pascal  
Du 03/04/13 au 26/04/13

#### **ESS\_SMF\_13SU1**

LOSSOUARN Hubert  
Du 01/03/13 au 04/03/13

#### **TR\_TLNMAR** (Transit)

Du 25/02/13 au 25/02/13

#### **DEWEX-MERMEX 2013 LEG1**

TESTOR Pierre  
Du 01/02/13 au 22/02/13

### 7.3.15. Campagnes du *Téthys II*

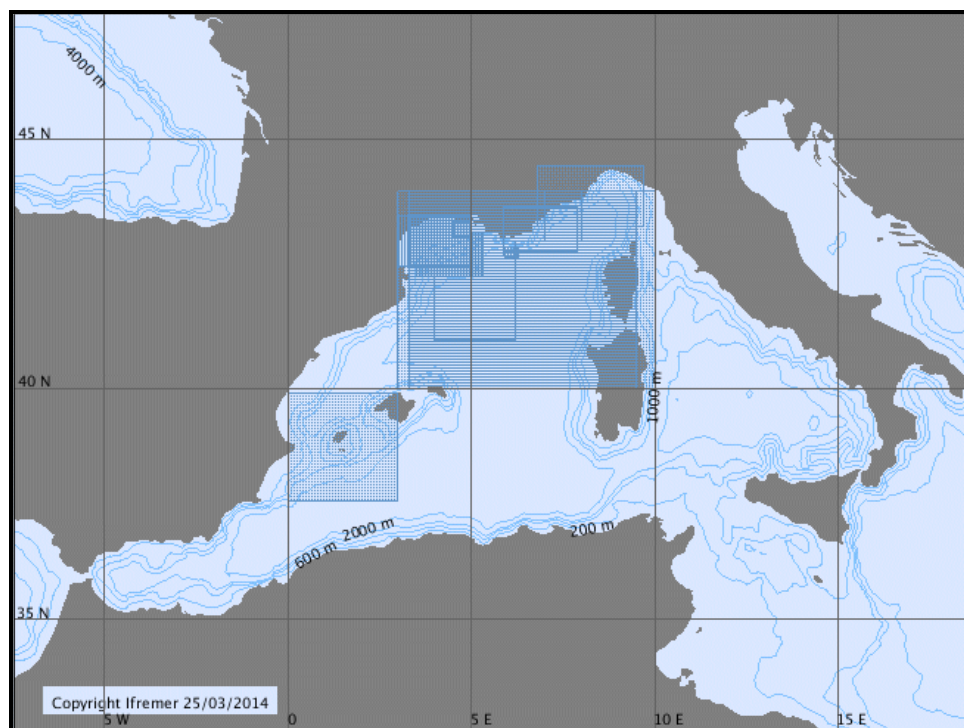


Figure 15 —Trajet des 13 campagnes du *Téthys II* 2013

#### **BILLION 35**

KUNESCH Stéphane

Du 02/11/13 au 09/11/13

#### **DOWEX2013**

MORTIER Laurent

Du 22/09/13 au 06/10/13

#### **FABLES 4**

MIGEON Sébastien

Du 01/09/13 au 04/09/13

#### **MEUST**

GOJAK Carl

Du 01/08/13 au 04/08/13

#### **VISUFRONT**

IRISSON Jean-Olivier

Du 18/07/13 au 30/07/13

#### **MOOSE\_GE**

TESTOR Pierre

Du 12/06/13 au 09/07/13

#### **RADLIT**

RADAKOVITCH Olivier

Du 28/03/13 au 03/04/13

#### **CARBODELTA**

RABUILLE Christophe

Du 26/02/13 au 30/04/13

#### **HYMEX\_SOP2**

TAUPIER-LETAGE Isabelle

Du 27/01/13 au 11/05/13

#### **MOOSE (ANTARES)**

LEFEVRE Dominique

Du 25/01/13 au 10/12/13

#### **BOUSSOLE 2013**

GOLBOL Melek

Du 21/01/13 au 14/12/13

#### **MOOSE (DYFAMED)**

DIAMOND Emilie

Du 19/01/13 au 10/12/13

#### **SIMBAD**

MAILLARD Agnès

Du 03/01/13 au 18/01/13

### 7.3.16. Campagnes du *Thalassa*

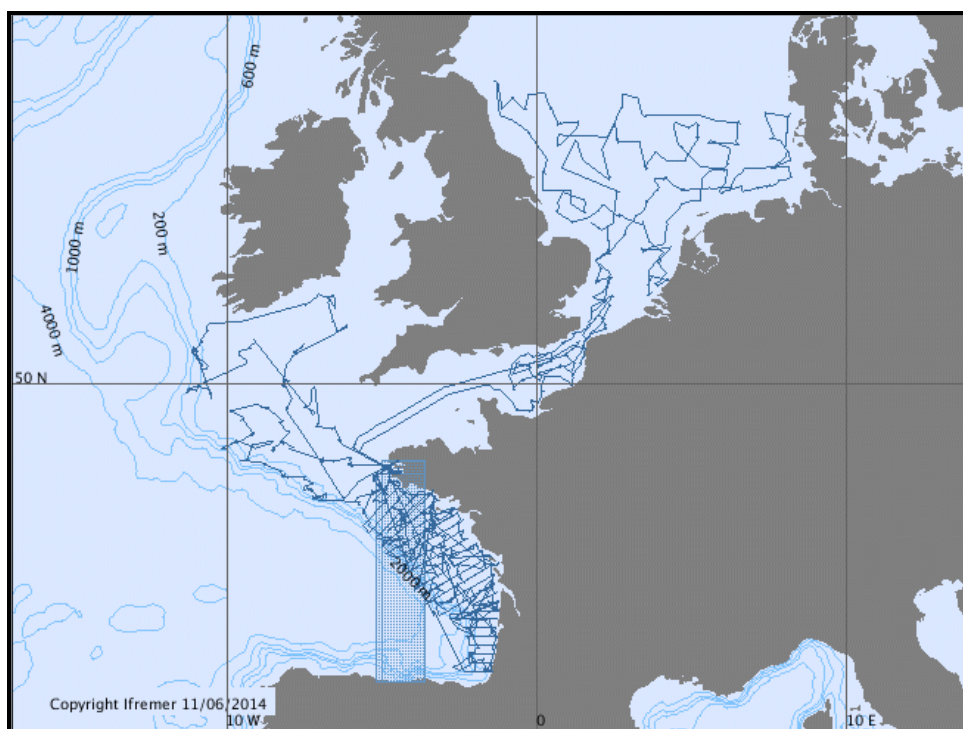


Figure 16 — Trajet des 7 campagnes et transits du *Thalassa* en 2013

#### **EVHOE 2013**

SALAUN Michèle

Du 17/10/13 au 01/12/13

#### **PROTEVS\_2013\_LEG2**

IPA THEUILLON Gwladys

Du 01/10/13 au 14/10/13

#### **PROTEVS\_2013\_LEG1**

IPA THEUILLON Gwladys

Du 17/09/13 au 28/09/13

#### **ESS\_PROP\_13**

PAYET Jean-Claude

Du 05/09/13 au 07/09/13

#### **PELGAS 2013**

DORAY Mathieu

Du 22/04/13 au 04/06/13

#### **TR\_BOUBRE (Transit)**

Du 16/02/13 au 18/02/13

#### **IBTS 2013**

VERIN Yves

Du 15/01/13 au 14/02/13

### 7.3.17. Campagnes du *Thalia*

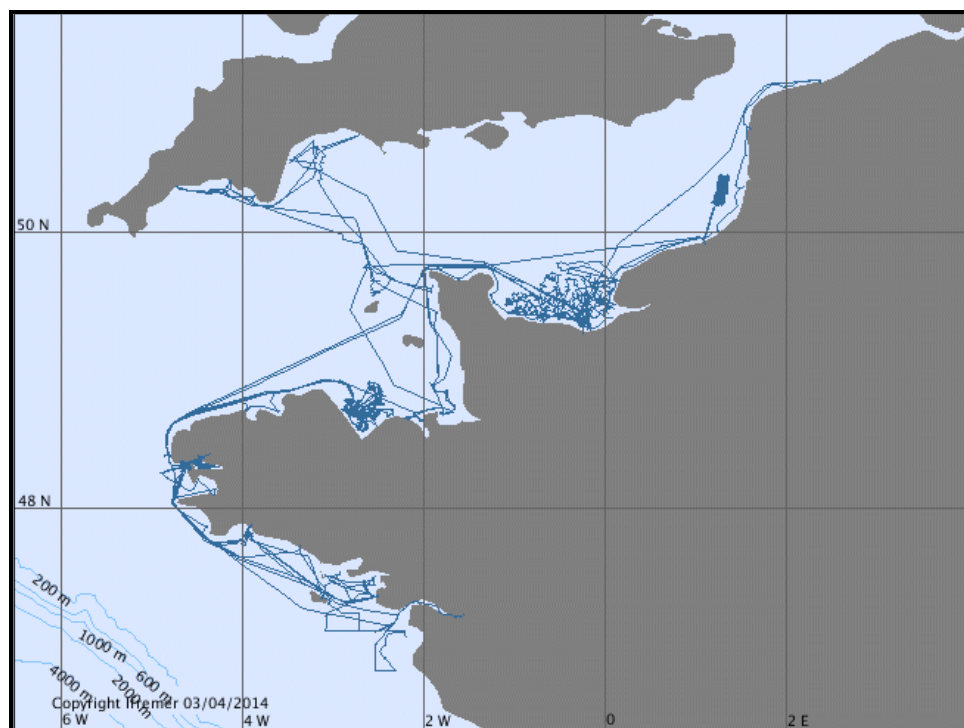


Figure 17 — Trajet des 31 campagnes et transits du *Thalia* en 2013

**TR\_BRECON** (Transit)

Du 16/11/13 au 17/11/13

**ESSZEN 5**

APPRIOUAL Ronan

Du 13/11/13 au 16/11/13

**TR\_CONBRE** (Transit)

Du 08/11/13 au 13/11/13

**ESS\_REM2040**

PACAULT Anne

Du 02/11/13 au 08/11/13

**CARMOLIT2013\_LEG2**

QUEMENER Loïc

Du 30/10/13 au 30/10/13

**ESCAPADE**

BIROT Dominique

Du 21/10/13 au 25/10/13

**TR\_SQPON** (Transit)

Du 17/09/13 au 20/09/13

**IN VIVO 2013**

HUET Jérôme

Du 13/09/13 au 17/09/13

**COSB2013**

HUET Jérôme

Du 26/08/13 au 10/09/13

**TR\_CONSQP** (Transit)

Du 23/08/13 au 26/08/13

**TR\_OUICON** (Transit)

Du 25/07/13 au 26/07/13

**COMOR 43**

FOUCHER Eric

Du 03/07/13 au 25/07/13

**LOLIPOP LEG2**

ROBIN Jean-Paul

Du 20/06/13 au 01/07/13

**TR\_DUNOUI** (Transit)

Du 17/06/13 au 18/07/13

**ROCCHSED13**

CHIFFOLEAU Jean-François

Du 02/06/13 au 17/06/13

**TR\_NANCON** (Transit)

Du 28/04/13 au 28/04/13

**CAMELIA 2**

CHIFFOLEAU Jean-François

Du 18/04/13 au 27/04/13

**TR\_BRENAN** (Transit)

Du 16/04/13 au 17/04/13

**TR\_DIEBRE\_13TH1** (Transit)

Du 14/04/13 au 16/04/13

**RECOSOM 2 RECUP**

SIMPLET Laure

Du 02/04/13 au 14/04/13

**TR\_OUIDIE\_13TH1** (Transit)

Du 30/03/13 au 02/04/13

**LOLIPOP LEG1**

ROBIN Jean-Paul

Du 20/03/13 au 31/03/13

**TR\_BRESMA\_13TH1** (Transit)

Du 18/03/13 au 19/03/13

**REBENT\_RADE 2013**

ROCHETTE Sébastien

Du 02/03/13 au 17/03/13

**TR\_LTUBRE\_13TH1** (Transit)

Du 23/02/13 au 25/02/13

**CARMOLIT2013\_LEG1**

QUEMENER Loïc

Du 22/02/13 au 23/02/13

**TR\_BRELTU\_13TH1** (Transit)

Du 20/02/13 au 22/02/13

**REBENT 2013**

THIEBAUT Eric

Du 08/02/13 au 18/02/13

**TR\_BRELOR\_13TH1** (Transit)

Du 07/02/13 au 08/02/13

**ESSTECH\_13TH1**

LOSSOUARN Hubert

Du 29/01/13 au 07/02/13

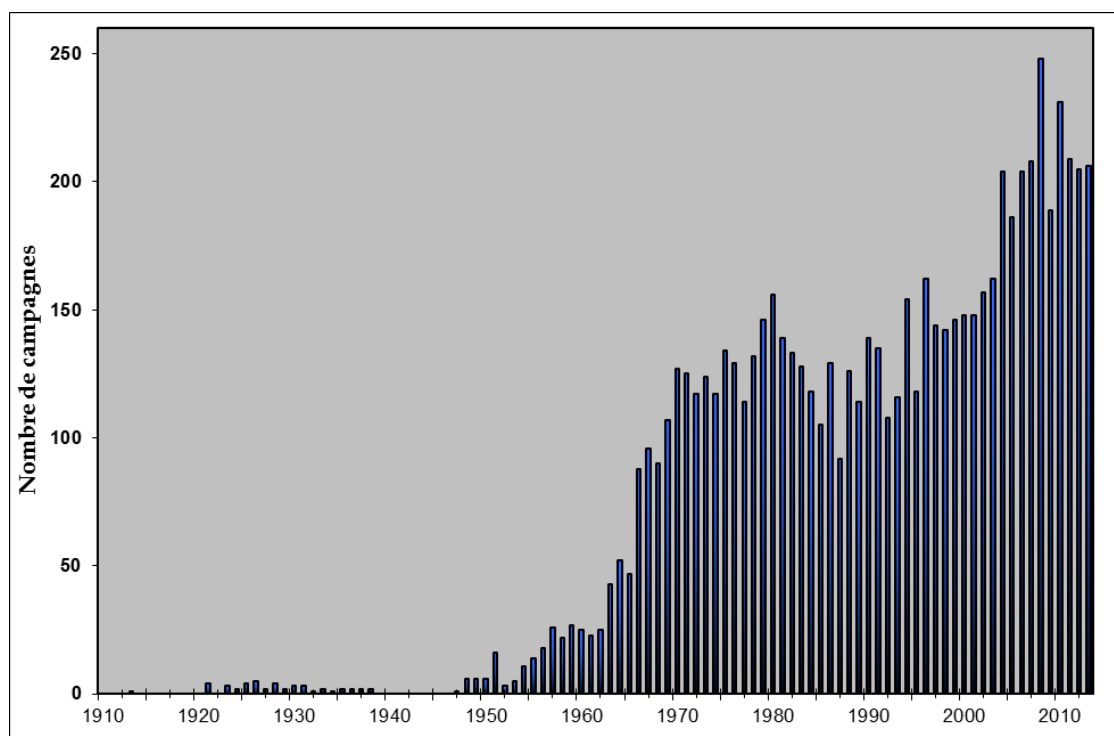
**TR\_CONBRE\_13TH1** (Transit)

Du 27/01/13 au 27/01/13

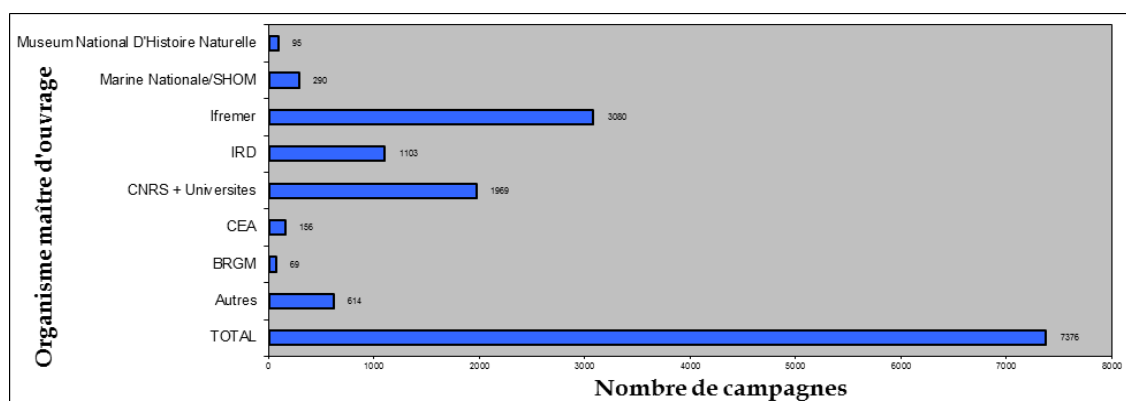
## 8. Statistiques

### 8.1. Historique

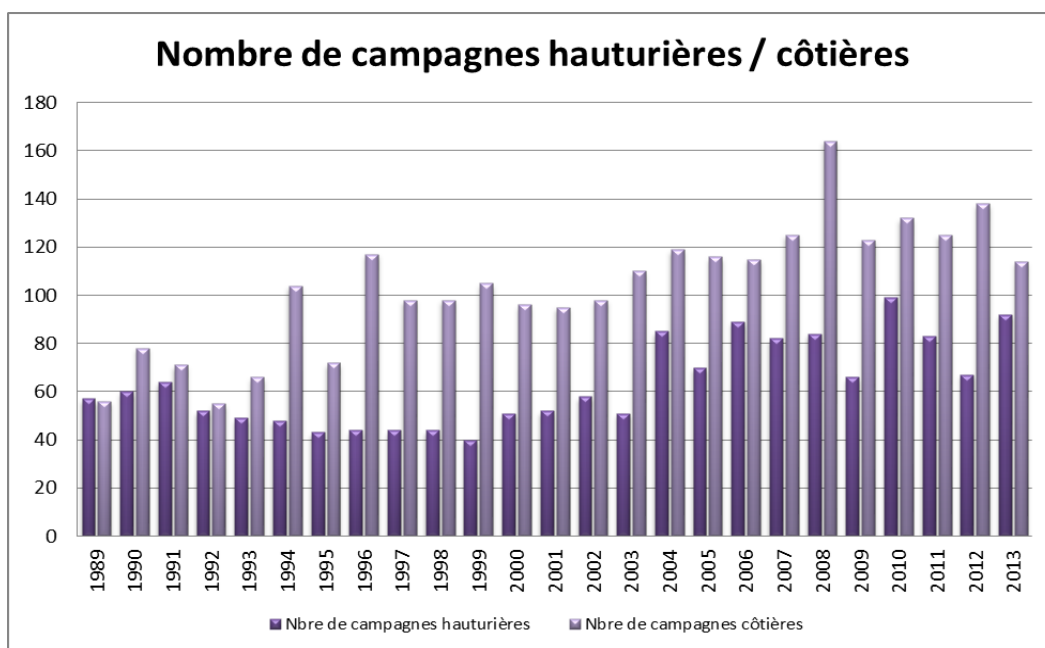
Les 7376 campagnes françaises (cela comprend les campagnes océanographiques, les transits simples et valorisés, les campagnes d'essais ainsi que les prestations commerciales) se répartissent dans le temps de la manière suivante à partir de 1913 :



Les principaux organismes maîtres d'ouvrage (organisme du chef de mission le plus souvent) de ces campagnes sont les suivants :



Le graphique ci-dessous présente l'évolution des campagnes hauturières (navire  $\geq$  50m) et côtières (navire  $<$  50m) françaises au cours des 25 dernières années.



Le nombre de campagnes hauturières comme de campagnes côtières est en progression depuis 25 ans. Toutefois cela semble se stabiliser depuis une dizaine d'années autour de 120 campagnes par an pour les navires hauturiers et 90 campagnes par an pour les navires côtiers ou de station.

## 8.2. En 2013

En 2013, 203 campagnes françaises (campagnes océanographiques, campagnes d'essais, transits et prestations commerciales – non classées « Confidentiel ») ont été enregistrées au SISMER.

### 8.2.1. Répartition des campagnes par maître d'œuvre

Le maître d'œuvre est l'armateur du navire.

Armateur	Nombre de campagnes
CNRS	19
IFREMER	120
IPEV	12
IRD	26
Marine Nationale/SHOM	25
Université Rennes I	1
<b>TOTAUX</b>	<b>203</b>



Les principaux organismes se retrouvent dans ce tableau mais de plus en plus on verra apparaître de nouveaux organismes qui gèrent des navires de station et dont les équipes de l'IFREMER se servent pour des campagnes très côtières.

### 8.2.2. Répartition des campagnes par organisme maître d'ouvrage

Le maître d'ouvrage est l'organisme demandeur de la campagne (en général représenté par le 1<sup>er</sup> chef de mission).

Organisme maître d'ouvrage	Nombre de campagnes
BRGM	1
CEA	2
CNRS+UNIVERSITES	50
IPEV	1
IRD	11
Ifremer	103
Institut de Physique du Globe de Paris	2
Marine Nationale/SHOM	33
<b>TOTAUX</b>	<b>203</b>

Concernant les chefs de mission, les mêmes principaux organismes se retrouvent chaque année. D'autres organismes apparaissent plus ponctuellement.

### 8.2.3. Liste des campagnes 2013

La liste alphabétique des campagnes 2013 est décrite ci-dessous.

Les informations relatives à chacune des campagnes sont accessibles sur le WEB Nautilus <http://www.ifremer.fr/sismerData/jsp/campagnesALaMer.jsp> en cliquant [CTRL + CLIC gauche] sur le nom de la campagne.

Campagne	Navire	Date début	Date fin	Zone géographique	Nom du chef de mission	Laboratoire du chef de mission
<a href="#">AM-MED-1 LEG1</a>	<i>Le Suroît</i>	28 08 2013	13 09 2013	Méditerranée Bassin Occidental	RABINEAU Marina	UMR 6538 DU CNRS "DOMAINES OCEANIQUES" (LDO) - IUEM, Université de Bretagne Occidentale (Ubo)
<a href="#">AM-MED-1 LEG2</a>	<i>Le Suroît</i>	14 09 2013	25 09 2013	Méditerranée Bassin Occidental	RABINEAU Marina	UMR 6538 DU CNRS "DOMAINES OCEANIQUES" (LDO) - IUEM, Université de Bretagne Occidentale (Ubo)
<a href="#">ANTITHESIS LEG1</a>	<i>L'Atalante</i>	24 11 2013	24 12 2013	Océan Atlantique	MARCAILLOU Boris	EA4098 LARGE - LABORATOIRE DE RECHERCHE EN GÉOSCIENCES, Université des Antilles et de la Guyane
<a href="#">ANTITHESIS LEG2</a>	<i>Pourquoi Pas?</i>	25 12 2013	08 01 2014	Océan Atlantique	MARCAILLOU Boris	EA4098 LARGE - LABORATOIRE DE RECHERCHE EN GÉOSCIENCES, Université des Antilles et de la Guyane
<a href="#">BARFLEUR BREST CAEN 14</a>	<i>Beautemps-Beaupré</i>	02 07 2013	05 07 2013	Manche	IETA LE MOIGNE Pierre-Yves	SHOM - ETABLISSEMENT DE BREST, Marine Nationale/SHOM
<a href="#">BARFLEUR BREST CAEN 16</a>	<i>Beautemps-Beaupré</i>	07 07 2013	07 07 2013	Manche	IETA LE MOIGNE Pierre-Yves	SHOM - ETABLISSEMENT DE BREST, Marine Nationale/SHOM
<a href="#">BARFLEUR BREST CAEN 18</a>	<i>Beautemps-Beaupré</i>	08 07 2013	09 07 2013	Manche	IETA LE MOIGNE Pierre-Yves	SHOM - ETABLISSEMENT DE BREST, Marine Nationale/SHOM
<a href="#">BILLION 35</a>	<i>Téthys II</i>	02 11 2013	09 11 2013	Méditerranée Bassin Occidental	KUNESCH Stéphane	CEFREM, Université de Perpignan
<a href="#">BIOBAZ 2013</a>	<i>Pourquoi Pas?</i>	02 08 2013	21 08 2013	Atlantique NE (Limite 40 W)	LALLIER François	STATION BIOLOGIQUE DE ROSCOFF, CNRS
<a href="#">BOURGNEUF 2013</a>	<i>Haliotis</i>	06 06 2013	06 07 2013	Golfe de Gascogne	MAANAN Mohamed	LETG - LITTORAL ENVIRONNEMENT TELEDETECTION GEOMATIQUE, Université de Nantes
<a href="#">BOUSSOLE 2013</a>	<i>Téthys II</i>	21 01 2013	14 12 2013	Mer Ligurienne	GOLBOL Melek	LABORATOIRE D'OCEANOGRAPHIE DE VILLEFRANCHE (LOV), Université de Paris VI - UPMC
<a href="#">BREBENT-02</a>	<i>Côtes De La Manche</i>	19 03 2013	23 05 2013	Manche	CARLIER Antoine	DYNECO-BENTHOS LABORATOIRE D'ECOLOGIE BENTHIQUE, Ifremer
<a href="#">CALICO</a>	<i>Alis</i>	14 10 2013	27 10 2013	Pacifique SW (Limite 140 W)	LE ROY Pascal	UMR 6538 DU CNRS "DOMAINES OCEANIQUES" (LDO) - IUEM, Université de Bretagne Occidentale (Ubo)
<a href="#">CAMELIA 2</a>	<i>Thalia</i>	18 04 2013	27 04 2013	Golfe de Gascogne	CHIFFOLEAU Jean-François	DPT RBE / UR BIOGEOCHIMIE ET ECOTOXICOLOGIE (NANTES), Ifremer
<a href="#">CARBODELTA</a>	<i>Téthys II</i>	26 02 2013	30 04 2013	Méditerranée Bassin Occidental	RABOUILLE Christophe	LABORATOIRE DES SCIENCES DU CLIMAT ET DE L' ENVIRONNEMENT, CEA

Campagne	Navire	Date début	Date fin	Zone géographique	Nom du chef de mission	Laboratoire du chef de mission
<a href="#">CARMOLIT2013_LEG1</a>	<i>Thalia</i>	22 02 2013	23 02 2013	Golfe de Gascogne	QUEMENER Loïc	RDT - DPT RECHERCHES ET DEVELOPPEMENTS TECHNOLOGIQUES, Ifremer
<a href="#">CARMOLIT2013_LEG2</a>	<i>Thalia</i>	30 10 2013	30 10 2013	Atlantique NW (Limite 40 W)	QUEMENER Loïc	RDT - DPT RECHERCHES ET DEVELOPPEMENTS TECHNOLOGIQUES, Ifremer
<a href="#">CGFS2013</a>	<i>Gwen Drez</i>	06 10 2013	04 11 2013	Manche	LE ROY Didier	STH-DEPARTEMENT SCIENCES ET TECHNOLOGIES HALIEUTIQUES, Ifremer
<a href="#">CIRCEE</a>	<i>Le Suroît</i>	03 10 2013	24 10 2013	Mer Ionienne	GUTSCHER Marc-André	UMR 6538 DU CNRS "DOMAINES OCEANIQUES" (LDO) - IUEM, Université de Bretagne Occidentale (Ubo)
<a href="#">COBELO</a>	<i>Alis</i>	08 11 2013	18 11 2013	Pacifique SW (Limite 140 W)	FAUVELOT Cécile	IRD CENTRE DE NOUMEA, IRD
<a href="#">COLMEIA</a>	<i>L'Atalante</i>	23 01 2013	28 02 2013	Atlantique NE (Limite 40 W)	MAIA Marcia	UMR 6538 DU CNRS "DOMAINES OCEANIQUES" (LDO) - IUEM, Université de Bretagne Occidentale (Ubo)
<a href="#">COMET_BREST_LASPALMAS</a>	<i>Beautemps-Beaupré</i>	27 09 2013	28 09 2013	Océan Atlantique	IETA MATHIAS	SHOM - ETABLISSEMENT DE BREST, Marine Nationale/SHOM
<a href="#">COMET_BREST_TENERIFE</a>	<i>Beautemps-Beaupré</i>	26 02 2013	01 03 2013	Océan Atlantique Nord	IPETA LEVIEUGE Daniel	SHOM - ETABLISSEMENT DE BREST, Marine Nationale/SHOM
<a href="#">COMOR 43</a>	<i>Thalia</i>	03 07 2013	25 07 2013	Manche	FOUCHER Eric	IFREMER STATION DE PORT EN BESSIN, Ifremer
<a href="#">CORALCORSE</a>	<i>L'Europe</i>	02 08 2013	10 09 2013	Mer Tyrrhénienne	CLABAUT Philippe	GEOLOGUE CONSULTANT, Geologue Consultant
<a href="#">COSB2013</a>	<i>Thalia</i>	26 08 2013	10 09 2013	Manche	HUET Jérôme	STH-DEPARTEMENT SCIENCES ET TECHNOLOGIES HALIEUTIQUES, Ifremer
<a href="#">CROCOLIT LEG1</a>	<i>Haliotis</i>	29 03 2013	01 04 2013	Manche	DUPERRET Anne	LOMC UMR 6294 - SITE PRONY, CNRS
<a href="#">CROCOLIT LEG2</a>	<i>Haliotis</i>	27 04 2013	20 05 2013	Atlantique NE (Limite 40 W)	DUPERRET Anne	LOMC UMR 6294 - SITE PRONY, CNRS
<a href="#">CROCOLIT LEG3</a>	<i>Haliotis</i>	11 10 2013	14 10 2013	Atlantique NE (Limite 40 W)	DUPERRET Anne	LOMC UMR 6294 - SITE PRONY, CNRS
<a href="#">DEWEX-MERMEX 2013 LEG1</a>	<i>Le Suroît</i>	01 02 2013	22 02 2013	Méditerranée Bassin Occidental	TESTOR Pierre	LABORATOIRE D'OCEANOGRAPHIE ET DU CLIMAT (LOCEAN) - UMR 7159, Université de Paris VI - UPMC

Campagne	Navire	Date début	Date fin	Zone géographique	Nom du chef de mission	Laboratoire du chef de mission
<a href="#">DEWEX-MERMEX 2013 LEG2</a>	<i>Le Suroît</i>	03 04 2013	26 04 2013	Méditerranée Bassin Occidental	CONAN Pascal	OBSERVATOIRE Océanologique de Banyuls (OOB), Université de Paris VI - UPMC
<a href="#">DIVACOU 6</a>	<i>L'Europe</i>	13 05 2013	22 05 2013	Méditerranée Bassin Occidental	EDMOND Toussaint	IFREMER CENTRE DE TOULON, Ifremer
<a href="#">DOWEX2013</a>	<i>Téthys II</i>	22 09 2013	06 10 2013	Méditerranée Bassin Occidental	MORTIER Laurent	LABORATOIRE D'Océanographie et du Climat (LOCEAN) - UMR 7159, Université de Paris VI - UPMC
<a href="#">ECOAO</a>	<i>Antea</i>	05 03 2013	20 03 2013	Atlantique NE (Limite 40 W)	BREHMER Patrice	LABORATOIRE DES SCIENCES DE L'ENVIRONNEMENT MARIN (LEMAR), CNRS
<a href="#">EPURE 1</a>	<i>Antea</i>	27 06 2013	02 08 2013	Atlantique NE (Limite 40 W)	DESCHAMPS Anne	UMR 6538 DU CNRS "DOMAINES Océaniques" (LDO) - IUEM, Université de Bretagne Occidentale (Ubo)
<a href="#">EPURE 2</a>	<i>Antea</i>	07 11 2013	11 12 2013	Atlantique NE (Limite 40 W)	DESCHAMPS Anne	UMR 6538 DU CNRS "DOMAINES Océaniques" (LDO) - IUEM, Université de Bretagne Occidentale (Ubo)
<a href="#">ESCAPADE</a>	<i>Thalia</i>	21 10 2013	25 10 2013	Golfe de Gascogne	BIROT Dominique	GM-GEOSCIENCES MARINES, Ifremer
<a href="#">ESSAUV 13</a>	<i>Le Suroît</i>	31 10 2013	01 11 2013	Méditerranée Bassin Occidental	OPDERBECKE Jan	IFREMER CENTRE DE TOULON, Ifremer
<a href="#">ESS BASES 13</a>	<i>Le Suroît</i>	23 07 2013	26 07 2013	Golfe de Gascogne	FLOCH Henri	NSE-DEPARTEMENT NAVIRES ET SYSTEMES EMBARQUES, Ifremer
<a href="#">ESSBOB</a>	<i>L'Europe</i>	17 09 2013	23 09 2013	Mer Ligurienne	SCALABRIN Carla	GM-GEOSCIENCES MARINES, Ifremer
<a href="#">ESSDIV 13AN1</a>	<i>Antea</i>	05 02 2013	07 02 2013	Méditerranée Bassin Occidental	TREDUNIT Gilles	GENAVIR BREST, Ifremer
<a href="#">ESSDIV 13AN2</a>	<i>Antea</i>	19 06 2013	20 06 2013	Méditerranée Bassin Occidental	GOULOUZELLE Loïc	GENAVIR BREST, Ifremer
<a href="#">ESSDIV 13AN3</a>	<i>Antea</i>	31 10 2013	31 10 2013	Méditerranée Bassin Occidental	PIETE Helen	UMR 6538 DU CNRS "DOMAINES Océaniques" (LDO) - IUEM, Université de Bretagne Occidentale (Ubo)
<a href="#">ESS GRAVIBUC</a>	<i>Pourquoi Pas?</i>	09 03 2013	11 03 2013	Mer Celtique	BEUCHARD Sébastien	SHOM - ETABLISSEMENT DE BREST, Marine Nationale/SHOM
<a href="#">ESSGRAV12</a>	<i>Pourquoi Pas?</i>	27 03 2013	29 03 2013	Mer Celtique	BEUCHARD Sébastien	SHOM - ETABLISSEMENT DE BREST, Marine Nationale/SHOM

Campagne	Navire	Date début	Date fin	Zone géographique	Nom du chef de mission	Laboratoire du chef de mission
<a href="#">ESSNAUT 13</a>	<i>L'Atalante</i>	02 10 2013	14 10 2013	Méditerranée Bassin Occidental	TRIGER Pierre	GENAVIR LA SEYNE SUR MER, Ifremer
<a href="#">ESS PAM</a>	<i>L'Atalante</i>	26 09 2013	27 09 2013	Méditerranée Bassin Occidental	LE GALL Yves	NSE-DEPARTEMENT NAVIRES ET SYSTEMES EMBARQUES, Ifremer
<a href="#">ESS PANACHE</a>	<i>Gwen Drez</i>	02 10 2013	05 10 2013	Manche	LE ROY Didier	STH-DEPARTEMENT SCIENCES ET TECHNOLOGIES HALIEUTIQUES, Ifremer
<a href="#">ESS PROP 13</a>	<i>Thalassa</i>	05 09 2013	07 09 2013	Golfe de Gascogne	PAYET Jean-Claude	GENAVIR BREST, Ifremer
<a href="#">ESS REM2040</a>	<i>Thalia</i>	02 11 2013	08 11 2013	Mer Celtique	PACAULT Anne	NSE-DEPARTEMENT NAVIRES ET SYSTEMES EMBARQUES, Ifremer
<a href="#">ESSROV</a>	<i>Pourquoi Pas?</i>	29 10 2013	05 11 2013	Méditerranée Bassin Occidental	CHRISTOPHE Alain	GENAVIR LA SEYNE SUR MER, Ifremer
<a href="#">ESS SMF 13SU1</a>	<i>Le Suroît</i>	01 03 2013	04 03 2013	Méditerranée Bassin Occidental	LOSSOUARN Hubert	GENAVIR BREST, Ifremer
<a href="#">ESS SYPEN</a>	<i>Pourquoi Pas?</i>	13 03 2013	26 03 2013	Atlantique NE (Limite 40 W)	LEON Pierre	IFREMER CENTRE DE TOULON, Ifremer
<a href="#">ESSTECH 13EU1</a>	<i>L'Europe</i>	23 02 2013	23 02 2013	Méditerranée Bassin Occidental	VIOLLETTE Pascal	GENAVIR BREST, Ifremer
<a href="#">ESSTECH 13GW1</a>	<i>Gwen Drez</i>	24 04 2013	24 04 2013	Golfe de Gascogne	VIOLLETTE Pascal	GENAVIR BREST, Ifremer
<a href="#">ESSTECH 13HA1</a>	<i>Haliotis</i>	19 02 2013	20 02 2013	Mer Celtique	BISQUAY Hervé	GENAVIR BREST, Ifremer
<a href="#">ESSTECH 13TH1</a>	<i>Thalia</i>	29 01 2013	07 02 2013	Golfe de Gascogne	LOSSOUARN Hubert	GENAVIR BREST, Ifremer
<a href="#">ESSZEN 5</a>	<i>Thalia</i>	13 11 2013	16 11 2013	Mer Celtique	APPROUVAL Ronan	GM-GEOSCIENCES MARINES, Ifremer
<a href="#">ESTUSOM 2013 - LEG 1</a>	<i>Haliotis</i>	02 03 2013	27 03 2013	Manche	MICHEL Charlotte	LABORATOIRE DE GEOLOGIE UMR CNRS 6143 'MC2', Université de Rouen
<a href="#">ESTUSOM 2013 - LEG 2</a>	<i>Haliotis</i>	14 09 2013	09 10 2013	Manche	MICHEL Charlotte	LABORATOIRE DE GEOLOGIE UMR CNRS 6143 'MC2', Université de Rouen

Campagne	Navire	Date début	Date fin	Zone géographique	Nom du chef de mission	Laboratoire du chef de mission
<a href="#">EVHOE 2013</a>	<i>Thalassa</i>	17 10 2013	01 12 2013	Golfe de Gascogne	SALAUN Michèle	STH/LBP-LABORATOIRE BIOLOGIE DES PECHERIES, Ifremer
<a href="#">FABLES 4</a>	<i>Téthys II</i>	01 09 2013	04 09 2013	Mer Ligurienne	MIGEON Sébastien	GEOSCIENCES AZUR - SITE DE VILLEFRANCHE, Université de Paris VI - UPMC
<a href="#">FEBBE-1</a>	<i>Gwen Drez</i>	22 05 2013	01 06 2013	Golfe de Gascogne	LAFFARGUE Pascal	EMH-DEPARTEMENT ECOLOGIE ET MODELES POUR L'HALIEUTIQUE, Ifremer
<a href="#">FEBBE-2</a>	<i>Gwen Drez</i>	20 08 2013	29 08 2013	Golfe de Gascogne	LAFFARGUE Pascal	EMH-DEPARTEMENT ECOLOGIE ET MODELES POUR L'HALIEUTIQUE, Ifremer
<a href="#">FISSEL 2013</a>	<i>Haliotis</i>	23 05 2013	03 06 2013	Golfe de Gascogne	HENAFF Alain	GEOMER - UMR 6554 LETG (LITTORAL, ENV., TELEDETECT.GEOMAT.), Université de Bretagne Occidentale (Ubo)
<a href="#">GEODEVA6_NC2013</a>	<i>Alis</i>	20 11 2013	30 11 2013	Pacifique SW (Limite 140 W)	BALLU Valérie	LITTORAL ENVIRONNEMENT ET SOCIÉTÉS (LIENSS) - UMR 7266, Université de la Rochelle
<a href="#">HAITI-SIS2</a>	<i>L'Atalante</i>	06 11 2013	20 11 2013	Mer des Antilles	LEROY Sylvie	INSTITUT DES SCIENCES DE LA TERRE DE PARIS - UMR 7193 ISTEP, Université de Paris VI - UPMC
<a href="#">HYMEX SOP2</a>	<i>Téthys II</i>	27 01 2013	11 05 2013	Méditerranée Bassin Occidental	TAUPIER-LETAGE Isabelle	COM / LAB. D'OCEANOLOG. PHYS. & BIOGEOCHIMIQ. (LOPB) - TOULON, CNRS
<a href="#">IBTS 2013</a>	<i>Thalassa</i>	15 01 2013	14 02 2013	Mer du Nord	VERIN Yves	HMMN-DEPARTEMENT HALIEUTIQUE DE MANCHE-MER DU NORD, Ifremer
<a href="#">IGUANES</a>	<i>L'Atalante</i>	29 04 2013	21 05 2013	Océan Atlantique	LONCKE Lie	CEFREM, Université de Perpignan
<a href="#">IN VIVO 2013</a>	<i>Thalia</i>	13 09 2013	17 09 2013	Manche	HUET Jérôme	STH-DEPARTEMENT SCIENCES ET TECHNOLOGIES HALIEUTIQUES, Ifremer
<a href="#">JUMPER</a>	<i>Gwen Drez</i>	26 04 2013	02 05 2013	Golfe de Gascogne	VINCENT Benoît	IFREMER STATION DE LORIENT, Ifremer
<a href="#">LADEROUTE BREST STMALO</a>	<i>Beautemps-Beaupré</i>	03 08 2013	09 08 2013	Manche	IETA MATHIAS	SHOM - ETABLISSEMENT DE BREST, Marine Nationale/SHOM
<a href="#">LADEROUTE STMALO BREST1</a>	<i>Beautemps-Beaupré</i>	16 07 2013	17 07 2013	Manche	IETA MATHIAS	SHOM - ETABLISSEMENT DE BREST, Marine Nationale/SHOM
<a href="#">LADEROUTE STMALO BREST2</a>	<i>Beautemps-Beaupré</i>	18 07 2013	26 07 2013	Manche	IETA MATHIAS	SHOM - ETABLISSEMENT DE BREST, Marine Nationale/SHOM

Campagne	Navire	Date début	Date fin	Zone géographique	Nom du chef de mission	Laboratoire du chef de mission
<a href="#">LADEROUTE_STMALO_BREST3</a>	<i>Beautemps-Beaupré</i>	13 08 2013	21 08 2013	Manche	IETA MATHIAS	SHOM - ETABLISSEMENT DE BREST, Marine Nationale/SHOM
<a href="#">LANGOLF 2013</a>	<i>Gwen Drez</i>	03 05 2013	21 05 2013	Golfe de Gascogne	GARREN François	STH-DEPARTEMENT SCIENCES ET TECHNOLOGIES HALIEUTIQUES, Ifremer
<a href="#">LOLIPOP LEG1</a>	<i>Thalia</i>	20 03 2013	31 03 2013	Manche	ROBIN Jean-Paul	LAB. BIOLOGIE ET BIOTECHNOLOGIES MARINES - UMR M 100 - LBBM, Université de Caen
<a href="#">LOLIPOP LEG2</a>	<i>Thalia</i>	20 06 2013	01 07 2013	Manche	ROBIN Jean-Paul	LAB. BIOLOGIE ET BIOTECHNOLOGIES MARINES - UMR M 100 - LBBM, Université de Caen
<a href="#">LOSS</a>	<i>Alis</i>	28 10 2013	06 11 2013	Mer de Corail	MARIN Frédéric	IRD CENTRE DE NOUMEA, IRD
<a href="#">MASTODON</a>	<i>Côtes De La Manche</i>	01 11 2013	06 11 2013	Golfe de Gascogne	LAZURE Pascal	DYNECO/PHYSED-LABO PHYSIQUE HYDRODYNAMIQUE ET SEDIMENTAIRE, Ifremer
<a href="#">MD 193 / LOGIPEV</a>	<i>Marion Dufresne</i>	06 02 2013	13 03 2013	Océan Antarctique	SANGIARDI Pierre	INSTITUT POLAIRE FRANCAIS PAUL-EMILE VICTOR (IPEV), IPEV
<a href="#">MEDITS 2013</a>	<i>L'Europe</i>	23 05 2013	26 06 2013	Méditerranée Bassin Occidental	JADAUD Angélique	IFREMER STATION DE SETE, Ifremer
<a href="#">MERCAUX</a>	<i>Côtes De La Manche</i>	30 08 2013	10 09 2013	Manche	PAQUET Fabien	BUREAU DE RECHERCHES GEOLOGIQUES ET MIN./GEO (BRGM, ORLEANS), BRGM
<a href="#">MEUST</a>	<i>Téthys II</i>	01 08 2013	04 08 2013	Méditerranée Bassin Occidental	GOJAK Carl	DIVISION TECHNIQUE INSU, CNRS
<a href="#">MOMARSAT2013</a>	<i>Pourquoi Pas?</i>	23 08 2013	07 09 2013	Atlantique NE (Limite 40 W)	BLANDIN Jérôme	RDT - DPT RECHERCHES ET DEVELOPPEMENTS TECHNOLOGIQUES, Ifremer
<a href="#">MOOSE (ANTARES)</a>	<i>Téthys II</i>	25 01 2013	10 12 2013	Méditerranée Bassin Occidental	LEFEVRE Dominique	INSTITUT MEDITERRANNEEN D'OCEANOLOGIE (MIO) - LUMINY, Université de la Méditerranée (U2)
<a href="#">MOOSE (DYFAMED)</a>	<i>Téthys II</i>	19 01 2013	10 12 2013	Mer Ligurienne	DIAMOND Emilie	LABORATOIRE D'OCEANOGRAPHIE DE VILLEFRANCHE (LOV), Université de Paris VI - UPMC
<a href="#">MOOSE GE</a>	<i>Téthys II</i>	12 06 2013	09 07 2013	Méditerranée Bassin Occidental	TESTOR Pierre	LABORATOIRE D'OCEANOGRAPHIE ET DU CLIMAT (LOCEAN) - UMR 7159, Université de Paris VI - UPMC
<a href="#">NURSE 2013</a>	<i>Gwen Drez</i>	01 09 2013	17 09 2013	Golfe de Gascogne	BRIND'AMOUR Anik	EMH-DEPARTEMENT ECOLOGIE ET MODELES POUR L'HALIEUTIQUE, Ifremer

Campagne	Navire	Date début	Date fin	Zone géographique	Nom du chef de mission	Laboratoire du chef de mission
<a href="#">OCEANOGRAFU</a>	<i>L'Atalante</i>	05 06 2013	02 07 2013	Atlantique NE (Limite 40 W)	LUCAZEAU Francis	INSTITUT DE PHYSIQUE DU GLOBE DE PARIS IPGP, Institut de Physique du Globe de Paris
<a href="#">ODEMAR</a>	<i>Pourquoi Pas?</i>	15 11 2013	20 12 2013	Océan Atlantique Nord	ESCARTIN Javier	INSTITUT DE PHYSIQUE DU GLOBE DE PARIS IPGP, Institut de Physique du Globe de Paris
<a href="#">ORHAGO 13</a>	<i>Gwen Drez</i>	09 11 2013	03 12 2013	Golfe de Gascogne	COUPEAU Yann	IFREMER STATION DE LA ROCHELLE-L'HOUMEAU, Ifremer
<a href="#">PELGAS 2013</a>	<i>Thalassa</i>	22 04 2013	04 06 2013	Golfe de Gascogne	DORAY Mathieu	EMH-DEPARTEMENT ECOLOGIE ET MODELES POUR L'HALIEUTIQUE, Ifremer
<a href="#">PELMED 2013</a>	<i>L'Europe</i>	27 06 2013	24 07 2013	Méditerranée Bassin Occidental	BIGOT Jean-Louis	IFREMER STATION DE SETE, Ifremer
<a href="#">PEPSEA-2</a>	<i>L'Europe</i>	25 02 2013	28 02 2013	Méditerranée Bassin Occidental	MUNARON Dominique	IFREMER STATION DE SETE, Ifremer
<a href="#">PERSMED I</a>	<i>L'Europe</i>	20 11 2013	26 11 2013	Méditerranée Bassin Occidental	TRONCZYNSKI Jacek	DPT RBE / UR BIOGEOCHIMIE ET ECOTOXICOLOGIE (NANTES), Ifremer
<a href="#">PHYTEC</a>	<i>Côtes De La Manche</i>	21 06 2013	29 06 2013	Atlantique NE (Limite 40 W)	LUNVEN Michel	DYNECO/PELAGOS-LABORATOIRE D'ECOLOGIE PELAGIQUE, Ifremer
<a href="#">PIRATA-FR23 LEG1</a>	<i>Le Suroît</i>	11 05 2013	29 05 2013	Océan Atlantique	GRELET Jacques	IRD CENTRE DE BRETAGNE, IRD
<a href="#">PIRATA-FR23 LEG2</a>	<i>Le Suroît</i>	01 06 2013	18 06 2013	Océan Atlantique	BOURLES Bernard	IRD CENTRE DE BRETAGNE, IRD
<a href="#">POLYPERL</a>	<i>Alis</i>	24 04 2013	28 05 2013	Pacifique Sud	ANDREFOUET Serge	IRD CENTRE DE NOUMEA, IRD
PRISME 2	<i>L'Atalante</i>	14 07 2013	04 08 2013	Méditerranée Bassin Occidental	CATTANEO Antonio	GM-GEOSCIENCES MARINES, Ifremer
PRISME 3	<i>Pourquoi Pas?</i>	07 10 2013	25 10 2013	Méditerranée Bassin Occidental	CATTANEO Antonio	GM-GEOSCIENCES MARINES, Ifremer
<a href="#">PRISTINE POLYNESIE</a>	<i>Alis</i>	04 06 2013	18 06 2013	Pacifique Sud	VIGLIOLA Laurent	IRD CENTRE DE NOUMEA, IRD
<a href="#">PRISTINE TONGA</a>	<i>Alis</i>	02 07 2013	15 07 2013	Pacifique SW (Limite 140 W)	VIGLIOLA Laurent	IRD CENTRE DE NOUMEA, IRD



Campagne	Navire	Date début	Date fin	Zone géographique	Nom du chef de mission	Laboratoire du chef de mission
<a href="#">PROTEVS DUNES</a>	<i>Beautemps-Beaupré</i>	27 08 2013	11 09 2013	Océan Atlantique	IETA MATHIAS	SHOM - ETABLISSEMENT DE BREST, Marine Nationale/SHOM
<a href="#">PROTEVS 2013 LEG1</a>	<i>Thalassa</i>	17 09 2013	28 09 2013	Océan Atlantique Nord	IPA THEUILLON Gwladys	SHOM - ETABLISSEMENT DE BREST, Marine Nationale/SHOM
<a href="#">PROTEVS 2013 LEG2</a>	<i>Thalassa</i>	01 10 2013	14 10 2013	Océan Atlantique Nord	IPA THEUILLON Gwladys	SHOM - ETABLISSEMENT DE BREST, Marine Nationale/SHOM
<a href="#">RADLIT</a>	<i>Téthys II</i>	28 03 2013	03 04 2013	Méditerranée Bassin Occidental	RADAKOVITCH Olivier	CEREGE, Université Paul Cézanne (Aix-Marseille III)
<a href="#">RAZ BLANCHARD BREST CAEN 13</a>	<i>Beautemps-Beaupré</i>	01 07 2013	02 07 2013	Manche	IETA LE MOIGNE Pierre-Yves	SHOM - ETABLISSEMENT DE BREST, Marine Nationale/SHOM
<a href="#">RAZ BLANCHARD BREST CAEN 15</a>	<i>Beautemps-Beaupré</i>	05 07 2013	07 07 2013	Manche	IETA LE MOIGNE Pierre-Yves	SHOM - ETABLISSEMENT DE BREST, Marine Nationale/SHOM
<a href="#">RAZ BLANCHARD BREST CAEN 17</a>	<i>Beautemps-Beaupré</i>	08 07 2013	08 07 2013	Manche	IETA LE MOIGNE Pierre-Yves	SHOM - ETABLISSEMENT DE BREST, Marine Nationale/SHOM
<a href="#">RAZ BLANCHARD CAEN STMALO 19</a>	<i>Beautemps-Beaupré</i>	11 07 2013	11 07 2013	Manche	IETA LE MOIGNE Pierre-Yves	SHOM - ETABLISSEMENT DE BREST, Marine Nationale/SHOM
<a href="#">RAZ BLANCHARD CAEN STMALO 21</a>	<i>Beautemps-Beaupré</i>	17 07 2013	18 07 2013	Manche	IETA LE MOIGNE Pierre-Yves	SHOM - ETABLISSEMENT DE BREST, Marine Nationale/SHOM
<a href="#">REBENT 2013</a>	<i>Thalia</i>	08 02 2013	18 02 2013	Atlantique NE (Limite 40 W)	THIEBAUT Eric	STATION BIOLOGIQUE DE ROSCOFF, CNRS
<a href="#">REBENT RADE 2013</a>	<i>Thalia</i>	02 03 2013	17 03 2013	Mer Celtique	ROCHETTE Sébastien	DYNECO/APPLICATIONS GEOMATIQUES (AG), Ifremer
<a href="#">REB-RAD-AL-2013</a>	<i>Albert Lucas</i>	04 03 2013	05 03 2013	Mer Celtique	CARLIER Antoine	DYNECO-BENTHOS LABORATOIRE D'ECOLOGIE BENTHIQUE, Ifremer
<a href="#">REB-RAD-H-2013</a>	<i>Haliotis</i>	09 07 2013	12 07 2013	Mer Celtique	CARLIER Antoine	DYNECO-BENTHOS LABORATOIRE D'ECOLOGIE BENTHIQUE, Ifremer
<a href="#">RECO SOM 2 RECUP</a>	<i>Thalia</i>	02 04 2013	14 04 2013	Manche	SIMPLET Laure	GM-GEOSCIENCES MARINES, Ifremer
<a href="#">ROCCHSED13</a>	<i>Thalia</i>	02 06 2013	17 06 2013	Manche	CHIFFOLEAU Jean-François	DPT RBE / UR BIOGEOCHIMIE ET ECOTOXICOLOGIE (NANTES), Ifremer

Campagne	Navire	Date début	Date fin	Zone géographique	Nom du chef de mission	Laboratoire du chef de mission
<a href="#">SHARKS</a>	<i>Côtes De La Manche</i>	26 04 2013	27 05 2013	Manche	LE GENDRE Romain	IFREMER STATION DE PORT EN BESSIN, Ifremer
<a href="#">SIMBAD</a>	<i>Téthys II</i>	03 01 2013	18 01 2013	Méditerranée Bassin Occidental	MAILLARD Agnès	GEOSCIENCES ENVIRONNEMENT TOULOUSE (GET), Université de Toulouse III
<a href="#">SOLVEIG IV-1</a>	<i>L'Europe</i>	11 09 2013	16 09 2013	Méditerranée Bassin Occidental	SILVA JACINTO Ricardo	GM-GEOSCIENCES MARINES, Ifremer
<a href="#">SOLVEIG IV-2</a>	<i>L'Europe</i>	04 12 2013	09 12 2013	Méditerranée Bassin Occidental	SILVA JACINTO Ricardo	GM-GEOSCIENCES MARINES, Ifremer
<a href="#">SPOT2013</a>	<i>Alis</i>	10 02 2013	07 12 2013	Océan Pacifique	AUCAN Jérôme	IRD CENTRE DE NOUMEA, IRD
<a href="#">STEP 2013</a>	<i>L'Europe</i>	04 03 2013	11 03 2013	Mer Ligurienne	APPROUVAL Ronan	GM-GEOSCIENCES MARINES, Ifremer
<a href="#">SURVOSTRAL 2013/2014</a>	<i>L'Astrolabe</i>	03 12 2013	14 03 2014	Océan Antarctique	MORROW-GREINER Rosemary	LEGOS, CNRS
<a href="#">TAHITIITI</a>	<i>Alis</i>	12 04 2013	23 04 2013	Océan Pacifique	DEBITUS Cécile	IRD CENTRE DE PAPEETE, IRD
<a href="#">TR_ABICON</a>	<i>Le Suroît</i>	22 06 2013	05 07 2013	Océan Atlantique	Transit sans responsable scientifique.	GENAVIR BREST, Ifremer
<a href="#">TR_AGASEY</a>	<i>Antea</i>	02 08 2013	09 08 2013	Indetermine	Transit sans responsable scientifique.	GENAVIR BREST, Ifremer
<a href="#">TR_BOUBRE</a>	<i>Thalassa</i>	16 02 2013	18 02 2013	Indetermine	Transit sans responsable scientifique.	GENAVIR BREST, Ifremer
<a href="#">TR_BRECON</a>	<i>Thalia</i>	16 11 2013	17 11 2013	Golfe de Gascogne	Transit sans responsable scientifique.	GENAVIR BREST, Ifremer
<a href="#">TR_BRELOR_13TH1</a>	<i>Thalia</i>	07 02 2013	08 02 2013	Indetermine	Transit sans responsable scientifique.	GENAVIR BREST, Ifremer
<a href="#">TR_BRELTU_13TH1</a>	<i>Thalia</i>	20 02 2013	22 02 2013	Indetermine	Transit sans responsable scientifique.	GENAVIR BREST, Ifremer
<a href="#">TR_BRENAN</a>	<i>Thalia</i>	16 04 2013	17 04 2013	Atlantique NE (Limite 40 W)	Transit sans responsable scientifique.	GENAVIR BREST, Ifremer

Campagne	Navire	Date début	Date fin	Zone géographique	Nom du chef de mission	Laboratoire du chef de mission
<a href="#">TR BRESMA 13TH1</a>	<i>Thalia</i>	18 03 2013	19 03 2013	Indetermine	Transit sans responsable scientifique.	GENAVIR BREST, Ifremer
<a href="#">TR CATSEY</a>	<i>Le Suroît</i>	26 10 2013	28 10 2013	Méditerranée Bassin Occidental	Transit sans responsable scientifique.	GENAVIR BREST, Ifremer
<a href="#">TR CAYPDA</a>	<i>L'Atalante</i>	24 05 2013	03 06 2013	Océan Atlantique Nord	Transit sans responsable scientifique.	GENAVIR BREST, Ifremer
<a href="#">TR CONBOU</a>	<i>Gwen Drez</i>	29 09 2013	01 10 2013	Manche	Transit sans responsable scientifique.	GENAVIR BREST, Ifremer
<a href="#">TR CONBRE</a>	<i>Thalia</i>	08 11 2013	13 11 2013	Atlantique NE (Limite 40 W)	Transit sans responsable scientifique.	GENAVIR BREST, Ifremer
<a href="#">TR CONBRE 13TH1</a>	<i>Thalia</i>	27 01 2013	27 01 2013	Indetermine	Transit sans responsable scientifique.	GENAVIR BREST, Ifremer
<a href="#">TR CONCDB</a>	<i>Gwen Drez</i>	31 08 2013	01 09 2013	Golfe de Gascogne	Transit sans responsable scientifique.	GENAVIR BREST, Ifremer
<a href="#">TR CONLOR</a>	<i>Gwen Drez</i>	18 08 2013	19 08 2013	Golfe de Gascogne	Transit sans responsable scientifique.	GENAVIR BREST, Ifremer
<a href="#">TR CONSQP</a>	<i>Thalia</i>	23 08 2013	26 08 2013	Océan Atlantique Nord	Transit sans responsable scientifique.	GENAVIR BREST, Ifremer
<a href="#">TR CORSEY</a>	<i>Le Suroît</i>	10 08 2013	15 08 2013	Méditerranée	Transit sans responsable scientifique.	GENAVIR BREST, Ifremer
<a href="#">TR DAKTLN</a>	<i>Antea</i>	22 03 2013	01 04 2013	Océan Atlantique Nord	Transit sans responsable scientifique.	GENAVIR BREST, Ifremer
<a href="#">TR DIEBRE 13TH1</a>	<i>Thalia</i>	14 04 2013	16 04 2013	Indetermine	Transit sans responsable scientifique.	GENAVIR BREST, Ifremer
<a href="#">TR DUNOU1</a>	<i>Thalia</i>	17 06 2013	18 07 2013	Manche	Transit sans responsable scientifique.	GENAVIR BREST, Ifremer
<a href="#">TR FDFRCF</a>	<i>L'Atalante</i>	08 01 2013	21 01 2013	Atlantique SE (Limite 20 W)	Transit sans responsable scientifique.	GENAVIR BREST, Ifremer
<a href="#">TR HAOPPT</a>	<i>Alis</i>	17 06 2013	21 06 2013	Pacifique Sud	Transit sans responsable scientifique.	GENAVIR BREST, Ifremer

Campagne	Navire	Date début	Date fin	Zone géographique	Nom du chef de mission	Laboratoire du chef de mission
<a href="#">TR LHACOR</a>	<i>Pourquoi Pas?</i>	07 09 2013	12 09 2013	Atlantique NE (Limite 40 W)	Transit sans responsable scientifique.	GENAVIR BREST, Ifremer
<a href="#">TR LTUBRE 13TH1</a>	<i>Thalia</i>	23 02 2013	25 02 2013	Indetermine	Transit sans responsable scientifique.	GENAVIR BREST, Ifremer
<a href="#">TR NANCON</a>	<i>Thalia</i>	28 04 2013	28 04 2013	Atlantique NE (Limite 40 W)	Transit sans responsable scientifique.	GENAVIR BREST, Ifremer
<a href="#">TR NMAPPT</a>	<i>Alis</i>	16 02 2013	03 03 2013	Pacifique Sud	Transit sans responsable scientifique.	GENAVIR BREST, Ifremer
<a href="#">TR NUKNMA</a>	<i>Alis</i>	15 07 2013	20 07 2013	Pacifique Sud	Transit sans responsable scientifique.	GENAVIR BREST, Ifremer
<a href="#">TR QUICON</a>	<i>Thalia</i>	25 07 2013	26 07 2013	Manche	Transit sans responsable scientifique.	GENAVIR BREST, Ifremer
<a href="#">TR OUIDIE 13TH1</a>	<i>Thalia</i>	30 03 2013	02 04 2013	Indetermine	Transit sans responsable scientifique.	GENAVIR BREST, Ifremer
<a href="#">TR PDATLN</a>	<i>L'Atalante</i>	04 07 2013	12 07 2013	Atlantique NE (Limite 40 W)	Transit sans responsable scientifique.	GENAVIR BREST, Ifremer
<a href="#">TR PPTMGA</a>	<i>Alis</i>	28 05 2013	03 06 2013	Pacifique Sud	Transit sans responsable scientifique.	GENAVIR BREST, Ifremer
<a href="#">TR PPTNUK</a>	<i>Alis</i>	26 06 2013	02 07 2013	Pacifique Sud	Transit sans responsable scientifique.	GENAVIR BREST, Ifremer
<a href="#">TR RCFCAY</a>	<i>L'Atalante</i>	17 04 2013	24 04 2013	Atlantique SE (Limite 20 W)	Transit sans responsable scientifique.	GENAVIR BREST, Ifremer
<a href="#">TR SEYCAT</a>	<i>Le Suroît</i>	28 09 2013	01 10 2013	Méditerranée	Transit sans responsable scientifique.	GENAVIR BREST, Ifremer
<a href="#">TR SEYMAR</a>	<i>L'Europe</i>	25 02 2013	25 02 2013	Indetermine	Transit sans responsable scientifique.	GENAVIR BREST, Ifremer
<a href="#">TR SEYMAR</a>	<i>L'Atalante</i>	22 09 2013	23 09 2013	Méditerranée Bassin Occidental	Transit sans responsable scientifique.	GENAVIR BREST, Ifremer
<a href="#">TR SEYPAP</a>	<i>L'Atalante</i>	17 10 2013	01 11 2013	Océan Atlantique Nord	Transit sans responsable scientifique.	GENAVIR BREST, Ifremer

Campagne	Navire	Date début	Date fin	Zone géographique	Nom du chef de mission	Laboratoire du chef de mission
<a href="#">TR_SNZCON</a>	<i>Gwen Drez</i>	18 09 2013	19 09 2013	Golfe de Gascogne	Transit sans responsable scientifique.	GENAVIR BREST, Ifremer
<a href="#">TR_SQPCON</a>	<i>Thalia</i>	17 09 2013	20 09 2013	Atlantique NE (Limite 40 W)	Transit sans responsable scientifique.	GENAVIR BREST, Ifremer
<a href="#">TR_TLNDK</a>	<i>Le Suroît</i>	27 04 2013	08 05 2013	Méditerranée	Transit sans responsable scientifique.	GENAVIR BREST, Ifremer
<a href="#">TR_TLNDK</a>	<i>Antea</i>	08 02 2013	20 02 2013	Océan Atlantique Nord	Transit sans responsable scientifique.	GENAVIR BREST, Ifremer
<a href="#">TR_TLNMAR</a>	<i>Le Suroît</i>	25 02 2013	25 02 2013	Méditerranée	Transit sans responsable scientifique.	GENAVIR BREST, Ifremer
<a href="#">TUHAA PAE 2013</a>	<i>Alis</i>	06 03 2013	10 04 2013	Océan Pacifique	DEBITUS Cécile	IRD CENTRE DE PAPEETE, IRD
<a href="#">TV_BREST_LASPALMAS1</a>	<i>Beautemps-Beaupré</i>	23 09 2013	27 09 2013	Océan Atlantique	IETA MATHIAS	SHOM - ETABLISSEMENT DE BREST, Marine Nationale/SHOM
<a href="#">TV_BREST_LASPALMAS2</a>	<i>Beautemps-Beaupré</i>	28 09 2013	30 09 2013	Océan Atlantique	IETA MATHIAS	SHOM - ETABLISSEMENT DE BREST, Marine Nationale/SHOM
<a href="#">TV_BREST_LISBONNE</a>	<i>Pourquoi Pas?</i>	28 04 2013	03 05 2013	Océan Atlantique Nord	ICETA ROSADA Jean-Christophe	SHOM - ETABLISSEMENT DE BREST, Marine Nationale/SHOM
<a href="#">TV_BREST_STMALO</a>	<i>Beautemps-Beaupré</i>	02 08 2013	03 08 2013	Manche	IETA MATHIAS	SHOM - ETABLISSEMENT DE BREST, Marine Nationale/SHOM
<a href="#">TV_BREST_TENERIFE</a>	<i>Beautemps-Beaupré</i>	23 02 2013	26 02 2013	Océan Atlantique Nord	IPETA LEVIEUGE Daniel	SHOM - ETABLISSEMENT DE BREST, Marine Nationale/SHOM
<a href="#">TV_DAKAR_LASPALMAS</a>	<i>Beautemps-Beaupré</i>	07 04 2013	13 04 2013	Océan Atlantique Nord	IETA LE MOIGNE Pierre-Yves	SHOM - ETABLISSEMENT DE BREST, Marine Nationale/SHOM
<a href="#">TVEOPS</a>	<i>Pourquoi Pas?</i>	20 09 2013	04 10 2013	Atlantique NE (Limite 40 W)	SIMEONI Patrick	IFREMER CENTRE DE TOULON, Ifremer
<a href="#">TV_FUNCHAL_BORDEAUX</a>	<i>Beautemps-Beaupré</i>	05 11 2013	09 11 2013	Océan Atlantique	IETA MATHIAS	SHOM - ETABLISSEMENT DE BREST, Marine Nationale/SHOM
<a href="#">TV_INFO</a>	<i>Pourquoi Pas?</i>	05 11 2013	14 11 2013	Atlantique NE (Limite 40 W)	RUE Armel	NSE-DEPARTEMENT NAVIRES ET SYSTEMES EMBARQUES, Ifremer

Campagne	Navire	Date début	Date fin	Zone géographique	Nom du chef de mission	Laboratoire du chef de mission
<a href="#">TV LASPALMAS BREST</a>	<i>Beautemps-Beaupré</i>	20 06 2013	26 06 2013	Océan Atlantique Nord	IETA LE MOIGNE Pierre-Yves	SHOM - ETABLISSEMENT DE BREST, Marine Nationale/SHOM
<a href="#">TV LISBONNE VIGO 1</a>	<i>Pourquoi Pas?</i>	19 05 2013	03 06 2013	Océan Atlantique Nord	ICETA ROSADA Jean-Christophe	SHOM - ETABLISSEMENT DE BREST, Marine Nationale/SHOM
<a href="#">TV LISBONNE VIGO 2</a>	<i>Pourquoi Pas?</i>	20 05 2013	20 05 2013	Océan Atlantique Nord	ICETA ROSADA Jean-Christophe	SHOM - ETABLISSEMENT DE BREST, Marine Nationale/SHOM
<a href="#">TV MINDELO DAKAR</a>	<i>Beautemps-Beaupré</i>	30 03 2013	01 04 2013	Océan Atlantique Nord	IPETA LEVIEUGE Daniel	SHOM - ETABLISSEMENT DE BREST, Marine Nationale/SHOM
<a href="#">TV MINDELO FUNCHAL</a>	<i>Beautemps-Beaupré</i>	31 10 2013	02 11 2013	Océan Atlantique	IETA MATHIAS	SHOM - ETABLISSEMENT DE BREST, Marine Nationale/SHOM
<a href="#">TV STMALO BREST</a>	<i>Beautemps-Beaupré</i>	21 08 2013	22 08 2013	Manche	IETA MATHIAS	SHOM - ETABLISSEMENT DE BREST, Marine Nationale/SHOM
<a href="#">TV VIGO PONTA</a>	<i>Pourquoi Pas?</i>	06 06 2013	07 06 2013	Océan Atlantique Nord	ICETA ROSADA Jean-Christophe	SHOM - ETABLISSEMENT DE BREST, Marine Nationale/SHOM
<a href="#">UPSEN 2013</a>	<i>Antea</i>	21 02 2013	03 03 2013	Atlantique NE (Limite 40 W)	CAPET Xavier	LABORATOIRE D'OCEANOGRAPHIE ET DU CLIMAT (LOCEAN) - UMR 7159, Université de Paris VI - UPMC
<a href="#">VAD</a>	<i>L'Europe</i>	27 11 2013	03 12 2013	Méditerranée Bassin Occidental	HAMON Michel	OPS/LPO-LABORATOIRE DE PHYSIQUE DES OCEANS, Ifremer
<a href="#">VAHINE 1</a>	<i>Alis</i>	09 01 2013	08 02 2013	Mer de Corail	BONNET Sophie	INSTITUT MEDITERRANNEEN D'OCEANOLOGIE (MIO) - LUMINY, Université de la Méditerranée (U2)
<a href="#">VISUFRONT</a>	<i>Téthys II</i>	18 07 2013	30 07 2013	Mer Ligurienne	IRISSON Jean-Olivier	OBSERVATOIRE OCEANOLOGIQUE DE VILLEFRANCHE SUR MER (OOV), Université de Paris VI - UPMC
<a href="#">VT 123 / NIVMER13</a>	<i>Marion Dufresne</i>	06 02 2013	13 03 2013	Océan Antarctique	SCOUARNEC Lionel	ANTENNE DIVISION TECHNIQUE CNRS/INSU, CNRS
<a href="#">VT 124 / MYCTO</a>	<i>Marion Dufresne</i>	06 02 2013	13 03 2013	Océan Antarctique	JOSSE Erwan	LABORATOIRE DES SCIENCES DE L'ENVIRONNEMENT MARIN (LEMAR), CNRS
<a href="#">VT 125 / KEOPS2 MOOR</a>	<i>Marion Dufresne</i>	06 02 2013	13 03 2013	Océan Antarctique	GUENEUGUES Audrey	OBSERVATOIRE OCEANOLOGIQUE DE BANYULS (OOB), Université de Paris VI - UPMC
<a href="#">VT 126 / MDCPR</a>	<i>Marion Dufresne</i>	06 02 2013	13 03 2013	Océan Antarctique	KOUBBI Philippe	LABORATOIRE D'OCEANOGRAPHIE DE VILLEFRANCHE (LOV), Université de Paris VI - UPMC

Campagne	Navire	Date début	Date fin	Zone géographique	Nom du chef de mission	Laboratoire du chef de mission
<a href="#">VT 127 / OISO-22</a>	<i>Marion Dufresne</i>	06 02 2013	13 03 2013	Océan Antarctique	LO MONACO Claire	LABORATOIRE D'OCEANOGRAPHIE ET DU CLIMAT (LOCEAN) - UMR 7159, Université de Paris VI - UPMC
<a href="#">VT 128 / OHA-SIS-BIO-5</a>	<i>Marion Dufresne</i>	06 02 2013	13 03 2013	Océan Antarctique	ROYER Jean-Yves	UMR 6538 DU CNRS "DOMAINES OCEANIQUES" (LDO) - IUEM, Université de Bretagne Occidentale (Ubo)
<a href="#">VT 129 / MAKER 2013/1061</a>	<i>Marion Dufresne</i>	20 02 2013	20 02 2013	Océan Antarctique	PARK Young-Hyang	LABORATOIRE D'OCEANOGRAPHIE PHYSIQUE, Museum National D'Histoire Naturelle
<a href="#">VT 132 / TRIMADU</a>	<i>Marion Dufresne</i>	18 04 2013	14 05 2013	Océan Atlantique	BAILLY DU BOIS Pascal	INSTITUT DE RADIOPROTECTION ET DE SURETE NUCLEAIRE, CEA
<a href="#">VT 133 / MERIADZEC</a>	<i>Marion Dufresne</i>	02 06 2013	08 06 2013	Golfe de Gascogne	WOERTHER Patrice	RDT - DPT RECHERCHES ET DEVELOPPEMENTS TECHNOLOGIQUES, Ifremer
<a href="#">VT 134 / MYCTO</a>	<i>Marion Dufresne</i>	23 08 2013	25 09 2013	Océan Indien	JOSSE Erwan	LABORATOIRE DES SCIENCES DE L'ENVIRONNEMENT MARIN (LEMAR), CNRS
<a href="#">ZOSTERA-ACOUSTIQUE</a>	<i>Haliotis</i>	27 08 2013	11 09 2013	Golfe de Gascogne	CORDIER Céline	DYNECO-BENTHOS LABORATOIRE D'ECOLOGIE BENTHIQUE, Ifremer
<a href="#">ZOSTERA-VIDEO</a>	<i>Sepiola</i>	12 09 2013	13 09 2013	Golfe de Gascogne	CORDIER Céline	DYNECO-BENTHOS LABORATOIRE D'ECOLOGIE BENTHIQUE, Ifremer

#### 8.2.4. Liste des campagnes sans résumé.

En 2013, 4 campagnes n'ont pu être intégrées dans le catalogue des campagnes à la mer. Aucune information ou résumé n'est parvenu au SISMER concernant ces campagnes :

- FABLES (TETHYS II) – Chef de mission Françoise Sage
- SOGIR 13 (COTES DE LA MANCHE) – Chef de mission Aldo Sottolichio
- VT 130 / MERMAID (MARION DUFRESNE) – Chef de mission Guilhem Barraol
- VT 131 / AERONET (MARION DUFRESNE) – Chef de mission Guilhem Barraol

Aucune donnée acquise au cours de ces campagnes ne pourra donc être accessible via les bases de données gérées par le SISMER tant que nous ne recevrons pas les infos nécessaires pour ces campagnes.



## 9. Glossaire

<b>CNFC</b>	Commission Nationale Flotte Côtière
<b>CNFH</b>	Commission Nationale Flotte Hauturière
<b>CNRS</b>	Centre National de la Recherche Scientifique
<b>COI</b>	Commission Océanographique Inter-gouvernementale (in english IOC)
<b>CSR</b>	Cruise Summary Report (anciennement ROSCOP)
<b>EUROSEISMIC</b>	European Marine Seismic Metadata and Information Centre
<b>EXTRAPLAC</b>	EXTension Raisonnée du PLAtEAU Continental français
<b>GENAVIR</b>	Gestion des Navires Océanographiques (Groupe IFREMER)
<b>IDM</b>	Département Informatique et Données Marines
<b>IEO</b>	Instituto Espanol de Oceanografia
<b>IFREMER</b>	Institut Français de Recherche pour l'exploitation de la MER (ex ISTPM-CNEXO)
<b>INSU</b>	Institut National des Sciences de l'Univers
<b>IODE</b>	International Oceanographic Data and Information Exchange
<b>IPEV</b>	Institut Polaire Français – Paul Emile Victor
<b>IRD</b>	Institut de Recherche pour le Développement (ex ORSTOM)
<b>ISI</b>	Ingénierie des Systèmes d'Information
<b>MEDAR</b>	Mediterranean Data Archaeology and Rescue
<b>MNHN</b>	Muséum National d'Histoire Naturelle
<b>MFSTEP</b>	Mediterranean Forecasting Toward Environmental Prediction
<b>MTPII/MATER</b>	Mediterranean Targeted Project II/MAss Transfer and Ecosystem Response
<b>OFEG</b>	Ocean Facilities Exchange Group
<b>ROSCOP</b>	Report of Observation/Samples Collected by Oceanographic Program
<b>ROV</b>	Remote Operated Vehicle
<b>SHOM</b>	Service Hydrographique et Océanographique de la Marine
<b>SISMER</b>	Systèmes d'Informations Scientifiques pour la Mer
<b>UNESCO</b>	United Nations Educational, Scientific and Cultural Organization
<b>UMS</b>	Unité Mixte de Service

## 10. Remerciements

Le SISMER remercie les chefs de mission des campagnes 2013, auteurs des résumés des comptes rendus de campagnes, ainsi que GENAVIR, Jean-Xavier CASTREC, SYLVIE VAN ISEGHEM & Olivier QUEDEC (IFREMER/DMON/PF), Malika OUDIA (CNFC), Yves GOURIOU & Dominique LOPES (IRD), Hélène LEAU (IPEV) responsables de la gestion des navires. Ils nous ont permis de diffuser l'information et de contribuer ainsi à valoriser l'effort de mesures à la mer.

## 11. Contacts

IFREMER / SISMER  
Systèmes d'Informations Scientifiques pour la Mer  
Centre de Brest  
BP 70 – 29280 Plouzané  
France  
**Tél. (33) 2 98 22 49 16**  
**Fax. (33) 2 98 22 46 44**  
E-mail : [csr\\_sismer@ifremer.fr](mailto:csr_sismer@ifremer.fr)  
[sismer@ifremer.fr](mailto:sismer@ifremer.fr)  
<http://www.ifremer.fr/sismer/>

Nolwenn DANILOUX  
IDM/SISMER  
**Tél. (33) 2 98 22 44 04**  
**Email : [Nolwenn.Danioux@ifremer.fr](mailto:Nolwenn.Danioux@ifremer.fr)**

**Editeur IFREMER/IDM/SISMER**  
**ISSN 1967-5542**  
**@Copyright IFREMER**