

## La pêche de loisir aux filets sur l'estran landais en 2014

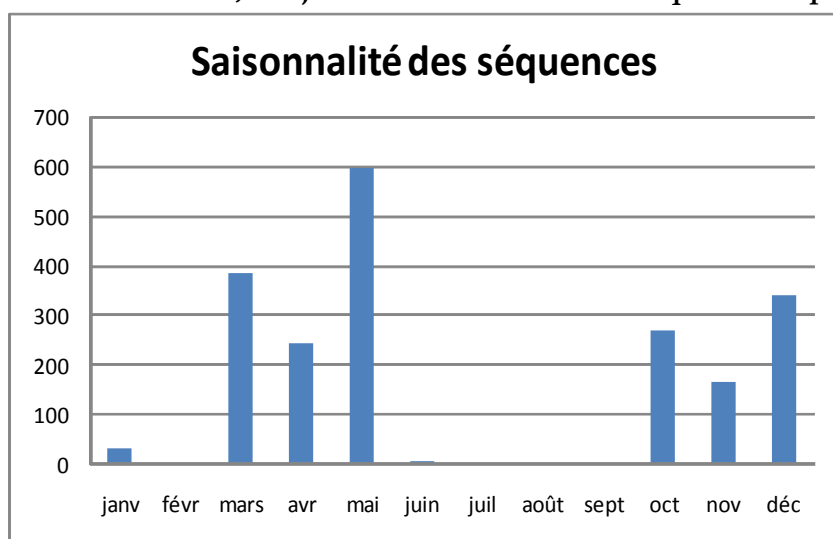
### Les pêcheurs

Pour l'année 2014, 500 autorisations de pêche ont été délivrées par la Direction Départementale des Territoires et de la Mer de Bayonne. Elles concernaient moins de 1 % de femmes.

### L'activité déclarée dans les fiches de pêche<sup>1</sup>

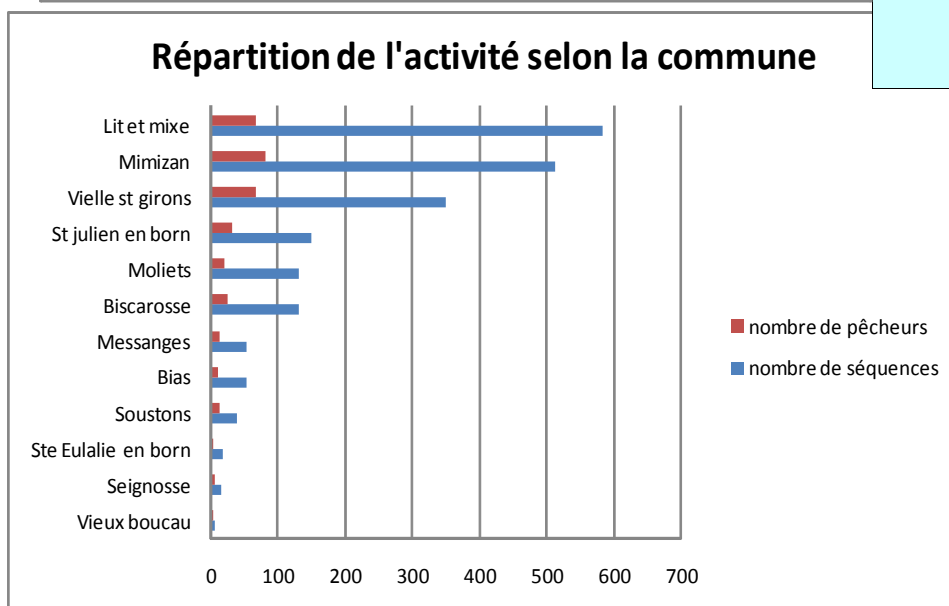
**Définition de la séquence de pêche :** Le pêcheur pose son filet à la basse mer et le relève 12 heures plus tard à la basse mer suivante.

- 478 pêcheurs ont remis une fiche de pêche dont 355 avec une activité déclarée.
- 1 505 fiches de pêche saisies dont 44 % sans activité.
- L'activité maximale a été enregistrée le 31 Décembre : 72 pêcheurs ont posé un filet.
- Sur l'année, 194 jours avec au moins une séquence de pêche.



2 049 séquences déclarées dont  
- 1 % des séquences sans aucune capture

85 kilomètres de filet posés dont  
- 52 % de tramail  
- 35% de filet droit  
- 13 % de filet non spécifié

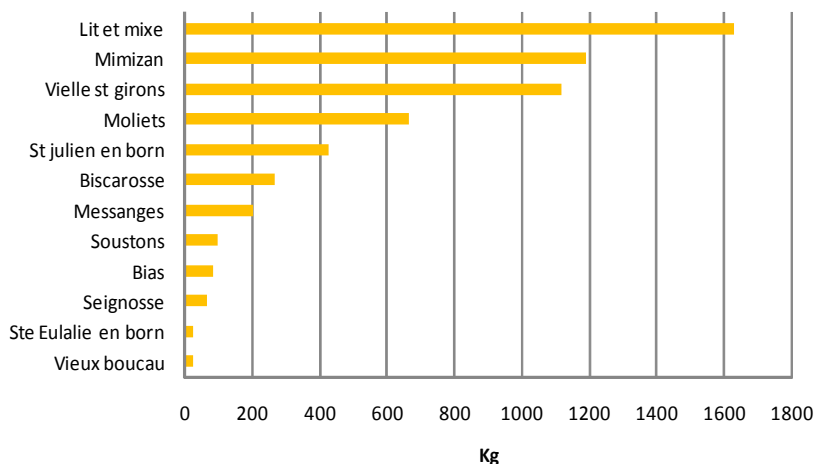


<sup>1</sup> La pratique de pêche aux filets, sur l'estran, est soumise à une obligation de déclaration - arrêté annuel de la préfecture des Landes -

## Les captures déclarées dans les fiches de pêche

| Espèces           | Poids (kg) |
|-------------------|------------|
| Bar commun        | 2036       |
| Mulets d'Europe   | 1762       |
| Griset            | 679        |
| Dorade royale     | 375        |
| Maigre            | 278        |
| Sar commun        | 195        |
| Marbré commun     | 177        |
| Bar tacheté       | 147        |
| Aloses diverses   | 33         |
| Maquereau commun  | 26         |
| Sole commune      | 22         |
| Seiches diverses  | 17         |
| Chinchard commun  | 14         |
| Saumon Atlantique | 12         |
| Flet commun       | 10         |
| Sole pôle         | 6          |
| Truite de mer     | 4          |
| Turbot            | 4          |
| Saupe             | 2          |
| Barbue            | 2          |
| Tacaud commun     | 1          |
| Vieille commune   | 1          |

### Répartition des captures selon la commune



### Détails pour les 4 premières espèces

| Espèces principales           | Bar commun | Mulets d'Europe | Griset | Dorade royale |
|-------------------------------|------------|-----------------|--------|---------------|
| % poids total                 | 35         | 30              | 12     | 6             |
| Nb de séquences avec captures | 843        | 762             | 421    | 197           |
| Poids moyen/séq. (kg)         | 2,4        | 2,3             | 1,6    | 1,9           |
| Poids maxi/séq. (kg)          | 28         | 14              | 9      | 12            |
| Poids mini/séq. (kg)          | 0,3        | 0,4             | 0,3    | 0,3           |
| Écart type                    | 2,19       | 1,56            | 1,08   | 1,4           |

**22 espèces ou groupes d'espèces capturées pour un poids total de 5 801 kg**

**- Poids moyen /séquence : 2,8 kg**

**- Poids total maximum déclaré/pêcheur/an:**

**64 kg réalisés en 35 séquences**

**- Poids total minimum déclaré/pêcheur/an: 0,8 kg réalisés en 1 séquence**

**En moyenne, un pêcheur actif**

**- pose 41 mètres de filet/séquence**

**- pêche 6 fois dans l'année**

**- capture annuellement 16 kg de poissons**