

Les nouveaux outils au service de la diffusion des photographies anciennes du littoral

La chaîne de traitement

1 - L'inventaire

La collection représente environ 20.000 clichés réalisés entre 1919 et 1958. Elle couvre le littoral métropolitain, quelques territoires d'outre-mer ainsi que certains pays du pourtour méditerranéen.



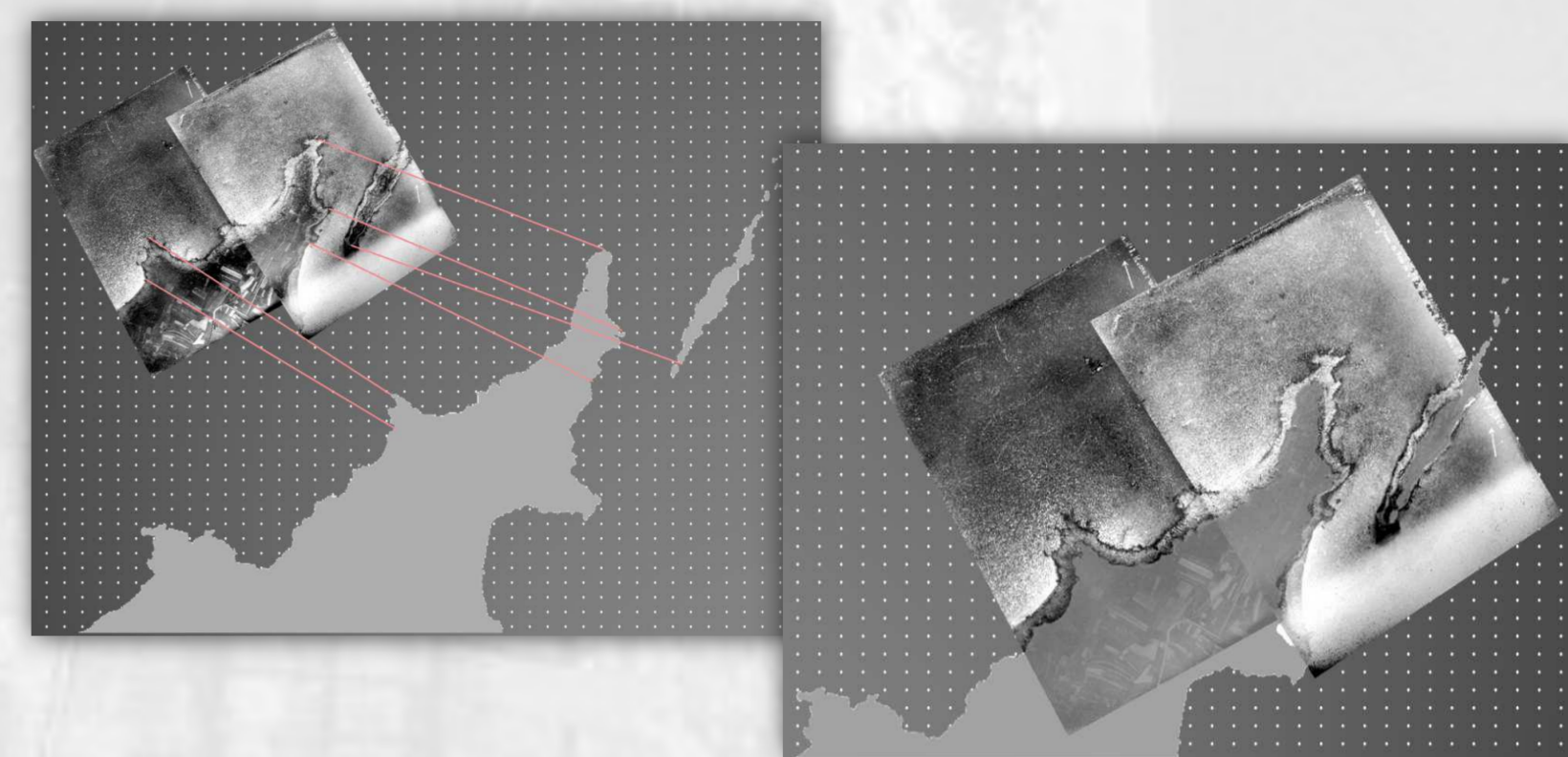
2 - La numérisation

Les albums sont scannés à très haute résolution.



3 - Le géoréférencement

Étape la plus longue, la plus complexe et donc la plus coûteuse qui permet de passer d'une simple photo à un objet géographique exploitable dans les SIG.



6 - La diffusion optimisée

L'outil Geowebcache permet de convertir le flux WMS en un flux tuilé beaucoup plus rapide à l'affichage.



5 - La diffusion classique

Un service de visualisation normalisé est créé. Il peut être interrogé par les logiciels SIG ainsi que les IDG (Sextant, Geoportail, Cartomer, etc.).



4 - Le mosaïquage

L'ensemble des photographies constituant un album est fusionné en une mosaïque sur laquelle un travail d'aplanissement des couleurs est effectué.

7 - Le produit final

A chaque niveau de zoom, un jeu de tuiles est créé par le premier utilisateur à se rendre sur une zone. Pour les suivants, l'affichage des photos est quasi instantané.

L'accès aux photos

1

Le double visualiseur

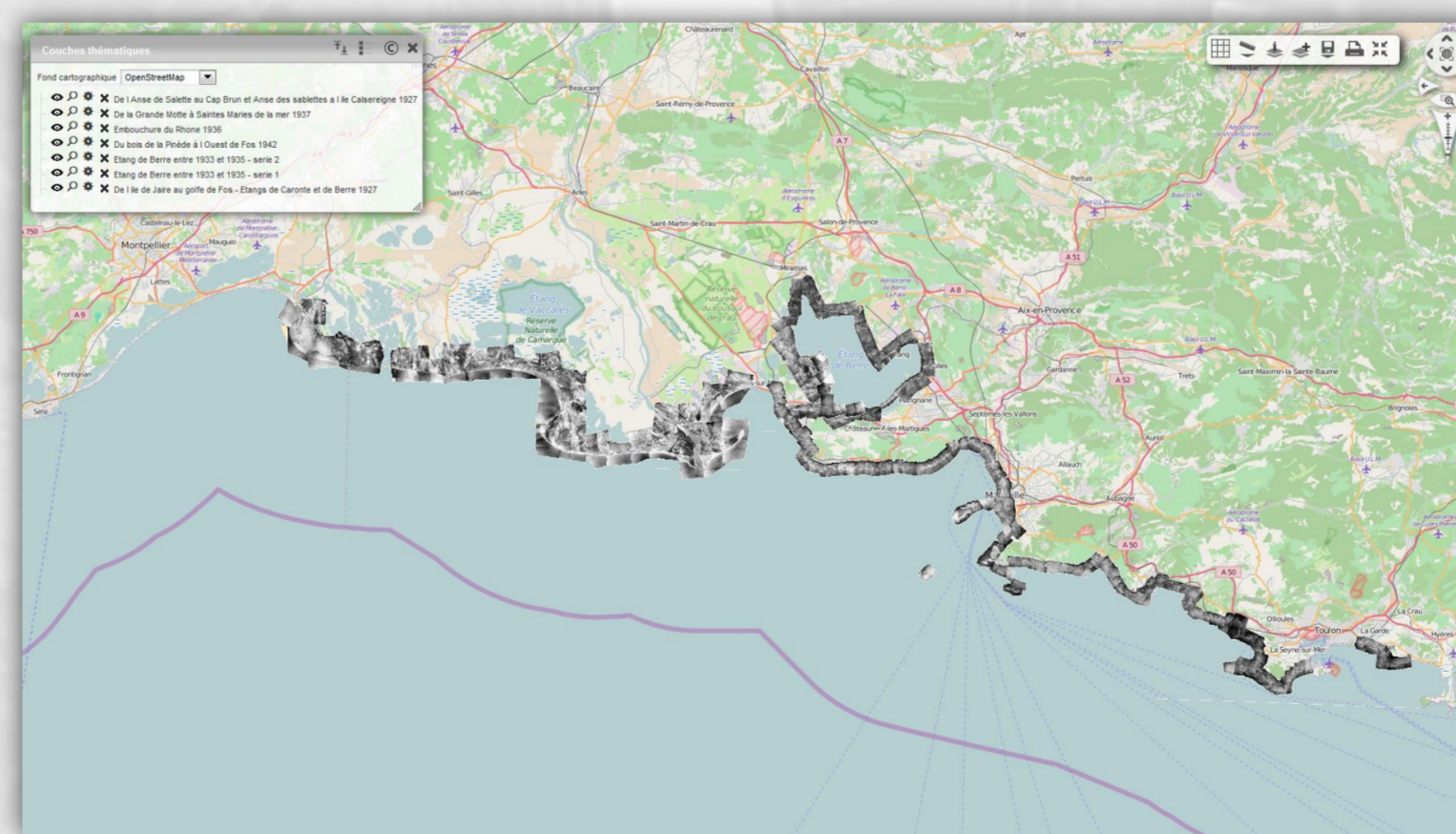
Sur des zones déjà définies, le double geoviewer permet de visualiser une même zone à 2 dates différentes. Les zooms et déplacements sont simultanés dans les deux fenêtres.



2

Accès par département

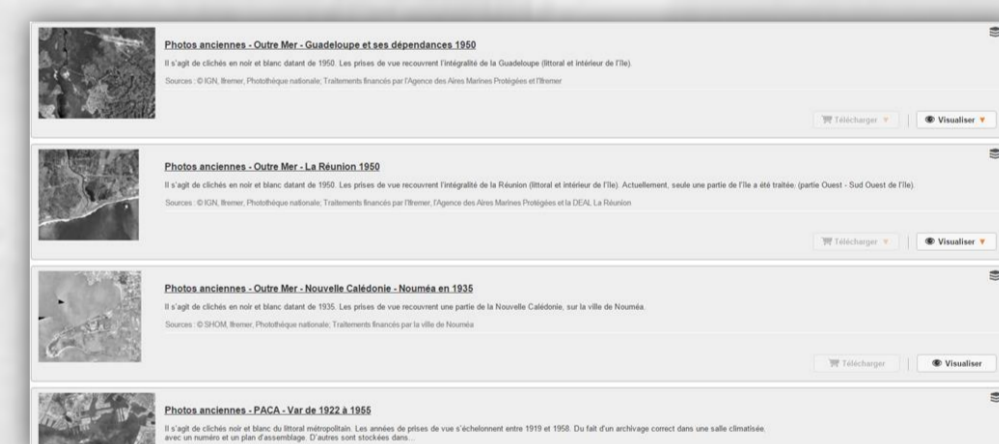
L'accès aux photos anciennes se fait par sélection d'un département métropolitain ou d'une région ultramarine. Toutes les séries présentes sur le territoire sélectionné sont automatiquement chargées dans la carte.



3

Le catalogue Sextant

Un ensemble de critères de recherche permet d'obtenir une liste de résultats dans le catalogue (a). Les séries peuvent ensuite être visualisées dans la carte (b) puis téléchargées.



a - Le catalogue



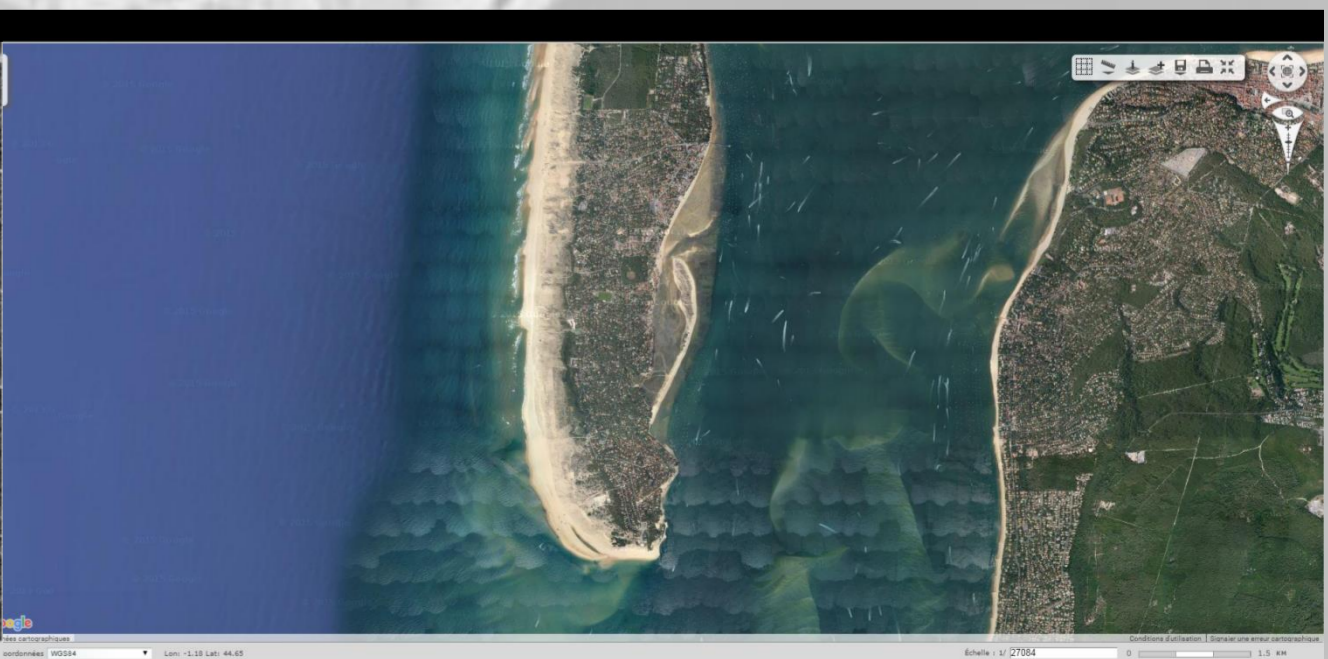
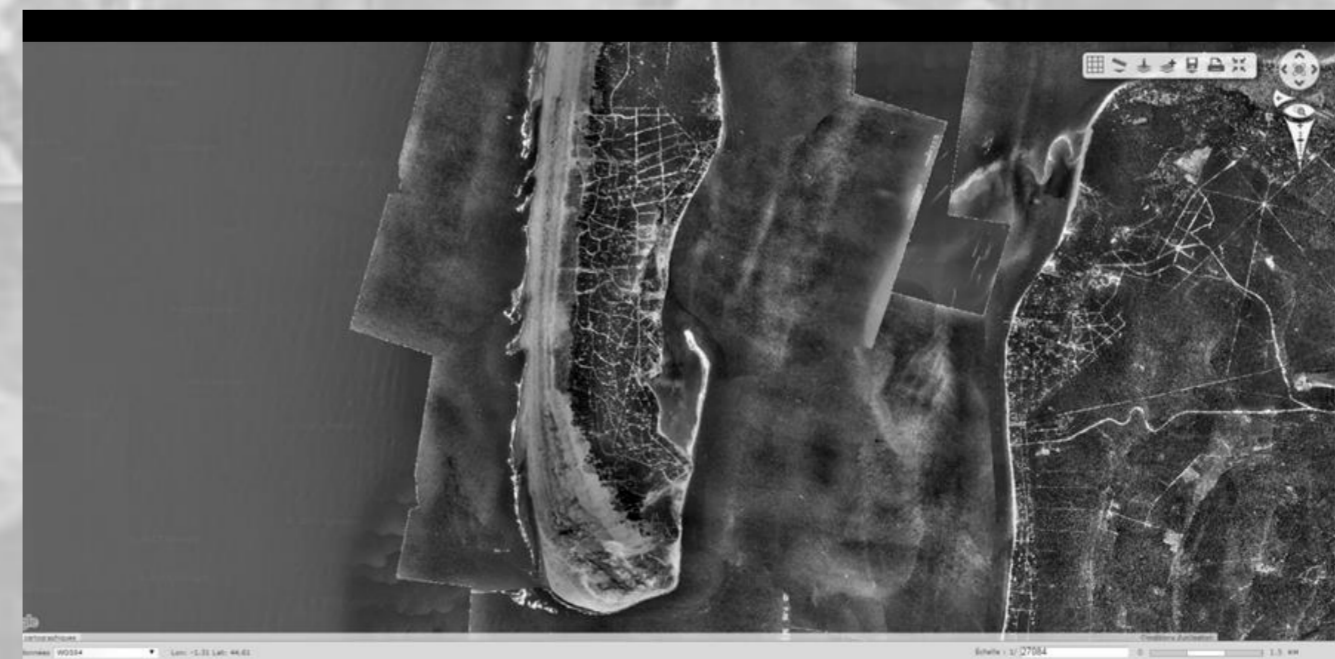
b - Le Geoviewer

La Désirade en 1950

La Désirade en 2014

Cap-Ferret en 1934

Cap-Ferret en 2012



Port de Porquerolles en 1924

Port de Porquerolles en 2007

Sète en 1937

Sète en 2006

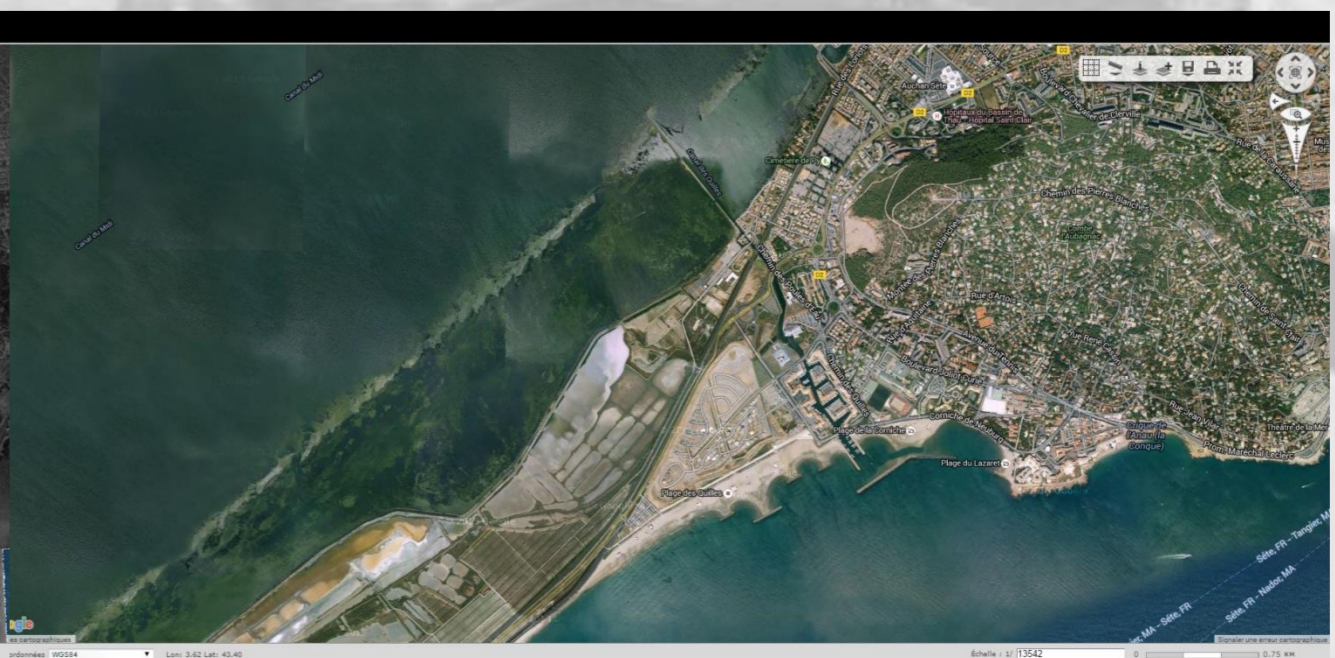
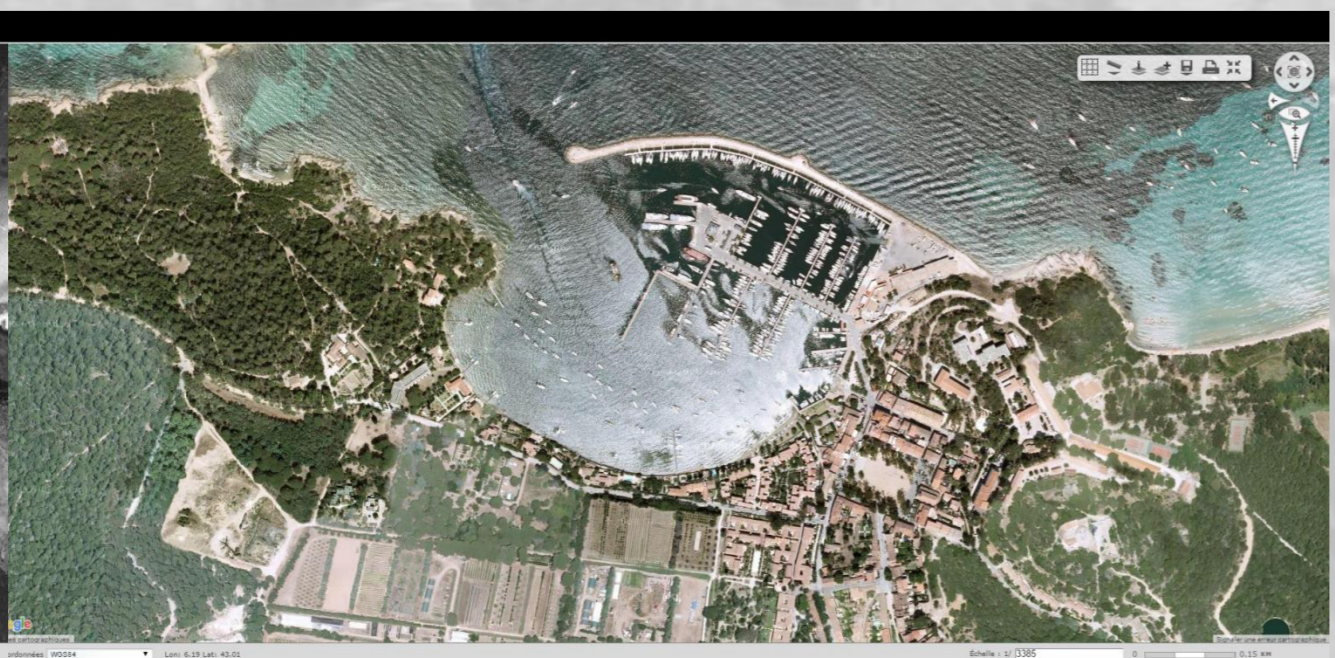


Image de fond : Canet-en-Roussillon en 1942