

Sur les traces des coraux d'eau froide du golfe de Gascogne

8 cartes bathymorphologiques
et géomorphologiques
au 1/100 000

Jean-François Bourillet, coord.
Laurent de Chambure • Benoît Loubrieu

J.-F. Bourillet
L. de Chambure
B. Loubrieu

Sur les traces des coraux d'eau froide du golfe de Gascogne
8 cartes bathymorphologiques et géomorphologiques au 1/100 000

Les coraux d'eau froide, contrairement aux coraux tropicaux, n'ont pas besoin de lumière et peuvent se développer en profondeur. Les espèces constructrices comme *Lophelia pertusa* et *Madrepora oculata* ont une distribution mondiale et sont présentes de la Norvège à la Grèce sous forme de monts carbonatés ou de récifs. Menacés par l'évolution des conditions environnementales et les actions anthropiques, les coraux d'eau froide sont actuellement classés comme écosystème vulnérable par plusieurs institutions internationales. Dans les eaux européennes, les indicateurs pour mesurer l'impact des pêcheries et l'efficacité des mesures de protection manquent encore.

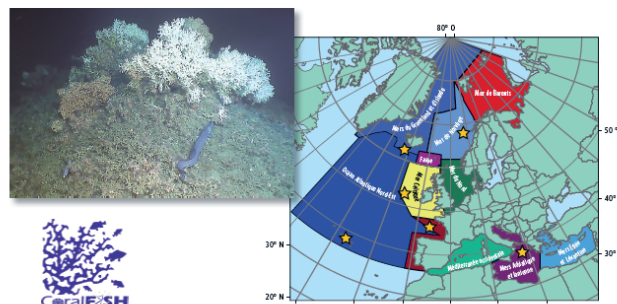
Le projet européen CoralFISH vise à étudier l'interaction entre les coraux, les poissons et les pêcheries par une approche écosystémique. Un des objectifs de cette étude est de caractériser leurs habitats à partir des formes géologiques des fonds marins. Dans le golfe de Gascogne, les associations de coraux se situent principalement sur les flancs et le long des chutes des canyons.

Jean-François Bourillet est géologue à l'unité de recherche Géosciences marines de l'Ifremer et est impliqué dans plusieurs projets scientifiques européens. Il a par ailleurs été directeur scientifique pendant la construction du navire océanographique *Pourquoi pas?*

Laurent de Chambure est ingénieur, géologue et géostatisticien.

Benoît Loubrieu est ingénieur cartographe spécialisé dans le traitement des données des sondeurs multifaisceaux, au sein de l'unité de recherche Géosciences marines de l'Ifremer.

En couverture :
Plat I : Carte générale du golfe de Gascogne (Geo-Marine Letters, 2006). Fond de carte © Ifremer GM
Plat IV :
À gauche, Récif vivant de coraux d'eau froide © Ifremer, campagne Bobgeo
À droite, Zones CoralFISH © Ifremer GM/CoralFISH

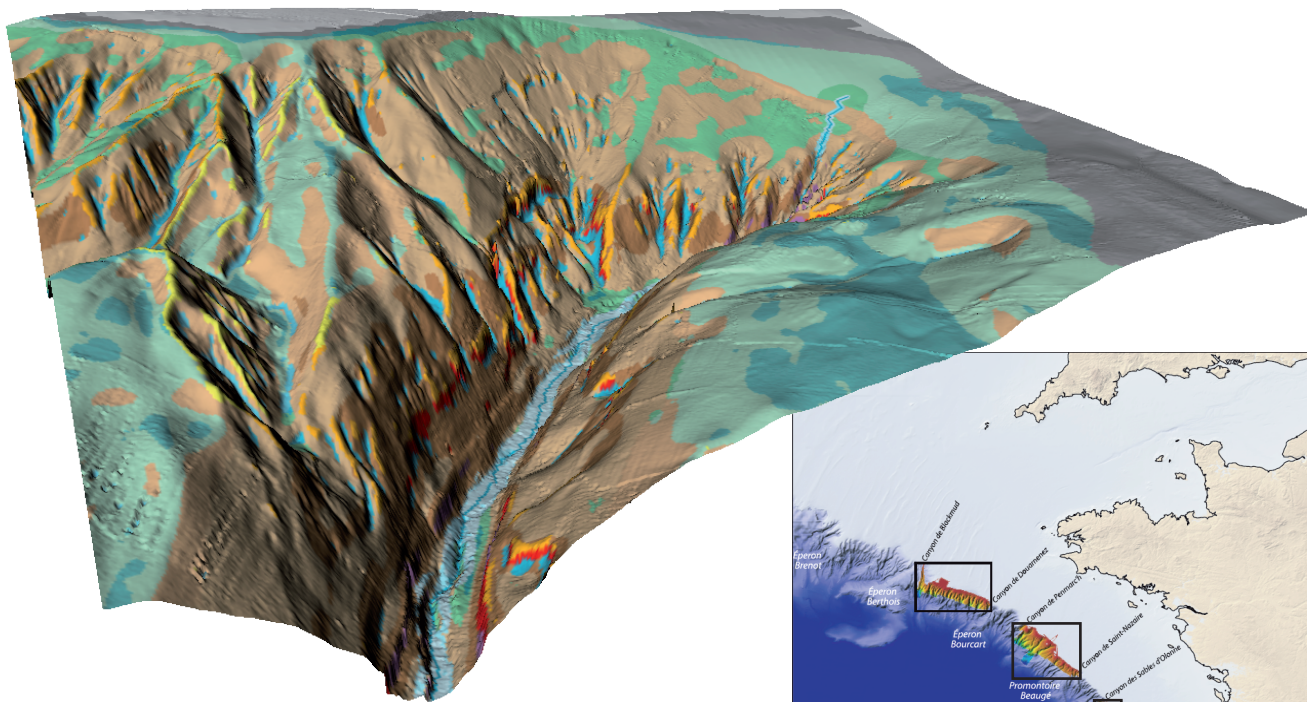


éditions
Quæ
Editions Cemagref, CIRD, Ifremer, Iria
www.quae.com

Ifremer

50 €
ISBN : 978-2-7592-1655-0
9 782759 216550
Ref. : 02287

Bourillet J.-F. (Coord.), de Chambure L., Loubrieu B., 2012. Sur les traces des coraux d'eau froide du golfe de Gascogne 8 cartes bathymorphologiques et géomorphologiques au 1/100.000, Editions Quae collection Atlas et cartes.



Géomorphologie de la tête du canyon de l'Odet

Localisation des quatre secteurs

