

Observation des marées aux débarquements - OBSDEB

Qui et Où ?

L'observation des marées au débarquement est réalisée par des enquêteurs présents sur les ports et concerne les navires de petite pêche côtière de moins de 12 mètres de la Méditerranée et des DOM/COM.

Objectifs ?

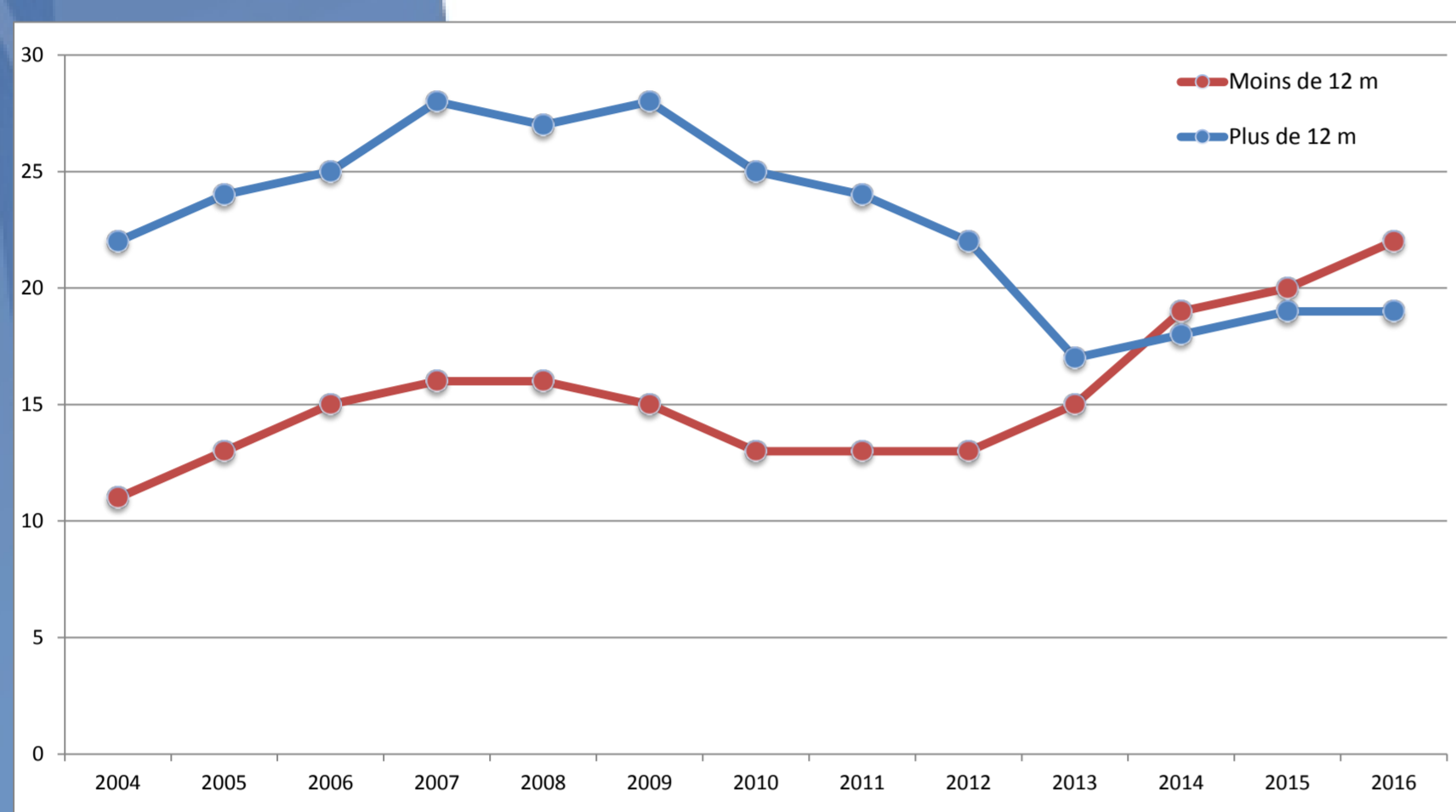
- Estimer par des échantillonnages au débarquement la production par espèce et l'effort de pêche
- Améliorer les connaissances sur l'activité de la petite pêche côtière

Intérêts ?

- Montrer l'importance économique de la filière
- Réaliser des programmes de recherche ainsi que des missions d'avis et d'expertise halieutique
- Disposer de données nécessaires à une gestion des pêcheries dans l'optique d'une exploitation durable des ressources

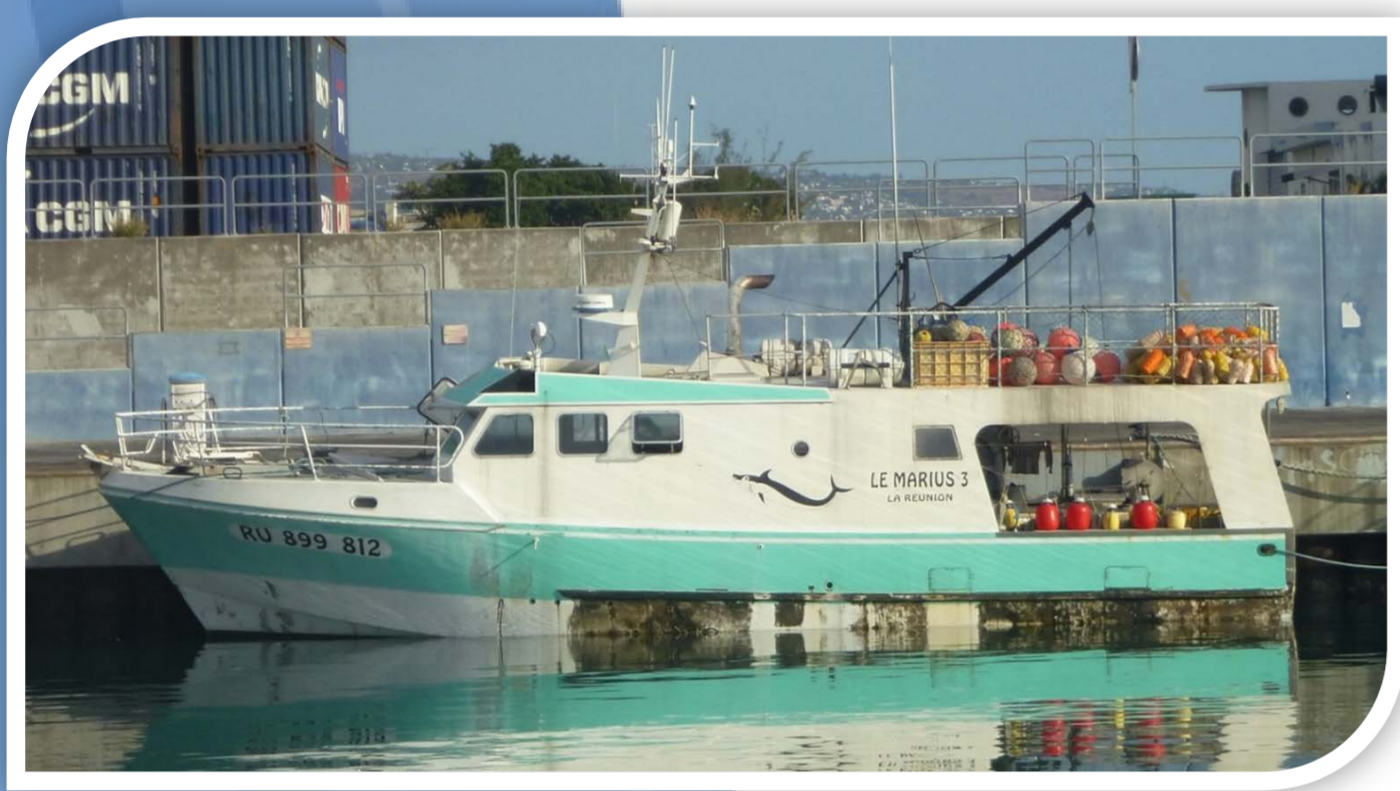
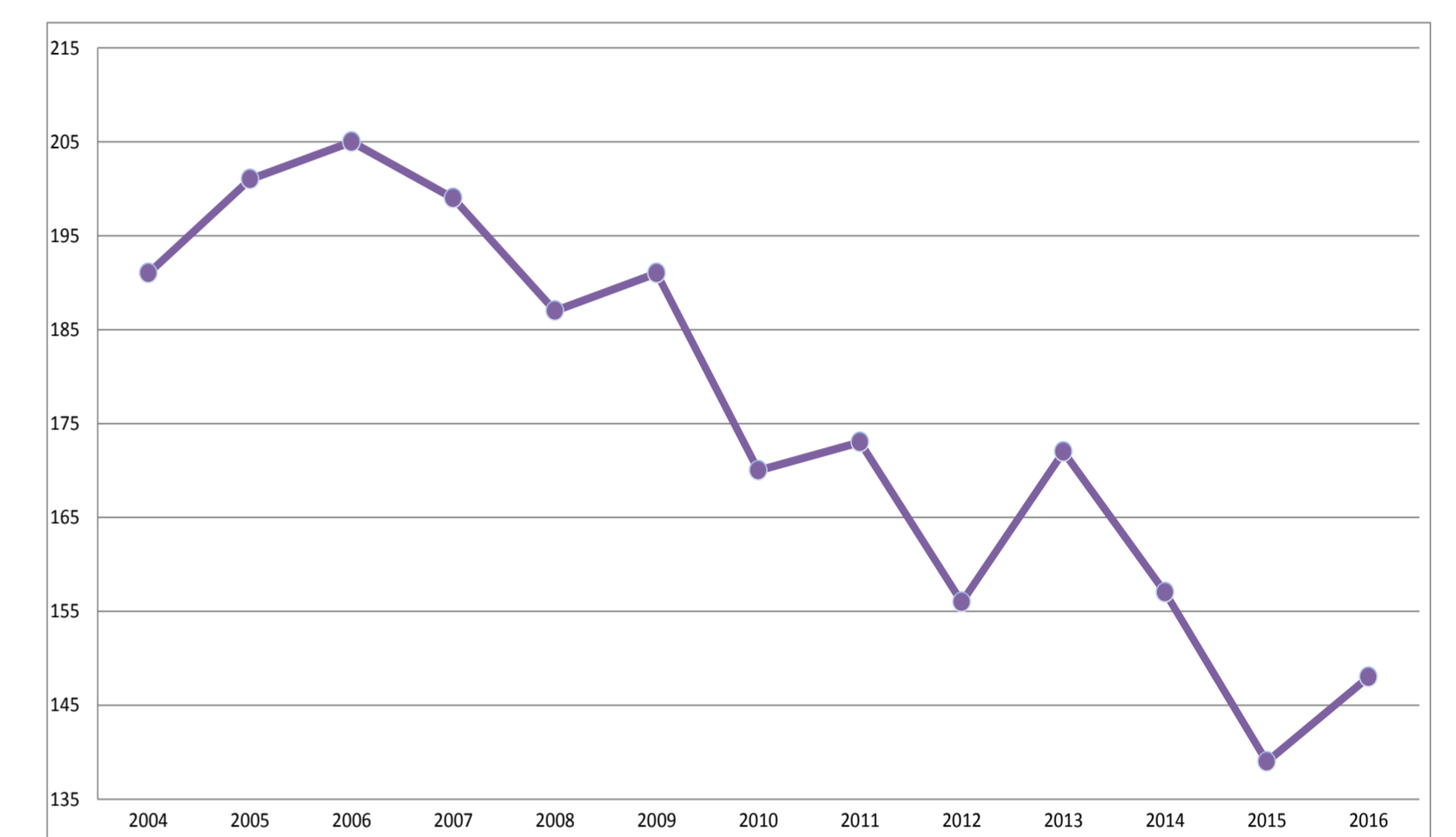
Évolution des flottilles réunionnaises

Évolution du nombre de Palangriers de + et - de 12m entre 2004 et 2016



- Palangriers de + 12 m : plus de 20 milles de la côte
- Palangriers de - 12 m : entre 12 et 20 milles de la côte
- Petite pêche côtière : entre 0 et 12 milles de la côte

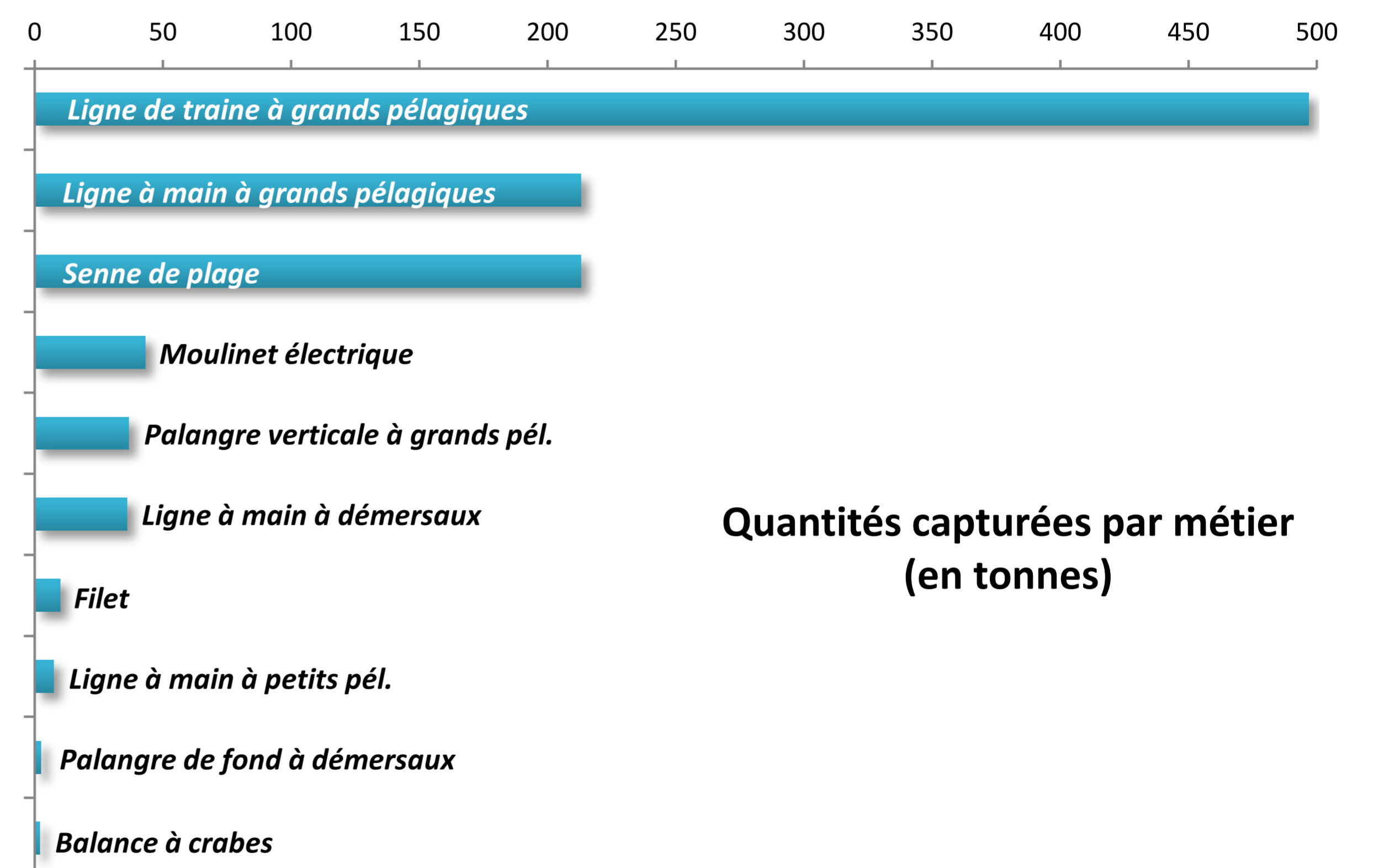
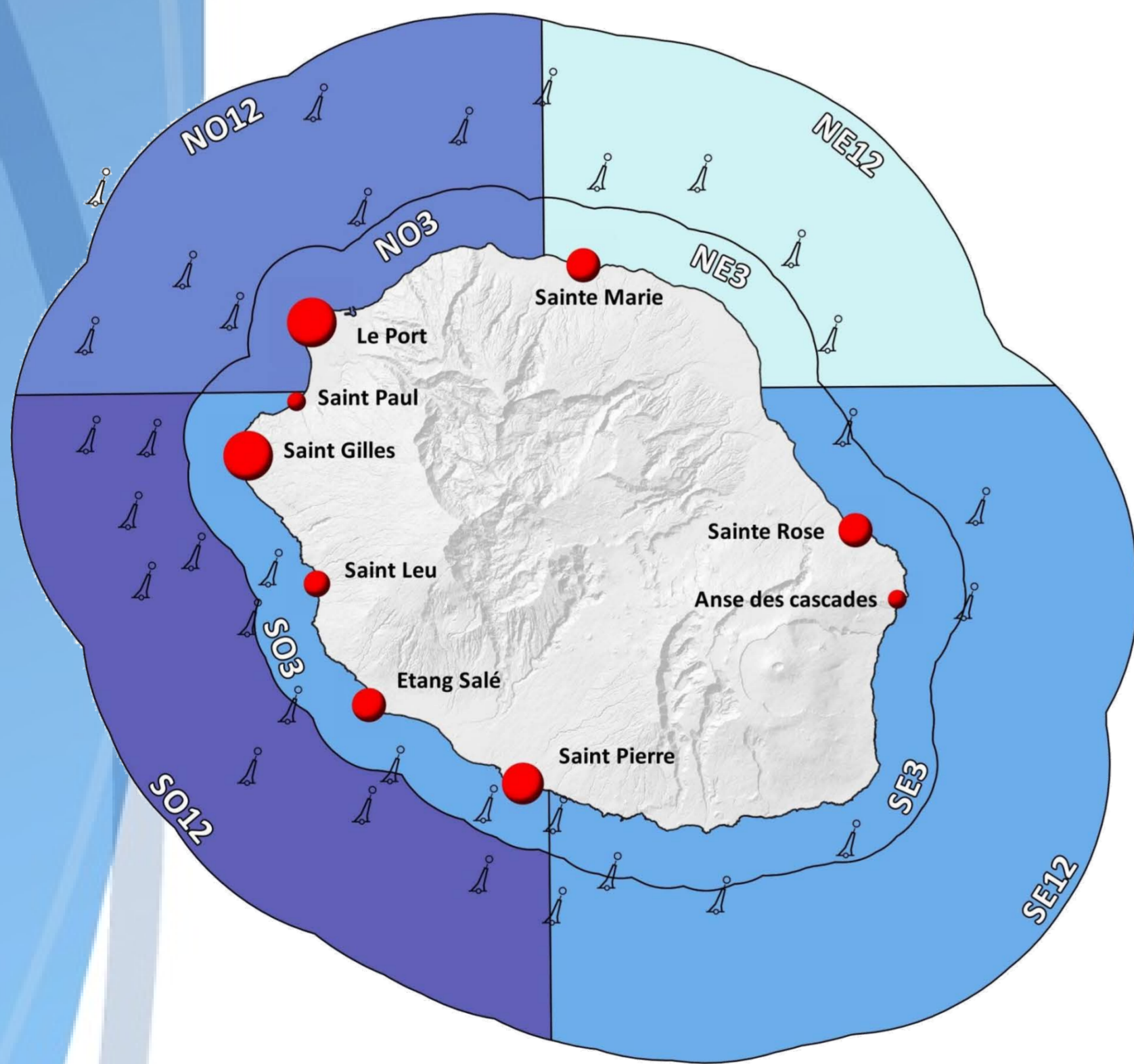
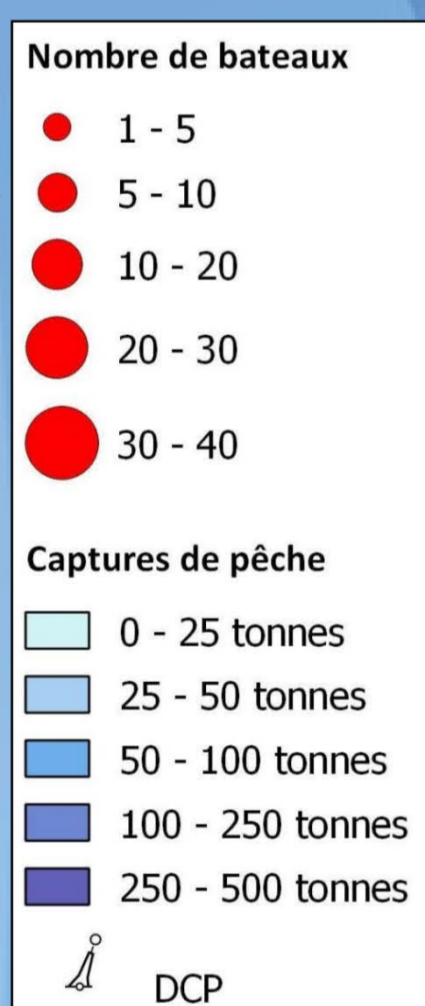
Évolution du nombre de navires Petite pêche côtière entre 2004 et 2016



Flottille en 2016	Nombre de navires	Puissance totale (kw)	Nombre de marins
Petite pêche côtière	148	12156	190
Palangriers	41	8449	138
Total	189	20605	328

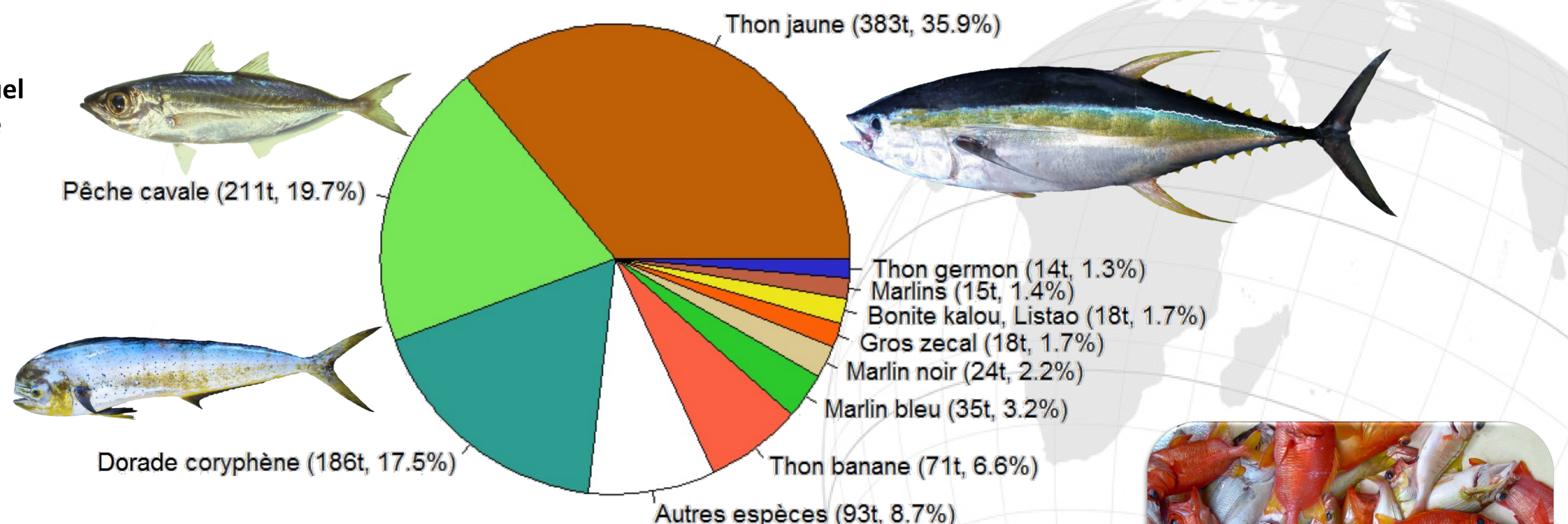


Situation de la petite pêche côtière en 2016



Production par secteur de pêche et nombre de bateaux par port

Distribution du tonnage annuel estimé par groupe d'espèce



- Saisie des informations collectées dans la base de donnée nationale
- Restitution sous forme de synthèse aux différents acteurs de la filière pêche

