

**Objet :**  
Note d'informations sur eaux colorées à  
*Noctiluca scintillans*

Mairie de la Trinité sur mer  
A l'attention de Monsieur le Maire  
Place Yvonne Sarcey  
BP 84  
56470 LA TRINITE SUR MER

**N/Réf :** LER/MPL/Tm n° 10.099

La Trinité-sur-Mer, le 5 juillet 2010

**Institut français de Recherche  
pour l'Exploitation de la Mer**

Etablissement public à caractère  
industriel et commercial

Laboratoire côtier Environnement  
Ressources / Morbihan – Pays de Loire

**LER/MPL**  
12, rue des Résistants  
B.P. 86  
56470 La Trinité-sur-Mer  
France

téléphone 33 (0)2 97 30 19 19  
télécopie 33 (0)2 97 30 19 00

et

**LER/MPL**  
Rue de l'Île d'Yeu  
BP 21105  
44311 Nantes cédex 3  
France

téléphone 33 (0)2 40 37 40 00  
télécopie 33 (0)2 40 37 42 41

**Siège social**  
155, rue Jean-Jacques Rousseau  
92138 Issy-les-Moulineaux Cedex  
France

R.C.S. Nanterre B 330 715 368  
APE 7219 Z  
SIRET 330 715 368 00297  
TVA FR 46 330 715 368

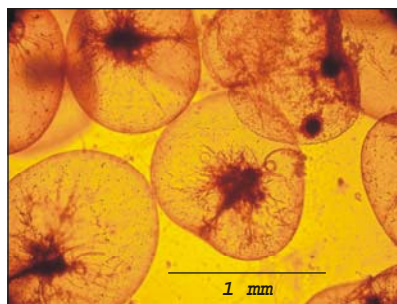
téléphone 33 (0)1 46 48 21 00  
télécopie 33 (0)1 46 48 22 96

<http://www.ifremer.fr>

Monsieur le Maire,

Les observations réalisées en juillet 2010 par la Police municipale de la commune de la Trinité sur mer confirment la présence de fortes concentrations de l'organisme phytoplanctonique *Noctiluca scintillans* sur la plage de Kervillen à la Trinité sur mer.

Dans le secteur concerné, les concentrations en *Noctiluca scintillans* peuvent atteindre plusieurs centaines de milliers d'organismes par litre d'eau de mer modifiant localement et temporairement la couleur de la mer qui devient alors *orange*.



Cet organisme est **une microalgue sphérique** (200 à 1200  $\mu\text{m}$  de diamètre soit 0,2 à 1,2 mm) **planctonique**, connue depuis le 18<sup>è</sup> siècle par les océanographes. Cette espèce présente deux particularités remarquables :

- elle génère fréquemment au large, en période estivale (dans les zones frontales) et à la côte (dans les secteurs confinés) des **manifestations d'eaux colorées** appelées "eaux rouges" (*traduction de l'anglais "red-tides"*) dont les développements sont spectaculaires, généralement de courte durée et sans impact connu sur la santé humaine et la faune marine ;

- elle est **bio luminecente** (*ce que précise la racine latine de son nom scientifique : **Nocti.** pour nuit et **luca** pour la lumière*). Elle émet, en effet, la nuit une fluorescence bleue lorsque l'on agite l'eau. Cette luminescence est notamment visible dans le sillage et la vague d'étrave des bateaux.

Son développement est à relier avec les **conditions hydroclimatiques actuelles** : absence ou vents faibles favorisant la stratification des eaux côtières.

Aucune relation n'a pu être établie, à ce jour, avec les apports continentaux des fleuves côtiers, ni encore moins avec des pollutions spécifiques. Il s'agit d'un développement naturel bien connu des marins.

Le réseau de surveillance nationale des eaux marines mis en place par l'IFREMER dès 1984 (réseau REPHY: **réseau phytoplancton**) permet de suivre régulièrement ce type d'efflorescence planctonique sur le littoral métropolitain.

Veillez agréer, Monsieur le Maire, l'expression de mes sentiments distingués.

Le Chef de Station,  
E. Bédier

**Copie :**

Police municipale de la commune de la Trinité sur Mer  
ARS Pôle Santé Environnement – Vannes – Directeur M. D. Louis  
Dossier