

# Estimation de l'âge de la morue en Manche orientale et sud mer du Nord

IFREMER

IFREMER

Centre Manche-Mer du Nord - Département Halieutique  
Laboratoire Ressources Halieutiques de Boulogne sur mer



Morue  
*Gadus morhua*

Poisson présent en Atlantique Nord du Groenland jusqu'au golfe de Gascogne où elle est rare.

Poisson benthodémersal vivant entre 0 et 600 m de profondeur avec des fortes concentrations entre 150 et 200 m.

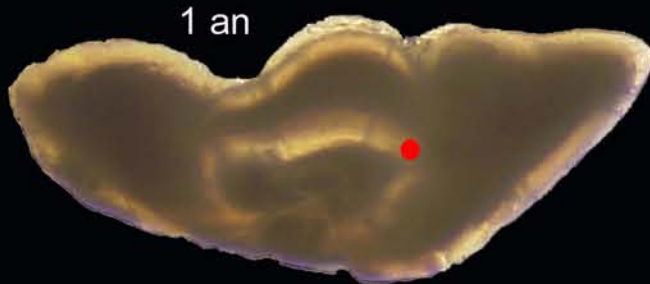
Poisson qui acquiert sa maturité sexuelle entre 2 et 4 ans et sa longévité serait de 25 ans.



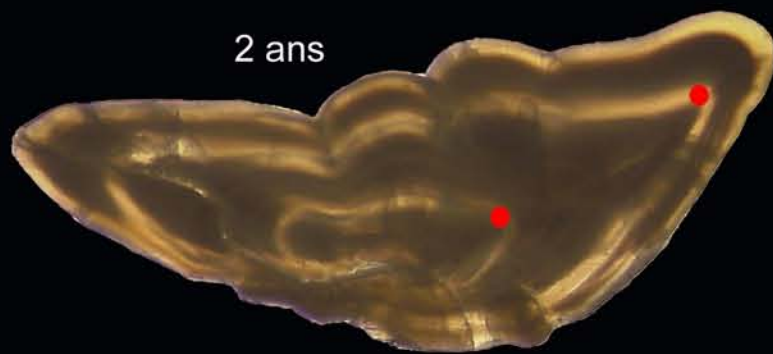
Faces concave et convexe de l'otolithe



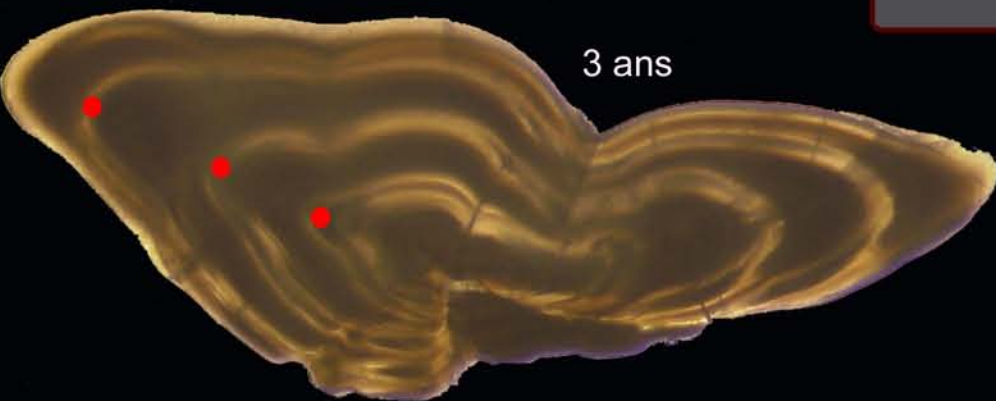
0 an



1 an



2 ans

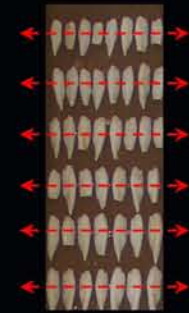


3 ans

Tous les otolithes présentés, ont été prélevés au deuxième semestre.

## Préparation et mode d'observation :

L'otolithe est inclus dans la résine puis coupé selon un axe dorso-ventral pour obtenir une lame mince qui est placée sous une loupe binoculaire pour estimer l'âge.



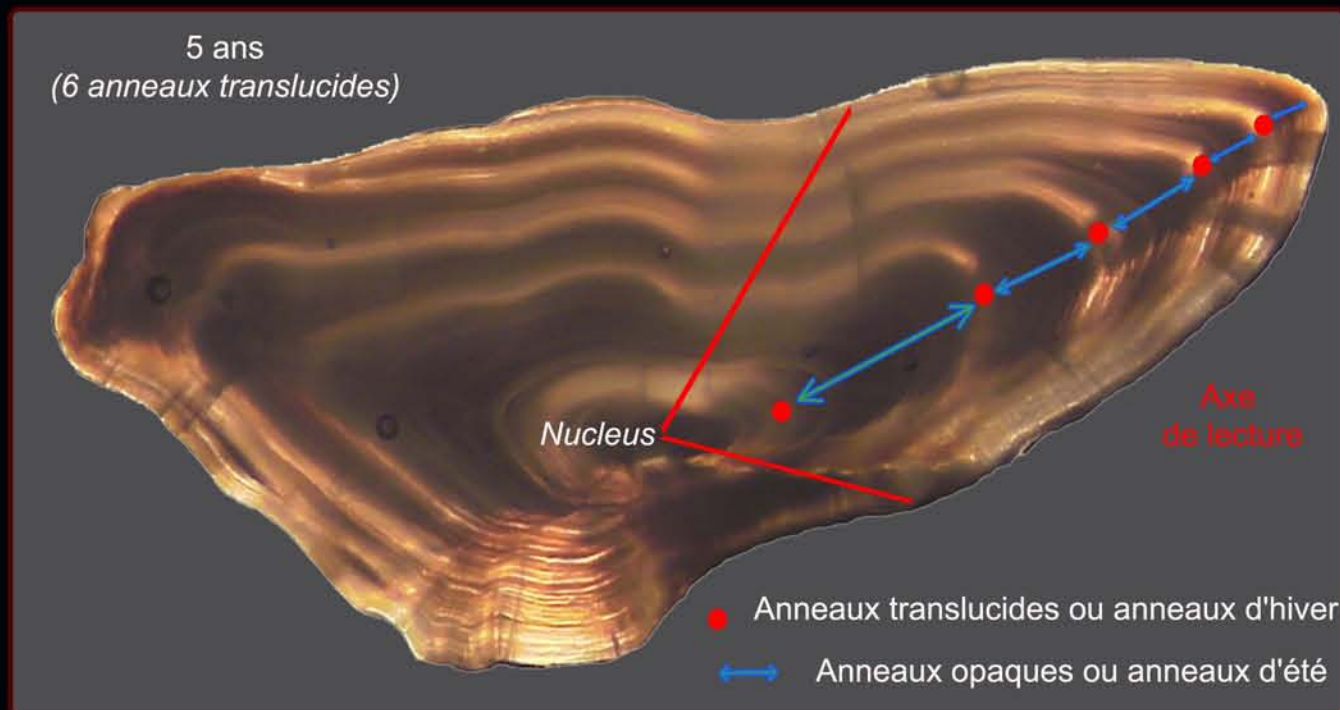
Bloc de résine

Coupe



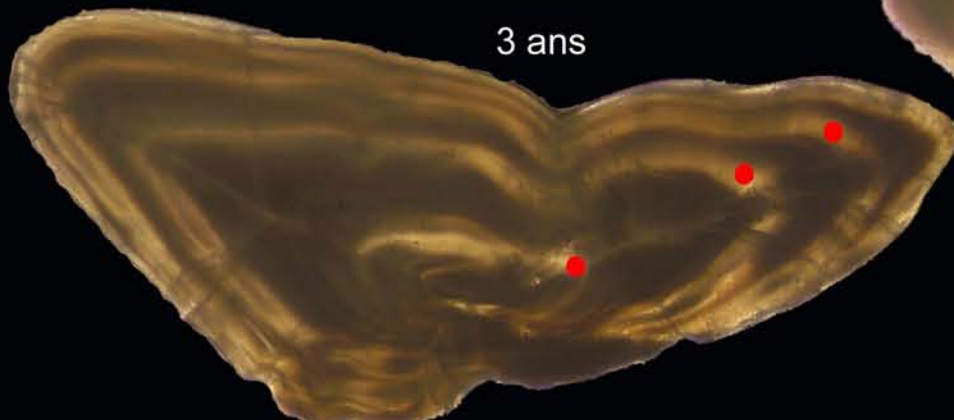
Lame mince  
épaisseur : 0.4 mm

## Coupe fine de l'otolithe

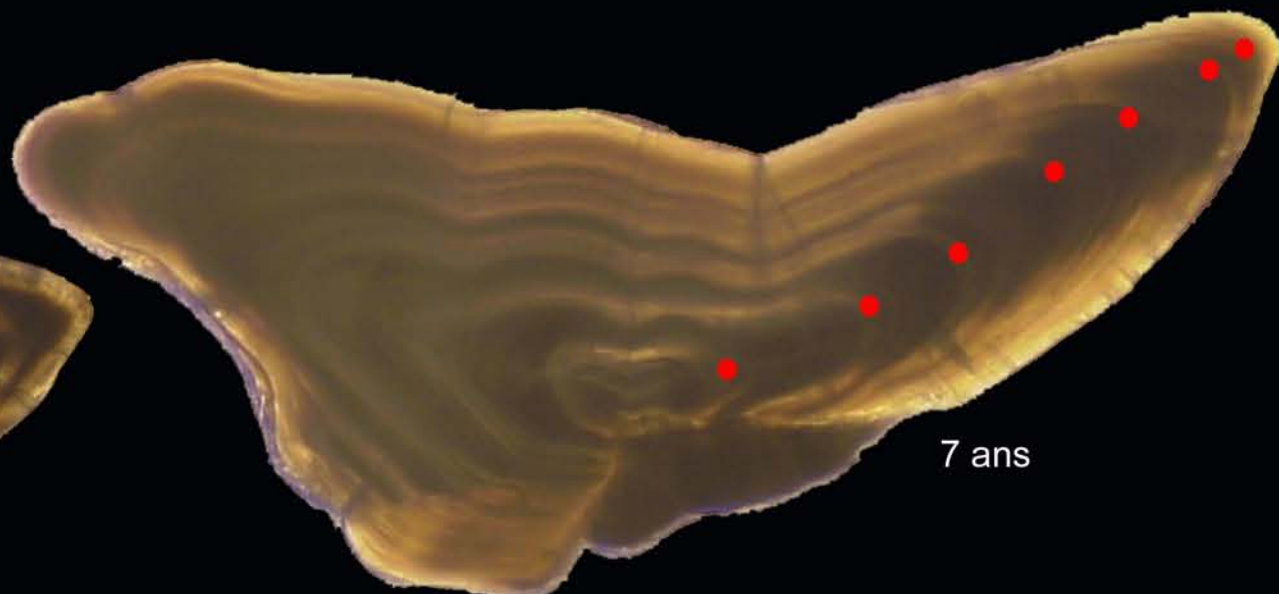


## Procédure d'estimation de l'âge :

Au premier semestre, si le bord est constitué d'un anneau translucide, celui-ci est compté alors qu'au deuxième semestre l'anneau translucide du bord n'est pas compté.



3 ans



7 ans

Toutes les observations sont réalisées en lumière transmise.