

# Estimation de l'âge du grenadier de roche en Atlantique Nord Boréal

Ifremer

Ifremer

Centre Manche-Mer du Nord - Département Halieutique  
Laboratoire Ressources Halieutiques de Boulogne sur mer



Grenadier de roche  
*Coryphaenoides rupestris*

Poisson présent en Atlantique Nord tempéré de l'ouest Afrique au Groenland.

Principale espèce commerciale de grand fond capturée essentiellement à l'ouest de l'Ecosse.

Poisson benthopélagique vivant entre 400 et 2000 m avec un optimum de 800 à 1600 m de fond.

Poisson à durée de vie longue estimée à 60 ans avec une croissance lente.



Faces concave et convexe de l'otolithe

Coupe dorso-ventrale



Tronçonneuse

### Préparation :

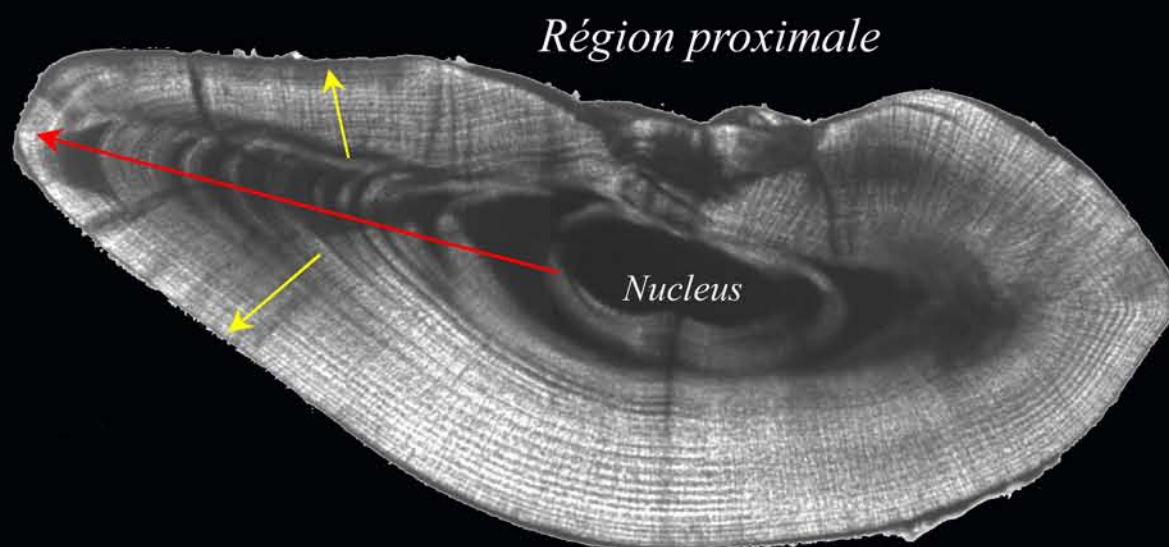
L'otolithe est inclus dans la résine puis coupé selon un axe dorso-ventral pour obtenir une lame mince.

### Mode d'observation :

Placée entre 2 lames de verre avec une goutte de glycérine, la coupe est observée sous microscope en lumière transmise.



Microscope



Région proximale

Nucleus

Région distale

→ Axe de lecture primaire  
→ Axe de lecture secondaire

