

# Estimation de l'âge du rouget barbet de roche en Manche orientale et sud mer du Nord

IFREMER

IFREMER

Centre Manche-Mer du Nord - Département Halieutique  
Laboratoire Ressources Halieutiques de Boulogne sur mer



Rouget barbet de roche  
*Mullus surmuletus*

Poisson présent en Atlantique Est de la Norvège au Sénégal et en mer Méditerranée.

Poisson benthique vivant sur les fonds rocheux, de graviers ou sableux du plateau continental et du bord du talus de 10 à 300 m.

Poisson préférant les eaux ayant des températures comprises entre 8 et 24°C.

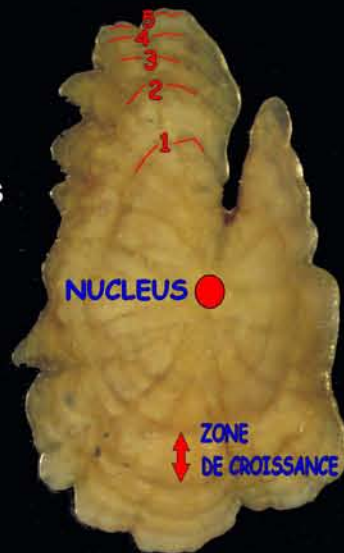


Faces concave et convexe de l'otolithe

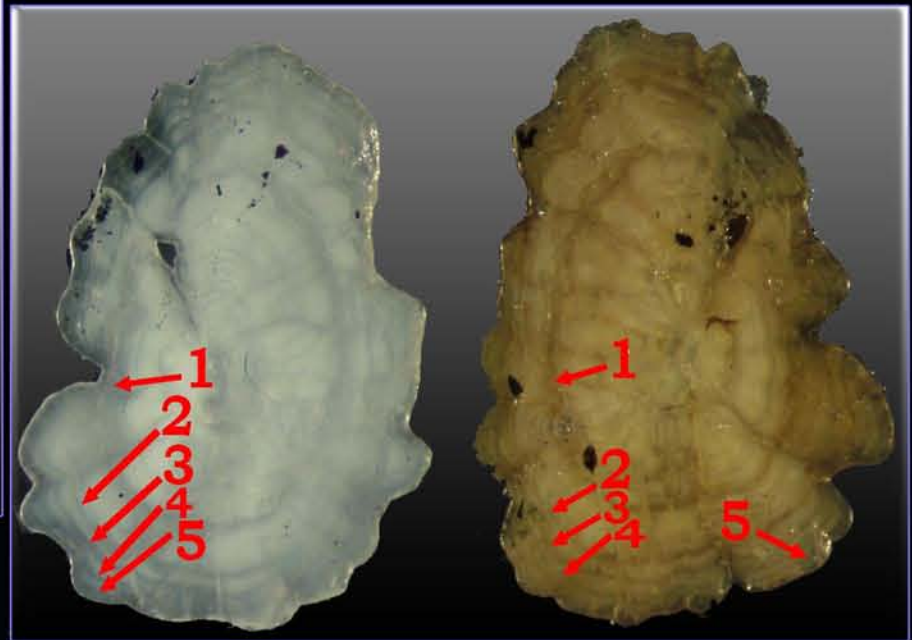
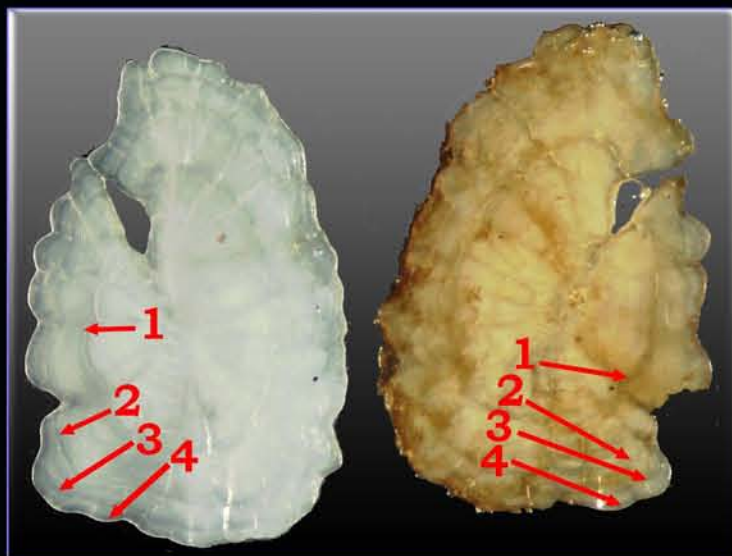
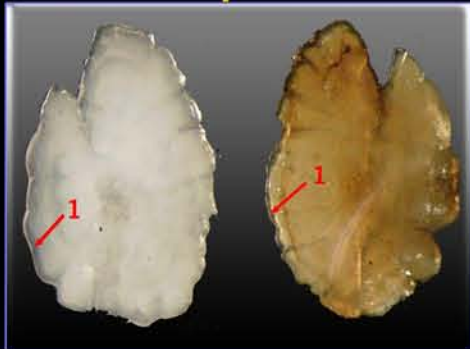


**Préparation :**  
L'otolithe est lu entier avec et sans brûlage.

**Mode d'observation :**  
Placé dans de l'eau alcoolisée sous une loupe binoculaire en lumière réfléchie.



## Les 6 premiers groupes d'âge observés au premier semestre de l'année



Au premier semestre (1/01 au 31/06) l'anneau du bord est compté.

A l'inverse, au deuxième semestre l'anneau du bord n'est pas compté.

Copyright IFREMER 2006

