

Estimation de l'âge du lieu noir en mer du Nord

IFREMER

IFREMER

Centre Manche-Mer du Nord - Département Halieutique
Laboratoire Ressources Halieutiques de Boulogne sur mer



Lieu noir
Pollachius virens

Poisson présent en Atlantique Nord-Est du Groenland jusqu'à la mer Celtique.

Poisson démersal vivant de la côte à 200 m de fond.

Poisson qui acquiert sa maturité sexuelle entre 5 et 10 ans et sa longévité serait supérieure à 25 ans.



Faces concave et convexe de l'otolithe

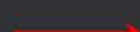
Inclusion des otolithes en résine



Coupe dorso-ventrale



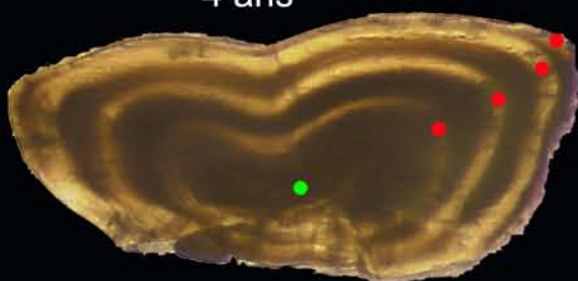
Tronçonneuse



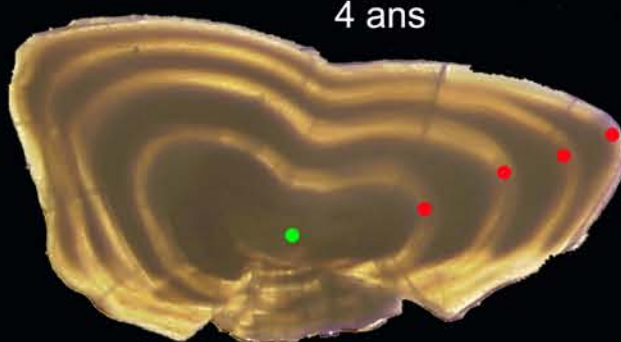
Lecture des coupes fines



4 ans



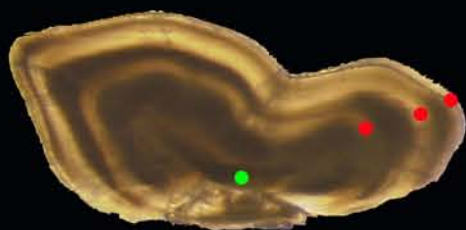
4 ans



Les otolithes présentés, ont tous été prélevés au premier trimestre.

Préparation et mode d'observation :

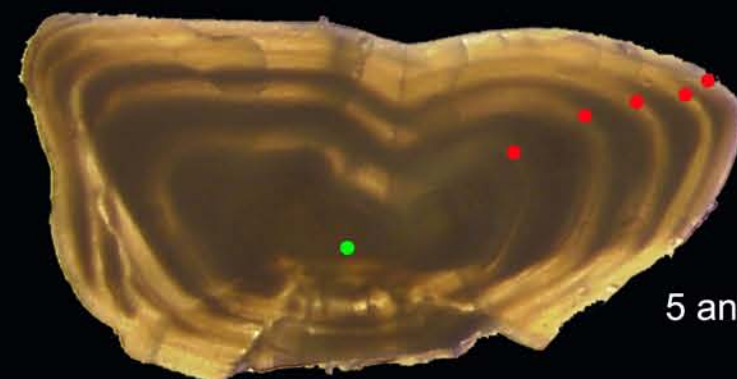
L'otolithe est inclus dans la résine puis coupé selon un axe dorso-ventral pour obtenir une lame mince qui est placée sous une loupe binoculaire pour estimer l'âge.



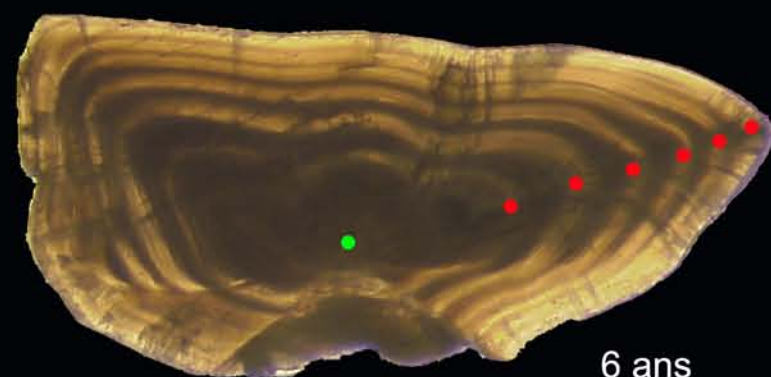
3 ans

Procédure d'estimation de l'âge :

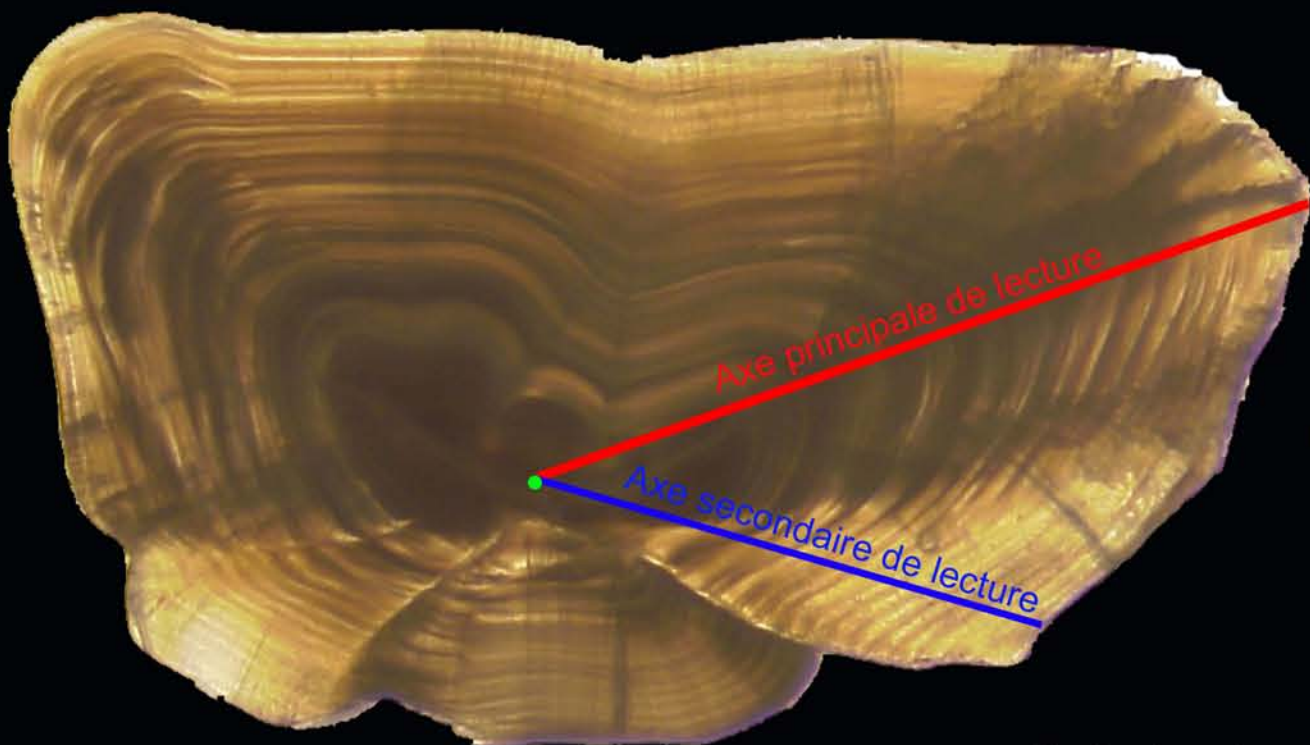
L'estimation de l'âge est réalisée en comptant le nombre d'anneaux translucides ou anneaux d'hiver. Au premier semestre, si le bord est constitué d'un anneau translucide, celui-ci est compté alors qu'au deuxième semestre l'anneau translucide au bord n'est pas compté.



5 ans



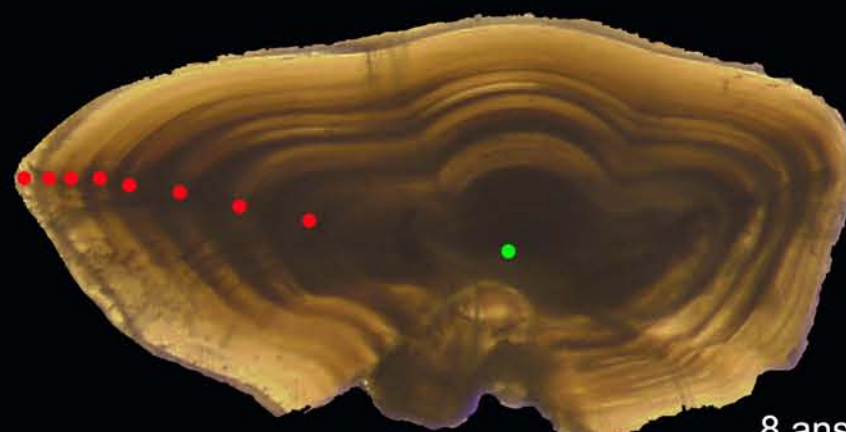
6 ans



Otolithe d'un poisson estimé à 13 ans

Axe principale de lecture

Axe secondaire de lecture



8 ans

Toutes les observations sont réalisées en lumière transmise.