

Estimation de l'âge de la plie cynoglosse en Manche orientale et sud mer du Nord

Centre Manche-Mer du Nord - Département Halieutique
Laboratoire Ressources Halieutiques de Boulogne sur mer



Plie cynoglosse
Glytocéphalus cynoglossus

Poisson présent en Atlantique du Groenland à l'Espagne, Ainsi qu'en Manche et mer de Nord.

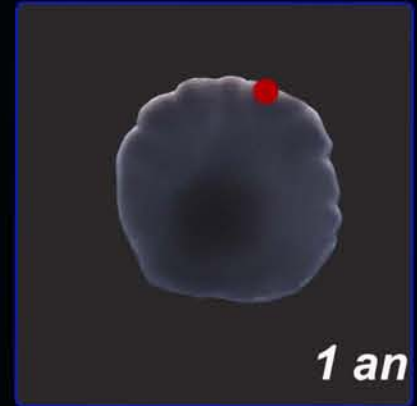
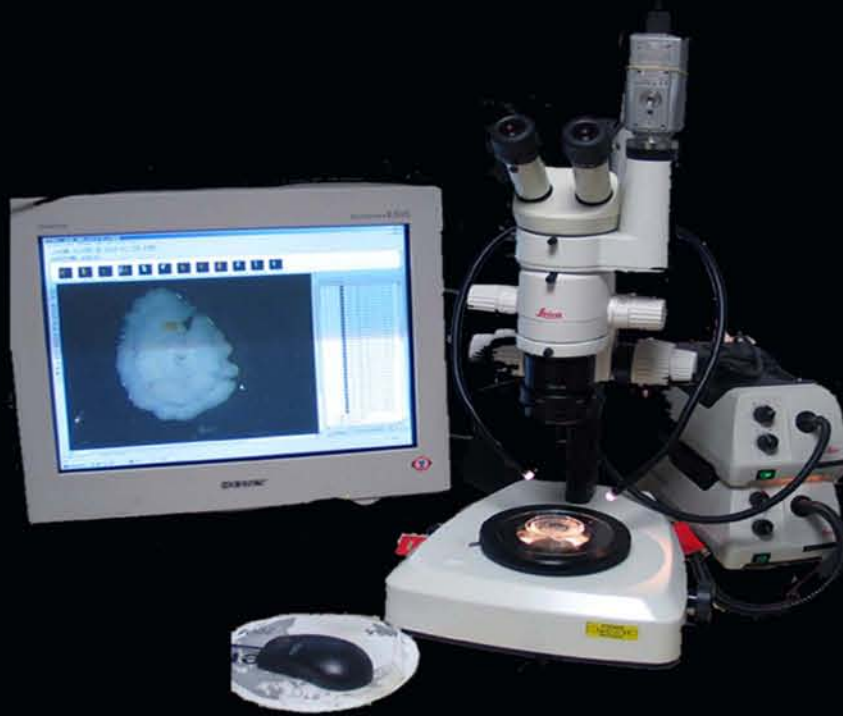
Poisson Benthique vivant de la côte de 50 à 350m de fond essentiellement sur des fonds sableux mais aussi graveleux ou vaseux.

Poisson qui acquiert sa maturité sexuelle entre 2 et 5 ans et sa longévité serait de 25 ans.

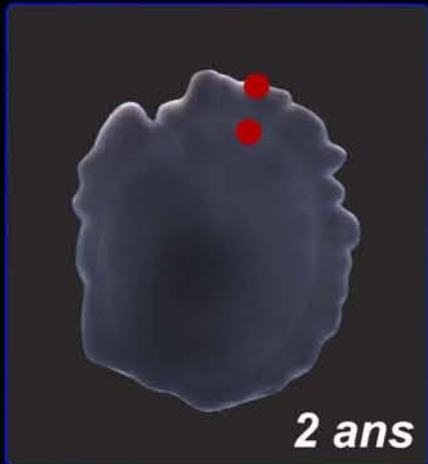


Faces concave et convexe de l'otolithe

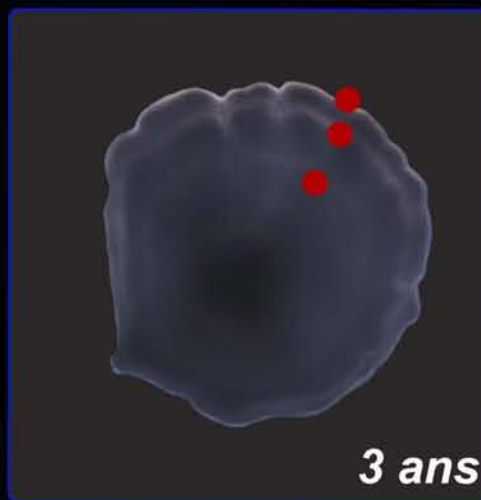
Préparation et mode d'observation :
L'otolithe est lu directement (*in toto*) sans aucune préparation préalable. Son observation sous loupe binoculaire est réalisée en immergeant l'otolithe entier face convexe, dans de l'eau.



1 an



2 ans

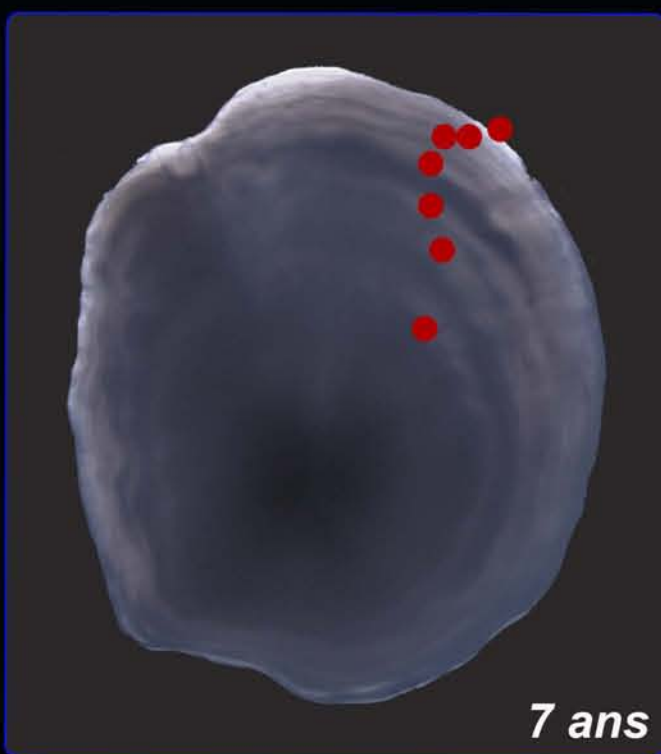


3 ans

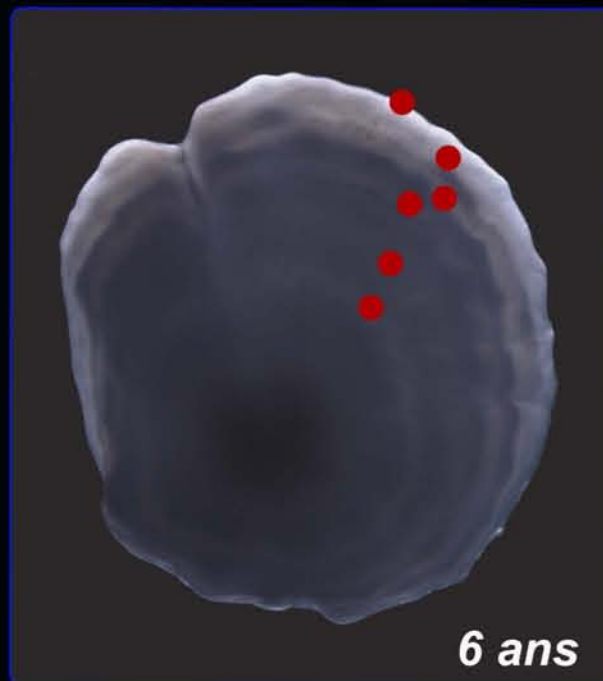


4 ans

● Anneaux translucides ou anneaux d'hiver



7 ans



6 ans



5 ans

Les poissons ont tous été prélevés au premier trimestre pendant la campagne IBTS au mois de janvier au bord du N/O Thalassa.



Le N/O Thalassa