

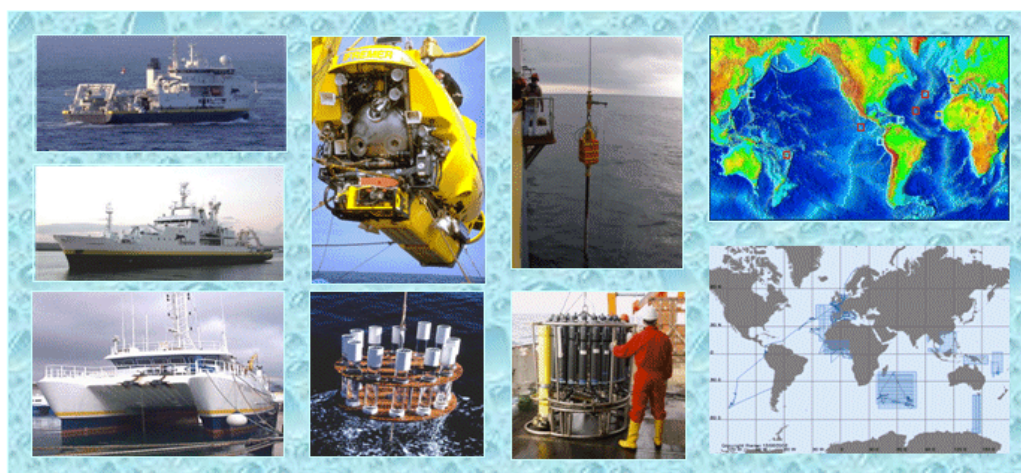
Département Infrastructures Marines et Numériques – IMN
Unité Informatique et Données Marines– IDM
Systèmes d'Informations Scientifiques pour la Mer – SISMER

Françoise GOURTAY - LE HINGRAT

Juin 2011 - R.INT.IDM/SISMER/11-013

Ifremer

Bilan des campagnes océanographiques françaises 2010



CNRS
CENTRE NATIONAL
DE LA RECHERCHE
SCIENTIFIQUE

Ifremer

IPEV
INSTITUT POLAIRE
FRANÇOIS VICTOR
Paris - Gambie - Victor

IRD
Institut de recherche
pour le développement



SOMMAIRE

1. SISMER.....	5
1.1. Rôle.....	5
1.2. Enjeu.....	6
2. Campagnes océanographiques.....	7
2.1. Historique.....	7
2.2. Définition d'une campagne française.....	7
2.3. Recensement des informations campagne.....	7
2.4. Règles et obligations des chefs de mission.....	8
2.5. Transmission des résumés.....	8
3. Données des campagnes océanographiques.....	9
4. Accès aux campagnes et aux données.....	11
5. Bilans activité hauturière et côtière.....	13
6. Nouveautés en matière de gestion de la flotte océanographique française.....	13
6.1. Commission Nationale de la Flotte Côtière – CNFC.....	13
6.2. Unité Mixte de Service (UMS) « Flotte océanographique française ».....	13
7. Campagnes océanographiques françaises 2010.....	15
7.1. Organismes maîtres d'œuvre.....	15
7.2. Flotte océanographique 2010.....	15
7.2.1. Flotte IFREMER.....	16
7.2.2. Flotte CNRS/INSU.....	18
7.2.3. Flotte IPEV.....	19
7.2.4. Flotte IRD.....	20
7.2.5. Flotte SHOM.....	20
7.3. Campagnes de <i>L'Atalante</i>	21
7.4. Campagnes du <i>Suroît</i>	22
7.5. Campagnes du <i>Pourquoi pas?</i>	23
7.6. Campagnes du <i>Thalassa</i>	24
7.7. Campagnes du <i>Gwen Drez</i>	25
7.8. Campagnes de <i>L'Europe</i>	26
7.9. Campagnes du <i>Thalia</i>	27
7.10. Campagnes de <i>l'Haliotis</i>	29
7.11. Campagnes du <i>Côtes de la Manche</i>	30
7.12. Campagnes du <i>Téthys II</i>	31
7.13. Campagne du <i>Neomysis</i>	32
7.14. Campagnes du <i>Marion Dufresne</i>	33
7.15. Campagnes de <i>L'Astrolabe</i>	34
7.16. Campagnes de <i>L'Alis</i>	35
7.17. Campagnes de <i>L'Antéa</i>	36
7.18. Campagnes du <i>Beautemps-Beaupré</i>	37
8. Statistiques.....	39
8.1. Historique.....	39
8.2. En 2010.....	40
8.2.1. Répartition des campagnes par maître d'œuvre.....	40
8.2.2. Répartition des campagnes par organisme maître d'ouvrage.....	40
8.2.3. Liste des campagnes.2010.....	41
8.2.4. Liste des campagnes sans résumé.....	55

9. Glossaire.....	56
10. Remerciements	56
11. Contacts.....	57

Introduction

Ce document présente un bilan des campagnes océanographiques françaises réalisées en 2010.

Ce document décrit en détail le rôle du SISMER en matière d'archivage de l'information campagne et des données océanographiques. Il présente une vision globale des navires composant la flotte océanographique française et de leur utilisation et permet un accès dynamique à l'information des campagnes par l'intermédiaire du portail Web Nautilus (http://www.ifremer.fr/sismer/index_FR.htm).

Ce bilan a été réalisé par l'IFREMER, et notamment par le SISMER qui a la responsabilité de gérer l'information campagne et les résumés des campagnes.

La version électronique de ce document se trouve à l'adresse suivante : http://www.ifremer.fr/sismer/FR/doc_FR.htm. Elle permet un accès direct aux descriptifs de campagne par l'intermédiaire de liens hypertextes.

1. SISMER

1.1. Rôle

Le SISMER (Systèmes d'Informations Scientifiques pour la MER) est un service de l'IFREMER situé sur le centre de Brest. Il fait partie du département « Infrastructures Marines et Numériques » de l'unité IDM (Informatiques et Données Marines).

Pour répondre aux besoins de la communauté scientifique, il développe avec ISI (Ingénierie des Systèmes d'Information), et exploite des systèmes d'informations et des bases de données liés au domaine marin. Il gère et archive les données collectées lors des campagnes océanographiques françaises dont il entretient l'inventaire. Il gère également les données transmises en temps réel par divers systèmes d'observation de l'océanographie opérationnelle (Base de données Coriolis).

Le SISMER gère la banque nationale de données océanographiques qui sauvegarde, normalise et diffuse selon des règles bien définies, les données des diverses disciplines marines : hydrologie, bio-chimie marine, courantométrie, gravimétrie, magnétométrie, sismique, bathymétrie, imagerie acoustique, caractéristiques physiques et chimiques du fond. Ces données sont issues des laboratoires de recherche français participant aux mesures en mer.

Il archive les données ainsi que l'information sur la source, les conditions expérimentales et la méthodologie de collecte (méta-données). Il applique des contrôles de qualité selon les normes internationales et diffuse les données et méta-données à des formats normalisés. Il est le coordinateur national pour l'échange international de données dans le cadre du programme « International Oceanographic Data and Information Exchange (IODE) » de la Commission Océanographique Intergouvernementale (COI) de l'UNESCO.

Il contribue activement aux travaux de groupes nationaux, européens et internationaux dédiés à la normalisation et à l'échange de données. Il coordonne le réseau Pan-Européen

de centres de données marines SeaDataNet dont l'objectif est de mettre en réseau les principaux centres de données océanographiques européens et de proposer ainsi aux utilisateurs un accès centralisé à des données contenues dans des bases de données réparties.

Il s'engage à respecter les règles de diffusion définies et à ne diffuser aucunes données si celles-ci ont un caractère confidentiel.

1.2. Enjeu

Sans archivage pérenne et fait selon des normes bien établies, il est prouvé que 30% des données acquises sont perdues au bout de 10 ans. Le coût très important des moyens à la mer mis en œuvre pour l'acquisition des données est tel, qu'il est primordial de mettre en œuvre les moyens nécessaires à une bonne sauvegarde des données.

Le SISMER doit recenser, sous forme de résumés, l'ensemble des campagnes océanographiques françaises qui se sont déroulées sur les navires français ou en coopération sur des navires étrangers.

Ces résumés, portés à la connaissance de la communauté scientifique nationale et mondiale sont indispensables à la valorisation des données. Ils constituent une composante importante des échanges internationaux de données océanographiques. En retour, ils facilitent la constitution de jeux de données globaux accessibles à tous. C'est un devoir d'y contribuer, c'est aussi un intérêt pour tous.

Il n'existe aucune information concernant les campagnes classées 'confidentielles défense' dans la base de Données Navires du SISMER. Cependant, dans un souci de pérennisation des données de campagnes 'confidentielles' (contrats commerciaux, campagnes contractuelles, ...) celles-ci sont archivées mais ne sont pas diffusées.

Des données mal ou pas archivées sont à terme perdues définitivement.

Les données de campagnes mal ou pas correctement référencées (fiches Roscop mal ou pas renseignées) sont inaccessibles et donc perdues à terme.

La valeur tant scientifique que financière est un patrimoine qui mérite d'être conservé.

2. Campagnes océanographiques

2.1. Historique

Le SISMER a catalogué près de 6054 campagnes océanographiques françaises (au sens strict du terme — sans les campagnes d'essai, les transits et sans critère de confidentialité) et plus de 411 transits simples ou valorisés, depuis 1913.

Les campagnes historiques ont généralement été réalisées par l'ancien Institut Scientifique et Techniques des Pêches (ISTPM) et par le Service Hydrographique et Océanographique de la marine (MARINE NATIONALE/SHOM). Par la suite, d'autres organismes comme le CNRS, l'IRD (anciennement ORSTOM), l'IPEV (anciennement IFRTP), le Muséum National d'Histoire Naturelle (MNHN), le CNEXO (Centre National pour l'Exploitation des Océans) puis l'IFREMER (fusion ISTPM-CNEXO) ont fortement contribué à l'effort de collecte de mesures en mer grâce à leurs propres moyens. A présent, le nombre croissant de projets européens et de programmes internationaux d'échange de temps navire, fait qu'un certain nombre de campagnes françaises sont effectuées sur des navires étrangers.

2.2. Définition d'une campagne française

Une campagne française est une campagne pour laquelle l'organisme de rattachement du maître d'ouvrage (chef de mission) est français. Une campagne classée « Confidentielle Défense » ou assimilée n'est pas recensée dans ce document et n'est donc pas comptabilisée. Dans ce document, nous prenons également en compte les transits simples et valorisés ainsi que les campagnes d'essais.

2.3. Recensement des informations campagne

Le recensement des campagnes se fait en plusieurs étapes :

- Recensement des calendriers prévisionnels des campagnes à la mer. Cette tâche se fait grâce à l'aide des responsables de la gestion des navires ;
- A la fin de chaque campagne, les chefs de mission sont sollicités pour transmettre au SISMER une fiche résumé. Un modèle de fiche (dite fiche Roscop) est mise à disposition sur le site web du SISMER à l'adresse suivante :
<http://www.ifremer.fr/sismer/FR/catal/campagne/r11.htm>.

Pour les navires de l'IFREMER, ce résumé de campagne correspond au « Formulaire n°4 » (navires hauturiers) et au « Formulaire n°5 » (navires côtiers) des comptes rendus DMON. Il est à adresser directement au SISMER par le chef de mission.

Cette action se fait conformément à la procédure en vigueur sur les navires de l'IFREMER (<http://www.ifremer.fr/flotte/index.php>) et au « Vade-Mecum des utilisateurs des navires océanographiques côtiers » de l'INSU et de l'IFREMER
<http://cir.dt.insu.cnrs.fr/docfiches.html>

- Archivage dans la base de données du SISMER des informations ainsi récoltées. Une référence (identifiant unique) est attribuée à chacune des campagnes.

2.4. Règles et obligations des chefs de mission

Les chefs de mission ont des droits et des obligations en matière d'archivage et de diffusion des données acquises à bord des navires de l'IFREMER.

Deux documents sont consultables en ligne.

L'un orienté sur le mandat du chef de mission sur les navires océanographiques de l'IFREMER (attributions et responsabilités) :

<http://flotte.ifremer.fr/flotte/Campagnes/Campagnes-mode-d-emploi/Reglementations/Mandat-chef-de-mission>

L'autre, orienté sur les droits et obligations en matière d'archivage et de diffusion des données acquises à bord des navires de l'IFREMER :

<http://flotte.ifremer.fr/flotte/Campagnes/Campagnes-mode-d-emploi/Reglementations/Donnees/Regles-donnees-navires>

2.5. Transmission des résumés

Dans le cadre du programme européen SeaDataNet (<http://www.seadatanet.org/>), ces résumés de campagne sont transmis au BSH/DOD (Centre de données allemand) qui assure la diffusion internationale des CSR (Cruise Summary Report) européens, en particulier vers le CIEM/ICES (Conseil International pour l'Exploitation de la Mer).

3. Données des campagnes océanographiques

L'inventaire des campagnes s'accompagne de l'archivage de données de différentes disciplines océanographiques : physique, chimie, biologie, géologie et géophysique marines, ainsi que pêche exploratoire et technologie.

Le SISMER archive et diffuse selon les règles en cours, les données collectées à bord des navires océanographiques français et des systèmes d'observation.

Les données sont transmises selon un des schémas suivants :

– **Transmises directement au SISMER en fin de mission :**

- Les données brutes acquises avec les moyens nationaux gérés par l'IFREMER (équipements lourds),
- Données de bathymétrie, mono et multi-faisceaux,
- Données de gravimétrie,
- Données de magnétométrie,
- Données de sismique réflexion,
- Données d'imagerie sonar (sonars latéraux, sondeurs multifaisceaux),
- Données de navigation,
- Données d'ADCP de coque des navires *L'Atalante*, *Thalassa*, *Le Suroît*, *Beautemps-Beaupré*, *Pourquoi Pas ?*.

– **Données nécessitant un traitement en laboratoire :**

Ces données sont transmises après validation des mesures ou analyse d'échantillons :

- Données physiques et bio-chimiques marines collectées lors des stations hydrologiques (bathysondes et bouteilles) ;
- Séries temporelles eulériennes ou lagrangiennes (courantométrie, température, marégraphie profonde) ;
- Analyses et échantillons géologiques.

– **Données transmises en temps réel :**

Lorsque les équipements des navires le permettent, les données peuvent être transmises directement en temps réel pour les besoins des modélisateurs dans le cadre de projets d'océanographie opérationnelle :

- CTD et XBT de certaines campagnes,
- Données d'ADCP de coque des navires *Beautemps-Beaupré*, *Pourquoi Pas ?*.

– **Compilations de données :**

Le SISMER gère et diffuse une archive des données et des produits de compilation de données : bases de données thématiques, modèles numériques de terrain (MNT), atlas et cartes qui sont réalisés en partenariat avec d'autres centres et laboratoires scientifiques, dans le cadre de programmes nationaux, européens et internationaux :

- Données de physique et bio-chimie des projets européens : SeaDataNet, MFSTEP, MTP II-MATER, MEDAR/MEDATLAS et des projets internationaux ARGO/CORIOLIS, GODAR/World Ocean Atlas ;
- Données de géophysique marine : le catalogue EUROSEISMIC, la Banque EXTRAPLAC, la Banque DORSALES.

4. Accès aux campagnes et aux données

L'inventaire complet *des campagnes océanographiques* de la base française et *des données* qui y sont rattachées contient des informations sur presque un siècle de mesures en mer.

Il est accessible sur Internet à l'adresse suivante:

http://www.ifremer.fr/sismer/index_FR.htm en cliquant sur :

'Accès aux données'

puis - 'Campagnes à la mer' , pour accéder aux campagnes,

ou - 'Données in situ' pour accéder aux données.



Ce portail permet une recherche et une consultation interactive et cartographique des informations campagnes. Il permet également l'extraction ou la commande de données en ligne par l'intermédiaire du formulaire qui se trouve sur le serveur en respectant leur degré de confidentialité et si la taille des fichiers le permet (500 Mo).

Une base de données accessible à partir du serveur international POGO : <http://www.pogo-oceancruises.org/> permet de connaître les campagnes prévisionnelles d'une dizaine de pays (plus de 350 campagnes) pour les navires océanographiques de longueur supérieure à 60 mètres.

5. Bilans activité hauturière et côtière

La Direction des Moyens et Opérations Navals (DMON) met à disposition un bilan de l'activité hauturière et côtière de la flotte IFREMER et de ses partenaires, disponible sur les pages WEB suivantes :

<http://flotte.ifremer.fr/flotte/Campagnes/Calendrier-de-la-flotte/Bilans-hauturiers>

<http://flotte.ifremer.fr/flotte/Campagnes/Calendrier-de-la-flotte/Bilan-calendriers-cotiers>

6. Nouveautés en matière de gestion de la flotte océanographique française

6.1. Commission Nationale de la Flotte Côtière – CNFC

La flotte océanographique française (FOF) est gérée par l'IFREMER, l'INSU-CNRS, l'IPEV, l'IRD.

La Commission Nationale de la Flotte Côtière (CNFC), résultant de la fusion des Comités Inter-Régionaux (CIRMAT pour la Manche et l'Atlantique, CIRMED pour la Méditerranée) est une structure nationale d'évaluation scientifique des propositions de campagnes océanographiques côtières déposées dans le cadre de l'appel d'offre national.

Son rôle est :

- d'évaluer scientifiquement les demandes de campagnes sur les navires côtiers ;
- d'évaluer à posteriori les résultats des campagnes océanographiques côtières réalisées avec les moyens océanographiques français ;
- de répondre aux sollicitations du Comité Stratégique et Technique de la Flotte hauturière et côtière (CSTF) pour participer à l'élaboration des avis concernant les moyens navals de recherche océanographique.

La programmation des campagnes et la gestion des navires sont ensuite réalisées par les organismes gestionnaires selon les modalités qui leur sont propres.

Pour de plus amples informations : <http://cir.dt.insu.cnrs.fr/index.html>

6.2. Unité Mixte de Service (UMS) « Flotte océanographique française »

L'unité mixte de service (UMS) 'Flotte océanographique française' a été créée le 2 mars 2011 pour une durée initiale de 4 ans.

Elle est soutenue par les quatre opérateurs de recherche que sont le centre national de recherche scientifique (CNRS), l'institut français de recherche pour l'exploitation de la mer (IFREMER), l'institut polaire français "Paul Emile Victor" (IPEV) et l'institut de recherche pour le développement (IRD).

Avec l'objectif d'une gestion coordonnée de la TGIR Flotte (Très Grande Infrastructure de Recherche), prioritairement au service de la communauté scientifique, et dans le respect de leurs spécificités, les organismes concernés ont fixé comme principales missions :

- d'élaborer et mettre en œuvre la programmation intégrée des navires et des équipements lourds de ses membres tout en respectant les spécificités et les engagements contractuels des organismes ;
- de coordonner les politiques d'investissement et anticiper le renouvellement de la flotte nationale.

Pour de plus amples informations : http://wwz.ifremer.fr/institut_eng/Documental-resources/Medias/Communique-de-presse/UMS-Flotte-oceanographique-francaise

7. Campagnes océanographiques françaises 2010

7.1. Organismes maîtres d'œuvre

Les navires océanographiques français sont gérés par les organismes suivants :

- **CNRS/INSU** (Centre National de la Recherche Scientifique / Institut National des Sciences de l'Univers),
- **IFREMER** (Institut Français de Recherche pour l'Exploitation de la Mer),
- **IPEV** (Institut Polaire Français – Paul Emile Victor),
- **IRD** (Institut de Recherche et Développement, anciennement ORSTOM),
- **MARINE NATIONALE/SHOM** (Service Hydrographique et Océanographique de la Marine Nationale).

Des accords d'échange de temps navire existent avec plusieurs pays, via les accords signés par l'IFREMER avec des navires et équipements allemands, britanniques, espagnols, néerlandais et norvégiens. Ils permettent de réaliser des campagnes sur des navires de ces pays.

7.2. Flotte océanographique 2010

Les campagnes 2010 ont été réalisées à bord de 9 navires océanographiques hauturiers, 6 navires océanographiques côtiers et deux engins sous-marins (NAUTILE et ROV VICTOR 6000).

Le site WEB <http://www.ifremer.fr/flotte/index.php> décrit en détail la composition de la flotte de l'IFREMER.

Les tableaux ci-dessous décrivent quelques caractéristiques de la flotte de 2010.

7.2.1. Flotte IFREMER



Navires	Caractéristiques
 <p data-bbox="512 667 719 707"><i>Pourquoi pas ?</i></p>	<p data-bbox="963 398 1235 618">Navire hauturier Code NODC : 35PP Code Radio : FMCY Longueur : 108 Equipage : 35 Scientifiques : 40</p> <p data-bbox="963 663 1347 696">co-propriété SHOM – IFREMER</p>
 <p data-bbox="544 1048 692 1088"><i>L'Atalante</i></p>	<p data-bbox="963 752 1235 972">Navire hauturier Code NODC : 35A3 Code Radio : FNCM Longueur : 85 Equipage : 17/30 Scientifiques : 30</p>
 <p data-bbox="555 1429 681 1469"><i>Thalassa</i></p>	<p data-bbox="963 1133 1235 1352">Navire hauturier Code NODC : 35HT Code Radio : FNFP Longueur : 74 Equipage : 16/25 Scientifiques : 25</p> <p data-bbox="963 1397 1458 1431">co-propriété IEO (ESPAGNE) – IFREMER</p>
 <p data-bbox="555 1877 681 1908"><i>Le Suroît</i></p>	<p data-bbox="963 1514 1235 1733">Navire hauturier Code NODC : 35LU Code Radio : FZVN Longueur : 56 Equipage : 16/23 Scientifiques 14</p>

Navires	Caractéristiques
 <p data-bbox="550 723 683 759"><i>L'Europe</i></p>	<p data-bbox="962 342 1230 562">Navire côtier Code NODC : 35EU Code Radio : FKJB Longueur : 30 Equipage : 8 Scientifiques : 8</p>
 <p data-bbox="571 1128 662 1167"><i>Thalia</i></p>	<p data-bbox="962 797 1230 1016">Navire côtier Code NODC : 35TC Code Radio : FPCS Longueur : 24 Equipage : 6 Scientifiques : 6</p>
 <p data-bbox="544 1563 689 1599"><i>Gwen Drez</i></p>	<p data-bbox="962 1205 1230 1424">Navire côtier Code NODC : 35GD Code Radio : FZYB Longueur : 25 Equipage : 7 Scientifiques : 5</p>
 <p data-bbox="563 1984 670 2018"><i>Haliotis</i></p>	<p data-bbox="962 1637 1267 1856">Navire côtier Code NODC : 35HL Code Radio : FGF5958 Longueur : 10 Equipage : 2 Scientifiques : 1</p>



7.2.2. Flotte CNRS/INSU

Navires	Caractéristiques
 <p data-bbox="496 748 762 786"><i>Côtes de la Manche</i></p>	<p data-bbox="981 398 1251 622">Navire côtier Code NODC : 35C4 Code Radio : FQBE Longueur : 25 Equipage : 7 Scientifiques : 8</p>
 <p data-bbox="568 1137 691 1173"><i>Téthys II</i></p>	<p data-bbox="981 824 1251 1048">Navire côtier Code NODC : 35TT Code Radio : FGTO Longueur : 24 Equipage : 7 Scientifiques : 8</p>
 <p data-bbox="563 1599 695 1630"><i>Neomysis</i></p>	<p data-bbox="981 1211 1305 1435">Navire côtier Code NODC : 35NY Code Radio : FGG 2872 Longueur : 11,94 Equipage : 2/3 Scientifiques : 6/12</p>


7.2.3. Flotte IPEV

Navires	Caractéristiques
 <p data-bbox="501 815 735 848"><i>Marion Dufresne</i></p>	<p data-bbox="962 445 1249 667">Navire hauturier Code NODC : 35MF Code Radio : FNIN Longueur : 120,5 Equipage : 18/29 Scientifiques : 60/110</p>
 <p data-bbox="536 1402 699 1435"><i>L'Astrolabe</i></p>	<p data-bbox="962 889 1233 1111">Navire hauturier Code NODC : 35AC Code Radio : FHZI Longueur : 65 Equipage : 12 Scientifiques : 48</p>

7.2.4. Flotte IRD

Navires	Caractéristiques
 <p data-bbox="587 864 644 898"><i>Alis</i></p>	<p data-bbox="962 450 1235 674">Navire hauturier Code NODC : 35AY Code Radio : FHQB Longueur : 28 Equipage : 12 Scientifiques : 6</p>
 <p data-bbox="576 1330 655 1361"><i>Antéa</i></p>	<p data-bbox="962 943 1230 1160">Navire hauturier Code NODC : 35A8 Code Radio : FNVR Longueur : 35 Equipage : 12 Scientifiques : 10</p>

7.2.5. Flotte SHOM

Navire	Caractéristiques
 <p data-bbox="480 1921 756 1955"><i>Beautemps-Beaupré</i></p>	<p data-bbox="962 1592 1225 1809">Navire hauturier Code NODC : 35B5 Code Radio : FABB Longueur : 80 Equipage : 26 Scientifiques : 25</p> <p data-bbox="962 1854 1281 1888">co-propriété SHOM - IFREMER</p>

7.3. Campagnes de *L'Atalante*



Figure 1 — Trajet des 9 campagnes et transits de *L'Atalante* en 2010

TR_APIRIO (Transit)

Du 13-10-2010 au 09-11-2010

WALLISPLAC

Walter Roest

Du 26-09-2010 au 10-10-2010

BIG

Anne Godfroy

Du 01-06-2010 au 09-07-2010

MESCAL_LEG2

Nadine Le Bris

François Lallier

Du 09-05-2010 au 29-05-2010

MESCAL_LEG1

Nadine Le Bris

François Lallier

Du 26-04-2010 au 06-05-2010

PARISUB

Pascal Gente

Du 19-03-2010 au 17-04-2010

TR_PAPMAN (Transit)

Du 04-03-2010 au 16-03-2010

ESSNAUT 10

Pierre Triger

Du 21-02-2010 au 04-03-2010

HAITI_OBS

Bernard Mercier de Lepinay

Du 05-02-2010 au 16-02-2010

7.4. Campagnes du *Suroît*

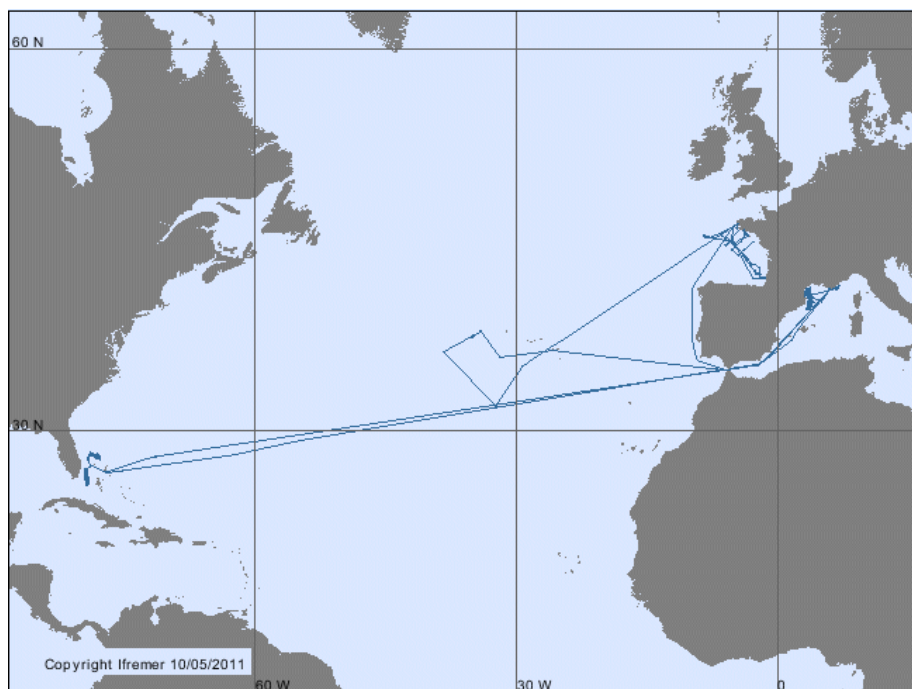


Figure 2 — Trajet des 11 campagnes et transits du *Suroît* en 2010

TR_FPLS (Transit)

Du 01-12-2010 au 20-12-2010

CARAMBAR

Thierry Mulder

Du 01-11-2010 au 29-11-2010

TR_LSFP (Transit)

Du 09-10-2010 au 27-10-2010

MODPOS

Toussaint Edmond

Du 27-09-2010 au 06-10-2010

LATEX 2010

Bernard Quéguiner

Du 01-09-2010 au 23-09-2010

TR_PDGLS (Transit)

Du 10-08-2010 au 17-08-2010

HYDROBS-MOMAR

Julie Perrot

Du 28-07-2010 au 09-08-2010

BOBGEO2

Jean-François Bourillet

Du 18-07-2010 au 25-07-2010

ESSINF

Armel Rue

Du 10-07-2010 au 15-07-2010

ASPEX 2010A

Louis Marie

Du 13-05-2010 au 20-05-2010

TR_LSBR (Transit)

Du 05-05-2010 au 11-05-2010

7.5. Campagnes du *Pourquoi pas?*



Figure 3 — Trajet des 17 campagnes et transits du *Pourquoi pas ?* en 2010

REPREZAI_LEG1

Tania Marsset
Laurence Droz
Du 27-12-2010 au 25-01-2011

MOCOSED

Raymond Guillou
Du 25-11-2010 au 23-12-2010

TV_TLPG (Transit)

Du 05-11-2010 au 23-11-2010

ANTARES (NEUTRIVIC09 & TEXREX)

Jean-François Drogou
Du 25-10-2010 au 04-11-2010

TR_LHATL (Transit)

Du 17-10-2010 au 24-10-2010

MOMARSAT2010

Pierre-Marie Sarradin
Jérôme Blandin
Javier Escartin
Du 02-10-2010 au 16-10-2010

TR_TLLHA (Transit)

Du 20-09-2010 au 27-09-2010

ESSROV_10PP1

Patrick Siméoni
Du 05-09-2010 au 19-09-2010

TR_BRTLN (Transit)

Du 20-08-2010 au 26-08-2010

SARGASS

Michel Cremer
Du 06-07-2010 au 04-08-2010

CABTEX

Loïc Dussud
Du 11-06-2010 au 23-06-2010

PROTEVS_LEG3

Raymond Guillou
Du 22-05-2010 au 03-06-2010

PROTEVS_LEG2

Raymond Guillou
Du 08-05-2010 au 19-05-2010

PROTEVS_LEG1

Raymond Guillou
Du 21-04-2010 au 05-05-2010

ESSSMF

Henri Floch
Xavier Lurton
Du 10-04-2010 au 15-04-2010

TV_ESSRES (Transit)

Du 12-02-2010 au 25-02-2010

BATHYSAINTEs

Christine Deplus
Nathalie Feuillet
Du 31-01-2010 au 11-02-2010

7.6. Campagnes du *Thalassa*

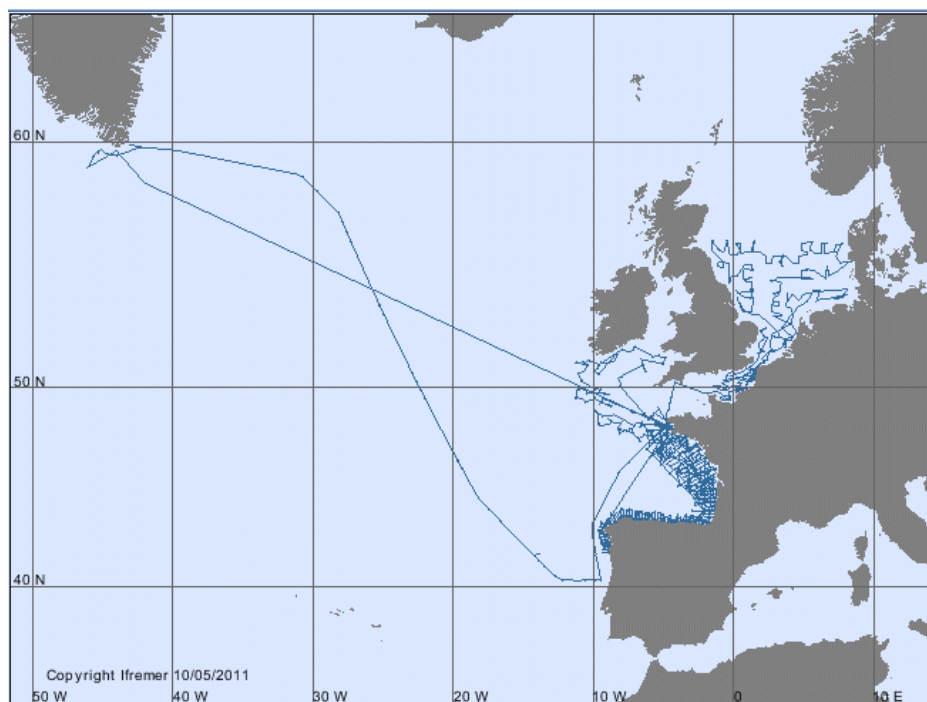


Figure 4 — Trajet des 6 campagnes du *Thalassa* en 2010

EVHOE 2010

Jean-Pierre Leaute

Michèle Salaun

Robert Bellail

Du 18-10-2010 au 02-12-2010

ASPEX3

Louis Marie

Du 31-08-2010 au 08-09-2010

OVIDE 5

Virginie Thierry

Du 08-06-2010 au 07-07-2010

PELGAS 2010

Jacques Massé

Du 26-04-2010 au 04-06-2010

EXACHA-SMF10

Laurent Berger

Du 18-03-2010 au 23-03-2010

IBTS 2010

Yves Vérin

Du 14-01-2010 au 18-02-2010

7.7. Campagnes du *Gwen Drez*

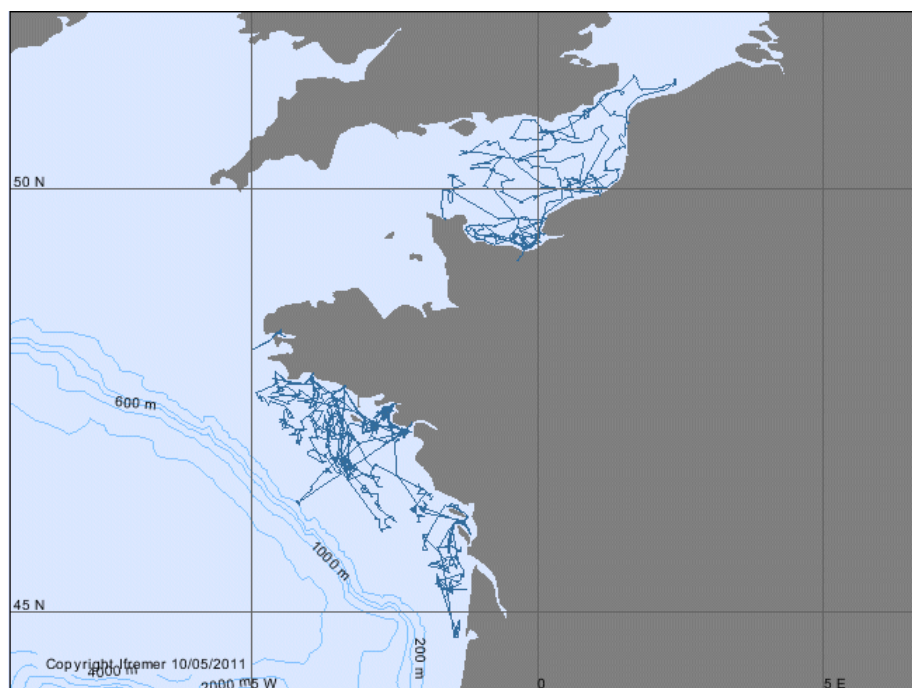


Figure 5 — Trajet des 12 campagnes et transits du *Gwen Drez* en 2010

ORHAGO 10

André Battaglia
Du 31-10-2010 au 04-12-2010

CGFS2010

Jérôme Quinquis
Du 28-09-2010 au 27-10-2010

EBDC

Thierry Burgeot
Farida Akcha
Du 18-09-2010 au 22-09-2010

NURSE 2010

Anik Brindamour
Du 03-09-2010 au 08-09-2010

SELECT 4_2

Marc Meillat
Du 27-08-2010 au 31-08-2010

TR_SNZCC (Transit)

Du 05-07-2010 au 05-07-2010

ESSTECH_10GW1

Hubert Lossouarn
Du 03-07-2010 au 04-07-2010

ISOBAIE 2

Hervé Le Bris
Du 20-06-2010 au 30-06-2010

JUVECEPH/3

Jean-Paul Robin
Du 04-06-2010 au 15-06-2010

LANGOLF 2010

Michèle Salaun
Joël Dimeet
Du 13-05-2010 au 01-06-2010

SELECT 4_1

Marc Meillat
Du 24-04-2010 au 11-05-2010

EXTREME 2010

Olivier Soubigou
Du 15-04-2010 au 20-04-2010

7.8. Campagnes de *L'Europe*

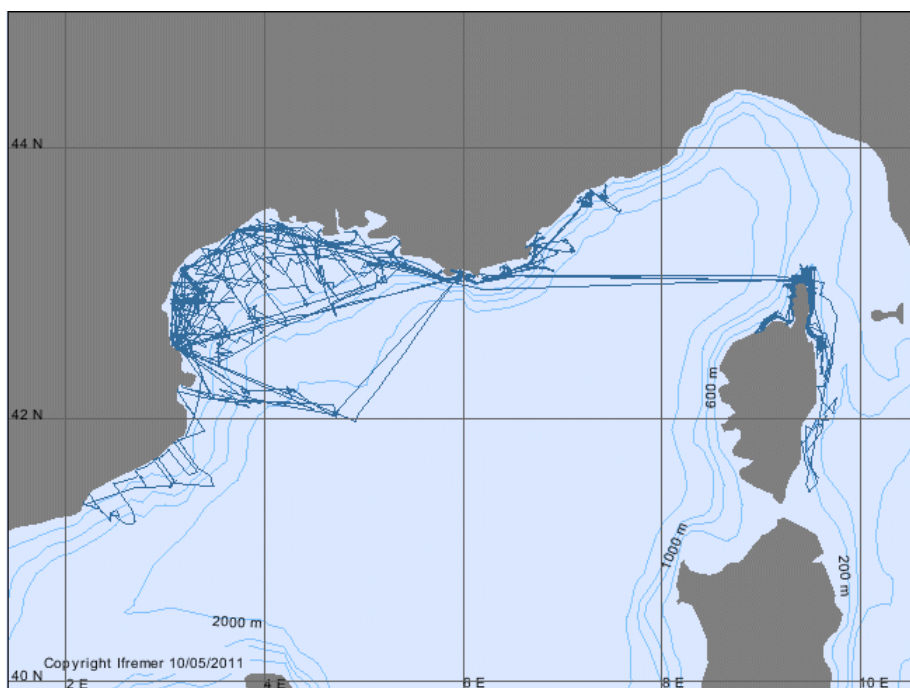


Figure 6 — Trajet des 15 campagnes de *L'Europe* en 2010

AUVNIS

Sébastien Migeon

Du 24-11-2010 au 05-12-2010

BILLION 29

Stéphane Kunesch

Du 12-11-2010 au 19-11-2010

DIVACOU 4

Edmond Toussaint

Du 28-10-2010 au 08-11-2010

ROBOMOS

Lorenzo Bignone

Du 19-10-2010 au 27-10-2010

VALINCI5

Michel Tesson

Bernard Gensous

Du 05-10-2010 au 14-10-2010

DEEP/5

Xavier Durrieu de Madron

Du 15-09-2010 au 03-10-2010

CAPCORAL

Philippe Clabaut

Du 03-08-2010 au 12-09-2010

PELMED 2010

Jean-Louis Bigot

Du 24-06-2010 au 29-07-2010

MEDITS 2010

Arnauld Souplet

Jean-Hervé Bourdeix

Angélique Jadaud

Du 20-05-2010 au 23-06-2010

COSTEAU 3

Jacek Tronczynski

Jean-François Chiffolleau

Du 22-04-2010 au 18-05-2010

FUI SEA-EXPLORER

Marc Luccioni

Du 17-04-2010 au 21-04-2010

ESSAUV 10

Jan Opderbecke

Du 20-02-2010 au 03-03-2010

ESSTREUIL10A

Loïc Tréluyer

Du 09-02-2010 au 10-02-2010

SOLVEIG III

Jérôme Blandin

Du 04-02-2010 au 08-02-2010

ESSMER10A

Du 01-02-2010 au 01-02-2010

7.9. Campagnes du *Thalia*

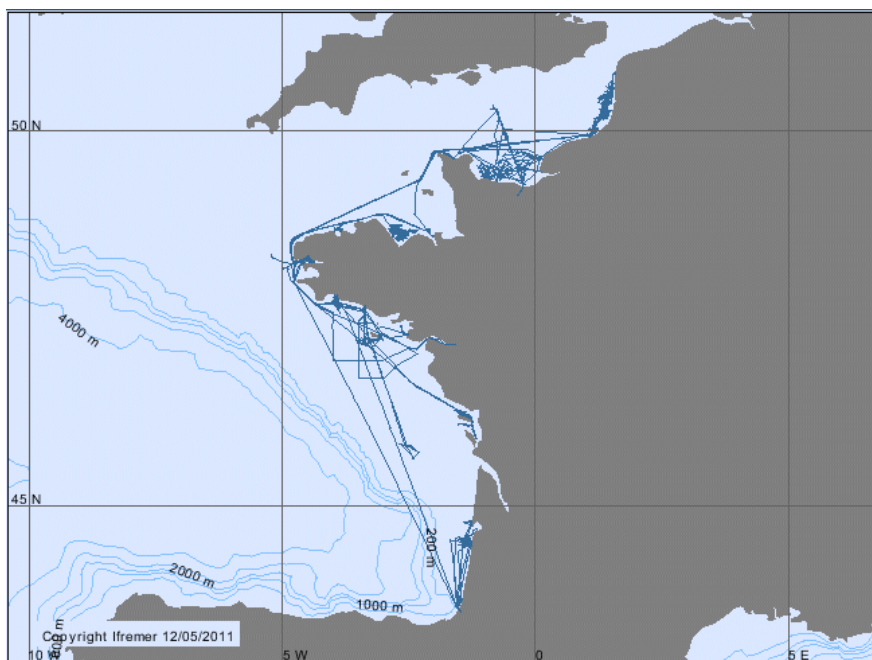


Figure 7 — Trajet des 49 campagnes et transits du *Thalia* en 2010

TR_BRECONC (Transit)

Du 18-11-2010 au 18-11-2010

ESS_SONAR

Henri Floc'h

Du 17-11-2010 au 18-11-2010

ESSK2

Michel Blanchard

Du 15-11-2010 au 16-11-2010

TR_CONCBRE (Transit)

Du 15-11-2010 au 15-11-2010

PLOOPS 4

Stanislas Dubois

Du 10-11-2010 au 14-11-2010

TR_LORCONC (Transit)

Du 08-11-2010 au 08-11-2010

NASTECH

Sonia Méhault

Du 30-10-2010 au 09-11-2010

TR_BRLO (Transit)

Du 29-10-2010 au 29-10-2010

ESSRICE

Claude Gueguen

Du 25-10-2010 au 27-10-2010

TR_CHEBRE (Transit)

Du 22-10-2010 au 23-10-2010

PHYTOPAM 3

Liliane Fiant

Du 20-10-2010 au 21-10-2010

TR_LHOUI (Transit)

Du 16-10-2010 au 18-10-2010

GRANIMP10B

Pierre-Arnaud Duclos

Sophie Le Bot

Du 06-10-2010 au 16-10-2010

TR_CCDIE (Transit)

Du 03-10-2010 au 05-10-2010

TR_BRECC (Transit)

Du 29-09-2010 au 29-09-2010

RAMDEEP

Emmanuel Rinnert

Du 23-09-2010 au 29-09-2010

TR_SQPBR (Transit)

Du 18-09-2010 au 20-09-2010

COSB2010

Jérôme Huet

Du 02-09-2010 au 17-09-2010

TR_BRSQP (Transit)

Du 31-08-2010 au 01-09-2010

ESSK1

Michel Blanchard

Du 28-08-2010 au 30-08-2010

TR_CDBBR (Transit)

Du 24-08-2010 au 25-08-2010

COPER 11

André Battaglia

Du 17-08-2010 au 24-08-2010

TR_CCCDB (Transit)

Du 15-08-2010 au 16-08-2010

PLOOPS 3

Stanislas Dubois

Du 11-08-2010 au 14-08-2010

TR_CHERCONC (Transit)

Du 17-07-2010 au 19-07-2010

TR_CAEOUI (Transit)

Du 30-06-2010 au 30-06-2010

COMOR 40

Eric Foucher

Jérôme Quinquis

Du 30-06-2010 au 17-07-2010

PHYTOPAM 2

Liliane Fiant

Du 25-06-2010 au 28-06-2010

TR_BRECHE (Transit)

Du 23-06-2010 au 24-06-2010

TR_BAYBRE (Transit)

Du 20-06-2010 au 22-06-2010

SEDYMAQ2

Hervé Gillet

Du 30-05-2010 au 20-06-2010

TR_CCBAY (Transit)

Du 28-05-2010 au 29-05-2010

PLOOPS 2

Stanislas Dubois

Du 20-05-2010 au 25-05-2010

TR_ROSCC (Transit)

Du 17-05-2010 au 18-05-2010

MORLAIX_HD

Dominique Hamon

Du 16-05-2010 au 17-05-2010

TR_SMROS (Transit)

Du 15-05-2010 au 15-05-2010

ESSTECH_TH10B

Hubert Lossouarn

Du 28-04-2010 au 30-04-2010

TR_RECOSOM (Transit)

Du 26-04-2010 au 27-04-2010

RECOSOM

Sophie Le Bot - Alain Trentesaux - Laure Simplet

Du 15-03-2010 au 25-04-2010

PHYTOPAM 1

Liliane Fiant

Du 12-03-2010 au 14-03-2010

TR_BRECHER (Transit)

Du 11-03-2010 au 12-03-2010

REBENT 20

Axel Ehrhold

Du 05-03-2010 au 10-03-2010

CO2ARVOR 4

Thierry Cariou

Yann Bozec

Du 23-02-2010 au 03-03-2010

ESSTECH_TH10A

Jean-Yves Tous

Du 18-02-2010 au 21-02-2010

PLOOPS 1

Stanislas Dubois

Du 14-02-2010 au 17-02-2010

TR_LORCC (Transit)

Du 12-02-2010 au 13-02-2010

TR_CARMOLIT_LEG 1 (Transit)

Du 10-01-2010 au 10-01-2010

CARMOLIT_LEG1

Loïc Quémener

Du 07-01-2010 au 09-01-2010

TR_SMALTB (Transit)

Du 05-01-2010 au 06-01-2010

7.10. Campagnes de l'*Haliotis*

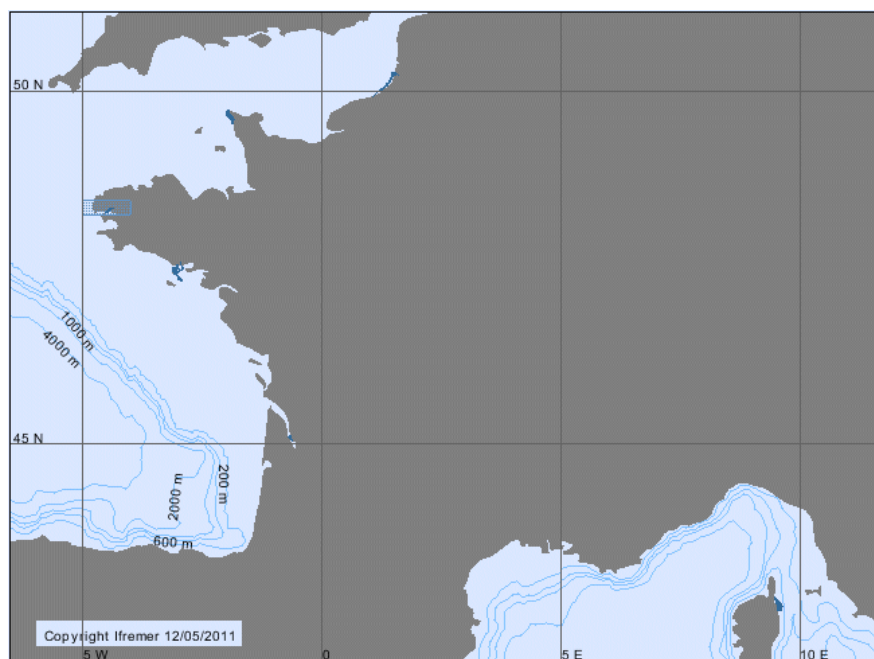


Figure 8 — Trajet des 8 campagnes de l'*Haliotis* 2010

HALAMACOU

Axel Ehrhold
Du 31-08-2010 au 15-09-2010

ESTUNORD10

Sophie Le Bot
Alain Trentesaux
Du 14-07-2010 au 27-07-2010

BATHAGUE 2010

Pascal Bailly Du Bois
Du 23-06-2010 au 07-07-2010

RISCOSED

Jean-Yves Stanisière
Joseph Mazurié
Du 02-06-2010 au 18-06-2010

GIRAF_BIS

Eric Chaumillon
Du 18-05-2010 au 28-05-2010

MEGAQUIB_2

Agnès Baltzer
Du 03-05-2010 au 13-05-2010

HALGOLO

Gwénaél Jouet
Du 15-03-2010 au 24-03-2010

ESS TECH_10HA1

Hubert Lossouarn
Du 29-01-2010 au 04-02-2010

7.11. Campagnes du Côtes de la Manche

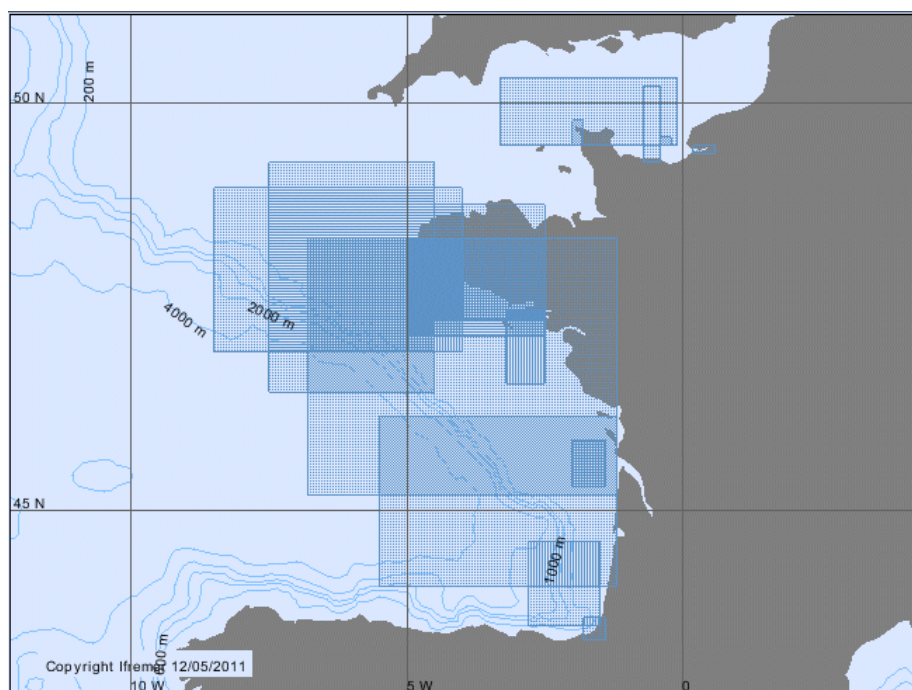


Figure 9 — Trajet des 17 campagnes du *Côtes de la Manche* 2010

CAROLS 2010

Jacqueline Boutin
Gilles Reverdin
Du 20-11-2010 au 26-11-2010

DISVER2010

Pascal Bailly Du Bois
Du 06-10-2010 au 12-10-2010

PSEUDOMO-LEG2

Michel Lunven
Du 18-09-2010 au 25-09-2010

COLMATAGE LEG2

Jean-Claude Dauvin
Jocelyne Morin
Sandric Lesourd
Du 25-08-2010 au 11-09-2010

PECH8

Hélène Howa
Du 13-08-2010 au 19-08-2010

FROMVAR 2010

Louis Marié
Du 28-07-2010 au 10-08-2010

BIOMIN-1

Bruno Deflandre
Du 17-07-2010 au 24-07-2010

PER2TONG

Pascal Lazure
Du 26-06-2010 au 12-07-2010

VIDEOCHARM

Alain Trentesaux
Jean-Claude Dauvin
Du 04-06-2010 au 14-06-2010

ZOOTRANS 2010

Sami Souissi
Olivier Glippa
David Devreker
Du 30-05-2010 au 13-09-2010

ISOBENT MAI

Jacques Grall
Du 23-05-2010 au 28-05-2010

METADOUR 3

David Amouroux
Mathilde Montperrus
Du 14-05-2010 au 20-05-2010

SUPPORT1-CAROLS

Jacqueline Boutin
Gilles Reverdin
Du 07-05-2010 au 12-05-2010

COLMATAGE LEG1

Jean-Claude Dauvin
Sandric Lesourd
Du 22-04-2010 au 03-05-2010

REBENT 21

Franck Gentil
Jacques Grall
Du 11-04-2010 au 20-04-2010

GRANIMP10A

Pierre-Arnaud Duclos
Du 18-03-2010 au 30-03-2010

PSEUDOMO-LEG1

Michel Lunven
Du 11-03-2010 au 16-03-2010

7.12. Campagnes du *Téthys II*

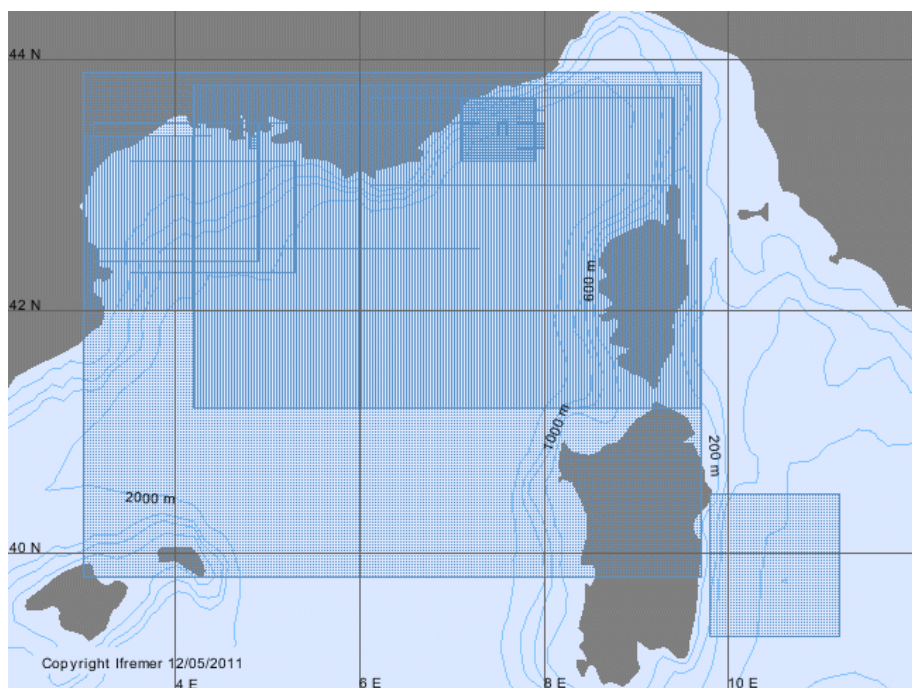


Figure 10 —Trajet des 16 campagnes du *Téthys II* 2010

MERMAID2010

Guust Nolet
Yann Hello
Audrey Galve
Du 26-09-2010 au 01-10-2010

LATEX03

Anne Petrenko
Du 07-09-2010 au 24-09-2010

MESURHOBENT 4

Christophe Rabouille
Du 27-08-2010 au 30-08-2010

REDIT2010

Céline Labrune
Jean-Michel Amouroux
Du 19-08-2010 au 01-12-2010

ROCCHSED10

Christophe Brach-Papa
Du 20-07-2010 au 03-08-2010

MESURHOBENT 3

Christophe Rabouille
Du 30-06-2010 au 02-07-2010

MOOSE-LIGNE

Laurent Coppola
Pierre Testor
Dominique Lefèvre
Du 26-06-2010 au 29-06-2010

BILLION 28

Stéphane Kunesch
Du 04-06-2010 au 08-06-2010

MESURHOBENT 2

Christophe Rabouille
Du 16-04-2010 au 19-04-2010

METYSS2

Virginie Gaullier
Du 08-04-2010 au 15-04-2010

ISOFLORE

Laurent Coppola
Du 07-04-2010 au 08-04-2010

COSTEAU 4

François Carlotti
Du 04-04-2010 au 07-05-2010

EUROSITES

Laurent Coppola
Dominique Lefèvre
Du 03-04-2010 au 25-10-2010

MESURHOBENT 1

Christophe Rabouille
Du 19-02-2010 au 22-02-2010

MOOSE (DYFAMED)

Laurent Coppola
Du 15-02-2010 au 14-12-2010

BOUSSOLE 2010

Emilie Diamond
Vincenzo Vellucci
David Antoine
Du 12-02-2010 au 13-12-2010

7.13. Campagne du *Neomysis*

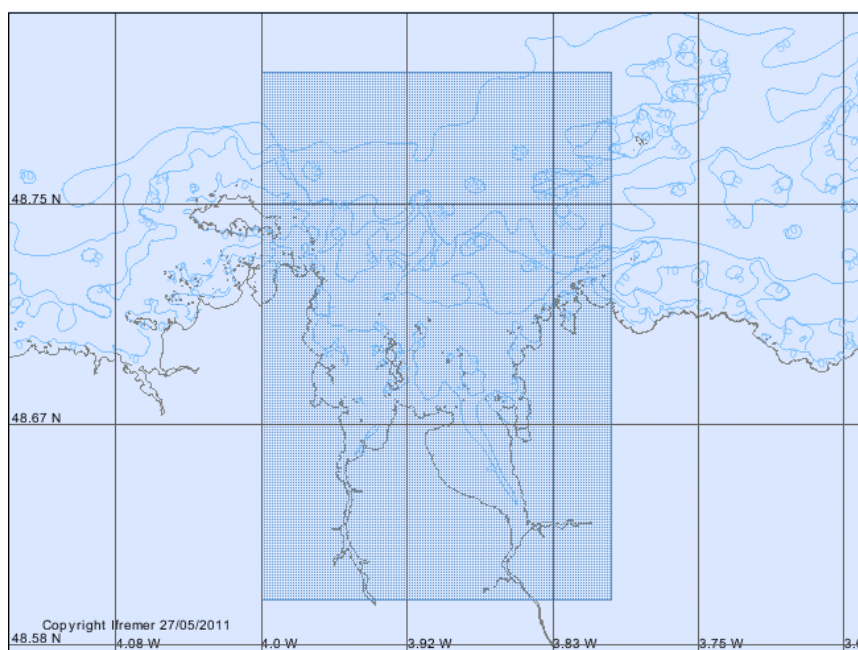


Figure 11 — Trajet de la campagne du *Neomysis* 2010

MORLAIX_HD2

Axel Ehrhold

Du 28-06-2010 au 29-06-2010

7.14. Campagnes du *Marion Dufresne*

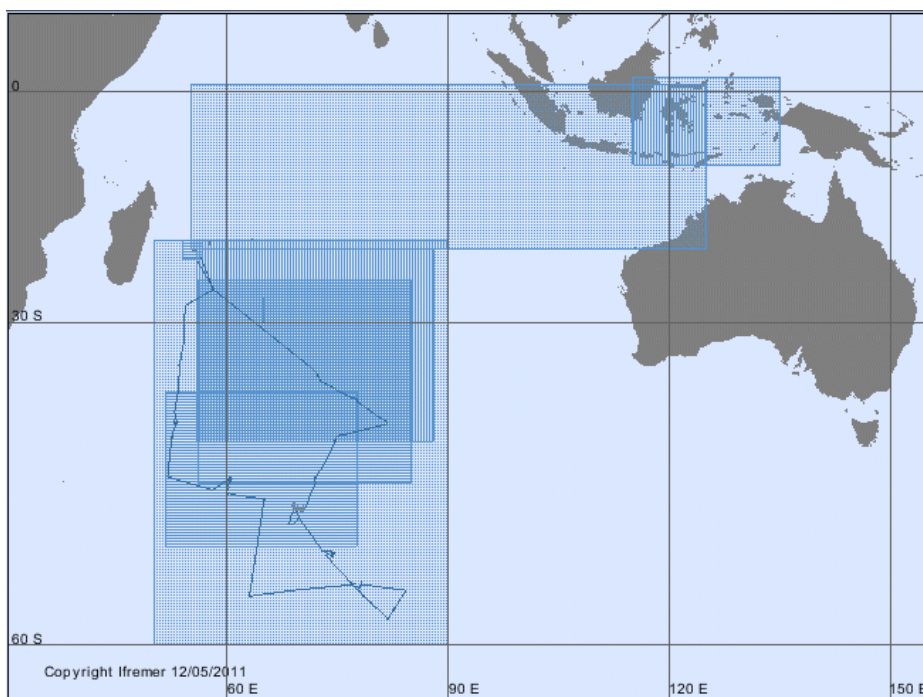


Figure 12 — Trajet des 7 campagnes et transits du *Marion Dufresne* 2010

VT 113 / NIVMER11

Laurent Testut

Michel Calzas

Du 04-12-2010 au 29-12-2010

MD 183 / SMOOTHSEAFLOOR

Daniel Sauter

Mathilde Cannat

Du 02-10-2010 au 03-11-2010

MD 182 / ERODER 3

Nathalie Babonneau

Patrick Bachelery

Du 21-09-2010 au 01-10-2010

ET LIDAR

Yann Courcoux

Du 31-07-2010 au 14-08-2010

MD 180 / INDOMIX

Ariane Kock-Larrouy

Du 10-07-2010 au 20-07-2010

MD 175 / GEISEIR-2

Christophe Hémond

Du 26-01-2010 au 19-02-2010

VT 112 / OHA-SIS-BIO-2

Cédric Brachet

Du 26-01-2010 au 19-02-2010

7.15. Campagnes de *L'Astrolabe*

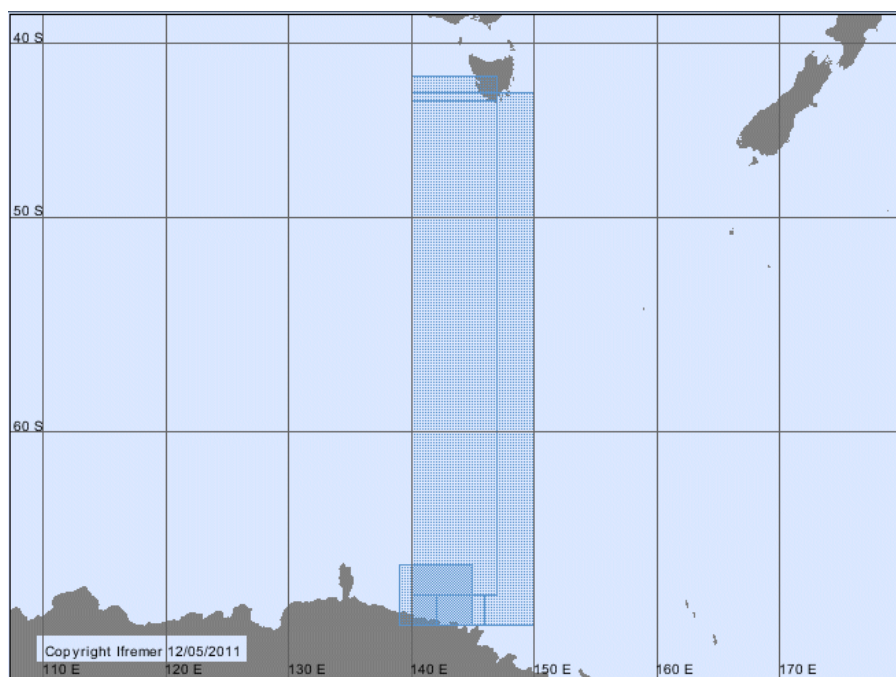


Figure 13 — Trajet des 4 campagnes de *L'Astrolabe* 2010

MINERVE 2010/2011

Catherine Goyet

Du 21-10-2010 au 06-03-2011

SURVOSTRAL2010

Rosemary Morrow-Greiner

Du 09-12-2010 au 06-03-2011

ICOTA 2010

Philippe Koubbi

Du 10-01-2010 au 21-01-2010

ALBION 2010

Emmanuelle Sultan

Du 10-01-2010 au 21-01-2010

7.16. Campagnes de *L'Alis*

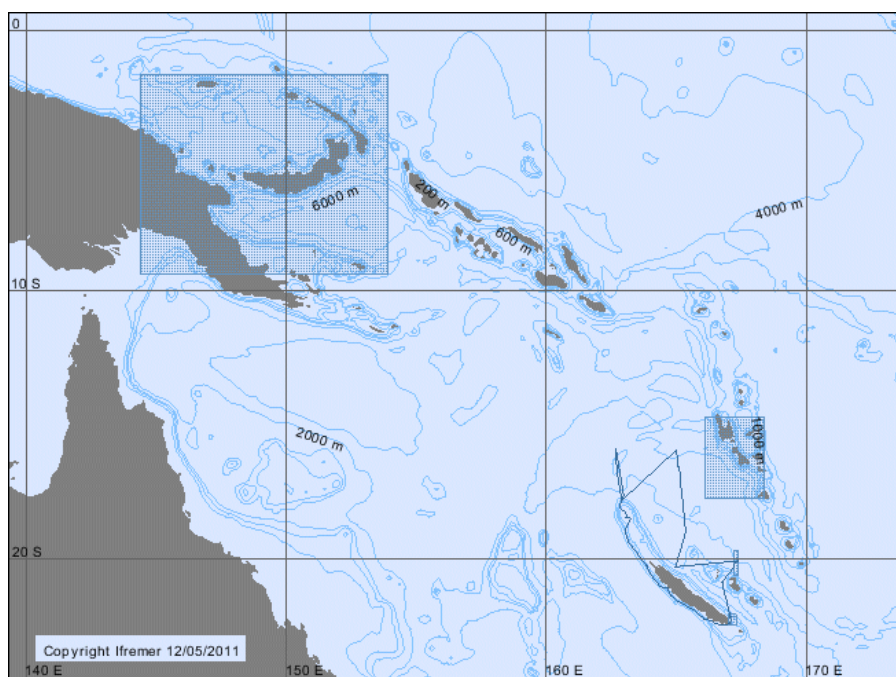


Figure 14 — Trajet des 6 campagnes de *L'Alis* 2010

SPRAYALIS

Fabien Durand

Du 03-11-2010 au 06-11-2010

BIOPAPUA

Sarah Samadi

Laure Corbari

Du 21-08-2010 au 19-10-2010

MONIQUE

Alain Le Breus

Du 08-08-2010 au 11-08-2010

GEODEVA4

Valérie Ballu

Du 23-05-2010 au 05-06-2010

SECARGO

Christophe Maes

Du 07-05-2010 au 19-05-2010

MONIQUE

Alain Le Breus

Du 29-04-2010 au 03-05-2010

7.17. Campagnes de *L'Antéa*

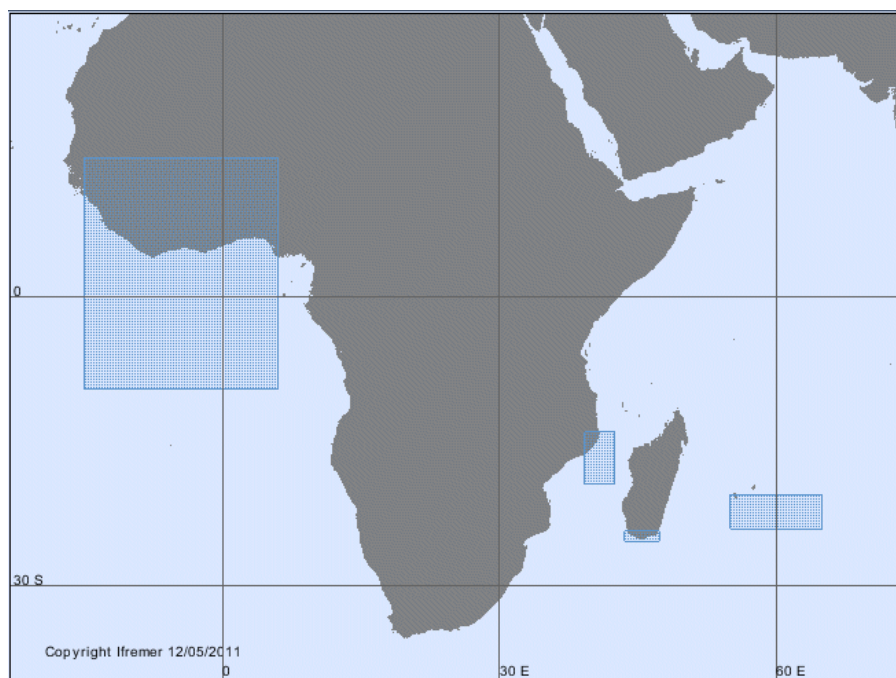


Figure 15 — Trajet des 5 campagnes de *L'Antéa* 2010

PIRATA-FR20

Jacques Grelet
Du 15-09-2010 au 21-10-2010

ATIMO VATAE

Philippe Bouchet
Thierry Perez
Line Le Gall
Du 11-05-2010 au 19-06-2010

MESOP2010-LEG2

Jean-François Ternon
Du 26-04-2010 au 08-05-2010

MESOP2010-LEG1

Jean-François Ternon
Du 07-04-2010 au 24-04-2010

MICROTON

Frédéric Ménard
Du 20-03-2010 au 04-04-2010

7.18. Campagnes du *Beautemps-Beaupré*

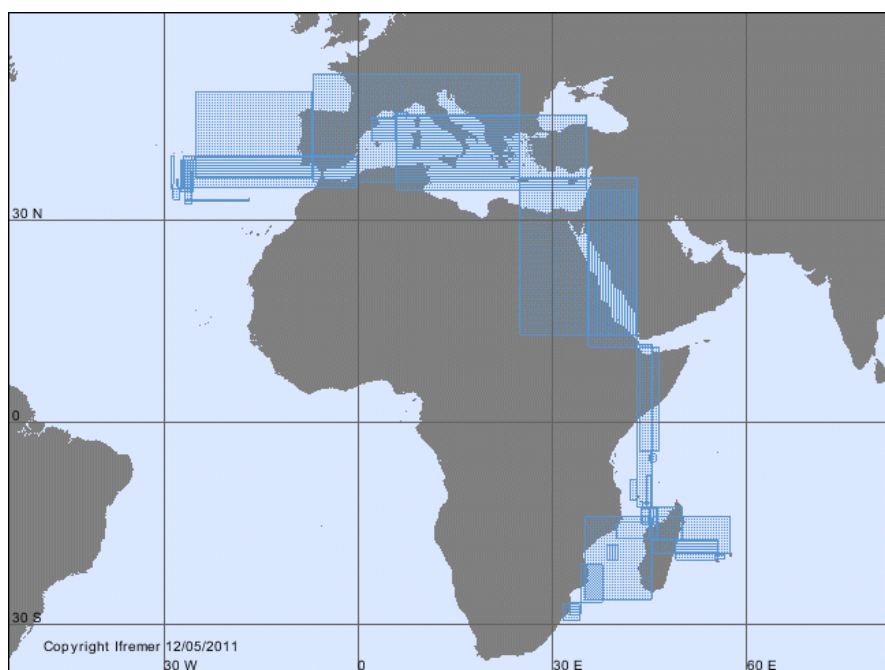


Figure 16 — Trajet des 39 campagnes et transits du *Beautemps-Beaupré* en 2010

TV_PUNTA_BREST2

IETA Raphaël Legouge
Du 06-11-2010 au 13-11-2010

TV_PUNTA_BREST1

IETA Raphaël Legouge
Du 25-10-2010 au 26-10-2010

TV_FUNCHAL_PUNTA2

IETA Raphaël Legouge
Du 19-10-2010 au 21-10-2010

TV_FUNCHAL_PUNTA1

IETA Raphaël Legouge
Du 09-10-2010 au 11-10-2010

TV_PUNTA_FUNCHAL2

IETA Raphaël Legouge
Du 02-10-2010 au 03-10-2010

TV_PUNTA_FUNCHAL1

IETA Raphaël Legouge
Du 21-09-2010 au 21-09-2010

TV_HORTA_PUNTA2

IETA Raphaël Legouge
Du 15-09-2010 au 17-09-2010

DEMANE_L2

IETA Raphaël Legouge
Du 07-09-2010 au 11-09-2010

TV_HORTA_PUNTA1

IETA Raphaël Legouge
Du 06-09-2010 au 07-09-2010

TV_ALICANTE_HORTA2

IETA Raphaël Legouge
Du 31-08-2010 au 01-09-2010

DEMANE_L1

IETA Raphaël Legouge
Du 22-08-2010 au 31-08-2010

TV_ALICANTE_HORTA1

IETA Raphaël Legouge
Du 17-08-2010 au 22-08-2010

TV_TOULON_ALICANTE

IETA Raphaël Legouge
Du 11-08-2010 au 13-08-2010

TV_TOULON_TOULON

IETA Raphaël Legouge
Du 08-08-2010 au 10-08-2010

ESSCAR

IETA Raphaël Legouge
Du 06-08-2010 au 08-08-2010

CALIB

IETA Raphaël Legouge
Du 05-08-2010 au 06-08-2010

TV_BEYROUGH_TOULON

IETA Raphaël Legouge
Du 17-07-2010 au 30-07-2010

TV_DJIBOUTI_BEYROUGH

IETA Raphaël Legouge
Du 04-07-2010 au 13-07-2010

TV_MAYOTTE_DJIBOUTI2

IETA Raphaël Legouge
Du 24-06-2010 au 30-06-2010

TANZAVAL

IETA Caroline Bru
Du 22-06-2010 au 24-06-2010

TV_MAYOTTE_DJIBOUTI1

IETA Raphaël Legouge
Du 21-06-2010 au 22-06-2010

ANJOUAN

IETA Caroline Bru
Du 01-06-2010 au 10-06-2010

TV_DURBAN_MAHAJANGA3

IETA Raphaël Legouge
Du 27-05-2010 au 27-05-2010

TV_MAHAJANGA_MAYOTTE

IETA Raphaël Legouge
Du 27-05-2010 au 28-05-2010

AUTOROUTE_OI_MAHAMAYO

ICETA Samy Youssef
Du 18-05-2010 au 27-05-2010

AUTOROUTE_OI_DURMAH2

ICETA Samy Youssef
Du 11-05-2010 au 14-05-2010

TV_DURBAN_MAHAJANGA2

IETA Raphaël Legouge
Du 08-05-2010 au 11-05-2010

AUTOROUTE_OI_DURMAH1

ICETA Samy Youssef
Du 04-05-2010 au 08-05-2010

TV_DURBAN_MAHAJANGA1

IETA Raphaël Legouge
Du 03-05-2010 au 04-05-2010

TV_MAURICE_DURBAN2

IETA Raphaël Legouge
Du 26-04-2010 au 28-04-2010

AUTOROUTE_OI_MAUDUR

ICETA Samy Youssef
Du 17-04-2010 au 26-04-2010

TV_MAURICE_DURBAN1

IETA Raphaël Legouge
Du 13-04-2010 au 17-04-2010

TV_REUNION_MAURICE

IETA Raphaël Legouge
Du 08-04-2010 au 09-04-2010

TV_MADAGASCAR_REUNION

KERAMOAL Yann
Du 27-03-2010 au 29-03-2010

TV_MAYOTTE_MADAGASCAR

KERAMOAL Yann
Du 11-03-2010 au 21-03-2010

AUTOROUTE_LEG1

KERAMOAL Yann
Du 07-03-2010 au 18-03-2010

TV_DJIBOUTI_MAYOTTE

KERAMOAL Yann
Du 27-02-2010 au 09-03-2010

TV_HERAKLION_DJIBOUTI

KERAMOAL Yann
Du 15-02-2010 au 22-02-2010

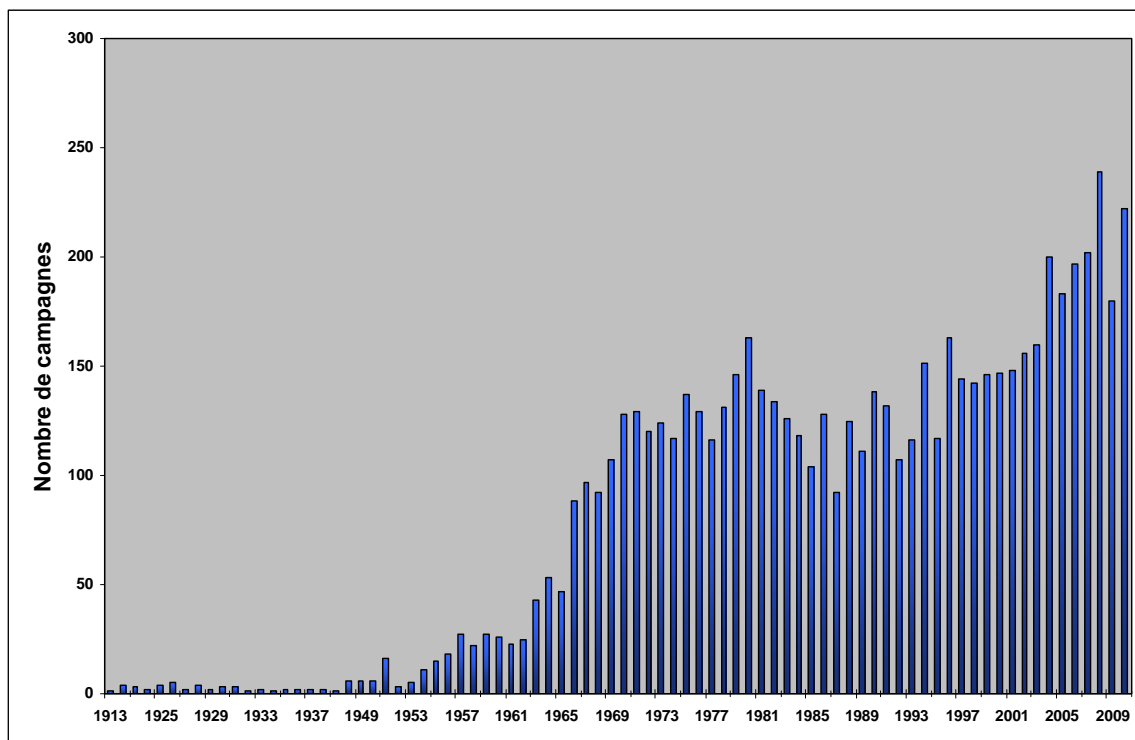
TV_BREST_HERAKLION

KERAMOAL Yann
Du 31-01-2010 au 10-02-2010

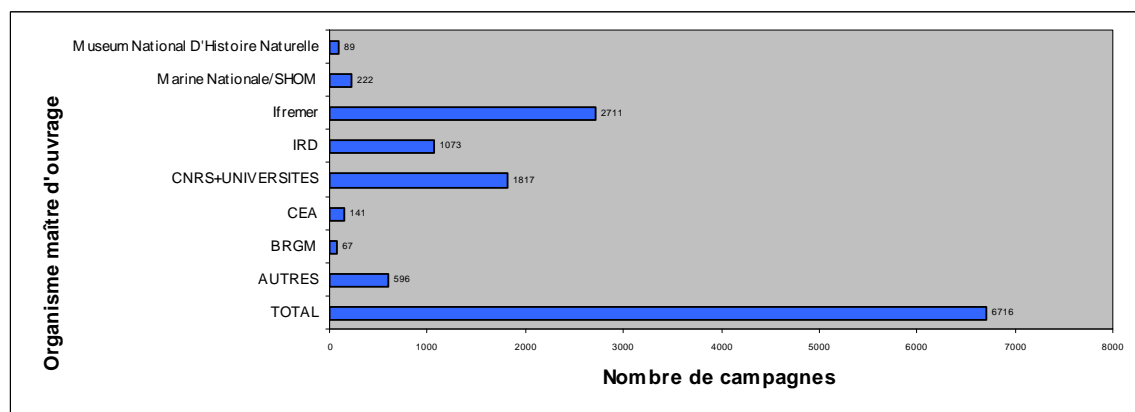
8. Statistiques

8.1. Historique

Les 6716 campagnes françaises (cela comprend les campagnes océanographiques, les transits et les campagnes d'essais — campagnes non confidentielles ou contractuelles mais pas confidentielles défense) se répartissent dans le temps de la manière suivante :



Les principaux organismes maîtres d'ouvrage de ces campagnes sont les suivants :



8.2. En 2010

En 2010, 222 campagnes françaises et transits ont été enregistrés au SISMER.

8.2.1. Répartition des campagnes par maître d'œuvre

Le maître d'œuvre est l'armateur du navire.

Armateur	Nombre de campagnes
CNRS	34
IPEV	11
IRD	11
IFREMER	127
MARINE NATIONALE/SHOM	39
TOTAUX	222

8.2.2. Répartition des campagnes par organisme maître d'ouvrage

Le maître d'ouvrage est l'organisme demandeur de la campagne (en général représenté par le chef de mission).

Organisme maître d'ouvrage	Nombre de campagnes
CEA	6
CNRS+UNIVERSITES	54
ECOLE SUPERIEURE D'AGRONOMIE	1
GEOLOGUE CONSULTANT	1
IRD	6
IFREMER	105
INSTITUT DE PHYSIQUE DU GLOBE DE PARIS	2
MARINE NATIONALE/SHOM	43
MUSEUM NATIONAL D'HISTOIRE NATURELLE	2
SECRETARIAT GENERAL DE LA COMMUNAUTE DU PACIFIQUE	2
TOTAUX	222

8.2.3. Liste des campagnes.2010

La liste des campagnes 2010 par navire est décrite ci-dessous.

Les informations relatives à chacune des campagnes sont accessibles sur le WEB Nautilus <http://www.ifremer.fr/sismerData/jsp/campagnesALaMer.jsp> en cliquant [CTRL + CLIC gauche] sur le nom de la campagne.

Navire	Campagne	Date début	Date fin	Zone géographique	Nom du chef de mission	Laboratoire du chef de mission
Alis	BIOPAPUA	21 08 2010	19 10 2010	MER DE BISMARCK	SAMADI Sarah	DEPARTEMENT SYSTEMATIQUE & EVOLUTION, Museum National D'Histoire Naturelle
Alis	GEODEVA4	23 05 2010	05 06 2010	PACIFIQUE SW (LIMITE 140 W)	BALLU Valérie	INSTITUT DE PHYSIQUE DU GLOBE DE PARIS IPGP, Institut de Physique du Globe de Paris
Alis	MONIQUE	29 04 2010	03 05 2010	MER DE CORAIL	LE BREUS Alain	ASSOCIATION FORTUNES DE MER CALEDONIENNES, Secretariat General de la Communaute du Pacifique
Alis	MONIQUE	08 08 2010	11 08 2010	MER DE CORAIL	LE BREUS Alain	ASSOCIATION FORTUNES DE MER CALEDONIENNES, Secretariat General de la Communaute du Pacifique
Alis	SECARGO	07 05 2010	19 05 2010	MER DE CORAIL	MAES Christophe	IRD CENTRE DE NOUMEA, IRD
Alis	SPRAYALIS	03 11 2010	06 11 2010	PACIFIQUE SW (LIMITE 140 W)	DURAND Fabien	IRD CENTRE DE NOUMEA, IRD
Antea	ATIMO VATAE	11 05 2010	19 06 2010	OCEAN INDIEN	BOUCHET Philippe	LAB. BIOLOGIE DES INVERTEBRES MARINS ET MALACOLOGIE, Museum National D'Histoire Naturelle
Antea	MESOP2010-LEG1	07 04 2010	24 04 2010	CANAL DU MOZAMBIQUE	TERNON Jean-François	IRD CENTRE DE LA REUNION, IRD
Antea	MESOP2010-LEG2	26 04 2010	08 05 2010	CANAL DU MOZAMBIQUE	TERNON Jean-François	IRD CENTRE DE LA REUNION, IRD
Antea	MICROTON	20 03 2010	04 04 2010	OCEAN INDIEN	MENARD Frédéric	IRD CENTRE DE SETE, IRD
Antea	PIRATA-FR20	15 09 2010	21 10 2010	OCEAN ATLANTIQUE SUD	GRELET Jacques	IRD CENTRE DE BRETAGNE, IRD
L'Astrolabe	ALBION 2010	10 01 2010	21 01 2010	OCEAN ANTARCTIQUE	SULTAN Emmanuelle	LOCEAN (LABORATOIRE D'OCEANOGRAPHIE ET DU CLIMAT), Université de Paris VI - UPMC
L'Astrolabe	ICOTA 2010	10 01 2010	21 01 2010	OCEAN ANTARCTIQUE	KOUBBI Philippe	LABORATOIRE D'OCEANOGRAPHIE DE VILLEFRANCHE (LOV), Université de Paris VI - UPMC
L'Astrolabe	MINERVE 2010/2011	21 10 2010	06 03 2011	OCEAN ANTARCTIQUE	GOYET Catherine	LABO DE BIOPHYSIQUE ET DYNAMIQUE DES SYSTEMES INTEGRES(BDSI), Université de Perpignan
L'Astrolabe	SURVOSTRAL2010	09 12 2010	06 03 2011	OCEAN ANTARCTIQUE	MORROW-GREINER Rosemary	LEGOS, CNRS
L'Atalante	BIG	01 06 2010	09 07 2010	PACIFIQUE NE (LIMITE 180W)	GODFROY Anne	EPP-DEPARTEMENT ETUDES DES ECOSYSTEMES PROFONDS, Ifremer
L'Atalante	ESSNAUT 10	21 02 2010	04 03 2010	MER DES ANTILLES	TRIGER Pierre	GENAVIR LA SEYNE SUR MER, Ifremer
L'Atalante	HAITI OBS	05 02 2010	16 02 2010	MER DES ANTILLES	MERCIER DE LEPINAY Bernard	INST. DE GEODYNAMIQUE (SOPHIA ANTIPOLIS), CNRS
L'Atalante	MESCAL LEG1	26 04 2010	06 05 2010	PACIFIQUE NE (LIMITE 180W)	LE BRIS Nadine	OBSERVATOIRE OCEANOLOGIQUE DE BANYULS (OOB), Université de Paris VI - UPMC

Navire	Campagne	Date début	Date fin	Zone géographique	Nom du chef de mission	Laboratoire du chef de mission
L'Atalante	MESCAL LEG2	09 05 2010	29 05 2010	OCEAN PACIFIQUE	LE BRIS Nadine	OBSERVATOIRE OCEANOLOGIQUE DE BANYULS (OOB), Université de Paris VI - UPMC
L'Atalante	PARISUB	19 03 2010	17 04 2010	PACIFIQUE NE (LIMITE 180W)	GENTE Pascal	UMR 6538 DU CNRS "DOMAINES OCEANIQUES", Université de Bretagne Occidentale (Ubo)
L'Atalante	TR APIRIO	13 10 2010	09 11 2010	PACIFIQUE SUD	Transit sans responsable scientifique.	GENAVIR BREST, Ifremer
L'Atalante	TR PAPMAN	04 03 2010	16 03 2010	MER DES ANTILLES	Transit sans responsable scientifique.	GENAVIR BREST, Ifremer
L'Atalante	WALLISPLAC	26 09 2010	10 10 2010	PACIFIQUE SW (LIMITE 140 W)	ROEST Walter R.	GM-GEOSCIENCES MARINES, Ifremer
Beautemps -Beaupré	ANJOUAN	01 06 2010	10 06 2010	OCEAN INDIEN	IETA Caroline Bru	SHOM - ETABLISSEMENT DE BREST, Marine Nationale/SHOM
Beautemps -Beaupré	AUTOROUTE LEG1	07 03 2010	18 03 2010	CANAL DU MOZAMBIQUE	KERAMOAL Yann	SHOM - ETABLISSEMENT DE BREST, Marine Nationale/SHOM
Beautemps -Beaupré	AUTOROUTE OI DURMAH 1	04 05 2010	08 05 2010	OCEAN INDIEN	ICETA Samy Youssef	SHOM - ETABLISSEMENT DE BREST, Marine Nationale/SHOM
Beautemps -Beaupré	AUTOROUTE OI DURMAH 2	11 05 2010	14 05 2010	OCEAN INDIEN	ICETA Samy Youssef	SHOM - ETABLISSEMENT DE BREST, Marine Nationale/SHOM
Beautemps -Beaupré	AUTOROUTE OI MAHAM AYO	18 05 2010	27 05 2010	OCEAN INDIEN	ICETA Samy Youssef	SHOM - ETABLISSEMENT DE BREST, Marine Nationale/SHOM
Beautemps -Beaupré	AUTOROUTE OI MAUDUR	17 04 2010	26 04 2010	OCEAN INDIEN	ICETA Samy Youssef	SHOM - ETABLISSEMENT DE BREST, Marine Nationale/SHOM
Beautemps -Beaupré	CALIB	05 08 2010	06 08 2010	MEDITERRANEE	IETA Raphaël Legouge	SHOM - ETABLISSEMENT DE BREST, Marine Nationale/SHOM
Beautemps -Beaupré	DEMANE L1	22 08 2010	31 08 2010	OCEAN ATLANTIQUE	IETA Raphaël Legouge	SHOM - ETABLISSEMENT DE BREST, Marine Nationale/SHOM
Beautemps -Beaupré	DEMANE L2	07 09 2010	11 09 2010	OCEAN ATLANTIQUE	IETA Raphaël Legouge	SHOM - ETABLISSEMENT DE BREST, Marine Nationale/SHOM
Beautemps -Beaupré	ESSCAR	06 08 2010	08 08 2010	MEDITERRANEE	IETA Raphaël Legouge	SHOM - ETABLISSEMENT DE BREST, Marine Nationale/SHOM
Beautemps -Beaupré	TANZAVAL	22 06 2010	24 06 2010	OCEAN INDIEN	IETA Caroline Bru	SHOM - ETABLISSEMENT DE BREST, Marine Nationale/SHOM
Beautemps -Beaupré	TV ALICANTE HORTAI	17 08 2010	22 08 2010	OCEAN ATLANTIQUE	IETA Raphaël Legouge	SHOM - ETABLISSEMENT DE BREST, Marine Nationale/SHOM

Navire	Campagne	Date début	Date fin	Zone géographique	Nom du chef de mission	Laboratoire du chef de mission
Beautemps-Beaupré	TV ALICANTE HORTA2	31 08 2010	01 09 2010	OCEAN ATLANTIQUE	IETA Raphaël Legouge	SHOM – ETABLISSEMENT DE BREST, Marine Nationale/SHOM
Beautemps-Beaupré	TV BEYROUTH TOULON	17 07 2010	30 07 2010	MEDITERRANEE	IETA Raphaël Legouge	SHOM – ETABLISSEMENT DE BREST, Marine Nationale/SHOM
Beautemps-Beaupré	TV BREST HERAKLION	31 01 2010	10 02 2010	MEDITERRANEE	KERAMOAL Yann	SHOM – ETABLISSEMENT DE BREST, Marine Nationale/SHOM
Beautemps-Beaupré	TV DJIBOUTI BEYROUTH	04 07 2010	13 07 2010	MER ROUGE	IETA Raphaël Legouge	SHOM – ETABLISSEMENT DE BREST, Marine Nationale/SHOM
Beautemps-Beaupré	TV DJIBOUTI MAYOTTE	27 02 2010	09 03 2010	CANAL DU MOZAMBIQUE	KERAMOAL Yann	SHOM – ETABLISSEMENT DE BREST, Marine Nationale/SHOM
Beautemps-Beaupré	TV DURBAN MAHAJANGA1	03 05 2010	04 05 2010	OCEAN INDIEN	IETA Raphaël Legouge	SHOM – ETABLISSEMENT DE BREST, Marine Nationale/SHOM
Beautemps-Beaupré	TV DURBAN MAHAJANGA2	08 05 2010	11 05 2010	OCEAN INDIEN	IETA Raphaël Legouge	SHOM – ETABLISSEMENT DE BREST, Marine Nationale/SHOM
Beautemps-Beaupré	TV DURBAN MAHAJANGA3	27 05 2010	27 05 2010	OCEAN INDIEN	IETA Raphaël Legouge	SHOM – ETABLISSEMENT DE BREST, Marine Nationale/SHOM
Beautemps-Beaupré	TV FUNCHAL PUNTA1	09 10 2010	11 10 2010	OCEAN ATLANTIQUE	IETA Raphaël Legouge	SHOM – ETABLISSEMENT DE BREST, Marine Nationale/SHOM
Beautemps-Beaupré	TV FUNCHAL PUNTA2	19 10 2010	21 10 2010	OCEAN ATLANTIQUE	IETA Raphaël Legouge	SHOM – ETABLISSEMENT DE BREST, Marine Nationale/SHOM
Beautemps-Beaupré	TV HERAKLION DJIBOUTI	15 02 2010	22 02 2010	MER ROUGE	KERAMOAL Yann	SHOM – ETABLISSEMENT DE BREST, Marine Nationale/SHOM
Beautemps-Beaupré	TV HORTA PUNTA1	06 09 2010	07 09 2010	OCEAN ATLANTIQUE	IETA Raphaël Legouge	SHOM – ETABLISSEMENT DE BREST, Marine Nationale/SHOM
Beautemps-Beaupré	TV HORTA PUNTA2	15 09 2010	17 09 2010	OCEAN ATLANTIQUE	IETA Raphaël Legouge	SHOM – ETABLISSEMENT DE BREST, Marine Nationale/SHOM
Beautemps-Beaupré	TV MADAGASCAR REUNION	27 03 2010	29 03 2010	OCEAN INDIEN	KERAMOAL Yann	SHOM – ETABLISSEMENT DE BREST, Marine Nationale/SHOM
Beautemps-Beaupré	TV MAHAJANGA MAYOTTE	27 05 2010	28 05 2010	OCEAN INDIEN	IETA Raphaël Legouge	SHOM – ETABLISSEMENT DE BREST, Marine Nationale/SHOM
Beautemps-Beaupré	TV MAURICE DURBAN1	13 04 2010	17 04 2010	OCEAN INDIEN	IETA Raphaël Legouge	SHOM – ETABLISSEMENT DE BREST, Marine Nationale/SHOM
Beautemps-Beaupré	TV MAURICE DURBAN2	26 04 2010	28 04 2010	OCEAN INDIEN	IETA Raphaël Legouge	SHOM – ETABLISSEMENT DE BREST, Marine Nationale/SHOM
Beautemps-Beaupré	TV MAYOTTE DJIBOUTI1	21 06 2010	22 06 2010	OCEAN INDIEN	IETA Raphaël Legouge	SHOM – ETABLISSEMENT DE BREST, Marine Nationale/SHOM
Beautemps-Beaupré	TV MAYOTTE DJIBOUTI2	24 06 2010	30 06 2010	OCEAN INDIEN	IETA Raphaël Legouge	SHOM – ETABLISSEMENT DE BREST, Marine Nationale/SHOM

Navire	Campagne	Date début	Date fin	Zone géographique	Nom du chef de mission	Laboratoire du chef de mission
Beautemps-Beaupré	TV_MAYOTTE MADAGA SCAR	11 03 2010	21 03 2010	OCEAN INDIEN	KERAMOAL Yann	SHOM - ETABLISSEMENT DE BREST, Marine Nationale/SHOM
Beautemps-Beaupré	TV_PUNTA_BREST1	25 10 2010	26 10 2010	OCEAN ATLANTIQUE	IETA Raphaël Legouge	SHOM - ETABLISSEMENT DE BREST, Marine Nationale/SHOM
Beautemps-Beaupré	TV_PUNTA_BREST2	06 11 2010	13 11 2010	OCEAN ATLANTIQUE	IETA Raphaël Legouge	SHOM - ETABLISSEMENT DE BREST, Marine Nationale/SHOM
Beautemps-Beaupré	TV_PUNTA_FUNCHAL1	21 09 2010	21 09 2010	OCEAN ATLANTIQUE	IETA Raphaël Legouge	SHOM - ETABLISSEMENT DE BREST, Marine Nationale/SHOM
Beautemps-Beaupré	TV_PUNTA_FUNCHAL2	02 10 2010	03 10 2010	OCEAN ATLANTIQUE	IETA Raphaël Legouge	SHOM - ETABLISSEMENT DE BREST, Marine Nationale/SHOM
Beautemps-Beaupré	TV_REUNION_MAUURICE	08 04 2010	09 04 2010	OCEAN INDIEN	IETA Raphaël Legouge	SHOM - ETABLISSEMENT DE BREST, Marine Nationale/SHOM
Beautemps-Beaupré	TV_TOULON_ALICANTE	11 08 2010	13 08 2010	MEDITERRANEE	IETA Raphaël Legouge	SHOM - ETABLISSEMENT DE BREST, Marine Nationale/SHOM
Beautemps-Beaupré	TV_TOULON_TOULON	08 08 2010	10 08 2010	MEDITERRANEE	IETA Raphaël Legouge	SHOM - ETABLISSEMENT DE BREST, Marine Nationale/SHOM
Côtes De La Manche	BIOMIN-1	17 07 2010	24 07 2010	GOLFE DE GASCOGNE	DEFLANDRE Bruno	EPOC - ENVIRONNEMENTS ET PALÉOENVIRONNEMENTS OCÉANIQUE, Université de Bordeaux I
Côtes De La Manche	CAROLS 2010	20 11 2010	26 11 2010	GOLFE DE GASCOGNE	BOUTIN Jacqueline	LOCEAN (LABORATOIRE D'OCEANOGRAPHIE ET DU CLIMAT), Université de Paris VI - UPMC
Côtes De La Manche	COLMATAGE LEG1	22 04 2010	03 05 2010	MANCHE	DAUVIN Jean Claude	STATION MARINE DE WIMEREUX, Université Sciences et Technologies de Lille 1
Côtes De La Manche	COLMATAGE LEG2	25 08 2010	11 09 2010	MANCHE	DAUVIN Jean Claude	STATION MARINE DE WIMEREUX, Université Sciences et Technologies de Lille 1
Côtes De La Manche	DISVER2010	06 10 2010	12 10 2010	MANCHE	BAILLY DU BOIS Pascal	INSTITUT DE RADIOPROTECTION ET DE SURETE NUCLEAIRE, CEA
Côtes De La Manche	FROMVAR 2010	28 07 2010	10 08 2010	GOLFE DE GASCOGNE	MARIE Louis	OPS/LPO-LABORATOIRE DE PHYSIQUE DES OCEANS, Ifremer
Côtes De La Manche	GRANIMP10A	18 03 2010	30 03 2010	MANCHE	DUCLOS Pierre-Arnaud	LABORATOIRE DE GEOLOGIE UMR CNRS 6143 'MC2', Université de Rouen
Côtes De La Manche	ISOBENT MAI	23 05 2010	28 05 2010	ATLANTIQUE N E (LIMITE 40 W)	GRALL Jacques	LABORATOIRE DES SCIENCES DE L'ENVIRONNEMENT MARIN (LEMAR), CNRS
Côtes De La Manche	METADOUR 3	14 05 2010	20 05 2010	GOLFE DE GASCOGNE	AMOUROUX David	INSTITUT DE RECHERCHE SUR L'ENVIRONNEMENT ET LES MATERIAUX, Université de Pau
Côtes De La Manche	PECH8	13 08 2010	19 08 2010	GOLFE DE GASCOGNE	HOWA Hélène	LABORATOIRE DES BIO-INDICATEURS ACTUELS ET FOSSILES (BIAF), Université D'Angers
Côtes De La Manche	PER2TONG	26 06 2010	12 07 2010	GOLFE DE GASCOGNE	LAZURE Pascal	DYNECO/PHYSED-LABO PHYSIQUE HYDRODYNAMIQUE ET SEDIMENTAIRE, Ifremer

Navire	Campagne	Date début	Date fin	Zone géographique	Nom du chef de mission	Laboratoire du chef de mission
Côtes De La Manche	PSEUDOMO-LEG1	11 03 2010	16 03 2010	ATLANTIQUE N E (LIMITE 40 W)	LUNVEN Michel	DYNECO/PELAGOS-LABORATOIRE D'ÉCOLOGIE PELAGIQUE, Ifremer
Côtes De La Manche	PSEUDOMO-LEG2	18 09 2010	25 09 2010	ATLANTIQUE N E (LIMITE 40 W)	LUNVEN Michel	DYNECO/PELAGOS-LABORATOIRE D'ÉCOLOGIE PELAGIQUE, Ifremer
Côtes De La Manche	REBENT 21	11 04 2010	20 04 2010	ATLANTIQUE N E (LIMITE 40 W)	GENTIL Franck	STATION BIOLOGIQUE DE ROSCOFF, CNRS
Côtes De La Manche	SUPPORT1-CAROLS	07 05 2010	12 05 2010	GOLFE DE GASCOGNE	BOUTIN Jacqueline	LOCEAN (LABORATOIRE D'Océanographie et du Climat), Université de Paris VI - UPMC
Côtes De La Manche	VIDEOCHARM	04 06 2010	14 06 2010	MANCHE	TRENTESAUX Alain	LABORATOIRE GEOSYSTEMES, EQUIPE CHIMIE ANALYTIQUE ET MARINE, Université Sciences et Technologies de Lille 1
Côtes De La Manche	ZOOTRANS 2010	30 05 2010	13 09 2010	MANCHE	SOUISSI Sami	LABORATOIRE D'Océanologie et de Géosciences - LOG (UMR 8187), Université du Littoral Côte D'Opale
L'Europe	AUVNIS	24 11 2010	05 12 2010	MER LIGURIENNE	MIGEON Sébastien	GEOSCIENCES AZUR - SITE DE VILLEFRANCHE, Université de Paris VI - UPMC
L'Europe	BILLION 29	12 11 2010	19 11 2010	MEDITERRANEE BASSIN OCCIDENTAL	KUNESCH Stéphane	CEFREM, Université de Perpignan
L'Europe	CAPCORAL	03 08 2010	12 09 2010	MEDITERRANEE BASSIN OCCIDENTAL	CLABAUT Philippe	GEOLOGUE CONSULTANT, Géologue Consultant
L'Europe	COSTEAU 3	22 04 2010	18 05 2010	MEDITERRANEE BASSIN OCCIDENTAL	TRONCZYNSKI Jacek	BE-DPT POLLUANTS CHIMIQUES, BIOGEOCHIMIE ET ECOTOXICOLOGIE, Ifremer
L'Europe	DEEP/5	15 09 2010	03 10 2010	MEDITERRANEE BASSIN OCCIDENTAL	DURRIEU de MADRON Xavier	CEFREM, Université de Perpignan
L'Europe	DIVACOU 4	28 10 2010	08 11 2010	MEDITERRANEE BASSIN OCCIDENTAL	EDMOND Toussaint	IFREMER CENTRE DE TOULON, Ifremer
L'Europe	ESSAUV 10	20 02 2010	03 03 2010	MEDITERRANEE BASSIN OCCIDENTAL	OPDERBECKE Jan	IFREMER CENTRE DE TOULON, Ifremer
L'Europe	ESSMER10A	01 02 2010	01 02 2010	MEDITERRANEE BASSIN OCCIDENTAL	LE BLIGUET Patrick	GENAVIR BREST, Ifremer
L'Europe	ESSTREUIL10A	09 02 2010	10 02 2010	MEDITERRANEE BASSIN OCCIDENTAL	TRELUYER Loic	GENAVIR BREST, Ifremer
L'Europe	FUI SEA-EXPLORER	17 04 2010	21 04 2010	MEDITERRANEE BASSIN OCCIDENTAL	LUCCIONI Marc	IFREMER CENTRE DE TOULON, Ifremer
L'Europe	MEDITS 2010	20 05 2010	23 06 2010	MEDITERRANEE BASSIN OCCIDENTAL	SOUPLET Arnauld	IFREMER STATION DE SETE, Ifremer
L'Europe	PELMED 2010	24 06 2010	29 07 2010	MEDITERRANEE BASSIN OCCIDENTAL	BIGOT Jean-Louis	IFREMER STATION DE SETE, Ifremer
L'Europe	ROBOMOS	19 10 2010	27 10 2010	MEDITERRANEE BASSIN ORIENTAL	BRIGNONE Lorenzo	IFREMER CENTRE DE TOULON, Ifremer
Navire	Campagne	Date début	Date fin	Zone géographique	Nom du chef de mission	Laboratoire du chef de mission

L'Europe	SOLVEIG III	04 02 2010	08 02 2010	MER LIGURIENNE	BLANDIN Jérôme	TSI-DPT TECHNOLOGIE DES SYSTEMES INSTRUMENTAUX, Ifremer
L'Europe	VALINCIS5	05 10 2010	14 10 2010	MEDITERRANEE BASSIN OCCIDENTAL	TESSON Michel	IMAGES-INSTITUT MODELISATION ANALYSE GEO-ENVIRONNEMENT MARIN, Universite de Perpignan
Gwen Drez	CGFS2010	28 09 2010	27 10 2010	MANCHE	QUINQUIS Jérôme	IFREMER STATION DE PORT EN BESSIN, Ifremer
Gwen Drez	EBDC	18 09 2010	22 09 2010	MANCHE	BURGEOT Thierry	BE-DPT POLLUANTS CHIMIQUES, BIOGEOCHIMIE ET ECOTOXICOLOGIE, Ifremer
Gwen Drez	ESSTECH_10GW1	03 07 2010	04 07 2010	GOLFE DE GASCOGNE	LOSSOUARN Hubert	GENAVIR BREST, Ifremer
Gwen Drez	EXTREME 2010	15 04 2010	20 04 2010	GOLFE DE GASCOGNE	SOUBIGOU Olivier	NSE-DEPARTEMENT NAVIRES ET SYSTEMES EMBARQUES, Ifremer
Gwen Drez	ISOBAIE 2	20 06 2010	30 06 2010	GOLFE DE GASCOGNE	LE BRIS Hervé	AGROCAMPUS OUEST, Ecole Supérieure d'Agronomie
Gwen Drez	JUVECEPH/3	04 06 2010	15 06 2010	MANCHE	ROBIN Jean-Paul	LAB. BIOLOGIE ET BIOTECHNOLOGIES MARINES - UMR100 - LBBM, Universite de Caen
Gwen Drez	LANGOLF 2010	13 05 2010	01 06 2010	GOLFE DE GASCOGNE	SALAUN Michèle	STH/LBP-LABORATOIRE BIOLOGIE DES PECHERIES, Ifremer
Gwen Drez	NURSE 2010	03 09 2010	08 09 2010	GOLFE DE GASCOGNE	BRINDAMOUR Anik	EMH-DEPARTEMENT ECOLOGIE ET MODELES POUR L'HALIEUTIQUE, Ifremer
Gwen Drez	ORHAGO 10	31 10 2010	04 12 2010	GOLFE DE GASCOGNE	BATTAGLIA André	IFREMER STATION DE LA ROCHELLE-L/HOUMEAU, Ifremer
Gwen Drez	SELECT 4 1	24 04 2010	11 05 2010	GOLFE DE GASCOGNE	MEILLAT Marc	IFREMER STATION DE LORIENT, Ifremer
Gwen Drez	SELECT 4 2	27 08 2010	31 08 2010	GOLFE DE GASCOGNE	MEILLAT Marc	IFREMER STATION DE LORIENT, Ifremer
Gwen Drez	TR_SNZCC	05 07 2010	05 07 2010	GOLFE DE GASCOGNE	Transit sans responsable scientifique.	GENAVIR BREST, Ifremer
Haliotis	BATHAGUE 2010	23 06 2010	07 07 2010	MANCHE	BAILLY DU BOIS Pascal	INSTITUT DE RADIOPROTECTION ET DE SURETE NUCLEAIRE, CEA
Haliotis	ESS TECH 10HA1	29 01 2010	04 02 2010	GOLFE DE GASCOGNE	LOSSOUARN Hubert	GENAVIR BREST, Ifremer
Haliotis	ESTUNORD10	14 07 2010	27 07 2010	MANCHE	LE BOT Sophie	LABORATOIRE DE GEOLOGIE UMR CNRS 6143 'MC2', Universite de Rouen
Haliotis	GIRAF BIS	18 05 2010	28 05 2010	GOLFE DE GASCOGNE	CHAUMILLON Eric	LITTORAL ENVIRONNEMENT ET SOCIÉTÉS (LIENSS) - UMR 6250, Universite de la Rochelle
Haliotis	HALAMACOU	31 08 2010	15 09 2010	ATLANTIQUE N E (LIMITE 40 W)	EHRHOLD Axel	DYNECO/BENTHOS-LABORATOIRE D'ECOLOGIE BENTHIQUE, Ifremer
Haliotis	HALGOLO	15 03 2010	24 03 2010	MER TYRRHENIENNE	JOUET Gwenaél	GM-GEOSCIENCES MARINES, Ifremer

Navire	Campagne	Date début	Date fin	Zone géographique	Nom du chef de mission	Laboratoire du chef de mission
--------	----------	------------	----------	-------------------	------------------------	--------------------------------

Haliotis	MEGAQUIB 2	03 05 2010	13 05 2010	GOLFE DE GASCOGNE	BALTZER Agnès	LABORATOIRE DE MORPHODYNAMIQUE CONTINENTALE ET COTIERE (M2C), Université de Caen
Haliotis	RISCOSED	02 06 2010	18 06 2010	GOLFE DE GASCOGNE	STANISIERE Jean-Yves	STATION DE LA TRINITE - LAB. ENV. RESSOURCE LERMPL, Ifremer
Marion Dufresne	ET LIDAR	31 07 2010	14 08 2010	OCEAN INDIEN	COURCOUX Yann	LABORATOIRE D'ÉCOLOGIE MARINE ECOMAR, Université de la Réunion
Marion Dufresne	MD 175 / GEISEIR-2	26 01 2010	19 02 2010	OCEAN INDIEN	HEMOND Christophe	UMR 6538 DU CNRS « DOMAINES OCEANIQUES », Université de Bretagne Occidentale (Ubo)
Marion Dufresne	MD 180 / INDOMIX	10 07 2010	20 07 2010	ARCHIPEL D'INDONESIE	KOCK-LARROUY Ariane	LEGOS, CNRS
Marion Dufresne	MD 182 / ERODER 3	21 09 2010	01 10 2010	OCEAN INDIEN	BABONNEAU Nathalie	UMR 6538 DU CNRS « DOMAINES OCEANIQUES », Université de Bretagne Occidentale (Ubo)
Marion Dufresne	MD 183 / SMOOTHSEAFLOOR	02 10 2010	03 11 2010	OCEAN INDIEN	SAUTER Daniel	ECOLE & OBSERVATOIRE DES SCIENCES DE LA TERRE (EOST), Université Louis Pasteur Strasbourg I
Marion Dufresne	VT 112 / OHA-SIS-BIO-2	26 01 2010	19 02 2010	OCEAN INDIEN	BRACHET Cédric	UMR 6538 DU CNRS « DOMAINES OCEANIQUES », Université de Bretagne Occidentale (Ubo)
Marion Dufresne	VT 113 / NIVMER11	04 12 2010	29 12 2010	OCEAN INDIEN	TESTUT Laurent	LEGOS, CNRS
Neomysis	MORLAIX HD2	28 06 2010	29 06 2010	MANCHE	EHRHOLD Axel	DYNECO/BENTHOS-LABORATOIRE D'ÉCOLOGIE BENTHIQUE, Ifremer
Pourquoi Pas ?	ANTARES (NEUTRIVIC09 & TEXREX)	25 10 2010	04 11 2010	MEDITERRANEE BASSIN OCCIDENTAL	DROGOU Jean-François	IFREMER CENTRE DE TOULON, Ifremer
Pourquoi Pas ?	BATHYSAINTEs	31 01 2010	11 02 2010	MER DES ANTILLES	DEPLUS Christine	INSTITUT DE PHYSIQUE DU GLOBE DE PARIS IPGP, Institut de Physique du Globe de Paris
Pourquoi Pas ?	CABTEX	11 06 2010	23 06 2010	GOLFE DE GASCOGNE	DUSSUD Loïc	NSE-DEPARTEMENT NAVIRES ET SYSTEMES EMBARQUES, Ifremer
Pourquoi Pas ?	ESSROV 10PP1	05 09 2010	19 09 2010	MEDITERRANEE	SIMEONI Patrick	IFREMER CENTRE DE TOULON, Ifremer
Pourquoi Pas ?	ESSSMF	10 04 2010	15 04 2010	GOLFE DE GASCOGNE	FLOC'H Henri	IFREMER CENTRE DE BREST, Ifremer
Pourquoi Pas ?	MOCOSED	25 11 2010	23 12 2010	OCEAN ATLANTIQUE SUD	GUILLOU Raymond (IPETA)	SHOM - ETABLISSEMENT DE BREST, Marine Nationale/SHOM

Navire	Campagne	Date début	Date fin	Zone géographique	Nom du chef de mission	Laboratoire du chef de mission
--------	----------	------------	----------	-------------------	------------------------	--------------------------------

Pourquoi Pas ?	MOMARSAT2010	02 10 2010	16 10 2010	ATLANTIQUE N E (LIMITE 40 W)	SARRADIN Pierre-Marie	EEP/LEP-LABORATOIRE ENVIRONNEMENT PROFOND, Ifremer
Pourquoi Pas ?	PROTEVS LEG1	21 04 2010	05 05 2010	GOLFE DE GASCOGNE	GUILLOU Raymond (IPETA)	SHOM - ETABLISSEMENT DE BREST, Marine Nationale/SHOM
Pourquoi Pas ?	PROTEVS LEG2	08 05 2010	19 05 2010	GOLFE DE GASCOGNE	GUILLOU Raymond (IPETA)	SHOM - ETABLISSEMENT DE BREST, Marine Nationale/SHOM
Pourquoi Pas ?	PROTEVS LEG3	22 05 2010	03 06 2010	GOLFE DE GASCOGNE	GUILLOU Raymond (IPETA)	SHOM - ETABLISSEMENT DE BREST, Marine Nationale/SHOM
Pourquoi Pas ?	REPREZAI LEG1	27 12 2010	25 01 2011	GOLFE DE GUINEE	MARSSET Tania	GM-GEOSCIENCES MARINES, Ifremer
Pourquoi Pas ?	SARGASS	06 07 2010	04 08 2010	GOLFE DE GASCOGNE	CREMER Michel	EPOC - ENVIRONNEMENTS ET PALÉOENVIRONNEMENTS OCÉANIQUES, Université de Bordeaux I
Pourquoi Pas ?	TR BRTLN	20 08 2010	26 08 2010	OCEAN ATLANTIQUE NORD	Transit sans responsable scientifique.	GENAVIR BREST, Ifremer
Pourquoi Pas ?	TR LHATL	17 10 2010	24 10 2010	OCEAN ATLANTIQUE	Transit sans responsable scientifique.	GENAVIR BREST, Ifremer
Pourquoi Pas ?	TR_TLLHA	20 09 2010	27 09 2010	MEDITERRANEE BASSIN OCCIDENTAL	SIMEONI Patrick	IFREMER CENTRE DE TOULON, Ifremer
Pourquoi Pas ?	TV ESSRES	12 02 2010	25 02 2010	OCEAN ATLANTIQUE NORD	FLOC'H Henri	IFREMER CENTRE DE BREST, Ifremer
Pourquoi Pas ?	TV TLPG	05 11 2010	23 11 2010	ATLANTIQUE N E (LIMITE 40 W)	Transit sans responsable scientifique.	GENAVIR BREST, Ifremer
Le Suroît	ASPEX 2010A	13 05 2010	20 05 2010	GOLFE DE GASCOGNE	MARIE Louis	OPS/LPO-LABORATOIRE DE PHYSIQUE DES OCEANS, Ifremer
Le Suroît	BOBGEO2	18 07 2010	25 07 2010	GOLFE DE GASCOGNE	BOURILLET Jean-François	GM-GEOSCIENCES MARINES, Ifremer
Le Suroît	CARAMBAR	01 11 2010	29 11 2010	OCEAN ATLANTIQUE	MULDER Thierry	EPOC - ENVIRONNEMENTS ET PALÉOENVIRONNEMENTS OCÉANIQUES, Université de Bordeaux I
Le Suroît	ESSINF	10 07 2010	15 07 2010	OCEAN ATLANTIQUE NORD	RUE Armel	NSE-DEPARTEMENT NAVIRES ET SYSTEMES EMBARQUES, Ifremer
Le Suroît	HYDROBS-MOMAR	28 07 2010	09 08 2010	ATLANTIQUE N E (LIMITE 40 W)	PERROT Julie	UMR 6538 DU CNRS « DOMAINES OCEANIQUES », Université de Bretagne Occidentale (Ubo)

Navire	Campagne	Date début	Date fin	Zone géographique	Nom du chef de mission	Laboratoire du chef de mission
--------	----------	------------	----------	-------------------	------------------------	--------------------------------

Le Suroît	LATEX 2010	01 09 2010	23 09 2010	MEDITERRANEE BASSIN OCCIDENTAL	QUEGUINER Bernard	LAB. D'OCEANOGRAPHIE PHYSIQUE ET BIOGEOCHIMIQUE-LOBP ENDOUME, CNRS
Le Suroît	MODPOS	27 09 2010	06 10 2010	MEDITERRANEE BASSIN OCCIDENTAL	EDMOND Toussaint	IFREMER CENTRE DE TOULON, Ifremer
Le Suroît	TR FPLS	01 12 2010	20 12 2010	OCEAN ATLANTIQUE NORD	Transit sans responsable scientifique.	GENAVIR BREST, Ifremer
Le Suroît	TR LSBR	05 05 2010	11 05 2010	GOLFE DE GASCOGNE	Transit sans responsable scientifique.	GENAVIR BREST, Ifremer
Le Suroît	TR LSFP	09 10 2010	27 10 2010	OCEAN ATLANTIQUE NORD	Transit sans responsable scientifique.	GENAVIR BREST, Ifremer
Le Suroît	TR PDGLS	10 08 2010	17 08 2010	MEDITERRANEE BASSIN OCCIDENTAL	Transit sans responsable scientifique.	GENAVIR BREST, Ifremer
Téthys II	BILLION 28	04 06 2010	08 06 2010	MEDITERRANEE BASSIN OCCIDENTAL	KUNESCH Stéphane	CEFREM, Universite de Perpignan
Téthys II	BOUSSELE 2010	12 02 2010	13 12 2010	MER LIGURIENNE	DIAMOND Emilie	LABORATOIRE D'OCEANOGRAPHIE DE VILLEFRANCHE (LOV), Universite de Paris VI - UPMC
Téthys II	COSTEAU 4	04 04 2010	07 05 2010	MEDITERRANEE BASSIN OCCIDENTAL	CARLOTTI François	LAB. D'OCEANOGRAPHIE PHYSIQUE ET BIOGEOCHIMIQUE-LOBP ENDOUME, CNRS
Téthys II	EUROSITES	03 04 2010	25 10 2010	MEDITERRANEE BASSIN OCCIDENTAL	COPPOLA Laurent	OBSERVATOIRE OCEANOLOGIQUE DE VILLEFRANCHE SUR MER (OOV), Universite de Paris VI - UPMC
Téthys II	ISOFLORE	07 04 2010	08 04 2010	MER LIGURIENNE	COPPOLA Laurent	OBSERVATOIRE OCEANOLOGIQUE DE VILLEFRANCHE SUR MER (OOV), Universite de Paris VI - UPMC
Téthys II	LATEX03	07 09 2010	24 09 2010	MEDITERRANEE BASSIN OCCIDENTAL	PETRENKO Anne	LAB. D'OCEANOGRAPHIE PHYSIQUE ET BIOGEOCHIMIQUE - LOBP, CNRS
Téthys II	MERMAID2010	26 09 2010	01 10 2010	MER LIGURIENNE	NOLET Guust	GEOSCIENCES AZUR - SOPHIA ANTIPOLIS, CNRS
Téthys II	MESURHOBENT 1	19 02 2010	22 02 2010	MEDITERRANEE BASSIN OCCIDENTAL	RABUILLE Christophe	LABORATOIRE DES SCIENCES DU CLIMAT ET DE L' ENVIRONNEMENT, CEA
Téthys II	MESURHOBENT 2	16 04 2010	19 04 2010	MEDITERRANEE BASSIN OCCIDENTAL	RABUILLE Christophe	LABORATOIRE DES SCIENCES DU CLIMAT ET DE L' ENVIRONNEMENT, CEA
Navire	Campagne	Date début	Date fin	Zone géographique	Nom du chef de mission	Laboratoire du chef de mission

Téthys II	MESURHOBENT 3	30 06 2010	02 07 2010	MEDITERRANEE BASSIN OCCIDENTAL	RABOUILLE Christophe	LABORATOIRE DES SCIENCES DU CLIMAT ET DE L' ENVIRONNEMENT, CEA
Téthys II	MESURHOBENT 4	27 08 2010	30 08 2010	MEDITERRANEE BASSIN OCCIDENTAL	RABOUILLE Christophe	LABORATOIRE DES SCIENCES DU CLIMAT ET DE L' ENVIRONNEMENT, CEA
Téthys II	METYSS2	08 04 2010	15 04 2010	MER TYRRHENIENNE	GAULLIER Virginie	IMAGES-INSTITUT MODELISATION ANALYSE GEO-ENVIRONNEMENT MARIN, Universite de Perpignan
Téthys II	MOOSE (DYFAMED)	15 02 2010	14 12 2010	MEDITERRANEE	COPPOLA Laurent	OBSERVATOIRE OCEANOLOGIQUE DE VILLEFRANCHE SUR MER (OOV), Universite de Paris VI – UPMC
Téthys II	MOOSE-LIGNE	26 06 2010	29 06 2010	MEDITERRANEE BASSIN OCCIDENTAL	COPPOLA Laurent	OBSERVATOIRE OCEANOLOGIQUE DE VILLEFRANCHE SUR MER (OOV), Universite de Paris VI – UPMC
Téthys II	REDIT2010	19 08 2010	01 12 2010	MEDITERRANEE BASSIN OCCIDENTAL	LABRUNE Céline	OBSERVATOIRE OCEANOLOGIQUE DE BANYULS (OOB), Universite de Paris VI – UPMC
Téthys II	ROCCHSED10	20 07 2010	03 08 2010	MEDITERRANEE BASSIN OCCIDENTAL	BRACH-PAPA Christophe	IFREMER CENTRE DE NANTES, Ifremer
Thalassa	ASPEX3	31 08 2010	08 09 2010	GOLFE DE GASCOGNE	MARIE Louis	OPS/LPO-LABORATOIRE DE PHYSIQUE DES OCEANS, Ifremer
Thalassa	EVHOE 2010	18 10 2010	02 12 2010	MER CELTIQUE	LEAUTE Jean-Pierre	IFREMER STATION DE LA ROCHELLE-L'HOUMEAU, Ifremer
Thalassa	EXACHA-SMF10	18 03 2010	23 03 2010	GOLFE DE GASCOGNE	BERGER Laurent	NSE-DEPARTEMENT NAVIRES ET SYSTEMES EMBARQUES, Ifremer
Thalassa	IBTS 2010	14 01 2010	18 02 2010	MER DU NORD	VERIN Yves	HMMN-DEPARTEMENT HALIEUTIQUE DE MANCHE-MER DU NORD, Ifremer
Thalassa	OVIDE 5	08 06 2010	07 07 2010	OCEAN ATLANTIQUE NORD	THIERRY Virginie	OPS/LPO-LABORATOIRE DE PHYSIQUE DES OCEANS, Ifremer
Thalassa	PELGAS 2010	26 04 2010	04 06 2010	GOLFE DE GASCOGNE	MASSE Jacques	EMH-DEPARTEMENT ECOLOGIE ET MODELES POUR L'HALIEUTIQUE, Ifremer
Thalia	CARMOLIT LEG1	07 01 2010	09 01 2010	GOLFE DE GASCOGNE	QUEMENER Loïc	TSI-DPT TECHNOLOGIE DES SYSTEMES INSTRUMENTAUX, Ifremer
Thalia	COMOR 40	30 06 2010	17 07 2010	MANCHE	FOUCHER Eric	IFREMER STATION DE PORT EN BESSIN, Ifremer
Thalia	COPER 11	17 08 2010	24 08 2010	GOLFE DE GASCOGNE	BATTAGLIA André	IFREMER STATION DE LA ROCHELLE-L'HOUMEAU, Ifremer
Thalia	COSB2010	02 09 2010	17 09 2010	MANCHE	HUET Jérôme	STH-DEPARTEMENT SCIENCES ET TECHNOLOGIES HALIEUTIQUES, Ifremer

Navire	Campagne	Date début	Date fin	Zone géographique	Nom du chef de mission	Laboratoire du chef de mission
--------	----------	------------	----------	-------------------	------------------------	--------------------------------

Thalia	CO2ARVOR 4	23 02 2010	03 03 2010	GOLFE DE GASCOGNE	CARIOU Thierry	STATION BIOLOGIQUE DE ROSCOFF, CNRS
Thalia	ESSK1	28 08 2010	30 08 2010	OCEAN ATLANTIQUE NORD	BLANCHARD Michel	DYNECO/BENTHOS-LABORATOIRE D'ECOLOGIE BENTHIQUE, Ifremer
Thalia	ESSK2	15 11 2010	16 11 2010	OCEAN ATLANTIQUE NORD	BLANCHARD Michel	DYNECO/BENTHOS-LABORATOIRE D'ECOLOGIE BENTHIQUE, Ifremer
Thalia	ESSRICE	25 10 2010	27 10 2010	GOLFE DE GASCOGNE	GUEGUEN Claude	GENAVIR BREST, Ifremer
Thalia	ESS SONAR	17 11 2010	18 11 2010	GOLFE DE GASCOGNE	FLOC'H Henri	IFREMER CENTRE DE BREST, Ifremer
Thalia	ESSTECH_TH10A	18 02 2010	21 02 2010	GOLFE DE GASCOGNE	TOUS Jean-Yves	GENAVIR BREST, Ifremer
Thalia	ESSTECH_TH10B	28 04 2010	30 04 2010	MANCHE	LOSSOUARN Hubert	GENAVIR BREST, Ifremer
Thalia	GRANIMP10B	06 10 2010	16 10 2010	MANCHE	DUCLOS Pierre-Arnaud	LABORATOIRE DE GEOLOGIE UMR CNRS 6143 'MC2', Universite de Rouen
Thalia	MORLAIX HD	16 05 2010	17 05 2010	MANCHE	HAMON Dominique	DYNECO/BENTHOS-LABORATOIRE D'ECOLOGIE BENTHIQUE, Ifremer
Thalia	NASTECH	30 10 2010	09 11 2010	GOLFE DE GASCOGNE	MEHAULT Sonia	IFREMER STATION DE LORIENT, Ifremer
Thalia	PHYTOPAM 1	12 03 2010	14 03 2010	MANCHE	FIANT Liliane	IFREMER STATION DE PORT EN BESSIN, Ifremer
Thalia	PHYTOPAM 2	25 06 2010	28 06 2010	MANCHE	FIANT Liliane	IFREMER STATION DE PORT EN BESSIN, Ifremer
Thalia	PHYTOPAM 3	20 10 2010	21 10 2010	MANCHE	FIANT Liliane	IFREMER STATION DE PORT EN BESSIN, Ifremer
Thalia	PLOOPS 1	14 02 2010	17 02 2010	GOLFE DE GASCOGNE	DUBOIS Stanislas	DYNECO-DPT DYNAMIQUES DE L'ENVIRONNEMENT COTIER, Ifremer
Thalia	PLOOPS 2	20 05 2010	25 05 2010	GOLFE DE GASCOGNE	DUBOIS Stanislas	DYNECO-DPT DYNAMIQUES DE L'ENVIRONNEMENT COTIER, Ifremer
Thalia	PLOOPS 3	11 08 2010	14 08 2010	GOLFE DE GASCOGNE	DUBOIS Stanislas	DYNECO-DPT DYNAMIQUES DE L'ENVIRONNEMENT COTIER, Ifremer
Thalia	PLOOPS 4	10 11 2010	14 11 2010	GOLFE DE GASCOGNE	DUBOIS Stanislas	DYNECO-DPT DYNAMIQUES DE L'ENVIRONNEMENT COTIER, Ifremer
Thalia	RAMDEEP	23 09 2010	29 09 2010	ATLANTIQUE N E (LIMITE 40 W)	RINNERT Emmanuel	ERT-DEPARTEMENT ESSAIS ET RECHERCHES TECHNOLOGIQUES, Ifremer
Thalia	REBENT 20	05 03 2010	10 03 2010	ATLANTIQUE N E (LIMITE 40 W)	EHRHOLD Axel	DYNECO/BENTHOS-LABORATOIRE D'ECOLOGIE BENTHIQUE, Ifremer
Thalia	RECOSOM	15 03 2010	25 04 2010	MANCHE	LE BOT Sophie	LABORATOIRE DE GEOLOGIE UMR CNRS 6143 'MC2', Universite de Rouen

Navire	Campagne	Date début	Date fin	Zone géographique	Nom du chef de mission	Laboratoire du chef de mission
Thalia	SEDYMAQ2	30 05 2010	20 06 2010	GOLFE DE GASCOGNE	GILLET Hervé	EPOC - ENVIRONNEMENTS ET PALÉOENVIRONNEMENTS OCÉANIQUES, Université de Bordeaux I

Thalia	TR BAYBRE	20 06 2010	22 06 2010	GOLFE DE GASCOGNE	Transit sans responsable scientifique.	GENAVIR BREST, Ifremer
Thalia	TR BRECC	29 09 2010	29 09 2010	GOLFE DE GASCOGNE	Transit sans responsable scientifique.	GENAVIR BREST, Ifremer
Thalia	TR BRECHE	23 06 2010	24 06 2010	MANCHE	Transit sans responsable scientifique.	GENAVIR BREST, Ifremer
Thalia	TR BRECHER	11 03 2010	12 03 2010	MANCHE	Transit sans responsable scientifique.	GENAVIR BREST, Ifremer
Thalia	TR BRECONC	18 11 2010	18 11 2010	GOLFE DE GASCOGNE	Transit sans responsable scientifique.	GENAVIR BREST, Ifremer
Thalia	TR BRLO	29 10 2010	29 10 2010	GOLFE DE GASCOGNE	Transit sans responsable scientifique.	GENAVIR BREST, Ifremer
Thalia	TR BRSOP	31 08 2010	01 09 2010	MANCHE	Transit sans responsable scientifique.	GENAVIR BREST, Ifremer
Thalia	TR CAEOUI	30 06 2010	30 06 2010	MANCHE	Transit sans responsable scientifique.	GENAVIR BREST, Ifremer
Thalia	TR CARMOLIT LEG 1	10 01 2010	10 01 2010	GOLFE DE GASCOGNE	Transit sans responsable scientifique.	GENAVIR BREST, Ifremer
Thalia	TR CCBAY	28 05 2010	29 05 2010	GOLFE DE GASCOGNE	Transit sans responsable scientifique.	GENAVIR BREST, Ifremer
Thalia	TR CCCDB	15 08 2010	16 08 2010	GOLFE DE GASCOGNE	Transit sans responsable scientifique.	GENAVIR BREST, Ifremer
Thalia	TR CCDIE	03 10 2010	05 10 2010	MANCHE	Transit sans responsable scientifique.	GENAVIR BREST, Ifremer
Thalia	TR CDBBR	24 08 2010	25 08 2010	GOLFE DE GASCOGNE	Transit sans responsable scientifique.	GENAVIR BREST, Ifremer
Thalia	TR CHEBRE	22 10 2010	23 10 2010	MANCHE	Transit sans responsable scientifique.	GENAVIR BREST, Ifremer
Thalia	TR CHERCONC	17 07 2010	19 07 2010	MANCHE	Transit sans responsable scientifique.	GENAVIR BREST, Ifremer
Thalia	TR CONCBRE	15 11 2010	15 11 2010	GOLFE DE GASCOGNE	Transit sans responsable scientifique.	GENAVIR BREST, Ifremer
Thalia	TR LHOU	16 10 2010	18 10 2010	MANCHE	Transit sans responsable scientifique.	GENAVIR BREST, Ifremer
Thalia	TR LORCC	12 02 2010	13 02 2010	GOLFE DE GASCOGNE	Transit sans responsable scientifique.	GENAVIR BREST, Ifremer

Navire	Campagne	Date début	Date fin	Zone géographique	Nom du chef de mission	Laboratoire du chef de mission
Thalia	TR LORCONC	08 11 2010	08 11 2010	GOLFE DE GASCOGNE	Transit sans responsable scientifique.	GENAVIR BREST, Ifremer

Thalia	TR_RECOSOM	26 04 2010	27 04 2010	MANCHE	Transit sans responsable scientifique.	GENAVIR BREST, Ifremer
Thalia	TR_ROSCC	17 05 2010	18 05 2010	ATLANTIQUE N E (LIMITE 40 W)	Transit sans responsable scientifique.	GENAVIR BREST, Ifremer
Thalia	TR_SMALTB	05 01 2010	06 01 2010	GOLFE DE GASCOGNE	Transit sans responsable scientifique.	GENAVIR BREST, Ifremer
Thalia	TR_SMROS	15 05 2010	15 05 2010	MANCHE	Transit sans responsable scientifique.	GENAVIR BREST, Ifremer
Thalia	TR_SQPBR	18 09 2010	20 09 2010	MANCHE	Transit sans responsable scientifique.	GENAVIR BREST, Ifremer

8.2.4. Liste des campagnes sans résumé.

En 2010, nous avons reçu tous les résumés de campagnes. L'information campagne est donc complète. Merci à toutes et à tous !

9. Glossaire

CNFC	Commissin Nationale Flotte Côtière
CNRS	Centre National de la Recherche Scientifique
COI	Commission Océanographique Inter-gouvernementale (in english IOC)
CSR	Cruise Summary Report (anciennement ROSCOP)
EUROSEISMIC	European Marine Seismic Metadata and Information Centre
EXTRAPLAC	EXTension Raisonnée du PLAteau Continental français
GENAVIR	Gestion des Navires Océanographiques (Groupe IFREMER)
IDM	Département Informatique et Données Marines
IEO	Instituto Espanol de Oceanografia
IFREMER	Institut Français de Recherche pour l'exploitation de la MER (ex ISTPM-CNEXO)
INSU	Institut National des Sciences de l'Univers
IODE	International Oceanographic Data and Information Exchange
IPEV	Institut Polaire Français – Paul Emile Victor
IRD	Institut de Recherche pour le Développement (ex ORSTOM)
ISI	Ingénierie des Systèmes d'Information
MEDAR	Mediterranean Data Archaeology and Rescue
MNHN	Muséum National d'Histoire Naturelle
MFSTEP	Mediterranean Forecasting Toward Environmental Prediction
MTPII/MATER	Mediterranean Targeted Project II/MAss Transfer and Ecosystem Response
ROSCOP	Report of Observation/Samples Collected by Oceanographic Program
ROV	Remote Operated Vehicle
SHOM	Service Hydrographique et Océanographique de la Marine
SISMER	Systèmes d'Informations Scientifiques pour la Mer
UNESCO	United Nations Educational, Scientific and Cultural Organization
UMS	Unité Mixte de Service

10. Remerciements

Le SISMER remercie les chefs de mission des campagnes 2010, auteurs des résumés des comptes rendus de campagnes, ainsi que GENAVIR, Jean-Xavier CASTREC & Olivier QUEDEC (IFREMER/DMON), Malika OUDIA (CNFC), Yves GOURIOU & Dominique LOPES (IRD), Hélène LEAU (IPEV) responsables de la gestion des navires. Ils nous ont permis de diffuser l'information et de contribuer ainsi à valoriser l'effort de mesures à la mer.

11. Contacts

IFREMER / SISMER
Systèmes d'Informations Scientifiques pour la Mer
Centre de Brest
BP 70 – 29280 Plouzané
France
Tél. (33) 2 98 22 49 16
Fax. (33) 2 98 22 46 44
E-mail : roscops@ifremer.fr
sismer@ifremer.fr
<http://www.ifremer.fr/sismer/>

Françoise GOURTAY - LE HINGRAT
IDM/SISMER
Tél. (33) 2 98 22 41 91
Email : [Françoise.Gourtay@ifremer.fr](mailto:Francoise.Gourtay@ifremer.fr)

Atelier de reprographie
IFREMER - Centre de Brest

Editeur IFREMER/IDM/SISMER
ISSN 1967-5542
@ Copyright IFREMER