

Estimation de l'âge de la limande sole en sud mer du Nord

Centre Manche-Mer du Nord - Département Halieutique
Laboratoire Ressources Halieutiques de Boulogne sur mer

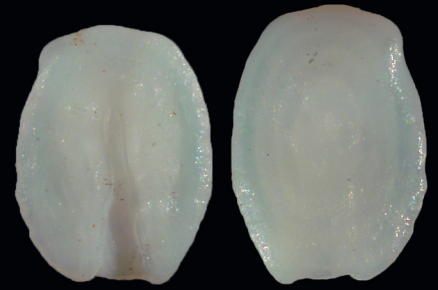


Limande sole
Microstomus kitt

Poisson présent en Atlantique nord-est, du nord de la Norvège et de l'Islande jusqu'au golfe de Gascogne.

Poisson benthique vivant sur des fonds durs (plateaux rocheux), de graviers ou coquilliers, entre 40 à 200m de fond. Espèce se répartissant essentiellement dans les eaux marines tempérées.

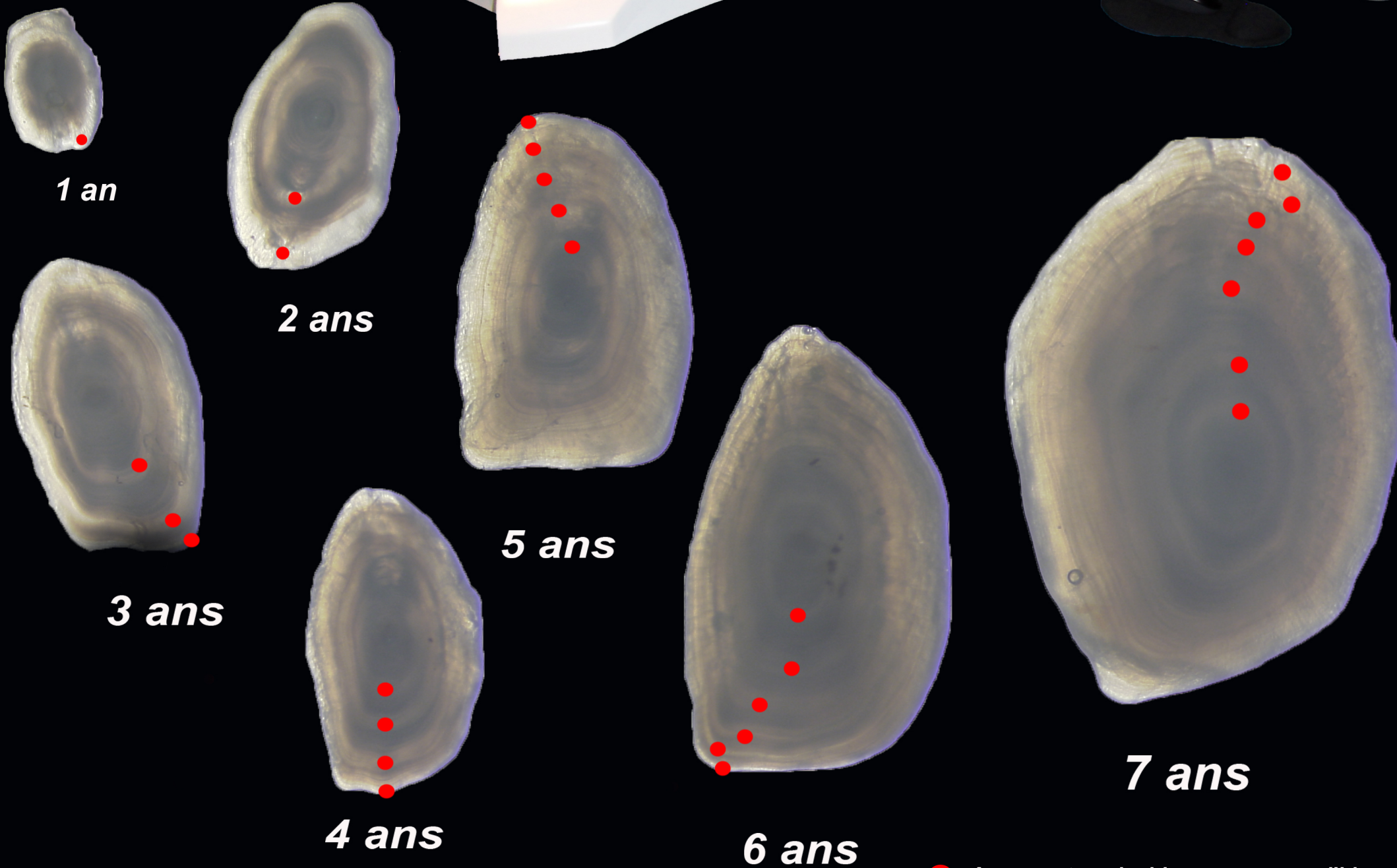
Poisson qui acquiert sa maturité sexuelle entre 2 et 6 ans et sa longévité serait de 23 ans.



Face concave et convexe de l'otolithe

Préparation et mode d'observation :

L'otolithe est lu directement (*in toto*) sans aucune préparation préalable. Son observation sous loupe binoculaire est réalisée en immergeant l'otolithe entier face convexe, dans de l'eau.



● Anneaux translucides ou anneaux d'hiver

Les poissons sont prélevés au premier trimestre pendant la campagne scientifique IBTS (International Bottom Trawl Survey) au mois de janvier au bord du N/O Thalassa.



Le N/O Thalassa