

Auteurs : Annick Salaün, Marielle Bouildé, Morgane Le Gall, Fred Merceur

Validé par : Ottilia Henriët

Réf : DISCOM&RI/BLP/FM/2012-007

Version : 1.3

Date : Octobre 2012

Production scientifique et technique 2011 de l'Ifremer

Données bibliométriques

Avertissement

La majorité des données présentées dans ce document sont le résultat de traitements automatisés sur des données de nature imparfaite. Malgré le soin que nous avons pris à corriger les erreurs que nous avons repérées et malgré le contrôle des unités, ces chiffres contiennent sans doute encore quelques anomalies. Ils doivent donc être considérés comme un ordre de grandeur de bonne qualité et non pas comme des valeurs parfaitement exactes.

Table des matières

1. Objectif du document	3
2. Résumé.....	3
3. Publications.....	4
3.1. Production.....	4
3.2. Collaborations	5
3.3. Visibilité.....	12
3.4. Positionnement.....	17
4. Expertises / Avis	21
5. Contribution des structures et des auteurs Ifremer	23
6. Annexe : Méthodologie.....	26

1. Objectif du document

Ce document a pour objectif de proposer un ensemble de données bibliométriques brutes, sans analyse, sur la production documentaire de l’Ifremer en 2011.

2. Résumé

En 2011, l’Ifremer a signé 408 publications internationales, soit un nombre identique à 2010.

La progression de l’impact des publications Ifremer se confirme :

- Le Facteur d’Impact des revues augmente depuis 2009 : en 2011, 30% des revues ont un facteur compris entre 3 et 5. En 2009, elles représentaient 15%.
- L’indice de citation à 3 ans des publications Ifremer a augmenté de 66% depuis 2003

L’Ifremer se positionne au :

- 12^{ème} rang des organismes de recherche français, **en nombre de publications, toutes disciplines confondues**
- 3^{ème} rang des organismes de recherche français, **en nombre de publications en sciences marines**
- 51^{ème} rang des organismes internationaux, **en nombre de publications en sciences marines**
- 6^{ème} rang des organismes internationaux spécialisés en sciences marines **en nombre de citations**

90% des articles sont co-publiés avec d’autres organismes : 67% avec des partenaires français et 31% avec des partenaires internationaux.

Au niveau national, les Universités françaises (50,7%), le CNRS (14%) et les organismes du P187¹ (10%), sont les principaux partenaires de l’Ifremer.

Au niveau international, malgré une augmentation du nombre de pays partenaires, 2011 se caractérise par une légère baisse du taux de partenariat avec les pays européens et une certaine constance avec les autres pays.

La production **d’avis et d’expertises** augmente en 2011. La baisse du nombre d’avis commandités par les préfetures est compensée, cette année, par les nombreuses expertises liées à la DCSMM².

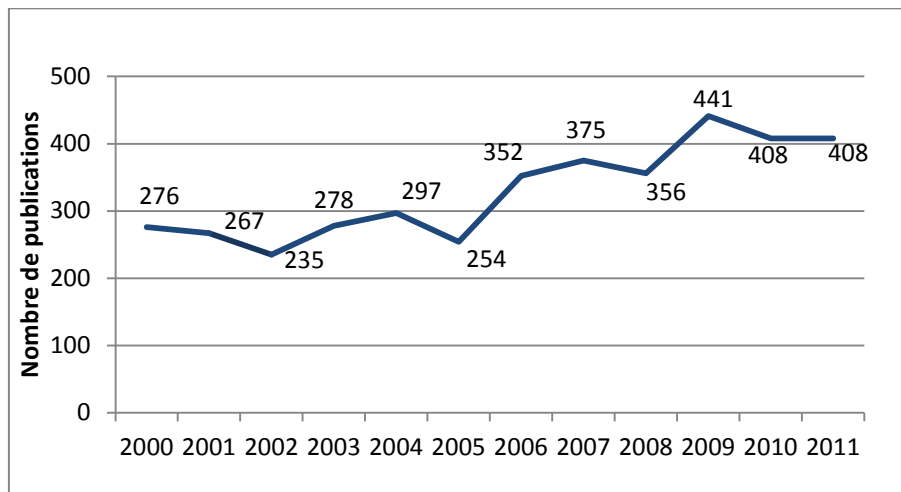
¹ Ifremer, INRA, IRD, Irstea, Cirad, BRGM, Cirad

² Directive Cadre Stratégie pour le Milieu Marin

3. Publications

3.1. Production

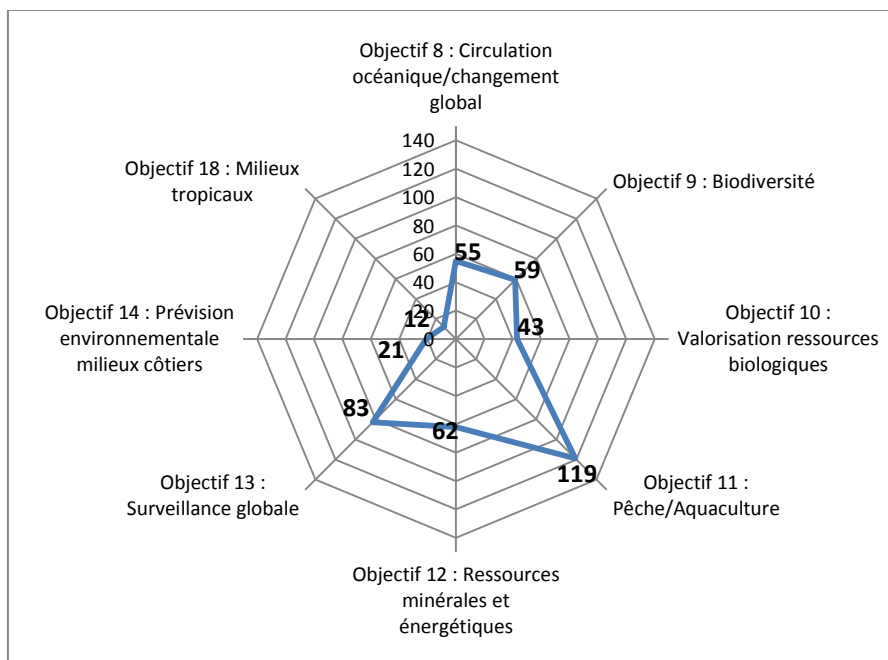
Figure 1 : Evolution annuelle du nombre de publications Ifremer



Source : Archimer

Le pic de 2009 s'explique vraisemblablement par l'édition de deux numéros spéciaux de la revue *Aquatic Living Resources* sur l'halieutique dont un dédié à la recherche à l'Ifremer et d'un numéro de la revue *Deep Sea Research* sur le thème de « Deep sea benthic ecosystems of the equatorial African margin » où 15 articles sont signés par l'Ifremer.

Figure 2 : Répartition des publications par objectifs du contrat quadriennal

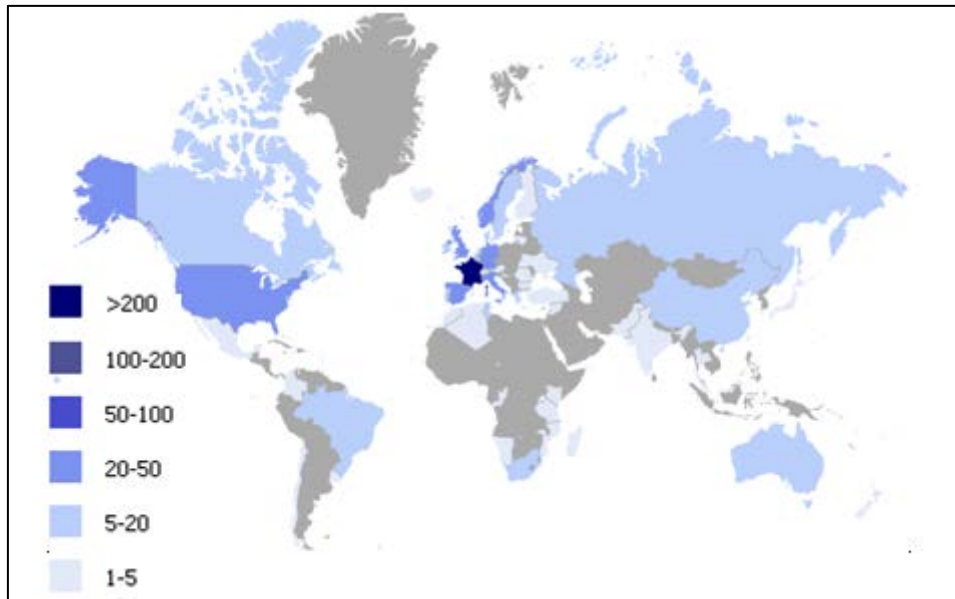


Source : Archimer

3.2. Collaborations

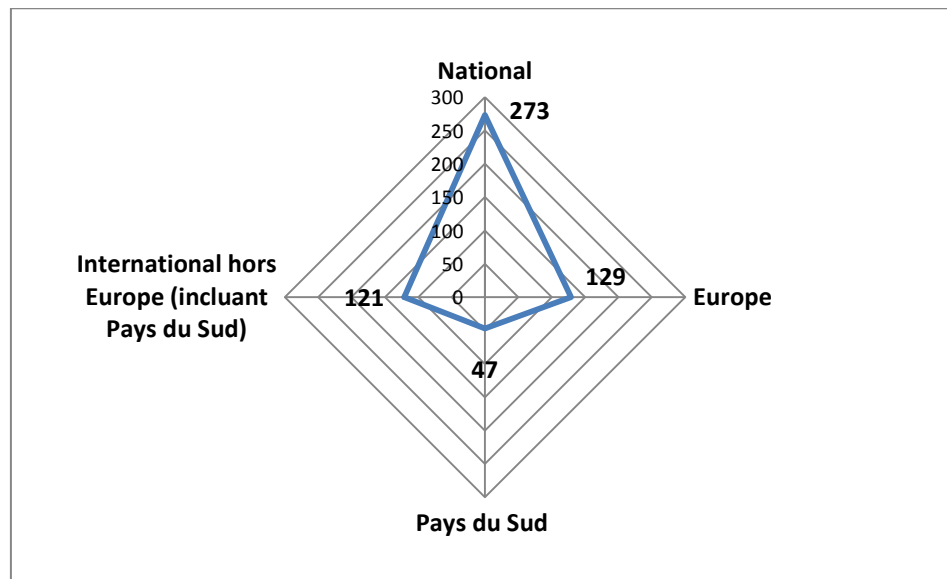
En 2011, 90% des articles sont co-publiés avec d'autres organismes issus de 56 pays différents.

Figure 3 : Représentation cartographique des pays co-signataires des publications Ifremer en 2011



Source : Archimer, traitement : Intellixir

Figure 4 : Collaborations Ifremer pour les publications 2011



Source : Archimer

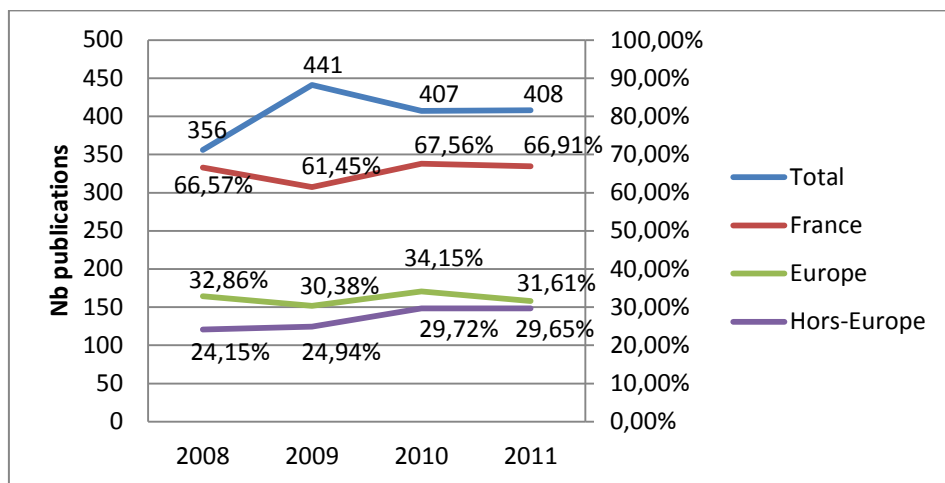
Tableau 1 : Liste des pays co-signataires des publications Ifremer en 2011

Pays	Nombre de co-publications
USA	49
SPAIN	36
UK	34
ITALY	32
NORWAY	25
GERMANY	23
PORTUGAL	19
CANADA	16
AUSTRALIA	15
NETHERLANDS	15
BELGIUM	13
GREECE	12
IRELAND	9
RUSSIA	8
SWEDEN	8
BRAZIL	7
SOUTH AFRICA	7
TUNISIA	7
CHINA	6
DENMARK	6
MEXICO	5
TAIWAN	5
MOROCCO	4
NEW ZEALAND	4
TURKEY	4
ALGERIA	3
JAPAN	3
CHILE	2
ICELAND	2
MALAYSIA	2
MONACO	2
SYRIA	2
AUSTRIA	1
BULGARIA	1
COLOMBIA	1
CONGO	1
CROATIA	1
FIJI	1
FINLAND	1
HAITI	1
INDIA	1
KENYA	1
LEBANON	1
LITHUANIA	1
MADAGASCAR	1
MOZAMBIQUE	1
NAMIBIA	1
PAKISTAN	1
ROMANIA	1
SEYCHELLES	1
SWITZERLAND	1
TANZANIA	1
THAILAND	1
UKRAINE	1
URUGUAY	1
VIETNAM	1

Europe ■ Pays du Sud ■ Autres pays ■

Source : Archimer

Figure 5 : Evolution temporelle des collaborations avec les pays partenaires



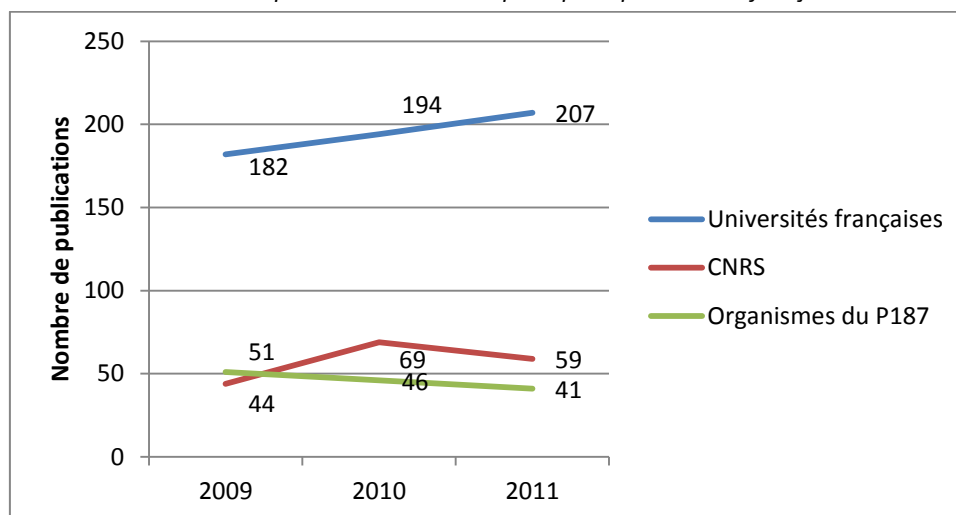
Source : Archimer

Tableau 2 : Liste des institutions (organismes, universités, ...) avec qui l'Ifremer a co-publié au moins 5 articles sur une année

Organismes	Pays	Co-publications		
		2009	2010	2011
Université Bretagne Occidentale (UBO)	France	56	58	62
CNRS	France	43	62	57
Université Paris 06 (UPMC+IPSL)	France	30	46	29
Université Montpellier	France	19	29	22
Université Nantes	France	14	10	20
IRD	France	19	18	18
INRA	France	26	26	16
CSIC (Consejo Superior de Investigaciones Científicas)	Espagne	5	10	16
Université Aix-Marseille	France	7	5	15
Université Bordeaux	France	17	18	13
Université la Rochelle	France	21	9	11
IMR (Institut of Marine Research)	Norvège	4	20	11
MNHN	France	11	13	10
IRSTEA/CEMAGREF	France	7	4	10
CEFAS (Ctr. for Environment, Fisheries and Aquaculture Science)	UK	6	11	9
Université Nice	France	1	3	9
ISPRA	Italy	1	1	9
Université Caen	France	8	9	8
Université Bretagne Sud (UBS)	France	5	7	8
Université Toulon	France	3	2	8
IPG	France	4	2	7
Hellenic Centre for Marine Research (HCMR)	Grèce	2	9	7
Université Lille	France	6	5	7
Université Grenoble	France	2	5	7
CSIRO (Commonwealth Sci.and Industrial Research Organisation)	Australie	6	3	7
Inst A Wegener	Germany	3	3	7
ENS Paris	France		4	6
SHOM	France	5	4	6
University of Bergen	Norvège	3	5	6
Woods Hole Oceanographic Institution	USA	12	5	6
Université Toulouse	France	6	2	6
Univ Algarde	Portugal	4	5	6
Univ Azores	Portugal	2	2	6
ANSES/AFSSA	France	2	1	5
NOC (National Oceanography Centre – Southampton)	UK	4	11	5
CEA	France	7	6	5
Université Perpignan	France	9	6	5
CLS (Collecte Localisation Satellites)	France	12	4	5
Télécom Bretagne	France	6	2	5
Université Paris Sud / Paris 11	France	1	1	5
Université Lyon	France	4	3	5
Inst Sea Research	Netherlands	4	1	5
INSTM	Tunisia	2	3	5
IEO (Instituto Espanol Oceanografia)	Espagne	1	11	4
NOAA	USA	2	5	4
UNAM	Mexique	3	5	4
Université Québec	Canada	3	5	4
Univ Bremen	Allemagne	5	1	4
Univ Vrije Amsterdam	Netherlands	5	3	4
Institut Français du Pétrole (IFP)	France	5	6	3
University of Cape Town	Afrique du Sud	2	6	3
University of Ghent	Belgique	4	6	3
MPO	Canada	5	5	3
Astro Particule Cosmol	France	5	2	2
Total	France	5	5	2
Université Rennes	France	5	5	2
IFM GEOMAR	Allemagne	7	3	2
Max Planck Institute	Allemagne	6	3	2
SYSAAF (Syndicat des Sélectionneurs Avicoles et Aquacoles Français)	France	5	5	1
University Bangor	UK	6	2	1
Fisheries Research Services (FRS)	UK	5	2	1
CIRAD	France	5	1	0

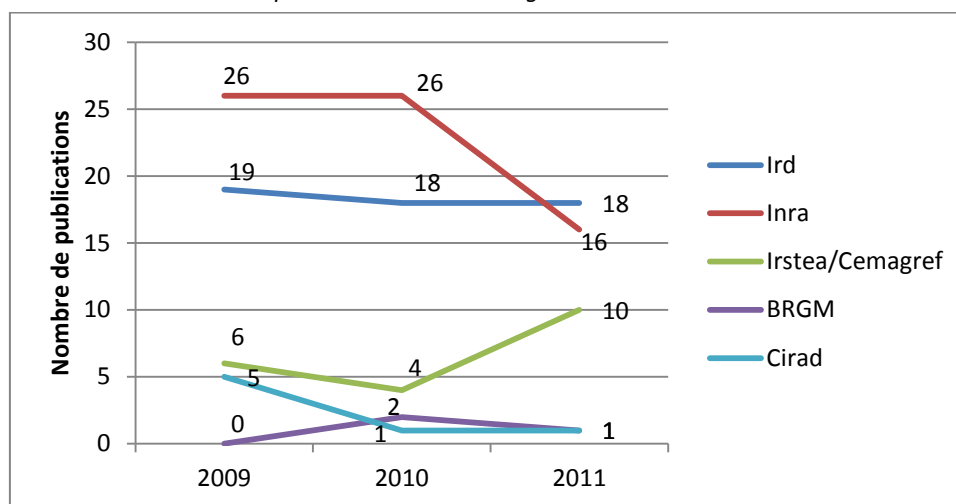
Source : Archimer

Figure 8 : Evolution annuelle des co-publications avec les principaux partenaires français



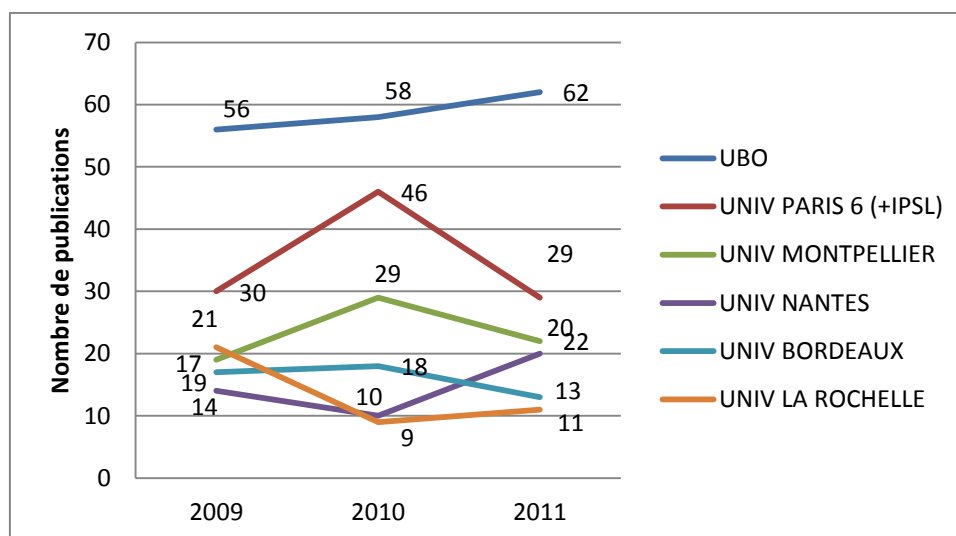
Source : Archimer

Figure 9 : Evolution annuelle des co-publications avec les organismes du P187



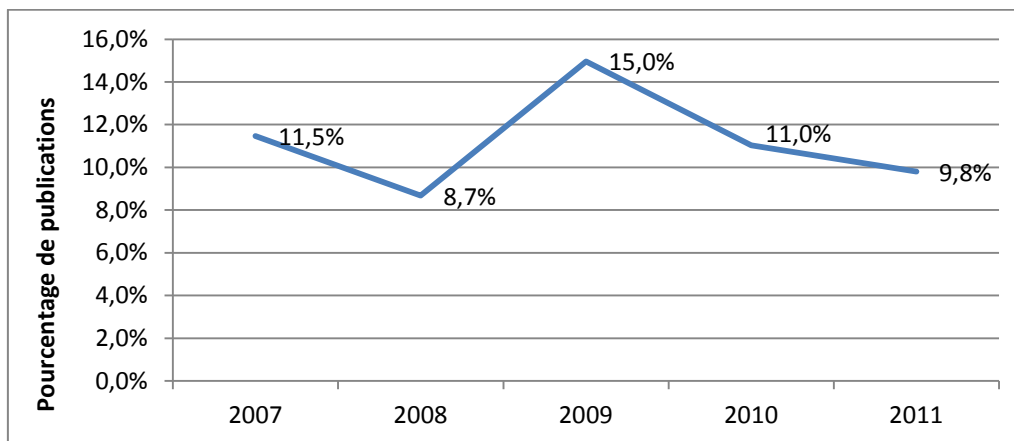
Source : Archimer

Figure 10 : Evolution annuelle des co-publications avec les 6 principales universités françaises partenaires de l'Ifremer



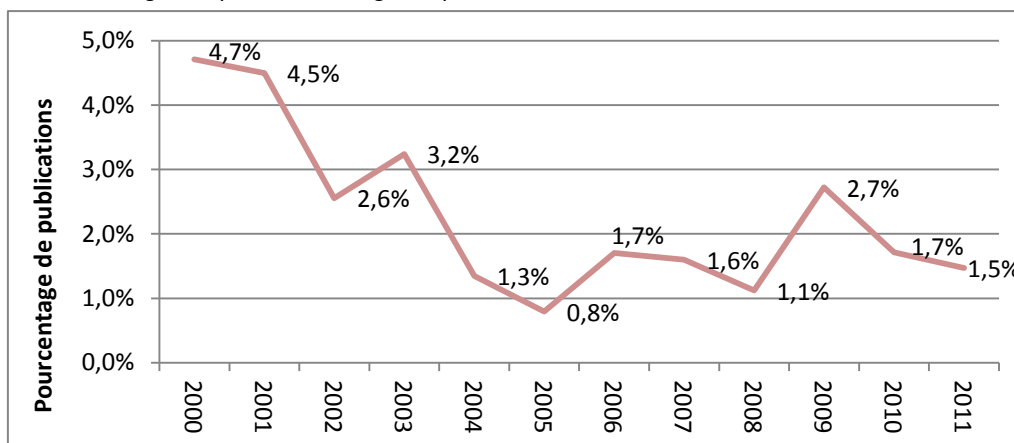
Source : Archimer

Figure 11 : Pourcentage des articles signés uniquement par des auteurs Ifremer



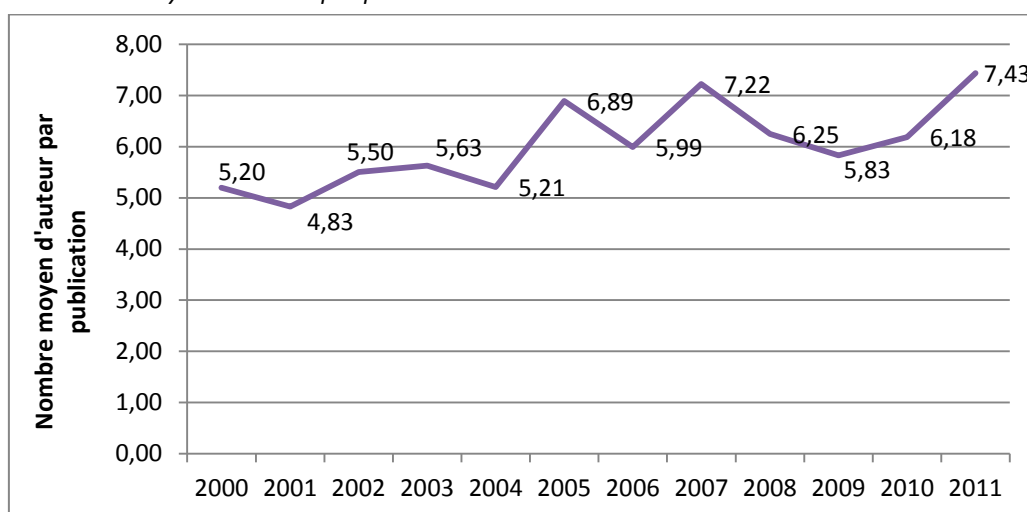
Source : Archimer

Figure 12 : Pourcentage des publications signées par un seul auteur



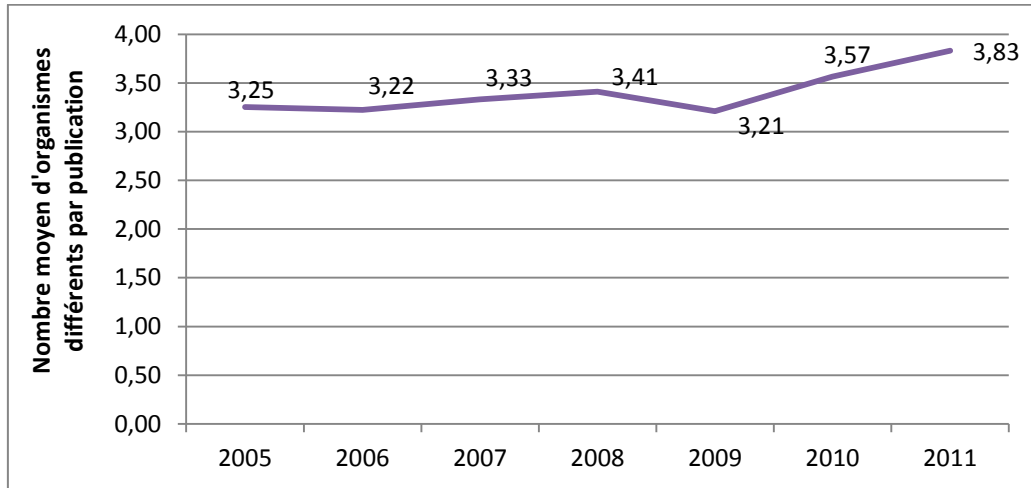
Source : Archimer

Figure 13 : Nombre moyen d'auteurs par publication



Source : Archimer

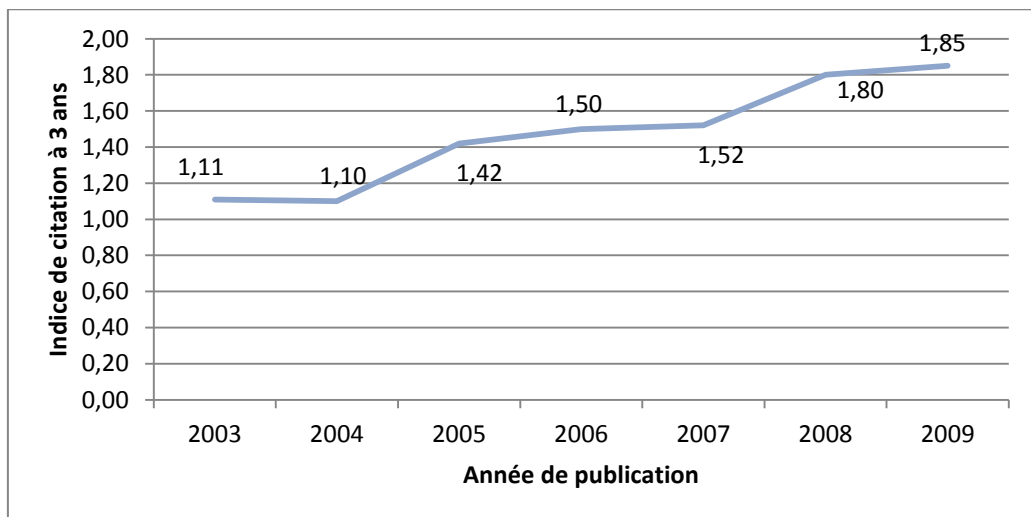
Figure 14 : Nombre moyen d'organismes différents par publication



Source : Archimer

3.3. Visibilité

Figure 15 : Indice de citation à 3 ans



Source : Web of Science®

Tableau 3 : Nombre de citations par disciplines de l'ESI® sur la période 2002-2012 (résultat d'Août 2012)

	Nombre de citations	Nombre moyen de citations	Rang de l'Ifremer par rapport au nombre de citations
Sciences animales et végétales	10725	10,7	150
Géosciences	7534	13,2	218
Environnement / écologie	4790	16,8	340
Sciences agricoles	1189	14,2	406
Toutes disciplines confondues	31284	12,3	1069

Source : ESI®

Tableau 4 : Liste des 20 premiers titres de revues dans lesquelles l'Ifremer a publié en 2011

Revue	Editeur	Nombre de Publications	Pourcentage par rapport à la production totale	Facteur d'Impact 2011	Evolution du facteur d'Impact sur la période 2009-2011
Ices Journal Of Marine Science	Oxford	13	3,17%	2,007	
Aquaculture	Elsevier	11	2,68%	2,041	
Aquatic Living Resources	EDP Sciences	9	2,20%	1,152	
Journal Of Geophysical Research - Oceans	AGU	9	2,20%	3,021	
Marine Geology	Elsevier	8	1,95%	2,263	
Journal Of Sea Research	Elsevier	8	1,95%	2,598	
Continental Shelf Research	Elsevier	7	1,71%	2,088	
Fisheries Research	Elsevier	7	1,71%	1,586	
Ocean Dynamics	Springer	7	1,71%	1,774	
Marine Ecology Progress Series	Inter Research	6	1,46%	2,711	
Estuarine Coastal and Shelf Science	Elsevier	6	1,46%	2,247	
Plos One	Plos	6	1,46%	4,092	
Journal of Physical Oceanography	AMS	5	1,22%	2,345	
Ocean Science	EGU	5	1,22%	2,293	
Biogeosciences	EGU	5	1,22%	3,859	
Marine Drugs	MDPI	5	1,22%	3,854	
Geophysical Research Letters	AGU	4	0,97%	3,792	
Geochemistry Geophysics Geosystems	AGU	4	0,97%	3,021	
Aquaculture Research	Wiley	4	0,97%	1,203	
Environmental Pollution	Elsevier	4	0,97%	3,746	

Source : Archimer

Tableau 5 : Liste des revues à plus fort Facteurs d'Impact

Revue	Editeur	Nombre de Publications 2011	Facteur d'Impact 2011
Nature	Nature Publishing Group	1	36,28
Science	Amer Assoc Advancement Science	3	31,201
Plos Biology	Public Library Science	1	11,452
PNAS	Natl Acad Sciences	2	9,681
Current Biology	Elsevier	1	9,647
Nucleic Acids Research	Oxford Univ Press	1	8,026
The ISME Journal	Nature Publishing Group	1	7,375
Global Change Biology	Wiley-blackwell Publishing, Inc	1	6,862
Environmental Microbiology	Wiley-blackwell Publishing, Inc	3	5,843
Journal Of Thrombosis And Haemostasis	Wiley-blackwell	1	5,731
Environmental Science & Technology	Amer Chemical Soc	1	5,228
Ecological Applications	Ecological Soc Amer	2	5,102
Water Research	Pergamon-elsevier Science Ltd	2	4,865
Acta Biomaterialia	Elsevier Sci Ltd	1	4,865
Journal Of Biological Chemistry	Amer Soc Biochemistry Molecular Biology Inc	2	4,773
American Naturalist	Univ Chicago Press	1	4,725
Journal Of Biogeography	Wiley-blackwell	2	4,544
Geochimica Et Cosmochimica Acta	Pergamon-elsevier Science Ltd	2	4,259
Analyst	Royal Soc Chemistry	1	4,23
Earth And Planetary Science Letters	Elsevier Science Bv	3	4,18
Geobiology	Wiley-blackwell Publishing, Inc	1	4,111
Journal Of Climate	Amer Meteorological Soc	3	4,097
Plos One	Public Library Science	7	4,092
Bmc Genomics	Biomed Central Ltd	2	4,073
Veterinary Research	Biomed Central Ltd	2	4,06
Quaternary Science Reviews	Pergamon-elsevier Science Ltd	1	3,973
Chembiochem	Wiley-blackwell	1	3,944
Journal Of Nutrition	Amer Soc Nutrition-asn	1	3,916
Biogeosciences	Copernicus Gesellschaft Mbh	4	3,859
Marine Drugs	Mdpi Ag	5	3,854
Journal Of Membrane Science	Elsevier Science Bv	1	3,85
Applied And Environmental Microbiology	Amer Soc Microbiology	3	3,829
Journal Of Bacteriology	Amer Soc Microbiology	2	3,825
Talanta	Elsevier Science Bv	1	3,794
Geophysical Research Letters	Amer Geophysical Union	4	3,792
Analytical And Bioanalytical Chemistry	Springer Heidelberg	1	3,778
Aquatic Toxicology	Elsevier Science Bv	2	3,761
Environmental Pollution	Elsevier Sci Ltd	4	3,746
Biochemical Society Transactions	Portland Press Ltd	1	3,711
GEOLOGY	Geological Society of America	3	3,612
Glycobiology	Oxford Univ Press Inc	1	3,58
Bmc Evolutionary Biology	Biomed Central Ltd	1	3,521
Chemical Geology	Elsevier Science Bv	2	3,518
Reviews Of Env. Contamination And Toxicology	Springer	1	3,452
Marine Biotechnology	Springer	3	3,43
Limnology And Oceanography	Amer Soc Limnology Oceanography	4	3,416
Fems Microbiology Ecology	Wiley-blackwell	3	3,408
International Journal For Parasitology	Elsevier Sci Ltd	1	3,393
International Journal Of Food Microbiology		1	3,327
Fish & Shellfish Immunology	Academic Press Ltd- Elsevier Science Ltd	4	3,322
Science Of The Total Environment	Elsevier Science Bv	3	3,286
Developmental & Comparative Immunology	Elsevier	2	3,268
Chemosphere	Pergamon-elsevier Science Ltd	4	3,206
Hydrology And Earth System Sciences	Copernicus Gesellschaft Mbh	1	3,148
Progress In Oceanography	Pergamon-elsevier Science Ltd	3	3,142
Protist	Elsevier Gmbh, Urban & Fischer Verlag	1	3,136
Ecological Engineering	Elsevier Science Bv	1	3,106
Harmful Algae	Elsevier Science Bv	3	3,083
Marine Chemistry	Elsevier Science Bv	1	3,074
Molecular Ecology Resources	Wiley-blackwell	1	3,062
Journal Of Geophysical Research-solid Earth	Amer Geophysical Union	11	3,021
Geochemistry Geophysics Geosystems - G3	American Geophysical Union	4	3,021

Source : Archimer

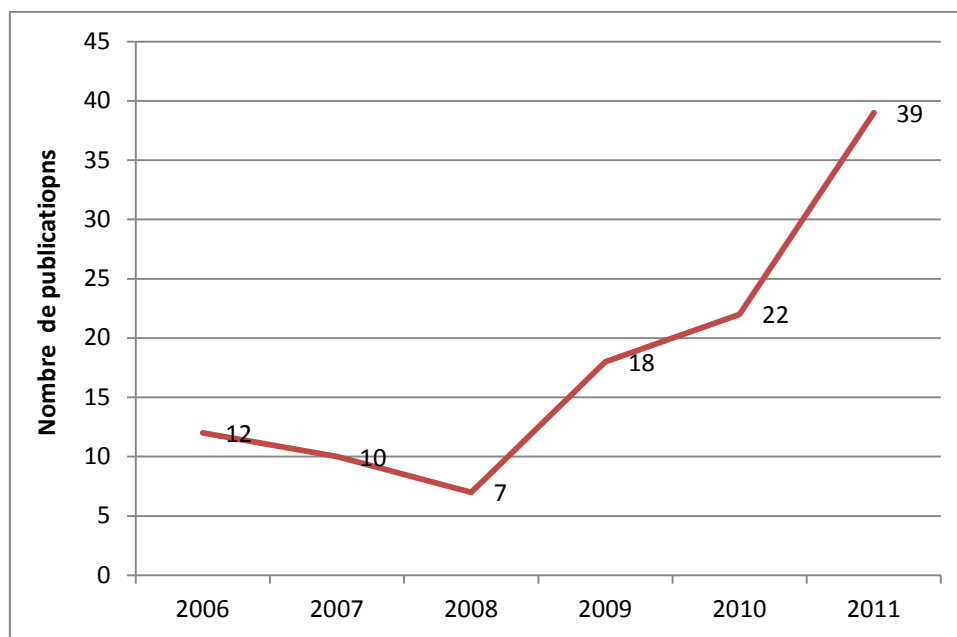
Tableau 6 : Liste des premiers éditeurs d'articles Ifremer

Editeurs	Nombre de publications 2011	Pourcentage par rapport à la production 2011	Rappel du pourcentage 2010
Elsevier	142	34,71%	40,15%
Springer	43	10,51%	6,81%
Wiley / Blackwell	35	8,55%	11,92%
American Geophysical Union	20	4,88%	6,33%
Oxford univ press	17	4,15%	4,38%
American Meteorological Society	11	2,68%	1,70%
Inter-Research	10	2,44%	2,92%
Copernicus	10	2,44%	1,70%
EDP sciences	9	2,20%	1,95%
IEEE	7	1,71%	1,46%
Biomed central	7	1,71%	0,98%
Public Library Science	7	1,71%	0,98%
MDPI	6	1,46%	0,24%

Source : Archimer

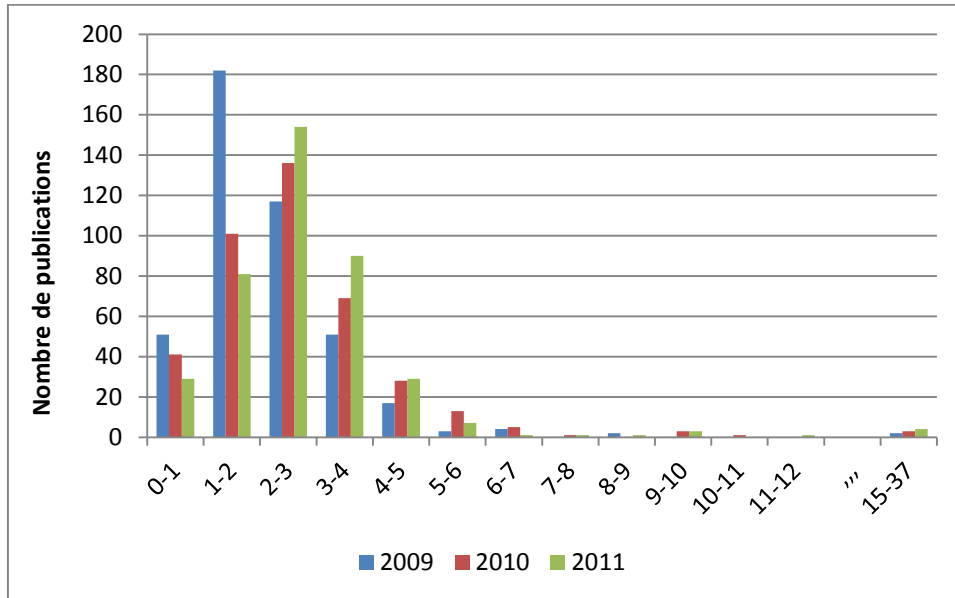
Editeurs Open Access

Figure 16 : Nombre d'articles publiés chez des éditeurs Open Access ou dans des revues traditionnelles avec une option Open Access



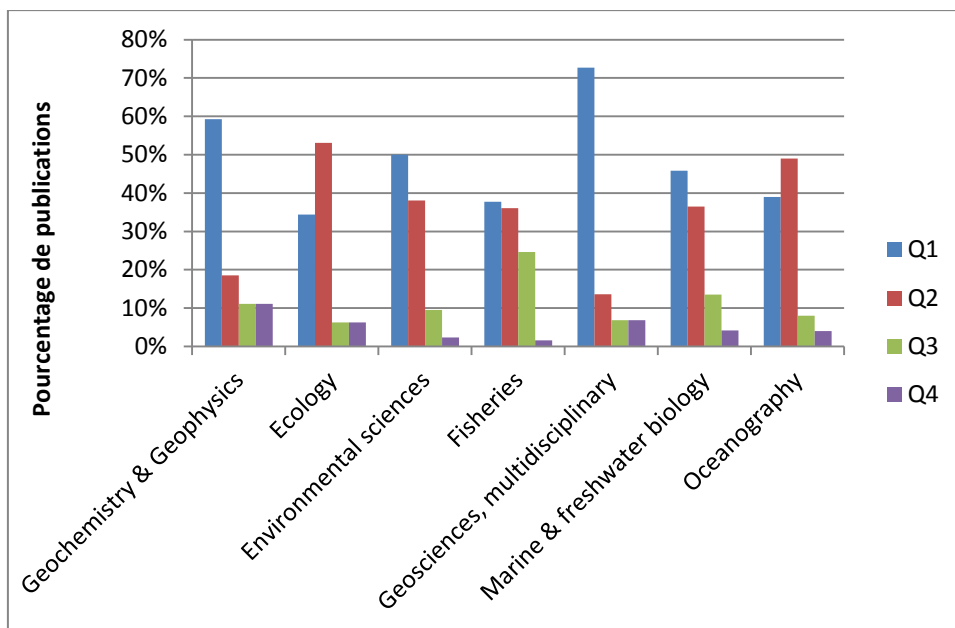
Source : Archimer

Figure 17 : Répartition des publications en fonction du facteur d'impact des revues



Source : Archimer

Figure 18 : Répartition des publications 2011 en fonction des quartiles des revues par thématiques du JCR



Source : Archimer

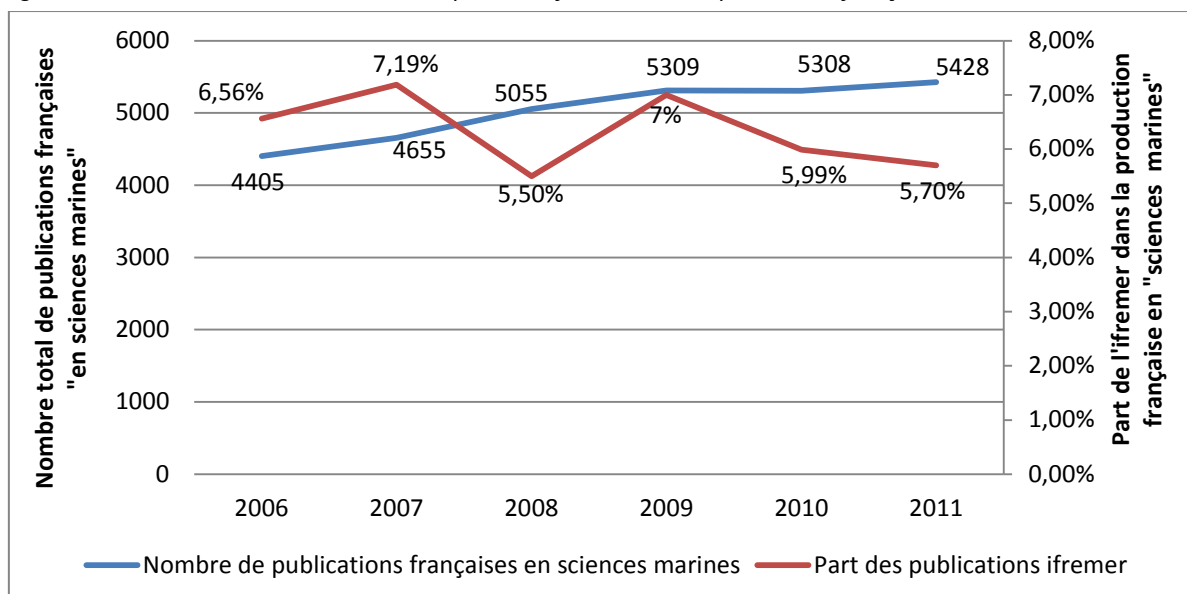
3.4. Positionnement

Tableau 7 : Classement des organismes de recherche français en fonction du nombre de publications, toutes disciplines confondues

Rang	Organismes français	Nb de publications		
		2009	2010	2011
1	CNRS	30452	30864	31676
2	INSERM	7993	8731	9388
3	CEA	4798	4897	5281
4	INRA	3590	3657	3957
5	IRD	1474	1552	1724
6	Institut Pasteur	1525	1443	1462
7	INRIA	1428	1348	1369
8	MNHN	717	844	899
9	Observatoire de Paris	726	843	763
10	CIRAD	654	669	706
11	Institut Curie	482	517	620
12	IFREMER	441	407	408
13	Institut d'astrophysique	417	439	404
14	IRSTEA/CEMAGREF	323	331	342
15	IPG	276	338	299
16	IFP	310	274	263
17	CNES	206	211	197
18	ANSES/AFSSA	188	192	210
19	Météo France	144	148	166
20	BRGM	73	90	105
21	SHOM	23	22	25

Soucre : Web of Science®

Figure 19 : Evolution de l'estimation de la part de l'Ifremer dans la production française en sciences marines



Soucre : Web of Science®

Tableau 8 : Classement³ des *institutions nationales* en fonction d'une estimation du *nombre de publications* en « *sciences marines* » en **2011**

Institutions	Part par rapport à la production nationale de publications en "sciences marines"
CNRS	13.873%
UNIV PARIS 06	8.548%
IFREMER	5.710%
INRA	4.329%
UNIV MONTPELLIER 2	3.850%
MUSEUM NATL HIST NAT	3.648%
UNIV PARIS 11	3.519%
UNIV TOULOUSE	3.316%
UNIV LYON 1	2.856%
UNIV GRENOBLE 1	2.303%
UNIV BORDEAUX 1	2.008%
UNIV PARIS DIDEROT	1.879%
UNIV RENNES 1	1.879%
UNIV TOULOUSE 3	1.732%
AIX MARSEILLE UNIV	1.640%
UNIV AIX MARSEILLE 2	1.640%
UNIV NICE SOPHIA ANTIPOLIS	1.640%
CSIC	1.621%
INSERM	1.566%
UNIV BORDEAUX	1.566%
UNIV NANTES	1.511%
UNIV STRASBOURG	1.511%
UPMC	1.382%
UNIV CLERMONT FERRAND	1.363%
UNIV BRETAGNE OCCIDENTALE	1.290%
CEA	1.253%

Soucre : *Web of Science*[®]

³ Ce classement est réalisé à partir des données brutes du WOS. Les affiliations n'ont donc pas été normalisées : des instituts apparaissent donc sous plusieurs appellations différentes. Cela illustre l'importance des règles dans l'écriture du nom de l'organisme

Tableau 9 : Classement³ des *institutions internationales* en fonction d'une estimation du *nombre de publications* en « *sciences marines* » en 2011

Institutions	Part par rapport à la production mondiale de publications en "sciences marines"
CHINESE ACAD SCI	2.515%
RUSSIAN ACAD SCI	1.384%
UNIV TOKYO	0.932%
CNRS	0.876%
UNIV WASHINGTON	0.790%
CSIC	0.697%
NOAA	0.686%
UNIV CALIF SAN DIEGO	0.655%
US GEOL SURVEY	0.615%
UNIV SAO PAULO	0.603%
HARVARD UNIV	0.580%
UNIV BRITISH COLUMBIA	0.555%
OCEAN UNIV CHINA	0.548%
UNIV CALIF DAVIS	0.546%
UNIV PARIS 06	0.540%
UNIV MARYLAND	0.534%
UNIV FLORIDA	0.532%
TEXAS A M UNIV	0.513%
KYOTO UNIV	0.506%
OREGON STATE UNIV	0.491%
UNIV QUEENSLAND	0.490%
UNIV WISCONSIN	0.480%
UNIV CALIF BERKELEY	0.478%
WOODS HOLE OCEANOGRAPHIC INST	0.454%
HOKKAIDO UNIV	0.450%
NATL TAIWAN UNIV	0.438%
CALTECH	0.433%
STANFORD UNIV	0.433%
UNIV CAMBRIDGE	0.424%
JAMES COOK UNIV	0.409%
UNIV COPENHAGEN	0.407%
UNIV NAUCL AUTONOMA MEXICO	0.406%
UNIV OXFORD	0.406%
UNIV COLORADO	0.405%
MIT	0.404%
TOHOKU UNIV	0.399%
UNIV TORONTO	0.390%
UNIV BERGEN	0.386%
CNR	0.376%
UNIV CALIF LOS ANGELES	0.375%
UNIV OSLO	0.375%
SEOUL NATL UNIV	0.372%
FISHERIES OCEANS CANADA	0.370%
NASA	0.369%
UNIV ILLINOIS	0.369%
UNIV TEXAS AUSTIN	0.367%
UNIV MIAMI	0.363%
COLUMBIA UNIV	0.362%
IFREMER	0.362%
ZHEJIANG UNIV	0.362%
PENN STATE UNIV	0.361%
UNIV HAWAII MANOA	0.348%
UNIV GHENT	0.346%
UNIV MICHIGAN	0.341%
UNIV NEW S WALES	0.341%
USN	0.341%
TECH UNIV DENMARK	0.338%
AARHUS UNIV	0.335%

Soucre : Web of Science®

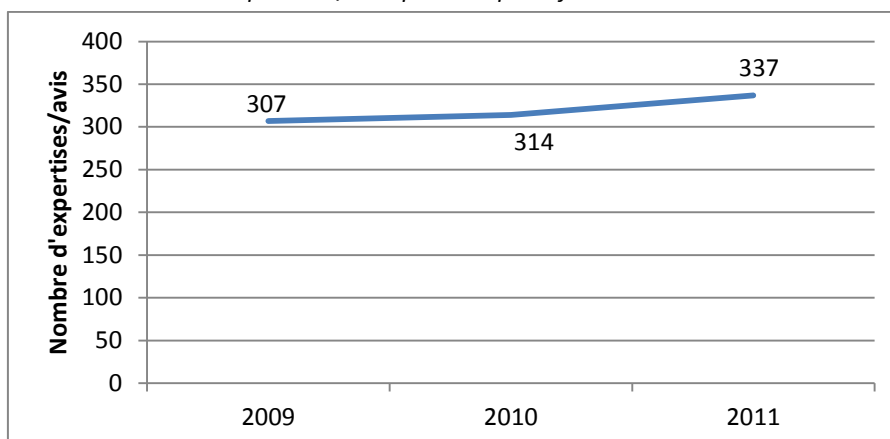
Tableau 10 : Classement³ des institutions internationales, spécialisés en sciences marines, en fonction du nombre de citations reçues par leurs publications, sur une période de 10 ans

Rang	Organisme	Pays	Rang internat. /nb citations	Nb publications	Nb Citations	Nb moyen citations /publication	Nb d'articles les plus cités
1	NOAA	USA	295	10 581	173 937	16,44	364
2	Woods Hole Oceanographic Institution	USA	483	4 564	92 070	20,17	172
3	Alfred Wegener Institut für Polar and Meeresforschung	Allemagne	742	3 473	54 443	15,68	83
4	JAMSTEC	Japon	828	30721	46 035	12,37	53
5	British Antarctic Survey	Angleterre	933	2 385	39 198	16,44	82
6	Ifremer	France	1069	2 546	31 284	12,29	19
7	Fisheries and Oceans Canada	Canada	1078	2 561	30 907	12,07	40
8	Marine Biological Laboratory (Woods Hole)	USA	1178	1 209	27 642	22,86	43
19	Royal Netherlands Institute for Sea Research (NIOZ)	Pays Bas	1179	1 465	27 622	18,85	41
9	Ente per le Nuove Tecnologie, l'Energia e l'Ambiente (ENEA)	Italie	1389	2 293	22 001	9,59	27
10	National Oceanography Centre (NOC) – Southampton	Angleterre	1402	1 427	21 591	15,13	26
13	National Taiwan Ocean University	Taiwan	1499	3 452	19 652	5,69	14
11	Virginia Institute of Marine Science	USA	1544	1 189	18 908	15,9	39
12	Plymouth Marine Laboratory	Angleterre	1616	981	17 579	17,92	27
15	CEFAS (Ctr Environ.Fish.Aquac. Sci.)	Angleterre	1644	1 089	17 111	15,71	27
14	Institute of Marine Research (IMR) – Bergen	Norvège	1669	1 450	16 818	11,6	19
18	Australian Institute of Marine Science	Australie	1799	888	14 849	16,72	25
16	Tokyo University of Marine Science and Technology	Japon	1843	1 929	14 240	7,38	3
17	Monterey Bay Aquarium Research Institute	USA	1855	714	14 083	19,72	22
20	Norwegian Institute of National Research (Tromsøe)	Norvège	2124	866	11 302	13,05	10
24	Institute for Ocean Sciences	Canada	2476	406	8 622	21,24	9
23	National Institute of Oceanography	Inde	2491	1 295	8 532	6,59	9
28	Marine Biological Association of the UK Laboratory	Angleterre	2508	495	8 392	16,95	13
21	Scripps Institution of Oceanography	USA	2541	449	8 190	18,24	16
25	Instituto Español de Oceanografía (IEO),	Espagne	2611	827	7 830	9,47	0
22	Danish Institute for Fisheries and Marine Research	Danemark	2636	403	7 687	19,07	3
26	Stazione Zoologica Anton Dohrn - Naples	Italie	2808	388	6 756	17,41	2
27	Institut Océanographique de Bedford	Canada	2974	420	5 900	14,05	7
29	Finnish Game and Fisheries Research Center	Finlande	3332	484	4 672	9,65	0
30	Research Center for Marine Geoscience (GEOMAR)	Allemagne	3758	154	3 578	23,23	2

Source : ESI® (Septembre 2011)

4. Expertises / Avis

Figure 20 : Evolution du nombre d'expertises / avis produits par l'Ifremer



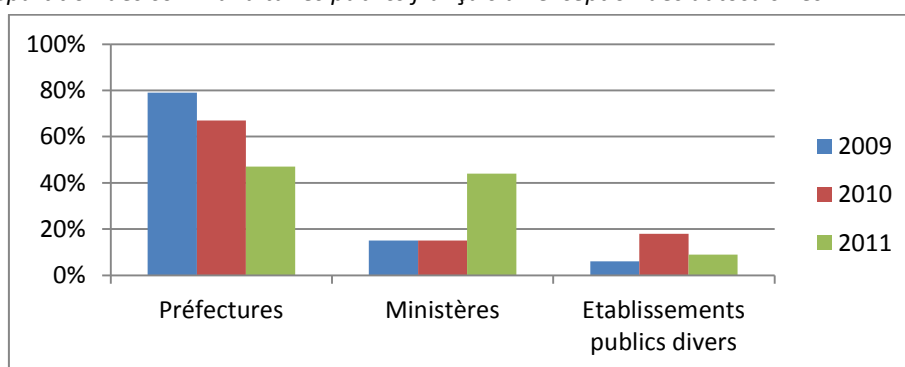
Source : Archimer

Tableau 11 : Statut des commanditaires d'avis et d'expertises 2011

2011	Commanditaire Public	Commanditaire Privé	Total
Nombre d'avis et d'expertises	325	13	338
Commanditaire national	279	10	289
Commanditaire européen	10	1 (UK)	11
Commanditaire international	36 (Org.internat. 33, Monaco 1, Tunisie 1, Corée 1)	2 Afrique du Sud	38

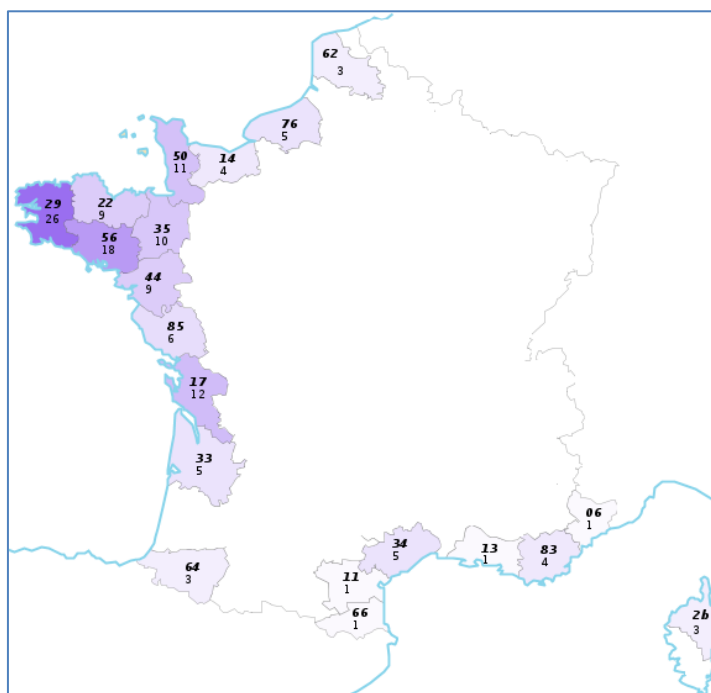
Source : Archimer

Figure 21 : Répartition des commanditaires publics français à l'exception des autosaisines



Source : Archimer

Figure 22 : Localisation des préfectures commanditaires d'avis et d'expertises de l'Ifremer : numéro du département et nombre d'expertises



Source : Archimer, traitement : <http://www.drawmeagraph.com>

Tableau 12 : Nombre d'expertises et d'avis en réponse à un commanditaire public

	2009	2010	2011
BRGM	587	743	851
CIRAD	24	7	7
IFREMER	216	226	320
INRA	5	5	2
IRD	9	9	4
IRSTEA	83	103	104
Total	924	1093	1269

Source : Archimer et OST

5. Contribution des structures et des auteurs Ifremer

Tableau 13 : Production des sites

	Publications			Expertises / Avis			Rapports
	2009	2010	2011	2009	2010	2011	2011
Anglet	8	3	1	7	8	9	7
Arcachon	2	2	2		3	1	17
Argenton	11	18	12			1	7
Bouin	6	4	4		1		3
Boulogne	11	12	11	13	22	19	21
Brest	272	251	251	59	53	97	467
Ciboure				3	3	3	2
Concarneau	4	2	2	21	16	10	4
Corse	4	5	8			1	2
Dinard/Saint-Malo	3	6	6	13	16	21	11
Guyane	4	2	1	2			8
La Réunion	1	3	6			6	11
La Rochelle	16	12	13	19	17	11	16
La Tremblade	21	17	18	123	120	78	40
La Trinité	1	4	6	19	6	7	24
Lorient	2	2	1	24	24	30	24
Martinique	4	2	1	1	1	1	4
Montpellier	7	12	12				
Nantes	72	79	74	33	60	62	66
Nouméa		2	8		1	1	4
Paimpol				1	2		3
Palavas	24	22	14	1	3	5	3
Port-en-Bessin	5	6	3	9	4	13	18
S ^t Pierre et Miquelon					1		2
Saint-Vincent	4	7	5		1		2
Sète	15	23	25	7	14	19	15
Siège/Issy	3	1	6				3
S ^t Pee sur Nivelle	1	3	3				
Tahiti	10	12	16		1		2
Toulon	9	14	25	8	10	25	90

Source : Archimer

Tableau 14 : Production des départements et des unités

		Publications			Expertises / Avis			Rapports ⁴
		2009	2010	2011	2009	2010	2011	2011
D1 - Ressources Biologiques et Environnement (RBE)	AGSAE	26	20	21	93	115	78	32
	BE	12	19	18	4	7	5	10
	BIODIVENV ⁵							2
	BIODIVHAL ⁵							7
	BOME	28	29	25	1	3	6	2
	BRM (+BM+STAM)	17	15	22				3
	DOI ⁵			5			6	8
	EM ⁶	9	6	7	3	7	7	21
	EMH	40	26	26	14	24	31	11
	EMP	8	23	18	7	14	13	6
	HGS	11	9	8	17	19	17	13
	HM ⁵			6			12	2
	HMMN	11	12	9	12	23	29	16
	LEADNC	4	8	11		1	1	5
	PFOM	37	47	41		1	1	9
	RMPF ⁵			6				2
STH	21	13	5	49	41	57	42	
Total dédoublonné	206	202	189	183	230	232	149	
D2 - Ressources physiques et Écosystèmes de fond de mer (REM)	EEP	52	44	39		1	7	3
	GM	70	60	49	16	8	9	14
	RDT (+ERT+TSI)	28	23	26		2	4	327
	Total dédoublonné	137	123	107	16	11	20	341
D3 - Océanographie et Dynamique des Écosystèmes (ODE)	DYNECO	28	24	37	21	14	46	50
	LER	20	38	45	113	63	76	92
	LOS	26	14	22			4	4
	LPO	29	32	27		1		1
	Total dédoublonné	97	101	120	127	75	122	144
D4 - Infrastructures Marines et Numériques (IMN)	IDM	3		2				44
	NSE	6	5	1		1	1	4
	SM	2		4		4	5	67
	Total dédoublonné	11	5	7		5	6	114
Total Ifremer dédoublonné	441	408	408	307	314	338	718	

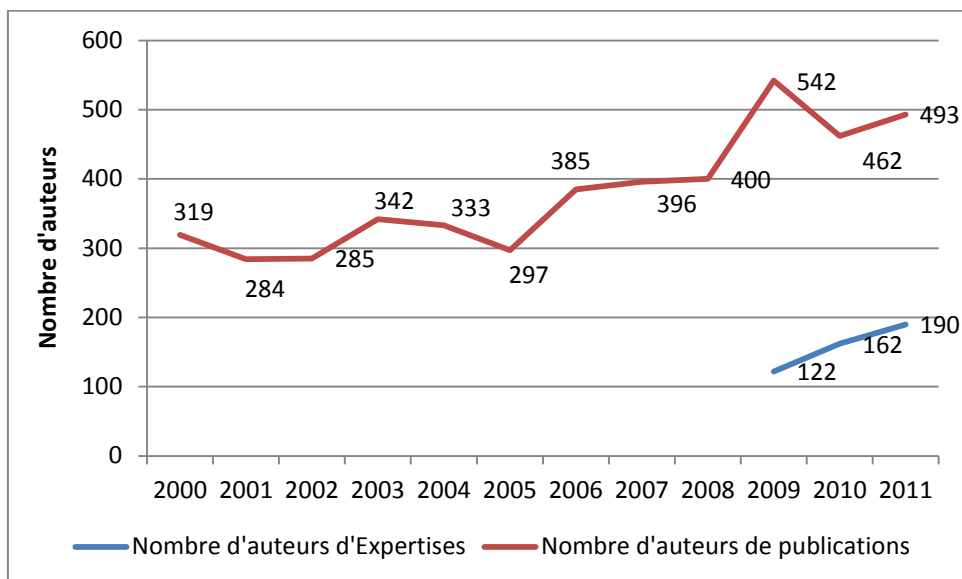
Source : Archimer

⁴ La nature des rapports déposés dans Archimer est très hétérogène. Elle diffère notamment en fonction des unités. Il est difficile d'en retirer une quelconque interprétation bibliométrique.

⁵ Ce calcul a été réalisé selon l'affectation des auteurs en 2011. Certains chiffres peuvent être faussés si des mouvements de personnel se produisent en cours d'année.

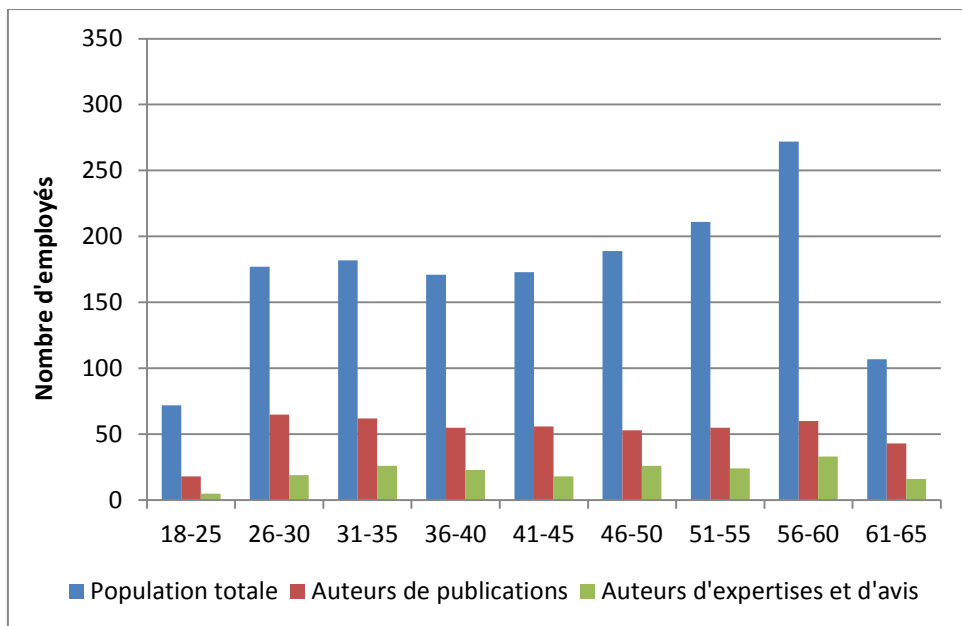
⁶ Les publications en Sciences Humaines et Sociales (SHS) sont mal représentées dans le WOS. La production de l'unité EM ne représente donc qu'une partie de leur production de publications

Figure 23 : Evolution du nombre d'auteurs⁷ Ifremer de publications, d'expertises et d'avis



Source : Archimer

Figure 24 : Pyramide des âges des auteurs par rapport à la population totale de l'Ifremer



Source : Archimer et Sioux

⁷ Seuls les auteurs où la chaîne de caractère « IFREMER » a été repérée dans le champ « employeur » de l'annuaire LDAP et dont le service a un sigle qui débute par « PDG » ont été pris en compte dans ce comptage.

6. Annexe : Méthodologie

Les ressources et les outils

Le Web of Science® (WOS)

Le *Web of Science*®, base de données bibliographique de couverture internationale renseigne sur les articles et leurs citations issus de plus de 11,500 revues et de milliers de conférences en Sciences (SCIE : Science Citation Index Expanded), Sciences Sociales et Arts et Humanités. La BLP permet d'accéder aux données depuis 1975.

Outre son intérêt comme source d'information scientifique au contenu rigoureusement sélectionné, c'est aussi une ressource « de référence » pour la production d'indicateurs bibliométriques.

Chaque référence du WOS est associée au Journal of Citation Reports® (JCR) et permet donc d'accéder aux différents indices liés à la revue. Enfin le WOS est la source sur laquelle s'appuient les classements proposés par Essential Science Indicator® (ESI).

Le Journal of Citation Reports® (JCR)

Le *Journal Citation Reports*® renseigne chaque année, à partir de l'analyse des citations des articles, un ensemble d'indices pour les revues internationales à comité de lecture. Le plus usité est le *facteur d'impact* (IF - *Impact Factor*). Il correspond pour une revue au rapport du nombre de citations sur le nombre de publications pour les 2 dernières années⁸.

Les habitudes de citations des scientifiques diffèrent en fonction des disciplines. Les publications en médecine figurent, par exemple, souvent parmi les plus citées. Dans ce contexte, le classement des revues en quartile permet d'évaluer l'importance des revues dans une même thématique. Dans chaque discipline scientifique, les Facteurs d'Impacts des revues sont divisés en quatre parties égales. Les revues avec les plus forts Facteurs d'Impacts se situent dans le premier quartile (Q1).

Essential Science Indicators® (ESI)

Cet outil d'analyse, mis à jour tous les 2 mois, recueille sur la base des citations, les données sur une période de 10 ans (glissante), issues du WOS. Il permet le classement par champs disciplinaires, des scientifiques, des institutions, des pays à partir du nombre de citations en ne retenant que les « plus performants ». Le classement proposé pour les Institutions ne retient par exemple que les premiers 1% des organismes⁹. D'où l'importance de la bonne écriture du nom de l'organisme par les auteurs.

Intellixir

Intellixir est un logiciel d'infométrie décisionnelle qui permet, entre autre, des représentations cartographiques à partir de données bibliographiques issues du WOS ou d'Archimer.

Archimer

Archimer est l'Archive Institutionnelle de l'Ifremer¹⁰. C'est un réservoir de documents, récents ou anciens, produits par l'Ifremer. Archimer assure la diffusion, la conservation et l'analyse bibliométrique de la production documentaire de l'Ifremer.

Archimer contient notamment l'ensemble des publications Ifremer référencées dans le WOS depuis l'année 2000, les expertises/avis depuis 2009 et une grande majorité des rapports depuis 2011.

En octobre 2012, ce sont plus de 15000 documents qui sont ainsi accessibles en texte intégral via Archimer.

Sioux

La pyramide des âges des auteurs a été réalisée à l'aide de données extraites de la base Sioux de la DRH.

Observatoire des Sciences et Techniques (OST)

L'OST est mandaté par le gouvernement pour calculer le nouvel indicateur « Nombre de rapports d'expertise publiés en réponse à une commande publique formalisée » défini par le ministère du budget dans le cadre de la Loi de Finances 2010 pour le programme 187.

⁸ Plus d'informations : http://science.thomsonreuters.com/m/pdfs/mgr/jcr_qrc_fr.pdf

⁹ Plus d'informations : http://science.thomsonreuters.com/m/pdfs/mgr/esi_qrc_fr.pdf

¹⁰ Version Intranet : <https://w3.ifremer.fr/archimer/>

Version Internet : <http://archimer.ifremer.fr/>

La centralisation des avis dans Archimer permet à l'Ifremer de renseigner automatiquement cet indicateur à l'OST.

Principe de comptage

Publications

Seules les publications référencées dans le WOS avec au moins un auteur employé par l'Ifremer sont prises en compte. Ce document ne prend donc pas en compte l'ensemble de la production des UMR dans lesquelles l'Ifremer est impliqué.

Dans la mesure du possible, les calculs sont réalisés à partir d'Archimer. En effet, Archimer présente une version consolidée des données « brutes » obtenues du WOS :

- L'enregistrement dans Archimer implique qu'au moins un des auteurs soit repéré dans l'annuaire LDAP comme employé par l'Ifremer.
- Archimer gomme les problèmes d'écriture des affiliations pour l'Ifremer.
- Archimer ne comptabilise pas les publications où l'Ifremer est cité comme adresse dans le champ affiliation (ex : IRD, LEGOS, Centre Ifremer de Brest, F-29280 Plouzane, France)
- ...

Expertises / Avis

Les documents pris en compte dans ce document correspondent aux expertises et aux avis ayant donné lieu à un document écrit et publiés en 2011. Ils ont été déposés dans Archimer, par les équipes scientifiques, suite à l'instruction PDG n°2010-003.

Seule une partie de ces expertises est comptabilisée pour l'indicateur de la LOLF (commanditaire public).

Rapports

Le dépôt des rapports¹¹ est obligatoire depuis 2011. De fait, dès cette année, les indicateurs du contrat quadriennal liés à la production de ce type de document ont été calculés automatiquement à partir d'Archimer. Plus de 700 rapports publiés en 2011 ont été déposés dans Archimer soit environ 50% de la production que l'Ifremer a déclaré les années passées. Cette baisse était attendue, notamment pour les raisons suivantes :

- L'année 2011 est la première année où le dépôt des rapports est obligatoire. L'ensemble du personnel de l'Ifremer n'a sans doute pas encore le réflexe systématique de déposer sa production de rapports dans Archimer.
- Le nombre de rapports produits chaque année était jusqu'à présent sans doute surestimé car il est correspondait à la somme des chiffres proposés par les équipes. Hors les documents sont souvent le résultat de collaboration entre plusieurs équipes de l'Ifremer. Le dépôt centralisé dans Archimer permet de ne comptabiliser les documents qu'une seule fois.
- L'obligation de dépôt du texte intégral conduit peut-être à une forme d'auto censure en limitant le dépôt de documents non significatifs.
- La fourniture systématique du texte intégral a également permis de rejeter plusieurs dépôts car ils ne correspondaient pas à la définition des indicateurs du contrat quadriennal (ex : dépôt de diaporama).

La nature des rapports déposés dans Archimer est très hétérogène. Elle diffère notamment en fonction des unités. Si leur centralisation est importante pour assurer leur conservation et leur valorisation, il est difficile d'en retirer une quelconque interprétation bibliométrique.

¹¹ Rapport de contrats, compte-rendu (d'essais, de campagnes, de métrologie...), note (de synthèses, de veille prospective ou technologique...), rapport de mission, document technique (spécification, manuel, ...), document qualité (procédure, support de l'accréditation,...), document normatif (norme, référentiel, protocole,...)