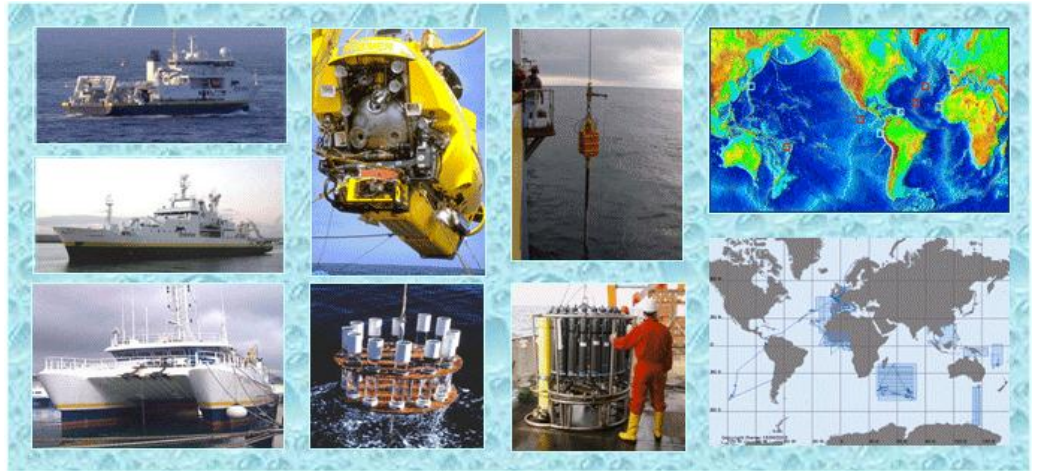


Bilan des campagnes océanographiques françaises 2011



Sommaire

1. SISMER	5
1.1. Rôle	5
1.2. Enjeu	6
2. Campagnes océanographiques	7
2.1. Historique	7
2.2. Définition d'une campagne française	7
2.3. Recensement des informations campagnes.....	7
2.4. Règles et obligations des chefs de mission	8
2.5. Transmission des résumés	8
3. Données des campagnes océanographiques	9
4. Accès aux campagnes et aux données	10
5. Bilans activités hauturière et côtière	11
6. Unité Mixte de Service (UMS) - Flotte océanographique française	11
7. Structures nationales d'évaluation	12
8. Campagnes océanographiques françaises 2011	13
8.1. Organismes maîtres d'œuvre.....	13
8.2. Flotte océanographique 2011.....	13
8.2.1. Flotte IFREMER	14
8.2.2. Flotte CNRS/INSU	16
8.2.3. Flotte IPEV	17
8.2.4. Flotte IRD	18
8.2.5. Flotte SHOM	18
8.3. Campagnes de <i>L'Atalante</i>	19
8.4. Campagnes du <i>Suroît</i>	20
8.5. Campagnes du <i>Pourquoi pas?</i>	21
8.6. Campagnes du <i>Thalassa</i>	22
8.7. Campagnes du <i>Gwen Drez</i>	23
8.8. Campagnes de <i>L'Europe</i>	24
8.9. Campagnes du <i>Thalia</i>	25
8.10. Campagnes de <i>l'Haliotis</i>	27
8.11. Campagnes du <i>Côtes de la Manche</i>	28
8.12. Campagnes du <i>Téthys II</i>	29
8.13. Campagnes de <i>la Curieuse</i>	30
8.14. Campagnes du <i>Marion Dufresne</i>	31
8.15. Campagnes de <i>L'Astrolabe</i>	32
8.16. Campagnes de <i>L'Alis</i>	33
8.17. Campagnes du <i>Beautemps-Beaupré</i>	34
9. Statistiques	35
9.1. Historique	35
9.2. En 2011	36
9.2.1. Répartition des campagnes par maître d'œuvre (armateur de navire).....	36
9.2.2. Répartition des campagnes par organisme maître d'ouvrage	36

9.2.3. Liste des campagnes 2011	37
9.2.4. Liste des campagnes sans résumé.	52
<hr/>	
10. Glossaire	53
11. Remerciements.....	53
12. Contacts	54

Introduction

Ce document présente un bilan des campagnes océanographiques françaises réalisées en 2011.

Ce document décrit en détail le rôle du SISMER en matière d'archivage de l'information campagne et des données océanographiques. Il présente une vision globale des navires composant la flotte océanographique française et de leur utilisation et permet un accès dynamique à l'information des campagnes par l'intermédiaire du portail Web Nautilus (http://www.ifremer.fr/sismer/index_FR.htm).

Ce bilan a été réalisé par l'IFREMER, et notamment par le SISMER qui a la responsabilité de gérer l'information campagne et les résumés des campagnes.

La version électronique de ce document se trouve à l'adresse suivante : http://www.ifremer.fr/sismer/FR/doc_FR.htm. Elle permet un accès direct aux descriptifs de campagne par l'intermédiaire de liens hypertextes.

Les différents bilans des campagnes océanographiques françaises sont également disponibles sur le site Archimer, archive institutionnelle de l'IFREMER, à l'adresse suivante : <http://archimer.ifremer.fr/>.

1. SISMER

1.1. Rôle

Le SISMER (Systèmes d'Informations Scientifiques pour la MER) est un service de l'IFREMER situé sur le centre de Brest. Il fait partie du département « Infrastructures Marines et Numériques » de l'unité IDM (Informatiques et Données Marines).

Il est le représentant français pour l'échange international de données dans le cadre du programme « International Oceanographic Data and Information Exchange (IODE) » de la Commission Océanographique Intergouvernementale (COI) de l'UNESCO.

Pour répondre aux besoins de la communauté scientifique, il développe avec ISI (Ingénierie des Systèmes d'Information), et exploite des systèmes d'informations et des bases de données liés au domaine marin. Il gère et archive les données collectées lors des campagnes océanographiques françaises dont il entretient l'inventaire. Il gère également les données transmises en temps réel par divers systèmes d'observation de l'océanographie opérationnelle (Base de données Coriolis).

Le SISMER gère la banque nationale de données océanographiques qui sauvegarde, normalise et diffuse selon des règles bien définies, les données des diverses disciplines marines : hydrologie, bio-chimie marine, courantométrie, gravimétrie, magnétométrie, sismique, bathymétrie, imagerie acoustique, caractéristiques

physiques et chimiques du fond, biologie et environnement profond. Ces données sont issues des laboratoires de recherche français participant aux mesures en mer.

Il archive les données ainsi que l'information sur la source, les conditions expérimentales et la méthodologie de collecte (méta-données). Il applique des contrôles de qualité selon les normes internationales et diffuse les données et méta-données à des formats normalisés.

Il contribue activement aux travaux de groupes nationaux, européens et internationaux dédiés à la normalisation et à l'échange de données. Il coordonne le réseau Pan-Européen de centres de données marines SeaDataNet dont l'objectif est de mettre en réseau les principaux centres de données océanographiques européens et de proposer ainsi aux utilisateurs un accès centralisé à des données contenues dans des bases de données réparties.

Il s'engage à respecter les règles de diffusion définies et à ne diffuser aucune donnée si celles-ci ont un caractère confidentiel.

1.2. Enjeu

Sans archivage pérenne et fait selon des normes bien établies, il est prouvé que 30% des données acquises sont perdues au bout de 10 ans. Le coût très important des moyens à la mer mis en œuvre pour l'acquisition des données est tel, qu'il est primordial de mettre en œuvre les moyens nécessaires à une bonne sauvegarde des données.

Le SISMER doit recenser, sous forme de résumés, l'ensemble des campagnes océanographiques françaises qui se sont déroulées sur les navires français ou en coopération sur des navires étrangers.

Ces résumés, portés à la connaissance de la communauté scientifique nationale et mondiale sont indispensables à la valorisation des données. Ils constituent une composante importante des échanges internationaux de données océanographiques. En retour, ils facilitent la constitution de jeux de données globaux accessibles à tous. C'est un devoir d'y contribuer, c'est aussi un intérêt pour tous.

Il n'existe aucune information concernant les campagnes classées 'confidentielles défense' dans la base de Données Navires du SISMER. Cependant, dans un souci de pérennisation des données de campagnes 'confidentielles' (contrats commerciaux, campagnes contractuelles, ...) celles-ci sont archivées mais ne sont pas diffusées.

Des données mal ou pas archivées sont à terme perdues définitivement.

Les données de campagnes mal ou pas correctement référencées (fiches Roscop mal ou pas renseignées) sont inaccessibles et donc perdues à terme.

La valeur tant scientifique que financière des données acquises en mer représente un patrimoine qui doit d'être conservé.

2. Campagnes océanographiques

2.1. Historique

Le SISMER a catalogué près de 6189 campagnes océanographiques françaises (au sens strict du terme – sans les campagnes d’essai, les transits et sans critère de confidentialité) et plus de 470 transits simples ou valorisés, depuis 1913.

Les campagnes historiques ont généralement été réalisées par l’ancien Institut Scientifique et Techniques des Pêches (ISTPM) et par le Service Hydrographique et Océanographique de la Marine (MARINE NATIONALE/SHOM). Par la suite, d’autres organismes comme le CNRS, l’IRD (anciennement ORSTOM), l’IPEV (anciennement IFRTP), le Muséum National d’Histoire Naturelle (MNHN), le CNEXO (Centre National pour l’Exploitation des Océans) puis l’IFREMER (fusion ISTPM-CNEXO) ont fortement contribué à l’effort de collecte de mesures en mer grâce à leurs propres moyens. A présent, le nombre croissant de projets européens et de programmes internationaux d’échange de temps navire, fait qu’un certain nombre de campagnes françaises sont effectuées sur des navires étrangers.

2.2. Définition d’une campagne française

Une campagne française est une campagne pour laquelle l’organisme de rattachement du maître d’ouvrage (chef de mission) est français. Une campagne classée « Confidentielle Défense » ou assimilée n’est pas recensée dans ce document et n’est donc pas comptabilisée. Dans ce document sont également pris en compte les transits simples et valorisés ainsi que les campagnes d’essais.

2.3. Recensement des informations campagnes

Le recensement des campagnes se fait en plusieurs étapes :

- Recensement des calendriers prévisionnels des campagnes à la mer. Cette tâche se fait grâce à l’aide des responsables de la gestion des navires ;
- A la fin de chaque campagne, les chefs de mission sont sollicités pour transmettre au SISMER une fiche résumé. Un modèle de fiche (dite fiche Roscop) est mise à disposition sur le site web du SISMER à l’adresse suivante : <http://www.ifremer.fr/sismer/FR/catal/campagne/r11.htm>.

Pour les navires de l’IFREMER, ce résumé de campagne correspond au « Formulaire n°4 » (navires hauturiers) et au « Formulaire n°5 » (navires côtiers) des comptes rendus DMON. Il est à adresser directement au SISMER par le chef de mission. Cette action se fait conformément à la procédure en vigueur sur les navires de l’IFREMER (<http://www.ifremer.fr/flotte/index.php>) et au « Vade-Mecum des utilisateurs des navires océanographiques côtiers » de l’INSU et de l’IFREMER <http://cir.dt.insu.cnrs.fr/docfiches.html>.

- Archivage dans la base de données du SISMER des informations ainsi récoltées.
Une référence (identifiant unique) est attribuée à chacune des campagnes.

2.4. Règles et obligations des chefs de mission

Les chefs de mission ont des droits et des obligations en matière d'archivage et de diffusion des données acquises à bord des navires de l'IFREMER.

Deux documents sont consultables en ligne.

L'un orienté sur le mandat du chef de mission sur les navires océanographiques de l'IFREMER (attributions et responsabilités) :

<http://flotte.ifremer.fr/flotte/Campagnes/Campagnes-mode-d-emploi/Reglementations/Mandat-chef-de-mission>

L'autre, orienté sur les droits et obligations en matière d'archivage et de diffusion des données acquises à bord des navires de l'IFREMER :

<http://flotte.ifremer.fr/flotte/Campagnes/Campagnes-mode-d-emploi/Reglementations/Donnees/Regles-donnees-navires>

2.5. Transmission des résumés

Dans le cadre du programme européen SeaDataNet (<http://www.seadatanet.org/>), ces résumés de campagne sont transmis au BSH/DOD (Centre de données allemand) qui assure la diffusion internationale des CSR (Cruise Summary Report) européens, en particulier vers le CIEM/ICES (Conseil International pour l'Exploitation de la Mer).

3. Données des campagnes océanographiques

L'inventaire des campagnes s'accompagne de l'archivage de données de différentes disciplines océanographiques : physique, chimie, biologie, géologie et géophysique marines, ainsi que pêche exploratoire et technologie.

Le SISMER archive et diffuse selon les règles en cours, les données collectées à bord des navires océanographiques français et des systèmes d'observation.

Les données sont transmises selon un des schémas suivants :

- Transmises directement au SISMER en fin de mission :

- Les données brutes acquises avec les moyens nationaux gérés par l'IFREMER (équipements lourds),
- Données de bathymétrie, mono et multi-faisceaux,
- Données de gravimétrie,
- Données de magnétométrie,
- Données de sismique réflexion,
- Données d'imagerie sonar (sonars latéraux, sondeurs multifaisceaux),
- Données de navigation,
- Données d'ADCP de coque des navires *L'Atalante*, *Thalassa*, *Le Suroît*, *Beautemps-Beaupré*, *Pourquoi Pas ?*.

- Données nécessitant un traitement en laboratoire :

Ces données sont transmises après validation des mesures ou analyse d'échantillons :

- Données physiques et bio-chimiques marines collectées lors des stations hydrologiques (bathysondes et bouteilles) ;
- Séries temporelles eulériennes ou lagrangiennes (courantométrie, température, marégraphie profonde) ;
- Analyses et échantillons géologiques.

- Données transmises en temps réel :

Lorsque les équipements des navires le permettent, les données peuvent être transmises directement en temps réel pour les besoins des modélisateurs dans le cadre de projets d'océanographie opérationnelle :

- CTD et XBT de certaines campagnes,
- Données d'ADCP de coque des navires *Beautemps-Beaupré*, *Pourquoi Pas ?*.

- Compilations de données :

Le SISMER gère et diffuse une archive des données et des produits de compilation de données : bases de données thématiques, modèles numériques de terrain (MNT), atlas et cartes qui sont réalisés en partenariat avec d'autres centres et laboratoires scientifiques, dans le cadre de programmes nationaux, européens et internationaux :

- Données de physique et bio-chimie des projets européens : MyOcean, SeaDataNet, MFSTEP, MTP II-MATER, MEDAR/MEDATLAS et des projets internationaux ARGO/CORIOLIS, GODAR/World Ocean Atlas ;
- Données de géophysique marine : le catalogue EUROSEISMIC, la Banque EXTRAPLAC, la Banque DORSALES.

4. Accès aux campagnes et aux données

L'inventaire complet *des campagnes océanographiques* de la base française et *des données* qui y sont rattachées contient des informations sur presque un siècle de mesures en mer.

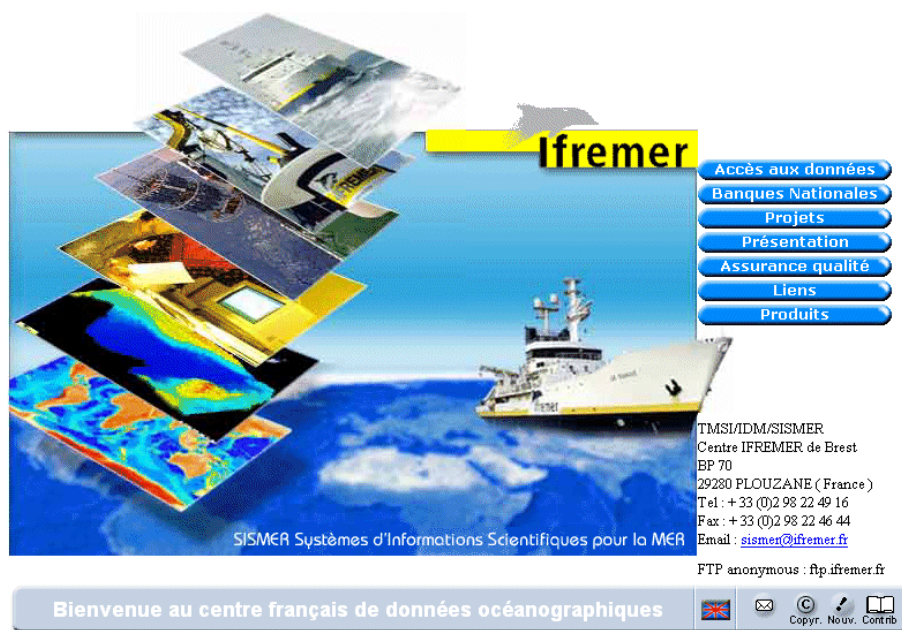
Il est accessible sur Internet à l'adresse suivante:

http://www.ifremer.fr/sismer/index_FR.htm en cliquant sur :

« Accès aux données »

puis - « Campagnes à la mer » , pour accéder aux campagnes,

ou - « Données in situ » pour accéder aux données.



Ce portail permet une recherche et une consultation interactive et cartographique des informations campagnes. Il permet également l'extraction ou la commande de données en ligne par l'intermédiaire du formulaire qui se trouve sur le serveur en respectant leur degré de confidentialité et si la taille des fichiers le permet (500 Mo).

Une base de données accessible à partir du serveur international POGO :

<http://www.pogo-oceancruises.org/> permet de connaître les campagnes prévisionnelles d'une dizaine de pays pour les navires océanographiques de longueur supérieure à 60 mètres.

5. Bilans activités hauturière et côtière

La Direction des Moyens et Opérations Navals (DMON) met à disposition un bilan de l'activité hauturière et côtière de la flotte IFREMER et de ses partenaires, disponible sur les pages WEB suivantes :

<http://flotte.ifremer.fr/flotte/Campagnes/Calendrier-de-la-flotte/Bilans-hauturiers>

<http://flotte.ifremer.fr/flotte/Campagnes/Calendrier-de-la-flotte/Bilan-calendriers-cotiers>

6. Unité Mixte de Service (UMS) - Flotte océanographique française

L'unité mixte de service (UMS) - Flotte océanographique française a été créée le 2 mars 2011 pour une durée initiale de 4 ans.

Elle est soutenue par les quatre opérateurs de recherche que sont le centre national de recherche scientifique (CNRS), l'institut français de recherche pour l'exploitation de la mer (IFREMER), l'institut polaire français "Paul Emile Victor" (IPEV) et l'institut de recherche pour le développement (IRD).

L'objectif assigné à l'UMS est d'améliorer la gestion de la flotte océanographique française répartie jusqu'alors entre les quatre opérateurs.

La constitution de l'UMS avec une gouvernance unifiée doit permettre aux autorités publiques d'avoir une vision d'ensemble de cette Très Grande Infrastructure de Recherche (TGIR) dans le cadre du contrôle des politiques publiques et de dégager une vision stratégique d'ensemble qui fait défaut actuellement.

Pour atteindre cet objectif, **trois missions** sont définies :

- élaborer une programmation intégrée des navires et des équipements lourds,
- préparer et coordonner un plan d'évolution de cette flotte,
- coordonner les politiques d'investissement.

Pour de plus amples informations :

http://www.ifremer.fr/institut_eng/Documental-resources/Medias/Communiques-de-presse/UMS-Flotte-oceanographique-francaise

7. Structures nationales d'évaluation

La flotte océanographique française est gérée par quatre organismes : l'IFREMER, le CNRS, l'IPEV et l'IRD.

Ces organismes ont créé en mars 2011 l'Unité Mixte de Service - Flotte océanographique française (UMS-FOF) avec pour objectif d'optimiser la gestion de cette flotte.

En matière de programmation des moyens navals, l'UMS Flotte Océanographique Française s'appuie, entre autres, sur les évaluations réalisées par deux commissions suite à l'appel d'offres national aux campagnes hauturières et côtières :

- la **Commission Nationale de la Flotte Hauturière (CNFH)**, pour les projets de campagnes faisant appel aux navires océanographiques de la flotte océanographique française hauturière.
- la **Commission Nationale de la Flotte Côtière (CNFC)**, pour les projets de campagnes faisant appel aux navires océanographiques de la flotte océanographique française côtière.

Elles ont également pour rôle :

- d'évaluer à posteriori les résultats des campagnes océanographiques côtières réalisées avec les moyens océanographiques français ;
- de répondre aux sollicitations du Comité d'Orientation Stratégique et Scientifique (COSS) pour participer à l'élaboration des avis concernant les moyens navals de recherche océanographique.

Pour de plus amples informations :

<http://cir.dt.insu.cnrs.fr/index.html>

<http://flotte.ifremer.fr/flotte/Campagnes/Campagnes-mode-d-emploi/Campagnes-Evaluations/Commissions-d-evaluation-des-campagnes-a-la-mer>

8. Campagnes océanographiques françaises 2011

8.1. Organismes maîtres d'œuvre

Les navires océanographiques français sont gérés par les organismes suivants :

- CNRS/INSU (Centre National de la Recherche Scientifique / Institut National des Sciences de l'Univers),
- IFREMER (Institut Français de Recherche pour l'Exploitation de la Mer),
- IPEV (Institut Polaire Français - Paul Emile Victor),
- IRD (Institut de Recherche et Développement, anciennement ORSTOM),
- MARINE NATIONALE/SHOM (Service Hydrographique et Océanographique de la Marine).

Des accords d'échange de temps navire ont été signés entre l'IFREMER et des opérateurs de navires et équipes océanographiques allemands, britanniques, espagnols, néerlandais et norvégiens. Ils permettent de réaliser des campagnes sur des navires de ces pays.

8.2. Flotte océanographique 2011

Les campagnes 2011 ont été réalisées à bord de 8 navires océanographiques hauturiers, 7 navires océanographiques côtiers et deux engins sous-marins (NAUTILE et ROV VICTOR 6000).

Le site WEB <http://www.ifremer.fr/flotte/index.php> décrit en détail la composition de la flotte de l'IFREMER.



Les tableaux ci-dessous décrivent quelques caractéristiques de la flotte de 2011.

8.2.1. Flotte IFREMER

Navires	Caractéristiques
 <p data-bbox="331 647 384 663">Ifremer</p> <p data-bbox="544 663 692 689"><i>Pourquoi pas ?</i></p>	<p data-bbox="962 376 1158 528">Navire hauturier Code NODC : 35PP Code Radio : FMCY Longueur : 108 Equipage : 35 Scientifiques : 40</p> <p data-bbox="962 557 1246 584">co-propriété SHOM – IFREMER</p>
 <p data-bbox="331 1016 384 1032">Ifremer</p> <p data-bbox="564 1032 671 1055"><i>L'Atalante</i></p>	<p data-bbox="962 721 1158 873">Navire hauturier Code NODC : 35A3 Code Radio : FNCM Longueur : 85 Equipage : 17/30 Scientifiques : 30</p>
 <p data-bbox="331 1382 384 1397">Ifremer</p> <p data-bbox="571 1397 665 1420"><i>Thalassa</i></p>	<p data-bbox="962 1086 1158 1238">Navire hauturier Code NODC : 35HT Code Radio : FNEP Longueur : 74 Equipage : 16/25 Scientifiques : 25</p> <p data-bbox="962 1267 1326 1294">co-propriété IEO (ESPAGNE) – IFREMER</p>
 <p data-bbox="331 1823 384 1839">Ifremer</p> <p data-bbox="571 1839 665 1861"><i>Le Suroît</i></p>	<p data-bbox="962 1462 1158 1615">Navire hauturier Code NODC : 35LU Code Radio : FZVN Longueur : 56 Equipage : 16/23 Scientifiques 14</p>

Navires	Caractéristiques
 <p data-bbox="571 703 663 730"><i>L'Europe</i></p>	<p data-bbox="962 309 1161 465"> Navire côtier Code NODC : 35EU Code Radio : FKJB Longueur : 30 Equipage : 8 Scientifiques : 8 </p>
 <p data-bbox="587 1099 647 1126"><i>Thalia</i></p>	<p data-bbox="962 757 1161 913"> Navire côtier Code NODC : 35TC Code Radio : FPCS Longueur : 24 Equipage : 6 Scientifiques : 6 </p>
 <p data-bbox="563 1525 671 1552"><i>Gwen Drez</i></p>	<p data-bbox="962 1153 1166 1310"> Navire côtier Code NODC : 35GD Code Radio : FZYB Longueur : 25 Equipage : 7 Scientifiques : 5 </p>
 <p data-bbox="576 1935 659 1957"><i>Haliotis</i></p>	<p data-bbox="962 1579 1182 1736"> Navire côtier Code NODC : 35HL Code Radio : FGF5958 Longueur : 10 Equipage : 2 Scientifiques : 1 </p>


8.2.2. Flotte CNRS/INSU

Navires	Caractéristiques
 <p data-bbox="533 730 724 757"><i>Côtes de la Manche</i></p>	<p data-bbox="983 371 1177 524"> Navire côtier Code NODC : 35C4 Code Radio : FQBE Longueur : 25 Equipage : 7 Scientifiques : 8 </p>
 <p data-bbox="584 1111 676 1135"><i>Téthys II</i></p>	<p data-bbox="983 790 1184 943"> Navire côtier Code NODC : 35TT Code Radio : FGTO Longueur : 24 Equipage : 7 Scientifiques : 8 </p>

8.2.3. Flotte IPEV

Navires	Caractéristiques
 <p data-bbox="533 801 699 831"><i>Marion Dufresne</i></p>	<p data-bbox="959 421 1171 577"> Navire hauturier Code NODC : 35MF Code Radio : FNIN Longueur : 120,5 Equipage : 18/29 Scientifiques : 60/110 </p>
 <p data-bbox="555 1370 676 1397"><i>L'Astrolabe</i></p>	<p data-bbox="959 857 1161 1014"> Navire hauturier Code NODC : 35AC Code Radio : FHZI Longueur : 65 Equipage : 12 Scientifiques : 48 </p>
 <p data-bbox="555 1809 676 1832"><i>La Curieuse</i></p>	<p data-bbox="959 1424 1161 1581"> Navire côtier Code NODC : 35UC Code Radio : FGAk Longueur : 26 Equipage : 6 Scientifiques : 12 </p>

8.2.4. Flotte IRD

Navire	Caractéristiques
	<p>Navire hauturier Code NODC : 35AY Code Radio : FHQB Longueur : 28 Equipage : 12 Scientifiques : 6</p>
<p><i>Alis</i></p>	

8.2.5. Flotte SHOM

Navire	Caractéristiques
	<p>Navire hauturier Code NODC : 35B5 Code Radio : FABB Longueur : 80 Equipage : 26 Scientifiques : 25</p> <p>co-proprété SHOM - IFREMER</p>
<p><i>Beautemps-Beaupré</i></p>	

8.3. Campagnes de *L'Atalante*

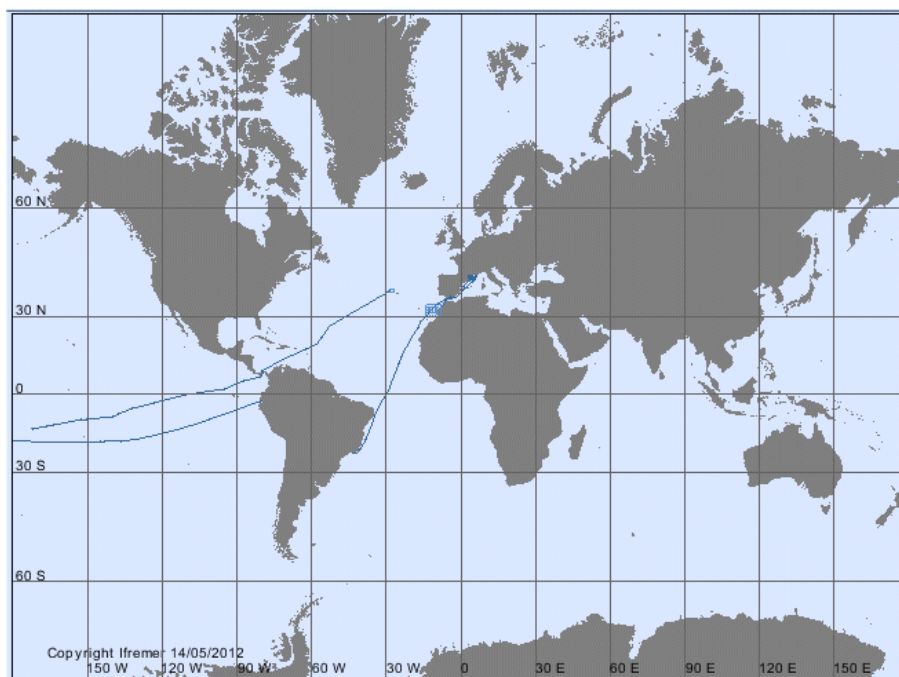


Figure 1 – Trajet des 13 campagnes et transits de *L'Atalante* en 2011

TR_SVAG (Transit)

Du 20-12-2011 au 12-01-2012

TR_LHAAPI (Transit)

Du 22-09-2011 au 29-10-2011

ESSNAUT 11

NIVAGGIOLI Jean-Michel

Du 26-07-2011 au 12-08-2011

TR_CASLS (Transit)

Du 12-06-2011 au 16-06-2011

MIRROR2

REICHERT Christian

Du 02-06-2011 au 11-06-2011

MIRROR1

KLINGELHOEFER Frauke

ASLANIAN Daniel

Du 04-05-2011 au 29-05-2011

TV_TLNCAS (Transit)

Du 27-04-2011 au 02-05-2011

AFFSISM_SERCEL_LEG3

CLEC'H Didier

Du 13-04-2011 au 21-04-2011

AFFSISM_SERCEL_LEG2

CLEC'H Didier

Du 07-04-2011 au 12-04-2011

AFFSISM_SERCEL_LEG1

CLEC'H Didier

Du 30-03-2011 au 07-04-2011

CASCADE

DURRIEU de MADRON Xavier

Du 01-03-2011 au 13-03-2011

TVACOUS

ARZELIES Patrick

Du 20-02-2011 au 24-02-2011

TR_RIOMAL (Transit)

Du 02-02-2011 au 20-02-2011

8.4. Campagnes du *Suroît*

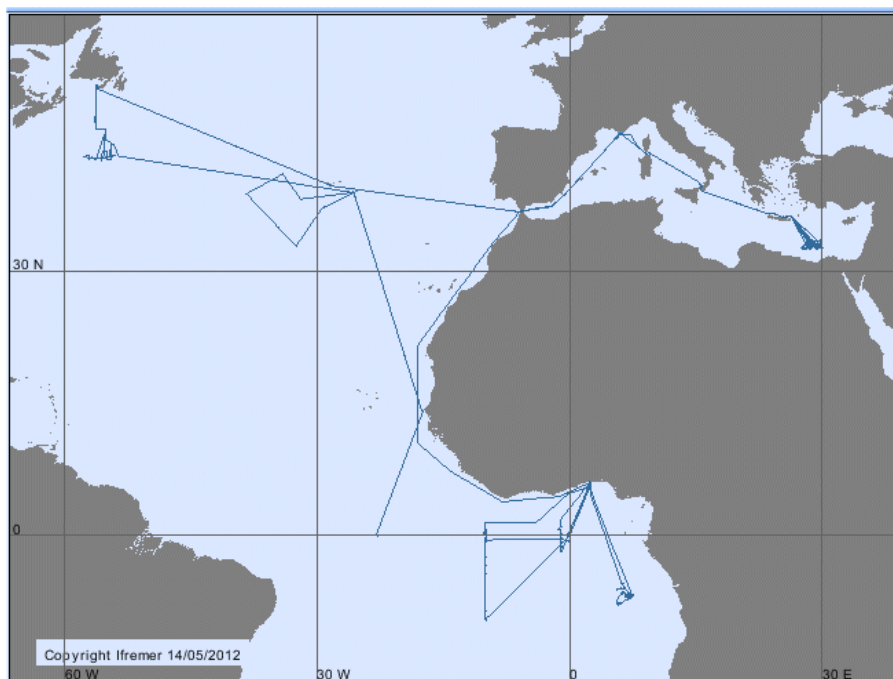


Figure 2 — Trajet des 15 campagnes et transits du *Suroît* en 2011

TR_HERLS (Transit)

Du 25-10-2011 au 29-10-2011

APINIL LEG3

MIGEON Sébastien

Du 17-10-2011 au 25-10-2011

APINIL LEG2

MIGEON Sébastien

Du 01-10-2011 au 16-10-2011

APINIL LEG1

MIGEON Sébastien

Du 16-09-2011 au 29-10-2011

TR_LSHER (Transit)

Du 11-09-2011 au 15-09-2011

TR_LHALS (Transit)

Du 30-07-2011 au 06-08-2011

TR_SPMLHA (Transit)

Du 24-07-2011 au 29-07-2011

SPMPLAC

ROEST Walter R.

Du 04-07-2011 au 22-07-2011

HYDROBS-MOMAR 2011

PERROT Julie

Du 24-06-2011 au 03-07-2011

TR_DKPDA (Transit)

Du 16-06-2011 au 22-06-2011

PIRATA-FR21

BOURLES Bernard

GRELET Jacques

Du 01-05-2011 au 16-06-2011

REPREZAI_LEG2

DROZ Laurence

MARSSET Tania

Du 11-04-2011 au 29-04-2011

TR_LSCOT (Transit)

Du 24-03-2011 au 09-04-2011

ESS_MVP200

FLOC'H Henri

Du 20-03-2011 au 23-03-2011

ESSMF

OPDERBECKE Jan

Du 13-03-2011 au 20-03-2011

8.5. Campagnes du *Pourquoi pas?*

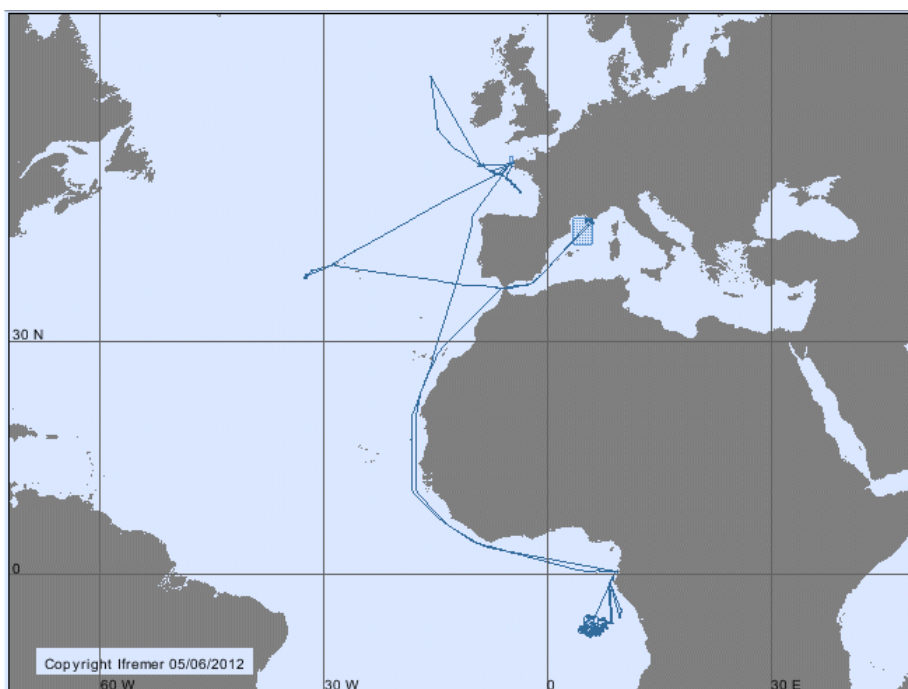


Figure 3 – Trajet des 15 campagnes et transits du *Pourquoi pas ?* en 2011

CONGOLOBE

RABOUILLE Christophe
Du 12-12-2011 au 10-01-2012

TR_BREPGT (Transit)
Du 19-10-2011 au 04-11-2011

BOBECO LEG2
ARNAUD-HAOND Sophie
GREHAN Anthony
Du 24-09-2011 au 10-10-2011

BOBECO LEG1
ARNAUD-HAOND Sophie
GREHAN Anthony
Du 10-09-2011 au 22-09-2011

PROTEUS_DUNES
IETA Raphaël Legouge
Du 01-09-2011 au 06-09-2011

TV_ARVOR2 (Transit)
Du 25-07-2011 au 30-07-2011

BIOBAZ 2011
LALLIER François
Du 21-07-2011 au 23-07-2011

MOMARSAT2011
CANNAT Mathilde
BLANDIN Jérôme
SARRADIN Pierre-Marie
Du 28-06-2011 au 23-07-2011

TV_ARVOR

LEBRETON Nathanaële
Du 18-06-2011 au 28-06-2011

NEUTRIVIC 10
SIMEONI Patrick
Du 16-06-2011 au 19-06-2011

ERATO
GUILLOU Raymond (IPETA)
Du 05-05-2011 au 23-05-2011

ESSROV
SIMEONI Patrick
Du 23-04-2011 au 03-05-2011

TV_MALTOU (Transit)
Du 15-03-2011 au 19-03-2011

TR_LIBMAL (Transit)
Du 28-02-2011 au 14-03-2011

WACS
OLU Karine
Du 26-01-2011 au 25-02-2011

8.6. Campagnes du *Thalassa*

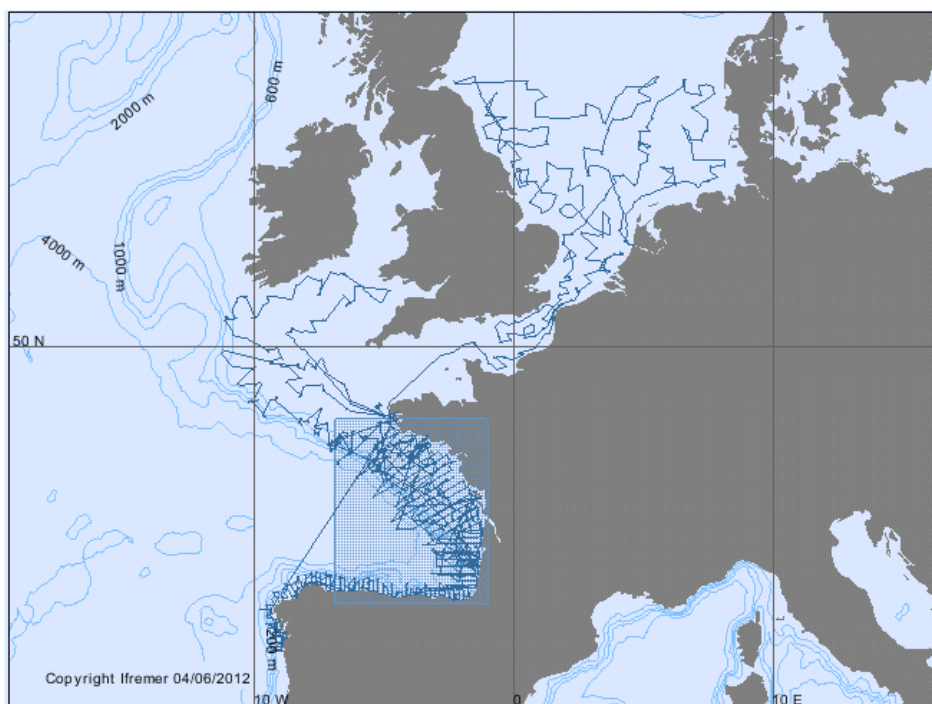


Figure 4 — Trajet des 8 campagnes et transits du *Thalassa* en 2011

EVHOE 2011

LEAUTE Jean-Pierre
SALAUN Michèle
PAWLOWSKI Lionel
Du 17-10-2011 au 01-12-2011

PROTEUS

ICETA ROSADA
Du 15-09-2011 au 12-10-2011

ESSADCP

FLOC'H Henri
Du 06-09-2011 au 08-09-2011

ASPEX4

MARIE Louis
Du 06-08-2011 au 15-08-2011

ESSTECH

CLEC'H Didier
Du 27-07-2011 au 05-08-2011

PELGAS 2011

MASSE Jacques
DORAY Mathieu
Du 25-04-2011 au 05-06-2011

TR_BREVIQ (Transit)

Du 24-03-2011 au 26-03-2011

IBTS 2011

VERIN Yves
Du 14-01-2011 au 13-02-2011

8.7. Campagnes du *Gwen Drez*

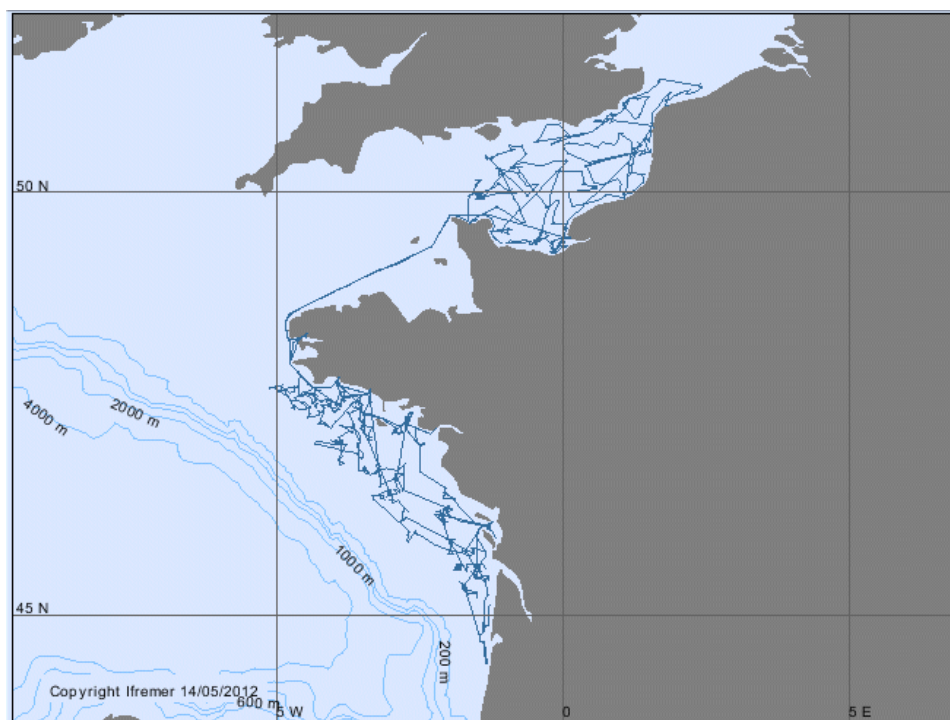


Figure 5 — Trajet des 8 campagnes et transits du *Gwen Drez* en 2011

ORHAGO 11

COUPEAU Yann

Du 03-11-2011 au 11-12-2011

TR_CHERCONC (Transit)

Du 31-10-2011 au 02-11-2011

CGFS2011

LEROY Didier

QUINQUIS Jérôme

Du 01-10-2011 au 31-10-2011

TR_HAVBOU (Transit)

Du 28-09-2011 au 30-09-2011

BIOCO

BURGEOT Thierry

AKCHA Farida

Du 22-09-2011 au 28-09-2011

TR_BREHAV (Transit)

Du 19-09-2011 au 21-09-2011

TR_CONBRE (Transit)

Du 18-09-2011 au 19-09-2011

LANGOLF 2011

SALAUN Michèle

Du 14-05-2011 au 30-05-2011

8.8. Campagnes de L'Europe

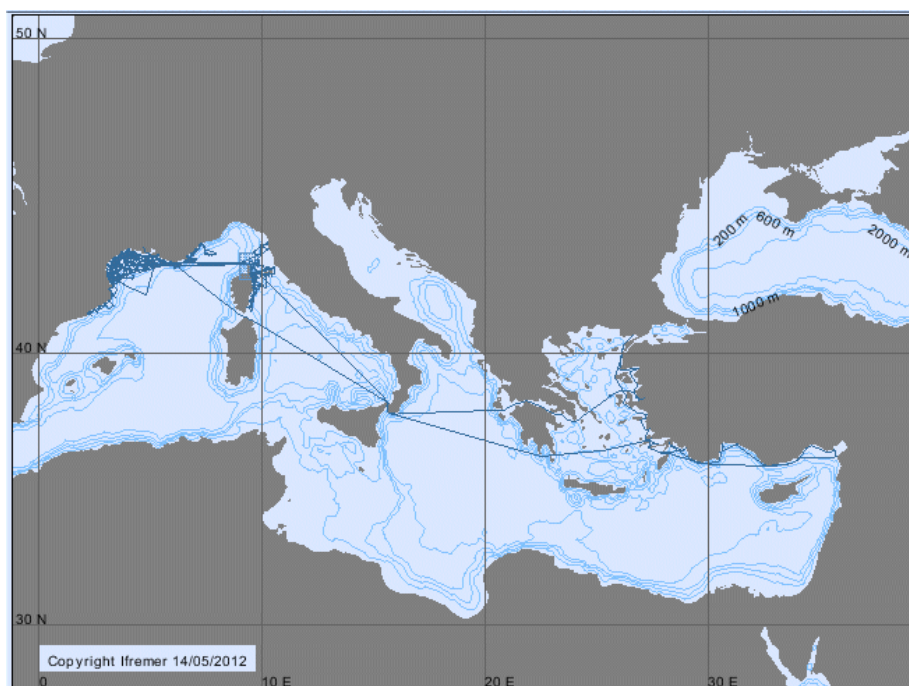


Figure 6 — Trajet des 20 campagnes et transits de L'Europe en 2011

FUI SEAEXPLORER 2

LUCCIONI Marc
Du 29-11-2011 au 06-12-2011

BILLION 31

KUNESCH Stéphane
Du 16-11-2011 au 24-11-2011

ESSAUV 11

OPDERBECKE Jan
Du 25-10-2011 au 06-11-2011

ESSPOSIT

EDMOND Toussaint
Du 14-10-2011 au 24-10-2011

TR_NICTLN (Transit)

Du 12-10-2011 au 13-10-2011

STEP

APPRIOUAL Ronan
Du 26-09-2011 au 11-10-2011

TR_TLNNIC (Transit)

Du 25-09-2011 au 25-09-2011

TR_BASTLN (Transit)

Du 20-09-2011 au 21-09-2011

CAPCORAL 2

CLABAUT Philippe
PERGENT Gérard

Du 27-08-2011 au 20-09-2011

TR_TLNBAS (Transit)

Du 26-08-2011 au 27-08-2011

ESS_SMF

Du 05-08-2011 au 05-08-2011

PELMED 2011

BIGOT Jean-Louis
Du 27-06-2011 au 30-07-2011

MEDITS 2011

JADAUD Angélique
SOUPLET Arnauld
METRAL Luisa
Du 23-05-2011 au 26-06-2011

MELBA

COUDRAY Sylvain
Du 30-04-2011 au 17-05-2011

COMOR-CARBORHONE 1

CARIOU Thierry
BOZEC Yann
Du 24-04-2011 au 30-04-2011

COSTEAU 7

TRONCZYNSKI Jacek
Du 14-04-2011 au 23-04-2011

MYTITURK

GALGANI François
Du 17-03-2011 au 13-04-2011

ESSMF

OPDERBECKE Jan
Du 04-03-2011 au 16-03-2011

SISOURCE

LEMOINE Mathieu
Du 21-02-2011 au 03-03-2011

COSTEAU 5

TRONCZYNSKI Jacek
CHIFFOLEAU Jean-François
Du 22-01-2011 au 10-02-2011

8.9. Campagnes du *Thalia*

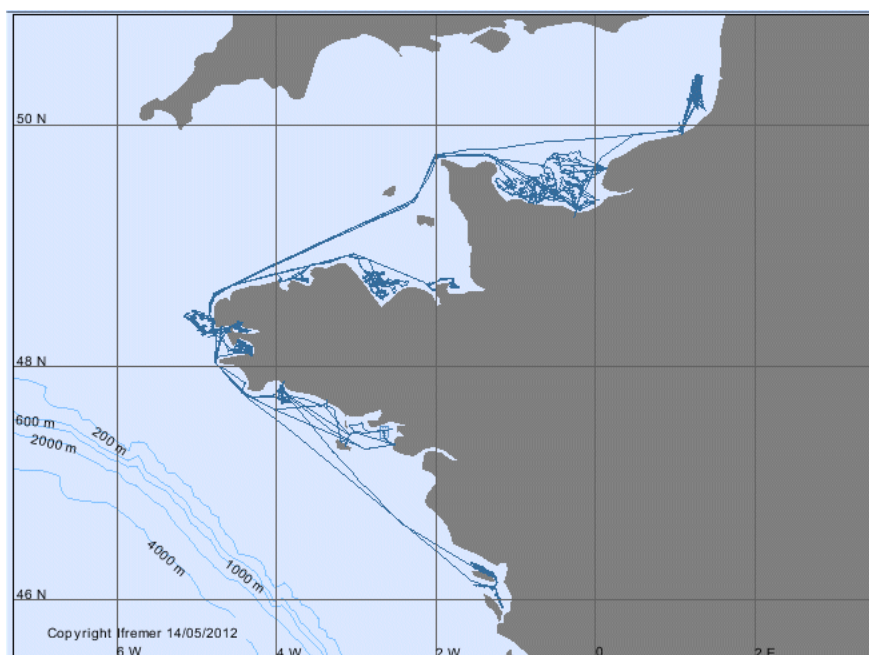


Figure 7 – Trajet des 38 campagnes et transits du *Thalia* en 2011

ESSTECH_11TH1

CLEC'H Didier

Du 09-11-2011 au 15-11-2011

TR_DIEBRE (Transit)

Du 06-11-2011 au 08-11-2011

RECOSOM 2

SIMPLET Laure

Du 04-10-2011 au 05-11-2011

RECOMOR

TREDUNIT Gilles

Du 02-10-2011 au 03-10-2011

TR_TURCON (Transit)

Du 24-09-2011 au 24-09-2011

CARMOLIT_LEG2

QUEMENER Loïc

Du 22-09-2011 au 23-09-2011

TR_BRETUR (Transit)

Du 21-09-2011 au 21-09-2011

TR_SQPBRE (Transit)

Du 17-09-2011 au 17-09-2011

COSB2011

HUET Jérôme

Du 02-09-2011 au 17-09-2011

TR_BRESQP (Transit)

Du 31-08-2011 au 31-08-2011

TR_CDBBRE (Transit)

Du 27-08-2011 au 28-08-2011

COPER 12

LEAUTE Jean-Pierre

Du 18-08-2011 au 26-08-2011

TR_CONCDB (Transit)

Du 16-08-2011 au 17-08-2011

PLOOPS 2011

DUBOIS Stanislas

Du 09-08-2011 au 16-08-2011

TR_BRECON3 (Transit)

Du 28-07-2011 au 28-07-2011

TR_OUIBRE (Transit)

Du 26-07-2011 au 27-07-2011

JUVECEPH 2

ROBIN Jean-Paul

Du 20-07-2011 au 26-07-2011

COMOR 41

QUINQUIS Jérôme

SCHLAICH Ivan

FOUCHER Eric

Du 01-07-2011 au 18-07-2011

JUVECEPH 1

ROBIN Jean-Paul

Du 24-06-2011 au 30-06-2011

TR_CONOUI (Transit)

Du 22-06-2011 au 23-06-2011

TR_BRECON2 (Transit)

Du 16-06-2011 au 16-06-2011

THALAMACOU

EHRHOLD Axel

Du 18-05-2011 au 15-06-2011

TR_CONBRE (Transit)

Du 17-05-2011 au 17-05-2011

NASSE2011

MEHAULT Sonia

Du 04-05-2011 au 16-05-2011

TR_MALBRE (Transit)

Du 05-04-2011 au 05-04-2011

TR_BRECON1 (Transit)

Du 05-04-2011 au 06-04-2011

CREPISÉD

LANCHARD Michel

Du 26-03-2011 au 05-04-2011

TR_ROSSMA (Transit)

Du 17-03-2011 au 18-03-2011

ESSZEN

APPRIOUAL Ronan

Du 15-03-2011 au 17-03-2011

REBENT 2011 (MAERL&SABLES FINS)

GENTIL Franck

GRALL Jacques

Du 05-03-2011 au 14-03-2011

TR_TURLOR (Transit)

Du 03-03-2011 au 04-03-2011

CARMOLIT_LEG1

QUEMENER Loïc

Du 28-02-2011 au 03-03-2011

TR_CONTUR (Transit)

Du 27-02-2011 au 27-02-2011

TR_BRECON (Transit)

Du 09-02-2011 au 09-02-2011

EDO

QUEMENER Loïc

Du 28-01-2011 au 07-02-2011

ESSBASS

LOSSOUARN Hubert

Du 24-01-2011 au 26-01-2011

TR_LORBRE (Transit)

Du 22-01-2011 au 22-01-2011

ESSMER

Du 21-01-2011 au 21-01-2011

8.10. Campagnes de *l'Haliotis*

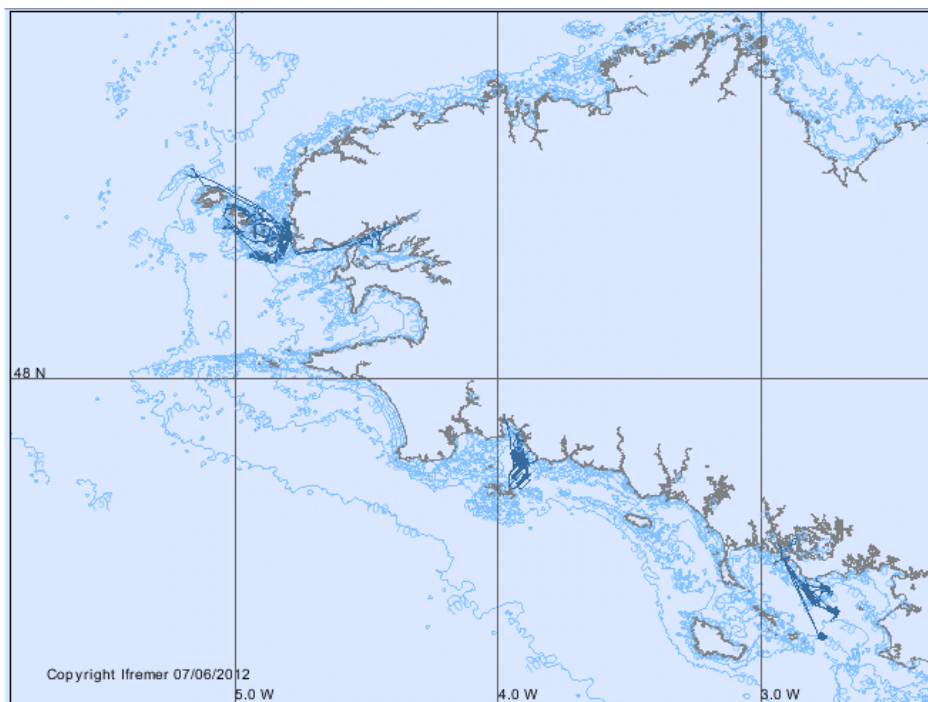


Figure 8 — Trajet des 4 campagnes de *l'Haliotis* 2011

HALAMACOU 2

CORDIER Céline
Du 15-09-2011 au 27-09-2011

POCK&PLOOPS

BALTZER Agnès
EHRHOLD Axel
Du 13-04-2011 au 03-05-2011

MEDON

AOUSTIN Yannick
CORDIER Céline
Du 05-04-2011 au 09-04-2011

ESSTECH_11HA1

BISQUAY Hervé
Du 23-02-2011 au 24-02-2011

8.11. Campagnes du Côtes de la Manche

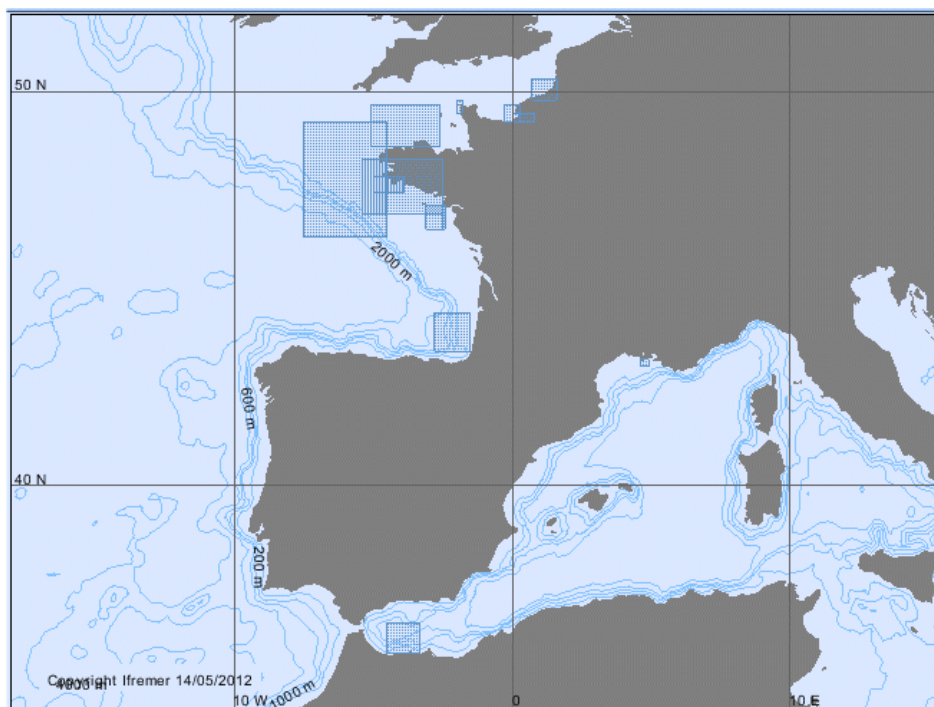


Figure 9 – Trajet des 15 campagnes du Côtes de la Manche 2011

IPO

COLAS Florent
Du 22-11-2011 au 28-11-2011

FLUMES_LEG2

VERNEY Romaric
Du 01-11-2011 au 11-11-2011

FROMVAR 2011

MARIE Louis
Du 02-09-2011 au 16-09-2011

PECH10

HOWA Hélène
Du 24-08-2011 au 29-08-2011

BIOMIN-2

DEFLANDRE Bruno
Du 20-07-2011 au 02-08-2011

MARLBORO

D'ACREMONT Elia
Du 07-07-2011 au 16-07-2011

VIDEOCHARM 2011

DAUVIN Jean Claude
TRENTESAUX Alain
Du 18-06-2011 au 28-06-2011

PSEUTEC

LUNVEN Michel
Du 09-06-2011 au 16-06-2011

PREVISHELF_LEG2

BASSOULLET Philippe
Du 30-05-2011 au 07-06-2011

FLUMES_LEG1

VERNEY Romaric
Du 15-05-2011 au 25-05-2011

DISVER2011

BAILLY DU BOIS Pascal
Du 05-04-2011 au 11-04-2011

MESFLUX

BLANPAIN Olivier
Du 17-03-2011 au 24-03-2011

PECTOW 11

DAUVIN Jean Claude
Du 09-03-2011 au 16-03-2011

PREVISHELF_LEG1

BASSOULLET Philippe
Du 17-02-2011 au 23-02-2011

PECH9

HOWA Hélène
Du 01-02-2011 au 06-02-2011

8.12. Campagnes du *Téthys II*

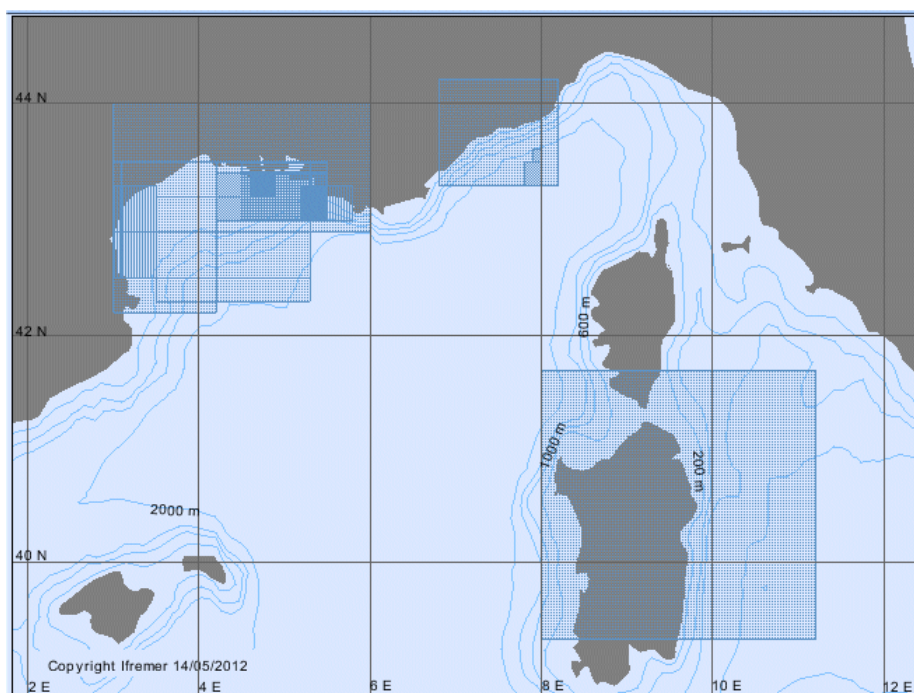


Figure 10 – Trajet des 16 campagnes du *Téthys II* 2011

COMOR-CARBORHONE2

CARIOU Thierry
BOZEC Yann
Du 28-11-2011 au 06-12-2011

MINNERHO 4

BOMBLED Bruno
Du 08-11-2011 au 09-11-2011

RHOMA_LEG2

PAIRAUD Ivane
VERNEY Romaric
Du 07-10-2011 au 17-10-2011

MINNERHO 3

RABOUILLE Christophe
Du 21-09-2011 au 24-09-2011

TFM01

TESSON Michel
Du 19-08-2011 au 28-08-2011

ROCCHSED11

CHIFFOLEAU Jean-François
Du 16-07-2011 au 23-07-2011

JELLYWATCH

MOLCARD Anne
Du 09-07-2011 au 10-07-2011

CASSEIS II

FOURNIER François
Du 03-07-2011 au 08-07-2011

BILLION 30

UNESCH Stéphane
Du 08-06-2011 au 10-06-2011

MINNERHO 2

RABOUILLE Christophe
Du 23-05-2011 au 26-05-2011

MINNERHO 1

RABOUILLE Christophe
Du 02-05-2011 au 06-05-2011

METYSS 3

AULLIER Virginie
Du 04-04-2011 au 25-04-2011

RHOMA_LEG1

PAIRAUD Ivane
VERNEY Romaric
Du 09-03-2011 au 20-03-2011

COSTEAU 6

CARLOTTI François
Du 23-01-2011 au 04-02-2011

BOUSSOLE 2011

DIAMOND Emilie
VELLUCCI Vincenzo
ANTOINE David
Du 18-01-2011 au 12-12-2011

MOOSE (DYFAMED)

COPPOLA Laurent
Du 17-01-2011 au 14-11-2011

8.13. Campagnes de *la Curieuse*

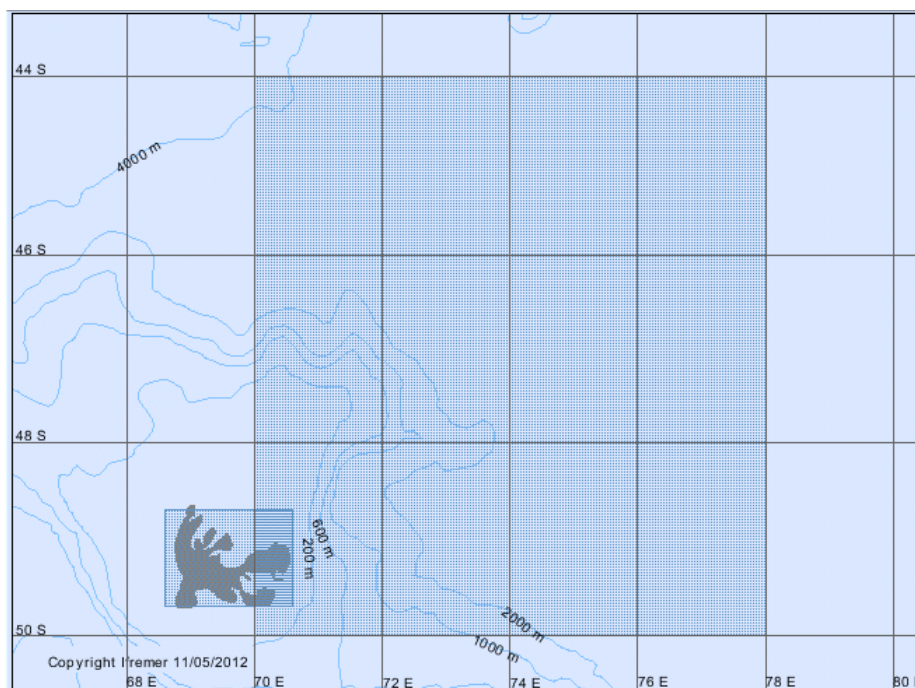


Figure 11 – Trajet des 2 campagnes de *La Curieuse* 2011

PROTEKER

FERAL Jean-Pierre
Du 20-12-2011 au 05-01-2012

MAKER 2011/1061

PARK Young-Hyang
Du 11-01-2011 au 16-01-2011

8.14. Campagnes du *Marion Dufresne*

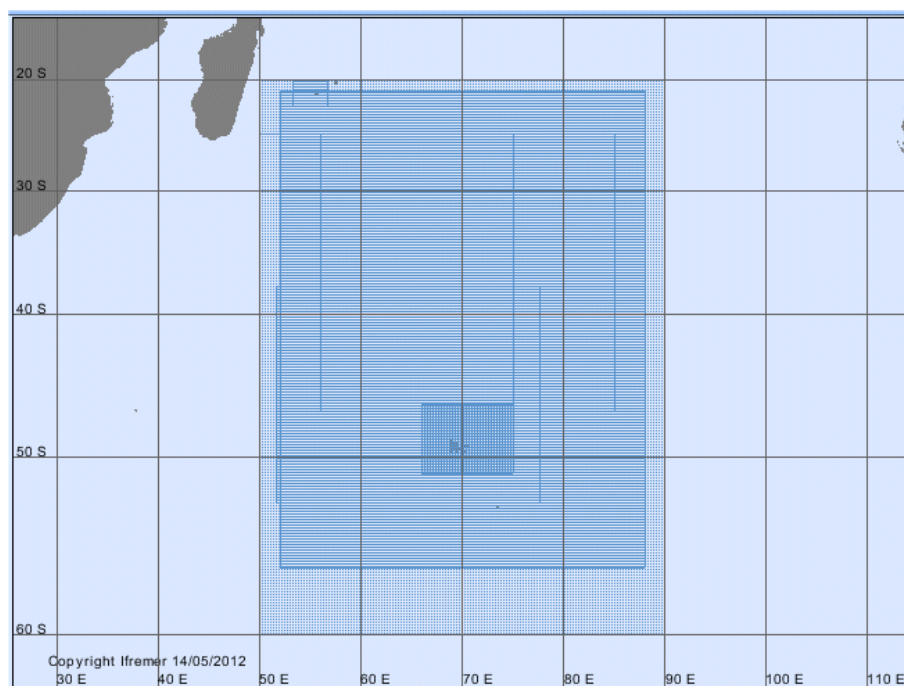


Figure 12 – Trajet des 7 campagnes et transits valorisés du *Marion Dufresne* 2011

VT 118 / NIVMER12

CALMANT Stéphane
FICHEN Lionel
Du 02-12-2011 au 28-12-2011

MD 188 / KEOPS 2

QUEGUINER Bernard
Du 09-10-2011 au 29-11-2011

VT 117 / OISO-20

METZL Nicolas
LO MONACO Claire
Du 09-10-2011 au 29-11-2011

VT 114 / OISO-19

METZL Nicolas
LO MONACO Claire
Du 14-01-2011 au 20-02-2011

VT 115 / OHA-SIS-BIO-3

ROYER Jean-Yves
Du 14-01-2011 au 20-02-2011

MD 185 / INDIEN SUD

MAZAUD Alain
MICHEL Elisabeth
Du 14-01-2011 au 16-02-2011

MD 184 / ERODER 4

BACHELERY Patrick
Du 04-01-2011 au 12-01-2011

8.15. Campagnes de *L'Astrolabe*

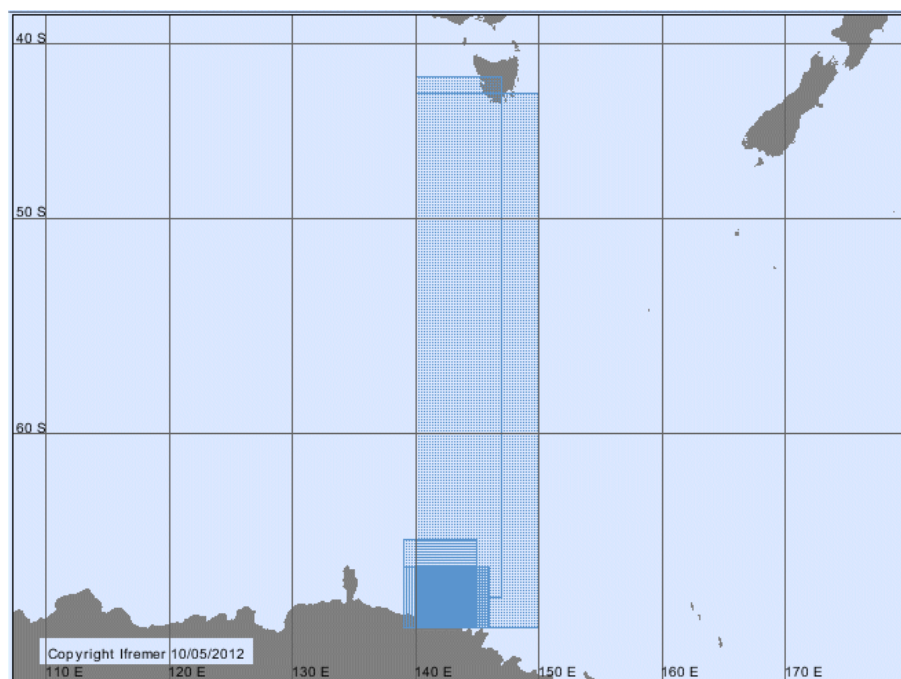


Figure 13 – Trajet des 8 campagnes de *L'Astrolabe* 2011

SURVOSTRAL2011

MORROW-GREINER Rosemary

Du 22-10-2011 au 07-03-2012

MINERVE 2011/2012

GOYET Catherine

Du 22-10-2011 au 07-03-2012

KREVET 2011

TOULLEC Jean-Yves

Du 10-01-2011 au 19-01-2011

ICO2TA 2011

TAVERNIER Eric

Du 10-01-2011 au 19-01-2011

REVOLTA 2011

LECOINTRE Guillaume

Du 10-01-2011 au 19-01-2011

HOLOCLIP 2011

MASSE Guillaume

HOUSSAIS Marie-Noëlle

CROSTA Xavier

Du 10-01-2011 au 19-01-2011

ALBION 2011

HOUSSAIS Marie-Noëlle

Du 10-01-2011 au 19-01-2011

CETA 2011

CHARRASSIN Jean-Benoît

Du 10-01-2011 au 19-01-2011

8.16. Campagnes de *L'Alis*

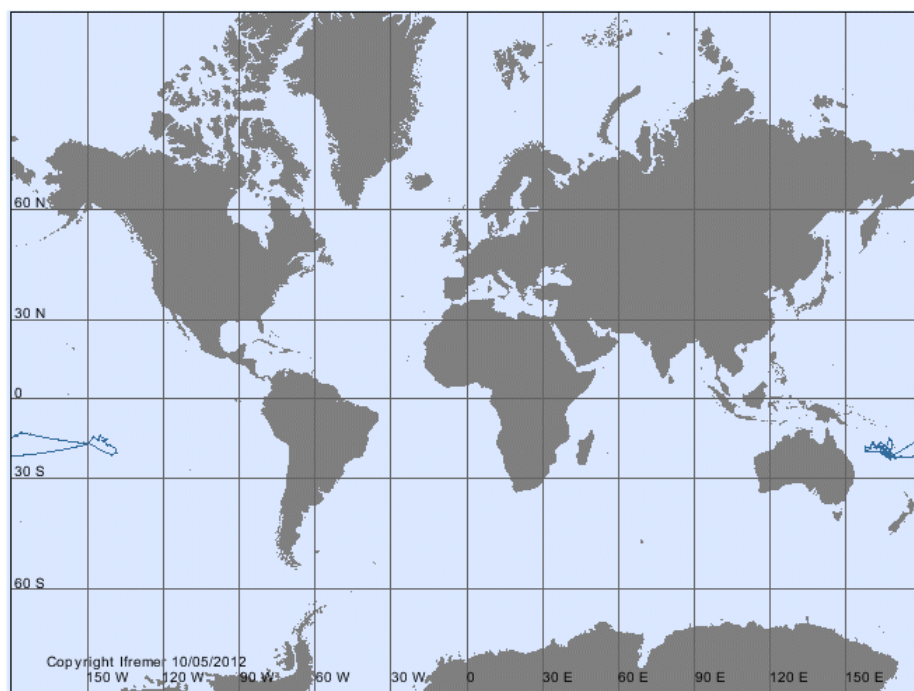


Figure 14 – Trajet des 17 campagnes et transits de *L'Alis* 2011

NECTALIS-2

ALLAIN Valérie
MENKES Christophe
Du 26-11-2011 au 14-12-2011

EXPACOU

DANJON Frédéric
Du 22-11-2011 au 25-11-2011

HYDROPRONY

PELLETIER Bernard
Du 26-10-2011 au 13-11-2011

SPRAYALIS 2

FUDA Jean-Luc
Du 14-10-2011 au 20-10-2011

CALIOPE

DUPOUY Cécile
Du 13-10-2011 au 13-10-2011

EXBODI LEG2

SAMADI Sarah
CORBARI Laure
Du 12-09-2011 au 29-09-2011

EXBODI LEG1

SAMADI Sarah
CORBARI Laure
Du 28-08-2011 au 10-09-2011

TR_NMAPVL (Transit)

Du 20-08-2011 au 21-08-2011

NECTALIS-1

ALLAIN Valérie
MENKES Christophe
Du 29-07-2011 au 16-08-2011

CALCOT

GANACHAUD Alexandre
Du 18-07-2011 au 23-07-2011

ILOT-SUD

ANDREFOUET Serge
Du 07-07-2011 au 16-07-2011

TR_FUTNMA (Transit)

Du 19-06-2011 au 24-06-2011

WALFUT 2011

PELLETIER Bernard
Du 13-06-2011 au 19-06-2011

TR_PPTWAL (Transit)

Du 04-06-2011 au 12-06-2011

TUAM'2011

DEBITUS Cécile
Du 26-04-2011 au 02-06-2011

TR_NMAPPT (Transit)

Du 11-04-2011 au 23-04-2011

ESS_AT2011

FLOC'H Henri
Du 03-04-2011 au 05-04-2011

8.17. Campagnes du *Beautemps-Beaupré*

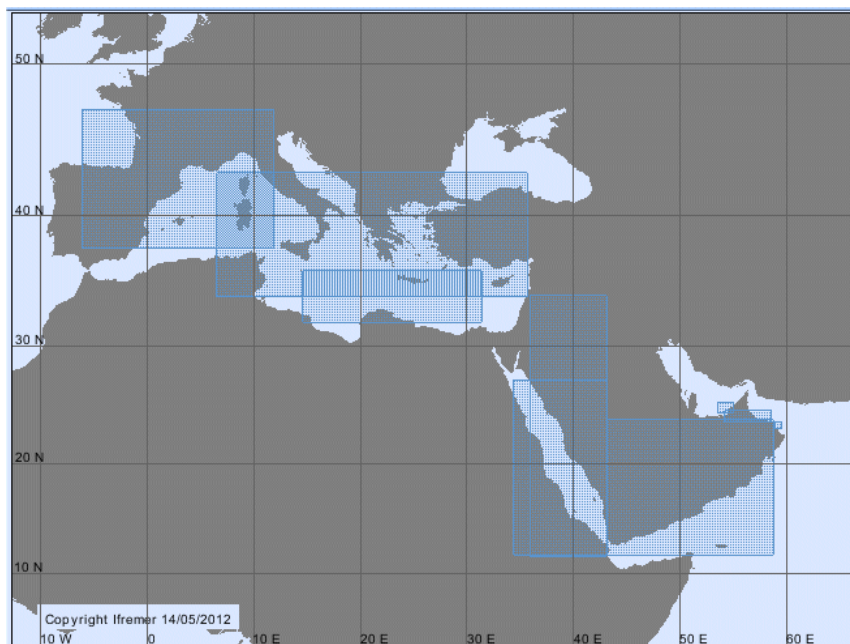


Figure 15 — Trajet des 13 campagnes et transits du *Beautemps-Beaupré* en 2011

TV_BEYROUTH_TOULON

IETA Raphaël Legouge
Du 16-07-2011 au 27-07-2011

TV_DJIBOUTI_BEYROUTH

IETA Raphaël Legouge
Du 24-06-2011 au 11-07-2011

TV_MASCATE_DJIBOUTI

IETA Raphaël Legouge
Du 14-06-2011 au 20-06-2011

TV_ABUDHABI_MASCATE

IETA Raphaël Legouge
Du 08-06-2011 au 09-06-2011

GAP2011_L4

IETA Raphaël Legouge
Du 18-05-2011 au 31-05-2011

GAP2011_L3

IETA Raphaël Legouge
Du 03-05-2011 au 14-05-2011

GAP2011_L2

IETA Raphaël Legouge
Du 21-04-2011 au 29-04-2011

GAP2011_L1

IETA Raphaël Legouge
Du 09-04-2011 au 17-04-2011

PHYSINDIEN_LEG3

IETA Caroline Bru
Du 28-03-2011 au 01-04-2011

PHYSINDIEN_LEG2

IETA Caroline Bru
Du 07-03-2011 au 23-03-2011

PHYSINDIEN_LEG1

IETA Caroline Bru
Du 26-02-2011 au 03-03-2011

TV_MALTE_SUEZ

IETA Caroline Bru
Du 20-02-2011 au 24-02-2011

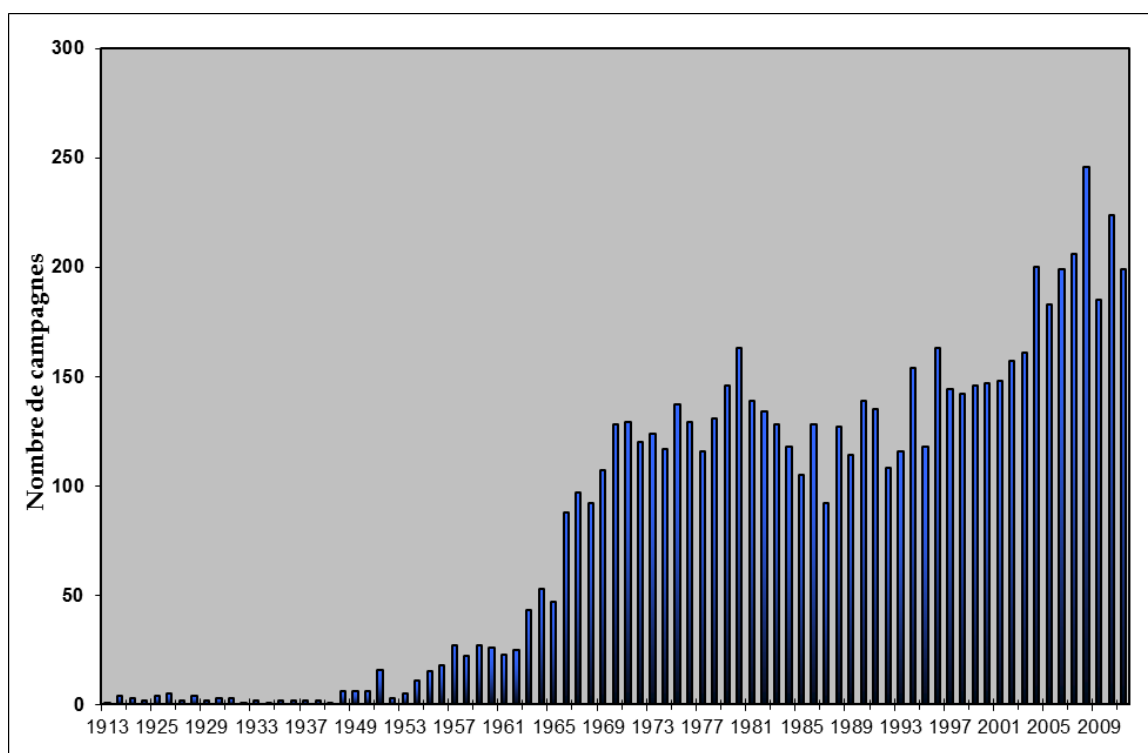
TV_BREST_MALTE

IETA Caroline Bru
Du 07-02-2011 au 15-02-2011

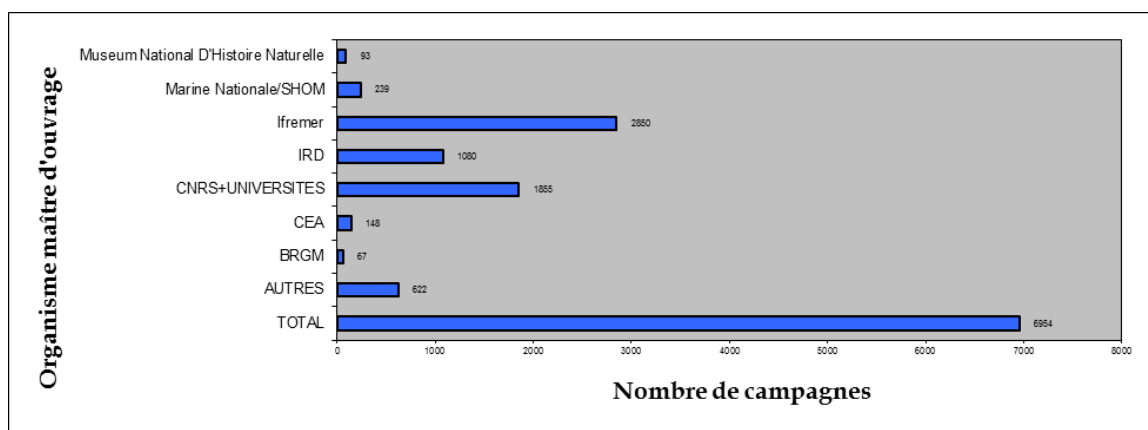
9. Statistiques

9.1. Historique

Les 6954 campagnes françaises (cela comprend les campagnes océanographiques, les transits, les campagnes d'essais ainsi que les prestations commerciales – non confidentielles défense) se répartissent dans le temps de la manière suivante :



Les principaux organismes maîtres d'ouvrage de ces campagnes sont les suivants :



9.2. En 2011

En 2011, 199 campagnes françaises (campagnes océanographiques, campagnes d'essais, prestations commerciales et transits – non classées « Confidentiel Défense ») ont été enregistrées au SISMER.

9.2.1. Répartition des campagnes par maître d'œuvre (armateur de navire)

Armateur	Nombre de campagnes
CNRS	31
IPEV	17
IRD	17
Ifremer	121
Marine Nationale/SHOM	13
TOTAUX	199

9.2.2. Répartition des campagnes par organisme maître d'ouvrage

Le maître d'ouvrage est l'organisme demandeur de la campagne (en général représenté par le chef de mission).

Organisme maître d'ouvrage	Nombre de campagnes
Bundesanstalt Fur Geowissenschaften (BGR)	1
CEA	7
CNRS+UNIVERSITES	44
Géologue Consultant	1
IRD	7
Ifremer	114
Institut National Recherche Agronomique (INRA)	1
Institut de Physique du Globe de Paris	1
Marine Nationale/SHOM	17
Muséum National D'Histoire Naturelle	4
Secrétariat Général de la Communauté du Pacifique	2
TOTAUX	199

9.2.3. Liste des campagnes 2011

La liste des campagnes 2011 par navire est décrite ci-dessous.

Les informations relatives à chacune des campagnes sont accessibles sur le WEB Nautilus <http://www.ifremer.fr/sismerData/jsp/campagnesALaMer.jsp> en cliquant [CTRL + CLIC gauche] sur le nom de la campagne.

Navire	Campagne	Date début	Date fin	Zone géographique	Nom du chef de mission	Laboratoire du chef de mission
Alis	CALCOT	18 07 2011	23 07 2011	PACIFIQUE SE (LIMITE 140 W)	GANACHAUD Alexandre	IRD CENTRE DE NOUMEA, IRD
Alis	CALIOPE	13 10 2011	13 10 2011	PACIFIQUE SW (LIMITE 140 W)	DUPOUY Cécile	CENTRE D'OCEANOLOGIE DE MARSEILLE - ENDOUME (COM), Université de la Méditerranée (U2)
Alis	ESS_AT2011	03 04 2011	05 04 2011	PACIFIQUE SUD	FLOCH Henri	IFREMER CENTRE DE BREST, Ifremer
Alis	EXBODI LEG1	28 08 2011	10 09 2011	PACIFIQUE SUD	SAMADI Sarah	DEPARTEMENT SYSTEMATIQUE & EVOLUTION, Museum National D'Histoire Naturelle
Alis	EXBODI LEG2	12 09 2011	29 09 2011	PACIFIQUE SUD	SAMADI Sarah	DEPARTEMENT SYSTEMATIQUE & EVOLUTION, Museum National D'Histoire Naturelle
Alis	EXPACOU	22 11 2011	25 11 2011	PACIFIQUE SUD	DANJON Frédéric	BIODIVERSITÉ, GÈNES ET COMMUNAUTÉS - UMR 1202 BIOGECO, Institut National Recherche Agronomique (INRA)
Alis	HYDROPRONY	26 10 2011	13 11 2011	PACIFIQUE SW (LIMITE 140 W)	PELLETIER Bernard	IRD CENTRE DE NOUMEA, IRD
Alis	ILOT-SUD	07 07 2011	16 07 2011	PACIFIQUE SW (LIMITE 140 W)	ANDREFOUET Serge	IRD CENTRE DE NOUMEA, IRD
Alis	NECTALIS-1	29 07 2011	16 08 2011	PACIFIQUE SW (LIMITE 140 W)	ALLAIN Valérie	SECRETARIAT GENERAL DE LA COMMUNAUTÉ DU PACIFIQUE CPS, Secretariat General de la Communauté du Pacifique
Alis	NECTALIS-2	26 11 2011	14 12 2011	PACIFIQUE SW (LIMITE 140 W)	ALLAIN Valérie	SECRETARIAT GENERAL DE LA COMMUNAUTÉ DU PACIFIQUE CPS, Secretariat General de la Communauté du Pacifique
Alis	SPRAYALIS 2	14 10 2011	20 10 2011	PACIFIQUE SW (LIMITE 140 W)	FUDA Jean-Luc	COM / LAB. D'OCEANOLOG. PHYS. & BIOGEOCHIMIQ. (LOPB) - LUMINY, CNRS
Alis	TR_FUTNMA	19 06 2011	24 06 2011	PACIFIQUE SUD	Transit sans responsable scientifique.	GENAVIR BREST, Ifremer
Alis	TR_NMAPPT	11 04 2011	23 04 2011	PACIFIQUE SUD	Transit sans responsable scientifique.	GENAVIR BREST, Ifremer
Alis	TR_NMAPVL	20 08 2011	21 08 2011	PACIFIQUE SUD	Transit sans responsable scientifique.	GENAVIR BREST, Ifremer
Alis	TR_PPTWAL	04 06 2011	12 06 2011	PACIFIQUE SUD	Transit sans responsable scientifique.	GENAVIR BREST, Ifremer

Navire	Campagne	Date début	Date fin	Zone géographique	Nom du chef de mission	Laboratoire du chef de mission
Alis	TUAM'2011	26 04 2011	02 06 2011	PACIFIQUE SE (LIMITE 140 W)	DEBITUS Cécile	IRD CENTRE DE PAPEETE, IRD
Alis	WALFUT 2011	13 06 2011	19 06 2011	PACIFIQUE SW (LIMITE 140 W)	PELLETIER Bernard	IRD CENTRE DE NOUMEA, IRD
L'Astrolabe	ALBION 2011	10 01 2011	19 01 2011	OCEAN ANTARCTIQUE	HOUSSAIS Marie-Noëlle	LABORATOIRE D'OCEANOGRAPHIE ET DU CLIMAT (LOCEAN) - UMR 7159, Université de Paris VI - UPMC
L'Astrolabe	CETA 2011	10 01 2011	19 01 2011	OCEAN ANTARCTIQUE	CHARRASSIN Jean-Benoît	DEPARTEMENT MILIEUX PEUPELEMENTS AQUATIQUES, Museum National D'Histoire Naturelle
L'Astrolabe	HOLOCLIP 2011	10 01 2011	19 01 2011	OCEAN ANTARCTIQUE	MASSE Guillaume	LABORATOIRE D'OCEANOGRAPHIE ET DU CLIMAT (LOCEAN) - UMR 7159, Université de Paris VI - UPMC
L'Astrolabe	ICO2TA 2011	10 01 2011	19 01 2011	OCEAN ANTARCTIQUE	TAVERNIER Eric	DEPARTEMENT GENIE BIOLOGIQUE, Université du Littoral Cote D'Opale
L'Astrolabe	KREVET 2011	10 01 2011	19 01 2011	OCEAN ANTARCTIQUE	TOULLEC Jean-Yves	STATION BIOLOGIQUE DE ROSCOFF, CNRS
L'Astrolabe	MINERVE 2011/2012	22 10 2011	07 03 2012	OCEAN ANTARCTIQUE	GOYET Catherine	LABO DE BIOPHYSIQUE ET DYNAMIQUE DES SYSTEMES INTEGRES(BDSI), Université de Perpignan
L'Astrolabe	REVOLTA 2011	10 01 2011	19 01 2011	OCEAN ANTARCTIQUE	LECOINTRE Guillaume	SYSTEMATIQUE ADAPTATION EVOLUTION (SAE)- UMR 7138, Université de Paris VI - UPMC
L'Astrolabe	SURVOSTRAL2011	22 10 2011	07 03 2012	OCEAN ANTARCTIQUE	MORROW-GREINER Rosemary	LEGOS, CNRS
L'Atalante	AFFSISM_SERCEL_LE G1	30 03 2011	07 04 2011	MEDITERRANEE BASSIN OCCIDENTAL	CLECH Didier	NSE-DEPARTEMENT NAVIRES ET SYSTEMES EMBARQUES, Ifremer
L'Atalante	AFFSISM_SERCEL_LE G2	07 04 2011	12 04 2011	MEDITERRANEE BASSIN OCCIDENTAL	CLECH Didier	NSE-DEPARTEMENT NAVIRES ET SYSTEMES EMBARQUES, Ifremer
L'Atalante	AFFSISM_SERCEL_LE G3	13 04 2011	21 04 2011	MEDITERRANEE BASSIN OCCIDENTAL	CLECH Didier	NSE-DEPARTEMENT NAVIRES ET SYSTEMES EMBARQUES, Ifremer
L'Atalante	CASCADE	01 03 2011	13 03 2011	MEDITERRANEE BASSIN OCCIDENTAL	DURRIEU de MADRON Xavier	CEFREM, Université de Perpignan
L'Atalante	ESSNAUT 11	26 07 2011	12 08 2011	MEDITERRANEE BASSIN OCCIDENTAL	NIVAGGIOLI Jean-Michel	GENAVIR LA SEYNE SUR MER, Ifremer

Navire	Campagne	Date début	Date fin	Zone géographique	Nom du chef de mission	Laboratoire du chef de mission
L'Atalante	MIRROR1	04 05 2011	29 05 2011	OCEAN ATLANTIQUE NORD	KLINGELHOEFER Frauke	GM-GEOSCIENCES MARINES, Ifremer
L'Atalante	MIRROR2	02 06 2011	11 06 2011	OCEAN ATLANTIQUE NORD	REICHERT Christian	BGR-FEDERAL INSTITUTE FOR GEOSCIENCES AND NATURAL RESOURCE, Bundesanstalt Fur Geowissenschaften (BGR)
L'Atalante	TR_CASLS	12 06 2011	16 06 2011	MEDITERRANEE BASSIN OCCIDENTAL	Transit sans responsable scientifique.	GENAVIR BREST, Ifremer
L'Atalante	TR_LHAAPI	22 09 2011	29 10 2011	OCEAN ATLANTIQUE	Transit sans responsable scientifique.	GENAVIR BREST, Ifremer
L'Atalante	TR_RIOMAL	02 02 2011	20 02 2011	OCEAN ATLANTIQUE	Transit sans responsable scientifique.	GENAVIR BREST, Ifremer
L'Atalante	TR_SVAG	20 12 2011	12 01 2012	OCEAN PACIFIQUE	Transit sans responsable scientifique.	GENAVIR BREST, Ifremer
L'Atalante	TVACOUS	20 02 2011	24 02 2011	MEDITERRANEE BASSIN OCCIDENTAL	ARZELIES Patrick	IFREMER CENTRE DE TOULON, Ifremer
L'Atalante	TV_TLNCAS	27 04 2011	02 05 2011	MEDITERRANEE BASSIN OCCIDENTAL	Transit sans responsable scientifique.	GENAVIR BREST, Ifremer
Beautemps-Beaupré	GAP2011_L1	09 04 2011	17 04 2011	MER D'ARABIE (MER D'OMAN)	IETA Raphaël Legouge	SHOM - ETABLISSEMENT DE BREST, Marine Nationale/SHOM
Beautemps-Beaupré	GAP2011_L2	21 04 2011	29 04 2011	MER D'ARABIE (MER D'OMAN)	IETA Raphaël Legouge	SHOM - ETABLISSEMENT DE BREST, Marine Nationale/SHOM
Beautemps-Beaupré	GAP2011_L3	03 05 2011	14 05 2011	MER D'ARABIE (MER D'OMAN)	IETA Raphaël Legouge	SHOM - ETABLISSEMENT DE BREST, Marine Nationale/SHOM
Beautemps-Beaupré	GAP2011_L4	18 05 2011	31 05 2011	MER D'ARABIE (MER D'OMAN)	IETA Raphaël Legouge	SHOM - ETABLISSEMENT DE BREST, Marine Nationale/SHOM
Beautemps-Beaupré	PHYSINDIEN_LEG1	26 02 2011	03 03 2011	MER ROUGE	IETA Caroline Bru	SHOM - ETABLISSEMENT DE BREST, Marine Nationale/SHOM
Beautemps-Beaupré	PHYSINDIEN_LEG2	07 03 2011	23 03 2011	MER D'ARABIE (MER D'OMAN)	IETA Caroline Bru	SHOM - ETABLISSEMENT DE BREST, Marine Nationale/SHOM

Navire	Campagne	Date début	Date fin	Zone géographique	Nom du chef de mission	Laboratoire du chef de mission
Beautemps-Beaupré	PHYSINDIEN LEG3	28 03 2011	01 04 2011	GOLFE PERSIQUE	IETA Caroline Bru	SHOM - ETABLISSEMENT DE BREST, Marine Nationale/SHOM
Beautemps-Beaupré	TV ABUDHABI MASCATE	08 06 2011	09 06 2011	MER D'ARABIE (MER D'OMAN)	IETA Raphaël Legouge	SHOM - ETABLISSEMENT DE BREST, Marine Nationale/SHOM
Beautemps-Beaupré	TV BEYROUTH TOULON	16 07 2011	27 07 2011	MEDITERRANEE	IETA Raphaël Legouge	SHOM - ETABLISSEMENT DE BREST, Marine Nationale/SHOM
Beautemps-Beaupré	TV BREST MALTE	07 02 2011	15 02 2011	MEDITERRANEE BASSIN ORIENTAL	IETA Caroline Bru	SHOM - ETABLISSEMENT DE BREST, Marine Nationale/SHOM
Beautemps-Beaupré	TV DJIBOUTI BEYROUTH	24 06 2011	11 07 2011	MER ROUGE	IETA Raphaël Legouge	SHOM - ETABLISSEMENT DE BREST, Marine Nationale/SHOM
Beautemps-Beaupré	TV MALTE SUEZ	20 02 2011	24 02 2011	MEDITERRANEE BASSIN ORIENTAL	IETA Caroline Bru	SHOM - ETABLISSEMENT DE BREST, Marine Nationale/SHOM
Beautemps-Beaupré	TV MASCATE DJIBOUTI	14 06 2011	20 06 2011	GOLFE D'ADEN	IETA Raphaël Legouge	SHOM - ETABLISSEMENT DE BREST, Marine Nationale/SHOM
Côtes De La Manche	BIOMIN-2	20 07 2011	02 08 2011	MEDITERRANEE BASSIN OCCIDENTAL	DEFLANDRE Bruno	EPOC - DÉPARTEMENT DE GÉOLOGIE ET OCÉANOGRAPHIE (DGO), Université de Bordeaux I
Côtes De La Manche	DISVER2011	05 04 2011	11 04 2011	MANCHE	BAILLY DU BOIS Pascal	INSTITUT DE RADIOPROTECTION ET DE SURETE NUCLEAIRE, CEA
Côtes De La Manche	FLUMES LEG1	15 05 2011	25 05 2011	MANCHE	VERNEY Romaric	DYNECO/PHYSED-LABO PHYSIQUE HYDRODYNAMIQUE ET SEDIMENTAIRE, Ifremer
Côtes De La Manche	FLUMES LEG2	01 11 2011	11 11 2011	MANCHE	VERNEY Romaric	DYNECO/PHYSED-LABO PHYSIQUE HYDRODYNAMIQUE ET SEDIMENTAIRE, Ifremer
Côtes De La Manche	FROMVAR 2011	02 09 2011	16 09 2011	GOLFE DE GASCOGNE	MARIE Louis	OPS/LPO-LABORATOIRE DE PHYSIQUE DES OCEANS, Ifremer
Côtes De La Manche	IPO	22 11 2011	28 11 2011	ATLANTIQUE N E (LIMITE 40 W)	COLAS Florent	ERT-DEPARTEMENT ESSAIS ET RECHERCHES TECHNOLOGIQUES, Ifremer
Côtes De La Manche	MARLBORO	07 07 2011	16 07 2011	MER D'ALBORAN	D'ACREMONT Elia	INSTITUT DES SCIENCES DE LA TERRE DE PARIS - UMR 7193 ISTEP, Université de Paris VI - UPMC

Navire	Campagne	Date début	Date fin	Zone géographique	Nom du chef de mission	Laboratoire du chef de mission
Côtes De La Manche	MESFLUX	17 03 2011	24 03 2011	MANCHE	BLANPAIN Olivier	LABORATOIRE DE GEOLOGIE UMR CNRS 6143 'MC2', Université de Rouen
Côtes De La Manche	PECH10	24 08 2011	29 08 2011	GOLFE DE GASCOGNE	HOWA Hélène	LABORATOIRE DES BIO-INDICATEURS ACTUELS ET FOSSILES (BIAF), Université D'Angers
Côtes De La Manche	PECH9	01 02 2011	06 02 2011	GOLFE DE GASCOGNE	HOWA Hélène	LABORATOIRE DES BIO-INDICATEURS ACTUELS ET FOSSILES (BIAF), Université D'Angers
Côtes De La Manche	PECTOW 11	09 03 2011	16 03 2011	MANCHE	DAUVIN Jean Claude	LABORATOIRE DE MORPHODYNAMIQUE CONTINENTALE ET COTIERE (M2C), Université de Caen
Côtes De La Manche	PREVISHELF LEG1	17 02 2011	23 02 2011	GOLFE DE GASCOGNE	BASSOULLET Philippe	DYNECO/PHYSED-LABO PHYSIQUE HYDRODYNAMIQUE ET SEDIMENTAIRE, Ifremer
Côtes De La Manche	PREVISHELF LEG2	30 05 2011	07 06 2011	GOLFE DE GASCOGNE	BASSOULLET Philippe	DYNECO/PHYSED-LABO PHYSIQUE HYDRODYNAMIQUE ET SEDIMENTAIRE, Ifremer
Côtes De La Manche	PSEUTEC	09 06 2011	16 06 2011	MER CELTIQUE	LUNVEN Michel	DYNECO/PELAGOS-LABORATOIRE D'ÉCOLOGIE PELAGIQUE, Ifremer
Côtes De La Manche	VIDEOCHARM 2011	18 06 2011	28 06 2011	MANCHE	DAUVIN Jean Claude	LABORATOIRE DE MORPHODYNAMIQUE CONTINENTALE ET COTIERE (M2C), Université de Caen
La Curieuse	MAKER 2011/1061	11 01 2011	16 01 2011	OCEAN ANTARCTIQUE	PARK Young-Hyang	LABORATOIRE D'Océanographie Physique, Museum National D'Histoire Naturelle
La Curieuse	PROTEKER	20 12 2011	05 01 2012	OCEAN ANTARCTIQUE	FERAL Jean-Pierre	INST MED. DE BIODIVERSITE & D'ÉCOLOGIE MARINE ET CONTINENTAL, Université de la Méditerranée (U2)
L'Europe	BILLION 31	16 11 2011	24 11 2011	MEDITERRANEE BASSIN OCCIDENTAL	KUNESCH Stéphane	CEFREM, Université de Perpignan
L'Europe	CAPCORAL 2	27 08 2011	20 09 2011	MEDITERRANEE BASSIN ORIENTAL	CLABAUT Philippe	GEOLOGUE CONSULTANT, Geologue Consultant
L'Europe	COMOR-CARBORHONE 1	24 04 2011	30 04 2011	MEDITERRANEE BASSIN OCCIDENTAL	CARIOU Thierry	STATION BIOLOGIQUE DE ROSCOFF, CNRS
L'Europe	COSTEAU 5	22 01 2011	10 02 2011	MEDITERRANEE BASSIN OCCIDENTAL	TRONCZYNSKI Jacek	DPT RBE / UR BIOGÉOCHIMIE ET ECOTOXICOLOGIE (NANTES), Ifremer

Navire	Campagne	Date début	Date fin	Zone géographique	Nom du chef de mission	Laboratoire du chef de mission
L'Europe	COSTEAU 7	14 04 2011	23 04 2011	MEDITERRANEE BASSIN OCCIDENTAL	TRONCZYNSKI Jacek	DPT RBE / UR BIOGEOCHIMIE ET ECOTOXICOLOGIE (NANTES), Ifremer
L'Europe	ESSAUV 11	25 10 2011	06 11 2011	MEDITERRANEE BASSIN OCCIDENTAL	OPDERBECKE Jan	IFREMER CENTRE DE TOULON, Ifremer
L'Europe	ESSMF	04 03 2011	16 03 2011	MEDITERRANEE BASSIN OCCIDENTAL	OPDERBECKE Jan	IFREMER CENTRE DE TOULON, Ifremer
L'Europe	ESSPOSIT	14 10 2011	24 10 2011	MEDITERRANEE BASSIN OCCIDENTAL	EDMOND Toussaint	IFREMER CENTRE DE TOULON, Ifremer
L'Europe	ESS SMF	05 08 2011	05 08 2011	MEDITERRANEE BASSIN OCCIDENTAL	INCONNU	INDETERMINE - UNKNOWN, Divers Prive
L'Europe	FUI SEAEXPLORER 2	29 11 2011	06 12 2011	MEDITERRANEE BASSIN OCCIDENTAL	LUCCIONI Marc	IFREMER CENTRE DE TOULON, Ifremer
L'Europe	MEDITs 2011	23 05 2011	26 06 2011	MEDITERRANEE BASSIN OCCIDENTAL	JADAUD Angélique	IFREMER STATION DE SETE, Ifremer
L'Europe	MELBA	30 04 2011	17 05 2011	MEDITERRANEE BASSIN OCCIDENTAL	COUDRAY Sylvain	IFREMER CENTRE DE TOULON, Ifremer
L'Europe	MYTITURK	17 03 2011	13 04 2011	MEDITERRANEE BASSIN OCCIDENTAL	GALGANI François	IFREMER CENTRE DE TOULON, Ifremer
L'Europe	PELMED 2011	27 06 2011	30 07 2011	MEDITERRANEE BASSIN OCCIDENTAL	BIGOT Jean-Louis	IFREMER STATION DE SETE, Ifremer
L'Europe	SISOURCE	21 02 2011	03 03 2011	MEDITERRANEE BASSIN OCCIDENTAL	LEMOINE Mathieu	GENAVIR BREST, Ifremer
L'Europe	STEP	26 09 2011	11 10 2011	MEDITERRANEE BASSIN OCCIDENTAL	APPRIOUAL Ronan	GM-GEOSCIENCES MARINES, Ifremer
L'Europe	TR_BASTLN	20 09 2011	21 09 2011	MEDITERRANEE	Transit sans responsable scientifique.	GENAVIR BREST, Ifremer

Navire	Campagne	Date début	Date fin	Zone géographique	Nom du chef de mission	Laboratoire du chef de mission
L'Europe	TR_NICTLN	12 10 2011	13 10 2011	MEDITERRANEE	Transit sans responsable scientifique.	GENAVIR BREST, Ifremer
L'Europe	TR_TLNBAS	26 08 2011	27 08 2011	MEDITERRANEE	Transit sans responsable scientifique.	GENAVIR BREST, Ifremer
L'Europe	TR_TLNNIC	25 09 2011	25 09 2011	MEDITERRANEE	Transit sans responsable scientifique.	GENAVIR BREST, Ifremer
Gwen Drez	BIOCO	22 09 2011	28 09 2011	MANCHE	BURGEOT Thierry	DPT RBE / UR BIOGEOCHIMIE ET ECOTOXICOLOGIE (NANTES), Ifremer
Gwen Drez	CGFS2011	01 10 2011	31 10 2011	MANCHE	LEROY Didier	HMMN-DEPARTEMENT HALIEUTIQUE DE MANCHE-MER DU NORD, Ifremer
Gwen Drez	LANGOLF 2011	14 05 2011	30 05 2011	GOLFE DE GASCOGNE	SALAUN Michèle	STH/LBP-LABORATOIRE BIOLOGIE DES PECHERIES, Ifremer
Gwen Drez	ORHAGO 11	03 11 2011	11 12 2011	GOLFE DE GASCOGNE	COUPEAU Yann	IFREMER STATION DE LA ROCHELLE-L'HOUMEAU, Ifremer
Gwen Drez	TR_BREHAV	19 09 2011	21 09 2011	GOLFE DE GASCOGNE	Transit sans responsable scientifique.	GENAVIR BREST, Ifremer
Gwen Drez	TR_CHERCONC	31 10 2011	02 11 2011	GOLFE DE GASCOGNE	Transit sans responsable scientifique.	GENAVIR BREST, Ifremer
Gwen Drez	TR_CONBRE	18 09 2011	19 09 2011	GOLFE DE GASCOGNE	Transit sans responsable scientifique.	GENAVIR BREST, Ifremer
Gwen Drez	TR_HAVBOU	28 09 2011	30 09 2011	GOLFE DE GASCOGNE	Transit sans responsable scientifique.	GENAVIR BREST, Ifremer
Haliotis	ESSTECH_11HA1	22 02 2011	24 02 2011	GOLFE DE GASCOGNE	BISQUAY Hervé	GENAVIR BREST, Ifremer
Haliotis	HALAMACOU 2	15 09 2011	27 09 2011	ATLANTIQUE N E (LIMITE 40 W)	CORDIER Céline	DYNECO-BENTHOS LABORATOIRE D'ECOLOGIE BENTHIQUE, Ifremer
Haliotis	MEDON	05 04 2011	09 04 2011	GOLFE DE GASCOGNE	AOUSTIN Yannick	RDT - DPT RECHERCHES ET DEVELOPPEMENTS TECHNOLOGIQUES, Ifremer
Haliotis	POCK&PLOOPS	13 04 2011	03 05 2011	MER CELTIQUE	BALTZER Agnès	LABORATOIRE DE MORPHODYNAMIQUE CONTINENTALE ET COTIERE (M2C), Université de Caen
Marion Dufresne	MD 184 / ERODER 4	04 01 2011	12 01 2011	OCEAN INDIEN	BACHELERY Patrick	LABORATOIRE D'ECOLOGIE MARINE ECOMAR, Université de la Reunion

Navire	Campagne	Date début	Date fin	Zone géographique	Nom du chef de mission	Laboratoire du chef de mission
Marion Dufresne	MD 185 / INDIEN SUD	14 01 2011	16 02 2011	OCEAN INDIEN	MAZAUD Alain	LABORATOIRE DES SCIENCES DU CLIMAT ET DE L' ENVIRONNEMENT, CEA
Marion Dufresne	MD 188 / KEOPS 2	09 10 2011	29 11 2011	OCEAN ANTARCTIQUE	QUEGUINER Bernard	COM / LAB. D'OCEANOLOG. PHYS. & BIOGEOCHIMIQ. (LOPB) - ENDOUME, CNRS
Marion Dufresne	VT 114 / OISO-19	14 01 2011	20 02 2011	OCEAN INDIEN	METZL Nicolas	LABORATOIRE D'OCEANOLOGIE ET DU CLIMAT (LOCEAN) - UMR 7159, Université de Paris VI - UPMC
Marion Dufresne	VT 115 / OHA-SIS-BIO-3	14 01 2011	20 02 2011	OCEAN INDIEN	ROYER Jean-Yves	UMR 6538 DU CNRS "DOMAINES OCEANIQUES", Université de Bretagne Occidentale (Ubo)
Marion Dufresne	VT 117 / OISO-20	09 10 2011	29 11 2011	OCEAN ANTARCTIQUE	METZL Nicolas	LABORATOIRE D'OCEANOLOGIE ET DU CLIMAT (LOCEAN) - UMR 7159, Université de Paris VI - UPMC
Marion Dufresne	VT 118 / NIVMER12	02 12 2011	28 12 2011	OCEAN ANTARCTIQUE	CALMANT Stéphane	LEGOS, CNRS
Pourquoi Pas?	BIOBAZ 2011	21 07 2011	23 07 2011	ATLANTIQUE N E (LIMITE 40 W)	LALLIER François	STATION BIOLOGIQUE DE ROSCOFF, CNRS
Pourquoi Pas?	BOBECO LEG1	10 09 2011	22 09 2011	GOLFE DE GASCOGNE	ARNAUD-HAOND Sophie	EOP/LEP-LABORATOIRE ENVIRONNEMENT PROFOND, Ifremer
Pourquoi Pas?	BOBECO LEG2	24 09 2011	10 10 2011	GOLFE DE GASCOGNE	ARNAUD-HAOND Sophie	EOP/LEP-LABORATOIRE ENVIRONNEMENT PROFOND, Ifremer
Pourquoi Pas?	CONGOLOBE	12 12 2011	10 01 2012	ATLANTIQUE S E (LIMITE 20 W)	RABOUILLE Christophe	LABORATOIRE DES SCIENCES DU CLIMAT ET DE L' ENVIRONNEMENT, CEA
Pourquoi Pas?	ERATO	05 05 2011	23 05 2011	MEDITERRANEE BASSIN OCCIDENTAL	GUILLOU Raymond (IPETA)	SHOM - ETABLISSEMENT DE BREST, Marine Nationale/SHOM
Pourquoi Pas?	ESSROV	23 04 2011	03 05 2011	MEDITERRANEE BASSIN OCCIDENTAL	SIMEONI Patrick	IFREMER CENTRE DE TOULON, Ifremer
Pourquoi Pas?	MOMARSAT2011	28 06 2011	23 07 2011	ATLANTIQUE N W (LIMITE 40 W)	CANNAT Mathilde	INSTITUT DE PHYSIQUE DU GLOBE DE PARIS IPGP, Institut de Physique du Globe de Paris
Pourquoi Pas?	NEUTRIVIC 10	16 06 2011	19 06 2011	MEDITERRANEE	SIMEONI Patrick	IFREMER CENTRE DE TOULON, Ifremer
Pourquoi Pas?	PROTEUS_DUNES	01 09 2011	06 09 2011	ATLANTIQUE N E (LIMITE 40 W)	IETA Raphaël Legouge	SHOM - ETABLISSEMENT DE BREST, Marine Nationale/SHOM

Navire	Campagne	Date début	Date fin	Zone géographique	Nom du chef de mission	Laboratoire du chef de mission
Pourquoi Pas?	TR BREPGT	19 10 2011	04 11 2011	ATLANTIQUE N E (LIMITE 40 W)	Transit sans responsable scientifique.	GENAVIR BREST, Ifremer
Pourquoi Pas?	TR LIBMAL	28 02 2011	14 03 2011	ATLANTIQUE N E (LIMITE 40 W)	Transit sans responsable scientifique.	GENAVIR BREST, Ifremer
Pourquoi Pas?	TV ARVOR	18 06 2011	28 06 2011	ATLANTIQUE N E (LIMITE 40 W)	LEBRETON Nathanaele	SHOM - ETABLISSEMENT DE BREST, Marine Nationale/SHOM
Pourquoi Pas?	TV ARVOR2	25 07 2011	30 07 2011	OCEAN ATLANTIQUE	Transit sans responsable scientifique.	GENAVIR BREST, Ifremer
Pourquoi Pas?	TV MALTOU	15 03 2011	19 03 2011	MEDITERRANEE BASSIN OCCIDENTAL	Transit sans responsable scientifique.	GENAVIR BREST, Ifremer
Pourquoi Pas?	WACS	26 01 2011	25 02 2011	GOLFE DE GUINEE	OLU Karine	EFP/LEP-LABORATOIRE ENVIRONNEMENT PROFOND, Ifremer
Le Suroît	APINIL LEG1	16 09 2011	29 10 2011	MEDITERRANEE BASSIN ORIENTAL	MIGEON Sébastien	GEOSCIENCES AZUR - SITE DE VILLEFRANCHE, Université de Paris VI - UPMC
Le Suroît	APINIL LEG2	01 10 2011	16 10 2011	MEDITERRANEE BASSIN ORIENTAL	MIGEON Sébastien	GEOSCIENCES AZUR - SITE DE VILLEFRANCHE, Université de Paris VI - UPMC
Le Suroît	APINIL LEG3	17 10 2011	25 10 2011	MEDITERRANEE BASSIN ORIENTAL	MIGEON Sébastien	GEOSCIENCES AZUR - SITE DE VILLEFRANCHE, Université de Paris VI - UPMC
Le Suroît	ESSMF	13 03 2011	20 03 2011	MEDITERRANEE BASSIN OCCIDENTAL	OPDERBECKE Jan	IFREMER CENTRE DE TOULON, Ifremer
Le Suroît	ESS MVP200	20 03 2011	23 03 2011	MEDITERRANEE BASSIN OCCIDENTAL	FLOC'H Henri	IFREMER CENTRE DE BREST, Ifremer
Le Suroît	HYDROBS-MOMAR 2011	24 06 2011	03 07 2011	ATLANTIQUE N E (LIMITE 40 W)	PERROT Julie	UMR 6538 DU CNRS "DOMAINES OCEANIQUES", Université de Bretagne Occidentale (Ubo)
Le Suroît	PIRATA-FR21	01 05 2011	16 06 2011	OCEAN ATLANTIQUE	BOURLES Bernard	IRD ANTENNE DE TOULOUSE, IRD
Le Suroît	REPREZAI LEG2	11 04 2011	29 04 2011	GOLFE DE GUINEE	DROZ Laurence	UMR 6538 DU CNRS "DOMAINES OCEANIQUES", Université de Bretagne Occidentale (Ubo)
Le Suroît	SPMPLAC	04 07 2011	22 07 2011	ATLANTIQUE N W (LIMITE 40 W)	ROEST Walter R.	GM-GEOSCIENCES MARINES, Ifremer

Navire	Campagne	Date début	Date fin	Zone géographique	Nom du chef de mission	Laboratoire du chef de mission
Le Suroît	TR_DKPD	16 06 2011	22 06 2011	OCEAN ATLANTIQUE	Transit sans responsable scientifique.	GENAVIR BREST, Ifremer
Le Suroît	TR_HERLS	25 10 2011	29 10 2011	MEDITERRANEE	Transit sans responsable scientifique.	GENAVIR BREST, Ifremer
Le Suroît	TR_LHALS	30 07 2011	06 08 2011	OCEAN ATLANTIQUE NORD	Transit sans responsable scientifique.	GENAVIR BREST, Ifremer
Le Suroît	TR_LSCOT	24 03 2011	09 04 2011	MEDITERRANEE BASSIN OCCIDENTAL	Transit sans responsable scientifique.	GENAVIR BREST, Ifremer
Le Suroît	TR_LSHER	11 09 2011	15 09 2011	MEDITERRANEE	Transit sans responsable scientifique.	GENAVIR BREST, Ifremer
Le Suroît	TR_SPMLHA	24 07 2011	29 07 2011	OCEAN ATLANTIQUE NORD	Transit sans responsable scientifique.	GENAVIR BREST, Ifremer
Téthys II	BILLION 30	08 06 2011	10 06 2011	MEDITERRANEE BASSIN OCCIDENTAL	KUNESCH Stéphane	CEFREM, Université de Perpignan
Téthys II	BOUSSOLE 2011	18 01 2011	12 12 2011	MER LIGURIENNE	DIAMOND Emilie	LABORATOIRE D'OCEANOGRAPHIE DE VILLEFRANCHE (LOV), Université de Paris VI - UPMC
Téthys II	CASSEIS II	03 07 2011	08 07 2011	MEDITERRANEE BASSIN OCCIDENTAL	FOURNIER François	GEOLOGIE DES SYSTEMES ET RESERVOIRS CARBONATES (EA4229), Université de Provence d'Aix-Marseille 1
Téthys II	COMOR-CARBORHONE2	28 11 2011	06 12 2011	MEDITERRANEE BASSIN OCCIDENTAL	CARIOU Thierry	STATION BIOLOGIQUE DE ROSCOFF, CNRS
Téthys II	COSTEAU 6	23 01 2011	04 02 2011	MEDITERRANEE BASSIN OCCIDENTAL	CARLOTTI François	COM / LAB. D'OCEANOLOG. PHYS. & BIOGEOCHIMIQ. (LOPB) - ENDOUME, CNRS
Téthys II	JELLYWATCH	09 07 2011	10 07 2011	MEDITERRANEE BASSIN OCCIDENTAL	MOLCARD Anne	LABORATOIRE DE SONDAGES ELECTROMAGNETIQUES (LSEET), Université de Toulon
Téthys II	METYSS 3	04 04 2011	25 04 2011	MER TYRRHENIENNE	GAULLIER Virginie	CEFREM, Université de Perpignan

Navire	Campagne	Date début	Date fin	Zone géographique	Nom du chef de mission	Laboratoire du chef de mission
Téthys II	MINNERHO 1	02 05 2011	06 05 2011	MEDITERRANEE BASSIN OCCIDENTAL	RABOUILLE Christophe	LABORATOIRE DES SCIENCES DU CLIMAT ET DE L' ENVIRONNEMENT, CEA
Téthys II	MINNERHO 2	23 05 2011	26 05 2011	MEDITERRANEE BASSIN OCCIDENTAL	RABOUILLE Christophe	LABORATOIRE DES SCIENCES DU CLIMAT ET DE L' ENVIRONNEMENT, CEA
Téthys II	MINNERHO 3	21 09 2011	24 09 2011	MEDITERRANEE BASSIN OCCIDENTAL	RABOUILLE Christophe	LABORATOIRE DES SCIENCES DU CLIMAT ET DE L' ENVIRONNEMENT, CEA
Téthys II	MINNERHO 4	08 11 2011	09 11 2011	MEDITERRANEE BASSIN OCCIDENTAL	BOMBLED Bruno	LABORATOIRE DES SCIENCES DU CLIMAT ET DE L' ENVIRONNEMENT, CEA
Téthys II	MOOSE (DYFAMED)	17 01 2011	14 11 2011	MEDITERRANEE BASSIN ORIENTAL	COPPOLA Laurent	OBSERVATOIRE OCEANOLOGIQUE DE VILLEFRANCHE SUR MER (OOV), Universite de Paris VI - UPMC
Téthys II	RHOMA_LEG1	09 03 2011	20 03 2011	MEDITERRANEE BASSIN OCCIDENTAL	PAIRAUD Ivane	IFREMER CENTRE DE TOULON, Ifremer
Téthys II	RHOMA_LEG2	07 10 2011	17 10 2011	MEDITERRANEE BASSIN OCCIDENTAL	PAIRAUD Ivane	IFREMER CENTRE DE TOULON, Ifremer
Téthys II	ROCCHSED11	16 07 2011	23 07 2011	MEDITERRANEE BASSIN OCCIDENTAL	CHIFFOLEAU Jean-François	DPT RBE / UR BIOGEOCHIMIE ET ECOTOXICOLOGIE (NANTES), Ifremer
Téthys II	TFM01	19 08 2011	28 08 2011	MEDITERRANEE BASSIN OCCIDENTAL	TESSON Michel	IMAGES-INSTITUT MODELISATION ANALYSE GEO-ENVIRONNEMENT MARIN, Universite de Perpignan
Thalassa	ASPEX4	06 08 2011	15 08 2011	GOLFE DE GASCOGNE	MARIE Louis	OPS/LPO-LABORATOIRE DE PHYSIQUE DES OCEANS, Ifremer
Thalassa	ESSADCP	06 09 2011	08 09 2011	GOLFE DE GASCOGNE	FLOC'H Henri	IFREMER CENTRE DE BREST, Ifremer
Thalassa	ESSTECH	27 07 2011	05 08 2011	GOLFE DE GASCOGNE	CLEC'H Didier	NSE-DEPARTEMENT NAVIRES ET SYSTEMES EMBARQUES, Ifremer
Thalassa	EVH0E 2011	17 10 2011	01 12 2011	GOLFE DE GASCOGNE	LEAUTE Jean-Pierre	IFREMER STATION DE LA ROCHELLE-L'HOUMEAU, Ifremer
Thalassa	IBTS 2011	14 01 2011	13 02 2011	MER DU NORD	VERIN Yves	HMMN-DEPARTEMENT HALIEUTIQUE DE MANCHE-MER DU NORD, Ifremer
Thalassa	PELGAS 2011	25 04 2011	05 06 2011	GOLFE DE GASCOGNE	MASSE Jacques	EMH-DEPARTEMENT ECOLOGIE ET MODELES POUR L'HALIEUTIQUE, Ifremer

Navire	Campagne	Date début	Date fin	Zone géographique	Nom du chef de mission	Laboratoire du chef de mission
Thalassa	PROTEUS	15 09 2011	12 10 2011	GOLFE DE GASCOGNE	ICETA ROSADA	SHOM - ETABLISSEMENT DE BREST - Marine Nationale / SHOM
Thalassa	TR BREVIQ	24 03 2011	26 03 2011	ATLANTIQUE N E (LIMITE 40 W)	Transit sans responsable scientifique.	GENAVIR BREST, Ifremer
Thalia	CARMOLIT_LEG1	28 02 2011	03 03 2011	ATLANTIQUE S W (LIMITE 20 W)	QUEMENER Loïc	RDT - DPT RECHERCHES ET DEVELOPPEMENTS TECHNOLOGIQUES, Ifremer
Thalia	CARMOLIT_LEG2	22 09 2011	23 09 2011	GOLFE DE GASCOGNE	QUEMENER Loïc	RDT - DPT RECHERCHES ET DEVELOPPEMENTS TECHNOLOGIQUES, Ifremer
Thalia	COMOR 41	01 07 2011	18 07 2011	MANCHE	QUINQUIS Jérôme	IFREMER STATION DE PORT EN BESSIN, Ifremer
Thalia	COPER 12	18 08 2011	26 08 2011	GOLFE DE GASCOGNE	LEAUTE Jean-Pierre	IFREMER STATION DE LA ROCHELLE-L'HOUMEAU, Ifremer
Thalia	COSB2011	02 09 2011	17 09 2011	MANCHE	HUET Jérôme	STH-DEPARTEMENT SCIENCES ET TECHNOLOGIES HALIEUTIQUES, Ifremer
Thalia	CREPISED	26 03 2011	05 04 2011	MANCHE	BLANCHARD Michel	DYNECO-BENTHOS LABORATOIRE D'ECOLOGIE BENTHIQUE, Ifremer
Thalia	EDO	28 01 2011	07 02 2011	GOLFE DE GASCOGNE	BLANCHET Aline	DYNECO-BENTHOS LABORATOIRE D'ECOLOGIE BENTHIQUE, Ifremer
Thalia	ESSBASS	24 01 2011	26 01 2011	GOLFE DE GASCOGNE	LOSSOUARN Hubert	GENAVIR BREST, Ifremer
Thalia	ESSMER	21 01 2011	21 01 2011	GOLFE DE GASCOGNE	Transit sans responsable scientifique.	GENAVIR BREST, Ifremer
Thalia	ESSTECH_11TH1	09 11 2011	15 11 2011	GOLFE DE GASCOGNE	CLECH Didier	NSE-DEPARTEMENT NAVIRES ET SYSTEMES EMBARQUES, Ifremer
Thalia	ESSZEN	15 03 2011	17 03 2011	MANCHE	APPRIOUAL Ronan	GM-GEOSCIENCES MARINES, Ifremer
Thalia	JUVECEPH 1	24 06 2011	30 06 2011	MANCHE	ROBIN Jean-Paul	LAB. BIOLOGIE ET BIOTECHNOLOGIES MARINES - UMR M 100 - LBBM, Université de Caen
Thalia	JUVECEPH 2	20 07 2011	26 07 2011	MANCHE	ROBIN Jean-Paul	LAB. BIOLOGIE ET BIOTECHNOLOGIES MARINES - UMR M 100 - LBBM, Université de Caen
Thalia	NASSE2011	04 05 2011	16 05 2011	GOLFE DE GASCOGNE	MEHAULT Sonia	IFREMER STATION DE LORIENT, Ifremer
Thalia	PLOOPS 2011	09 08 2011	16 08 2011	GOLFE DE GASCOGNE	DUBOIS Stanislas	DYNECO-DPT DYNAMIQUES DE L'ENVIRONNEMENT COTIER, Ifremer

Navire	Campagne	Date début	Date fin	Zone géographique	Nom du chef de mission	Laboratoire du chef de mission
Thalia	REBENT 2011 (MAERL&SABLES FINS)	05 03 2011	14 03 2011	ATLANTIQUE N E (LIMITE 40 W)	GENTIL Franck	STATION BIOLOGIQUE DE ROSCOFF, CNRS
Thalia	RECOMOR	02 10 2011	03 10 2011	ATLANTIQUE N E (LIMITE 40 W)	TREDUNIT Gilles	GENAVIR BREST, Ifremer
Thalia	RECOSOM 2	04 10 2011	05 11 2011	MANCHE	SIMPLET Laure	GM-GEOSCIENCES MARINES, Ifremer
Thalia	THALAMACOU	18 05 2011	15 06 2011	ATLANTIQUE N E (LIMITE 40 W)	EHRHOLD Axel	DYNECO-BENTHOS LABORATOIRE D'ECOLOGIE BENTHIQUE, Ifremer
Thalia	TR BRECON	09 02 2011	09 02 2011	GOLFE DE GASCOGNE	Transit sans responsable scientifique.	GENAVIR BREST, Ifremer
Thalia	TR BRECON1	05 04 2011	06 04 2011	GOLFE DE GASCOGNE	Transit sans responsable scientifique.	GENAVIR BREST, Ifremer
Thalia	TR BRECON2	16 06 2011	16 06 2011	GOLFE DE GASCOGNE	Transit sans responsable scientifique.	GENAVIR BREST, Ifremer
Thalia	TR BRECON3	28 07 2011	28 07 2011	GOLFE DE GASCOGNE	Transit sans responsable scientifique.	GENAVIR BREST, Ifremer
Thalia	TR BRESQP	31 08 2011	31 08 2011	OCEAN ATLANTIQUE NORD	Transit sans responsable scientifique.	GENAVIR BREST, Ifremer
Thalia	TR BRETUR	21 09 2011	21 09 2011	GOLFE DE GASCOGNE	Transit sans responsable scientifique.	GENAVIR BREST, Ifremer
Thalia	TR CDBBRE	27 08 2011	28 08 2011	GOLFE DE GASCOGNE	Transit sans responsable scientifique.	GENAVIR BREST, Ifremer
Thalia	TR CONBRE	17 05 2011	17 05 2011	GOLFE DE GASCOGNE	Transit sans responsable scientifique.	GENAVIR BREST, Ifremer
Thalia	TR CONCDB	16 08 2011	17 08 2011	GOLFE DE GASCOGNE	Transit sans responsable scientifique.	GENAVIR BREST, Ifremer
Thalia	TR CONOUI	22 06 2011	23 06 2011	OCEAN ATLANTIQUE NORD	Transit sans responsable scientifique.	GENAVIR BREST, Ifremer

Navire	Campagne	Date début	Date fin	Zone géographique	Nom du chef de mission	Laboratoire du chef de mission
Thalia	TR_CONTUR	27 02 2011	27 02 2011	GOLFE DE GASCOGNE	Transit sans responsable scientifique.	GENAVIR BREST, Ifremer
Thalia	TR_DIEBRE	06 11 2011	08 11 2011	OCEAN ATLANTIQUE NORD	Transit sans responsable scientifique.	GENAVIR BREST, Ifremer
Thalia	TR_LORBRE	22 01 2011	22 01 2011	GOLFE DE GASCOGNE	Transit sans responsable scientifique.	GENAVIR BREST, Ifremer
Thalia	TR_MALBRE	05 04 2011	05 04 2011	MANCHE	Transit sans responsable scientifique.	GENAVIR BREST, Ifremer
Thalia	TR_OUIBRE	26 07 2011	27 07 2011	OCEAN ATLANTIQUE NORD	Transit sans responsable scientifique.	GENAVIR BREST, Ifremer
Thalia	TR_ROSSMA	17 03 2011	18 03 2011	MANCHE	Transit sans responsable scientifique.	GENAVIR BREST, Ifremer
Thalia	TR_SOPBRE	17 09 2011	17 09 2011	OCEAN ATLANTIQUE NORD	Transit sans responsable scientifique.	GENAVIR BREST, Ifremer
Thalia	TR_TURCON	24 09 2011	24 09 2011	GOLFE DE GASCOGNE	Transit sans responsable scientifique.	GENAVIR BREST, Ifremer
Thalia	TR_TURLOR	03 03 2011	04 03 2011	GOLFE DE GASCOGNE	Transit sans responsable scientifique.	GENAVIR BREST, Ifremer

9.2.4. Liste des campagnes sans résumé.

En 2011, une seule campagne n'a pu être intégrée dans le catalogue des campagnes à la mer. Aucune information ou résumé concernant la campagne FABLES (TETHYS II) – Chef de mission Françoise SAGE (sage@obs-vlfr.fr) n'est parvenu au SISMER. Aucune donnée acquise au cours de cette campagne ne pourra donc être accessible via les bases de données gérées par le SISMER.

10. Glossaire

CNFC	Commission Nationale Flotte Côtière
CNRS	Centre National de la Recherche Scientifique
COI	Commission Océanographique Inter-gouvernementale (in english IOC)
CSR	Cruise Summary Report (anciennement ROSCOP)
EUROSEISMIC	European Marine Seismic Metadata and Information Centre
EXTRAPLAC	EXTension Raisonnée du PLAteau Continental français
GENAVIR	Gestion des Navires Océanographiques (Groupe IFREMER)
IDM	Département Informatique et Données Marines
IEO	Instituto Espanol de Oceanografia
IFREMER	Institut Français de Recherche pour l'exploitation de la MER (ex ISTPM-CNEXO)
INSU	Institut National des Sciences de l'Univers
IODE	International Oceanographic Data and Information Exchange
IPEV	Institut Polaire Français – Paul Emile Victor
IRD	Institut de Recherche pour le Développement (ex ORSTOM)
ISI	Ingénierie des Systèmes d'Information
MEDAR	Mediterranean Data Archaeology and Rescue
MNHN	Muséum National d'Histoire Naturelle
MFSTEP	Mediterranean Forecasting Toward Environmental Prediction
MTPII/MATER	Mediterranean Targeted Project II/MAss Transfer and Ecosystem Response
ROSCOP	Report of Observation/Samples Collected by Oceanographic Program
ROV	Remote Operated Vehicle
SHOM	Service Hydrographique et Océanographique de la Marine
SISMER	Systèmes d'Informations Scientifiques pour la Mer
UNESCO	United Nations Educational, Scientific and Cultural Organization
UMS	Unité Mixte de Service

11. Remerciements

Le SISMER remercie les chefs de mission des campagnes 2011, auteurs des résumés des comptes rendus de campagnes, ainsi que GENAVIR, Jean-Xavier CASTREC, SYLVIE VAN ISEGHEM & Olivier QUEDEC (IFREMER/DMON), Malika OUDIA (CNFC), Yves GOURIOU & Dominique LOPES (IRD), Hélène LEAU (IPEV) responsables de la gestion des navires. Ils nous ont permis de diffuser l'information et de contribuer ainsi à valoriser l'effort de mesures à la mer.

12. Contacts

IFREMER / SISMER
Systèmes d'Informations Scientifiques pour la Mer
Centre de Brest
BP 70 – 29280 Plouzané
France
Tél. (33) 2 98 22 49 16
Fax. (33) 2 98 22 46 44
E-mail : roscops@ifremer.fr
sismer@ifremer.fr
<http://www.ifremer.fr/sismer/>

Françoise GOURTAY - LE HINGRAT
IDM/SISMER
Tél. (33) 2 98 22 41 91

Email : Francoise.Gourtay@ifremer.fr

Editeur IFREMER/IDM/SISMER
ISSN 1967-5542
@ Copyright IFREMER