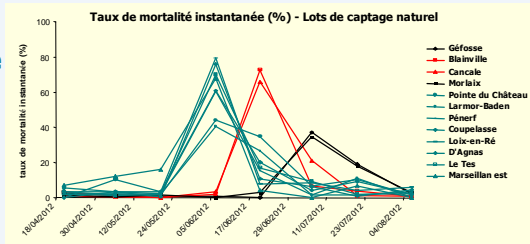


# Réseau RESCO : observations conchylicoles

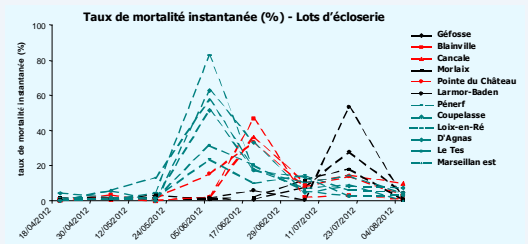
## Résultats provisoires des mortalités en 2012 sur les sites morbihannais

### Comparaison des cinétiques d'apparition de mortalité en 2012

#### Lots de captage naturel



#### Lots d'écloserie

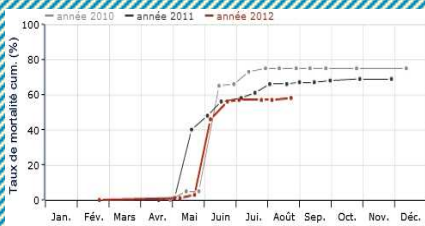


- **3 principales vagues de mortalité** identifiées sur l'ensemble des sites pour les lots de captage naturel : **6 juin, 20 juin et 6 juillet**
- les sites de **Pénerf** et de **Larmor Baden** ont été touchés lors de la **1<sup>ère</sup> vague de début juin**

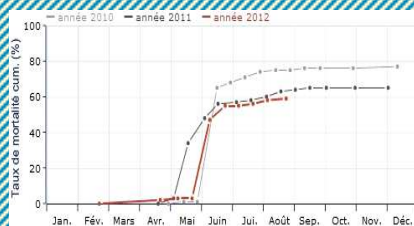
- **3 principales vagues de mortalité** identifiées sur l'ensemble des sites pour les lots d'écloserie : **6 juin, 20 juin et 20 juillet**
- le site de **Pénerf** est touché lors de la **1<sup>ère</sup> vague de début juin**, et le site de **Larmor Baden** lors de la **3<sup>ème</sup> vague de fin juillet**

### Évolution des taux de mortalité depuis 2010

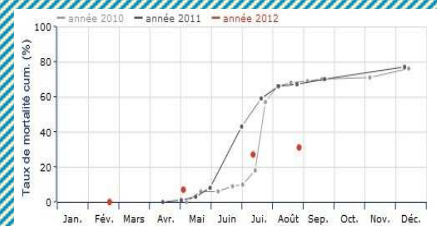
#### Larmor Baden



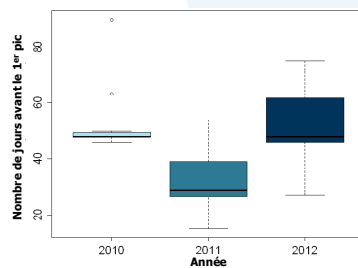
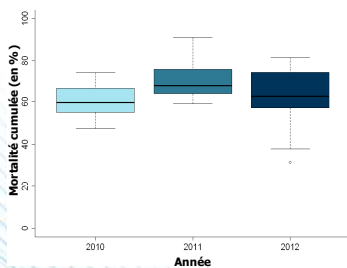
#### Pénerf



#### Men Er Roué



- **Apparitions** des mortalités **comparables à l'année 2010**, et **un mois plus tard qu'en 2011**
- **Taux de mortalité** (sur lot captage naturel) de l'ordre de **60%** sur **Larmor Baden** et **Pénerf** : tendance comparable à 2011
- **Taux de mortalité** (sur lot captage naturel) de l'ordre de **30%** sur **Men Er Roué** : **tendance inférieure à 2010 et 2011**

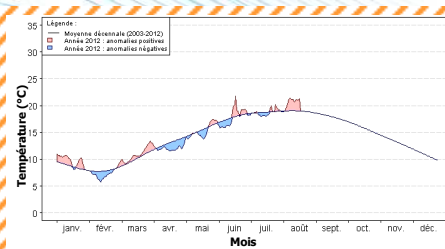


#### À l'échelle nationale :

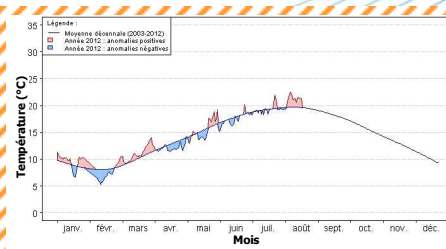
- Les **taux de mortalité cumulée** (au mois d'août 2012) sont **légèrement inférieurs** à ceux de **2011**
- **L'apparition des mortalités** s'est faite en moyenne **20 jours plus tard qu'en 2011**

### Caractérisation des températures de l'eau en 2012

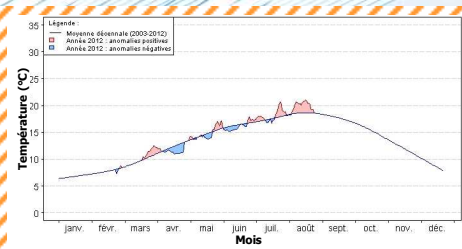
#### Larmor Baden



#### Pénerf



#### Men Er Roué



- **Températures de l'eau 2012** caractérisées par un **hiver doux** (anomalies positives de mars à avril) et un **printemps froid** (anomalies négatives de mai à juin)