

Direction de l'Information Scientifique, de la Communication, de la Médiation et des  
Relations Institutionnelles

**Bibliothèque La Pérouse**

**ifremer**

Auteurs : Marielle Bouildé, Fred Merceur  
Validé par : Ottilia Henriet  
Réf : DISCOM&RI/BLP/FM/2013-004  
Version : 1.2  
Date : Mai 2013

---

# **Publications 2012 exploitant des données issues de campagnes à la mer**

Données bibliométriques

## Table des matières

---

1. Introduction .....	2
1.1. Objectif du document .....	2
1.2. Réserves .....	2
1.3. Contexte .....	2
2. Publications.....	3
2.1. Production.....	3
2.2. Collaborations .....	7
2.3. Visibilité.....	9
3. Annexes.....	11
3.1. Méthodologie.....	11
3.2. Liste des campagnes .....	15
3.3. Liste des publications .....	19

## 1. Introduction

---

### 1.1. Objectif du document

Ce document a pour objectif de proposer un ensemble de données bibliométriques sur les articles co-publiés en 2012 par des équipes françaises ou étrangères, qui font références à des campagnes effectuées sur un des navires de la flotte côtière<sup>1</sup> et hauturière<sup>2</sup> de l'Ifremer, de l'ISTPM et du CNEXO.

### 1.2. Réserves

Seules les publications indexées dans la base de données Web Of Sciences® (WOS) ont été prises en compte dans cette étude. Elle ne reflète donc que partiellement les résultats potentiels obtenus par les campagnes (rapports de contrat, brevets, ...).

De plus, malgré les différentes actions que nous avons mises en place pour collecter les informations (voir paragraphe 3.1), nous restons en partie dépendant de la bonne volonté des scientifiques à répondre à nos sollicitations.

Enfin, nous n'avons analysé que les seules publications qui exploitent des données de campagnes clairement identifiées et référencées dans la base *Campagnes à la mer*.

Les chiffres présentés dans cette étude sont donc certainement sous-évalués par rapport à la réalité.

### 1.3. Contexte

Cette analyse résulte de la volonté de la direction du département Infrastructures Marines et Numériques (IMN) de valoriser les infrastructures de l'Ifremer. Dans cette perspective, la direction d'IMN a commandé à la BLP un projet de repérage des publications issues de ces infrastructures, en débutant<sup>3</sup> par la plus importante et celle dont l'utilisation était déjà codifiée informatiquement : la flotte océanographique de l'Ifremer.

Archimer et la base *Campagnes à la mer* ont donc été interconnectés informatiquement : il est désormais possible, dans Archimer, de lier un document avec une ou plusieurs références de campagnes indexées dans la base *Campagnes à la mer*.

Ce développement devrait ainsi offrir :

---

<sup>1</sup> L'Europe, Gwen Drez, Haliotis, Ichtyis, la Perle, Roselys II, Sainte Anne du Porzic, Tadorne, Thalia

<sup>2</sup> L'Atalante, Capricorne, Coriolis, Cryos, Jean charcot, Le Nadir, Le Noroit, La Pelagia, Pourquoi pas ?, Le Suroit, Thalassa, Thalassa II

<sup>3</sup> Si cette première étape avec la flotte est un succès, elle pourrait être complétée par d'autres infrastructures lourdes (Flotteur Argo, Bases de données Marines ...)

- un gain de visibilité mutuel pour Archimer et pour la base *Campagnes à la mer* à l'aide du système de liens croisés entre les deux systèmes,
- un accès aux fonctions de recherche et d'analyse d'Archimer pour étudier l'évolution qualitative et quantitative des publications issues de campagnes à la mer,

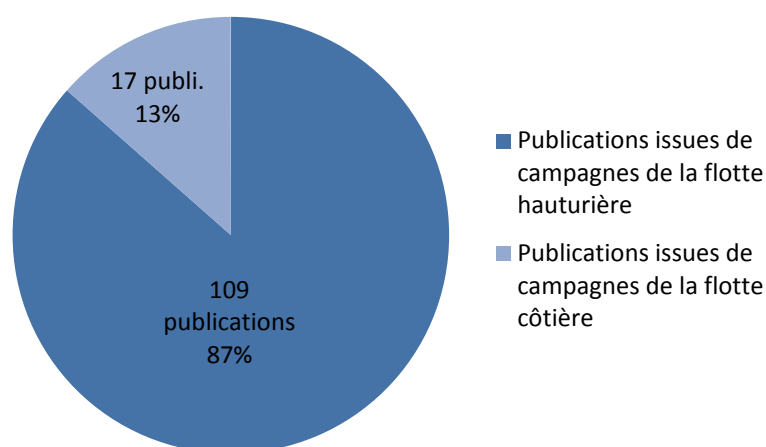
## 2. Publications

---

### 2.1. Production

Nous avons repéré **126** articles indexés dans le WOS, co-publiés en 2012 par des équipes françaises ou étrangères, qui faisaient références à des campagnes effectuées sur un des navires de l'Ifremer<sup>4</sup>. Ces publications sont majoritairement issues de campagnes de la flotte hauturière (Figure 1).

Figure 1 : Répartition des 126 publications en fonction du type de bateau

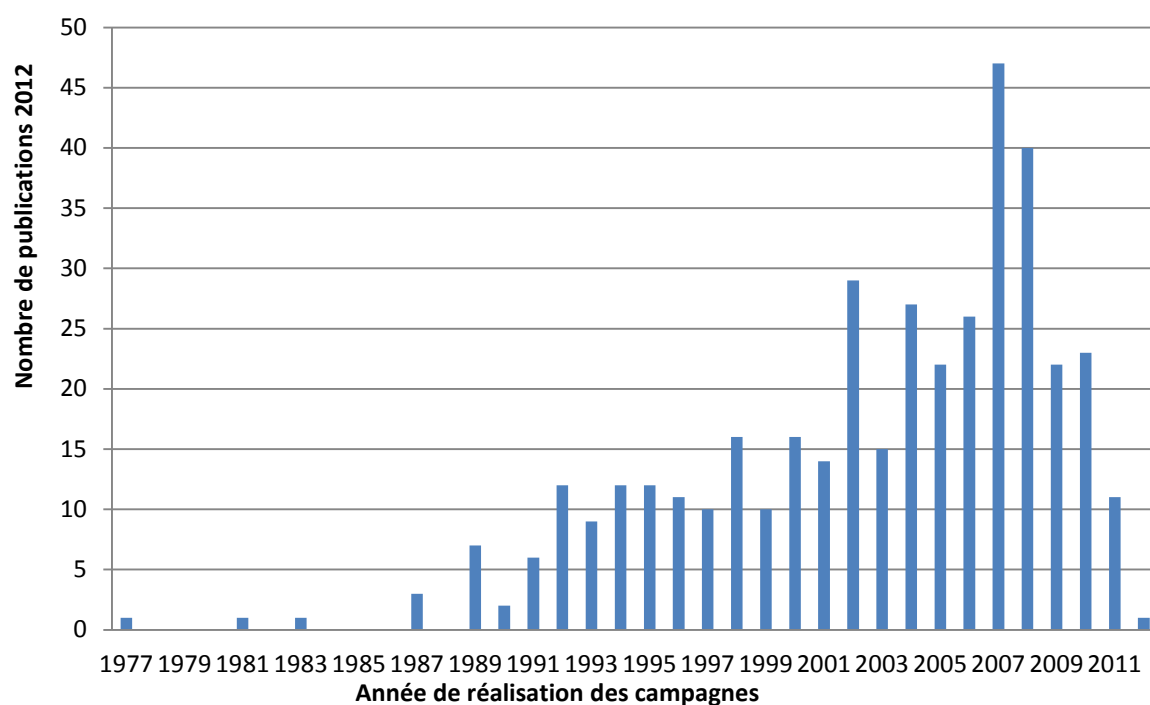


Sources : Archimer, *Campagnes à la mer*

---

<sup>4</sup> Il faut y inclure de manière implicite la flotte du CNEXO et de l'ISTPM

Figure 2 : Répartition des 126 publications en fonction de la date de la campagne



Sources : Archimer, Campagnes à la mer

Tableau 1 : Nombre de publications par navire

Navire	Type de bateau	Année de construction	Publications
L'Atalante	Hauturier	1989	52
Coriolis	Hauturier	1963	2
L'Europe	Côtier	1993	13
Gwen Drez	Côtier	1976	7
Haliotis	Côtier	2008	1
Jean Charcot	Hauturier	1965	3
Le Nadir	Hauturier	1974	4
Le Noroit	Hauturier	1971	2
Pourquoi pas ?	Hauturier	2005	25
Le Suroit	Hauturier	1975	24
Thalassa	Hauturier	1996	22
Thalassa I	Hauturier	1960	3
Thalia	Côtier	1978	3

Sources : Archimer, Campagnes à la mer

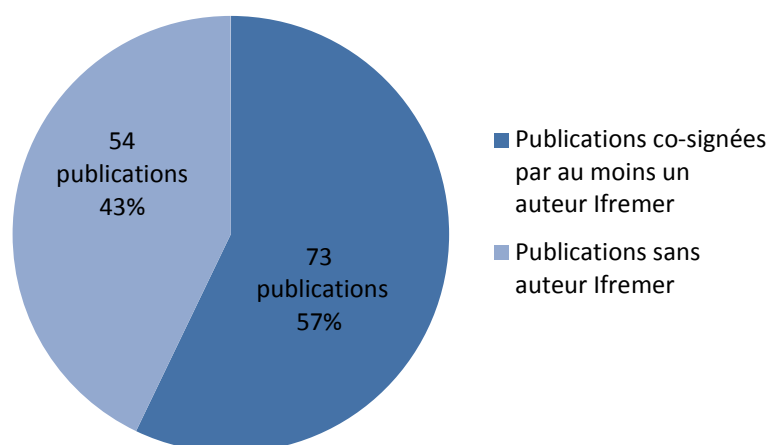
Figure 3 : Principaux concepts traités dans les 126 publications

Ago | Anomaly | Anthropogenic | **Atlantic** | Atlantic ocean | Average | Bacterial | **Basin** | Bathymetric data | Benthic | Canyon | **Carbon** | Carbonate | Climate | Coast | Coastal | Cold seep | **Community** | Concentrate | Constrain | Continental slope | Continuous | **Core** | Crust | **Deep** | **Deep sea** | Deformation | Degree n | Deploy | **Deposit** | Diffuse | Display | Distinguish | **Diversity** | Document | Earthquake | Eastern mediterranean | **Ecosystem** | Eddy | Enrich | **European** | Failure | Fan | **Fault** | Fauna | Fine | **Fishery** | Floor | Flux | **Fluxe** | Food | **French** | Gas | Genus | Geological | Geometry | **Global** | Gradient | Gravity | **Gulf** | **Habitat** | Heat | **High resolution** | Holocene | Hydrothermal field | Hydrothermal vent | Image | **Imagery** | Imply | Infer | **Interpret** | Interval | Isotope | Ka | Landslide | Large scale | **Lion** | Long term | **Margin** | **Marmara** | **Mediterranean** | **Mediterranean sea** | Methane | Mid | Mid atlantic ridge | Molecular | Morphological | **Morphology** | Multibeam | Mussel | Wet | **North** | North anatolian fault | North atlantic | Northern | Numerous | Nw mediterranean | **Ocean** | **Oceanic** | Offshore | Oil | Organism | Oxygen | Pacific | Pelagic | Quaternary | Reconstruction | **Reflection** | Regional | **Ridge** | Salinity | Scatter | Sea level | **Seafloor** | Season | **Sediment** | Sediment core | **Sedimentary** | Sedimentation | **Seep** | **Seismic** | Seismic data | **Seismic reflection** | Serie | Shelf | Signature | Situ | Slide | **Slope** | **South** | Southern | **Spatial** | Stable isotope | Subsurface | Taxa | **Tectonic** | Temporal | Trace | Tropical | Turbidite | Turkey | **Variability** | Velocity | Vent | Volcanic | Volcano | West | **Western** | **Western mediterranean** | Western mediterranean sea |

Source : Archimer, Campagnes à la mer ; Traitement : Intellixir

Une majorité (**73** publications soit **57%**) des **126** publications repérées dans le cadre de cette étude ont été co-signées par au moins un auteur employé par l’Ifremer (Figure 4). La part des publications sans auteur Ifremer est toutefois peut-être sous-estimée car il nous est plus facile de repérer des publications issues de campagnes quand elles sont signées par au moins un auteur Ifremer.

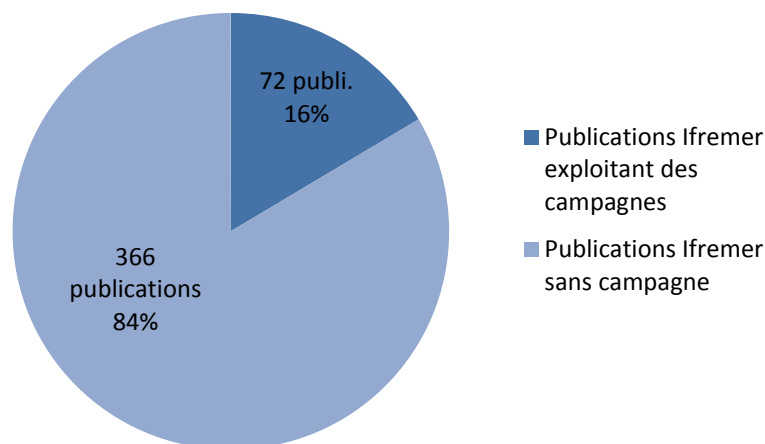
Figure 4 : Part des 126 publications issues de campagnes utilisant un navire Ifremer avec au moins un auteur Ifremer



Sources : Archimer, Campagnes à la mer

Ces **73** publications, co-signées par au moins un auteur Ifremer, représentent **16%** de la production totale de publications de l’Ifremer (Figure 5). En effet, l’Ifremer a co-signé **438** publications internationales en 2012. **16%** de cette production de publications sont donc issues de campagnes à la mer effectuées à l’aide de la flotte Ifremer.

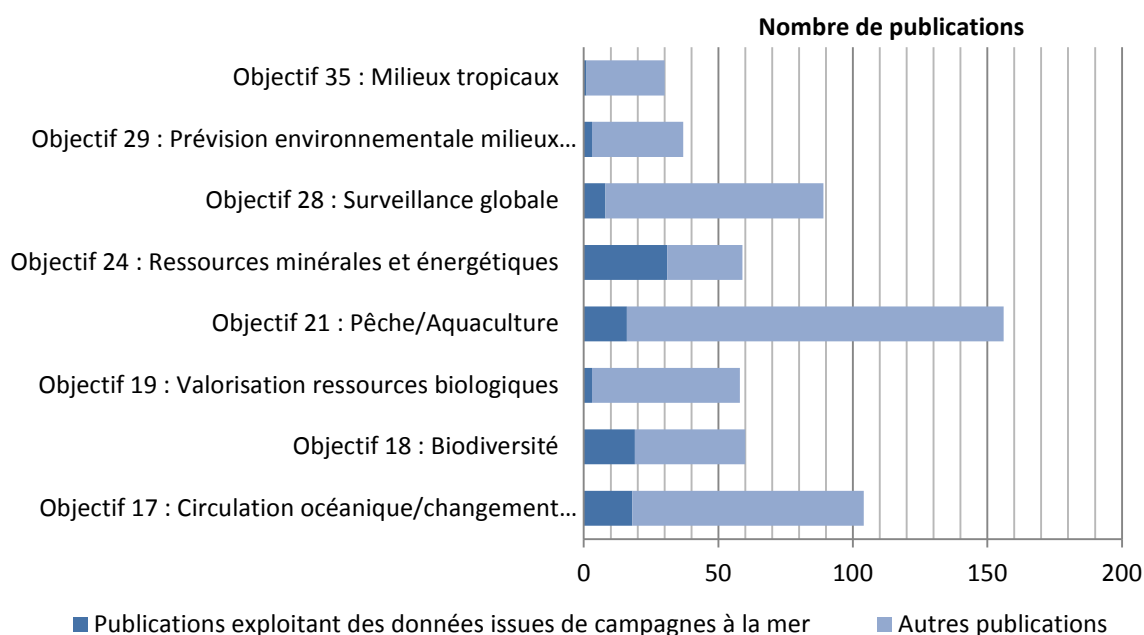
Figure 5 : Part de la production de publications Ifremer exploitant des données issues de campagnes à la mer sur des bateaux Ifremer par rapport à sa production globale de 438 publications



Sources : Archimer, Campagnes à la mer

La Figure 6 compare, pour chacun des objectifs thématiques du contrat quadriennal, la part de la production globale des publications Ifremer par rapport aux publications exploitant des données issues de campagnes.

Figure 6 : Répartition des 438 publications 2012 avec au moins un auteur Ifremer en fonction des indicateurs du CQ



Sources : Archimer, Campagnes à la mer

## 2.2. Collaborations

Tableau 2 : Liste des pays co-signataires des 126 publications

Pays	2012		
France	115	Denmark	2
Usa	29	China	2
Spain	15	Chile	2
Germany	14	Brazil	2
Uk	11	Yemen	1
Turkey	8	Serbia	1
Portugal	7	Romania	1
Italy	7	Oman	1
Netherlands	6	Macedonia	1
Canada	6	Ireland	1
Belgium	6	India	1
Russia	4	Iceland	1
Japan	4	Greece	1
Switzerland	3	Bulgaria	1
Norway	3	Austria	1
Sweden	2	Australia	1
New Zealand	2	Algeria	1

Source : Archimer, Campagnes à la mer

Tableau 3 : Liste des institutions co-signataires des 126 publications (avec au moins 3 publications)

Affiliations	Nb.Occ	Total	
Ifremer	73	Univ Calif San Diego	4
Cnrs	24	Univ La Rochelle	4
Univ Paris 06	23	Univ Nice	4
Ubo	22	Univ Toulouse	4
Univ Aix Marseille	12	Cea	3
Univ Bordeaux	10	Jamstec	3
Univ Perpignan	9	Mnhn	3
Csic	6	Telecom Bretagne	3
Ird	6	Ueb	3
Obssev. Océanol. Villefranche	6	Univ Algarve	3
Univ Barcelone	6	Univ Girona	3
Univ Rennes	6	Univ Grenoble	3
Univ Tech Istanbul	6	Univ Montpellier	3
Ipgp	5	Univ Vrije Amsterdam	3
Univ Miami	5	Woods Hole	3
Univ Paris 07	5		
Ifm Geomar	4		
Inst. Max Planck	4		
Ipsl	4		
Noaa	4		

Source : Archimer, Campagnes à la mer





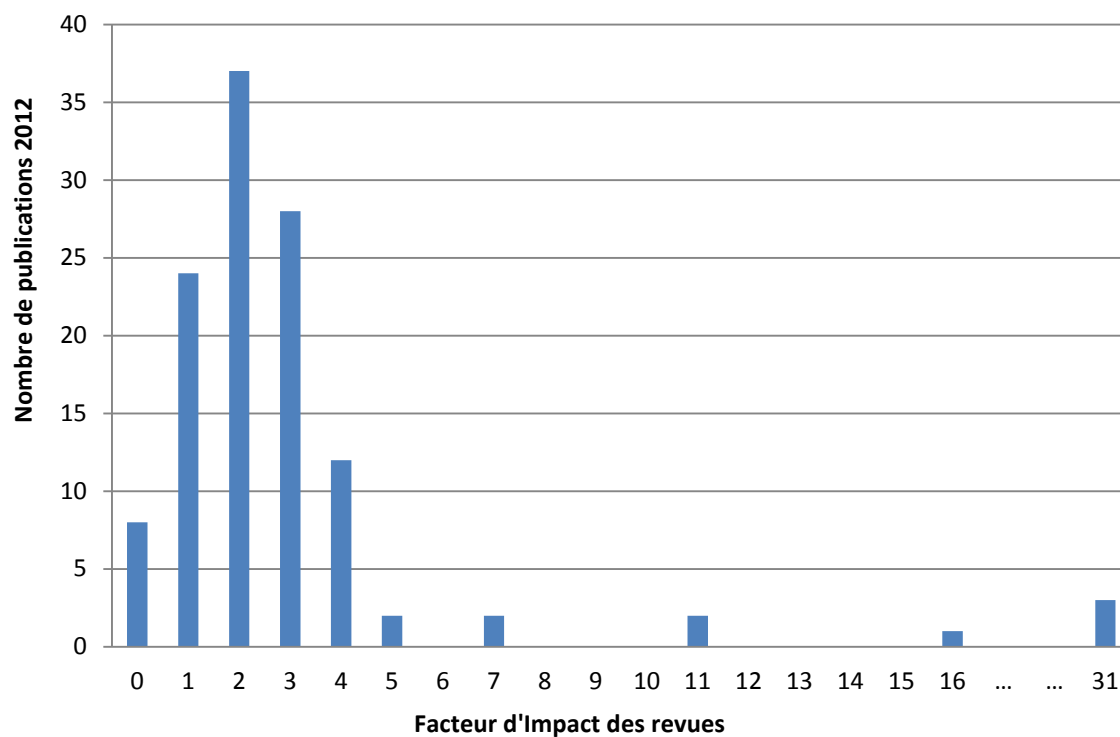
## 2.3. Visibilité

Tableau 4 : Liste des 22 premiers titres de revues des 126 publications (avec au moins deux publications)

Titres des revues	Nombre d'articles	Facteurs d'impact 2011
Marine Geology	7	2.263
Biogeosciences	5	3.859
Plos One	5	4.092
Journal Of Geophysical Research-Oceans	4	3.021
Advances In Natural And Technological Hazards Research	3	Non renseigné
Deep-Sea Research Part I-Oceanographic Research Papers	3	2.421
Geochemistry Geophysics Geosystems	3	3.021
Geology	3	3.612
Geophysical Journal International	3	2.420
Marine Ecology-An Evolutionary Perspective	3	1.836
Marine Ecology-Progress Series	3	2.711
Progress In Oceanography	3	3.142
Science	3	31.201
Sedimentary Geology	3	1.537
Geophysical Research Letters	2	3.792
Journal Of Experimental Marine Biology And Ecology	2	1.875
Journal Of Physical Oceanography	2	2.345
Marine Biodiversity	2	Non renseigné
Natural Hazards And Earth System Sciences	2	1.983
Nature Geoscience	2	11.754
Near Surface Geophysics	2	0.945
Ocean Science	2	2.293

Source : Archimer, Campagnes à la mer, JCR

Figure 8 : Répartition des 126 publications en fonction du facteur d'impact<sup>5</sup> des revues



Sources : Archimer, Campagnes à la mer, JCR

<sup>5</sup> L'édition 2011 du JCR a été utilisée car les FI 2012 n'ont pas encore été publiés

## 3. Annexes

---

### 3.1. Méthodologie

#### Les ressources et les outils

##### Le Web of Science® (WOS)

Le *Web of Science*®, base de données bibliographiques de couverture internationale renseigne sur les articles et leurs citations issus de plus de 11500 revues et de milliers de conférences en Sciences (SCIE : Science Citation Index Expanded), Sciences Sociales et Arts et Humanités. La BLP permet d'accéder aux données depuis 1975. Outre son intérêt comme source d'information scientifique au contenu rigoureusement sélectionné, c'est aussi une ressource « de référence » pour la production d'indicateurs bibliométriques. Chaque référence du WOS est associée au Journal of Citation Reports® (JCR) et permet donc d'accéder aux différents indices liés à la revue.

##### Le Journal of Citation Reports® (JCR)

Le *Journal Citation Reports*® renseigne chaque année, à partir de l'analyse des citations des articles, un ensemble d'indices pour les revues internationales à comité de lecture. Le plus usité est le *facteur d'impact* (IF - *Impact Factor*). Il correspond pour une revue au rapport du nombre de citations sur le nombre de publications pour les 2 dernières années<sup>6</sup>.

##### Archimer

Archimer est l'Archive Institutionnelle de l'Ifremer<sup>7</sup>. C'est un réservoir de documents, récents ou anciens. Archimer est un outil de diffusion, de conservation et d'analyse bibliométrique de production documentaire. Archimer contient notamment l'ensemble des publications Ifremer référencées dans le WOS depuis l'année 2000, les expertises/avis depuis 2009 et une grande majorité des rapports depuis 2011. En avril 2013, ce sont plus de 18 000 documents qui sont ainsi accessibles en texte intégral via Archimer.

##### La base Campagnes à la mer

La base Campagnes à la mer recense toutes les campagnes qui se sont déroulées sur les navires français ou en coopération sur des navires étrangers. Cette base contient actuellement plus de 6700 campagnes et s'enrichit chaque année de plus de 100 nouveaux résumés de campagnes. Les organismes français présentement impliqués dans la gestion des navires français (maîtres d'œuvre) sont l'IFREMER, l'IRD, le CNRS/INSU, l'IPEV.

### Repérage des publications issues de campagnes

Pour tenter de repérer un maximum de publications exploitant des données issues de campagnes à la mer, nous ne comptons pas uniquement sur les signalements spontanés des auteurs, qui sont malheureusement faibles. Mais nous procédons nous-mêmes aux veilles et collectes suivantes.

##### Modification du message de remerciement

*Portée : Publications avec au moins un auteur Ifremer*

L'administrateur d'Archimer poste systématiquement un message de remerciement aux auteurs des publications déposées dans Archimer. Ce message a été modifié pour demander aux auteurs de signaler les publications issues de campagnes à la mer. Ces messages, comme nous l'attendions, ne donnent que peu de résultats.

---

<sup>6</sup> Plus d'informations : [http://science.thomsonreuters.com/m/pdfs/mgr/jcr\\_qrc\\_fr.pdf](http://science.thomsonreuters.com/m/pdfs/mgr/jcr_qrc_fr.pdf)

<sup>7</sup> Version Internet : <http://archimer.ifremer.fr/>

Exemple de message :

Bonjour,

merci pour l'enregistrement de votre document. Il est maintenant accessible sur **Internet** à partir du site WEB d'[Archimer](#). Notez que vous pouvez faciliter son accès en proposant un lien direct vers sa copie dans Archimer, par exemple en le citant de la façon suivante :

Hansen M. W., Johannessen J. A., Dagestad K. F., Collard Fabrice, Chapron Bertrand (2011). **Monitoring the surface inflow of Atlantic Water to the Norwegian Sea using Envisat ASAR**. *Journal Of Geophysical Research-oceans*, 116(C12008), 13 p. Publisher's official version : <http://dx.doi.org/10.1029/2011JC007375> , Open Access version : <http://archimer.ifremer.fr/doc/00056/16771/>

Bien cordialement,

**Campagnes à la mer**  
**Merci de nous signaler vos publications issues de campagnes à la mer.** Elles seront comptabilisées dans l'indicateur correspondant du contrat quadriennal.

**Association auteurs/laboratoires**  
Merci de nous signaler d'éventuelles erreurs :  
...

Mise en place de veilles sur le nom des bateaux

*Portée : Ensemble des publications*

Les auteurs mentionnent parfois le nom des campagnes et des navires dont sont issues les données qu'ils exploitent dans le corps du texte des publications. Il n'est pas possible de rechercher le nom des campagnes dans les publications car leur nombre est trop important, leurs noms sont parfois trop génériques et les campagnes ont parfois une double appellation (nom ou code). Ils ramèneraient donc « trop de bruit ». Par contre, la recherche du nom des bateaux avec les préfixes « N/O » ou « R/V » donne de bons résultats la plupart du temps (à l'exception de quelques uns comme *L'Europe*). Cette recherche a été menée directement dans Archimer pour les publications co-rédigées par l'Ifremer. Elle a été complétée par des recherches sur les sites des principaux éditeurs de revues électroniques (Elsevier, Springer, Blackwell, ...) ainsi que dans le WOS pour repérer les publications sans auteur Ifremer. Cette première étape a permis de repérer environ la moitié des publications.

Diffusion d'un message annuel à l'ensemble des auteurs Ifremer

*Portée : Publications avec au moins un auteur Ifremer*

Un script informatique a été développé pour adresser annuellement, à chaque auteur Ifremer, un email contenant la liste de ses publications, avec, pour chaque publication, la liste des campagnes déjà repérées. Ce script exploite l'interconnexion entre l'annuaire du personnel, Archimer et la base *Campagnes à la mer*. Les auteurs ont ainsi pu vérifier et signaler rapidement les publications manquantes. Ces contacts automatiques, mais personnalisés, a également donné de bons résultats.

Exemple de message :

Sujet: Publications exploitant des données issues de campagnes à la mer  
Date : Wed, 27 Mar 2013 15:01:14 +0100 (CET)  
De : [archimer@ifremer.fr](mailto:archimer@ifremer.fr)  
Pour : [xxx.xxx@ifremer.fr](mailto:xxx.xxx@ifremer.fr)

Bonjour,

Pour aider l'Ifremer à justifier le coût de sa flotte (via l'indicateur correspondant du Contrat Quadriennal), **pourriez-vous nous indiquer si vous avez exploité des données issues de campagnes à la mer dans vos publications 2012 :**

Tary Jean-Baptiste, Geli Louis, Guennou Claude, Henry Pierre, Sultan Nabil, Cagatay N., Vidal V. (2012). Microevents produced by gas migration and expulsion at the seabed: a study based on sea bottom recordings from the Sea of Marmara. Geophysical Journal International, 190(2), 993-1007. Publisher's official version : <http://dx.doi.org/10.1111/j.1365-246X.2012.05533.x>, Open Access version : <http://archimer.ifremer.fr/doc/00089/20012/>

Campagnes à la mer :

- MARNAUT
- MARMARASCARPS
- MARMESONET

Thomas Yannick, Marsset Bruno, Westbrook Graham, Grall Celine, Geli Louis, Henry Pierre, Cifci G., Rochat Alexis, Saritas H. (2012). Contribution of high-resolution 3D seismic near-seafloor imaging to reservoir-scale studies: application to the active North Anatolian Fault, Sea of Marmara. Near Surface Geophysics, 10(4), 291-301. <http://dx.doi.org/10.3997/1873-0604.2012019>

Campagnes à la mer :

- Campagne à la mer n° 1: Nom de la campagne, date, nom du navire
- Campagne à la mer n° 2: Nom de la campagne, date, nom du navire

...

Diffusion d'un message annuel à l'ensemble des responsables de campagnes

*Portée : Ensemble des publications*

Un second script informatique adresse annuellement, à chaque responsable de campagnes, un email contenant la liste de ses campagnes référencées dans la base *Campagnes à la mer*, avec, pour chaque campagne, la liste des publications déjà repérées précédemment (voir exemple ci-dessous). Cette dernière action a aussi produits de très bons résultats.

Exemple de message :

Sujet: Publications 2012 exploitant des données issues de vos campagnes à la mer  
Date : Wed, 27 Mar 2013 15:01:14 +0100 (CET)  
De : [archimer@ifremer.fr](mailto:archimer@ifremer.fr)  
Pour : [xxx@xxxxxx.fr](mailto:xxx@xxxxxx.fr)

Bonjour,

Pour aider l'Ifremer à justifier le coût de sa flotte (via l'indicateur correspondant du Contrat Quadriennal), pourriez-vous vérifier/signaler si de nouvelles publications internationales, publiées en 2012, ont exploité des données acquises lors des campagnes que vous avez dirigées sur des bateaux Ifremer/CNEXO/ISTPM ?

**MARMESONET**, SUROIT, 2009, FI352009020040 :

Grall Celine, Henry Pierre, Tezcan Devrim, De Lepinay Bernard Mercier, Becel Anne, Geli Louis, Rudkiewicz Jean-Luc, Zitter Tiphaine, Harmegnies Francois (2012). Heat flow in the Sea of Marmara Central Basin: Possible

implications for the tectonic evolution of the North Anatolian fault. *Geology*, 40(1), 3-6. <http://dx.doi.org/10.1130/G32192.1>

Tary Jean-Baptiste, Geli Louis, Guennou Claude, Henry Pierre, Sultan Nabil, Cagatay N., Vidal V. (2012). Microevents produced by gas migration and expulsion at the seabed: a study based on sea bottom recordings from the Sea of Marmara. *Geophysical Journal International*, 190(2), 993-1007. Publisher's official version : <http://dx.doi.org/10.1111/j.1365-246X.2012.05533.x>, Open Access version : <http://archimer.ifremer.fr/doc/00089/20012/>

Thomas Yannick, Marsset Bruno, Westbrook Graham, Grall Celine, Geli Louis, Henry Pierre, Cifci G., Rochat Alexis, Saritas H. (2012). Contribution of high-resolution 3D seismic near-seafloor imaging to reservoir-scale studies: application to the active North Anatolian Fault, Sea of Marmara. *Near Surface Geophysics*, 10(4), 291-301. <http://dx.doi.org/10.3997/1873-0604.2012019>

...

**HALIGURE**, HALIOTIS, 2009, FI352009120110 :

Référence publication 2012 n°1

Référence publication 2012 n°2

...

### 3.2. Liste des campagnes

Tableau 5 : Liste des campagnes exploitées dans des articles publiés en 2012

Campagne	Bateau	Année	Publications
PIRATA-FR22 LEG1	Le Suroit	2012	1
CAPCORAL 2	L'Europe	2011	1
EDO	Thalia	2011	2
GUINECO-MEBO	Pourquoi pas ?	2011	1
MEDITS 2011	L'Europe	2011	3
MIRROR2	L'Atalante	2011	1
MOMARSAT2011	Pourquoi pas ?	2011	1
PIRATA-FR21	Le Suroit	2011	1
WACS	Pourquoi pas ?	2011	1
AUVNIS	L'Europe	2010	1
CAPCORAL	L'Europe	2010	1
CARAMBAR	Le Suroit	2010	2
ESSROV_10PP1	Pourquoi pas ?	2010	1
EVHOE 2010	Thalassa	2010	3
GIRAF_BIS	Haliotis	2010	1
IBTS 2010	Thalassa	2010	1
MEDITS 2010	L'Europe	2010	4
MOMARSAT2010	Pourquoi pas ?	2010	3
OVIDE 5	Thalassa	2010	1
PELGAS 2010	Thalassa	2010	1
PLOOPS 1	Thalia	2010	1
PLOOPS 2	Thalia	2010	1
PLOOPS 3	Thalia	2010	1
PLOOPS 4	Thalia	2010	1
BATHYLUCK 2009	Pourquoi pas ?	2009	3
DCE 2-1	L'Europe	2009	1
DCE 2-2	L'Europe	2009	1
DEEP/4	L'Europe	2009	1
EVHOE 2009	Thalassa	2009	2
GWADASEIS	Le Suroit	2009	2
IBTS 2009	Thalassa	2009	2
MALISAR / ALTO	L'Europe	2009	1
MARMESONET	Le Suroit	2009	3
MEDITS 2009	L'Europe	2009	4
PELGAS 2009	Thalassa	2009	1
PLOOPS 01	Thalia	2009	1
BOUM	L'Atalante	2008	3
CGFS2008	Gwen Drez	2008	3
CLASS 2008	Thalassa	2008	1
ERIG 3D	Pourquoi pas ?	2008	2
ESSCAR-9	Le Suroit	2008	1
EVHOE 2008	Thalassa	2008	2
GEOMAR4	L'Atalante	2008	3
IBTS 2008	Thalassa	2008	4
MAGOFOND 2008	Le Suroit	2008	1
MEDITS 2008	L'Europe	2008	4
MOMAR2008-LEG1	L'Atalante	2008	4
MOMAR2008-LEG2	L'Atalante	2008	3
OVIDE 4	Thalassa	2008	4
PELGAS 2008	Thalassa	2008	1

RHOSOS	Le Suroit	2008	2
SIGOLO	Le Suroit	2008	1
SOLVEIG I	L'Europe	2008	1
ANTIPLAC	L'Atalante	2007	1
CGFS2007	Gwen Drez	2007	3
CIRENE 2007	Le Suroit	2007	1
ENVAR5	Le Suroit	2007	2
EVHOE 2007	Thalassa	2007	2
IBTS 2007	Thalassa	2007	2
MALISAR/2	Le Suroit	2007	2
MARNAUT	L'Atalante	2007	8
MARQ'AGE 5/MERCAP 2007-2	Gwen Drez	2007	1
MEDECO	Pourquoi pas ?	2007	8
MEDITS 2007	L'Europe	2007	4
MERCAP 2007-1	Gwen Drez	2007	1
MOMARDREAM-NAUT1-NAUT2	Pourquoi pas ?	2007	3
PRISME	L'Atalante	2007	5
SERPENTINE	Pourquoi pas ?	2007	3
SISMANTILLES 2	L'Atalante	2007	1
CGFS2006	Gwen Drez	2006	2
EGEE/3	L'Atalante	2006	1
ENCENS	L'Atalante	2006	1
ENCENS-FLUX	Le Suroit	2006	1
EVHOE 2006	Thalassa	2006	1
FOREVER	L'Atalante	2006	1
GRAVILUCK	L'Atalante	2006	1
IBTS 2006	Thalassa	2006	3
MALISAR/1	Le Suroit	2006	3
MARQ'AGE 4	Gwen Drez	2006	1
MEDITS 2006	L'Europe	2006	4
MERCAP 2	Gwen Drez	2006	1
MOMARETO	Pourquoi pas ?	2006	3
SARDINIA	L'Atalante	2006	1
VICKING	Pourquoi pas ?	2006	2
AMADEUS	L'Atalante	2005	1
CGFS2005	Gwen Drez	2005	2
EGEE/1	Le Suroit	2005	1
EGEE/2	Le Suroit	2005	1
EVHOE 2005	Thalassa	2005	1
EXOMAR	L'Atalante	2005	3
IBTS 2005	Thalassa	2005	2
MAGOFOND	Le Suroit	2005	1
MARADJA/2	Le Suroit	2005	1
MEDITS 2005	L'Europe	2005	4
MERCAP	Gwen Drez	2005	1
PIRATA-FR13	Le Suroit	2005	1
SAMRA	Le Suroit	2005	1
SISMOMAR	L'Atalante	2005	2
BIOSOPE	L'Atalante	2004	8
BIOSPEEDO	L'Atalante	2004	2
CGFS2004	Gwen Drez	2004	2
EVHOE 2004	Thalassa	2004	1
IBTS 2004	Thalassa	2004	2
MEDITS 2004	L'Europe	2004	4



NODINAUT	L'Atalante	2004	1
OVIDE 2	Thalassa	2004	6
PIRATA-FR12	L'Atalante	2004	1
CGFS2003	Gwen Drez	2003	2
EVHOE 2003	Thalassa	2003	1
GUYAPLAC	L'Atalante	2003	1
IBTS 2003	Thalassa	2003	2
MARADJA	Le Suroit	2003	1
MEDITS-FR2003	L'Europe	2003	5
MISOLRE	Gwen Drez	2003	1
NAUTINIL	L'Atalante	2003	2
CARAVAL	L'Atalante	2002	1
CGFS2002	Gwen Drez	2002	2
EVHOE 2002	Thalassa	2002	1
IBTS 2002	Thalassa	2002	3
MARMARASCARPS	L'Atalante	2002	4
MEDITS-FR2002	L'Europe	2002	5
NURSE 2002	Gwen Drez	2002	1
OVIDE 1	Thalassa	2002	6
PIRATA-FR11	Le Suroit	2002	1
REMORA3	L'Europe	2002	2
SEMANE 2002	Thalassa	2002	3
CGFS2001	Gwen Drez	2001	2
CORFAN 2	Le Suroit	2001	1
EVHOE 2001	Thalassa	2001	1
IBTS 2001	Thalassa	2001	3
MEDITS-FR2001	L'Europe	2001	4
NURSE 2001	Gwen Drez	2001	1
PIRATA-FR09	L'Atalante	2001	1
PIRATA-FR10	L'Atalante	2001	1
CGFS2000	Gwen Drez	2000	2
EVHOE 2000	Thalassa	2000	1
IBTS 2000	Thalassa	2000	3
MARMARA	Le Suroit	2000	1
MEDITS-FR2000	L'Europe	2000	4
NURSE 2000	Gwen Drez	2000	1
PIRATA-FR06	Le Suroit	2000	1
PIRATA-FR08	L'Atalante	2000	1
SISTEUR	Le Nadir	2000	1
ZAIANGO-BIOL2	Thalassa	2000	1
CGFS 99	Gwen Drez	1999	2
EVHOE 99	Thalassa	1999	1
IBTS 99	Thalassa	1999	3
MEDITS-FR99	L'Europe	1999	4
AGUADOMAR	L'Atalante	1998	3
CGFS 98	Gwen Drez	1998	2
CORFAN	L'Europe	1998	1
EVHOE 98	Thalassa	1998	1
IBTS 98	Thalassa	1998	3
MEDINAUT	Le Nadir	1998	1
MEDITS-FR98	L'Europe	1998	4
ZAIANGO1	L'Atalante	1998	1
CGFS 97	Gwen Drez	1997	2
CYLICE	Le Nadir	1997	1

FLORES	L'Atalante	1997	1
IBTS 97	Thalassa	1997	3
MEDITS-FR97	L'Europe	1997	3
CGFS 96	Gwen Drez	1996	2
IBTS 96/1	Thalassa I	1996	3
IBTS 96/2	Thalassa	1996	3
MEDITS FR	L'Europe	1996	3
CGFS 95	Gwen Drez	1995	2
IBTS 95/1	Thalassa I	1995	3
IBTS 95/2	Thalassa I	1995	3
MARCO	Le Suroit	1995	1
MEDITS FR	L'Europe	1995	3
CGFS 94	Gwen Drez	1994	2
IBTS 94/1	Thalassa I	1994	3
IBTS 94/2	Thalassa I	1994	3
MEDITS / FR	L'Europe	1994	3
NAUTIMATE	Le Nadir	1994	1
CGFS 93	Gwen Drez	1993	2
GUINNESS 2	Le Suroit	1993	1
IBTS 93/1	Thalassa I	1993	3
IBTS 93/2	Thalassa I	1993	3
CGFS 92	Gwen Drez	1992	2
COARE POI	Le Noroit	1992	2
DIAPISUB	Le Nadir	1992	1
DORMASIS	L'Atalante	1992	1
FARANAUT/15N	L'Atalante	1992	1
GUINNESS I	L'Atalante	1992	1
IBTS 92/2	Thalassa I	1992	3
MANON	L'Atalante	1992	1
CGFS 91	Gwen Drez	1991	2
FARA - SEADMA I	L'Atalante	1991	1
FARA SIGMA	L'Atalante	1991	1
SURTROPAC 14	Le Noroit	1991	2
CGFS 90	Gwen Drez	1990	2
CGFS 89	Gwen Drez	1989	2
MAGELLAN-TEAHITIA 1	Le Suroit	1989	1
MAGELLAN-TEAHITIA 2	Le Suroit	1989	1
NORESTLANTE 3 leg 1	Jean Charcot	1989	1
NORESTLANTE 3 LEG 2	Jean Charcot	1989	2
BREFOR	Jean Charcot	1987	1
SURTROPAC 08	Coriolis	1987	2
NORESTLANTE I LEG 1	Jean Charcot	1983	1
CARVEN	Jean Charcot	1981	1
CYALIGURE-JANUS	Le Suroit	1977	1

Sources : Archimer, Campagnes à la mer

### 3.3. Liste des publications

Arnulf A. F., Harding A. J., Singh S.C., Kent G. M., Crawford W. (2012). **Fine-scale velocity structure of upper oceanic crust from full waveform inversion of downward continued seismic reflection data at the Lucky Strike Volcano, Mid-Atlantic Ridge.** *Geophysical Research Letters*, 39(L08303), 1-6. <http://dx.doi.org/10.1029/2012GL051064>

Campagne(s) à la mer :

- SISMOMAR (L'Atalante, 2005)

Aumond Virginie, Waeles Mathieu, Salaun Pascal, Gibbon-Walsh Kristoff, Van Den Berg Constant M. G., Sarradin Pierre-Marie, Riso Ricardo D. (2012). **Sulfide determination in hydrothermal seawater samples using a vibrating gold micro-wire electrode in conjunction with stripping chronopotentiometry.** *Analytica Chimica Acta*, 753, 42-47. Publisher's official version : <http://dx.doi.org/10.1016/j.aca.2012.09.044> , Open Access version : <http://archimer.ifremer.fr/doc/00111/2222/>

Campagne(s) à la mer :

- MOMARSAT2010 (Pourquoi pas ?, 2010)

Babin Marcel, Stramski Dariusz, Reynolds Rick A., Wright Vanessa M., Leymarie Edouard (2012). **Determination of the volume scattering function of aqueous particle suspensions with a laboratory multi-angle light scattering instrument.** *Applied Optics*, 51(17), 3853-3873.

Campagne(s) à la mer :

- BIOSOPE (L'Atalante, 2004)

Bache Francois, Popescu Speranta-Maria, Rabineau Marina, Gorini Christian, Suc Jean-Pierre, Clauzon Georges, Olivet Jean-Louis, Rubino Jean-Loup, Melinte-Dobrinescu Mihaela Carmen, Estrada Ferran, Londeix Laurent, Armijo Rolando, Meyer Bertrand, Jolivet Laurent, Jouannic Gwenael, Leroux Estelle, Aslanian Daniel, Dos Reis Antonio Tadeu, Mocochain Ludovic, Dumurdzanov Nikola, Zagorchev Ivan, Lesic Vesna, Tomic Dragana, Cagatay M. Namik, Brun Jean\_pierre, Sokoutis Dimitrios, Csato Istvan, Ucarus Gulsen, Cakir Ziyadin (2012). **A two-step process for the reflooding of the Mediterranean after the Messinian Salinity Crisis.** *Basin Research*, 24(2), 125-153. Publisher's official version : <http://dx.doi.org/10.1111/j.1365-2117.2011.00521.x> , Open Access version : <http://archimer.ifremer.fr/doc/00076/18774/>

Campagne(s) à la mer :

- SARDINIA (L'Atalante, 2006)

Barreyre Thibaut, Escartin Javier, Garcia Rafael, Cannat Mathilde, Mittelstaedt Eric, Prados Ricard (2012). **Structure, temporal evolution, and heat flux estimates from the Lucky Strike deep-sea hydrothermal field derived from seafloor image mosaics.** *Geochemistry Geophysics Geosystems*, 13, -. <http://dx.doi.org/10.1029/2011GC003990>

Campagne(s) à la mer :

- MOMARETO (Pourquoi pas ?, 2006)
- GRAVILUCK (L'Atalante, 2006)
- MOMAR2008-LEG1 (L'Atalante, 2008)
- MOMAR2008-LEG2 (L'Atalante, 2008)
- BATHYLUCK 2009 (Pourquoi pas ?, 2009)
- MOMARSAT2010 (Pourquoi pas ?, 2010)
- MOMARSAT2011 (Pourquoi pas ?, 2011)

Bashmachnikov I., Carton Xavier (2012). **Surface signature of Mediterranean water eddies in the Northeastern Atlantic: effect of the upper ocean stratification.** *Ocean Science*, 8(6), 931-943. Publisher's official version : <http://dx.doi.org/10.5194/os-8-931-2012> , Open Access version : <http://archimer.ifremer.fr/doc/00133/24424/>

Campagne(s) à la mer :

- SEMANE 2002 (Thalassa, 2002)

Bayon Germain, Dennielou Bernard, Etoubleau Joel, Ponzevera Emmanuel, Toucane Samuel, Bermell Sylvain (2012). **Response to Comments on "Intensifying Weathering and Land Use in Iron Age Central Africa".** *Science*, 337(6098), 1040-e. Publisher's official version : <http://dx.doi.org/10.1126/science.1222458> , Open Access version : <http://archimer.ifremer.fr/doc/00092/20327/>

Campagne(s) à la mer :

- ZAIANGO1 (L'Atalante, 1998)

Beck C., Reyss J-L, Leclerc F., Moreno E., Feuillet Nathalie, Barrier L., Beauducel F., Boudon G., Clement V., Deplus Christine, Gallou N., Lebrun J-F, Le Friant A., Nercessian A., Paternite M., Pichot Thibaud, Vidal C. (2012). **Identification of deep subaqueous co-seismic scarps through specific coeval sedimentation in Lesser Antilles: implication for seismic hazard.** *Natural Hazards And Earth System Sciences*, 12(5), 1755-1767. Publisher's official version : <http://dx.doi.org/10.5194/nhess-12-1755-2012> , Open Access version : <http://archimer.ifremer.fr/doc/00089/20040/>

Campagne(s) à la mer :

- GWADASEIS (Le Suroit, 2009)

Billy Julie, Chaumillon Eric, Fenies Hugues, Poirier Clement (2012). **Tidal and fluvial controls on the morphological evolution of a lobate estuarine tidal bar: The Plassac Tidal Bar in the Gironde Estuary (France).** *Geomorphology*, 169, 86-97. <http://dx.doi.org/10.1016/j.geomorph.2012.04.015>

Campagne(s) à la mer :

- GIRAF\_BIS (Haliotis, 2010)

Blanchet Aline, Dubois Stanislas, Hily Christian, Rochette Sebastien, Le Goaster Edouard, Guillou Monique (2012). **Multi-decadal changes in two co-occurring ophiuroid populations.** *Marine Ecology-progress Series*, 460, 79-90. Publisher's official version : <http://dx.doi.org/10.3354/meps09784> , Open Access version : <http://archimer.ifremer.fr/doc/00090/20136/>

Campagne(s) à la mer :

- EDO (Thalia, 2011)

Blanchet Aline, Guillou Monique, Pernet Fabrice, Gaffet Jean-Dominique, Dubois Stanislas (2012). **Tissue-diet discrimination factors of isotopic ratios (Delta delta C-13 and Delta delta N-15) in two brittle star species: Effect of reproductive state, diet and tissue composition.** *Journal Of Experimental Marine Biology And Ecology*, 426, 68-77. <http://dx.doi.org/10.1016/j.jembe.2012.05.013>

Campagne(s) à la mer :

- EDO (Thalia, 2011)

Boeggemann Markus, Bienhold Christina, Gaudron Sylvie M. (2012). **A new species of Glyceridae (Annelida: "Polychaeta") recovered from organic substrate experiments at cold seeps in the eastern Mediterranean Sea.** *Marine Biodiversity*, 42(1), 47-54. <http://dx.doi.org/10.1007/s12526-011-0091-2>

Campagne(s) à la mer :

- MEDECO (Pourquoi pas ?, 2007)

Bonacorsi Marina, Pergent-Martini Christine, Clabaut Philippe, Pergent Gerard (2012). **Coralligenous "atolls": Discovery of a new morphotype in the Western Mediterranean Sea.** *Comptes Rendus Biologies*, 335(10-11), 668-672. <http://dx.doi.org/10.1016/j.crv.2012.10.005>

Campagne(s) à la mer :

- CAPCORAL (L'Europe, 2010)

- CAPCORAL 2 (L'Europe, 2011)

Borda Elizabeth, Kudenov Jerry D., Bienhold Christina, Rouse Greg W. (2012). **Towards a revised Amphinomidae (Annelida, Amphinomida): description and affinities of a new genus and species from the Nile Deep-sea Fan, Mediterranean Sea.** *Zoologica Scripta*, 41(3), 307-325. <http://dx.doi.org/10.1111/j.1463-6409.2012.00529.x>

Campagne(s) à la mer :

- MEDECO (Pourquoi pas ?, 2007)

Bouloubassi Ioanna, Roussiez Vincent, Azzoug Moufok, Lorre Anne (2012). **Sources, dispersal pathways and mass budget of sedimentary polycyclic aromatic hydrocarbons (PAH) in the NW Mediterranean margin, Gulf of Lions.** *Marine Chemistry*, 142, 18-28. <http://dx.doi.org/10.1016/j.marchem.2012.07.003>

Campagne(s) à la mer :

- REMORA3 (L'Europe, 2002)

Brandt Peter, Greatbatch Richard J., Claus Martin, Didwischus Sven-Helge, Hormann Verena, Funk Andreas, Hahn Johannes, Krahmann Gerd, Fischer Juergen, Koertzing Arne (2012). **Ventilation of the equatorial Atlantic by the equatorial deep jets.** *Journal Of Geophysical Research-oceans*, 117, -. <http://dx.doi.org/10.1029/2012JC008118>

Campagne(s) à la mer :

- GEOMAR4 (L'Atalante, 2008)

Burnard P., Bourlange S., Henry Pierre, Geli Louis, Tryon M. D., Natal'In B., Sengor A. M. C., Ozeren M. S., Cagatay M. N. (2012). **Constraints on fluid origins and migration velocities along the Marmara Main Fault (Sea of Marmara, Turkey) using helium isotopes.** *Earth And Planetary Science Letters*, 341-344, 68-78. Publisher's official version : <http://dx.doi.org/10.1016/j.epsl.2012.05.042> , Open Access version : <http://archimer.ifremer.fr/doc/00098/20954/>

Campagne(s) à la mer :

- MARNAUT (L'Atalante, 2007)

Calcagno P., Bouchot V., Thinin Isabelle, Bourguine B. (2012). **A new 3D fault model of the Bouillante geothermal province combining onshore and offshore structural knowledge (French West Indies).** *Tectonophysics*, 526, 185-195. <http://dx.doi.org/10.1016/j.tecto.2011.08.012>

Campagne(s) à la mer :

- AGUADOMAR (L'Atalante, 1998)

Cattaneo Antonio, Babonneau Nathalie, Ratzov G., Dan-Unterseh G., Yelles K., Bracene R., De Lepinay B. Mercier, Boudiaf A., Deverchere Jacques (2012). **Searching for the seafloor signature of the 21 May 2003 Boumerdès earthquake offshore central Algeria.** *Natural Hazards And Earth System Sciences*, 12(7), 2159-2172. Publisher's official version : <http://dx.doi.org/10.5194/nhess-12-2159-2012> , Open Access version : <http://archimer.ifremer.fr/doc/00098/20959/>

Campagne(s) à la mer :

- MARADJA (Le Suroit, 2003)

- MARADJA/2 (Le Suroit, 2005)

- SAMRA (Le Suroit, 2005)

Chen Jian, Zhang Ren, Wang Huizan, An Yuzhu, Peng Peng, Zhang Weitao (2012). **Isolation of sea surface salinity maps on various timescales in the tropical Pacific Ocean.** *Journal Of Oceanography*, 68(5), 687-701. <http://dx.doi.org/10.1007/s10872-012-0126-8>

Campagne(s) à la mer :

- COARE POI (Le Noroit, 1992)

- SURTROPAC 14 (Le Noroit, 1991)

- SURTROPAC 08 (Coriolis, 1987)

Chouvelon Tiphaine, Spitz Jerome, Caurant F., Mendez-Fernandez P., Autier J., Lassus-Debat A., Chappuis A., Bustamante Paco (2012). **Enhanced bioaccumulation of mercury in deep-sea fauna from the Bay of Biscay (north-east Atlantic) in relation to trophic positions identified by analysis of carbon and nitrogen stable isotopes.** *Deep-sea Research Part I-oceanographic Research Papers*, 65, 113-124.

<http://dx.doi.org/10.1016/j.dsr.2012.02.010>

Campagne(s) à la mer :

- EVHOE 2010 (Thalassa, 2010)

Chouvelon Tiphaine, Spitz Jerome, Caurant Florence, Mendez-Fernandez P., Chappuis A., Laugier Flora, Le Goff E., Bustamante Paco (2012). **Revisiting the use of delta N-15 in meso-scale studies of marine food webs by considering spatio-temporal variations in stable isotopic signatures - The case of an open ecosystem: The Bay of Biscay (North-East Atlantic)**. *Progress In Oceanography*, 101(1), 92-105. <http://dx.doi.org/10.1016/j.pocean.2012.01.004>

Campagne(s) à la mer :

- PELGAS 2008 (Thalassa, 2008)
- PELGAS 2010 (Thalassa, 2010)
- PELGAS 2009 (Thalassa, 2009)
- EVHOE 2008 (Thalassa, 2008)
- EVHOE 2009 (Thalassa, 2009)
- EVHOE 2010 (Thalassa, 2010)

Ciobanu Maria Cristina, Rabineau Marina, Droz Laurence, Revillon Sidonie, Ghiglione J. -F., Dennielou Bernard, Jorry Stephan, Kallmeyer J., Etoubleau Joel, Pignet Patricia, Crassous Philippe, Vandenabeele-Trambouze Odile, Laugier J., Guegan Matthieu, Godfroy Anne, Alain Karine (2012). **Sedimentological imprint on seafloor microbial communities in Western Mediterranean Sea Quaternary sediments**. *Biogeosciences*, 9(9), 3491-3512. Publisher's official version : <http://dx.doi.org/10.5194/bg-9-3491-2012> , Open Access version : <http://archimer.ifremer.fr/doc/00090/20171/>

Campagne(s) à la mer :

- RHOSOS (Le Suroit, 2008)
- ESSCAR-9 (Le Suroit, 2008)

Cornejo Marcela, Farias Laura (2012). **Meridional variability of the vertical structure and air-sea fluxes of N2O off central Chile (30-40 degrees S)**. *Progress In Oceanography*, 92-95, 33-42. <http://dx.doi.org/10.1016/j.pocean.2011.07.016>

Campagne(s) à la mer :

- BIOSOPE (L'Atalante, 2004)

Cremiere Antoine, Pierre Catherine, Blanc-Valleron Marie-Madeleine, Zitter Tiphaine, Cagatay M. Namik, Henry Pierre (2012). **Methane-derived authigenic carbonates along the North Anatolian fault system in the Sea of Marmara (Turkey)**. *Deep-sea Research Part I-oceanographic Research Papers*, 66, 114-130. <http://dx.doi.org/10.1016/j.dsr.2012.03.014>

Campagne(s) à la mer :

- MARNAUT (L'Atalante, 2007)

Cuvelier Daphne, De Busserolles Fanny, Lavaud Romain, Floc'h Estelle, Fabri Marie-Claire, Sarradin Pierre-Marie, Sarrazin Jozee (2012). **Biological data extraction from imagery - How far can we go? A case study from the Mid-Atlantic Ridge**. *Marine Environmental Research*, 82, 15-27. Publisher's official version : <http://dx.doi.org/10.1016/j.marenvres.2012.09.001> , Open Access version : <http://archimer.ifremer.fr/doc/00117/22868/>

Campagne(s) à la mer :

- MOMARETO (Pourquoi pas ?, 2006)

De Boisseson Eric, Thierry Virginie, Mercier Herle, Caniaux G., Desbruyeres Damien (2012). **Origin, formation and variability of the Subpolar Mode Water located over the Reykjanes Ridge**. *Journal Of Geophysical Research-oceans*, 117(C12005), 1-14. <http://dx.doi.org/10.1029/2011JC007519>

Campagne(s) à la mer :

- OVIDE 1 (Thalassa, 2002)
- OVIDE 2 (Thalassa, 2004)
- OVIDE 3 (MERIAN, 2006)
- OVIDE 4 (Thalassa, 2008)
- OVIDE 5 (Thalassa, 2010)

De Pontual Helene, Jolivet Aurelie, Bertignac Michel, Fablet Ronan (2012). **Diel vertical migration of European hake *Merluccius merluccius* and associated temperature histories: insights from a pilot data-storage tagging (DST) experiment**. *Journal Of Fish Biology*, 81(2), 728-734. <http://dx.doi.org/10.1111/j.1095-8649.2012.03345.x>

Campagne(s) à la mer :

- MARQ'AGE 4 (Gwen Drez, 2006)
- MARQ'AGE 5/MERCAP 2007-2 (Gwen Drez, 2007)

Decker Carole, Morineaux Marie, Van Gaever Saskia, Caprais Jean-Claude, Lichtschlag Anna, Gauthier Olivier, Andersen Ann C., Olu Karine (2012). **Habitat heterogeneity influences cold-seep macrofaunal communities within and among seeps along the Norwegian margin. Part 1: macrofaunal community structure**. *Marine Ecology-an Evolutionary Perspective*, 33(2), 205-230. Publisher's official version : <http://dx.doi.org/10.1111/j.1439-0485.2011.00503.x> , Open Access version : <http://archimer.ifremer.fr/doc/00074/18517/>

Campagne(s) à la mer :

- VICKING (Pourquoi pas ?, 2006)

Decker Carole, Olu Karine (2012). **Habitat heterogeneity influences cold-seep macrofaunal communities within and among seeps along the Norwegian margin – Part 2: contribution of chemosynthesis and nutritional patterns**. *Marine Ecology-an Evolutionary Perspective*, 33(2), 231-245. Publisher's official version : <http://dx.doi.org/10.1111/j.1439-0485.2011.00486.x> , Open Access version : <http://archimer.ifremer.fr/doc/00074/18518/>

Campagne(s) à la mer :

- VICKING (Pourquoi pas ?, 2006)

Decker Carole, Olu Karine, Cunha Regina L., Arnaud Sophie (2012). **Phylogeny and Diversification Patterns among Vesicomid Bivalves**. *Plos One*, 7(4). Publisher's official version : <http://dx.doi.org/10.1371/journal.pone.0033359> , Open Access version : <http://archimer.ifremer.fr/doc/00076/18729/>

Campagne(s) à la mer :

- DIAPISUB (Le Nadir, 1992)
- BIOZAIRE2 - MOUILLAGE MLP8-ZA (BOUEE ANCR, 2001)
- NAUTIMATE (Le Nadir, 1994)
- BIOZAIRE3 - MOUILLAGE MLP20-R (BOUEE ANCR, 2003)
- GUINECO-MEBO (Pourquoi pas ?, 2011)

Eris K. Kadir, Cagatay Namik, Beck Christian, De Lepinay Bernard Mercier, Corina Campos (2012). **Late-Pleistocene to Holocene sedimentary fills of the Cinarcik Basin of the Sea of Marmara**. *Sedimentary Geology*, 281, 151-165. <http://dx.doi.org/10.1016/j.sedgeo.2012.09.001>

Campagne(s) à la mer :

- MARMARASCARPS (L'Atalante, 2002)

Falina Anastasia, Sarafanov Artem, Mercier Herle, Lherminier Pascale, Sokov Alexey, Danialt Nathalie (2012). **On the Cascading of Dense Shelf Waters in the Irminger Sea**. *Journal Of Physical Oceanography*, 42(12), 2254-2267. Publisher's official version : <http://dx.doi.org/10.1175/JPO-D-12-012.1> , Open Access version : <http://archimer.ifremer.fr/doc/00130/24160/>

Campagne(s) à la mer :

- OVIDE 2 (Thalassa, 2004)
- OVIDE 1 (Thalassa, 2002)
- OVIDE 3 (MERIAN, 2006)

Fontanier C., Fabri Marie-Claire, Buscail R., Biscara L., Koho K., Reichart G. J., Cossa Daniel, Galaup S., Chabaud G., Pigot L. (2012). **Deep-sea foraminifera from the Cassidaigne Canyon (NW Mediterranean): Assessing the environmental impact of bauxite red mud disposal**. *Marine Pollution Bulletin*, 64(9), 1895-1910. <http://dx.doi.org/10.1016/j.marpolbul.2012.06.016>

Campagne(s) à la mer :

- ESSROV\_10PP1 (Pourquoi pas ?, 2010)

Garcia S.M., Kolding J., Rice J., Rochet Marie-Joelle, Zhou S., Arimoto T., Beyer J. E., Borges L., Bundy A., Dunn D., Fulton E. A., Hall M., Heino M., Law R., Makino M., Rijnsdorp A. D., Simard Francois, Smith A. D.M. (2012). **Reconsidering the Consequences of Selective Fisheries**. *Science*, 335(6072), 1045-1047. Publisher's official version : <http://dx.doi.org/10.1126/science.1214594> , Open Access version : <http://archimer.ifremer.fr/doc/00070/18121/>

Campagne(s) à la mer :

- IBTS 92/2 (Thalassa I, 1992)
- IBTS 93/1 (Thalassa I, 1993)
- IBTS 93/2 (Thalassa I, 1993)
- IBTS 94/1 (Thalassa I, 1994)
- IBTS 94/2 (Thalassa I, 1994)
- IBTS 95/1 (Thalassa I, 1995)
- IBTS 95/2 (Thalassa I, 1995)
- IBTS 96/1 (Thalassa I, 1996)
- IBTS 96/2 (Thalassa, 1996)
- IBTS 97 (Thalassa, 1997)
- IBTS 98 (Thalassa, 1998)
- IBTS 99 (Thalassa, 1999)
- IBTS 2000 (Thalassa, 2000)
- IBTS 2001 (Thalassa, 2001)
- IBTS 2002 (Thalassa, 2002)

Gaudron Sylvie Marylene, Demoyencourt Emile, Duperron Sebastien (2012). **Reproductive Traits of the Cold-Seep Symbiotic Mussel *Idas modiolaeformis*: Gametogenesis and Larval Biology**. *Biological Bulletin*, 222(1), 6-16.

Campagne(s) à la mer :

- MEDECO (Pourquoi pas ?, 2007)

Gleason Arthur C. R., Voss Kenneth J., Gordon Howard R., Twardowski Michael, Sullivan James, Trees Charles, Weidemann Alan, Berthon Jean-Francois, Clark Dennis, Lee Zhong-Ping (2012). **Detailed validation of the bidirectional effect in various Case I and Case II waters**. *Optics Express*, 20(7), 7630-7645. <http://dx.doi.org/2012/Optical Society of America>

Campagne(s) à la mer :

- BIOSOPE (L'Atalante, 2004)

Gorlas Aurore, Koonin Eugene V., Bienvenu Nadege, Prieur Daniel, Geslin Claire (2012). **TPV1, the first virus isolated from the hyperthermophilic genus *Thermococcus***. *Environmental Microbiology*, 14(2), 503-516. <http://dx.doi.org/10.1111/j.1462-2920.2011.02662.x>

Campagne(s) à la mer :

- BIOSPEEDO (L'Atalante, 2004)

Gorman Meaghan K., Quinn Terrence M., Taylor Frederick W., Partin Judson W., Cabioch Guy, Austin James A., Jr., Pelletier Bernard, Ballu Valerie, Maes Christophe, Saustrup Steffen (2012). **A coral-based reconstruction of sea surface salinity at Sabine Bank, Vanuatu from 1842 to 2007 CE.** *Paleoceanography*, 27(PA3226), 1-13. <http://dx.doi.org/10.1029/2012PA002302>

Campagne(s) à la mer :

- COARE POI (Le Noroit, 1992)
- SURTROPAC 14 (Le Noroit, 1991)
- SURTROPAC 08 (Coriolis, 1987)

Grall Celine, Henry Pierre, Tezcan Devrim, De Lepinay Bernard Mercier, Becel Anne, Geli Louis, Rudkiewicz Jean-Luc, Zitter Tiphaine, Harmegnies Francois (2012). **Heat flow in the Sea of Marmara Central Basin: Possible implications for the tectonic evolution of the North Anatolian fault.** *Geology*, 40(1), 3-6. <http://dx.doi.org/10.1130/G32192.1>

Campagne(s) à la mer :

- MARNAUT (L'Atalante, 2007)
- MARMESONET (Le Suroit, 2009)

Granot Roi, Dyment Jerome, Gallet Yves (2012). **Geomagnetic field variability during the Cretaceous Normal Superchron.** *Nature Geoscience*, 5(3), 220-223. <http://dx.doi.org/10.1038/NNGEO1404>

Campagne(s) à la mer :

- MAGOFOND (Le Suroit, 2005)
- MAGOFOND 2008 (Le Suroit, 2008)

Greatbatch R. J., Brandt P., Claus M., Didwischus S. -H., Fu Y. (2012). **On the Width of the Equatorial Deep Jets.** *Journal Of Physical Oceanography*, 42(10), 1729-1740. <http://dx.doi.org/10.1175/JPO-D-11-0238.1>

Campagne(s) à la mer :

- GEOMAR4 (L'Atalante, 2008)

Greenstreet Simon P. R., Fraser Helen M., Rogers Stuart I., Trenkel Verena, Simpson Stephen, Pinnegar John K. (2012). **Redundancy in metrics describing the composition, structure, and functioning of the North Sea demersal fish community.** *Ices Journal Of Marine Science*, 69(1), 8-22. Publisher's official version : <http://dx.doi.org/10.1093/icesjms/fsr188> , Open Access version : <http://archimer.ifremer.fr/doc/00056/16709/>

Campagne(s) à la mer :

- IBTS 92/2 (Thalassa I, 1992)
- IBTS 93/1 (Thalassa I, 1993)
- IBTS 93/2 (Thalassa I, 1993)
- IBTS 94/1 (Thalassa I, 1994)
- IBTS 94/2 (Thalassa I, 1994)
- IBTS 95/1 (Thalassa I, 1995)
- IBTS 95/2 (Thalassa I, 1995)
- IBTS 96/1 (Thalassa I, 1996)
- IBTS 96/2 (Thalassa, 1996)
- IBTS 97 (Thalassa, 1997)
- IBTS 98 (Thalassa, 1998)
- IBTS 99 (Thalassa, 1999)
- IBTS 2000 (Thalassa, 2000)
- IBTS 2001 (Thalassa, 2001)
- IBTS 2002 (Thalassa, 2002)
- IBTS 2003 (Thalassa, 2003)
- IBTS 2004 (Thalassa, 2004)
- IBTS 2005 (Thalassa, 2005)
- IBTS 2006 (Thalassa, 2006)
- IBTS 2007 (Thalassa, 2007)
- IBTS 2008 (Thalassa, 2008)

Groundwater Heather, Twardowski Michael S., Dierssen Heidi M., Sciandra Antoine, Freeman Scott A. (2012). **Determining Size Distributions and Composition of Particles Suspended in Water: A New SEM-EDS Protocol with Validation and Comparison to Other Methods.** *Journal Of Atmospheric And Oceanic Technology*, 29(3), 433-449. <http://dx.doi.org/10.1175/JTECH-D-11-00026.1>

Campagne(s) à la mer :

- BIOSOPE (L'Atalante, 2004)

Guinehut Stephanie, Dhomps A. -L., Larnicol Gilles, Le Traon Pierre-Yves (2012). **High resolution 3-D temperature and salinity fields derived from in situ and satellite observations.** *Ocean Science*, 8(5), 845-857. Publisher's official version : <http://dx.doi.org/10.5194/os-8-845-2012> , Open Access version : <http://archimer.ifremer.fr/doc/00117/22800/>

Campagne(s) à la mer :

- OVIDE 1 (Thalassa, 2002)
- OVIDE 2 (Thalassa, 2004)
- OVIDE 3 (MERIAN, 2006)
- OVIDE 4 (Thalassa, 2008)

Guri Mathieu, Durand Lucile, Cueff-Gauchard Valerie, Zbinden Magali, Crassous Philippe, Shillito Bruce, Cambon-Bonavita Marie-Anne (2012). **Acquisition of epibiotic bacteria along the life cycle of the hydrothermal shrimp *Rimicaris exoculata*.** *The ISME journal (Multidisciplinary Journal of Microbial Ecology)*, 6(3), 597-609. Publisher's official version : <http://dx.doi.org/10.1038/ismej.2011.133> , Open

Access version : <http://archimer.ifremer.fr/doc/00072/18318/>

Campagne(s) à la mer :

- SERPENTINE (Pourquoi pas ?, 2007)
- MOMARDREAM-NAUT1-NAUT2 (Pourquoi pas ?, 2007)

Harmelin Vivien Mireille, Mahe Kelig, Bodiguel Xavier, Mellon Capucine (2012). **Possible link between prey quality, condition and growth of juvenile hake (*Merluccius merluccius*) in the Gulf of Lions (NW Mediterranean).** *Cybium*, 36(2), 323-328. Open Access version : <http://archimer.ifremer.fr/doc/00092/20332/>

Campagne(s) à la mer :

- MEDITS-FR2002 (L'Europe, 2002)
- MEDITS-FR2003 (L'Europe, 2003)

Heimbuerger Lars-Eric, Cossa Daniel, Thibodeau Benoit, Khripounoff Alexis, Mas Virginie, Chiffolleau Jean-Francois, Schmidt Sabine, Migon Christophe (2012). **Natural and anthropogenic trace metals in sediments of the Ligurian Sea (Northwestern Mediterranean).** *Chemical Geology*, 291, 141-151. Publisher's official version : <http://dx.doi.org/10.1016/j.chemgeo.2011.10.011> , Open Access version : <http://archimer.ifremer.fr/doc/00073/18435/>

Campagne(s) à la mer :

- ENVAR4-MOUILLAGE-MLP-VA11 (, 2006)
- ENVAR1-MOUILLAGE-MLP-VB02 (, 2005)
- ENVAR3-MOUILLAGE-MLP-VB07 (, 2006)
- ENVAR5 (Le Suroit, 2007)
- ENVAR6 (TETHYS II, 2007)
- MEDECO (Pourquoi pas ?, 2007)

Hidalgo Manuel, Rouyer Tristan, Bartolino Valerio, Cervino Santiago, Ciannelli Lorenzo, Massuti Enric, Jadaud Angelique, Saborido-Rey Fran, Durant Joel M., Santurtun Marina, Pineiro Carmen, Stenseth Nils C. (2012). **Context-dependent interplays between truncated demographics and climate variation shape the population growth rate of a harvested species.** *Ecography*, 35(7), 637-649. Publisher's official version : <http://dx.doi.org/10.1111/j.1600-0587.2011.07314.x> , Open Access version : <http://archimer.ifremer.fr/doc/00079/19008/>

Campagne(s) à la mer :

- MEDITS-FR98 (L'Europe, 1998)
- MEDITS-FR99 (L'Europe, 1999)
- MEDITS-FR2000 (L'Europe, 2000)
- MEDITS-FR2001 (L'Europe, 2001)
- MEDITS-FR2002 (L'Europe, 2002)
- MEDITS-FR2003 (L'Europe, 2003)
- MEDITS 2004 (L'Europe, 2004)
- MEDITS 2005 (L'Europe, 2005)
- MEDITS 2007 (L'Europe, 2007)
- MEDITS 2008 (L'Europe, 2008)
- MEDITS / FR (L'Europe, 1994)
- MEDITS FR (L'Europe, 1995)
- MEDITS FR (L'Europe, 1996)
- MEDITS-FR97 (L'Europe, 1997)
- MEDITS 2009 (L'Europe, 2009)
- MEDITS 2010 (L'Europe, 2010)
- MEDITS 2006 (L'Europe, 2006)
- MEDITS 2011 (L'Europe, 2011)

Ivanenko Viatcheslav, Corgosinho Paulo H. C., Ferrari Frank, Sarradin Pierre-Marie, Sarrazin Jozee (2012). **Microhabitat distribution of *Smacigastes micheli* (Copepoda: Harpacticoida: Tegastidae) from deep-sea hydrothermal vents at the Mid-Atlantic Ridge, 37 degrees N (Lucky Strike), with a morphological description of its nauplius.** *Marine Ecology-an Evolutionary Perspective*, 33(2), 246-256. <http://dx.doi.org/10.1111/j.1439-0485.2011.00484.x>

Campagne(s) à la mer :

- MOMARETO (Pourquoi pas ?, 2006)

Jolivet Aurelie, De Pontual Helene, Hervy Magali, Paulet Yves-Marie, Fablet Ronan (2012). **Preliminary observations of survival and growth of European hake in captivity.** *Aquaculture Research*, 43(6), 949-954. <http://dx.doi.org/10.1111/j.1365-2109.2011.02893.x>

Campagne(s) à la mer :

- MERCAP (Gwen Drez, 2005)
- MERCAP 2 (Gwen Drez, 2006)
- MERCAP 2007-1 (Gwen Drez, 2007)

Jollivet Didier, Mary Jean, Gagniere Nicolas, Tanguy Arnaud, Fontanillas Eric, Boutet Isabelle, Hourdez Stephane, Segurens Beatrice, Weissenbach Jean, Poch Olivier, Lecompte Odile (2012). **Proteome Adaptation to High Temperatures in the Ectothermic Hydrothermal Vent Pompeii Worm.** *Plos One*, 7(2), 1-13. Publisher's official version : <http://dx.doi.org/10.1371/journal.pone.0031150> , Open Access version : <http://archimer.ifremer.fr/doc/00129/24008/>

Campagne(s) à la mer :

- BIOSPEEDO (L'Atalante, 2004)

Ker Stephan, Le Gonidec Yves, Gibert Dominique (2012). **Multiscale seismic attributes: source-corrected wavelet response and application to high-resolution seismic data.** *Geophysical Journal International*, 190(3), 1746-1760. Publisher's official version :



<http://dx.doi.org/10.1111/j.1365-246X.2012.05601.x> , Open Access version : <http://archimer.ifremer.fr/doc/00090/20155/>

Campagne(s) à la mer :

- ERIG 3D (Pourquoi pas ?, 2008)

Khripounoff Alexis, Crassous Philippe, Lo Bue N., Dennielou Bernard, Silva Jacinto Ricardo (2012). **Different types of sediment gravity flows detected in the Var submarine canyon (northwestern Mediterranean Sea)**. *Progress In Oceanography*, 106, 138-153. Publisher's official version : <http://dx.doi.org/10.1016/j.pocean.2012.09.001> , Open Access version : <http://archimer.ifremer.fr/doc/00113/22394/>

Campagne(s) à la mer :

- ENVAR1-MOUILLAGE-MLP-VB02 (, 2005)
- ENVAR3-MOUILLAGE-MLP-VB07 (, 2006)
- ENVAR4-MOUILLAGE-MLP-VA11 (, 2006)
- ENVAR5 (Le Suroit, 2007)
- ENVAR6 (TETHYS II, 2007)
- MEDECO (Pourquoi pas ?, 2007)
- SOLVEIG I (L'Europe, 2008)

Konn Cecile, Charlou Jean-Luc, Donval Jean-Pierre, Holm Nils G. (2012). **Characterisation of dissolved organic compounds in hydrothermal fluids by stir bar sorptive extraction - gas chromatography - mass spectrometry. Case study: the Rainbow field (36 degrees N, Mid-Atlantic Ridge)**. *Geochemical Transactions*, 13(8), 1-19. Publisher's official version : <http://dx.doi.org/10.1186/1467-4866-13-8> , Open Access version : <http://archimer.ifremer.fr/doc/00114/22514/>

Campagne(s) à la mer :

- MOMARDREAM-NAUT1-NAUT2 (Pourquoi pas ?, 2007)
- FLORES (L'Atalante, 1997)
- MOMAR2008-LEG2 (L'Atalante, 2008)
- EXOMAR (L'Atalante, 2005)

Kumar B. Praveen, Vialard Jerome, Lengaigne M., Murty V. S. N., Mcphaden M. J. (2012). **TropFlux: air-sea fluxes for the global tropical oceans-description and evaluation**. *Climate Dynamics*, 38(7-8), 1521-1543. <http://dx.doi.org/10.1007/s00382-011-1115-0>

Campagne(s) à la mer :

- CIRENE 2007 (Le Suroit, 2007)

Lafuerza Sara, Sultan Nabil, Canals M., Lastras G., Cattaneo Antonio, Frigola J., Costa S., Berndt C. (2012). **Failure mechanisms of Ana Slide from geotechnical evidence, Eivissa Channel, Western Mediterranean Sea**. *Marine Geology*, 307-310, 1-21. <http://dx.doi.org/10.1016/j.margeo.2012.02.010>

Campagne(s) à la mer :

- PRISME (L'Atalante, 2007)

Larroque Christophe, Scotti Oona, Ioualalen Mansour (2012). **Reappraisal of the 1887 Ligurian earthquake (western Mediterranean) from macroseismicity, active tectonics and tsunami modelling**. *Geophysical Journal International*, 190(1), 87-104. <http://dx.doi.org/10.1111/j.1365-246X.2012.05498.x>

Campagne(s) à la mer :

- MALISAR/1 (Le Suroit, 2006)
- MALISAR/2 (Le Suroit, 2007)

Lazar Cassandre, Parkes R. John, Cragg Barry A., L'Haridon Stephane, Toffin Laurent (2012). **Methanogenic activity and diversity in the centre of the Amsterdam Mud Volcano, Eastern Mediterranean Sea**. *Fems Microbiology Ecology*, 81(1), 243-254. Publisher's official version : <http://dx.doi.org/10.1111/j.1574-6941.2012.01375.x> , Open Access version : <http://archimer.ifremer.fr/doc/00087/19795/>

Campagne(s) à la mer :

- MEDECO (Pourquoi pas ?, 2007)

Lefevre Nathalie, Merlivat Liliane (2012). **Carbon and oxygen net community production in the eastern tropical Atlantic estimated from a moored buoy**. *Global biogeochemical cycles*, 26(1), 1-14. <http://dx.doi.org/10.1029/2010GB004018>

Campagne(s) à la mer :

- PIRATA-FR3 (ANTEA, 1999)
- PIRATA-FR5 (ANTEA, 1999)
- PIRATA-FR22 LEG1 (Le Suroit, 2012)
- PIRATA-FR21 (Le Suroit, 2011)
- PIRATA-FR20 (ANTEA, 2010)
- PIRATA-FR19 (ANTEA, 2009)
- PIRATA-FR16 (ANTEA, 2007)
- PIRATA-FR2 (ANTEA, 1998)
- PIRATA-FR13 (Le Suroit, 2005)
- PIRATA-FR12 (L'Atalante, 2004)
- PIRATA-FR11 (Le Suroit, 2002)
- PIRATA-FR10 (L'Atalante, 2001)
- PIRATA-FR09 (L'Atalante, 2001)
- PIRATA-FR08 (L'Atalante, 2000)
- PIRATA-FR06 (Le Suroit, 2000)
- EGEE/1 (Le Suroit, 2005)
- EGEE/2 (Le Suroit, 2005)
- EGEE/3 (L'Atalante, 2006)

- EGEE/4 (ANTEA, 2006)
- EGEE/5 (ANTEA, 2007)
- EGEE/6 (ANTEA, 2007)

Lefort Riwal, Fablet Ronan, Berger Laurent, Boucher Jm (2012). **Spatial Statistics of Objects in 3-D Sonar Images: Application to Fisheries Acoustics.** *IEEE Geoscience And Remote Sensing Letters*, 9(1), 56-59. Publisher's official version : <http://dx.doi.org/10.1109/LGRS.2011.2160328>, Open Access version : <http://archimer.ifremer.fr/doc/00056/16769/>

Campagne(s) à la mer :

- CLASS 2008 (Thalassa, 2008)

Lelievre Stephanie, Antajan Elvire, Vaz Sandrine (2012). **Comparison of traditional microscopy and digitized image analysis to identify and delineate pelagic fish egg spatial distribution.** *Journal Of Plankton Research*, 34(6), 470-483. Publisher's official version : <http://dx.doi.org/10.1093/plankt/fbs015>, Open Access version : <http://archimer.ifremer.fr/doc/00074/18552/>

Campagne(s) à la mer :

- IBTS 2008 (Thalassa, 2008)
- IBTS 2009 (Thalassa, 2009)

Lelievre Stephanie, Jerome Marc, Maes Gregory E., Vaz Sandrine, Calaivany Sachidhanandam, Verrez-Bagnis Veronique (2012). **Integrating molecular identification of pelagic eggs with geostatistical mapping to improve the delineation of North Sea fish spawning grounds.** *Marine Ecology-progress Series*, 445, 161-172. Publisher's official version : <http://dx.doi.org/10.3354/meps09443>, Open Access version : <http://archimer.ifremer.fr/doc/00059/16999/>

Campagne(s) à la mer :

- IBTS 2008 (Thalassa, 2008)

Lelievre Stephanie, Vaz Sandrine, Fox Christopher (2012). **The effectiveness of the continuous underway fish egg sampler compared with standard vertical plankton hauls for sampling the eggs of demersal species in the southern North Sea.** *Fisheries Oceanography*, 21(2-3), 109-124. Publisher's official version : <http://dx.doi.org/10.1111/j.1365-2419.2012.00613.x>, Open Access version : <http://archimer.ifremer.fr/doc/00065/17663/>

Campagne(s) à la mer :

- IBTS 2006 (Thalassa, 2006)
- IBTS 2007 (Thalassa, 2007)
- IBTS 2008 (Thalassa, 2008)

Leroy Sylvie, Razin Philippe, Autin Julia, Bache Francois, D'Acremont Elia, Watremez Louise, Robinet Jeremy, Baurion Celine, Denele Yoann, Bellahsen Nicolas, Lucazeau Francis, Rolandone Frederique, Rouzo Stephane, Serra Kiel Josep, Robin Cecile, Guillocheau Francois, Tiberi Christel, Basuyau Clemence, Beslier Marie-Odile, Ebinger Cynthia, Stuart Graham, Ahmed Abdulhakim, Khanbari Khaled, Al Ganad Ismael, De Clarens Philippe, Unternehr Patrick, Al Toubi Khalfan, Al Lazki Ali (2012). **From rifting to oceanic spreading in the Gulf of Aden: a synthesis.** *Arabian Journal Of Geosciences*, 5(5), 859-901. <http://dx.doi.org/10.1007/s12517-011-0475-4>

Campagne(s) à la mer :

- ENCENS-SHEBA (VT 48)/IMAGES (MARION2, 2000)
- ENCENS (L'Atalante, 2006)
- ENCENS-FLUX (Le Suroit, 2006)

Lleonart Jordi, Farrugio Henri (2012). **Pleuronectes platessa, a ghost fish in the Mediterranean Sea?** *Scientia Marina*, 76(1), 141-147. <http://dx.doi.org/10.3989/scimar.03348.02B>

Campagne(s) à la mer :

- MEDITS / FR (L'Europe, 1994)
- MEDITS FR (L'Europe, 1996)
- MEDITS FR (L'Europe, 1995)
- MEDITS-FR97 (L'Europe, 1997)
- MEDITS-FR98 (L'Europe, 1998)
- MEDITS-FR99 (L'Europe, 1999)
- MEDITS-FR2000 (L'Europe, 2000)
- MEDITS-FR2001 (L'Europe, 2001)
- MEDITS-FR2002 (L'Europe, 2002)
- MEDITS-FR2003 (L'Europe, 2003)
- MEDITS 2004 (L'Europe, 2004)
- MEDITS 2005 (L'Europe, 2005)
- MEDITS 2006 (L'Europe, 2006)
- MEDITS 2007 (L'Europe, 2007)
- MEDITS 2008 (L'Europe, 2008)
- MEDITS 2009 (L'Europe, 2009)
- MEDITS 2010 (L'Europe, 2010)
- MEDITS 2011 (L'Europe, 2011)

Lofi Johanna, Berne Serge, Tesson Michel, Seranne Michel, Pezard Philippe (2012). **Giant solution-subsidence structure in the Western Mediterranean related to deep substratum dissolution.** *Terra Nova*, 24(3), 181-188. <http://dx.doi.org/10.1111/j.1365-3121.2011.01051.x>

Campagne(s) à la mer :

- RHOSOS (Le Suroit, 2008)

Lorion Julien, Halary Sebastien, Do Nascimento Joana, Samadi Sarah, Couloux Arnaud, Duperron Sebastien (2012). **Evolutionary history of**

**Idas sp Med (Bivalvia: Mytilidae), a cold seep mussel bearing multiple symbionts.** *Cahiers De Biologie Marine*, 53(1), 77-87. Open Access version : <http://archimer.ifremer.fr/doc/00133/24425/>

Campagne(s) à la mer :

- MEDECO (Pourquoi pas ?, 2007)

Marsset Bruno, Thomas Yannick, Sultan Nabil, Gaillot Arnaud, Stephan Yann (2012). **A multi-disciplinary approach to marine shallow geohazard assessment.** *Near Surface Geophysics*, 10(4), 279-288. <http://dx.doi.org/10.3997/1873-0604.2012012>

Campagne(s) à la mer :

- PRISME (L'Atalante, 2007)

Martin Corinne, Vaz Sandrine, Ellis J. R., Lauria Valentina, Coppin Franck, Carpentier Andre (2012). **Modelled distributions of ten demersal elasmobranchs of the eastern English Channel in relation to the environment.** *Journal Of Experimental Marine Biology And Ecology*, 418, 91-103. Publisher's official version : <http://dx.doi.org/10.1016/j.jembe.2012.03.010> , Open Access version : <http://archimer.ifremer.fr/doc/00086/19730/>

Campagne(s) à la mer :

- CGFS 89 (Gwen Drez, 1989)
- CGFS 90 (Gwen Drez, 1990)
- CGFS 91 (Gwen Drez, 1991)
- CGFS 92 (Gwen Drez, 1992)
- CGFS 93 (Gwen Drez, 1993)
- CGFS 94 (Gwen Drez, 1994)
- CGFS 95 (Gwen Drez, 1995)
- CGFS 96 (Gwen Drez, 1996)
- CGFS 97 (Gwen Drez, 1997)
- CGFS 99 (Gwen Drez, 1999)
- CGFS 98 (Gwen Drez, 1998)
- CGFS2000 (Gwen Drez, 2000)
- CGFS2001 (Gwen Drez, 2001)
- CGFS2002 (Gwen Drez, 2002)
- CGFS2003 (Gwen Drez, 2003)
- CGFS2004 (Gwen Drez, 2004)
- CGFS2005 (Gwen Drez, 2005)
- CGFS2006 (Gwen Drez, 2006)
- CGFS2007 (Gwen Drez, 2007)
- CGFS2008 (Gwen Drez, 2008)

Matallana-Surget S., Villette C., Intertaglia Laurent, Joux Fabien, Bourrain Muriel, Lebaron Philippe (2012). **Response to UVB radiation and oxidative stress of marine bacteria isolated from South Pacific Ocean and Mediterranean Sea.** *Journal of Photochemistry and Photobiology B: Biology*, 117, 254-261. <http://dx.doi.org/10.1016/j.jphotobiol.2012.09.011>

Campagne(s) à la mer :

- BIOSOPE (L'Atalante, 2004)

Maze Guillaume, Mercier Herle, Thierry-Theetten Virginie, Memery Laurent, Morin P., Perez F.F. (2012). **Mass, nutrient and oxygen budgets for the northeastern Atlantic Ocean.** *Biogeosciences*, 9(10), 4099-4113. Publisher's official version : <http://dx.doi.org/10.5194/bg-9-4099-2012> , Open Access version : <http://archimer.ifremer.fr/doc/00100/21101/>

Campagne(s) à la mer :

- OVIDE 1 (Thalassa, 2002)
- OVIDE 2 (Thalassa, 2004)
- OVIDE 3 (MERIAN, 2006)

Menesguen Claire, Hua Bach-Lien, Carton Xavier, Klingelhoefer Frauke, Schnurle Philippe, Reichert C. (2012). **Arms winding around a meddy seen in seismic reflection data close to the Morocco coastline.** *Geophysical Research Letters*, 39(L05604), 6 pp. Publisher's official version : <http://dx.doi.org/10.1029/2011GL050798> , Open Access version : <http://archimer.ifremer.fr/doc/00074/18499/>

Campagne(s) à la mer :

- MIRROR2 (L'Atalante, 2011)
- SEMANE 2002 (Thalassa, 2002)

Migeon Sebastien, Cattaneo Antonio, Hassoun Virginie, Dano Alexandre, Casedevant Aurelie, Ruellan Etienne (2012). **Failure Processes and Gravity-Flow Transformation Revealed by High-Resolution AUV Swath Bathymetry on the Nice Continental Slope (Ligurian Sea).** *Advances in Natural and Technological Hazards Research*, 31, 451-461. [http://dx.doi.org/10.1007/978-94-007-2162-3\\_40](http://dx.doi.org/10.1007/978-94-007-2162-3_40)

Campagne(s) à la mer :

- MALISAR/1 (Le Suroit, 2006)
- MALISAR / ALTO (L'Europe, 2009)
- AUVNIS (L'Europe, 2010)

Migeon Sebastien, Mulder Thierry, Savoye Bruno, Sage Françoise (2012). **Hydrodynamic processes, velocity structure and stratification in natural turbidity currents: Results inferred from field data in the Var Turbidite System.** *Sedimentary Geology*, 245, 48-62. <http://dx.doi.org/10.1016/j.sedgeo.2011.12.007>

Campagne(s) à la mer :

- MALISAR/1 (Le Suroit, 2006)
- MALISAR/2 (Le Suroit, 2007)

Miljutina Maria A., Miljutin Dmitry M. (2012). **Seven new and four known species of the genus Acantholaimus (Nematoda: Chromadoridae) from the abyssal manganese nodule field (Clarion-Clipperton Fracture Zone, North-Eastern Tropical Pacific).** *Helgoland Marine Research*, 66(3), 413-462. <http://dx.doi.org/10.1007/s10152-011-0282-z>

Campagne(s) à la mer :

- NODINAUT (L'Atalante, 2004)

Mittelstaedt Eric, Escartin Javier, Gracias Nuno, Olive Jean-Arthur, Barreyre Thibaut, Davaille Anne, Cannat Mathilde, Garcia Rafael (2012). **Quantifying diffuse and discrete venting at the Tour Eiffel vent site, Lucky Strike hydrothermal field.** *Geochemistry Geophysics Geosystems*, 13, -. <http://dx.doi.org/10.1029/2011GC003991>

Campagne(s) à la mer :

- BATHYLUCK 2009 (Pourquoi pas ?, 2009)
- MOMARSAT2010 (Pourquoi pas ?, 2010)
- MOMAR2008-LEG1 (L'Atalante, 2008)

Morfin Marie, Fromentin Jean-Marc, Jadaud Angelique, Bez Nicolas (2012). **Spatio-Temporal Patterns of Key Exploited Marine Species in the Northwestern Mediterranean Sea.** *Plos One*, 7(5). Publisher's official version : <http://dx.doi.org/10.1371/journal.pone.0037907> , Open Access version : <http://archimer.ifremer.fr/doc/00087/19860/>

Campagne(s) à la mer :

- MEDITS-FR98 (L'Europe, 1998)
- MEDITS-FR99 (L'Europe, 1999)
- MEDITS-FR2000 (L'Europe, 2000)
- MEDITS-FR2001 (L'Europe, 2001)
- MEDITS-FR2002 (L'Europe, 2002)
- MEDITS-FR2003 (L'Europe, 2003)
- MEDITS 2004 (L'Europe, 2004)
- MEDITS 2005 (L'Europe, 2005)
- MEDITS 2006 (L'Europe, 2006)
- MEDITS 2007 (L'Europe, 2007)
- MEDITS 2008 (L'Europe, 2008)
- MEDITS 2009 (L'Europe, 2009)
- MEDITS 2010 (L'Europe, 2010)

Moutin T., Prieur L. (2012). **Influence of anticyclonic eddies on the Biogeochemistry from the Oligotrophic to the Ultraoligotrophic Mediterranean (BOUM cruise).** *Biogeosciences*, 9(10), 3827-3855. Publisher's official version : <http://dx.doi.org/10.5194/bg-9-3827-2012> , Open Access version : <http://archimer.ifremer.fr/doc/00133/24385/>

Campagne(s) à la mer :

- BOUM (L'Atalante, 2008)

Moutin T., Van Wambeke France, Prieur L. (2012). **Introduction to the Biogeochemistry from the Oligotrophic to the Ultraoligotrophic Mediterranean (BOUM) experiment.** *Biogeosciences*, 9(10), 3817-3825. Publisher's official version : <http://dx.doi.org/10.5194/bg-9-3817-2012> , Open Access version : <http://archimer.ifremer.fr/doc/00133/24384/>

Campagne(s) à la mer :

- BOUM (L'Atalante, 2008)

Muehlenhardt-Siegel Ute (2012). **Nannastacidae (Crustacea, Cumacea) of the south-eastern Atlantic deep sea.** *Marine Biodiversity*, 42(2), 109-135. <http://dx.doi.org/10.1007/s12526-011-0096-x>

Campagne(s) à la mer :

- ZAIANGO-BIOL2 (Thalassa, 2000)

Mulder T., Ducassou E., Eberli G. P., Hanquiez Vincent, Gonthier E., Kindler P., Principaud M., Fournier Florent, Leonide P., Billeaud I., Marsset Bruno, Reijmer J. J. G., Bondu C., Joussiaume R., Pakiades M. (2012). **New insights into the morphology and sedimentary processes along the western slope of Great Bahama Bank.** *Geology*, 40(7), 603-606. <http://dx.doi.org/10.1130/G32972.1>

Campagne(s) à la mer :

- CARAMBAR (Le Suroit, 2010)

Mulder T., Ducassou E., Gillet Herve, Hanquiez Vincent, Tournadour E., Combes J., Eberli G. P., Kindler P., Gonthier E., Conesa G., Robin Cecile, Sianipar R., Reijmer J. J. G., Francois Atilio (2012). **Canyon morphology on a modern carbonate slope of the Bahamas: Evidence of regional tectonic tilting.** *Geology*, 40(9), 771-774. <http://dx.doi.org/10.1130/G33327.1>

Campagne(s) à la mer :

- CARAMBAR (Le Suroit, 2010)

Munaron Dominique, Tapie Nathalie, Budzinski Helene, Andral Bruno, Gonzalez Jean-Louis (2012). **Pharmaceuticals, alkylphenols and pesticides in Mediterranean coastal waters: Results from a pilot survey using passive samplers.** *Estuarine Coastal And Shelf Science*, 114, 82-92. Publisher's official version : <http://dx.doi.org/10.1016/j.ecss.2011.09.009> , Open Access version : <http://archimer.ifremer.fr/doc/00069/17994/>

Campagne(s) à la mer :

- DCE 2-2 (L'Europe, 2009)
- DCE 2-1 (L'Europe, 2009)

Myers Alan A., Rigolet Carinne, Thiebaut Eric, Dubois Stanislas (2012). **A new species of amphipod, Photis inornatus sp nov (Corophiidea,**

**Photidae** from a 'Haploops community' in Brittany. *Zootaxa*, (3236), 55-61.

Campagne(s) à la mer :

- PLOOPS 01 (Thalia, 2009)
- PLOOPS 2 (Thalia, 2010)
- PLOOPS 1 (Thalia, 2010)
- PLOOPS 3 (Thalia, 2010)
- PLOOPS 4 (Thalia, 2010)

Nguyen Hai Yen, Hua Bach-Lien, Schopp Richard, Carton Xavier (2012). **Slow quasigeostrophic unstable modes of a lens vortex in a continuously stratified flow**. *Geophysical And Astrophysical Fluid Dynamics*, 106(3), 305-319. Publisher's official version : <http://dx.doi.org/10.1080/03091929.2011.620568> , Open Access version : <http://archimer.ifremer.fr/doc/00074/18520/>

Campagne(s) à la mer :

- SEMANE 2002 (Thalassa, 2002)

Nielsen Einar E., Cariani Alessia, Mac Aoidh Eoin, Maes Gregory E., Milano Ilaria, Ogden Rob, Taylor Martin, Hemmer-Hansen Jakob, Babbucci Massimiliano, Bargelloni Luca, Bekkevold Dorte, Diopere Eveline, Grenfell Leonie, Helyar Sarah, Limborg Morten T., Martinsohn Jann T., Mcewing Ross, Panitz Frank, Patarnello Tomaso, Tinti Fausto, Van Houdt Jeroen K. J., Volckaert Filip A. M., Waples Robin S., Carvalho Gary, Albin Jan Ej, Vieites Baptista Juan M, Barmintsev Vladimir, Bautista Jose M., Bendixen Christian, Berge Jean-Pascal, Blohm Dietmar, Cardazzo Barbara, Diez Amalia, Espineira Montserrat, Geffen Audrey J., Gonzalez Elena, Gonzalez-Lavin Nerea, Guaniero Ilaria, Jerome Marc, Kochzius Marc, Krey Grigorius, Mouchel Olivier, Negrisolo Enrico, Piccinetti Corrado, Puyet Antonio, Rastorguev Sergey, Smith Jane P, Trentini Massimo, Verrez-Bagnis Veronique, Volkov Alexander, Zanzi Antonella (2012). **Gene-associated markers provide tools for tackling illegal fishing and false eco-certification**. *Nature Communications*, 3, -. <http://dx.doi.org/10.1038/ncomms1845>

Campagne(s) à la mer :

- IBTS 2009 (Thalassa, 2009)
- IBTS 2010 (Thalassa, 2010)
- CGFS2008 (Gwen Drez, 2008)

Ondreas Helene, Cannat Mathilde, Fouquet Yves, Normand Alain (2012). **Geological context and vents morphology of the ultramafic-hosted Ashadze hydrothermal areas (Mid-Atlantic Ridge 13 degrees N)**. *Geochemistry Geophysics Geosystems*, 13(1), Q0AG14. <http://dx.doi.org/10.1029/2012GC004433>

Campagne(s) à la mer :

- SERPENTINE (Pourquoi pas ?, 2007)

Panieri Giuliana, Camerlenghi Angelo, Cacho Isabel, Sanchez Cervera Cristina, Canals Miquel, Lafuerza Sara, Herrera Gemma (2012). **Tracing seafloor methane emissions with benthic foraminifera: Results from the Ana submarine landslide (Eivissa Channel, Western Mediterranean Sea)**. *Marine Geology*, 291, 97-112. <http://dx.doi.org/10.1016/j.margeo.2011.11.005>

Campagne(s) à la mer :

- PRISME (L'Atalante, 2007)

Pasquaud Stephanie, Brind'Amour Anik, Berthele Olivier, Girardin Michel, Elie Pierre, Boet Philippe, Lepage Mario (2012). **Impact of the sampling protocol in assessing ecological trends in an estuarine ecosystem: The empirical example of the Gironde estuary**. *Ecological Indicators*, 15(1), 18-29. Publisher's official version : <http://dx.doi.org/10.1016/j.ecolind.2011.09.017> , Open Access version : <http://archimer.ifremer.fr/doc/00049/15976/>

Campagne(s) à la mer :

- NURSE 2000 (Gwen Drez, 2000)
- NURSE 2001 (Gwen Drez, 2001)
- NURSE 2002 (Gwen Drez, 2002)
- MISOLRE (Gwen Drez, 2003)

Pattier France, Loncke Lies, Gaullier Virginie, Vendeville Bruno, Maillard Agnès, Basile Christophe, Patriat Martin, Roest Walter, Loubrieu Benoit (2012). **Mass Movements in a Transform Margin Setting: The Example of the Eastern Demerara Rise**. *Advances in Natural and Technological Hazards Research*, 31, 331-339. [http://dx.doi.org/10.1007/978-94-007-2162-3\\_30](http://dx.doi.org/10.1007/978-94-007-2162-3_30)

Campagne(s) à la mer :

- GUYAPLAC (L'Atalante, 2003)

Pichot Thibaud, Patriat Martin, Westbrook Graham, Nalpas T., Gutscher Marc-Andre, Roest Walter, Deville E., Moulin M., Aslanian Daniel, Rabineau Marina (2012). **The Cenozoic tectonostratigraphic evolution of the Barracuda Ridge and Tiburon Rise, at the western end of the North America-South America plate boundary zone**. *Marine Geology*, 303, 154-171. <http://dx.doi.org/10.1016/j.margeo.2012.02.001>

Campagne(s) à la mer :

- ANTIPLAC (L'Atalante, 2007)
- CARVEN (Jean Charcot, 1981)
- BREFOR (Jean Charcot, 1987)
- FARA SIGMA (L'Atalante, 1991)
- FARA - SEADMA I (L'Atalante, 1991)
- MANON (L'Atalante, 1992)
- FARANAUT/15N (L'Atalante, 1992)
- DORMASIS (L'Atalante, 1992)
- AGUADOMAR (L'Atalante, 1998)
- SISMANTILLES 2 (L'Atalante, 2007)

Prados Ricard, Garcia Rafael, Gracias Nuno, Escartin Javier, Neumann Laszlo (2012). **A Novel Blending Technique for Underwater**

**Gigamosaicing.** *IEEE Journal Of Oceanic Engineering*, 37(4), 626-644. <http://dx.doi.org/10.1109/JOE.2012.2204152>

Campagne(s) à la mer :

- BATHYLUCK 2009 (Pourquoi pas ?, 2009)
- MOMAR2008-LEG1 (L'Atalante, 2008)

Ratzov Gueorgui, Sosson Marc, Collot Jean-Yves, Migeon Sebastien (2012). **Late Quaternary geomorphologic evolution of submarine canyons as a marker of active deformation on convergent margins: The example of the South Colombian margin.** *Marine Geology*, 315, 77-97. <http://dx.doi.org/10.1016/j.margeo.2012.05.005>

Campagne(s) à la mer :

- AMADEUS (L'Atalante, 2005)
- SISTEUR (Le Nadir, 2000)

Rehault Jean Pierre, Honthaas C., Guennoc Pol, Bellon H., Ruffet G., Cotten J., Sosson M., Maury Rene (2012). **Offshore Oligo-Miocene volcanic fields within the Corsica-Liguria Basin: Magmatic diversity and slab evolution in the western Mediterranean Sea.** *Journal Of Geodynamics*, 58, 73-95. <http://dx.doi.org/10.1016/j.jog.2012.02.003>

Campagne(s) à la mer :

- MARCO (Le Suroit, 1995)
- CYLICE (Le Nadir, 1997)
- CYALIGURE-JANUS (Le Suroit, 1977)

Riboulot Vincent, Cattaneo Antonio, Berne S, Schneider R. R., Voisset Michel, Imbert P., Grimaud S. (2012). **Geometry and chronology of late Quaternary depositional sequences in the Eastern Niger Submarine Delta.** *Marine Geology*, 319-322, 1-20. <http://dx.doi.org/10.1016/j.margeo.2012.03.002>

Campagne(s) à la mer :

- GUINNESS 2 (Le Suroit, 1993)
- GUINNESS I (L'Atalante, 1992)
- ERIG 3D (Pourquoi pas ?, 2008)

Ritt Benedicte, Desbruyeres Daniel, Caprais Jean-Claude, Gauthier Olivier, Ruffine Livio, Buscail Roselyne, Olu-Le Roy Karine, Sarrazin Jozee (2012). **Seep communities from two mud volcanoes in the deep eastern Mediterranean Sea: faunal composition, spatial patterns and environmental control.** *Marine Ecology-progress Series*, 466, 93-143. Publisher's official version : <http://dx.doi.org/10.3354/meps09896> , Open Access version : <http://archimer.ifremer.fr/doc/00106/21725/>

Campagne(s) à la mer :

- MEDINAUT (Le Nadir, 1998)
- MEDECO (Pourquoi pas ?, 2007)
- NAUTINIL (L'Atalante, 2003)

Ritt Benedicte, Duperron Sebastien, Lorion Julien, Lazar Cassandre, Sarrazin Jozee (2012). **Integrative study of a new cold-seep mussel (Mollusca: Bivalvia) associated with chemosynthetic symbionts in the Marmara Sea.** *Deep-sea Research Part I-oceanographic Research Papers*, 67, 121-132. Publisher's official version : <http://dx.doi.org/10.1016/j.dsr.2012.05.009> , Open Access version : <http://archimer.ifremer.fr/doc/00098/20915/>

Campagne(s) à la mer :

- MARNAUT (L'Atalante, 2007)
- NAUTINIL (L'Atalante, 2003)

Rochet Marie-Joelle, Benoit E. (2012). **Fishing destabilizes the biomass flow in the marine size spectrum.** *Proceedings Of The Royal Society B-biological Sciences*, 279(1727), 284-292. Publisher's official version : <http://dx.doi.org/10.1098/rspb.2011.0893> , Open Access version : <http://archimer.ifremer.fr/doc/00053/16462/>

Campagne(s) à la mer :

- CGFS 89 (Gwen Drez, 1989)
- CGFS 90 (Gwen Drez, 1990)
- CGFS 91 (Gwen Drez, 1991)
- CGFS 92 (Gwen Drez, 1992)
- CGFS 93 (Gwen Drez, 1993)
- CGFS 94 (Gwen Drez, 1994)
- CGFS 95 (Gwen Drez, 1995)
- CGFS 96 (Gwen Drez, 1996)
- CGFS 97 (Gwen Drez, 1997)
- CGFS 98 (Gwen Drez, 1998)
- CGFS 99 (Gwen Drez, 1999)
- CGFS2000 (Gwen Drez, 2000)
- CGFS2001 (Gwen Drez, 2001)
- CGFS2002 (Gwen Drez, 2002)
- CGFS2003 (Gwen Drez, 2003)
- CGFS2004 (Gwen Drez, 2004)
- CGFS2005 (Gwen Drez, 2005)
- CGFS2006 (Gwen Drez, 2006)
- CGFS2007 (Gwen Drez, 2007)
- CGFS2008 (Gwen Drez, 2008)
- IBTS 92/2 (Thalassa I, 1992)
- IBTS 93/1 (Thalassa I, 1993)

- IBTS 93/2 (Thalassa I, 1993)
- IBTS 94/1 (Thalassa I, 1994)
- IBTS 94/2 (Thalassa I, 1994)
- IBTS 95/1 (Thalassa I, 1995)
- IBTS 95/2 (Thalassa I, 1995)
- IBTS 96/1 (Thalassa I, 1996)
- IBTS 96/2 (Thalassa, 1996)
- IBTS 97 (Thalassa, 1997)
- IBTS 98 (Thalassa, 1998)
- IBTS 99 (Thalassa, 1999)
- IBTS 2000 (Thalassa, 2000)
- IBTS 2001 (Thalassa, 2001)
- IBTS 2002 (Thalassa, 2002)
- IBTS 2003 (Thalassa, 2003)
- IBTS 2004 (Thalassa, 2004)
- IBTS 2005 (Thalassa, 2005)
- IBTS 2006 (Thalassa, 2006)
- MEDITS FR (L'Europe, 1996)
- MEDITS / FR (L'Europe, 1994)
- MEDITS FR (L'Europe, 1995)
- MEDITS-FR97 (L'Europe, 1997)
- MEDITS-FR98 (L'Europe, 1998)
- MEDITS-FR99 (L'Europe, 1999)
- MEDITS-FR2000 (L'Europe, 2000)
- MEDITS-FR2001 (L'Europe, 2001)
- MEDITS-FR2002 (L'Europe, 2002)
- MEDITS-FR2003 (L'Europe, 2003)
- MEDITS 2004 (L'Europe, 2004)
- MEDITS 2005 (L'Europe, 2005)
- MEDITS 2006 (L'Europe, 2006)
- MEDITS 2007 (L'Europe, 2007)
- MEDITS 2008 (L'Europe, 2008)
- MEDITS 2009 (L'Europe, 2009)
- MEDITS 2010 (L'Europe, 2010)
- MEDITS 2011 (L'Europe, 2011)

Rochet Marie-Joelle, Daures Fabienne, Trenkel Verena (2012). **Capacity management, not stock status or economics, drives fleet dynamics in the Bay of Biscay ecosystem on a decadal time scale.** *Canadian Journal Of Fisheries And Aquatic Sciences*, 69(4), 695-710. Publisher's official version : <http://dx.doi.org/10.1139/F2012-002> , Open Access version : <http://archimer.ifremer.fr/doc/00076/18730/>

Campagne(s) à la mer :

- EVHOE 98 (Thalassa, 1998)
- EVHOE 99 (Thalassa, 1999)
- EVHOE 2000 (Thalassa, 2000)
- EVHOE 2001 (Thalassa, 2001)
- EVHOE 2002 (Thalassa, 2002)
- EVHOE 2003 (Thalassa, 2003)
- EVHOE 2004 (Thalassa, 2004)
- EVHOE 2005 (Thalassa, 2005)
- EVHOE 2006 (Thalassa, 2006)
- EVHOE 2007 (Thalassa, 2007)
- EVHOE 2008 (Thalassa, 2008)
- EVHOE 2009 (Thalassa, 2009)
- EVHOE 2010 (Thalassa, 2010)

Rodrigues Clara F., Cunha Marina R., Olu Karine, Duperron Sebastien (2012). **The smaller vesicomimid bivalves in the genus Isorropodon (Bivalvia, Vesicomidae, Pliocardiinae) also harbour chemoautotrophic symbionts.** *Symbiosis*, 56(3), 129-137. <http://dx.doi.org/10.1007/s13199-012-0168-0>

Campagne(s) à la mer :

- WACS (Pourquoi pas ?, 2011)

Roussiez Vincent, Heussner Serge, Ludwig Wolfgang, Radakovitch Olivier, Durrieu De Madron Xavier, Guieu Cecile, Probst Jean-Luc, Monaco Andre, Delsaut Nicole (2012). **Impact of oceanic floods on particulate metal inputs to coastal and deep-sea environments: A case study in the NW Mediterranean Sea.** *Continental Shelf Research*, 45, 15-26. <http://dx.doi.org/10.1016/j.csr.2012.05.012>

Campagne(s) à la mer :

- REMORA3 (L'Europe, 2002)

Salvado Joan A., Grimalt Joan O., Lopez Jordi F., De Madron Xavier Durrieu, Heussner Serge, Canals Miquel (2012). **Transformation of PBDE mixtures during sediment transport and resuspension in marine environments (Gulf of Lion, NW Mediterranean Sea).** *Environmental Pollution*, 168, 87-95. <http://dx.doi.org/10.1016/j.envpol.2012.04.019>

Campagne(s) à la mer :

- DEEP/4 (L'Europe, 2009)

Sarafanov Artem, Falina Anastasia, Mercier Herle, Sokov Alexey, Lherminier Pascale, Gourcuff Claire, Gladyshev Sergey, Gaillard Fabienne, Danialt Nathalie (2012). **Mean full-depth summer circulation and transports at the northern periphery of the Atlantic Ocean in the 2000s.** *Journal Of Geophysical Research-oceans*, 117, -. Publisher's official version : <http://dx.doi.org/10.1029/2011JC007572> , Open Access version : <http://archimer.ifremer.fr/doc/00059/16997/>

Campagne(s) à la mer :

- OVIDE 1 (Thalassa, 2002)
- OVIDE 2 (Thalassa, 2004)
- OVIDE 3 (MERIAN, 2006)
- OVIDE 4 (Thalassa, 2008)

Schnitzler Joseph G., Klaren Peter H. M., Bouquegneau Jean-Marie, Das Krishna (2012). **Environmental factors affecting thyroid function of wild sea bass (*Dicentrarchus labrax*) from European coasts.** *Chemosphere*, 87(9), 1009-1017. <http://dx.doi.org/10.1016/j.chemosphere.2011.11.039>

Campagne(s) à la mer :

- CGFS2007 (Gwen Drez, 2007)
- EVHOE 2007 (Thalassa, 2007)

Sibuet Jean-Claude, Rouzo Stephane, Srivastava Shiri (2012). **Plate tectonic reconstructions and paleogeographic maps of the central and North Atlantic oceans.** *Canadian Journal Of Earth Sciences*, 49(12), 1395-1415. Publisher's official version : <http://dx.doi.org/10.1139/e2012-071> , Open Access version : <http://archimer.ifremer.fr/doc/00117/22805/>

Campagne(s) à la mer :

- NORESTLANTE 3 LEG 2 (Jean Charcot, 1989)
- NORESTLANTE 3 leg 1 (Jean Charcot, 1989)
- NORESTLANTE I LEG 1 (Jean Charcot, 1983)

Sisavath Emmanuelle, Mazuel Aude, Jorry Stephan, Babonneau Nathalie, Bachelery Patrick, De Voogd Beatrice, Salpin Marie, Emmanuel Laurent, Beaufort Luc, Toucanne Samuel (2012). **Processes controlling a volcanoclastic turbiditic system during the last climatic cycle: Example of the Cilaos deep-sea fan, offshore La Réunion Island.** *Sedimentary Geology*, 281, 180-193. Publisher's official version : <http://dx.doi.org/10.1016/j.sedgeo.2012.09.010> , Open Access version : <http://archimer.ifremer.fr/doc/00105/21659/>

Campagne(s) à la mer :

- ERODER 1 (BB, 2006)
- ERODER 2 (METEOR 75-1A) (METEOR3, 2007)
- FOREVER (L'Atalante, 2006)

Stemmann L., Boss E. (2012). **Plankton and Particle Size and Packaging: From Determining Optical Properties to Driving the Biological Pump.** *Annual Review Of Marine Science*, Vol 4, 4, 263-290. <http://dx.doi.org/10.1146/annurev-marine-120710-100853>

Campagne(s) à la mer :

- BOUM (L'Atalante, 2008)

Stramma Lothar, Prince Eric D., Schmidtko Sunke, Luo Jiangang, Hoolihan John P., Visbeck Martin, Wallace Douglas W. R., Brandt Peter, Koertzing Arne (2012). **Expansion of oxygen minimum zones may reduce available habitat for tropical pelagic fishes.** *Nature Climate Change*, 2(1), 33-37. <http://dx.doi.org/10.1038/NCLIMATE1304>

Campagne(s) à la mer :

- GEOMAR4 (L'Atalante, 2008)

Suetsugu Daisuke, Shiobara Hajime, Sugioka Hiroko, Ito Aki, Isse Takehi, Kasaya Takafumi, Tada Noriko, Baba Kiyoshi, Abe Natsue, Hamano Yozo, Tarits Pascal, Barriot Jean-Pierre, Reymond Dominique (2012). **TIARES Project - Tomographic investigation by seafloor array experiment for the Society hotspot.** *Earth Planets Space*, 64(4), i-iv. <http://dx.doi.org/10.5047/eps.2011.11.002>

Campagne(s) à la mer :

- MAGELLAN-TEAHITIA 1 (Le Suroit, 1989)
- MAGELLAN-TEAHITIA 2 (Le Suroit, 1989)

Tary Jean-Baptiste, Geli Louis, Guennou Claude, Henry Pierre, Sultan Nabil, Cagatay N., Vidal V. (2012). **Microevents produced by gas migration and expulsion at the seabed: a study based on sea bottom recordings from the Sea of Marmara.** *Geophysical Journal International*, 190(2), 993-1007. Publisher's official version : <http://dx.doi.org/10.1111/j.1365-246X.2012.05533.x> , Open Access version : <http://archimer.ifremer.fr/doc/00089/20012/>

Campagne(s) à la mer :

- MARNAUT (L'Atalante, 2007)
- MARMARASCARPS (L'Atalante, 2002)
- MARMESONET (Le Suroit, 2009)

Teixeira Sara, Serrao Ester A., Arnaud Sophie (2012). **Panmixia in a Fragmented and Unstable Environment: The Hydrothermal Shrimp *Rimicaris exoculata* Disperses Extensively along the Mid-Atlantic Ridge.** *Plos One*, 7(6), -. Publisher's official version : <http://dx.doi.org/10.1371/journal.pone.0038521> , Open Access version : <http://archimer.ifremer.fr/doc/00087/19858/>

Campagne(s) à la mer :

- MOMAR2008-LEG1 (L'Atalante, 2008)
- MOMAR2008-LEG2 (L'Atalante, 2008)
- EXOMAR (L'Atalante, 2005)
- SERPENTINE (Pourquoi pas ?, 2007)
- MOMARDREAM-NAUT1-NAUT2 (Pourquoi pas ?, 2007)



Teixeira Sara, Serrao Ester A., Arnaud-Haond Sophie (2012). **Characterization of 15 polymorphic microsatellite loci in *Rimicaris exoculata*, and cross-amplification in other hydrothermal-vent shrimp.** *Conservation Genetics Resources*, 4(1), 81-84. <http://dx.doi.org/10.1007/s12686-011-9479-3>

Campagne(s) à la mer :

- EXOMAR (L'Atalante, 2005)

Terray Laurent, Corre Lola, Cravatte Sophie, Delcroix Thierry, Reverdin Gilles, Ribes Aurelien (2012). **Near-Surface Salinity as Nature's Rain Gauge to Detect Human Influence on the Tropical Water Cycle.** *Journal Of Climate*, 25(3), 958-977. <http://dx.doi.org/10.1175/JCLI-D-10-05025.1>

Campagne(s) à la mer :

- SISMOMAR (L'Atalante, 2005)

Thomas Yannick, Marsset Bruno, Westbrook Graham, Grall Celine, Geli Louis, Henry Pierre, Cifci G., Rochat Alexis, Saritas H. (2012). **Contribution of high-resolution 3D seismic near-seafloor imaging to reservoir-scale studies: application to the active North Anatolian Fault, Sea of Marmara.** *Near Surface Geophysics*, 10(4), 291-301. <http://dx.doi.org/10.3997/1873-0604.2012019>

Campagne(s) à la mer :

- MARMESONET (Le Suroit, 2009)
- MARNAUT (L'Atalante, 2007)

Thompson Anne W., Foster Rachel A., Krupke Andreas, Carter Brandon J., Musat Niculina, Vaultot Daniel, Kuypers Marcel M. M., Zehr Jonathan P. (2012). **Unicellular Cyanobacterium Symbiotic with a Single-Celled Eukaryotic Alga.** *Science*, 337(6101), 1546-1550. <http://dx.doi.org/10.1126/science.1222700>

Campagne(s) à la mer :

- BIOSOPE (L'Atalante, 2004)

Toucanne Samuel, Jouet Gwenael, Ducassou Emmanuelle, Bassetti Maria-Angela, Dennielou Bernard, Minto'o Charlie Morelle Angue, Lahmi Marjolaine, Touyet Nicolas, Charlier Karine, Lericolais Gilles, Mulder Thierry (2012). **A 130,000-year record of Levantine Intermediate Water flow variability in the Corsica Trough, western Mediterranean Sea.** *Quaternary Science Reviews*, 33, 55-73. Publisher's official version : <http://dx.doi.org/10.1016/j.quascirev.2011.11.020> , Open Access version : <http://archimer.ifremer.fr/doc/00054/16506/>

Campagne(s) à la mer :

- MD 124 / GEOSCIENCES 2 (MARION2, 2001)
- CORFAN 2 (Le Suroit, 2001)
- CORFAN (L'Europe, 1998)
- SIGOLO (Le Suroit, 2008)

Tryon Michael D., Henry Pierre, Hilton David R. (2012). **Quantifying submarine fluid seep activity along the North Anatolian Fault Zone in the Sea of Marmara.** *Marine Geology*, 315-318, 15-28. <http://dx.doi.org/10.1016/j.margeo.2012.05.004>

Campagne(s) à la mer :

- MARNAUT (L'Atalante, 2007)
- MARMARASCARPS (L'Atalante, 2002)
- M44-1 (METEOR3, 1999)
- MARMARA (Le Suroit, 2000)

Tucholke Brian E., Sibuet Jean-Claude (2012). **Problematic plate reconstruction.** *Nature Geoscience*, 5(10), 676-677. Publisher's official version : <http://dx.doi.org/10.1038/ngeo1596> , Open Access version : <http://archimer.ifremer.fr/doc/00095/20617/>

Campagne(s) à la mer :

- NORESTLANTE 3 LEG 2 (Jean Charcot, 1989)

Urgeles Roger, Cattaneo Antonio, Puig Pere, Liqueste Camino, De Mol Ben, Sultan Nabil, Trincardi Fabio (2012). **Distinguishing Sediment Bedforms from Sediment Deformation in Prodelta of the Mediterranean Sea.** *Advances in Natural and Technological Hazards Research*, 31, 233-244. [http://dx.doi.org/10.1007/978-94-007-2162-3\\_21](http://dx.doi.org/10.1007/978-94-007-2162-3_21)

Campagne(s) à la mer :

- PRISME (L'Atalante, 2007)

Vaultot Daniel, Lepere Cecile, Toulza Eve, De La Iglesia Rodrigo, Poulain Julie, Gaboyer Frederic, Moreau Herve, Vandepoele Klaas, Ulloa Osvaldo, Gavory Frederick, Piganeau Gwenael (2012). **Metagenomes of the Picoalga *Bathycoccus* from the Chile Coastal Upwelling.** *Plos One*, 7(6), -. Publisher's official version : <http://dx.doi.org/10.1371/journal.pone.0039648> , Open Access version : <http://archimer.ifremer.fr/doc/00129/23987/>

Campagne(s) à la mer :

- BIOSOPE (L'Atalante, 2004)

Vazquez-Rodriguez M., Perez F.F., Velo A., Rios A. F., Mercier Herle (2012). **Observed acidification trends in North Atlantic water masses.** *Biogeosciences*, 9(12), 5217-5230. Publisher's official version : <http://dx.doi.org/10.5194/bg-9-5217-2012> , Open Access version : <http://archimer.ifremer.fr/doc/00117/22809/>

Campagne(s) à la mer :

- OVIDE 2 (Thalassa, 2004)
- OVIDE 1 (Thalassa, 2002)
- OVIDE 3 (MERIAN, 2006)
- OVIDE 4 (Thalassa, 2008)

Voight Barry, Le Friant Anne, Boudon Georges, Deplus Christine, Komorowski Jean-Christophe, Lebas Elodie, Sparks R. Stephen J., Talling Peter, Trofimovs Jess (2012). **Undrained Sediment Loading Key to Long-Runout Submarine Mass Movements: Evidence from the Caribbean Volcanic Arc.** *Submarine Mass Movements And Their Consequences*, 31, 417-428. [http://dx.doi.org/10.1007/978-94-007-2162-3\\_37](http://dx.doi.org/10.1007/978-94-007-2162-3_37)

Campagne(s) à la mer :

- AGUADOMAR (L'Atalante, 1998)
- CARAVAL (L'Atalante, 2002)
- GWADASEIS (Le Suroit, 2009)

Xing Xiaogang, Morel Andre, Claustre Herve, D'Ortenzio Fabrizio, Poteau Antoine (2012). **Combined processing and mutual interpretation of radiometry and fluorometry from autonomous profiling Bio-Argo floats: 2. Colored dissolved organic matter absorption retrieval.** *Journal Of Geophysical Research-oceans*, 117(C4), 1-16. <http://dx.doi.org/10.1029/2011JC007632>

Campagne(s) à la mer :

- BIOSOPE (L'Atalante, 2004)

Zeppilli Daniela, Canals Miquel, Danovaro Roberto (2012). **Pockmarks enhance deep-sea benthic biodiversity: a case study in the western Mediterranean Sea.** *Diversity And Distributions*, 18(8), 832-846. <http://dx.doi.org/10.1111/j.1472-4642.2011.00859.x>

Campagne(s) à la mer :

- PRISME (L'Atalante, 2007)

Zitter T. A. C., Grall Celine, Henry Pierre, Ozeren M.S., Cagatay M. Namik, Sengor A.M.C., Gasperini Luca, Mercier De Lepinay Marion, Geli L. (2012). **Distribution, morphology and triggers of submarine mass wasting in the Sea of Marmara.** *Marine Geology*, 329-331, 58-74. Publisher's official version : <http://dx.doi.org/10.1016/j.margeo.2012.09.002> , Open Access version : <http://archimer.ifremer.fr/doc/00112/22351/>

Campagne(s) à la mer :

- MARMARASCARPS (L'Atalante, 2002)
- MARNAUT (L'Atalante, 2007)