



Ifremer

Direction Départementale des Territoires et
de la Mer
50100 CHERBOURG

Port-en-Bessin,
Le 15 janvier 2014

N/Réf. : RH/PB/14-001
Objet : Gisement de coques de la Pointe de Brévands

Affaire suivie par Marie-Laure Cochard
Laboratoire Ressources Halieutiques & Laboratoire Environnement Ressources de Normandie

Monsieur le Directeur,

Suite à la Commission de visite du gisement de coques de la Pointe de Brévands du 13 janvier dernier, vous trouverez ci-joint le résultat des mesures et analyses effectuées par nos laboratoires sur les échantillons prélevés.

Dans le nord du gisement (prélèvements 2, 3, 4), la taille moyenne des individus est de 27 mm et 20 % des coques ont une taille inférieure à la taille minimale de capture légale de 27 mm. Au nord de la balise de l'îlette (prélèvement 1), la taille moyenne des individus est de 21 mm et 60 % des coques ont une taille inférieure à la taille minimale de capture légale de 27 mm. Il est à noter sur ce même point la présence de deux cohortes dont une, présentant un mode à 14 mm, relativement importante, indique un recrutement à l'automne 2013.

Sous condition d'un criblage obligatoire sur les lieux de pêche, la poursuite de l'exploitation de ce gisement, ouvert à la pêche depuis le 19 août 2013, peut être envisagée.

Par ailleurs, vous trouverez ci-joint le rapport d'essai de l'analyse microbiologique réalisée sur l'échantillon prélevé sur ce même gisement. Celui-ci présente une concentration en *E. coli* (640/100 g de CLI) compatible avec le classement B de cette zone.

Par conséquent, d'un point de vue sanitaire et biologique, nous ne sommes pas opposés à la poursuite de l'exploitation de ce gisement.

Je vous prie de croire, Monsieur le Directeur, en l'assurance de mes sincères salutations.

Chef de la Station

**Institut français de Recherche
pour l'Exploitation de la Mer**

Etablissement public à caractère
industriel et commercial

Station de Port-en-Bessin
Avenue du Général de Gaulle
B.P. 32
14520 Port-en-Bessin
France

téléphone 33 (0)2 31 51 56 00
télécopie 33 (0)2 31 51 56 01
<http://www.ifremer.fr>

Siège social
155, rue Jean-Jacques Rousseau
92138 Issy-les-Moulineaux Cedex
France

R.C.S. Nanterre B 330 715 368
APE 731 Z
SIRET 330 715 368 00297
TVA FR 46 330 715 368

téléphone 33 (0)1 46 48 21 00
télécopie 33 (0)1 46 48 22 96
<http://www.ifremer.fr>

■
Copies : Laboratoire Environnement Ressources de Normandie (Ifremer/LERN)
CRPM Basse Normandie
Laboratoire Ressources Halieutiques (Ifremer/HMMN/RH-PB)

ANNEXES

Aspects biologiques :

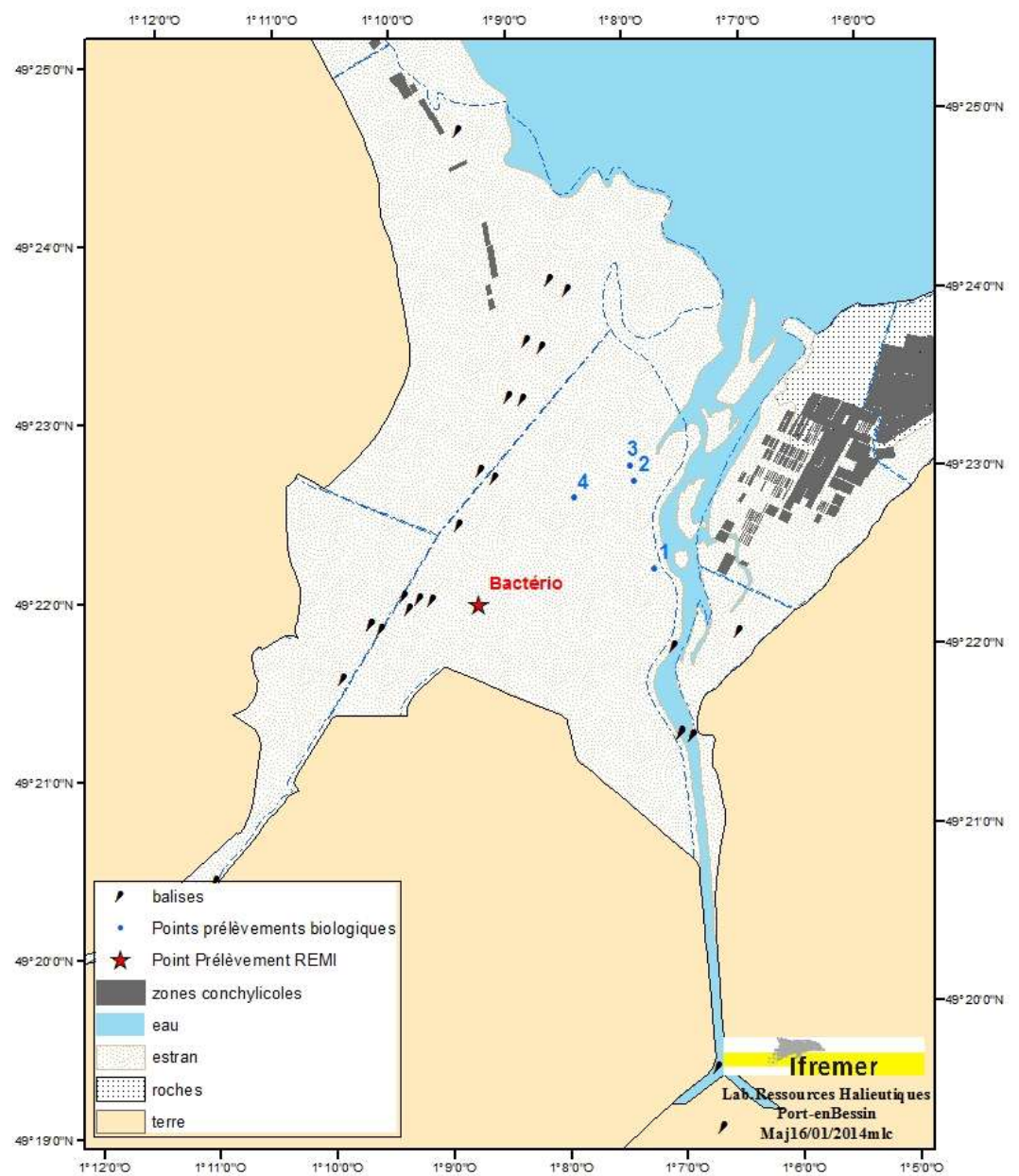


Fig.1: Localisation des points de prélèvements

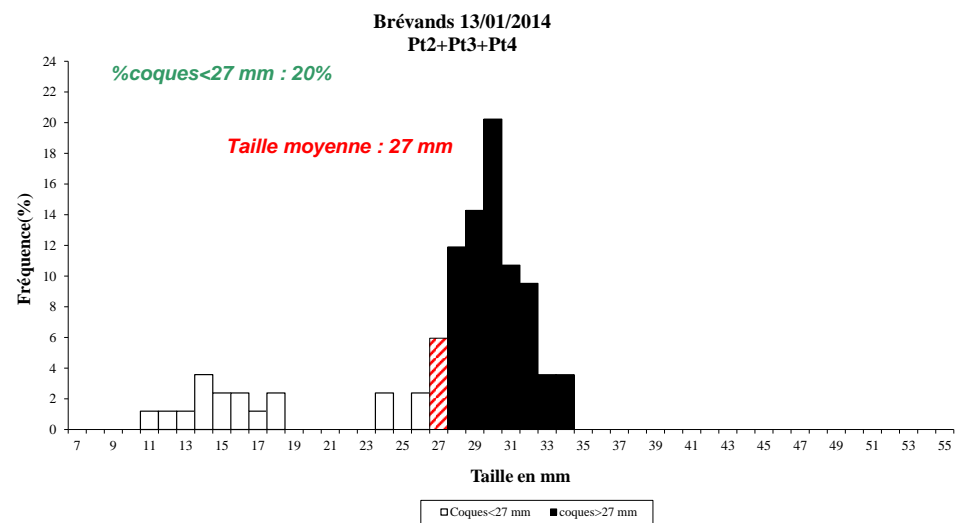
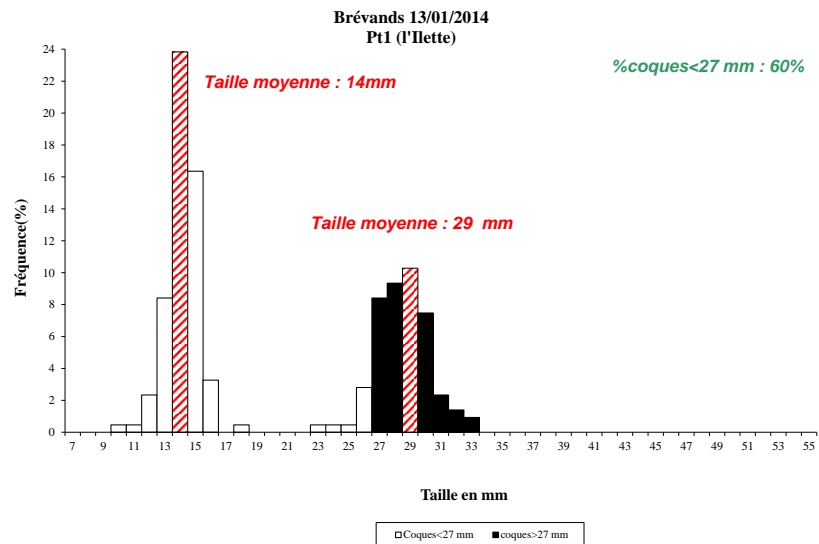


Fig.2 : Histogrammes des tailles des prélèvements N°1, et 2, 3 et 4.

Résultats	Densité de coques/m ²	Densité en Kg/m ²	Taille moyenne en mm			
Prélèvement 1	214	3.5	21			
Prélèvement 2	31	0.6	29			
Prélèvement 3	84	1.2	30			
Prélèvement 4	0	1.0	25			
Prélèvements 2+3+4	115	1.7	27			
Taille 27 mm	% en nbre < 27mm	Poids < 27mm en kg/m ²	%Poids < 27mm	% en nbre > 27mm	Poids > 27mm en kg/m ²	%Poids > 27mm
Prélèvement 1	60%	0.7	20%	40%	2.8	80%
Prélèvement 2	13%	0.0	0%	87%	0.5	95%
Prélèvement 3	10%	0.1	5%	90%	1.2	95%
Prélèvement 4	32%	0.1	7%	68%	0.9	93%
Prélèvements 2+3+4	20%	0.8	1%	80%	4.3	99%

Fig.3 : Tableau des résultats