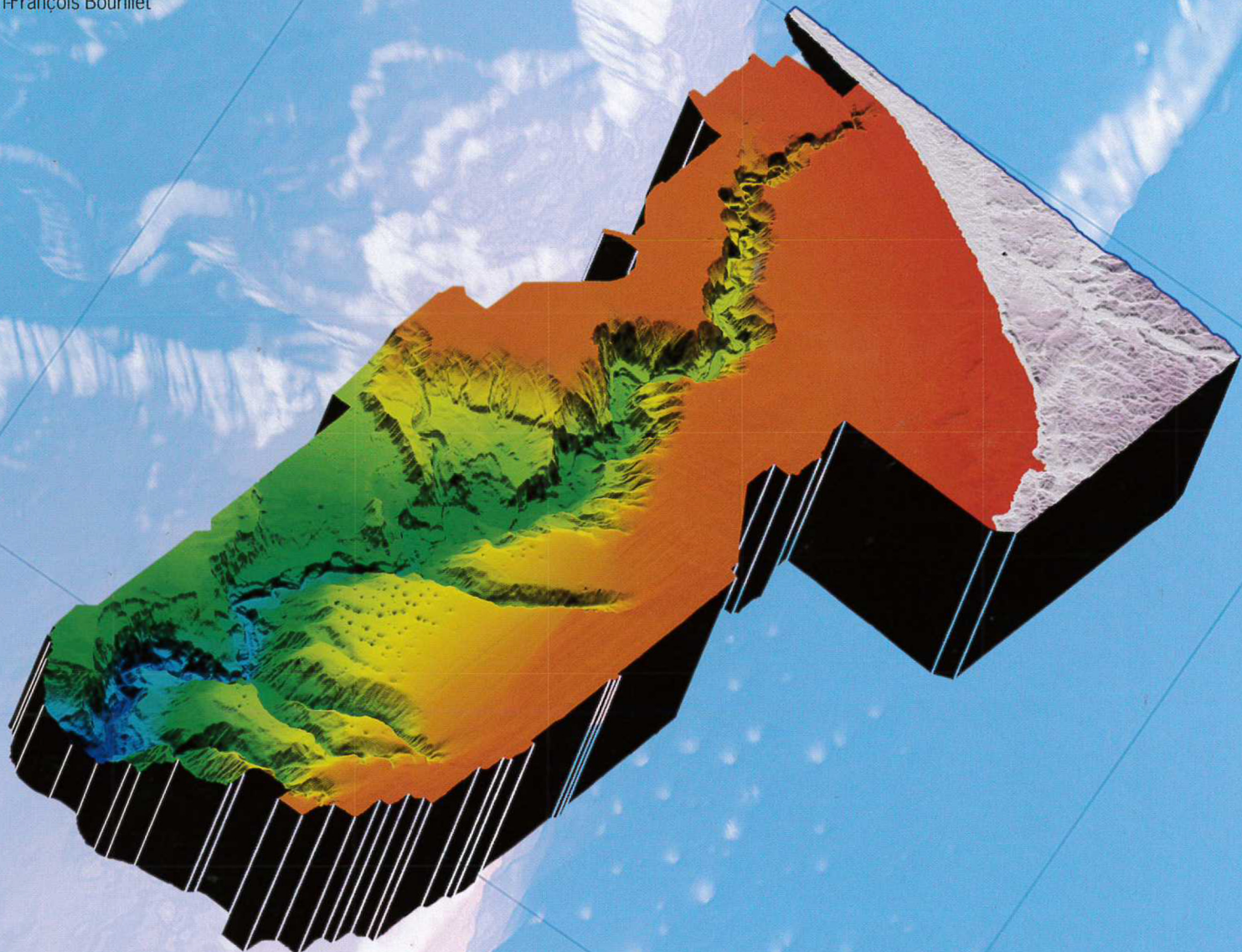


Le canyon de Capbreton

Carte morpho-bathymétrique

Échelle 1/50 000

Coordinateur
Jean-François Bourillet



Atlas & cartes



Ifremer

Édition 2007

Cette chemise contient 3 documents :

- Carte morpho-bathymétrique du canyon de Capbreton, feuille est, échelle 1/50 000.

Des textes explicatifs sont inclus dans cette feuille :

- les travaux réalisés, le traitement des données,
- la tête du canyon de Capbreton,
- le canyon de Capbreton dans le contexte géologique régional.

- Carte morpho-bathymétrique du canyon de Capbreton, feuille ouest, échelle 1/50 000.

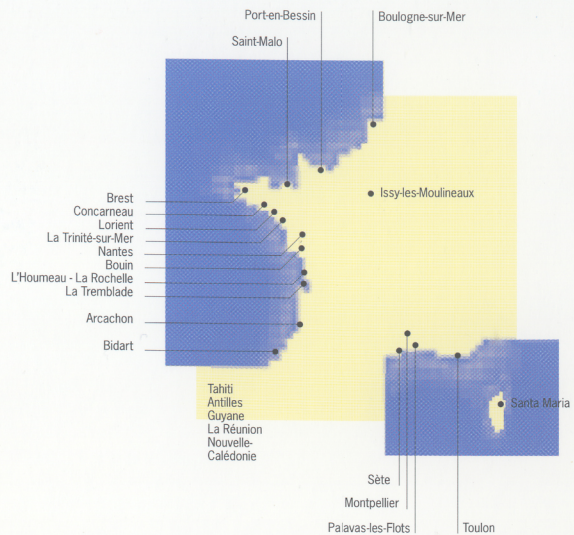
Des textes explicatifs sont inclus dans cette feuille :

- les travaux réalisés, le traitement des données,
- les canyons en Atlantique,
- la morphologie du canyon de Capbreton.

- Vues en relief du canyon de Capbreton.

Documents réalisés par :

- Jean-François Bourillet (Ifremer)
- Claude Augris (Ifremer)
- Pierre Cirac (Université Bordeaux I)
- Jean-Pierre Mazé (Ifremer)
- Alain Normand (Ifremer)
- Benoît Loubrieu (Ifremer)
- Alban Crusson (Ifremer)
- Mathieu Gaudin (Université Bordeaux I)
- Dominique Poirier (Université Bordeaux I)
- Catherine Satra Le Bris (Ifremer)
- Laure Simplet (Ifremer)



La cartographie morpho-bathymétrique du canyon de Capbreton s'appuie sur les résultats de huit campagnes océanographiques effectuées entre 1993 et 2004, à bord des navires océanographiques de l'Ifremer *Thalia* et *Le Suroît*.

Dans sa partie reconnue, le canyon étend son cours sur 150 km et atteint 2 100 m de dénivélé ; son fort encaissement, sa proximité de la côte et une tête en amphithéâtre permettent de le classer dans la catégorie des goufs.

Les deux types de document édités illustrent ces caractéristiques : une carte morpho-bathymétrique en 2 feuilles à l'échelle 1/50 000 et une représentation en relief (3D).

Mots clés : cartographie, morpho-bathymétrie, géologie, canyon.

La cartografía morfo-batimétrica del cañón de Capbreton ha sido realizada gracias a los resultados de 8 campañas llevadas a cabo por el Ifremer entre los años 1993 y 2004, a bordo de los barcos oceanográficos *Thalia* y *Suroît*.

En la parte cartografiada el cañón presenta un curso de 150 km, a lo largo del cual alcanza un desnivel de 2 100 metros, con un fuerte encajamiento desde su cabecera en anfiteatro proxima a la costa.

Los dos documentos de esta edición ilustran estas características : un mapa morfo-batimétrico a escala 1/50 000 (2 hojas) y una representación del relieve submarino en 3D.

Claves : cartografía, morfo-batimetria, geologia, cañón.

The morpho-bathymetric mapping of the Capbreton canyon is based on the results of eight oceanographic surveys conducted between 1993 and 2004 on board the oceanographic vessels the *Thalia* and *Le Suroît*.

The explored part of the canyon extends over 150 km with a variation in level of 2 100 m. It features a deep embankment and a tier-shaped head.

Both documents published illustrate these features : a morpho-bathymetric map (2 sheets) to the scale 1/50 000 and a 3D relief map.

Keywords : mapping, morpho-bathymetry, geology, canyon.

RÉALISATION

Ifremer
Géosciences marines
Technopôle Brest-Iroise
BP 70
29280 Plouzané

Université Bordeaux 1
UMR CNRS 5805 EPOC
Avenue des Facultés
33405 Talence

IMPRESSION

Oberthur Graphique
Rue André et Yvonne Meynier
35000 Rennes

VENTE PAR CORRESPONDANCE

Éditions Quæ
c/o Inra - RD 10
78026 Versailles Cedex, France
tél. : 33 (0)1 30 83 34 06
fax : 33 (0)1 30 83 34 49
mél : serviceclients
quae@versailles.inra.fr

DIFFUSION LIBRAIRES

Éditions Quæ
c/o INRA - RD 10
78026 Versailles Cedex, France

Service commandes

tél. : 33 (0)1 30 83 34 01
fax : 33 (0)1 30 83 31 58
mél : annie.foucher@quae.fr

Service commercial

Téléphone : 33 (0)1 30 83 34 18

COMPTOIR LIBRAIRES

Générale du Livre
6, square Henri Delormel
75014 Paris
tél. : 33 (0)1 45 45 77 08
fax : 33 (0)1 45 45 94 13
mél : gdl@lalibrairie.com

www.quae.com
www.ifremer.fr

Éditions
Quæ

Éditions Cemagref, Cirad, Ifremer, Inra
www.quae.com

ISBN : 2-84433-158-0
Réf : 02027

Prix TTC : 29 €

