

Objet : Identification d'espèces phytoplanctoniques dans un prélèvement d'eau de mer suite à un épisode d'eau colorée au niveau de la plage des Sablettes (Menton)

V/Réf : votre mail du 23/08/2017

N/Réf : CM/D/17-115

La Seyne-sur-Mer, le 28/08/2017

Agence Régionale de Santé PACA,  
Délégation des Alpes-maritimes

Cité Administrative des Alpes Maritimes  
Bâtiment Mont des Merveilles

06202 Nice cedex 3

*Affaire suivie par F. Mirallès / C. Brach-Papa*

Madame,

Vous avez sollicité le 23/08/2017 par mail notre assistance pour la recherche et l'identification d'espèces phytoplanctoniques dans un échantillon d'eau de mer prélevé par vos soins au niveau de la plage des Sablettes (Commune de Menton) lors d'un épisode d'eau colorée.

L'observation au microscope optique de l'échantillon qui nous a été transmis le 24/08/2017 révèle la présence en quantité supérieure à  $10^6$  cellules par litre de *Pyramimonas sp.* de la famille des Prasinophyceae.

Je vous prie de trouver en annexes à ce document une photographie prise lors des observations au microscope optique (annexe 1) ainsi qu'une fiche d'information sur *Pyramimonas sp* issue d'un ouvrage de référence sur les espèces phytoplanctoniques (annexe 2).

Veillez agréer Madame, l'expression de mes meilleures salutations

**Institut français de Recherche  
pour l'Exploitation de la Mer**

Etablissement public à caractère  
industriel et commercial

**Centre de Méditerranée**  
Zone portuaire de Brégaillon  
CS 20330  
83507 La Seyne-sur-Mer cedex  
France

téléphone 33 (0)4 94 30 48 00  
télécopie 33 (0)4 94 30 44 17  
<http://www.ifremer.fr>

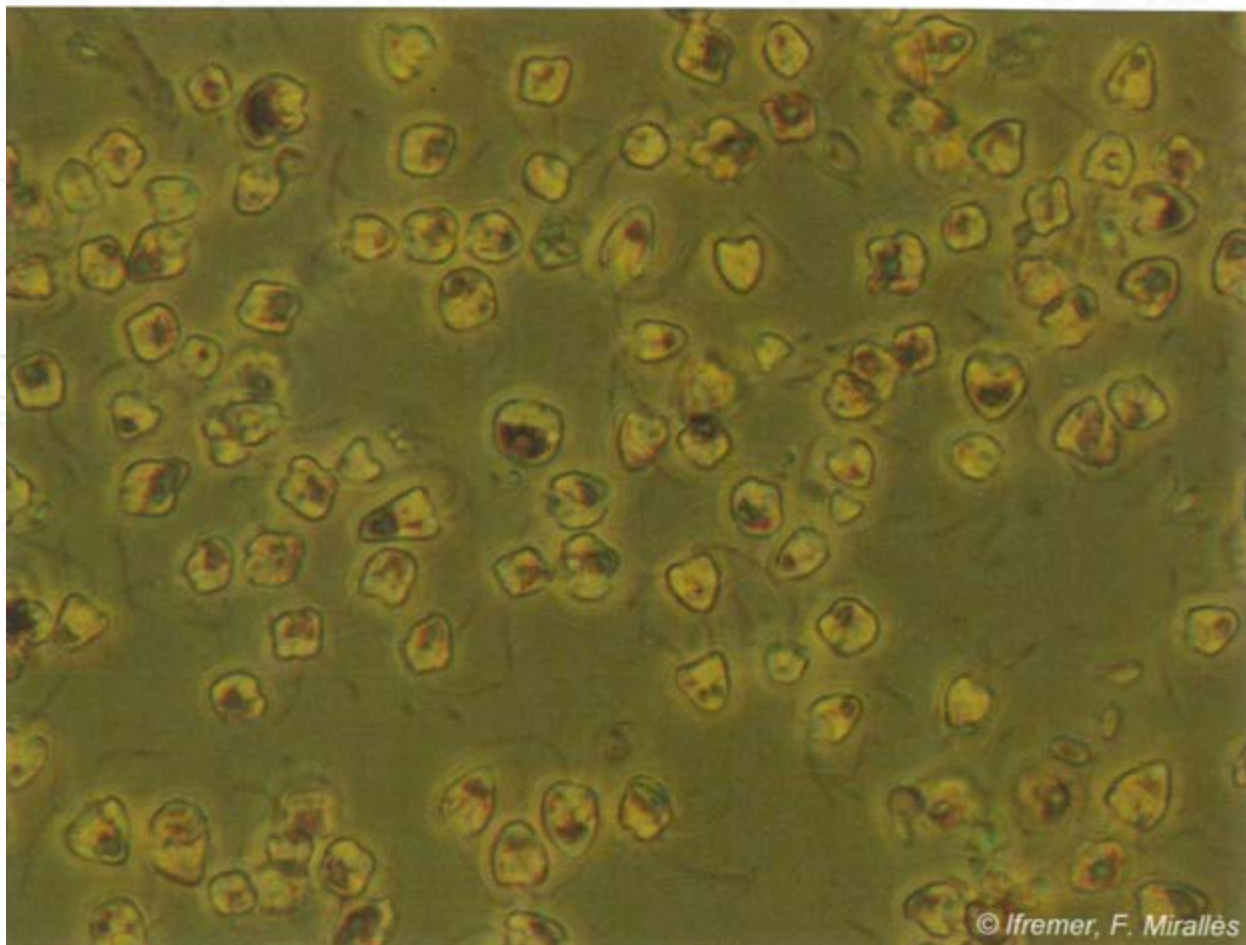
**Siège social**  
155, rue Jean-Jacques Rousseau  
92138 Issy-les-Moulineaux Cedex  
France

R.C.S. Nanterre B 330 715 368  
APE 731 Z  
SIRET 330 715 368 00297  
TVA FR 46 330 715 368

téléphone 33 (0)1 46 48 21 00  
télécopie 33 (0)1 46 48 22 96  
<http://www.ifremer.fr>

Directeur du centre Ifremer de Méditerranée

■ Annexe 1 : Observation au microscope optique du prélèvement d'eau de mer du 23/08/2017 de la plage des Sablettes (Commune de Menton)



Annexe 2 : Fiche d'information sur *Pyramimonas* sp. issue d'un ouvrage de référence sur les espèces phytoplanctoniques.

Guida Al Riconoscimento Del Plancton Dei Mari Italiani, Vol. I Fotoplancton (2006). Ministero dell'Ambiente della Tutela del Territorio e del Mare - DPN, ICRAM

## PRASINOFICEE

### *Pyramimonas* spp.

**Sinonimi:** *Pyramidomonas* Stein 1878.

**Caratteristiche morfologiche:** il genere *Pyramimonas* Schmarda 1850 comprende circa 50 specie, la maggior parte delle quali frequentemente riportate nel plancton marino. Le cellule presentano una simmetria quadrilaterale e forme piramidali o ovoidali, anche se in alcuni preparati, per la loro fragilità, possono perdere la loro forma. La cellula è motile, di colore verde, verde chiaro o verde oliva, con la parte anteriore divisa in 4 lobi verticali. I flagelli sono generalmente 4, raramente 8, uguali e innestati tra i lobi, nel mezzo della parte anteriore; la cellula si presenta nuda. Un grande cloroplasto, semplice o lobato, occupa la maggior parte del volume cellulare, nel suo interno può essere presente un pirenoide, circondato da granuli di amido e situato nella parte posteriore della cellula.

**Dimensioni:** la lunghezza della cellula varia tra 4-35 µm.

**Distribuzione:** largamente distribuite in acque salmastre, litorali o pelagiche; alcune specie sono presenti anche in acque dolci; ampiamente diffusa nei mari italiani.

**Stadi di resistenza:** specie di acqua dolce o di ambienti intertidali possono occasionalmente incistarsi, perdendo i flagelli; le cisti hanno forma globulare e sono circondate da una spessa membrana a volte ornamentata; con la rottura della cisti vengono rilasciate 4 cellule flagellate.

**Tossicità:** non segnalata.

#### RIFERIMENTI BIBLIOGRAFICI:

- Butcher, R. W., 1959. *An Introduction Account of the Smaller Algae of British Coastal Waters, Part I: Introduction and Chlorophyceae*, in *Fishery Investigations, Series IV*, London, pp. 74.
- Tomas, C. R. 1996. *Identifying marine phytoplankton*. Academic Press, USA, pp. 858.



A, B, C e D: in ciascuna immagine è possibile osservare la forma della cellula (piramidale, ovoidale) ed i quattro flagelli innestati nel mezzo della parte anteriore di essa; E: *Pyramimonas orientalis*; F: *Pyramimonas grossii* (entrambi i disegni sono tratti da Tomas, 1996).

