

## BULOTIERS MANCHE OUEST CÔTE SYNTHÈSE DE LA FLOTTILLE À PARTIR DES DONNÉES DU SIH - 2014

### Contexte

Cette fiche a été réalisée dans le cadre des travaux de l'unité d'Economie Maritime de l'Ifremer et s'appuie sur les données suivantes issues de la base de données Harmonie du Système d'Informations Halieutiques (SIH) de l'Ifremer (source : Ifremer DPMA) : Fichier Flotte, Données Activité, Données des typologies des flottilles, Données d'effort ou de production extrapolées et Données Economiques. Les données sont décrites sous <http://sih.ifremer.fr>.

La collecte de ces données s'inscrit dans le cadre du programme national en réponse au règlement européen de collecte des données halieutiques pour la PCP et coordonné en France par la Direction des Pêches Maritimes et de l'Aquaculture (DPMA). Plus spécifiquement, les données économiques de l'Ifremer sont collectées dans le cadre de "l'enquête sur la production des données économiques dans le secteur des pêches maritimes" reconnue d'intérêt général et de qualité statistique par le Conseil national de l'information statistique (CNIS) et ayant bénéficié "d'une aide de l'Etat gérée par l'Agence Nationale de la Recherche au titre du programme Investissements d'avenir portant la référence ANR-10-EQPX-17 (Centre d'accès sécurisé aux données – CASD)".

La fiche décrit dans une première partie les caractéristiques techniques, géographiques et d'activité de la population de navires étudiée ainsi que celles de l'échantillon qui servira de base à la construction des indicateurs socio-économiques présentés dans la deuxième partie. Il est recommandé de bien analyser la couverture et la représentativité de l'échantillon avant toute interprétation et utilisation des indicateurs socio-économiques. De même, le nombre de "non réponses" à certaines questions de l'enquête ne fait pas l'objet d'une information systématique.

S'agissant des indicateurs et informations restitués, il est rappelé que les données qui ont servi à l'élaboration de cette fiche se réfèrent à l'année 2014 et ne préjugent pas de la situation de la flottille au moment de l'édition de cette fiche. Ces données ont fait l'objet d'une validation, hormis certaines d'entre elles, dont la vérification est impossible faute de sources de croisement, et qui sont signalées par une étoile \* dans les titres des tableaux et figures. Elles doivent donc être considérées avec le maximum de précaution.

Compte tenu de l'ensemble des précautions rappelées ci-dessus, les informations contenues dans cette fiche pourront être valorisées dans les projets de recherches et d'études en cours sur la Manche et le Golfe Normand-Breton et notamment dans le cadre des rapports et articles prévus dans les projets VALMER, COMANCHE ou BESTCLIM.

### Auteurs

Daurès Fabienne (Ifremer), Léonardi Sophie (Ifremer),  
Le Grand Christelle (partenaire extérieur F&S)

# 1 Présentation de la flotte

## Caractéristiques techniques

	Age		Longueur (m)		Puissance (kW)		Effectif		Age armateur	
	pop.	echn	pop.	echn	pop.	echn	pop.	echn	pop.	echn
N	33	11	33	11	33	11	32	11	28	7
Min	1	1	7	7	63	85	2	2	28	30
Mediane	13	8	8	8	110	110	3	2	46	52
Max	33	33	12	11	220	220	4	3	65	65
<b>Moyenne</b>	<b>14</b>	<b>12</b>	<b>9</b>	<b>9</b>	<b>127</b>	<b>125</b>	<b>3</b>	<b>2</b>	<b>47</b>	<b>50</b>
CV	60	77	18	18	31	35	25	21	22	27

Sources : données 2014 - fichier flotte - Ifremer - SIH - DPMA

## Distribution en flottilles SIH

	Navires	
	pop.	echn
Fileyeurs Caseyeurs exclusifs	9	2
Caseyeurs exclusifs	23	9
Strictement Inactifs	1	
<b>TOTAL</b>	<b>33</b>	<b>11</b>

Sources : données 2014 - fichier flotte - Ifremer - SIH - DPMA

## Distribution par port d'exploitation

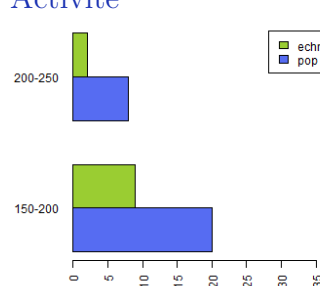
	Navires	
	pop.	echn
Cherbourg	1	
Diélette (Flamanville)	2	1
Portbail	2	
Denneville	1	1
Saint-Germain-sur-Ay	1	
Pirou	8	4
Gouville-sur-Mer	6	1
Blainville-sur-Mer	10	2
Agon-Coutainville	1	1
Granville	1	1
<b>TOTAL</b>	<b>33</b>	<b>11</b>

Sources : données 2014 - fichier flotte - Ifremer - SIH - DPMA

## Activité

	Mois actifs		Jours de mer	
	pop.	echn	pop.	echn
N	32	11	32	11
Min	3	11	50	171
Mediane	12	12	188	200
Max	12	12	228	222
<b>Moyenne</b>	<b>11</b>	<b>12</b>	<b>182</b>	<b>194</b>
CV	20	3	22	8

## Activité



Sources : données 2014 - fichier flotte ; activité - Ifremer - SIH - DPMA

## Principaux métiers

	Nombre de Navires * Mois		Nombre de Navires	
	pop.	echn	pop.	echn
Nasses/Casiers à Buccin	359	130	32	11
Nasses/Casiers à Araignée, Tourteau, Homard	65	15	16	5
Nasses/Casiers à Seiches, Sépioles	46	21	21	9
Inactif	28	2	6	2
Nasses/Casiers à Homard européen	23	10	3	1
Trémails à Poissons	16	10	2	1
Nasses/Casiers à Crabes verts nca	12		2	
Trémails à Soles (divers)	8		3	
Trémails à Bars nca	5		2	
Trémails à Raies (divers)	5	5	1	1

Sources : données 2014 - fichier flotte ; activité - Ifremer - SIH - DPMA

## Production

	Valeur totale (kEuro)		Valeur moyenne (kEuro)		Navires	
	pop.	echn	pop.	echn	pop.	echn
Buccin	4959	1910	150.3	173.7	33	11
Seiche commune	100	26	5.0	4.3	20	6
Homard européen	45		4.1		11	2
Araignée européenne	38	2	2.2	0.8	17	3
Sole commune	32		2.7		12	1
Tourteau	22		2.4		9	2
Bar européen	20		2.8		7	1
Crabe vert	17		3.3		5	1
Bouquet commun	15		3.0		5	1
Poissons marins nca	7		1.7		4	
Autres espèces	27	6	1.6	1.4	17	4
<b>Production totale</b>	<b>5281</b>	<b>1962</b>	<b>160.0</b>	<b>178.4</b>	<b>33</b>	<b>11</b>

Sources : données 2014 - fichier flotte ; Sacrois - Ifremer - SIH - DPMA

## 2 L'enquête économique

### 2.1 Informations sur le navire \*

Quelques chiffres sur le navire

	N	Min	Médiane	Max	Moyenne	CV
Valeur d'assurance	11	60000	100800	280000	142954	51
Valeur d'occasion du navire avec PME	11	60000	110000	230000	122273	46
Valeur d'occasion du navire sans PME	11	0	20000	80000	31364	90
Prix d'achat du navire	7	28000	80000	230000	124714	64

*Sources : données 2014 - Economie - Ifremer - SIH - DPMA*

### Informations diverses sur le navire

	Coque planante		Construction neuve		1ere acquisition	
	N	%	N	%	N	%
Non réponse						
Non	2	18	4	36	7	64
Oui	9	82	7	64	4	36

*Sources : données 2014 - Economie - Ifremer - SIH - DPMA*

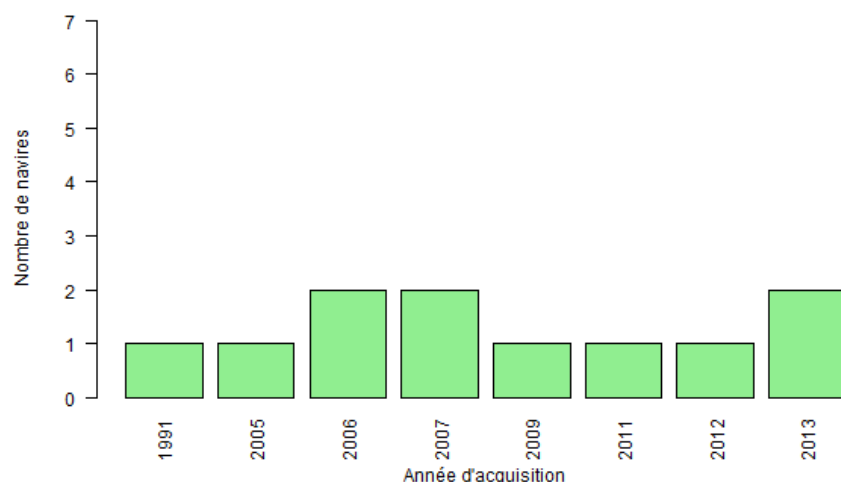
### 2.2 Zoom sur le financement \*

Financement du navire

	N	Min	Médiane	Max	Moyenne	CV
Degré de possession du navire	11	100	100	100	100	0

*Sources : données 2014 - Economie - Ifremer - SIH - DPMA*

## Année d'acquisition du navire (construction neuve ou occasion)



### 2.3 Les navires associés

	Nombre de navires
travaille seul	11
ne travaille pas seul :	0
- en boeuf	0
- en asso	0
exploite d'autres navires :	1
- 1 navire	1
- > 1 navire	0
Total	11

Sources : données 2014 - Economie - Ifremer - SIH - DPMA

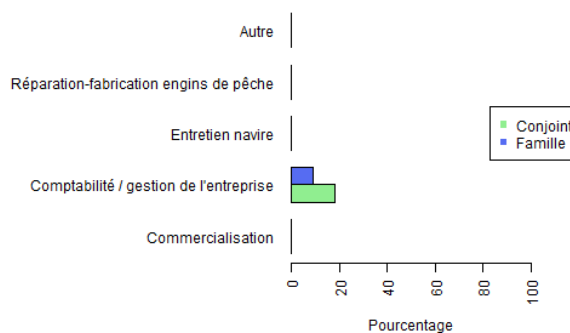
### 2.4 L'enquêté et son entourage \*

#### Le statut de l'enquêté

	Nombre de navires
patron/armateur	8
armateur non embarqué	2

Sources : données 2014 - Economie - Ifremer - SIH - DPMA

#### Implication de la famille



Sources : données 2014 - Economie - Ifremer - SIH - DPMA

La participation de la famille à l'activité de pêche est perçue comme essentielle pour 1 enquêtés et est évaluée en moyenne à 27 jours par an.

La participation du conjoint à l'activité de pêche est perçue comme essentielle pour 3 enquêtés et est évaluée en moyenne à 220 jours par an.

Le statut légal du conjoint, dans le cadre de ses fonctions est décrit dans le tableau ci après.

### Statut légal

Statut	Conjoint	Famille
Salarié	1	1
Conjoint-collaborateur	1	
Pas de réponse	2	2

Sources : données 2014 - Economie - Ifremer - SIH - DPMA

4 conjoint(e)s exercent une activité salariée à l'extérieur.

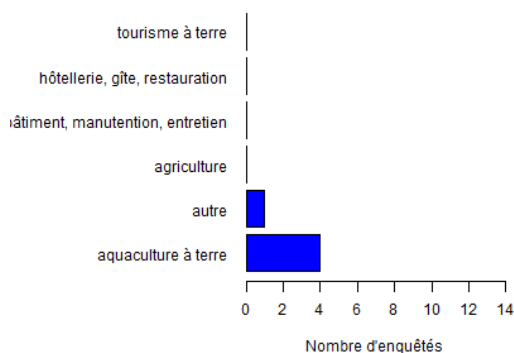
## 2.5 Diversification de l'activité \*

### Pratique d'une autre activité

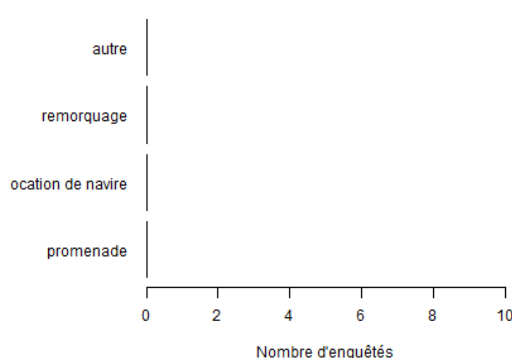
	Non réponse	Non	Oui
Autre activité sans le navire		6	5
Activité autre que la pêche avec le navire		11	
Retraite	1	8	2

Sources : données 2014 - Economie - Ifremer - SIH - DPMA

#### Autre activité sans le navire



#### Autre activité que la pêche avec le navire



Sources : données 2014 - Economie - Ifremer - SIH - DPMA

## 2.6 Les conflits avec les autres usagers du port \*

8 enquêtés déclarent avoir des conflits avec d'autres usagers du port.

### Avec quelles catégories d'usagers ?

Conflits	Nombre de navires
pêcheurs professionnels	7
pecheurs à pied professionnels	0
pêcheurs plaisanciers	0
conchyliculteurs pêcheurs	0
plongée sous marine	0
navigation de plaisance	0
navigation de commerce	0
autre	0

Sources : données 2014 - Economie - Ifremer - SIH - DPMA

## 2.7 Activité

La durée moyenne d'une marée, tout métier confondu est de 6 heures.  
Le nombre moyen de marées par mois 16 .

### Informations sur l'activité

	N	Min	Médiane	Max	Moyenne	CV
Jours de mer	11	171	200	222	194	8
Durée moyenne des marées (en heures)	11	4	6	9	6	23
Heures moteur (en heures)	11	963	1200	1700	1248	18

Sources : données 2014 - Economie - Ifremer - SIH - DPMA

### Informations sur les principaux métiers pratiqués

	Durée de la marée				Effectif embarqué							
	N	Min	Mediane	Max	Moyenne	CV	N	Min	Mediane	Max	Moyenne	CV
Nasses Casiers à Buccin	5	4	6	8	6	19	3	2	2	16	4	114

Sources : données 2014 - Economie - Ifremer - SIH - DPMA

### Informations sur les licences

Les navires enquêtés possèdent en moyenne 2 licences, pour un montant moyen de 498 euros.  
11 navires possèdent au moins une licence de précaution.

### Nombre de licences par navire

	Nombre de navires
1 licence(s)	5
2 licence(s)	5
3 licence(s)	1

### Prix des licences

Métier	N	Min	Médiane	Max	Moyenne	CV
Nasses/Casiers à Araignée, Tourteau, Homard	5	235	235	235	235	0
Nasses/Casiers à Buccin	11	350	350	350	350	0

Sources : données 2014 - Economie - Ifremer - SIH - DPMA



## 2.8 Revenus de la pêche

### Recette et circuits de commercialisation

	N	Min	Médiane	Max	Moyenne	CV
CA pêche	11	140000	190000	395000	210804	34
Taux de vente en criée	11	0	0	98	22	154

Sources : données 2014 - Economie - Ifremer - SIH - DPMA

### Recettes par espèce \*

Espece	N (a)	% du CA (b)	Prix moy. HC (c)
Buccin	11	92.7	1.8
Seiche commune	5	6.0	2.8

Sources : données 2014 - Economie - Ifremer - SIH - DPMA

a) Nombre de navires ayant déclaré l'espèce comme espèce principale

b) Contribution moyenne de l'espèce au CA pour les navires l'ayant déclarée comme espèce principale

c) Prix moyen de l'espèce lorsqu'elle est vendue hors criée

### Répartition du CA Hors Criée : les circuits majeurs

Circuit	Nombre de navires
Mareyeur	7
Autre	1
GMS	1

Sources : données 2014 - Economie - Ifremer - SIH - DPMA

### Captures commercialisées sous un label ?

Label	Nombre de navires
Non réponse	6
Non	4
Oui	1

Sources : données 2014 - Economie - Ifremer - SIH - DPMA

### Autres coûts

	Adhérent OP		Adhérent CG		CG peche	
	N	%	N	%	N	%
Non réponse						
Non	8	73			5	45
Oui	3	27	11	100	6	55

Sources : données 2014 - Economie - Ifremer - SIH - DPMA

## 2.9 Les coûts variables

Le prix moyen du carburant est de 0.68 euro par litre.

6 navires fonctionnent au gazoil et 5 navires fonctionnent à l'essence.

Les navires consomment en moyenne 17 litre par heure moteur.

### Informations sur les coûts variables (en euros)

	Taxes de débarquement	Volume du carburant (l)	Coût du carburant	Coût de l'huile	Coût des appâts	Coût de la glace	Coût des vivres
N	11	10	11	11	11	11	11
Min	0	2200	1540	132	16500	0	0
Mediane	0	19000	14000	360	30240	0	0
Max	10218	27500	31134	660	80000	0	0
<b>Moyenne</b>	<b>3106</b>	<b>18699</b>	<b>14357</b>	<b>354</b>	<b>39089</b>	<b>0</b>	<b>0</b>
CV	137	40	51	55	49		

Sources : données 2014 - Economie - Ifremer - SIH - DPMA

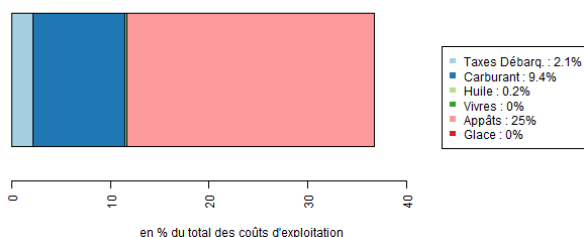
## 2.10 Les coûts non variables

### Informations sur les coûts non variables (en euros)

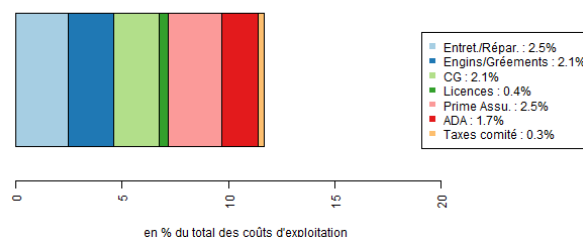
	Entretien Réparation	Engins	Gréements	Centre de Gestion	Licence	Prime d'assurance	Autres Dépenses d'Armement	Taxes Comités
N	11	11	11	11	11	11	11	11
Min	0	600	0	1800	350	1845	500	331
Mediane	1500	2750	0	3000	760	2800	2449	403
Max	23993	7500	0	4510	785	7200	4400	573
<b>Moyenne</b>	<b>5108</b>	<b>3235</b>	<b>0</b>	<b>3146</b>	<b>633</b>	<b>3933</b>	<b>2481</b>	<b>446</b>
CV	154	69		27	25	49	46	22

Sources : données 2014 - Economie - Ifremer - SIH - DPMA

Les coûts variables en % des coûts d'exploitation



Les coûts non variables en % des coûts d'exploitation



Sources : données 2014 - Economie - Ifremer - SIH - DPMA

## 2.11 Les coûts du personnel

- 2 armateurs pratiquent le système de rémunération à la part. En moyenne, la part équipage représente 46 du reste à partager.
- 1 patrons déclarent verser des primes à l'équipage.

### Informations sur les coûts du personnel \*

	Effectif moyen	Coût du personnel	Salaire net annuel / homme
N	11	11	8
Min	2	48003	16492
Mediane	2	75276	23611
Max	3	154124	46531
<b>Moyenne</b>	<b>2</b>	<b>80853</b>	<b>25268</b>
CV	21	38	37

Sources : données 2014 - Economie - Ifremer - SIH - DPMA

## 2.12 Les performances économiques

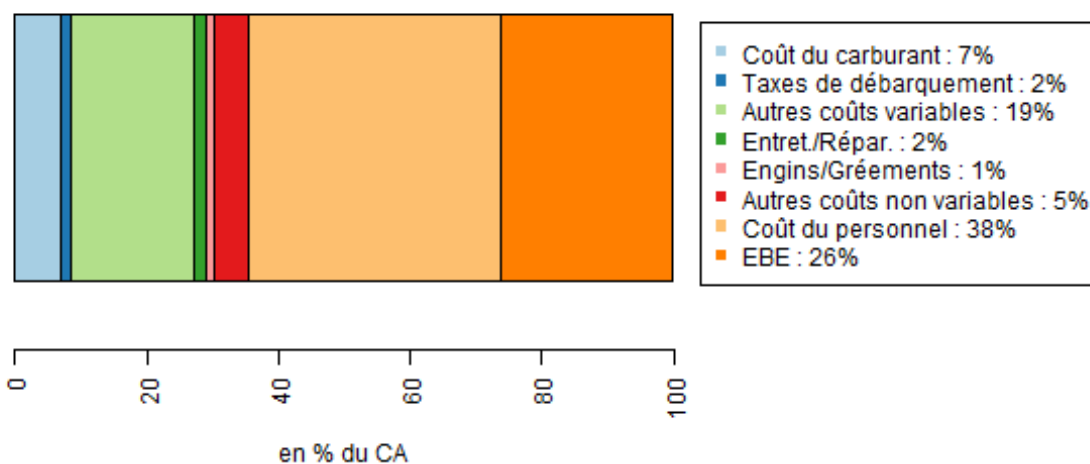
### Informations sur les performances économiques

	N	Min	Mediane	Max	Moyenne	CV
CA	11	140000	190000	395000	210804	34
VAB/CA	11	57	65	71	64	9
EBE/CA	11	21	26	32	26	14

Sources : données 2014 - Economie - Ifremer - SIH - DPMA

## 2.13 Composition du chiffre d'affaires

### Composition du Chiffre d'Affaires



Sources : données 2014 - Economie - Ifremer - SIH - DPMA