



BULOTIERS MANCHE OUEST CÔTE EXCLUSIFS SYNTHÈSE DE LA FLOTTILLE À PARTIR DES DONNÉES DU SIH - 2014

Contexte

Cette fiche a été réalisée dans le cadre des travaux de l'unité d'Economie Maritime de l'Ifremer et s'appuie sur les données suivantes issues de la base de données Harmonie du Système d'Informations Halieutiques (SIH) de l'Ifremer (source : Ifremer DPMA) : Fichier Flotte, Données Activité, Données des typologies des flottilles, Données d'effort ou de production extrapolées et Données Economiques. Les données sont décrites sous <http://sih.ifremer.fr>.

La collecte de ces données s'inscrit dans le cadre du programme national en réponse au règlement européen de collecte des données halieutiques pour la PCP et coordonné en France par la Direction des Pêches Maritimes et de l'Aquaculture (DPMA). Plus spécifiquement, les données économiques de l'Ifremer sont collectées dans le cadre de "l'enquête sur la production des données économiques dans le secteur des pêches maritimes" reconnue d'intérêt général et de qualité statistique par le Conseil national de l'information statistique (CNIS) et ayant bénéficié "d'une aide de l'Etat gérée par l'Agence Nationale de la Recherche au titre du programme Investissements d'avenir portant la référence ANR-10-EQPX-17 (Centre d'accès sécurisé aux données – CASD)".

La fiche décrit dans une première partie les caractéristiques techniques, géographiques et d'activité de la population de navires étudiée ainsi que celles de l'échantillon qui servira de base à la construction des indicateurs socio-économiques présentés dans la deuxième partie. Il est recommandé de bien analyser la couverture et la représentativité de l'échantillon avant toute interprétation et utilisation des indicateurs socio-économiques. De même, le nombre de "non réponses" à certaines questions de l'enquête ne fait pas l'objet d'une information systématique.

S'agissant des indicateurs et informations restitués, il est rappelé que les données qui ont servi à l'élaboration de cette fiche se réfèrent à l'année 2014 et ne préjugent pas de la situation de la flottille au moment de l'édition de cette fiche. Ces données ont fait l'objet d'une validation, hormis certaines d'entre elles, dont la vérification est impossible faute de sources de croisement, et qui sont signalées par une étoile * dans les titres des tableaux et figures. Elles doivent donc être considérées avec le maximum de précaution.

Compte tenu de l'ensemble des précautions rappelées ci-dessus, les informations contenues dans cette fiche pourront être valorisées dans les projets de recherches et d'études en cours sur la Manche et le Golfe Normand-Breton et notamment dans le cadre des rapports et articles prévus dans les projets VALMER, COMANCHE ou BESTCLIM.

Auteurs

Daurès Fabienne (Ifremer), Léonardi Sophie (Ifremer),
Le Grand Christelle (partenaire extérieur F&S)

1 Présentation de la flottille

Caractéristiques techniques

	Age		Longueur (m)		Puissance (kW)		Effectif		Age armateur	
	pop.	echn	pop.	echn	pop.	echn	pop.	echn	pop.	echn
N	15	6	15	6	15	6	15	6	15	6
Min	4	7	8	8	85	85	2	2	38	38
Mediane	18	13	10	10	129	110	3	3	53	54
Max	33	33	12	11	220	220	4	3	65	65
Moyenne	17	16	10	10	143	136	3	3	53	53
CV	55	65	15	17	33	40	21	19	17	20

Sources : données 2014 - fichier flotte - Ifremer - SIH - DPMA

Distribution en flottilles SIH

	Navires	
	pop.	echn
Fileyeurs Caseyeurs exclusifs	2	
Caseyeurs exclusifs	13	6
TOTAL	15	6

Sources : données 2014 - fichier flotte - Ifremer - SIH - DPMA

Distribution par port d'exploitation

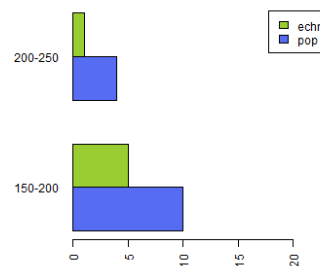
	Navires	
	pop.	echn
Cherbourg	1	
Diélette (Flamanville)	2	1
Portbail	1	
Pirou	5	2
Gouville-sur-Mer	4	1
Agon-Coutainville	1	1
Granville	1	1
TOTAL	15	6

Sources : données 2014 - fichier flotte - Ifremer - SIH - DPMA

Activité

	Mois actifs		Jours de mer	
	pop.	echn	pop.	echn
N	15	6	15	6
Min	7	11	113	180
Mediane	12	12	200	200
Max	12	12	228	201
Moyenne	11	12	190	197
CV	11	4	14	4

Activité



Sources : données 2014 - fichier flotte ; activité - Ifremer - SIH - DPMA

Principaux métiers

	Nombre de Navires * Mois		Nombre de Navires	
	pop.	echn	pop.	echn
Nasses/Casiers à Buccin	172	70	15	6
Nasses/Casiers à Araignée, Tourteau, Homard	23	10	8	3
Nasses/Casiers à Seiches, Sépioles	21	11	10	5
Nasses/Casiers à Crabes verts nca	12		2	
Inactif	8	2	4	2
Nasses/Casiers à Bouquet commun	4		2	
Nasses/Casiers à Homard européen	2		1	
Trémails à Soles (divers)	1		1	
Trémails à Merlan	1		1	

Sources : données 2014 - fichier flotte ; activité - Ifremer - SIH - DPMA

Production

	Valeur totale (kEuro)		Valeur moyenne (kEuro)		Navires	
	pop.	echn	pop.	echn	pop.	echn
Buccin	3332	1330	222.1	221.6	15	6
Crabe vert	15		3.9		4	1
Bouquet commun	14		3.4		4	1
Seiche commune	11	5	1.4	1.6	8	3
Araignée européenne	6		0.9		6	1
Sole commune	6		1.8		3	
Homard européen	4		1.1		4	1
Merlan					2	
Coquille St-Jacques					1	1
Tourteau	1		0.4		3	1
Autres espèces	1		0.2		4	1
Production totale	3395	1347	226.3	224.5	15	6

Sources : données 2014 - fichier flotte ; Sacrois - Ifremer - SIH - DPMA

2 L'enquête économique

2.1 Informations sur le navire *

Quelques chiffres sur le navire

	N	Min	Médiane	Max	Moyenne	CV
Valeur d'assurance	6	80000	175847	280000	173616	45
Valeur d'occasion du navire avec PME	6	70000	105000	230000	121667	48
Valeur d'occasion du navire sans PME	6	0	17500	50000	22500	84
Prix d'achat du navire	3	28000	200000	230000	152667	71

Sources : données 2014 - Economie - Ifremer - SIH - DPMA

Informations diverses sur le navire

	Coque planante		Construction neuve		1ere acquisition	
	N	%	N	%	N	%
Non réponse						
Non	2	33	3	50	3	50
Oui	4	67	3	50	3	50

Sources : données 2014 - Economie - Ifremer - SIH - DPMA

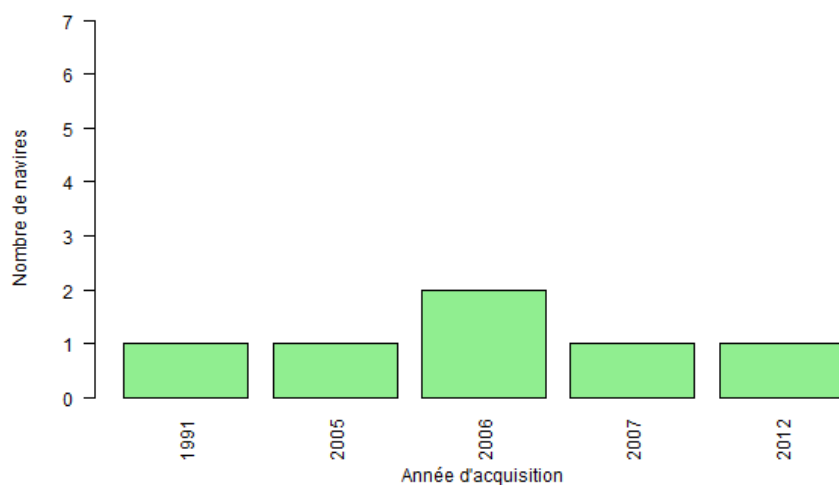
2.2 Zoom sur le financement *

Financement du navire

	N	Min	Médiane	Max	Moyenne	CV
Degré de possession du navire	6	100	100	100	100	0

Sources : données 2014 - Economie - Ifremer - SIH - DPMA

Année d'acquisition du navire (construction neuve ou occasion)



2.3 Les navires associés

	Nombre de navires
travaille seul	6
ne travaille pas seul :	0
- en boeuf	0
- en asso	0
exploite d'autres navires :	1
- 1 navire	1
- > 1 navire	0
Total	6

Sources : données 2014 - Economie - Ifremer - SIH - DPMA

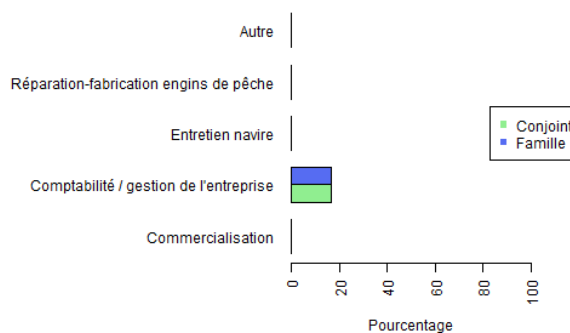
2.4 L'enquêté et son entourage *

Le statut de l'enquêté

	Nombre de navires
patron/armateur	4
armateur non embarqué	2

Sources : données 2014 - Economie - Ifremer - SIH - DPMA

Implication de la famille



Sources : données 2014 - Economie - Ifremer - SIH - DPMA

La participation de la famille à l'activité de pêche est perçue comme essentielle pour 1 enquêtés et est évaluée en moyenne à 30 jours par an.

La participation du conjoint à l'activité de pêche est perçue comme essentielle pour 1 enquêtés et est évaluée en moyenne à 220 jours par an.

Le statut légal du conjoint, dans le cadre de ses fonctions est décrit dans le tableau ci après.

2 conjoint(e)s exercent une activité salariée à l'extérieur.

Statut légal

Statut	Conjoint	Famille
Salarié		1
Conjoint-collaborateur	1	
Pas de réponse	1	1

Sources : données 2014 - Economie - Ifremer - SIH - DPMA

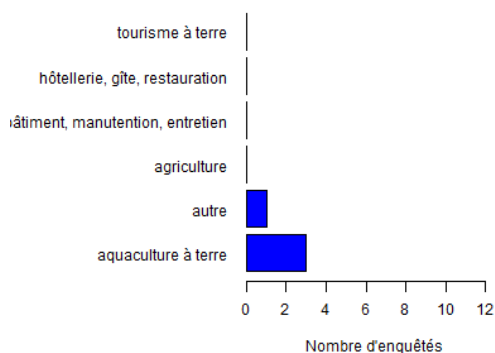
2.5 Diversification de l'activité *

Pratique d'une autre activité

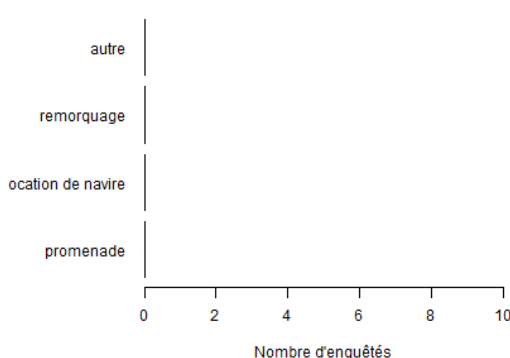
	Non réponse	Non	Oui
Autre activité sans le navire		2	4
Activité autre que la pêche avec le navire		6	
Retraite	1	4	1

Sources : données 2014 - Economie - Ifremer - SIH - DPMA

Autre activité sans le navire



Autre activité que la pêche avec le navire



Sources : données 2014 - Economie - Ifremer - SIH - DPMA

2.6 Les conflits avec les autres usagers du port *

5 enquêtés déclarent avoir des conflits avec d'autres usagers du port.

Avec quelles catégories d'usagers ?

Conflits	Nombre de navires
pêcheurs professionnels	5
pecheurs à pied professionnels	0
pêcheurs plaisanciers	0
conchyliculteurs pêcheurs	0
plongée sous marine	0
navigation de plaisance	0
navigation de commerce	0
autre	0

Sources : données 2014 - Economie - Ifremer - SIH - DPMA

2.7 Activité

La durée moyenne d'une marée, tout métier confondu est de 6 heures.
Le nombre moyen de marées par mois 15 .

Informations sur l'activité

	N	Min	Médiane	Max	Moyenne	CV
Jours de mer	6	180	200	201	197	4
Durée moyenne des marées (en heures)	6	5	6	8	6	16
Heures moteur (en heures)	6	1100	1200	1608	1261	14

Sources : données 2014 - Economie - Ifremer - SIH - DPMA

Informations sur les principaux métiers pratiqués

	Durée de la marée						Effectif embarqué					
	N	Min	Mediane	Max	Moyenne	CV	N	Min	Mediane	Max	Moyenne	CV
Nasses Casiers à Buccin	3	5	6	7	6	12	2	2	3	3	3	19

Sources : données 2014 - Economie - Ifremer - SIH - DPMA

Informations sur les licences

Les navires enquêtés possèdent en moyenne 2 licences, pour un montant moyen de 468 euros.
6 navires possèdent au moins une licence de précaution.

Nombre de licences par navire

	Nombre de navires
1 licence(s)	3
2 licence(s)	3

Prix des licences

Métier	N	Min	Médiane	Max	Moyenne	CV
Nasses/Casiers à Araignée, Tourteau, Homard	3	235	235	235	235	0
Nasses/Casiers à Buccin	6	350	350	350	350	0

Sources : données 2014 - Economie - Ifremer - SIH - DPMA

2.8 Revenus de la pêche

Recette et circuits de commercialisation

	N	Min	Médiane	Max	Moyenne	CV
CA pêche	6	175000	230500	395000	246833	33
Taux de vente en criée	6	0	0	65	17	163

Sources : données 2014 - Economie - Ifremer - SIH - DPMA

Recettes par espèce *

Espece	N (a)	% du CA (b)	Prix moy. HC (c)
Buccin	6	94.2	1.7
Seiche commune	4	6.2	2.8

Sources : données 2014 - Economie - Ifremer - SIH - DPMA

a) Nombre de navires ayant déclaré l'espèce comme espèce principale

b) Contribution moyenne de l'espèce au CA pour les navires l'ayant déclarée comme espèce principale

c) Prix moyen de l'espèce lorsqu'elle est vendue hors criée

Répartition du CA Hors Criée : les circuits majeurs

Circuit	Nombre de navires
Mareyeur	4
Autre	1
GMS	1

Sources : données 2014 - Economie - Ifremer - SIH - DPMA

Captures commercialisées sous un label ?

Label	Nombre de navires
Non réponse	2
Non	3
Oui	1

Sources : données 2014 - Economie - Ifremer - SIH - DPMA

Autres coûts

	Adhérent OP		Adhérent CG		CG peche	
	N	%	N	%	N	%
Non réponse						
Non	5	83			3	50
Oui	1	17	6	100	3	50

Sources : données 2014 - Economie - Ifremer - SIH - DPMA

2.9 Les coûts variables

Le prix moyen du carburant est de 0.68 euro par litre.

4 navires fonctionnent au gazoil et 2 navires fonctionnent à l'essence.

Les navires consomment en moyenne 20 litre par heure moteur.

Informations sur les coûts variables (en euros)

	Taxes de débarquement	Volume du carburant (l)	Coût du carburant	Coût de l'huile	Coût des appâts	Coût de la glace	Coût des vivres
N	6	5	6	6	6	6	6
Min	0	14400	9360	178	26000	0	0
Mediane	464	20000	15125	366	43650	0	0
Max	10218	27500	31134	660	80000	0	0
Moyenne	3219	20980	17099	396	45909	0	0
CV	146	25	45	45	42		

Sources : données 2014 - Economie - Ifremer - SIH - DPMA

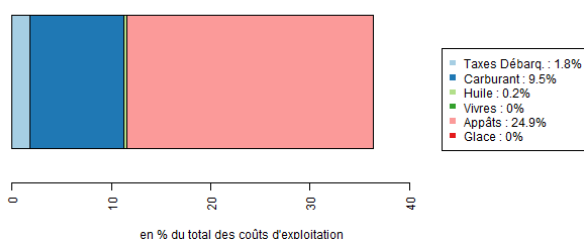
2.10 Les coûts non variables

Informations sur les coûts non variables (en euros)

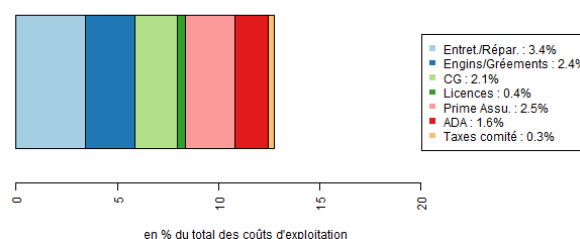
	Entretien Réparation	Engins	Gréements	Centre de Gestion	Licence	Prime d'assurance	Autres Dépenses d'Armement	Taxes Comités
N	6	6	6	6	6	6	6	6
Min	0	1900	0	2500	350	2600	500	381
Mediane	3750	2900	0	3891	628	4350	2920	530
Max	23993	7500	0	4510	760	7200	4400	573
Moyenne	7982	4158	0	3629	603	4619	2707	495
CV	125	63		21	30	41	55	18

Sources : données 2014 - Economie - Ifremer - SIH - DPMA

Les coûts variables en % des coûts d'exploitation



Les coûts non variables en % des coûts d'exploitation



Sources : données 2014 - Economie - Ifremer - SIH - DPMA

2.11 Les coûts du personnel

- 1 armateurs pratiquent le système de rémunération à la part. En moyenne, la part équipage représente 46 du reste à partager.
- 0 patrons déclarent verser des primes à l'équipage.

Informations sur les coûts du personnel *

	Effectif moyen	Coût du personnel	Salaire net annuel / homme
N	6	6	4
Min	2	57444	21020
Mediane	3	84010	24282
Max	3	154124	46531
Moyenne	3	94144	29029
CV	19	36	41

Sources : données 2014 - Economie - Ifremer - SIH - DPMA

2.12 Les performances économiques

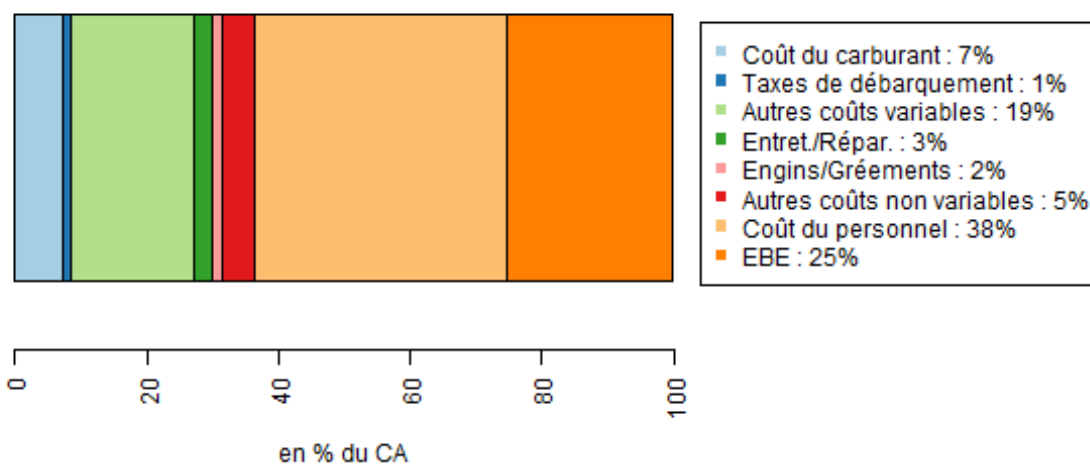
Informations sur les performances économiques

	N	Min	Mediane	Max	Moyenne	CV
CA	6	175000	230500	395000	246833	33
VAB/CA	6	57	63	71	63	9
EBE/CA	6	21	25	29	25	12

Sources : données 2014 - Economie - Ifremer - SIH - DPMA

2.13 Composition du chiffre d'affaires

Composition du Chiffre d'Affaires



Sources : données 2014 - Economie - Ifremer - SIH - DPMA