

## BULOTIERS MANCHE OUEST CÔTE POLYVALENT SYNTHÈSE DE LA FLOTTILLE À PARTIR DES DONNÉES DU SIH - 2014

### Contexte

Cette fiche a été réalisée dans le cadre des travaux de l'unité d'Economie Maritime de l'Ifremer et s'appuie sur les données suivantes issues de la base de données Harmonie du Système d'Informations Halieutiques (SIH) de l'Ifremer (source : Ifremer DPMA) : Fichier Flotte, Données Activité, Données des typologies des flottilles, Données d'effort ou de production extrapolées et Données Economiques. Les données sont décrites sous <http://sih.ifremer.fr>.

La collecte de ces données s'inscrit dans le cadre du programme national en réponse au règlement européen de collecte des données halieutiques pour la PCP et coordonné en France par la Direction des Pêches Maritimes et de l'Aquaculture (DPMA). Plus spécifiquement, les données économiques de l'Ifremer sont collectées dans le cadre de "l'enquête sur la production des données économiques dans le secteur des pêches maritimes" reconnue d'intérêt général et de qualité statistique par le Conseil national de l'information statistique (CNIS) et ayant bénéficié "d'une aide de l'Etat gérée par l'Agence Nationale de la Recherche au titre du programme Investissements d'avenir portant la référence ANR-10-EQPX-17 (Centre d'accès sécurisé aux données – CASD)".

La fiche décrit dans une première partie les caractéristiques techniques, géographiques et d'activité de la population de navires étudiée ainsi que celles de l'échantillon qui servira de base à la construction des indicateurs socio-économiques présentés dans la deuxième partie. Il est recommandé de bien analyser la couverture et la représentativité de l'échantillon avant toute interprétation et utilisation des indicateurs socio-économiques. De même, le nombre de "non réponses" à certaines questions de l'enquête ne fait pas l'objet d'une information systématique.

S'agissant des indicateurs et informations restitués, il est rappelé que les données qui ont servi à l'élaboration de cette fiche se réfèrent à l'année 2014 et ne préjugent pas de la situation de la flottille au moment de l'édition de cette fiche. Ces données ont fait l'objet d'une validation, hormis certaines d'entre elles, dont la vérification est impossible faute de sources de croisement, et qui sont signalées par une étoile \* dans les titres des tableaux et figures. Elles doivent donc être considérées avec le maximum de précaution.

Compte tenu de l'ensemble des précautions rappelées ci-dessus, les informations contenues dans cette fiche pourront être valorisées dans les projets de recherches et d'études en cours sur la Manche et le Golfe Normand-Breton et notamment dans le cadre des rapports et articles prévus dans les projets VALMER, COMANCHE ou BESTCLIM.

### Auteurs

Daurès Fabienne (Ifremer), Léonardi Sophie (Ifremer),  
Le Grand Christelle (partenaire extérieur F&S)

# 1 Présentation de la flottille

## Caractéristiques techniques

	Age		Longueur (m)		Puissance (kW)		Effectif		Age armateur	
	pop.	echn	pop.	echn	pop.	echn	pop.	echn	pop.	echn
N	16	5	16	5	16	5	15	5	11	1
Min	1	1	7	7	63	85	2	2	28	30
Mediane	11	8	8	8	110	110	2	2	41	30
Max	19	14	8	8	165	147	3	3	53	30
<b>Moyenne</b>	<b>10</b>	<b>7</b>	<b>8</b>	<b>8</b>	<b>116</b>	<b>111</b>	<b>2</b>	<b>2</b>	<b>40</b>	<b>30</b>
CV	50	73	6	5	24	20	19	20	20	

Sources : données 2014 - fichier flotte - Ifremer - SIH - DPMA

## Distribution en flottilles SIH

	Navires	
	pop.	echn
Fileyeurs Caseyeurs exclusifs	7	2
Caseyeurs exclusifs	8	3
Strictement Inactifs	1	
<b>TOTAL</b>	<b>16</b>	<b>5</b>

Sources : données 2014 - fichier flotte - Ifremer - SIH - DPMA

## Distribution par port d'exploitation

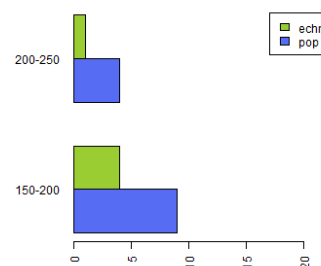
	Navires	
	pop.	echn
Denneville	1	1
Saint-Germain-sur-Ay	1	
Pirou	2	2
Gouville-sur-Mer	2	
Blainville-sur-Mer	10	2
<b>TOTAL</b>	<b>16</b>	<b>5</b>

Sources : données 2014 - fichier flotte - Ifremer - SIH - DPMA

## Activité

	Mois actifs		Jours de mer	
	pop.	echn	pop.	echn
N	15	5	15	5
Min	3	12	50	171
Mediane	12	12	183	180
Max	12	12	227	222
<b>Moyenne</b>	<b>11</b>	<b>12</b>	<b>181</b>	<b>191</b>
CV	20	0	24	11

## Activité



Sources : données 2014 - fichier flotte ; activité - Ifremer - SIH - DPMA

## Principaux métiers

	Nombre de Navires * Mois		Nombre de Navires	
	pop.	echn	pop.	echn
Nasses/Casiers à Buccin	171	60	15	5
Nasses/Casiers à Araignée, Tourteau, Homard	42	5	8	2
Nasses/Casiers à Seiches, Sépioles	25	10	11	4
Trémails à Poissons	16	10	2	1
Inactif	12		1	
Nasses/Casiers à Homard européen	10	10	1	1
Trémails à Soles (divers)	7		2	
Trémails à Bars nca	5		2	
Trémails à Raies (divers)	5	5	1	1
Trémails à Poissons plats	3		2	

Sources : données 2014 - fichier flotte ; activité - Ifremer - SIH - DPMA

## Production

	Valeur totale (kEuro)		Valeur moyenne (kEuro)		Navires	
	pop.	echn	pop.	echn	pop.	echn
Buccin	1523	581	95.2	116.2	16	5
Seiche commune	89	21	7.4	6.9	12	3
Homard européen	41		6.8		6	1
Araignée européenne	32		2.9		11	2
Sole commune	27		3.0		9	1
Tourteau	21		3.4		6	1
Bar européen	20		2.8		7	1
Mulet lippu	5		2.6		2	1
Étrille commune	4		1.1		4	
Poissons marins nca	4		1.4		3	
Autres espèces	8		0.8		10	2
<b>Production totale</b>	<b>1774</b>	<b>615</b>	<b>110.9</b>	<b>123.1</b>	<b>16</b>	<b>5</b>

Sources : données 2014 - fichier flotte ; Sacrois - Ifremer - SIH - DPMA

## 2 L'enquête économique

### 2.1 Informations sur le navire \*

Quelques chiffres sur le navire

	N	Min	Médiane	Max	Moyenne	CV
Valeur d'assurance	5	60000	100000	190000	106160	47
Valeur d'occasion du navire avec PME	5	60000	115000	220000	123000	48
Valeur d'occasion du navire sans PME	5	0	50000	80000	42000	85
Prix d'achat du navire	4	70000	77500	190000	103750	56

*Sources : données 2014 - Economie - Ifremer - SIH - DPMA*

### Informations diverses sur le navire

	Coque planante		Construction neuve		1ere acquisition	
	N	%	N	%	N	%
Non réponse						
Non			1	20	4	80
Oui	5	100	4	80	1	20

*Sources : données 2014 - Economie - Ifremer - SIH - DPMA*

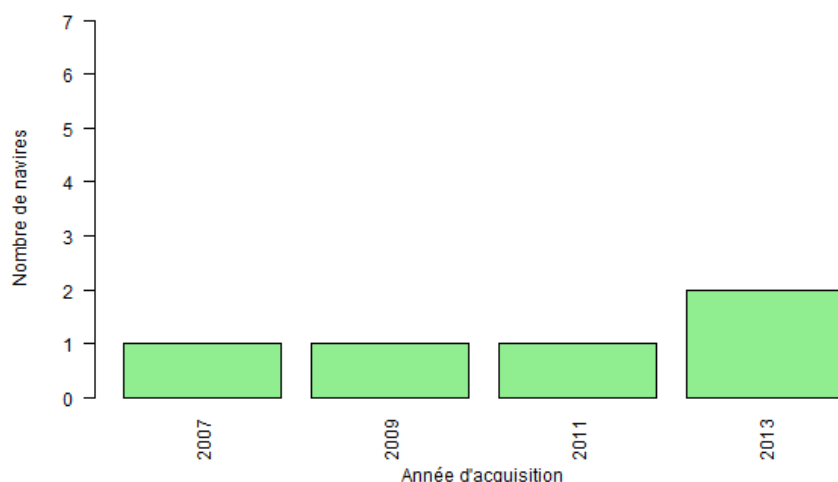
### 2.2 Zoom sur le financement \*

Financement du navire

	N	Min	Médiane	Max	Moyenne	CV
Degré de possession du navire	5	100	100	100	100	0

*Sources : données 2014 - Economie - Ifremer - SIH - DPMA*

## Année d'acquisition du navire (construction neuve ou occasion)



### 2.3 Les navires associés

	Nombre de navires
travaille seul	5
ne travaille pas seul :	0
- en boeuf	0
- en asso	0
exploite d'autres navires :	0
- 1 navire	0
- > 1 navire	0
Total	5

Sources : données 2014 - Economie - Ifremer - SIH - DPMA

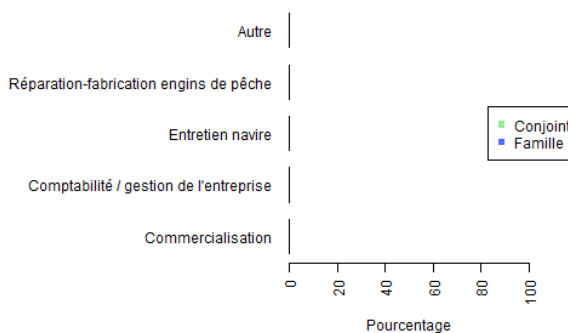
### 2.4 L'enquêté et son entourage \*

#### Le statut de l'enquêté

	Nombre de navires
patron/armateur	4

Sources : données 2014 - Economie - Ifremer - SIH - DPMA

#### Implication de la famille



Sources : données 2014 - Economie - Ifremer - SIH - DPMA

La participation de la famille à l'activité de pêche est perçue comme essentielle pour 0 enquêtés et est évaluée en moyenne à 25 jours par an.

La participation du conjoint à l'activité de pêche est perçue comme essentielle pour 2 enquêtés et est évaluée en moyenne à jours par an.

Le statut légal du conjoint, dans le cadre de ses fonctions est décrit dans le tableau ci après.

2 conjoint(e)s exercent une activité salariée à l'extérieur.

### Statut légal

Statut	Conjoint	Famille
Salarié	1	
Pas de réponse	1	1

Sources : données 2014 - Economie - Ifremer - SIH - DPMA

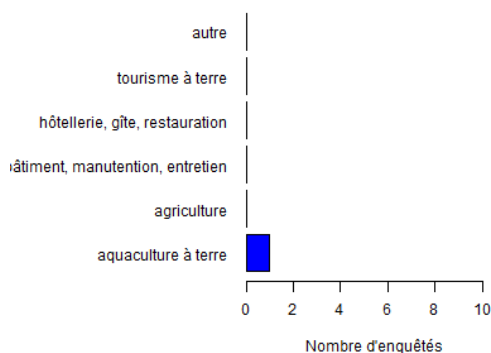
## 2.5 Diversification de l'activité \*

### Pratique d'une autre activité

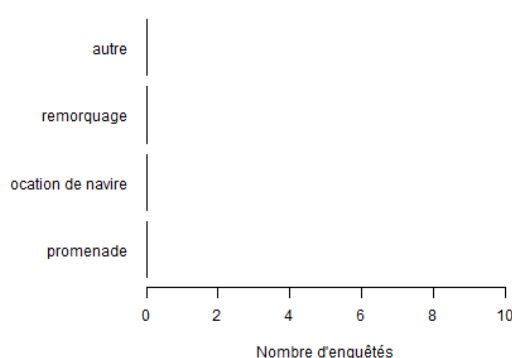
	Non	Oui
Autre activité sans le navire	4	1
Activité autre que la pêche avec le navire	5	
Retraite	4	1

Sources : données 2014 - Economie - Ifremer - SIH - DPMA

#### Autre activité sans le navire



#### Autre activité que la pêche avec le navire



Sources : données 2014 - Economie - Ifremer - SIH - DPMA

## 2.6 Les conflits avec les autres usagers du port \*

3 enquêtés déclarent avoir des conflits avec d'autres usagers du port.

### Avec quelles catégories d'usagers ?

Conflits	Nombre de navires
pêcheurs professionnels	2
pecheurs à pied professionnels	0
pêcheurs plaisanciers	0
conchyliculteurs pêcheurs	0
plongée sous marine	0
navigation de plaisance	0
navigation de commerce	0
autre	0

Sources : données 2014 - Economie - Ifremer - SIH - DPMA

## 2.7 Activité

La durée moyenne d'une marée, tout métier confondu est de 6 heures.

Le nombre moyen de marées par mois 16 .

### Informations sur l'activité

	N	Min	Médiane	Max	Moyenne	CV
Jours de mer	5	171	180	222	191	11
Durée moyenne des marées (en heures)	5	4	7	9	6	30
Heures moteur (en heures)	5	963	1100	1700	1233	23

Sources : données 2014 - Economie - Ifremer - SIH - DPMA

### Informations sur les principaux métiers pratiqués

	<b>Durée de la marée</b>						<b>Effectif embarqué</b>					
	N	Min	Mediane	Max	Moyenne	CV	N	Min	Mediane	Max	Moyenne	CV
Nasses Casiers à Buccin	5	4	6	8	6	26	2	2	2	16	5	130

Sources : données 2014 - Economie - Ifremer - SIH - DPMA

### Informations sur les licences

Les navires enquêtés possèdent en moyenne 2 licences, pour un montant moyen de 534 euros.  
5 navires possèdent au moins une licence de précaution.

### Nombre de licences par navire

	Nombre de navires
1 licence(s)	2
2 licence(s)	2
3 licence(s)	1

### Prix des licences

Métier	N	Min	Médiane	Max	Moyenne	CV
Nasses/Casiers à Buccin	5	350	350	350	350	0

Sources : données 2014 - Economie - Ifremer - SIH - DPMA



## 2.8 Revenus de la pêche

### Recette et circuits de commercialisation

	N	Min	Médiane	Max	Moyenne	CV
CA pêche	5	140000	170840	190000	167568	14
Taux de vente en criée	5	0	0	98	29	152

Sources : données 2014 - Economie - Ifremer - SIH - DPMA

### Recettes par espèce \*

Espece	N (a)	% du CA (b)	Prix moy. HC (c)
Buccin	5	91.0	1.8

Sources : données 2014 - Economie - Ifremer - SIH - DPMA

a) Nombre de navires ayant déclaré l'espèce comme espèce principale

b) Contribution moyenne de l'espèce au CA pour les navires l'ayant déclarée comme espèce principale

c) Prix moyen de l'espèce lorsqu'elle est vendue hors criée

### Répartition du CA Hors Criée : les circuits majeurs

Circuit	Nombre de navires
Mareyeur	3

Sources : données 2014 - Economie - Ifremer - SIH - DPMA

### Captures commercialisées sous un label ?

Label	Nombre de navires
Non réponse	4
Non	1

Sources : données 2014 - Economie - Ifremer - SIH - DPMA

### Autres coûts

	Adhérent OP		Adhérent CG		CG peche	
	N	%	N	%	N	%
Non réponse						
Non	3	60			2	40
Oui	2	40	5	100	3	60

Sources : données 2014 - Economie - Ifremer - SIH - DPMA

## 2.9 Les coûts variables

Le prix moyen du carburant est de 0.68 euro par litre.

2 navires fonctionnent au gazoil et 3 navires fonctionnent à l'essence.

Les navires consomment en moyenne 14 litre par heure moteur.

### Informations sur les coûts variables (en euros)

	Taxes de débarquement	Volume du carburant (l)	Coût du carburant	Coût de l'huile	Coût des appâts	Coût de la glace	Coût des vivres
N	5	5	5	5	5	5	5
Min	0	2200	1540	132	16500	0	0
Mediane	0	15610	10773	178	26572	0	0
Max	8903	27000	17550	660	60000	0	0
<b>Moyenne</b>	<b>2970</b>	<b>16418</b>	<b>11066</b>	<b>305</b>	<b>30905</b>	<b>0</b>	<b>0</b>
CV	141	57	56	73	54		

Sources : données 2014 - Economie - Ifremer - SIH - DPMA

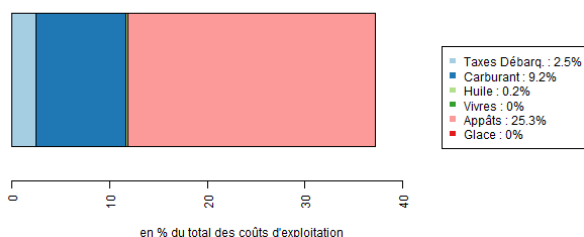
## 2.10 Les coûts non variables

### Informations sur les coûts non variables (en euros)

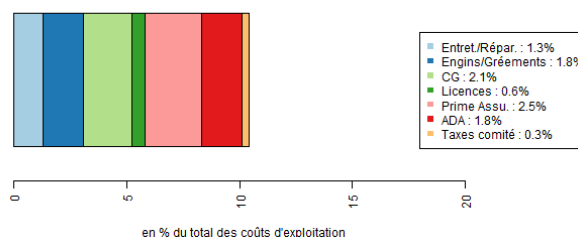
	Entretien Réparation	Engins	Gréements	Centre de Gestion	Licence	Prime d'assurance	Autres Dépenses d'Armement	Taxes Comités
N	5	5	5	5	5	5	5	5
Min	0	600	0	1800	495	1845	1380	331
Mediane	800	2300	0	2700	760	2500	2200	356
Max	4000	3285	0	3237	785	6200	2900	513
<b>Moyenne</b>	<b>1660</b>	<b>2127</b>	<b>0</b>	<b>2567</b>	<b>668</b>	<b>3109</b>	<b>2210</b>	<b>388</b>
CV	105	49		24	22	56	25	19

Sources : données 2014 - Economie - Ifremer - SIH - DPMA

Les coûts variables en % des coûts d'exploitation



Les coûts non variables en % des coûts d'exploitation



Sources : données 2014 - Economie - Ifremer - SIH - DPMA

## 2.11 Les coûts du personnel

- 1 armateurs pratiquent le système de rémunération à la part. En moyenne, la part équipage représente 46 du reste à partager.
- 1 patrons déclarent verser des primes à l'équipage.

### Informations sur les coûts du personnel \*

	Effectif moyen	Coût du personnel	Salaire net annuel / homme
N	5	5	4
Min	2	48003	16492
Mediane	2	62556	21146
Max	3	95000	27240
<b>Moyenne</b>	<b>2</b>	<b>64904</b>	<b>21506</b>
CV	20	28	22

Sources : données 2014 - Economie - Ifremer - SIH - DPMA

## 2.12 Les performances économiques

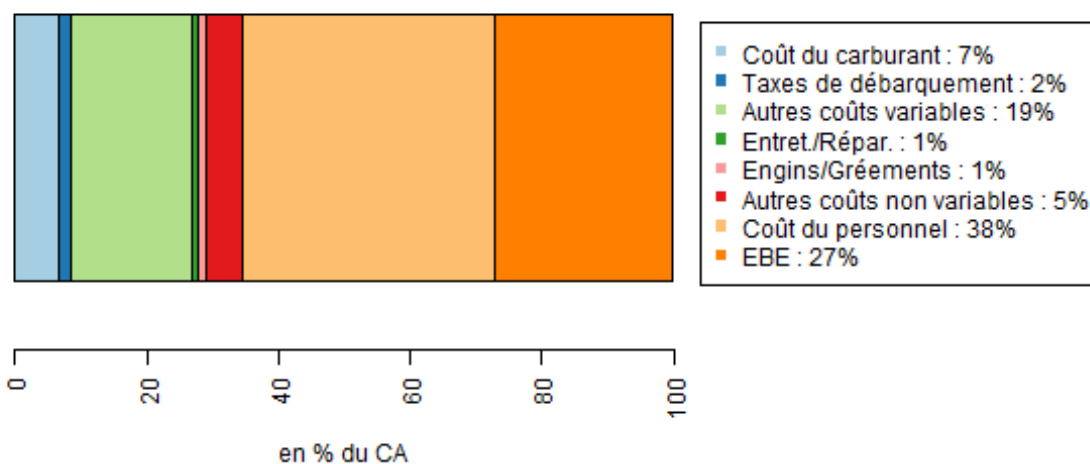
### Informations sur les performances économiques

	N	Min	Mediane	Max	Moyenne	CV
CA	5	140000	170840	190000	167568	14
VAB/CA	5	58	69	71	65	9
EBE/CA	5	21	27	32	27	17

Sources : données 2014 - Economie - Ifremer - SIH - DPMA

## 2.13 Composition du chiffre d'affaires

### Composition du Chiffre d'Affaires



Sources : données 2014 - Economie - Ifremer - SIH - DPMA