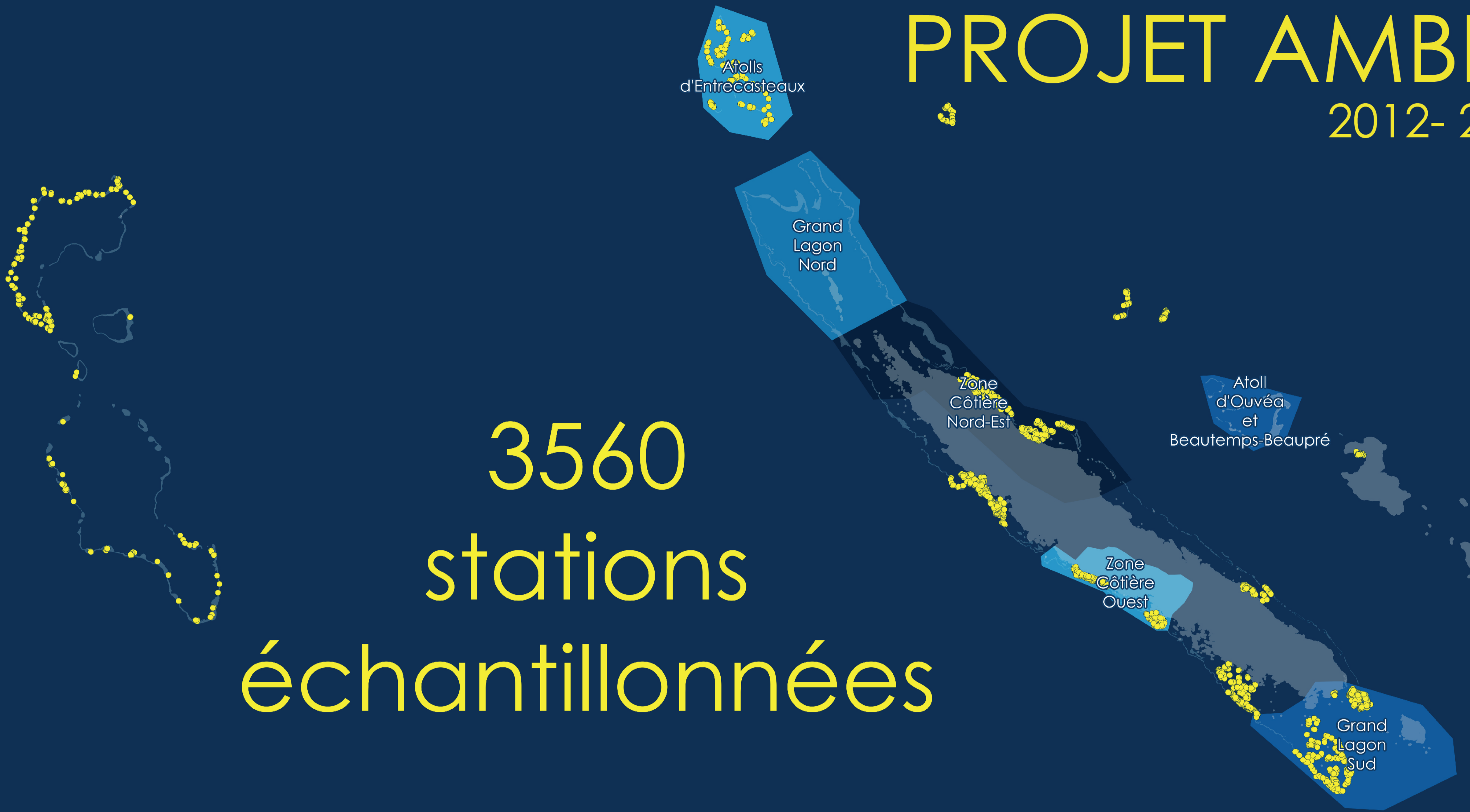
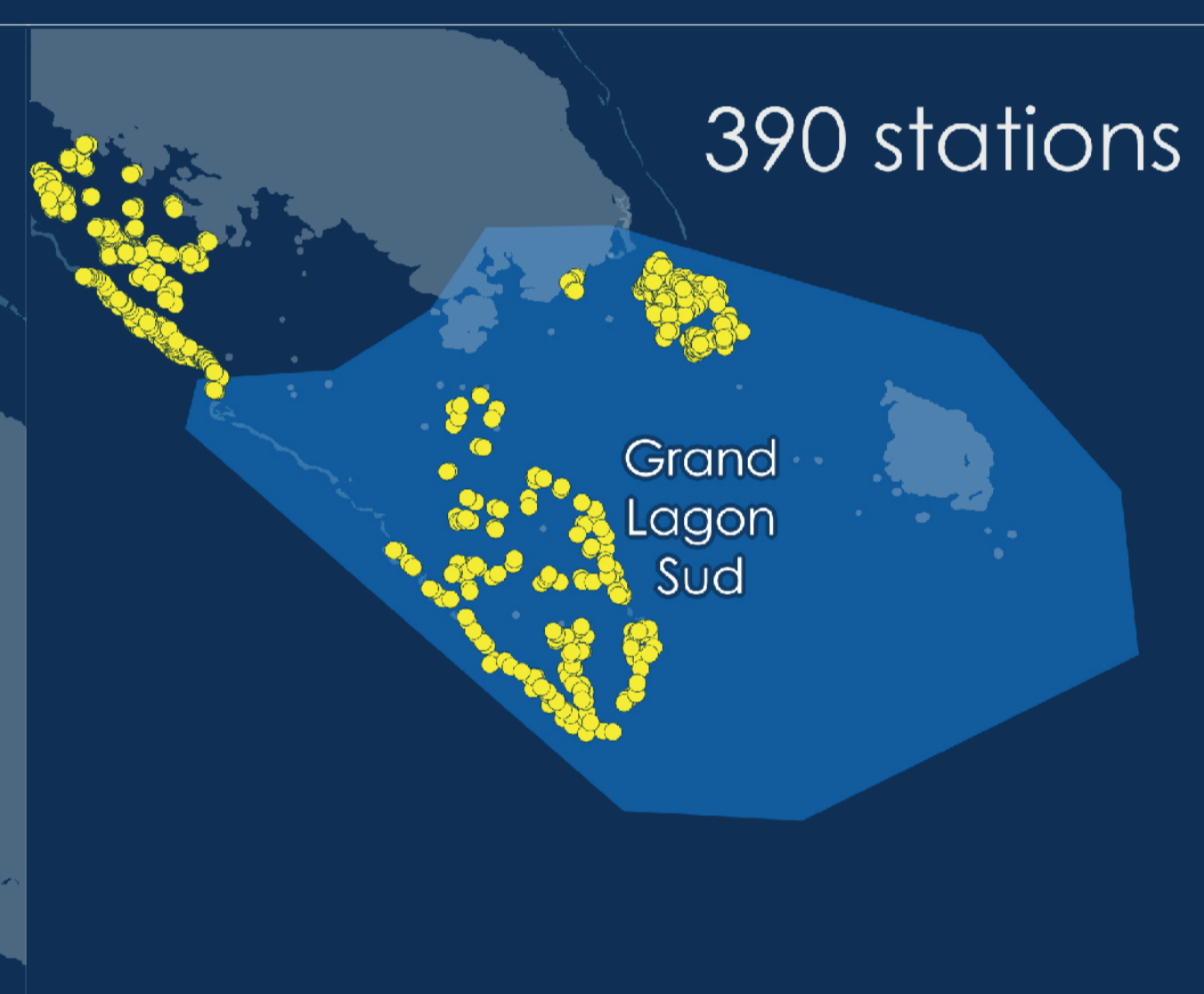
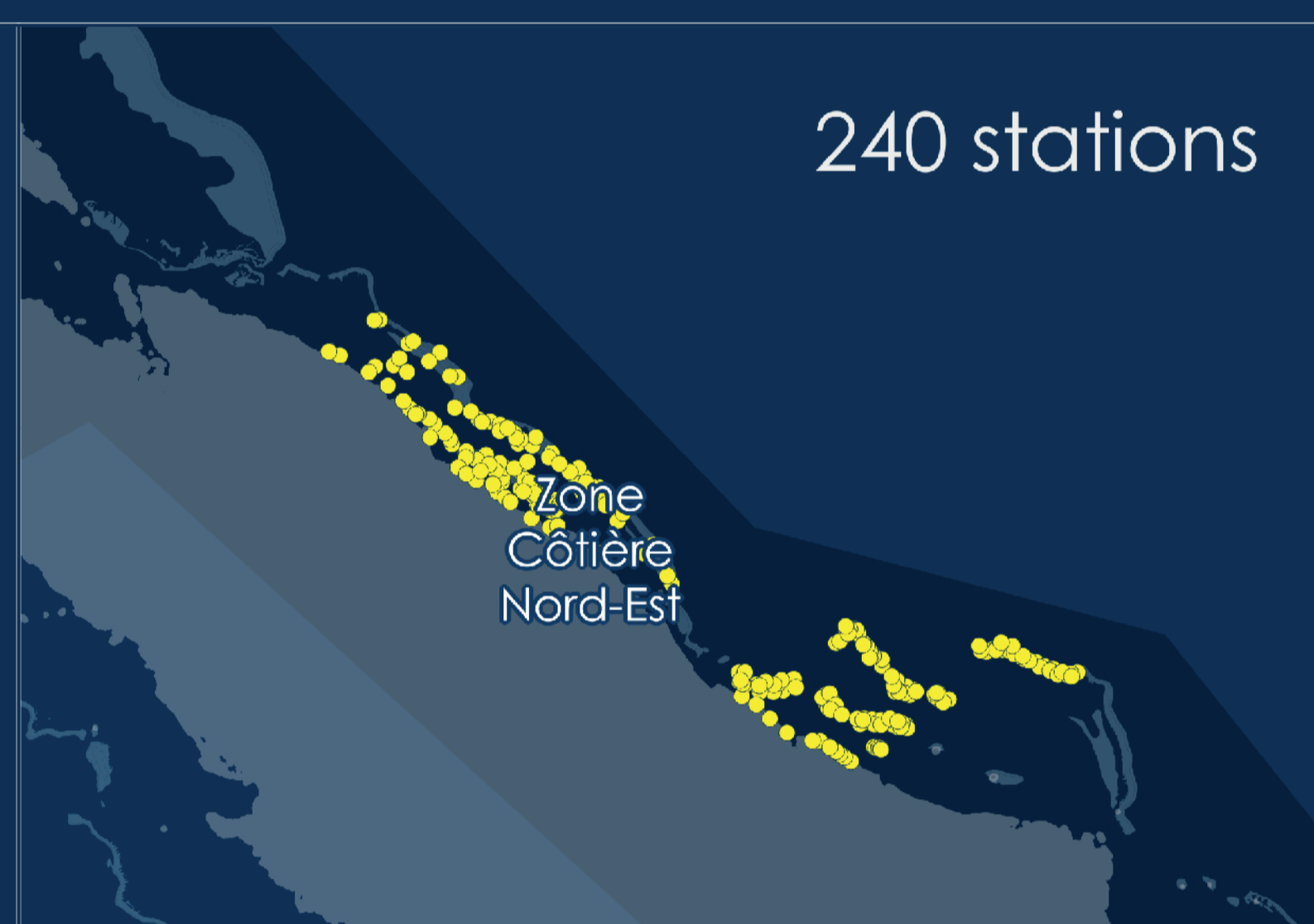
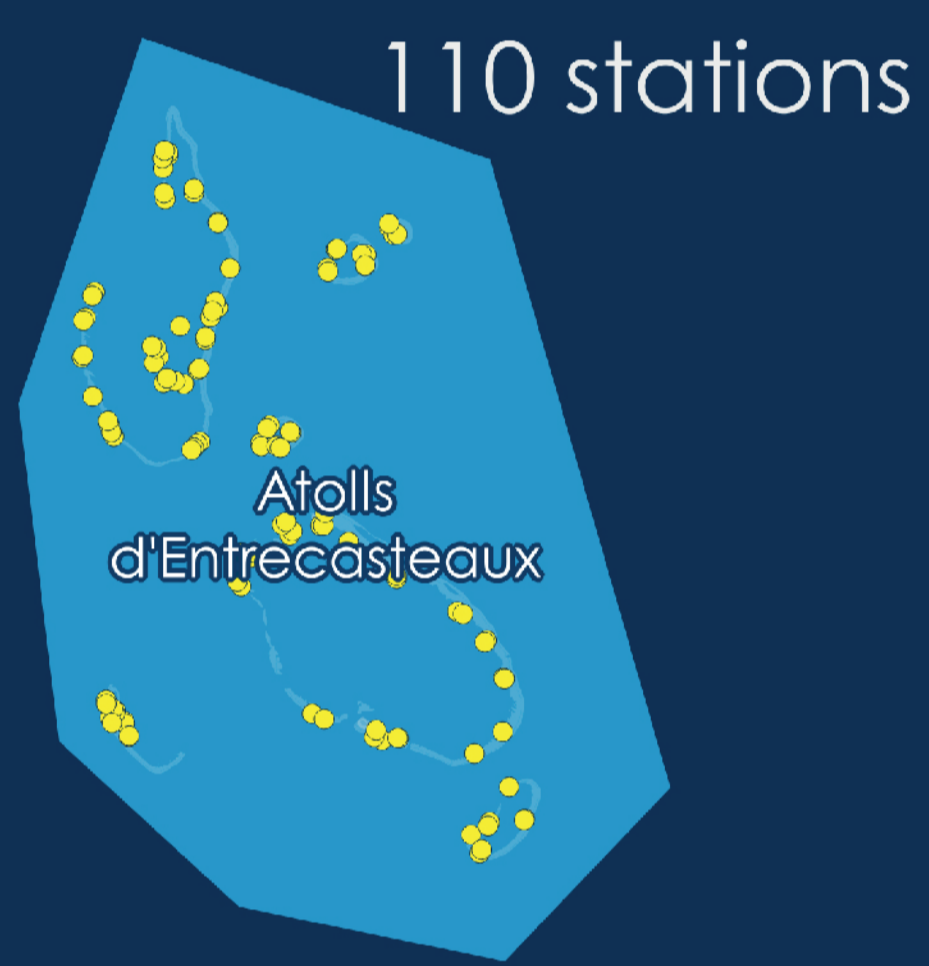


PROJET AMBIO
2012- 2016



3560 stations échantillonnées



Acquisition



crédits photos : T. Schohn, Ifremer

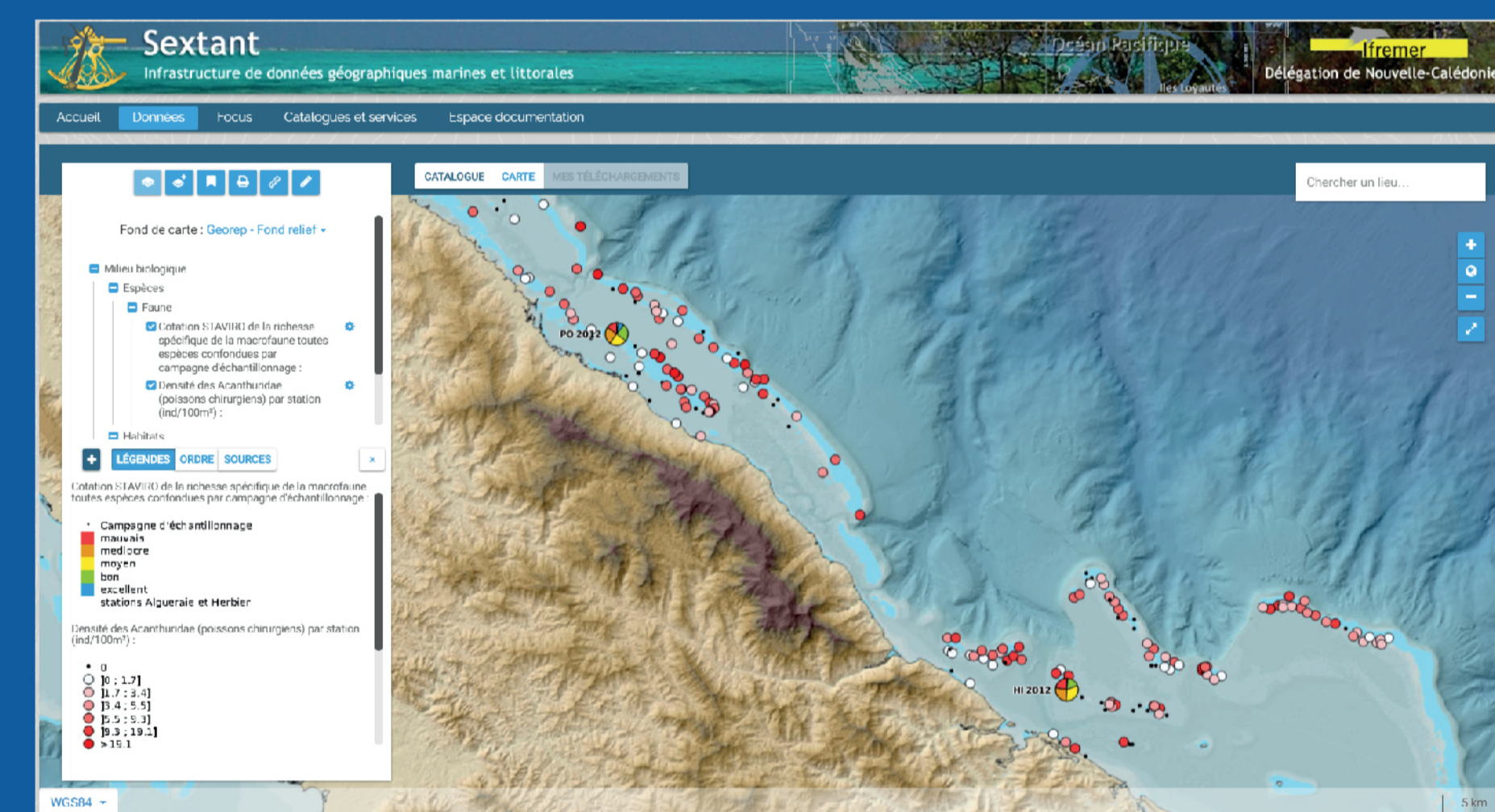


Traitement

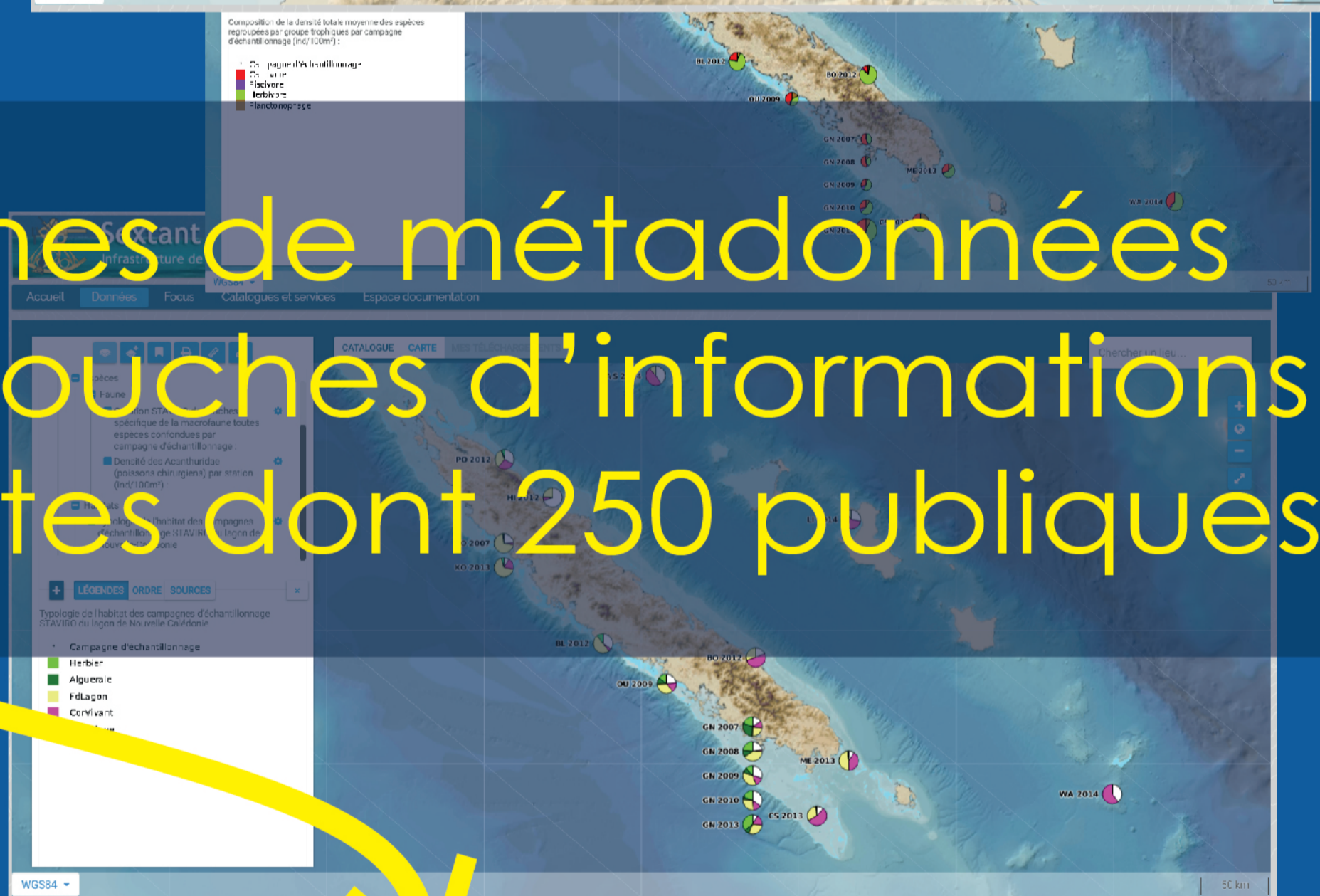
Analyses vidéo (biodiversité et habitat)

Exemples d'indicateurs & métriques calculés par station ou site d'étude :

- Richesses spécifiques et densités par espèces, par groupes trophiques, d'intérêt halieutique (pêche, chasse...)
- Présence / absence d'espèces emblématiques
- Taux de recouvrement en corail vivant, herbier, macroalgues, etc.
- Typologie d'habitat...



40 fiches de métadonnées
> 100 couches d'informations
800 cartes dont 250 publiques



Diffusion

Portail web cartographique : sextant.ifremer.fr/fr/web/nouvelle_caledonie

Projet financé par :

- le Gouvernement de la Nouvelle-Calédonie,
- la Province Nord,
- la Province Sud,
- la Province des Iles Loyautés,
- le Conservatoire d'Espaces Naturels,
- l'Agence des Aires Marines Protégées,
- l'Ifremer

Construit et piloté par :
L'Unité de Recherche Lagons, écosystèmes et aquaculture durable en Nouvelle-Calédonie

Chef de projet : D. Pelletier

Poster réalisé par : B. Soulard