



## Observation des Marées au débarquement - OBSDEB

# Casiers profonds

Guadeloupe

Navires de moins de 12 mètres inscrits au fichier flotte

**2017**

Les casiers ou nasses sont des pièges mobiles qui sont posés seuls ou en filière sur le fond pendant une durée variable avant d'être relevés.

Selon les espèces recherchées ou les traditions locales, il existe de très nombreux modèles. En Guadeloupe ils sont le plus souvent de forme hexagonale, plus particulièrement de type chevron (voir photo). Ils sont composés d'une structure rigide qui peut être en bois ou en fer, voire mixte et d'une structure plus souple de recouvrement généralement en grillage galvanisé mais qui tend de plus en plus à être en plastique. Le grillage en galva est vendu par rouleaux de taille standard qui permet généralement de faire entre 6 à 8 casiers selon la taille des nasses. Les rouleaux en plastiques étant de longueurs variables, l'estimation serait plus aléatoire.

La pratique du casier profond est peu développée mais l'on constate que les quantités moyennes par marées montrent une évolution constante des prises liées à cette ressource ces dernières années.

En effet, sur les pentes profondes du talus continental vivent des espèces habituées à la pression, à l'obscurité et à une nourriture peu abondante, telles que des vivaneaux et l'œil de bœuf.

Ce sont des ressources difficiles à localiser et exploiter mais qui intéressent néanmoins les pêcheurs.



## Chiffres clés en 2017 pour les navires pratiquant ce métier toutes espèces confondues



# 55

## navires

de moins de 12 m inscrits au fichier  
flotte

# 58 t

volume débarqué estimé

# 544 900 €

valeur débarquée estimée

### Navire moyen en 2017

# 174,4

Puissance  
moyenne (kW)

# 7,6

Longueur  
moyenne (m)



# 1,8

Marins à bord



# 8,7

mois d'activité par an

# 27

marées par an

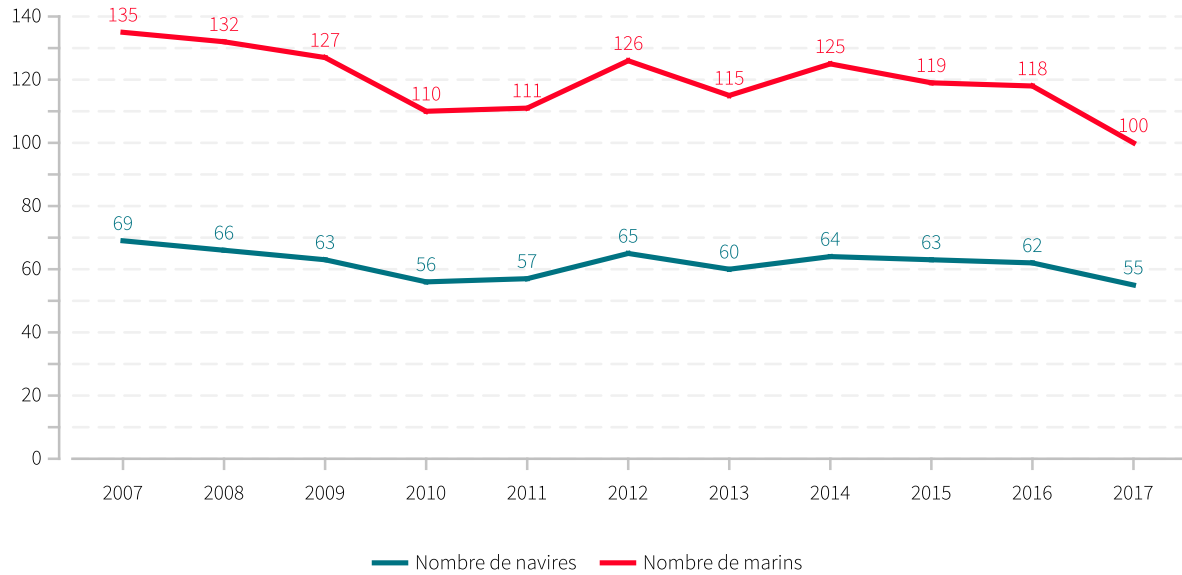


# 1 t

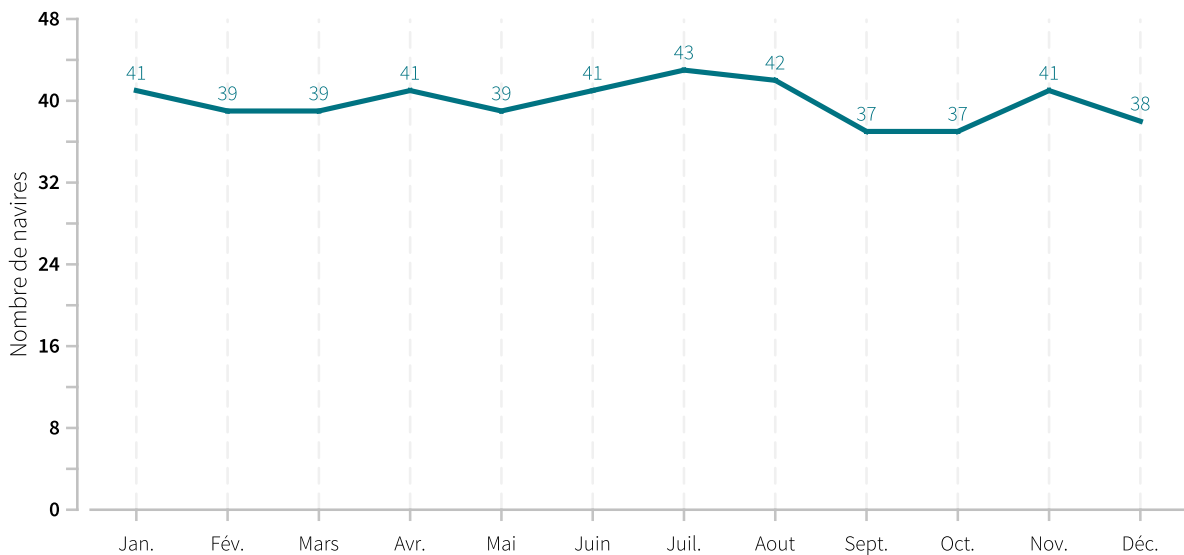
en moyenne pour  
9 907 €



## Evolution du nombre de navires et du nombre de marins entre 2007 et 2017

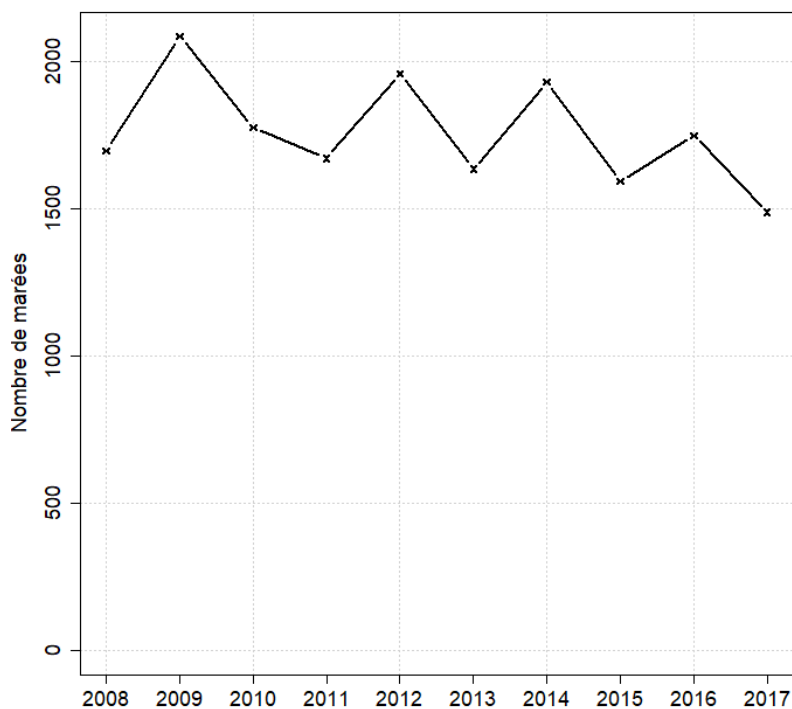


## Saisonnalité du métier en 2017





## Evolution du nombre total de marées estimées à l'année entre 2008 et 2017



## Caractéristiques des marées

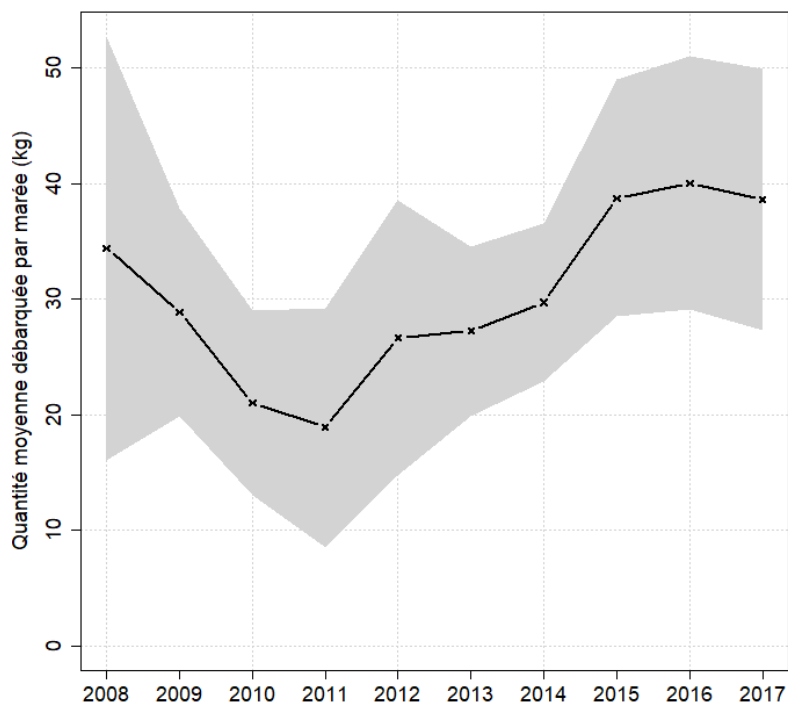
Chiffres clefs de l'année pour le métier toutes espèces confondues

	Moyenne
Quantité (kg) débarquée par marée	38.6
Quantité (kg) débarquée par litre de carburant	0.9
Valeur (euro) débarquée par marée	366
Valeur (euro) débarquée par litre de carburant	8.2
Consommation (L) de carburant par marée	44.7

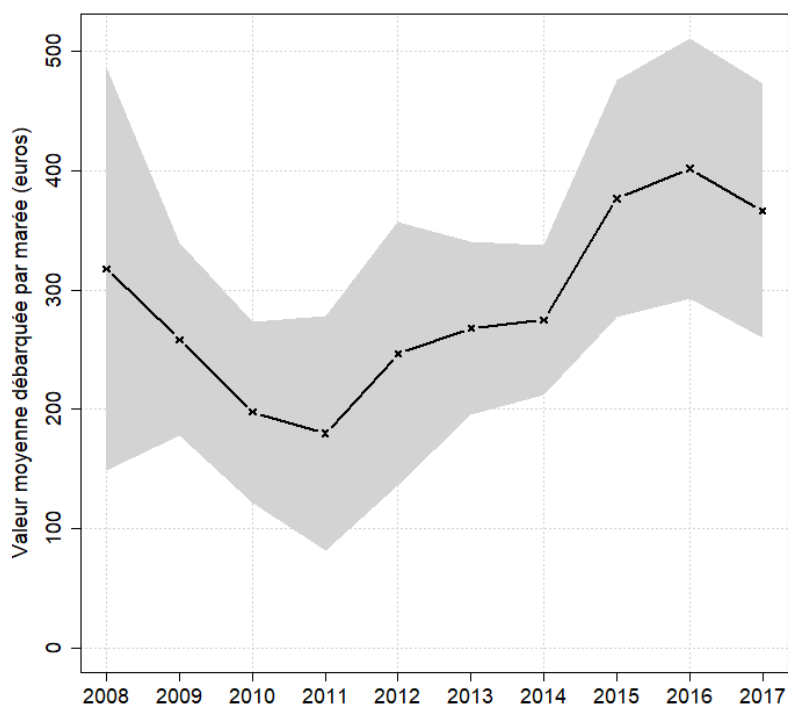


## Evolution de la production par marée toutes espèces confondues

en volume (kg/marée)

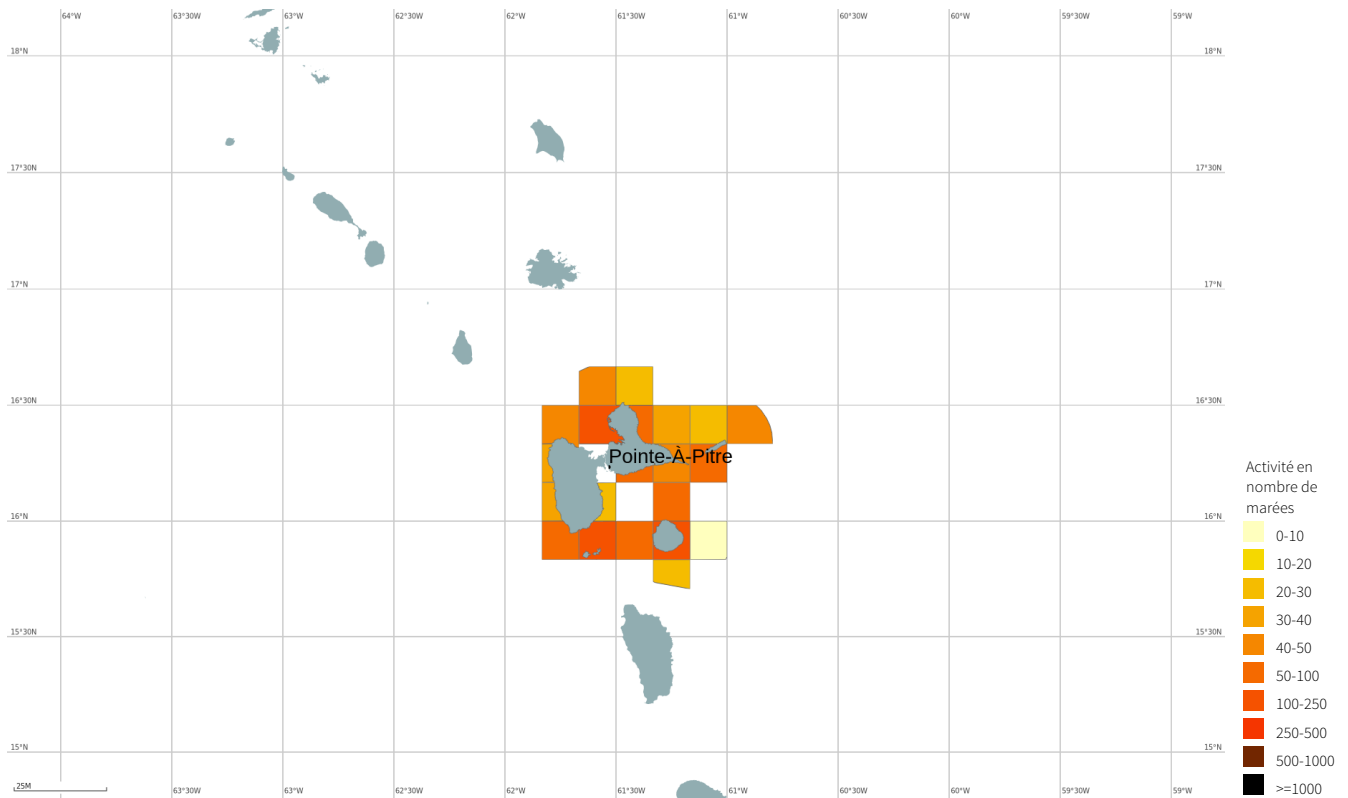


en valeur (€/marée)



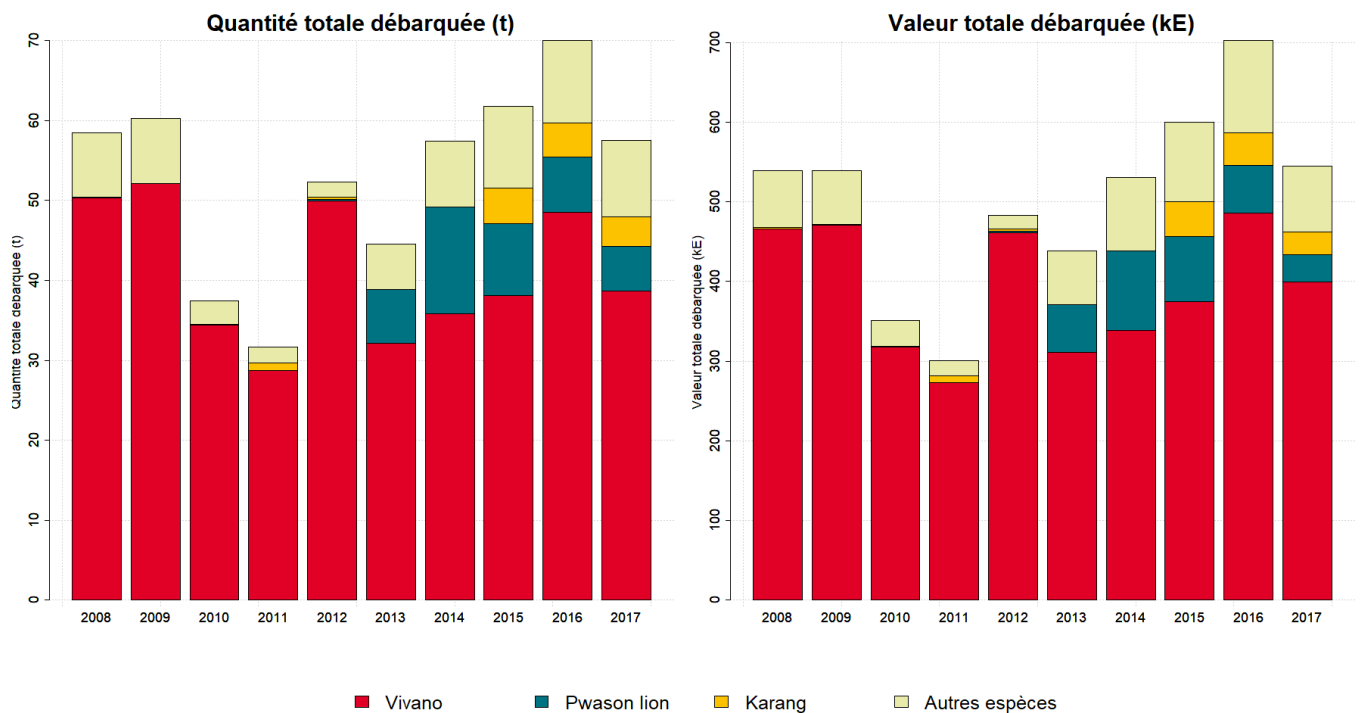


## Zones de pêche fréquentées en 2017



## Production et composition spécifique

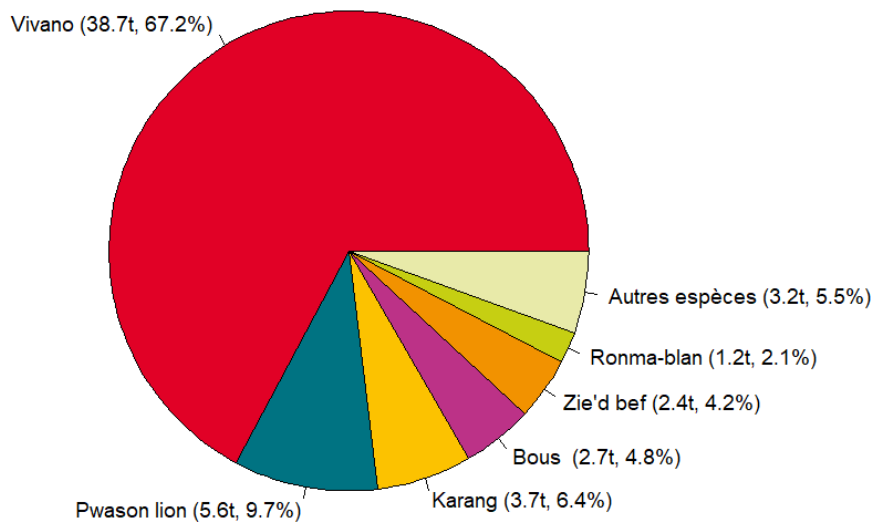
Evolution de la production totale pour les 3 principales espèces



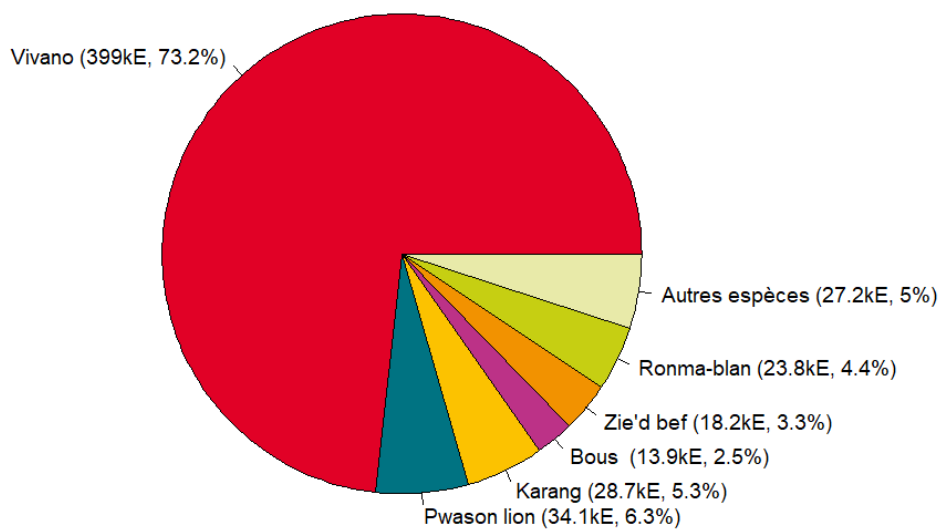


## Composition spécifique des débarquements

en volume



en valeur





# MERCI !

à tous les pêcheurs qui accueillent des observateurs et à tous ceux qui le feront à l'avenir. Ce travail est le fruit de votre collaboration avec l'Ifremer.

---

Pour plus d'informations et d'autres fiches de synthèses :  
<http://www.ifremer.fr/sih> - Rubrique "Publication"

Contact du Système d'Informations Halieutiques :  
[harmonie@ifremer.fr](mailto:harmonie@ifremer.fr)

---



MINISTÈRE  
DE L'AGRICULTURE  
ET DE  
L'ALIMENTATION







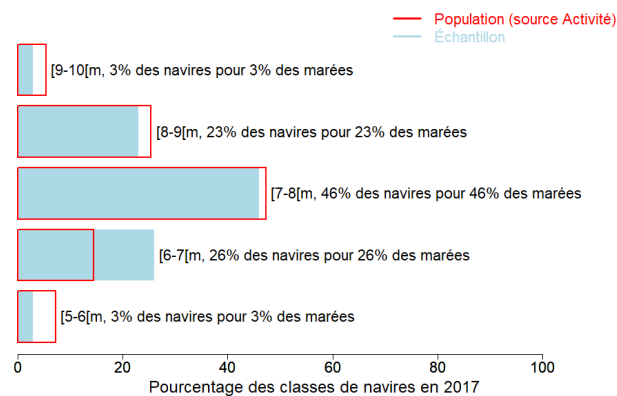
## Annexes

### Echantillonnage des marées au débarquement des navires de moins de 12 mètres

#### Caractéristiques techniques du navire moyen échantillonné

	Longueur (m)	Puissance (kW)	Jauge (U.M.S.)	Age (ans)	Effectif à bord (hommes)
Echantillon	7.5	155	3	15	1.7
Population	7.6	174	3	15	1.8

#### Répartition des navires échantillonnés par catégorie de longueur



#### Distribution des navires par nombre de marins





### Liste des 10 principaux métiers mis en oeuvre par les 55 navires pratiquant le métier *Casiers profonds*.

Métiers	Nombre de navires	Nombre moyen de mois d'activité par navire
<b>Casiers profonds</b>	55 (100 %)	8,7
Casiers à divers poissons	50 (90 %)	9,4
Palangres et lignes à grands pélagiques	27 (49 %)	8,2
Filets à langoustes	19 (34 %)	8,2
Filets droits	13 (23 %)	8,8
Filets à lambis	13 (23 %)	3,5
Casiers à langoustes	12 (21 %)	7,8
Palangres profondes	11 (20 %)	8,2
Lignes à main	6 (10 %)	8,5
Palangres	6 (10 %)	7,8

#### La pratique du métier *Casiers profonds*

*profonds* en 2017 représente **478**

mois d'activité cumulés sur les 55

navires pratiquant ce métier, soit **8,7**

mois d'activité en moyenne par

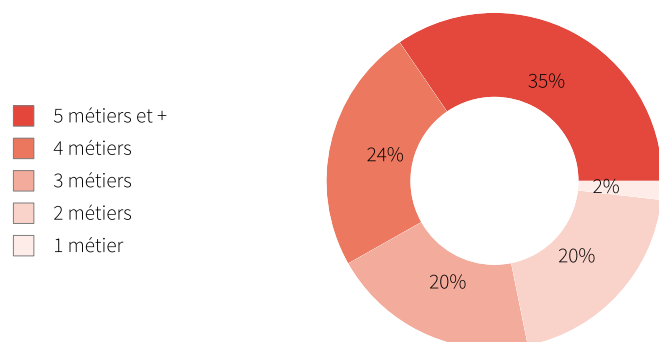
navire.

Ces navires pratiquent en

complément les métiers présentés

dans le tableau ci-joint.

### Polyvalence des navires en termes de métiers pratiqués



En 2017 le nombre moyen de métiers pratiqués par les navires actifs au métier *Casiers profonds* s'élève à **4,1**.



## Saisonnalité des métiers pratiqués

Nombre de navires actifs par mois et par métier pour les navires actifs à la pêche pour le métier étudié.

	Jan.	Fév.	Mars	Avr.	Mai	Juin	Juil.	Aout	Sept.	Oct.	Nov.	Déc.	Nbre de navires
<b>Casiers profonds</b>	41	39	39	41	39	41	43	42	37	37	41	38	55
Casiers à divers poissons	43	39	39	39	43	41	41	42	24	36	43	41	50
Palangres et lignes à grands pélagiques	24	23	22	23	22	17	16	16	10	15	17	17	27
Filets à langoustes	10	11	10	11	13	14	14	14	14	15	15	14	19
Filets droits	10	10	11	11	9	9	8	9	7	10	9	11	13
Casiers à langoustes	7	8	9	9	8	9	9	9	7	5	6	8	12
Palangres profondes	8	8	6	7	7	7	7	7	8	9	10	6	11
Lignes à main	3	3	4	4	5	4	5	5	6	4	4	4	6
Palangres	3	3	3	4	5	4	3	5	4	4	5	4	6
Filets à lambis	9									11	13	13	13
Filets profonds	2	2	2	2	2	2	2	2	1	2	2	2	2
Apnée	1	1	1	1	2	2	1	1	2	1	1	1	2
Apnée à lambis	1									1	2	2	2
Filet encerclant à Coulirous							2	2	1	1			2
Filet encerclant à balaous	1	1	1	1	1								1
Casiers à crustacés	1										1	1	1
Apnée à Oursins, Echinodermes												1	1
<b>Nombre de navires</b>	<b>51</b>	<b>49</b>	<b>49</b>	<b>50</b>	<b>48</b>	<b>47</b>	<b>49</b>	<b>47</b>	<b>44</b>	<b>46</b>	<b>48</b>	<b>48</b>	<b>55</b>

de 0 à 8 navires
  de 9 à 16 navires
  de 17 à 25 navires
  de 26 à 33 navires
  de 34 à 43 navires

## Estimation du nombre total de marées

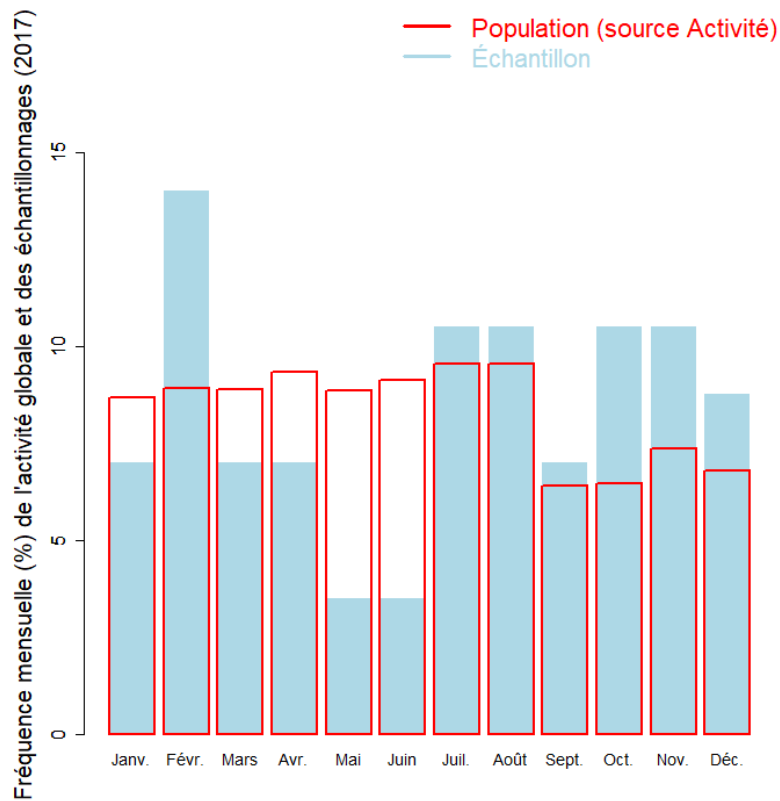
	Nombre de marées total estimé
Estimation moyenne	1489

## Marées échantillonnées du métier

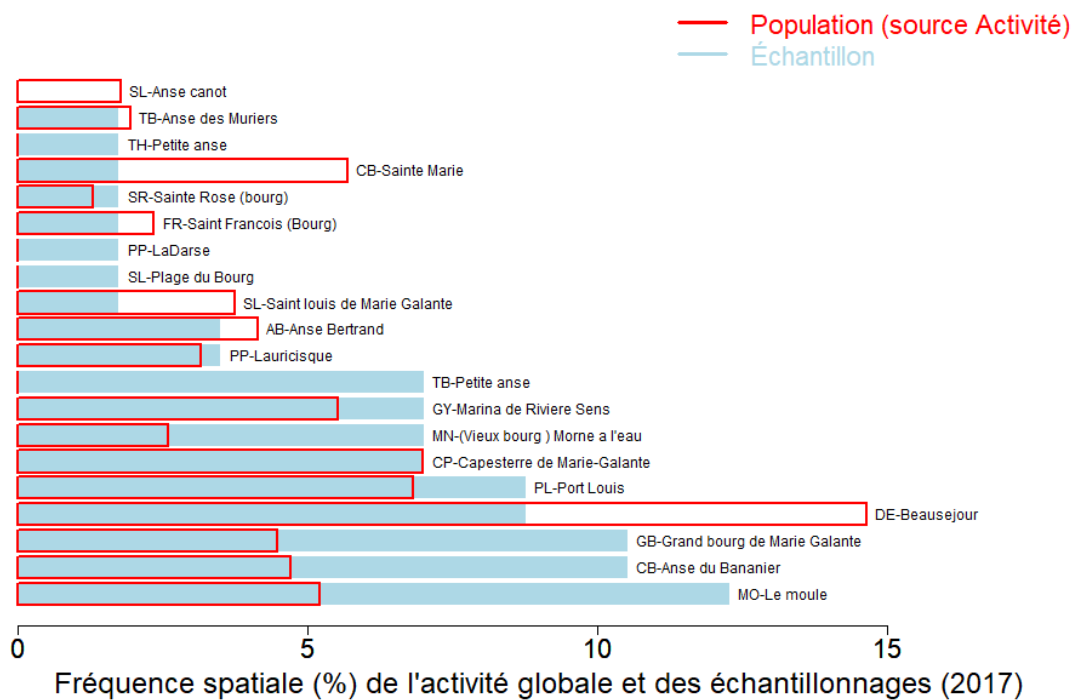
Marées échantillonnées	57
Navires distincts échantillonnés	35 (64% de la population)
Taux d'échantillonnage	3% des marées estimées



### Répartition mensuelle des marées échantillonnées



### Répartition spatiale des marées échantillonnées





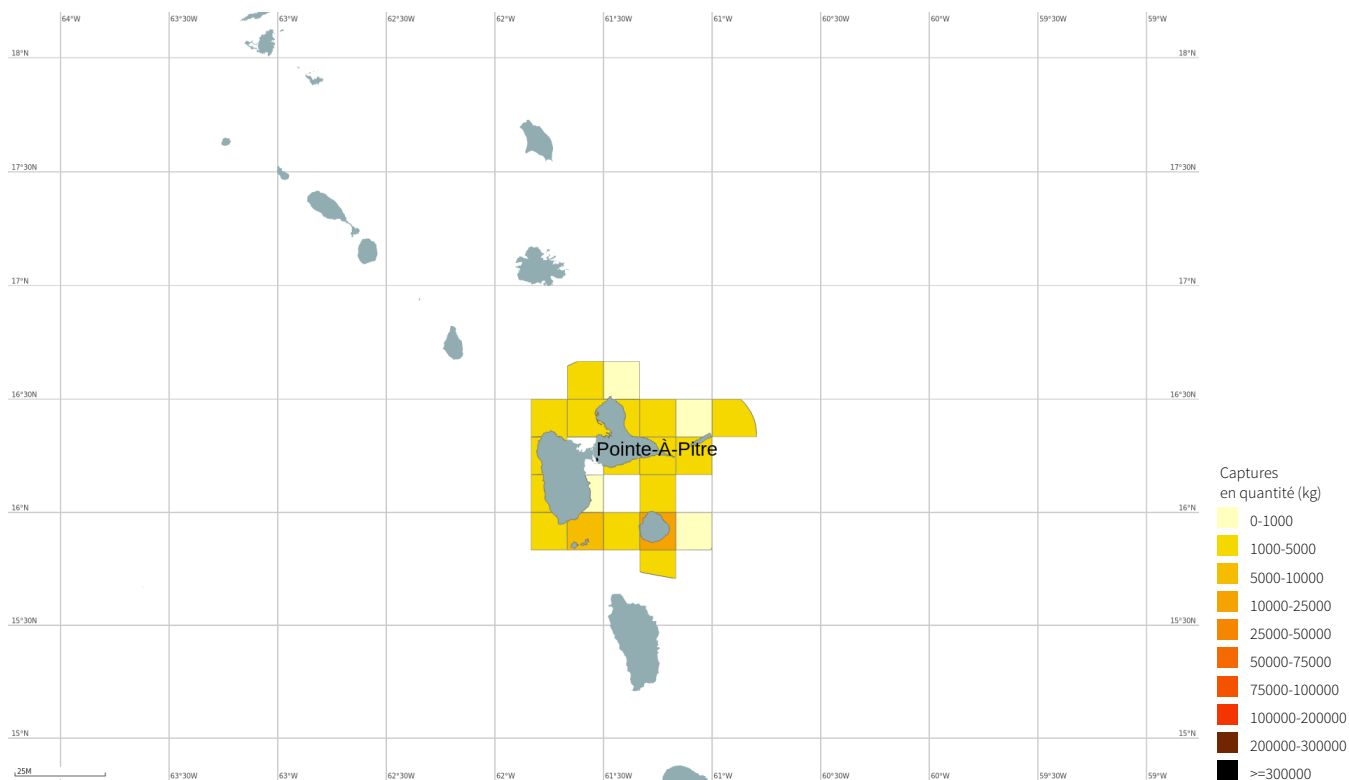
### Production estimée en poids vif du métier par espèces

Espèce	Nom local	Pourcentage dans les captures (%)	Estimation basse des captures (t)	Estimation moyenne des captures (t)	Estimation haute des captures (t)	Prix moyen de l'espèce (euro/kg)	Valeur débarquée estimée (milliers euros)
Vivaneaux	Vivano	67.2	27.4	38.7	49.9	10.4	399
Poisson Lion	Pwason lion	9.7	4.2	5.6	7	5.8	34.1
Carangues nca	Karang	6.4	2.4	3.7	4.9	7.7	28.7
Poissons-bourses nca	Bous	4.8	1.8	2.7	3.7	5	13.9
Vivaneau royal	Zie'd bef	4.2	1.7	2.4	3.1	8.1	18.2
Langouste blanche	Ronma-blanc	2.1	0.8	1.2	1.6	20.5	23.8
Merous nca	Viej, Kourone, Watalibi	1.6	0.7	0.9	1.2	8.7	8.1
Rougets nca	Barbarins	0.7	0.3	0.4	0.5	10.5	4.3
Pieuvres, poulpes	Chatou, Walay	0.6	0.3	0.4	0.5	7.3	2.5
Poissons marins nca	Pwason (divers)	0.6	0.3	0.3	0.4	9.6	3.3
Chirurgiens nca	Chirigien	0.5	0.2	0.3	0.4	7	2.1
Vivaneau queue jaune	Kola	0.4	0.2	0.2	0.3	8.1	2
Marignans nca	Cardinal	0.3	0.1	0.2	0.2	6.2	1
Murenes	Cong	0.2	0.1	0.1	0.1	6.6	0.9
Grondeurs, diagrammes nca	Goret	0.2	0.1	0.1	0.2	10.2	1.3
Perroquets nca	Kap (et/ou Parotche)	0.2	0.1	0.1	0.2	9.8	1.2
Beauclaires	Soley	<0.1	<0.1	<0.1	<0.1	9.7	0.3
Coffres nca	Kof	<0.1	<0.1	<0.1	<0.1	6	0.1
<b>Total</b>		<b>100</b>	<b>40.7</b>	<b>57.5</b>	<b>74.3</b>	<b>9.5</b>	<b>544.9</b>

Le prix moyen de l'espèce (euro/kg) est directement issu des données recueillies par les observateurs. Les estimations des valeurs débarquées combinent ce prix moyen avec les tonnages annuels.



## Distribution géographique des débarquements du métier

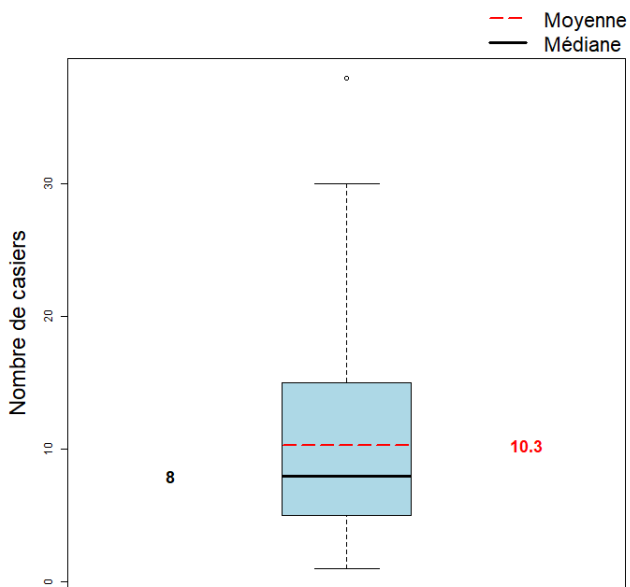


## Caractéristiques générales des marées

	Moyenne
Dimension/Quantité de l'engin	10.3
Durée (heures) des marées	5.2
Quantité (kg) débarquée par heure de mer	7.5
Quantité (kg) débarquée par heure de pêche engin	0.2
Quantité débarquée par unité d'effort (kg/casier)	4.3
Quantité (kg) débarquée par marée	38.6
Consommation (L) de carburant par marée	44.7
Quantité (kg) débarquée par litre de carburant	0.9
Valeur (euro) débarquée par marée	366
Valeur (euro) débarquée par litre de carburant	8.2

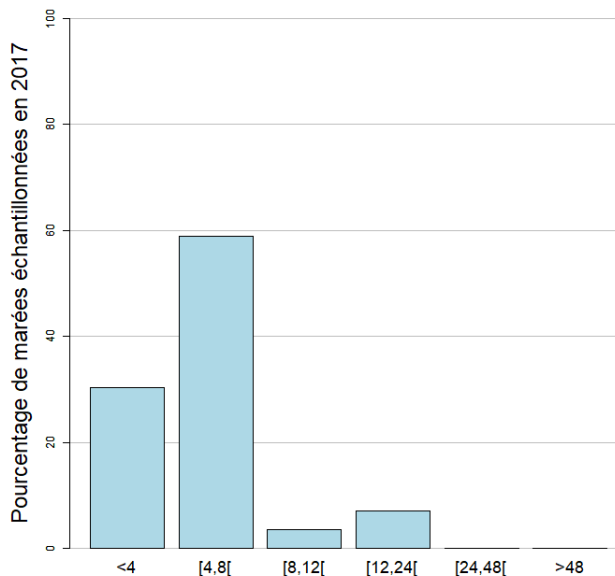


### Dimension/Quantité de l'engin



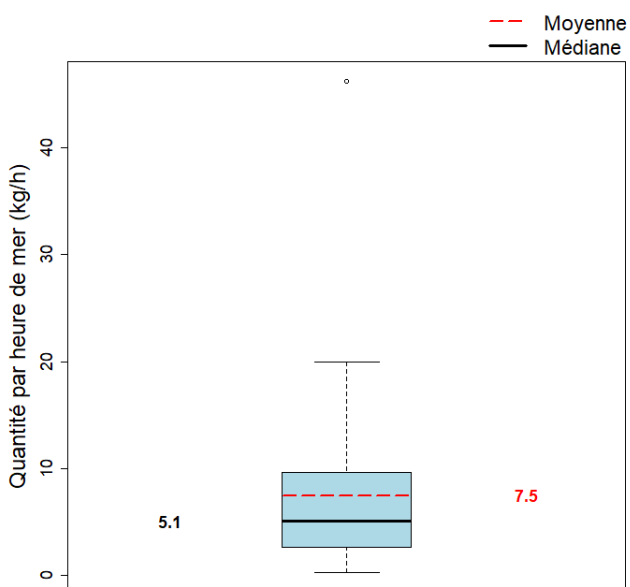
La dimension moyenne de l'engin dans l'échantillon est 10.3 casier (min : 1 casier, max : 38 casier)

### Durées des marées (h)



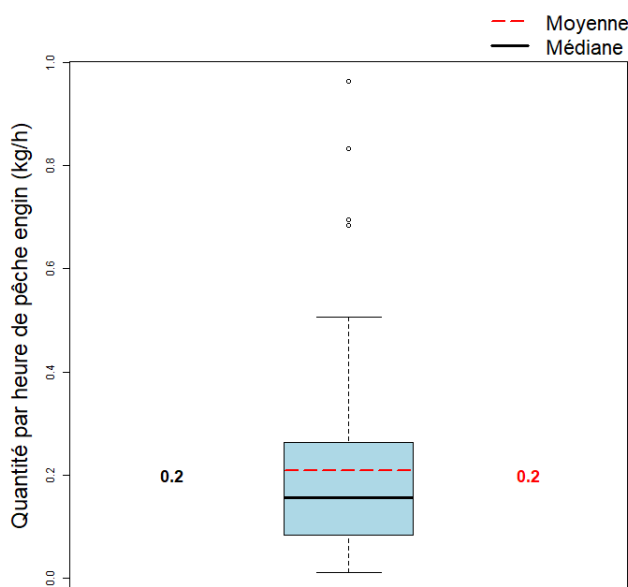
La durée moyenne des marées dans l'échantillon est 5.2 heures. (min : 2.5, max : 19)

### Quantité par heure de mer (toutes espèces confondues)



La quantité moyenne débarquée par heure de mer dans l'échantillon est 7.5 kg.

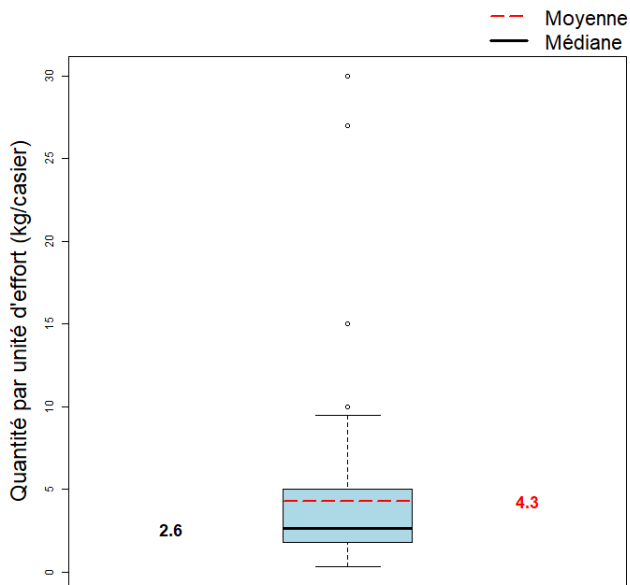
### Quantité par heure de pêche engin



La quantité moyenne débarquée par heure de pêche engin dans l'échantillon est 0.2 kg.

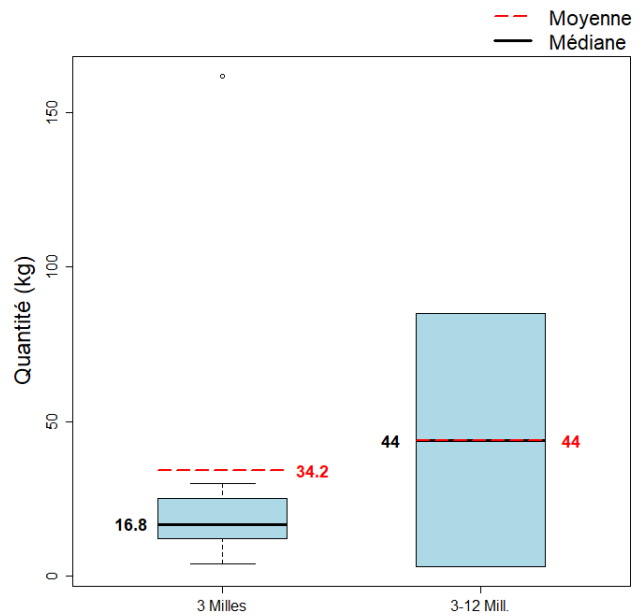


### Quantité par unité d'effort

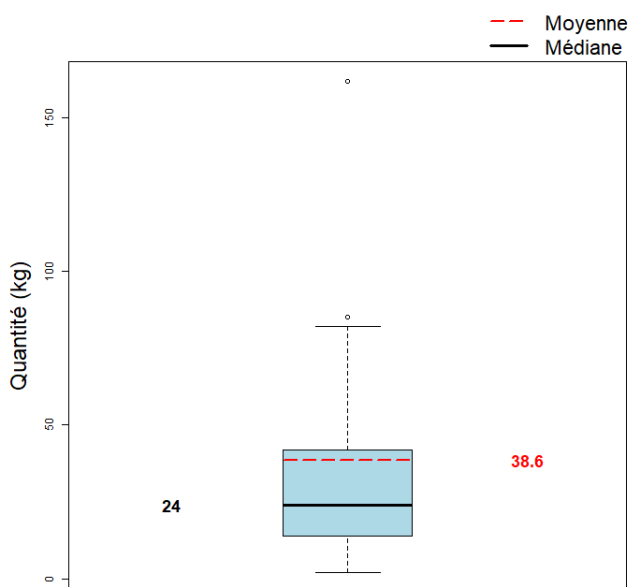


La quantité moyenne débarquée par unité d'effort dans l'échantillon est 4.3 kg/casier.

### Quantité par gradient distance à la côte



### Quantité par marée (toutes espèces confondues)



La quantité moyenne débarquée par marée (toutes espèces confondues) dans l'échantillon est 38.6 kg.





MINISTÈRE  
DE L'AGRICULTURE  
ET DE  
L'ALIMENTATION



---

Pour plus d'informations et d'autres fiches de synthèses :

<http://www.ifremer.fr/sih> - Rubrique "Publication"

Contact du Système d'Informations Halieutiques :

[harmonie@ifremer.fr](mailto:harmonie@ifremer.fr)

---