



## Observation des Marées au débarquement - OBSDEB

# DCP

## Martinique

Navires de moins de 10 mètres inscrits au fichier flotte

**2018**

Les Dispositifs de Concentration de Poissons (DCP) ont fait leur apparition dans les eaux martiniquaises dans les années 1980.

Le développement de la pêche aux DCP visait à redéployer la pêche vers les ressources du large. La technique de pêche associée consiste à capturer de l'appât vivant à la ligne de traîne pour ensuite pêcher à la palangre dérivante (pêche « à la bouée ») les grands pélagiques (marlins, thons jaunes, voiliers, etc).

Lors de la pêche sur DCP, il est fréquent que les pêcheurs mettent à l'eau un filet dérivant pour la capture de poisson volant qui constitue un appât très efficace pour les thons jaunes à la palangre dérivante.



## Chiffres clefs en 2018 pour les navires pratiquant ce métier toutes espèces confondues



# 215

## navires

de moins de 10 m inscrits au fichier flotte

# 303 t

volume débarqué estimé

# 3 131 300 €

valeur débarquée estimée

### Navire moyen en 2018

# 136,5

Puissance moyenne (kW)

# 7,6

Longueur moyenne (m)



# 1,6

Marins à bord



# 8,6

mois d'activité par an

# 16

marées par an



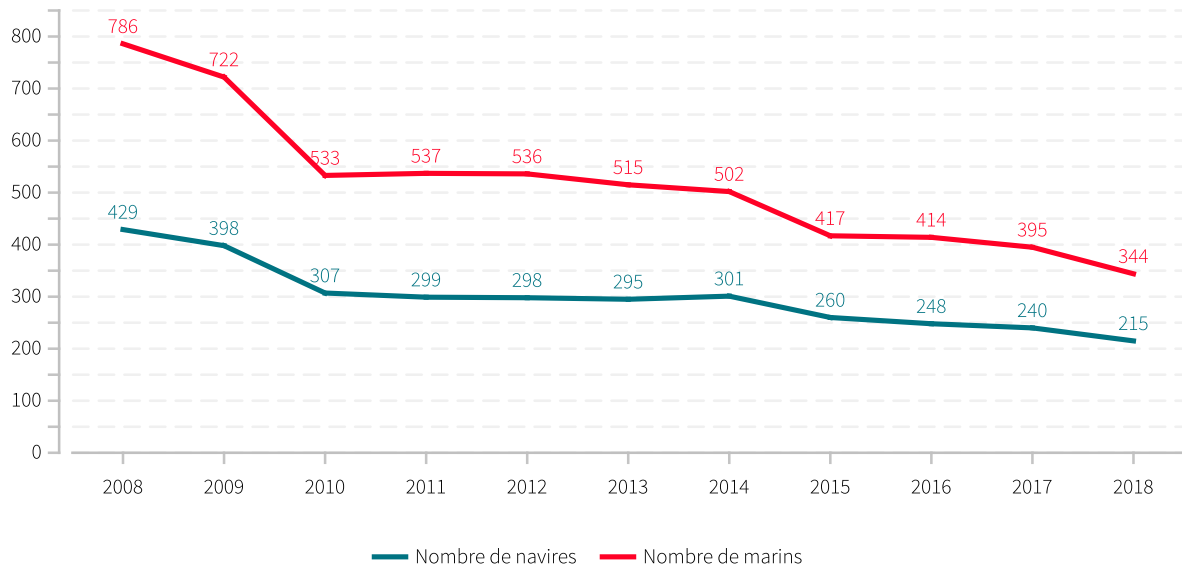
# 1,4 t

en moyenne pour  
14 564 €

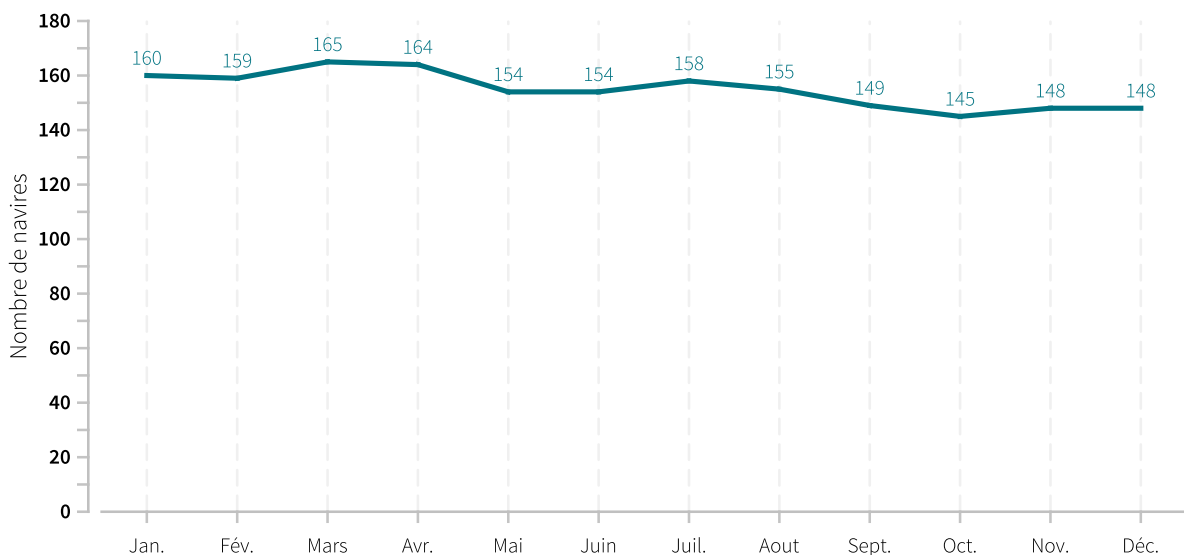
*"Il existe par ailleurs 8 navires de 10 mètres et plus pratiquant ce métier en 2018."*



## Evolution du nombre de navires et du nombre de marins entre 2008 et 2018

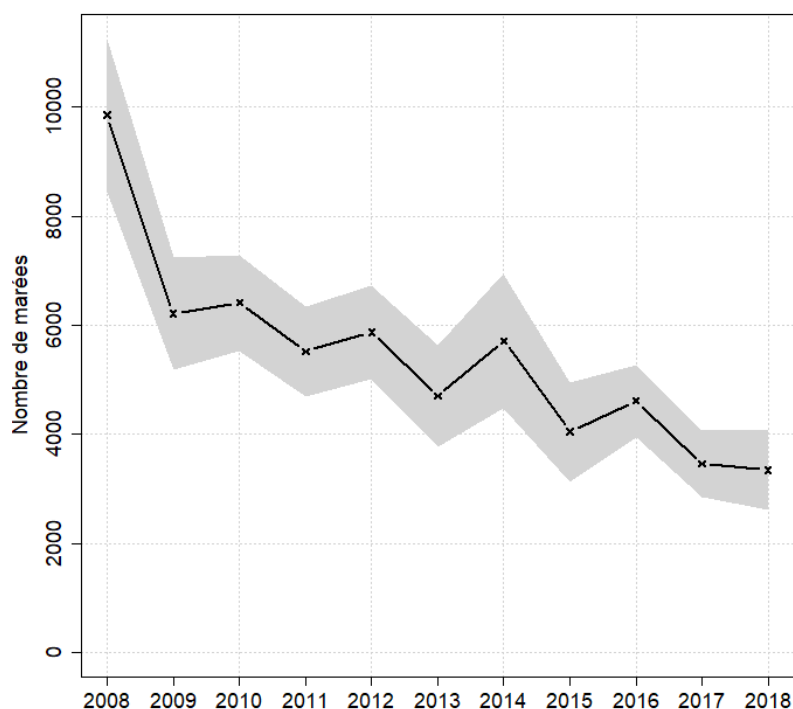


## Saisonnalité du métier en 2018





## Evolution du nombre total de marées estimées à l'année entre 2008 et 2018



## Caractéristiques des marées

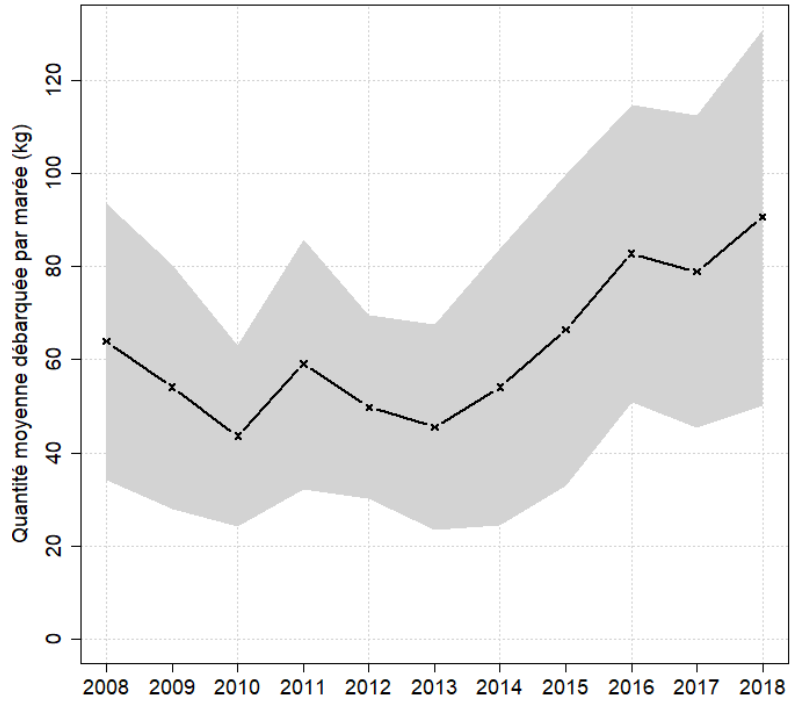
Chiffres clefs de l'année pour le métier toutes espèces confondues

	Moyenne
Quantité (kg) débarquée par marée	90.6
Quantité (kg) débarquée par litre de carburant	0.6
Valeur (euro) débarquée par marée	936.9
Valeur (euro) débarquée par litre de carburant	6.5
Consommation (L) de carburant par marée	144.8

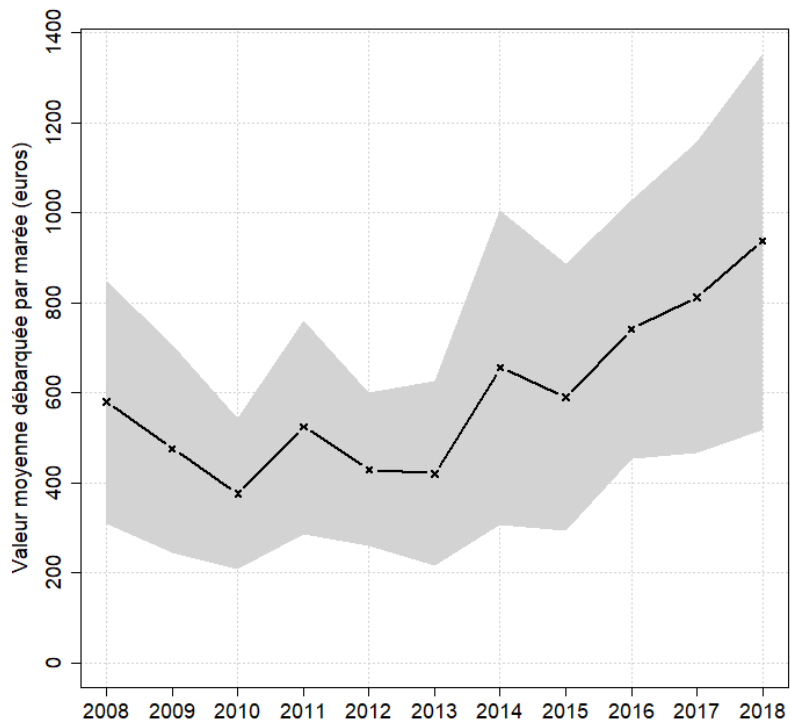


## Evolution de la production par marée toutes espèces confondues

en volume (kg/marée)

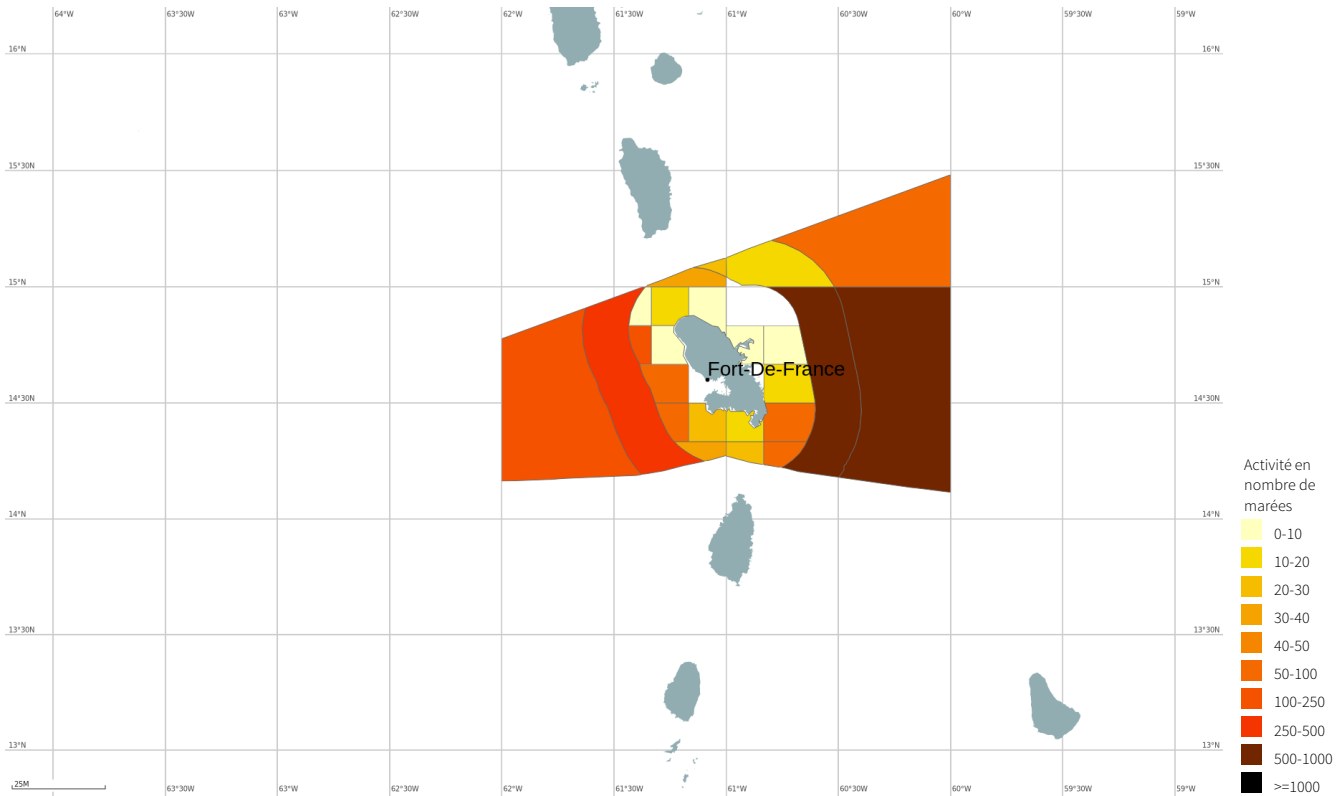


en valeur (€/marée)



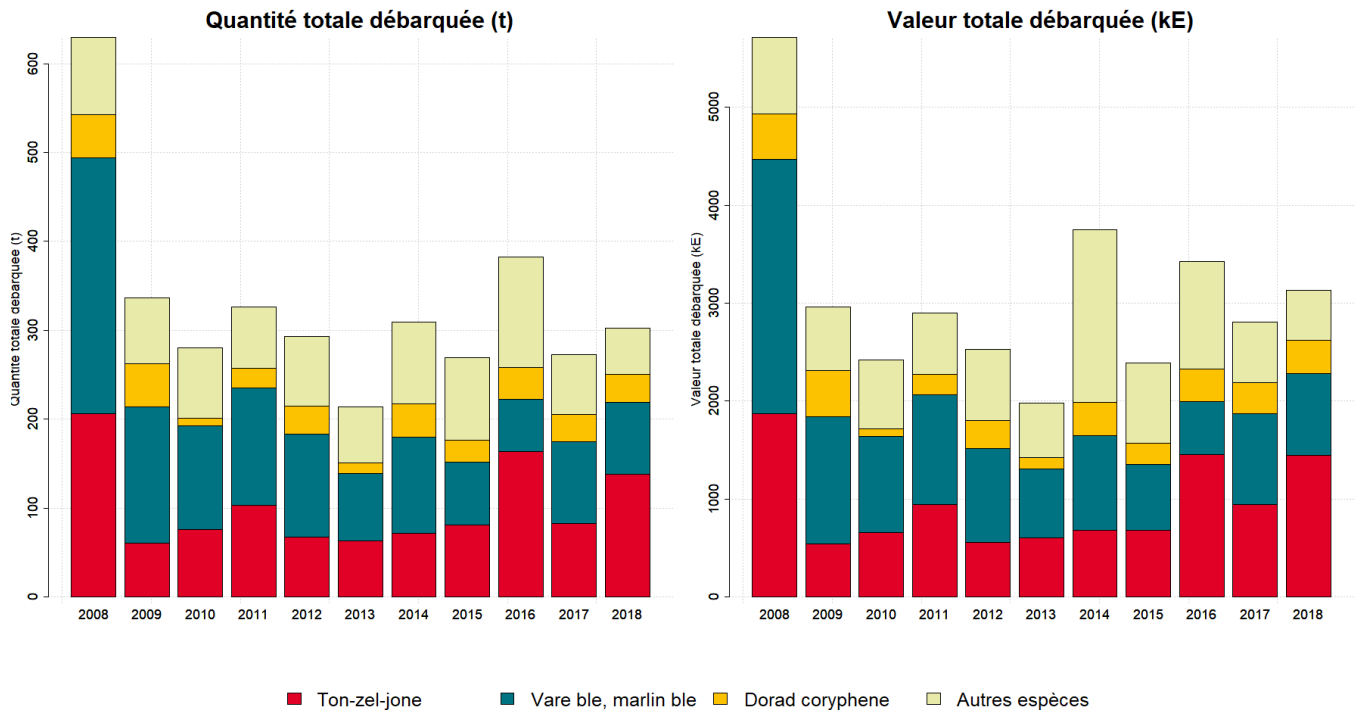


## Zones de pêche fréquentées en 2018



## Production et composition spécifique

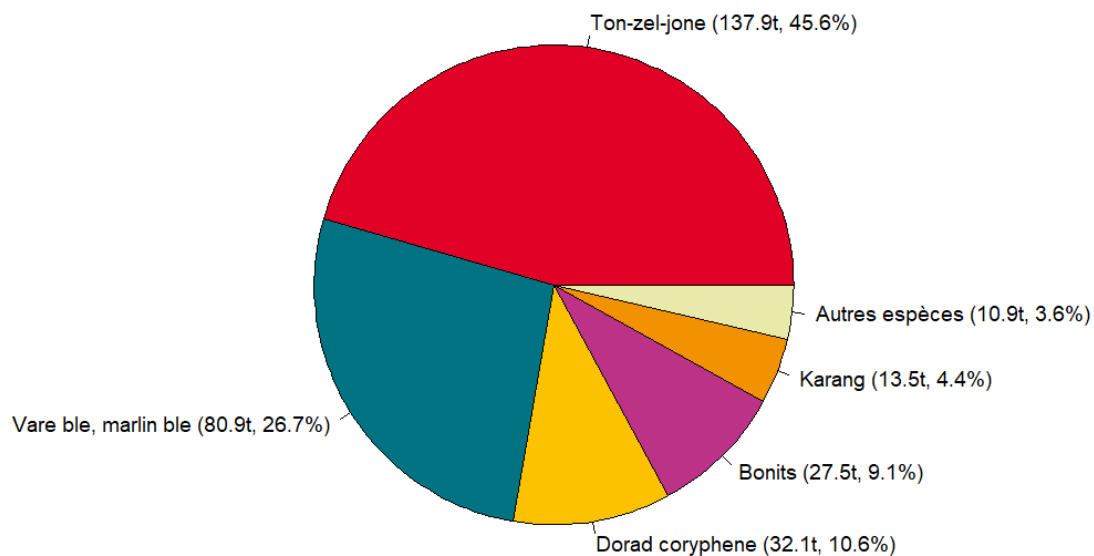
Evolution de la production totale pour les 3 principales espèces



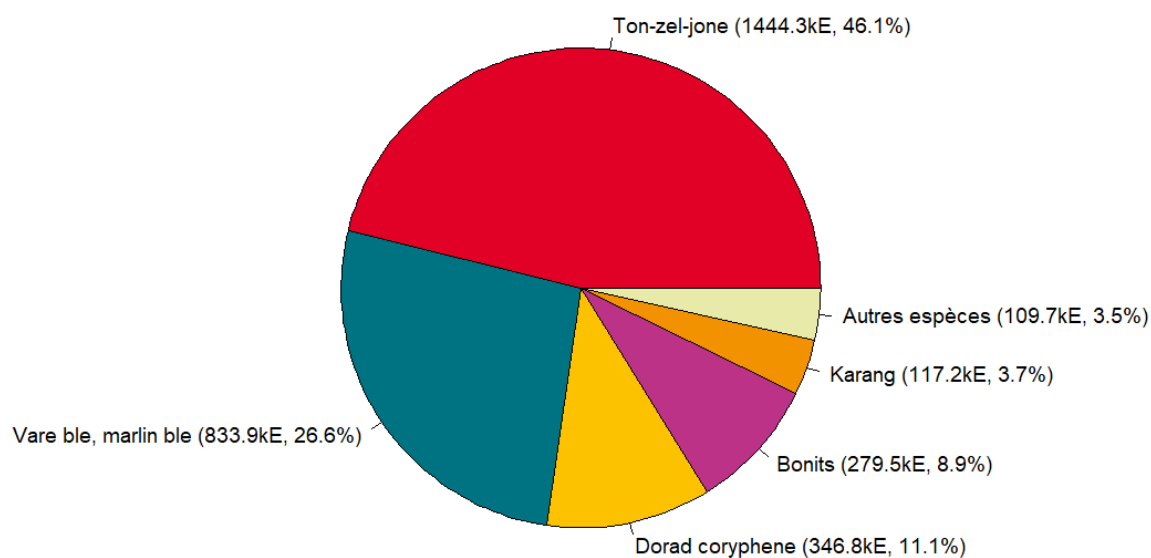


## Composition spécifique des débarquements

en volume



en valeur





# MERCI !

à tous les pêcheurs qui accueillent des observateurs et à tous ceux qui le feront à l'avenir. Ce travail est le fruit de votre collaboration avec l'Ifremer.

---

Pour plus d'informations et d'autres fiches de synthèses :  
<http://www.ifremer.fr/sih> - Rubrique "Publication"

Contact du Système d'Informations Halieutiques :  
[harmonie@ifremer.fr](mailto:harmonie@ifremer.fr)

---



MINISTÈRE  
DE L'AGRICULTURE  
ET DE  
L'ALIMENTATION







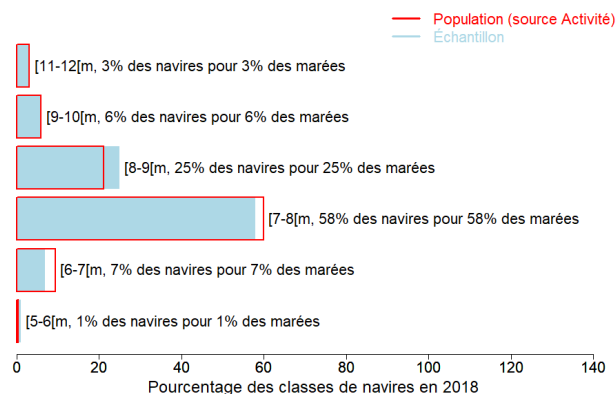
## Annexes

### Echantillonnage des marées au débarquement des navires de moins de 10 mètres

#### Caractéristiques techniques du navire moyen échantillonné

	Longueur (m)	Puissance (kW)	Jauge (U.M.S.)	Age (ans)	Effectif à bord (hommes)
Echantillon	7.9	160	3	17	1.8
Population	7.7	139	2	17	1.6

#### Répartition des navires échantillonnés par catégorie de longueur



#### Distribution des navires par nombre de marins



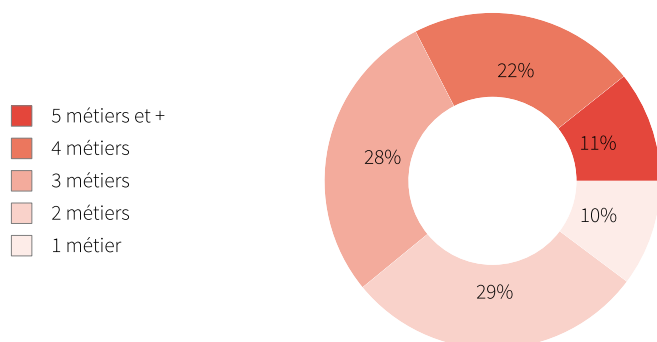


### Liste des 10 principaux métiers mis en oeuvre par les 215 navires pratiquant le métier *DCP*.

La pratique du métier *DCP* en 2018 représente **1859** mois d'activité cumulés sur les 215 navires pratiquant ce métier, soit **8,6** mois d'activité en moyenne par navire. Ces navires pratiquent en complément les métiers présentés dans le tableau ci-joint.

Métiers	Nombre de navires	Nombre moyen de mois d'activité par navire
<b>DCP</b>	215 (100 %)	8,6
Lignes traînantes au large (pêche à Miquelon)	114 (53 %)	7
Nasses	98 (45 %)	9
Plongée en apnée	65 (30 %)	2,2
Filets maillants de fond	44 (20 %)	8,4
Lignes traînantes côtières	37 (17 %)	5,8
Palangres	16 (7 %)	6,5
Doucine	14 (6 %)	4,2
Trémaills	13 (6 %)	8,5
Sennes	9 (4 %)	10,2

### Polyvalence des navires en termes de métiers pratiqués



En 2018 le nombre moyen de métiers pratiqués par les navires actifs au métier *DCP* s'élève à **3,0**.



## Saisonnalité des métiers pratiqués

Nombre de navires actifs par mois et par métier pour les navires actifs à la pêche pour le métier étudié.

	Jan.	Fév.	Mars	Avr.	Mai	Juin	Juil.	Aout	Sept.	Oct.	Nov.	Déc.	Nbre de navires
<b>DCP</b>	160	159	165	164	154	154	158	155	149	145	148	148	215
Nasses	71	72	71	72	70	69	76	77	81	80	76	68	98
Lignes traînantes au large (pêche à Miquelon)	84	82	89	89	82	70	55	54	48	49	44	49	114
Filets maillants de fond	33	34	35	33	31	31	35	34	29	26	26	24	44
Lignes traînantes côtières	17	19	19	19	15	22	20	16	17	17	17	17	37
Plongée en apnée	7	7	8	8	5	5	5	4	5	56	9	25	65
Trémaills	10	11	11	10	8	8	8	9	9	8	9	9	13
Palangres	10	9	9	7	8	9	10	9	9	10	9	5	16
Sennes	7	7	7	7	8	8	8	8	8	8	8	8	9
Filets à lambis	5	5	5	5	6	5	6	7	5	6	6	6	7
Filets de surface	6	5	7	6	6	5	6	5	5	5	5	5	7
Doucine	3	3	4	3	4	7	4	4	7	6	7	7	14
Promenade en Mer (Activité touristique)						1							1
<b>Nombre de navires</b>	<b>181</b>	<b>179</b>	<b>184</b>	<b>187</b>	<b>178</b>	<b>174</b>	<b>180</b>	<b>180</b>	<b>176</b>	<b>171</b>	<b>174</b>	<b>167</b>	<b>215</b>

de 0 à 32 navires
  de 33 à 65 navires
  de 66 à 98 navires
  de 99 à 131 navires
  de 132 à 165 navires

### Estimation du nombre total de marées

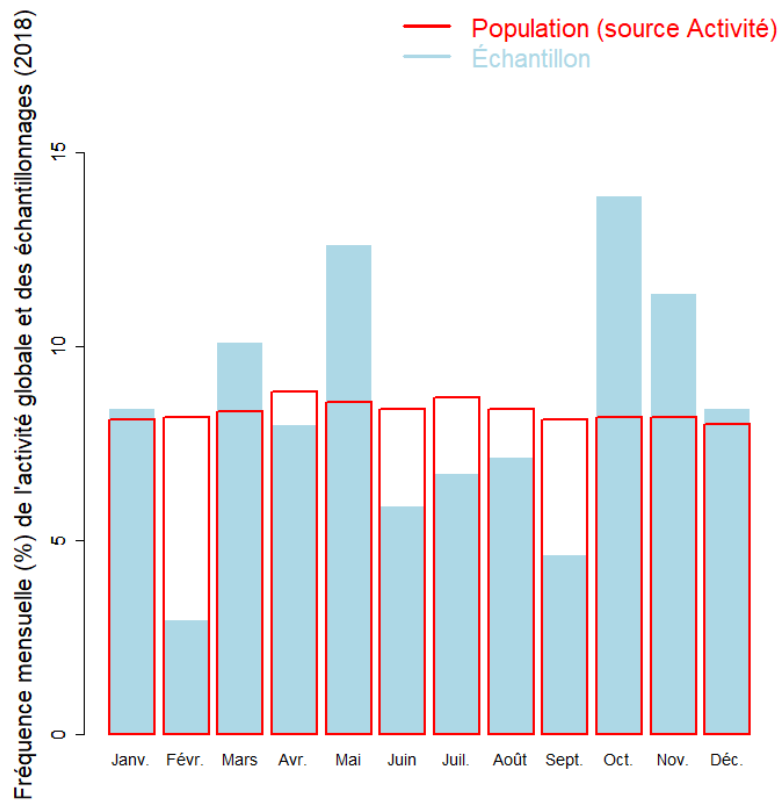
	Nombre de marées total estimé
Estimation basse	2616
Estimation moyenne	3342
Estimation haute	4069

### Marées échantillonnées du métier

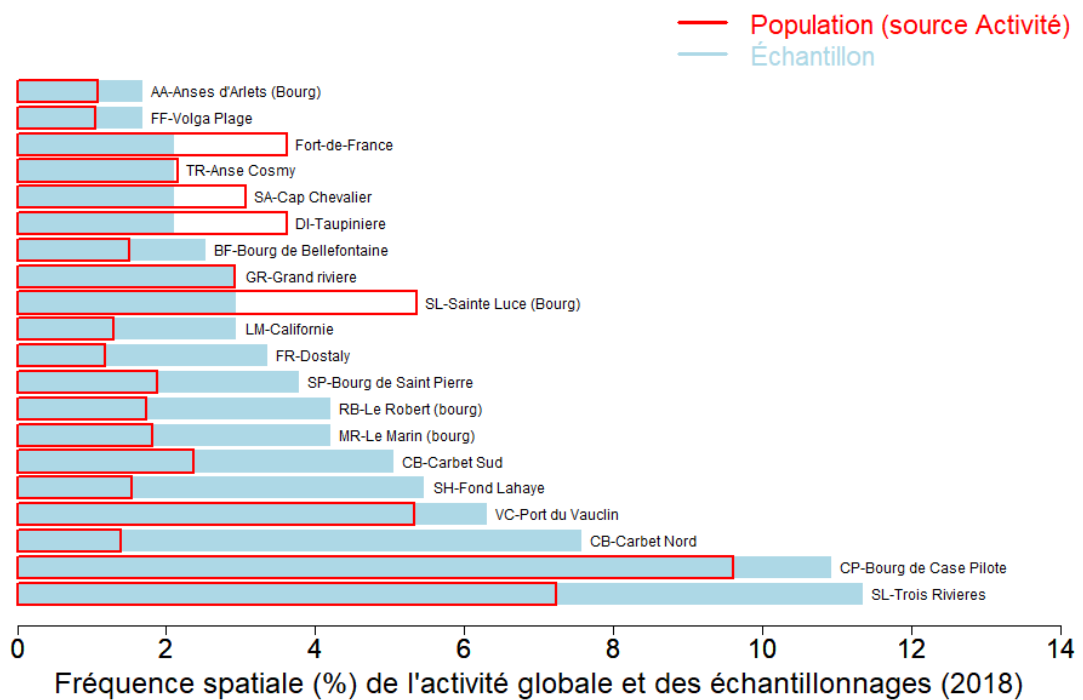
Marées échantillonnées	238
Navires distincts échantillonnés	101 (45% de la population)
Taux d'échantillonnage	7% des marées estimées



### Répartition mensuelle des marées échantillonnées



### Répartition spatiale des marées échantillonnées





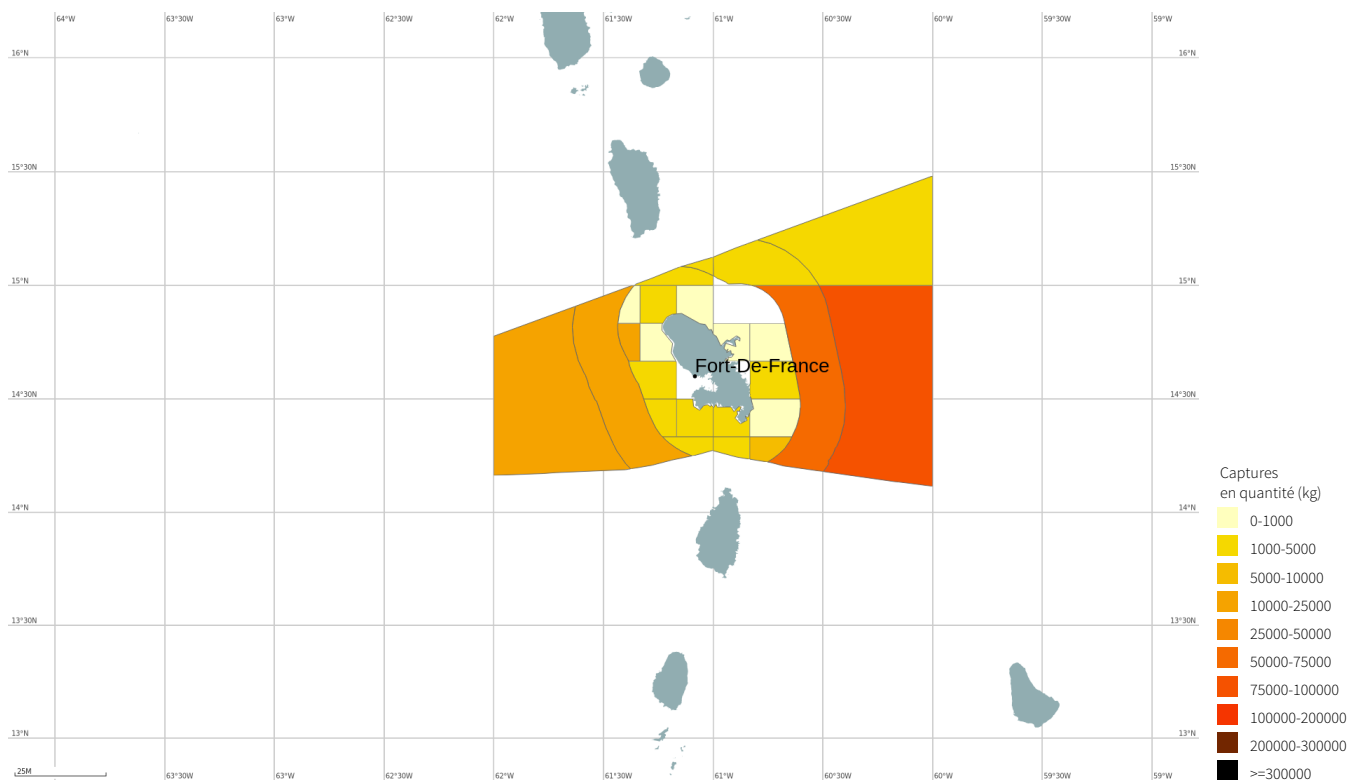
### Production estimée en poids vif du métier par espèces

Espèce	Nom local	Pourcentage dans les captures (%)	Estimation basse des captures (t)	Estimation moyenne des captures (t)	Estimation haute des captures (t)	Prix moyen de l'espèce (euro/kg)	Valeur débarquée estimée (milliers euros)
Albacore	Ton-zel-jone	45.6	84.8	137.9	191.1	10.5	1444.3
Makaire bleu	Vare ble, marlin ble	26.7	49.4	80.9	112.4	10.3	833.9
Coryphene commune	Dorad coryphene	10.6	19.8	32.1	44.4	10.8	346.8
Thonides nca	Bonits	9.1	16.2	27.5	38.7	10.2	279.5
Carangues nca	Karang	4.4	8.6	13.5	18.3	8.7	117.2
Thazard-batard	Taza batard, Taza bois, rele-bois	0.8	1.3	2.3	3.4	9.5	22.2
Poissons-bourses nca	Bous	0.7	1.4	2.2	3	9.3	20.8
Thon a nageoires noires	Ton nwe	0.6	1.2	1.8	2.5	10.4	19
Makaires, marlins, voiliers nca	Vares, Marlins	0.4	0.9	1.3	1.8	9.6	12.9
Comete saumon	Somon	0.4	0.7	1.1	1.5	11.1	12.4
Voilier de l'Atlantique	Me-balarou	0.3	0.7	1	1.4	11.2	11.5
Listao	Thon rele	0.1	0.2	0.4	0.6	10.8	4.2
Becunes	Betchine	0.1	0.3	0.3	0.4	10	3.2
Thazards nca	Taza	0.1	0.1	0.2	0.4	9.5	2.3
Croupia roche	Croupia roche	<0.1	0.1	0.1	0.1	11.6	1.2
Comete maquereau	Makriyo, Makro	<0.1	<0.1	<0.1	<0.1	6	0
<b>Total</b>		<b>100</b>	<b>185.5</b>	<b>302.8</b>	<b>420.1</b>	<b>10.3</b>	<b>3131.3</b>

Le prix moyen de l'espèce (euro/kg) est directement issu des données recueillies par les observateurs. Les estimations des valeurs débarquées combinent ce prix moyen avec les tonnages annuels.



## Distribution géographique des débarquements du métier

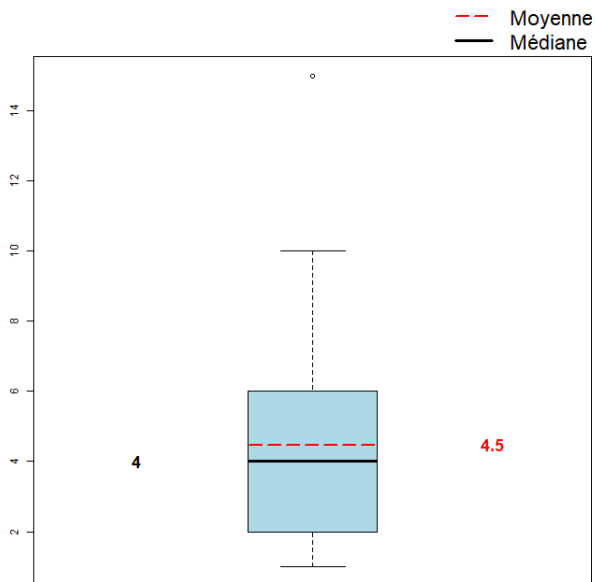


## Caractéristiques générales des marées

	Moyenne
Dimension/Quantité de l'engin	4.5
Durée (heures) des marées	10.4
Quantité (kg) débarquée par heure de mer	8.7
Quantité (kg) débarquée par heure de pêche engin	11.2
Quantité débarquée par unité d'effort (kg/NA)	0
Quantité (kg) débarquée par marée	90.6
Consommation (L) de carburant par marée	144.8
Quantité (kg) débarquée par litre de carburant	0.6
Valeur (euro) débarquée par marée	936.9
Valeur (euro) débarquée par litre de carburant	6.5

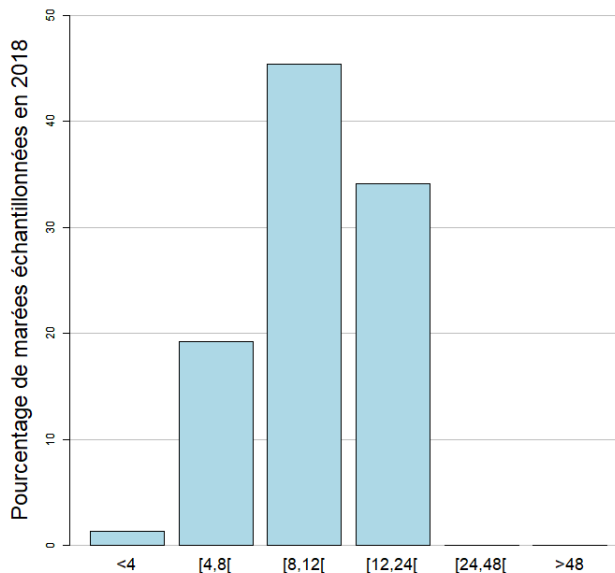


### Dimension/Quantité de l'engin



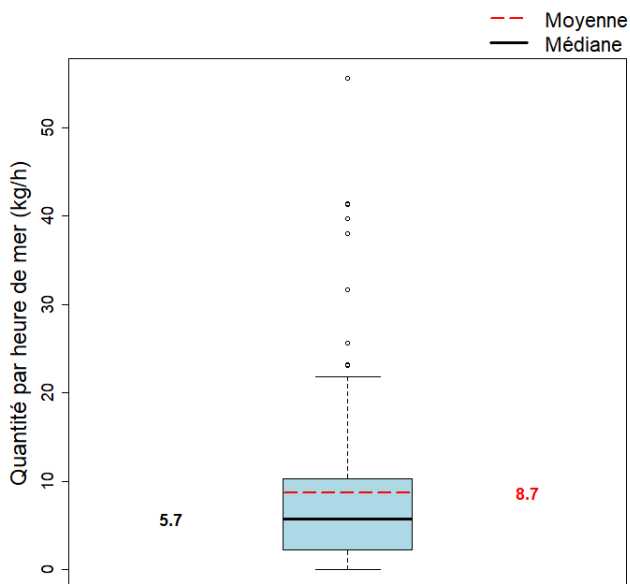
La dimension moyenne de l'engin dans l'échantillon est 4.5 NA (min : 1 NA, max : 15 NA)

### Durées des marées (h)



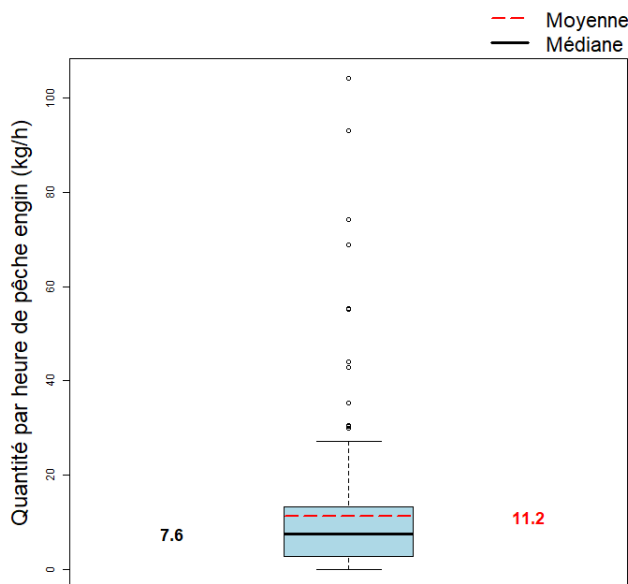
La durée moyenne des marées dans l'échantillon est 10.4 heures. (min : 2.5, max : 19)

### Quantité par heure de mer (toutes espèces confondues)



La quantité moyenne débarquée par heure de mer dans l'échantillon est 8.7 kg.

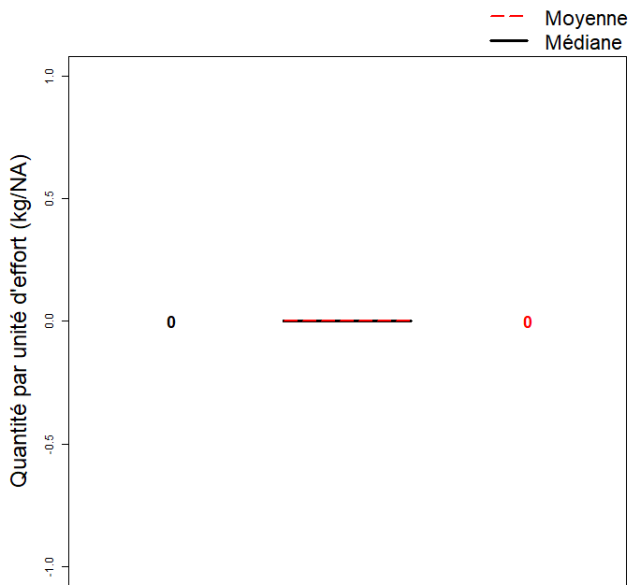
### Quantité par heure de pêche engin



La quantité moyenne débarquée par heure de pêche engin dans l'échantillon est 11.2 kg.

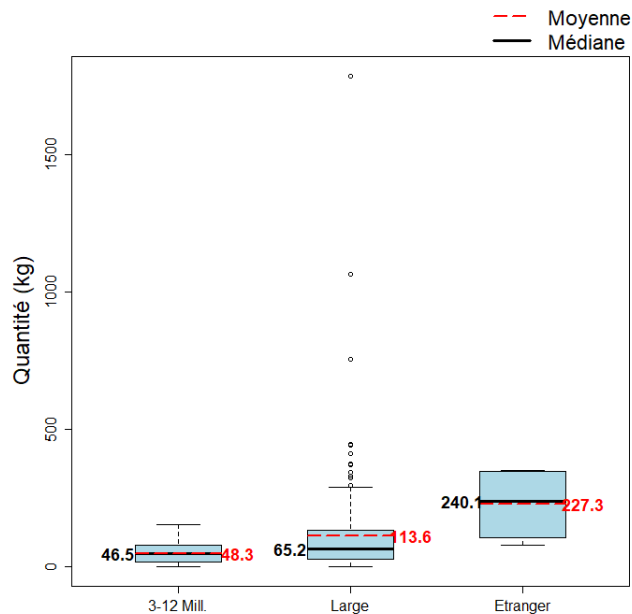


### Quantité par unité d'effort

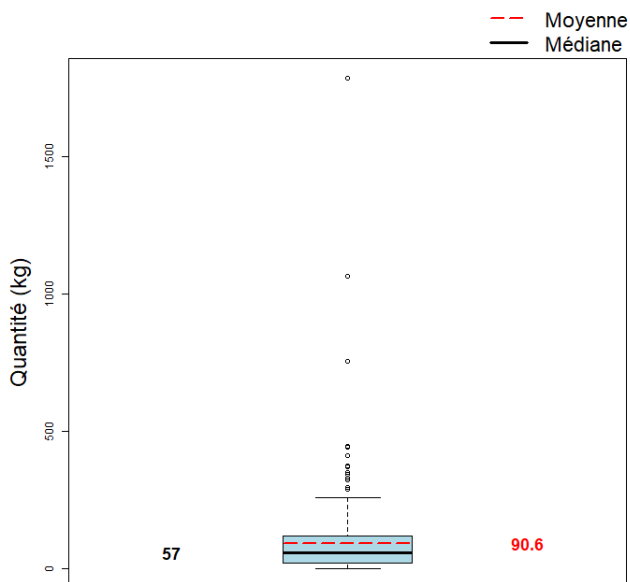


La quantité moyenne débarquée par unité d'effort dans l'échantillon est 0 kg/NA.

### Quantité par gradient distance à la côte



### Quantité par marée (toutes espèces confondues)



La quantité moyenne débarquée par marée (toutes espèces confondues) dans l'échantillon est 90.6 kg.





MINISTÈRE  
DE L'AGRICULTURE  
ET DE  
L'ALIMENTATION



---

Pour plus d'informations et d'autres fiches de synthèses :

<http://www.ifremer.fr/sih> - Rubrique "**Publication**"

Contact du Système d'Informations Halieutiques :

[harmonie@ifremer.fr](mailto:harmonie@ifremer.fr)

---