



Observation des Marées au débarquement - OBSDEB

# Lignes traînantes au large (pêche à Miquelon)

Martinique

Navires de moins de 10 mètres inscrits au fichier flotte

**2018**

La pêche « à Miquelon » est une activité saisonnière qui se pratique lors du passage des dorades coryphènes entre décembre et juin, principalement au large de la façade Atlantique de l'île. Plusieurs engins peuvent être déployés durant la sortie : la ligne de traîne (principal engin), le « chasseur » pour la capture des dorades coryphènes, le filet dérivant à exocets et parfois l'épuisette pour certains poissons rencontrés en bancs très denses (exocets, bourses). Le terme pêche « à Miquelon » est utilisé aussi pour désigner la pêche ciblant les exocets au filet dérivant qui se pratique surtout au large de la façade Caraïbes de l'île.





## Chiffres clés en 2018 pour les navires pratiquant ce métier toutes espèces confondues



# 147

## navires

de moins de 10 m inscrits au fichier flotte

# 107 t

volume débarqué estimé

# 1 089 200 €

valeur débarquée estimée

### Navire moyen en 2018

# 136,9

Puissance moyenne (kW)

# 7,6

Longueur moyenne (m)



# 1,7

Marins à bord



# 6,8

mois d'activité par an

# 11

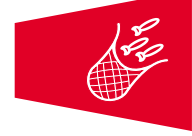
marées par an



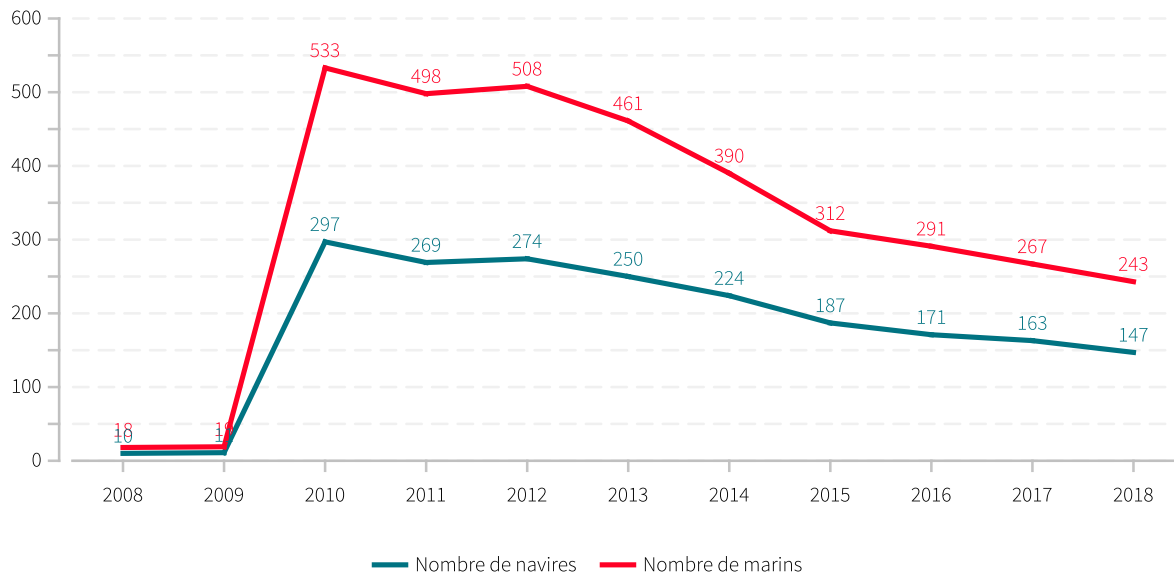
# 0,7 t

en moyenne pour  
7 410 €

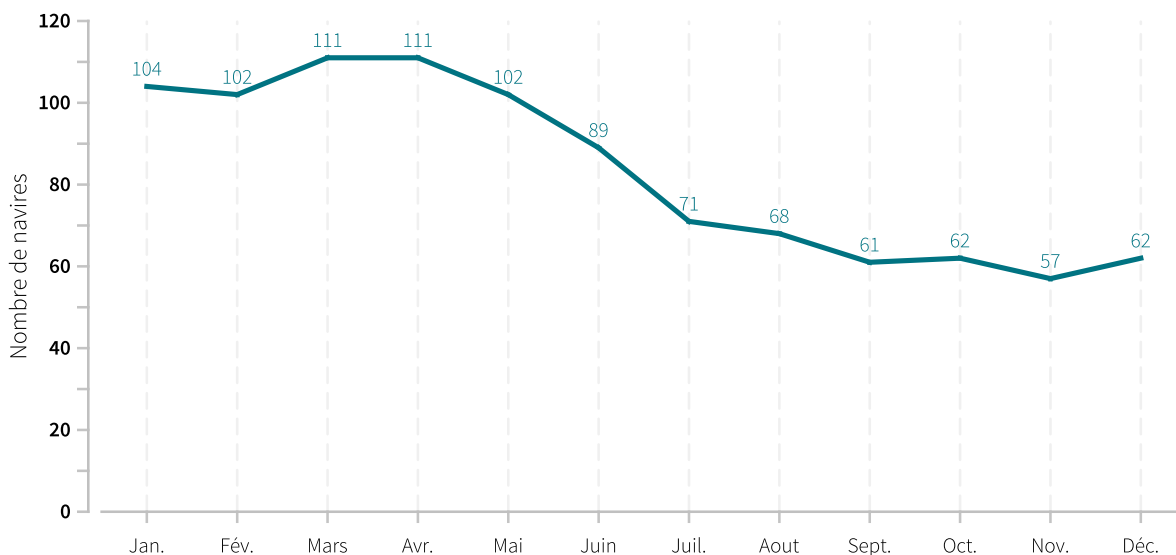
*"Il existe par ailleurs 3 navires de 10 mètres et plus pratiquant ce métier en 2018."*



## Evolution du nombre de navires et du nombre de marins entre 2008 et 2018

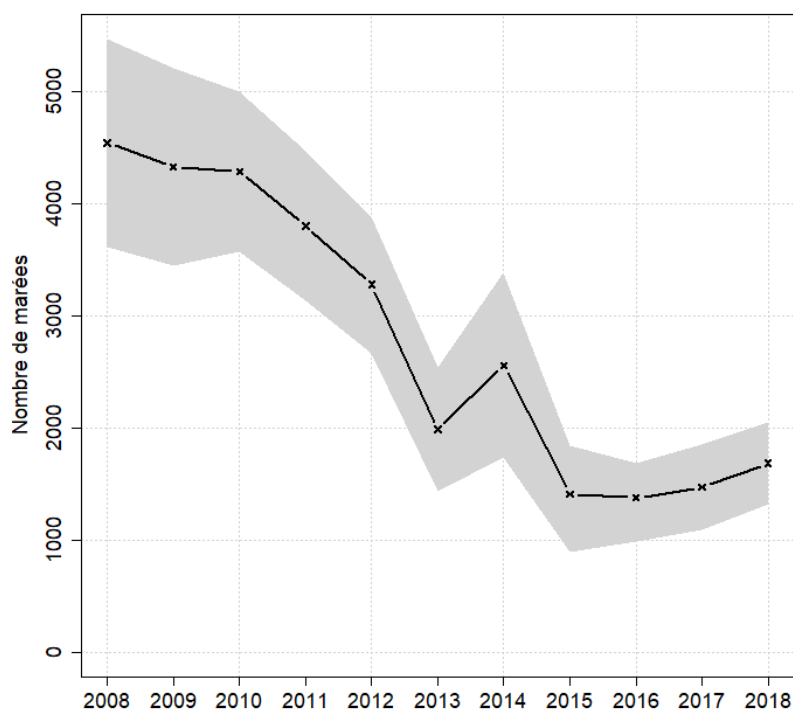


## Saisonnalité du métier en 2018





## Evolution du nombre total de marées estimées à l'année entre 2008 et 2018



## Caractéristiques des marées

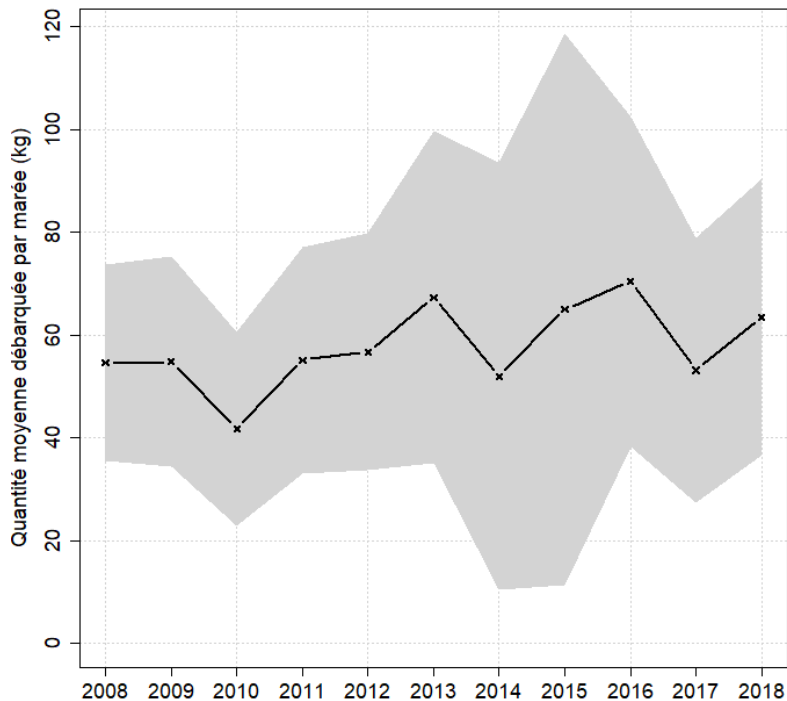
Chiffres clefs de l'année pour le métier toutes espèces confondues

	Moyenne
Quantité (kg) débarquée par marée	63.5
Quantité (kg) débarquée par litre de carburant	0.4
Valeur (euro) débarquée par marée	645.6
Valeur (euro) débarquée par litre de carburant	4.5
Consommation (L) de carburant par marée	142.4

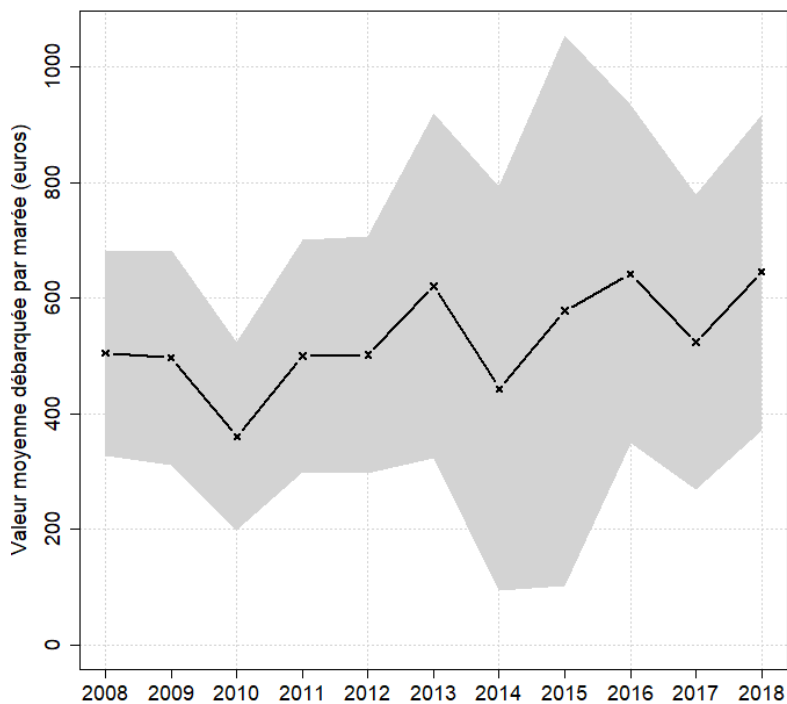


## Evolution de la production par marée toutes espèces confondues

en volume (kg/marée)

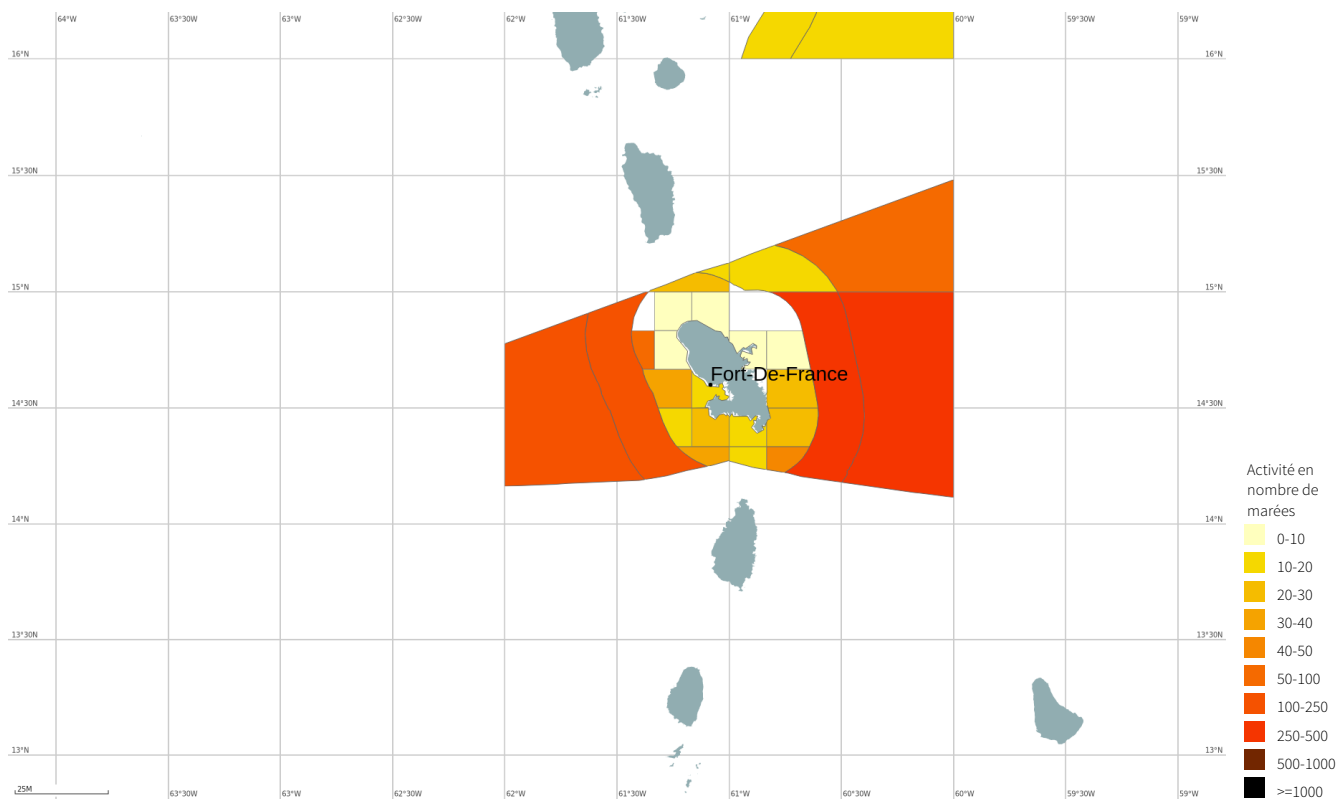


en valeur (€/marée)



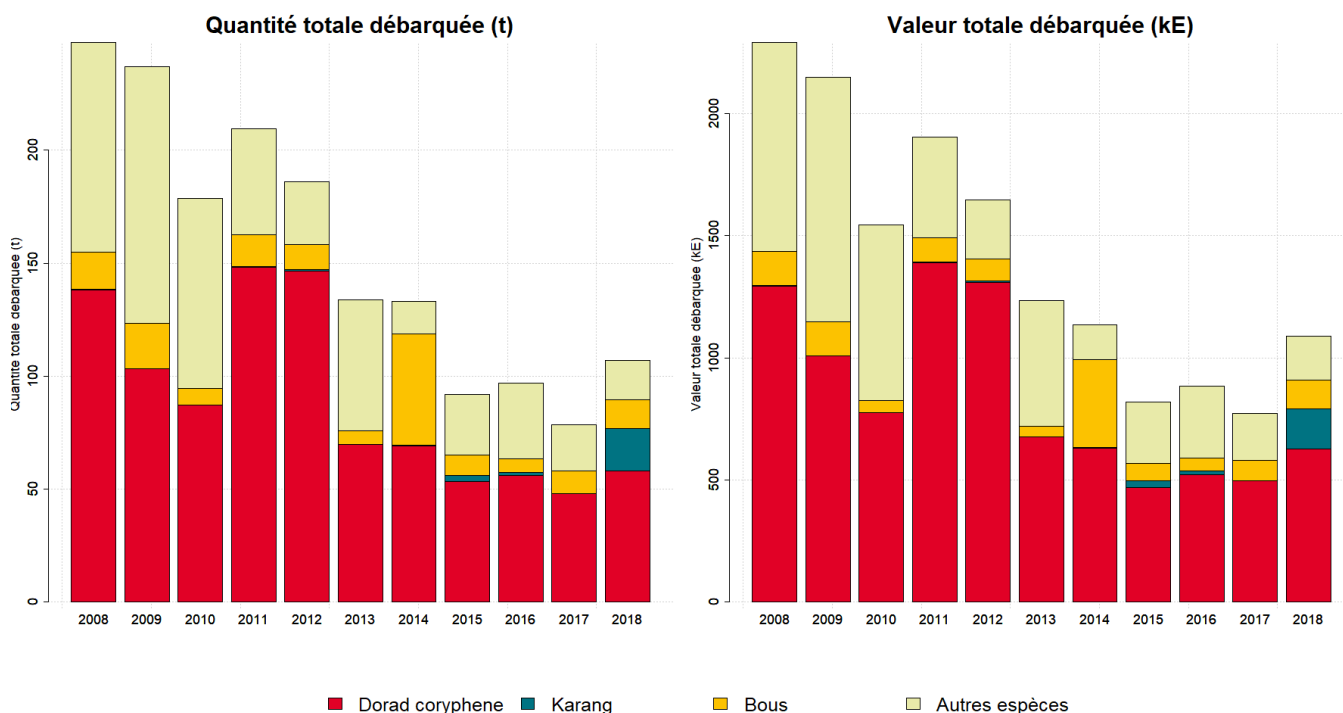


## Zones de pêche fréquentées en 2018



## Production et composition spécifique

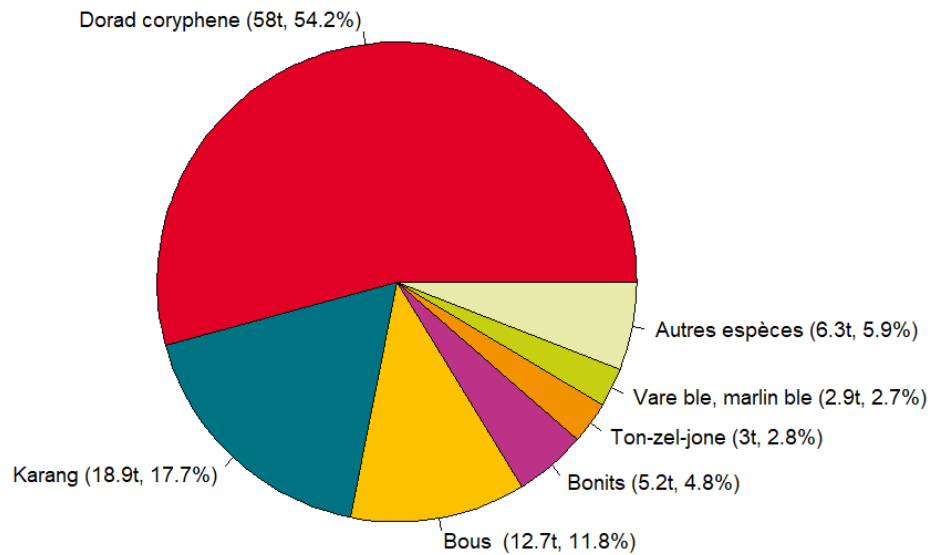
Evolution de la production totale pour les 3 principales espèces



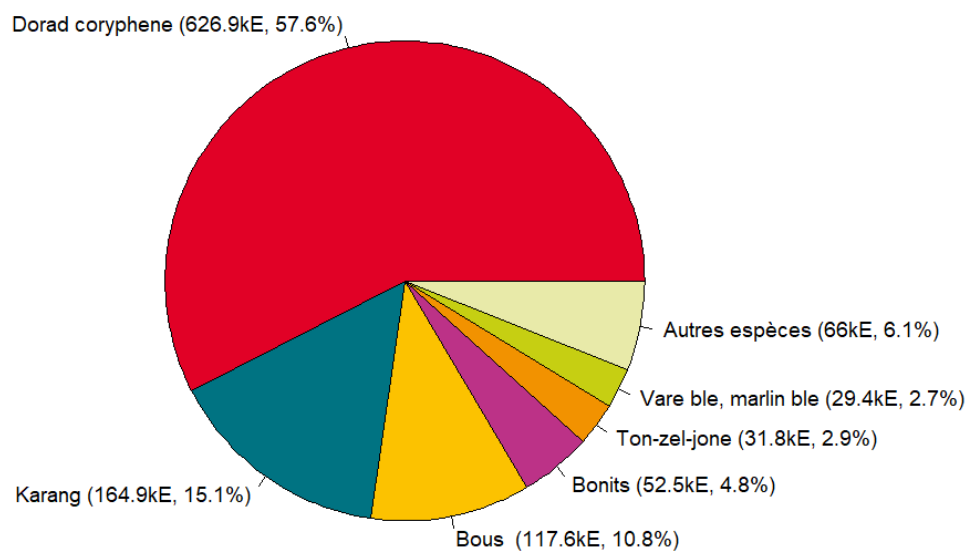


## Composition spécifique des débarquements

en volume



en valeur





# MERCI !

à tous les pêcheurs qui accueillent des observateurs et à tous ceux qui le feront à l'avenir. Ce travail est le fruit de votre collaboration avec l'Ifremer.

---

Pour plus d'informations et d'autres fiches de synthèses :  
<http://www.ifremer.fr/sih> - Rubrique "Publication"

Contact du Système d'Informations Halieutiques :  
[harmonie@ifremer.fr](mailto:harmonie@ifremer.fr)

---



MINISTÈRE  
DE L'AGRICULTURE  
ET DE  
L'ALIMENTATION







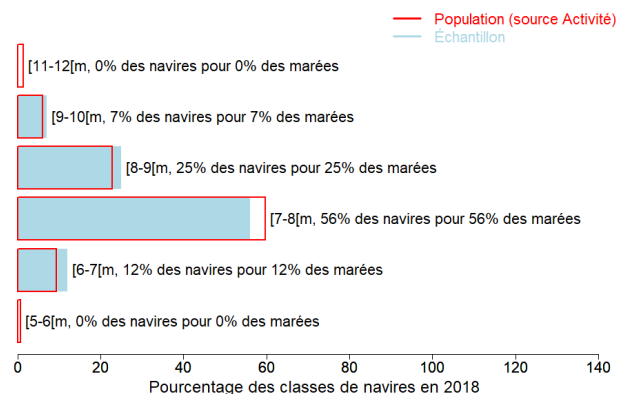
## Annexes

### Echantillonnage des marées au débarquement des navires de moins de 10 mètres

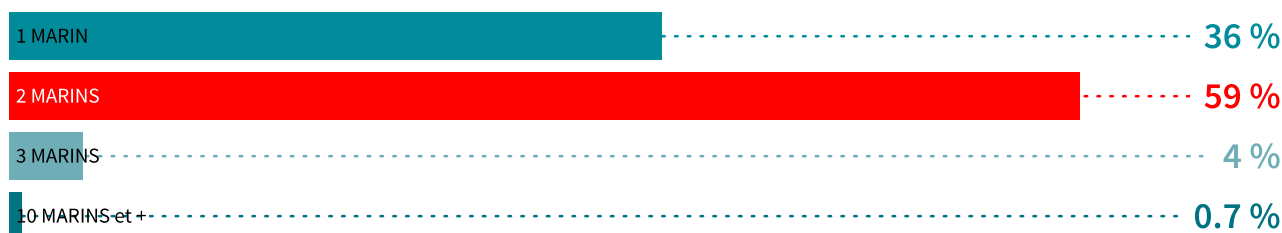
#### Caractéristiques techniques du navire moyen échantillonné

	Longueur (m)	Puissance (kW)	Jauge (U.M.S.)	Age (ans)	Effectif à bord (hommes)
Echantillon	7.6	134	2	17	1.8
Population	7.7	138	2	17	1.7

#### Répartition des navires échantillonnés par catégorie de longueur



#### Distribution des navires par nombre de marins





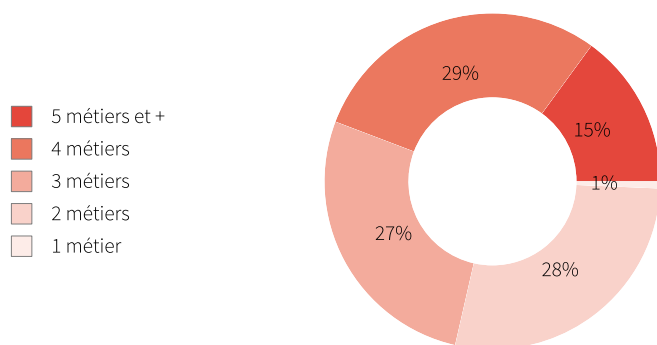
### Liste des 10 principaux métiers mis en oeuvre par les 147 navires pratiquant le métier *Lignes traînantes au large (pêche à Miquelon)*.

La pratique du métier *Lignes traînantes au large (pêche à Miquelon)* en 2018 représente 1000 mois d'activité cumulés sur les 147 navires pratiquant ce métier, soit 6,8 mois d'activité en moyenne par navire.

Ces navires pratiquent en complément les métiers présentés dans le tableau ci-joint.

Métiers	Nombre de navires	Nombre moyen de mois d'activité par navire
<b>Lignes traînantes au large (pêche à Miquelon)</b>	147 (100 %)	6,8
DCP	114 (77 %)	9
Nasses	80 (54 %)	9,2
Plongée en apnée	46 (31 %)	2,3
Filets maillants de fond	35 (23 %)	7,9
Lignes traînantes côtières	22 (15 %)	4,4
Doucine	16 (10 %)	5,4
Palangres	14 (9 %)	6,5
Trémaills	9 (6 %)	8,3
Filets de surface	4 (2 %)	12

### Polyvalence des navires en termes de métiers pratiqués



En 2018 le nombre moyen de métiers pratiqués par les navires actifs au métier *Lignes traînantes au large (pêche à Miquelon)* s'élève à 3,4.



## Saisonnalité des métiers pratiqués

Nombre de navires actifs par mois et par métier pour les navires actifs à la pêche pour le métier étudié.

	Jan.	Fév.	Mars	Avr.	Mai	Juin	Juil.	Aout	Sept.	Oct.	Nov.	Déc.	Nbre de navires
<b>Lignes traînantes au large (pêche à Miquelon)</b>	104	102	111	111	102	89	71	68	61	62	57	62	147
DCP	92	92	93	93	87	85	88	85	79	81	77	78	114
Nasses	60	61	62	60	59	57	60	66	65	65	61	56	80
Filets maillants de fond	26	25	26	25	23	25	27	26	22	18	16	19	35
Plongée en apnée	5	5	6	6	3	3	3	3	4	41	6	19	46
Lignes traînantes côtières	7	9	9	8	8	10	9	7	7	8	8	7	22
Palangres	8	8	8	7	7	7	8	6	9	9	10	4	14
Doucine	7	7	8	6	6	9	7	7	9	6	8	6	16
Trémaills	7	7	7	7	5	5	6	7	6	6	6	6	9
Filets de surface	4	4	4	4	4	4	4	4	4	4	4	4	4
Filets à lambis	2	2	2	2	3	3	3	3	3	3	2	3	3
Sennes	2	2	2	2	2	2	2	2	2	2	2	2	2
Promenade en Mer (Activité touristique)						1							1
<b>Nombre de navires</b>	<b>131</b>	<b>133</b>	<b>134</b>	<b>135</b>	<b>126</b>	<b>123</b>	<b>127</b>	<b>126</b>	<b>122</b>	<b>123</b>	<b>118</b>	<b>114</b>	<b>147</b>

de 0 à 21 navires
  de 22 à 43 navires
  de 44 à 66 navires
  de 67 à 88 navires
  de 89 à 111 navires

## Estimation du nombre total de marées

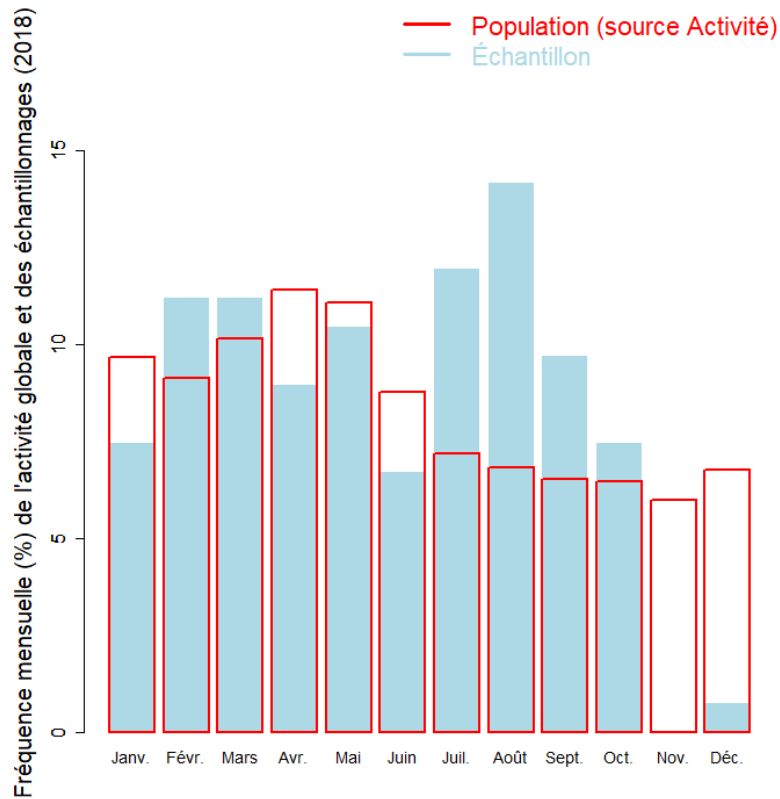
	Nombre de marées total estimé
Estimation basse	1325
Estimation moyenne	1687
Estimation haute	2049

## Marées échantillonnées du métier

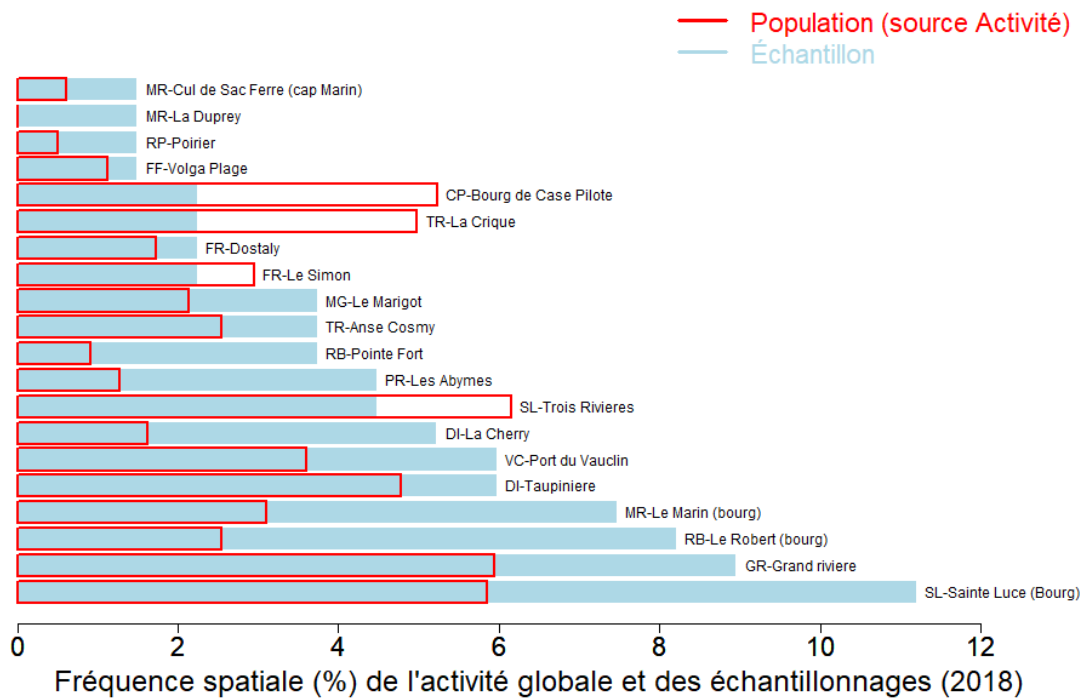
Marées échantillonnées	134
Navires distincts échantillonnés	72 (48% de la population)
Taux d'échantillonnage	8% des marées estimées



### Répartition mensuelle des marées échantillonnées



### Répartition spatiale des marées échantillonnées





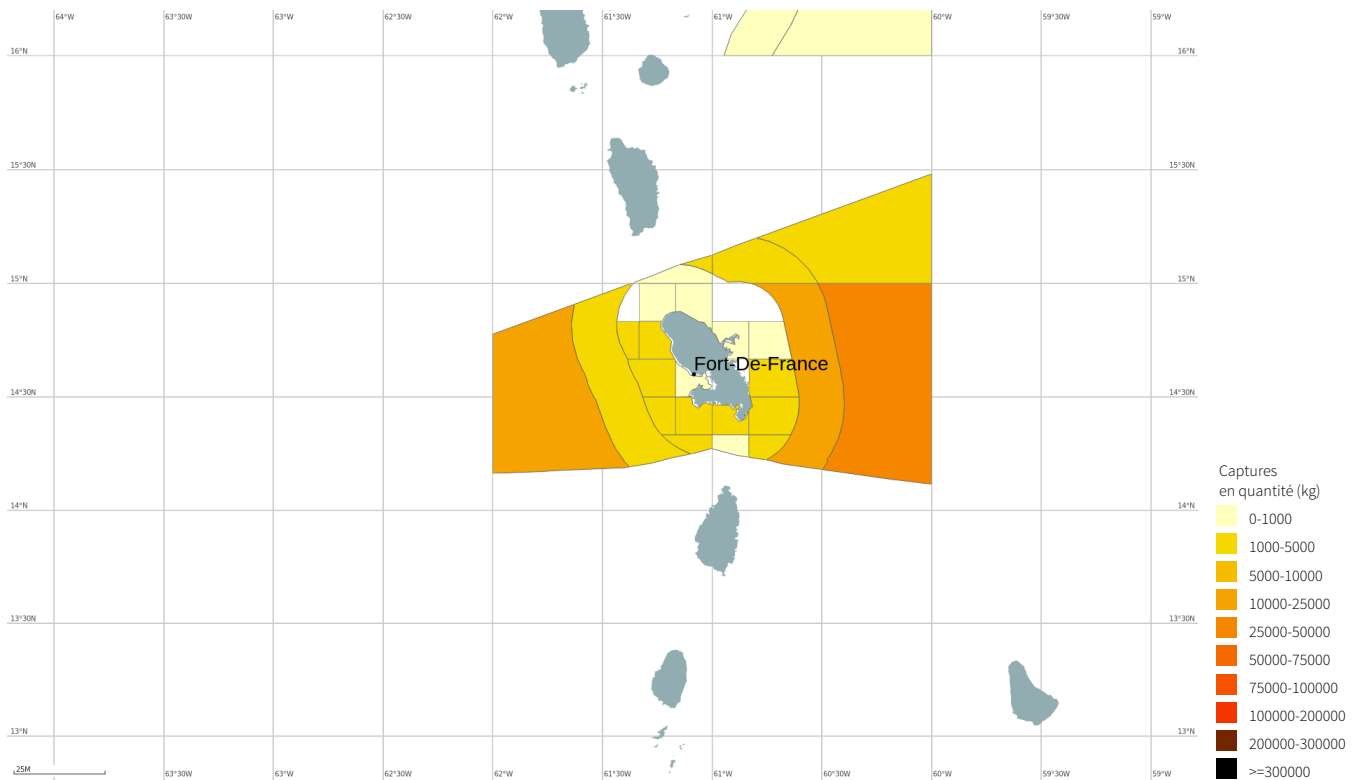
### Production estimée en poids vif du métier par espèces

Espèce	Nom local	Pourcentage dans les captures (%)	Estimation basse des captures (t)	Estimation moyenne des captures (t)	Estimation haute des captures (t)	Prix moyen de l'espèce (euro/kg)	Valeur débarquée estimée (milliers euros)
Coryphene commune	Dorad coryphene	54.2	37.1	58	79	10.8	626.9
Carangues nca	Karang	17.7	11.6	18.9	26.3	8.7	164.9
Poissons-bourses nca	Bous	11.8	8.3	12.7	17	9.3	117.6
Thonides nca	Bonits	4.8	3.4	5.2	7	10.2	52.5
Albacore	Ton-zel-jone	2.8	2.1	3	4	10.5	31.8
Makaire bleu	Vare ble, marlin ble	2.7	1.7	2.9	4	10.3	29.4
Thazard-batard	Taza batard, Taza bois, rele-bois	1.7	1.2	1.8	2.4	9.5	17.4
Croupia roche	Croupia roche	1.5	1	1.6	2.1	11.6	18.1
Becunes	Betchine	1	0.8	1.1	1.4	10	10.7
Comete saumon	Somon	0.4	0.3	0.5	0.6	11.1	5.3
Makaires, marlins, voiliers nca	Vares, Marlins	0.4	0.3	0.5	0.6	9.6	4.5
Listao	Thon rele	0.3	0.2	0.3	0.5	10.8	3.8
Thon a nageoires noires	Ton nwe	0.3	0.2	0.3	0.4	10.4	3.2
Thazards nca	Taza	0.2	0.1	0.2	0.2	9.5	1.5
Voilier de l'Atlantique	Me-balarou	0.1	0.1	0.1	0.1	11.2	1.1
Poisson Lion	Pwason lion	<0.1	<0.1	<0.1	<0.1	10.2	0.4
<b>Total</b>		<b>100</b>	<b>68.5</b>	<b>107</b>	<b>145.6</b>	<b>10.2</b>	<b>1089.2</b>

Le prix moyen de l'espèce (euro/kg) est directement issu des données recueillies par les observateurs. Les estimations des valeurs débarquées combinent ce prix moyen avec les tonnages annuels.



## Distribution géographique des débarquements du métier

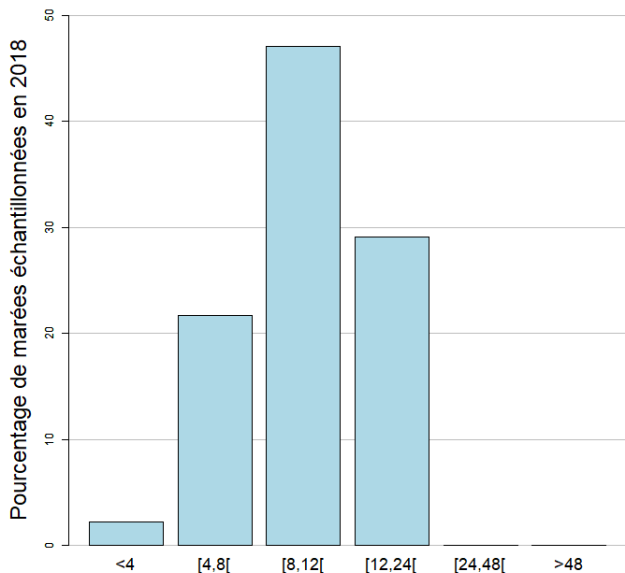


## Caractéristiques générales des marées

	Moyenne
Durée (heures) des marées	9.7
Quantité (kg) débarquée par heure de mer	6.5
Quantité (kg) débarquée par heure de pêche engin	8.7
Quantité (kg) débarquée par marée	63.5
Consommation (L) de carburant par marée	142.4
Quantité (kg) débarquée par litre de carburant	0.4
Valeur (euro) débarquée par marée	645.6
Valeur (euro) débarquée par litre de carburant	4.5

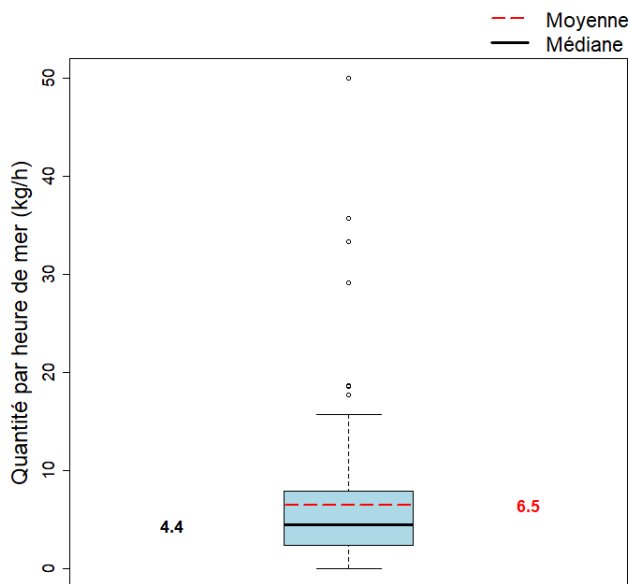


### Durées des marées (h)



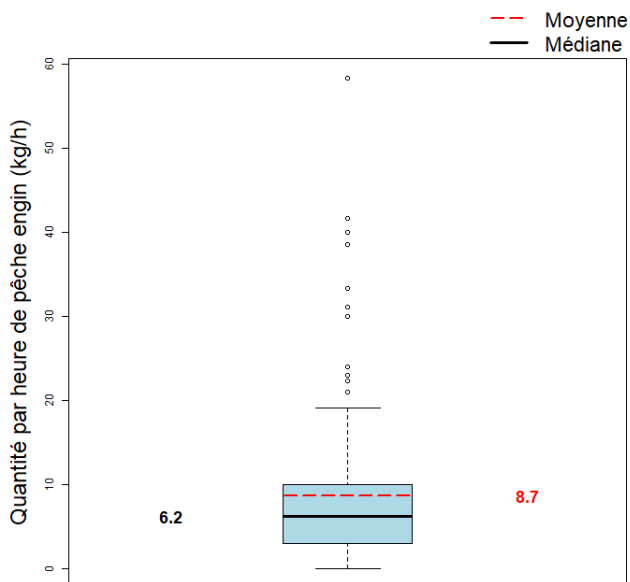
La durée moyenne des marées dans l'échantillon est 9.7 heures. (min : 3, max : 18)

### Quantité par heure de mer (toutes espèces confondues)



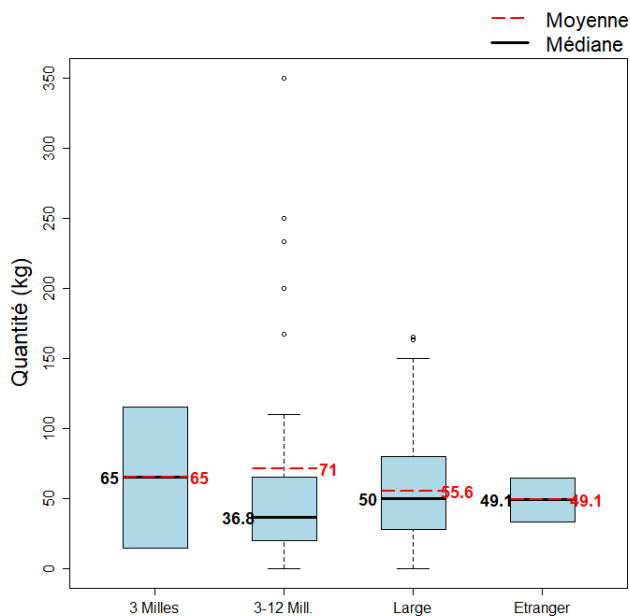
La quantité moyenne débarquée par heure de mer dans l'échantillon est 6.5 kg.

### Quantité par heure de pêche engin



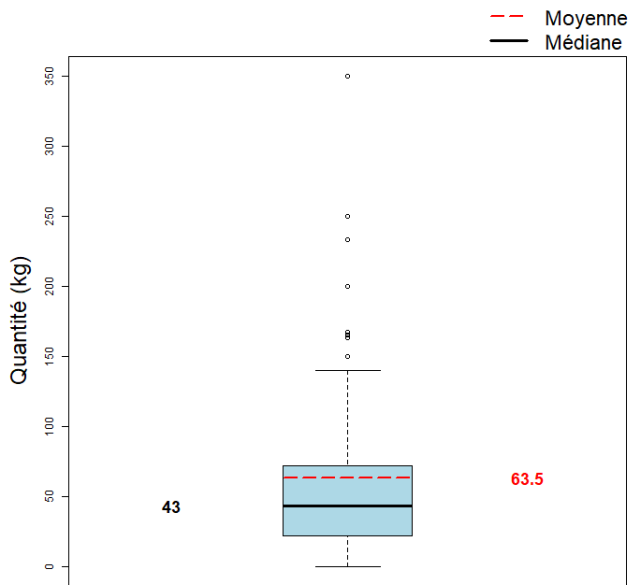
La quantité moyenne débarquée par heure de pêche engin dans l'échantillon est 8.7 kg.

### Quantité par gradient distance à la côte





### Quantité par marée (toutes espèces confondues)



La quantité moyenne débarquée par marée (toutes espèces confondues) dans l'échantillon est 63.5 kg.





MINISTÈRE  
DE L'AGRICULTURE  
ET DE  
L'ALIMENTATION



---

Pour plus d'informations et d'autres fiches de synthèses :

<http://www.ifremer.fr/sih> - Rubrique "Publication"

Contact du Système d'Informations Halieutiques :

[harmonie@ifremer.fr](mailto:harmonie@ifremer.fr)

---