

Observation des Marées au débarquement - OBSDEB

Apnée à Oursins, Echinodermes

Guadeloupe

Navires de moins de 12 mètres inscrits au fichier flotte

2018

Cette fiche se concentre sur l'apnée à oursins. Les autres espèces capturées font l'objet de fiches spécifiques.

La plongée en apnée est une technique de pêche côtière pratiquée sur des profondeurs de 0 à 30 m.

Les espèces recherchées sont les poissons de récifs (benthiques), les mollusques (burgots) et les crustacés (langoustes).

Les pêcheurs utilisent un fusil harpon pour la capture des poissons et un lasso ou un crochet pour les crustacés.

Ils se rendent sur le site de pêche la plupart du temps en bateau.

Le suivi de ce métier est parfois rendu plus difficile par les pratiques de commercialisation des prises.

On constate le développement de viviers ou gardes dans lesquels les pêcheurs stockent leur pêche.

Ces difficultés dans le suivi peuvent accroître les biais d'estimation des débarquements associés à ces métiers.



Chiffres clés en 2018 pour les navires pratiquant ce métier toutes espèces confondues



4

navires

de moins de 12 m inscrits au fichier
flotte

0,1 t

volume débarqué estimé

3 500 €

valeur débarquée estimée

Navire moyen en 2018

285

Puissance
moyenne (kW)

9,3

Longueur
moyenne (m)

 2,5

Marins à bord

 1

mois d'activité par an

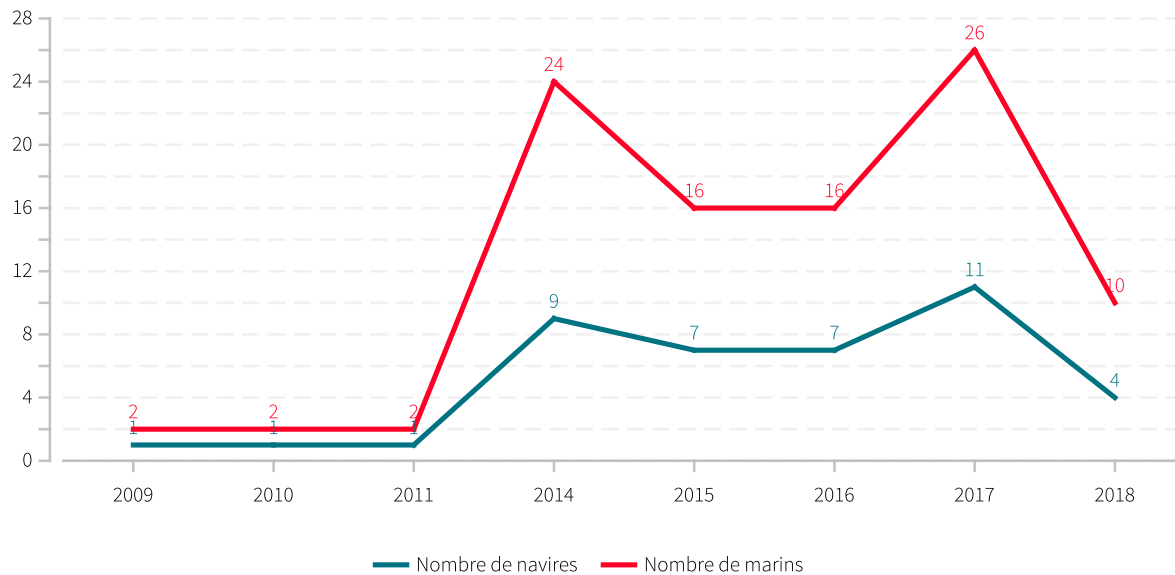
1

marées par an

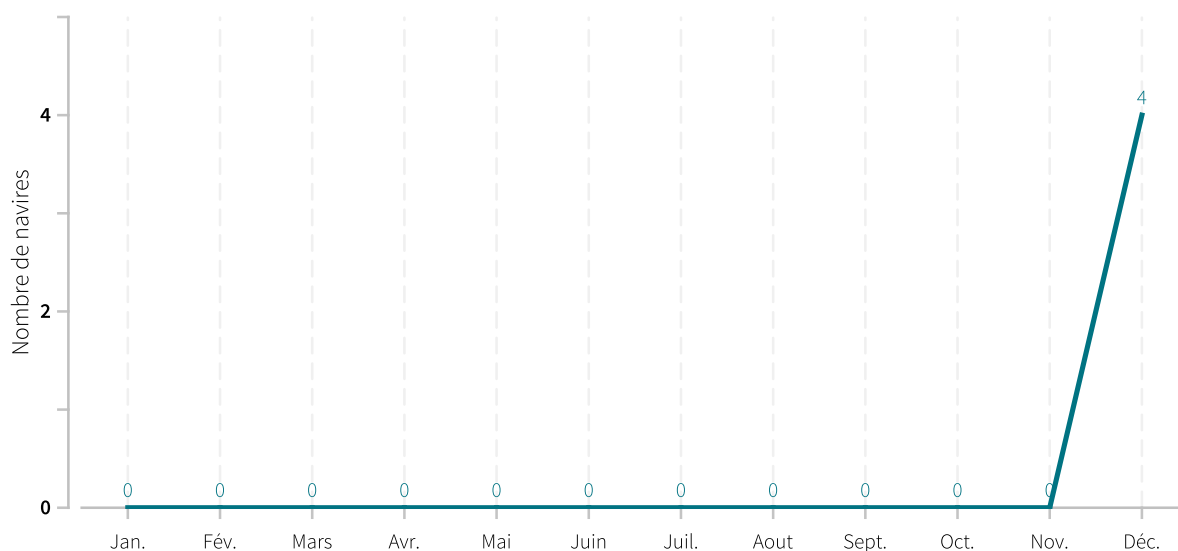
 0,025 t
en moyenne pour
875 €



Evolution du nombre de navires et du nombre de marins entre 2008 et 2018

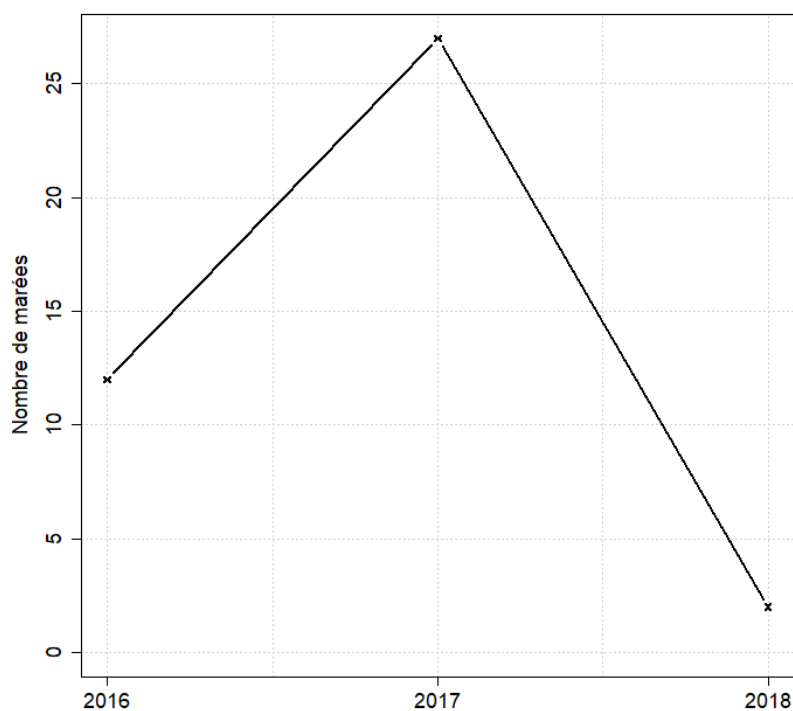


Saisonnalité du métier en 2018





Evolution du nombre total de marées estimées à l'année entre 2008 et 2018



Caractéristiques des marées

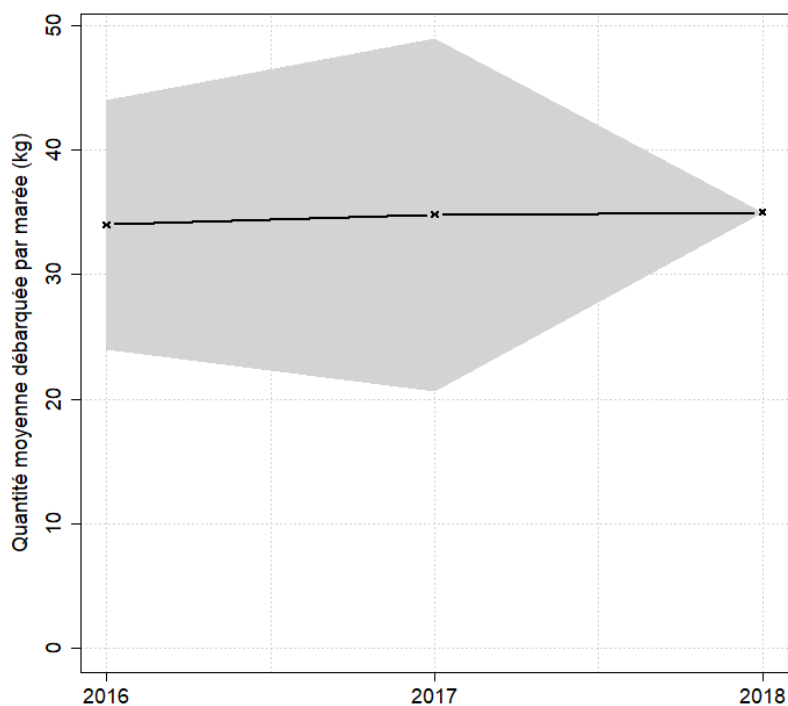
Chiffres clefs de l'année pour le métier toutes espèces confondues

	Moyenne
Quantité (kg) débarquée par marée	35
Valeur (euro) débarquée par marée	1750

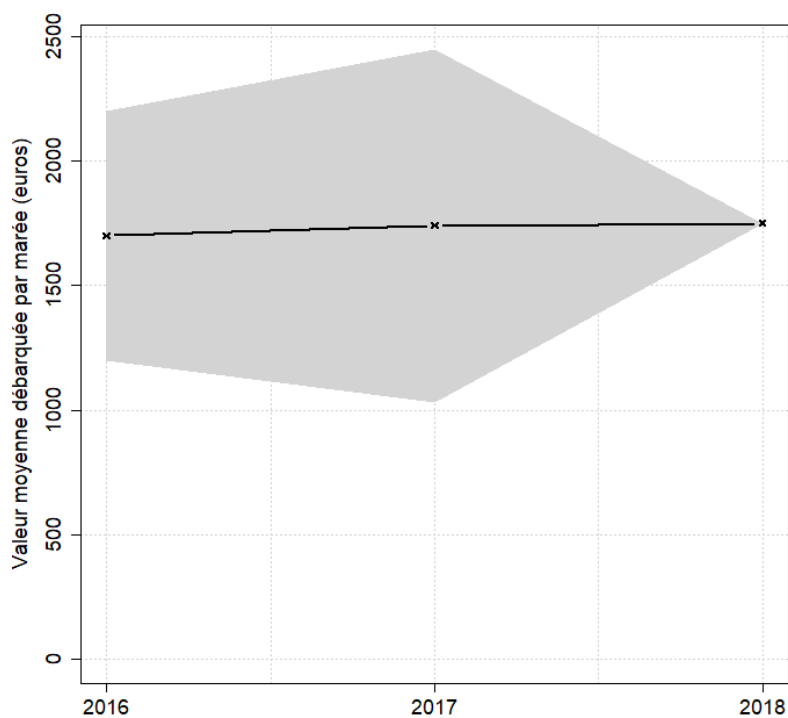


Evolution de la production par marée toutes espèces confondues

en volume (kg/marée)

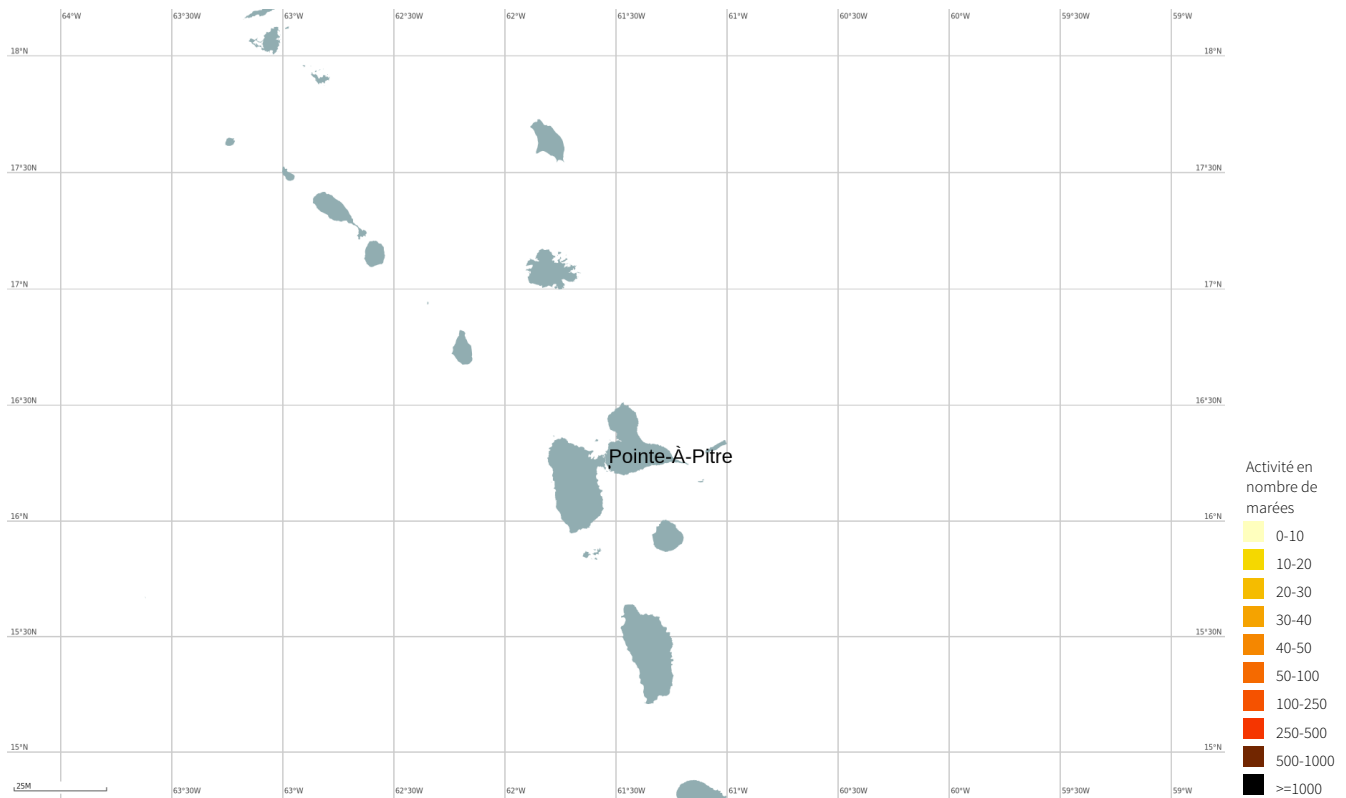


en valeur (€/marée)



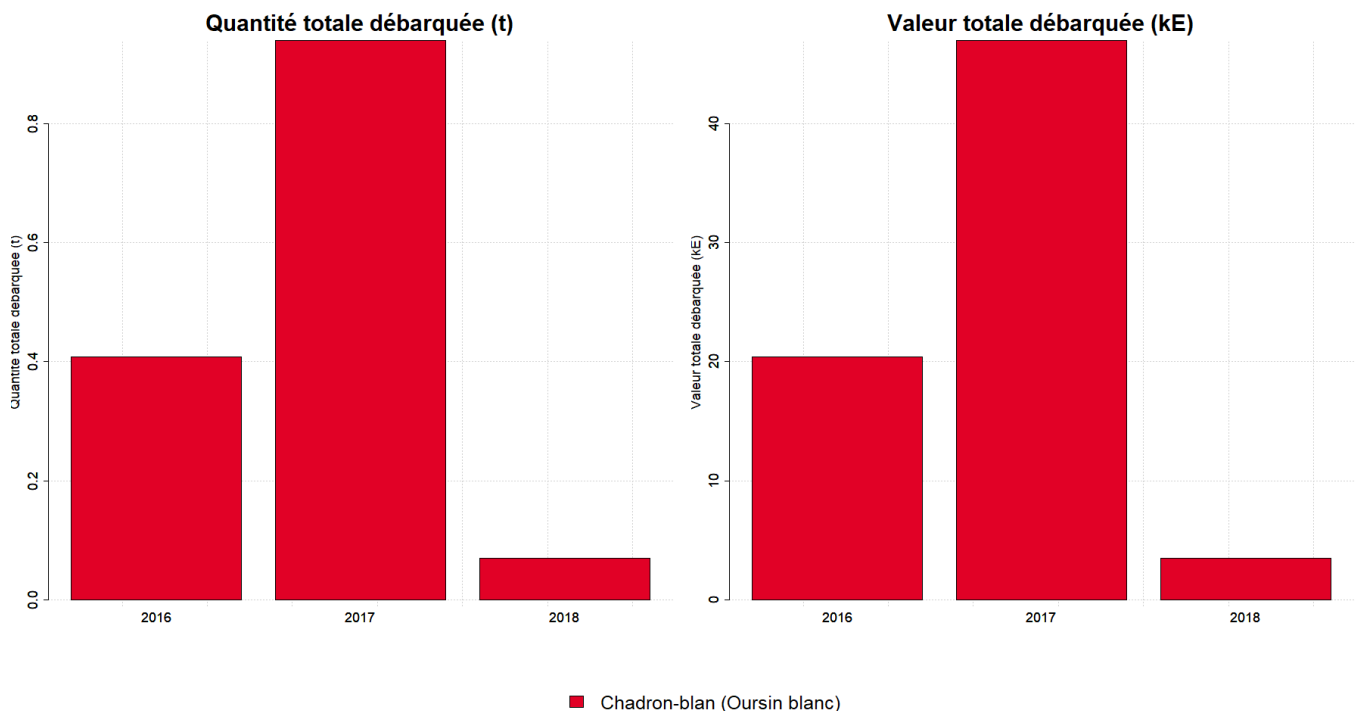


Zones de pêche fréquentées en 2018



Production et composition spécifique

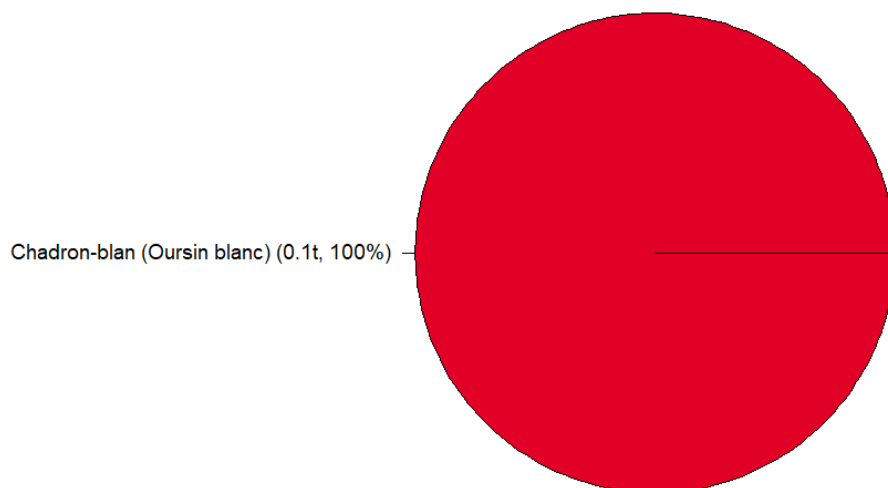
Evolution de la production totale pour les 3 principales espèces



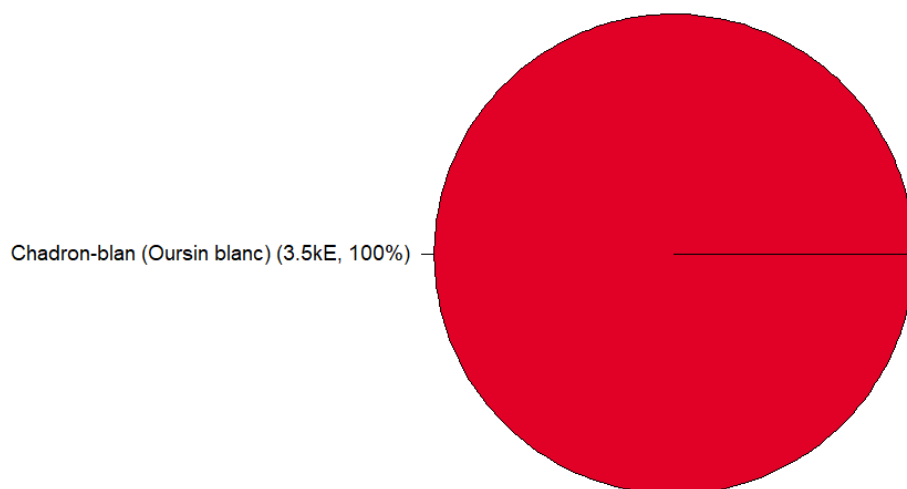


Composition spécifique des débarquements

en volume



en valeur





MERCI !

à tous les pêcheurs qui accueillent des observateurs et à tous ceux qui le feront à l'avenir. Ce travail est le fruit de votre collaboration avec l'Ifremer.

Pour plus d'informations et d'autres fiches de synthèses :
<http://www.ifremer.fr/sih> - Rubrique "Publication"

Contact du Système d'Informations Halieutiques :
harmonie@ifremer.fr



MINISTÈRE
DE L'AGRICULTURE
ET DE
L'ALIMENTATION





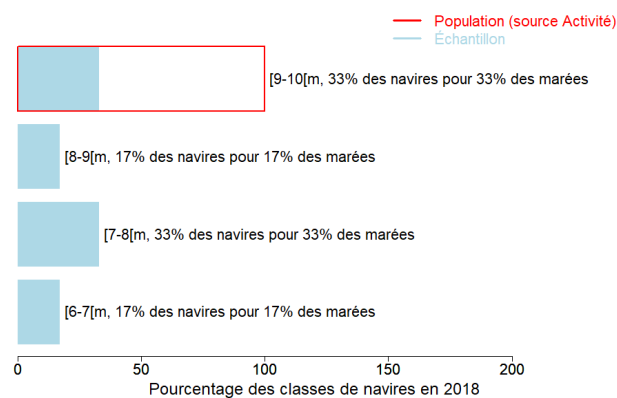
Annexes

Echantillonnage des marées au débarquement des navires de moins de 12 mètres

Caractéristiques techniques du navire moyen échantillonné

	Longueur (m)	Puissance (kW)	Jauge (U.M.S.)	Age (ans)	Effectif à bord (hommes)
Echantillon	8	183	3	19	2.7
Population	9.3	285	5	7	2.5

Répartition des navires échantillonnés par catégorie de longueur



Distribution des navires par nombre de marins



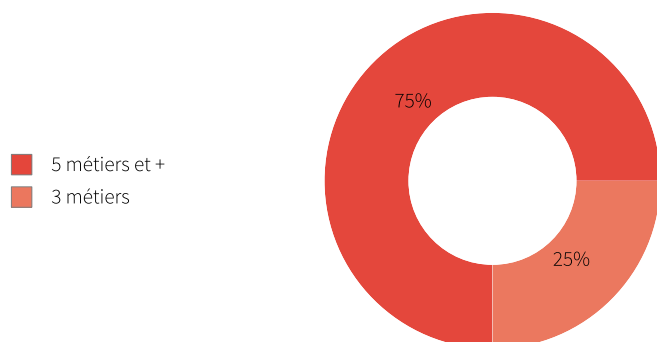


Liste des métiers mis en oeuvre par les 4 navires pratiquant le métier *Apnée à Oursins, Echinodermes*.

La pratique du métier *Apnée à Oursins, Echinodermes* en 2018 représente 4 mois d'activité cumulés sur les 4 navires pratiquant ce métier, soit 1,0 mois d'activité en moyenne par navire. Ces navires pratiquent en complément les métiers présentés dans le tableau ci-joint.

Métiers	Nombre de navires	Nombre moyen de mois d'activité par navire
Apnée à Oursins, Echinodermes	4 (100 %)	1
Casiers à divers poissons	4 (100 %)	11,8
Filets droits	3 (75 %)	11,7
Filets à langoustes	2 (50 %)	11,5
Filets à lambis	2 (50 %)	4
Sennes	1 (25 %)	12
Filet encerclant à Coulirous	1 (25 %)	6
Apnée à lambis	1 (25 %)	4
Lignes à main	1 (25 %)	1
Palangres et lignes à grands pélagiques	1 (25 %)	1

Polyvalence des navires en termes de métiers pratiqués



En 2018 le nombre moyen de métiers pratiqués par les navires actifs au métier *Apnée à Oursins, Echinodermes* s'élève à 5,0.



Saisonnalité des métiers pratiqués

Nombre de navires actifs par mois et par métier pour les navires actifs à la pêche pour le métier étudié.

	Jan.	Fév.	Mars	Avr.	Mai	Juin	Juil.	Aout	Sept.	Oct.	Nov.	Déc.	Nbre de navires	
Apnée à Oursins, Echinodermes													4	4
Casiers à divers poissons	4	3	4	4	4	4	4	4	4	4	4	4	4	4
Filets droits	3	2	3	3	3	3	3	3	3	3	3	3	3	3
Filets à langoustes	2	1	2	2	2	2	2	2	2	2	2	2	2	2
Sennes	1	1	1	1	1	1	1	1	1	1	1	1	1	1
Filets à lambis	2									2	2	2	2	2
Filet encerclant à Coulirous		1	1	1	1	1	1							1
Apnée à lambis	1									1	1	1	1	1
Lignes à main													1	1
Palangres et lignes à grands pélagiques													1	1
Nombre de navires	4	3	4	4	4	4	4	4	4	4	4	4	4	4

Estimation du nombre total de marées

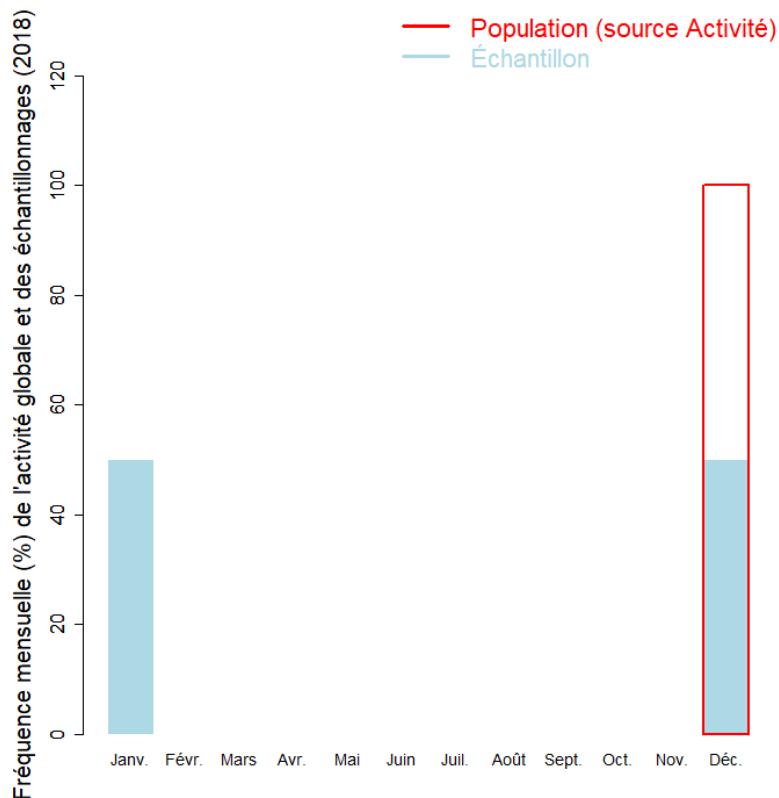
	Nombre de marées total estimé
Estimation moyenne	2

Marées échantillonnées du métier

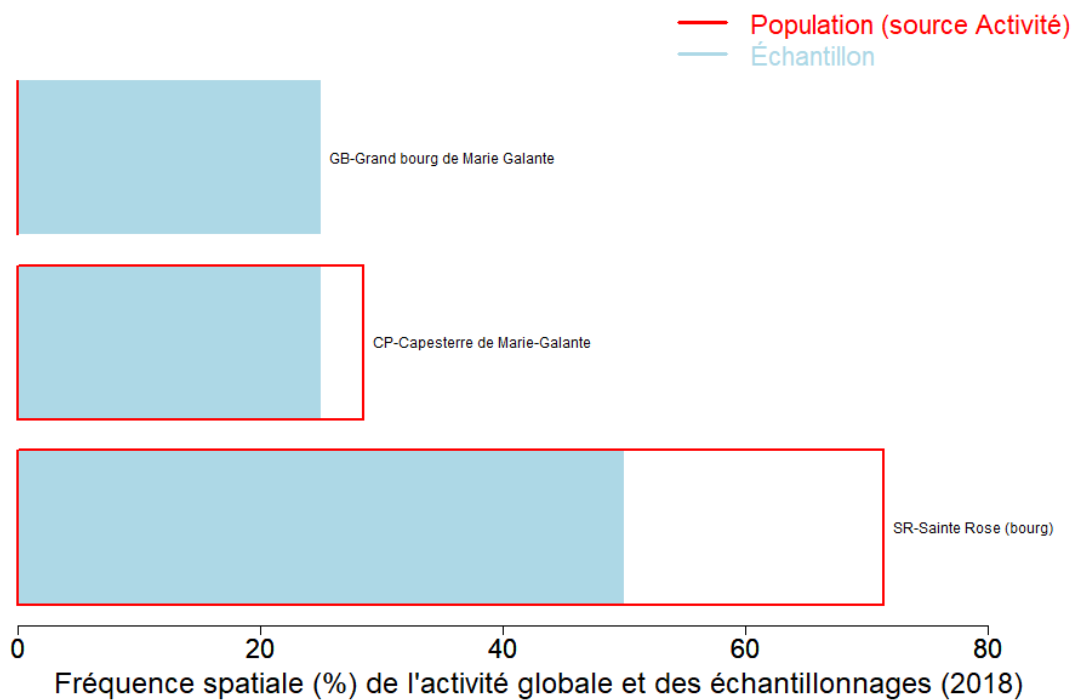
Marées échantillonnées	8
Navires distincts échantillonnés	6 (150% de la population)
Taux d'échantillonnage	400% des marées estimées



Répartition mensuelle des marées échantillonnées



Répartition spatiale des marées échantillonnées



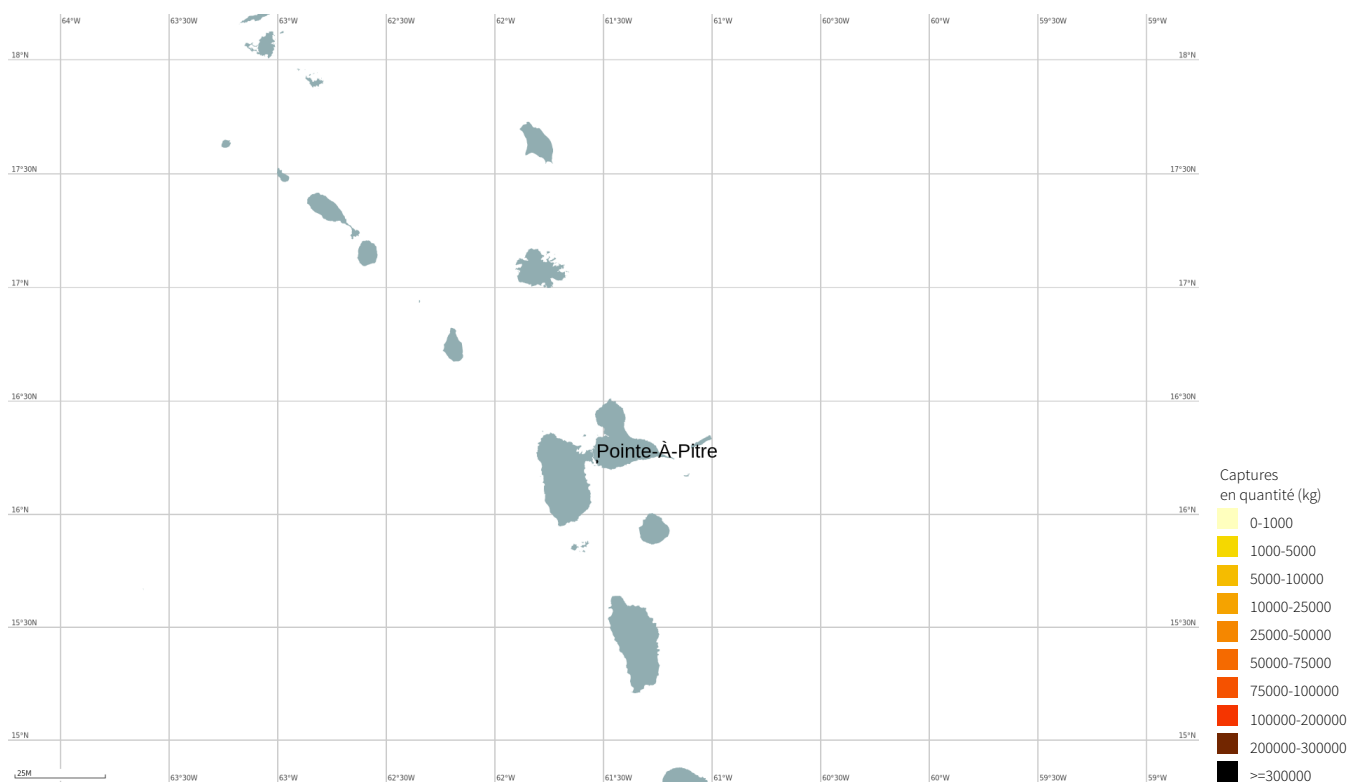


Production estimée en poids vif du métier par espèces

Espèce	Nom local	Pourcentage dans les captures (%)	Estimation basse des captures (t)	Estimation moyenne des captures (t)	Estimation haute des captures (t)	Prix moyen de l'espèce (euro/kg)	Valeur débarquée estimée (milliers euros)
Oursin blanc	Chadron-blanc (Oursin blanc)	100	0.1	0.1	0.1	50	3.5
Total		100	0.1	0.1	0.1	35	3.5

Le prix moyen de l'espèce (euro/kg) est directement issu des données recueillies par les observateurs. Les estimations des valeurs débarquées combinent ce prix moyen avec les tonnages annuels.

Distribution géographique des débarquements du métier

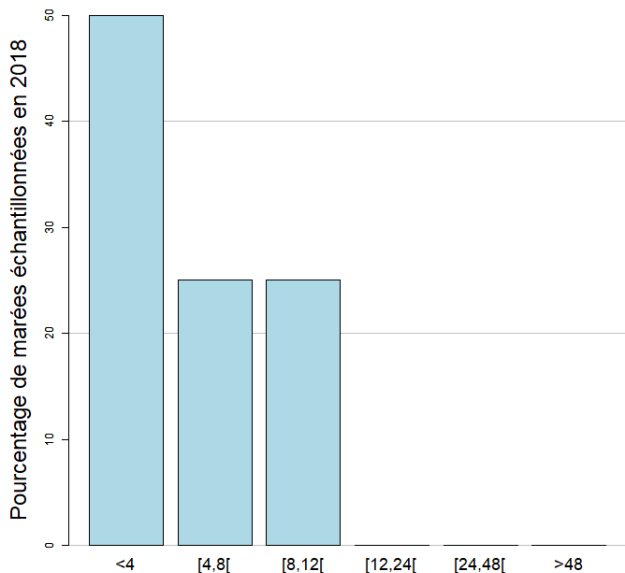


Caractéristiques générales des marées

	Moyenne
Durée (heures) des marées	5.3
Quantité (kg) débarquée par heure de mer	6.6
Quantité (kg) débarquée par marée	35
Valeur (euro) débarquée par marée	1750

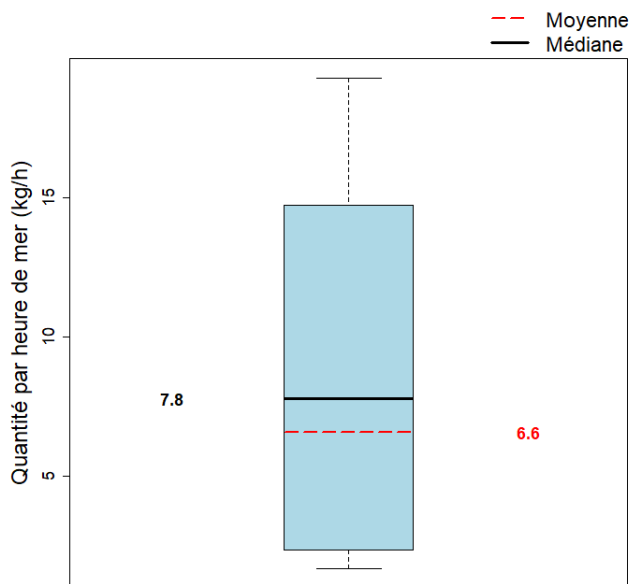


Durées des marées (h)



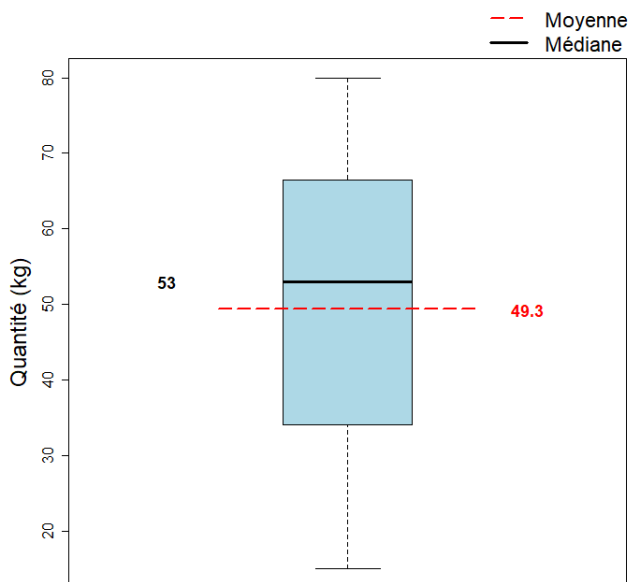
La durée moyenne des marées dans l'échantillon est 5.3 heures. (min : 2.3, max : 11)

Quantité par heure de mer (toutes espèces confondues)

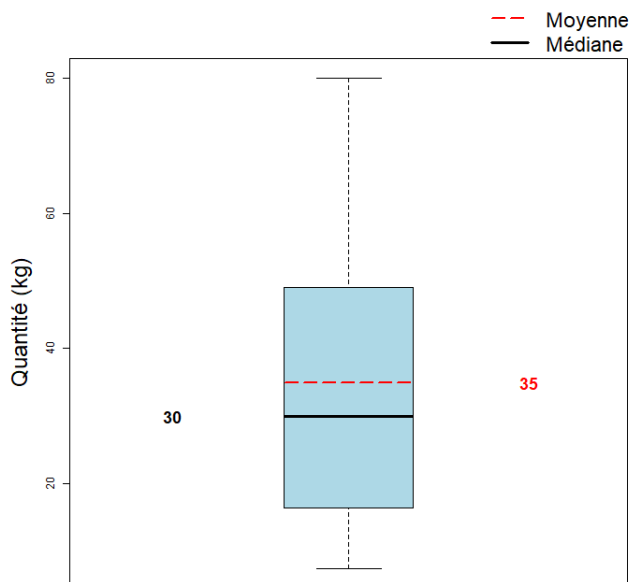


La quantité moyenne débarquée par heure de mer dans l'échantillon est 6.6 kg.

Quantité par gradient distance à la côte



Quantité par marée (toutes espèces confondues)



La quantité moyenne débarquée par marée (toutes espèces confondues) dans l'échantillon est 35 kg.



MINISTÈRE
DE L'AGRICULTURE
ET DE
L'ALIMENTATION



Pour plus d'informations et d'autres fiches de synthèses :

<http://www.ifremer.fr/sih> - Rubrique "Publication"

Contact du Système d'Informations Halieutiques :

harmonie@ifremer.fr
