



Observation des Marées au débarquement - OBSDEB

Filets droits

Guadeloupe

Navires de moins de 12 mètres inscrits au fichier flotte

2018

La pêche au filet (hors langoustes) est une technique traditionnellement pratiquée en Guadeloupe qui se base sur l'effet de maillage, c'est-à-dire la capacité des mailles à immobiliser la ressource (poisson ou mollusque) qui tenterait de passer à travers elles.

La pêche au filet droit maillant cible principalement les perroquets appelés également « chats » en Guadeloupe, d'où l'appellation filet à chats par les pêcheurs, mais la capture peut également être composée de vivaneaux, gorettes et mérours.

La pose des filets a lieu à la tombée de la nuit en général entre 10 et 30 mètres de fond.





Chiffres clés en 2018 pour les navires pratiquant ce métier toutes espèces confondues



141

navires

de moins de 12 m inscrits au fichier
flotte

175 t

volume débarqué estimé

1 655 500 €

valeur débarquée estimée

Navire moyen en 2018

186,1

Puissance
moyenne (kW)

7,9

Longueur
moyenne (m)

1,9

Marins à bord

9,6

mois d'activité par an

35

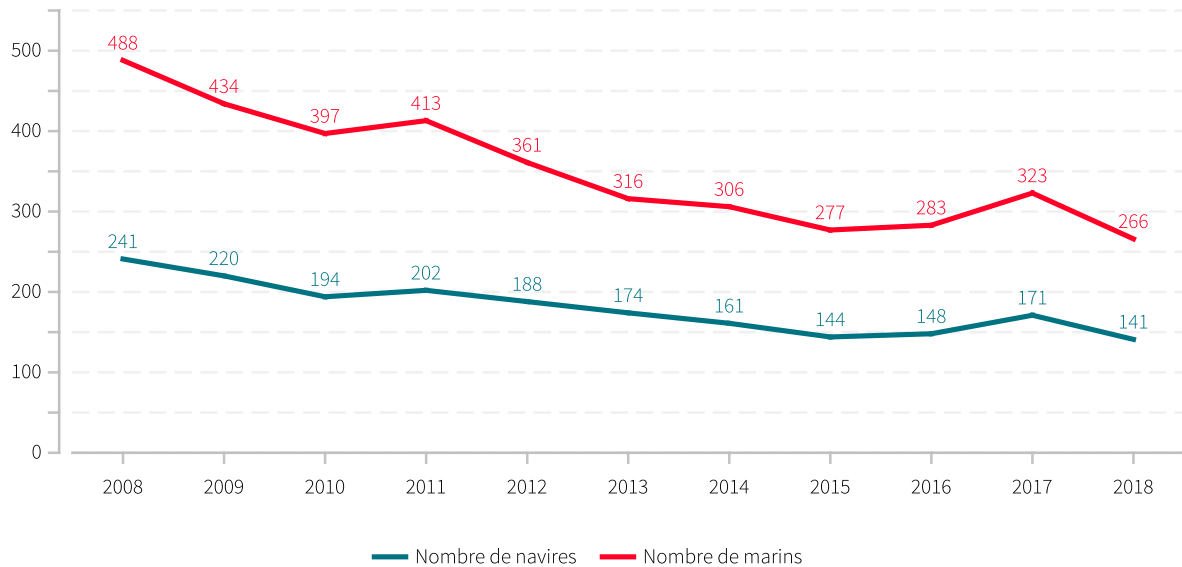
marées par an

1,2 t

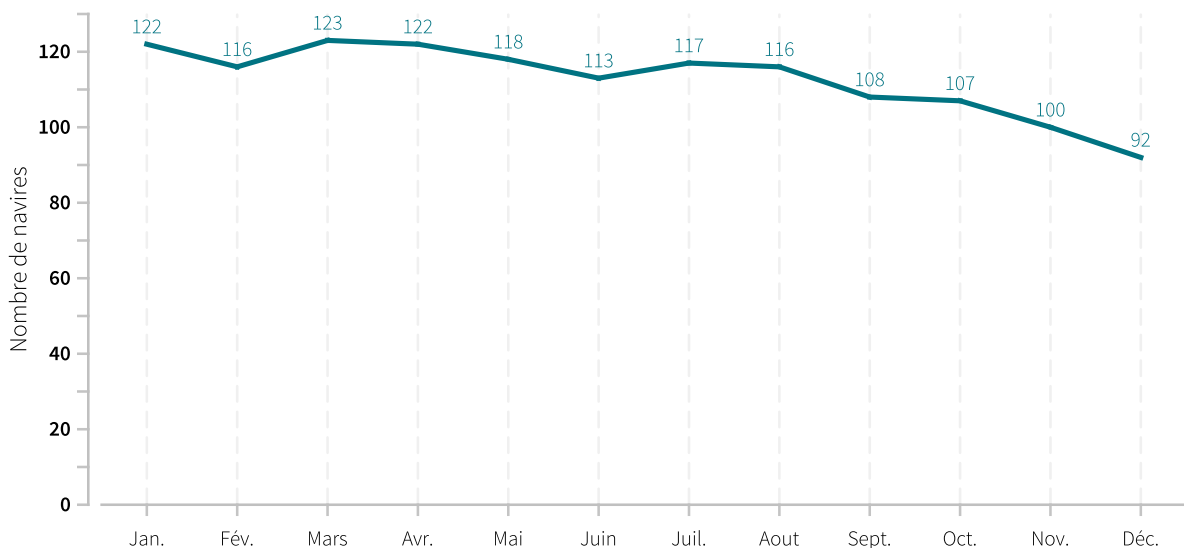
en moyenne pour
11 741 €



Evolution du nombre de navires et du nombre de marins entre 2008 et 2018

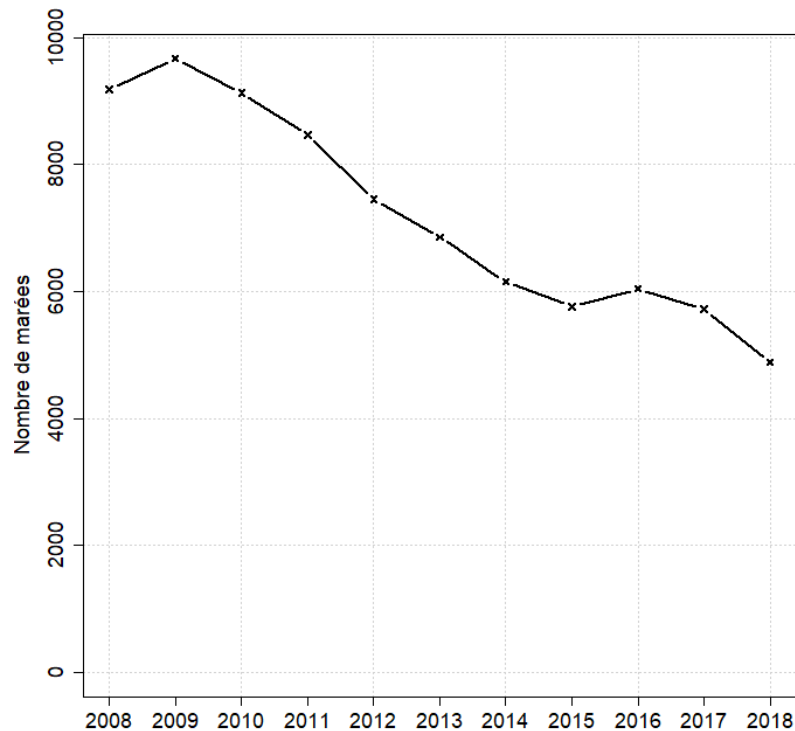


Saisonnalité du métier en 2018





Evolution du nombre total de marées estimées à l'année entre 2008 et 2018



Caractéristiques des marées

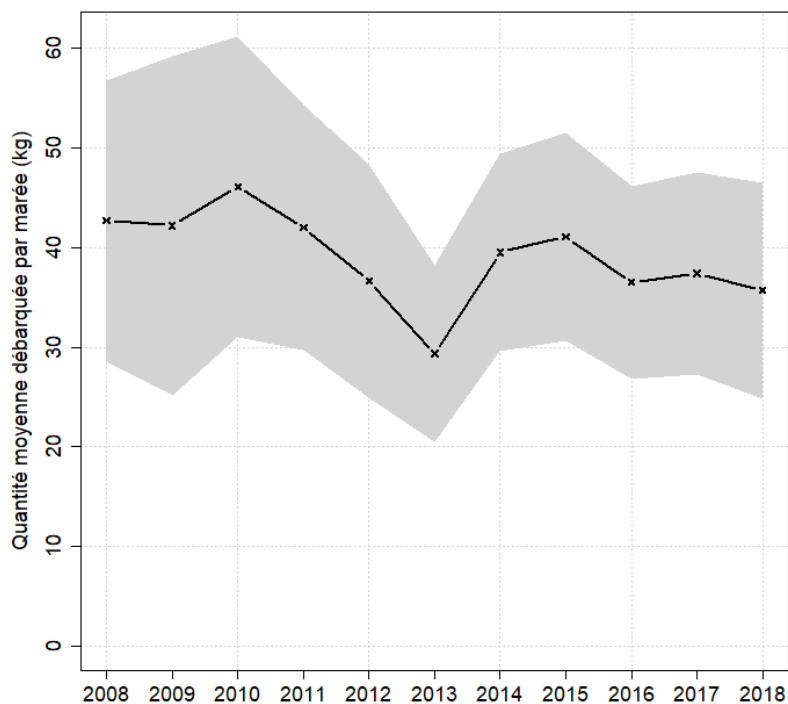
Chiffres clefs de l'année pour le métier toutes espèces confondues

	Moyenne
Quantité (kg) débarquée par marée	35.7
Quantité (kg) débarquée par litre de carburant	0.8
Valeur (euro) débarquée par marée	338.5
Valeur (euro) débarquée par litre de carburant	7.1
Consommation (L) de carburant par marée	47.5

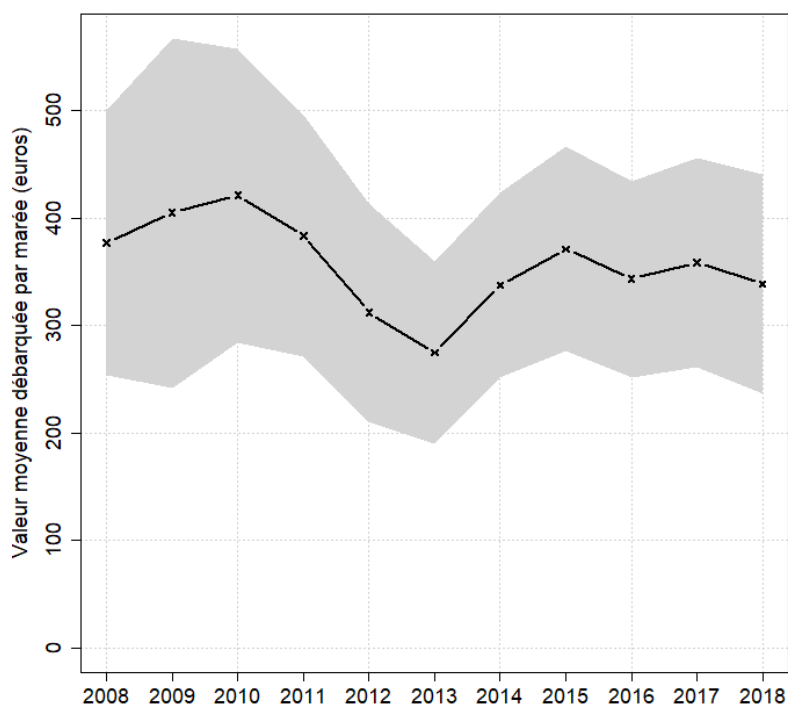


Evolution de la production par marée toutes espèces confondues

en volume (kg/marée)

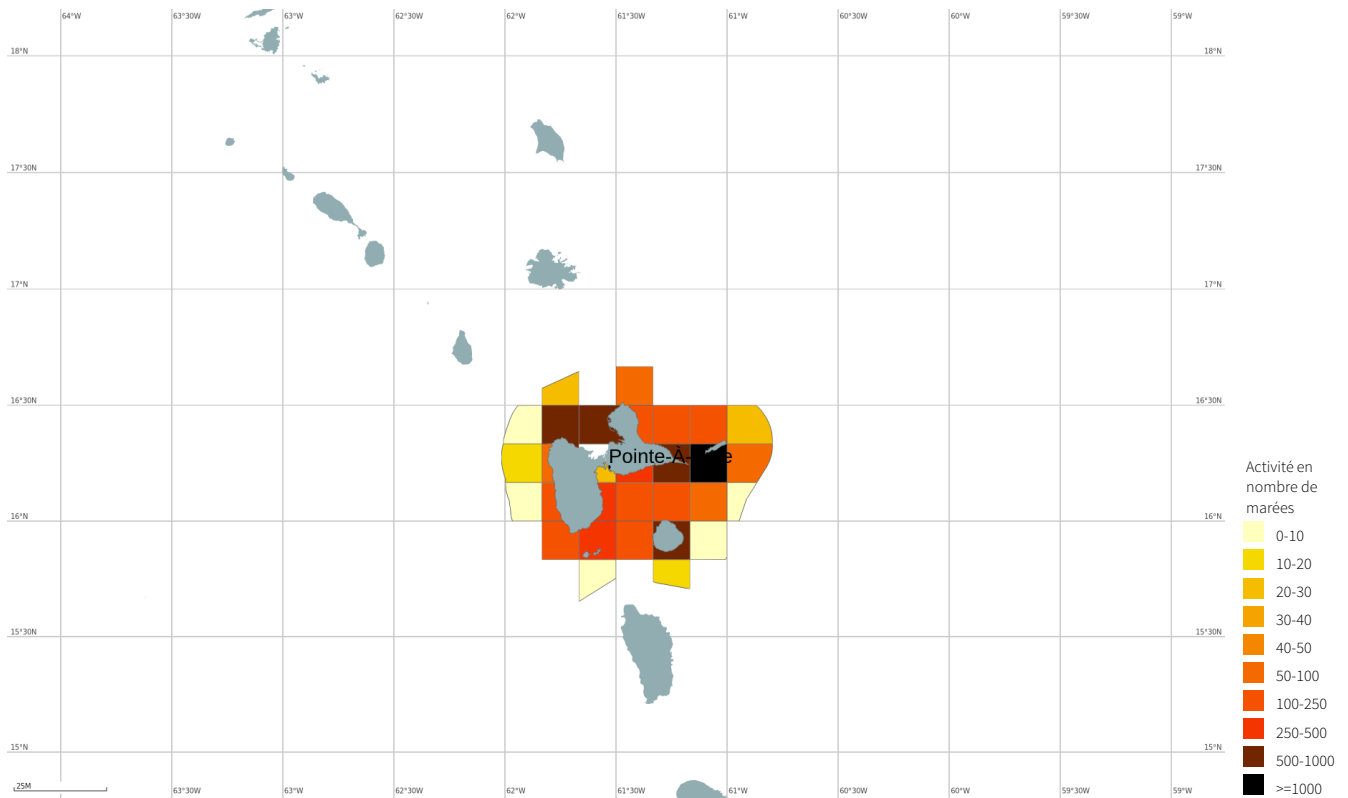


en valeur (€/marée)



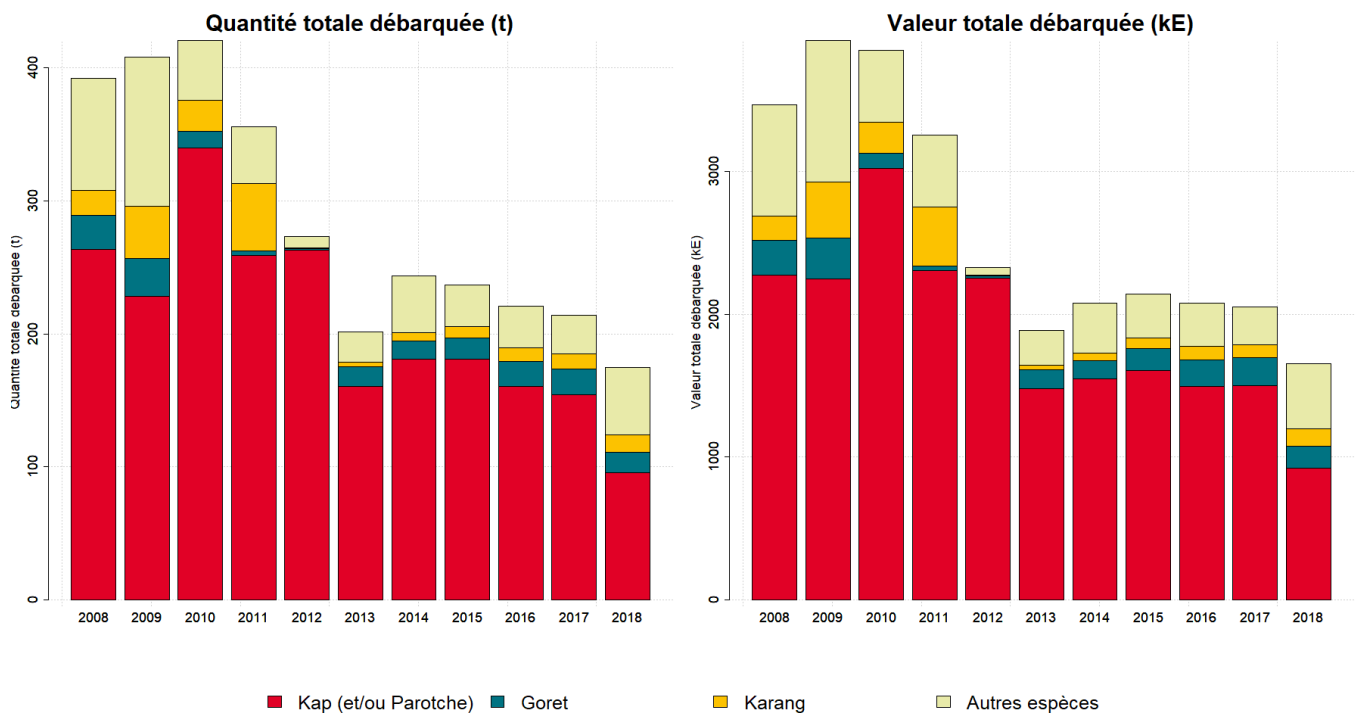


Zones de pêche fréquentées en 2018



Production et composition spécifique

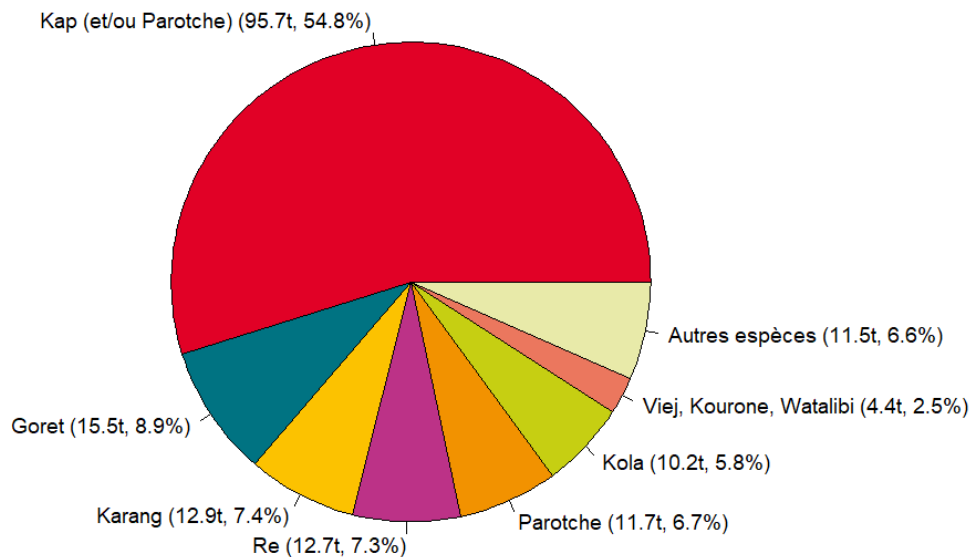
Evolution de la production totale pour les 3 principales espèces



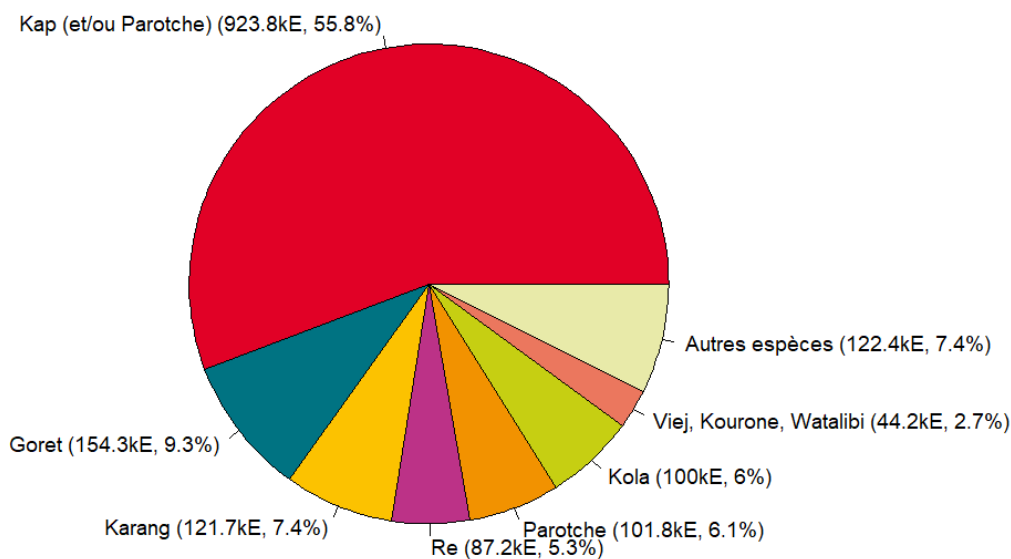


Composition spécifique des débarquements

en volume



en valeur





MERCI !

à tous les pêcheurs qui accueillent des observateurs et à tous ceux qui le feront à l'avenir. Ce travail est le fruit de votre collaboration avec l'Ifremer.

Pour plus d'informations et d'autres fiches de synthèses :
<http://www.ifremer.fr/sih> - Rubrique "Publication"

Contact du Système d'Informations Halieutiques :
harmonie@ifremer.fr



MINISTÈRE
DE L'AGRICULTURE
ET DE
L'ALIMENTATION





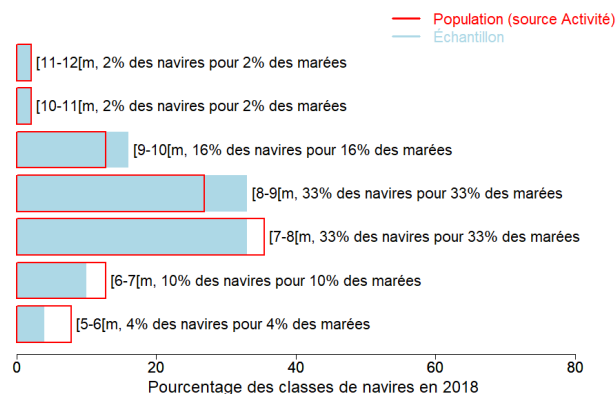
Annexes

Echantillonnage des marées au débarquement des navires de moins de 12 mètres

Caractéristiques techniques du navire moyen échantillonné

	Longueur (m)	Puissance (kW)	Jauge (U.M.S.)	Age (ans)	Effectif à bord (hommes)
Echantillon	8.2	172	3	17	2.4
Population	7.9	186	3	16	1.9

Répartition des navires échantillonnés par catégorie de longueur



Distribution des navires par nombre de marins



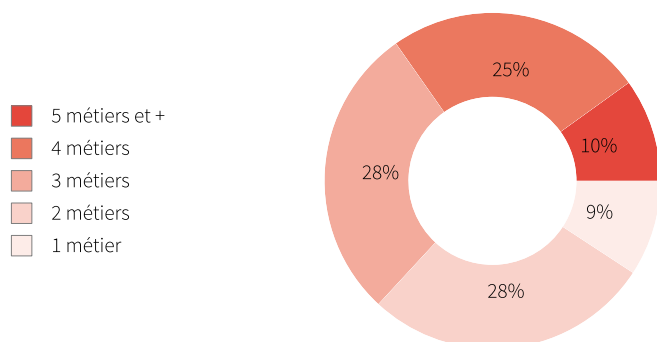


Liste des 10 principaux métiers mis en oeuvre par les 141 navires pratiquant le métier *Filets droits*.

La pratique du métier *Filets droits* en 2018 représente **1354** mois d'activité cumulés sur les 141 navires pratiquant ce métier, soit **9,6** mois d'activité en moyenne par navire. Ces navires pratiquent en complément les métiers présentés dans le tableau ci-joint.

Métiers	Nombre de navires	Nombre moyen de mois d'activité par navire
Filets droits	141 (100 %)	9,6
Filets à langoustes	82 (58 %)	9,4
Casiers à divers poissons	71 (50 %)	10,1
Filets à lambis	47 (33 %)	3,7
Palangres et lignes à grands pélagiques	39 (27 %)	7,3
Lignes à main	9 (6 %)	5,6
Apnée	7 (5 %)	8,9
Filet encerclant à balaous	6 (4 %)	8,3
Filets profonds	4 (2 %)	8,5
Palangres	4 (2 %)	8

Polyvalence des navires en termes de métiers pratiqués



En 2018 le nombre moyen de métiers pratiqués par les navires actifs au métier *Filets droits* s'élève à **3,1**.



Saisonnalité des métiers pratiqués

Nombre de navires actifs par mois et par métier pour les navires actifs à la pêche pour le métier étudié.

	Jan.	Fév.	Mars	Avr.	Mai	Juin	Juil.	Aout	Sept.	Oct.	Nov.	Déc.	Nbre de navires
Filets droits	122	116	123	122	118	113	117	116	108	107	100	92	141
Filets à langoustes	65	61	66	68	65	65	69	68	65	62	59	54	82
Casiers à divers poissons	64	59	63	63	62	61	63	63	57	58	55	50	71
Palangres et lignes à grands pélagiques	25	25	26	26	27	25	25	23	22	21	20	19	39
Filets à lambis	42	1	1	1	1	1	1	1	1	45	40	38	47
Apnée	6	6	6	6	7	5	5	5	4	4	4	4	7
Filet encerclant à balaous	3	3	4	4	4	5	5	5	5	4	4	4	6
Lignes à main	5	4	4	4	4	3	3	5	4	5	4	5	9
Filets profonds	2	2	2	3	3	3	3	4	3	3	3	3	4
Palangres	3	3	4	4	3	3	2	2	2	2	2	2	4
Palangres profondes	2	2	2	2	3	3	3	3	3	3	3	2	3
Casiers à langoustes	2	2	2	2	2	2	1	4	2	2	2	2	4
Casiers profonds	2	2	2	2	2	3	2	2	2	2	2	2	3
Filet encerclant à Coulirous	1	1	1	1	1	2	3	2	2	2	2	2	3
Apnée à lambis	3									3	3	3	3
Filet encerclant à orphies	1	1	2	2	2	2					1	1	2
Apnée à Oursins, Echinodermes													3
Nombre de navires	130	122	129	128	124	122	125	123	114	114	106	98	141

de 0 à 24 navires
 de 25 à 48 navires
 de 49 à 73 navires
 de 74 à 97 navires
 de 98 à 123 navires

Estimation du nombre total de marées

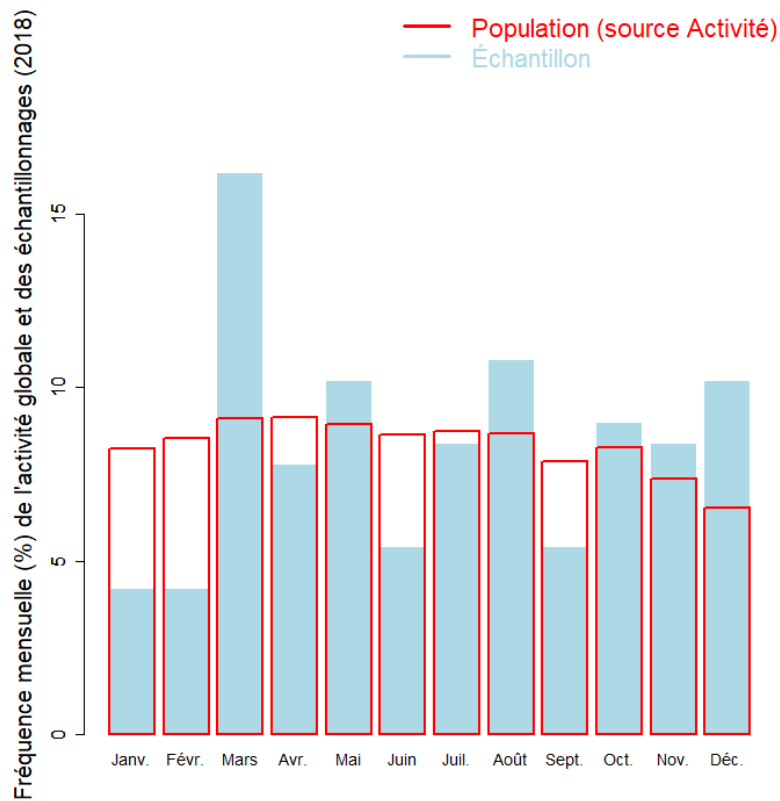
	Nombre de marées total estimé
Estimation moyenne	4890

Marées échantillonnées du métier

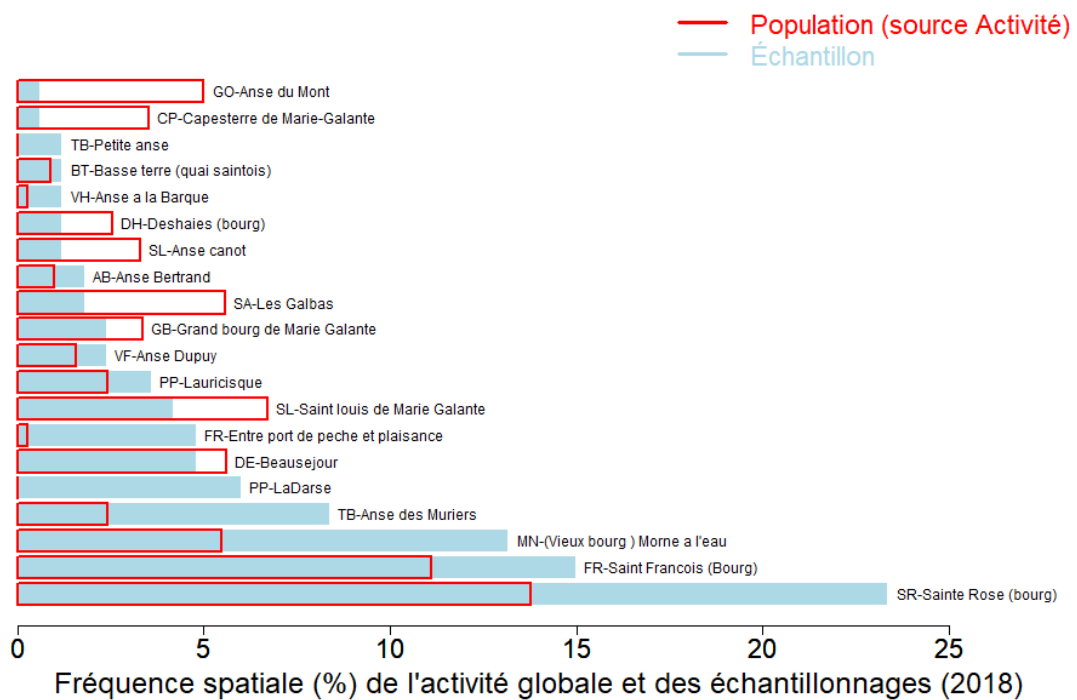
Marées échantillonnées	167
Navires distincts échantillonnés	49 (35% de la population)
Taux d'échantillonnage	3% des marées estimées



Répartition mensuelle des marées échantillonnées



Répartition spatiale des marées échantillonnées





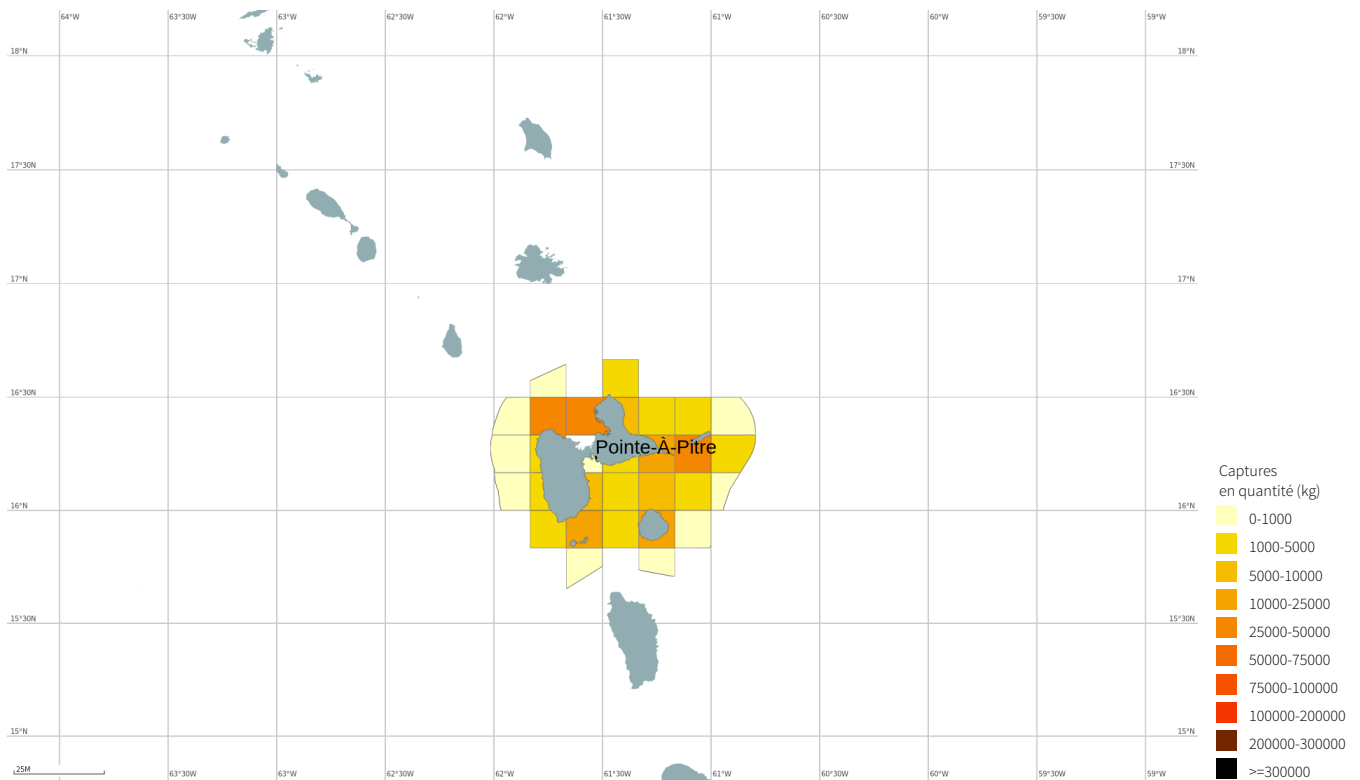
Production estimée en poids vif du métier par espèces

Espèce	Nom local	Pourcentage dans les captures (%)	Estimation basse des captures (t)	Estimation moyenne des captures (t)	Estimation haute des captures (t)	Prix moyen de l'espèce (euro/kg)	Valeur débarquée estimée (milliers euros)
Perroquets nca	Kap (et/ou Parotche)	54.8	65.9	95.7	125.6	9.7	923.8
Grondeurs, diagrammes nca	Goret	8.9	11.7	15.5	19.3	9.9	154.3
Carangues nca	Karang	7.4	9.5	12.9	16.2	9.5	121.7
Raies nca	Re	7.3	7.2	12.7	18.2	6.9	87.2
Pourceaux, donzelles, etc. nca	Parotche	6.7	7.2	11.7	16.1	8.9	101.8
Vivaneau queue jaune	Kola	5.8	8	10.2	12.4	9	100
Merous nca	Viej, Kourone, Watalibi	2.5	3.5	4.4	5.3	9.6	44.2
Vivaneaux	Vivano	1.3	1.6	2.2	2.8	10.2	23.3
Sparides nca	Gueule ferree-rond dos, fanm'	0.8	1.2	1.4	1.7	9.9	14.6
Poissons marins nca	Pwason (divers)	0.8	0.9	1.3	1.7	9.4	13
Rougets nca	Barbarins	0.6	0.9	1.1	1.3	9.9	10.6
Blanches nca	Blanch	0.6	0.9	1	1.2	11.4	11.9
Langouste blanche	Ronma-blanc	0.6	0.7	1	1.3	21.7	21.7
Chirurgiens nca	Chirigien	0.4	0.6	0.7	0.9	6.4	4.7
Crabe royal des Caraïbes	Zarenie	0.4	0.4	0.7	1	7.4	6
Crabe moro	Touto	0.4	0.4	0.7	1	7.7	6.4
Poisson Lion	Pwason lion	0.4	0.4	0.6	0.8	7.8	5.6
Clupeides nca	Clupeides	0.1	0.2	0.2	0.2	4.9	0.9
Orphies, aiguilles	Cong, Zofis	0.1	0.1	0.2	0.2	6	1.1
Autres espèces	Kof	0.1	0.2	0.2	0.3	12.1	2.7
Total		100	121.5	174.6	227.5	9.5	1655.5

Le prix moyen de l'espèce (euro/kg) est directement issu des données recueillies par les observateurs. Les estimations des valeurs débarquées combinent ce prix moyen avec les tonnages annuels.



Distribution géographique des débarquements du métier

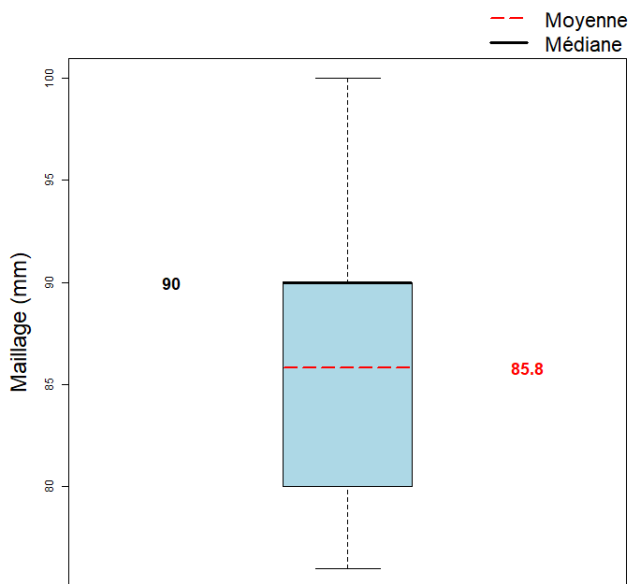


Caractéristiques générales des marées

	Moyenne
Maillage de l'engin (mm)	85.8
Dimension/Quantité de l'engin	1395.7
Durée (heures) des marées	4.7
Quantité (kg) débarquée par heure de mer	7.6
Quantité (kg) débarquée par heure de pêche engin	8.1
Quantité débarquée par unité d'effort (kg/m de filet)	0.04
Quantité (kg) débarquée par marée	35.7
Consommation (L) de carburant par marée	47.5
Quantité (kg) débarquée par litre de carburant	0.8
Valeur (euro) débarquée par marée	338.5
Valeur (euro) débarquée par litre de carburant	7.1

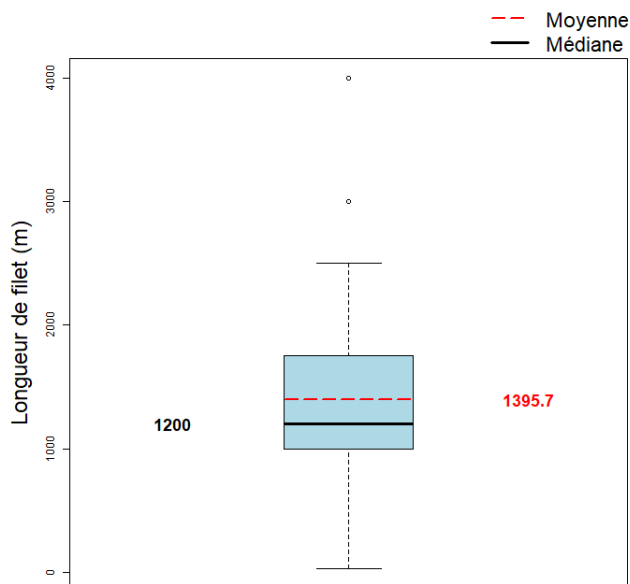


Maillage de l'engin



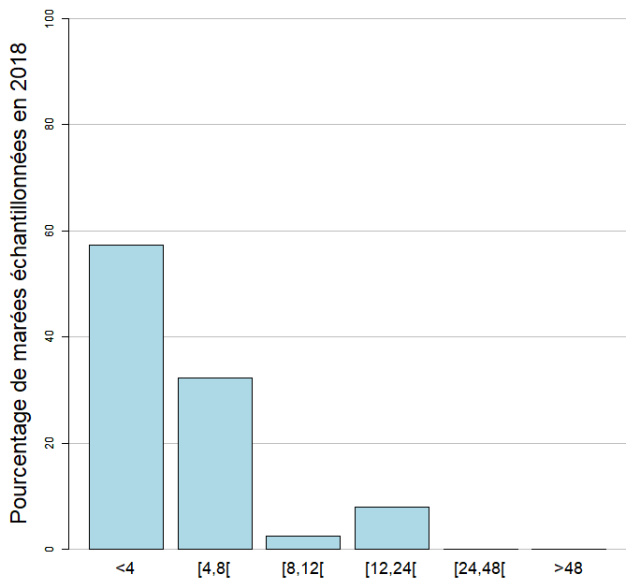
Le maillage moyen de l'engin dans l'échantillon est 85.8 mm (min : 76 mm, max : 100 mm)

Dimension/Quantité de l'engin



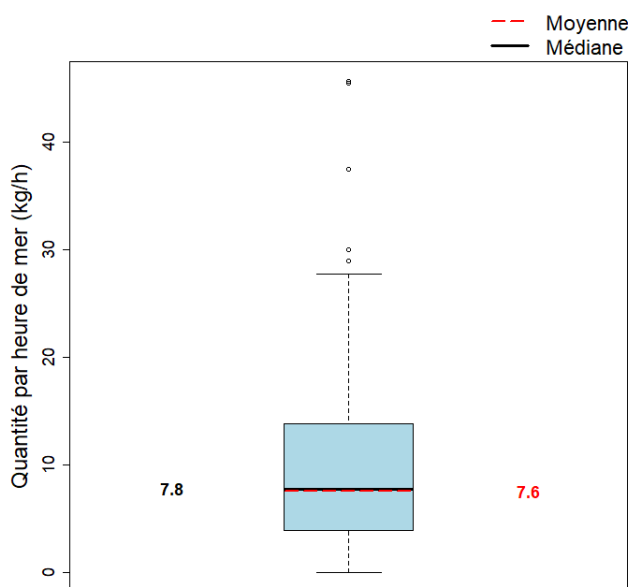
La dimension moyenne de l'engin dans l'échantillon est 1395.7 m de filet (min : 30 m de filet, max : 4000 m de filet)

Durées des marées (h)



La durée moyenne des marées dans l'échantillon est 4.7 heures. (min : 0.5, max : 23)

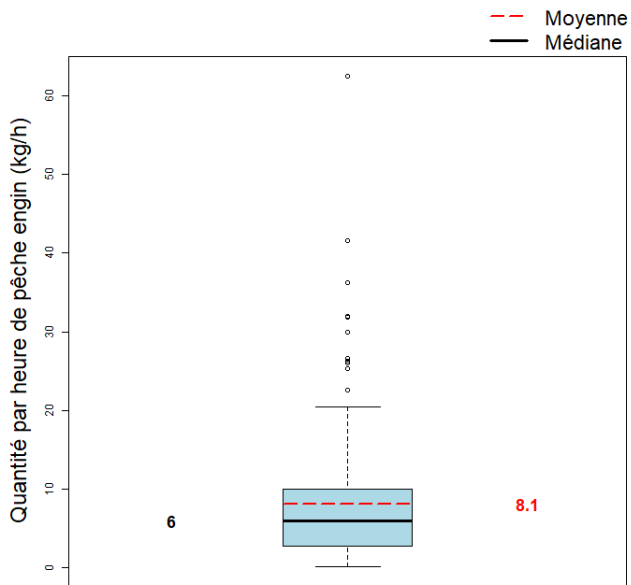
Quantité par heure de mer (toutes espèces confondues)



La quantité moyenne débarquée par heure de mer dans l'échantillon est 7.6 kg.

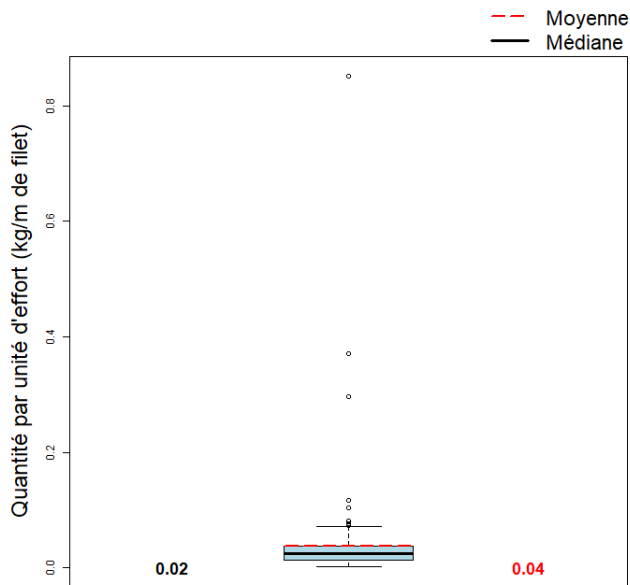


Quantité par heure de pêche engin



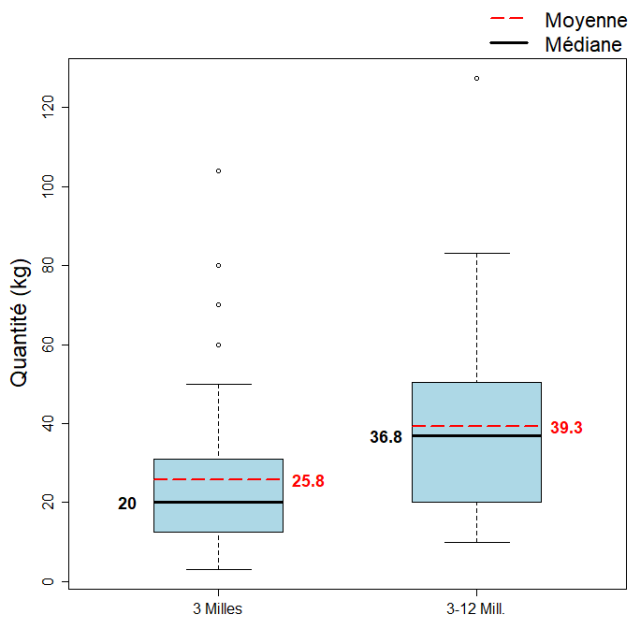
La quantité moyenne débarquée par heure de pêche engin dans l'échantillon est 8.1 kg.

Quantité par unité d'effort

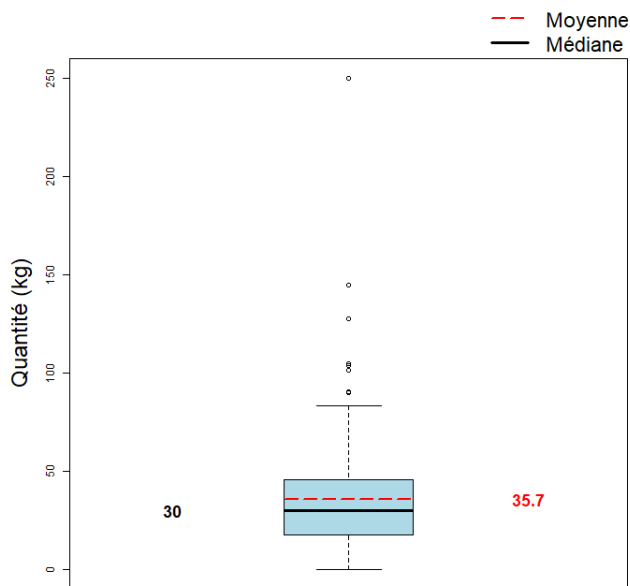


La quantité moyenne débarquée par unité d'effort dans l'échantillon est 0.04 kg/m de filet.

Quantité par gradient distance à la côte



Quantité par marée (toutes espèces confondues)



La quantité moyenne débarquée par marée (toutes espèces confondues) dans l'échantillon est 35.7 kg.



MINISTÈRE
DE L'AGRICULTURE
ET DE
L'ALIMENTATION



Pour plus d'informations et d'autres fiches de synthèses :

<http://www.ifremer.fr/sih> - Rubrique "Publication"

Contact du Système d'Informations Halieutiques :

harmonie@ifremer.fr
