



## Observation des Marées au débarquement - OBSDEB

# Lignes à main

Guadeloupe

Navires de moins de 12 mètres inscrits au fichier flotte

**2018**

Les lignes à main sont lestées de plusieurs hameçons appâtés.

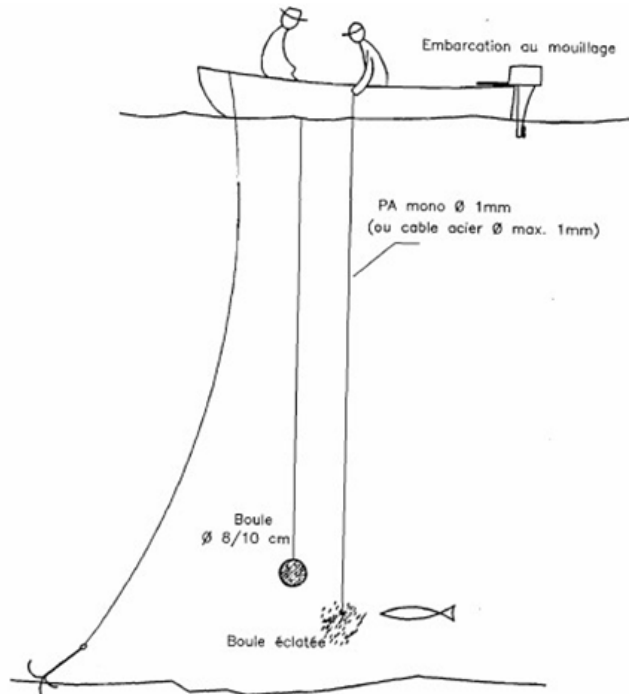
Pratiquée parfois de jour, la ligne à main est principalement une pêche dite de nuit qui commence bien souvent en fin d'après-midi pour se terminer en pleine nuit ou même parfois à l'aube.

Cette pêche cible une espèce en particulier, le colas (ou vivaneau à queue jaune), mais n'empêche pas la capture d'autres espèces (pagres, mérours, carangues, etc).

Les navires pontés qui pratiquent la pêche à la ligne travaillent principalement dans la zone de Saint-Martin et Saint-Barthélemy par des fonds de 20 à 60 mètres.



## Chiffres clefs en 2018 pour les navires pratiquant ce métier toutes espèces confondues



# 59

## navires

de moins de 12 m inscrits au fichier  
flotte

# 22 t

volume débarqué estimé

# 216 700 €

valeur débarquée estimée

### Navire moyen en 2018

# 163,9

Puissance  
moyenne (kW)

# 7,6

Longueur  
moyenne (m)



# 1,8

Marins à bord



# 8,2

mois d'activité par an

# 24

marées par an

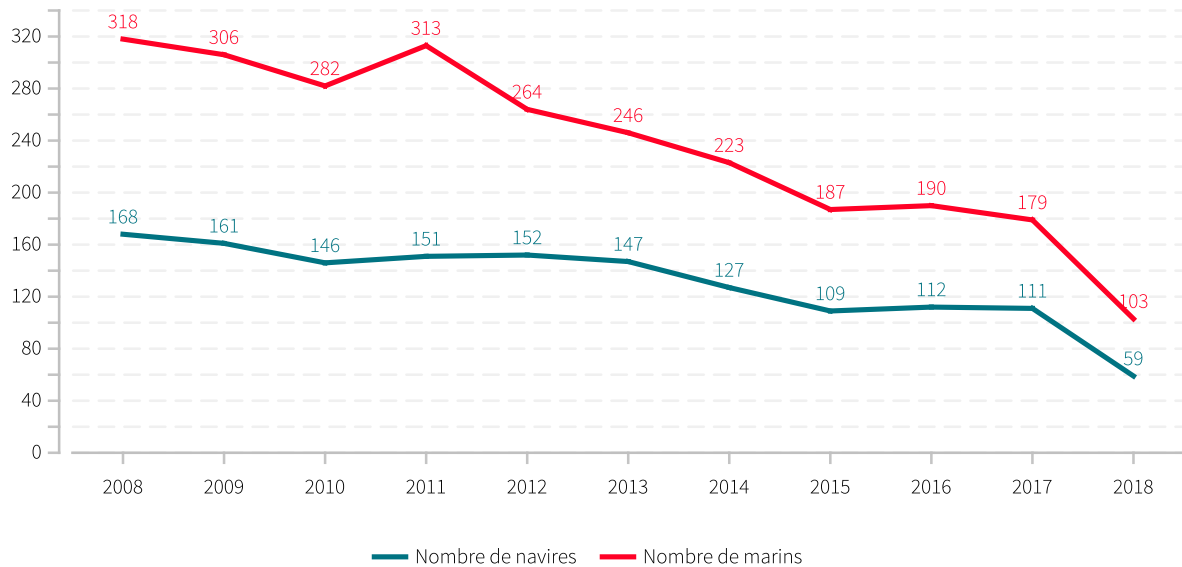


# 0,4 t

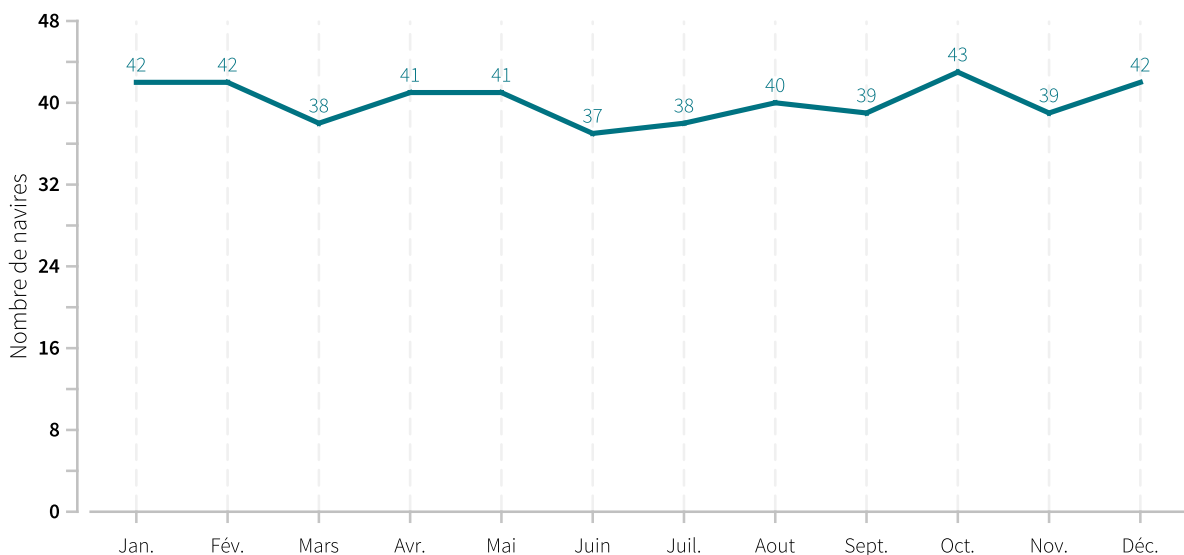
en moyenne pour  
3 673 €



## Evolution du nombre de navires et du nombre de marins entre 2008 et 2018

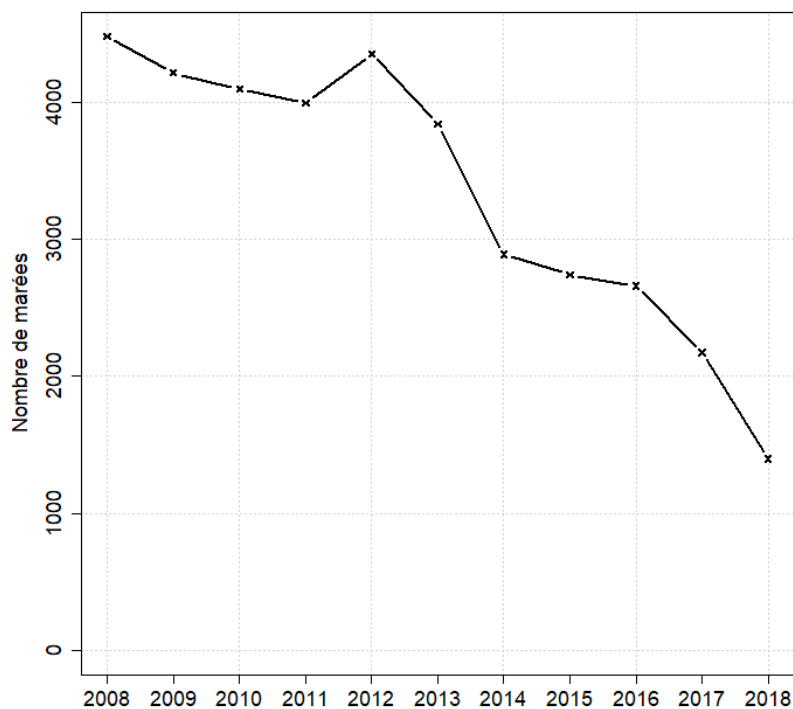


## Saisonnalité du métier en 2018





## Evolution du nombre total de marées estimées à l'année entre 2008 et 2018



## Caractéristiques des marées

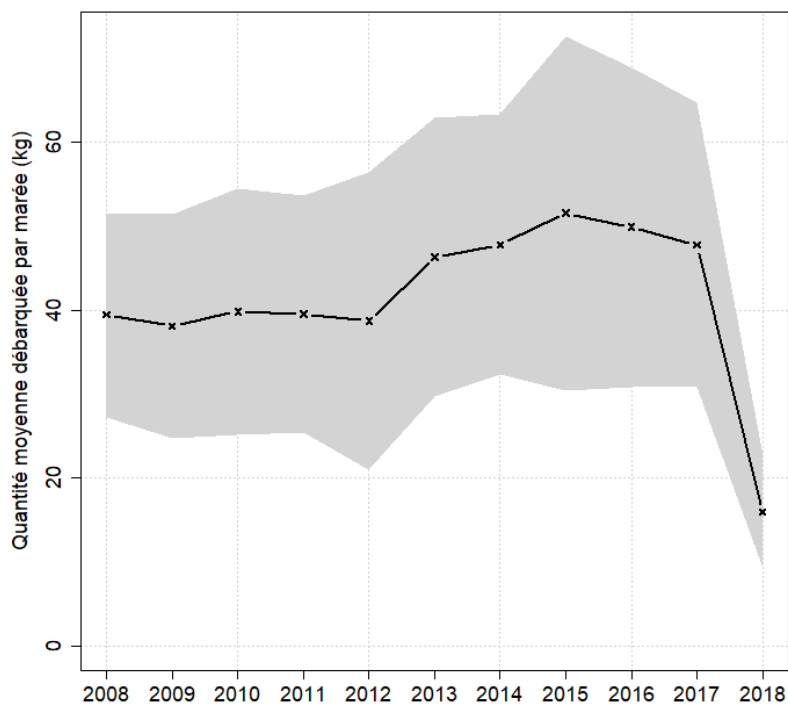
Chiffres clefs de l'année pour le métier toutes espèces confondues

	Moyenne
Quantité (kg) débarquée par marée	16
Quantité (kg) débarquée par litre de carburant	0.3
Valeur (euro) débarquée par marée	155.3
Valeur (euro) débarquée par litre de carburant	2.6
Consommation (L) de carburant par marée	60

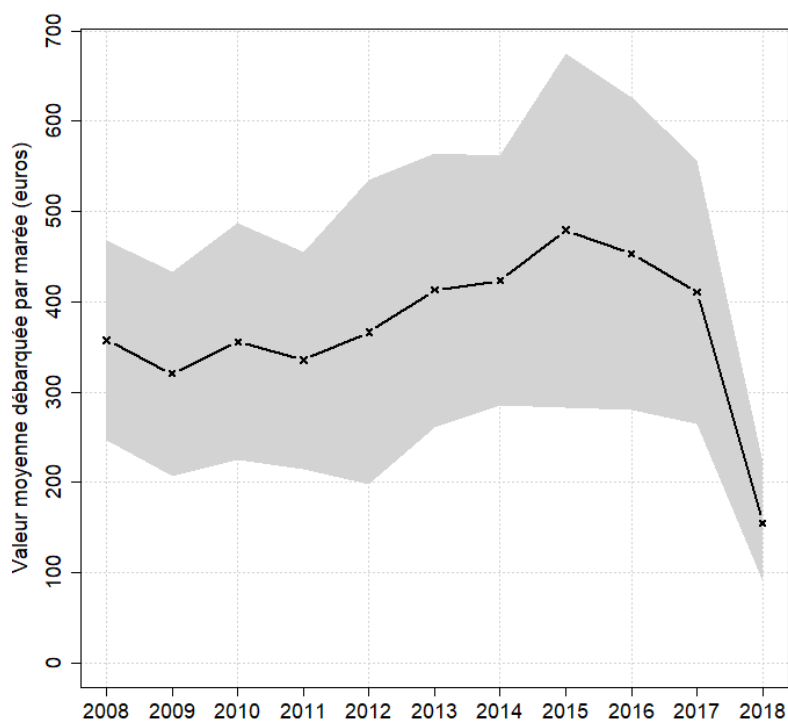


## Evolution de la production par marée toutes espèces confondues

en volume (kg/marée)

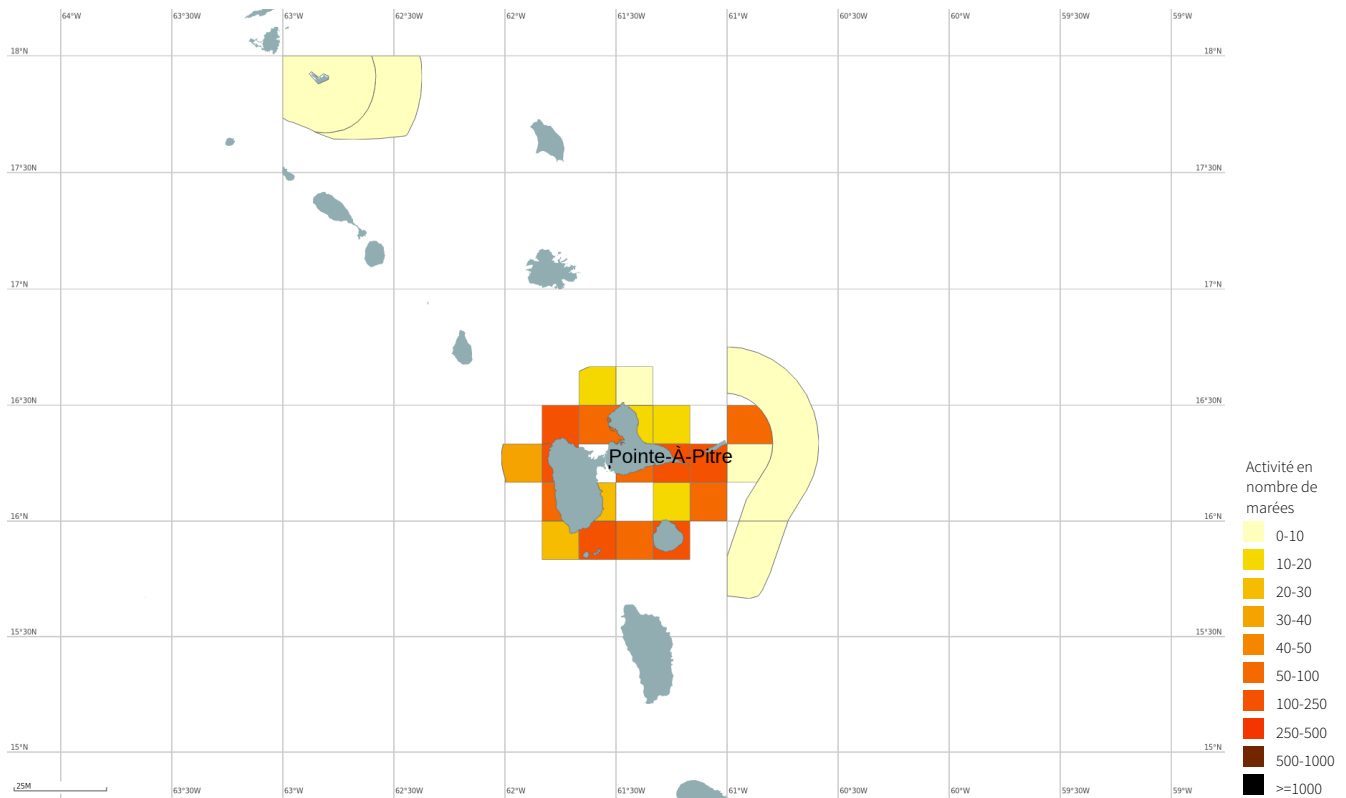


en valeur (€/marée)



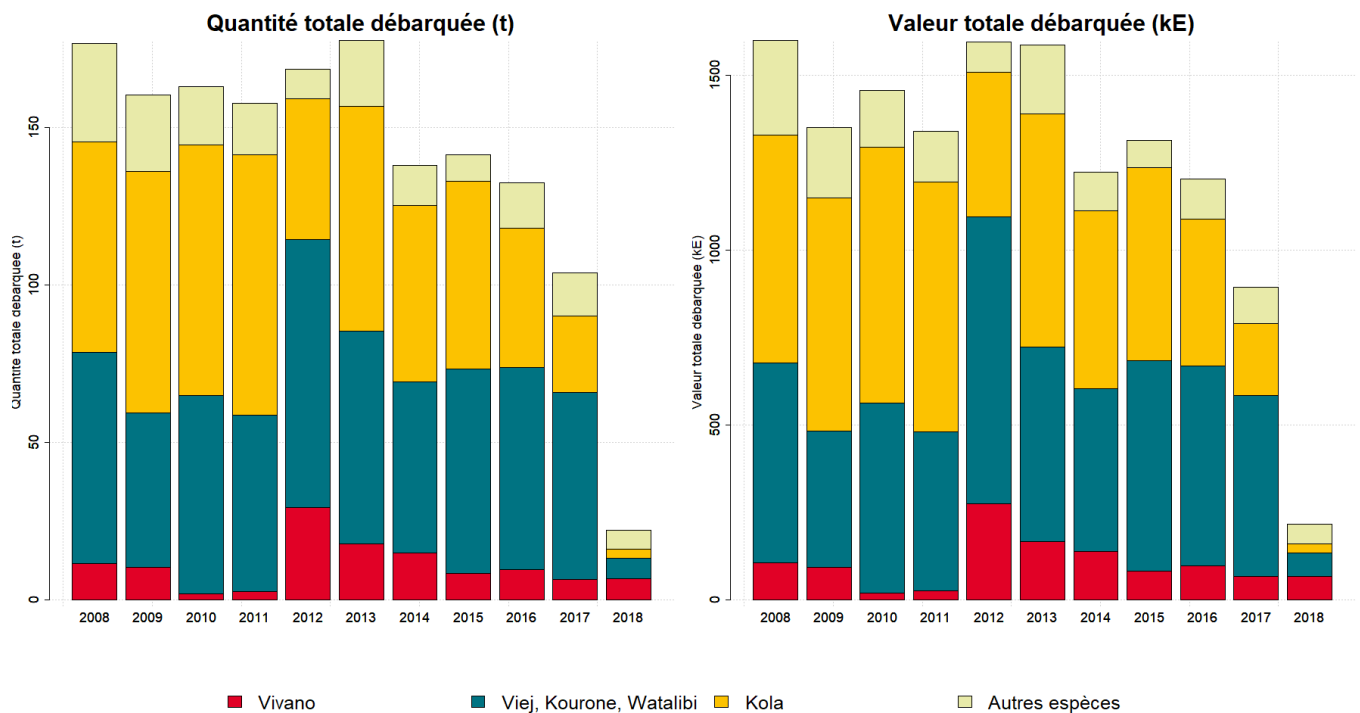


## Zones de pêche fréquentées en 2018



## Production et composition spécifique

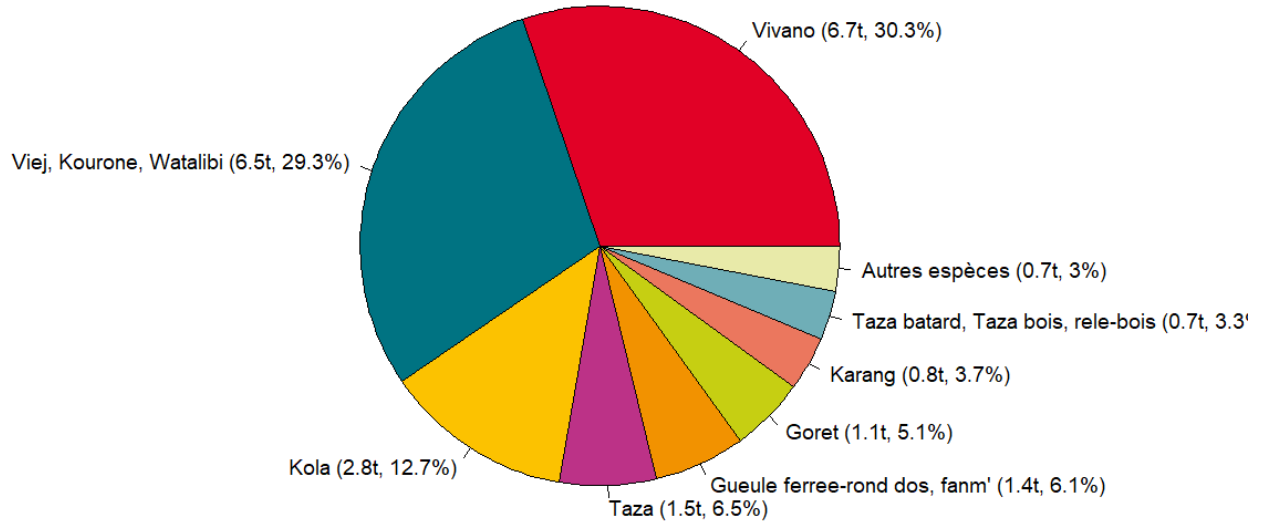
Evolution de la production totale pour les 3 principales espèces



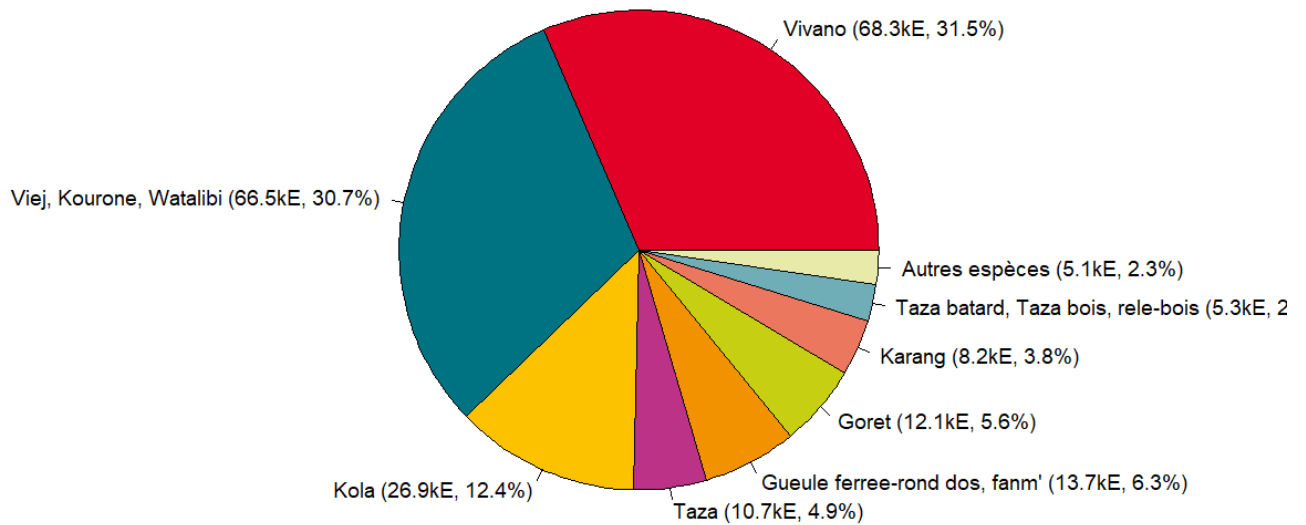


## Composition spécifique des débarquements

en volume



en valeur





# MERCI !

à tous les pêcheurs qui accueillent des observateurs et à tous ceux qui le feront à l'avenir. Ce travail est le fruit de votre collaboration avec l'Ifremer.

---

Pour plus d'informations et d'autres fiches de synthèses :  
<http://www.ifremer.fr/sih> - Rubrique "Publication"

Contact du Système d'Informations Halieutiques :  
[harmonie@ifremer.fr](mailto:harmonie@ifremer.fr)

---



MINISTÈRE  
DE L'AGRICULTURE  
ET DE  
L'ALIMENTATION







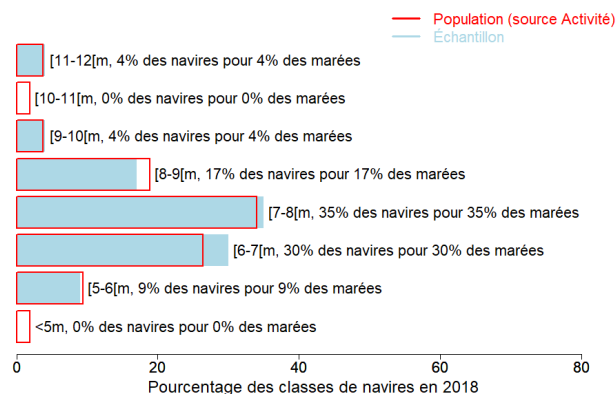
## Annexes

### Echantillonnage des marées au débarquement des navires de moins de 12 mètres

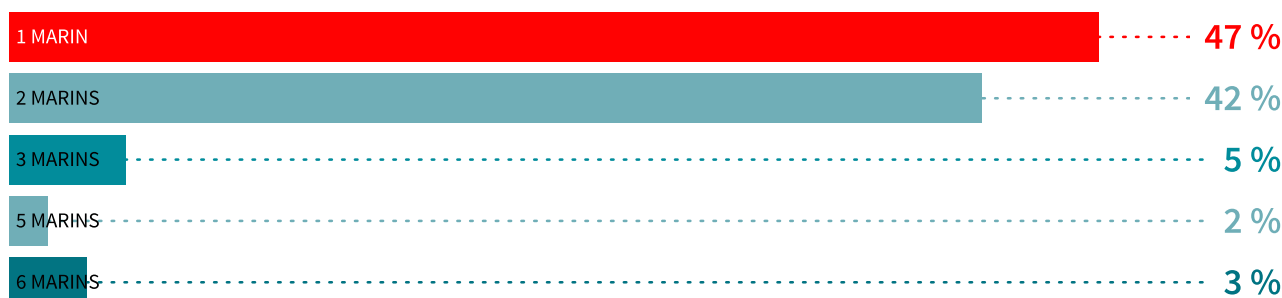
#### Caractéristiques techniques du navire moyen échantillonné

	Longueur (m)	Puissance (kW)	Jauge (U.M.S.)	Age (ans)	Effectif à bord (hommes)
Echantillon	7.6	148	3	16	2.7
Population	7.5	158	3	16	1.8

#### Répartition des navires échantillonnés par catégorie de longueur



#### Distribution des navires par nombre de marins



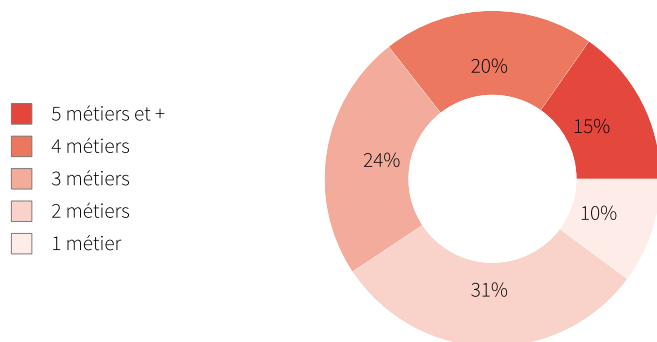


### Liste des 10 principaux métiers mis en oeuvre par les 59 navires pratiquant le métier *Lignes à main*.

La pratique du métier *Lignes à main* en 2018 représente 482 mois d'activité cumulés sur les 59 navires pratiquant ce métier, soit 8,2 mois d'activité en moyenne par navire. Ces navires pratiquent en complément les métiers présentés dans le tableau ci-joint.

Métiers	Nombre de navires	Nombre moyen de mois d'activité par navire
<b>Lignes à main</b>	59 (100 %)	8,2
Palangres et lignes à grands pélagiques	28 (47 %)	8,5
Casiers à divers poissons	26 (44 %)	10,2
Palangres profondes	11 (18 %)	8
Filets à lambis	11 (18 %)	4,2
Filets droits	9 (15 %)	10,2
Filets à langoustes	7 (11 %)	8,9
Casiers à langoustes	5 (8 %)	11,8
Palangres	5 (8 %)	7,4
Filet encerclant à Coulirous	4 (6 %)	6,5

### Polyvalence des navires en termes de métiers pratiqués



En 2018 le nombre moyen de métiers pratiqués par les navires actifs au métier *Lignes à main* s'élève à 3,1.



## Saisonnalité des métiers pratiqués

Nombre de navires actifs par mois et par métier pour les navires actifs à la pêche pour le métier étudié.

	Jan.	Fév.	Mars	Avr.	Mai	Juin	Juil.	Aout	Sept.	Oct.	Nov.	Déc.	Nbre de navires
<b>Lignes à main</b>	42	42	38	41	41	37	38	40	39	43	39	42	59
Casiers à divers poissons	24	21	23	24	23	22	20	22	23	21	21	20	26
Palangres et lignes à grands pélagiques	18	20	20	25	22	23	20	17	19	18	18	17	28
Filets droits	8	6	7	8	8	8	8	8	7	8	7	9	9
Palangres profondes	8	8	8	8	8	6	7	6	6	7	8	8	11
Filets à langoustes	6	4	5	6	5	5	5	5	5	5	5	6	7
Casiers à langoustes	5	5	5	5	5	5	4	5	5	5	5	5	5
Filets à lambis	9	1	1	1	1	1	1	1	1	10	10	9	11
Palangres	5	5	5	4	3	2	2	2	2	2	2	3	5
Sennes	3	3	3	3	3	3	3	3	3	2	1	1	3
Filet encerclant à balaous	3	2	2	3	3	2	3	3	3	2	2	2	3
Filet encerclant à Coulirous	3	2	3	4	3	2	2	2	2	1	1	1	4
Apnée	2	2	2	2	3	2	2	2	2	2	2	2	3
Casiers profonds	2	2	2	2	2	2	2	2	2	1	1	1	2
Filet encerclant à orphies	2	1	1	2	2	1	1	1	1	1	1	1	2
Apnée à lambis	2									3	3	3	3
Casiers à crustacés										1	1	1	1
Apnée à Oursins, Echinodermes												1	1
<b>Nombre de navires</b>	<b>55</b>	<b>52</b>	<b>52</b>	<b>55</b>	<b>54</b>	<b>50</b>	<b>49</b>	<b>50</b>	<b>49</b>	<b>50</b>	<b>48</b>	<b>48</b>	<b>59</b>

de 0 à 8 navires
  de 9 à 16 navires
  de 17 à 25 navires
  de 26 à 33 navires
  de 34 à 43 navires

## Estimation du nombre total de marées

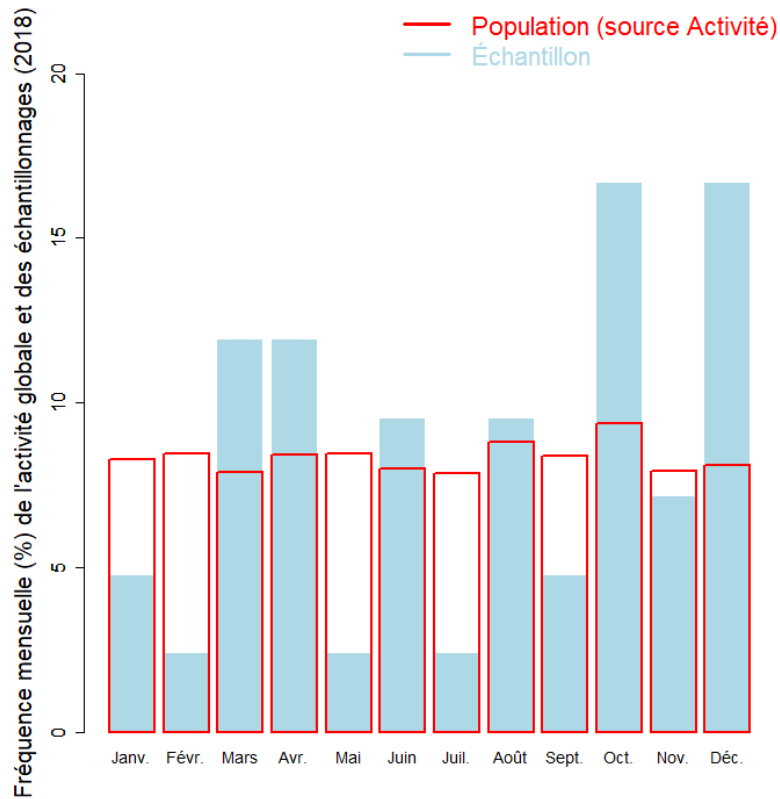
	Nombre de marées total estimé
Estimation moyenne	1396

## Marées échantillonnées du métier

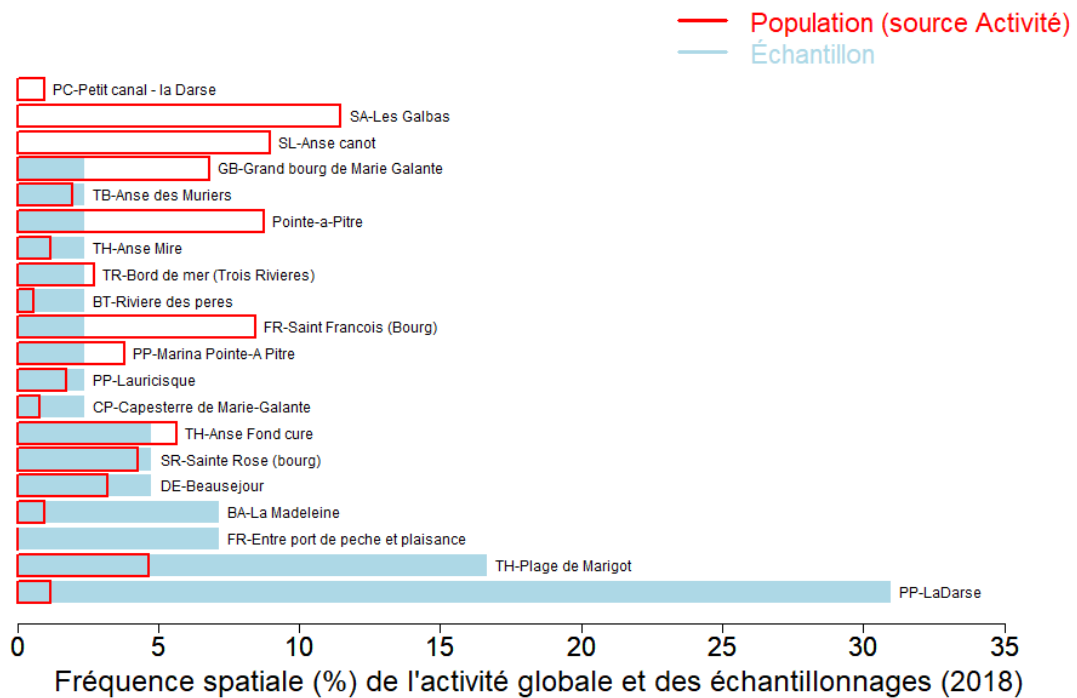
Marées échantillonnées	42
Navires distincts échantillonnés	23 (43% de la population)
Taux d'échantillonnage	3% des marées estimées



### Répartition mensuelle des marées échantillonnées



### Répartition spatiale des marées échantillonnées



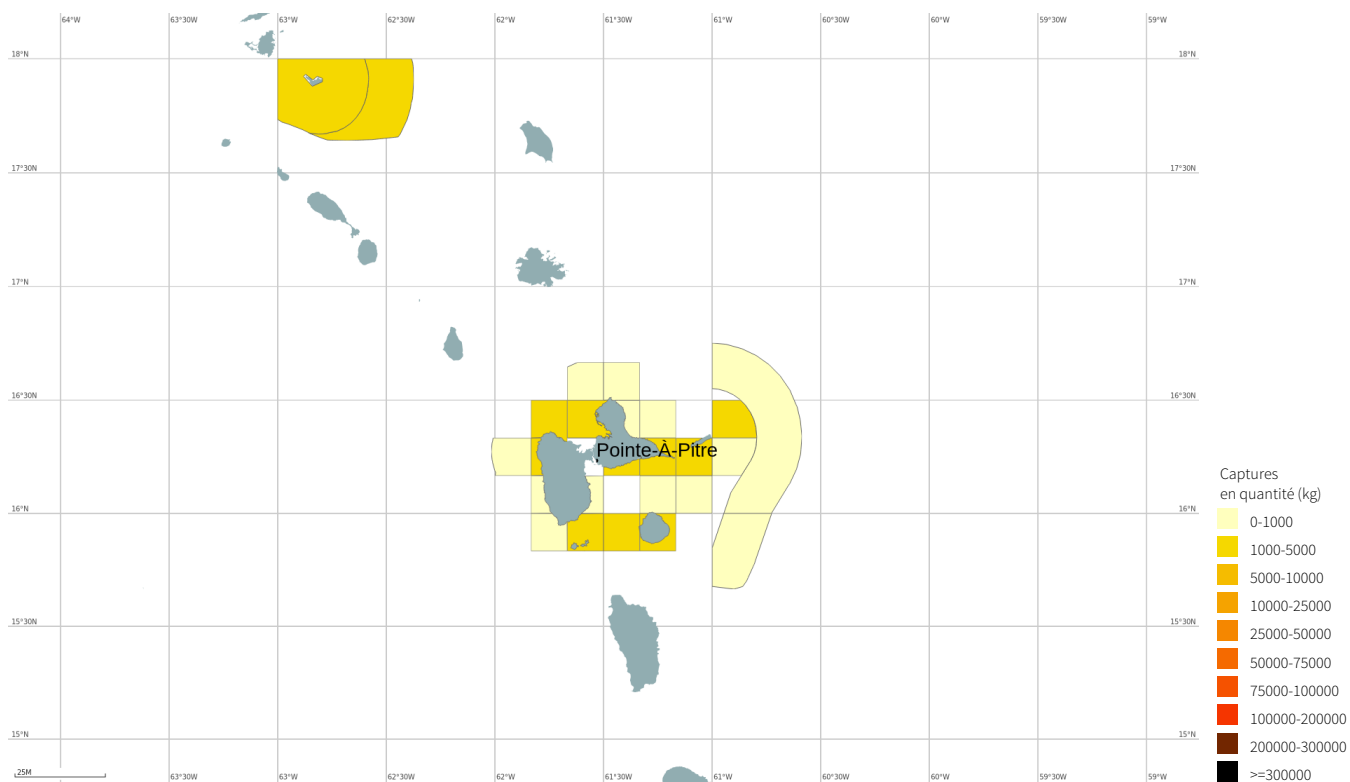


## Production estimée en poids vif du métier par espèces

Espèce	Nom local	Pourcentage dans les captures (%)	Estimation basse des captures (t)	Estimation moyenne des captures (t)	Estimation haute des captures (t)	Prix moyen de l'espèce (euro/kg)	Valeur débarquée estimée (milliers euros)
Vivaneaux	Vivano	30.3	3.3	6.7	10.1	10.2	68.3
Merous nca	Viej, Kourone, Watalibi	29.3	4.1	6.5	8.9	9.6	66.5
Vivaneau queue jaune	Kola	12.7	1.5	2.8	4.1	9	26.9
Thazards nca	Taza	6.5	0.9	1.5	2	7	10.7
Sparides nca	Gueule ferree-rond dos, fanm'	6.1	0.9	1.4	1.9	9.9	13.7
Grondeurs, diagrammes nca	Goret	5.1	0.7	1.1	1.5	9.9	12.1
Carangues nca	Karang	3.7	0.5	0.8	1.1	9.5	8.2
Thazard-batard	Taza batard, Taza bois, rele-bois	3.3	0.5	0.7	1	6.8	5.3
Thonides nca	Bonits	1.2	0.1	0.3	0.4	8	2
Poissons marins nca	Pwason (divers)	0.8	0.1	0.2	0.3	9.4	1.8
Selar coulisou	Koulirou	0.5	<0.1	0.1	0.2	3.6	0.4
Comete saumon	Somon	0.3	<0.1	0.1	0.1	6.6	0.4
Albacore	Ton-zel-jone	0.2	<0.1	<0.1	0.1	8.5	0.4
<b>Total</b>		<b>100</b>	<b>12.9</b>	<b>22.3</b>	<b>31.7</b>	<b>9.7</b>	<b>216.7</b>

Le prix moyen de l'espèce (euro/kg) est directement issu des données recueillies par les observateurs. Les estimations des valeurs débarquées combinent ce prix moyen avec les tonnages annuels.

## Distribution géographique des débarquements du métier

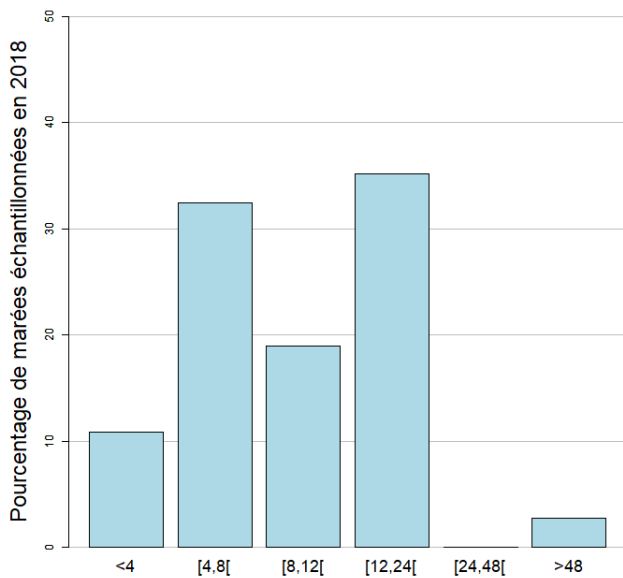




## Caractéristiques générales des marées

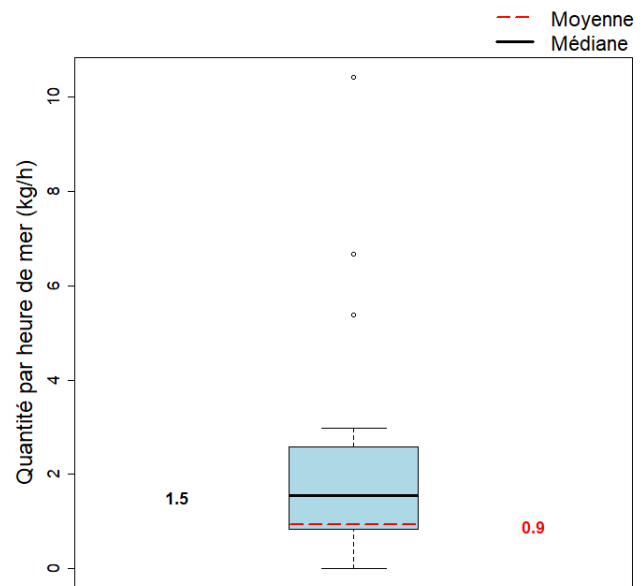
	Moyenne
Durée (heures) des marées	17.1
Quantité (kg) débarquée par heure de mer	0.9
Quantité (kg) débarquée par heure de pêche engin	2.6
Quantité (kg) débarquée par marée	16
Consommation (L) de carburant par marée	60
Quantité (kg) débarquée par litre de carburant	0.3
Valeur (euro) débarquée par marée	155.3
Valeur (euro) débarquée par litre de carburant	2.6

## Durées des marées (h)



La durée moyenne des marées dans l'échantillon est 17.1 heures. (min : 3, max : 292)

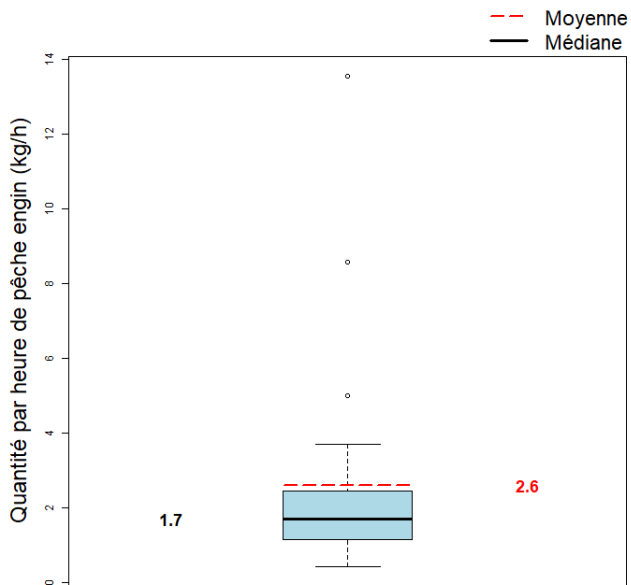
## Quantité par heure de mer (toutes espèces confondues)



La quantité moyenne débarquée par heure de mer dans l'échantillon est 0.9 kg.

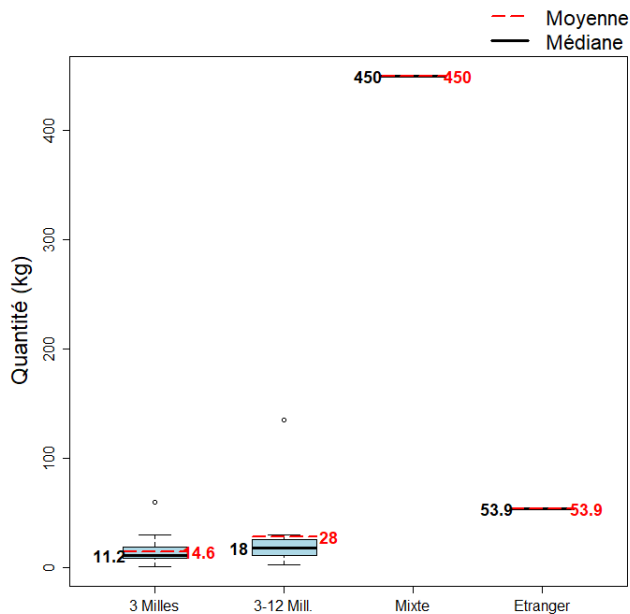


### Quantité par heure de pêche engin

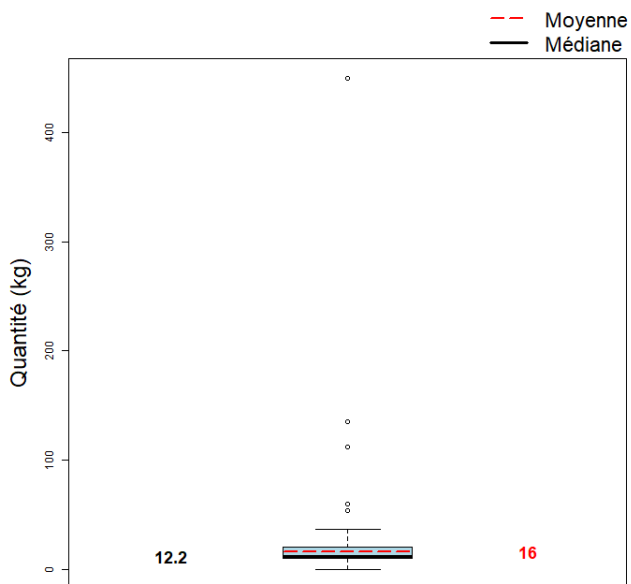


La quantité moyenne débarquée par heure de pêche engin dans l'échantillon est 2.6 kg.

### Quantité par gradient distance à la côte



### Quantité par marée (toutes espèces confondues)



La quantité moyenne débarquée par marée (toutes espèces confondues) dans l'échantillon est 16 kg.



MINISTÈRE  
DE L'AGRICULTURE  
ET DE  
L'ALIMENTATION



---

Pour plus d'informations et d'autres fiches de synthèses :

<http://www.ifremer.fr/sih> - Rubrique "Publication"

Contact du Système d'Informations Halieutiques :

[harmonie@ifremer.fr](mailto:harmonie@ifremer.fr)

---