



Observation des Marées au débarquement - OBSDEB

Palangres et lignes à grands pélagiques

Guadeloupe

Navires de moins de 12 mètres inscrits au fichier flotte

2018

Cette fiche regroupe différentes techniques de pêche (ligne de traîne, lignes à main et palangres dérivantes) autour de dispositifs concentrateurs de poissons ancrés (DCP) basés sur le comportement grégaire des poissons pélagiques sous des objets flottants.

En 2008 et 2009, un réseau de DCP collectifs a été mis en place autour de la Guadeloupe.

Les pêcheurs pratiquent la traîne avec leurre autour des DCP afin de pêcher des bonites dont ils se serviront comme appâts. Ils peuvent avec cette même méthode pêcher des « thazards batards ».

Des dorades coryphènes sont pêchées à l'aide d'une ligne à main avec un hameçon appâté, ainsi que des « colas batards », des carangues voire des poissons volants avec une ligne et un hameçon de plus petite taille.

Des marlins, des « gros thons » ou « thons zel jon » ou thon albacore sont capturés grâce à des palangres dérivantes via la technique de la « pêche aux bidons » où la ligne munie d'un ou deux hameçons est retenue en surface par un bidon dérivant à proximité des DCP.

D'autres méthodes sont aussi utilisées pour la pêche des bourses, notamment par appâtage suivi de la récupération des bourses à la gaffe ou à l'épuisette.

Pratiquée au large des côtes de Guadeloupe principalement entre les mois de décembre et mai, la pêche à la traîne sur bois dérivants tend à se confondre durant cette période avec l'activité de traîne sur DCP ancrés mais se pratique de moins en moins depuis le développement de ces derniers.



Chiffres clés en 2018 pour les navires pratiquant ce métier toutes espèces confondues



230

navires

de moins de 12 m inscrits au fichier
flotte

1 260 t

volume débarqué estimé

9 516 800 €

valeur débarquée estimée

Navire moyen en 2018

196,3

Puissance
moyenne (kW)

8,1

Longueur
moyenne (m)



1,9

Marins à bord



9

mois d'activité par an

42

marées par an

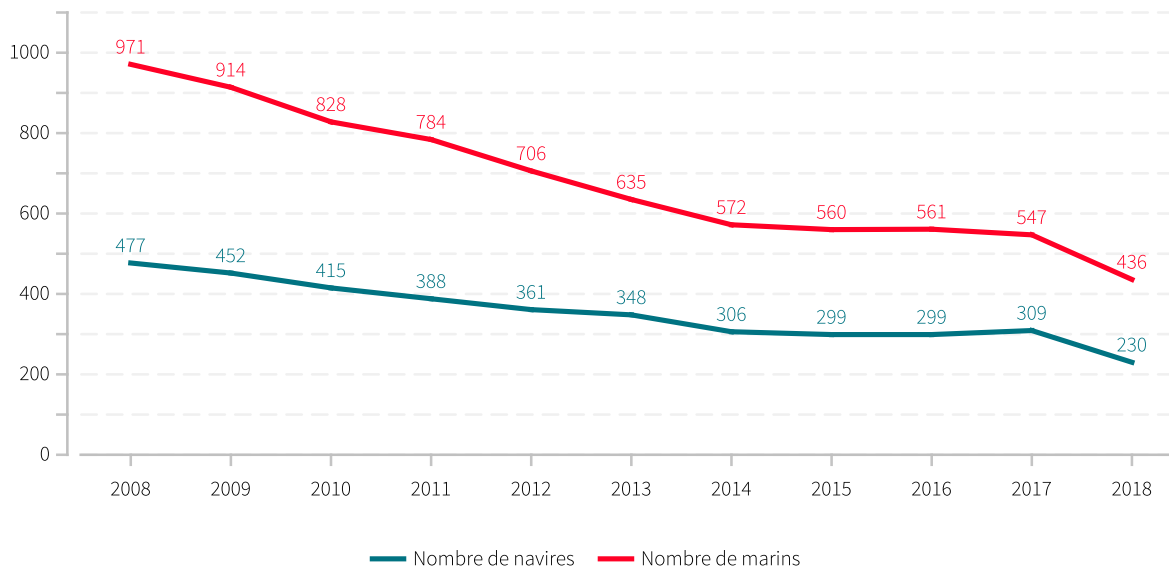


5,5 t

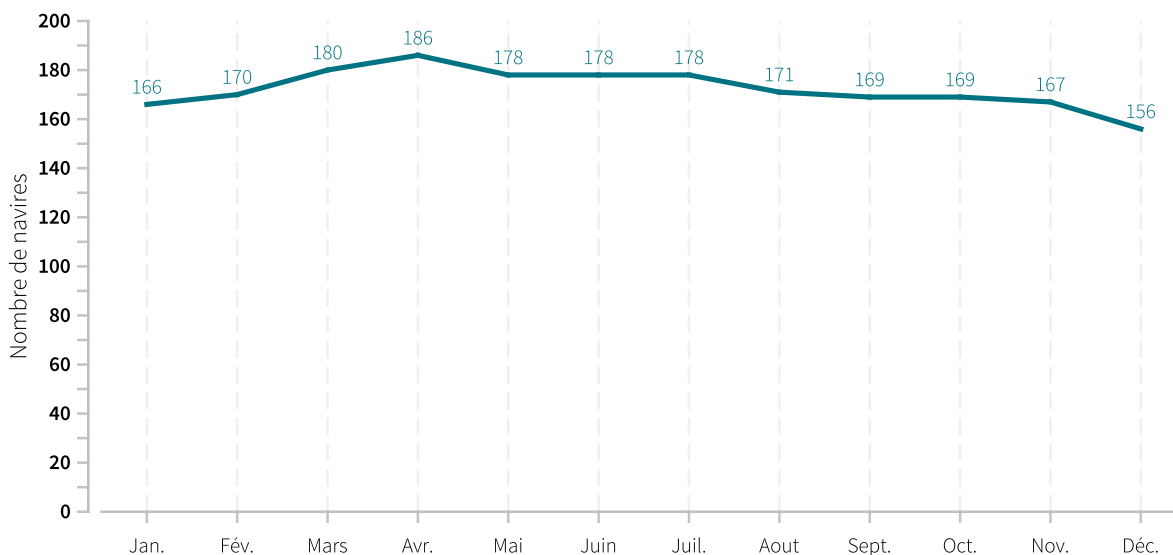
en moyenne pour
41 377 €



Evolution du nombre de navires et du nombre de marins entre 2008 et 2018

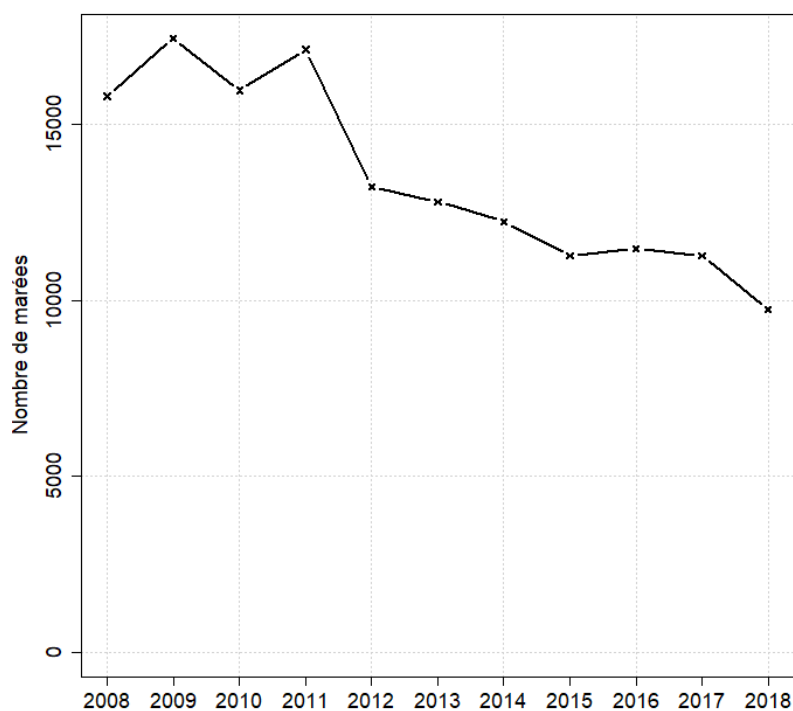


Saisonnalité du métier en 2018





Evolution du nombre total de marées estimées à l'année entre 2008 et 2018



Caractéristiques des marées

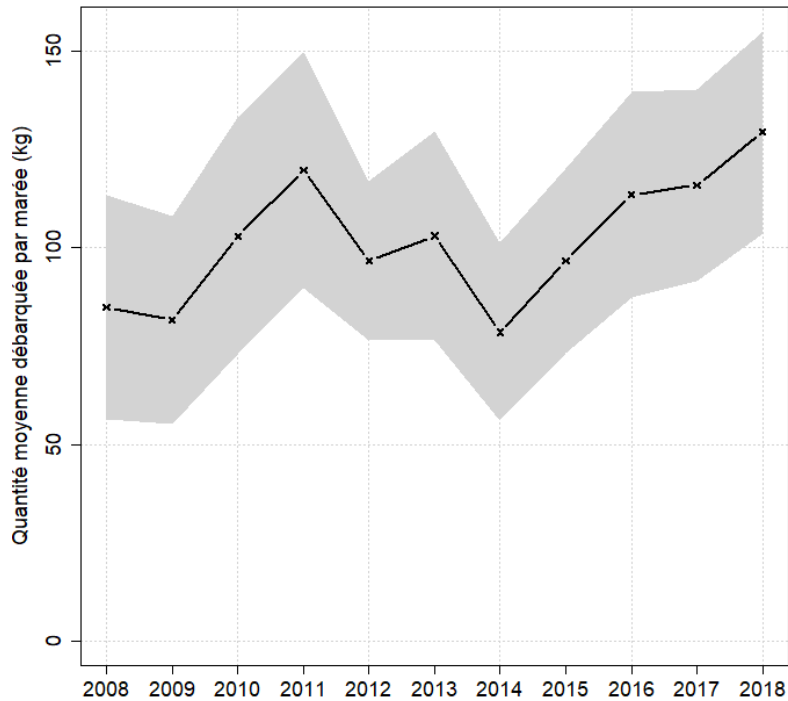
Chiffres clefs de l'année pour le métier toutes espèces confondues

	Moyenne
Quantité (kg) débarquée par marée	129.5
Quantité (kg) débarquée par litre de carburant	0.7
Valeur (euro) débarquée par marée	977.7
Valeur (euro) débarquée par litre de carburant	5.4
Consommation (L) de carburant par marée	181.4

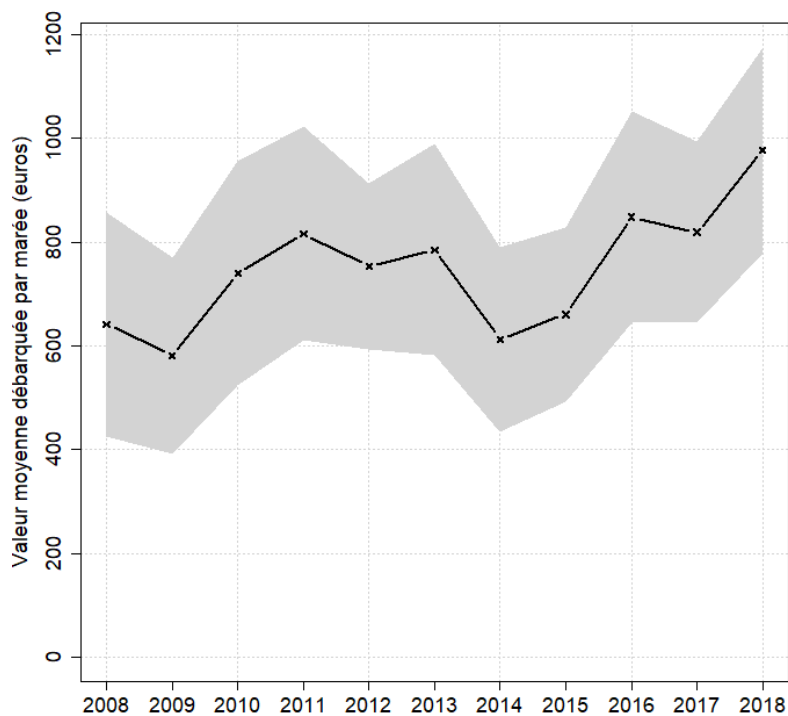


Evolution de la production par marée toutes espèces confondues

en volume (kg/marée)

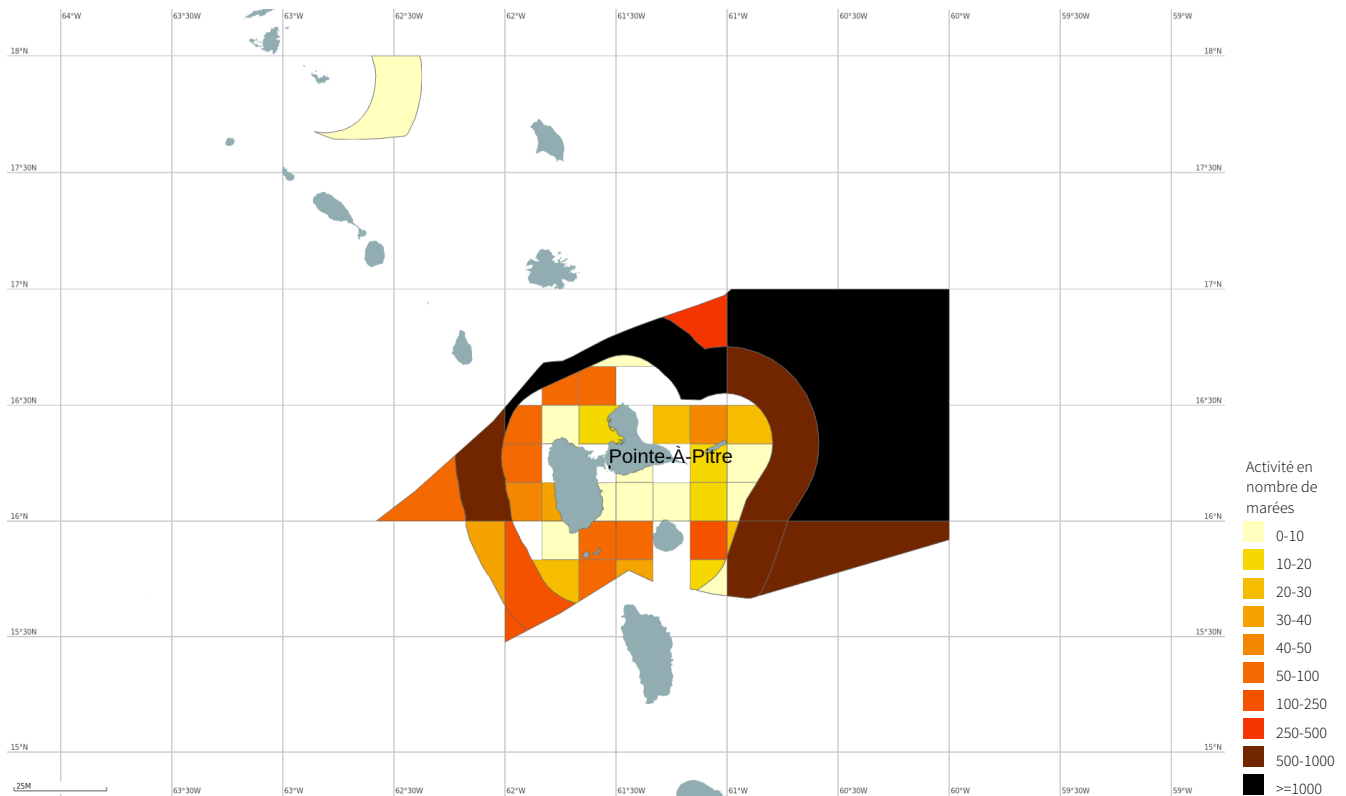


en valeur (€/marée)



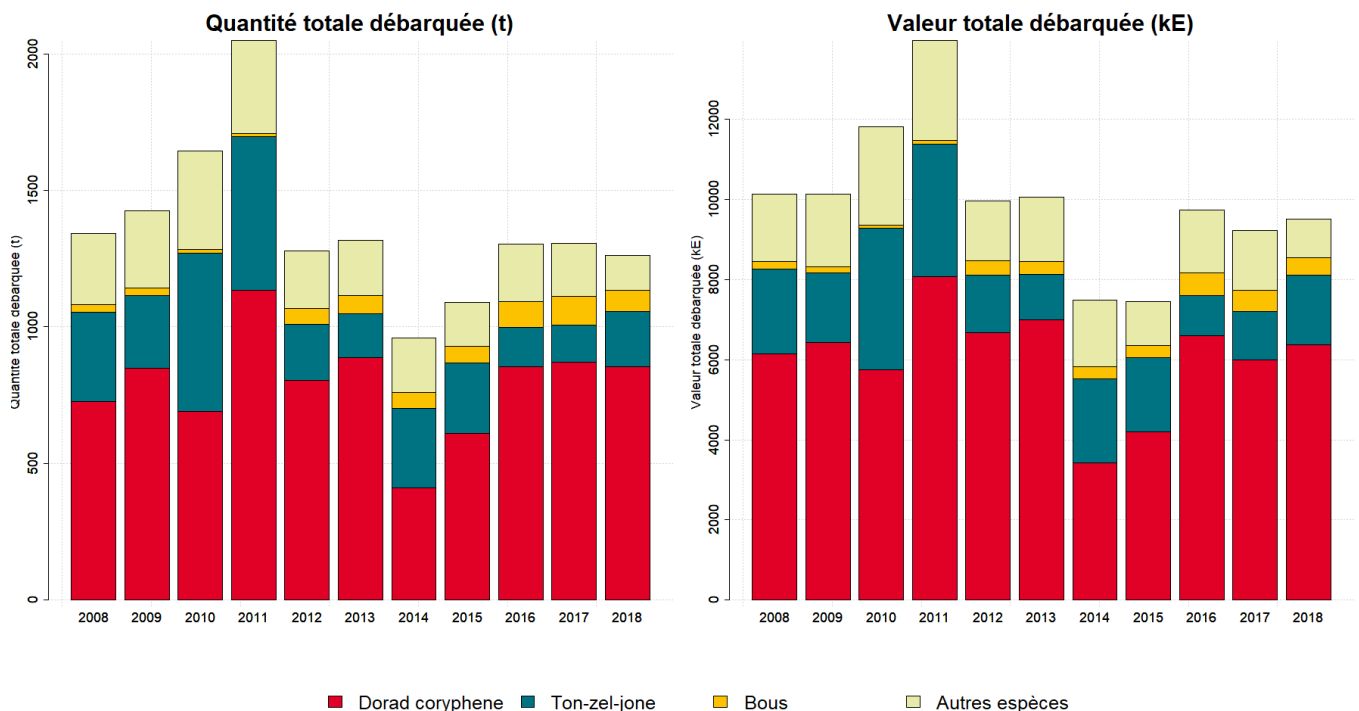


Zones de pêche fréquentées en 2018



Production et composition spécifique

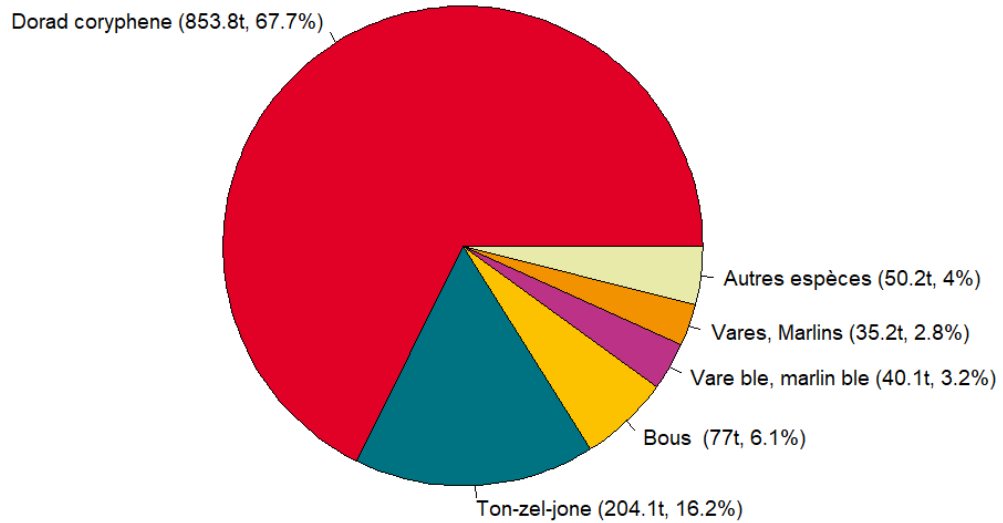
Evolution de la production totale pour les 3 principales espèces



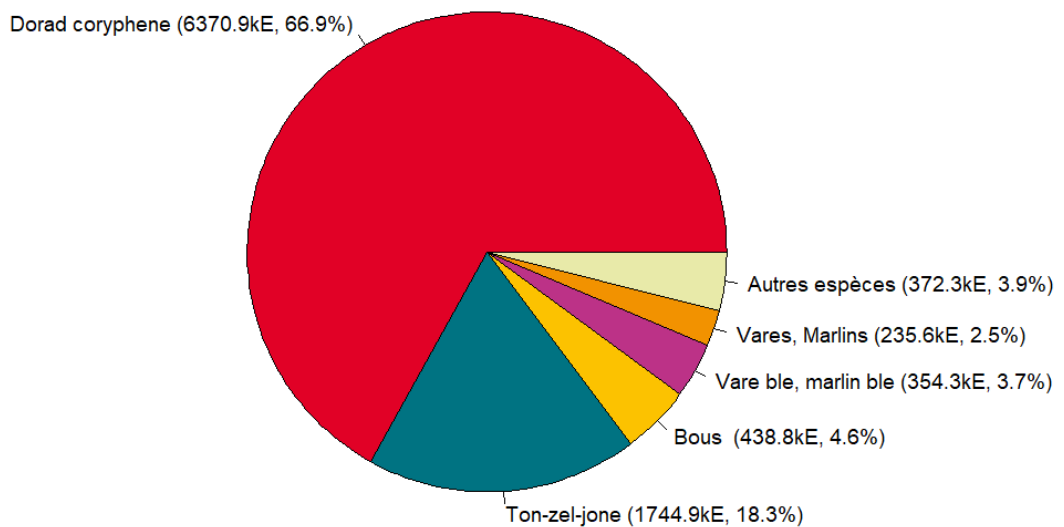


Composition spécifique des débarquements

en volume



en valeur





MERCI !

à tous les pêcheurs qui accueillent des observateurs et à tous ceux qui le feront à l'avenir. Ce travail est le fruit de votre collaboration avec l'Ifremer.

Pour plus d'informations et d'autres fiches de synthèses :
<http://www.ifremer.fr/sih> - Rubrique "Publication"

Contact du Système d'Informations Halieutiques :
harmonie@ifremer.fr



MINISTÈRE
DE L'AGRICULTURE
ET DE
L'ALIMENTATION





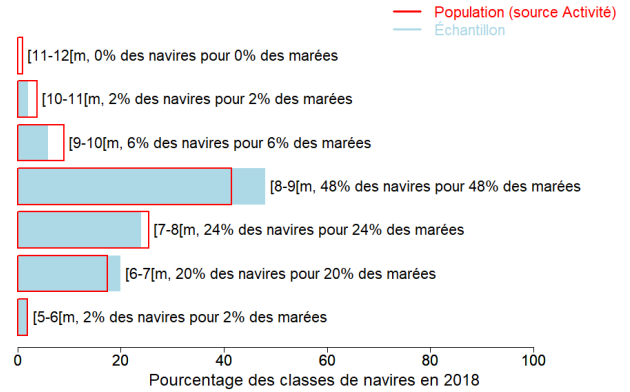
Annexes

Echantillonnage des marées au débarquement des navires de moins de 12 mètres

Caractéristiques techniques du navire moyen échantillonné

	Longueur (m)	Puissance (kW)	Jauge (U.M.S.)	Age (ans)	Effectif à bord (hommes)
Echantillon	7.8	161	3	15	2.7
Population	8.1	195	3	13	1.9

Répartition des navires échantillonnés par catégorie de longueur



Distribution des navires par nombre de marins



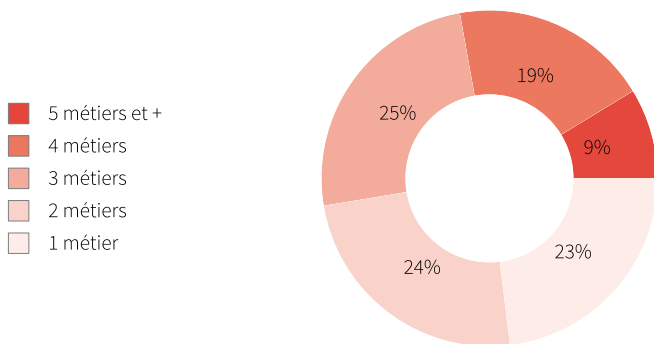


Liste des 10 principaux métiers mis en oeuvre par les 230 navires pratiquant le métier *Palangres et lignes à grands pélagiques*.

La pratique du métier *Palangres et lignes à grands pélagiques* en 2018 représente **2068** mois d'activité cumulés sur les 230 navires pratiquant ce métier, soit **9,0** mois d'activité en moyenne par navire. Ces navires pratiquent en complément les métiers présentés dans le tableau ci-joint.

Métiers	Nombre de navires	Nombre moyen de mois d'activité par navire
Palangres et lignes à grands pélagiques	230 (100 %)	9
Casiers à divers poissons	106 (46 %)	10,8
Filets à langoustes	48 (20 %)	9,2
Filets à lambis	41 (17 %)	3,6
Filets droits	39 (17 %)	9,2
Casiers à langoustes	33 (14 %)	10,4
Lignes à main	28 (12 %)	7,8
Palangres	18 (7 %)	10,2
Casiers profonds	14 (6 %)	7,1
Filet encerclant à balaous	11 (4 %)	8,6

Polyvalence des navires en termes de métiers pratiqués



En 2018 le nombre moyen de métiers pratiqués par les navires actifs au métier *Palangres et lignes à grands pélagiques* s'élève à **2,7**.



Saisonnalité des métiers pratiqués

Nombre de navires actifs par mois et par métier pour les navires actifs à la pêche pour le métier étudié.

	Jan.	Fév.	Mars	Avr.	Mai	Juin	Juil.	Aout	Sept.	Oct.	Nov.	Déc.	Nbre de navires
Palangres et lignes à grands pélagiques	166	170	180	186	178	178	178	171	169	169	167	156	230
Casiers à divers poissons	91	90	97	101	102	99	95	95	96	96	94	87	106
Filets à langoustes	32	32	35	36	37	38	41	41	40	40	38	33	48
Filets droits	32	30	32	32	31	30	30	30	29	28	28	27	39
Casiers à langoustes	27	27	29	29	30	30	28	31	28	28	28	28	33
Lignes à main	18	17	17	19	18	16	16	17	18	22	19	21	28
Palangres	16	14	16	16	15	16	15	15	16	16	14	14	18
Filets à lambis	34	1	1						1	38	37	34	41
Casiers profonds	7	7	7	7	8	8	8	12	13	10	8	5	14
Filet encerclant à balaous	7	8	8	9	10	9	10	7	7	7	7	6	11
Apnée	8	8	8	7	9	8	8	8	8	8	7	7	9
Palangres profondes	8	7	7	7	7	6	6	5	6	8	9	6	11
Filet encerclant à Coulirous	5	4	5	7	6	6	7	6	6	6	6	6	8
Sennes	3	4	4	4	4	4	4	4	4	4	4	4	4
Filets profonds	3	3	3	3	3	3	3	5	6	5	4	3	7
Apnée à lambis	7									10	9	8	11
Filet encerclant à orphies	3	2	2	3	3	2	2	1	1	1	2	2	3
Eperviers	1	1	1	1	1	1	1	1	1	1	1	1	1
Casiers à crustacés										1	1	1	1
Apnée à Oursins, Echinodermes												1	1
Nombre de navires	197	195	203	206	206	202	200	195	195	200	198	188	230

de 0 à 36 navires
 de 37 à 73 navires
 de 74 à 111 navires
 de 112 à 148 navires
 de 149 à 186 navires

Estimation du nombre total de marées

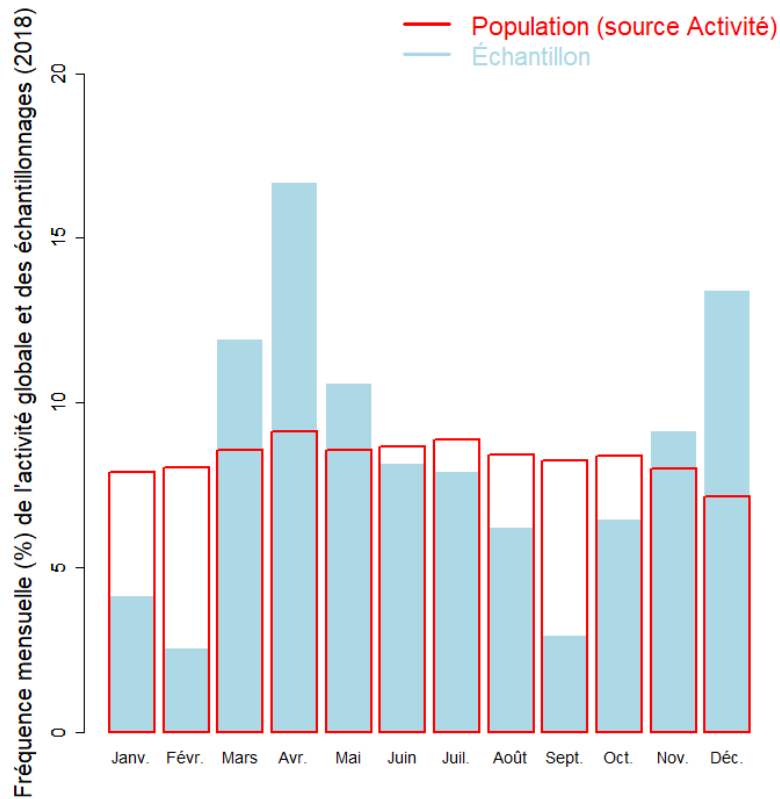
	Nombre de marées total estimé
Estimation moyenne	9734

Marées échantillonnées du métier

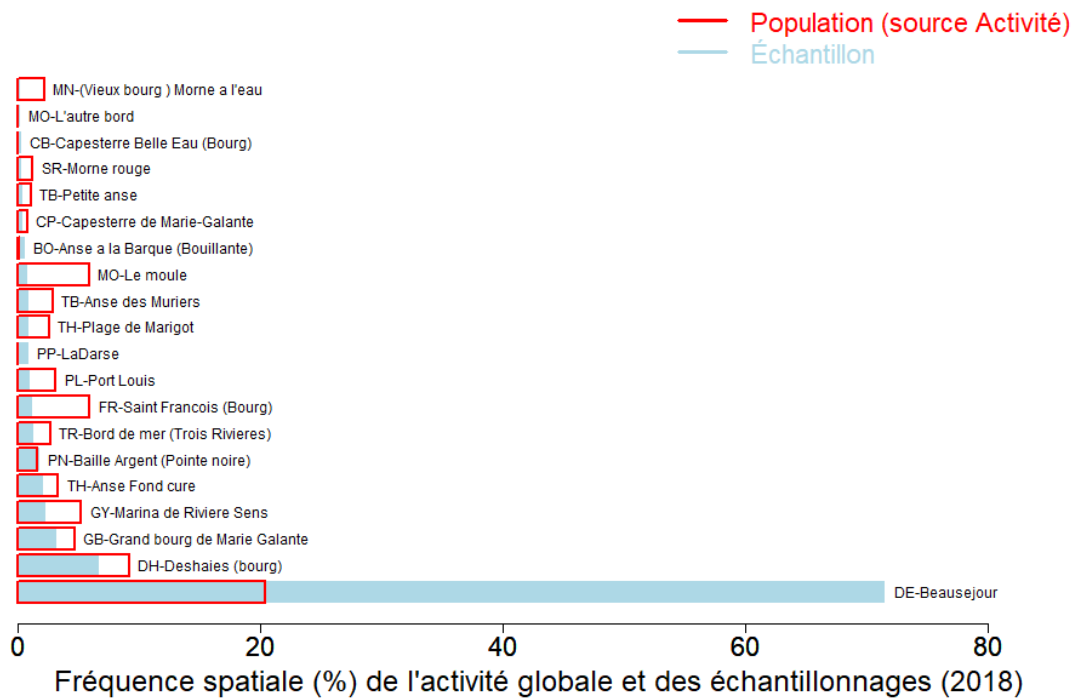
Marées échantillonnées	822
Navires distincts échantillonnés	122 (58% de la population)
Taux d'échantillonnage	8% des marées estimées



Répartition mensuelle des marées échantillonnées



Répartition spatiale des marées échantillonnées





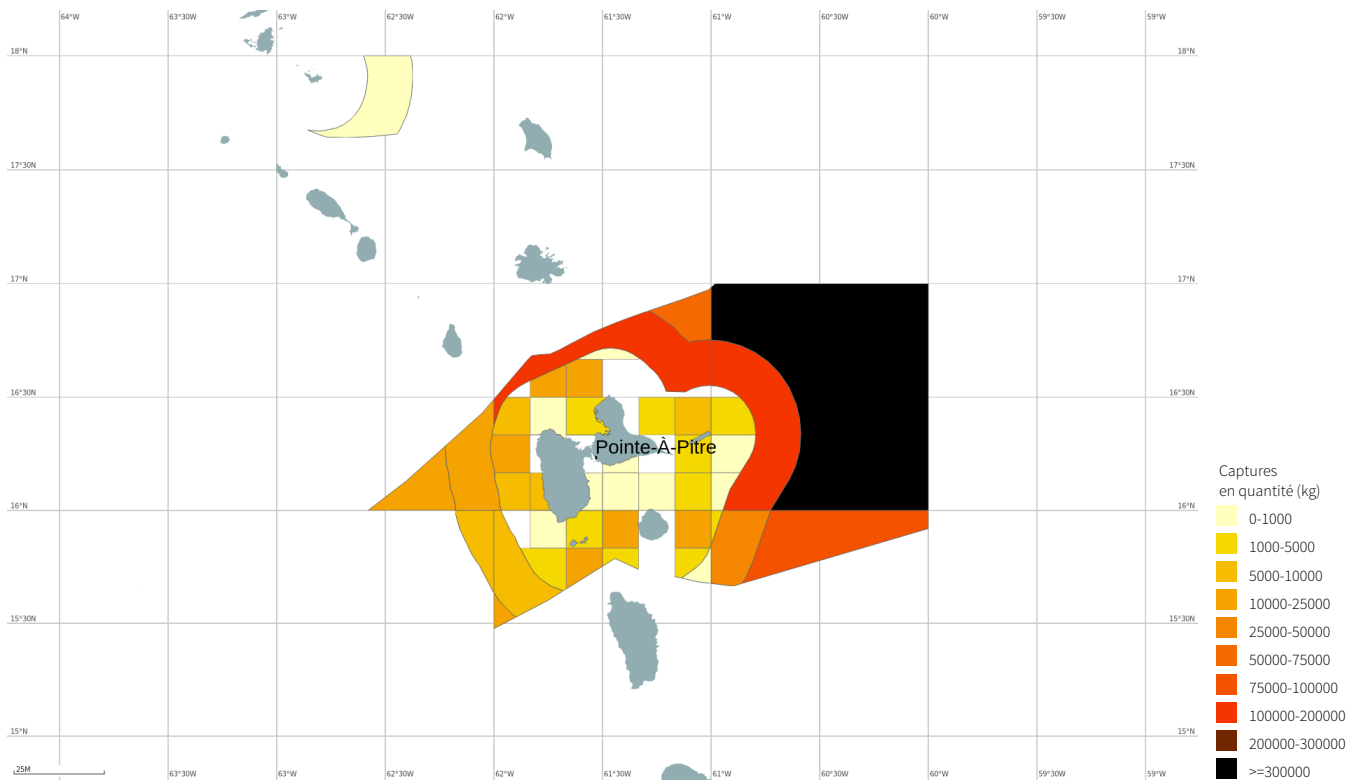
Production estimée en poids vif du métier par espèces

Espèce	Nom local	Pourcentage dans les captures (%)	Estimation basse des captures (t)	Estimation moyenne des captures (t)	Estimation haute des captures (t)	Prix moyen de l'espèce (euro/kg)	Valeur débarquée estimée (milliers euros)
Coryphene commune	Dorad coryphene	67.7	686.8	853.8	1020.7	7.5	6370.9
Albacore	Ton-zel-jone	16.2	160.6	204.1	247.5	8.5	1744.9
Poissons-bourses nca	Bous	6.1	64.1	77	89.9	5.6	438.8
Makaire bleu	Vare ble, marlin ble	3.2	31.4	40.1	48.9	8.8	354.3
Makaires, marlins, voiliers nca	Vares, Marlins	2.8	29.1	35.2	41.3	6.7	235.6
Thonides nca	Bonits	1.9	16.9	23.7	30.4	8	189.7
Thazards nca	Taza	1	10.7	13.2	15.7	7	92.1
Thazard-batard	Taza batard, Taza bois, rele-bois	0.5	4.8	6.1	7.3	6.8	41.1
Thon a nageoires noires	Ton nwe	0.3	2.5	3.2	4	6.7	21.9
Comete saumon	Somon	0.2	2.4	2.8	3.2	6.6	18.5
Carangues nca	Karang	0.1	0.6	0.8	1	9.5	7.5
Espadon	Espadon (Vare)	<0.1	0.2	0.2	0.2		
Listao	Thon rele	<0.1	0.1	0.1	0.1	7.5	0.7
Becunes	Betchine	<0.1	<0.1	0.1	0.1	6.4	0.4
Voilier de l'Atlantique	Me-balarou	<0.1	<0.1	<0.1	0.1	6.9	0.3
Requins nca	Retchin	<0.1	<0.1	<0.1	<0.1	5.8	0.2
Total		100	1010.4	1260.4	1510.4	7.6	9516.8

Le prix moyen de l'espèce (euro/kg) est directement issu des données recueillies par les observateurs. Les estimations des valeurs débarquées combinent ce prix moyen avec les tonnages annuels.



Distribution géographique des débarquements du métier

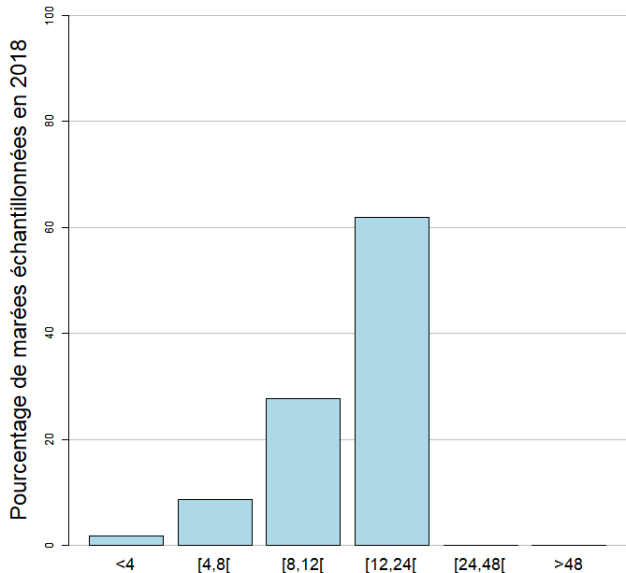


Caractéristiques générales des marées

	Moyenne
Durée (heures) des marées	11.8
Quantité (kg) débarquée par heure de mer	10.9
Quantité (kg) débarquée par heure de pêche engin	16.8
Quantité (kg) débarquée par marée	129.5
Consommation (L) de carburant par marée	181.4
Quantité (kg) débarquée par litre de carburant	0.7
Valeur (euro) débarquée par marée	977.7
Valeur (euro) débarquée par litre de carburant	5.4

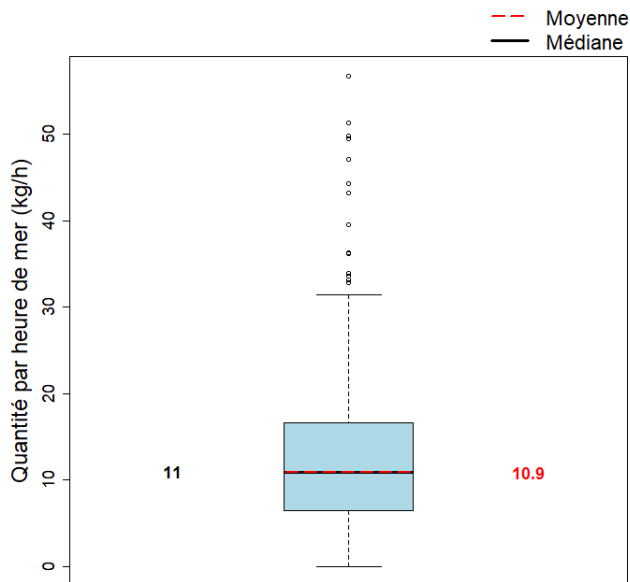


Durées des marées (h)



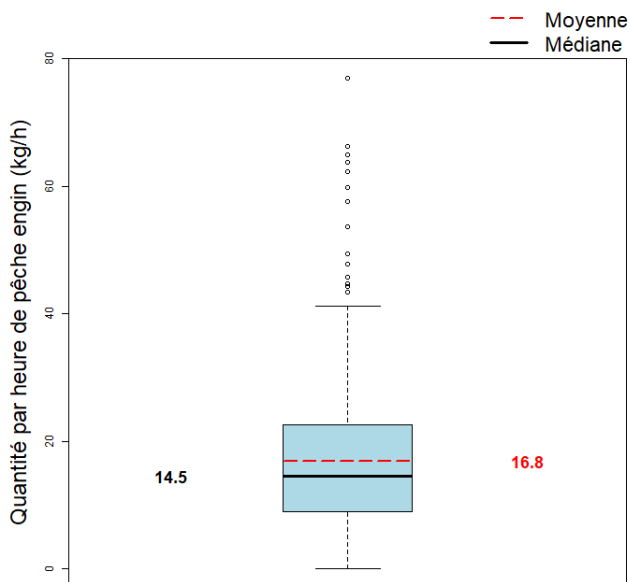
La durée moyenne des marées dans l'échantillon est 11.8 heures. (min : 3, max : 21)

Quantité par heure de mer (toutes espèces confondues)



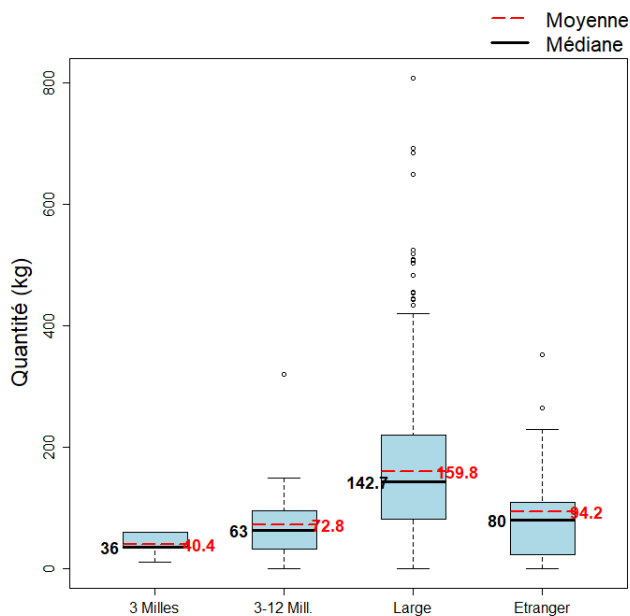
La quantité moyenne débarquée par heure de mer dans l'échantillon est 10.9 kg.

Quantité par heure de pêche engin



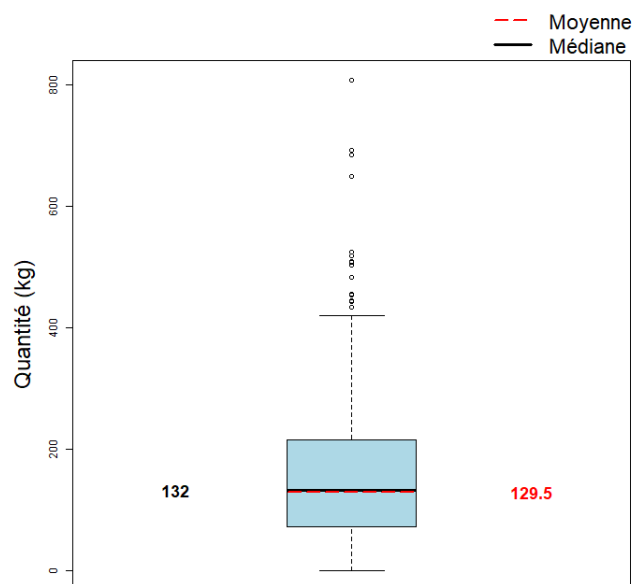
La quantité moyenne débarquée par heure de pêche engin dans l'échantillon est 16.8 kg.

Quantité par gradient distance à la côte





Quantité par marée (toutes espèces confondues)



La quantité moyenne débarquée par marée (toutes espèces confondues) dans l'échantillon est 129.5 kg.



MINISTÈRE
DE L'AGRICULTURE
ET DE
L'ALIMENTATION



Pour plus d'informations et d'autres fiches de synthèses :

<http://www.ifremer.fr/sih> - Rubrique "Publication"

Contact du Système d'Informations Halieutiques :

harmonie@ifremer.fr
