



Observation des Marées au débarquement - OBSDEB

Palangres profondes

Guadeloupe

Navires de moins de 12 mètres inscrits au fichier flotte

2018

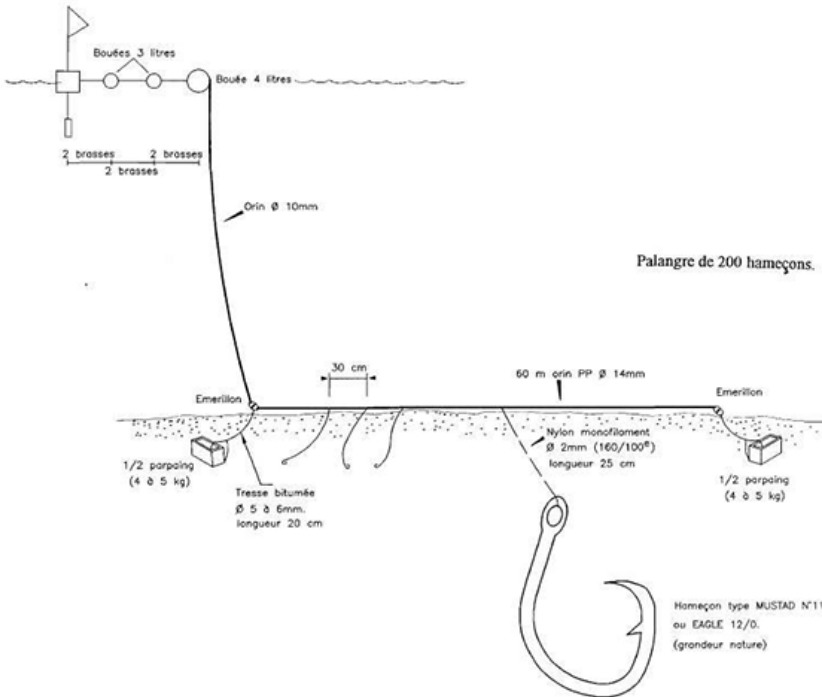
La palangre profonde comprend une ligne principale sur laquelle sont fixés de nombreux hameçons appâtés par l'intermédiaire d'avançons.

Les palangres profondes ciblent principalement les vivaneaux, en particulier « l'œil de bœuf », et dans une moindre mesure les mérus.





Chiffres clefs en 2018 pour les navires pratiquant ce métier toutes espèces confondues



35

navires

de moins de 12 m inscrits au fichier flotte

39 t

volume débarqué estimé

403 600 €

valeur débarquée estimée

Navire moyen en 2018

138,6

Puissance moyenne (kW)

7,2

Longueur moyenne (m)

1,6

Marins à bord

9,2

mois d'activité par an

26

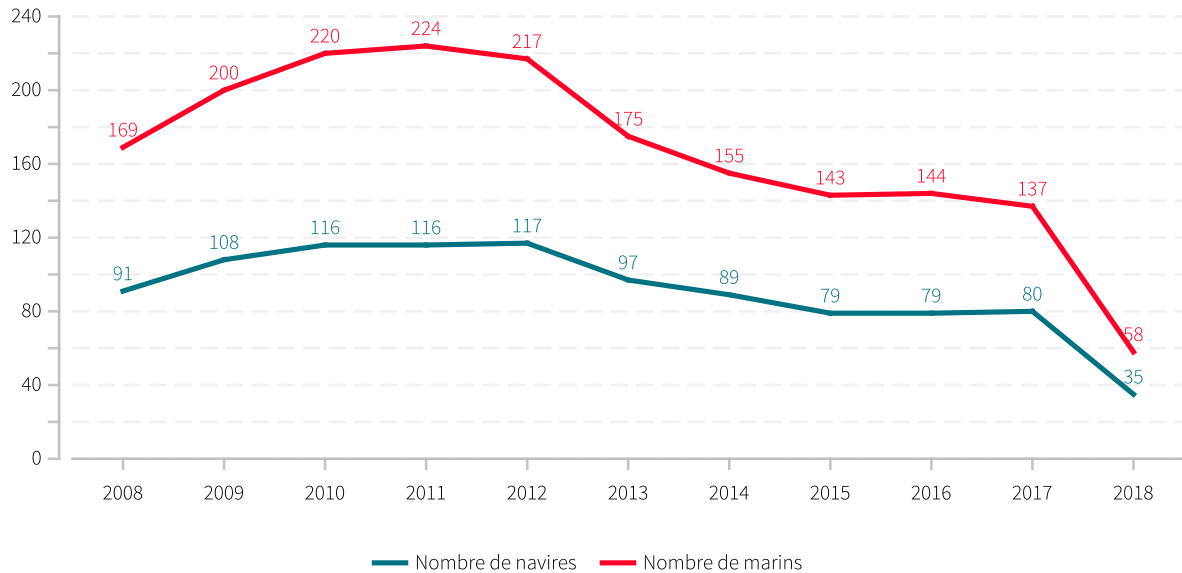
marées par an

1,1 t

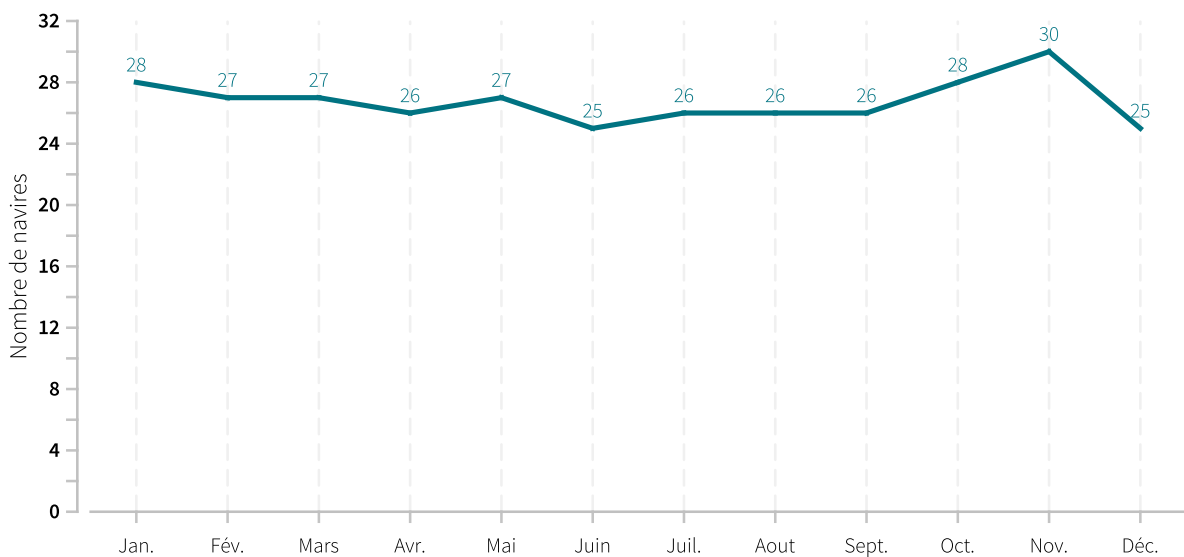
en moyenne pour
11 531 €



Evolution du nombre de navires et du nombre de marins entre 2008 et 2018

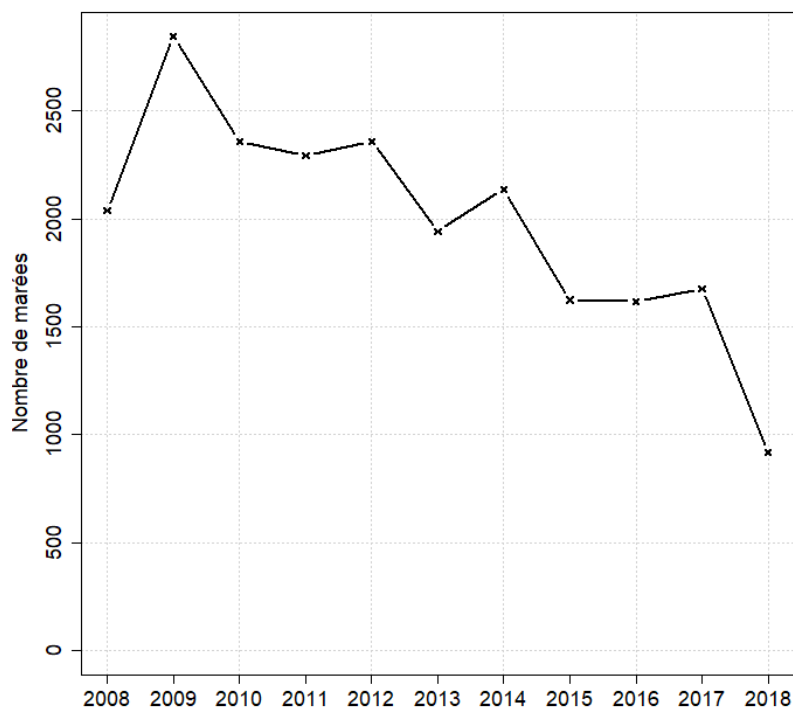


Saisonnalité du métier en 2018





Evolution du nombre total de marées estimées à l'année entre 2008 et 2018



Caractéristiques des marées

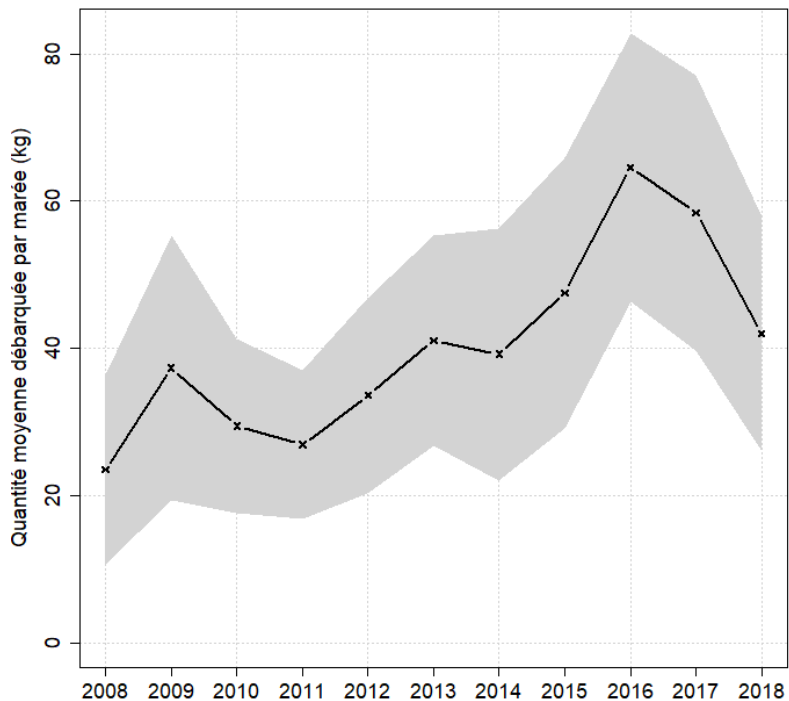
Chiffres clefs de l'année pour le métier toutes espèces confondues

	Moyenne
Quantité (kg) débarquée par marée	42
Quantité (kg) débarquée par litre de carburant	1.1
Valeur (euro) débarquée par marée	439.2
Valeur (euro) débarquée par litre de carburant	11.5
Consommation (L) de carburant par marée	38.3

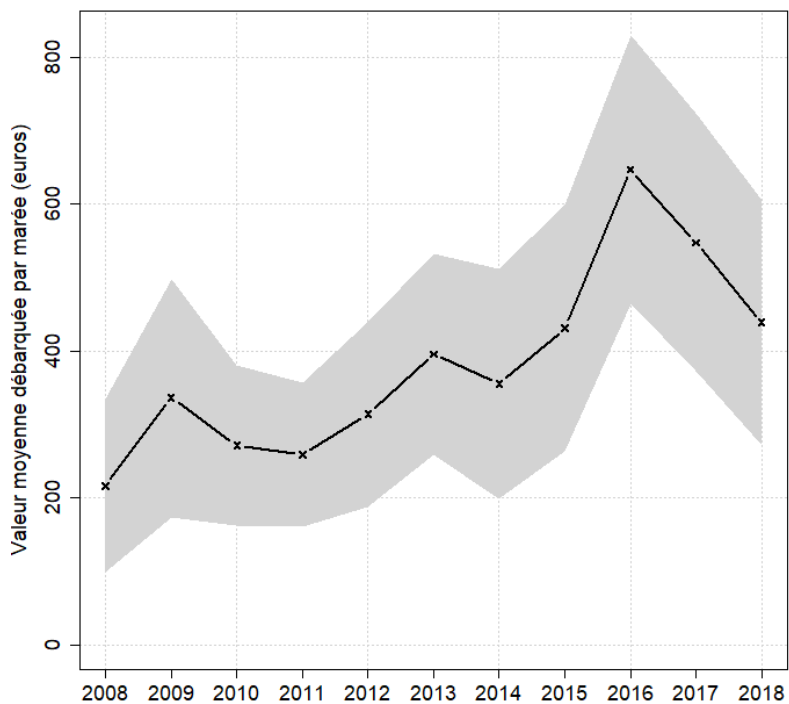


Evolution de la production par marée toutes espèces confondues

en volume (kg/marée)

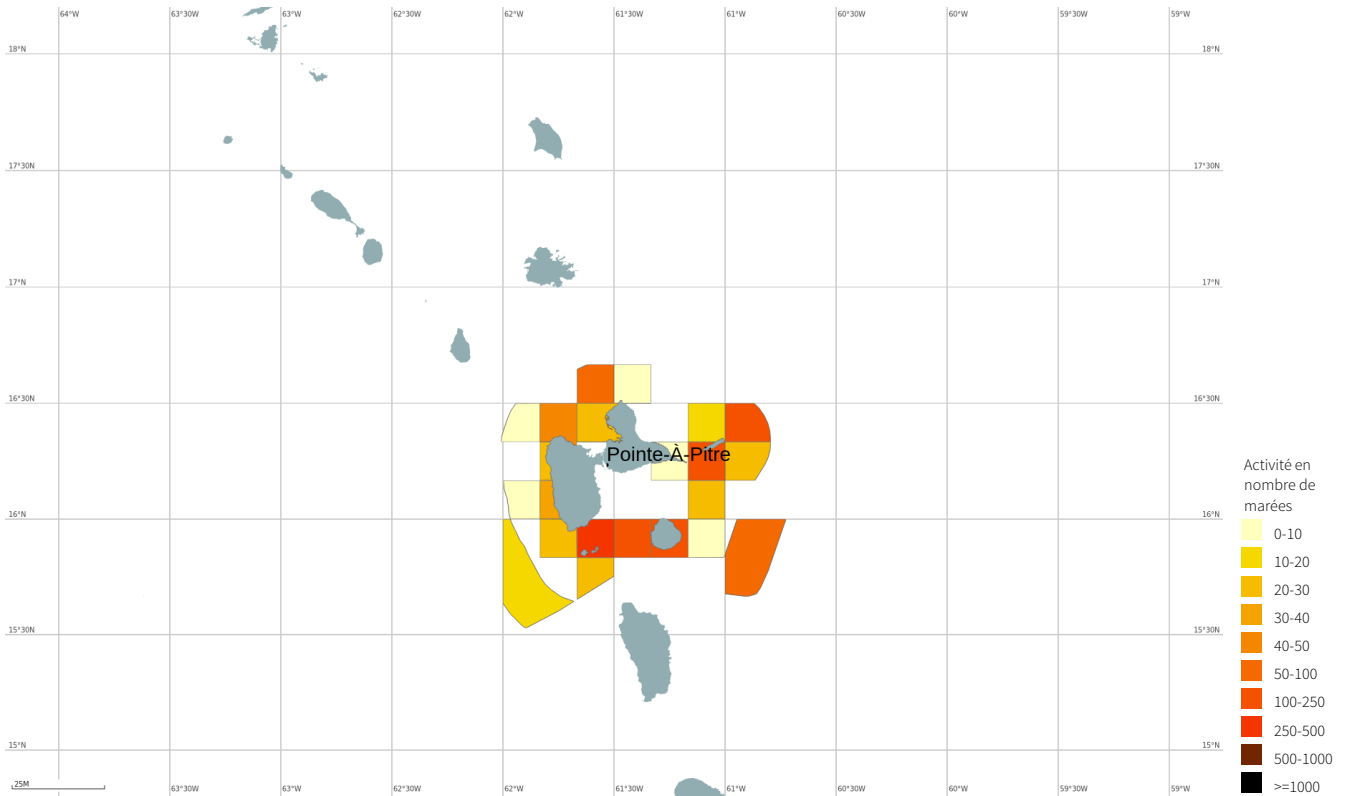


en valeur (€/marée)



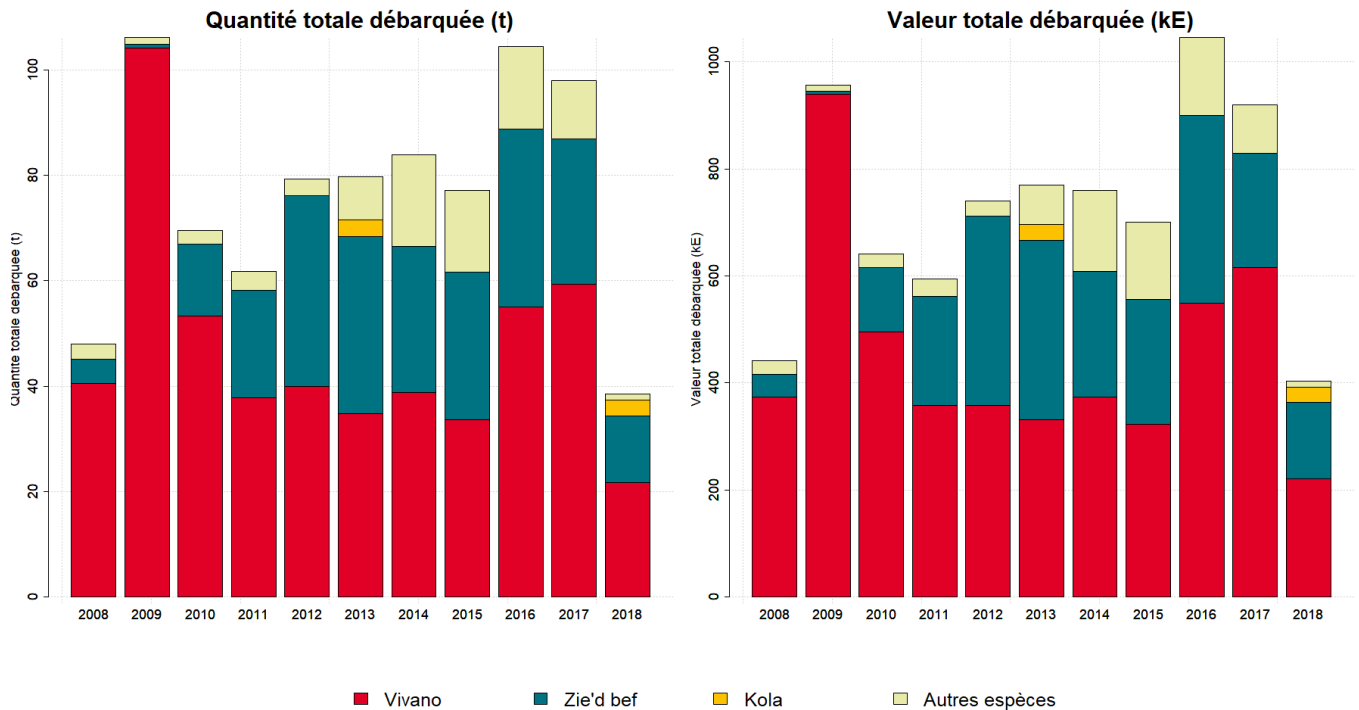


Zones de pêche fréquentées en 2018



Production et composition spécifique

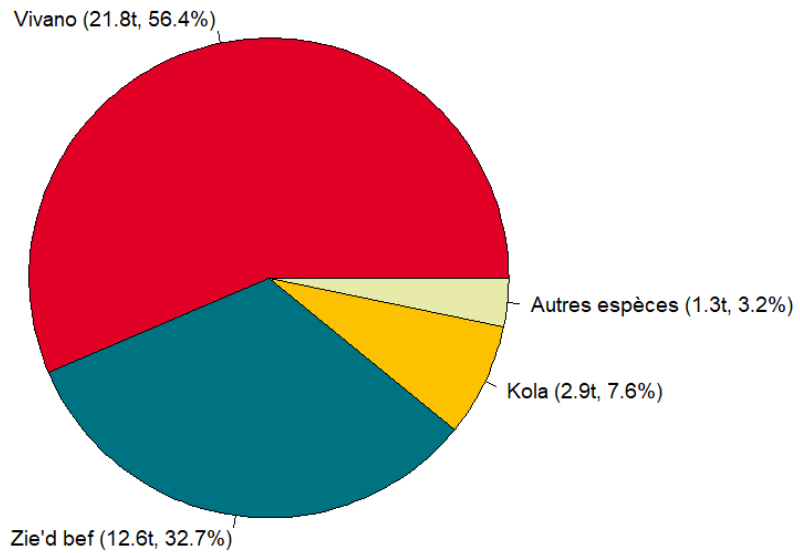
Evolution de la production totale pour les 3 principales espèces



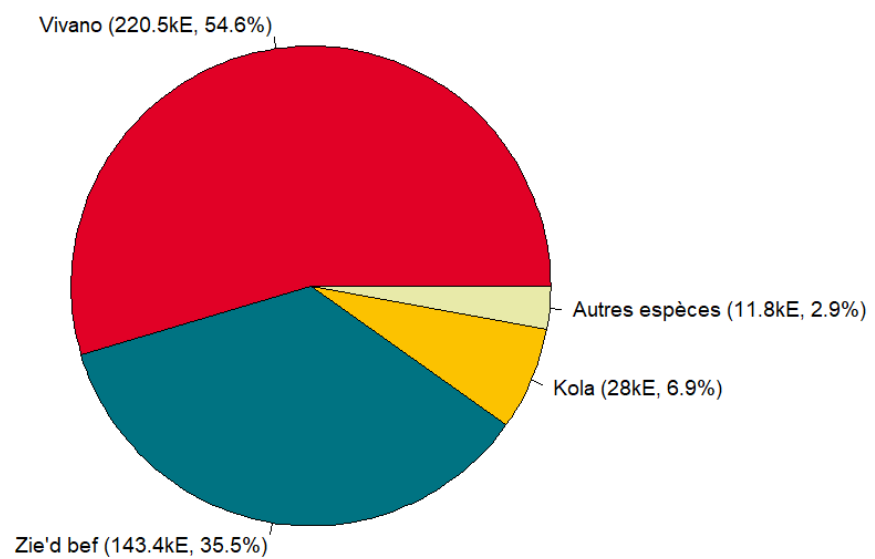


Composition spécifique des débarquements

en volume



en valeur





MERCI !

à tous les pêcheurs qui accueillent des observateurs et à tous ceux qui le feront à l'avenir. Ce travail est le fruit de votre collaboration avec l'Ifremer.

Pour plus d'informations et d'autres fiches de synthèses :
<http://www.ifremer.fr/sih> - Rubrique "Publication"
Contact du Système d'Informations Halieutiques :
harmonie@ifremer.fr





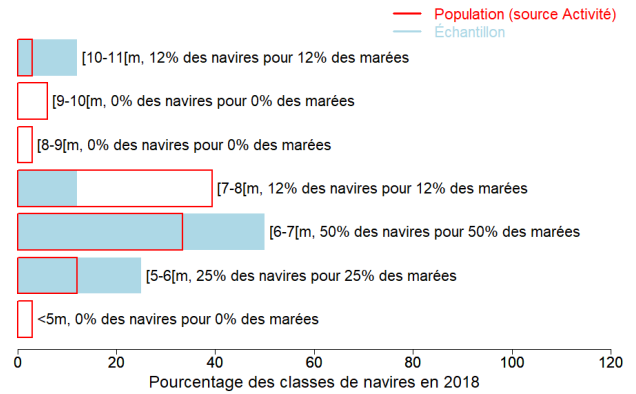
Annexes

Echantillonnage des marées au débarquement des navires de moins de 12 mètres

Caractéristiques techniques du navire moyen échantillonné

	Longueur (m)	Puissance (kW)	Jauge (U.M.S.)	Age (ans)	Effectif à bord (hommes)
Echantillon	6.8	98	2	17	2
Population	7.1	134	3	18	1.6

Répartition des navires échantillonnés par catégorie de longueur



Distribution des navires par nombre de marins



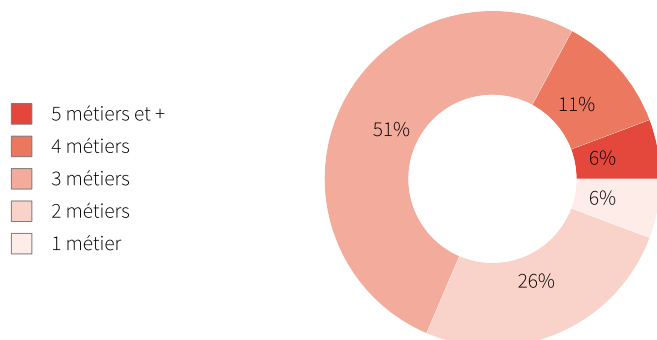


Liste des 10 principaux métiers mis en oeuvre par les 35 navires pratiquant le métier *Palangres profondes*.

La pratique du métier *Palangres profondes* en 2018 représente **321** mois d'activité cumulés sur les 35 navires pratiquant ce métier, soit **9,2** mois d'activité en moyenne par navire. Ces navires pratiquent en complément les métiers présentés dans le tableau ci-joint.

Métiers	Nombre de navires	Nombre moyen de mois d'activité par navire
Palangres profondes	35 (100 %)	9,2
Casiers à divers poissons	17 (48 %)	11,4
Lignes à main	11 (31 %)	8,9
Palangres et lignes à grands pélagiques	11 (31 %)	7,8
Palangres	9 (25 %)	10,1
Casiers profonds	5 (14 %)	12
Filets droits	3 (8 %)	11,7
Filets à lambis	3 (8 %)	3
Filets à langoustes	2 (5 %)	8
Casiers à langoustes	1 (2 %)	12

Polyvalence des navires en termes de métiers pratiqués



En 2018 le nombre moyen de métiers pratiqués par les navires actifs au métier *Palangres profondes* s'élève à **2,9**.



Saisonnalité des métiers pratiqués

Nombre de navires actifs par mois et par métier pour les navires actifs à la pêche pour le métier étudié.

	Jan.	Fév.	Mars	Avr.	Mai	Juin	Juil.	Aout	Sept.	Oct.	Nov.	Déc.	Nbre de navires
Palangres profondes	28	27	27	26	27	25	26	26	26	28	30	25	35
Casiers à divers poissons	17	17	17	17	17	16	16	16	16	16	15	14	17
Lignes à main	8	9	8	10	10	7	8	7	7	9	8	7	11
Palangres	9	9	9	8	8	7	7	7	7	7	6	7	9
Palangres et lignes à grands pélagiques	8	8	8	8	6	8	6	7	7	7	7	6	11
Casiers profonds	5	5	5	5	5	5	5	5	5	5	5	5	5
Filets droits	3	3	3	3	3	3	3	3	3	3	3	2	3
Filets à langoustes	1	1	1	1	1	1	1	1	2	2	2	2	2
Casiers à langoustes	1	1	1	1	1	1	1	1	1	1	1	1	1
Filets à lambis	3									2	2	2	3
Casiers à crustacés										1	1	1	1
Filet encerclant à balaous					1	1	1						1
Filet encerclant à caillus											1	1	1
Nombre de navires	32	31	31	31	32	29	30	30	29	30	31	26	35

de 0 à 5 navires
 de 6 à 11 navires
 de 12 à 17 navires
 de 18 à 23 navires
 de 24 à 30 navires

Estimation du nombre total de marées

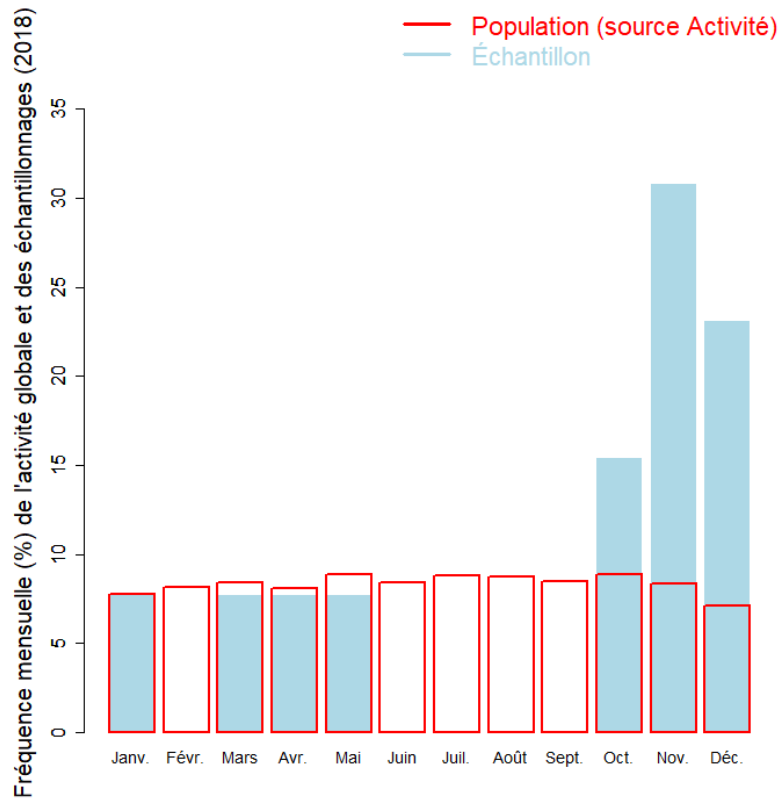
	Nombre de marées total estimé
Estimation moyenne	919

Marées échantillonnées du métier

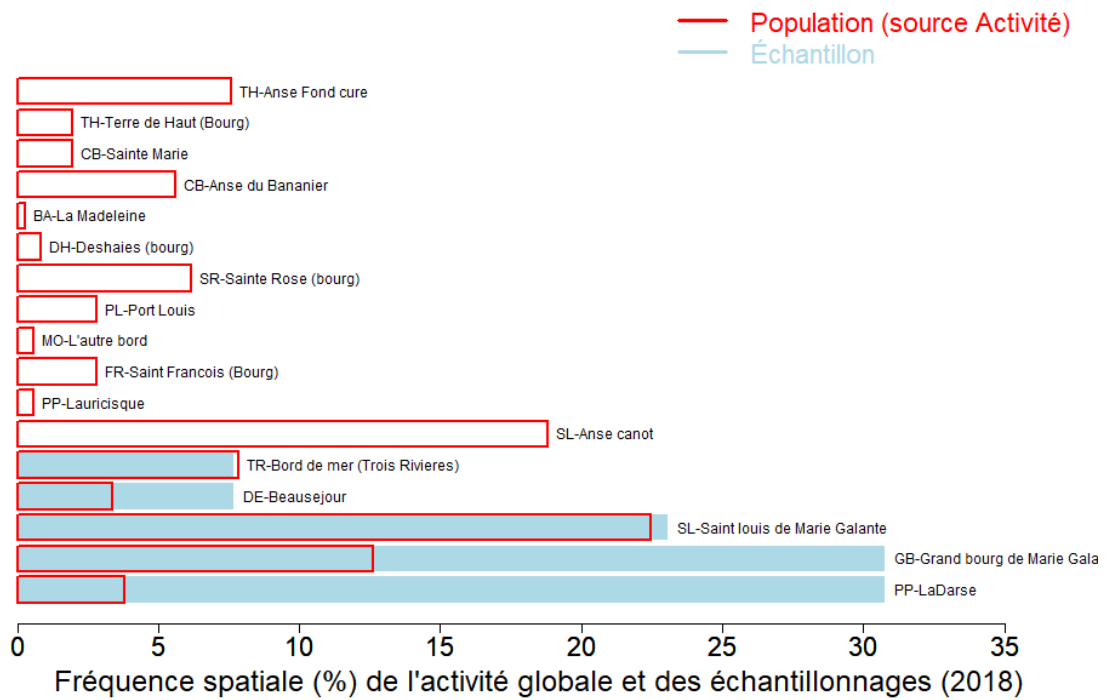
Marées échantillonnées	13
Navires distincts échantillonnés	8 (24% de la population)
Taux d'échantillonnage	1% des marées estimées



Répartition mensuelle des marées échantillonnées



Répartition spatiale des marées échantillonnées



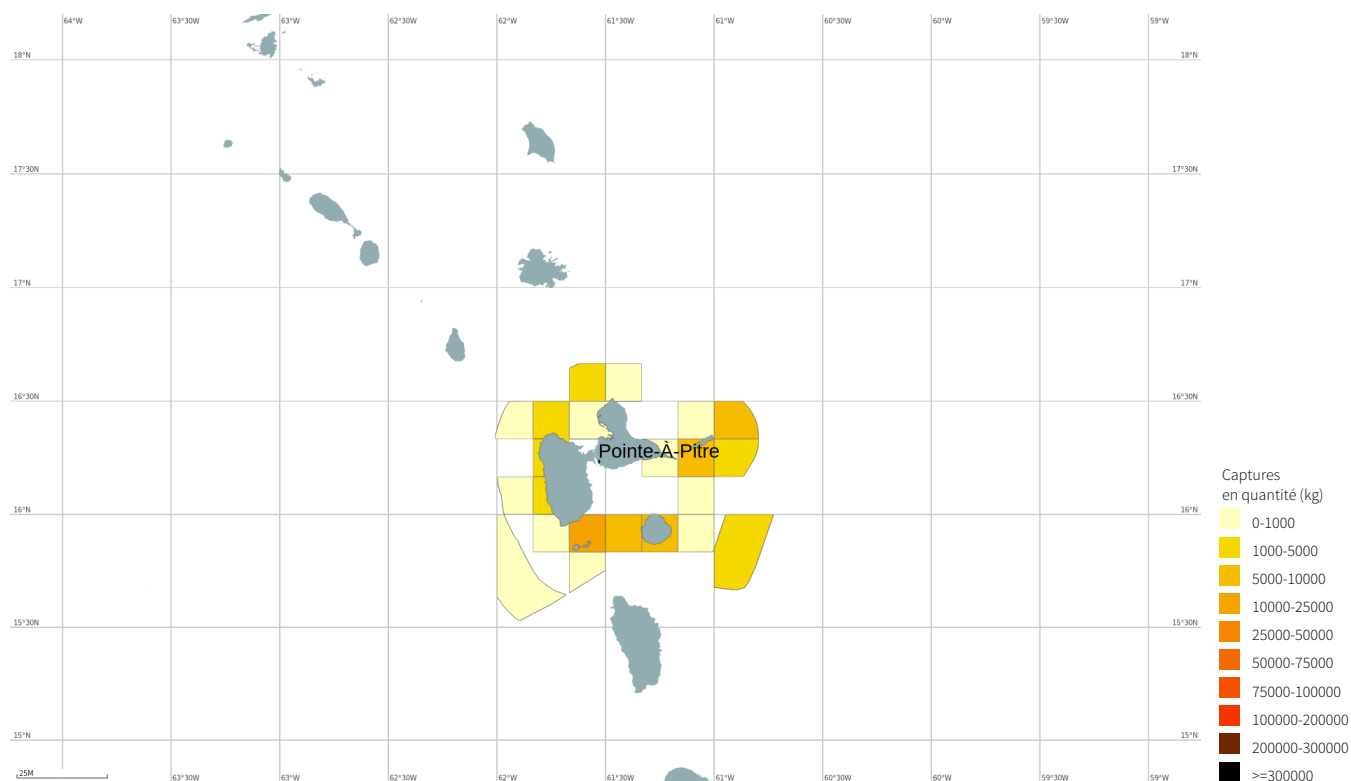


Production estimée en poids vif du métier par espèces

Espèce	Nom local	Pourcentage dans les captures (%)	Estimation basse des captures (t)	Estimation moyenne des captures (t)	Estimation haute des captures (t)	Prix moyen de l'espèce (euro/kg)	Valeur débarquée estimée (milliers euros)
Vivaneaux	Vivano	56.4	13.5	21.8	30.1	10.2	220.5
Vivaneau royal	Zie'd bef	32.7	7.8	12.6	17.4	10.6	143.4
Vivaneau queue jaune	Kola	7.6	1.8	2.9	4.1	9	28
Carangues nca	Karang	1.7	0.4	0.7	0.9	9.5	6.5
Merous nca	Viej, Kourone, Watalibi	1.1	0.3	0.4	0.6	9.6	4.3
Poissons-bourses nca	Bous	0.3	0.1	0.1	0.1	5.6	0.7
Requins nca	Retchin	0.2	<0.1	0.1	0.1	5.8	0.3
Total		100	23.9	38.6	53.2	10.5	403.6

Le prix moyen de l'espèce (euro/kg) est directement issu des données recueillies par les observateurs. Les estimations des valeurs débarquées combinent ce prix moyen avec les tonnages annuels.

Distribution géographique des débarquements du métier

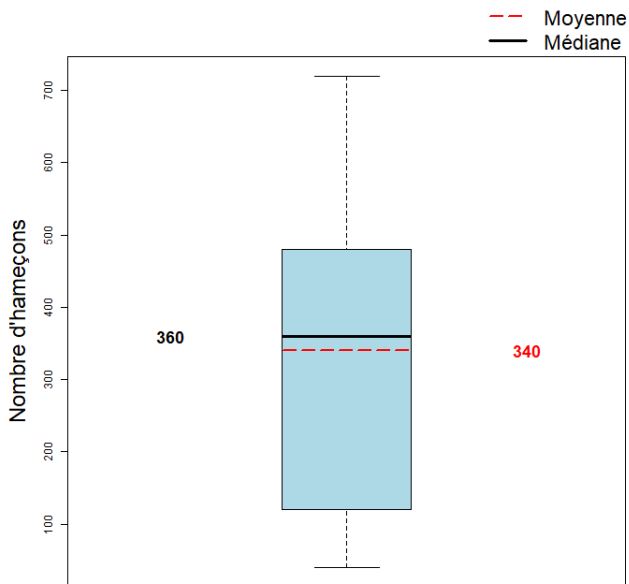




Caractéristiques générales des marées

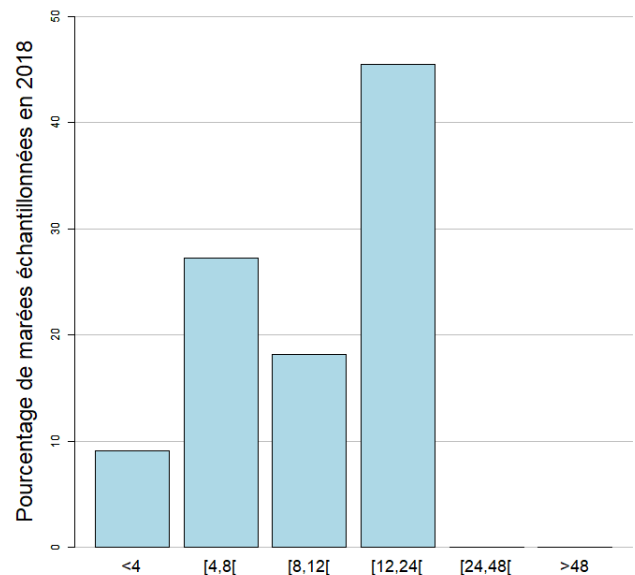
	Moyenne
Dimension/Quantité de l'engin	340
Durée (heures) des marées	9.5
Quantité (kg) débarquée par heure de mer	4.4
Quantité (kg) débarquée par heure de pêche engin	12.3
Quantité débarquée par unité d'effort (kg/hameçon)	0.2
Quantité (kg) débarquée par marée	42
Consommation (L) de carburant par marée	38.3
Quantité (kg) débarquée par litre de carburant	1.1
Valeur (euro) débarquée par marée	439.2
Valeur (euro) débarquée par litre de carburant	11.5

Dimension/Quantité de l'engin



La dimension moyenne de l'engin dans l'échantillon est 340 hameçon (min : 40 hameçon, max : 720 hameçon)

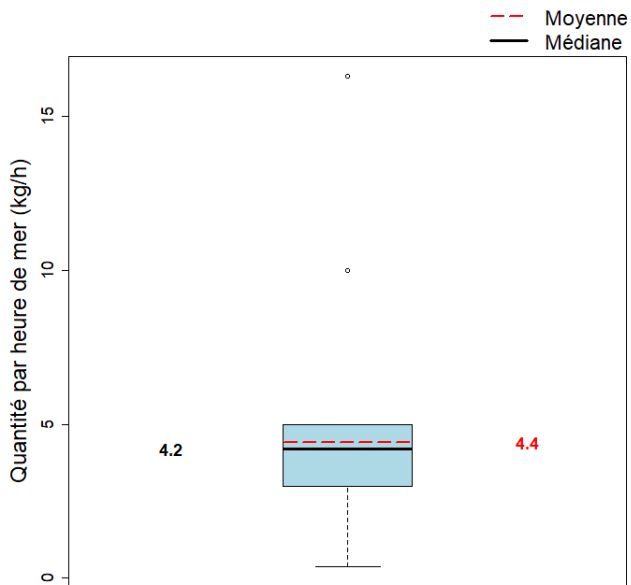
Durées des marées (h)



La durée moyenne des marées dans l'échantillon est 9.5 heures. (min : 3, max : 14)

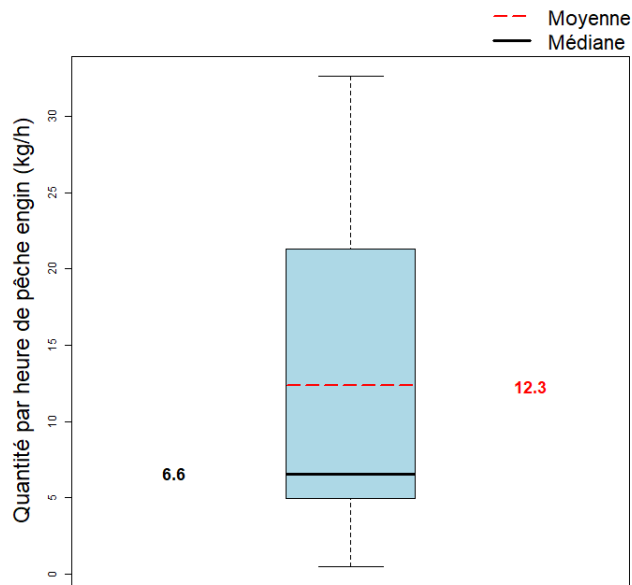


Quantité par heure de mer (toutes espèces confondues)



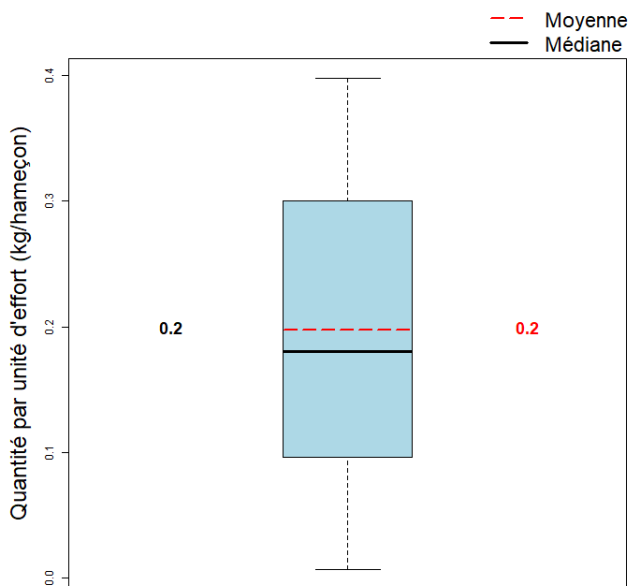
La quantité moyenne débarquée par heure de mer dans l'échantillon est 4.4 kg.

Quantité par heure de pêche engin



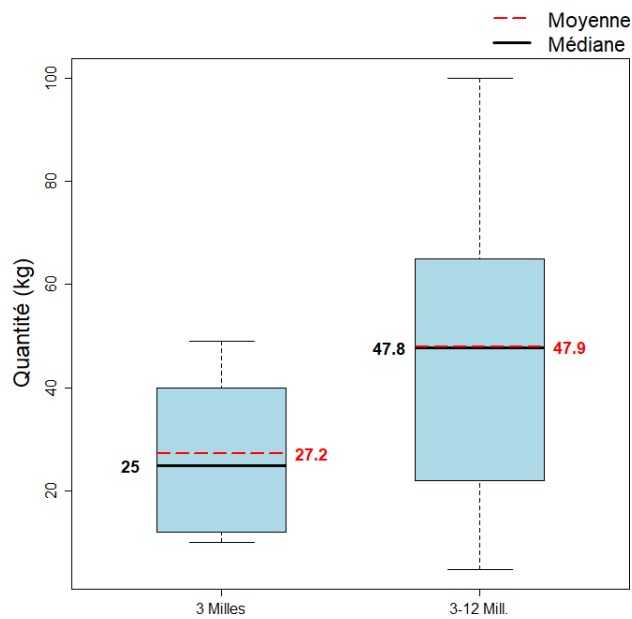
La quantité moyenne débarquée par heure de pêche engin dans l'échantillon est 12.3 kg.

Quantité par unité d'effort



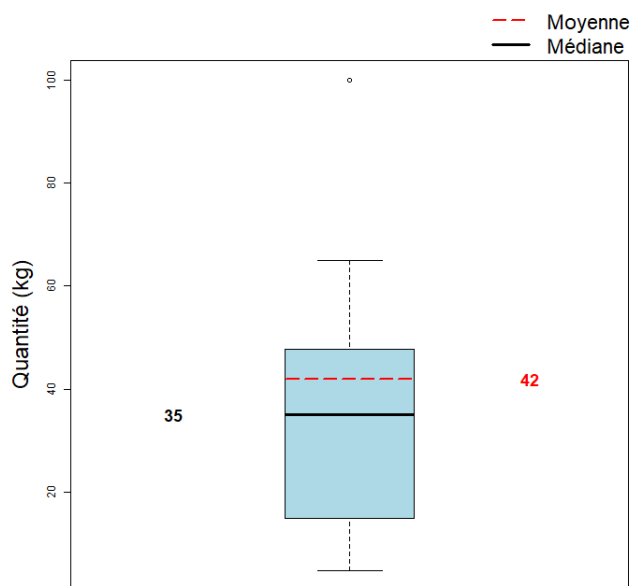
La quantité moyenne débarquée par unité d'effort dans l'échantillon est 0.2 kg/hameçon.

Quantité par gradient distance à la côte





Quantité par marée (toutes espèces confondues)



La quantité moyenne débarquée par marée (toutes espèces confondues) dans l'échantillon est 42 kg.



MINISTÈRE
DE L'AGRICULTURE
ET DE
L'ALIMENTATION



Pour plus d'informations et d'autres fiches de synthèses :

<http://www.ifremer.fr/sih> - Rubrique "Publication"

Contact du Système d'Informations Halieutiques :

harmonie@ifremer.fr
