



## Observation des Marées au débarquement - OBSDEB

# Sennes

Guadeloupe

Navires de moins de 12 mètres inscrits au fichier flotte

**2018**

En Guadeloupe, l'activité de senne à colas ou vivaneaux à queue jaune se pratique à plusieurs navires, en général trois.

Cependant depuis quelques années, on observe le développement d'une pêche moins dirigée vers le colas et présentant une plus grande diversité d'espèces, dont notamment des petits poissons pélagiques côtiers.

La senne, ou « gabaille », est tractée à très petite vitesse par deux navires dans des eaux peu profondes (10 à 50 mètres) pour être finalement fermée autour des bancs de poissons.

L'équipage est notamment composé de plongeurs en apnée, entre 10 et 20, chargés de veiller au bon déroulement de l'opération de pêche, en particulier du passage du filet au-dessus des fonds grâce à un système de ralingue permettant d'ajuster la chute du filet.

Le suivi de ce métier est parfois rendu plus difficile par les pratiques de commercialisation des prises.

La pratique de ce métier requiert plusieurs navires qui peuvent débarquer la production dans des lieux de commercialisation différents.

Ces difficultés dans le suivi peuvent accroître les biais d'estimation des débarquements associés à ces métiers.



## Chiffres clefs en 2018 pour les navires pratiquant ce métier toutes espèces confondues



# 28

## navires

de moins de 12 m inscrits au fichier  
flotte

# 67 t

volume débarqué estimé

# 531 500 €

valeur débarquée estimée

### Navire moyen en 2018

# 142,9

Puissance  
moyenne (kW)

# 7,5

Longueur  
moyenne (m)

# 4,3

Marins à bord

# 10,8

mois d'activité par an

# 34

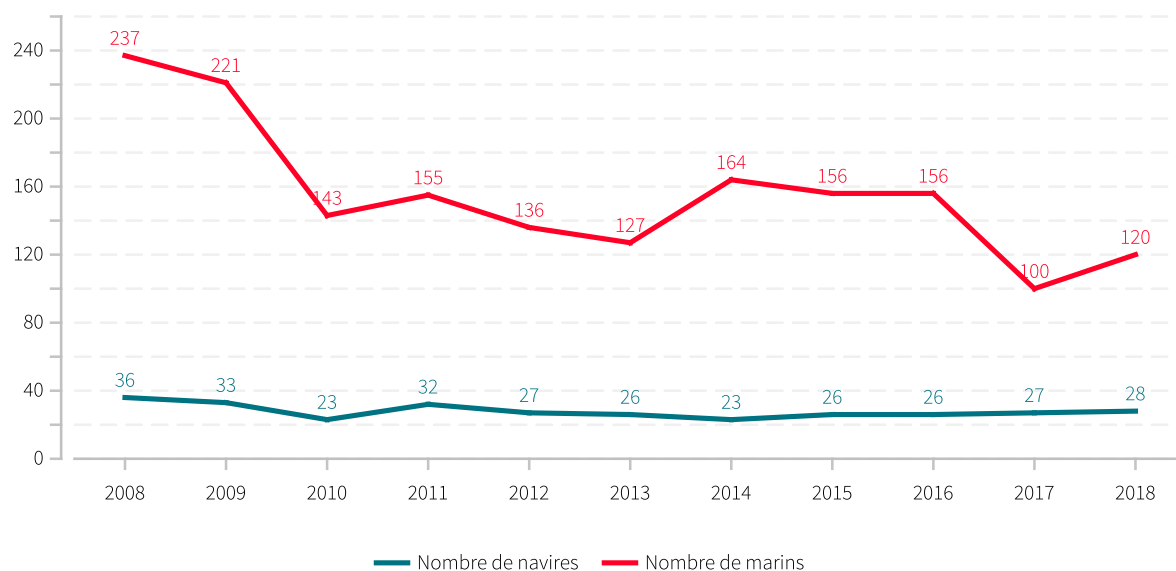
marées par an

# 2,4 t

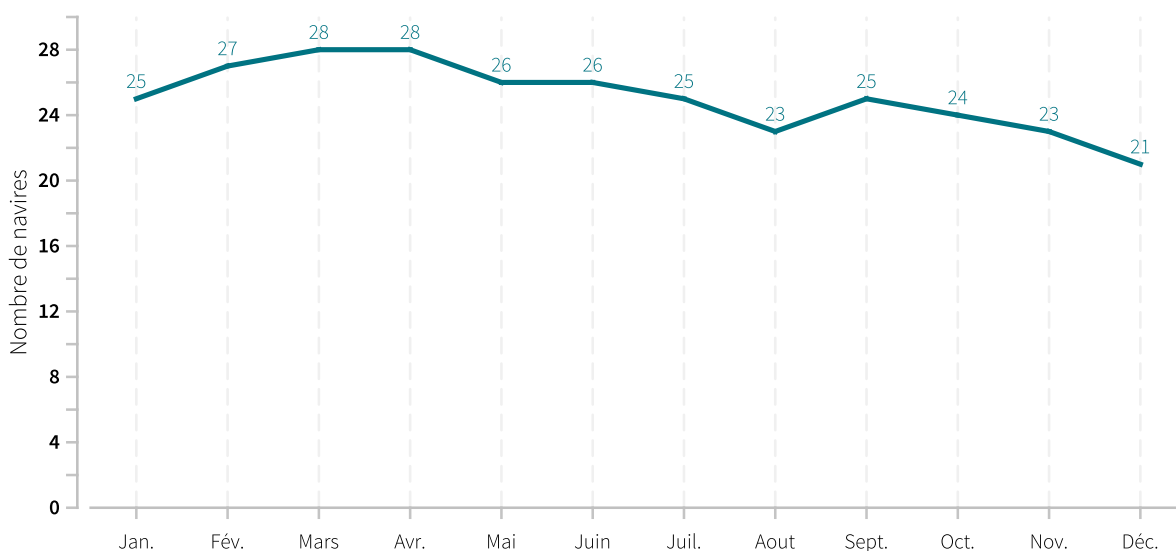
en moyenne pour  
18 982 €



## Evolution du nombre de navires et du nombre de marins entre 2008 et 2018

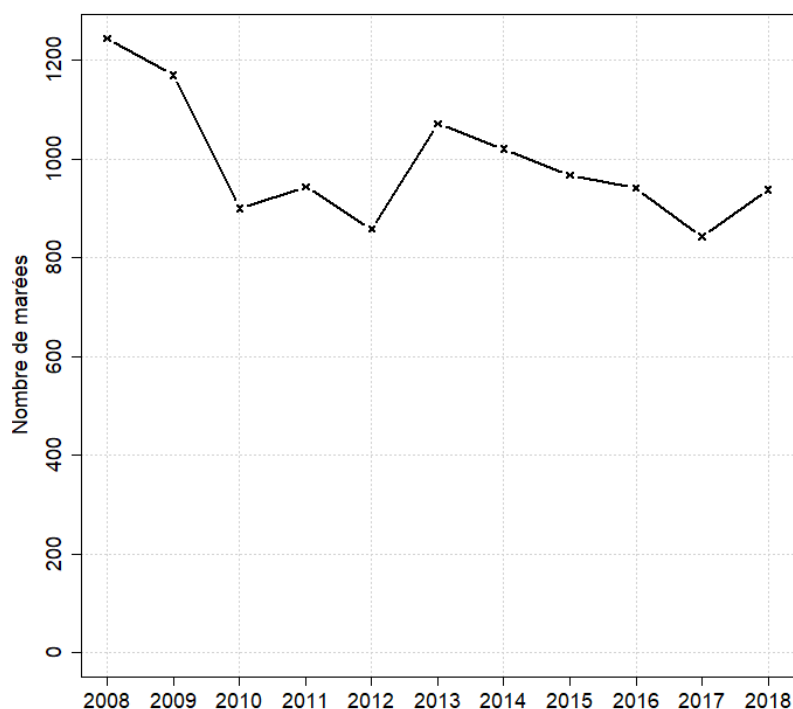


## Saisonnalité du métier en 2018





## Evolution du nombre total de marées estimées à l'année entre 2008 et 2018



## Caractéristiques des marées

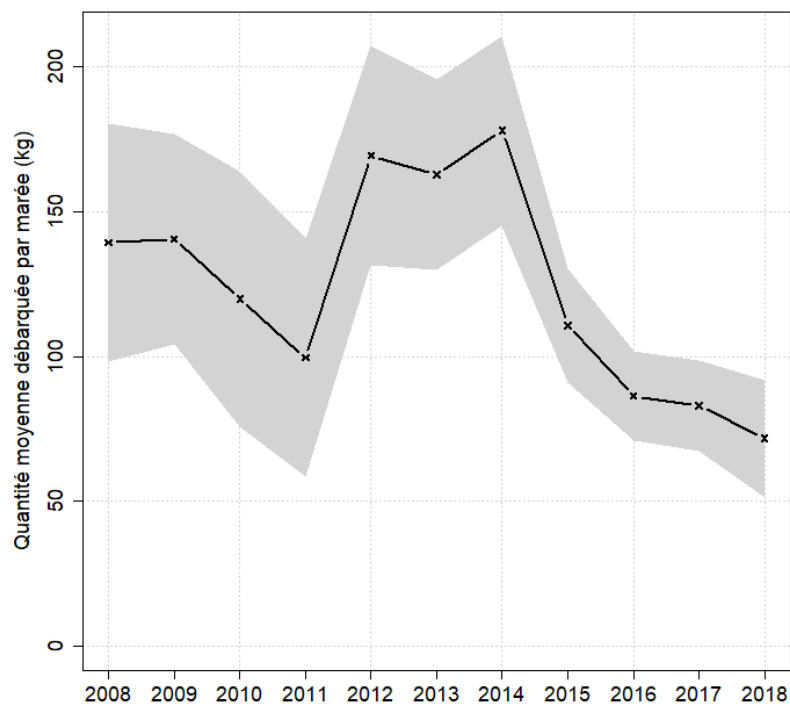
Chiffres clefs de l'année pour le métier toutes espèces confondues

	Moyenne
Quantité (kg) débarquée par marée	71.8
Quantité (kg) débarquée par litre de carburant	1.1
Valeur (euro) débarquée par marée	566.6
Valeur (euro) débarquée par litre de carburant	8.5
Consommation (L) de carburant par marée	66.7

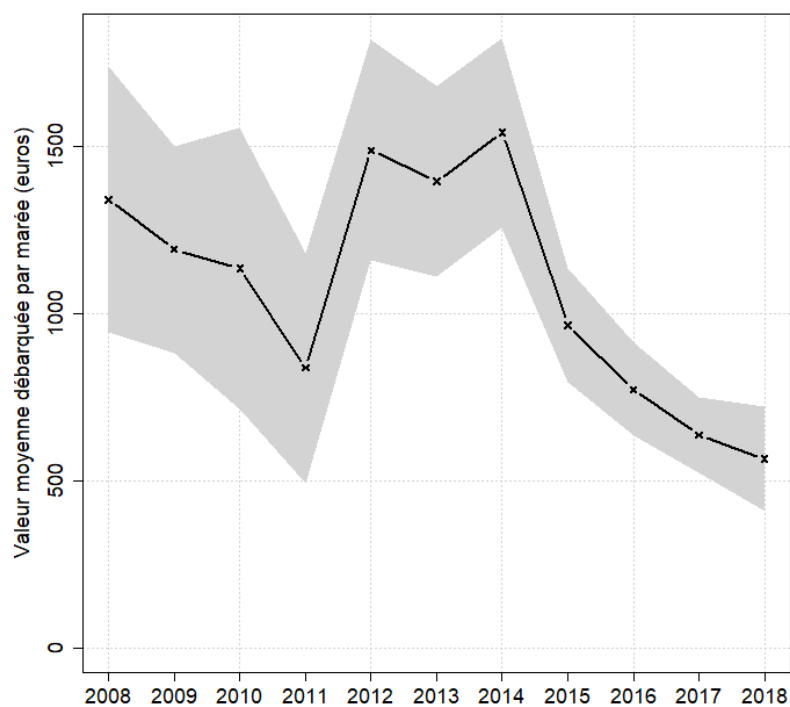


## Evolution de la production par marée toutes espèces confondues

en volume (kg/marée)

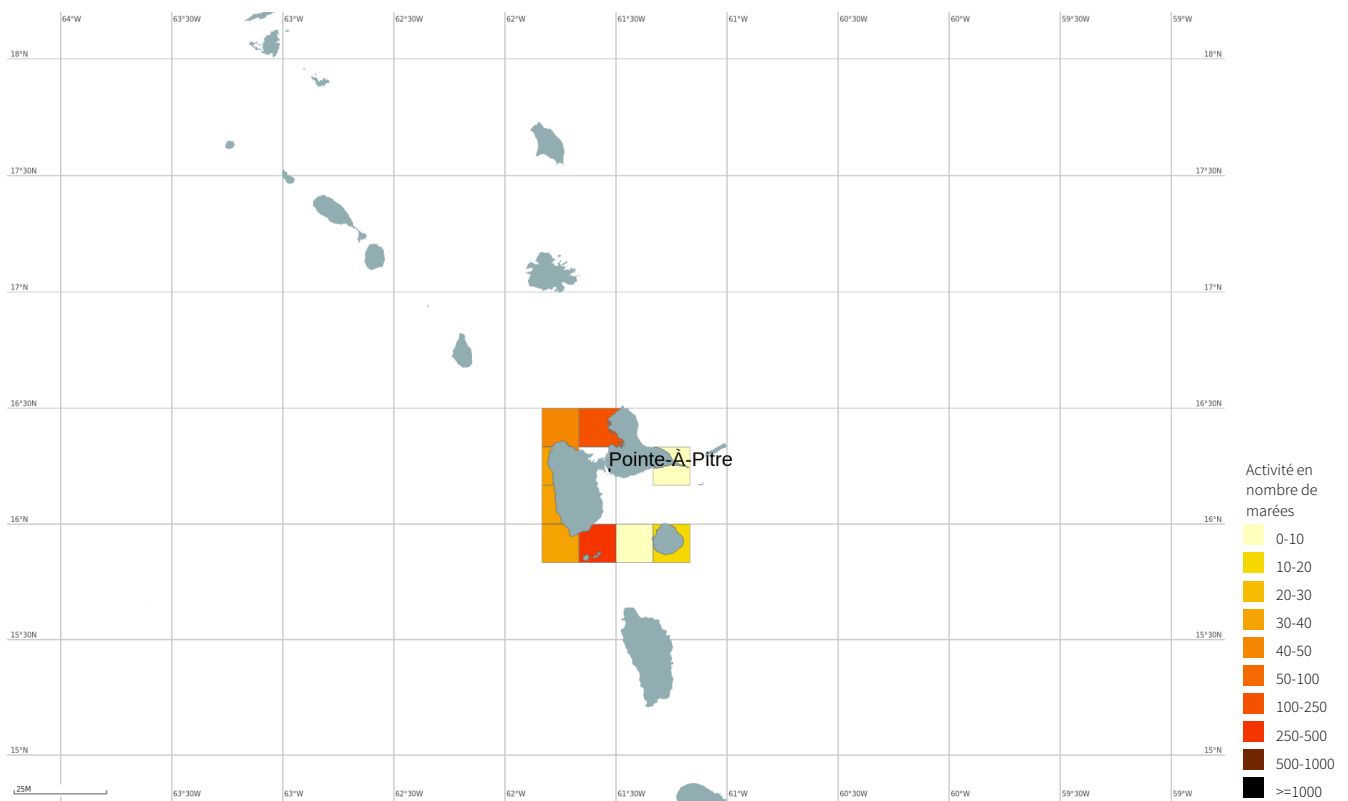


en valeur (€/marée)



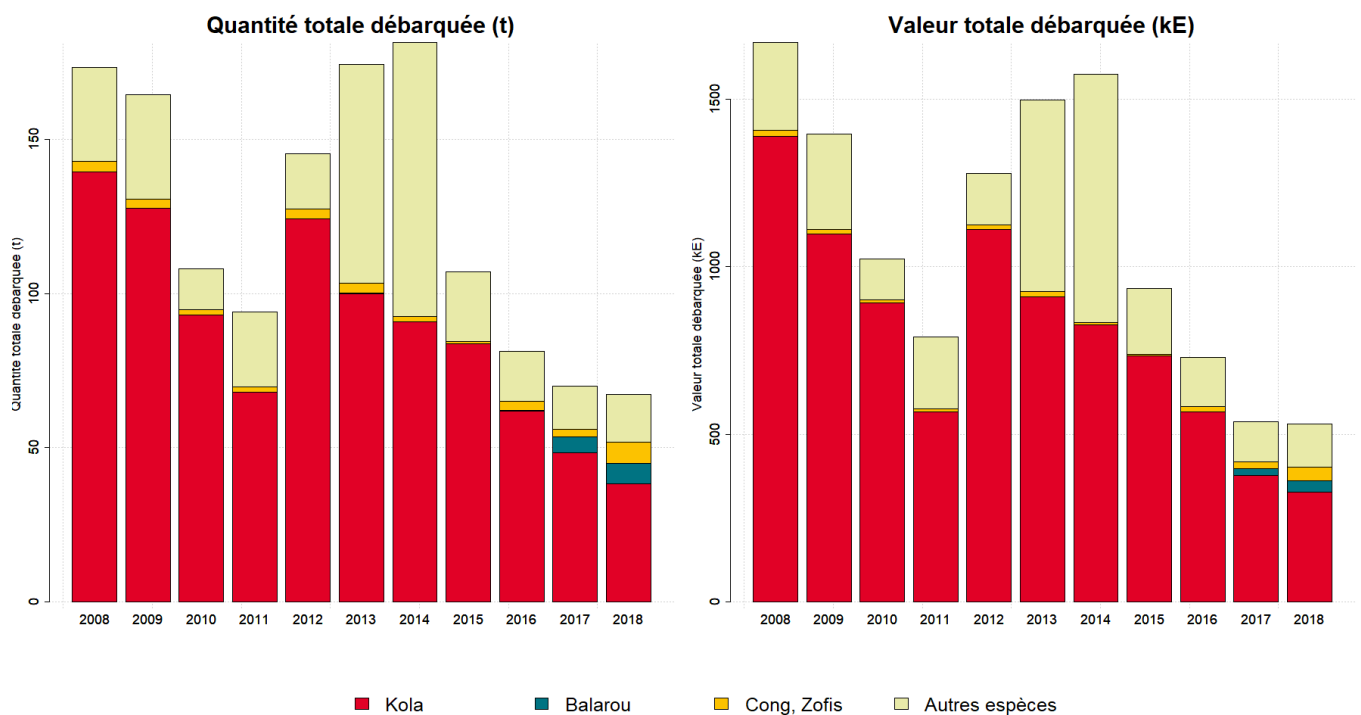


## Zones de pêche fréquentées en 2018



## Production et composition spécifique

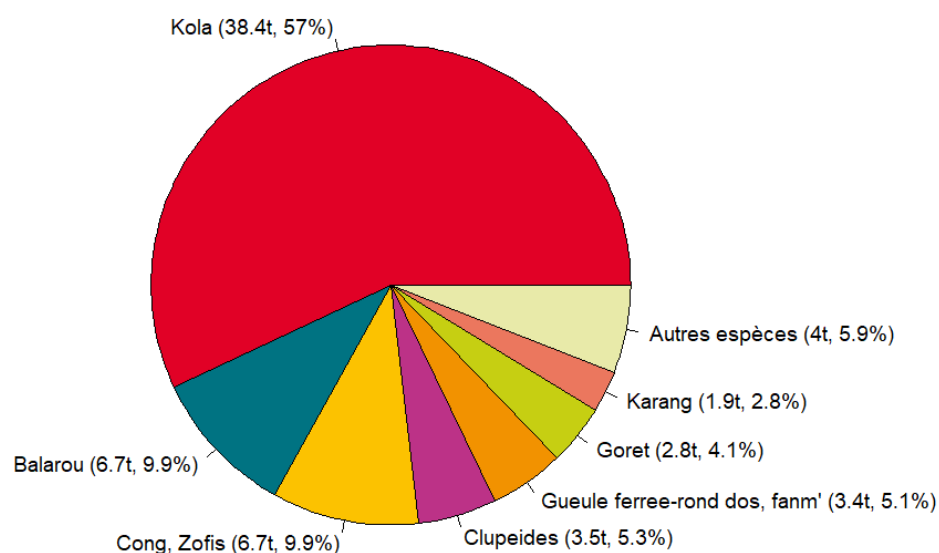
Evolution de la production totale pour les 3 principales espèces



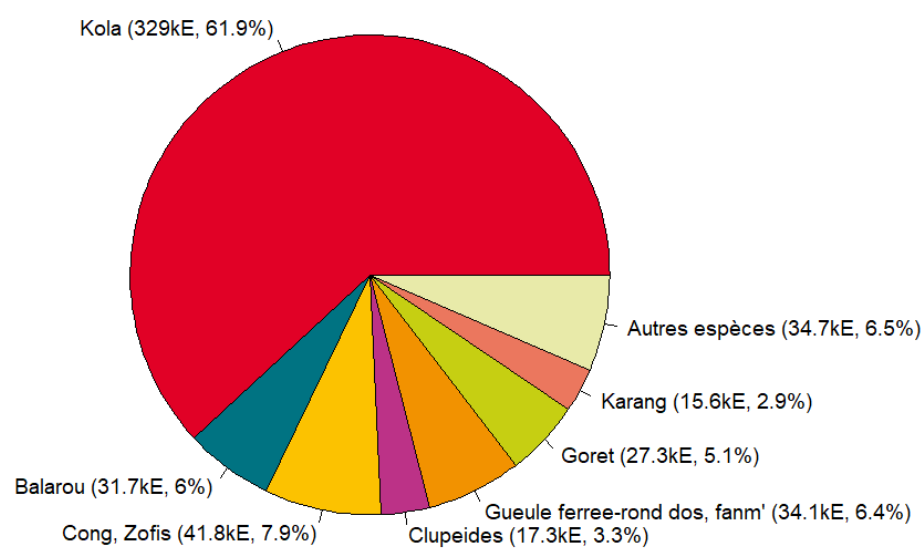


## Composition spécifique des débarquements

### en volume



### en valeur





# MERCI !

à tous les pêcheurs qui accueillent des observateurs et à tous ceux qui le feront à l'avenir. Ce travail est le fruit de votre collaboration avec l'Ifremer.

---

Pour plus d'informations et d'autres fiches de synthèses :

<http://www.ifremer.fr/sih> - Rubrique "Publication"

Contact du Système d'Informations Halieutiques :

[harmonie@ifremer.fr](mailto:harmonie@ifremer.fr)

---



MINISTÈRE  
DE L'AGRICULTURE  
ET DE  
L'ALIMENTATION







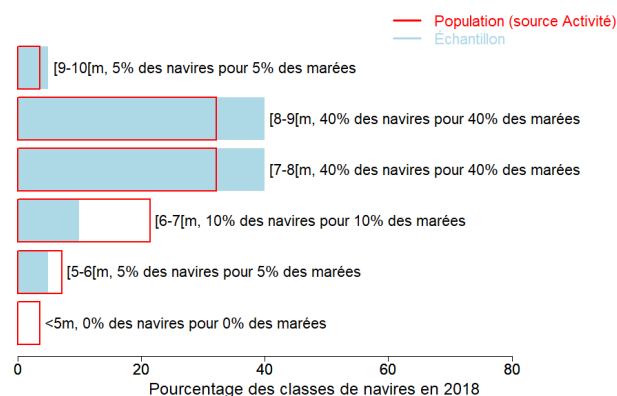
## Annexes

### Echantillonnage des marées au débarquement des navires de moins de 12 mètres

#### Caractéristiques techniques du navire moyen échantillonné

	Longueur (m)	Puissance (kW)	Jauge (U.M.S.)	Age (ans)	Effectif à bord (hommes)
Echantillon	7.8	152	3	21	3.6
Population	7.5	143	3	22	4.3

#### Répartition des navires échantillonnés par catégorie de longueur



#### Distribution des navires par nombre de marins





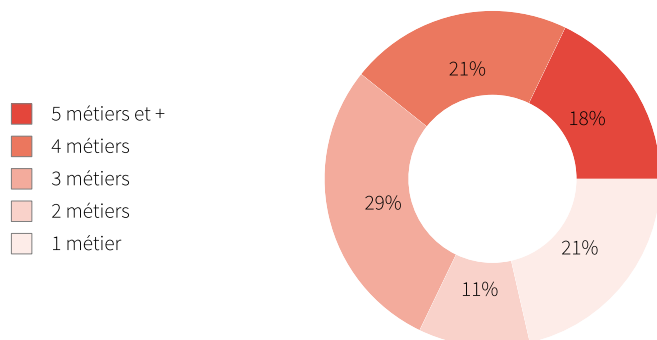
### Liste des 10 principaux métiers mis en oeuvre par les 28 navires pratiquant le métier *Sennes*.

La pratique du métier *Sennes* en 2018 représente **301** mois d'activité cumulés sur les 28 navires pratiquant ce métier, soit **10,8** mois d'activité en moyenne par navire.

Ces navires pratiquent en complément les métiers présentés dans le tableau ci-joint.

Métiers	Nombre de navires	Nombre moyen de mois d'activité par navire
<b>Sennes</b>	28 (100 %)	10,8
Filet encerclant à Couliours	17 (60 %)	9
Filet encerclant à balaous	12 (42 %)	8,6
Filet encerclant à orphies	9 (32 %)	8,1
Palangres et lignes à grands pélagiques	4 (14 %)	8
Filets à langoustes	4 (14 %)	7,3
Lignes à main	3 (10 %)	7,3
Filet encerclant à caillous	2 (7 %)	12
Casiers à divers poissons	2 (7 %)	10
Casiers à langoustes	1 (3 %)	12

### Polyvalence des navires en termes de métiers pratiqués



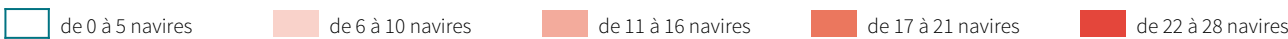
En 2018 le nombre moyen de métiers pratiqués par les navires actifs au métier *Sennes* s'élève à **3,1**.



Saisonnalité des métiers pratiqués

Nombre de navires actifs par mois et par métier pour les navires actifs à la pêche pour le métier étudié.

	Jan.	Fév.	Mars	Avr.	Mai	Juin	Juil.	Aout	Sept.	Oct.	Nov.	Déc.	Nbre de navires
Sennes	25	27	28	28	26	26	25	23	25	24	23	21	28
Filet encerclant à Coulirous	11	12	15	16	16	16	14	12	12	11	9	9	17
Filet encerclant à balaous	8	9	12	12	11	10	10	8	8	5	5	5	12
Filet encerclant à orphies	6	7	9	9	8	8	5	5	5	5	3	3	9
Palangres et lignes à grands pélagiques	2	2	1	2	2	2	3	3	3	4	4	4	4
Filets à langoustes	3	2	2	2	2	2	3	3	3	3	2	2	4
Filet encerclant à caillous	2	2	2	2	2	2	2	2	2	2	2	2	2
Lignes à main	2	2	2	2	2	2	2	2	2	1	1	2	3
Casiers à divers poissons	1	1	1	1	2	2	2	2	2	2	2	2	2
Casiers à langoustes	1	1	1	1	1	1	1	1	1	1	1	1	1
Eperviers		1	1	1	1	1	1		1	1	1	1	1
Filets à lambis	1									1	1	1	1
Apnée			1	1									1
Apnée à lambis										1			1
Apnée à Oursins, Echinodermes												1	1
Nombre de navires	25	27	28	28	26	26	25	23	25	24	23	22	28



Estimation du nombre total de marées

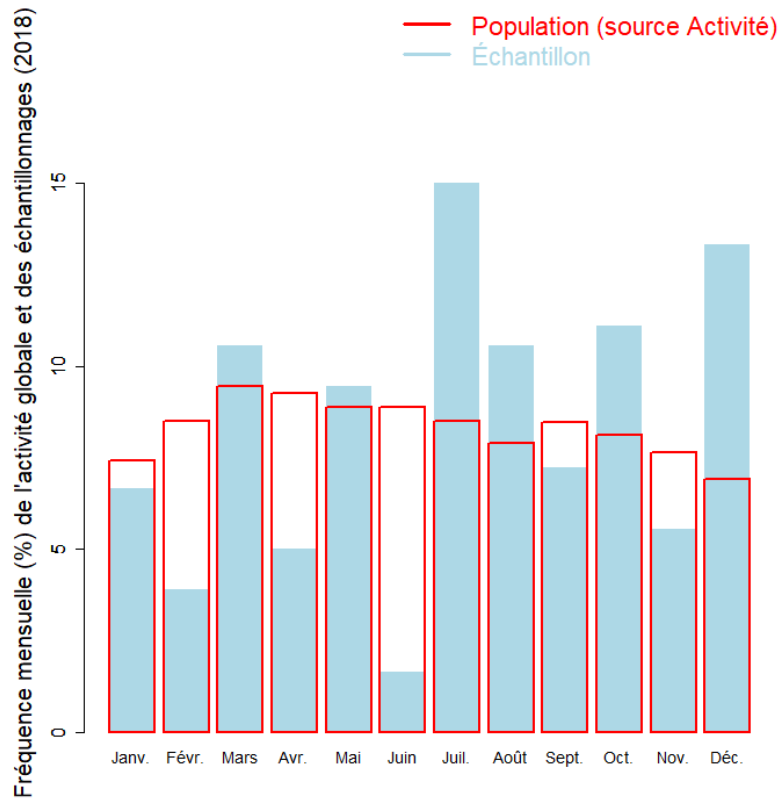
	Nombre de marées total estimé
Estimation moyenne	938

Marées échantillonnées du métier

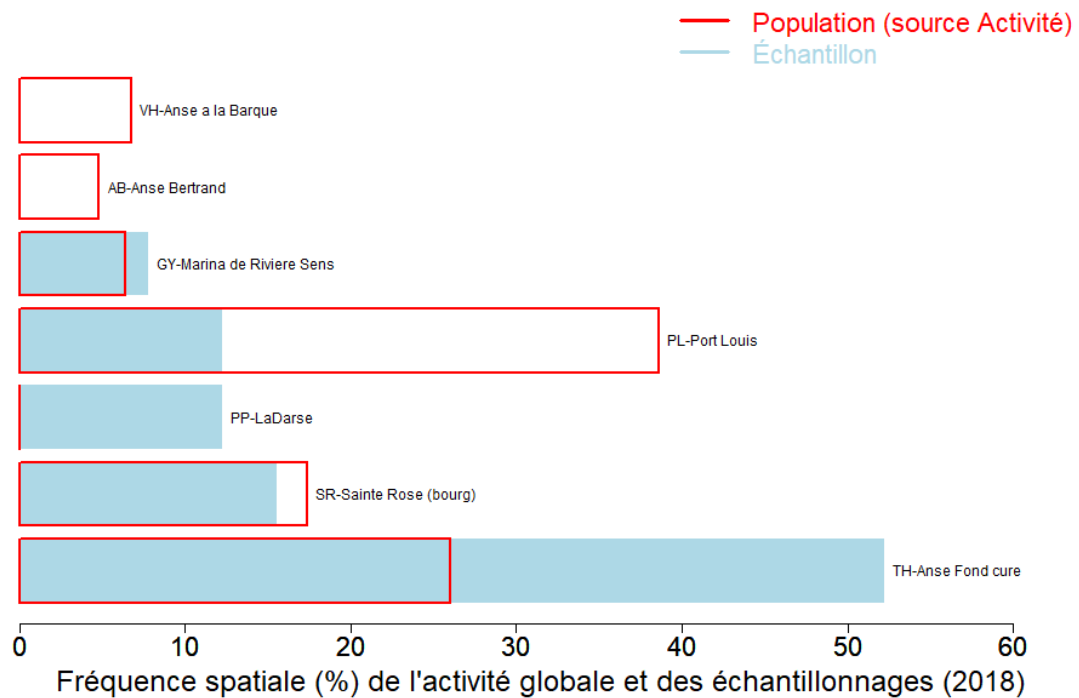
Marées échantillonnées	
Marées échantillonnées	180
Navires distincts échantillonnés	20 (71% de la population)
Taux d'échantillonnage	19% des marées estimées



### Répartition mensuelle des marées échantillonnées



### Répartition spatiale des marées échantillonnées



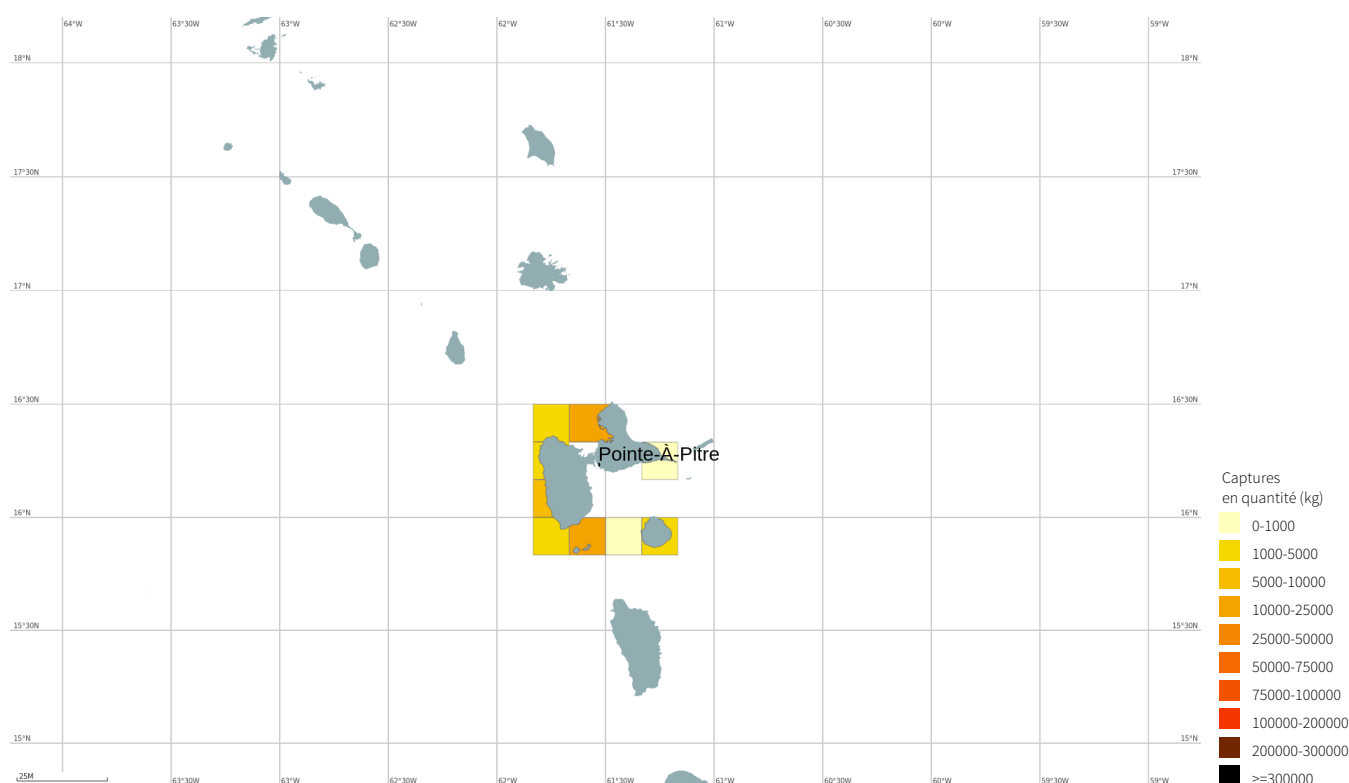


## Production estimée en poids vif du métier par espèces

Espèce	Nom local	Pourcentage dans les captures (%)	Estimation basse des captures (t)	Estimation moyenne des captures (t)	Estimation haute des captures (t)	Prix moyen de l'espèce (euro/kg)	Valeur débarquée estimée (milliers euros)
Vivaneau queue jaune	Kola	57	28.1	38.4	48.7	9	329
Demi-becs nca	Balarou	9.9	4.9	6.7	8.5	4.6	31.7
Orphies, aiguilles	Cong, Zofis	9.9	4.8	6.7	8.5	6	41.8
Clupeides nca	Clupeides	5.3	1.7	3.5	5.4	4.9	17.3
Sparides nca	Gueule ferree-rond dos, fanm'	5.1	2.6	3.4	4.2	9.9	34.1
Grondeurs, diagrammes nca	Goret	4.1	2.1	2.8	3.4	9.9	27.3
Carangues nca	Karang	2.8	1.3	1.9	2.5	9.5	15.6
Vivaneaux	Vivano	1.8	0.7	1.2	1.7	10.2	10.6
Perroquets nca	Kap (et/ou Parotche)	1.3	0.6	0.9	1.1	9.7	8.3
Poissons marins nca	Pwason (divers)	1.2	0.6	0.8	1	9.4	7.8
Chirurgiens nca	Chirigien	0.9	0.5	0.6	0.8	6.4	3.8
Becunes	Betchine	0.4	0.2	0.3	0.3	6.4	1.7
Rougets nca	Barbarins	0.4	0.2	0.2	0.3	9.9	2.4
Merous nca	Viej, Kourone, Watalibi	<0.1	<0.1	<0.1	<0.1	9.6	0.2
<b>Total</b>		<b>100</b>	<b>48.3</b>	<b>67.3</b>	<b>86.3</b>	<b>7.9</b>	<b>531.5</b>

Le prix moyen de l'espèce (euro/kg) est directement issu des données recueillies par les observateurs. Les estimations des valeurs débarquées combinent ce prix moyen avec les tonnages annuels.

## Distribution géographique des débarquements du métier

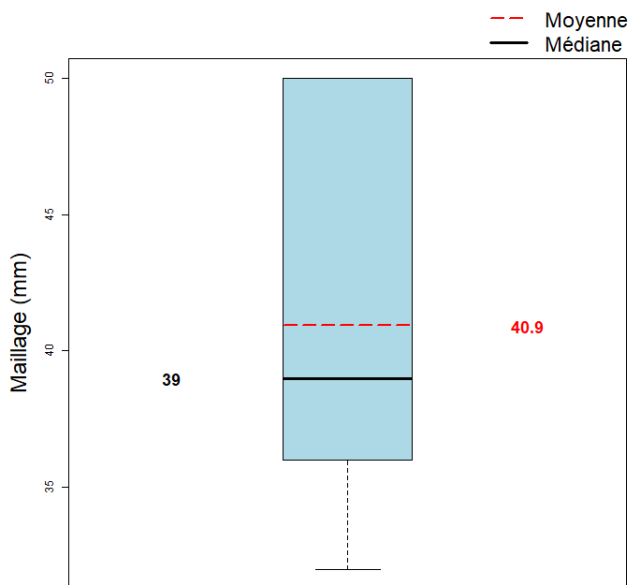




## Caractéristiques générales des marées

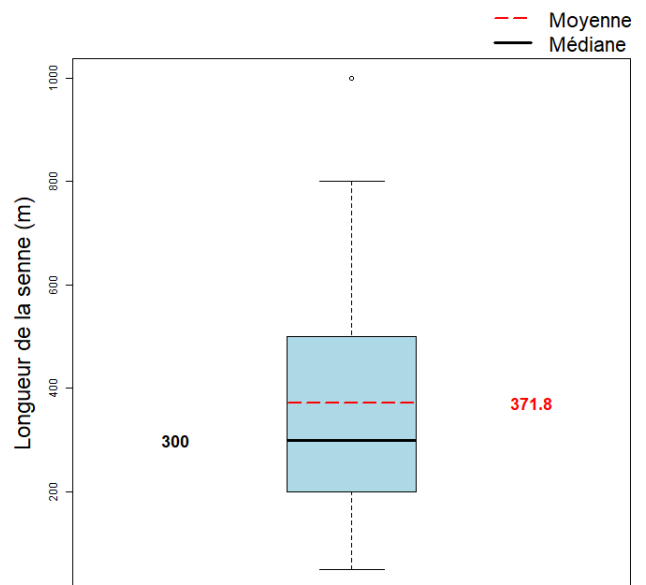
	Moyenne
Maillage de l'engin (mm)	40.9
Dimension/Quantité de l'engin	371.8
Durée (heures) des marées	4.1
Quantité (kg) débarquée par heure de mer	17.6
Quantité (kg) débarquée par heure de pêche engin	35.2
Quantité débarquée par unité d'effort (kg/m de senne)	0.3
Quantité (kg) débarquée par marée	71.8
Consommation (L) de carburant par marée	66.7
Quantité (kg) débarquée par litre de carburant	1.1
Valeur (euro) débarquée par marée	566.6
Valeur (euro) débarquée par litre de carburant	8.5

### Maillage de l'engin



Le maillage moyen de l'engin dans l'échantillon est 40.9 mm (min : 32 mm, max : 50 mm)

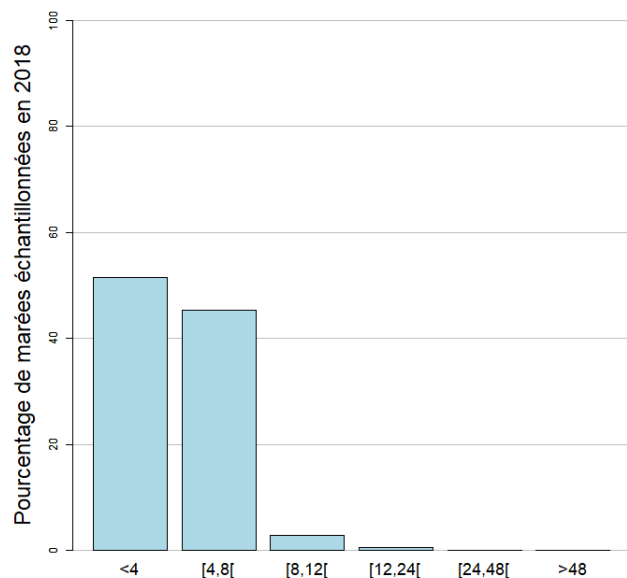
### Dimension/Quantité de l'engin



La dimension moyenne de l'engin dans l'échantillon est 371.8 m de senne (min : 50 m de senne, max : 1000 m de senne)

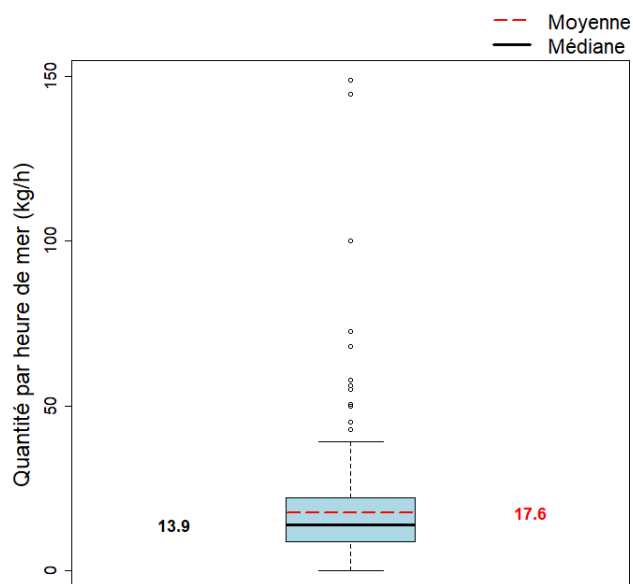


## Durées des marées (h)



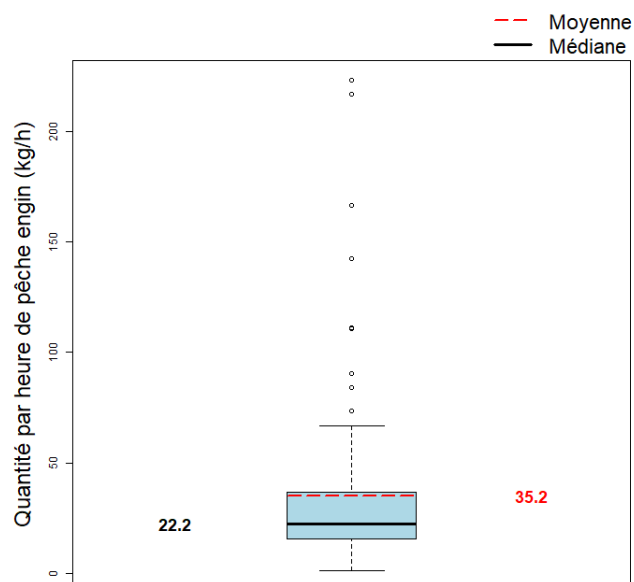
La durée moyenne des marées dans l'échantillon est 4.1 heures. (min : 1.5, max : 12.5)

## Quantité par heure de mer (toutes espèces confondues)



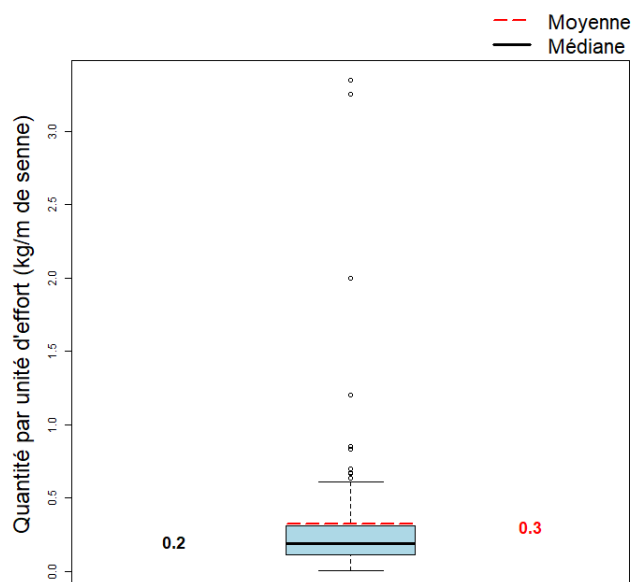
La quantité moyenne débarquée par heure de mer dans l'échantillon est 17.6 kg.

## Quantité par heure de pêche engin



La quantité moyenne débarquée par heure de pêche engin dans l'échantillon est 35.2 kg.

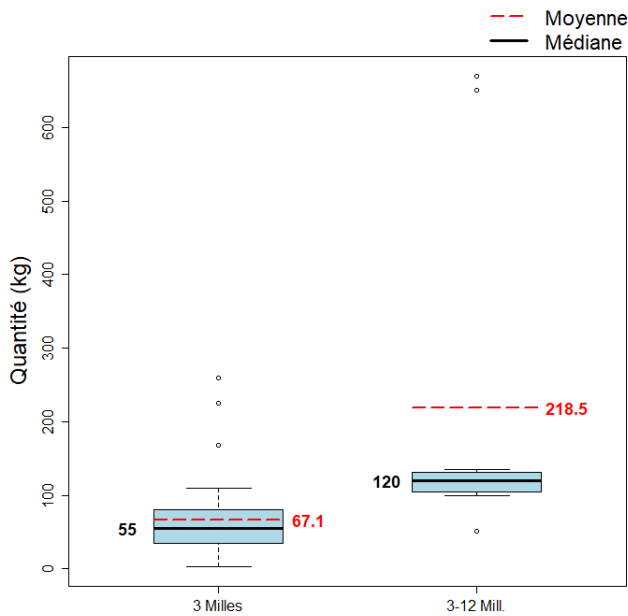
## Quantité par unité d'effort



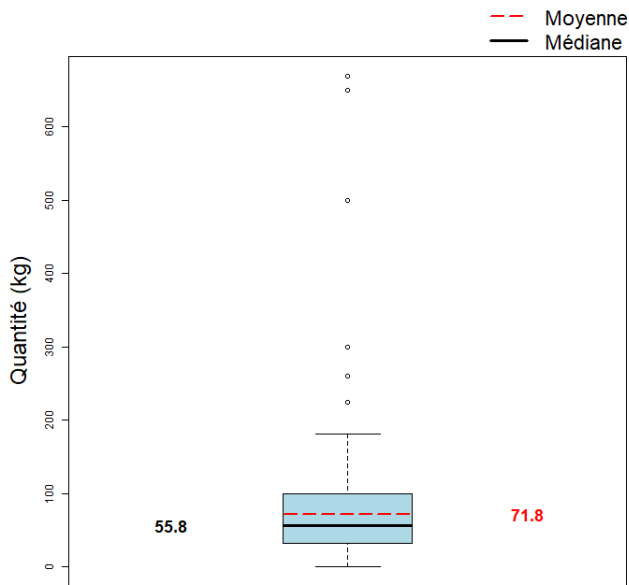
La quantité moyenne débarquée par unité d'effort dans l'échantillon est 0.3 kg/m de senne.



Quantité par gradient distance à la côte



Quantité par marée (toutes espèces confondues)



La quantité moyenne débarquée par marée (toutes espèces confondues) dans l'échantillon est 71.8 kg.





MINISTÈRE  
DE L'AGRICULTURE  
ET DE  
L'ALIMENTATION



Pour plus d'informations et d'autres fiches de synthèses :

<http://www.ifremer.fr/sih> - Rubrique "Publication"

Contact du Système d'Informations Halieutiques :

[harmonie@ifremer.fr](mailto:harmonie@ifremer.fr)