



Observation des Marées au débarquement - OBSDEB

Canot créole amélioré

Guyane

2017

Le canot créole amélioré est une barque charpentée équipée de moteurs hors-bord.
A l'arrière, un rouf sert de poste d'équipage et de navigation. Une cale isotherme à glace occupe le milieu du canot.
L'avant, non ponté, recouvert d'un simple plancher, sert aux manœuvres de l'engin de pêche. Certains canots sont équipés d'un vire-filet hydraulique.





Chiffres clefs en 2017 pour les navires Canot créole amélioré toutes espèces confondues



79

navires

de moins de 12 m inscrits au fichier flotte

1 730 t

volume débarqué estimé

4 530 300 €

valeur débarquée estimée

Navire moyen en 2017

75,8

Puissance moyenne (kW)

10,5

Longueur moyenne (m)

3,1

Marins à bord

9,4

mois d'activité par an

17

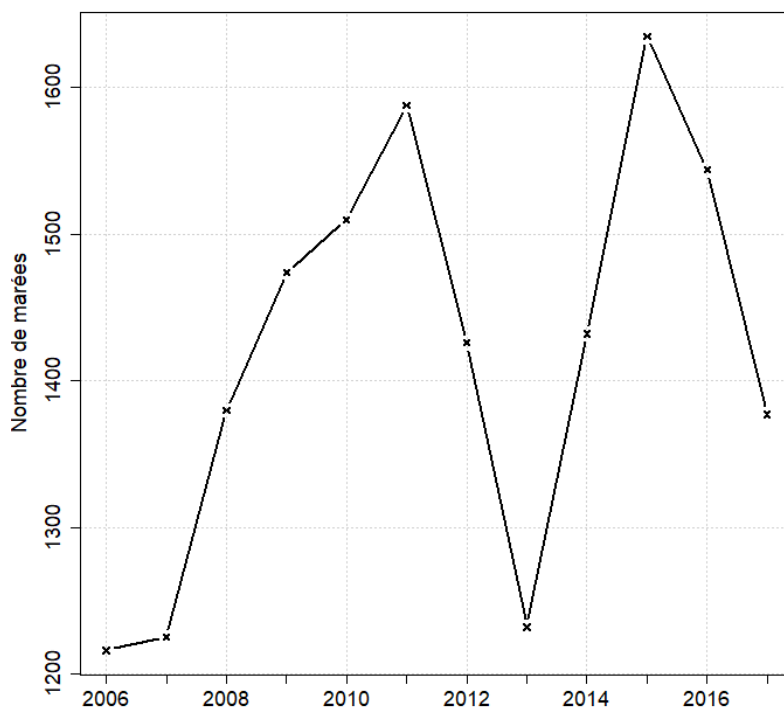
marées par an

21,9 t

en moyenne pour
57 346 €



Evolution du nombre total de marées estimées à l'année entre 2006 et 2017



Caractéristiques des marées

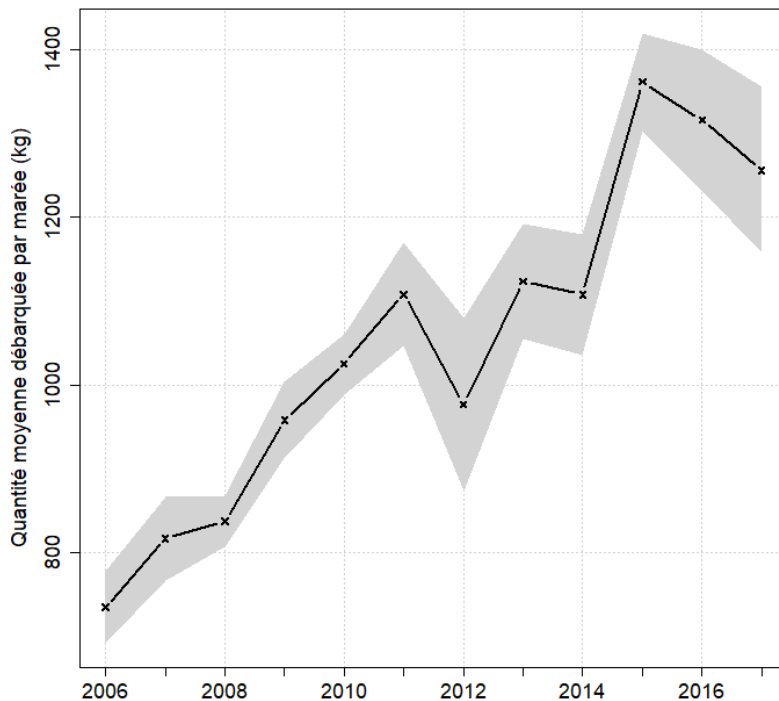
Chiffres clefs de l'année toutes espèces confondues

| | Moyenne |
|--|---------|
| Quantité (kg) débarquée par marée | 1256 |
| Quantité (kg) débarquée par litre de carburant | 5.5 |
| Valeur (euro) débarquée par marée | 3290 |
| Valeur (euro) débarquée par litre de carburant | 14.4 |
| Consommation (L) de carburant par marée | 229.1 |

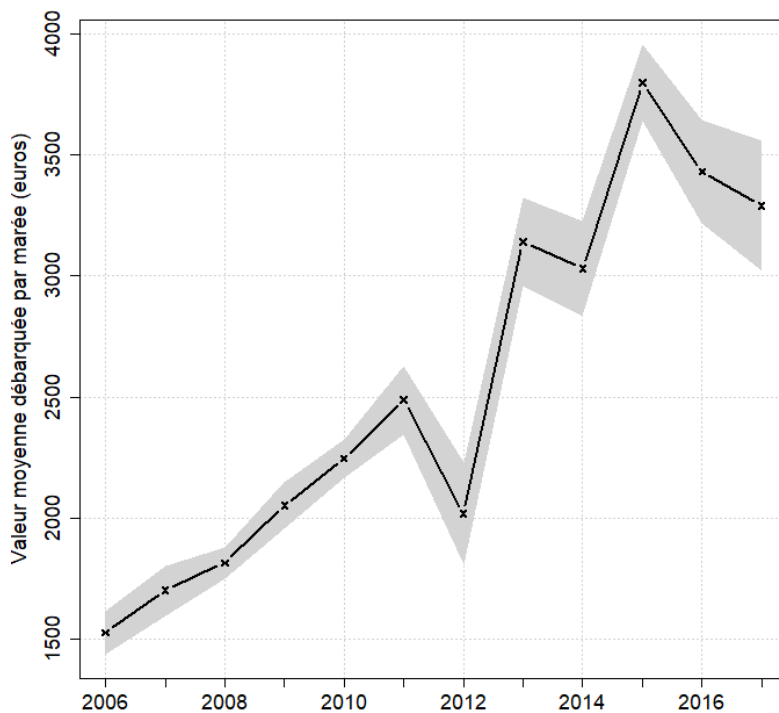


Evolution de la production par marée toutes espèces confondues

en volume (kg/marée)



en valeur (€/marée)



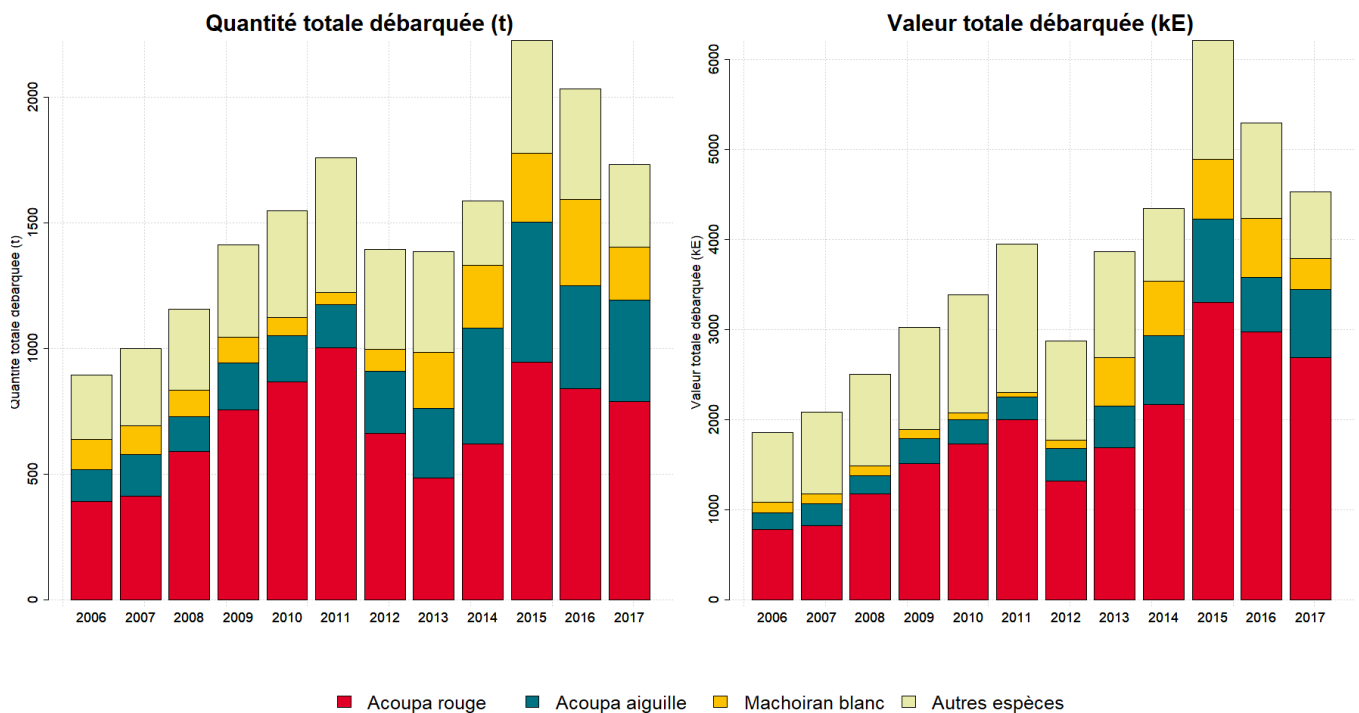


Zones de pêche fréquentées en 2017



Production et composition spécifique

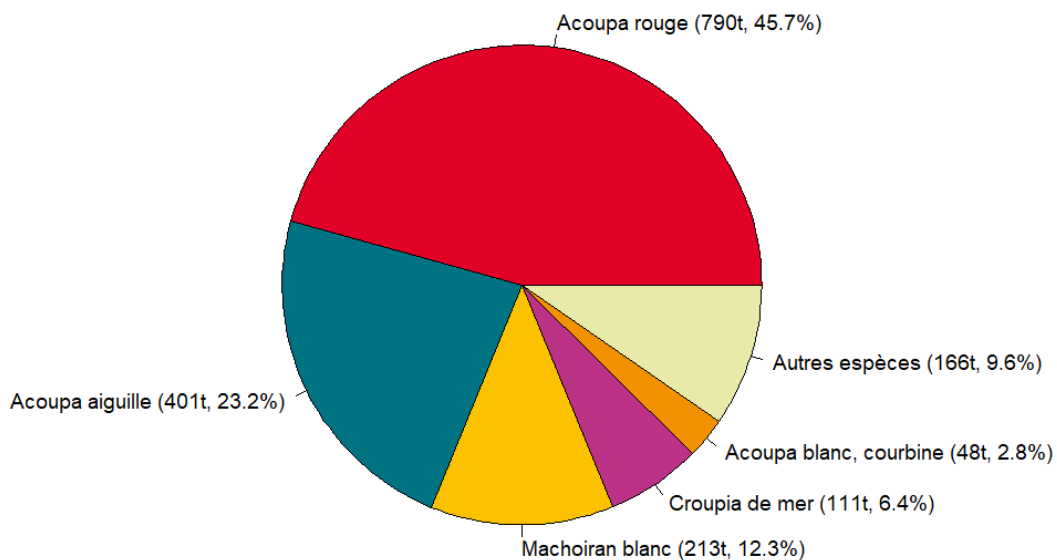
Evolution de la production totale pour les 3 principales espèces



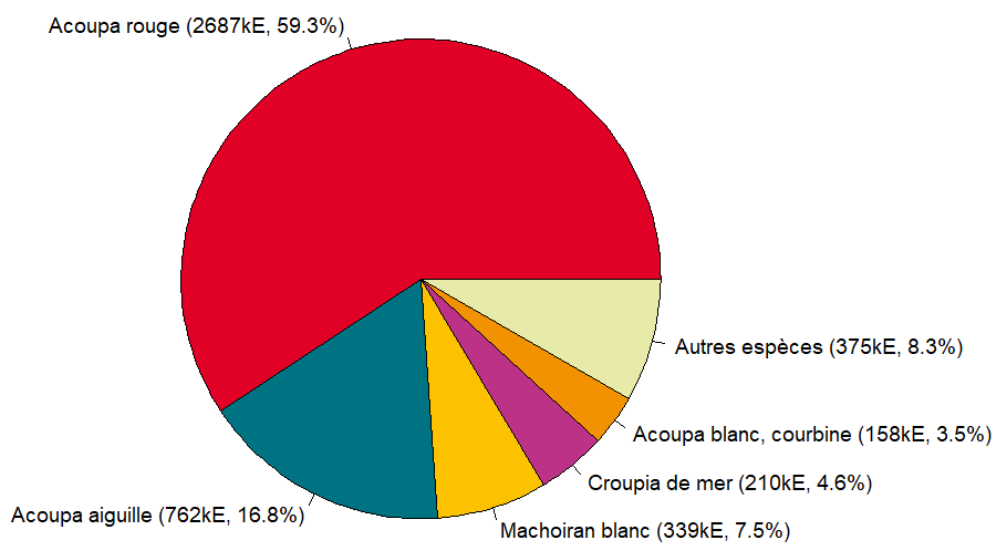


Composition spécifique des débarquements

en volume



en valeur





MERCI !

à tous les pêcheurs qui accueillent des observateurs et à tous ceux qui le feront à l'avenir. Ce travail est le fruit de votre collaboration avec l'Ifremer.

Pour plus d'informations et d'autres fiches de synthèses :
<http://www.ifremer.fr/sih> - Rubrique "Publication"

Contact du Système d'Informations Halieutiques :
harmonie@ifremer.fr



MINISTÈRE
DE L'AGRICULTURE
ET DE
L'ALIMENTATION





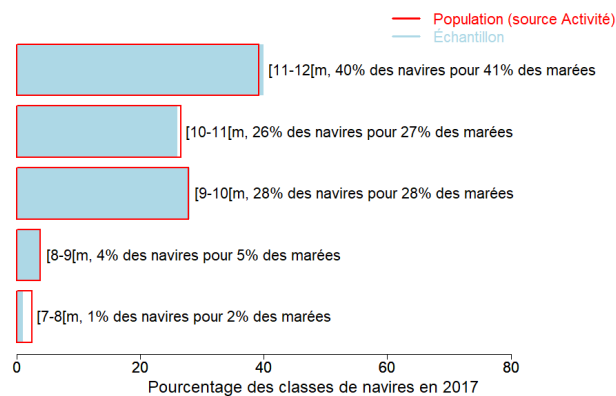
Annexes

Echantillonnage des marées au débarquement des navires de moins de 12 mètres

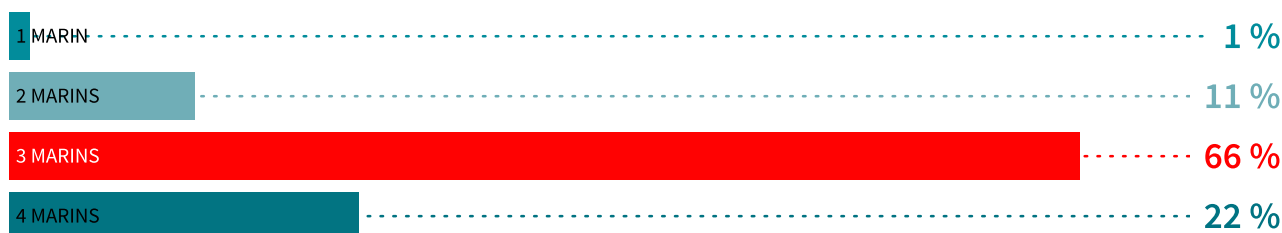
Caractéristiques techniques du navire moyen échantillonné

| | Longueur (m) | Puissance (kW) | Jauge (U.M.S.) | Age (ans) | Effectif à bord (hommes) |
|-------------|--------------|----------------|----------------|-----------|--------------------------|
| Echantillon | 10.5 | 77 | 5 | 12 | 2.8 |
| Population | 10.5 | 76 | 5 | 11 | 3.1 |

Répartition des navires échantillonnés par catégorie de longueur



Distribution des navires par nombre de marins

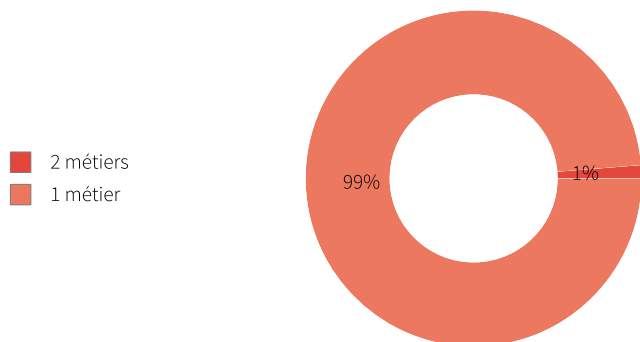




Liste des métiers mis en oeuvre par les 79 navires de type *Canot créole amélioré*.

| Métiers | Nombre de navires | Nombre moyen de mois d'activité par navire |
|---|-------------------|--|
| Filets maillants dérivants à poissons | 79 (100 %) | 9,4 |
| Filets maillants à poissons | 1 (1 %) | 3 |
| Lignes et cannes manuelles à mérrou géant | 1 (1 %) | 1 |

Polyvalence des navires en termes de métiers pratiqués



En 2017 le nombre moyen de métiers pratiqués par les type de navires *Canot créole amélioré* s'élève à 1,0.

Saisonnalité des métiers pratiqués

Nombre de navires actifs par mois et par métier pour les navires actifs à la pêche pour le métier étudié.

| | Jan. | Fév. | Mars | Avr. | Mai | Juin | Juil. | Aout | Sept. | Oct. | Nov. | Déc. | Nbre de navires |
|---|-----------|-----------|-----------|-----------|-----------|-----------|-----------|-----------|-----------|-----------|-----------|-----------|-----------------|
| Filets maillants dérivants à poissons | 54 | 63 | 62 | 52 | 64 | 65 | 66 | 62 | 65 | 65 | 64 | 60 | 79 |
| Filets maillants à poissons | 1 | 1 | | | 1 | | | | | | | | 1 |
| Lignes et cannes manuelles à mérrou géant | | | | | | 1 | | | | | | | 1 |
| Nombre de navires | 55 | 64 | 62 | 52 | 65 | 66 | 66 | 62 | 65 | 65 | 64 | 60 | 79 |

de 0 à 12 navires
 de 13 à 25 navires
 de 26 à 39 navires
 de 40 à 52 navires
 de 53 à 66 navires

Estimation du nombre total de marées

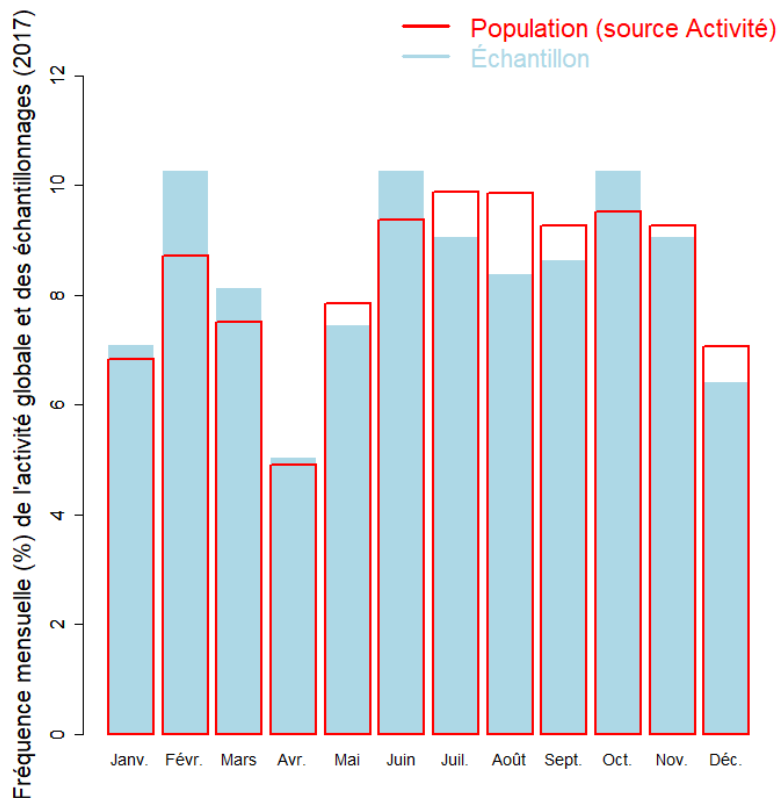
| | Nombre de marées total estimé |
|--------------------|-------------------------------|
| Estimation moyenne | 1377 |

Marées échantillonnées

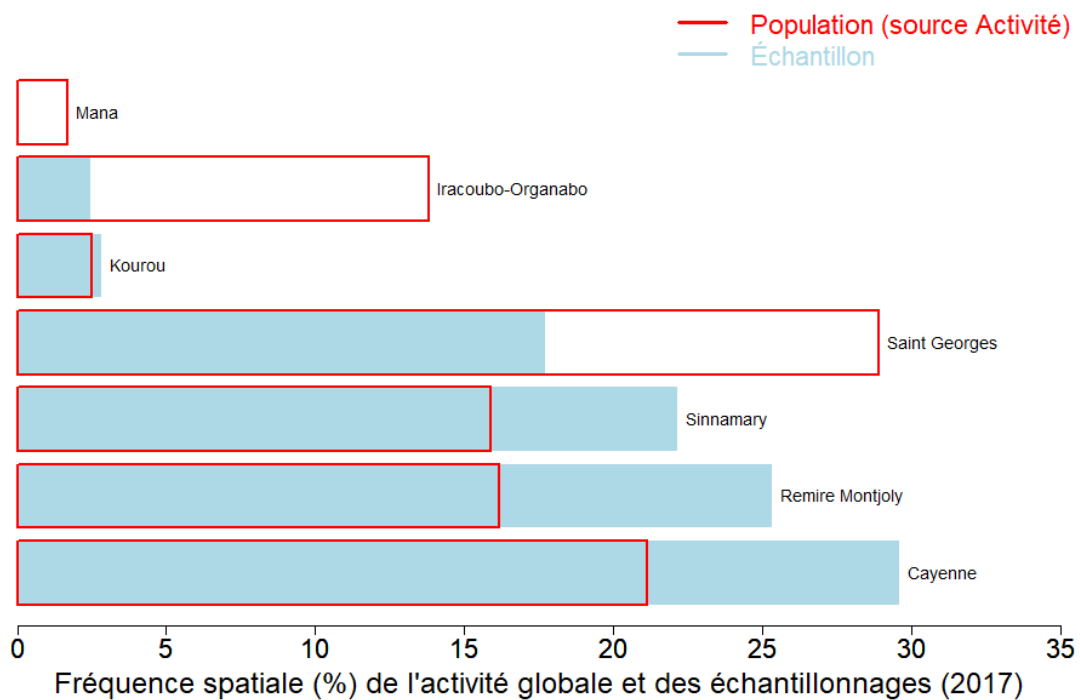
| | |
|----------------------------------|---------------------------|
| Marées échantillonnées | 1170 |
| Navires distincts échantillonnés | 72 (91% de la population) |
| Taux d'échantillonnage | % |



Répartition mensuelle des marées échantillonnées



Répartition spatiale des marées échantillonnées





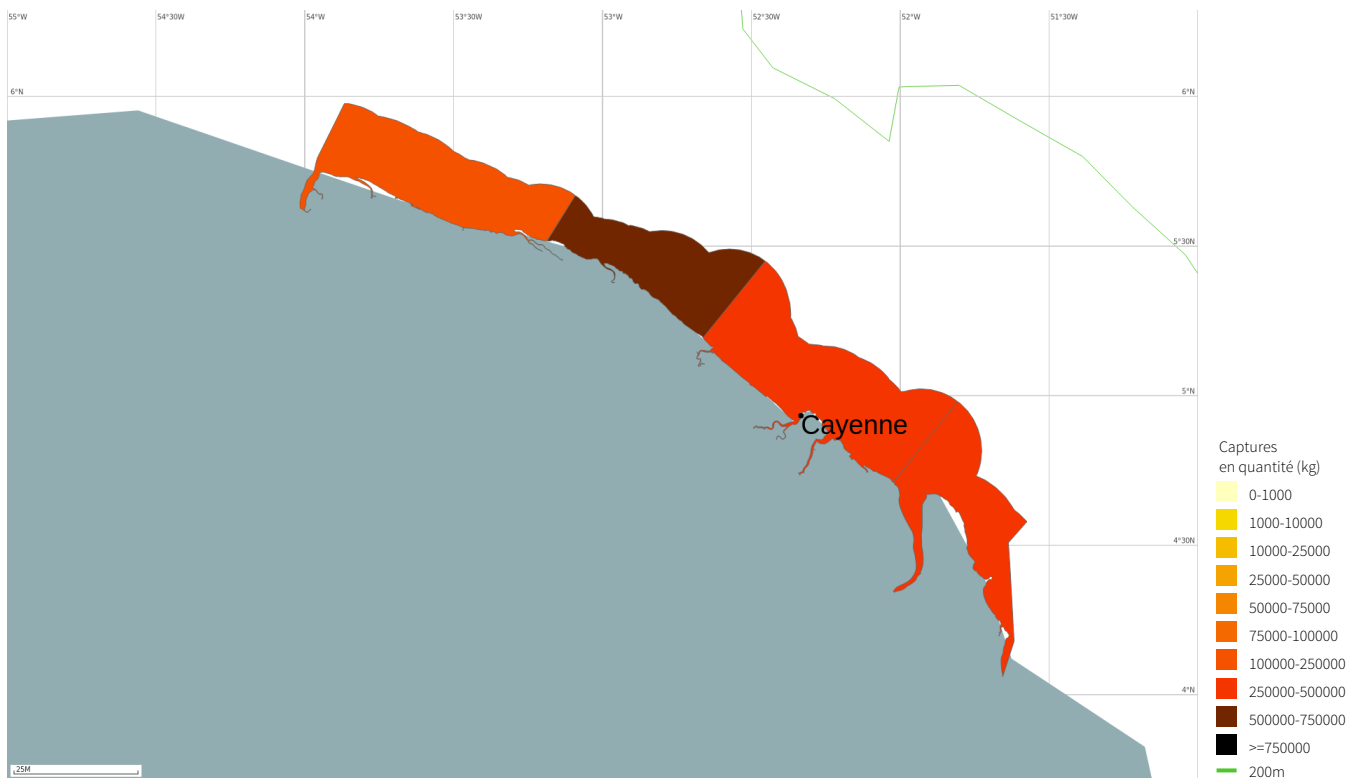
Production estimée en poids vif par espèces

| Espèce | Nom local | Pourcentage dans les captures (%) | Estimation basse des captures (t) | Estimation moyenne des captures (t) | Estimation haute des captures (t) | Prix moyen de l'espèce (euro/kg) | Valeur débarquée estimée (milliers euros) |
|-------------------------|------------------------|-----------------------------------|-----------------------------------|-------------------------------------|-----------------------------------|----------------------------------|---|
| Acoupa toeroe | Acoupa rouge | 45.7 | 717.8 | 790.2 | 862.5 | 3.4 | 2686.5 |
| Acoupa cambucu | Acoupa aiguille | 23.2 | 373.2 | 401 | 428.7 | 1.9 | 761.8 |
| Machoiron crucifix | Machoiran blanc | 12.3 | 196.5 | 213.1 | 229.6 | 1.6 | 338.8 |
| Croupia roche | Croupia de mer | 6.4 | 104.4 | 110.9 | 117.4 | 1.9 | 209.6 |
| Acoupa tident | Acoupa blanc, courbine | 2.8 | 44.9 | 48.4 | 52 | 3.3 | 158.3 |
| Crossies nca | Loubines | 1.3 | 20.8 | 22 | 23.2 | 2.7 | 60 |
| Tarpon argente | Palika | 1.2 | 19.3 | 20.4 | 21.5 | 1.6 | 32.4 |
| Bagres nca | Bagres | 1.1 | 17.4 | 18.2 | 19.1 | 1.6 | 29.2 |
| Lippu tricroupia | Croupia de roche | 0.8 | 12.6 | 13.8 | 15 | 2.2 | 29.9 |
| Requins nca | Requins | 0.8 | 12.9 | 13.7 | 14.5 | 1.1 | 14.7 |
| Carangue crevalle | Carangue crevalle | 0.7 | 12 | 12.9 | 13.8 | 1.3 | 17.2 |
| Bagre laulao | Torche | 0.7 | 11.1 | 11.8 | 12.4 | 3.2 | 37.9 |
| Thazards nca | Thazards | 0.5 | 8.1 | 8.5 | 8.9 | 1.6 | 13.6 |
| Mulets nca | Mulets | 0.4 | 6 | 6.4 | 6.7 | 2.8 | 17.8 |
| Acoupa riviere | Acoupa riviere | 0.3 | 4.2 | 4.5 | 4.7 | 2.8 | 12.6 |
| Machoiron petite-gueule | Petite gueule | 0.2 | 4 | 4.2 | 4.4 | 3 | 12.6 |
| Machoiron coco | Coco | 0.2 | 3.6 | 3.9 | 4.1 | 1.5 | 5.9 |
| Alose-ecaille fluviale | Sardines | 0.2 | 3.5 | 3.6 | 3.8 | 3 | 10.8 |
| Acoupas nca | Acoupas | 0.2 | 3.4 | 3.6 | 3.8 | 2.5 | 9.1 |
| Acoupa chasseur | Acoupa chasseur | 0.2 | 3.3 | 3.4 | 3.6 | 3 | 17.1 |
| Merou geant | Merou geant | 0.2 | 3.1 | 3.4 | 3.7 | 5 | 16.8 |
| Acoupa celeste | Courbine tiyeux | 0.1 | 2.4 | 2.5 | 2.6 | 3 | 7.6 |
| Poissons marins nca | Poissons marins | 0.1 | 2.1 | 2.3 | 2.5 | 1.3 | 2.9 |
| Bagre paysan | Bagre paysan | 0.1 | 1.8 | 1.9 | 2 | 3.7 | 7 |
| Bagre vaillant | Poucici | 0.1 | 1.2 | 1.3 | 1.3 | 2.6 | 3.3 |
| Machoiron jaune | Machoiran jaune | 0.1 | 1.2 | 1.3 | 1.3 | 7 | 8.9 |
| Pastenagues | Raies, Pastenagues | <0.1 | 0.7 | 0.7 | 0.8 | 1.4 | 1 |
| Machoirons nca | Machoirons | <0.1 | 0.7 | 0.7 | 0.7 | 3.3 | 2.3 |
| Poissons plats nca | Poissons plats | <0.1 | 0.4 | 0.5 | 0.5 | 4.4 | 2 |
| Acoupa dore | Acoupa canal | <0.1 | 0.4 | 0.4 | 0.4 | 4.6 | 1.7 |
| Mulet parassi | Parassi | <0.1 | 0.2 | 0.2 | 0.2 | 4.4 | 0.7 |
| Tambour raye | Acoupa cheval | <0.1 | 0.1 | 0.1 | 0.1 | | |
| Total | | 100 | 1593.3 | 1729.8 | 1865.8 | | 4530.3 |

Le prix moyen de l'espèce (euro/kg) est directement issu des données recueillies par les observateurs. Les estimations des valeurs débarquées combinent ce prix moyen avec les tonnages annuels.



Distribution géographique des débarquements

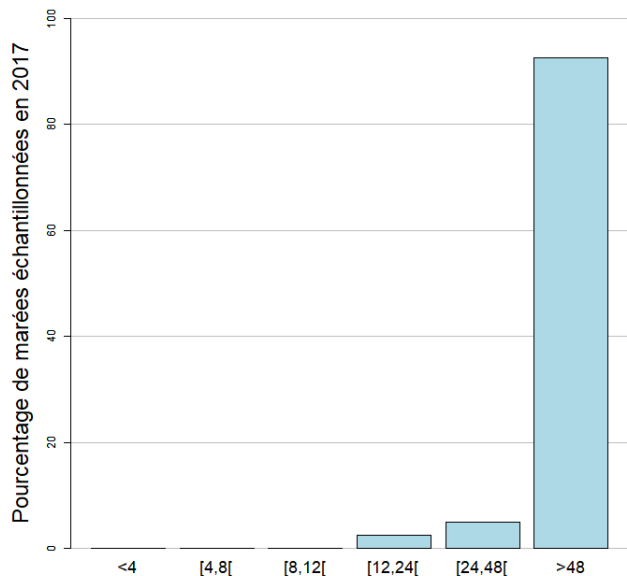


Caractéristiques générales des marées

| | Moyenne |
|--|---------|
| Durée (heures) des marées | 135.7 |
| Quantité (kg) débarquée par heure de mer | 9.3 |
| Quantité (kg) débarquée par marée | 1256 |
| Consommation (L) de carburant par marée | 229.1 |
| Quantité (kg) débarquée par litre de carburant | 5.5 |
| Valeur (euro) débarquée par marée | 3290 |
| Valeur (euro) débarquée par litre de carburant | 14.4 |

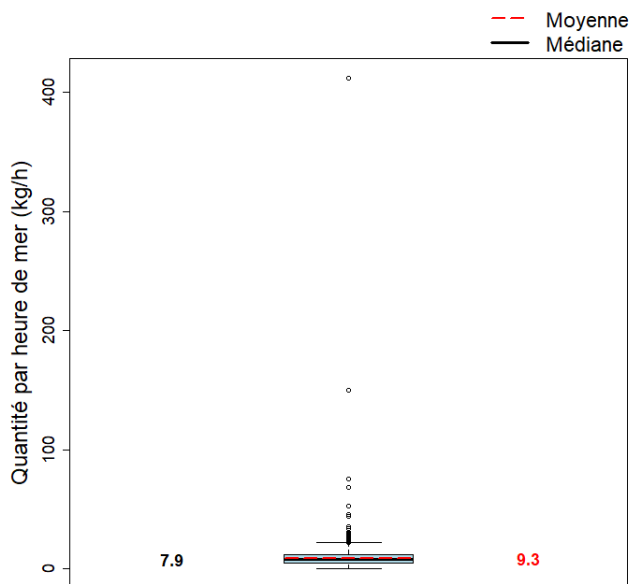


Durées des marées (h)



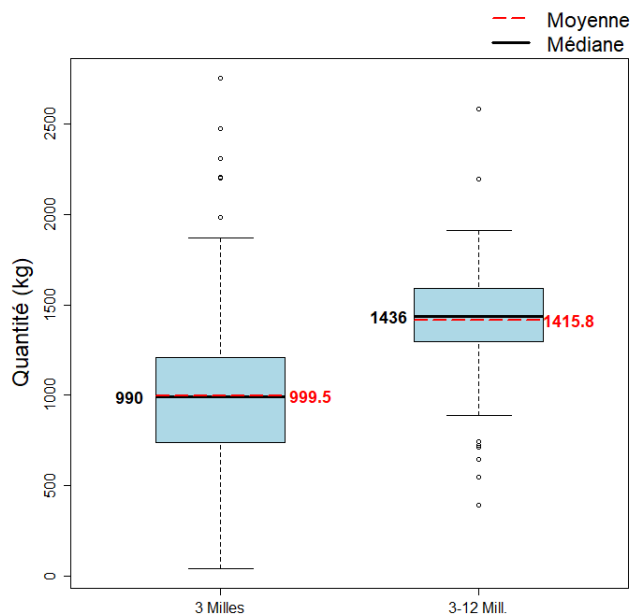
La durée moyenne des marées dans l'échantillon est 135.7 heures. (min : 4, max : 345)

Quantité par heure de mer (toutes espèces confondues)

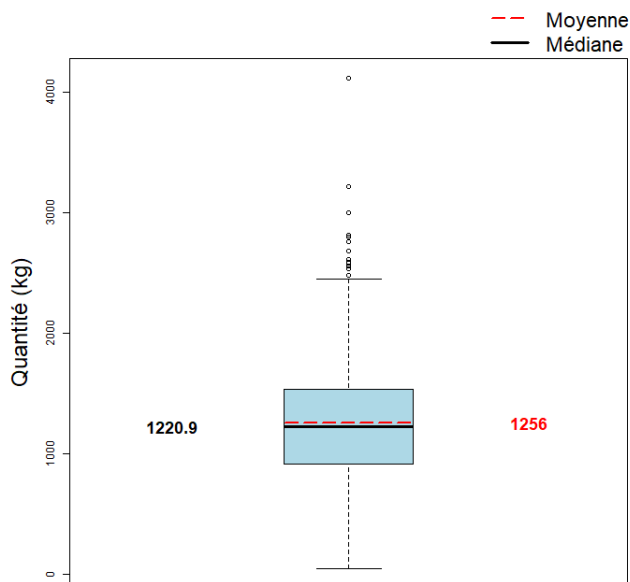


La quantité moyenne débarquée par heure de mer dans l'échantillon est 9.3 kg.

Quantité par gradient distance à la côte



Quantité par marée (toutes espèces confondues)



La quantité moyenne débarquée par marée (toutes espèces confondues) dans l'échantillon est 1256 kg.



MINISTÈRE
DE L'AGRICULTURE
ET DE
L'ALIMENTATION



Pour plus d'informations et d'autres fiches de synthèses :

<http://www.ifremer.fr/sih> - Rubrique "Publication"

Contact du Système d'Informations Halieutiques :

harmonie@ifremer.fr
