



## Observation des Marées au débarquement - OBSDEB

# Apnée à Oursins, Echinodermes

Guadeloupe

Navires de moins de 12 mètres inscrits au fichier flotte

**2017**

Cette fiche se concentre sur l'apnée à oursins. Les autres espèces capturées font l'objet de fiches spécifiques.

La plongée en apnée est une technique de pêche côtière pratiquée sur des profondeurs de 0 à 30 m.

Les espèces recherchées sont les poissons de récifs (benthiques), les mollusques (burgots) et les crustacés (langoustes).

Les pêcheurs utilisent un fusil harpon pour la capture des poissons et un lasso ou un crochet pour les crustacés.

Ils se rendent sur le site de pêche la plupart du temps en bateau.

Le suivi de ce métier est parfois rendu plus difficile par les pratiques de commercialisation des prises.

On constate le développement de viviers ou gardes dans lesquels les pêcheurs stockent leur pêche.

Ces difficultés dans le suivi peuvent accroître les biais d'estimation des débarquements associés à ces métiers.



## Chiffres clés en 2017 pour les navires pratiquant ce métier toutes espèces confondues



# 11

## navires

de moins de 12 m inscrits au fichier  
flotte

# 0,9 t

volume débarqué estimé

# 47 000 €

valeur débarquée estimée

### Navire moyen en 2017

# 223,4

Puissance  
moyenne (kW)

# 8,3

Longueur  
moyenne (m)

# 2,3

Marins à bord

# 1

mois d'activité par an

# 2

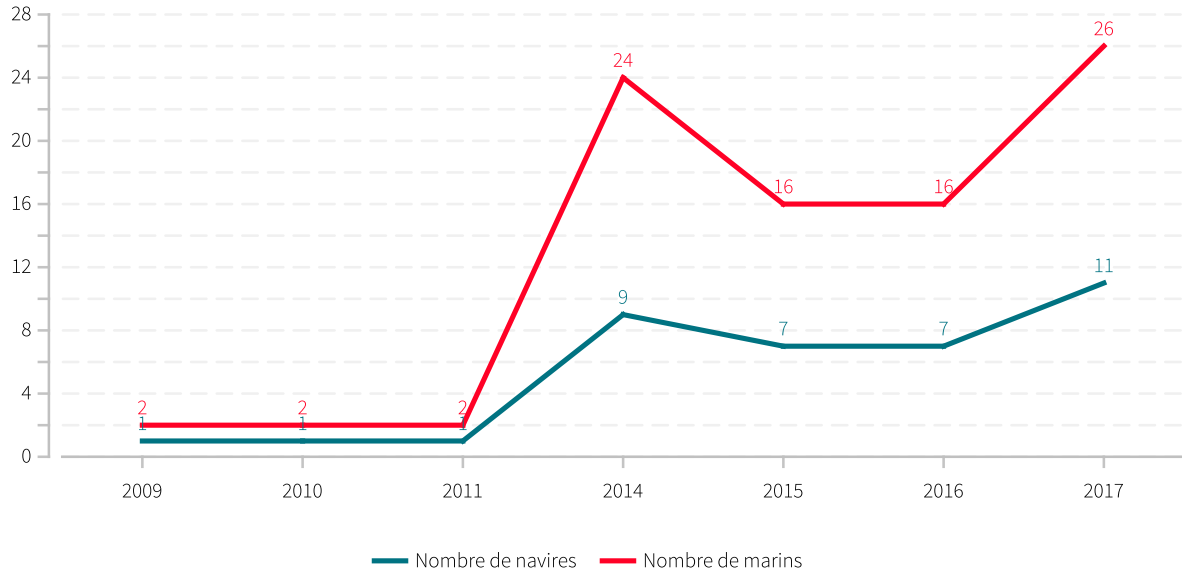
marées par an

# 0,082 t

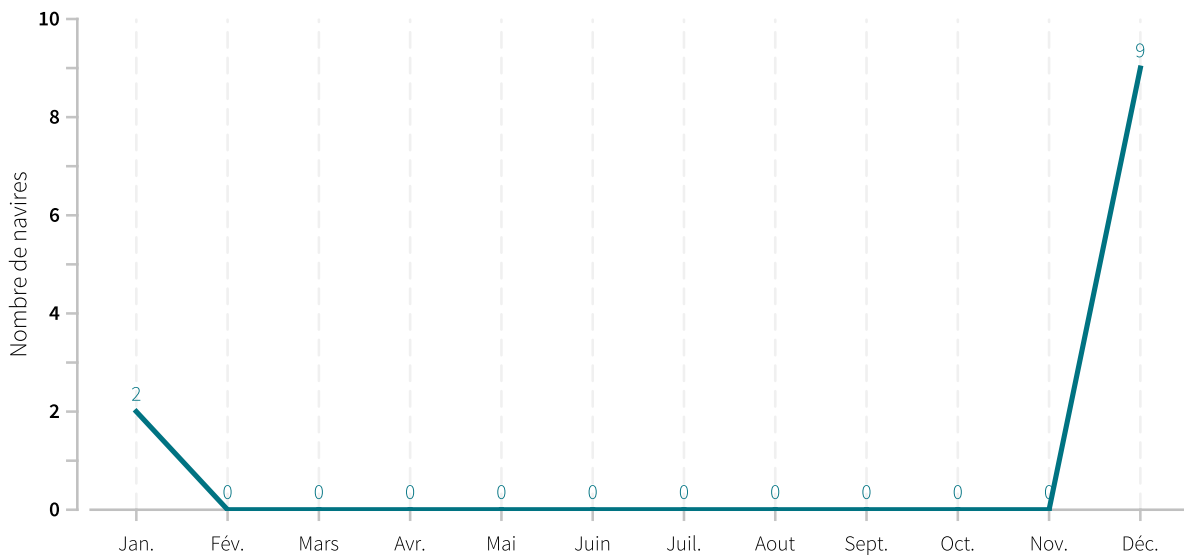
en moyenne pour  
4 273 €



## Evolution du nombre de navires et du nombre de marins entre 2007 et 2017

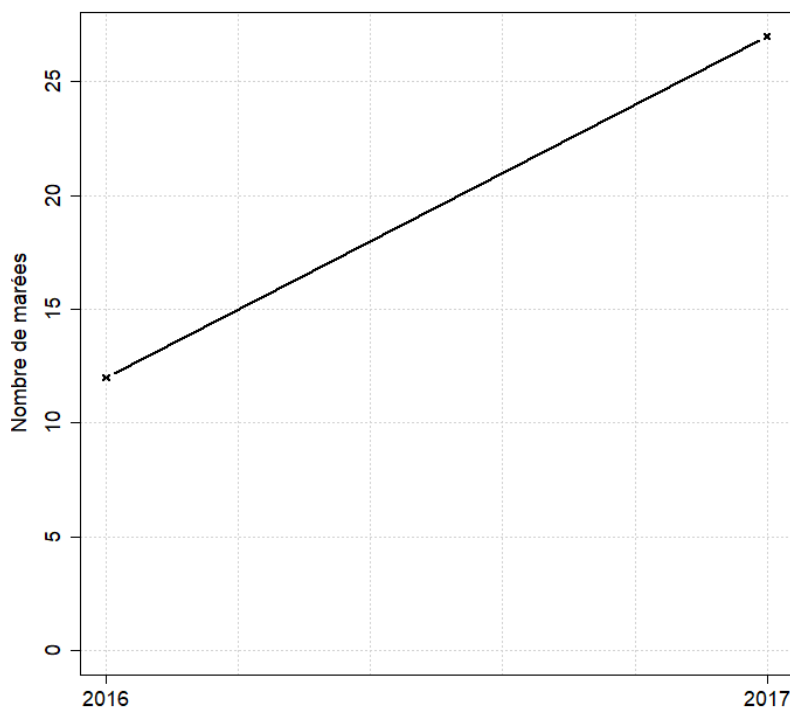


## Saisonnalité du métier en 2017





## Evolution du nombre total de marées estimées à l'année entre 2008 et 2017



## Caractéristiques des marées

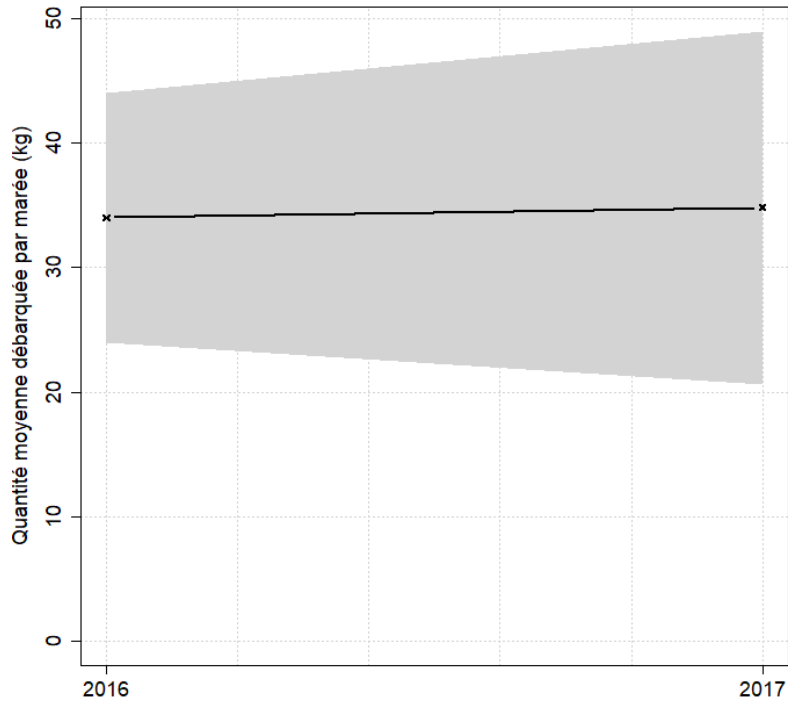
Chiffres clefs de l'année pour le métier toutes espèces confondues

	Moyenne
Quantité (kg) débarquée par marée	34.8
Quantité (kg) débarquée par litre de carburant	1.4
Valeur (euro) débarquée par marée	1740.7
Valeur (euro) débarquée par litre de carburant	71.4
Consommation (L) de carburant par marée	24.4

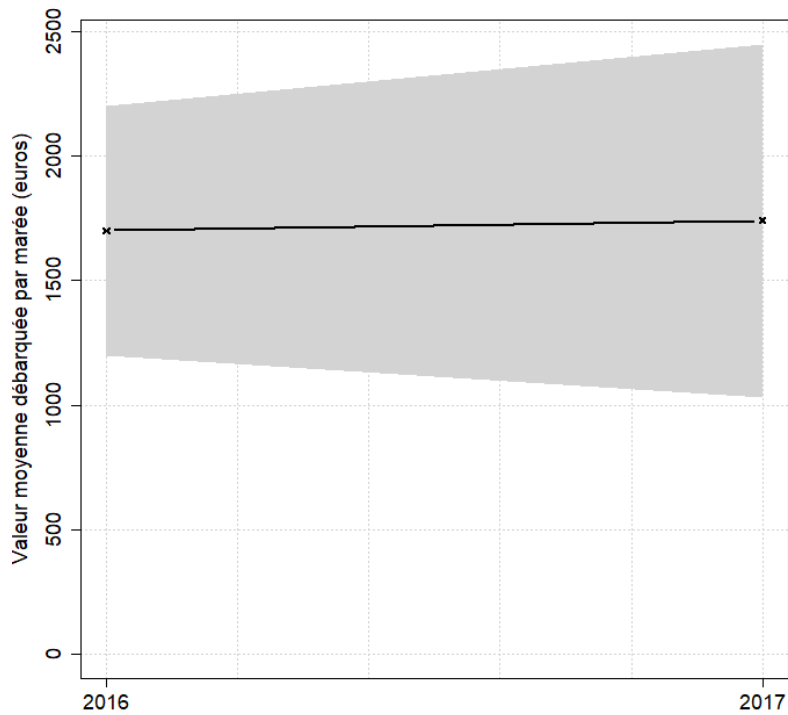


## Evolution de la production par marée toutes espèces confondues

en volume (kg/marée)

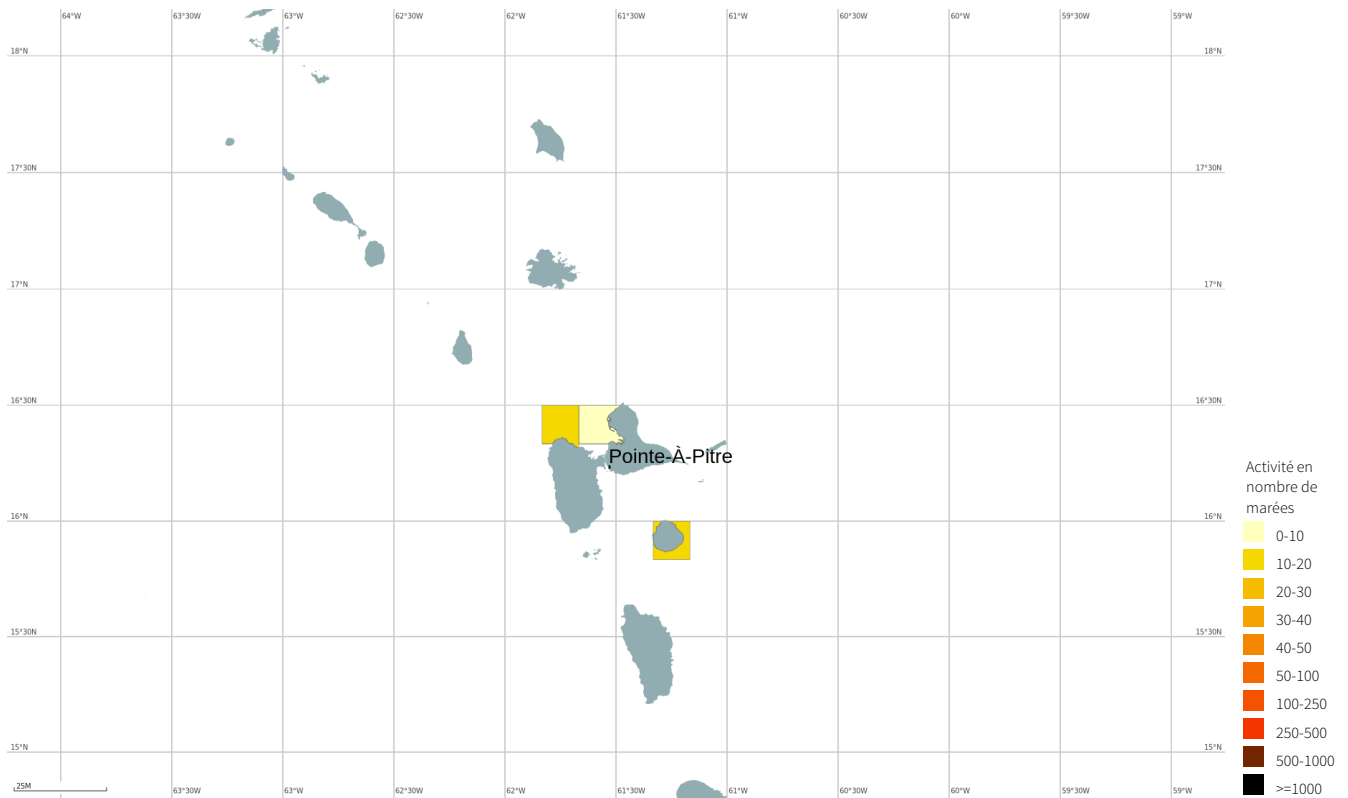


en valeur (€/marée)



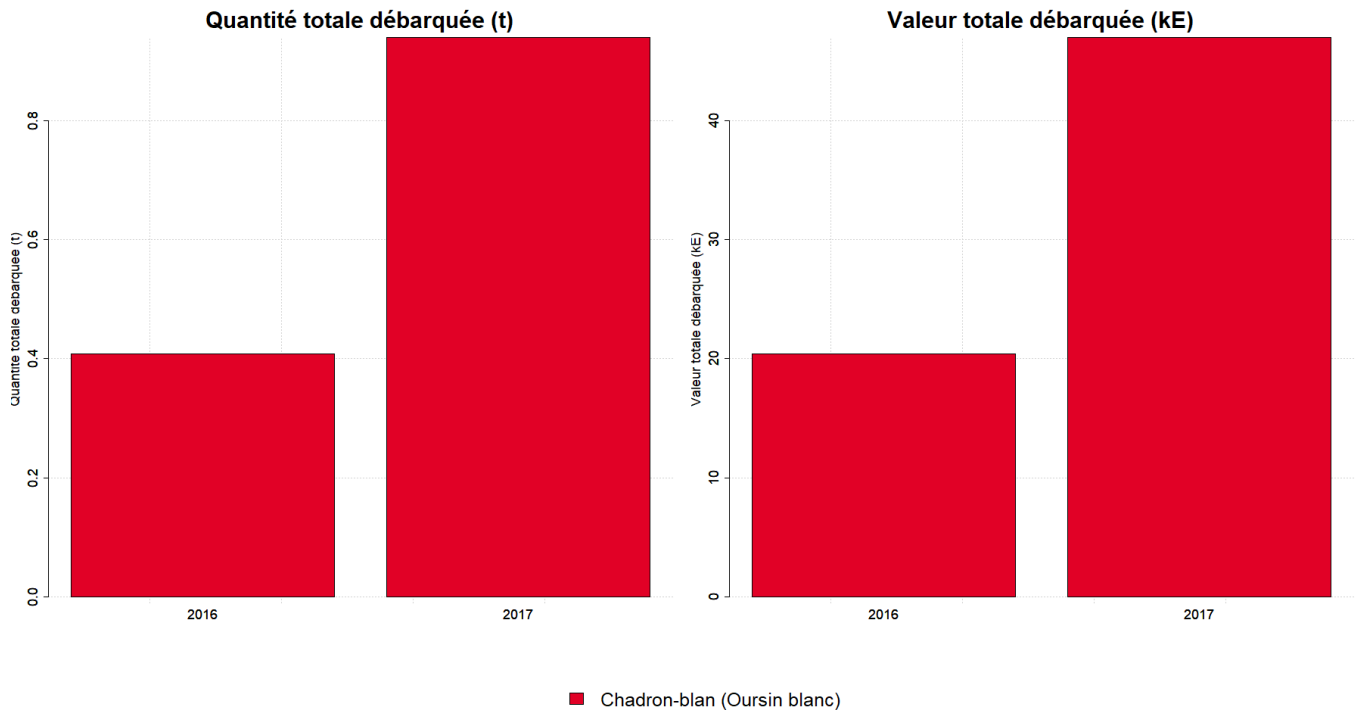


## Zones de pêche fréquentées en 2017



## Production et composition spécifique

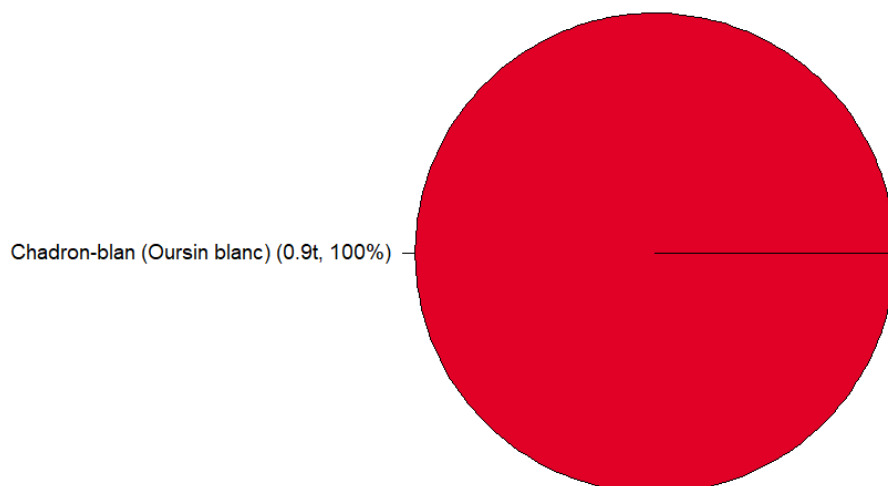
Evolution de la production totale pour les 3 principales espèces



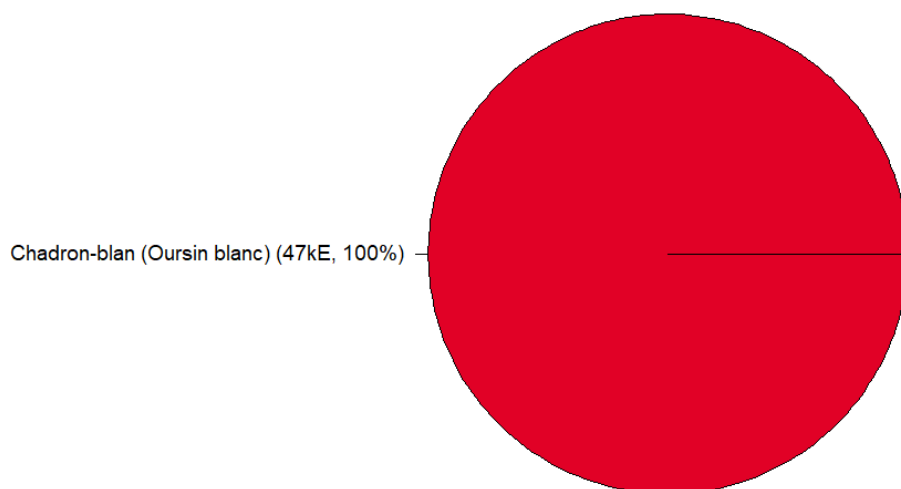


## Composition spécifique des débarquements

en volume



en valeur





# MERCI !

à tous les pêcheurs qui accueillent des observateurs et à tous ceux qui le feront à l'avenir. Ce travail est le fruit de votre collaboration avec l'Ifremer.

---

Pour plus d'informations et d'autres fiches de synthèses :  
<http://www.ifremer.fr/sih> - Rubrique "Publication"

Contact du Système d'Informations Halieutiques :  
[harmonie@ifremer.fr](mailto:harmonie@ifremer.fr)

---



MINISTÈRE  
DE L'AGRICULTURE  
ET DE  
L'ALIMENTATION







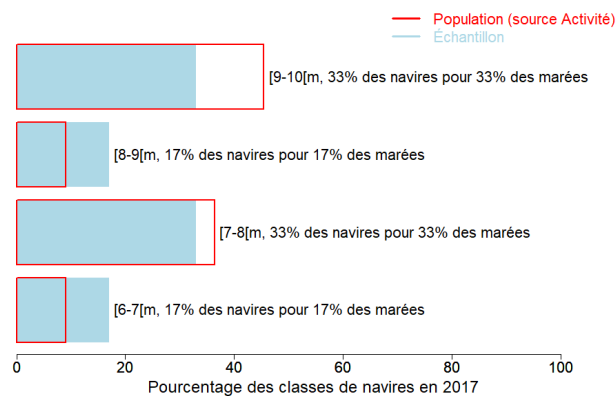
## Annexes

### Echantillonnage des marées au débarquement des navires de moins de 12 mètres

#### Caractéristiques techniques du navire moyen échantillonné

	Longueur (m)	Puissance (kW)	Jauge (U.M.S.)	Age (ans)	Effectif à bord (hommes)
Echantillon	8	183	3	18	3
Population	8.3	223	4	13	2.3

#### Répartition des navires échantillonnés par catégorie de longueur



#### Distribution des navires par nombre de marins



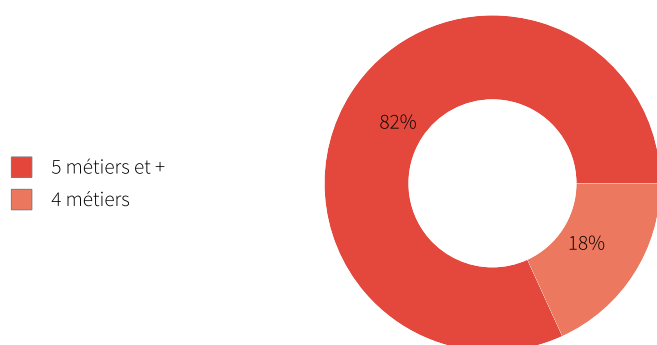


### Liste des 10 principaux métiers mis en oeuvre par les 11 navires pratiquant le métier *Apnée à Oursins, Echinodermes*.

La pratique du métier *Apnée à Oursins, Echinodermes* en 2017 représente **11** mois d'activité cumulés sur les 11 navires pratiquant ce métier, soit **1,0** mois d'activité en moyenne par navire. Ces navires pratiquent en complément les métiers présentés dans le tableau ci-joint.

Métiers	Nombre de navires	Nombre moyen de mois d'activité par navire
<b>Apnée à Oursins, Echinodermes</b>	11 (100 %)	1
Casiers à divers poissons	9 (81 %)	10,8
Filets à lambis	9 (81 %)	3,6
Filets à langoustes	8 (72 %)	9,1
Filets droits	7 (63 %)	9,1
Palangres et lignes à grands pélagiques	5 (45 %)	6
Lignes à main	2 (18 %)	11,5
Casiers à langoustes	2 (18 %)	5
Palangres	2 (18 %)	4,5
Apnée à lambis	2 (18 %)	2,5

### Polyvalence des navires en termes de métiers pratiqués



En 2017 le nombre moyen de métiers pratiqués par les navires actifs au métier *Apnée à Oursins, Echinodermes* s'élève à **5,6**.



## Saisonnalité des métiers pratiqués

Nombre de navires actifs par mois et par métier pour les navires actifs à la pêche pour le métier étudié.

	Jan.	Fév.	Mars	Avr.	Mai	Juin	Juil.	Aout	Sept.	Oct.	Nov.	Déc.	Nbre de navires
<b>Apnée à Oursins, Echinodermes</b>	2											9	11
Casiers à divers poissons	7	8	9	9	9	9	9	8	4	9	8	8	9
Filets à langoustes	6	7	7	7	7	7	6	5	2	6	7	6	8
Filets droits	6	6	6	6	6	5	5	4	3	5	6	6	7
Filets à lambis	7									8	8	9	9
Palangres et lignes à grands pélagiques	1	5	5	5	3	3	1	1		2	2	2	5
Lignes à main	2	2	1	2	2	2	2	2	2	2	2	2	2
Filet encerclant à balaous	1	1		1	1	1	1	1	1	1	1	1	1
Sennes	1	1		1	1	1	1	1	1	1	1	1	1
Casiers à langoustes			1	1	1	1	1	1		1	1	2	2
Palangres		1	1	2	1	1				1	1	1	2
Casiers profonds		1	1	1	1	1	1	1	1				1
Apnée à lambis										1	2	2	2
Filet encerclant à Coulirous	1	1	1	1									1
Filet encerclant à orphies	1	1	1	1									1
<b>Nombre de navires</b>	<b>9</b>	<b>11</b>	<b>11</b>	<b>11</b>	<b>11</b>	<b>11</b>	<b>10</b>	<b>9</b>	<b>8</b>	<b>11</b>	<b>10</b>	<b>11</b>	<b>11</b>

de 0 à 1 navires

de 2 à 4 navires

de 5 à 6 navires

de 7 à 9 navires

## Estimation du nombre total de marées

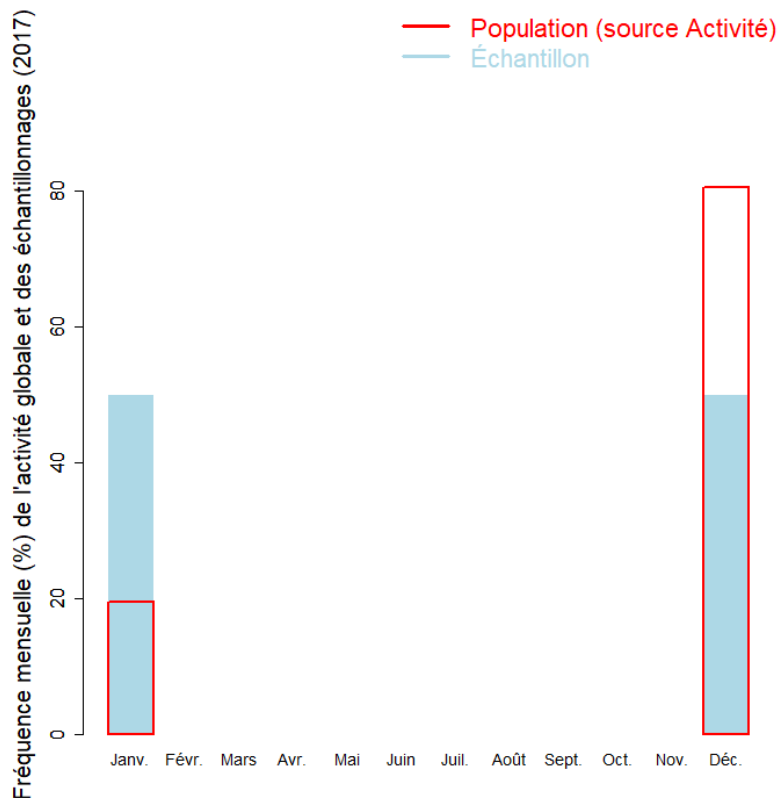
	Nombre de marées total estimé
Estimation moyenne	27

## Marées échantillonnées du métier

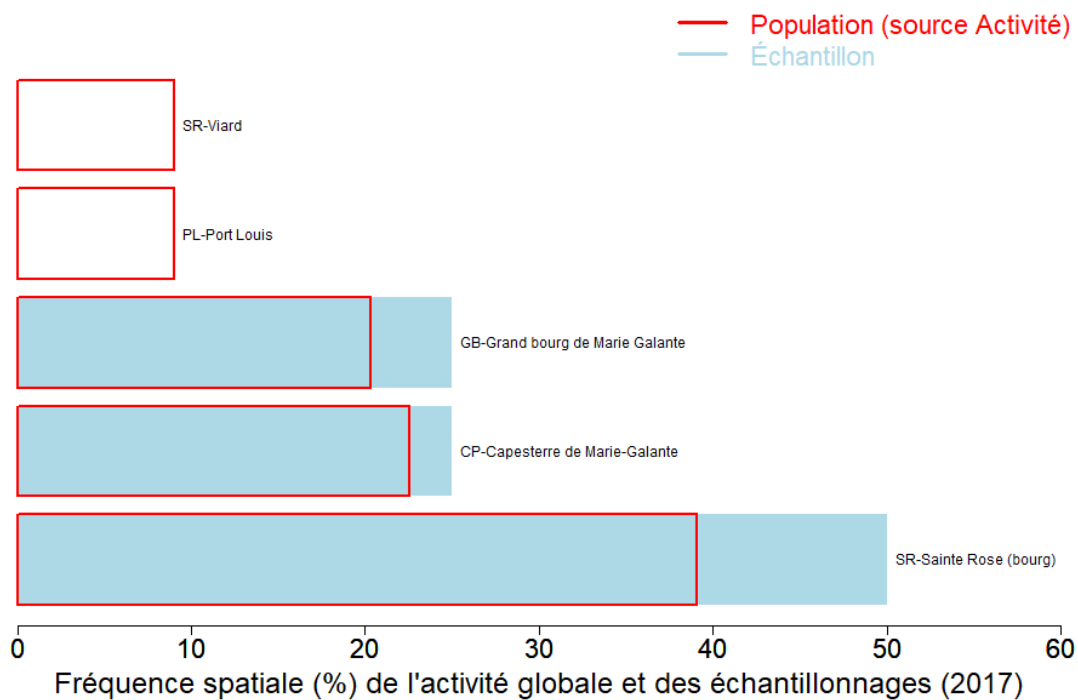
Marées échantillonnées	8
Navires distincts échantillonnés	6 (55% de la population)
Taux d'échantillonnage	30% des marées estimées



### Répartition mensuelle des marées échantillonnées



### Répartition spatiale des marées échantillonnées



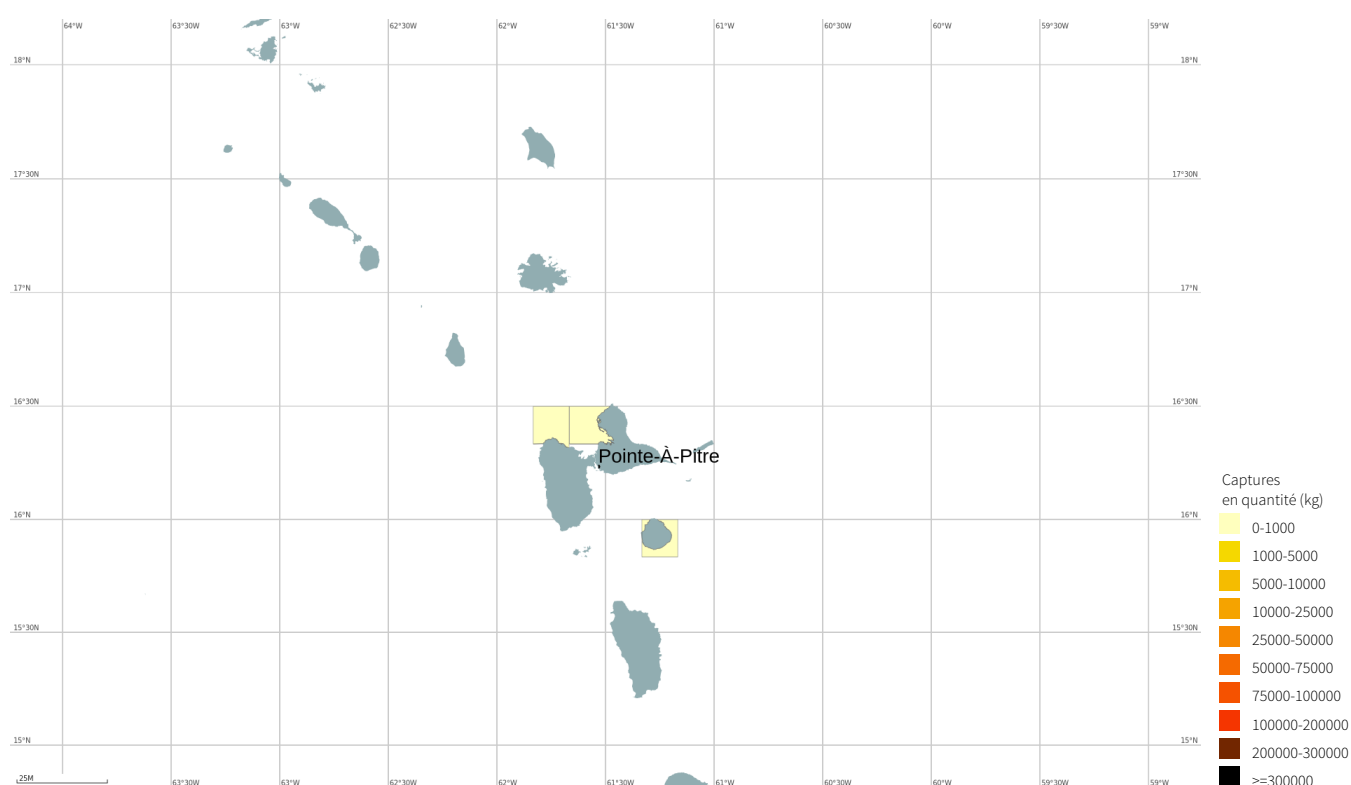


## Production estimée en poids vif du métier par espèces

Espèce	Nom local	Pourcentage dans les captures (%)	Estimation basse des captures (t)	Estimation moyenne des captures (t)	Estimation haute des captures (t)	Prix moyen de l'espèce (euro/kg)	Valeur débarquée estimée (milliers euros)
Oursin blanc	Chadron-blanc (Oursin blanc)	100	0.6	0.9	1.3	50	47
<b>Total</b>		<b>100</b>	<b>0.6</b>	<b>0.9</b>	<b>1.3</b>	<b>52.2</b>	<b>47</b>

Le prix moyen de l'espèce (euro/kg) est directement issu des données recueillies par les observateurs. Les estimations des valeurs débarquées combinent ce prix moyen avec les tonnages annuels.

## Distribution géographique des débarquements du métier

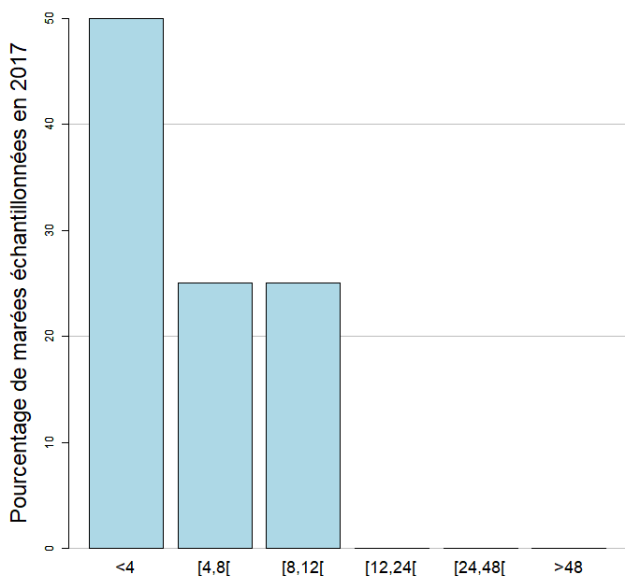


## Caractéristiques générales des marées

	Moyenne
Durée (heures) des marées	5.3
Quantité (kg) débarquée par heure de mer	6.6
Quantité (kg) débarquée par marée	34.8
Consommation (L) de carburant par marée	24.4
Quantité (kg) débarquée par litre de carburant	1.4
Valeur (euro) débarquée par marée	1740.7
Valeur (euro) débarquée par litre de carburant	71.4

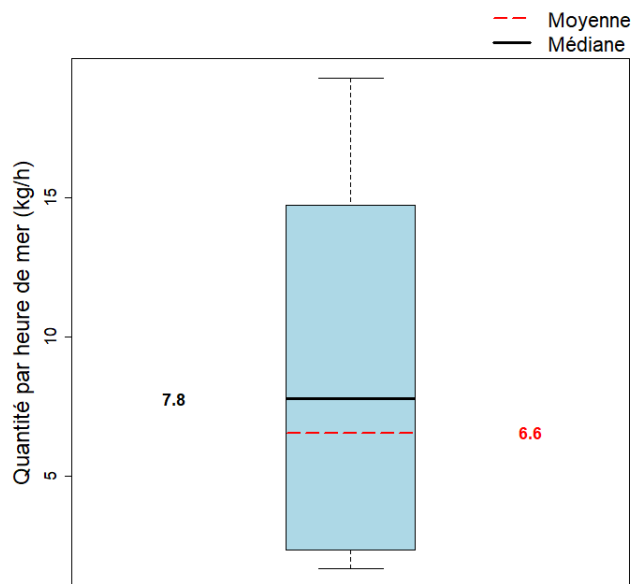


### Durées des marées (h)



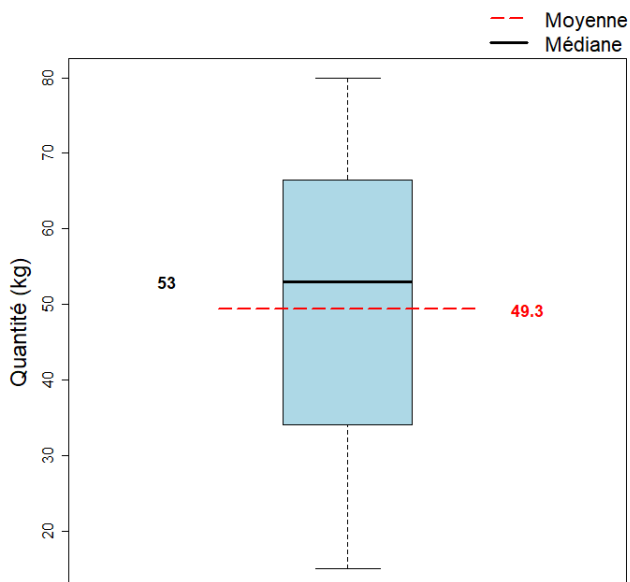
La durée moyenne des marées dans l'échantillon est 5.3 heures. (min : 2.3, max : 11)

### Quantité par heure de mer (toutes espèces confondues)

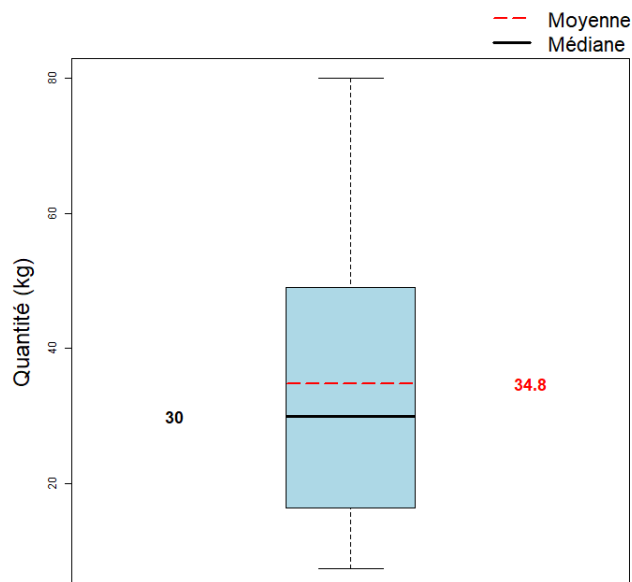


La quantité moyenne débarquée par heure de mer dans l'échantillon est 6.6 kg.

### Quantité par gradient distance à la côte



### Quantité par marée (toutes espèces confondues)



La quantité moyenne débarquée par marée (toutes espèces confondues) dans l'échantillon est 34.8 kg.



MINISTÈRE  
DE L'AGRICULTURE  
ET DE  
L'ALIMENTATION



---

Pour plus d'informations et d'autres fiches de synthèses :

<http://www.ifremer.fr/sih> - Rubrique "Publication"

Contact du Système d'Informations Halieutiques :

[harmonie@ifremer.fr](mailto:harmonie@ifremer.fr)

---