



## Observation des Marées au débarquement - OBSDEB

# Filet encerclant à balaous

Guadeloupe

Navires de moins de 12 mètres inscrits au fichier flotte

**2017**

Cette technique de pêche consiste à encercler une agrégation de petits poissons pélagiques côtiers à l'aide d'un filet, en particulier le balaou.

Elle se pratique en zone côtière en général par petits fonds.

Le suivi de ce métier est parfois rendu plus difficile par les pratiques de commercialisation des prises.

Lors de prises importantes, les pêcheurs maintiennent les prises dans les filets de manière à faciliter l'écoulement de la production.

Ces difficultés dans le suivi peuvent accroître les biais d'estimation des débarquements associés à ces métiers.



## Chiffres clés en 2017 pour les navires pratiquant ce métier toutes espèces confondues



# 48

## navires

de moins de 12 m inscrits au fichier  
flotte

# 80 t

volume débarqué estimé

# 328 400 €

valeur débarquée estimée

### Navire moyen en 2017

# 130,3

Puissance  
moyenne (kW)

# 6,9

Longueur  
moyenne (m)



# 2,7

Marins à bord



# 7,8

mois d'activité par an

# 20

marées par an

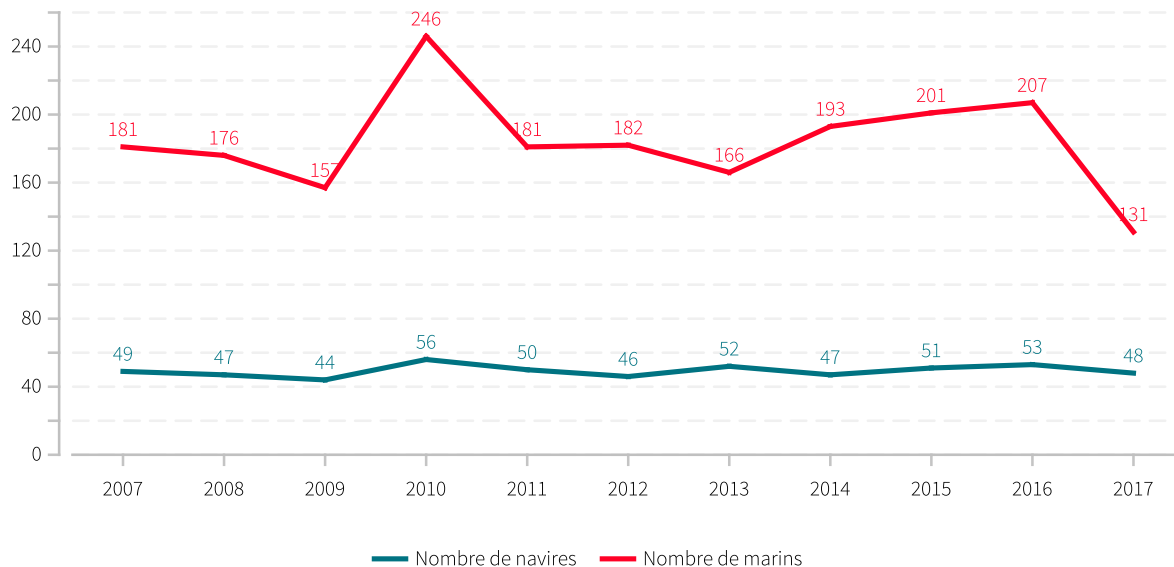


# 1,7 t

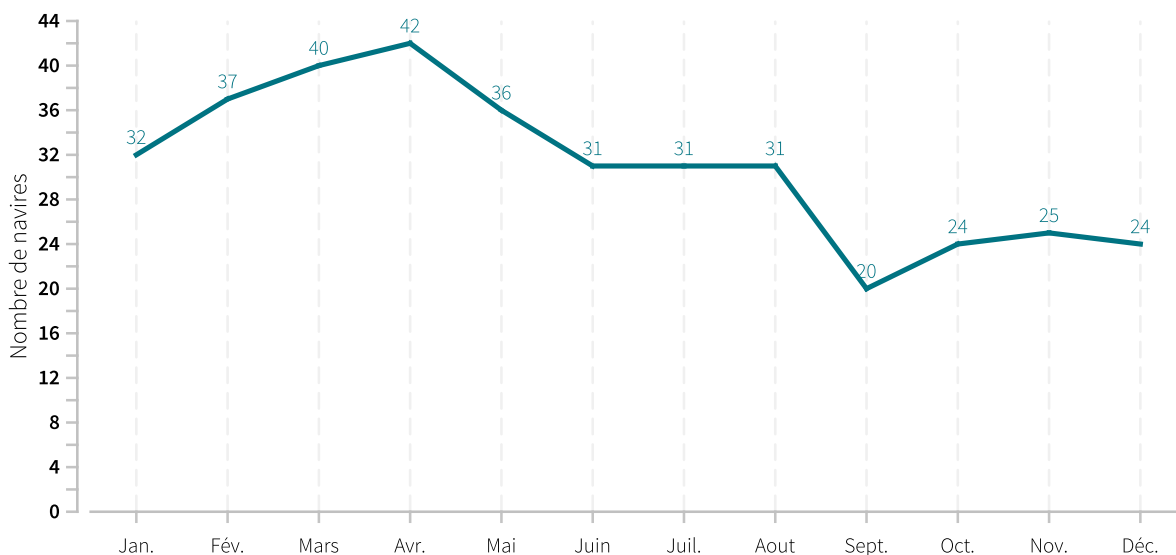
en moyenne pour  
6 842 €



## Evolution du nombre de navires et du nombre de marins entre 2007 et 2017

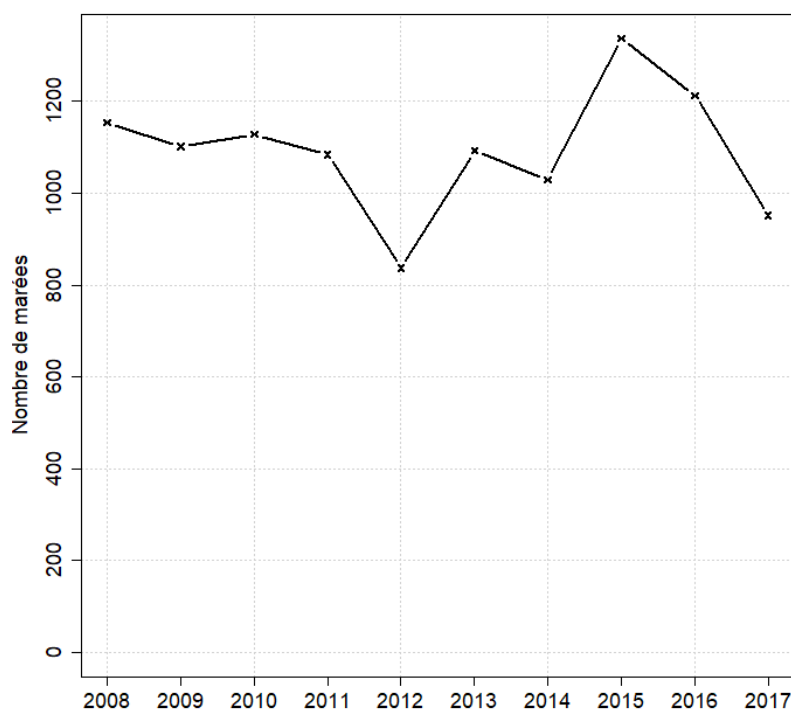


## Saisonnalité du métier en 2017





## Evolution du nombre total de marées estimées à l'année entre 2008 et 2017



## Caractéristiques des marées

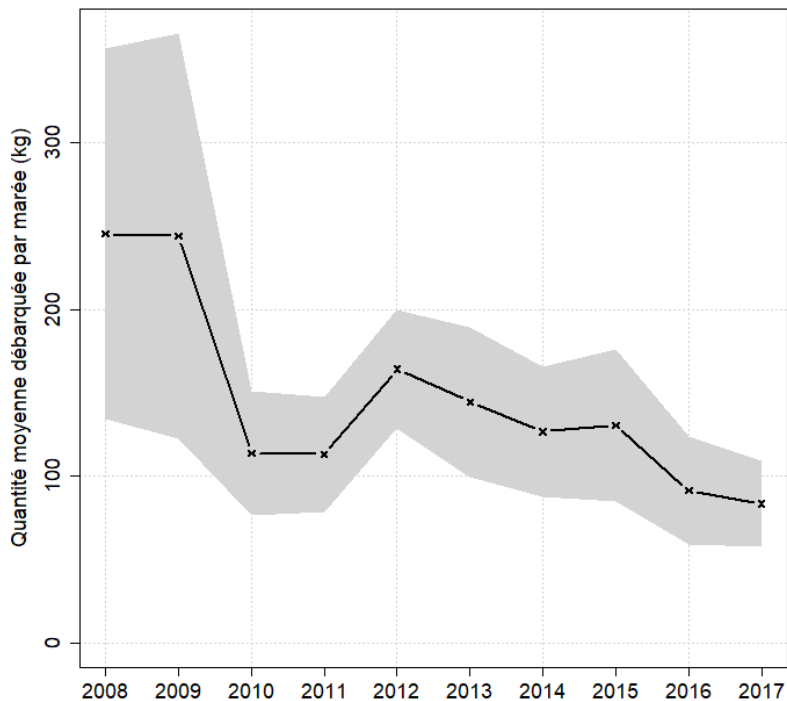
Chiffres clefs de l'année pour le métier toutes espèces confondues

	Moyenne
Quantité (kg) débarquée par marée	83.6
Quantité (kg) débarquée par litre de carburant	2.2
Valeur (euro) débarquée par marée	344.9
Valeur (euro) débarquée par litre de carburant	9.1
Consommation (L) de carburant par marée	37.7

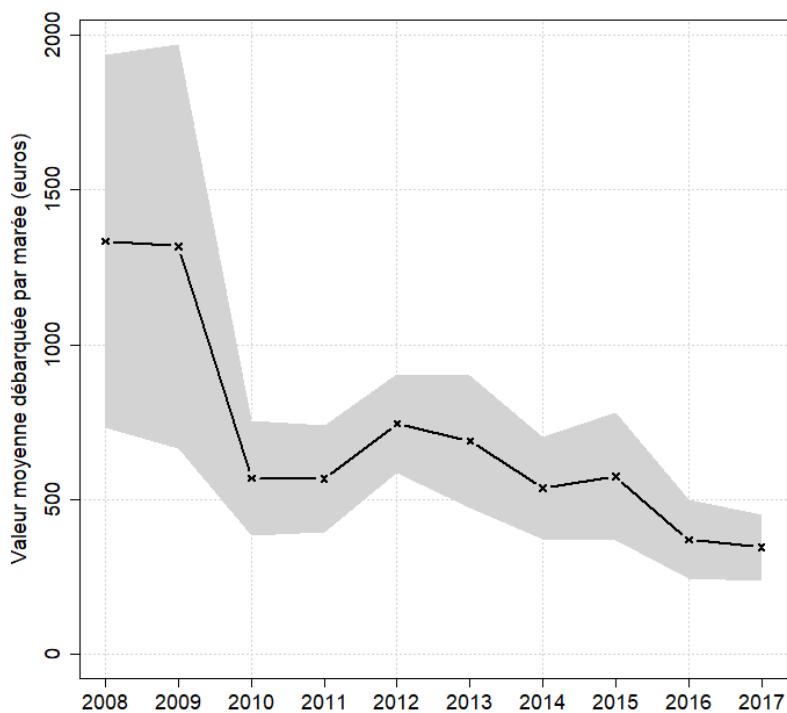


## Evolution de la production par marée toutes espèces confondues

en volume (kg/marée)

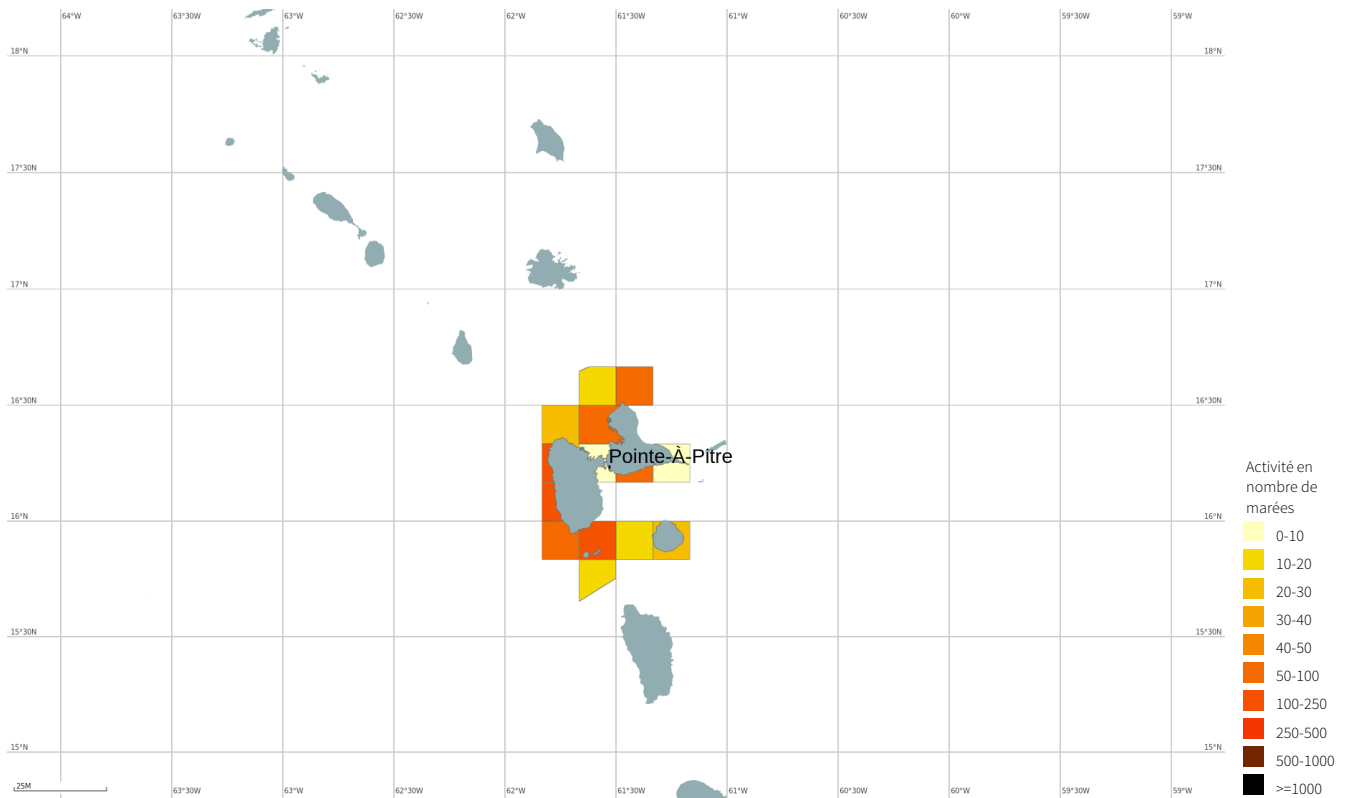


en valeur (€/marée)



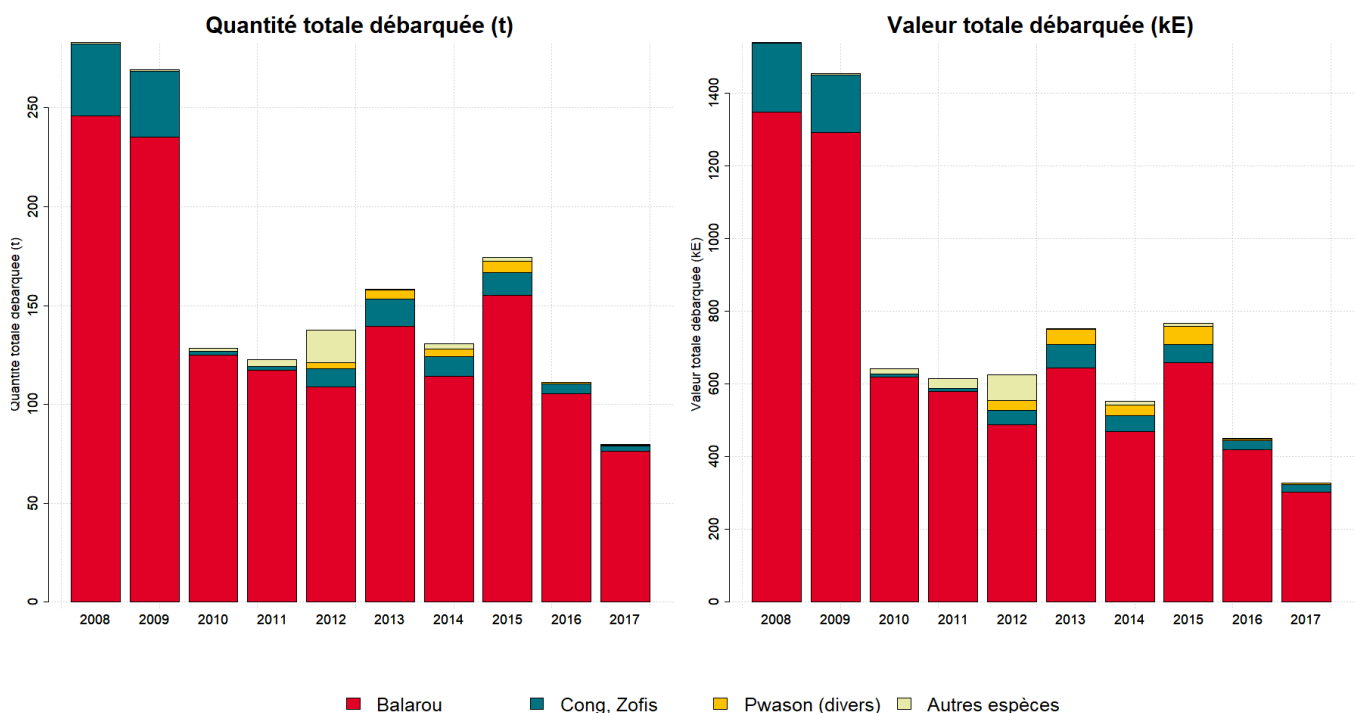


## Zones de pêche fréquentées en 2017



## Production et composition spécifique

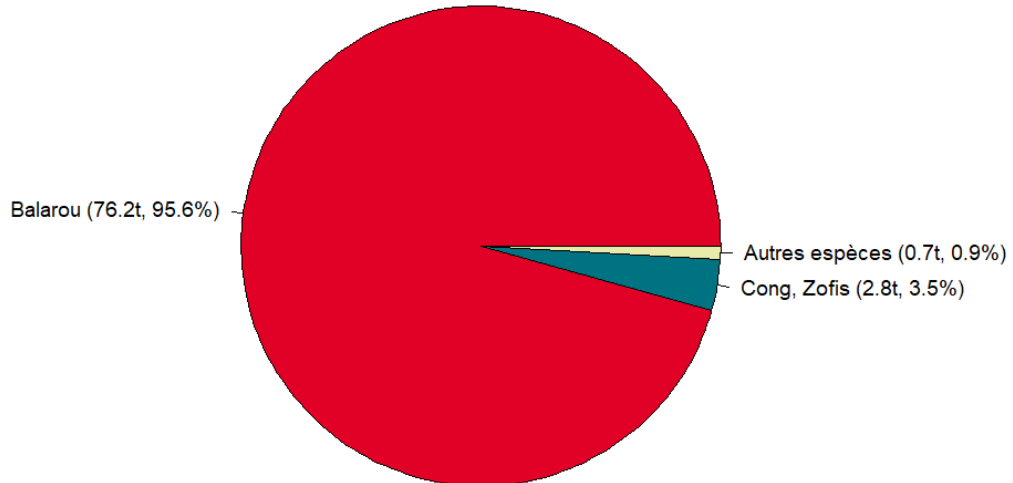
Evolution de la production totale pour les 3 principales espèces



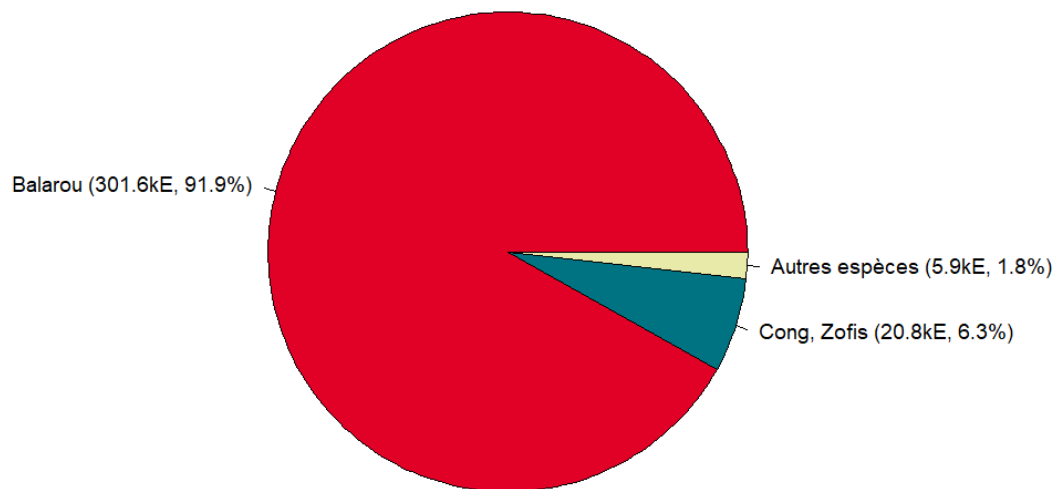


## Composition spécifique des débarquements

en volume



en valeur





# MERCI !

à tous les pêcheurs qui accueillent des observateurs et à tous ceux qui le feront à l'avenir. Ce travail est le fruit de votre collaboration avec l'Ifremer.

---

Pour plus d'informations et d'autres fiches de synthèses :  
<http://www.ifremer.fr/sih> - Rubrique "Publication"

Contact du Système d'Informations Halieutiques :  
[harmonie@ifremer.fr](mailto:harmonie@ifremer.fr)

---



MINISTÈRE  
DE L'AGRICULTURE  
ET DE  
L'ALIMENTATION







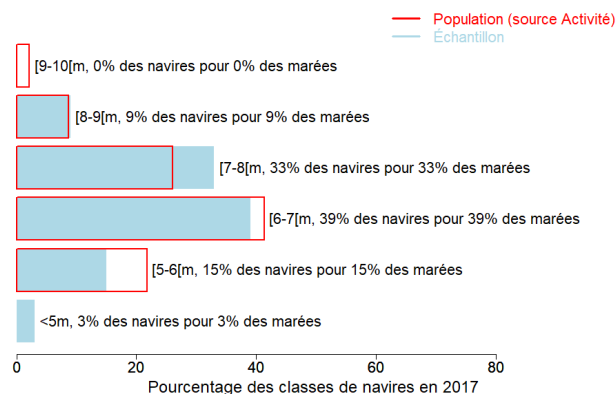
## Annexes

### Echantillonnage des marées au débarquement des navires de moins de 12 mètres

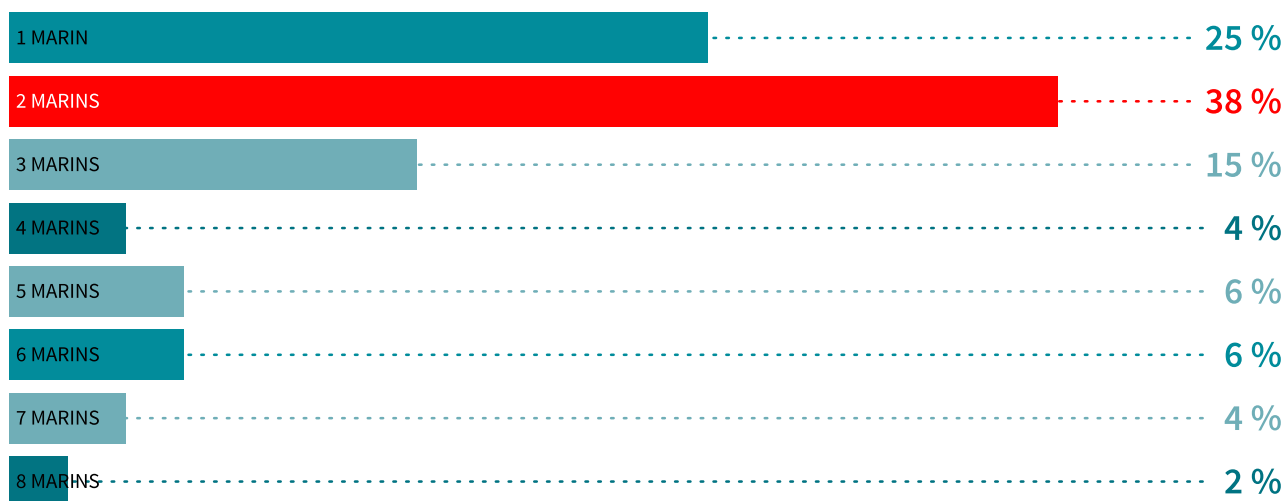
#### Caractéristiques techniques du navire moyen échantillonné

	Longueur (m)	Puissance (kW)	Jauge (U.M.S.)	Age (ans)	Effectif à bord (hommes)
Echantillon	7	125	2	24	3.4
Population	6.9	132	2	20	2.8

#### Répartition des navires échantillonnés par catégorie de longueur



#### Distribution des navires par nombre de marins





### Liste des 10 principaux métiers mis en oeuvre par les 48 navires pratiquant le métier *Filet encerclant à balaous*.

La pratique du métier *Filet*

*encerclant à balaous* en 2017

représente **373** mois d'activité

cumulés sur les 48 navires pratiquant

ce métier, soit **7,8** mois d'activité en

moyenne par navire.

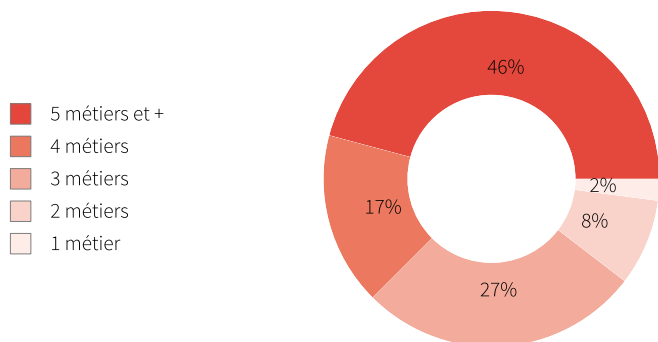
Ces navires pratiquent en

complément les métiers présentés

dans le tableau ci-joint.

Métiers	Nombre de navires	Nombre moyen de mois d'activité par navire
<b>Filet encerclant à balaous</b>	48 (100 %)	7,8
Casiers à divers poissons	25 (52 %)	9,6
Filet encerclant à orphies	20 (41 %)	9
Filets à langoustes	18 (37 %)	7,5
Filet encerclant à Coulirous	18 (37 %)	7,3
Palangres et lignes à grands pélagiques	16 (33 %)	9,6
Sennes	15 (31 %)	9,5
Filets droits	11 (22 %)	5,1
Filets à lambis	11 (22 %)	3,4
Lignes à main	9 (18 %)	8,2

### Polyvalence des navires en termes de métiers pratiqués



En 2017 le nombre moyen de métiers pratiqués par les navires actifs au métier *Filet encerclant à balaous* s'élève à **4,4**.



## Saisonnalité des métiers pratiqués

Nombre de navires actifs par mois et par métier pour les navires actifs à la pêche pour le métier étudié.

	Jan.	Fév.	Mars	Avr.	Mai	Juin	Juil.	Aout	Sept.	Oct.	Nov.	Déc.	Nbre de navires
<b>Filet encerclant à balaous</b>	32	37	40	42	36	31	31	31	20	24	25	24	48
Casiers à divers poissons	20	22	20	20	22	18	21	22	17	18	20	19	25
Filet encerclant à orphies	19	18	18	19	18	17	14	14	8	10	12	12	20
Palangres et lignes à grands pélagiques	16	16	16	16	16	14	13	13	6	9	9	9	16
Sennes	14	11	10	14	14	12	14	13	10	9	11	11	15
Filets à langoustes	12	12	11	10	9	13	12	12	9	11	12	12	18
Filet encerclant à Coulirous	15	13	14	15	13	10	10	10	8	10	7	7	18
Lignes à main	7	7	6	7	8	6	7	6	4	5	5	6	9
Filets droits	5	5	4	3	3	5	5	6	3	5	6	6	11
Palangres profondes	4	4	4	4	4	4	4	5	3	4	3	3	5
Filets à lambis	7									10	10	10	11
Palangres	3	3	3	3	3	3	3	4	2	2	2	2	4
Filet encerclant à caillous	2	2	2	2	2	2	2	2	2	2	2	2	2
Casiers à langoustes	1	1	1	1	1	1	1	1		1	1	2	4
Casiers profonds	1	1	1	1			1						1
Apnée à lambis										1	1	1	1
Apnée à Oursins, Echinodermes												1	1
Filets profonds												1	1
<b>Nombre de navires</b>	<b>45</b>	<b>44</b>	<b>44</b>	<b>46</b>	<b>45</b>	<b>44</b>	<b>46</b>	<b>44</b>	<b>36</b>	<b>38</b>	<b>38</b>	<b>39</b>	<b>48</b>

de 0 à 7 navires
  de 8 à 16 navires
  de 17 à 24 navires
  de 25 à 33 navires
  de 34 à 42 navires

## Estimation du nombre total de marées

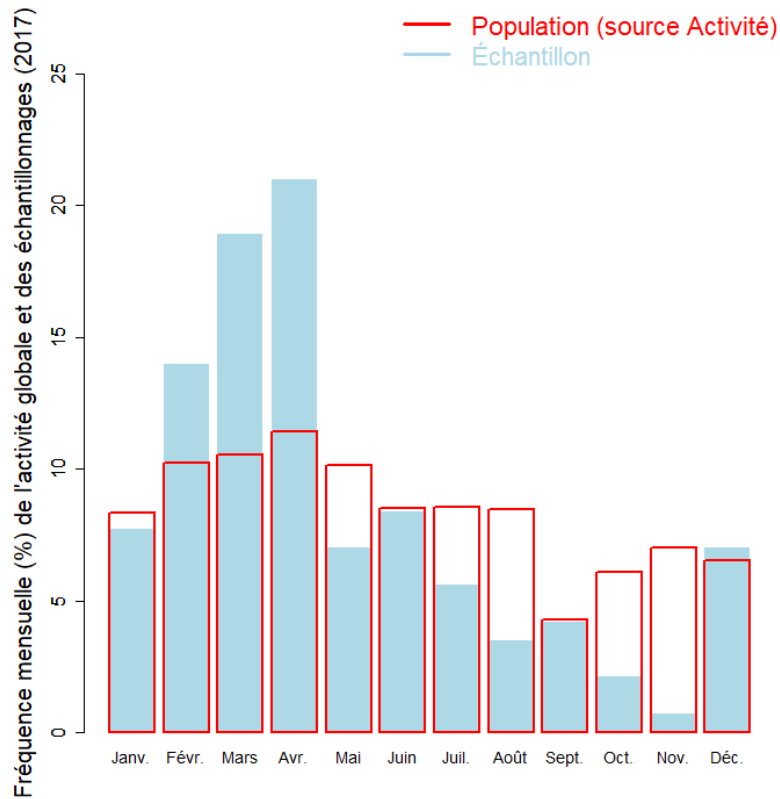
	Nombre de marées total estimé
Estimation moyenne	952

## Marées échantillonnées du métier

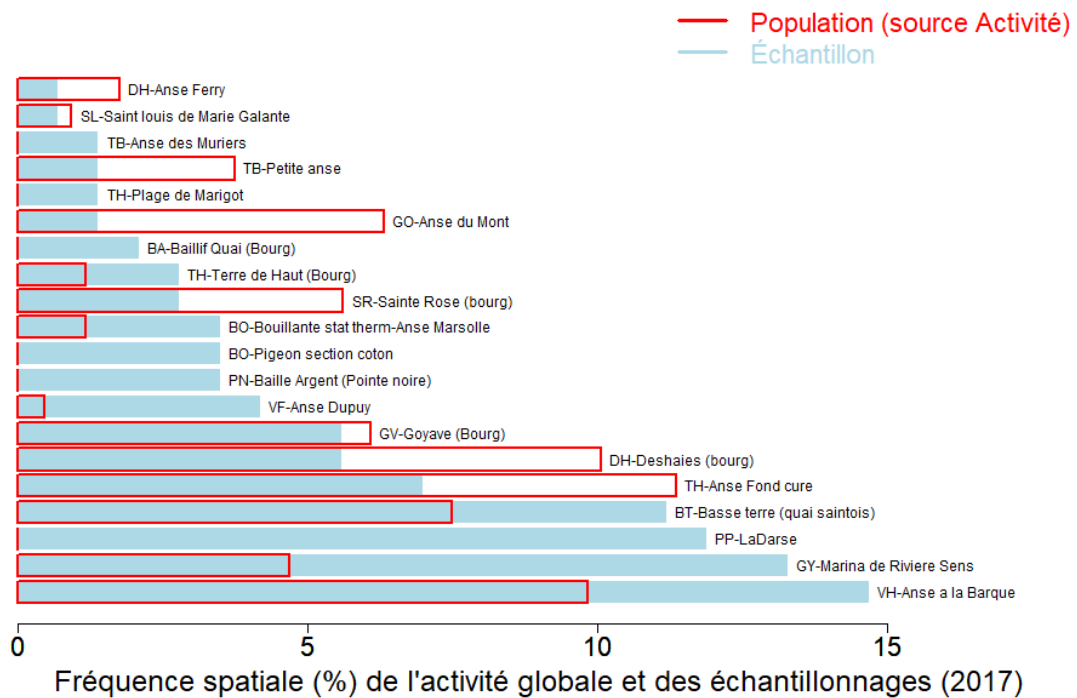
Marées échantillonnées	143
Navires distincts échantillonnés	33 (72% de la population)
Taux d'échantillonnage	15% des marées estimées



### Répartition mensuelle des marées échantillonnées



### Répartition spatiale des marées échantillonnées



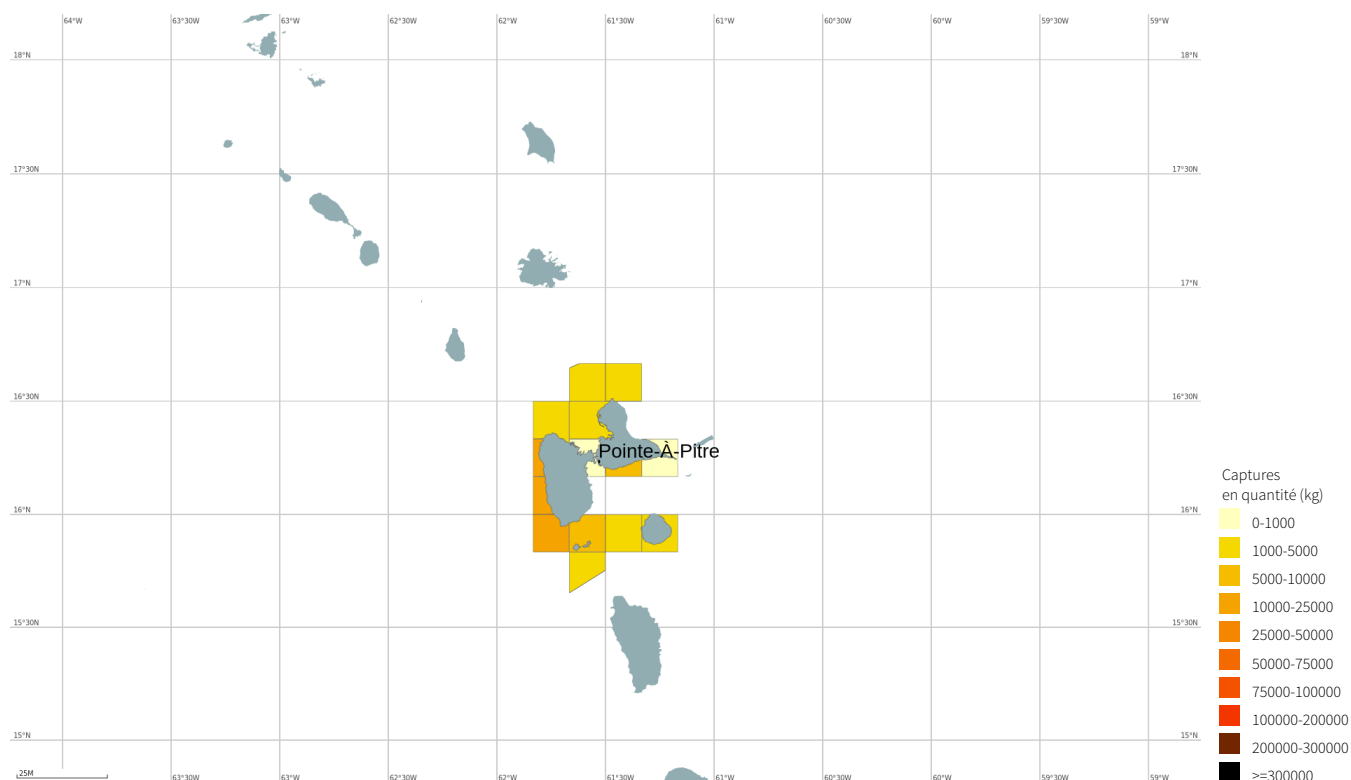


## Production estimée en poids vif du métier par espèces

Espèce	Nom local	Pourcentage dans les captures (%)	Estimation basse des captures (t)	Estimation moyenne des captures (t)	Estimation haute des captures (t)	Prix moyen de l'espèce (euro/kg)	Valeur débarquée estimée (milliers euros)
Demi-becs nca	Balarou	95.6	52.9	76.2	99.4	4	301.6
Orphies, aiguilles	Cong, Zofis	3.5	1.8	2.8	3.7	7.8	20.8
Poissons marins nca	Pwason (divers)	0.7	0.3	0.6	0.8	9.6	5
Exocets nca	Volan	<0.1	<0.1	<0.1	<0.1	5.1	0.2
Becunes	Betchine	<0.1	<0.1	<0.1	<0.1	6.5	0.2
Grondeurs, diagrammes nca	Goret	<0.1	<0.1	<0.1	<0.1	10.2	0.3
Clupeides nca	Clupeides	<0.1	<0.1	<0.1	<0.1	4.9	0.1
Rougets nca	Barbarins	<0.1	<0.1	<0.1	<0.1	10.5	0.2
Vivaneaux	Vivano	<0.1	<0.1	<0.1	<0.1	10.4	0
<b>Total</b>		<b>100</b>	<b>55.1</b>	<b>79.6</b>	<b>104.1</b>	<b>4.1</b>	<b>328.4</b>

Le prix moyen de l'espèce (euro/kg) est directement issu des données recueillies par les observateurs. Les estimations des valeurs débarquées combinent ce prix moyen avec les tonnages annuels.

## Distribution géographique des débarquements du métier

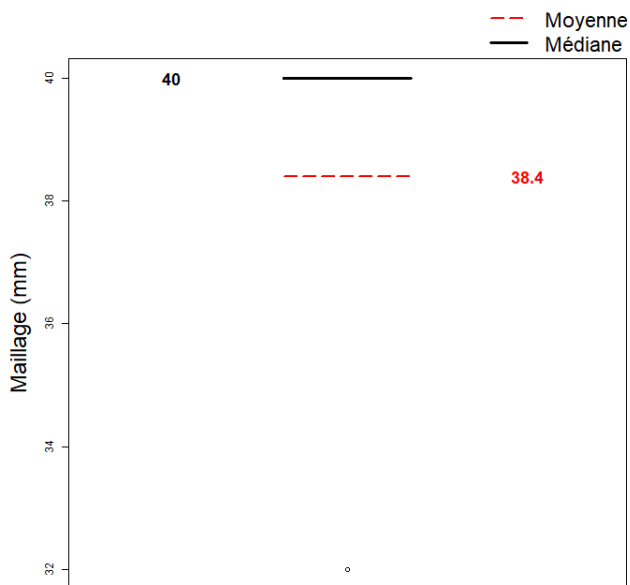




## Caractéristiques générales des marées

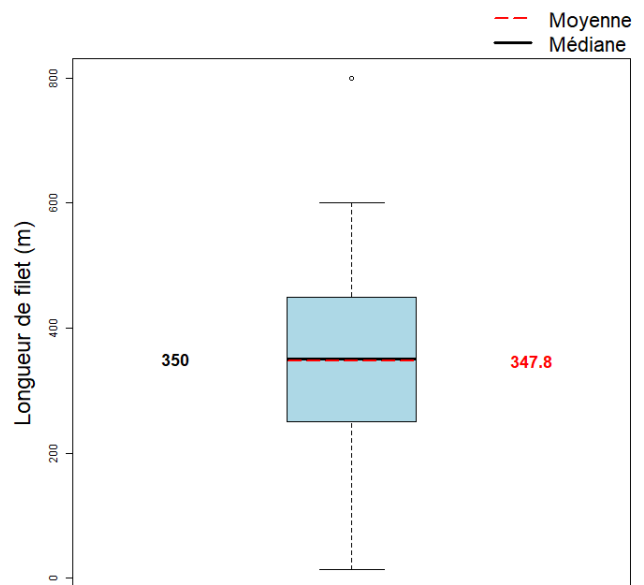
	Moyenne
Maillage de l'engin (mm)	38.4
Dimension/Quantité de l'engin	347.8
Durée (heures) des marées	4.3
Quantité (kg) débarquée par heure de mer	19.6
Quantité (kg) débarquée par heure de pêche engin	143.9
Quantité débarquée par unité d'effort (kg/m de filet)	0.4
Quantité (kg) débarquée par marée	83.6
Consommation (L) de carburant par marée	37.7
Quantité (kg) débarquée par litre de carburant	2.2
Valeur (euro) débarquée par marée	344.9
Valeur (euro) débarquée par litre de carburant	9.1

### Maillage de l'engin



Le maillage moyen de l'engin dans l'échantillon est 38.4 mm (min : 32 mm, max : 40 mm)

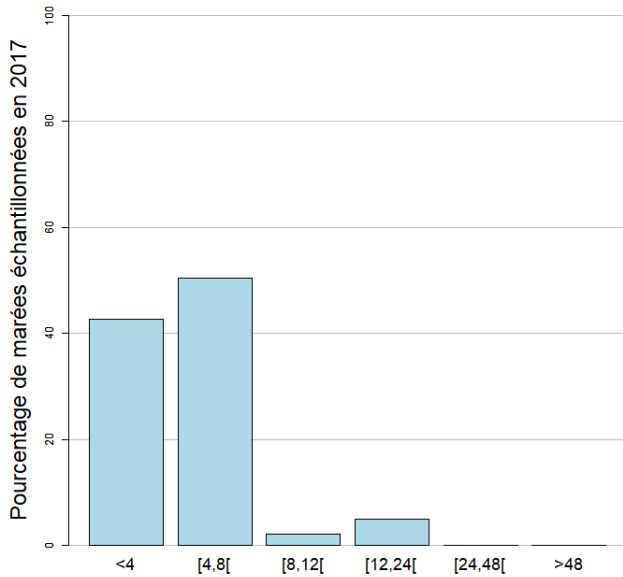
### Dimension/Quantité de l'engin



La dimension moyenne de l'engin dans l'échantillon est 347.8 m de filet (min : 14 m de filet, max : 800 m de filet)

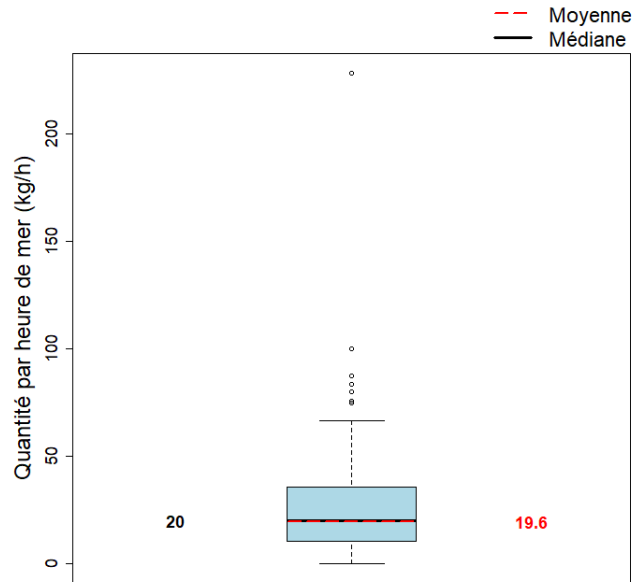


### Durées des marées (h)



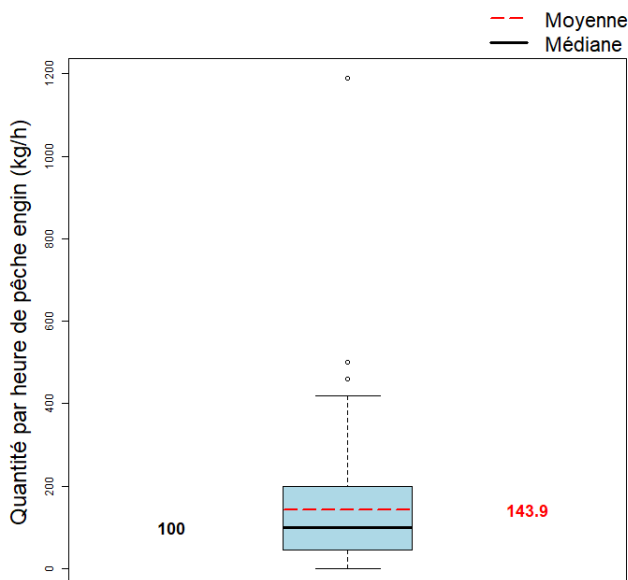
La durée moyenne des marées dans l'échantillon est 4.3 heures. (min : 1.2, max : 14.5)

### Quantité par heure de mer (toutes espèces confondues)



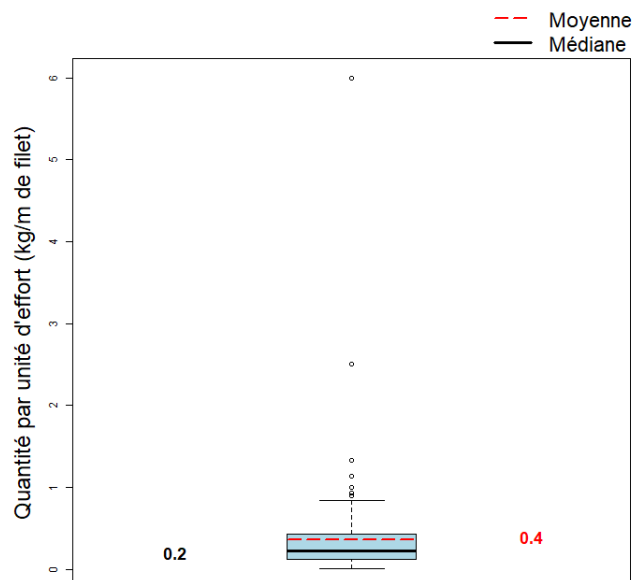
La quantité moyenne débarquée par heure de mer dans l'échantillon est 19.6 kg.

### Quantité par heure de pêche engin



La quantité moyenne débarquée par heure de pêche engin dans l'échantillon est 143.9 kg.

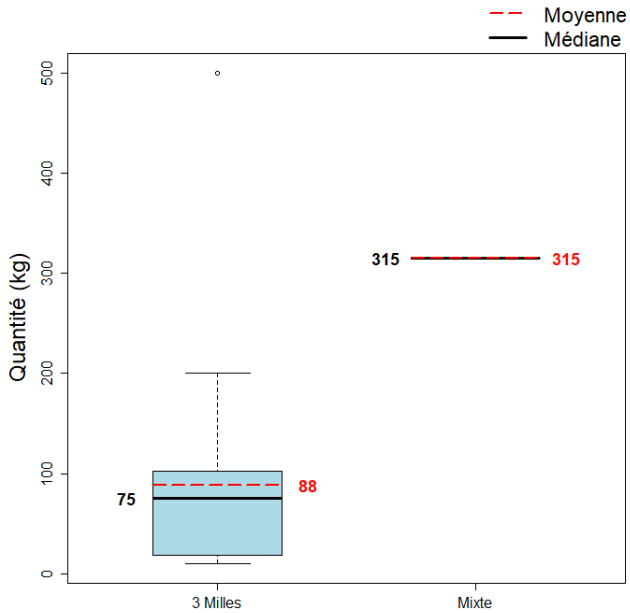
### Quantité par unité d'effort



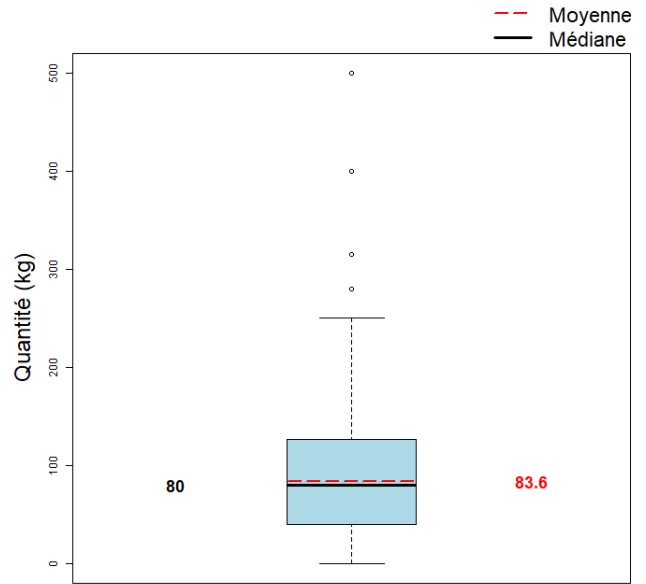
La quantité moyenne débarquée par unité d'effort dans l'échantillon est 0.4 kg/m de filet.



### Quantité par gradient distance à la côte



### Quantité par marée (toutes espèces confondues)



La quantité moyenne débarquée par marée (toutes espèces confondues) dans l'échantillon est 83.6 kg.





MINISTÈRE  
DE L'AGRICULTURE  
ET DE  
L'ALIMENTATION



---

Pour plus d'informations et d'autres fiches de synthèses :

<http://www.ifremer.fr/sih> - Rubrique "Publication"

Contact du Système d'Informations Halieutiques :

[harmonie@ifremer.fr](mailto:harmonie@ifremer.fr)

---