



Observation des Marées au débarquement - OBSDEB

Filet encerclant à Coulirous

Guadeloupe

Navires de moins de 12 mètres inscrits au fichier flotte

2017

Cette technique de pêche consiste à encercler une agrégation de petits poissons pélagiques côtiers à l'aide d'un filet, en particulier le coulirou.

Elle se pratique en zone côtière en général par petits fonds.

Le suivi de ce métier est parfois rendu plus difficile par les pratiques de commercialisation des prises.

Lors de prises importantes, les pêcheurs maintiennent les prises dans les filets de manière à faciliter l'écoulement de la production.

Ces difficultés dans le suivi peuvent accroître les biais d'estimation des débarquements associés à ces métiers.



Chiffres clés en 2017 pour les navires pratiquant ce métier toutes espèces confondues



20

navires

de moins de 12 m inscrits au fichier
flotte

163 t

volume débarqué estimé

623 800 €

valeur débarquée estimée

Navire moyen en 2017

122,4

Puissance
moyenne (kW)

7,2

Longueur
moyenne (m)



3,3

Marins à bord



7,1

mois d'activité par an

12

marées par an

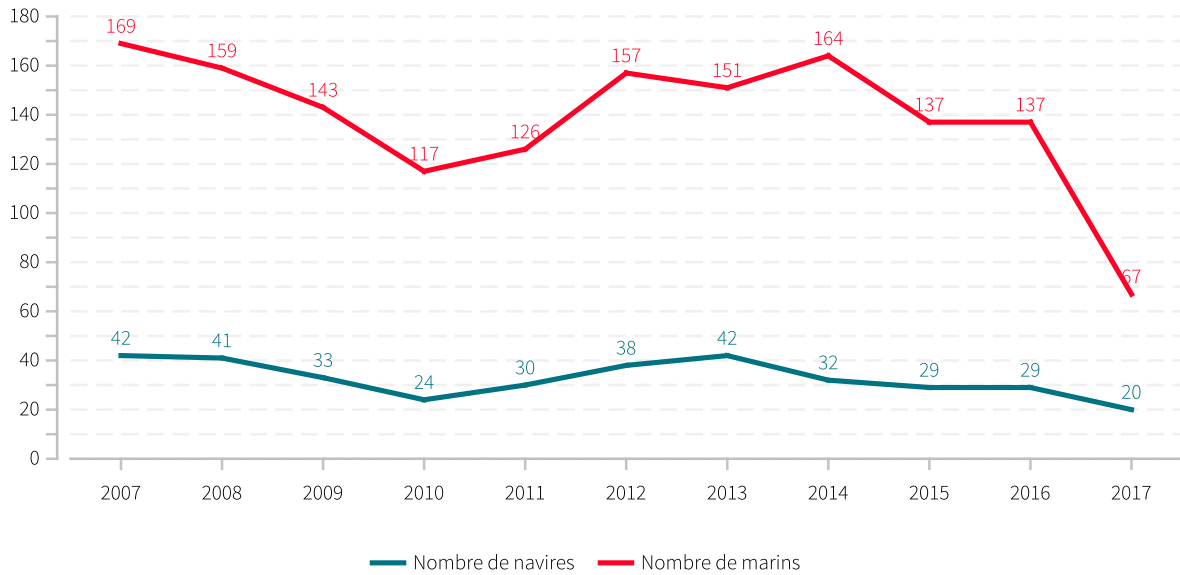


8,2 t

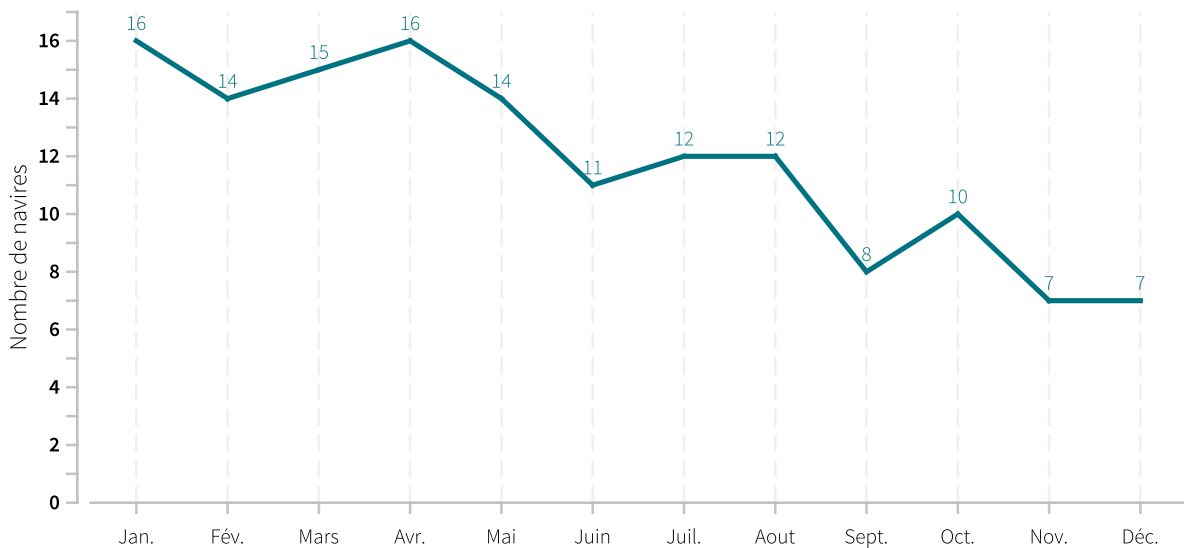
en moyenne pour
31 190 €



Evolution du nombre de navires et du nombre de marins entre 2007 et 2017

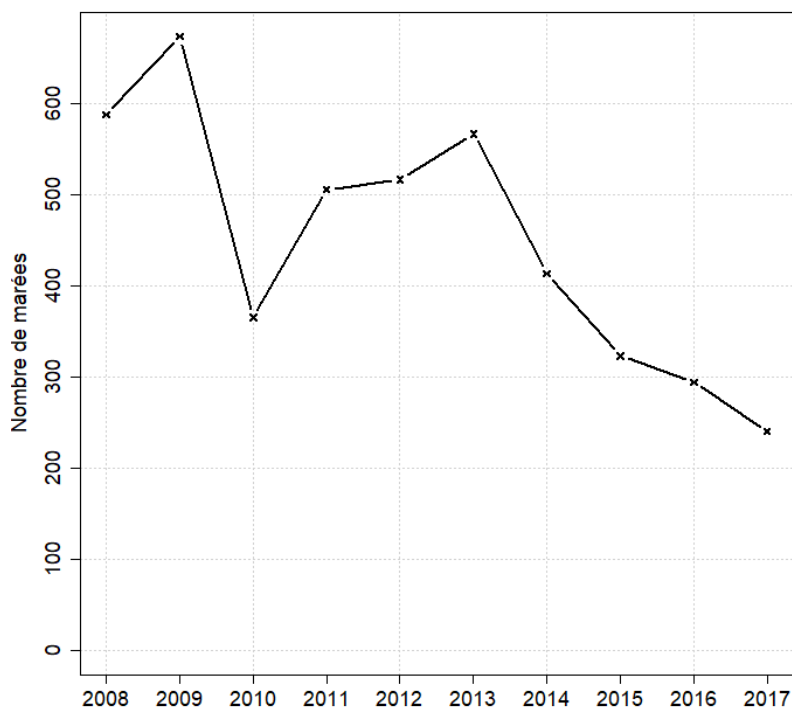


Saisonnalité du métier en 2017





Evolution du nombre total de marées estimées à l'année entre 2008 et 2017



Caractéristiques des marées

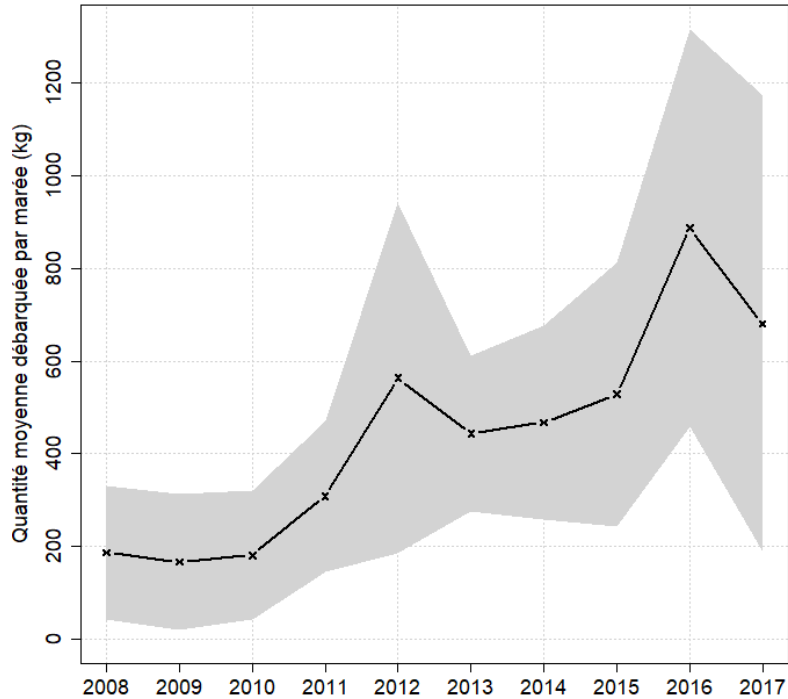
Chiffres clefs de l'année pour le métier toutes espèces confondues

	Moyenne
Quantité (kg) débarquée par marée	680.4
Quantité (kg) débarquée par litre de carburant	15.7
Valeur (euro) débarquée par marée	2599
Valeur (euro) débarquée par litre de carburant	59.9
Consommation (L) de carburant par marée	43.4

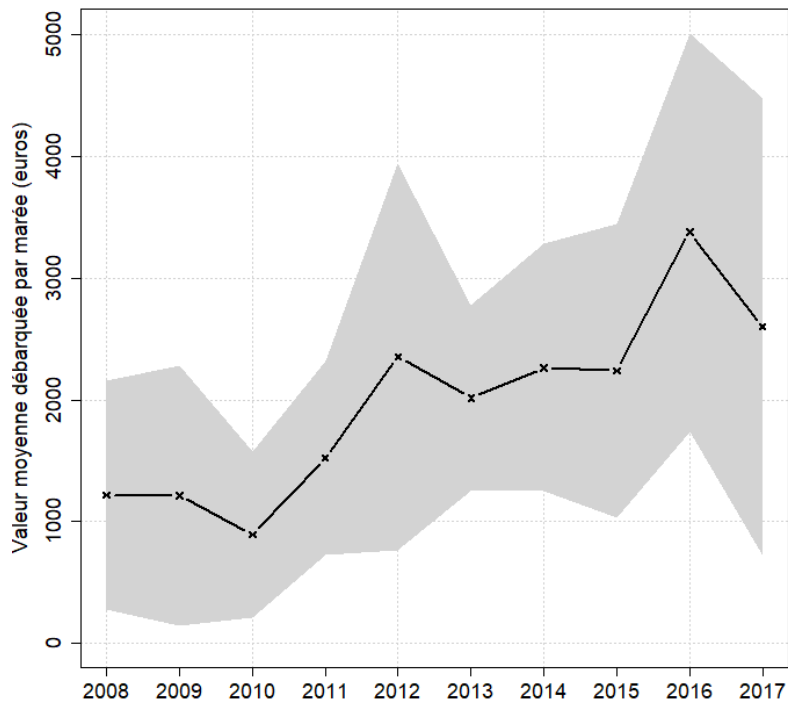


Evolution de la production par marée toutes espèces confondues

en volume (kg/marée)

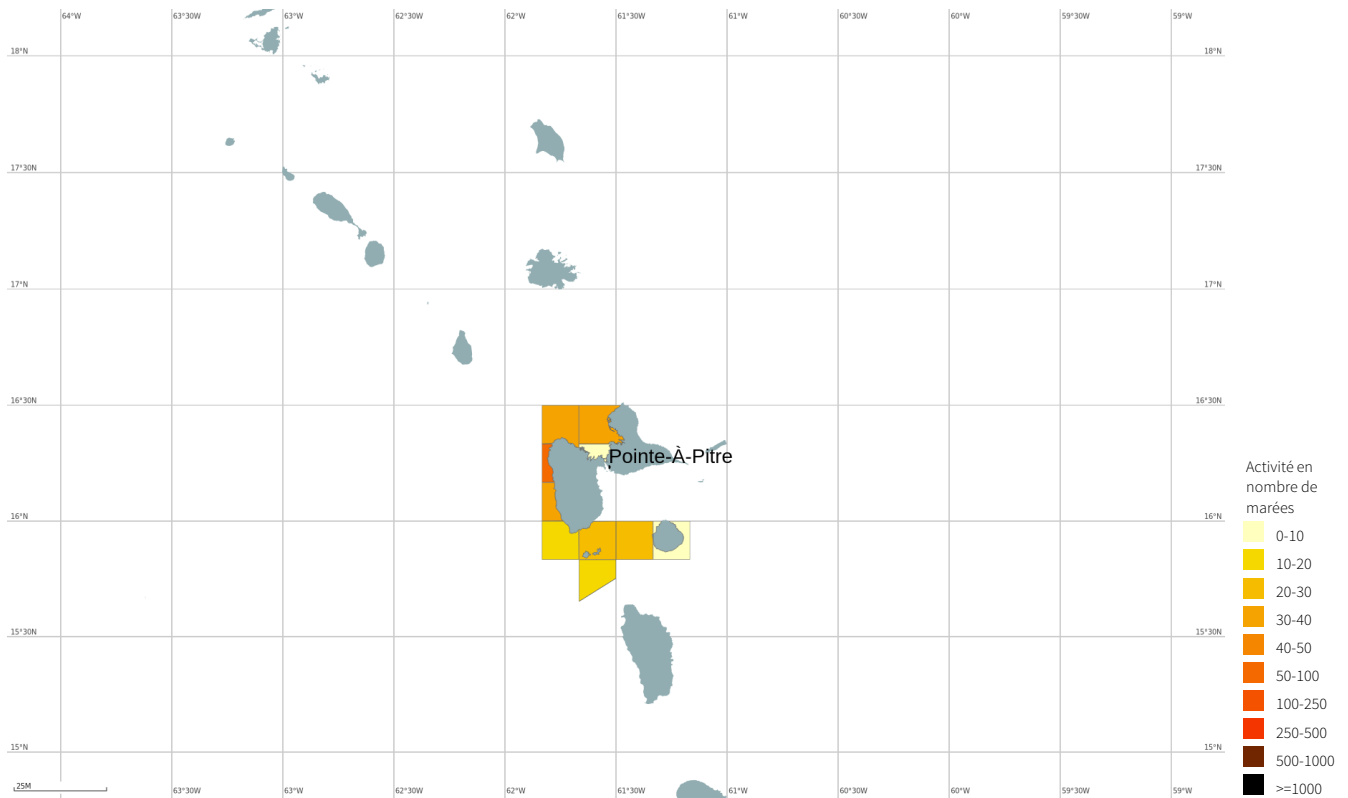


en valeur (€/marée)



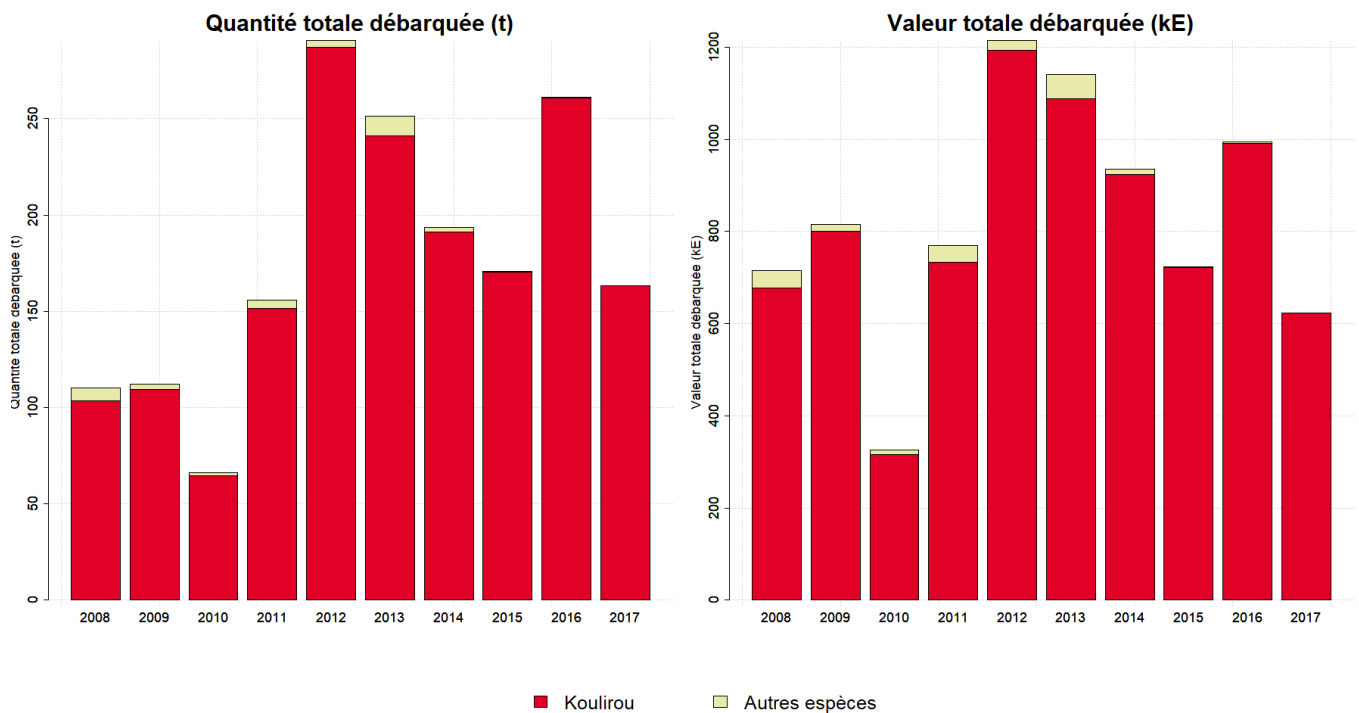


Zones de pêche fréquentées en 2017



Production et composition spécifique

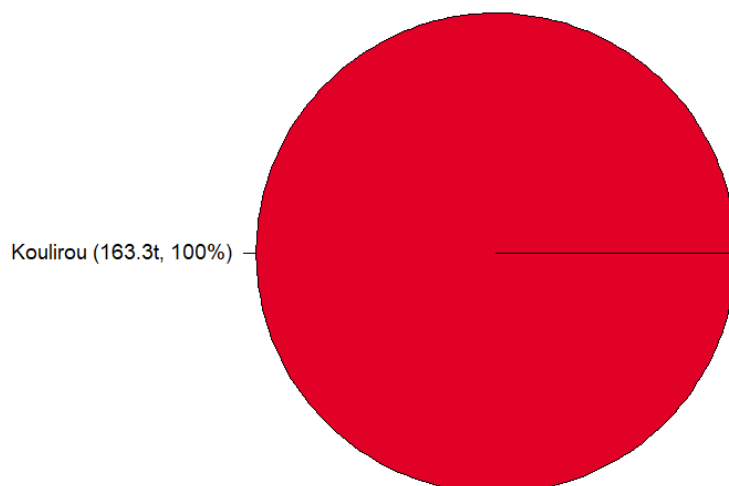
Evolution de la production totale pour les 3 principales espèces



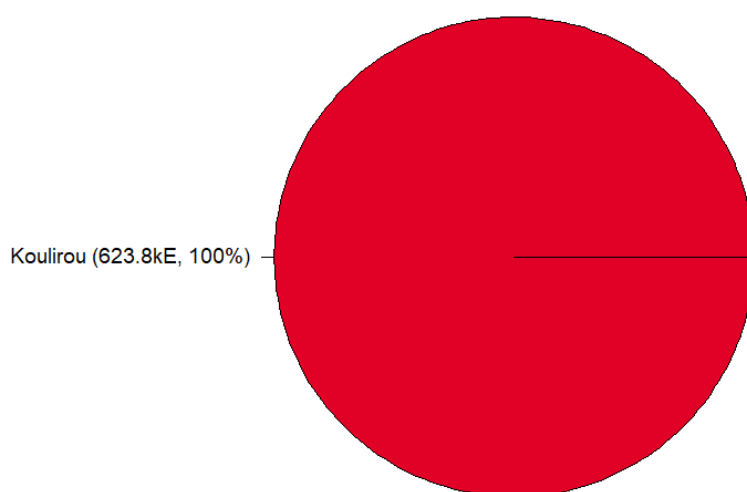


Composition spécifique des débarquements

en volume



en valeur





MERCI !

à tous les pêcheurs qui accueillent des observateurs et à tous ceux qui le feront à l'avenir. Ce travail est le fruit de votre collaboration avec l'Ifremer.

Pour plus d'informations et d'autres fiches de synthèses :
<http://www.ifremer.fr/sih> - Rubrique "Publication"

Contact du Système d'Informations Halieutiques :
harmonie@ifremer.fr



MINISTÈRE
DE L'AGRICULTURE
ET DE
L'ALIMENTATION





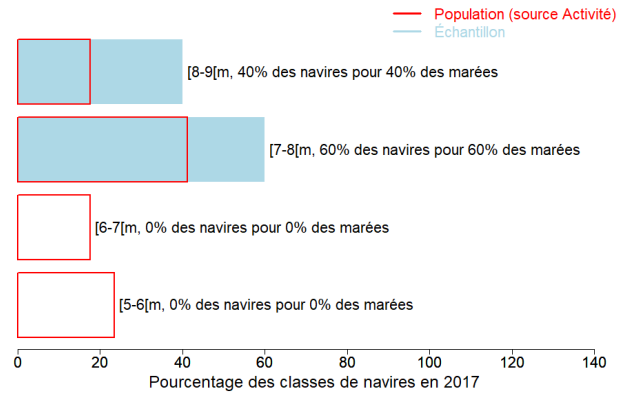
Annexes

Echantillonnage des marées au débarquement des navires de moins de 12 mètres

Caractéristiques techniques du navire moyen échantillonné

	Longueur (m)	Puissance (kW)	Jauge (U.M.S.)	Age (ans)	Effectif à bord (hommes)
Echantillon	8	174	3	16	1.5
Population	7.1	124	2	23	3.7

Répartition des navires échantillonnés par catégorie de longueur



Distribution des navires par nombre de marins





Liste des 10 principaux métiers mis en oeuvre par les 20 navires pratiquant le métier *Filet encerclant à Coulirous*.

La pratique du métier *Filet*

encerclant à Coulirous en 2017

représente **142** mois d'activité

cumulés sur les 20 navires pratiquant

ce métier, soit **7,1** mois d'activité en

moyenne par navire.

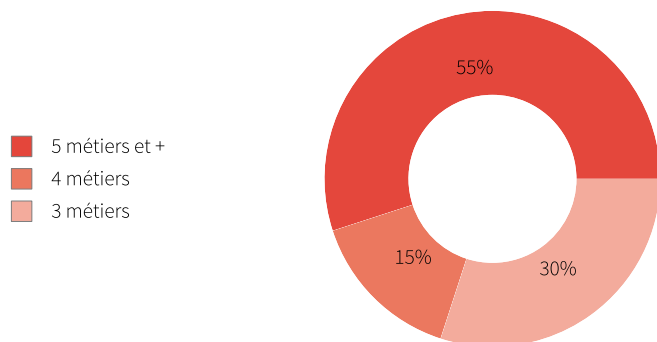
Ces navires pratiquent en

complément les métiers présentés

dans le tableau ci-joint.

Métiers	Nombre de navires	Nombre moyen de mois d'activité par navire
Filet encerclant à Coulirous	20 (100 %)	7,1
Filet encerclant à balaous	18 (90 %)	7,4
Sennes	11 (55 %)	8,8
Casiers à divers poissons	9 (45 %)	9,3
Filet encerclant à orphies	9 (45 %)	9,3
Palangres et lignes à grands pélagiques	7 (35 %)	8,9
Filets à langoustes	6 (30 %)	8,8
Lignes à main	3 (15 %)	11
Filets droits	3 (15 %)	6
Filets à lambis	3 (15 %)	3,7

Polyvalence des navires en termes de métiers pratiqués



En 2017 le nombre moyen de métiers pratiqués par les navires actifs au métier *Filet encerclant à Coulirous* s'élève à **4,9**.



Saisonnalité des métiers pratiqués

Nombre de navires actifs par mois et par métier pour les navires actifs à la pêche pour le métier étudié.

	Jan.	Fév.	Mars	Avr.	Mai	Juin	Juil.	Aout	Sept.	Oct.	Nov.	Déc.	Nbre de navires
Filet encerclant à Coulirous	16	14	15	16	14	11	12	12	8	10	7	7	20
Filet encerclant à balaous	12	12	14	17	15	11	11	10	6	9	8	8	18
Sennes	10	7	6	10	10	8	10	9	7	6	7	7	11
Casiers à divers poissons	9	9	8	8	9	6	8	8	5	4	5	5	9
Filet encerclant à orphies	9	9	9	9	8	7	6	6	4	5	6	6	9
Palangres et lignes à grands pélagiques	7	7	7	7	7	6	5	5	2	3	3	3	7
Filets à langoustes	5	5	4	4	5	5	4	4	3	4	5	5	6
Lignes à main	3	3	2	3	3	2	3	2	3	3	3	3	3
Palangres profondes	2	2	2	2	2	2	2	2	1	1	1	1	2
Filets droits	2	2	2	2	1	1	1	1	1	1	2	2	3
Casiers profonds	2	2	2	2	1	1	2	1	1	1	1	1	2
Casiers à langoustes	2	2	2	2	2	2	2	2					2
Filets à lambis	3									2	3	3	3
Palangres	1	1	1	1	1	1	1	1					1
Apnée à lambis	1									1	1	1	1
Apnée à Oursins, Echinodermes												1	1
Nombre de navires	20	19	18	20	20	18	19	19	15	15	15	15	20

de 0 à 3 navires

de 4 à 8 navires

de 9 à 12 navires

de 13 à 17 navires

Estimation du nombre total de marées

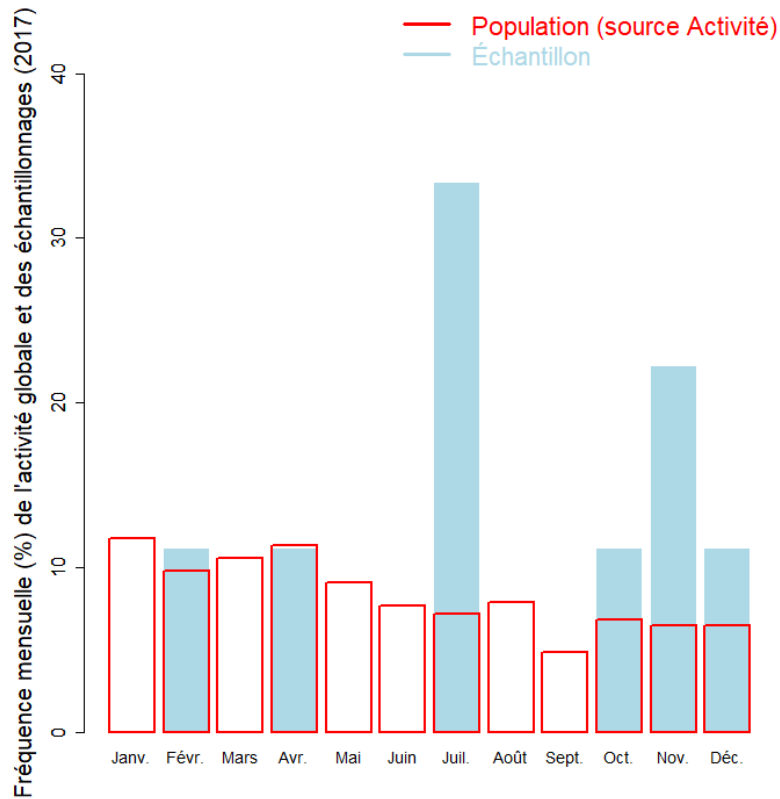
	Nombre de marées total estimé
Estimation moyenne	240

Marées échantillonnées du métier

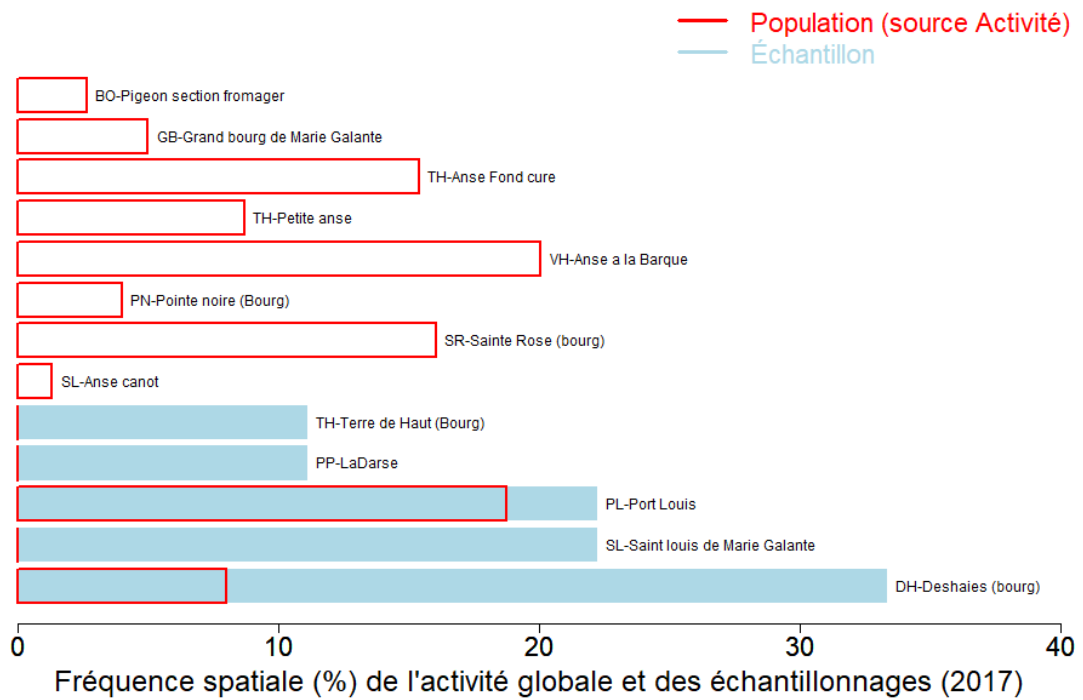
Marées échantillonnées	9
Navires distincts échantillonnés	5 (29% de la population)
Taux d'échantillonnage	4% des marées estimées



Répartition mensuelle des marées échantillonnées



Répartition spatiale des marées échantillonnées



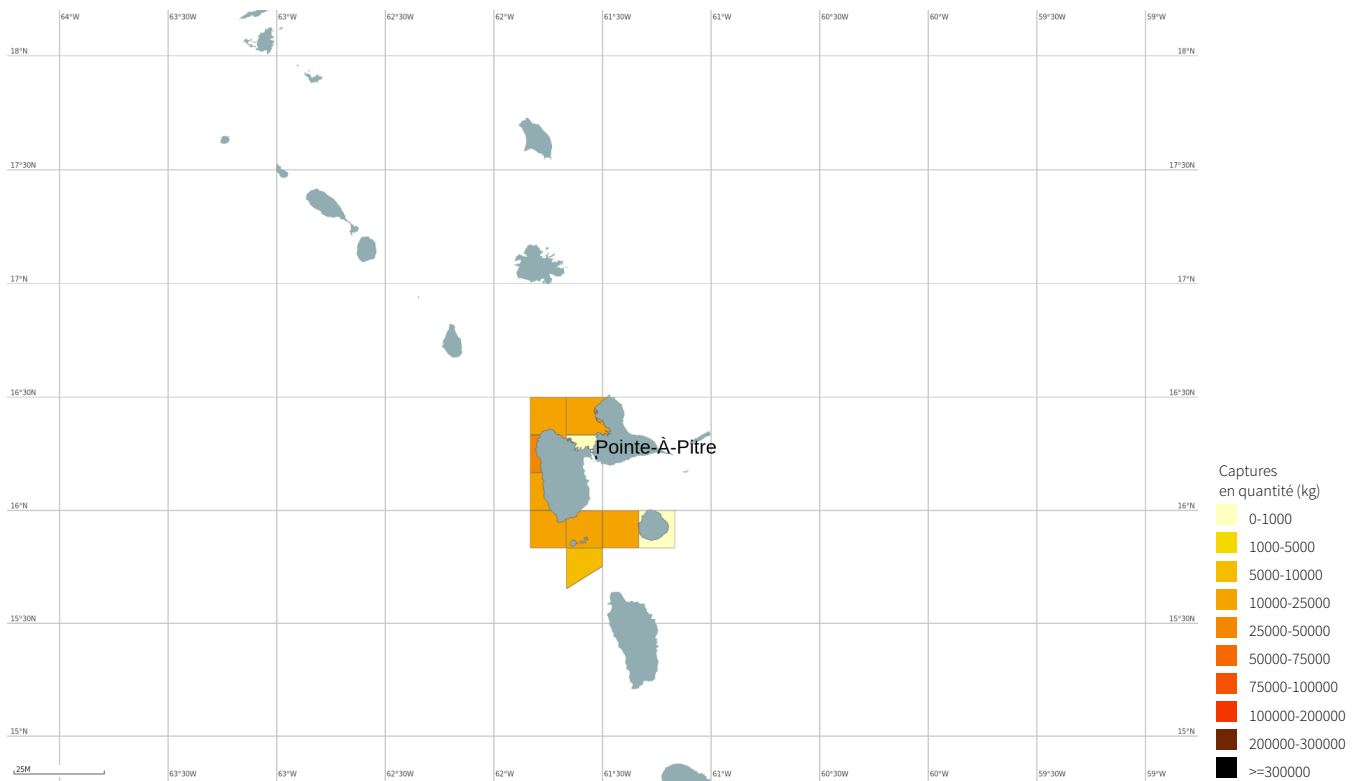


Production estimée en poids vif du métier par espèces

Espèce	Nom local	Pourcentage dans les captures (%)	Estimation basse des captures (t)	Estimation moyenne des captures (t)	Estimation haute des captures (t)	Prix moyen de l'espèce (euro/kg)	Valeur débarquée estimée (milliers euros)
Selar coulisou	Koulirou	100	45.2	163.3	281.4	3.8	623.8
Total		100	45.2	163.3	281.4	3.8	623.8

Le prix moyen de l'espèce (euro/kg) est directement issu des données recueillies par les observateurs. Les estimations des valeurs débarquées combinent ce prix moyen avec les tonnages annuels.

Distribution géographique des débarquements du métier

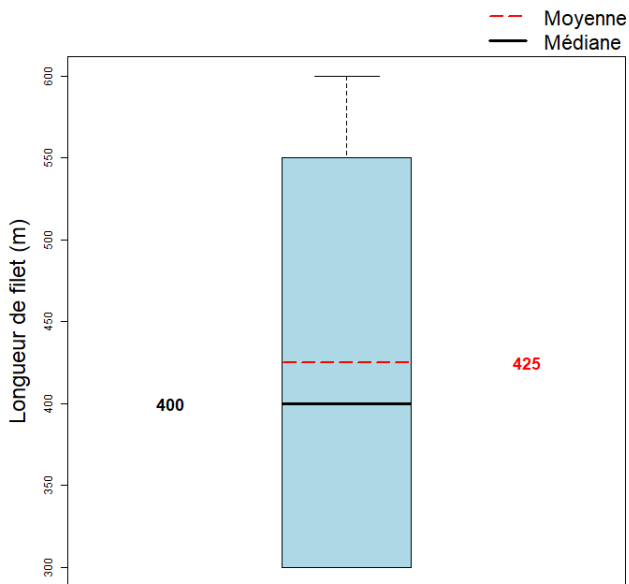




Caractéristiques générales des marées

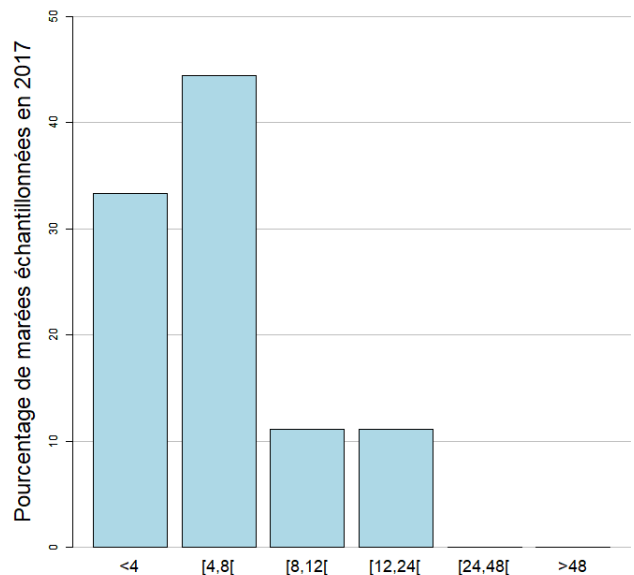
	Moyenne
Dimension/Quantité de l'engin	425
Durée (heures) des marées	6.1
Quantité (kg) débarquée par heure de mer	111.9
Quantité (kg) débarquée par heure de pêche engin	10371.5
Quantité débarquée par unité d'effort (kg/m de filet)	1.5
Quantité (kg) débarquée par marée	680.4
Consommation (L) de carburant par marée	43.4
Quantité (kg) débarquée par litre de carburant	15.7
Valeur (euro) débarquée par marée	2599
Valeur (euro) débarquée par litre de carburant	59.9

Dimension/Quantité de l'engin



La dimension moyenne de l'engin dans l'échantillon est 425 m de filet (min : 300 m de filet, max : 600 m de filet)

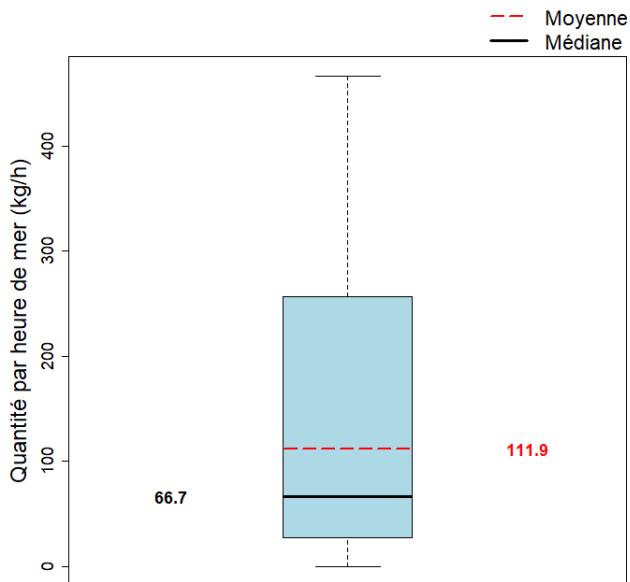
Durées des marées (h)



La durée moyenne des marées dans l'échantillon est 6.1 heures. (min : 2.2, max : 17.5)

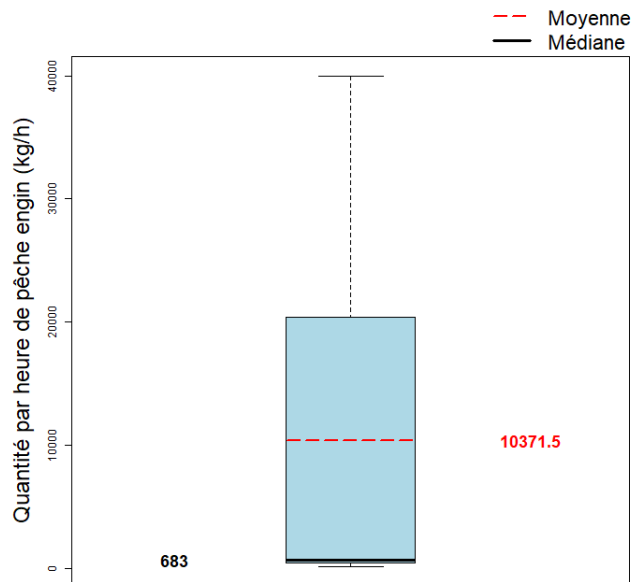


Quantité par heure de mer (toutes espèces confondues)



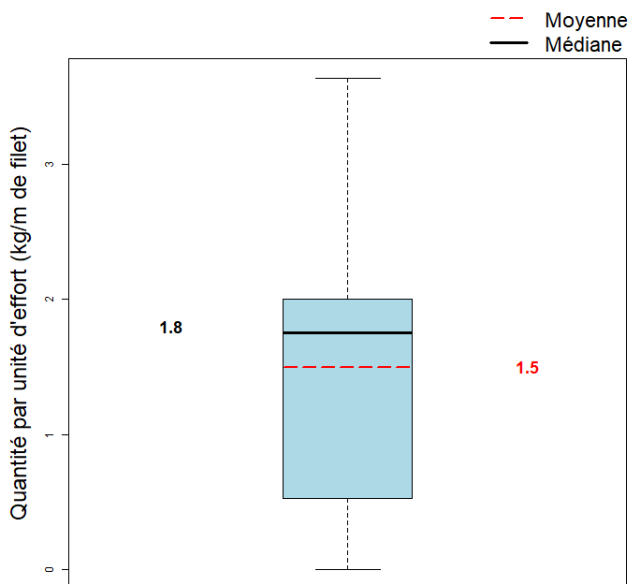
La quantité moyenne débarquée par heure de mer dans l'échantillon est 111.9 kg.

Quantité par heure de pêche engin



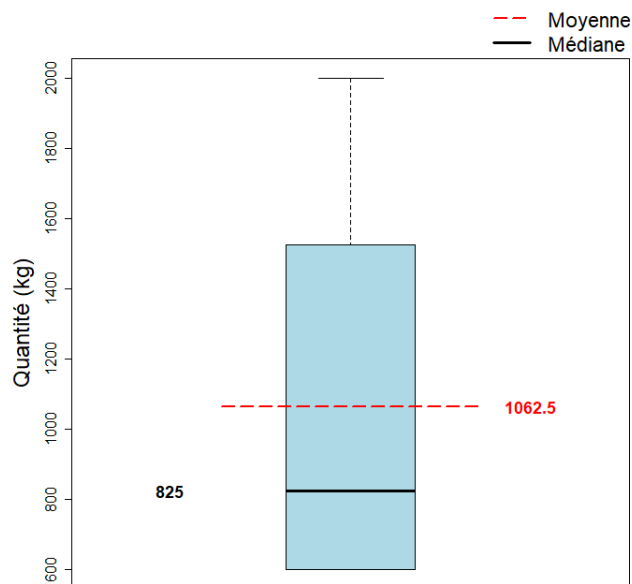
La quantité moyenne débarquée par heure de pêche engin dans l'échantillon est 10371.5 kg.

Quantité par unité d'effort



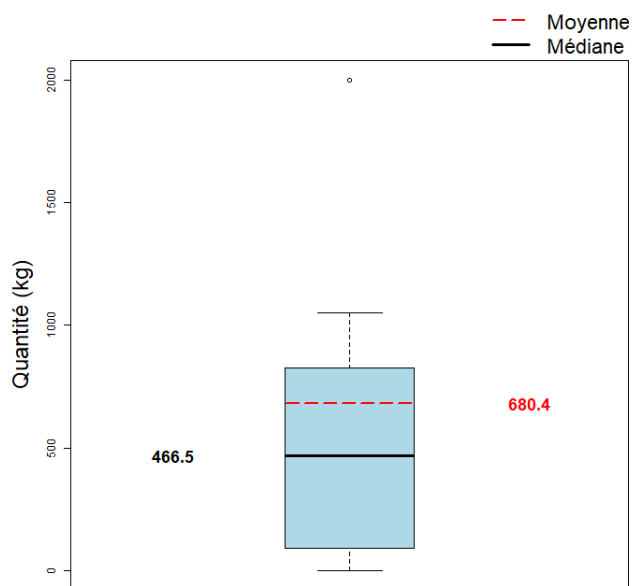
La quantité moyenne débarquée par unité d'effort dans l'échantillon est 1.5 kg/m de filet.

Quantité par gradient distance à la côte





Quantité par marée (toutes espèces confondues)



La quantité moyenne débarquée par marée (toutes espèces confondues) dans l'échantillon est 680.4 kg.



MINISTÈRE
DE L'AGRICULTURE
ET DE
L'ALIMENTATION



Pour plus d'informations et d'autres fiches de synthèses :

<http://www.ifremer.fr/sih> - Rubrique "Publication"

Contact du Système d'Informations Halieutiques :

harmonie@ifremer.fr
