



Observation des Marées au débarquement - OBSDEB

Filets profonds

Guadeloupe

Navires de moins de 12 mètres inscrits au fichier flotte

2017

En Guadeloupe, les filets profonds sont principalement utilisés pour cibler le vivaneau « œil de boeuf ».

Le métier référencé est pratiqué par des fonds de plus de 100 m.



Chiffres clés en 2017 pour les navires pratiquant ce métier toutes espèces confondues



20

navires

de moins de 12 m inscrits au fichier
flotte

45 t

volume débarqué estimé

441 800 €

valeur débarquée estimée

Navire moyen en 2017

196,5

Puissance
moyenne (kW)

8,7

Longueur
moyenne (m)



1,9

Marins à bord



6,9

mois d'activité par an

16

marées par an

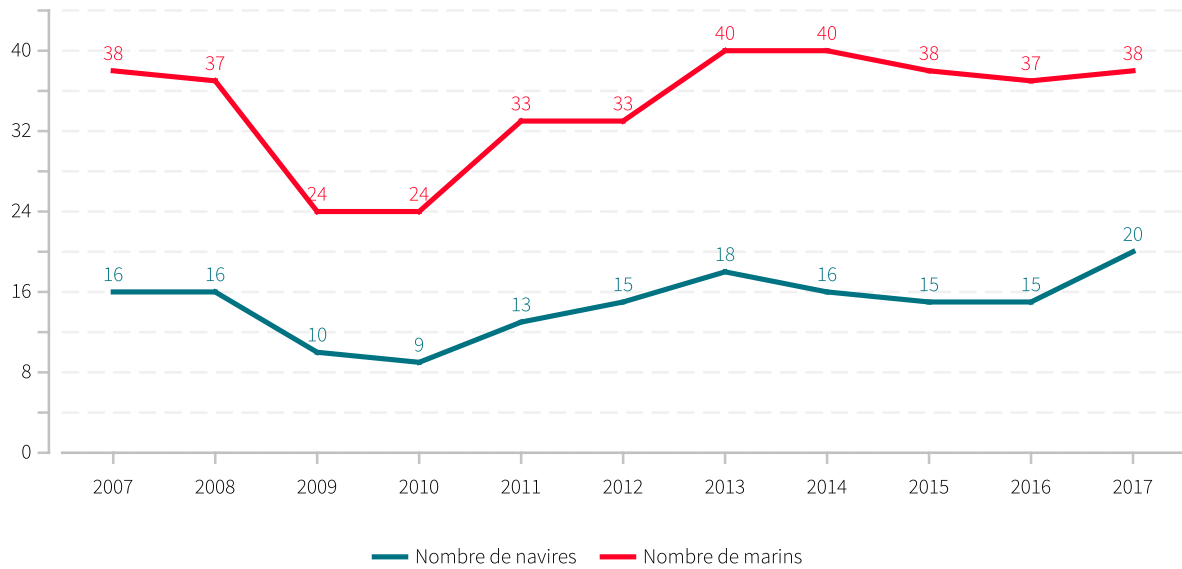


2,2 t

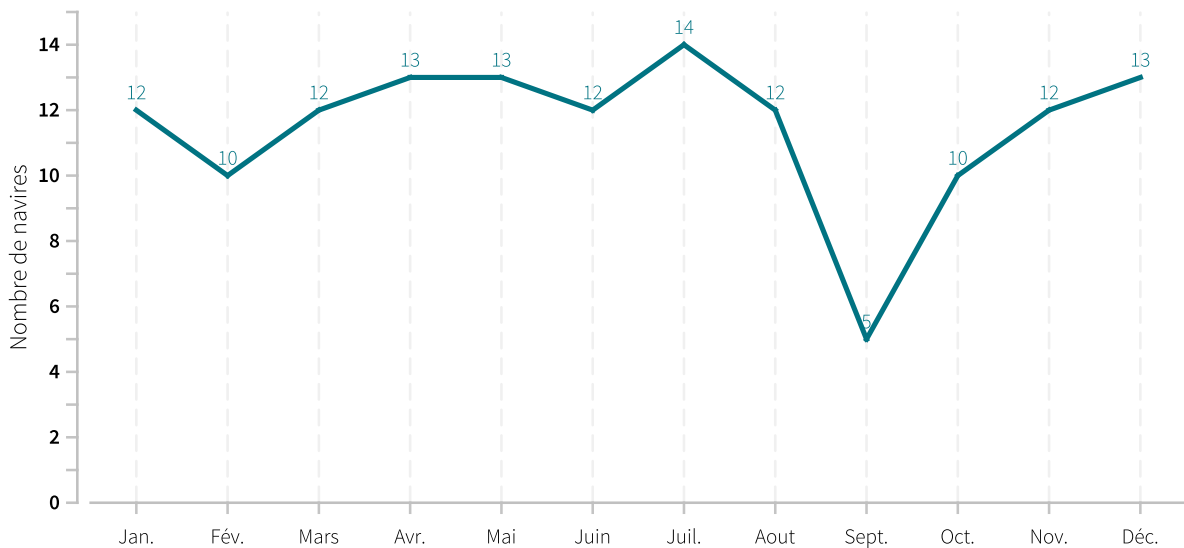
en moyenne pour
22 090 €



Evolution du nombre de navires et du nombre de marins entre 2007 et 2017

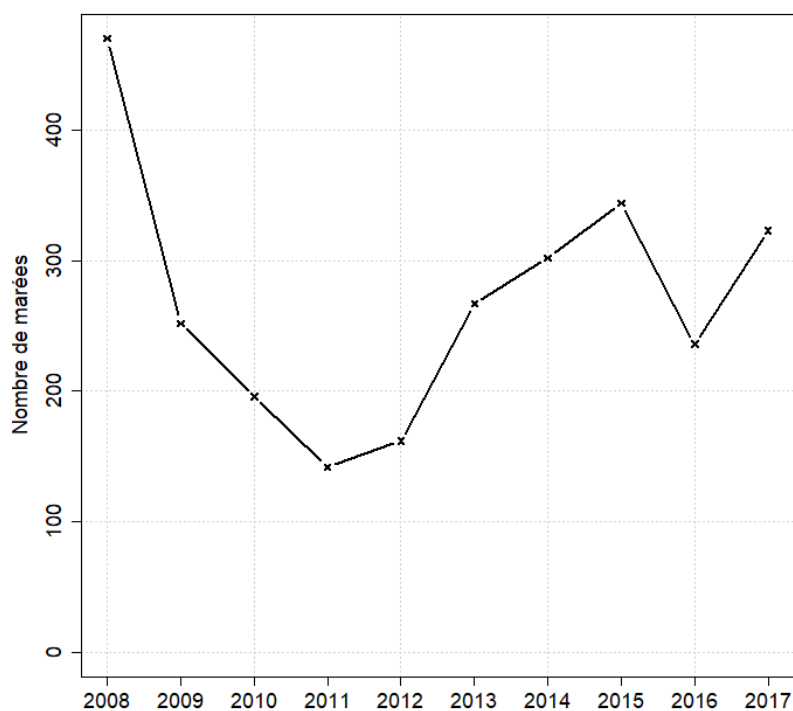


Saisonnalité du métier en 2017





Evolution du nombre total de marées estimées à l'année entre 2008 et 2017



Caractéristiques des marées

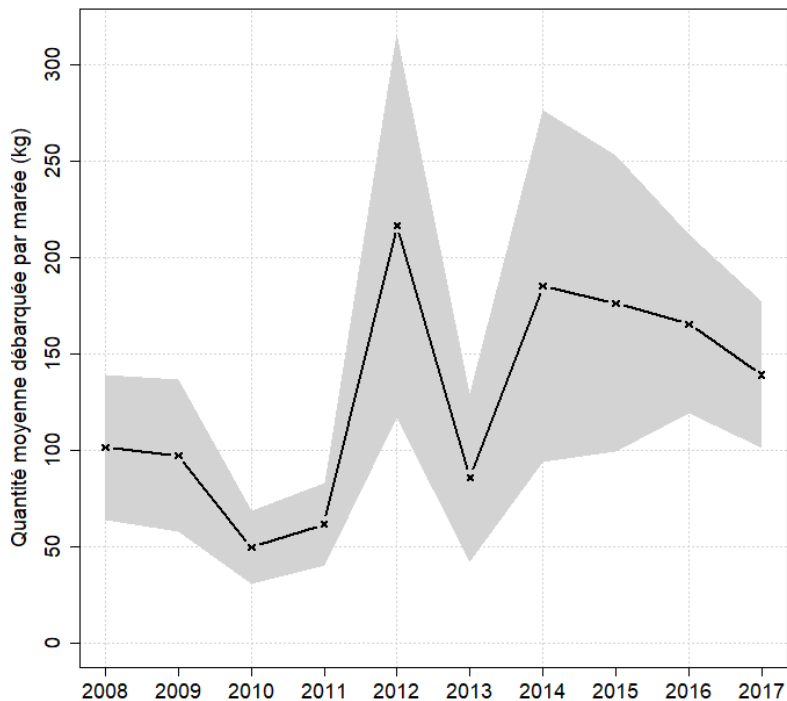
Chiffres clefs de l'année pour le métier toutes espèces confondues

	Moyenne
Quantité (kg) débarquée par marée	139.1
Quantité (kg) débarquée par litre de carburant	1.5
Valeur (euro) débarquée par marée	1367.7
Valeur (euro) débarquée par litre de carburant	15.2
Consommation (L) de carburant par marée	89.8

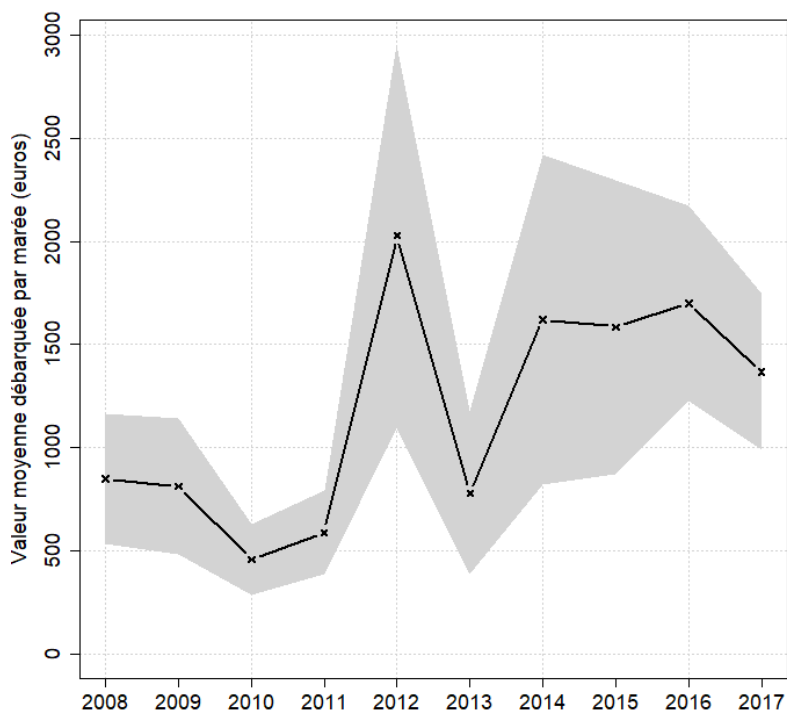


Evolution de la production par marée toutes espèces confondues

en volume (kg/marée)

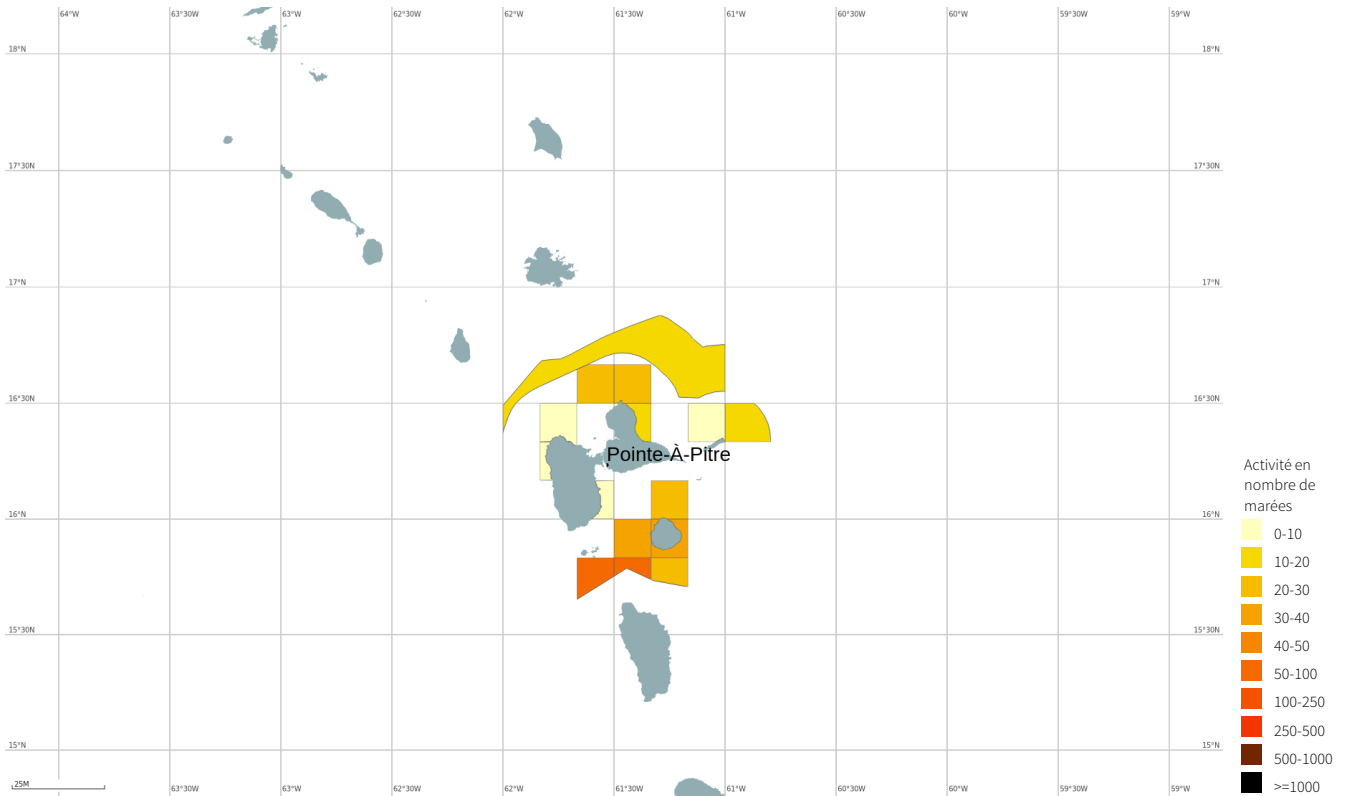


en valeur (€/marée)



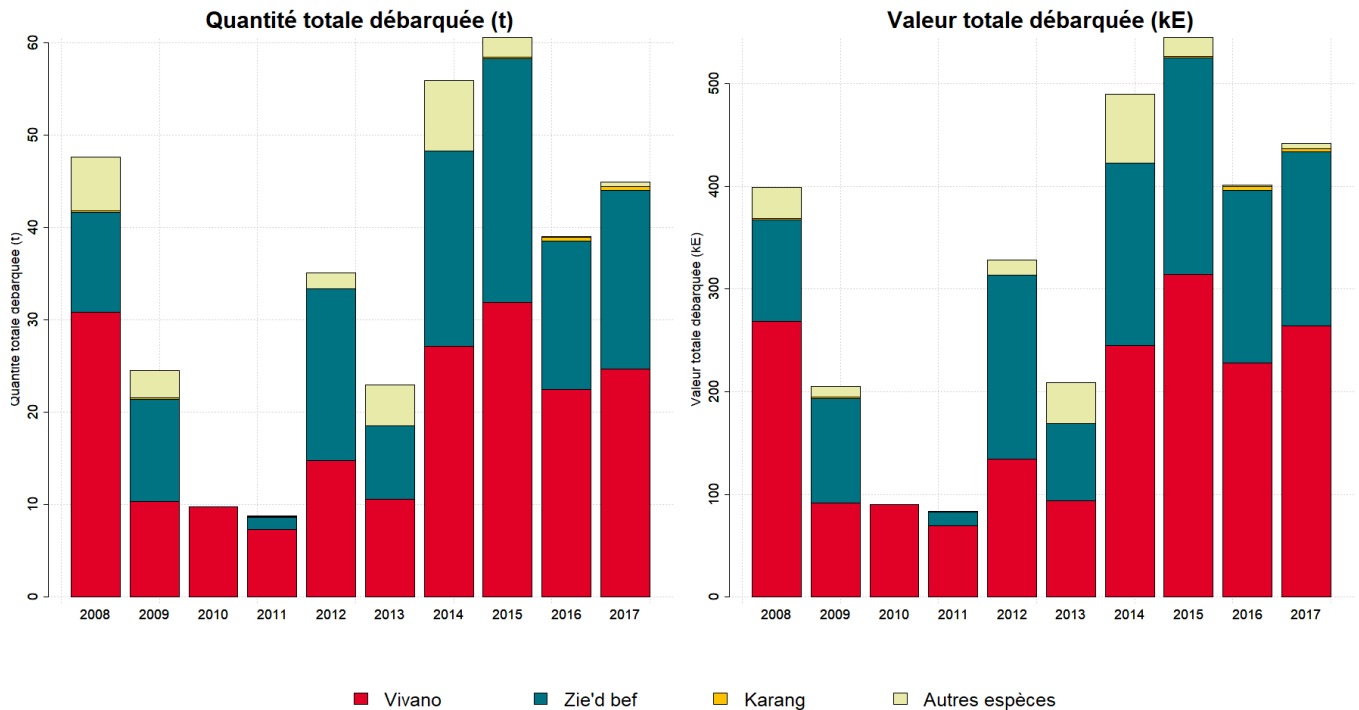


Zones de pêche fréquentées en 2017



Production et composition spécifique

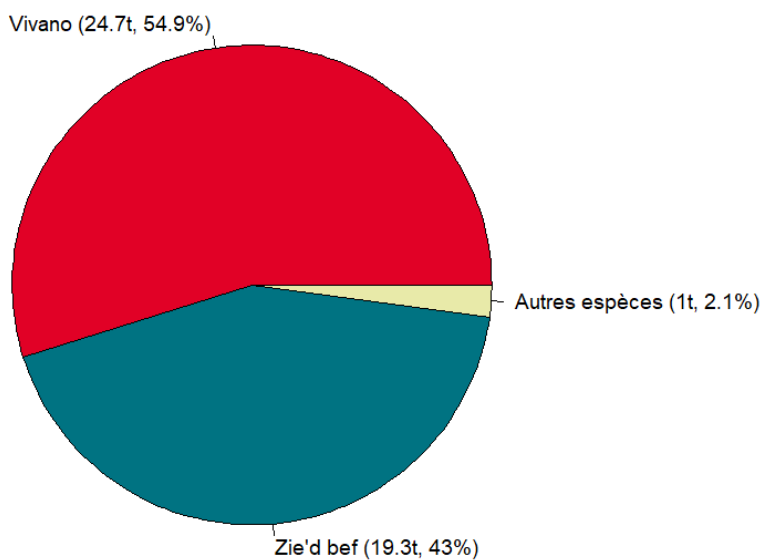
Evolution de la production totale pour les 3 principales espèces



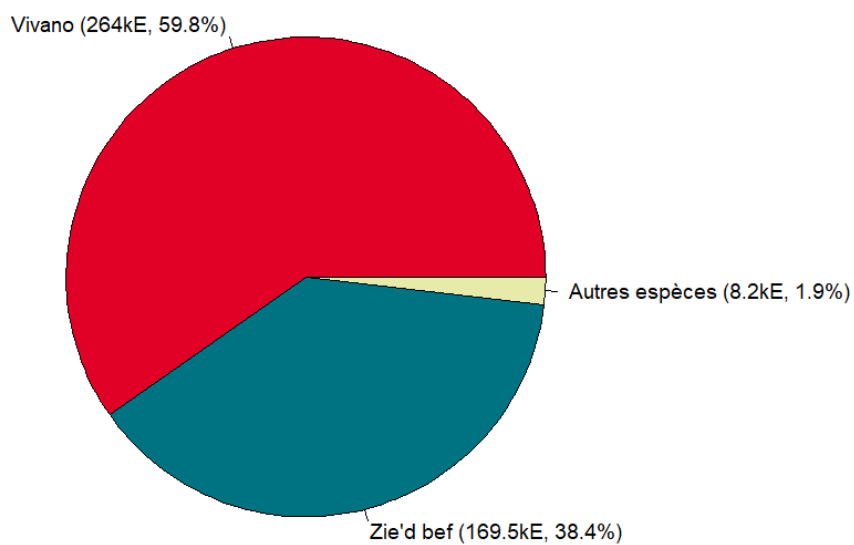


Composition spécifique des débarquements

en volume



en valeur





MERCI !

à tous les pêcheurs qui accueillent des observateurs et à tous ceux qui le feront à l'avenir. Ce travail est le fruit de votre collaboration avec l'Ifremer.

Pour plus d'informations et d'autres fiches de synthèses :
<http://www.ifremer.fr/sih> - Rubrique "Publication"

Contact du Système d'Informations Halieutiques :
harmonie@ifremer.fr



MINISTÈRE
DE L'AGRICULTURE
ET DE
L'ALIMENTATION





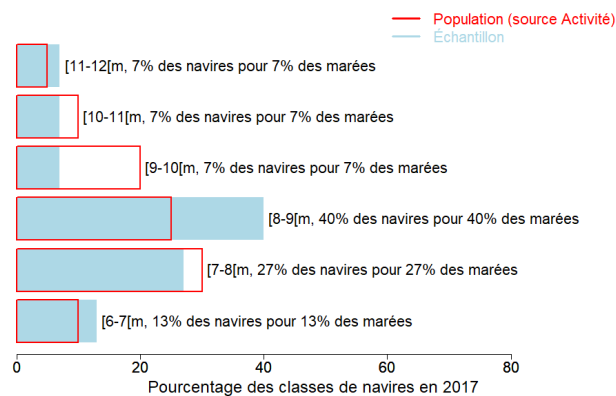
Annexes

Echantillonnage des marées au débarquement des navires de moins de 12 mètres

Caractéristiques techniques du navire moyen échantillonné

	Longueur (m)	Puissance (kW)	Jauge (U.M.S.)	Age (ans)	Effectif à bord (hommes)
Echantillon	8.5	211	4	14	2
Population	8.7	196	4	14	1.9

Répartition des navires échantillonnés par catégorie de longueur



Distribution des navires par nombre de marins





Liste des 10 principaux métiers mis en oeuvre par les 20 navires pratiquant le métier *Filets profonds*.

La pratique du métier *Filets*

profonds en 2017 représente **138**

mois d'activité cumulés sur les 20

navires pratiquant ce métier, soit **6,9**

mois d'activité en moyenne par

navire.

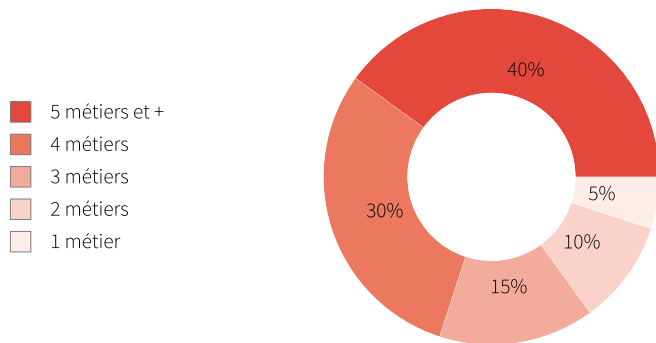
Ces navires pratiquent en

complément les métiers présentés

dans le tableau ci-joint.

Métiers	Nombre de navires	Nombre moyen de mois d'activité par navire
Filets profonds	20 (100 %)	6,9
Casiers à divers poissons	10 (50 %)	10,6
Filets droits	10 (50 %)	10,1
Filets à langoustes	10 (50 %)	8,7
Palangres et lignes à grands pélagiques	9 (45 %)	8,1
Filets à lambis	6 (30 %)	3
Lignes à main	4 (20 %)	7,8
Casiers à langoustes	3 (15 %)	9,3
Palangres profondes	3 (15 %)	8,3
Palangres	3 (15 %)	8

Polyvalence des navires en termes de métiers pratiqués




En 2017 le nombre moyen de métiers pratiqués par les navires actifs au métier *Filets profonds* s'élève à **4,2**.



Saisonnalité des métiers pratiqués

Nombre de navires actifs par mois et par métier pour les navires actifs à la pêche pour le métier étudié.

	Jan.	Fév.	Mars	Avr.	Mai	Juin	Juil.	Aout	Sept.	Oct.	Nov.	Déc.	Nbre de navires
Filets profonds	12	10	12	13	13	12	14	12	5	10	12	13	20
Casiers à divers poissons	10	10	10	10	10	10	10	10	5	6	8	7	10
Filets droits	10	10	9	8	8	8	8	10	7	8	8	7	10
Filets à langoustes	8	8	8	7	7	7	8	9	5	7	7	6	10
Palangres et lignes à grands pélagiques	7	7	7	6	7	5	6	6	4	5	7	6	9
Lignes à main	2	3	3	3	3	2	3	3	2	2	2	3	4
Casiers à langoustes	3	3	3	3	3	3	3	3			2	2	3
Palangres profondes	2	3	2	2	2	1	2	3	2	2	2	2	3
Palangres	2	1	2	2	2	3	3	3	1	1	2	2	3
Casiers profonds	2	2	2	2	2	2	2	2		1	1	1	2
Filets à lambis	6									4	4	4	6
Casiers à crustacés	1		1	1	1		1		1	1	1	1	1
Filet encerclant à balaous	1	1	1	1	1	1	1	1					1
Apnée à lambis										2	2	2	2
Nombre de navires	20	20	20	19	19	19	19	18	12	16	17	16	20

 de 0 à 3 navires

 de 4 à 6 navires

 de 7 à 10 navires

 de 11 à 14 navires

Estimation du nombre total de marées

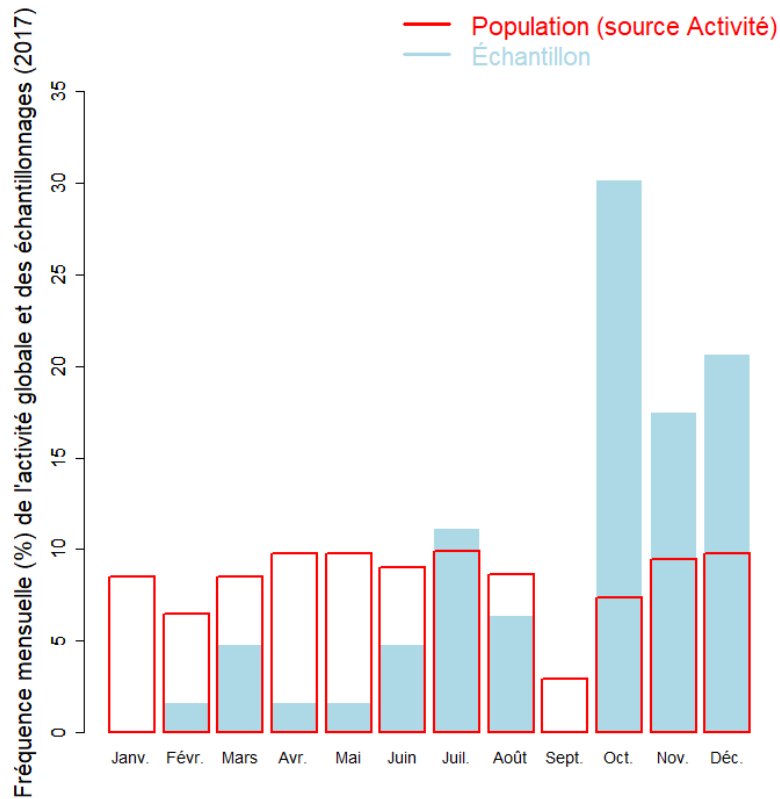
	Nombre de marées total estimé
Estimation moyenne	323

Marées échantillonnées du métier

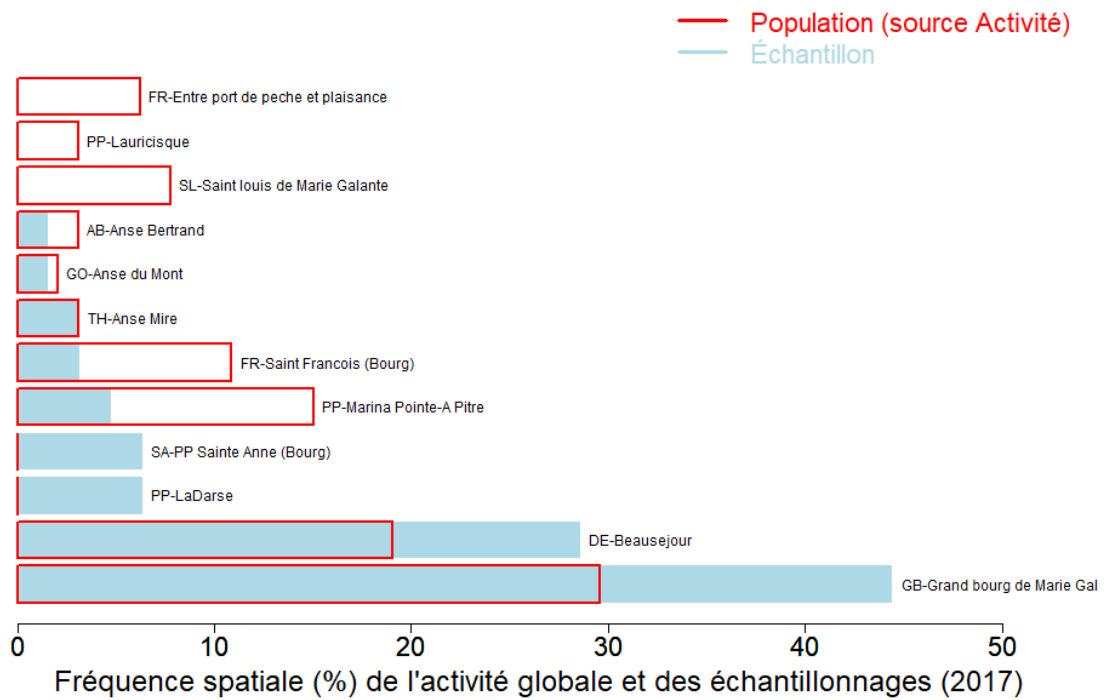
Marées échantillonnées	63
Navires distincts échantillonnés	15 (75% de la population)
Taux d'échantillonnage	14% des marées estimées



Répartition mensuelle des marées échantillonnées



Répartition spatiale des marées échantillonnées



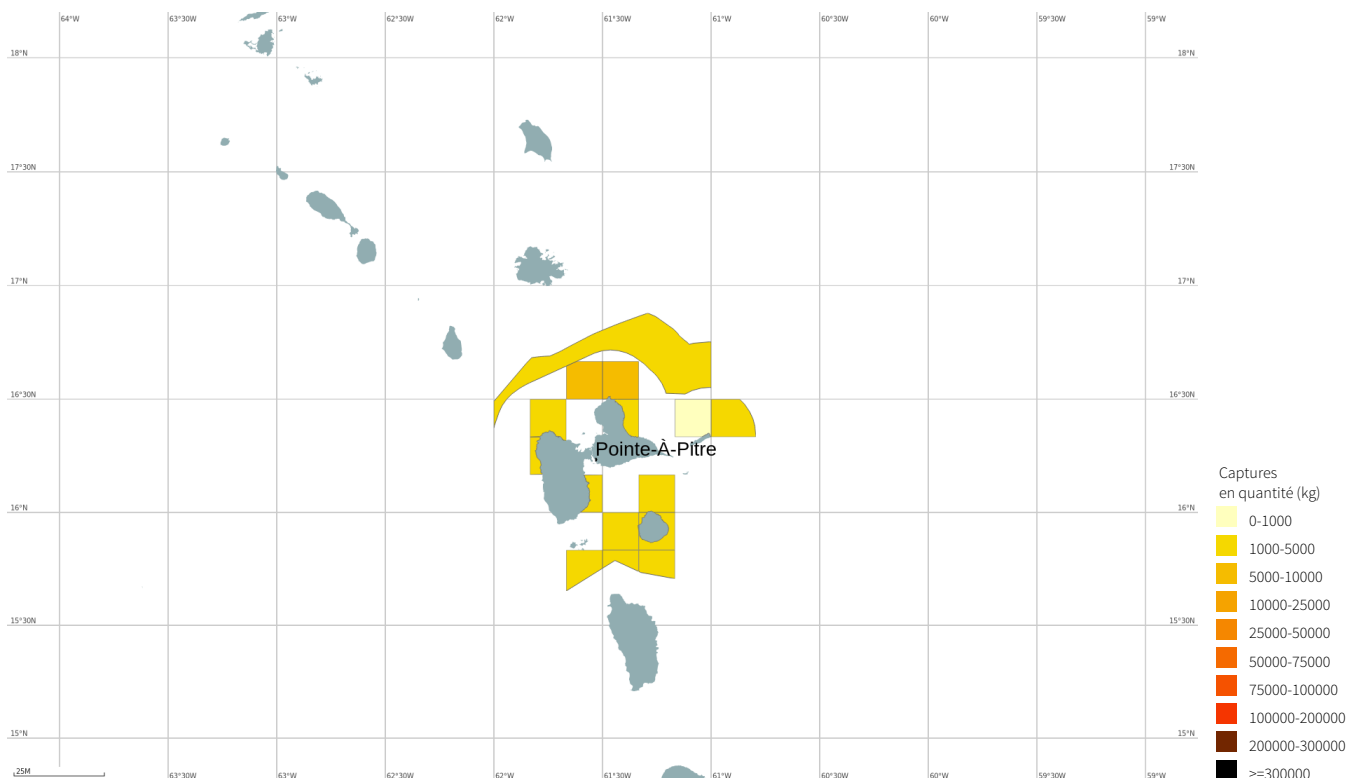


Production estimée en poids vif du métier par espèces

Espèce	Nom local	Pourcentage dans les captures (%)	Estimation basse des captures (t)	Estimation moyenne des captures (t)	Estimation haute des captures (t)	Prix moyen de l'espèce (euro/kg)	Valeur débarquée estimée (milliers euros)
Vivaneaux	Vivano	54.9	17.6	24.7	31.8	10.4	264
Vivaneau royal	Zie'd bef	43	14.4	19.3	24.3	8.1	169.5
Carangues nca	Karang	0.9	0.3	0.4	0.5	7.7	3.3
Requins nca	Retchin	0.5	0.2	0.2	0.2	9.4	2
Beauclaires	Soley	0.3	0.1	0.2	0.2	9.7	1.6
Merous nca	Viej, Kourone, Watalibi	0.2	0.1	0.1	0.1	8.7	0.9
Poissons marins nca	Pwason (divers)	0.1	<0.1	<0.1	<0.1	9.6	0.3
Poissons-bourses nca	Bous	0.1	<0.1	<0.1	<0.1	5	0.1
Poisson Lion	Pwason lion	<0.1	<0.1	<0.1	<0.1	5.8	0
Total		100	32.6	44.9	57.2	9.8	441.8

Le prix moyen de l'espèce (euro/kg) est directement issu des données recueillies par les observateurs. Les estimations des valeurs débarquées combinent ce prix moyen avec les tonnages annuels.

Distribution géographique des débarquements du métier

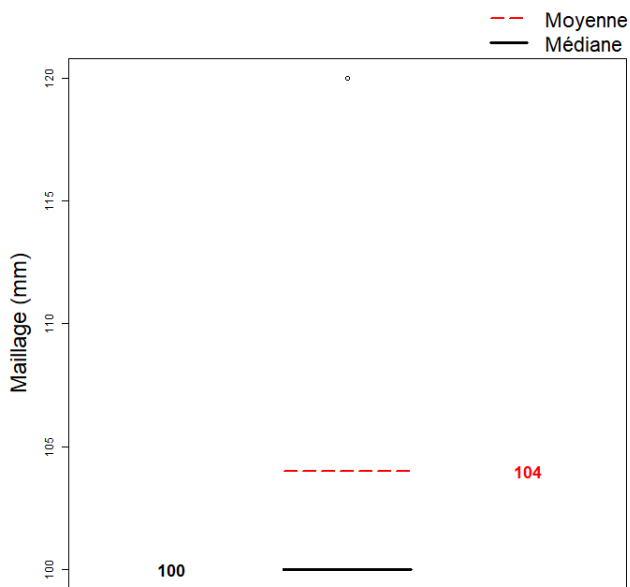




Caractéristiques générales des marées

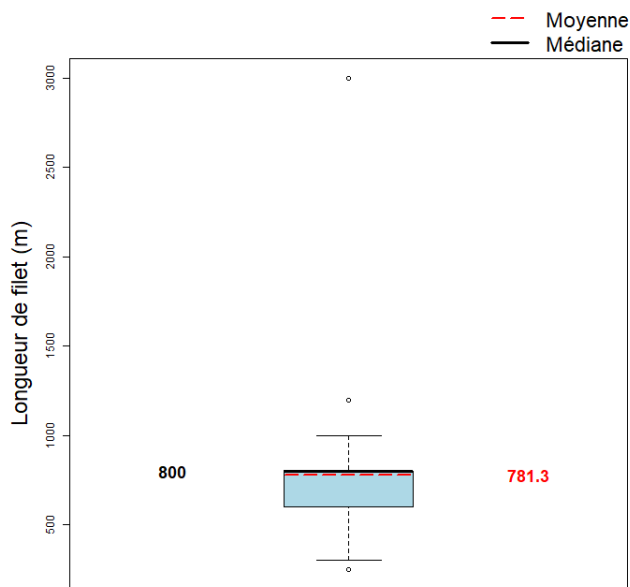
	Moyenne
Maillage de l'engin (mm)	104
Dimension/Quantité de l'engin	781.3
Durée (heures) des marées	14
Quantité (kg) débarquée par heure de mer	10
Quantité (kg) débarquée par heure de pêche engin	17.1
Quantité débarquée par unité d'effort (kg/m de filet)	0.1
Quantité (kg) débarquée par marée	139.1
Consommation (L) de carburant par marée	89.8
Quantité (kg) débarquée par litre de carburant	1.5
Valeur (euro) débarquée par marée	1367.7
Valeur (euro) débarquée par litre de carburant	15.2

Maillage de l'engin



Le maillage moyen de l'engin dans l'échantillon est 104 mm (min : 100 mm, max : 120 mm)

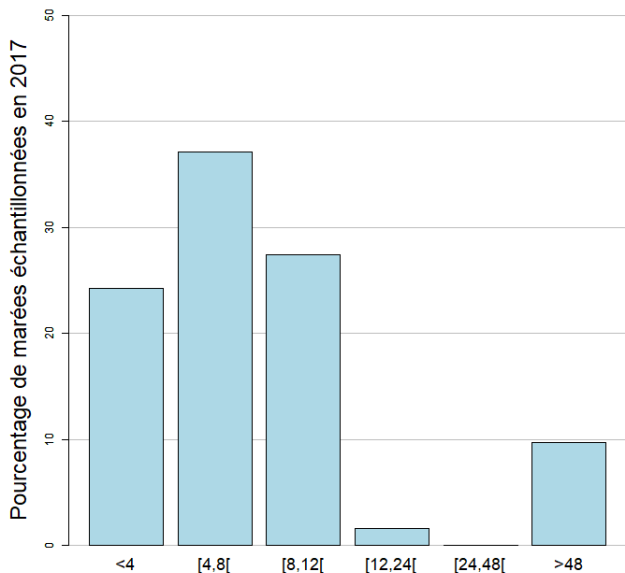
Dimension/Quantité de l'engin



La dimension moyenne de l'engin dans l'échantillon est 781.3 m de filet (min : 250 m de filet, max : 3000 m de filet)

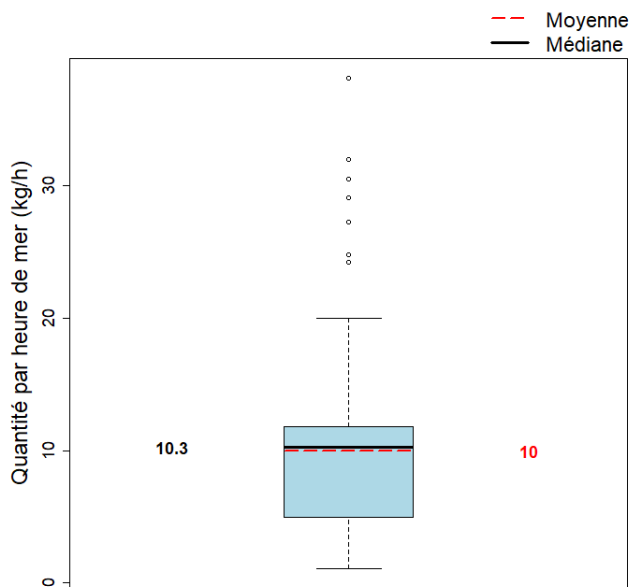


Durées des marées (h)



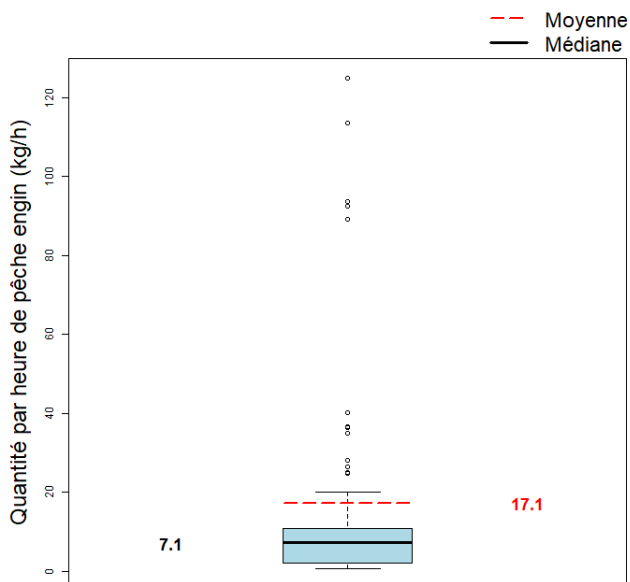
La durée moyenne des marées dans l'échantillon est 14 heures. (min : 2,5, max : 126)

Quantité par heure de mer (toutes espèces confondues)



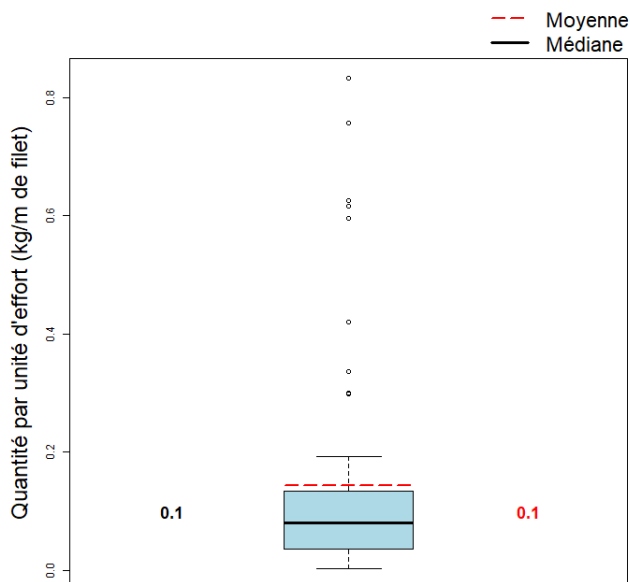
La quantité moyenne débarquée par heure de mer dans l'échantillon est 10 kg.

Quantité par heure de pêche engin



La quantité moyenne débarquée par heure de pêche engin dans l'échantillon est 17.1 kg.

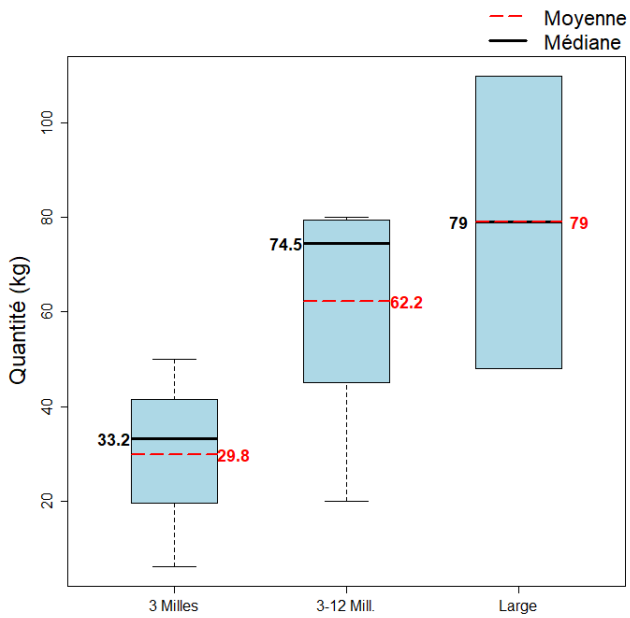
Quantité par unité d'effort



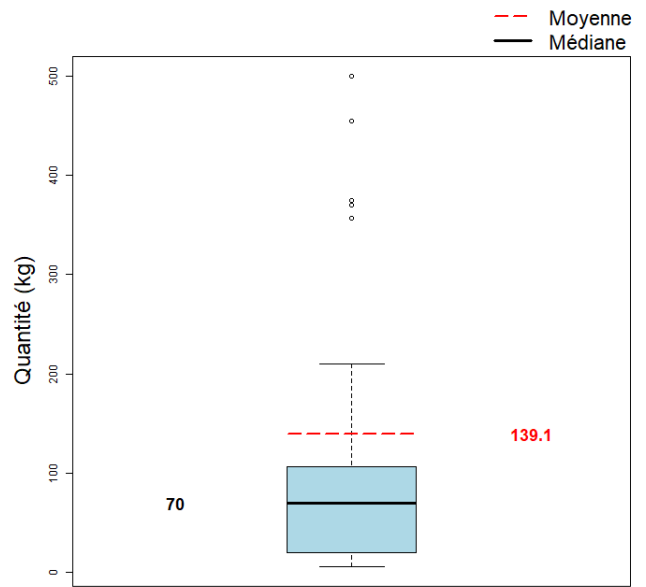
La quantité moyenne débarquée par unité d'effort dans l'échantillon est 0.1 kg/m de filet.



Quantité par gradient distance à la côte



Quantité par marée (toutes espèces confondues)



La quantité moyenne débarquée par marée (toutes espèces confondues) dans l'échantillon est 139.1 kg.



MINISTÈRE
DE L'AGRICULTURE
ET DE
L'ALIMENTATION



Pour plus d'informations et d'autres fiches de synthèses :

<http://www.ifremer.fr/sih> - Rubrique "Publication"

Contact du Système d'Informations Halieutiques :

harmonie@ifremer.fr
