



Observation des Marées au débarquement - OBSDEB

Palangres

Guadeloupe

Navires de moins de 12 mètres inscrits au fichier flotte

2017

La palangre est une ligne qui comprend une ligne principale sur laquelle sont fixés de nombreux hameçons appâtés par l'intermédiaire d'avançons.

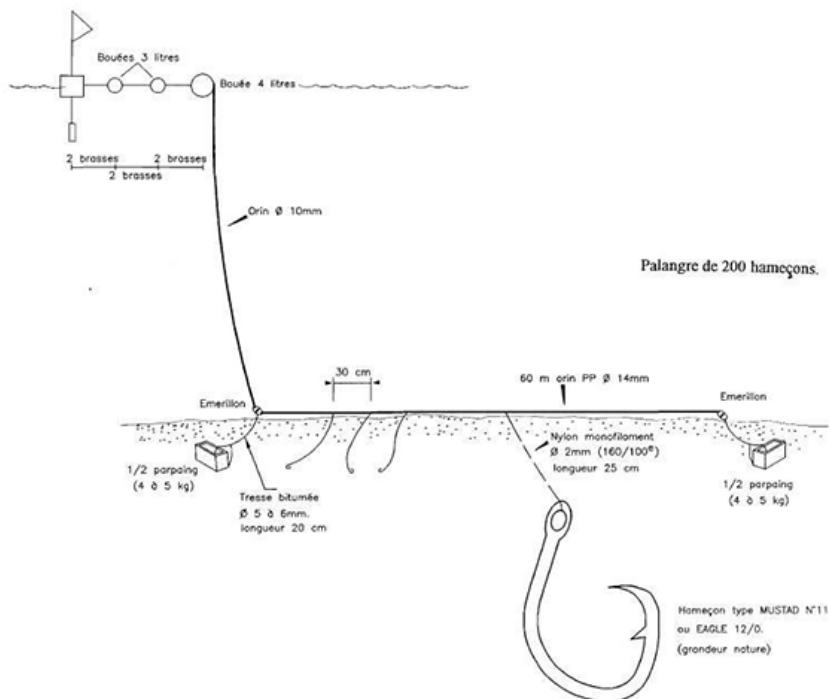
Il arrive que les pêcheurs mettent un lest en bout de ligne de façon à la stabiliser.

La pêche s'effectue entre 20 et 60 m.

En Guadeloupe, les palangres sont principalement verticales et ciblent plus particulièrement les mérous : les grandes gueules, les tanches et les vieilles.



Chiffres clés en 2017 pour les navires pratiquant ce métier toutes espèces confondues



71

navires

de moins de 12 m inscrits au fichier flotte

54 t

volume débarqué estimé

487 100 €

valeur débarquée estimée

Navire moyen en 2017

169,8

Puissance moyenne (kW)

7,6

Longueur moyenne (m)

1,7

Marins à bord

8

mois d'activité par an

21

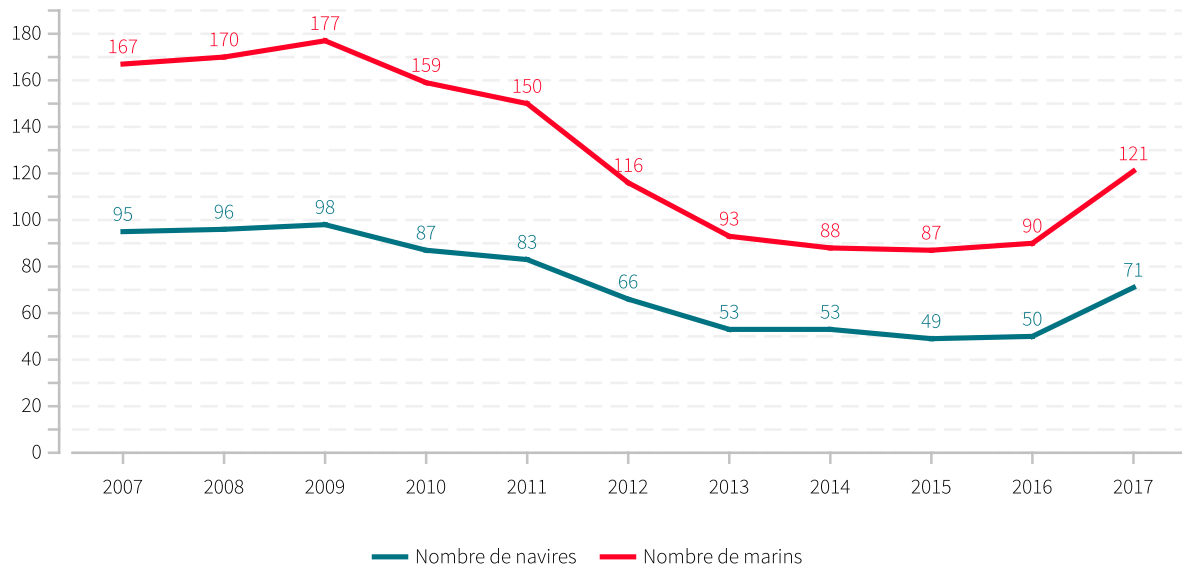
marées par an

0,8 t

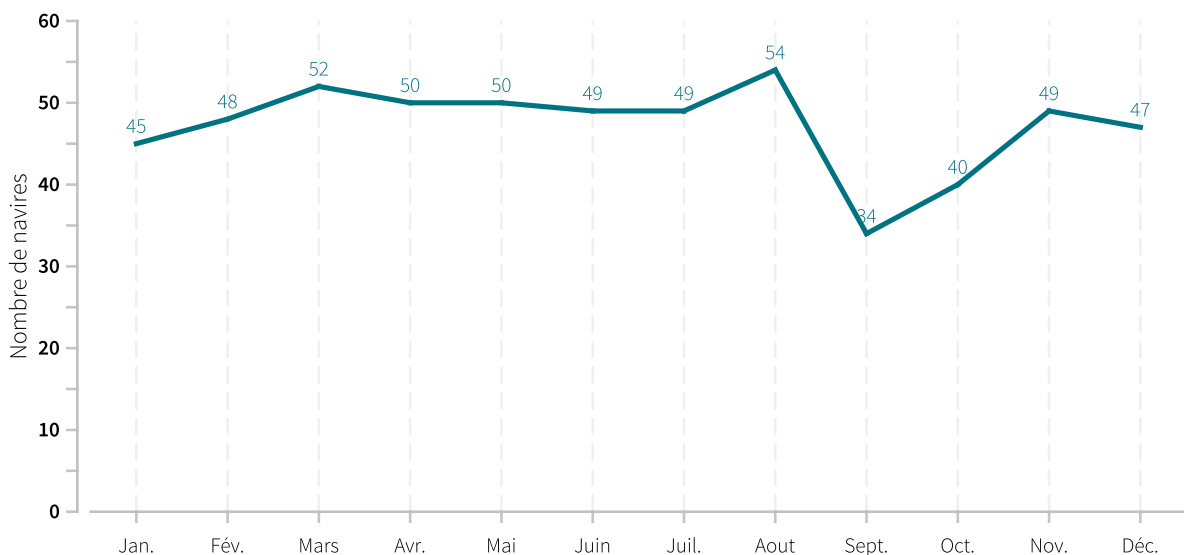
en moyenne pour
6 861 €



Evolution du nombre de navires et du nombre de marins entre 2007 et 2017

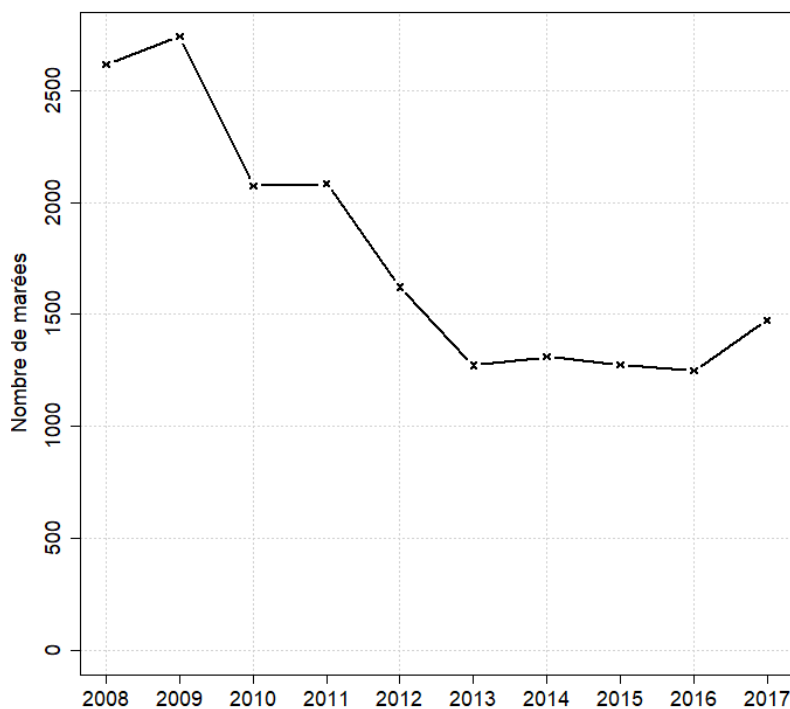


Saisonnalité du métier en 2017





Evolution du nombre total de marées estimées à l'année entre 2008 et 2017



Caractéristiques des marées

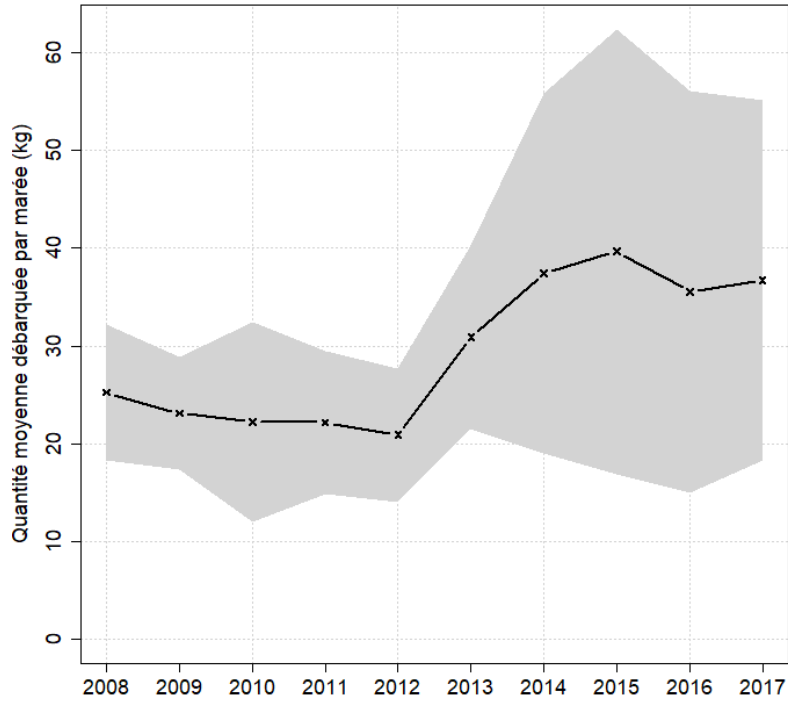
Chiffres clefs de l'année pour le métier toutes espèces confondues

	Moyenne
Quantité (kg) débarquée par marée	36.7
Quantité (kg) débarquée par litre de carburant	0.8
Valeur (euro) débarquée par marée	330.3
Valeur (euro) débarquée par litre de carburant	7.1
Consommation (L) de carburant par marée	46.3

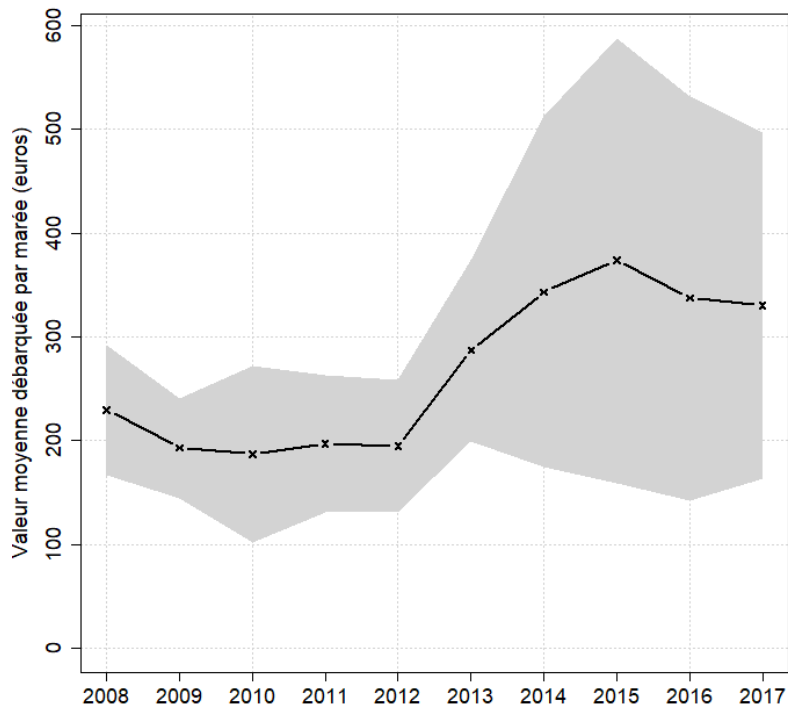


Evolution de la production par marée toutes espèces confondues

en volume (kg/marée)

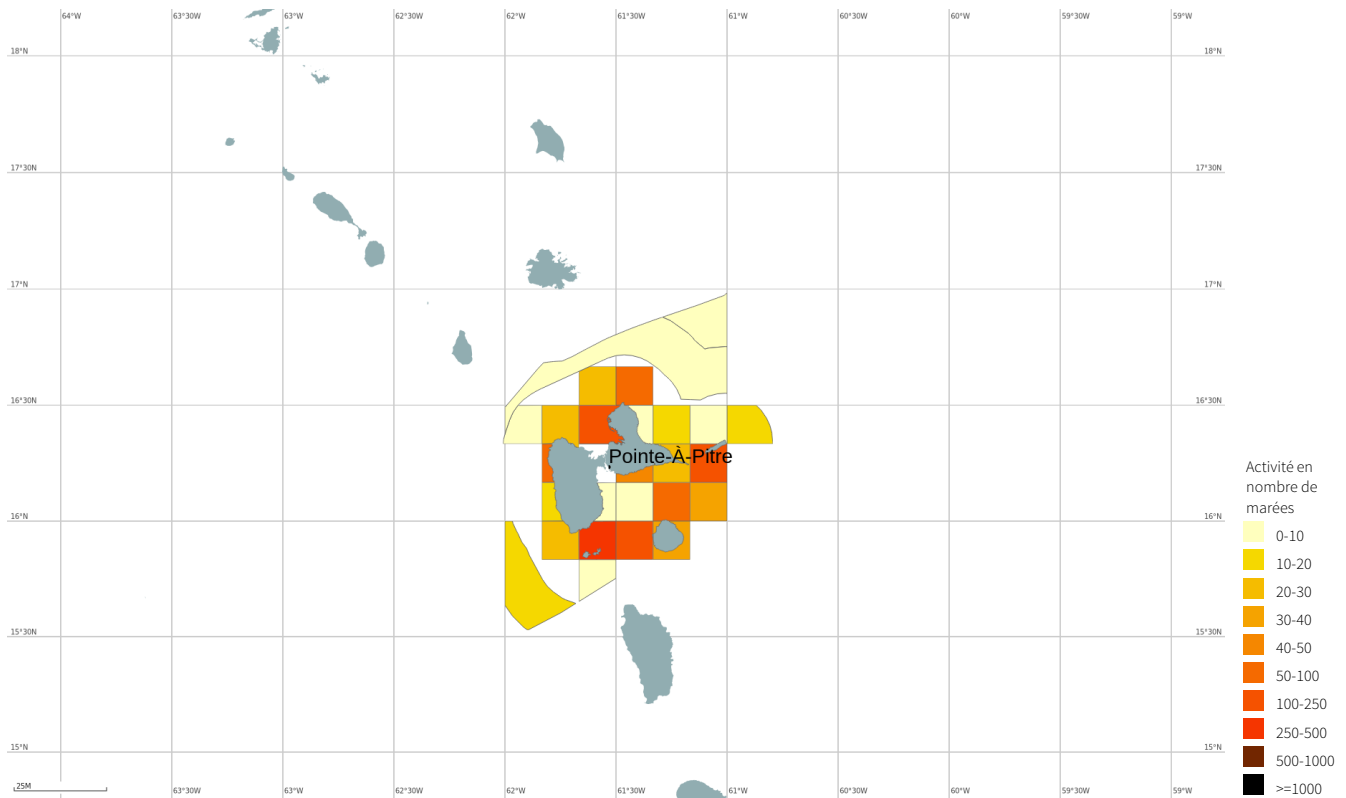


en valeur (€/marée)



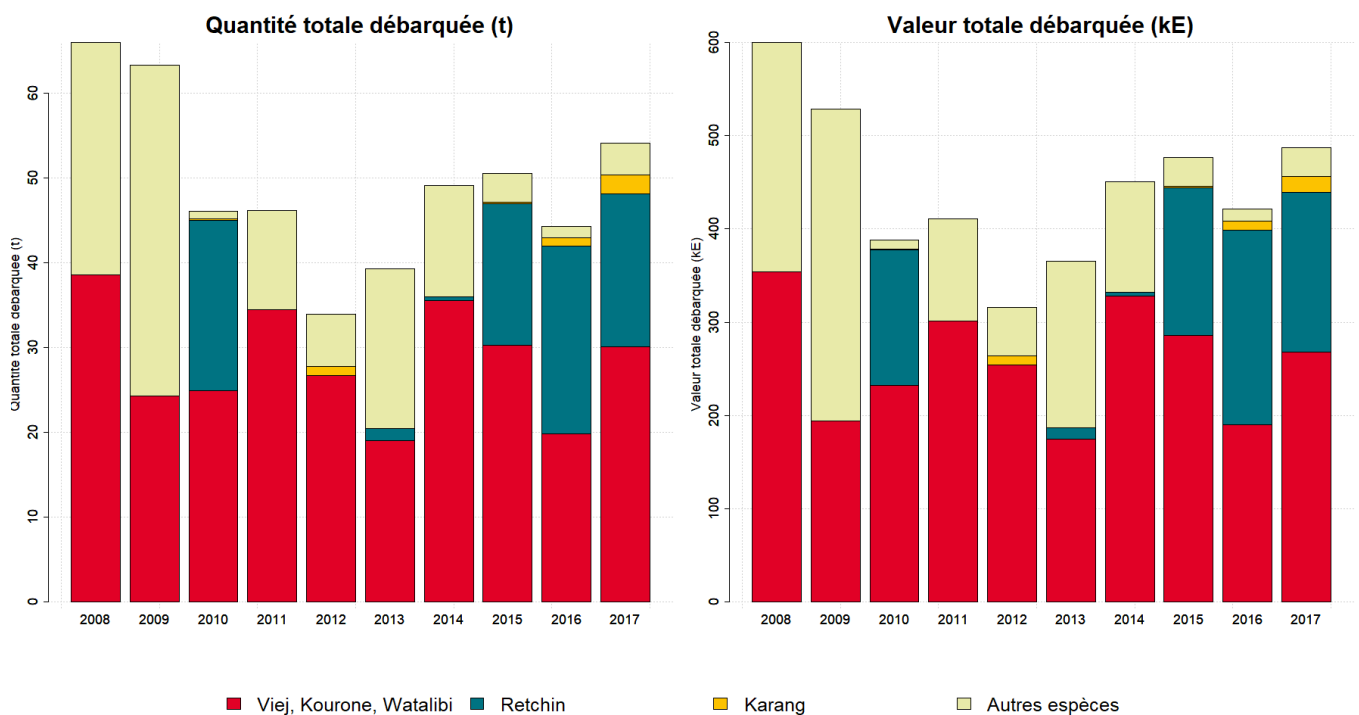


Zones de pêche fréquentées en 2017



Production et composition spécifique

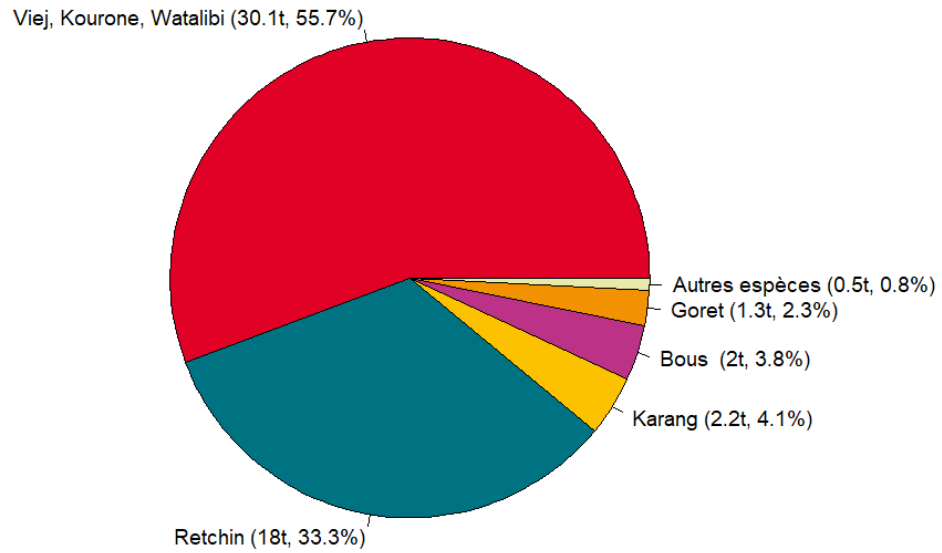
Evolution de la production totale pour les 3 principales espèces



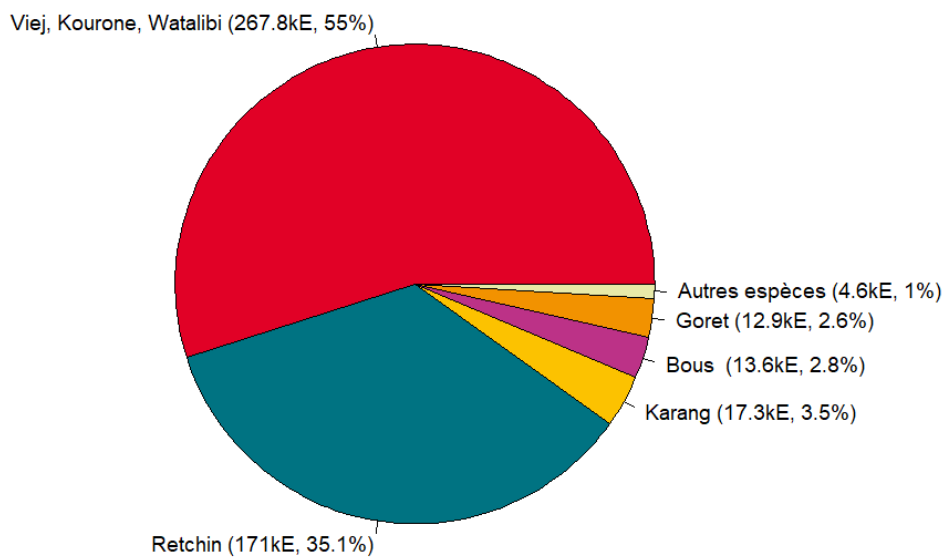


Composition spécifique des débarquements

en volume



en valeur





MERCI !

à tous les pêcheurs qui accueillent des observateurs et à tous ceux qui le feront à l'avenir. Ce travail est le fruit de votre collaboration avec l'Ifremer.

Pour plus d'informations et d'autres fiches de synthèses :
<http://www.ifremer.fr/sih> - Rubrique "Publication"

Contact du Système d'Informations Halieutiques :
harmonie@ifremer.fr



MINISTÈRE
DE L'AGRICULTURE
ET DE
L'ALIMENTATION





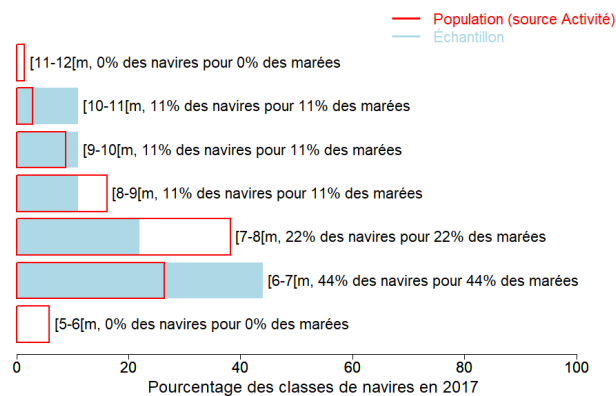
Annexes

Echantillonnage des marées au débarquement des navires de moins de 12 mètres

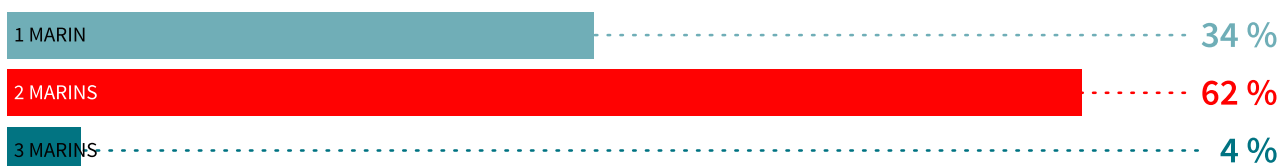
Caractéristiques techniques du navire moyen échantillonné

	Longueur (m)	Puissance (kW)	Jauge (U.M.S.)	Age (ans)	Effectif à bord (hommes)
Echantillon	7.8	154	3	17	1.6
Population	7.6	171	3	16	1.7

Répartition des navires échantillonnés par catégorie de longueur



Distribution des navires par nombre de marins





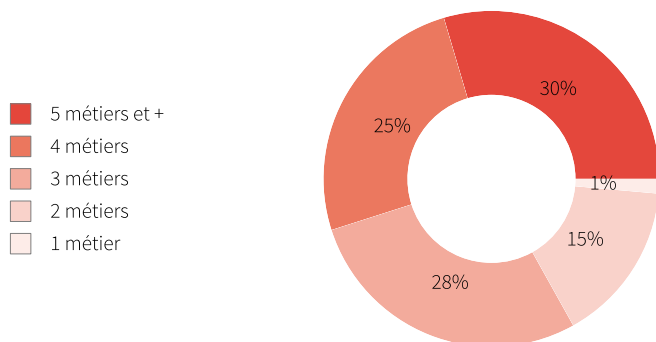
Liste des 10 principaux métiers mis en oeuvre par les 71 navires pratiquant le métier *Palangres*.

Métiers	Nombre de navires	Nombre moyen de mois d'activité par navire
Palangres	71 (100 %)	8
Casiers à divers poissons	46 (64 %)	9,6
Palangres et lignes à grands pélagiques	42 (59 %)	8,9
Lignes à main	20 (28 %)	8,1
Filets à lambis	20 (28 %)	3,1
Palangres profondes	19 (26 %)	9,3
Filets à langoustes	17 (23 %)	8,9
Filets droits	12 (16 %)	9,5
Casiers à langoustes	9 (12 %)	8,4
Casiers profonds	6 (8 %)	8,2

La pratique du métier *Palangres* en 2017 représente **567** mois d'activité cumulés sur les 71 navires pratiquant ce métier, soit **8,0** mois d'activité en moyenne par navire.

Ces navires pratiquent en complément les métiers présentés dans le tableau ci-joint.

Polyvalence des navires en termes de métiers pratiqués



En 2017 le nombre moyen de métiers pratiqués par les navires actifs au métier *Palangres* s'élève à **4,0**.



Saisonnalité des métiers pratiqués

Nombre de navires actifs par mois et par métier pour les navires actifs à la pêche pour le métier étudié.

	Jan.	Fév.	Mars	Avr.	Mai	Juin	Juil.	Aout	Sept.	Oct.	Nov.	Déc.	Nbre de navires
Palangres	45	48	52	50	50	49	49	54	34	40	49	47	71
Casiers à divers poissons	39	41	42	41	42	42	40	41	18	27	34	36	46
Palangres et lignes à grands pélagiques	33	35	39	37	37	34	30	31	22	23	27	25	42
Palangres profondes	15	16	16	14	14	15	16	16	13	14	14	14	19
Lignes à main	14	15	15	14	15	12	14	14	11	12	13	12	20
Filets à langoustes	11	13	13	13	13	13	12	12	8	12	17	15	17
Filets droits	9	9	10	10	10	10	9	9	8	10	10	10	12
Casiers à langoustes	7	7	8	8	8	8	8	8	1	3	5	5	9
Filets à lambis	10	1	1	1						13	19	17	20
Casiers profonds	3	3	3	4	4	3	3	4	6	5	6	5	6
Filet encerclant à balaous	4	4	4	4	4	2	2	3	1	2	2	2	4
Apnée	2	2	2	2	2	2	2	2		2	1	1	2
Filets profonds	2	1	1	1	1	1	2	2			2	2	3
Filet encerclant à caillous	1	1	1	1	1	1	1	1	1	1	1	1	1
Apnée à lambis										4	4	3	5
Filet encerclant à orphies	1	1	1	1	1	1	1	1					1
Sennes	1	1	1	1	1	1	1	1					1
Filet encerclant à Coullirous	1	1	1	1	1								1
Eperviers				1							1	1	1
Apnée à Oursins, Echinodermes												2	2
Nombre de navires	64	66	68	68	67	67	66	65	47	53	60	60	71

de 0 à 10 navires
 de 11 à 21 navires
 de 22 à 31 navires
 de 32 à 42 navires
 de 43 à 54 navires

Estimation du nombre total de marées

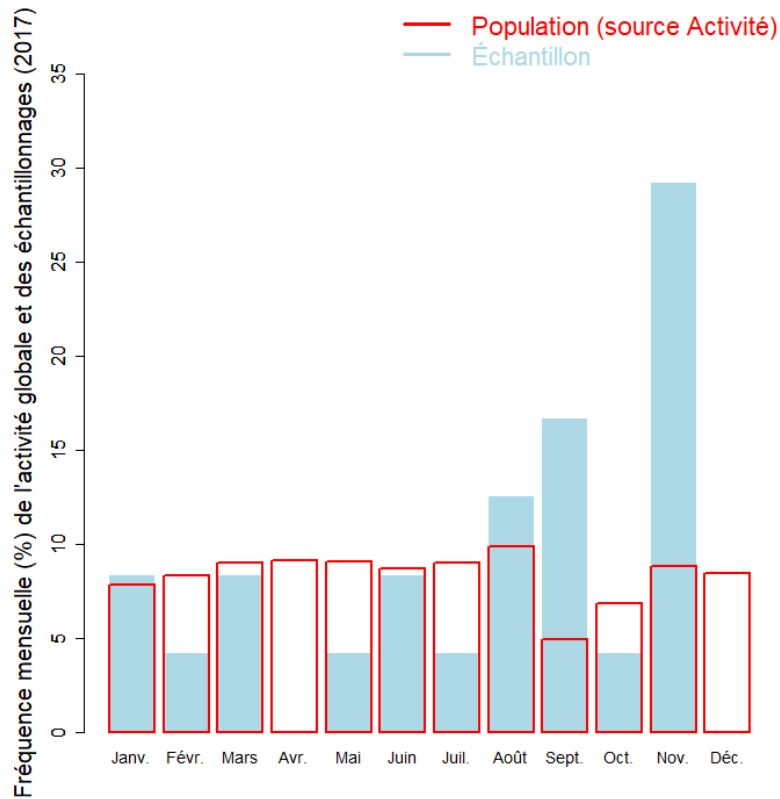
	Nombre de marées total estimé
Estimation moyenne	1475

Marées échantillonnées du métier

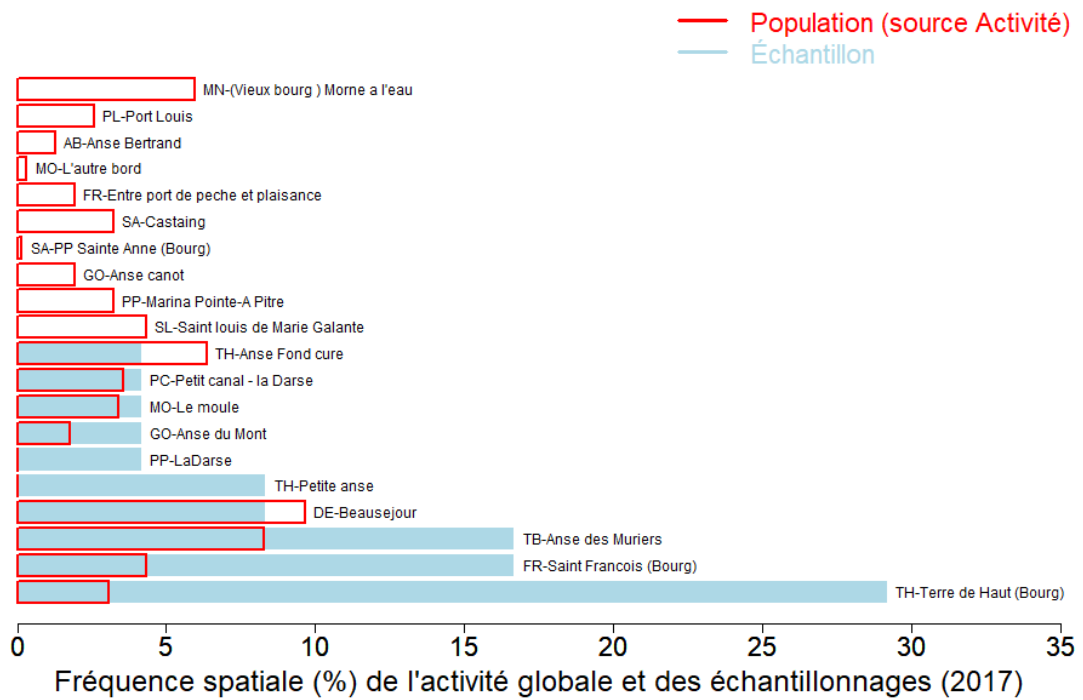
Marées échantillonnées	24
Navires distincts échantillonnés	9 (13% de la population)
Taux d'échantillonnage	2% des marées estimées



Répartition mensuelle des marées échantillonnées



Répartition spatiale des marées échantillonnées



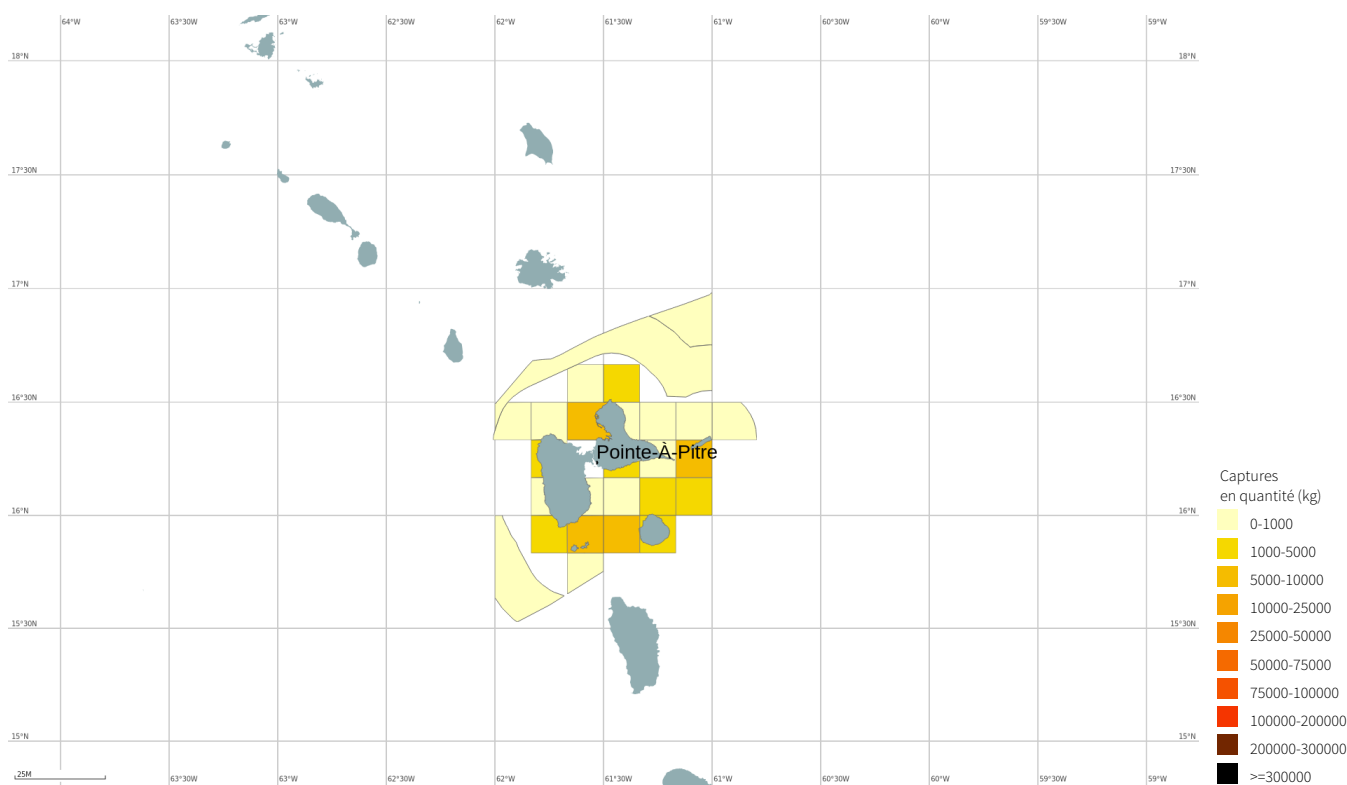


Production estimée en poids vif du métier par espèces

Espèce	Nom local	Pourcentage dans les captures (%)	Estimation basse des captures (t)	Estimation moyenne des captures (t)	Estimation haute des captures (t)	Prix moyen de l'espèce (euro/kg)	Valeur débarquée estimée (milliers euros)
Merous nca	Viej, Kourone, Watalibi	55.7	16.9	30.1	43.4	8.7	267.8
Requins nca	Retchin	33.3	6.6	18	29.4	9.4	171
Carangues nca	Karang	4.1	1.3	2.2	3.2	7.7	17.3
Poissons-bourses nca	Bous	3.8	1.2	2	2.9	5	13.6
Grondeurs, diagrammes nca	Goret	2.3	0.7	1.3	1.8	10.2	12.9
Vivaneaux	Vivano	0.8	0.3	0.4	0.6	10.4	4.5
Marignans nca	Cardinal	<0.1	<0.1	<0.1	<0.1	6.2	0.1
Poissons marins nca	Pwason (divers)	<0.1	<0.1	<0.1	<0.1	9.6	0.1
Total		100	27	54.1	81.3	9	487.1

Le prix moyen de l'espèce (euro/kg) est directement issu des données recueillies par les observateurs. Les estimations des valeurs débarquées combinent ce prix moyen avec les tonnages annuels.

Distribution géographique des débarquements du métier

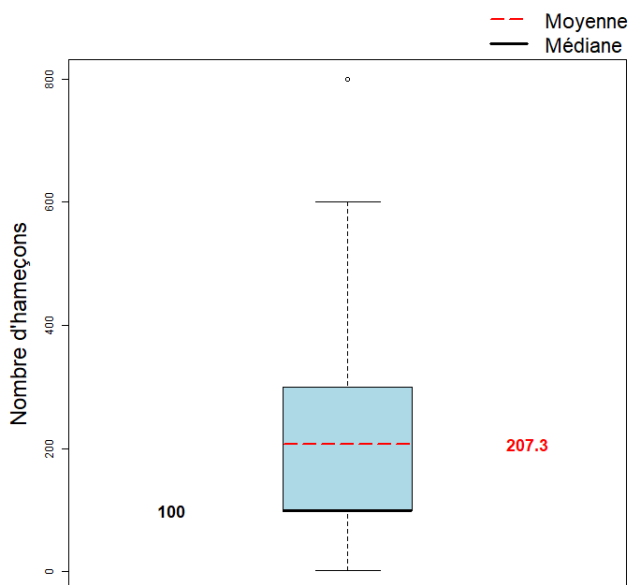




Caractéristiques générales des marées

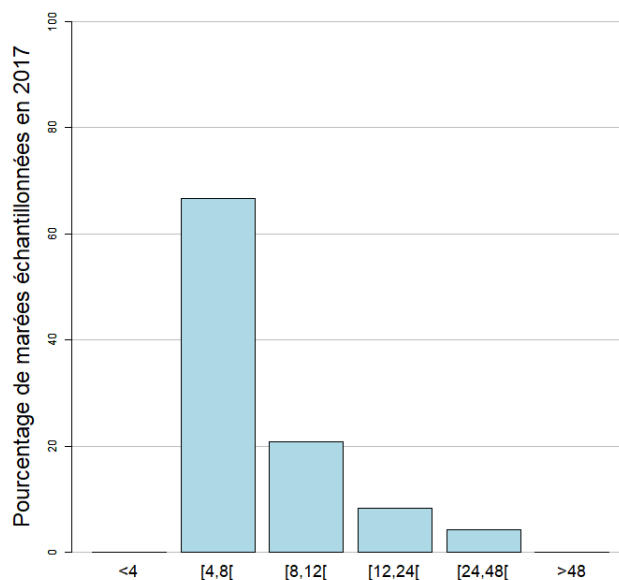
	Moyenne
Dimension/Quantité de l'engin	207.3
Durée (heures) des marées	8.8
Quantité (kg) débarquée par heure de mer	4.2
Quantité (kg) débarquée par heure de pêche engin	21.1
Quantité débarquée par unité d'effort (kg/hameçon)	8.8
Quantité (kg) débarquée par marée	36.7
Consommation (L) de carburant par marée	46.3
Quantité (kg) débarquée par litre de carburant	0.8
Valeur (euro) débarquée par marée	330.3
Valeur (euro) débarquée par litre de carburant	7.1

Dimension/Quantité de l'engin



La dimension moyenne de l'engin dans l'échantillon est 207.3 hameçon (min : 2 hameçon, max : 800 hameçon)

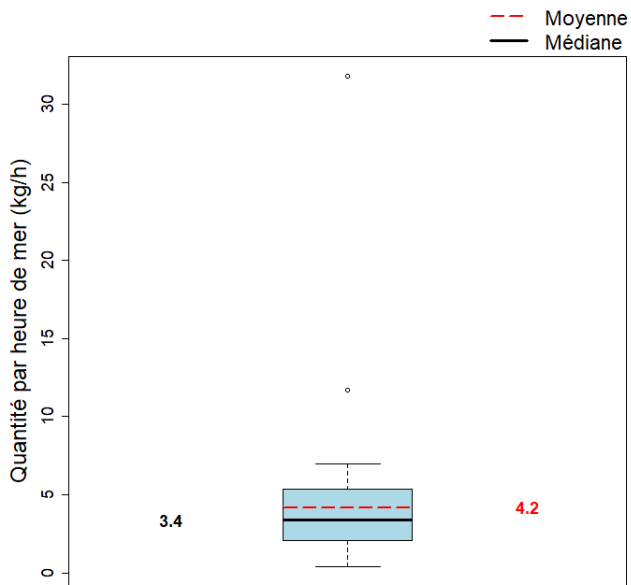
Durées des marées (h)



La durée moyenne des marées dans l'échantillon est 8.8 heures. (min : 4.2, max : 47)

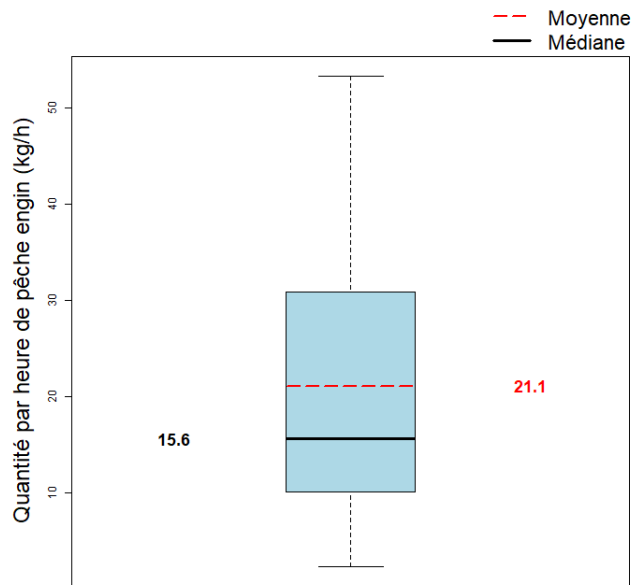


Quantité par heure de mer (toutes espèces confondues)



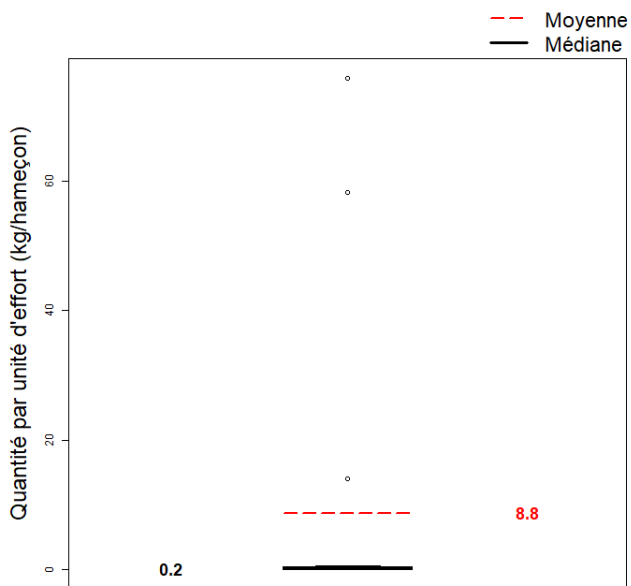
La quantité moyenne débarquée par heure de mer dans l'échantillon est 4.2 kg.

Quantité par heure de pêche engin



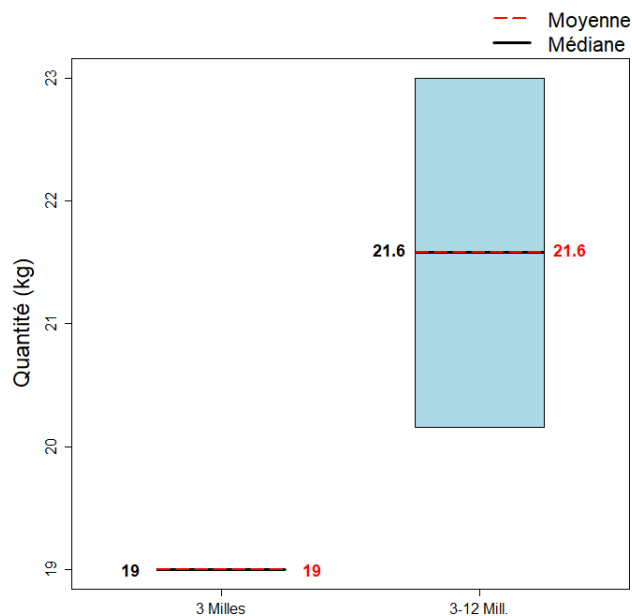
La quantité moyenne débarquée par heure de pêche engin dans l'échantillon est 21.1 kg.

Quantité par unité d'effort



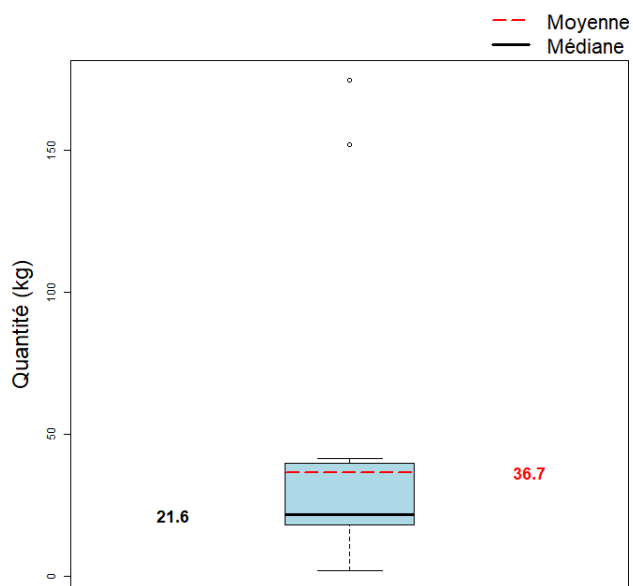
La quantité moyenne débarquée par unité d'effort dans l'échantillon est 8.8 kg/hameçon.

Quantité par gradient distance à la côte





Quantité par marée (toutes espèces confondues)



La quantité moyenne débarquée par marée (toutes espèces confondues) dans l'échantillon est 36.7 kg.



MINISTÈRE
DE L'AGRICULTURE
ET DE
L'ALIMENTATION



Pour plus d'informations et d'autres fiches de synthèses :

<http://www.ifremer.fr/sih> - Rubrique "Publication"

Contact du Système d'Informations Halieutiques :

harmonie@ifremer.fr
