



Observation des Marées au débarquement - OBSDEB

Filet encerclant à caillus

Guadeloupe

Navires de moins de 12 mètres inscrits au fichier flotte

2017

Cette technique de pêche consiste à encercler une agrégation de petits poissons pélagiques côtiers à l'aide d'un filet, en particulier les caillus. Elle se pratique en zone côtière en général par petits fonds.





Chiffres clés en 2017 pour les navires pratiquant ce métier toutes espèces confondues



8

navires

de moins de 12 m inscrits au fichier
flotte

13 t

volume débarqué estimé

63 200 €

valeur débarquée estimée

Navire moyen en 2017

118,6

Puissance
moyenne (kW)

7

Longueur
moyenne (m)



1,8

Marins à bord

 10,5

mois d'activité par an

50

marées par an

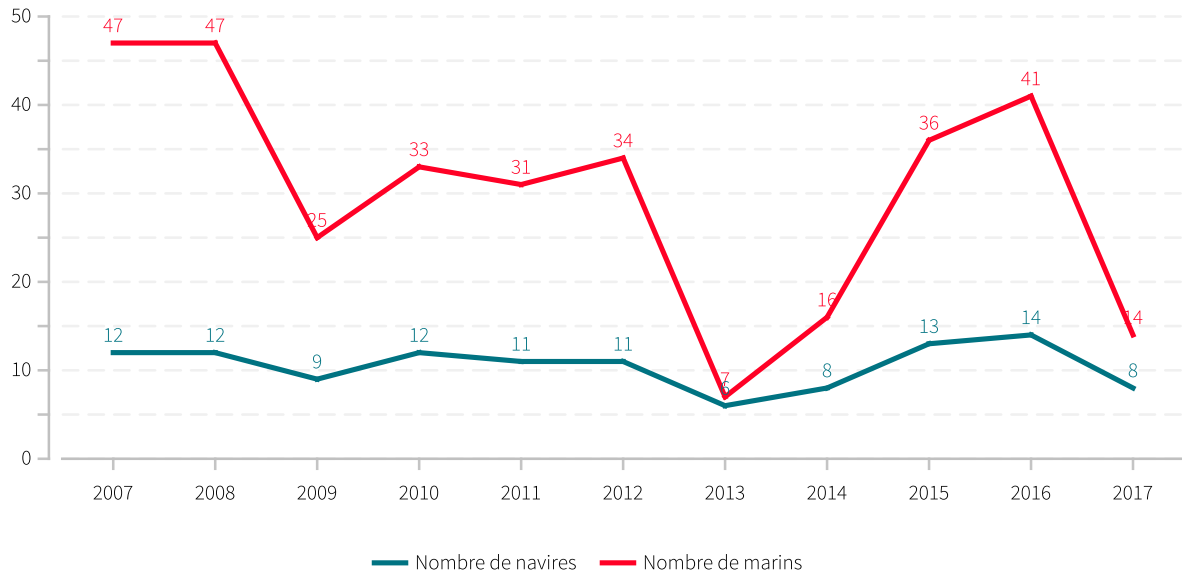


1,6 t

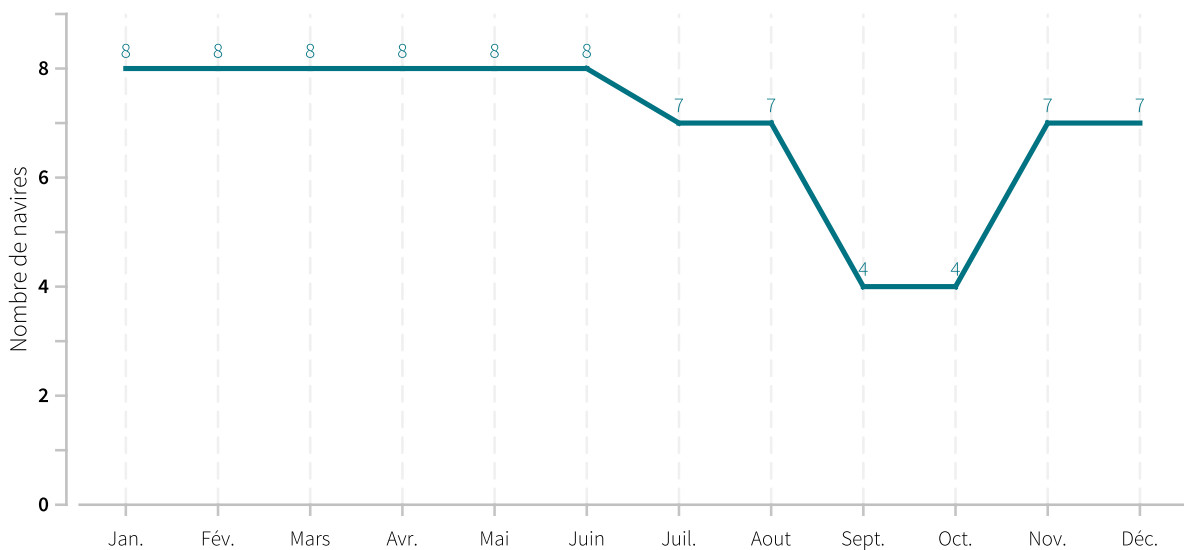
en moyenne pour
7 900 €



Evolution du nombre de navires et du nombre de marins entre 2007 et 2017

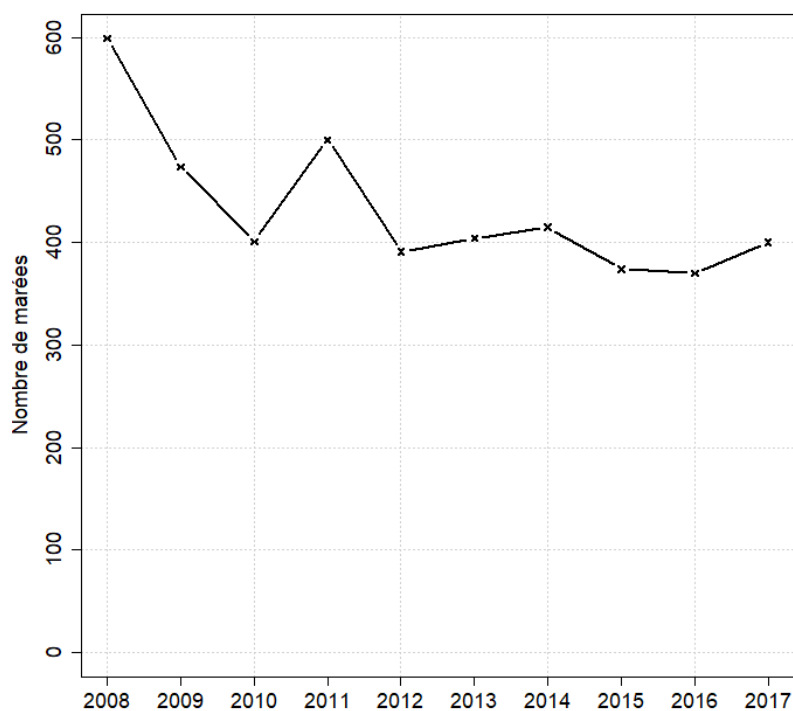


Saisonnalité du métier en 2017





Evolution du nombre total de marées estimées à l'année entre 2008 et 2017



Caractéristiques des marées

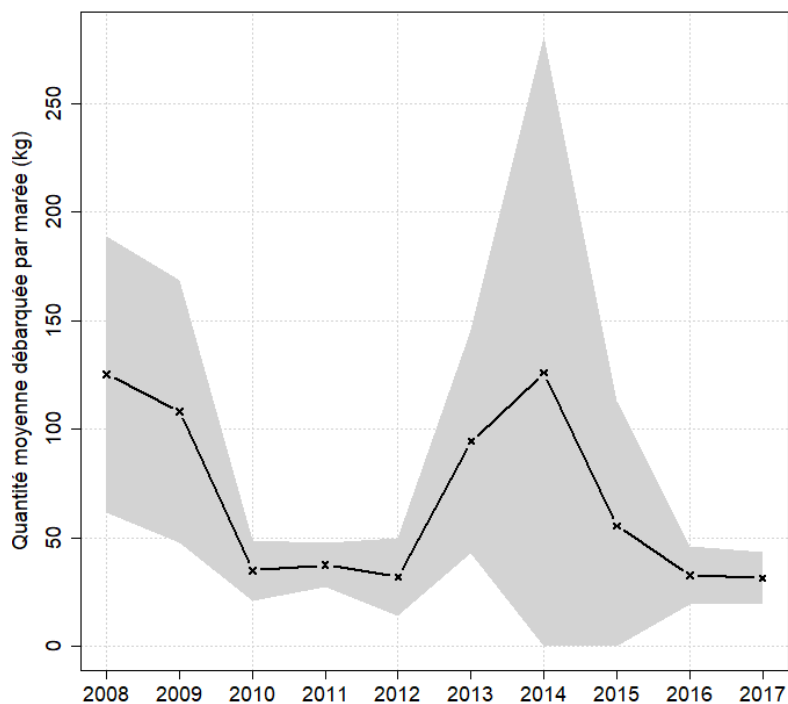
Chiffres clefs de l'année pour le métier toutes espèces confondues

	Moyenne
Quantité (kg) débarquée par marée	31.5
Quantité (kg) débarquée par litre de carburant	1.1
Valeur (euro) débarquée par marée	158.1
Valeur (euro) débarquée par litre de carburant	5.4
Consommation (L) de carburant par marée	29.1

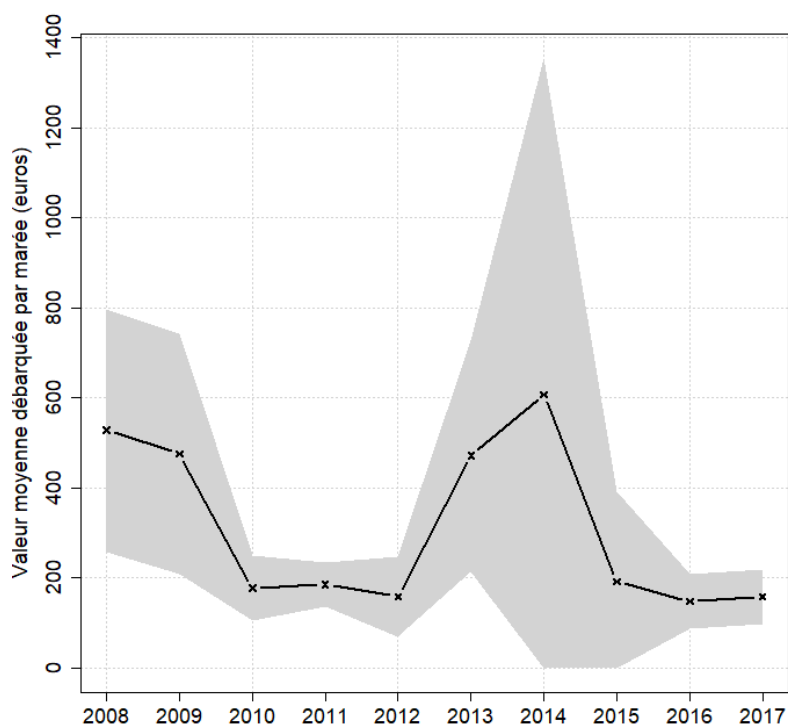


Evolution de la production par marée toutes espèces confondues

en volume (kg/marée)

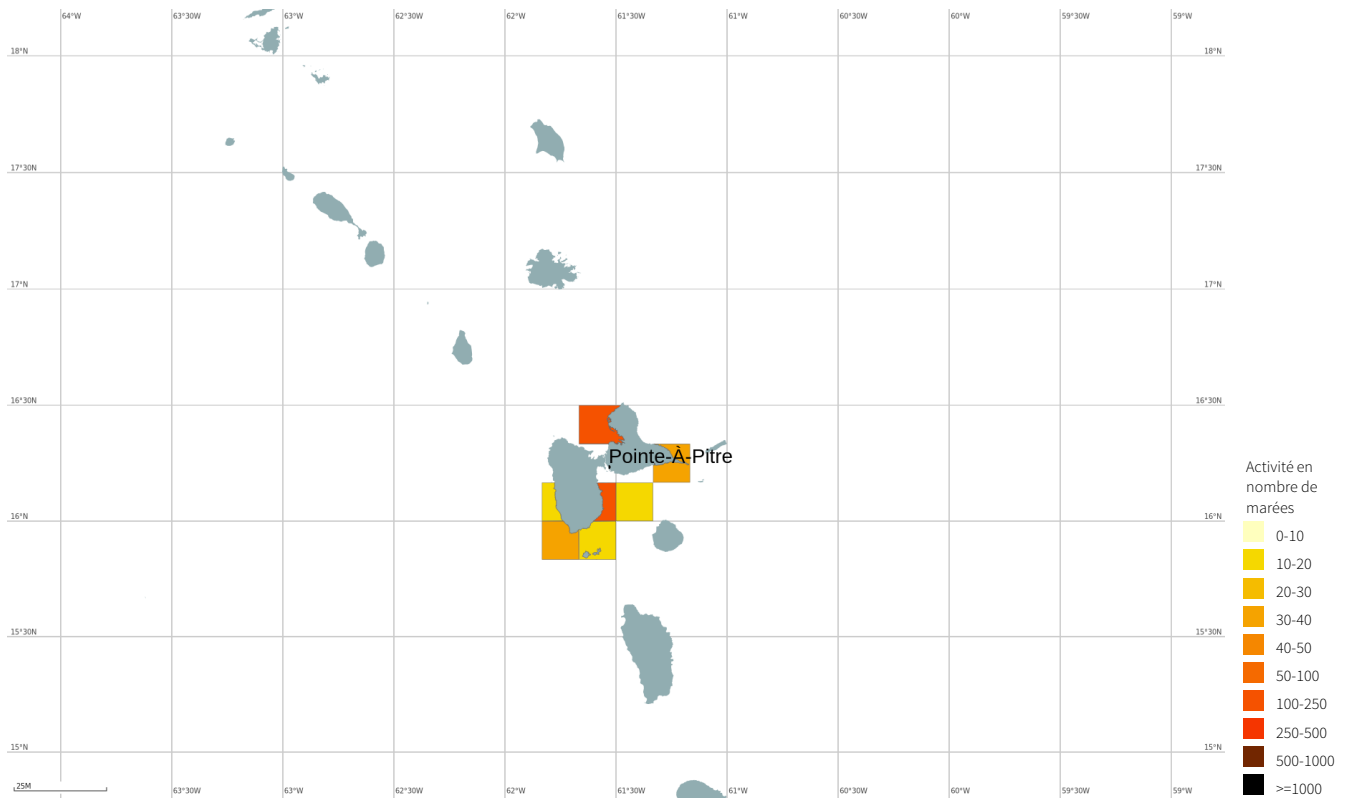


en valeur (€/marée)



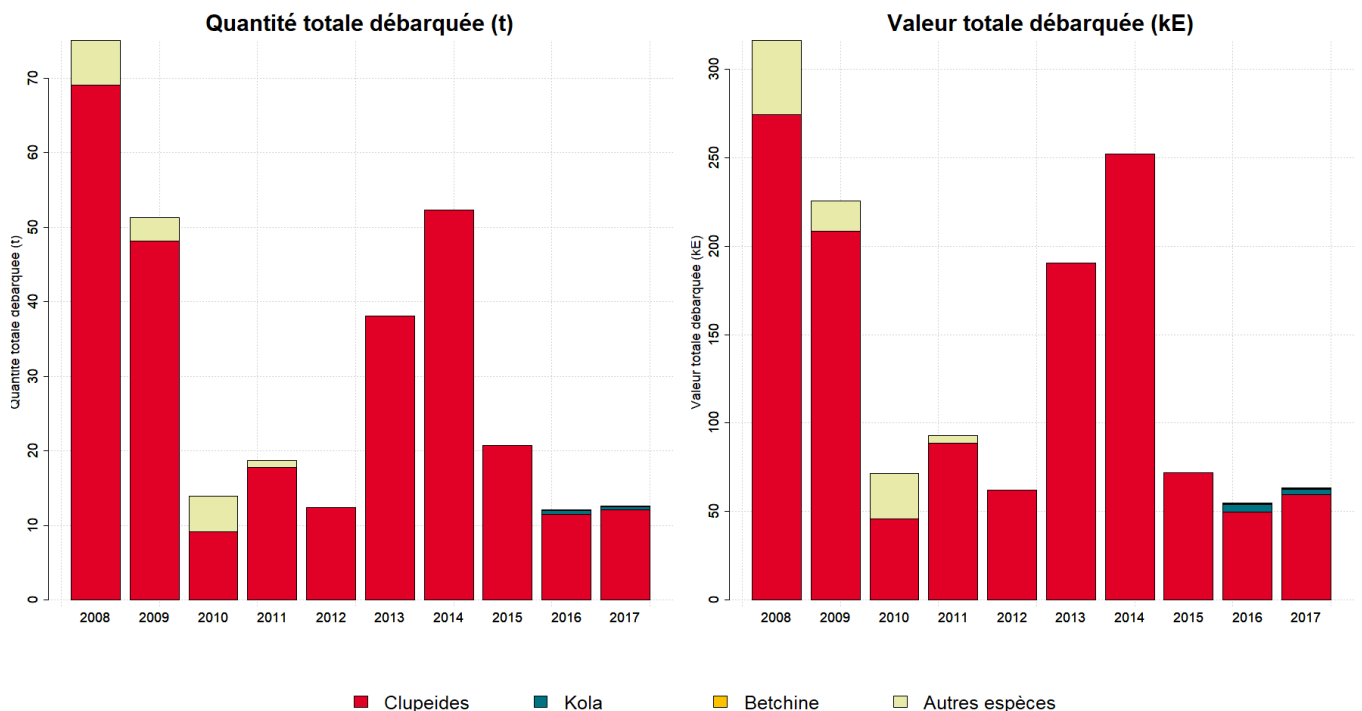


Zones de pêche fréquentées en 2017



Production et composition spécifique

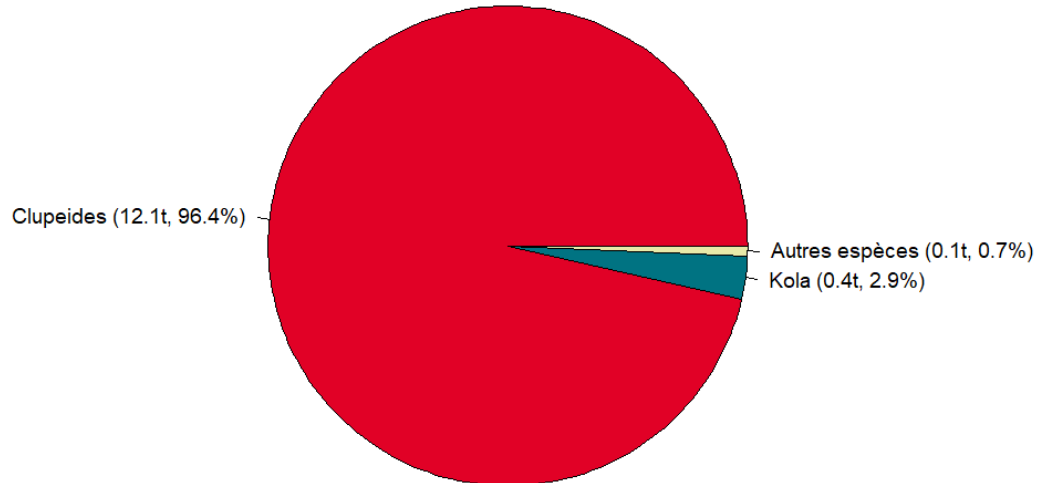
Evolution de la production totale pour les 3 principales espèces



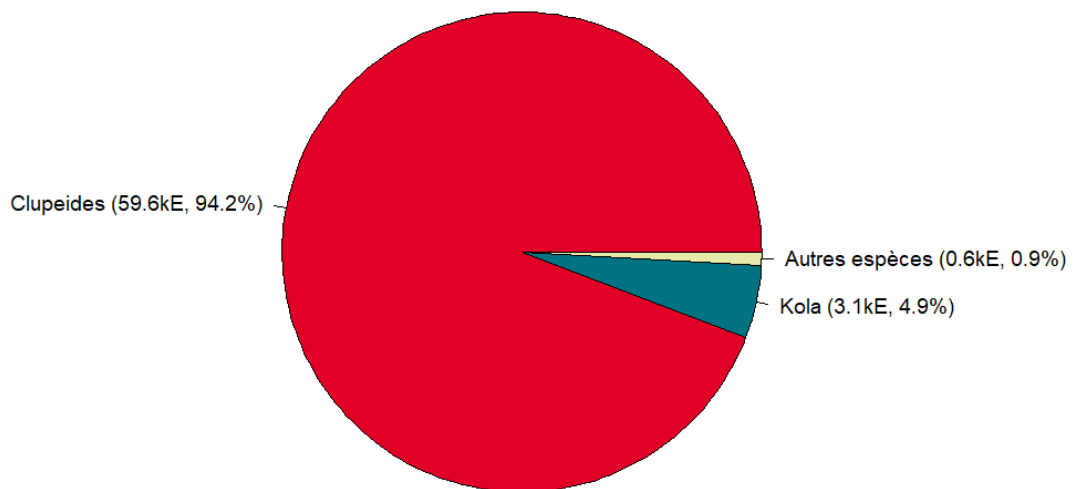


Composition spécifique des débarquements

en volume



en valeur





MERCI !

à tous les pêcheurs qui accueillent des observateurs et à tous ceux qui le feront à l'avenir. Ce travail est le fruit de votre collaboration avec l'Ifremer.

Pour plus d'informations et d'autres fiches de synthèses :
<http://www.ifremer.fr/sih> - Rubrique "Publication"

Contact du Système d'Informations Halieutiques :
harmonie@ifremer.fr



MINISTÈRE
DE L'AGRICULTURE
ET DE
L'ALIMENTATION





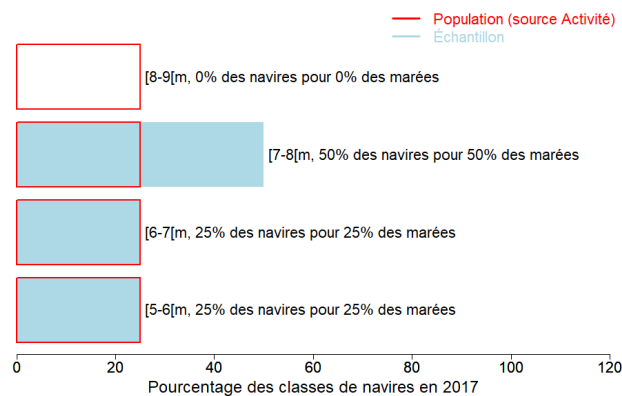
Annexes

Echantillonnage des marées au débarquement des navires de moins de 12 mètres

Caractéristiques techniques du navire moyen échantillonné

	Longueur (m)	Puissance (kW)	Jauge (U.M.S.)	Age (ans)	Effectif à bord (hommes)
Echantillon	6.8	108	2	20	2.5
Population	7	119	2	18	1.8

Répartition des navires échantillonnés par catégorie de longueur



Distribution des navires par nombre de marins





Liste des 10 principaux métiers mis en oeuvre par les 8 navires pratiquant le métier *Filet encerclant à caillus*.

La pratique du métier *Filet encerclant à caillus* en 2017

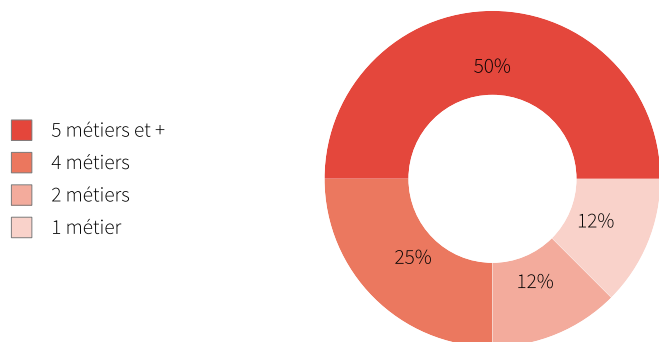
représente **84** mois d'activité

cumulés sur les 8 navires pratiquant ce métier, soit **10,5** mois d'activité en moyenne par navire.

Ces navires pratiquent en complément les métiers présentés dans le tableau ci-joint.

Métiers	Nombre de navires	Nombre moyen de mois d'activité par navire
Filet encerclant à caillus	8 (100 %)	10,5
Lignes à main	4 (50 %)	7,8
Palangres et lignes à grands pélagiques	3 (37 %)	9,3
Casiers à divers poissons	2 (25 %)	12
Filet encerclant à orphies	2 (25 %)	11,5
Palangres profondes	2 (25 %)	9,5
Filet encerclant à balaous	2 (25 %)	8
Apnée	2 (25 %)	4
Filets à lambis	2 (25 %)	4
Filets à langoustes	2 (25 %)	1,5

Polyvalence des navires en termes de métiers pratiqués



En 2017 le nombre moyen de métiers pratiqués par les navires actifs au métier *Filet encerclant à caillus* s'élève à **4,1**.



Saisonnalité des métiers pratiqués

Nombre de navires actifs par mois et par métier pour les navires actifs à la pêche pour le métier étudié.

	Jan.	Fév.	Mars	Avr.	Mai	Juin	Juil.	Aout	Sept.	Oct.	Nov.	Déc.	Nbre de navires
Filet encerclant à caillus	8	8	8	8	8	8	7	7	4	4	7	7	8
Lignes à main	3	3	3	3	4	3	2	2	2	2	2	2	4
Palangres et lignes à grands pélagiques	3	3	3	3	3	3	2	2		2	2	2	3
Casiers à divers poissons	2	2	2	2	2	2	2	2	2	2	2	2	2
Filet encerclant à orphies	2	2	2	2	2	2	2	2	1	2	2	2	2
Palangres profondes	2	2	2	2	2	2	2	1	1	1	1	1	2
Filet encerclant à balaous	1	2	2	2	2	1	1	1	1	1	1	1	2
Casiers à langoustes	1	1	1	1	1	1	1	1	1	1	1	1	1
Palangres	1	1	1	1	1	1	1	1	1	1	1	1	1
Sennes	1	1	1	1	1	1	1	1	1	1	1	1	1
Apnée	2	1	1	1	1	1	1						2
Filets à lambis	2									2	2	2	2
Filets à langoustes		1	1									1	2
Filets droits										1	1		1
Nombre de navires	8	8	8	8	8	8	8	7	5	6	7	7	8

de 0 à 1 navires

de 2 à 3 navires

de 4 à 5 navires

de 6 à 8 navires

Estimation du nombre total de marées

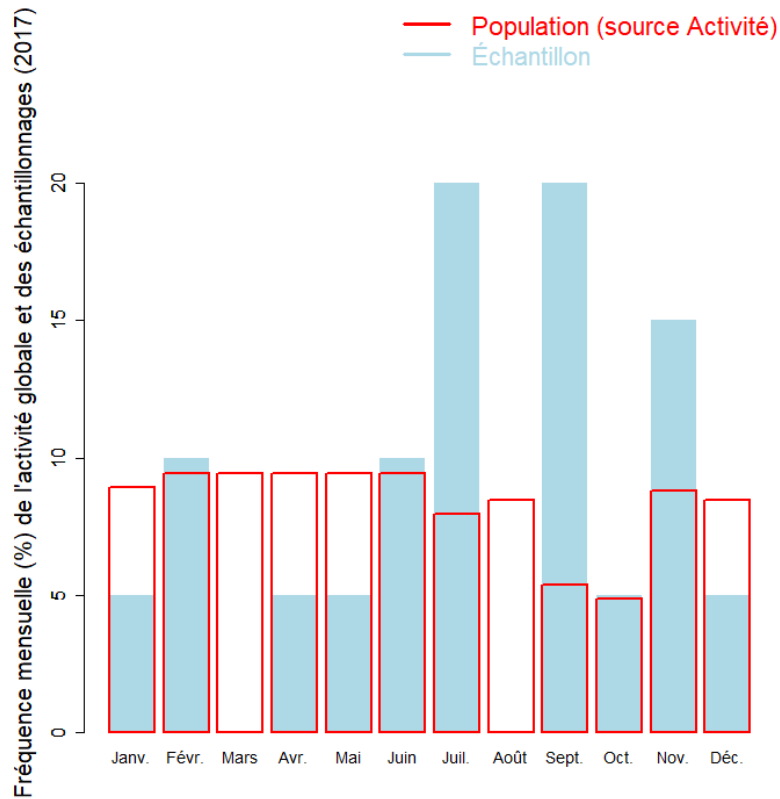
	Nombre de marées total estimé
Estimation moyenne	400

Marées échantillonnées du métier

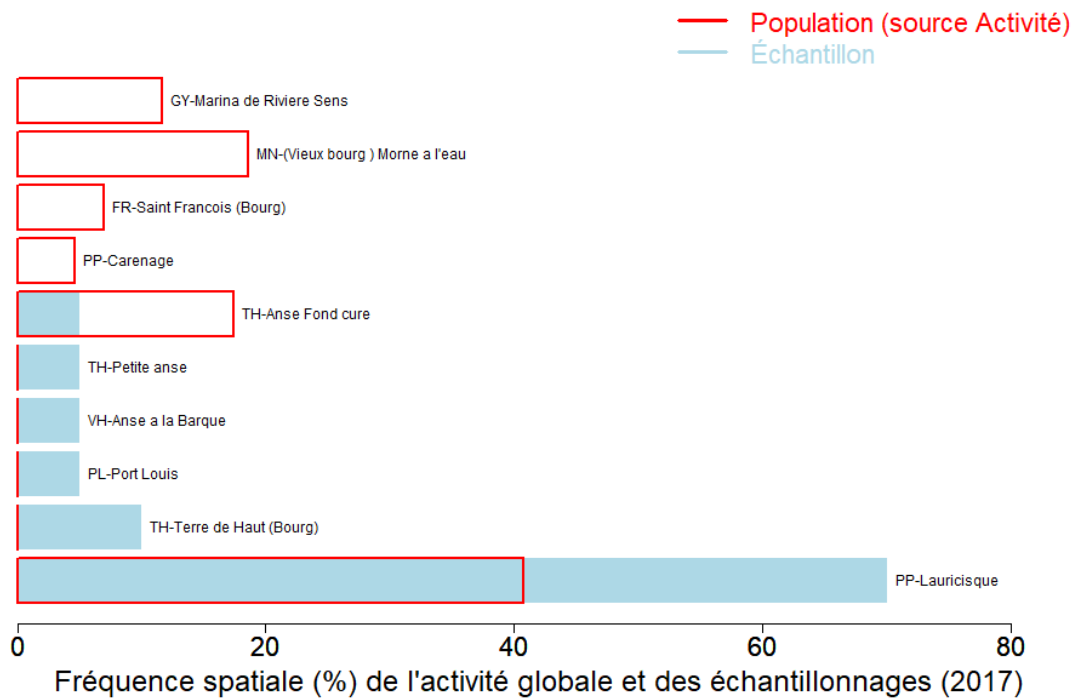
Marées échantillonnées	20
Navires distincts échantillonnés	8 (100% de la population)
Taux d'échantillonnage	5% des marées estimées



Répartition mensuelle des marées échantillonnées



Répartition spatiale des marées échantillonnées



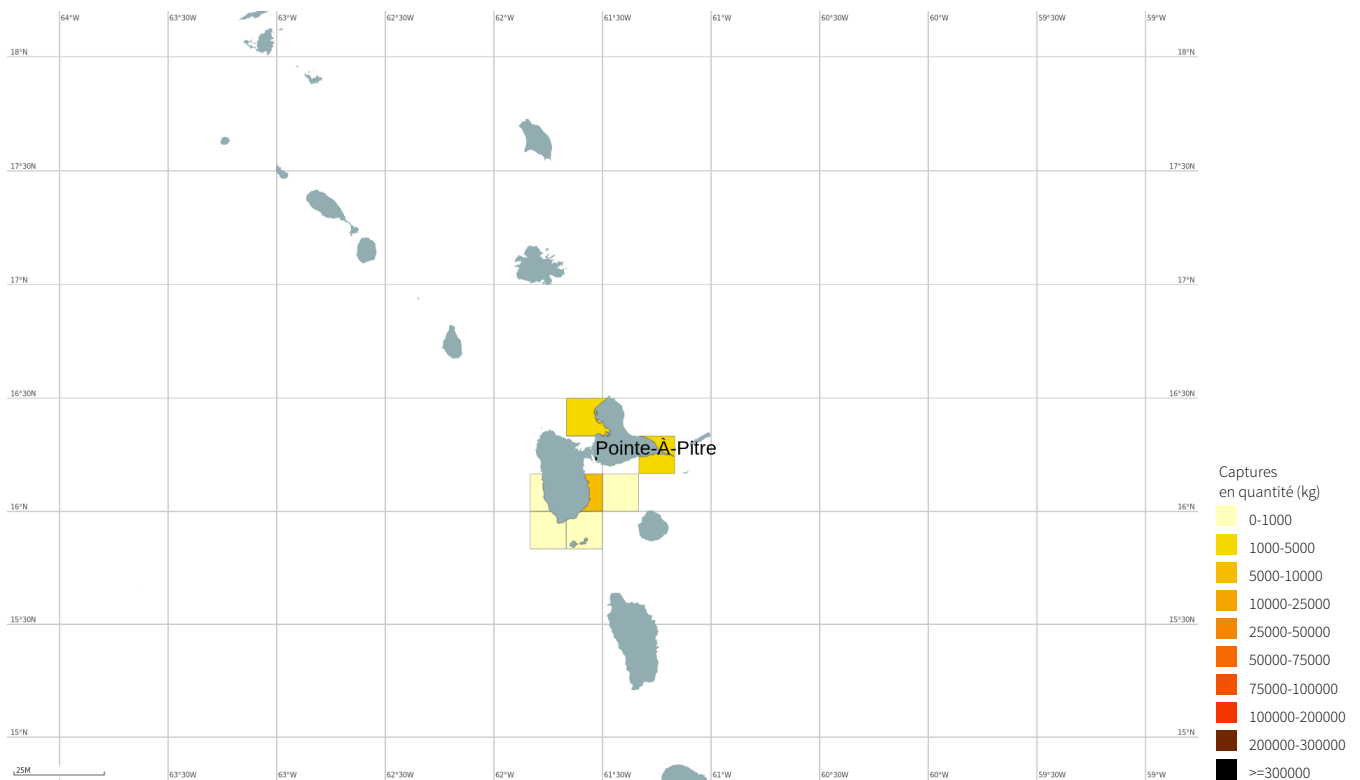


Production estimée en poids vif du métier par espèces

Espèce	Nom local	Pourcentage dans les captures (%)	Estimation basse des captures (t)	Estimation moyenne des captures (t)	Estimation haute des captures (t)	Prix moyen de l'espèce (euro/kg)	Valeur débarquée estimée (milliers euros)
Clupeides nca	Clupeides	96.4	7.5	12.1	16.8	4.9	59.6
Vivaneau queue jaune	Kola	2.9	0.2	0.4	0.5	8.1	3.1
Becunes	Betchine	0.5	<0.1	0.1	0.1	6.5	0.4
Thazards nca	Taza	0.1	<0.1	<0.1	<0.1	6.9	0.1
Poissons marins nca	Pwason (divers)	<0.1	<0.1	<0.1	<0.1	9.6	0.1
Total		100	7.8	12.6	17.4	5	63.2

Le prix moyen de l'espèce (euro/kg) est directement issu des données recueillies par les observateurs. Les estimations des valeurs débarquées combinent ce prix moyen avec les tonnages annuels.

Distribution géographique des débarquements du métier

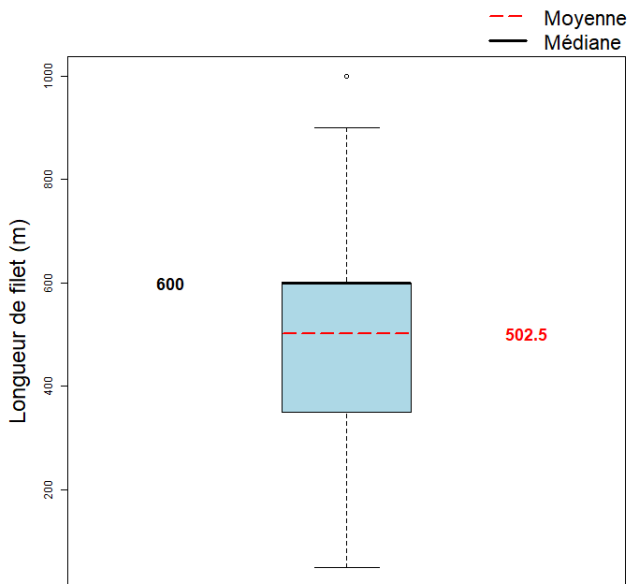




Caractéristiques générales des marées

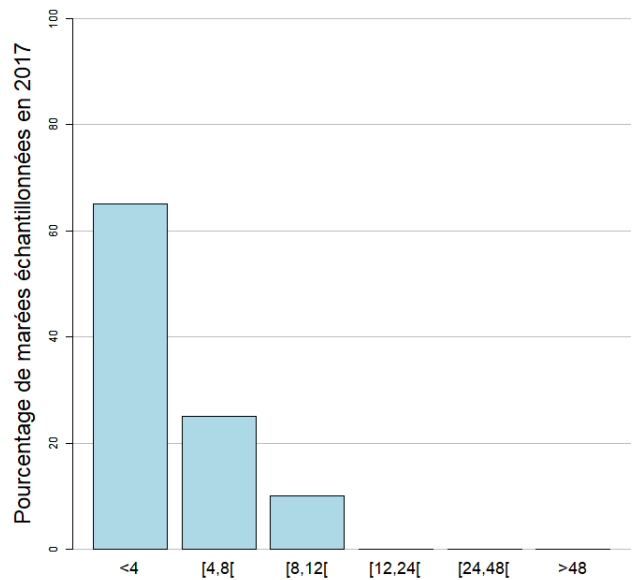
	Moyenne
Dimension/Quantité de l'engin	502.5
Durée (heures) des marées	3.8
Quantité (kg) débarquée par heure de mer	8.3
Quantité (kg) débarquée par heure de pêche engin	45.5
Quantité débarquée par unité d'effort (kg/m de filet)	0.1
Quantité (kg) débarquée par marée	31.5
Consommation (L) de carburant par marée	29.1
Quantité (kg) débarquée par litre de carburant	1.1
Valeur (euro) débarquée par marée	158.1
Valeur (euro) débarquée par litre de carburant	5.4

Dimension/Quantité de l'engin



La dimension moyenne de l'engin dans l'échantillon est 502.5 m de filet (min : 50 m de filet, max : 1000 m de filet)

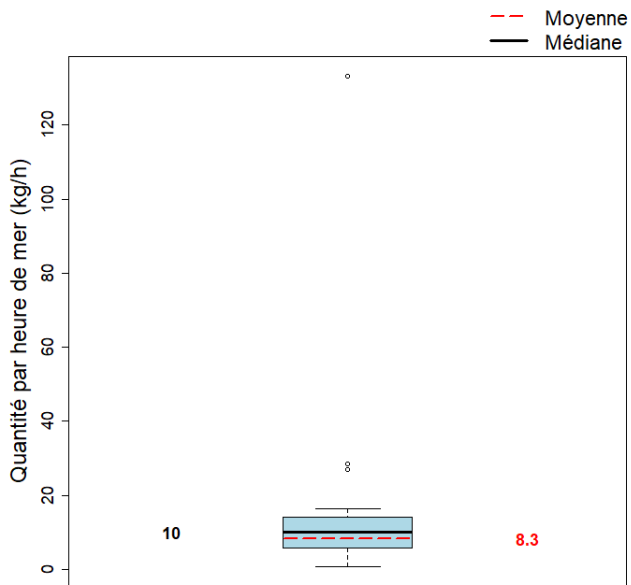
Durées des marées (h)



La durée moyenne des marées dans l'échantillon est 3.8 heures. (min : 0.8, max : 10)

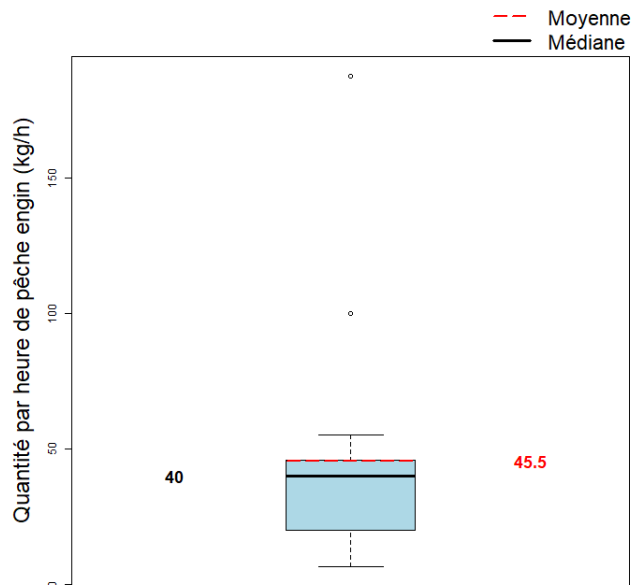


Quantité par heure de mer (toutes espèces confondues)



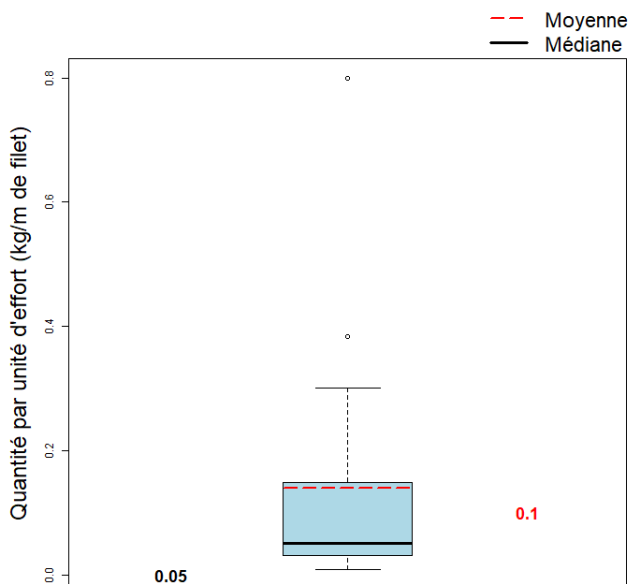
La quantité moyenne débarquée par heure de mer dans l'échantillon est 8.3 kg.

Quantité par heure de pêche engin



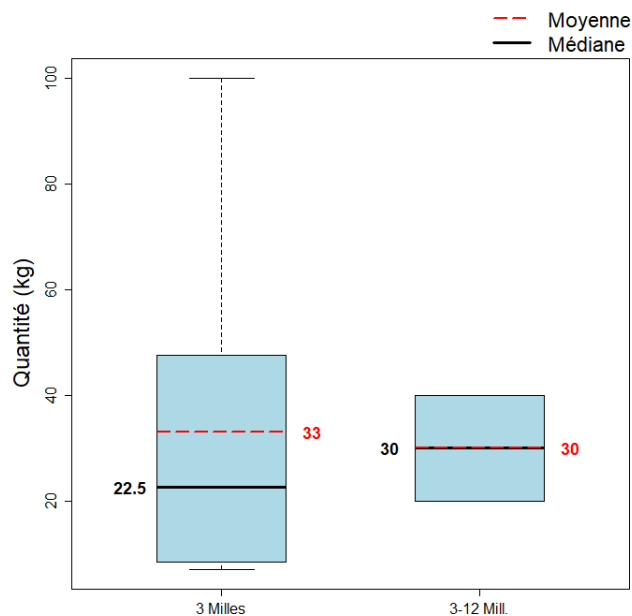
La quantité moyenne débarquée par heure de pêche engin dans l'échantillon est 45,5 kg.

Quantité par unité d'effort



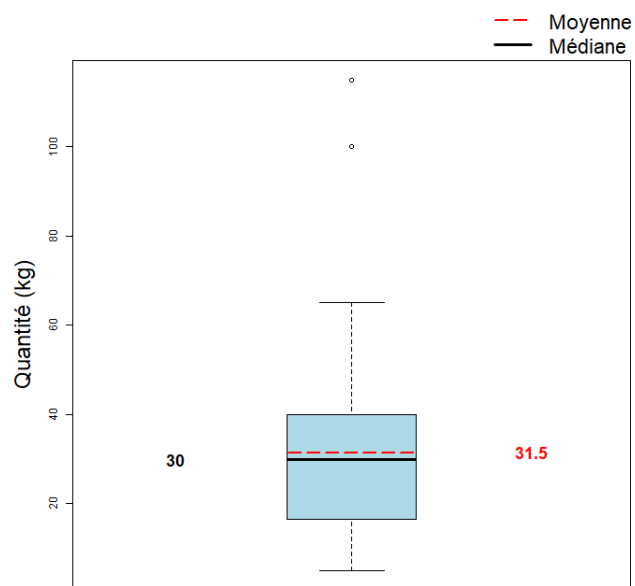
La quantité moyenne débarquée par unité d'effort dans l'échantillon est 0.1 kg/m de filet.

Quantité par gradient distance à la côte





Quantité par marée (toutes espèces confondues)



La quantité moyenne débarquée par marée (toutes espèces confondues) dans l'échantillon est 31.5 kg.



MINISTÈRE
DE L'AGRICULTURE
ET DE
L'ALIMENTATION



Pour plus d'informations et d'autres fiches de synthèses :

<http://www.ifremer.fr/sih> - Rubrique "Publication"

Contact du Système d'Informations Halieutiques :

harmonie@ifremer.fr
