



## Observation des Marées au débarquement - OBSDEB

# DCP

Martinique

Navires de moins de 10 mètres inscrits au fichier flotte

**2017**

Les Dispositifs de Concentration de Poissons (DCP) ont fait leur apparition dans les eaux martiniquaises dans les années 1980.

Le développement de la pêche aux DCP visait à redéployer la pêche vers les ressources du large. La technique de pêche associée consiste à capturer de l'appât vivant à la ligne de traîne pour ensuite pêcher à la palangre dérivante (pêche « à la bouée ») les grands pélagiques (marlins, thons jaunes, voiliers, etc).

Lors de la pêche sur DCP, il est fréquent que les pêcheurs mettent à l'eau un filet dérivant pour la capture de poisson volant qui constitue un appât très efficace pour les thons jaunes à la palangre dérivante.



## Chiffres clefs en 2017 pour les navires pratiquant ce métier toutes espèces confondues



# 240

## navires

de moins de 10 m inscrits au fichier flotte

# 273 t

volume débarqué estimé

# 2 807 500 €

valeur débarquée estimée

### Navire moyen en 2017

# 128,1

Puissance moyenne (kW)

# 7,5

Longueur moyenne (m)



# 1,6

Marins à bord



# 8,7

mois d'activité par an

# 14

marées par an



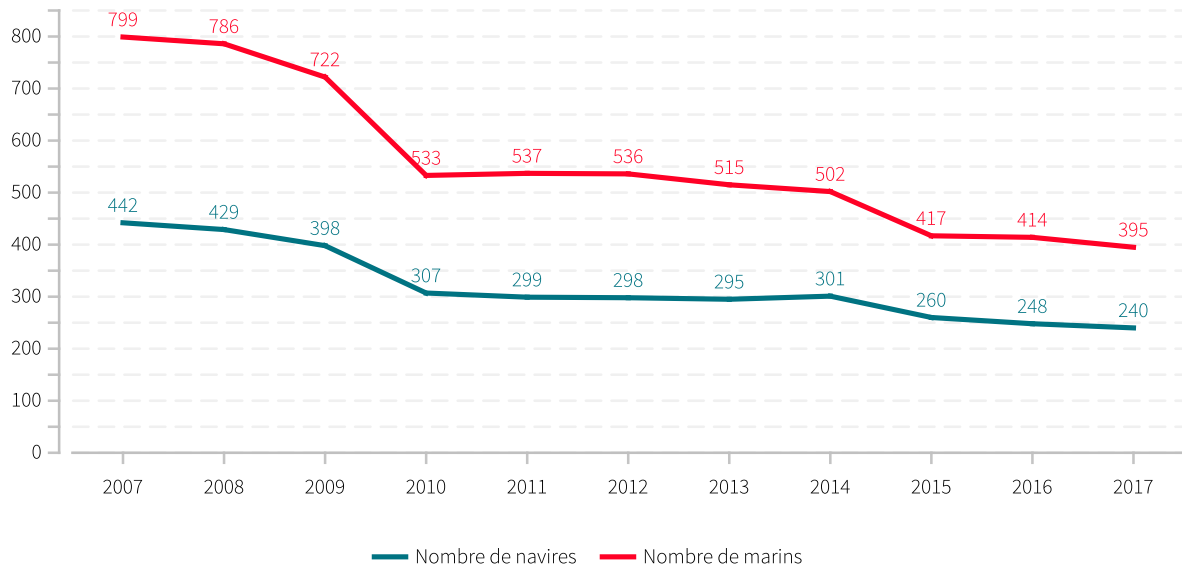
# 1,1 t

en moyenne pour 11 698 €

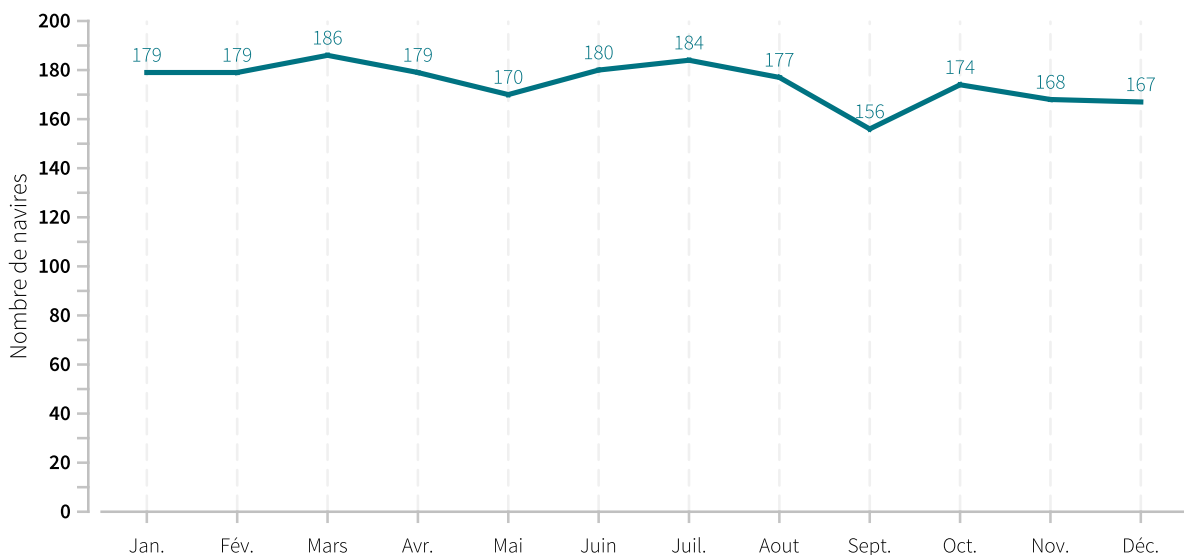
*"Il existe par ailleurs 6 navires de 10 mètres et plus pratiquant ce métier en 2017."*



## Evolution du nombre de navires et du nombre de marins entre 2007 et 2017

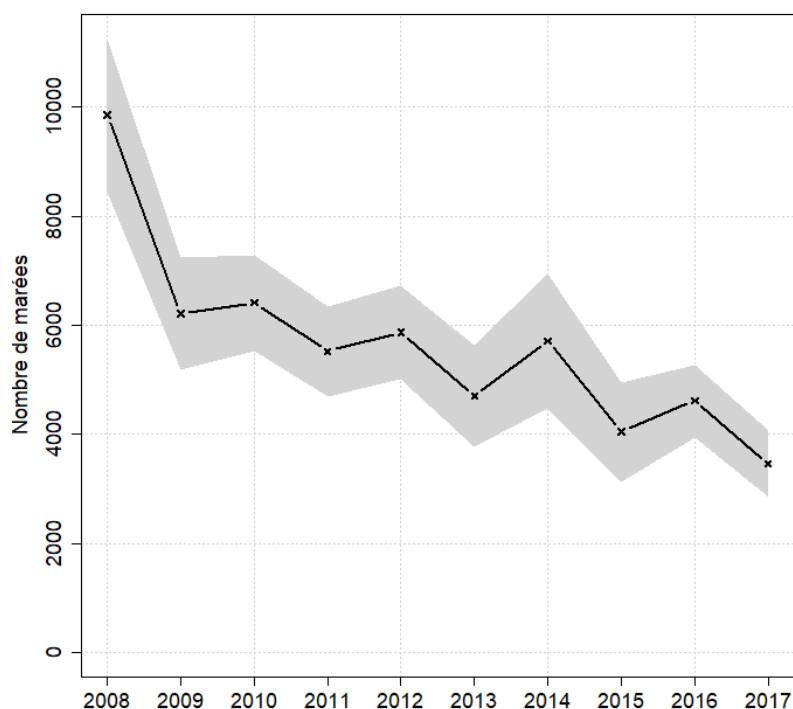


## Saisonnalité du métier en 2017





## Evolution du nombre total de marées estimées à l'année entre 2008 et 2017



## Caractéristiques des marées

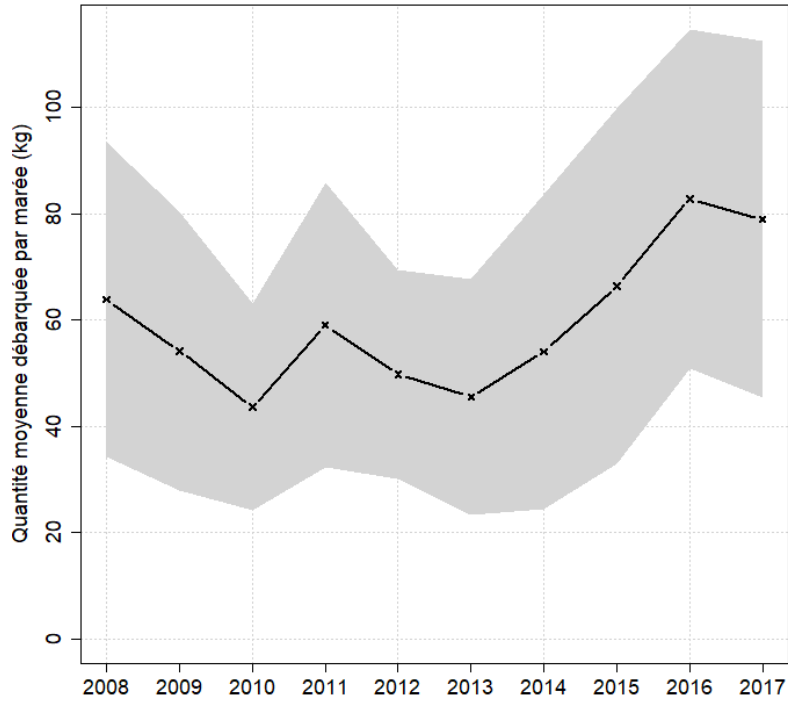
Chiffres clefs de l'année pour le métier toutes espèces confondues

	Moyenne
Quantité (kg) débarquée par marée	78.9
Quantité (kg) débarquée par litre de carburant	0.7
Valeur (euro) débarquée par marée	812.4
Valeur (euro) débarquée par litre de carburant	7
Consommation (L) de carburant par marée	115.8

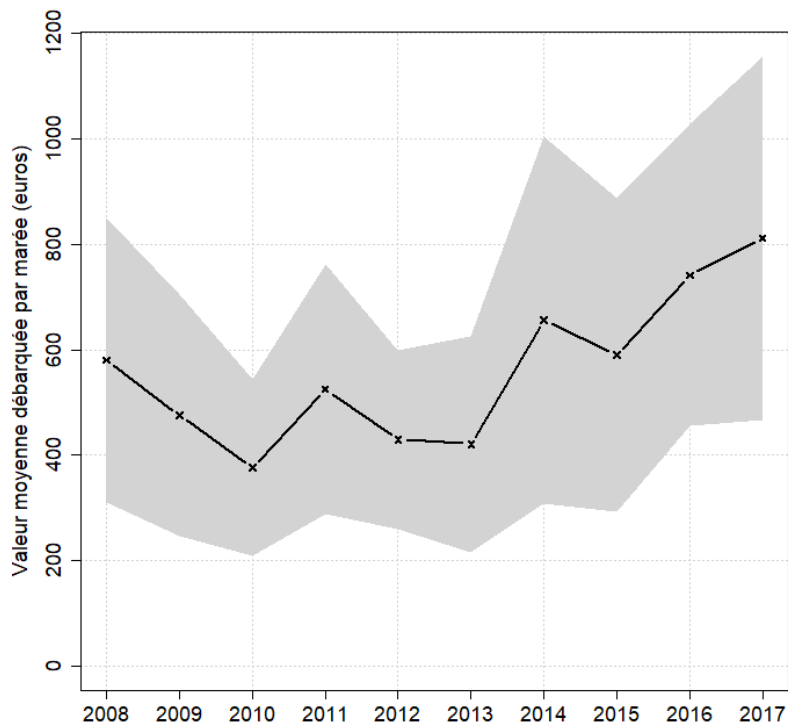


## Evolution de la production par marée toutes espèces confondues

en volume (kg/marée)

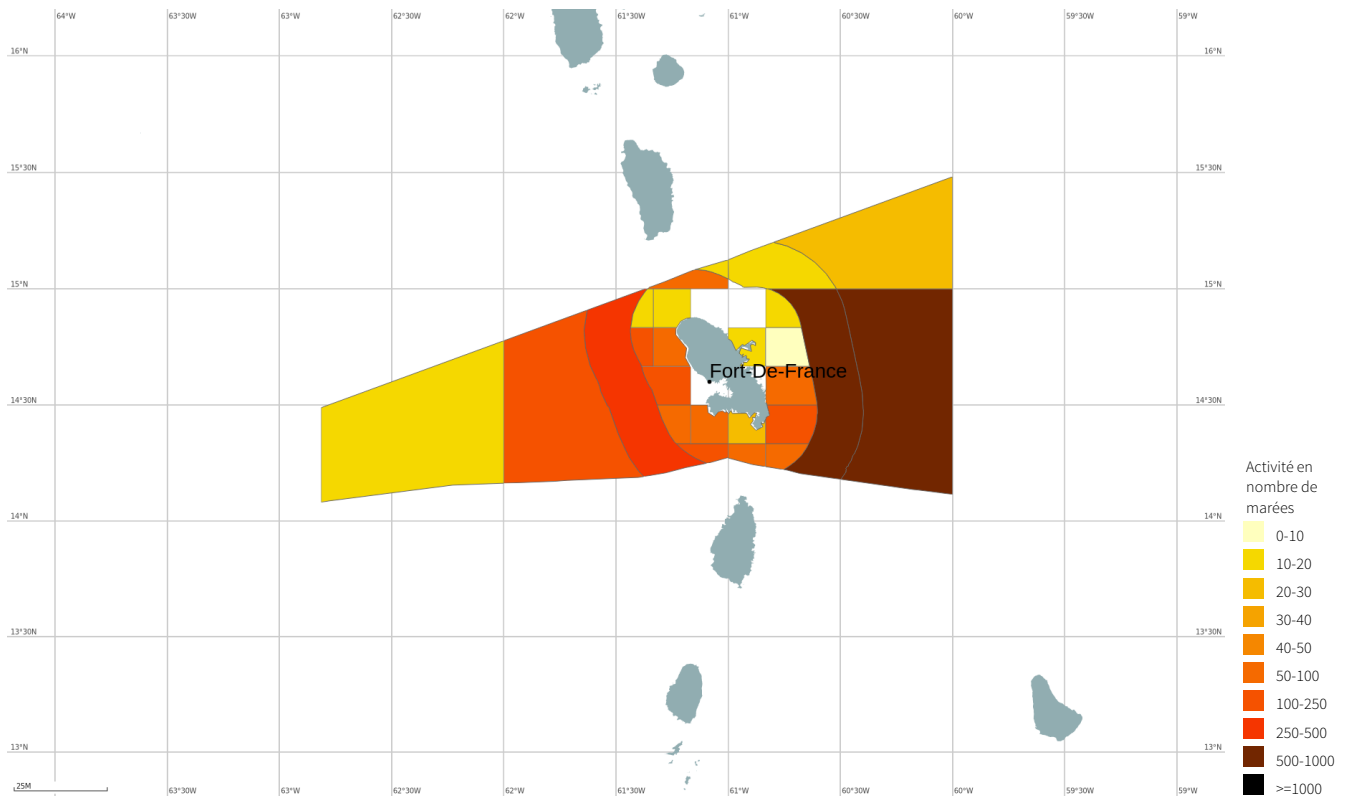


en valeur (€/marée)



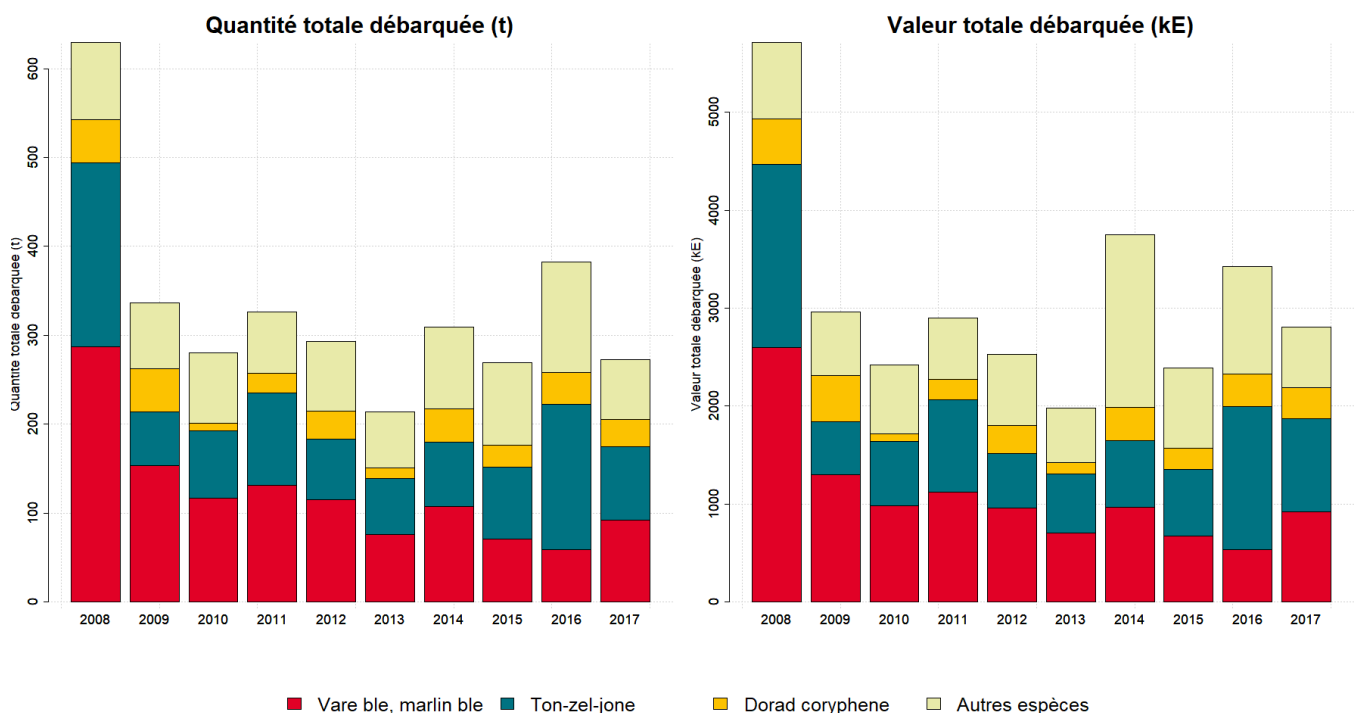


## Zones de pêche fréquentées en 2017



## Production et composition spécifique

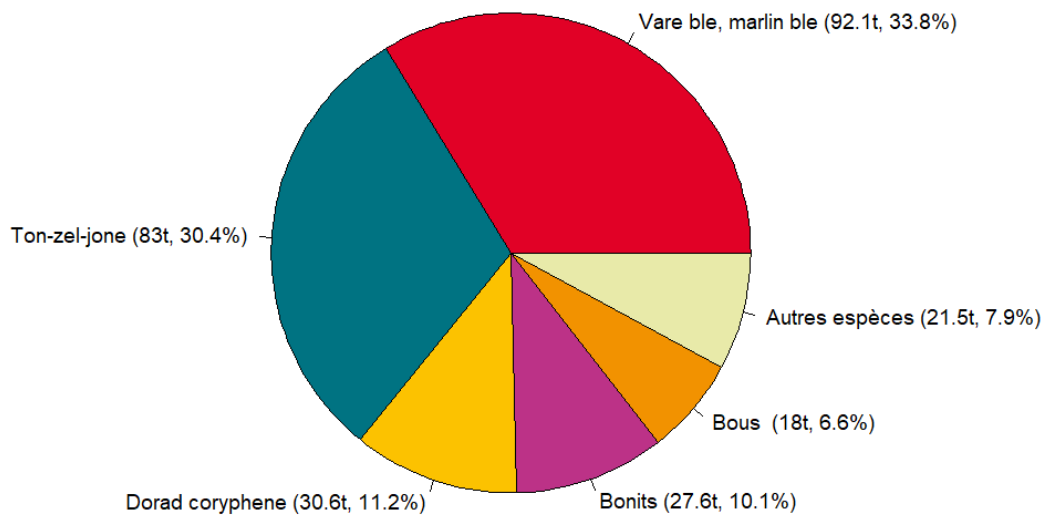
Evolution de la production totale pour les 3 principales espèces



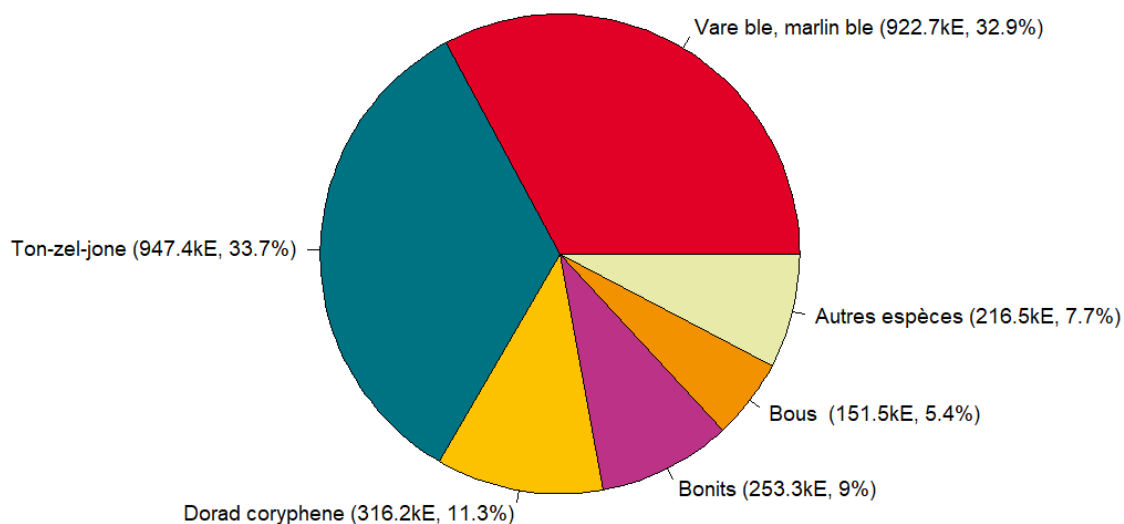


## Composition spécifique des débarquements

en volume



en valeur





# MERCI !

à tous les pêcheurs qui accueillent des observateurs et à tous ceux qui le feront à l'avenir. Ce travail est le fruit de votre collaboration avec l'Ifremer.

---

Pour plus d'informations et d'autres fiches de synthèses :  
<http://www.ifremer.fr/sih> - Rubrique "Publication"

Contact du Système d'Informations Halieutiques :  
[harmonie@ifremer.fr](mailto:harmonie@ifremer.fr)

---



MINISTÈRE  
DE L'AGRICULTURE  
ET DE  
L'ALIMENTATION







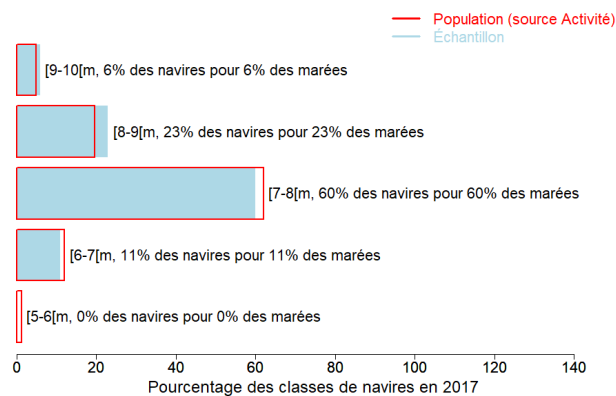
## Annexes

### Echantillonnage des marées au débarquement des navires de moins de 10 mètres

#### Caractéristiques techniques du navire moyen échantillonné

	Longueur (m)	Puissance (kW)	Jauge (U.M.S.)	Age (ans)	Effectif à bord (hommes)
Echantillon	7.6	149	2	17	1.8
Population	7.5	128	2	17	1.6

#### Répartition des navires échantillonnés par catégorie de longueur



#### Distribution des navires par nombre de marins



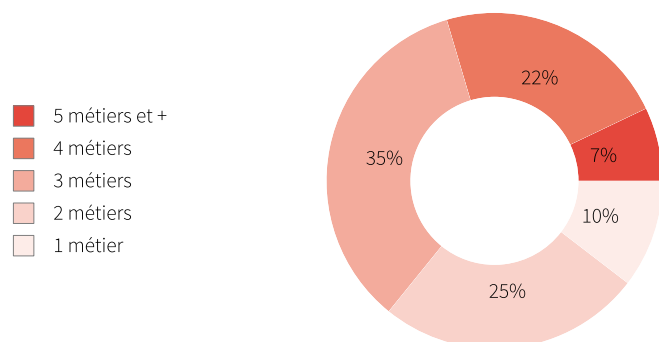


### Liste des 10 principaux métiers mis en oeuvre par les 240 navires pratiquant le métier *DCP*.

Métiers	Nombre de navires	Nombre moyen de mois d'activité par navire
<b>DCP</b>	240 (100 %)	8,7
Lignes traînantes au large (pêche à Miquelon)	131 (54 %)	7,6
Nasses	119 (49 %)	9,6
Plongée en apnée	80 (33 %)	1,9
Filets maillants de fond	47 (19 %)	9
Palangres	18 (7 %)	7,4
Filets de surface	13 (5 %)	5,5
Trémaills	12 (5 %)	9,4
Lignes traînantes côtières	12 (5 %)	9,4
Filets à lambis	12 (5 %)	8,8

La pratique du métier *DCP* en 2017 représente **2099** mois d'activité cumulés sur les 240 navires pratiquant ce métier, soit **8,7** mois d'activité en moyenne par navire. Ces navires pratiquent en complément les métiers présentés dans le tableau ci-joint.

### Polyvalence des navires en termes de métiers pratiqués



En 2017 le nombre moyen de métiers pratiqués par les navires actifs au métier *DCP* s'élève à **2,9**.



## Saisonnalité des métiers pratiqués

Nombre de navires actifs par mois et par métier pour les navires actifs à la pêche pour le métier étudié.

	Jan.	Fév.	Mars	Avr.	Mai	Juin	Juil.	Aout	Sept.	Oct.	Nov.	Déc.	Nbre de navires
<b>DCP</b>	179	179	186	179	170	180	184	177	156	174	168	167	240
Nasses	91	93	94	90	87	94	101	103	98	100	95	91	119
Lignes traînantes au large (pêche à Miquelon)	105	112	114	107	98	83	64	65	58	67	63	66	131
Filets maillants de fond	35	37	38	36	33	39	37	37	32	33	34	32	47
Plongée en apnée	5	5	5	5	5	6	8	8	9	9	79	8	80
Palangres	11	12	12	11	10	14	12	12	10	9	11	10	18
Trémails	9	9	9	10	9	9	11	11	10	9	8	9	12
Lignes traînantes côtières	11	9	11	11	10	10	9	9	9	8	8	8	12
Filets à lambis	8	8	10	9	9	9	9	9	9	9	8	8	12
Doucine	6	6	6	6	6	7	6	6	6	7	8	7	9
Filets de surface	8	7	8	7	6	5	5	4	4	5	7	6	13
Sennes	4	4	4	1	2	2	3	4	4	4	3	3	5
Promenade en Mer (Activité touristique)	3	3	3	3	1	2	1	1					3
<b>Nombre de navires</b>	<b>204</b>	<b>205</b>	<b>214</b>	<b>201</b>	<b>192</b>	<b>201</b>	<b>203</b>	<b>204</b>	<b>186</b>	<b>194</b>	<b>198</b>	<b>191</b>	<b>240</b>

de 0 à 36 navires
  de 37 à 73 navires
  de 74 à 111 navires
  de 112 à 148 navires
  de 149 à 186 navires

### Estimation du nombre total de marées

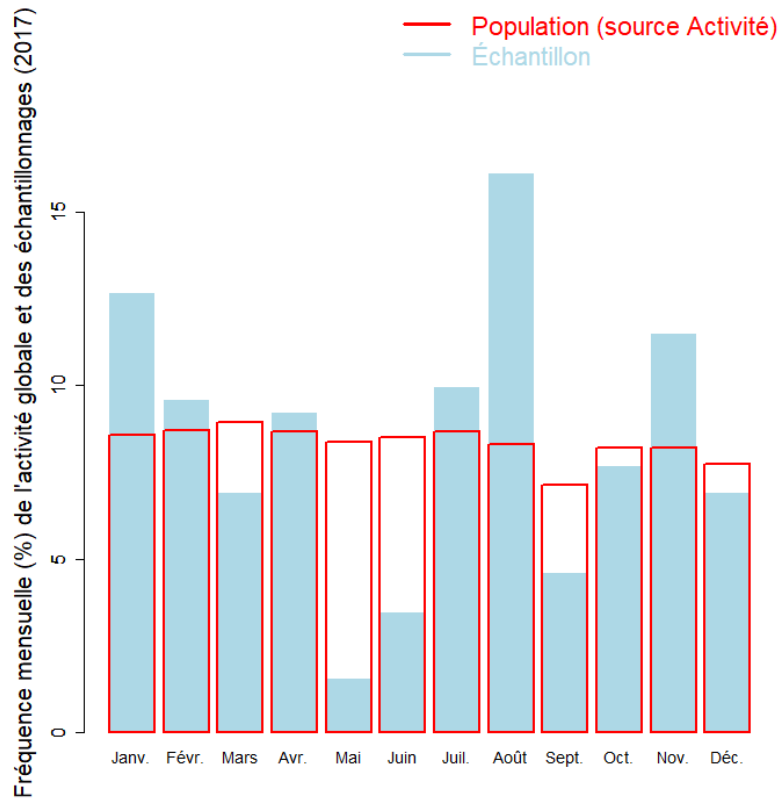
	Nombre de marées total estimé
Estimation basse	2847
Estimation moyenne	3456
Estimation haute	4070

### Marées échantillonnées du métier

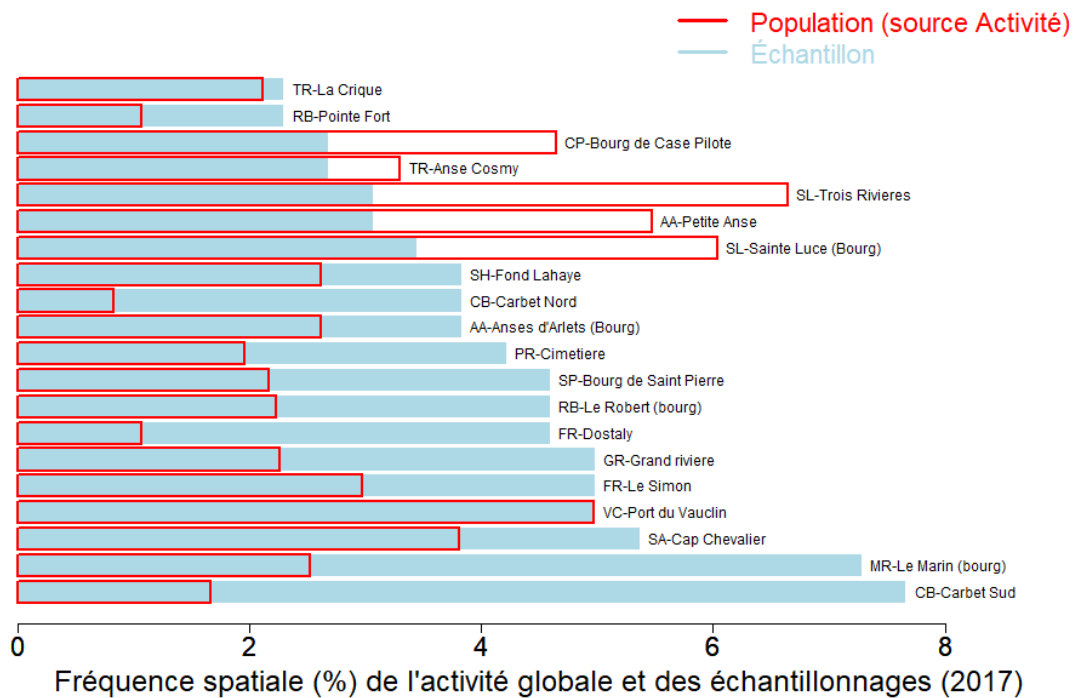
Marées échantillonnées	261
Navires distincts échantillonnés	97 (40% de la population)
Taux d'échantillonnage	7% des marées estimées



### Répartition mensuelle des marées échantillonnées



### Répartition spatiale des marées échantillonnées





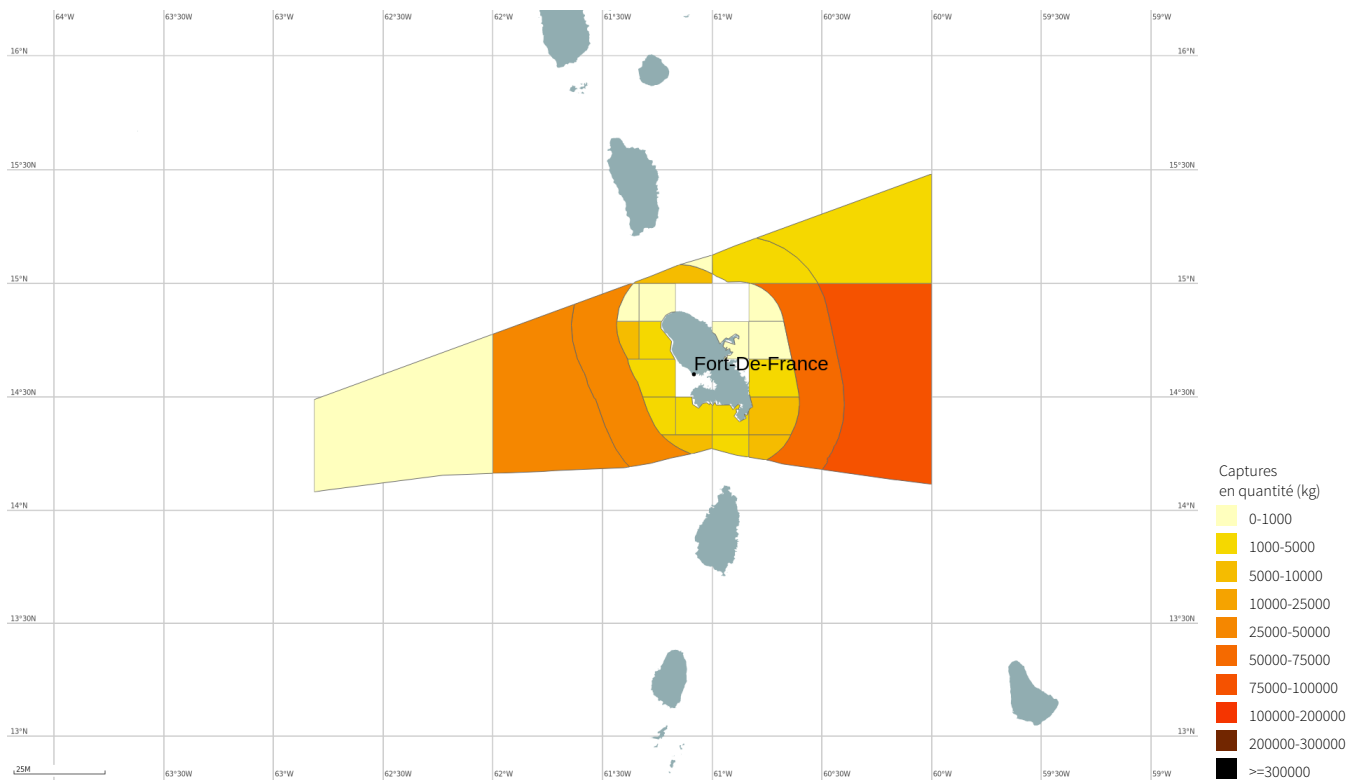
### Production estimée en poids vif du métier par espèces

Espèce	Nom local	Pourcentage dans les captures (%)	Estimation basse des captures (t)	Estimation moyenne des captures (t)	Estimation haute des captures (t)	Prix moyen de l'espèce (euro/kg)	Valeur débarquée estimée (milliers euros)
Makaire bleu	Vare ble, marlin ble	33.8	52.3	92.1	131.9	10	922.7
Albacore	Ton-zel-jone	30.4	52.4	83	113.5	11.4	947.4
Coryphene commune	Dorad coryphene	11.2	19.2	30.6	41.9	10.3	316.2
Thonides nca	Bonits	10.1	18.6	27.6	36.6	9.2	253.3
Poissons-bourses nca	Bous	6.6	10.8	18	25.3	8.4	151.5
Thon a nageoires noires	Ton nwe	1.9	3.8	5.2	6.6	10.3	53.7
Listao	Thon rele	1.9	3.2	5.1	7	10.1	51.1
Carangues nca	Karang	1.6	2.9	4.4	5.8	10.6	46
Thazard-batard	Taza batard, Taza bois, rele-bois	0.5	0.9	1.4	2	9.2	13.2
Comete saumon	Somon	0.4	0.8	1.2	1.6	10.4	12.3
Makaires, marlins, voiliers nca	Vares, Marlins	0.4	0.8	1.2	1.6	8.3	9.9
Becunes	Betchine	0.4	0.7	1.2	1.6	9.7	11.1
Voilier de l'Atlantique	Me-balarou	0.4	0.7	1.1	1.5	11.2	12.4
Requins nca	Retchin	0.2	0.5	0.6	0.7	10.1	5.8
Espadon	Espadon (Vare)	<0.1	0.1	0.1	0.2		
Croupia roche	Croupia roche	<0.1	0.1	0.1	0.1	11.9	1
Exocets nca	Volan	<0.1	<0.1	<0.1	<0.1	4.8	0.1
<b>Total</b>		<b>100</b>	<b>167.8</b>	<b>272.8</b>	<b>377.8</b>	<b>10.3</b>	<b>2807.5</b>

Le prix moyen de l'espèce (euro/kg) est directement issu des données recueillies par les observateurs. Les estimations des valeurs débarquées combinent ce prix moyen avec les tonnages annuels.



## Distribution géographique des débarquements du métier

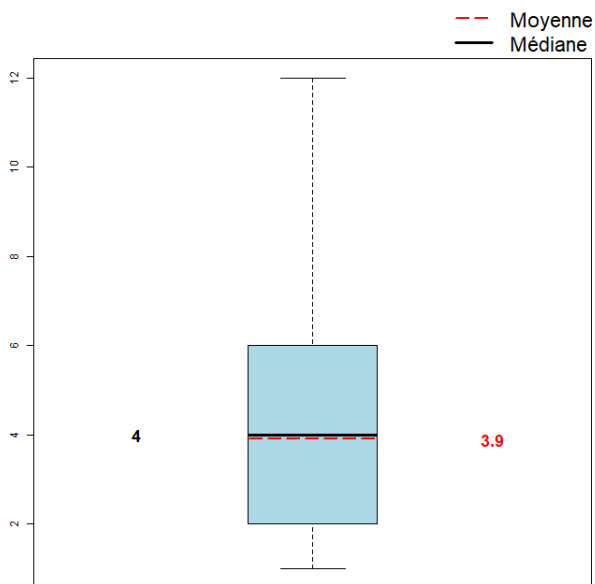


## Caractéristiques générales des marées

	Moyenne
Dimension/Quantité de l'engin	3.9
Durée (heures) des marées	10.2
Quantité (kg) débarquée par heure de mer	7.7
Quantité (kg) débarquée par heure de pêche engin	9.4
Quantité débarquée par unité d'effort (kg/NA)	0
Quantité (kg) débarquée par marée	78.9
Consommation (L) de carburant par marée	115.8
Quantité (kg) débarquée par litre de carburant	0.7
Valeur (euro) débarquée par marée	812.4
Valeur (euro) débarquée par litre de carburant	7

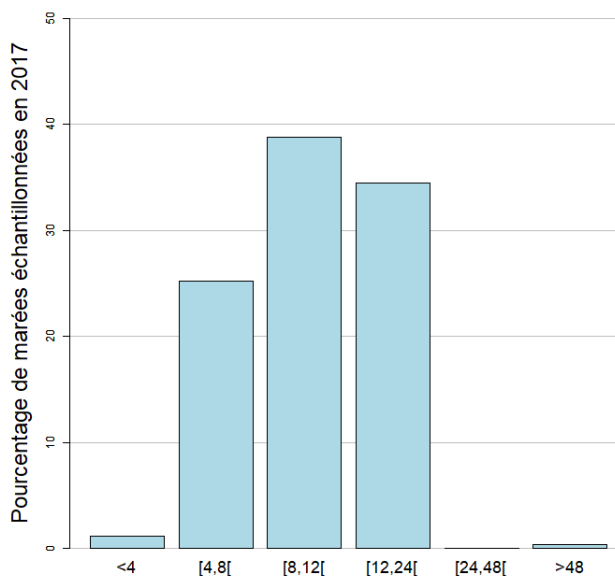


### Dimension/Quantité de l'engin



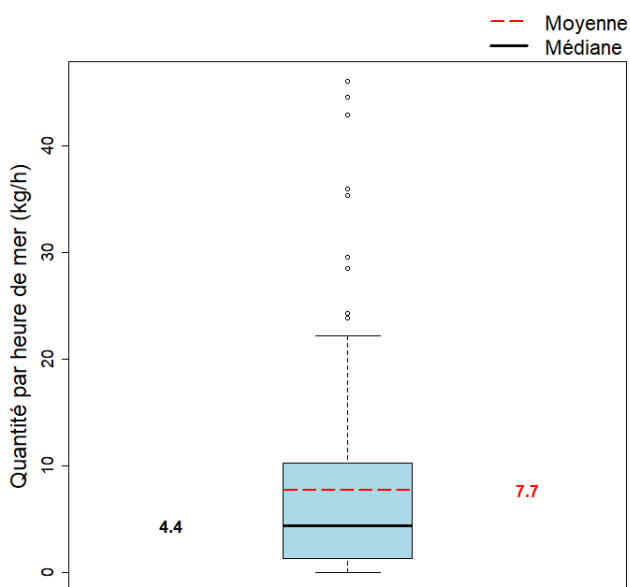
La dimension moyenne de l'engin dans l'échantillon est 3.9 NA (min : 1 NA, max : 12 NA)

### Durées des marées (h)



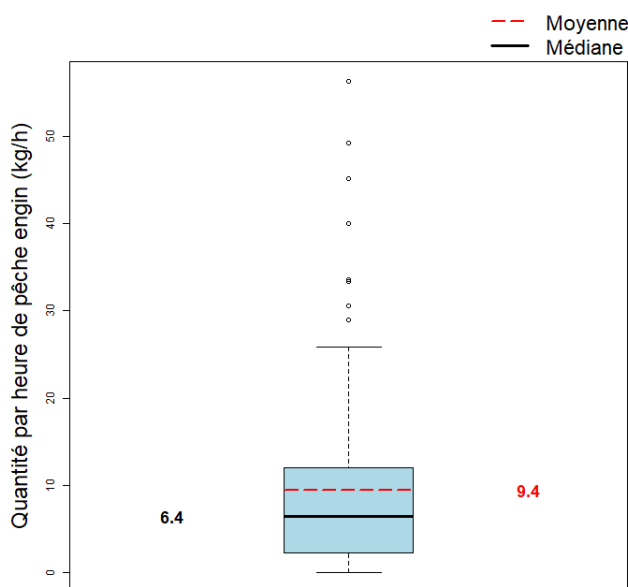
La durée moyenne des marées dans l'échantillon est 10.2 heures. (min : 2.5, max : 52.5)

### Quantité par heure de mer (toutes espèces confondues)



La quantité moyenne débarquée par heure de mer dans l'échantillon est 7.7 kg.

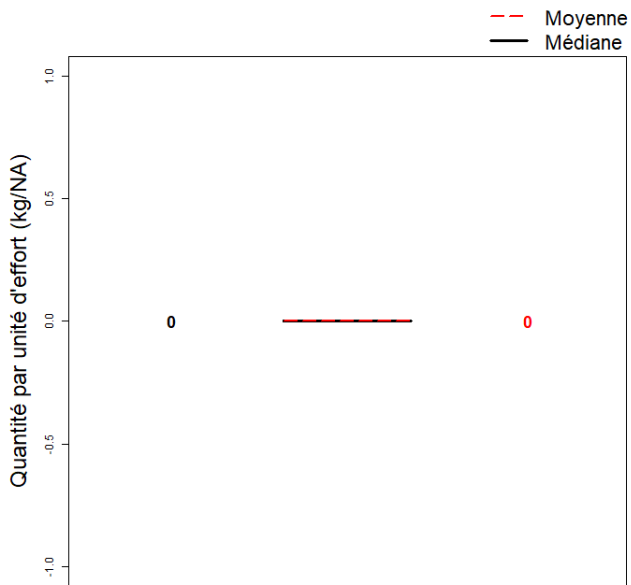
### Quantité par heure de pêche engin



La quantité moyenne débarquée par heure de pêche engin dans l'échantillon est 9.4 kg.

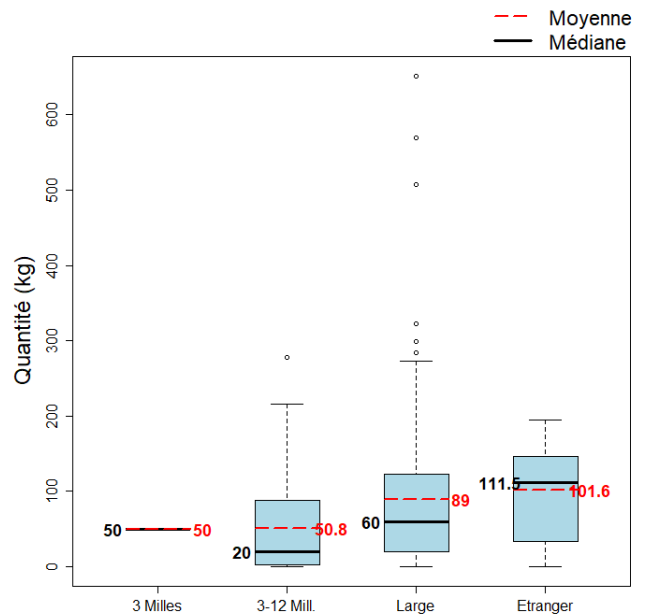


### Quantité par unité d'effort

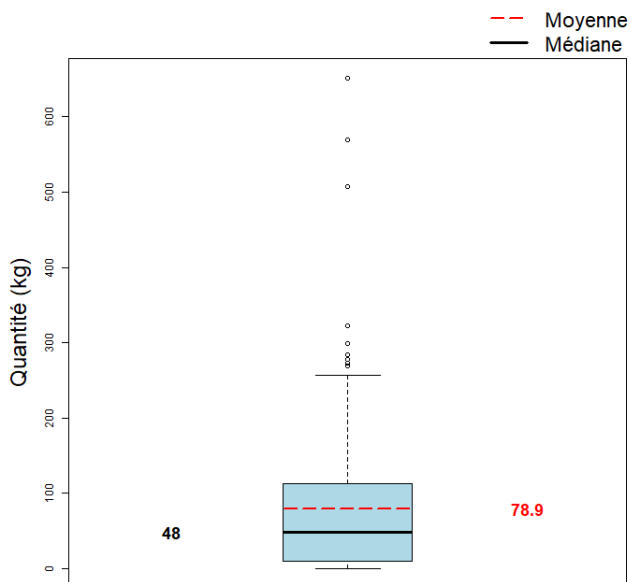


La quantité moyenne débarquée par unité d'effort dans l'échantillon est 0 kg/NA.

### Quantité par gradient distance à la côte



### Quantité par marée (toutes espèces confondues)



La quantité moyenne débarquée par marée (toutes espèces confondues) dans l'échantillon est 78.9 kg.





MINISTÈRE  
DE L'AGRICULTURE  
ET DE  
L'ALIMENTATION



---

Pour plus d'informations et d'autres fiches de synthèses :

<http://www.ifremer.fr/sih> - Rubrique "**Publication**"

Contact du Système d'Informations Halieutiques :

[harmonie@ifremer.fr](mailto:harmonie@ifremer.fr)

---