



Observation des Marées au débarquement - OBSDEB

Filets à lambis

Guadeloupe

Navires de moins de 12 mètres inscrits au fichier flotte

2017

En Guadeloupe, deux engins de pêche sont utilisés pour la capture du lambi (*Strombus gigas*) : le filet trémail (cf. photo) et le filet droit de type folle à lambis, objet de cette fiche.

L'utilisation de ce filet simple est une technique de pêche qui se base sur l'effet de maillage, c'est-à-dire la capacité des mailles à immobiliser la ressource (poisson, langouste ou mollusque comme le lambi) qui tenterait de passer à travers elles.

La période réglementaire de pêche aux lambis en Guadeloupe s'étale d'octobre à janvier. La période réglementaire établie pour Saint-Martin est la même qu'en Guadeloupe, et celle pour Saint-Barthélemy s'étale de septembre à mars.

Le suivi de ce métier est parfois rendu plus difficile par les pratiques de commercialisation des prises (vente aux particuliers en direct, vente aux mareyeurs, aux restaurants). Par ailleurs, on constate le développement de viviers ou gardes dans lesquels les pêcheurs stockent leur pêche. Cette méthode reste toutefois peu répandue du fait des risques de vol d'une marchandise à forte valeur ajoutée qu'elle engendre.

Ces difficultés dans le suivi peuvent accroître les biais d'estimation des débarquements associés à ces métiers.



Chiffres clés en 2017 pour les navires pratiquant ce métier toutes espèces confondues



140

navires

de moins de 12 m inscrits au fichier flotte

87 t

volume débarqué estimé

1 705 800 €

valeur débarquée estimée

Navire moyen en 2017

193,3

Puissance moyenne (kW)

7,9

Longueur moyenne (m)



1,9

Marins à bord



3,3

mois d'activité par an

11

marées par an

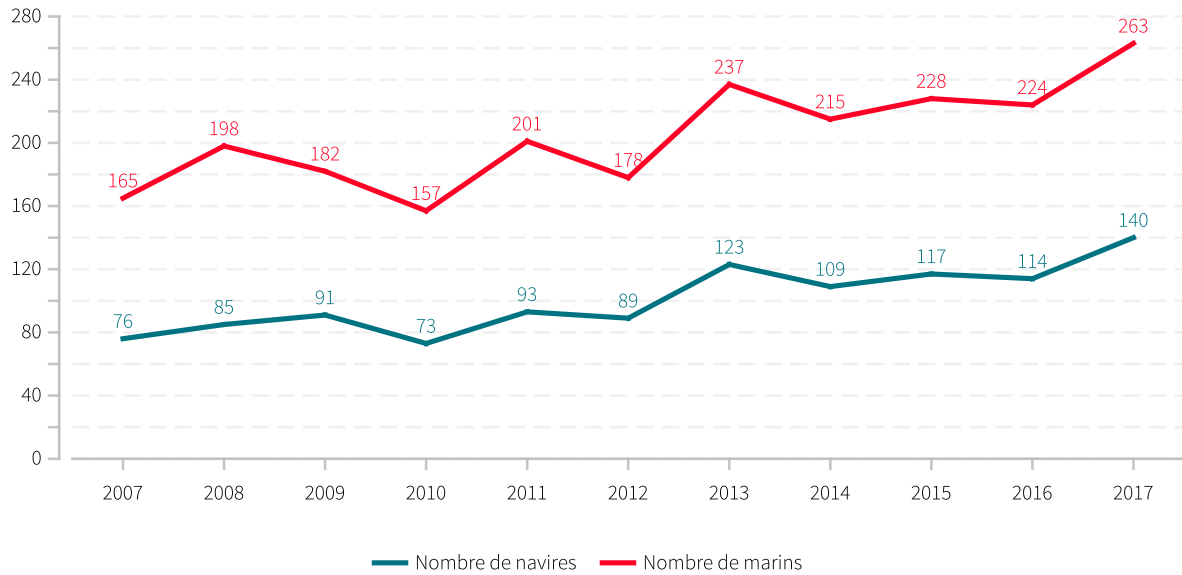


0,6 t

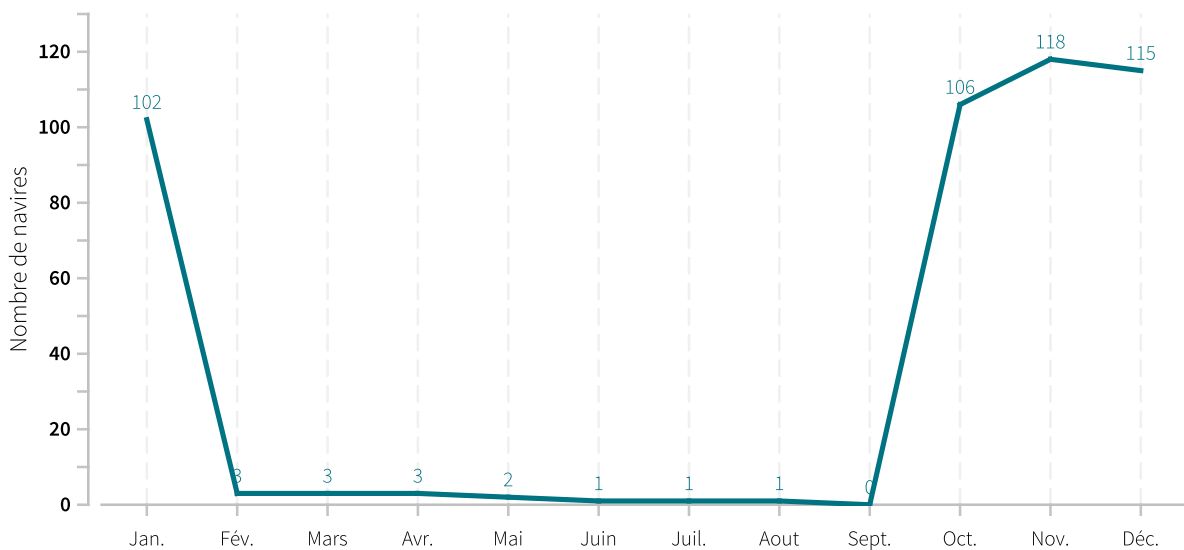
en moyenne pour
12 184 €



Evolution du nombre de navires et du nombre de marins entre 2007 et 2017

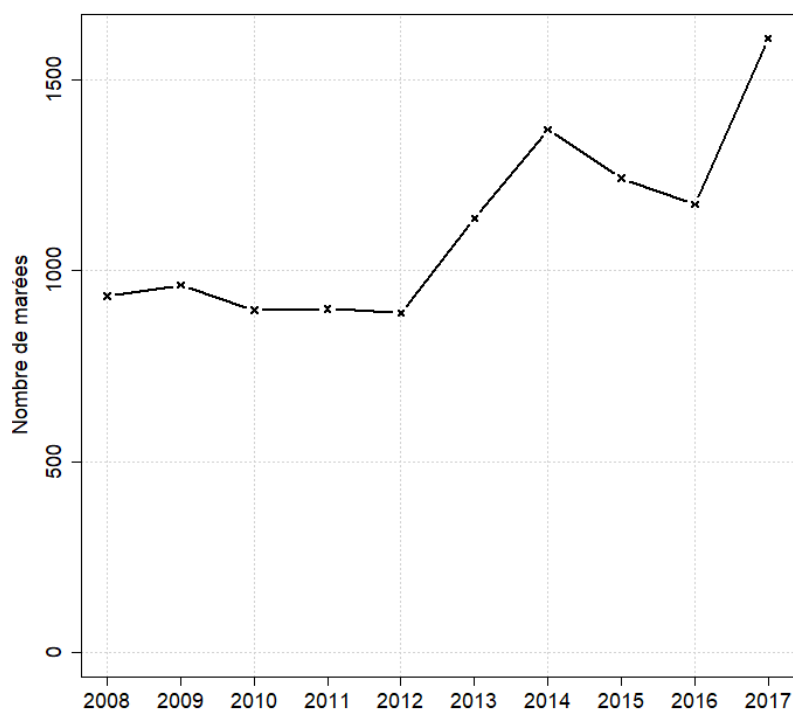


Saisonnalité du métier en 2017





Evolution du nombre total de marées estimées à l'année entre 2008 et 2017



Caractéristiques des marées

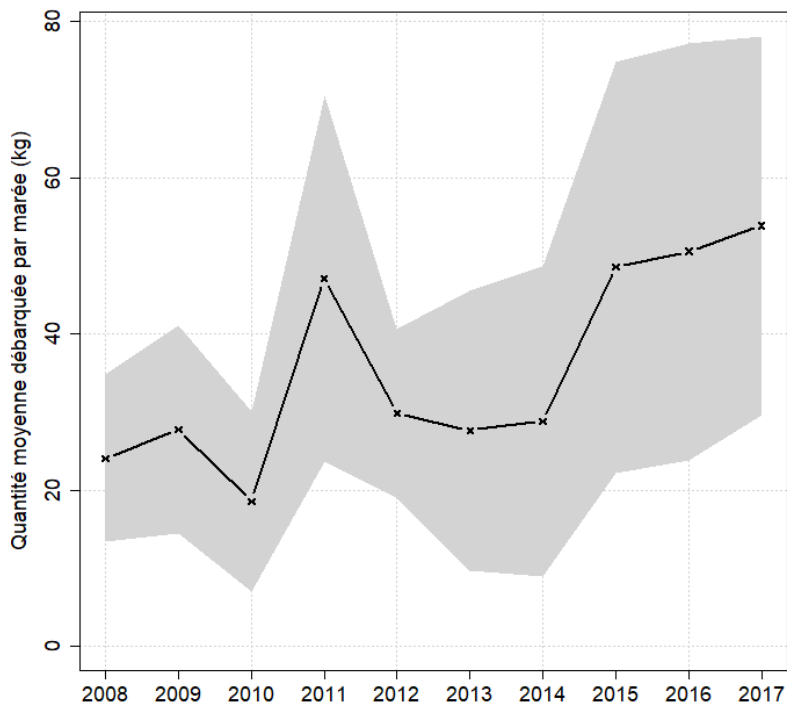
Chiffres clefs de l'année pour le métier toutes espèces confondues

	Moyenne
Quantité (kg) débarquée par marée	53.8
Quantité (kg) débarquée par litre de carburant	1.1
Valeur (euro) débarquée par marée	1060.9
Valeur (euro) débarquée par litre de carburant	22.1
Consommation (L) de carburant par marée	47.9

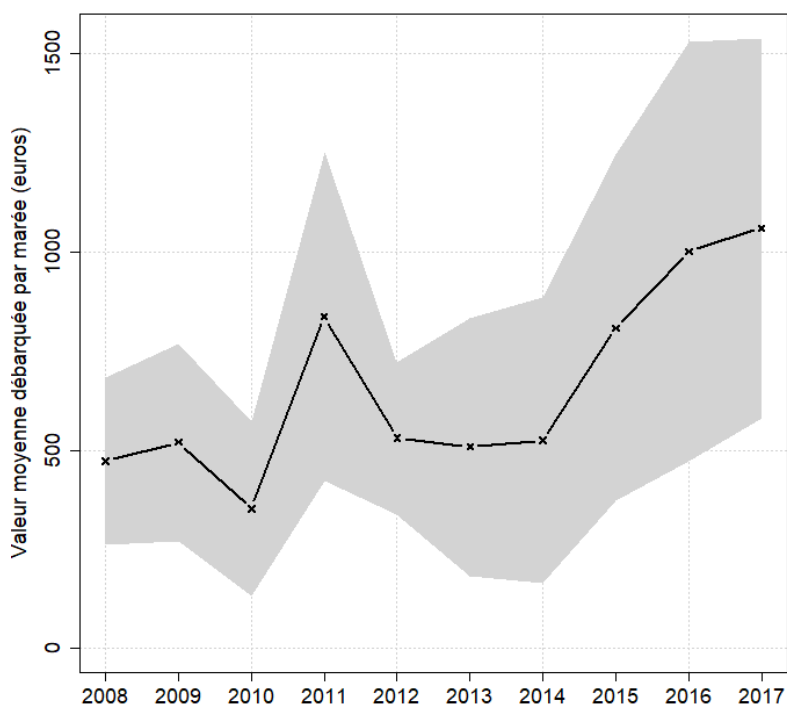


Evolution de la production par marée toutes espèces confondues

en volume (kg/marée)

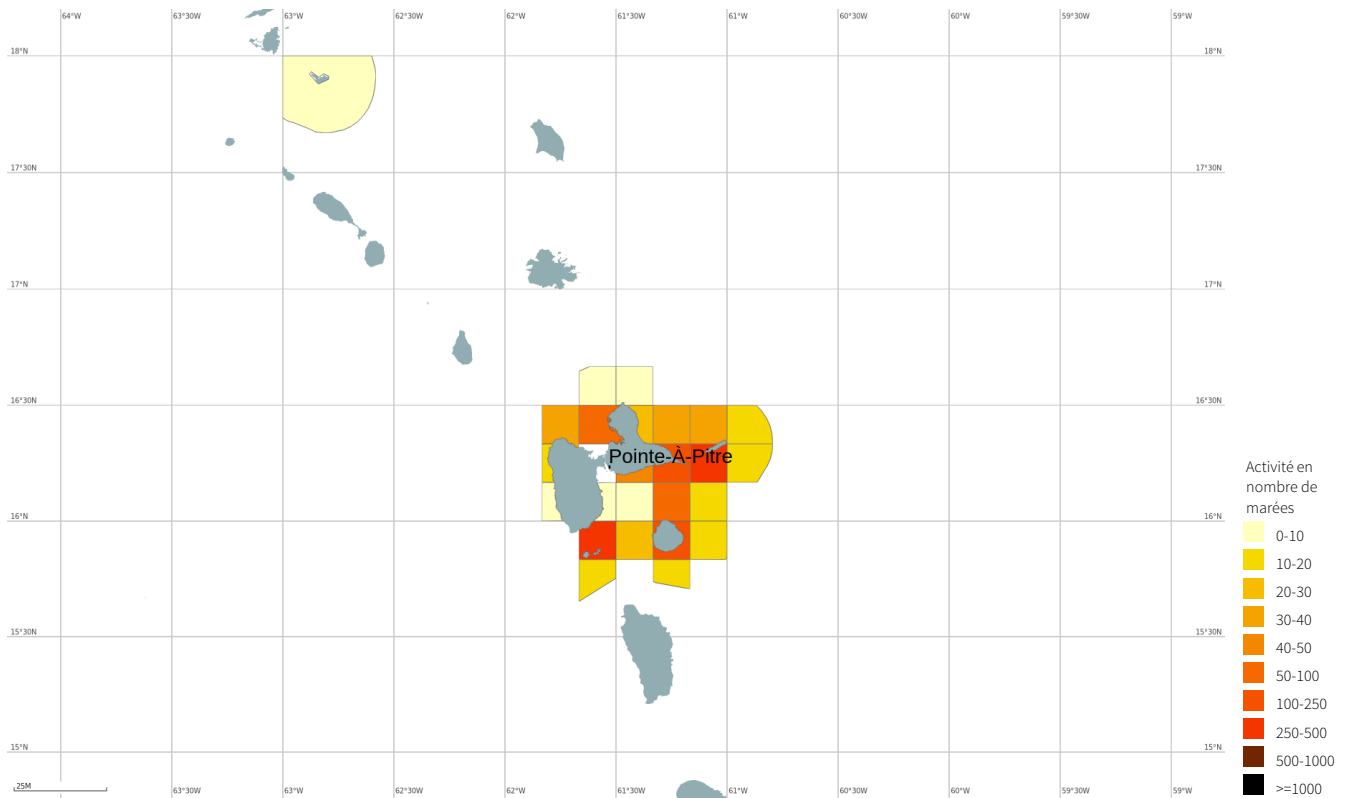


en valeur (€/marée)



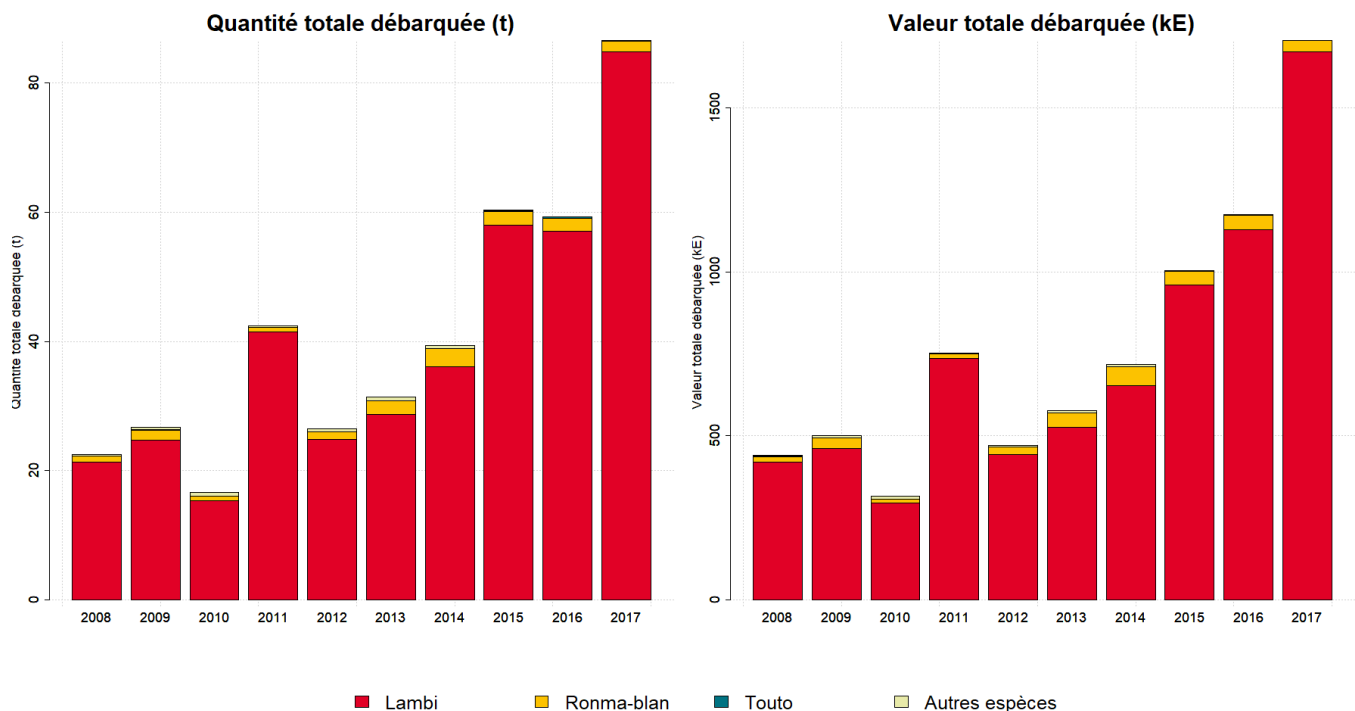


Zones de pêche fréquentées en 2017



Production et composition spécifique

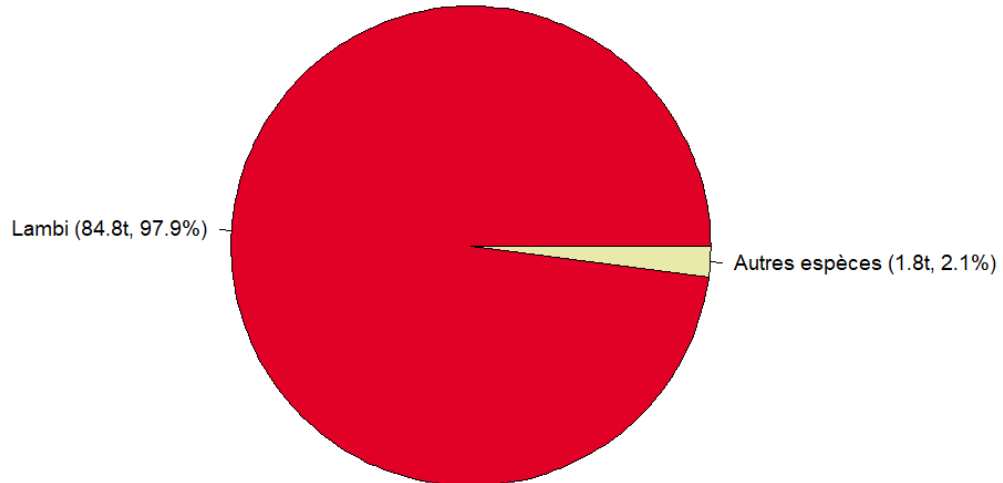
Evolution de la production totale pour les 3 principales espèces



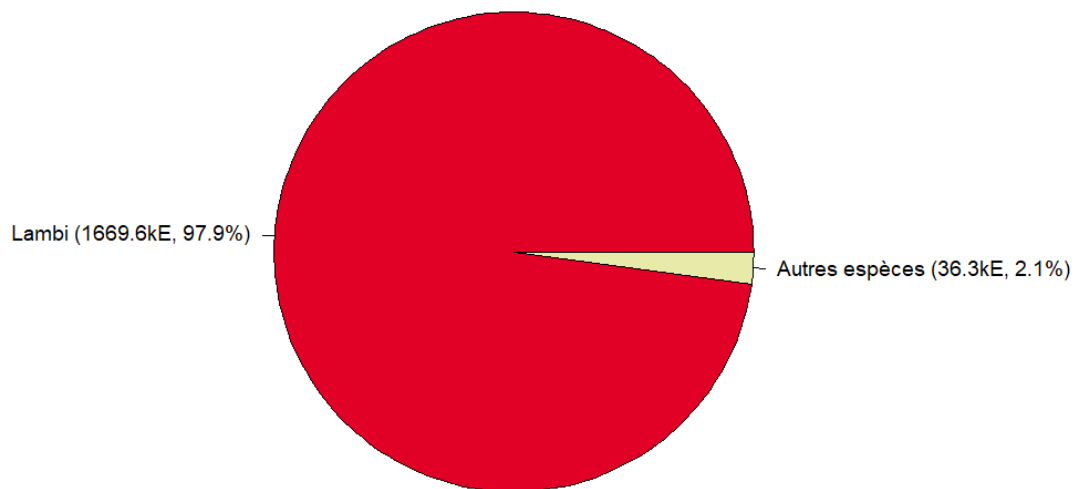


Composition spécifique des débarquements

en volume



en valeur





MERCI !

à tous les pêcheurs qui accueillent des observateurs et à tous ceux qui le feront à l'avenir. Ce travail est le fruit de votre collaboration avec l'Ifremer.

Pour plus d'informations et d'autres fiches de synthèses :
<http://www.ifremer.fr/sih> - Rubrique "Publication"

Contact du Système d'Informations Halieutiques :
harmonie@ifremer.fr



MINISTÈRE
DE L'AGRICULTURE
ET DE
L'ALIMENTATION





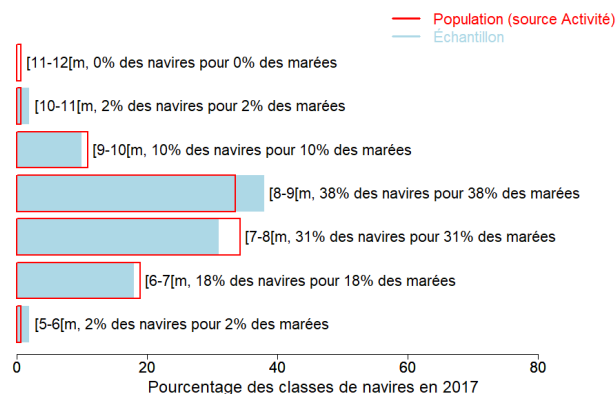
Annexes

Echantillonnage des marées au débarquement des navires de moins de 12 mètres

Caractéristiques techniques du navire moyen échantillonné

	Longueur (m)	Puissance (kW)	Jauge (U.M.S.)	Age (ans)	Effectif à bord (hommes)
Echantillon	7.9	172	3	16	1.8
Population	8	194	3	14	1.9

Répartition des navires échantillonnés par catégorie de longueur



Distribution des navires par nombre de marins



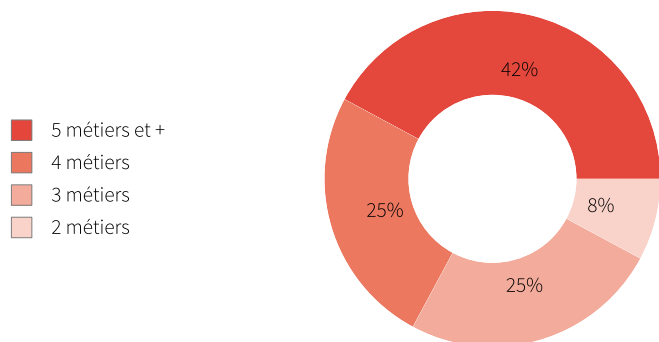


Liste des 10 principaux métiers mis en oeuvre par les 140 navires pratiquant le métier *Filets à lambis*.

La pratique du métier *Filets à lambis* en 2017 représente 455 mois d'activité cumulés sur les 140 navires pratiquant ce métier, soit 3,3 mois d'activité en moyenne par navire. Ces navires pratiquent en complément les métiers présentés dans le tableau ci-joint.

Métiers	Nombre de navires	Nombre moyen de mois d'activité par navire
Filets à lambis	140 (100 %)	3,3
Casiers à divers poissons	93 (66 %)	9,5
Filets à langoustes	88 (62 %)	8,6
Palangres et lignes à grands pélagiques	73 (52 %)	8,6
Filets droits	66 (47 %)	9,6
Lignes à main	26 (18 %)	7,8
Casiers à langoustes	21 (15 %)	6,8
Palangres	20 (14 %)	6,3
Palangres profondes	18 (12 %)	7,7
Casiers profonds	13 (9 %)	8,9

Polyvalence des navires en termes de métiers pratiqués



En 2017 le nombre moyen de métiers pratiqués par les navires actifs au métier *Filets à lambis* s'élève à 4,4.



Saisonnalité des métiers pratiqués

Nombre de navires actifs par mois et par métier pour les navires actifs à la pêche pour le métier étudié.

	Jan.	Fév.	Mars	Avr.	Mai	Juin	Juil.	Aout	Sept.	Oct.	Nov.	Déc.	Nbre de navires
Filets à lambis	102	3	3	3	2	1	1	1		106	118	115	140
Casiers à divers poissons	80	83	83	82	81	78	77	80	42	63	67	70	93
Filets à langoustes	61	62	60	62	59	63	63	65	48	68	74	70	88
Filets droits	53	54	53	54	55	55	54	55	44	52	52	51	66
Palangres et lignes à grands pélagiques	57	62	64	66	57	55	51	50	29	44	48	46	73
Lignes à main	18	19	18	17	18	18	19	16	14	14	15	17	26
Casiers à langoustes	13	14	14	15	13	12	12	13	5	9	11	11	21
Palangres profondes	12	11	9	9	9	11	14	15	14	14	11	10	18
Palangres	9	10	10	10	9	11	12	14	7	11	12	11	20
Casiers profonds	7	8	9	9	8	10	11	12	10	10	12	10	13
Filet encerclant à balaous	7	10	10	11	9	8	7	8	7	8	8	8	11
Apnée	7	7	7	7	7	7	8	8	4	6	5	5	9
Filets profonds	3	3	2	2	2	3	4	3	1	3	4	4	6
Apnée à lambis	1									10	10	9	11
Filet encerclant à caillous	2	2	2	2	2	2	2	2	2	2	2	2	2
Filet encerclant à Coulirous	2	1	1	2	2	2	3	3	1	2	2	2	3
Filet encerclant à orphies	2	2	2	2	2	2	2	2	1	2	2	2	2
Sennes	1		1	2	2	2	2	2	2	2	2	2	2
Apnée à Oursins, Echinodermes	2											7	9
Nombre de navires	131	130	130	131	131	132	130	127	99	126	126	126	140

de 0 à 23 navires
 de 24 à 46 navires
 de 47 à 70 navires
 de 71 à 93 navires
 de 94 à 118 navires

Estimation du nombre total de marées

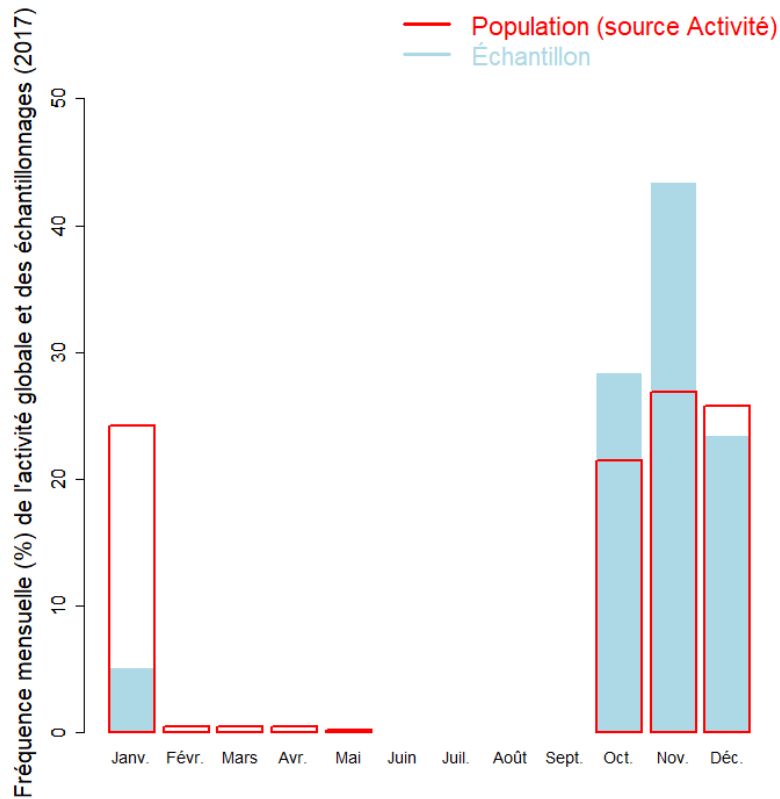
	Nombre de marées total estimé
Estimation moyenne	1608

Marées échantillonnées du métier

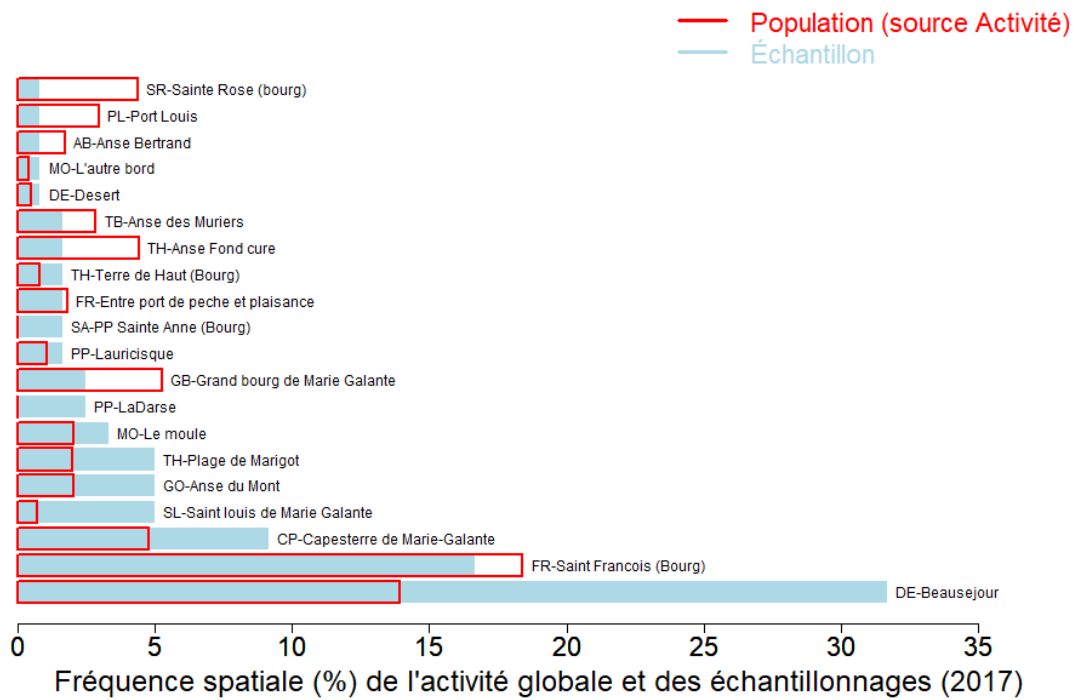
Marées échantillonnées	120
Navires distincts échantillonnés	61 (45% de la population)
Taux d'échantillonnage	7% des marées estimées



Répartition mensuelle des marées échantillonnées



Répartition spatiale des marées échantillonnées



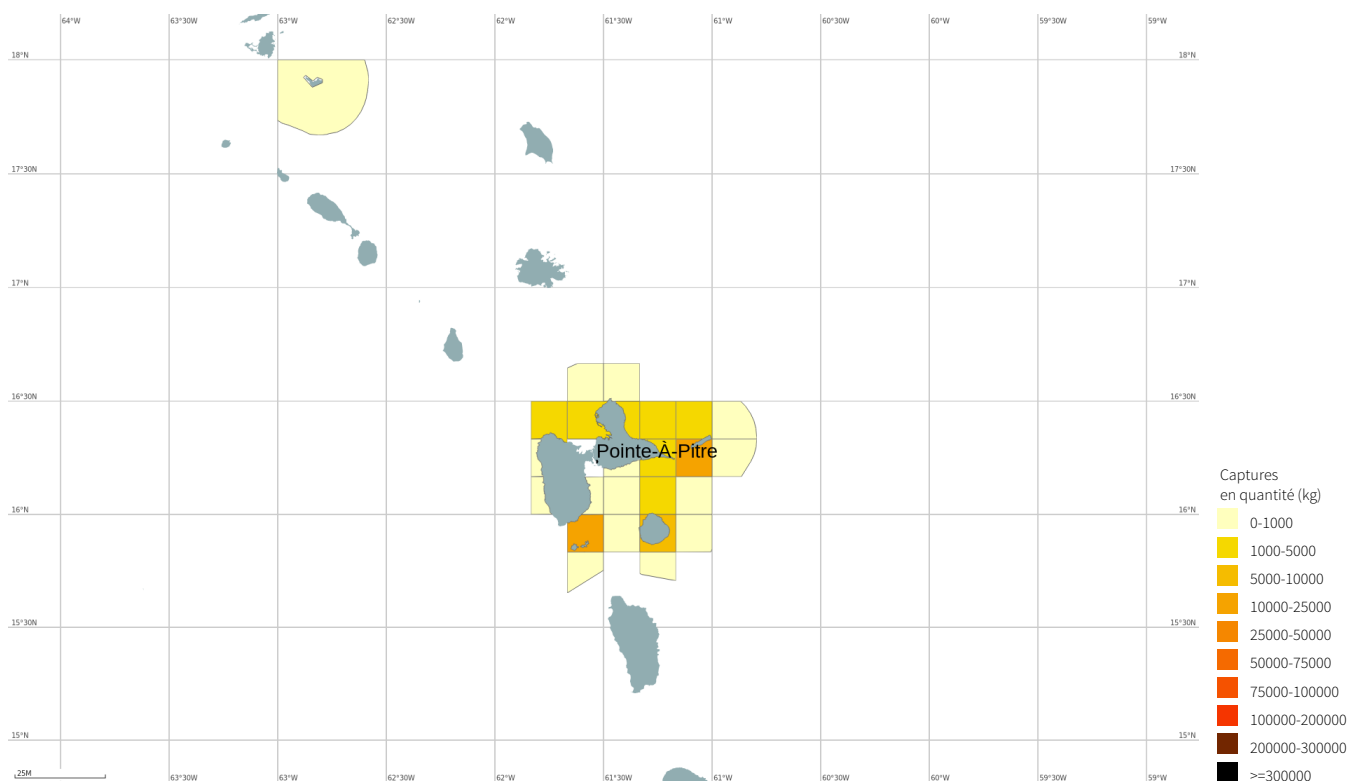


Production estimée en poids vif du métier par espèces

Espèce	Nom local	Pourcentage dans les captures (%)	Estimation basse des captures (t)	Estimation moyenne des captures (t)	Estimation haute des captures (t)	Prix moyen de l'espèce (euro/kg)	Valeur débarquée estimée (milliers euros)
Strombes nca	Lambi	97.9	46.5	84.8	123.1	19.8	1669.6
Langouste blanche	Ronma-blanc	1.9	0.9	1.6	2.3	20.5	34.1
Crabe moro	Touto	0.1	0.1	0.1	0.2	8.8	1
Crabe royal des Caraïbes	Zarenie	<0.1	<0.1	<0.1	<0.1	9.6	0.4
Langouste brésilienne	Ronma-bisie	<0.1	<0.1	<0.1	<0.1	19.7	0.4
Cigales nca	Cigal, Ravet	<0.1	<0.1	<0.1	<0.1	24.8	0.3
Poissons marins nca	Pwason (divers)	<0.1	<0.1	<0.1	<0.1	9.6	0
Total		100	47.5	86.6	125.7	19.7	1705.8

Le prix moyen de l'espèce (euro/kg) est directement issu des données recueillies par les observateurs. Les estimations des valeurs débarquées combinent ce prix moyen avec les tonnages annuels.

Distribution géographique des débarquements du métier

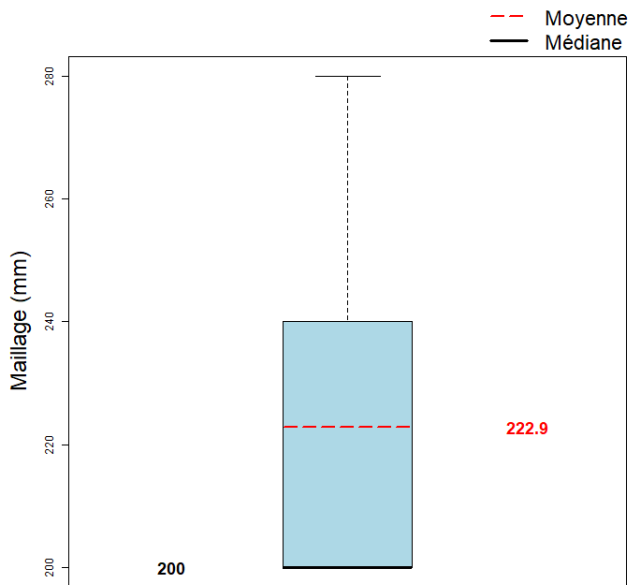




Caractéristiques générales des marées

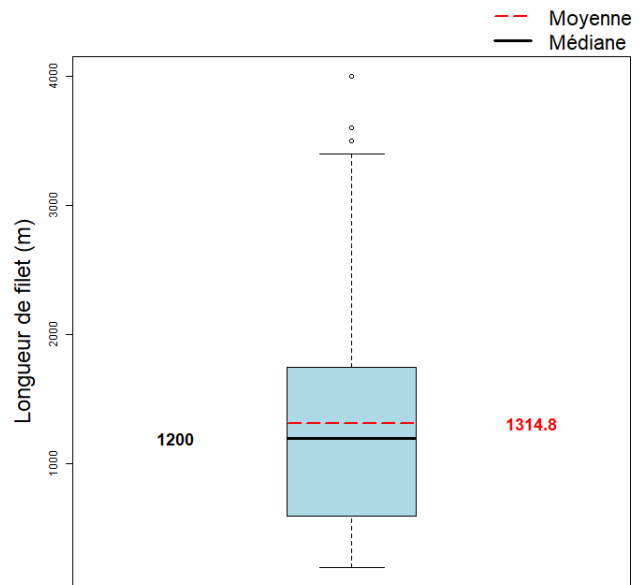
	Moyenne
Maillage de l'engin (mm)	222.9
Dimension/Quantité de l'engin	1314.8
Durée (heures) des marées	5.8
Quantité (kg) débarquée par heure de mer	9.3
Quantité (kg) débarquée par heure de pêche engin	0.8
Quantité débarquée par unité d'effort (kg/m de filet)	0.04
Quantité (kg) débarquée par marée	53.8
Consommation (L) de carburant par marée	47.9
Quantité (kg) débarquée par litre de carburant	1.1
Valeur (euro) débarquée par marée	1060.9
Valeur (euro) débarquée par litre de carburant	22.1

Maillage de l'engin



Le maillage moyen de l'engin dans l'échantillon est 222.9 mm (min : 200 mm, max : 280 mm)

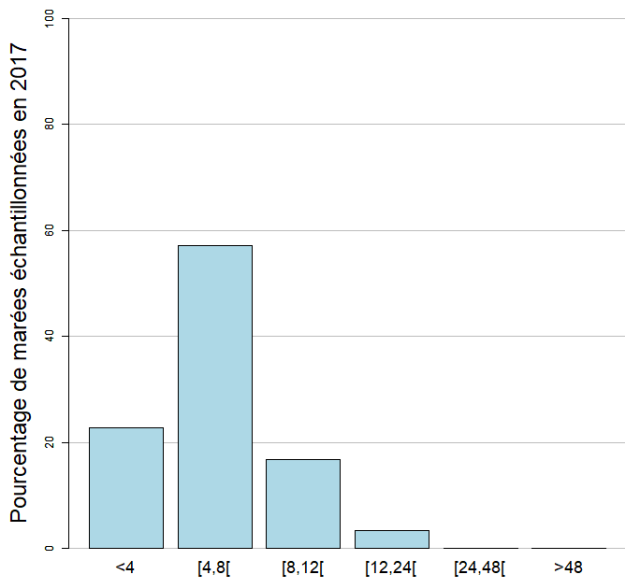
Dimension/Quantité de l'engin



La dimension moyenne de l'engin dans l'échantillon est 1314.8 m de filet (min : 1200 m de filet, max : 4000 m de filet)

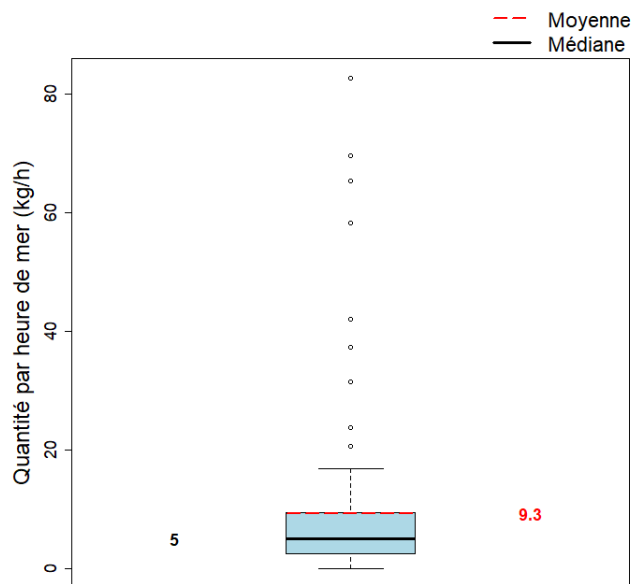


Durées des marées (h)



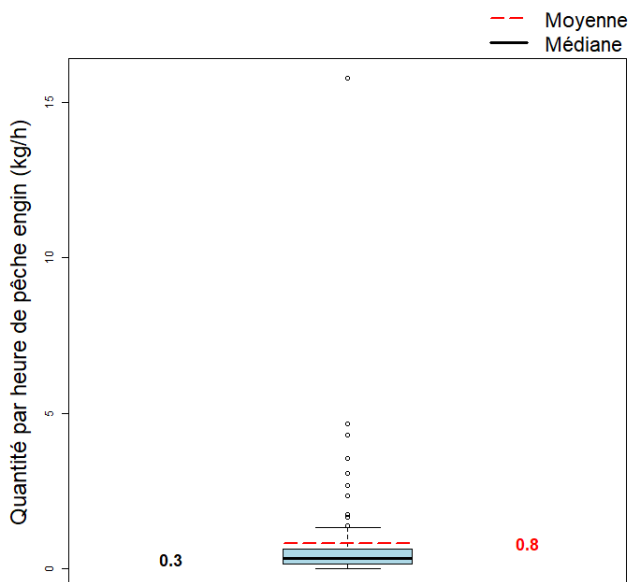
La durée moyenne des marées dans l'échantillon est 5.8 heures. (min : 1, max : 15.5)

Quantité par heure de mer (toutes espèces confondues)



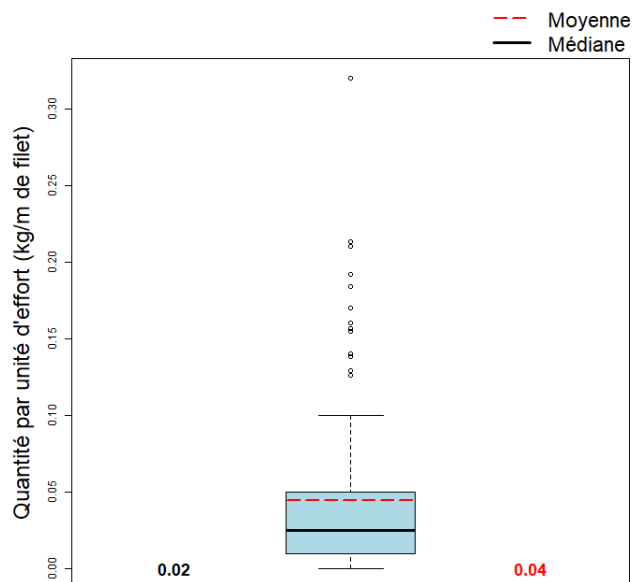
La quantité moyenne débarquée par heure de mer dans l'échantillon est 9.3 kg.

Quantité par heure de pêche engin



La quantité moyenne débarquée par heure de pêche engin dans l'échantillon est 0.8 kg.

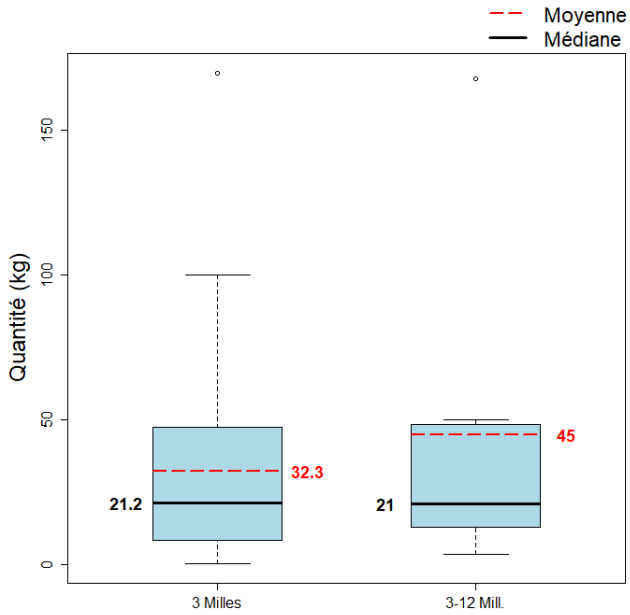
Quantité par unité d'effort



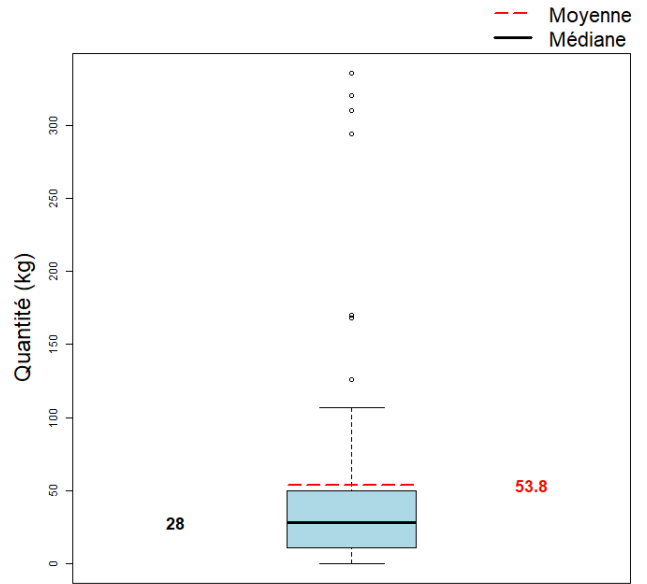
La quantité moyenne débarquée par unité d'effort dans l'échantillon est 0.04 kg/m de filet.



Quantité par gradient distance à la côte



Quantité par marée (toutes espèces confondues)



La quantité moyenne débarquée par marée (toutes espèces confondues) dans l'échantillon est 53.8 kg.



MINISTÈRE
DE L'AGRICULTURE
ET DE
L'ALIMENTATION



Pour plus d'informations et d'autres fiches de synthèses :

<http://www.ifremer.fr/sih> - Rubrique "Publication"

Contact du Système d'Informations Halieutiques :

harmonie@ifremer.fr
