



Observation des Marées au débarquement - OBSDEB

Filets droits

Guadeloupe

Navires de moins de 12 mètres inscrits au fichier flotte

2017

La pêche au filet (hors langoustes) est une technique traditionnellement pratiquée en Guadeloupe qui se base sur l'effet de maillage, c'est-à-dire la capacité des mailles à immobiliser la ressource (poisson ou mollusque) qui tenterait de passer à travers elles.

La pêche au filet droit maillant cible principalement les perroquets appelés également « chats » en Guadeloupe, d'où l'appellation filet à chats par les pêcheurs, mais la capture peut également être composée de vivaneaux, gorettes et mérours.

La pose des filets a lieu à la tombée de la nuit en général entre 10 et 30 mètres de fond.



Chiffres clés en 2017 pour les navires pratiquant ce métier toutes espèces confondues



171

navires

de moins de 12 m inscrits au fichier
flotte

214 t

volume débarqué estimé

2 051 800 €

valeur débarquée estimée

Navire moyen en 2017

182,8

Puissance
moyenne (kW)

7,8

Longueur
moyenne (m)

1,9

Marins à bord

9,1

mois d'activité par an

33

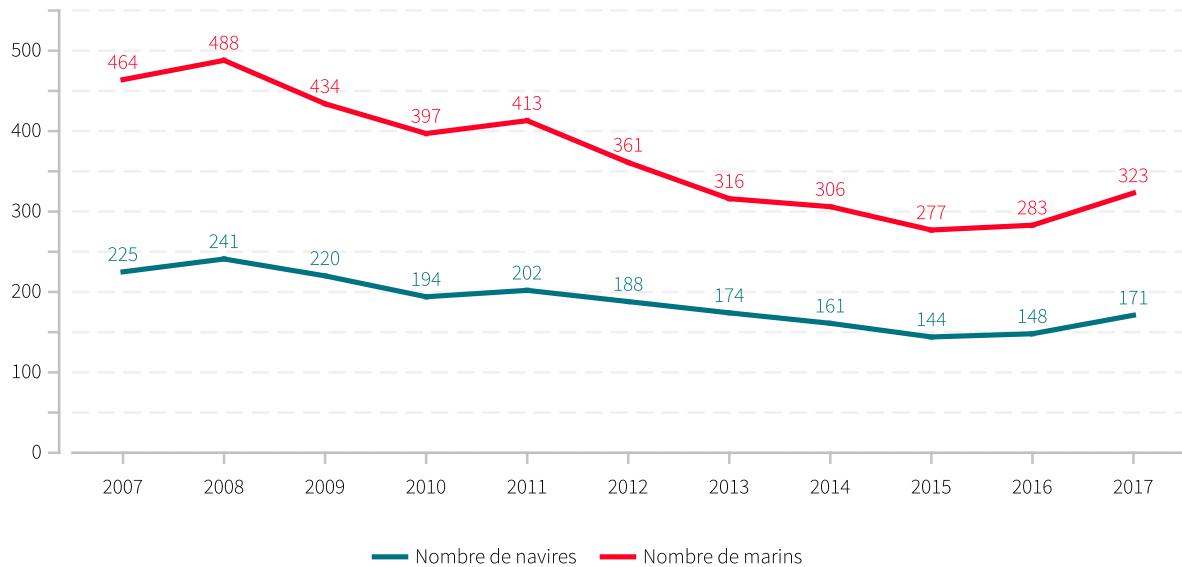
marées par an

1,3 t

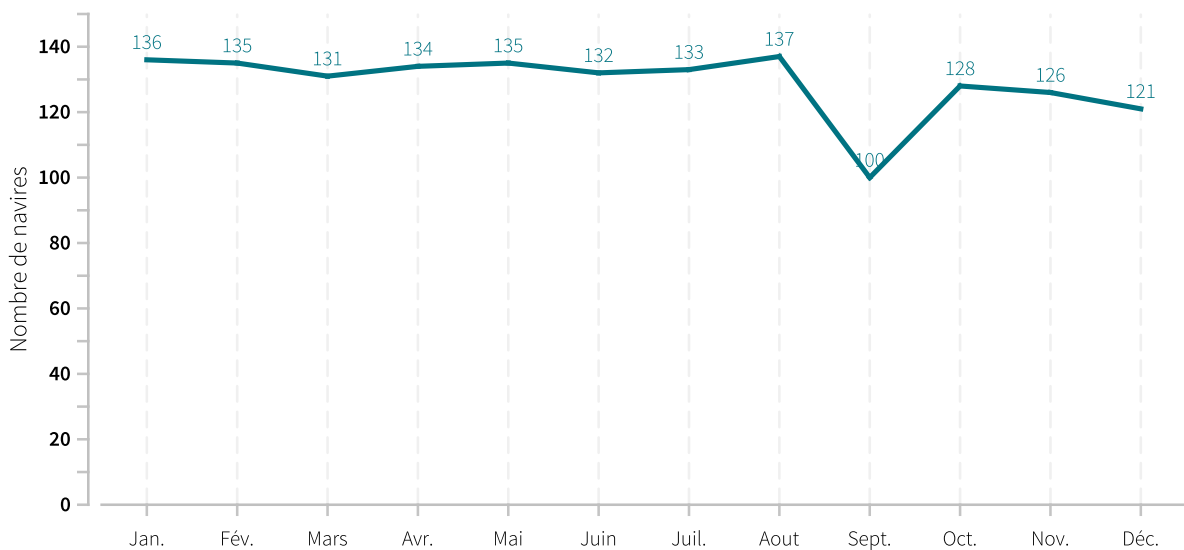
en moyenne pour
11 999 €



Evolution du nombre de navires et du nombre de marins entre 2007 et 2017

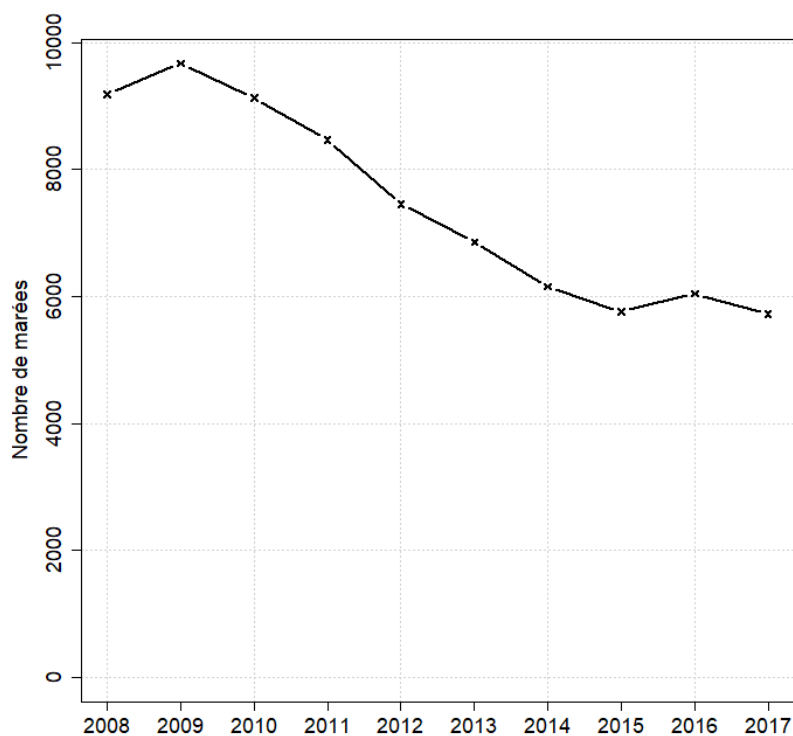


Saisonnalité du métier en 2017





Evolution du nombre total de marées estimées à l'année entre 2008 et 2017



Caractéristiques des marées

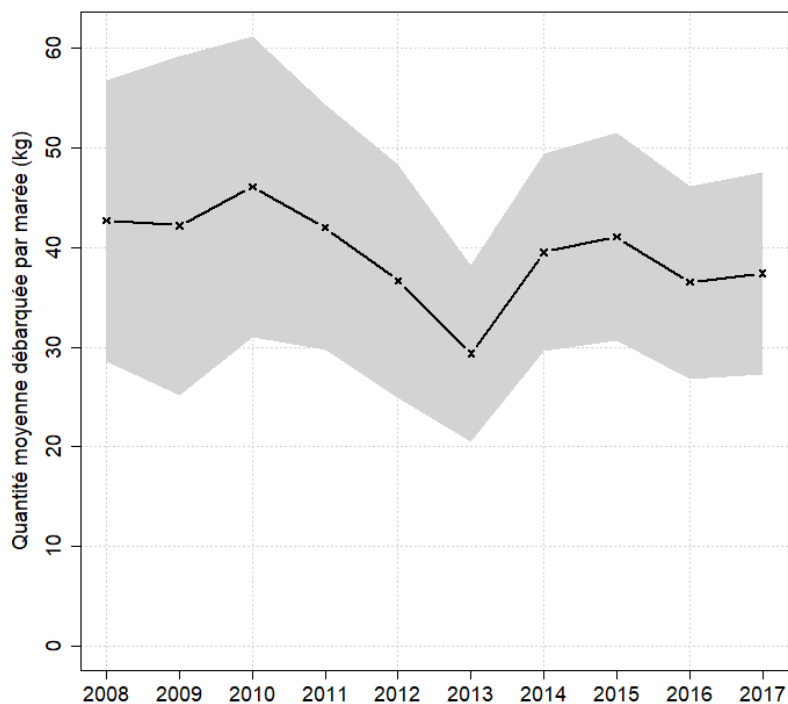
Chiffres clefs de l'année pour le métier toutes espèces confondues

	Moyenne
Quantité (kg) débarquée par marée	37.4
Quantité (kg) débarquée par litre de carburant	0.8
Valeur (euro) débarquée par marée	358.8
Valeur (euro) débarquée par litre de carburant	7.4
Consommation (L) de carburant par marée	48.2

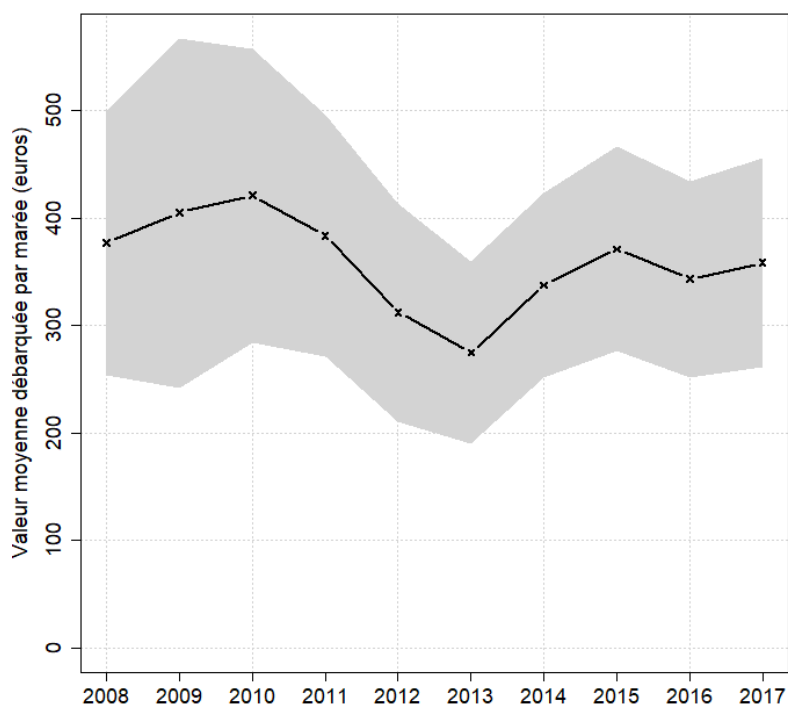


Evolution de la production par marée toutes espèces confondues

en volume (kg/marée)

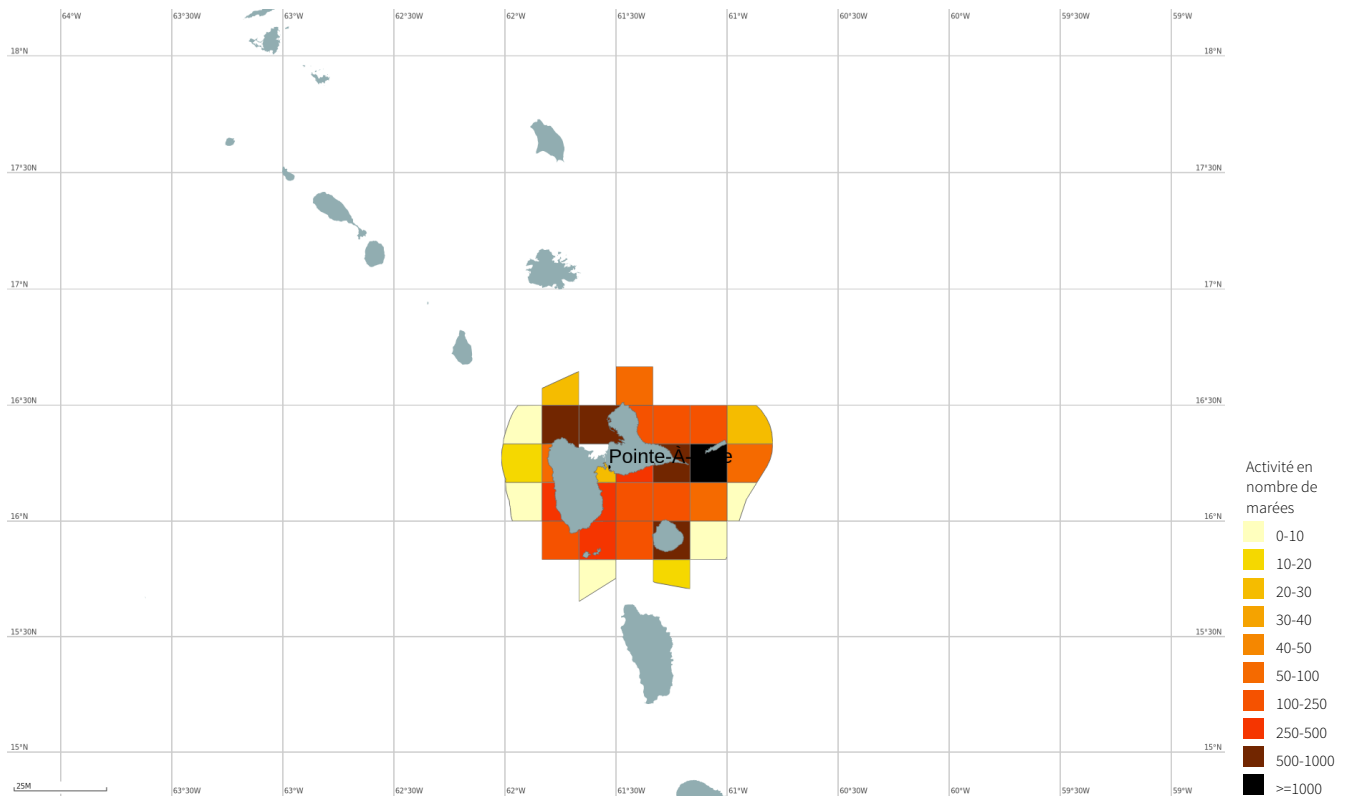


en valeur (€/marée)



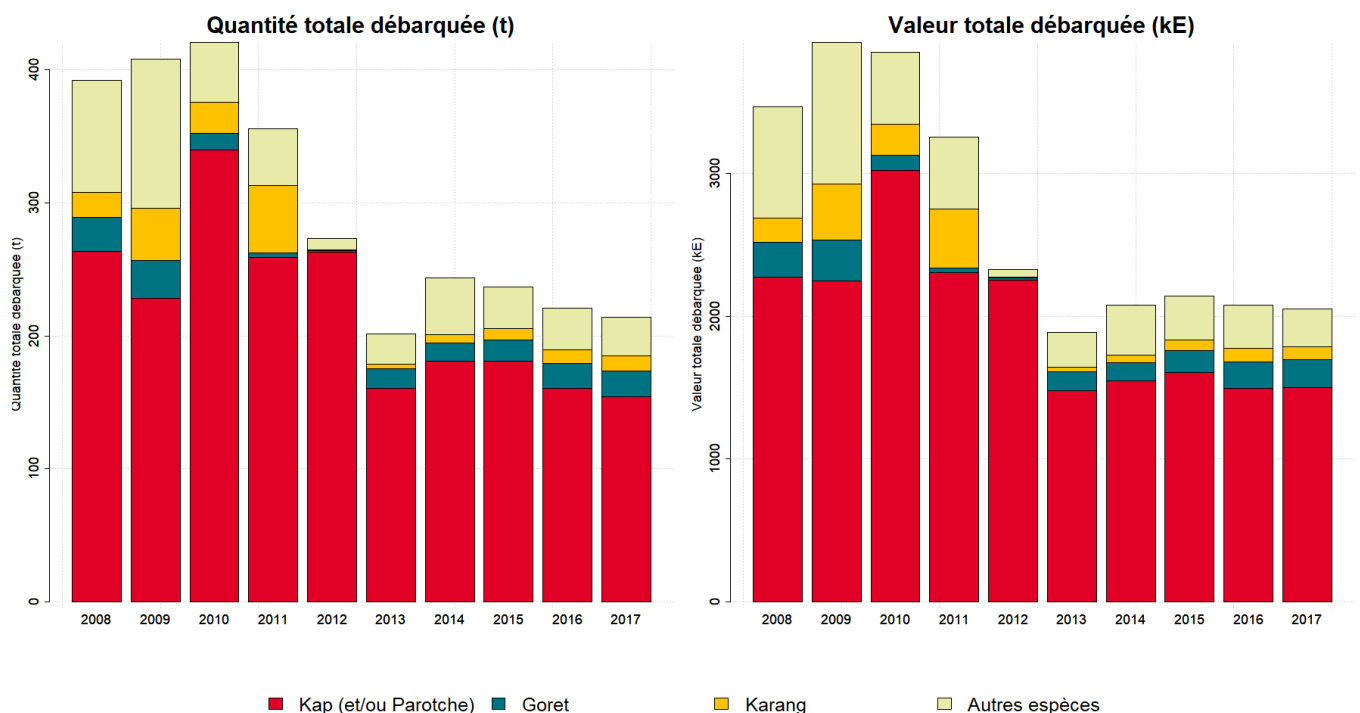


Zones de pêche fréquentées en 2017



Production et composition spécifique

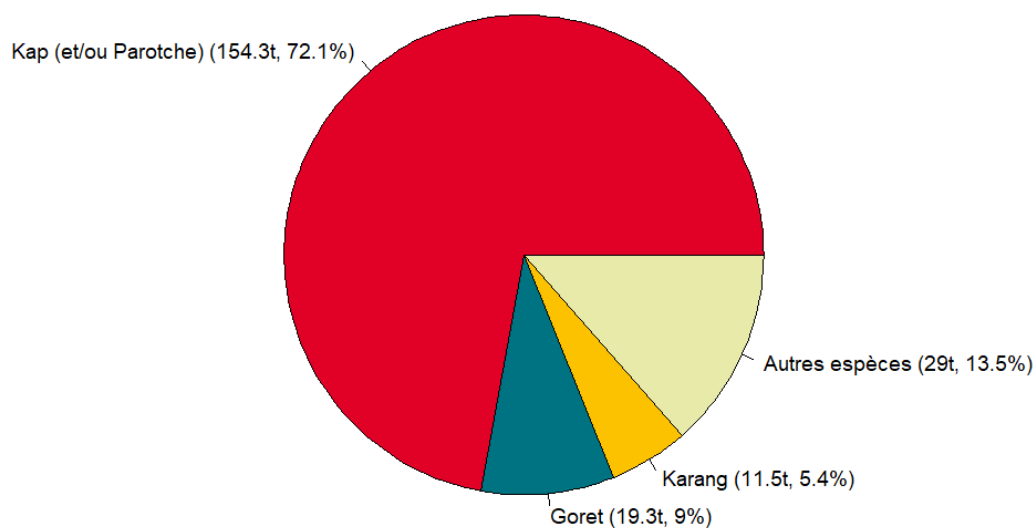
Evolution de la production totale pour les 3 principales espèces



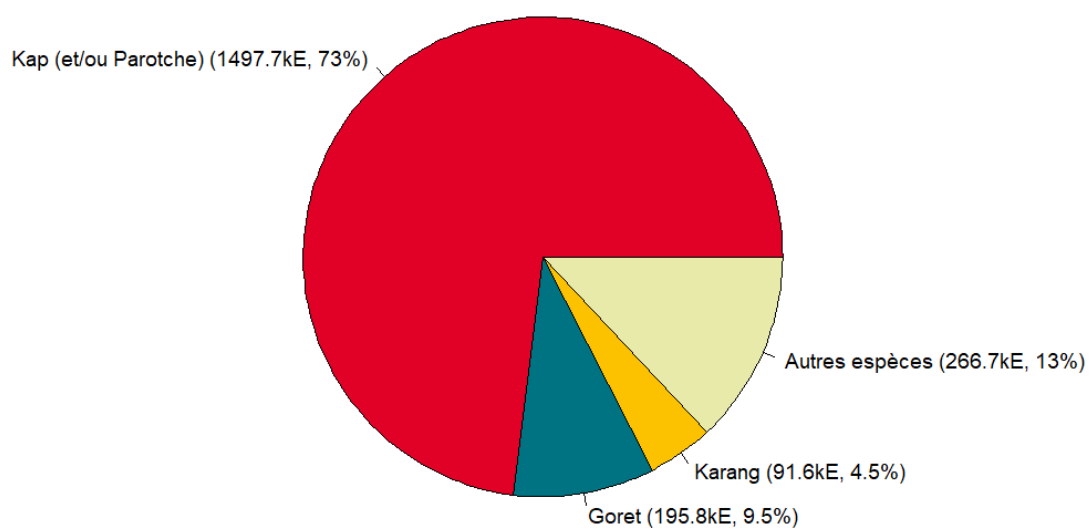


Composition spécifique des débarquements

en volume



en valeur





MERCI !

à tous les pêcheurs qui accueillent des observateurs et à tous ceux qui le feront à l'avenir. Ce travail est le fruit de votre collaboration avec l'Ifremer.

Pour plus d'informations et d'autres fiches de synthèses :
<http://www.ifremer.fr/sih> - Rubrique "Publication"

Contact du Système d'Informations Halieutiques :
harmonie@ifremer.fr



MINISTÈRE
DE L'AGRICULTURE
ET DE
L'ALIMENTATION





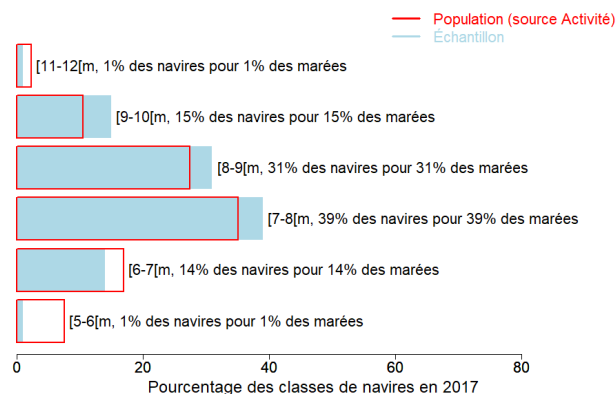
Annexes

Echantillonnage des marées au débarquement des navires de moins de 12 mètres

Caractéristiques techniques du navire moyen échantillonné

	Longueur (m)	Puissance (kW)	Jauge (U.M.S.)	Age (ans)	Effectif à bord (hommes)
Echantillon	8	185	3	17	2.7
Population	7.8	183	3	16	1.9

Répartition des navires échantillonnés par catégorie de longueur



Distribution des navires par nombre de marins



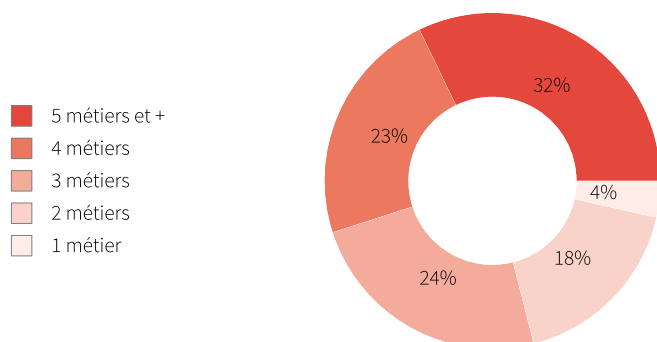


Liste des 10 principaux métiers mis en oeuvre par les 171 navires pratiquant le métier *Filets droits*.

La pratique du métier *Filets droits* en 2017 représente **1548** mois d'activité cumulés sur les 171 navires pratiquant ce métier, soit **9,1** mois d'activité en moyenne par navire. Ces navires pratiquent en complément les métiers présentés dans le tableau ci-joint.

Métiers	Nombre de navires	Nombre moyen de mois d'activité par navire
Filets droits	171 (100 %)	9,1
Filets à langoustes	115 (67 %)	9,1
Casiers à divers poissons	99 (57 %)	9,4
Palangres et lignes à grands pélagiques	70 (40 %)	8,4
Filets à lambis	66 (38 %)	3,3
Lignes à main	24 (14 %)	7,1
Palangres profondes	19 (11 %)	7,2
Apnée à lambis	15 (8 %)	2,7
Apnée	13 (7 %)	9,8
Casiers profonds	13 (7 %)	9,5

Polyvalence des navires en termes de métiers pratiqués



En 2017 le nombre moyen de métiers pratiqués par les navires actifs au métier *Filets droits* s'élève à **3,9**.



Saisonnalité des métiers pratiqués

Nombre de navires actifs par mois et par métier pour les navires actifs à la pêche pour le métier étudié.

	Jan.	Fév.	Mars	Avr.	Mai	Juin	Juil.	Aout	Sept.	Oct.	Nov.	Déc.	Nbre de navires
Filets droits	136	135	131	134	135	132	133	137	100	128	126	121	171
Filets à langoustes	90	85	84	87	85	89	91	96	65	89	93	90	115
Casiers à divers poissons	81	82	82	87	87	81	79	84	51	71	73	72	99
Palangres et lignes à grands pélagiques	57	58	57	59	55	50	49	52	30	42	41	41	70
Filets à lambis	50									53	57	55	66
Lignes à main	15	15	12	14	15	16	14	14	13	14	15	14	24
Palangres profondes	11	10	7	8	10	12	14	16	15	14	9	10	19
Apnée	10	11	9	11	11	11	13	13	9	11	9	9	13
Casiers profonds	10	11	11	11	10	10	10	10	9	10	11	11	13
Palangres	7	6	6	6	7	7	8	10	8	9	9	9	12
Filet encerclant à balaous	8	9	7	8	7	7	7	9	6	6	7	8	11
Filets profonds	5	5	6	7	7	6	6	6	3	6	6	7	10
Casiers à langoustes	4	5	5	4	5	6	6	5	2	5	6	4	9
Apnée à lambis	1									14	14	12	15
Sennes	2	2	2	3	3	3	3	3	3	4	4	4	4
Filet encerclant à Coulirous	2	2	2	2	1	1	2	2	1	1	1	1	3
Filet encerclant à orphies	3	2	2	3	2	1			1	1	1	1	3
Filet encerclant à caillus	1	1	1	1	1	1	1	1			1	1	1
Apnée à Oursins, Echinodermes	1											6	7
Nombre de navires	157	155	153	158	156	152	155	154	125	151	145	145	171



de 0 à 26 navires



de 27 à 54 navires



de 55 à 81 navires



de 82 à 109 navires



de 110 à 137 navires

Estimation du nombre total de marées

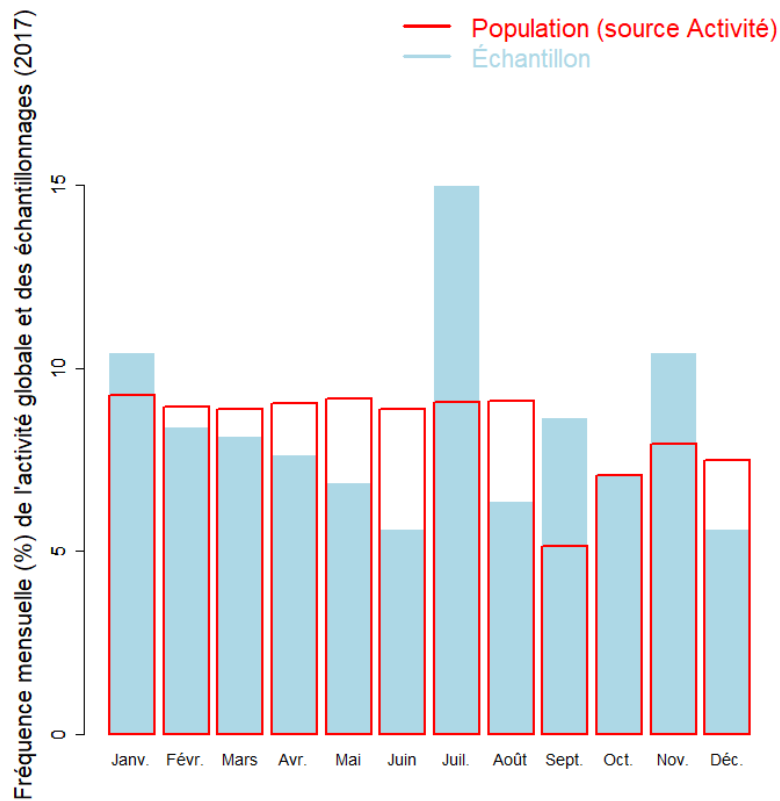
	Nombre de marées total estimé
Estimation moyenne	5719

Marées échantillonnées du métier

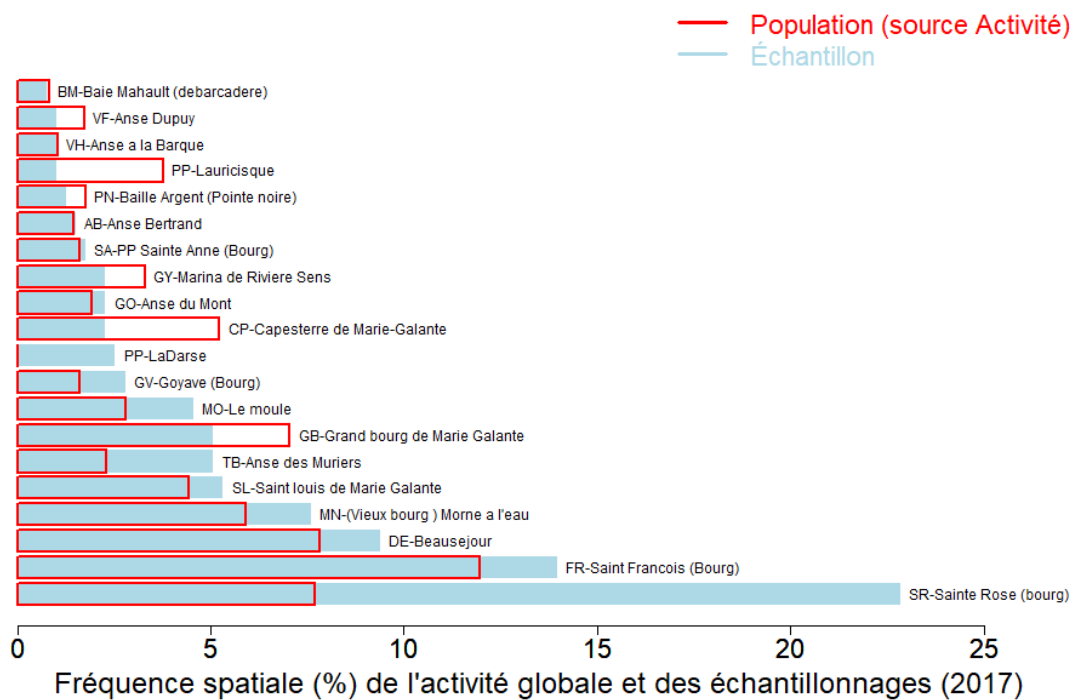
Marées échantillonnées	394
Navires distincts échantillonnés	88 (51% de la population)
Taux d'échantillonnage	7% des marées estimées



Répartition mensuelle des marées échantillonnées



Répartition spatiale des marées échantillonnées





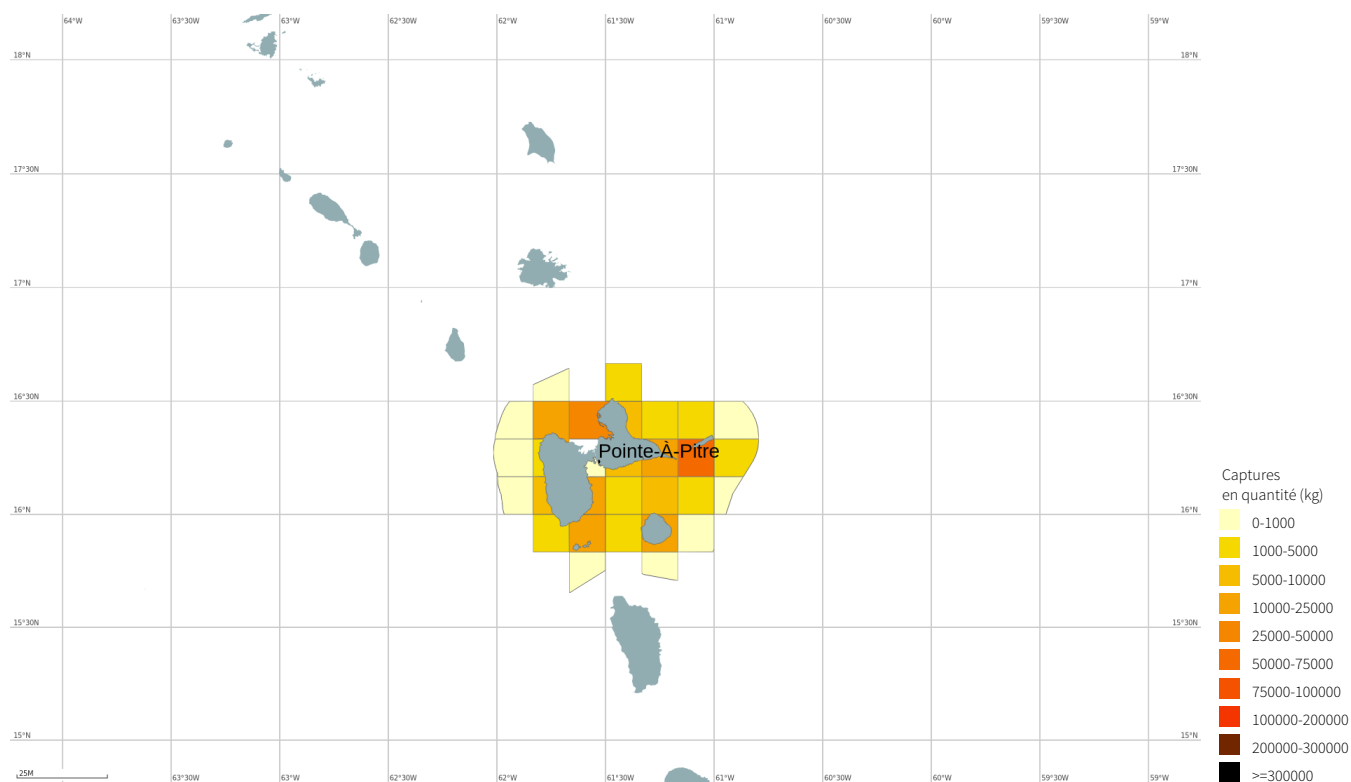
Production estimée en poids vif du métier par espèces

Espèce	Nom local	Pourcentage dans les captures (%)	Estimation basse des captures (t)	Estimation moyenne des captures (t)	Estimation haute des captures (t)	Prix moyen de l'espèce (euro/kg)	Valeur débarquée estimée (milliers euros)
Perroquets nca	Kap (et/ou Parotche)	72.1	110.4	154.3	198.2	9.8	1497.7
Grondeurs, diagrammes nca	Goret	9	14.7	19.3	23.8	10.2	195.8
Carangues nca	Karang	5.4	8.4	11.5	14.5	7.7	91.6
Vivaneaux	Vivano	1.6	2.6	3.3	4	10.4	34.5
Poissons marins nca	Pwason (divers)	1.3	2	2.7	3.4	9.6	28.1
Pourceaux, donzelles, etc. nca	Parotche	1	1.7	2.2	2.8	8.8	19.6
Marignans nca	Cardinal	0.9	1.4	1.9	2.4	6.2	12.1
Chirurgiens nca	Chirigien	0.9	1.5	1.9	2.3	7	14.9
Vivaneau royal	Zie'd bef	0.7	1.1	1.5	1.9	8.1	11.8
Poissons-bourses nca	Bous	0.7	1	1.4	1.8	5	7.2
Vivaneau queue jaune	Kola	0.7	1.2	1.4	1.6	8.1	13.4
Blanches nca	Blanch	0.6	1	1.3	1.5	10	12.6
Thonides nca	Bonits	0.6	0.9	1.2	1.6	7.5	9.4
Merous nca	Viej, Kourone, Watalibi	0.6	0.9	1.2	1.5	8.7	10.6
Langouste blanche	Ronma-blanc	0.6	0.9	1.2	1.4	20.5	24.8
Labre capitaine	Kapitaine	0.5	0.9	1.2	1.5	10	11.7
Sparides nca	Gueule ferree-rond dos, fanm'	0.5	0.9	1.1	1.3	9.5	10.1
Poisson Lion	Pwason lion	0.5	0.8	1	1.3	5.8	6.4
Raies nca	Re	0.5	0.8	1	1.1	7.8	7.2
Autres espèces	Soley	1.6	2.6	3.3	4.1	9.2	32.4
Total		100	153.7	214	269	9.6	2051.8

Le prix moyen de l'espèce (euro/kg) est directement issu des données recueillies par les observateurs. Les estimations des valeurs débarquées combinent ce prix moyen avec les tonnages annuels.



Distribution géographique des débarquements du métier

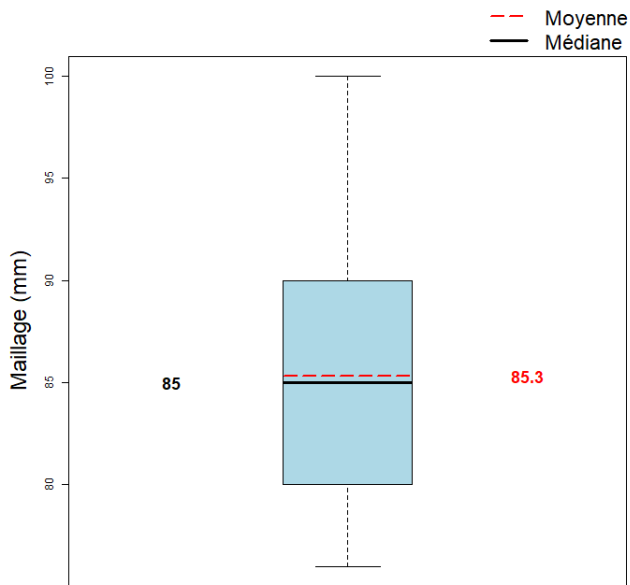


Caractéristiques générales des marées

	Moyenne
Maillage de l'engin (mm)	85.3
Dimension/Quantité de l'engin	1613.6
Durée (heures) des marées	4.3
Quantité (kg) débarquée par heure de mer	8.6
Quantité (kg) débarquée par heure de pêche engin	9.6
Quantité débarquée par unité d'effort (kg/m de filet)	0.03
Quantité (kg) débarquée par marée	37.4
Consommation (L) de carburant par marée	48.2
Quantité (kg) débarquée par litre de carburant	0.8
Valeur (euro) débarquée par marée	358.8
Valeur (euro) débarquée par litre de carburant	7.4

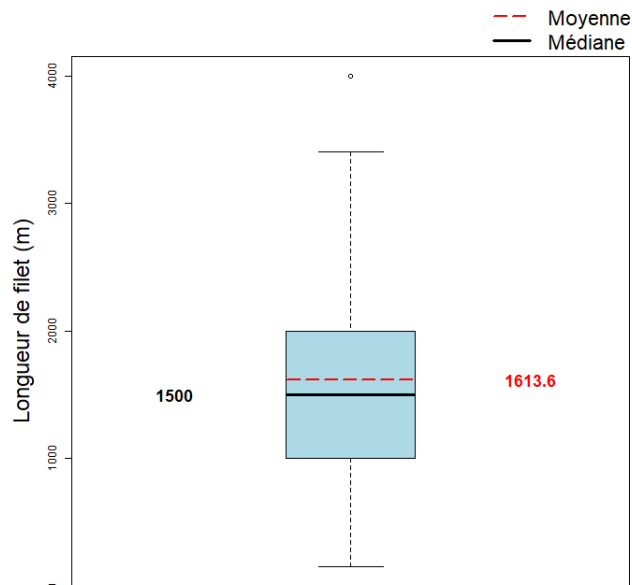


Maillage de l'engin



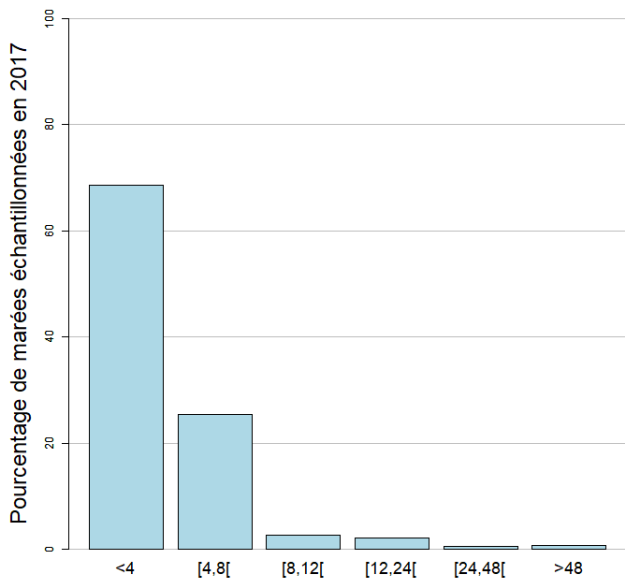
Le maillage moyen de l'engin dans l'échantillon est 85.3 mm (min : 76 mm, max : 100 mm)

Dimension/Quantité de l'engin



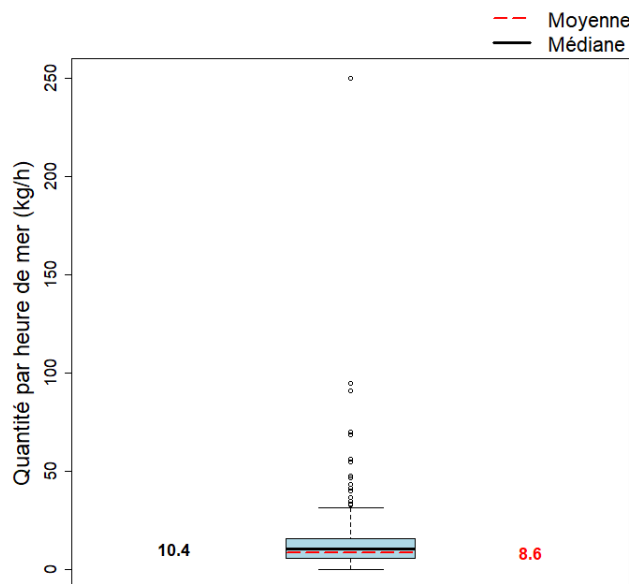
La dimension moyenne de l'engin dans l'échantillon est 1613.6 m de filet (min : 150 m de filet, max : 4000 m de filet)

Durées des marées (h)



La durée moyenne des marées dans l'échantillon est 4.3 heures. (min : 1, max : 94.5)

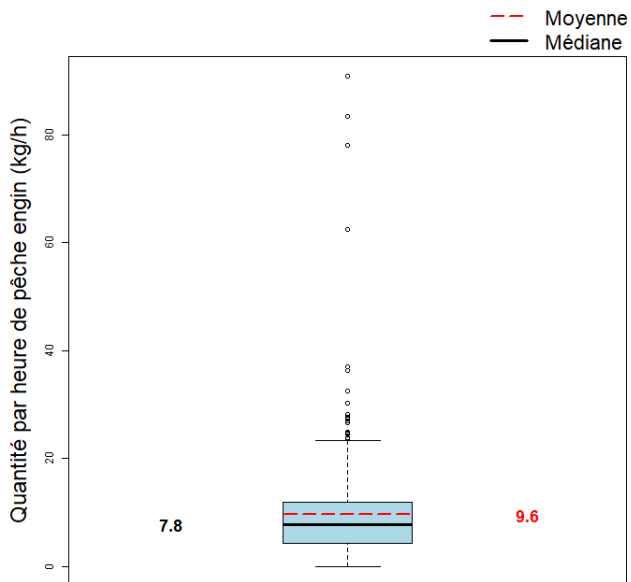
Quantité par heure de mer (toutes espèces confondues)



La quantité moyenne débarquée par heure de mer dans l'échantillon est 8.6 kg.

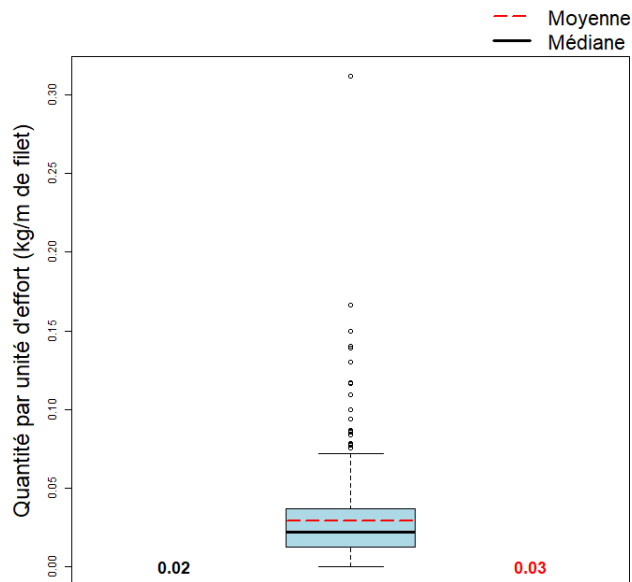


Quantité par heure de pêche engin



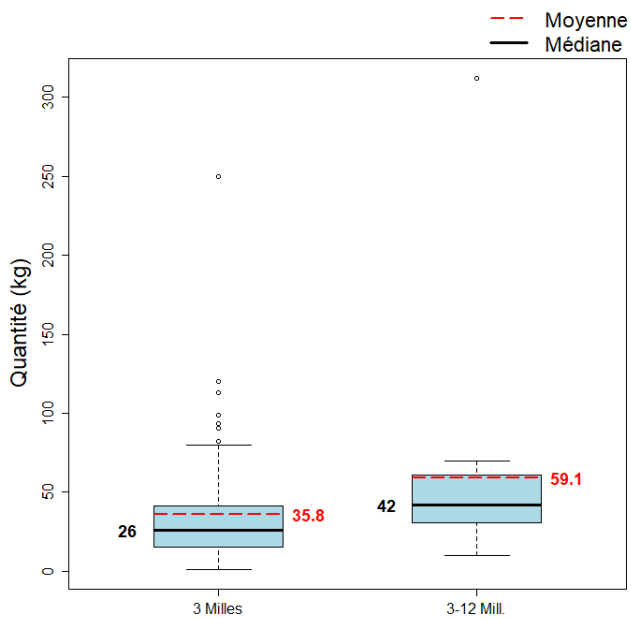
La quantité moyenne débarquée par heure de pêche engin dans l'échantillon est 9.6 kg.

Quantité par unité d'effort

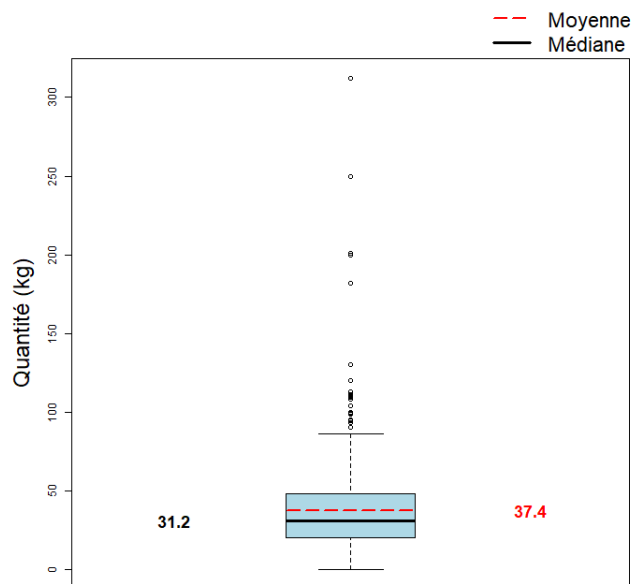


La quantité moyenne débarquée par unité d'effort dans l'échantillon est 0.03 kg/m de filet.

Quantité par gradient distance à la côte



Quantité par marée (toutes espèces confondues)



La quantité moyenne débarquée par marée (toutes espèces confondues) dans l'échantillon est 37.4 kg.



MINISTÈRE
DE L'AGRICULTURE
ET DE
L'ALIMENTATION



Pour plus d'informations et d'autres fiches de synthèses :

<http://www.ifremer.fr/sih> - Rubrique "Publication"

Contact du Système d'Informations Halieutiques :

harmonie@ifremer.fr
