



Observation des Marées au débarquement - OBSDEB

Filets maillants de fond

Martinique

Navires de moins de 10 mètres inscrits au fichier flotte

2017

Le filet maillant de fond est constitué d'une nappe unique (ce qui le distingue du trémail constitué de 3 nappes).

Il est utilisé pour la capture de poissons benthiques et démersaux (poissons vivant au-dessus du fond), de crustacés (en particulier la langouste brésilienne) ou de mollusque (lambi).

La hauteur du filet et la dimension des mailles varient selon l'(es) espèce(s) ciblée(s).





Chiffres clés en 2017 pour les navires pratiquant ce métier toutes espèces confondues



166

navires

de moins de 10 m inscrits au fichier
flotte

50 t

volume débarqué estimé

650 600 €

valeur débarquée estimée

Navire moyen en 2017

98,3

Puissance
moyenne (kW)

7,2

Longueur
moyenne (m)



1,7

Marins à bord



9,1

mois d'activité par an

14

marées par an

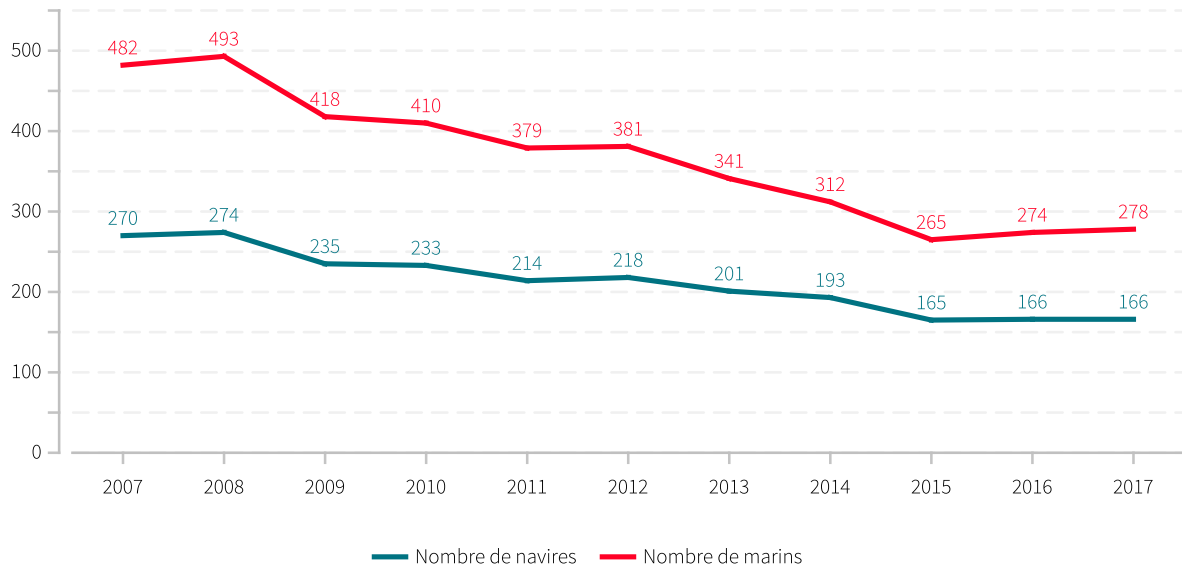


0,3 t

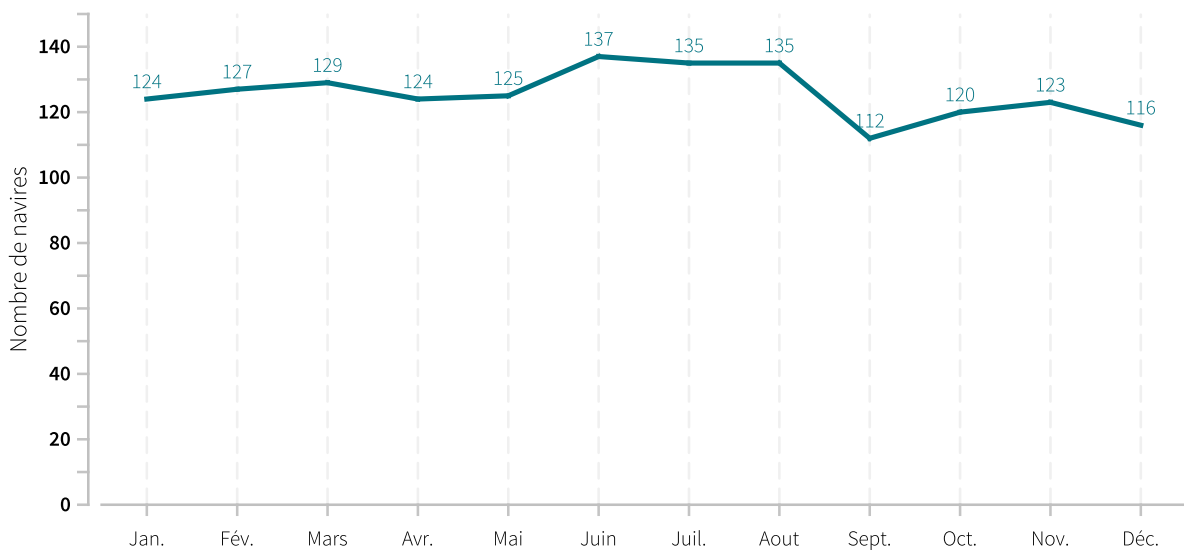
en moyenne pour
3 919 €



Evolution du nombre de navires et du nombre de marins entre 2007 et 2017

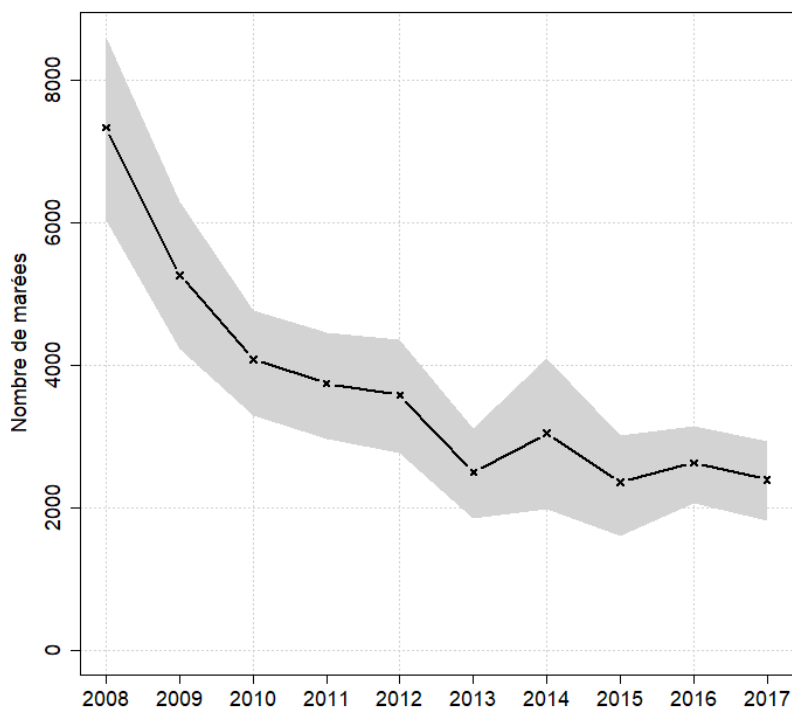


Saisonnalité du métier en 2017





Evolution du nombre total de marées estimées à l'année entre 2008 et 2017



Caractéristiques des marées

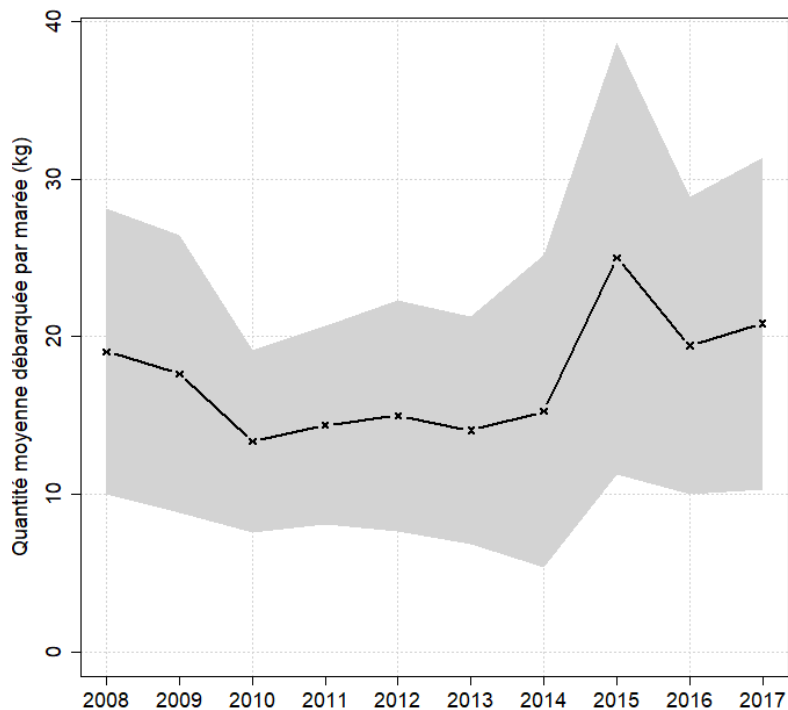
Chiffres clefs de l'année pour le métier toutes espèces confondues

	Moyenne
Quantité (kg) débarquée par marée	20.8
Quantité (kg) débarquée par litre de carburant	0.6
Valeur (euro) débarquée par marée	271.5
Valeur (euro) débarquée par litre de carburant	7.8
Consommation (L) de carburant par marée	34.6

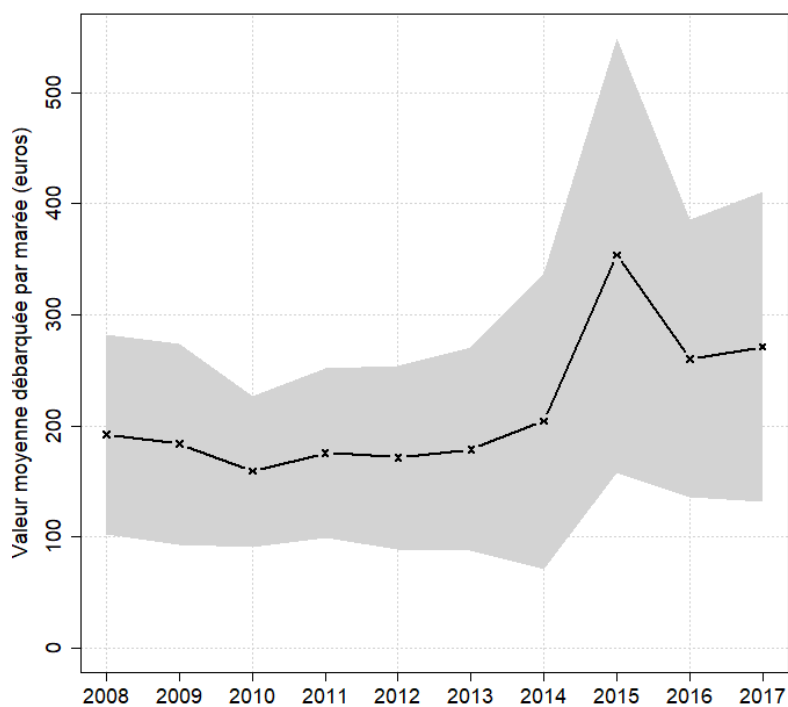


Evolution de la production par marée toutes espèces confondues

en volume (kg/marée)

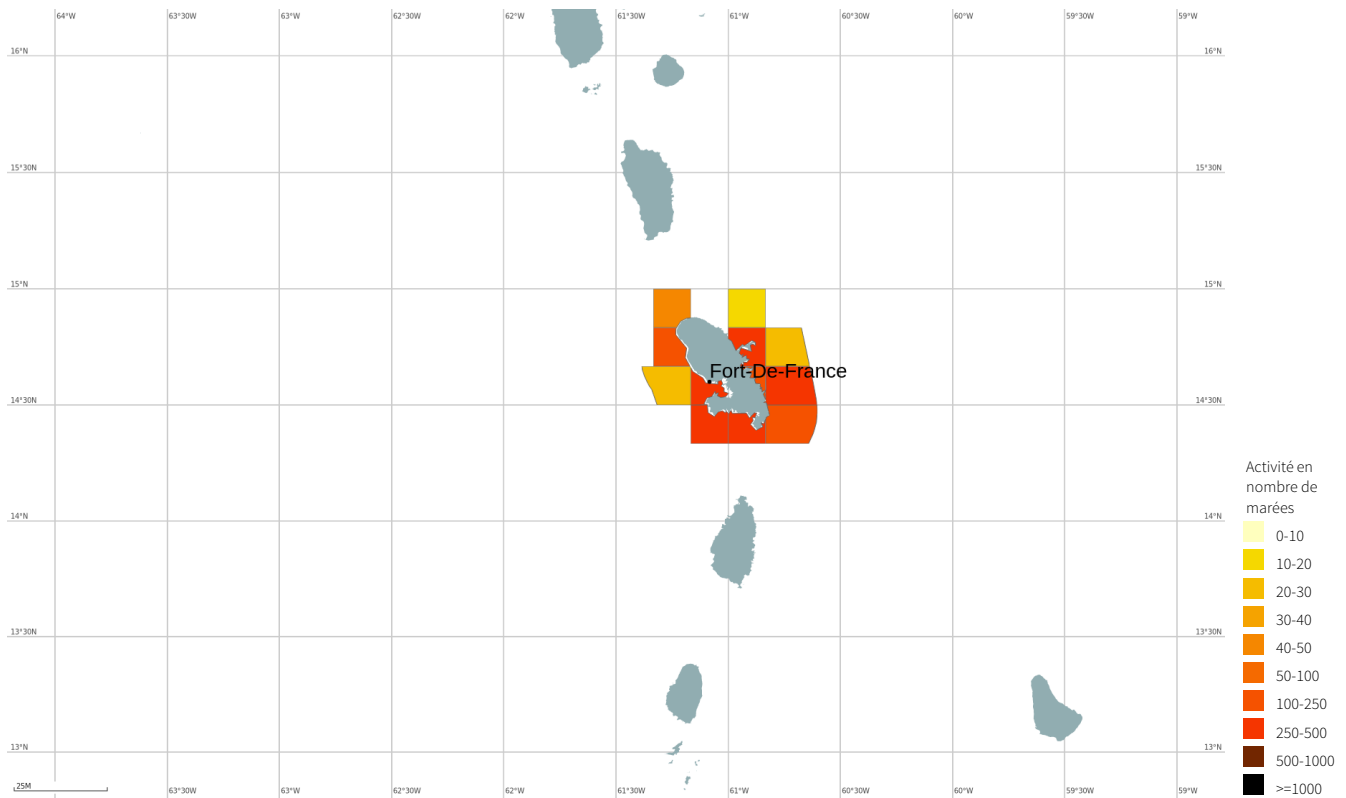


en valeur (€/marée)



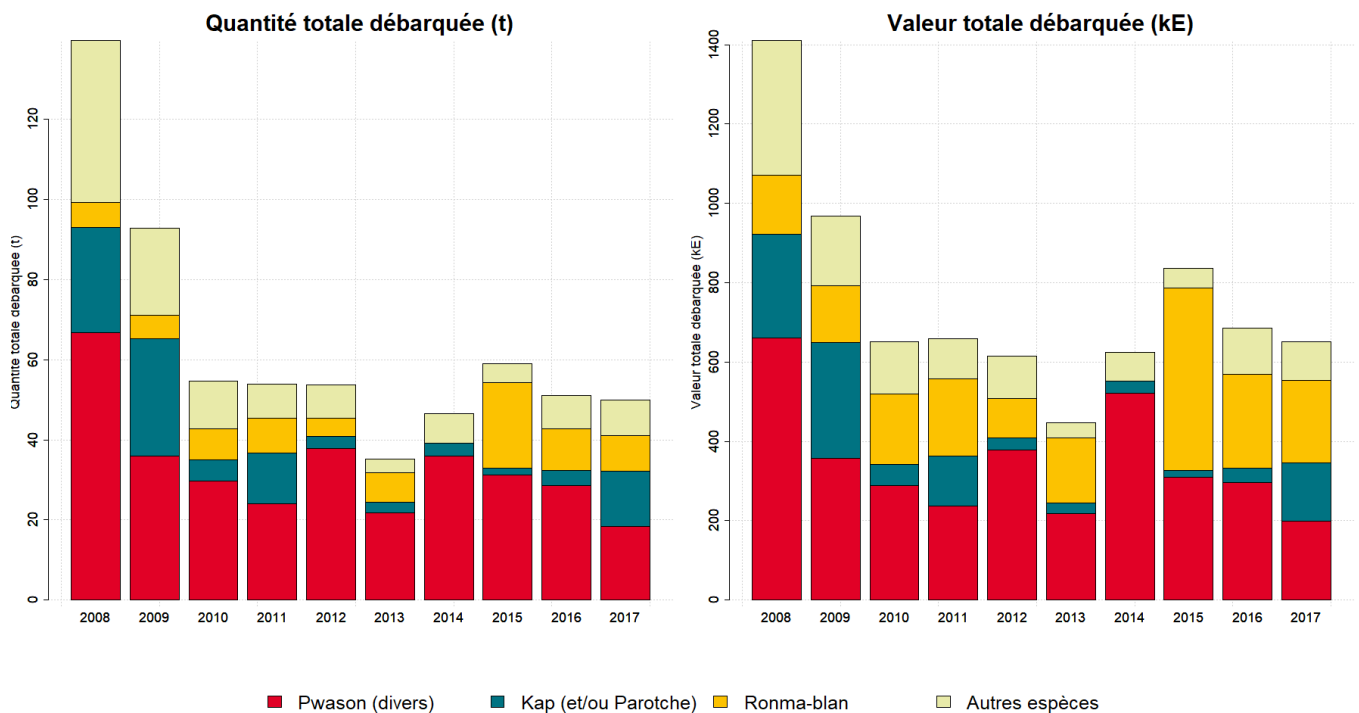


Zones de pêche fréquentées en 2017



Production et composition spécifique

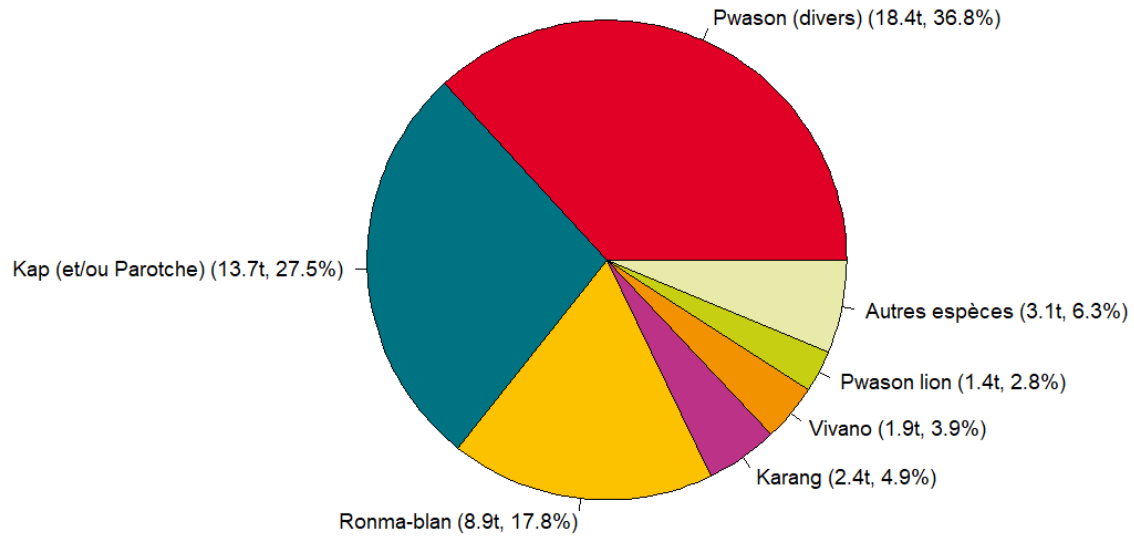
Evolution de la production totale pour les 3 principales espèces



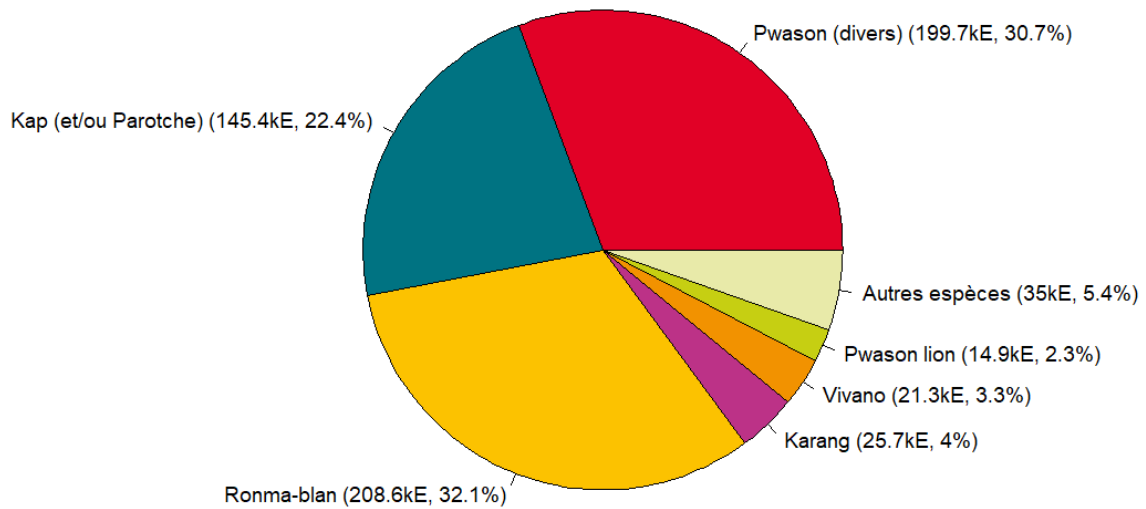


Composition spécifique des débarquements

en volume



en valeur





MERCI !

à tous les pêcheurs qui accueillent des observateurs et à tous ceux qui le feront à l'avenir. Ce travail est le fruit de votre collaboration avec l'Ifremer.

Pour plus d'informations et d'autres fiches de synthèses :
<http://www.ifremer.fr/sih> - Rubrique "Publication"

Contact du Système d'Informations Halieutiques :
harmonie@ifremer.fr



MINISTÈRE
DE L'AGRICULTURE
ET DE
L'ALIMENTATION





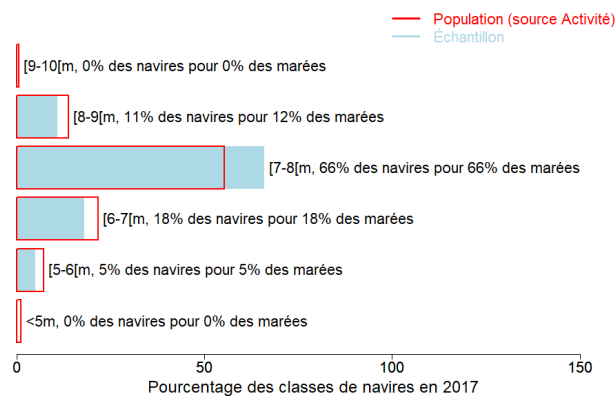
Annexes

Echantillonnage des marées au débarquement des navires de moins de 10 mètres

Caractéristiques techniques du navire moyen échantillonné

	Longueur (m)	Puissance (kW)	Jauge (U.M.S.)	Age (ans)	Effectif à bord (hommes)
Echantillon	7.1	110	2	22	1.9
Population	7.2	98	2	20	1.7

Répartition des navires échantillonnés par catégorie de longueur



Distribution des navires par nombre de marins





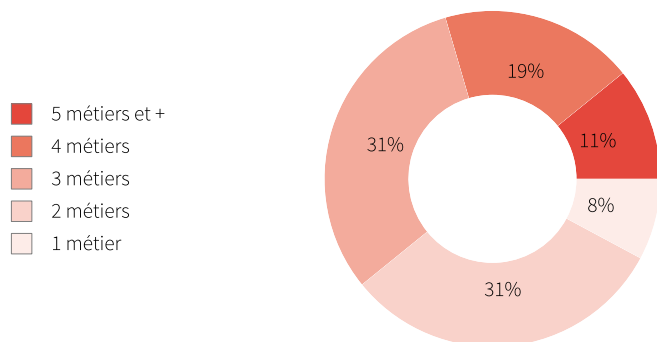
Liste des 10 principaux métiers mis en oeuvre par les 166 navires pratiquant le métier *Filets maillants de fond*.

La pratique du métier *Filets maillants de fond* en 2017

représente **1507** mois d'activité cumulés sur les 166 navires pratiquant ce métier, soit **9,1** mois d'activité en moyenne par navire. Ces navires pratiquent en complément les métiers présentés dans le tableau ci-joint.

Métiers	Nombre de navires	Nombre moyen de mois d'activité par navire
Filets maillants de fond	166 (100 %)	9,1
Nasses	96 (57 %)	9,4
Plongée en apnée	59 (35 %)	2,4
DCP	47 (28 %)	9,4
Lignes trainantes au large (pêche à Miquelon)	28 (16 %)	7,9
Filets à lambis	23 (13 %)	9,5
Trémaills	17 (10 %)	8,4
Filets de surface	15 (9 %)	8,5
Palangres	13 (7 %)	9,2
Sennes	12 (7 %)	9,3

Polyvalence des navires en termes de métiers pratiqués



En 2017 le nombre moyen de métiers pratiqués par les navires actifs au métier *Filets maillants de fond* s'élève à **3,0**.



Saisonnalité des métiers pratiqués

Nombre de navires actifs par mois et par métier pour les navires actifs à la pêche pour le métier étudié.

	Jan.	Fév.	Mars	Avr.	Mai	Juin	Juil.	Aout	Sept.	Oct.	Nov.	Déc.	Nbre de navires
Filets maillants de fond	124	127	129	124	125	137	135	135	112	120	123	116	166
Nasses	74	75	76	74	72	77	82	81	71	77	76	72	96
DCP	37	40	39	37	34	41	40	38	33	36	36	33	47
Lignes traînantes au large (pêche à Miquelon)	20	23	23	20	20	22	19	17	14	15	13	15	28
Filets à lambis	17	19	19	18	19	18	19	20	17	19	18	16	23
Plongée en apnée	6	5	6	7	8	9	9	9	8	9	59	9	59
Trémails	12	13	11	12	12	12	11	12	15	12	11	9	17
Filets de surface	14	13	13	12	12	11	11	9	8	9	7	9	15
Palangres	9	10	10	10	10	10	11	10	10	10	10	10	13
Sennes	9	10	10	12	10	9	10	9	8	9	7	8	12
Doucine	8	8	8	7	7	7	8	8	8	7	7	8	9
Lignes traînantes côtières	2	3	4	4	4	4	5	4	4	3	3	2	5
Promenade en Mer (Activité touristique)	1	1	1	1									1
Nombre de navires	136	140	144	139	139	145	147	145	124	136	139	127	166

de 0 à 26 navires
 de 27 à 54 navires
 de 55 à 81 navires
 de 82 à 109 navires
 de 110 à 137 navires

Estimation du nombre total de marées

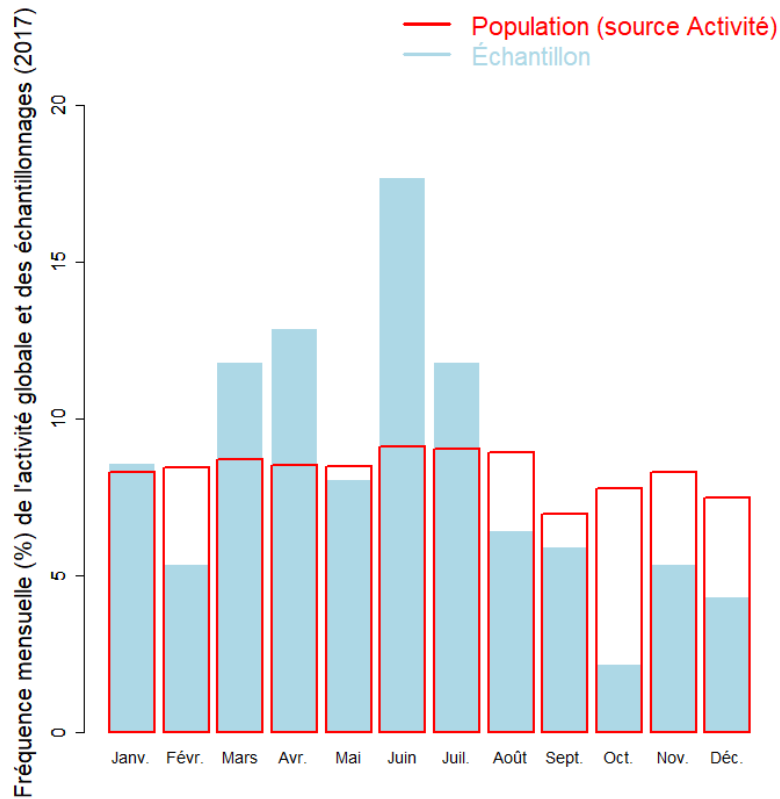
	Nombre de marées total estimé
Estimation basse	1826
Estimation moyenne	2396
Estimation haute	2934

Marées échantillonnées du métier

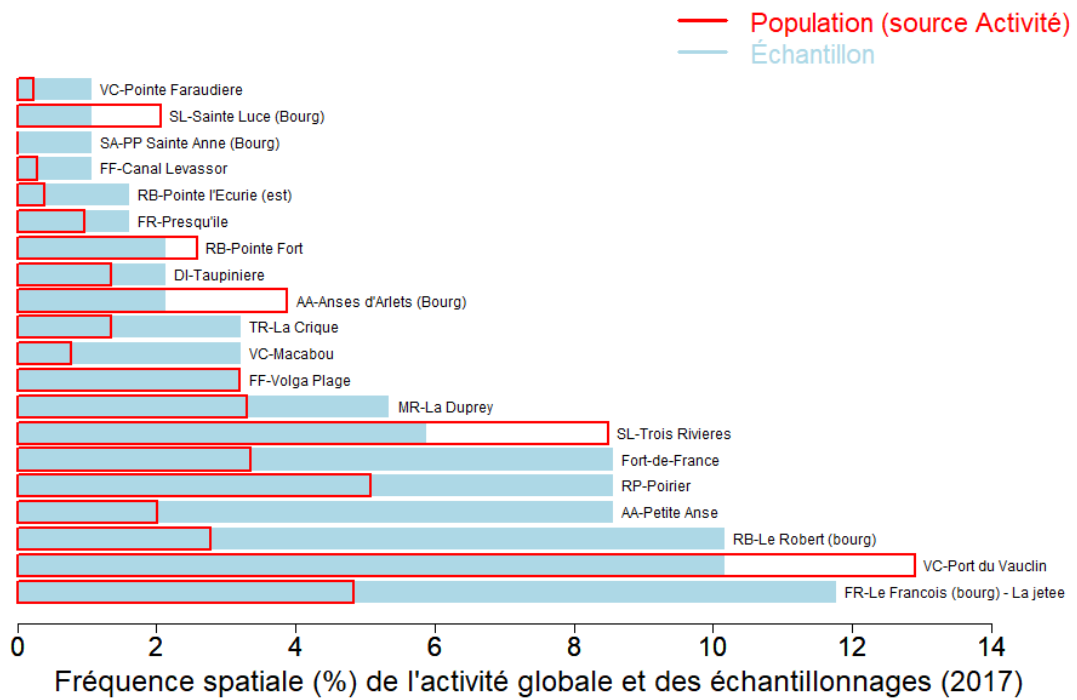
Marées échantillonnées	187
Navires distincts échantillonnés	61 (37% de la population)
Taux d'échantillonnage	8% des marées estimées



Répartition mensuelle des marées échantillonnées



Répartition spatiale des marées échantillonnées





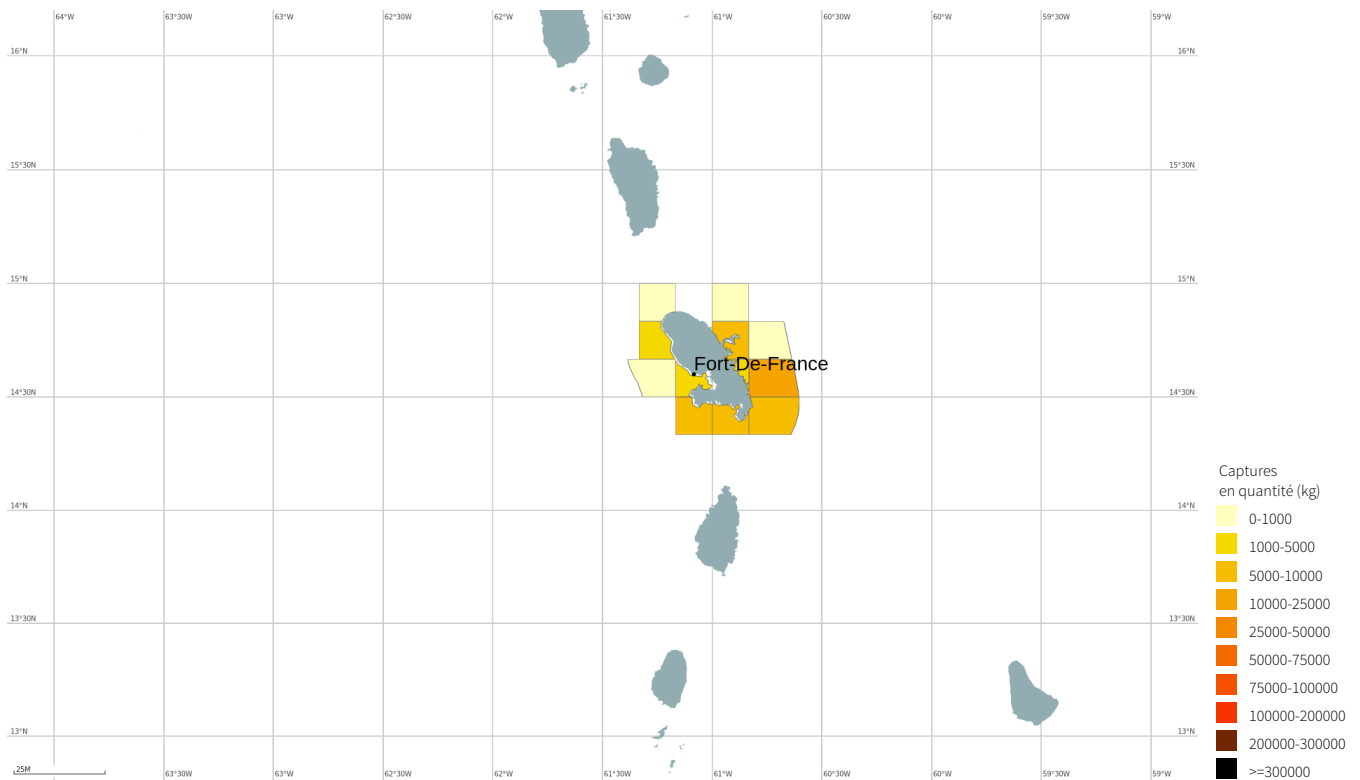
Production estimée en poids vif du métier par espèces

Espèce	Nom local	Pourcentage dans les captures (%)	Estimation basse des captures (t)	Estimation moyenne des captures (t)	Estimation haute des captures (t)	Prix moyen de l'espèce (euro/kg)	Valeur débarquée estimée (milliers euros)
Poissons marins nca	Pwason (divers)	36.8	10.1	18.4	26.7	10.8	199.7
Perroquets nca	Kap (et/ou Parotche)	27.5	7.4	13.7	20	10.6	145.4
Langouste blanche	Ronma-blanc	17.8	4.4	8.9	13.4	23.5	208.6
Carangues nca	Karang	4.9	1.6	2.4	3.3	10.6	25.7
Vivaneaux	Vivano	3.9	1.3	1.9	2.6	11.1	21.3
Poisson Lion	Pwason lion	2.8	0.8	1.4	2	10.5	14.9
Vivaneau queue jaune	Kola	1.3	0.5	0.7	0.8	11.4	7.5
Blanches nca	Blanch	1.3	0.4	0.6	0.9	10.4	6.6
Crabe moro	Touto	0.7	0.3	0.4	0.5	12.7	4.6
Chirurgiens nca	Chirigien	0.6	0.2	0.3	0.4	10.3	3.3
Langouste brésilienne	Ronma-bisie	0.5	0.2	0.3	0.3	21.3	5.7
Grondeurs, diagrammes nca	Goret	0.5	0.2	0.3	0.3	10.9	2.8
Comete maquereau	Makriyo, Makro	0.4	0.1	0.2	0.4	6.7	1.5
Raies nca	Re	0.3	0.1	0.1	0.2	7.8	1.1
Crossies nca	Broche	0.3	0.1	0.1	0.2		
Thazards nca	Taza	0.2	<0.1	0.1	0.1	9.5	0.8
Cigales nca	Cigal, Ravet	0.1	<0.1	<0.1	0.1	21.6	0.9
Crabe royal des Caraïbes	Zarenie	<0.1	<0.1	<0.1	<0.1	9.7	0.1
Marignans nca	Cardinal	<0.1	<0.1	<0.1	<0.1	11.2	0.1
Autres espèces	Viej, Kourone, Watalibi	<0.1	<0.1	<0.1	<0.1	11.5	0.1
Total		100	27.7	49.9	72.2	13	650.6

Le prix moyen de l'espèce (euro/kg) est directement issu des données recueillies par les observateurs. Les estimations des valeurs débarquées combinent ce prix moyen avec les tonnages annuels.



Distribution géographique des débarquements du métier

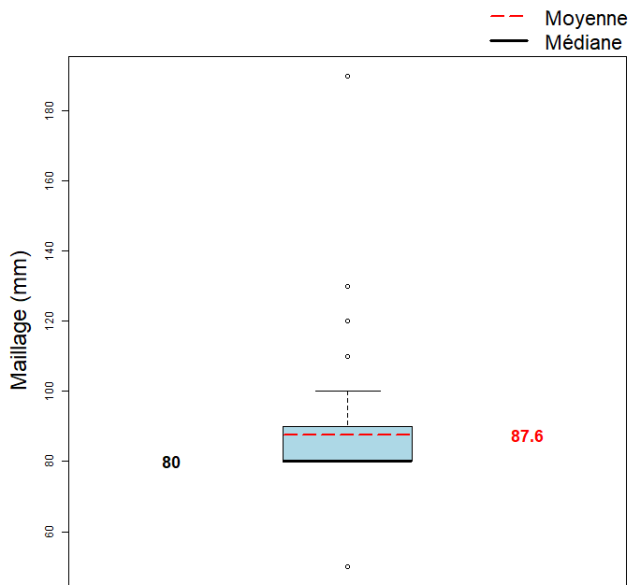


Caractéristiques générales des marées

	Moyenne
Maillage de l'engin (mm)	87.6
Dimension/Quantité de l'engin	872.4
Durée (heures) des marées	4
Quantité (kg) débarquée par heure de mer	5.2
Quantité (kg) débarquée par heure de pêche engin	4
Quantité débarquée par unité d'effort (kg/centaine de m de filet)	2.8
Quantité (kg) débarquée par marée	20.8
Consommation (L) de carburant par marée	34.6
Quantité (kg) débarquée par litre de carburant	0.6
Valeur (euro) débarquée par marée	271.5
Valeur (euro) débarquée par litre de carburant	7.8

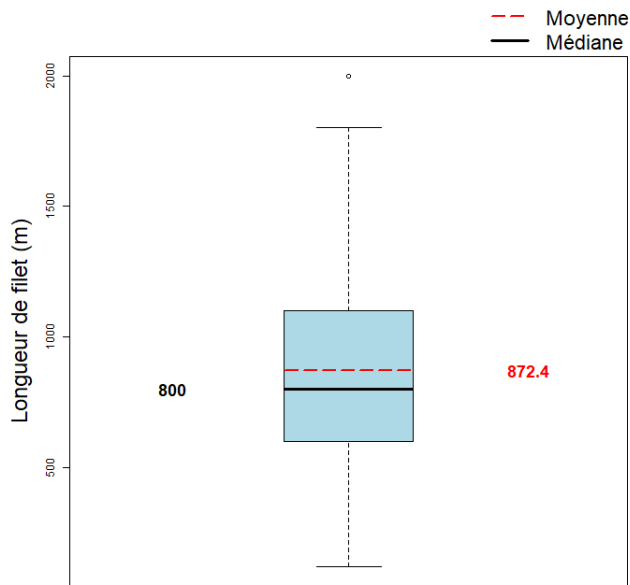


Maillage de l'engin



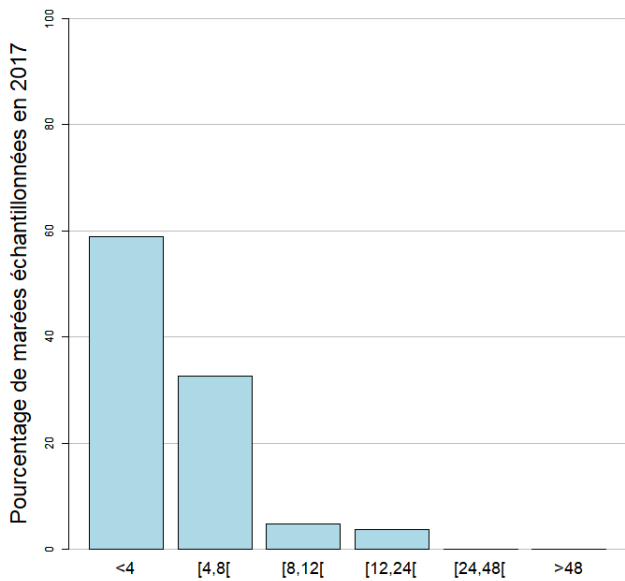
Le maillage moyen de l'engin dans l'échantillon est 87.6 mm (min : 50 mm, max : 190 mm)

Dimension/Quantité de l'engin



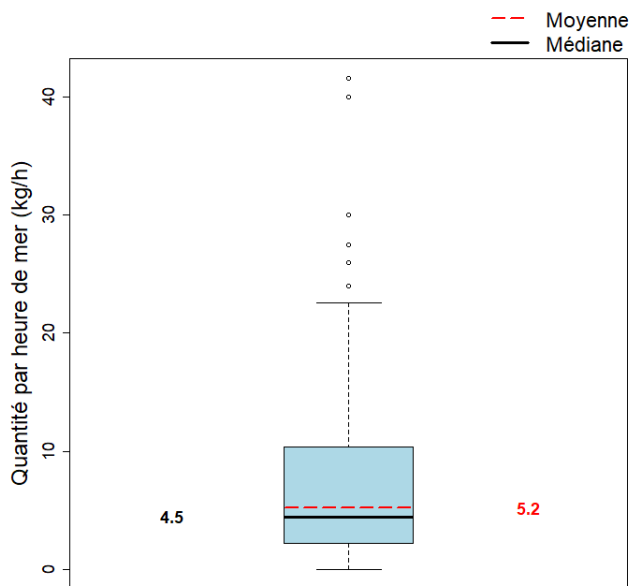
La dimension moyenne de l'engin dans l'échantillon est 872.4 centaine de m de filet (min : 120 centaine de m de filet, max : 2000 centaine de m de filet)

Durées des marées (h)



La durée moyenne des marées dans l'échantillon est 4 heures. (min : 0.5, max : 17)

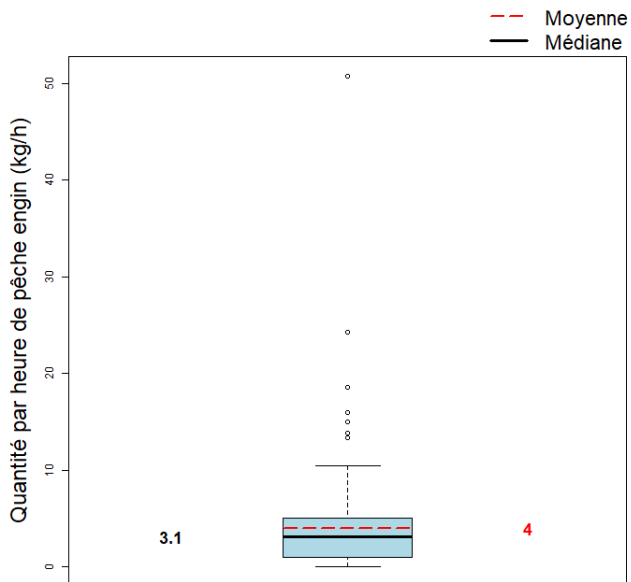
Quantité par heure de mer (toutes espèces confondues)



La quantité moyenne débarquée par heure de mer dans l'échantillon est 5.2 kg.

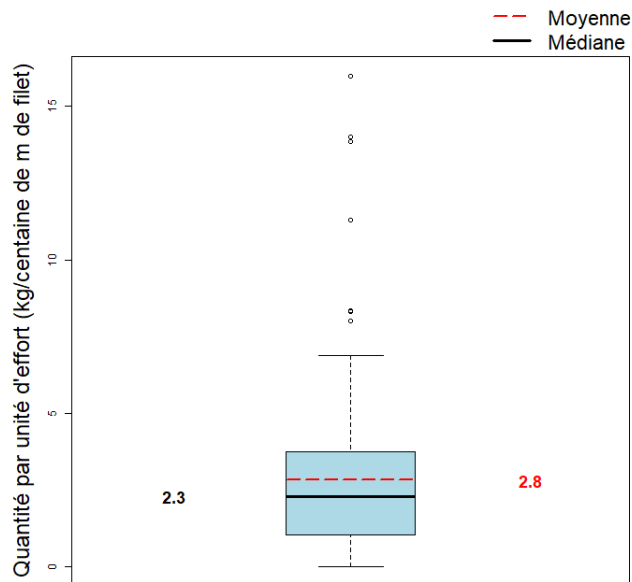


Quantité par heure de pêche engin



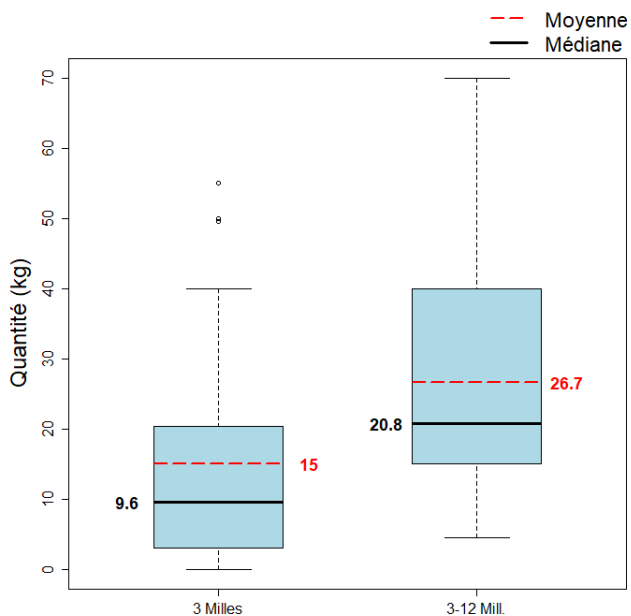
La quantité moyenne débarquée par heure de pêche engin dans l'échantillon est 4 kg.

Quantité par unité d'effort

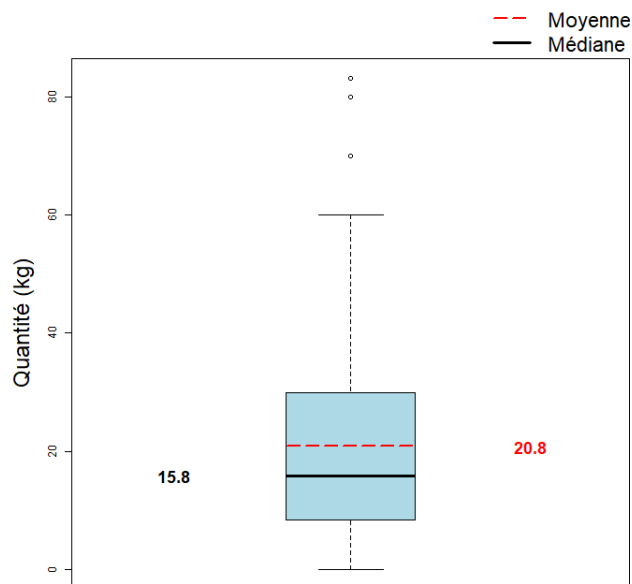


La quantité moyenne débarquée par unité d'effort dans l'échantillon est 2.8 kg/centaine de m de filet.

Quantité par gradient distance à la côte



Quantité par marée (toutes espèces confondues)



La quantité moyenne débarquée par marée (toutes espèces confondues) dans l'échantillon est 20.8 kg.



MINISTÈRE
DE L'AGRICULTURE
ET DE
L'ALIMENTATION



Pour plus d'informations et d'autres fiches de synthèses :

<http://www.ifremer.fr/sih> - Rubrique "Publication"

Contact du Système d'Informations Halieutiques :

harmonie@ifremer.fr
